



# Quentin

**S 240    K 250**

Züchter:

Hybridform:

Eingetragen (Land):

Versuchszeitraum:

Anzahl Versuche:

Fa. Rudloff

Einfachhybride

2013 (I)

2018

4 (LSV)

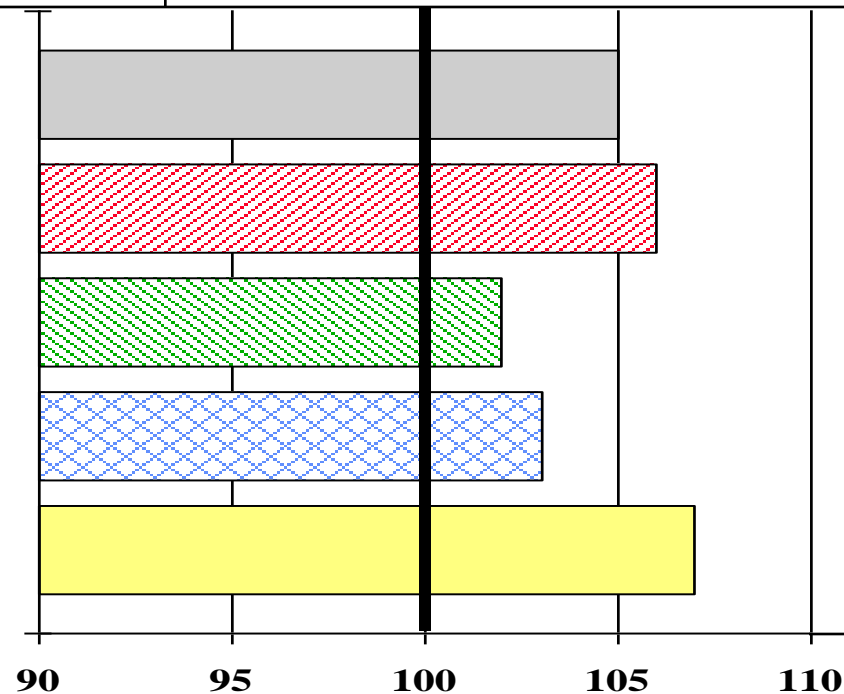
**GJ NEL/ha**

**% Stärke**

**dt TM/ha**

**% TS Ges.**

**dt Stärke/ha**



**BSA-Noten:**

- Stängel-  
fäule: 3
- Lager: 4
- Elos: 5
- Kälteempf.: 4

**Relativwerte**

(Stand: 11.2018)



# Ricardinio

**S 230    K 220**

Züchter:

KWS Mais GmbH

Hybridform:

Einfachhybride

eingetragen:

2008

Versuchszeitraum: 2011 – 2013

Anzahl Versuche: 9 (LSV)

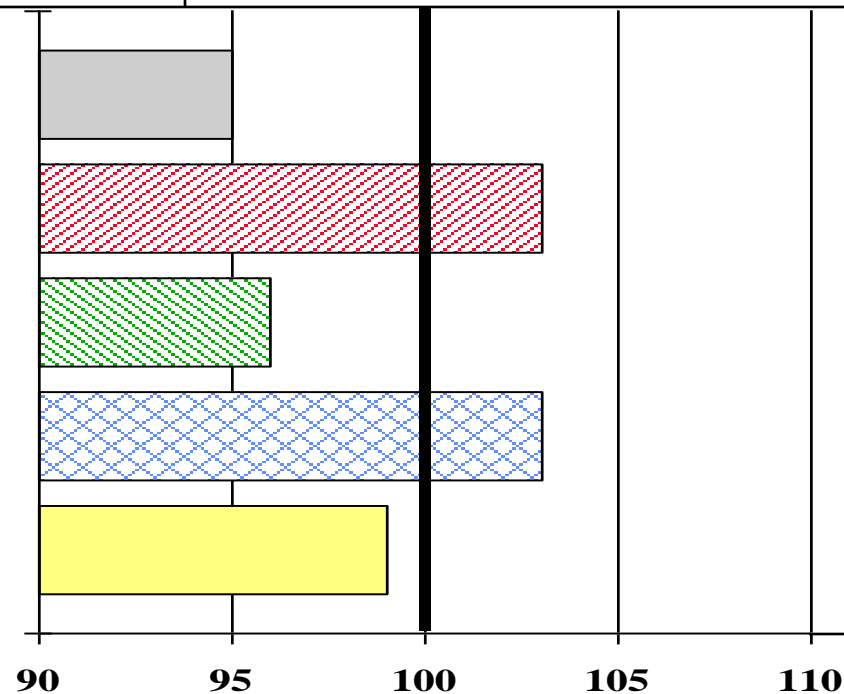
**GJ NEL/ha**

**% Stärke**

**dt TM/ha**

**% TS Ges.**

**dt Stärke/ha**



**BSA-Noten:**

- Stängel-  
fäule: 3
- Lager: 5
- Elos: 5
- Kälteempf.: 5

**Relativwerte**

(Stand: 01.2014)



# Rigoletto

**S 250 ca. K 250**

Züchter/Sortenvertr. Fa. Rudloff GmbH  
Hybridform: Einfachhybride  
eingetragen: 2014 (Slowakei)  
Versuchszeitraum: 2018  
Anzahl Versuche: 4 (LSV)

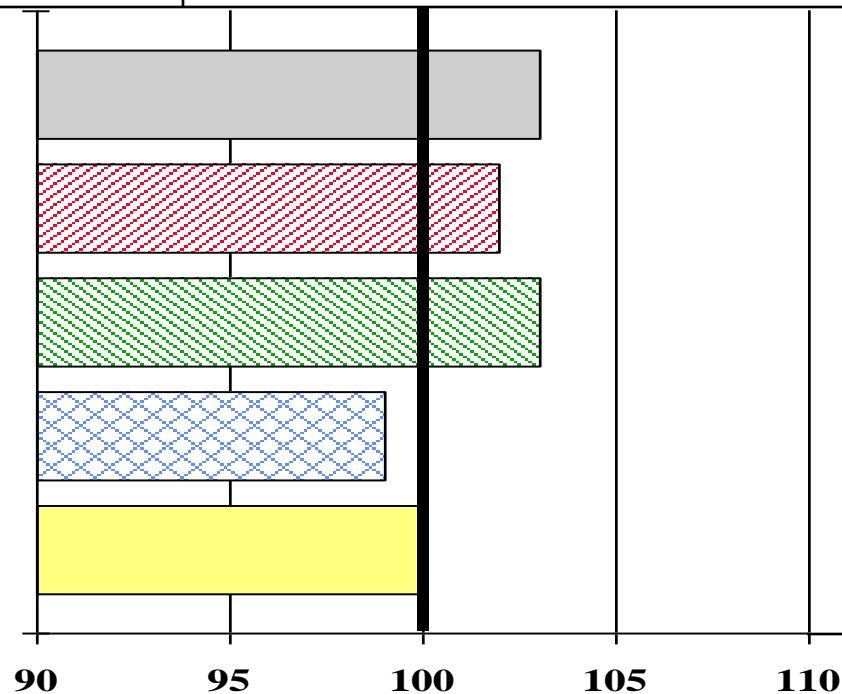
**GJ NEL/ha**

**% Stärke**

**dt TM/ha**

**% TS Ges.**

**dt Stärke/ha**



**BSA-Noten:**

- Stängel-  
fäule: 4
- Lager: 4
- Elos: 5
- Kälteempf.: 4

**Relativwerte**

(Stand: 11.2018)



# Ronaldinio

**S 240 ca. K 240**

Züchter:

KWS Mais GmbH

Hybridform:

Dreiweghybride

eingetragen:

2006

Versuchszeitraum:

2013 – 2015

Anzahl Versuche:

9 (LSV)

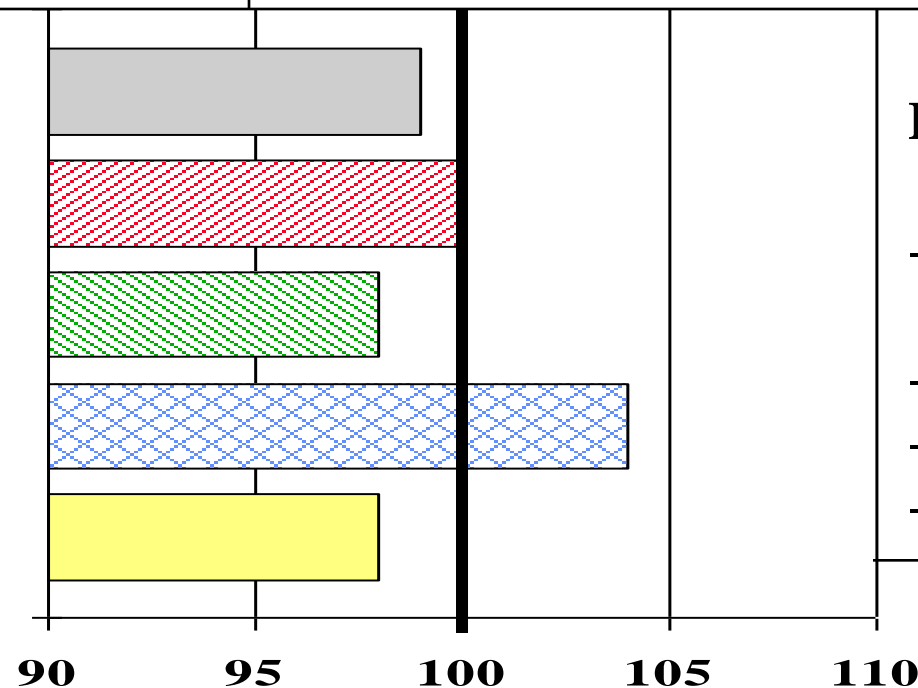
**GJ NEL/ha**

**% Stärke**

**dt TM/ha**

**% TS Ges.**

**dt Stärke/ha**



**BSA-Noten:**

- Stängel-  
fäule: 0
- Lager: 3
- Elos: 6
- Kälteempf.: 4

**Relativwerte**

(Stand: 01.2016)



# Sebastiano

**S 250 ca. K 260**

Züchter:

KWS Mais GmbH

Hybridform:

Dreiweghybride

eingetragen:

2008

Versuchszeitraum:

2008 - 2010

Anzahl Versuche:

12 (LSV)

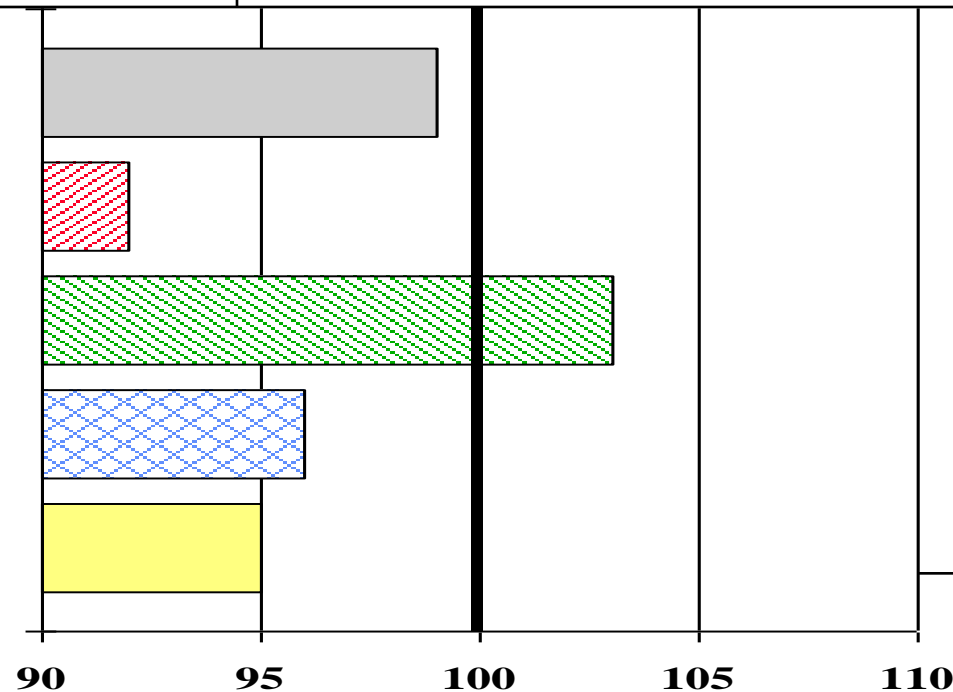
**GJ NEL/ha**

**% Stärke**

**dt TM/ha**

**% TS Ges.**

**dt Stärke/ha**



**BSA-Noten:**

- Stängel-  
fäule: 0
- Lager: 2
- Elos: 4
- Kälteempf.: 5

**Relativwerte**

(Stand: 12.2010)



# Sileno

**S 240    K 230**

Züchter: KWS Mais GmbH  
Hybridform: Dreiweghybride  
eingetragen (Land): 2003 (D)  
Versuchszeitraum: 2004 – 2006  
Anzahl Versuche: 7 (LSV)

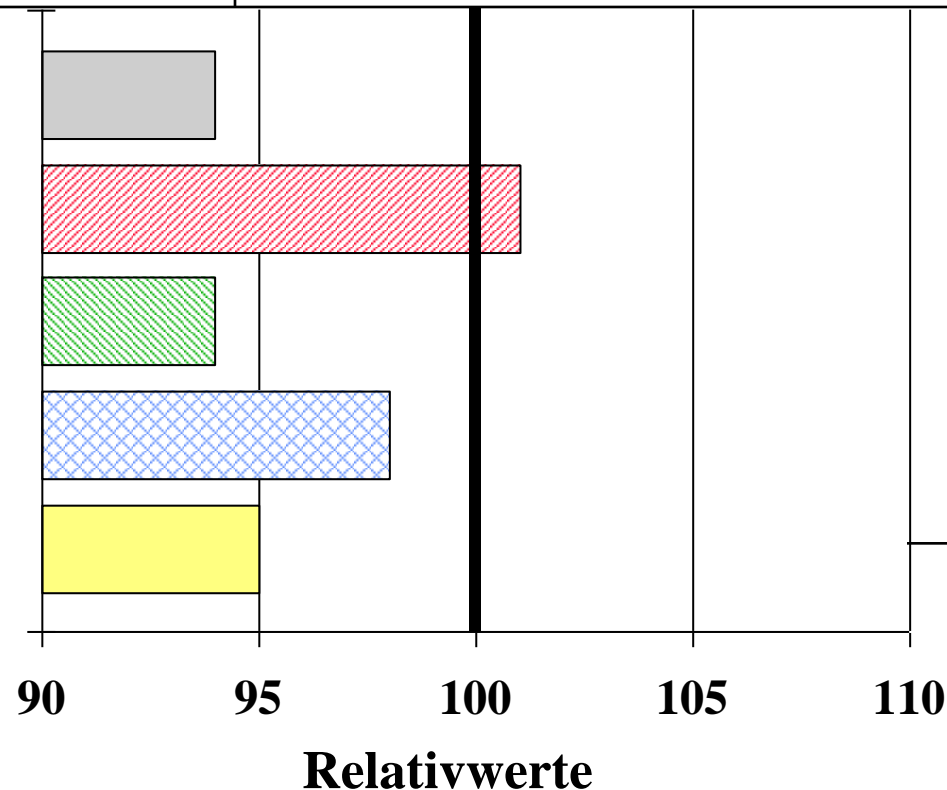
**GJ NEL/ha**

**% Stärke**

**dt TM/ha**

**% TS Ges.**

**dt Stärke/ha**



**BSA-Noten:**

- Stängel-  
fäule: 4
- Lager: 2
- Elos: 6
- Kälteempf.: 6



# Severeen

**S 230      K 230**

Züchter:  
Hybridform:  
eingetragen:  
Versuchszeitraum:  
Anzahl Versuche:

Advanta c/o Limagrain  
Einfachhybride  
2017 (D)  
2018  
4 (LSV)

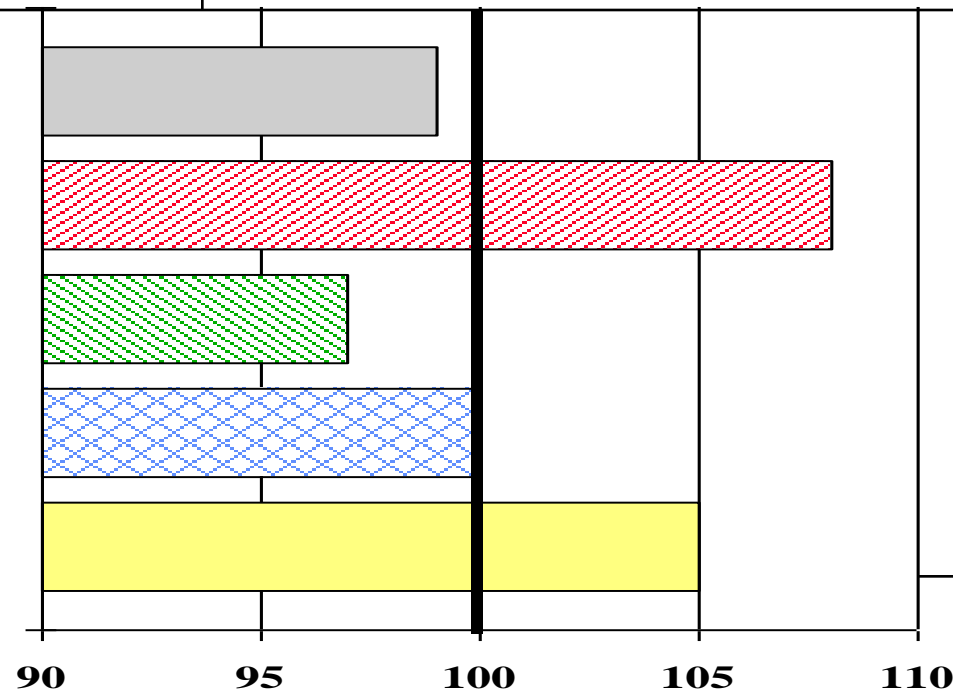
**GJ NEL/ha**

**% Stärke**

**dt TM/ha**

**% TS Ges.**

**dt Stärke/ha**



**BSA-Noten:**

- Stängel-  
fäule: 3
- Lager: 3
- Elos: 6
- Kälteempf.: 0

**Relativwerte**

(Stand: 11.2018)



# *Simpatico KWS*

**S 250      K 260**

Züchter: KWS Saat SE  
Hybridform: Einfachhybride  
eingetragen: 2014  
Versuchszeitraum: 2015, 2016 u. 2018  
Anzahl Versuche: 12 (LSV)

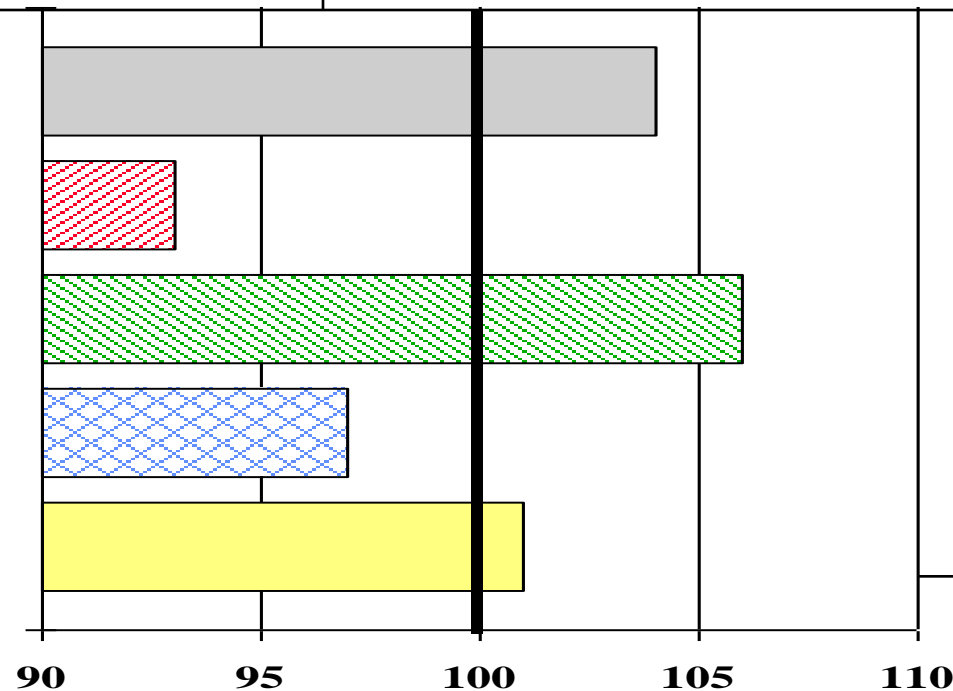
**GJ NEL/ha**

**% Stärke**

**dt TM/ha**

**% TS Ges.**

**dt Stärke/ha**



**BSA-Noten:**

- Stängel-  
fäule: 0
- Lager: 4
- Elos: 4
- Kälteempf.: 4

**Relativwerte**

(Stand: 11.2018)





# Sudor

**S 250    K 260**

Züchter: Saaten Union GmbH  
Hybridform: Einfachhybride  
eingetragen (Land): 2013 (D)  
Versuchszeitraum: 2013 – 2014  
Anzahl Versuche: 7 (LSV)

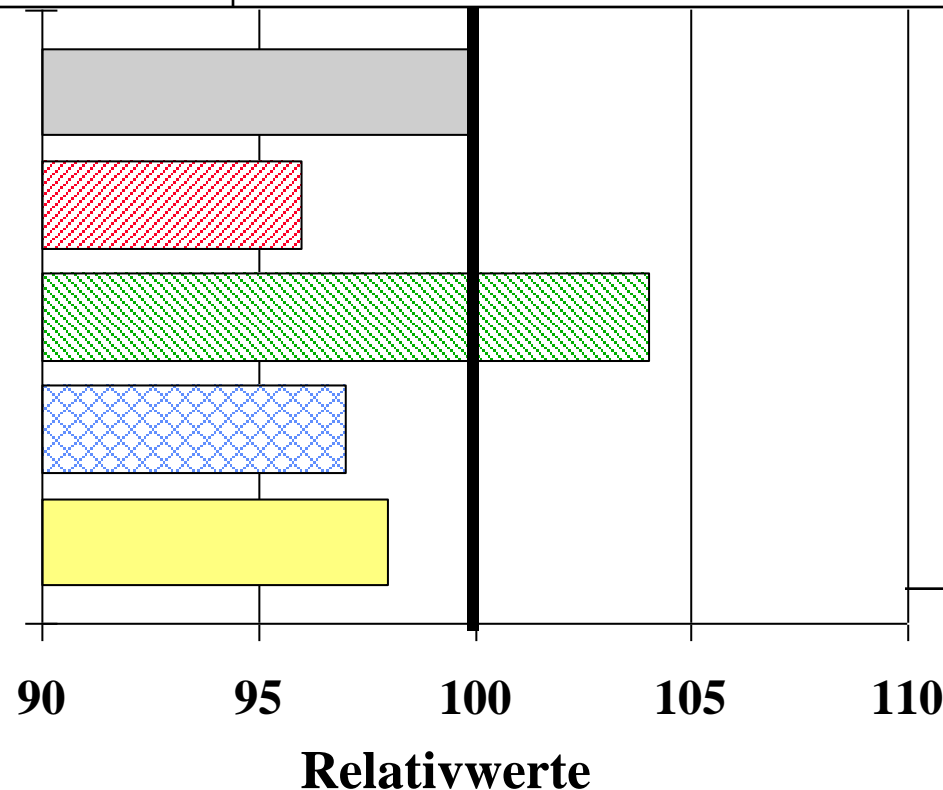
**GJ NEL/ha**

**% Stärke**

**dt TM/ha**

**% TS Ges.**

**dt Stärke/ha**



**BSA-Noten:**

- Stängel-  
fäule: 4
- Lager: 4
- Elos: 4
- Kälteempf.: 5

(Stand: 11.2014)



***Sunstar***

**S 240 K 250**

Züchter:

Saaten-Union GmbH

Hybridform:

Einfachhybride

eingetragen (Land): 2012 (D)

Versuchszeitraum: 2014 - 2016

Anzahl Versuche: 11 (LSV)

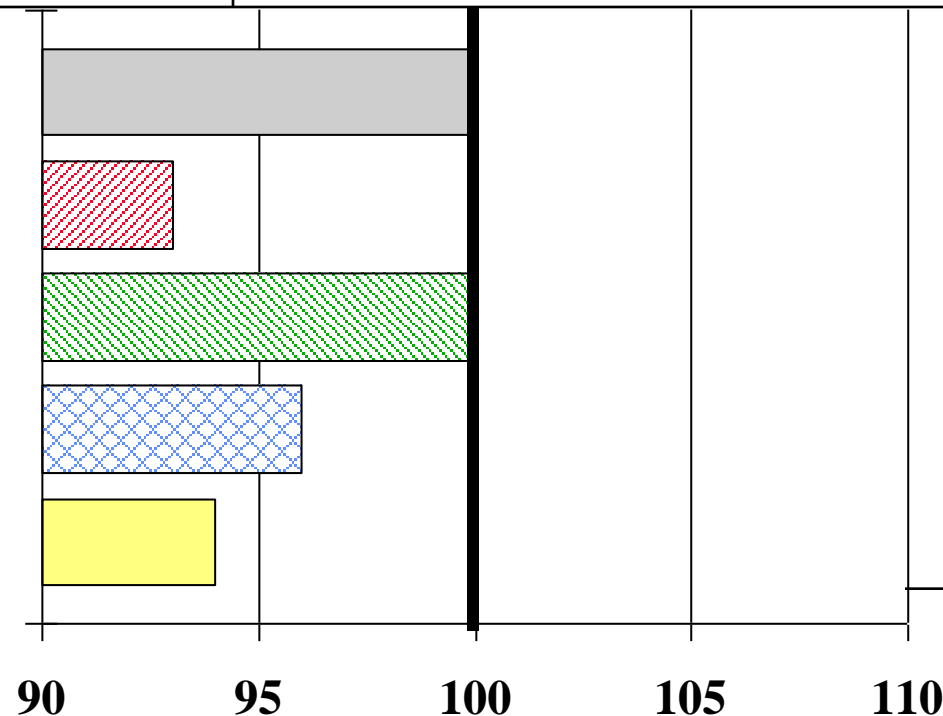
**GJ NEL/ha**

**% Stärke**

**dt TM/ha**

**% TS Ges.**

**dt Stärke/ha**



**BSA-Noten:**

- Stängel-  
fäule: 2
- Lager: 3
- Elos: 5
- Kälteempf.: 3

**Relativwerte**

(Stand: 11.2016)



# Surterra

**S 250    K 260**

Züchter: Saaten-Union GmbH  
Hybridform: Einfachhybride  
eingetragen (Land): 2015 (D)  
Versuchszeitraum: 2015 - 2016  
Anzahl Versuche: 8 (LSV)

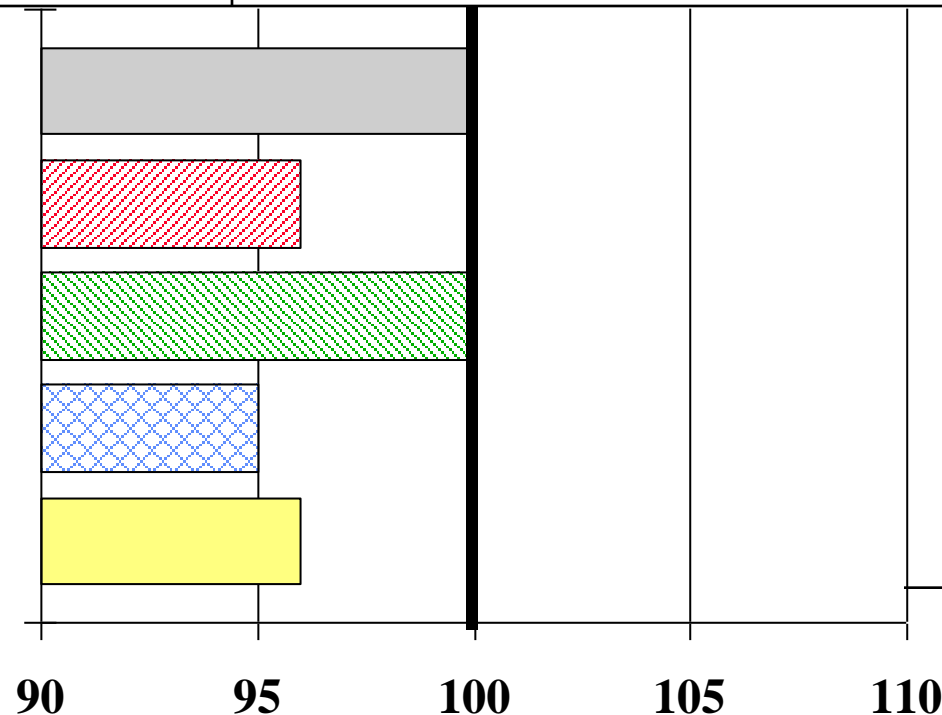
**GJ NEL/ha**

**% Stärke**

**dt TM/ha**

**% TS Ges.**

**dt Stärke/ha**



**BSA-Noten:**

- Stängel-  
fäule: 3
- Lager: 3
- Elos: 5
- Kälteempf.: 4

**Relativwerte**

(Stand: 11.2016)



**Suzy**

**ca. S 240 K 260**

Züchter: Saaten-Union GmbH  
Hybridform: Einfachhybride  
eingetragen (Land): 2010 (F)  
Versuchszeitraum: 2010  
Anzahl Versuche: 1 (EUP)

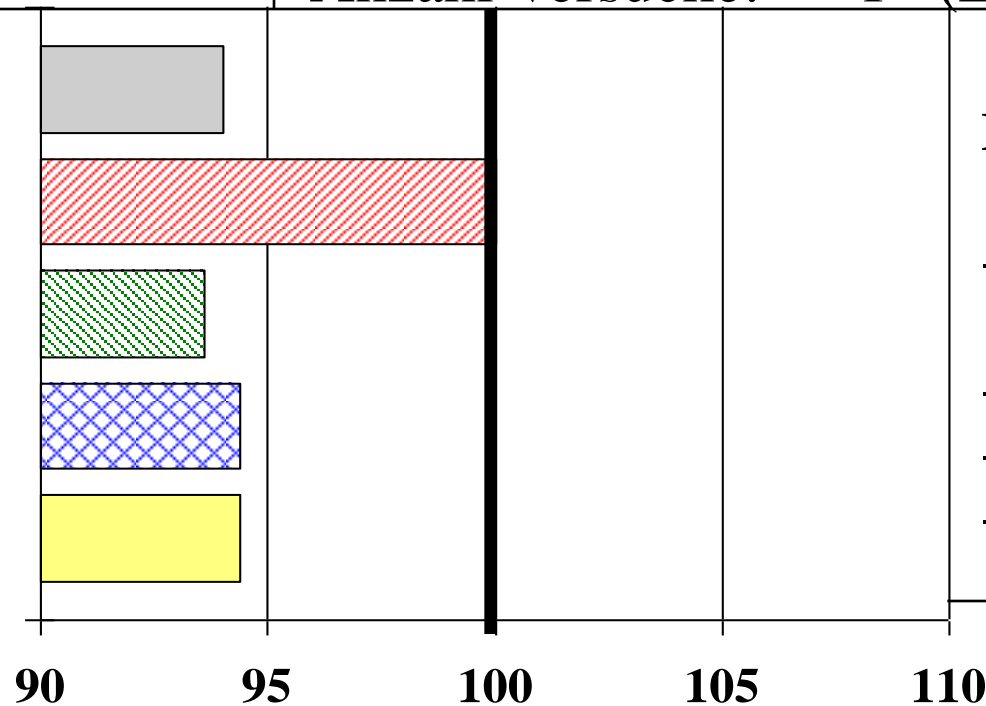
**GJ NEL/ha**

**% Stärke**

**dt TM/ha**

**% TS Ges.**

**dt Stärke/ha**



**BSA-Noten:**

- Stängel-  
fäule: 4
- Lager: 0
- Elos: 0
- Kälteempf.: 0

**Relativwerte**

(Stand: 09.2010)



# *SY Gibuti*

**S 240 ca. K 240**

Züchter: Syngenta Agro GmbH  
Hybridform: Einfachhybride  
eingetragen (Land): 2015 (D)  
Versuchszeitraum: 2015  
Anzahl Versuche: 4 (LSV)

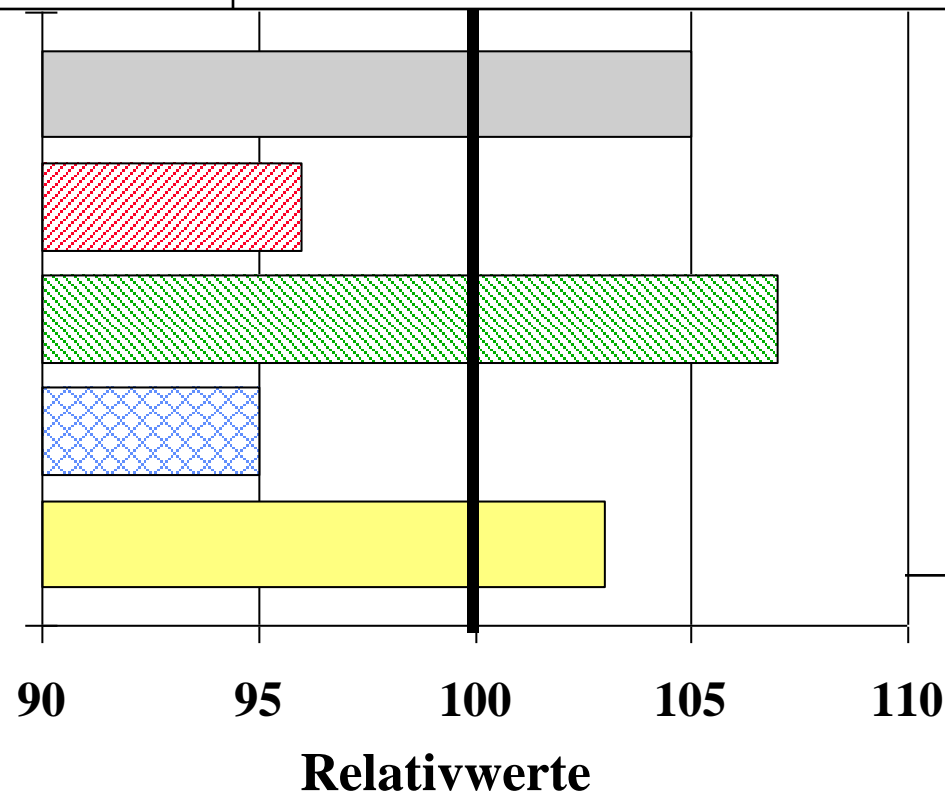
**GJ NEL/ha**

**% Stärke**

**dt TM/ha**

**% TS Ges.**

**dt Stärke/ha**



**BSA-Noten:**

- Stängel-  
fäule: 0
- Lager: 4
- Elos: 5
- Kälteempf.: 4



# *SY Kairo*

**S 240 K --**

Züchter: Syngenta Agro GmbH  
Hybridform: Dreiweghybride  
eingetragen (Land): 2011 (D)  
Versuchszeitraum: 2012 - 2014  
Anzahl Versuche: 8 (LSV)

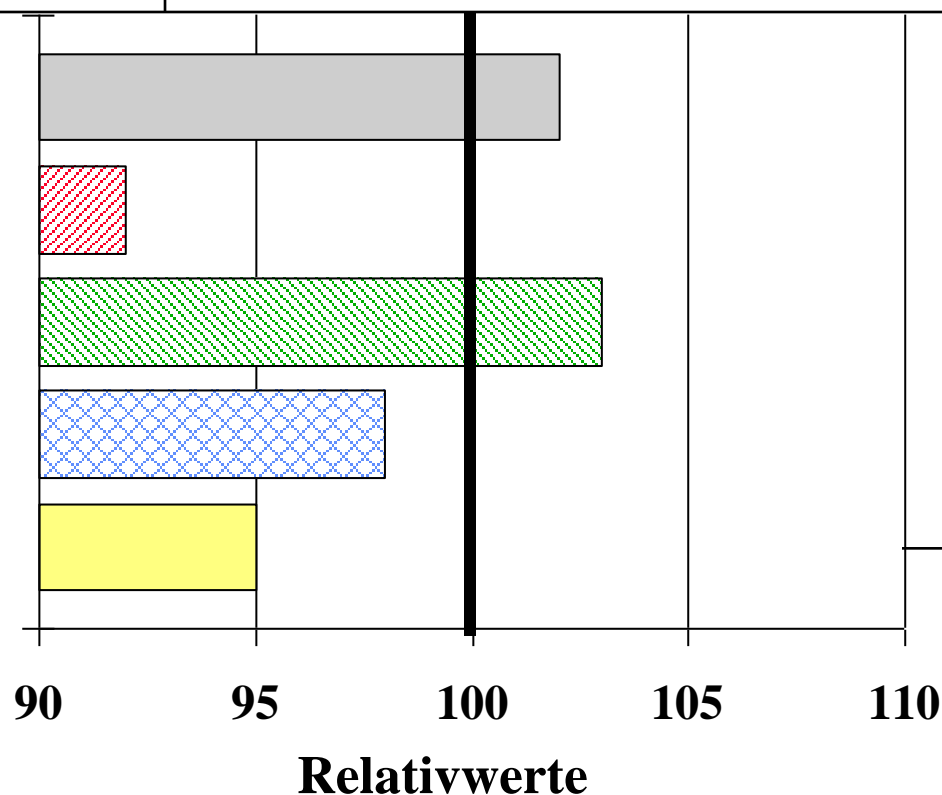
**GJ NEL/ha**

**% Stärke**

**dt TM/ha**

**% TS Ges.**

**dt Stärke/ha**



**BSA-Noten:**

- Stängel-  
fäule: 0
- Lager: 3
- Elos: 5
- Kälteempf.: 4



# *SY Kardona*

**S 250**

**K --**

Züchter: Syngenta Agro GmbH  
Hybridform: Einfachhybride  
eingetragen (Land): 2014 (D)  
Versuchszeitraum: 2014 – 2016  
Anzahl Versuche: 11 (LSV)

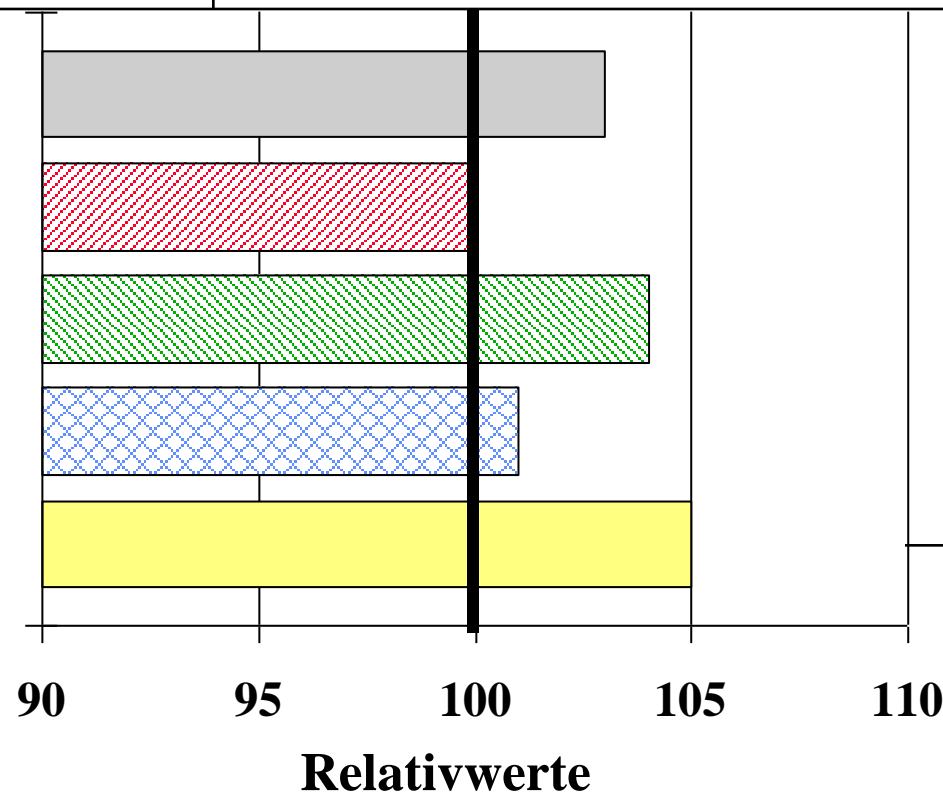
**GJ NEL/ha**

**% Stärke**

**dt TM/ha**

**% TS Ges.**

**dt Stärke/ha**



**BSA-Noten :**

- Stängel-  
fäule: 0
- Lager: 6
- Elos: 5
- Kälteempf.: 4

(Stand: 11.2016)



# *SY Unitop*

**S 230      K --**

Züchter: Syngenta Agro GmbH  
Hybridform: Dreiweghybride  
eingetragen (Land): 2011 (D)  
Versuchszeitraum: 2011 – 2013  
Anzahl Versuche: 9 (LSV)

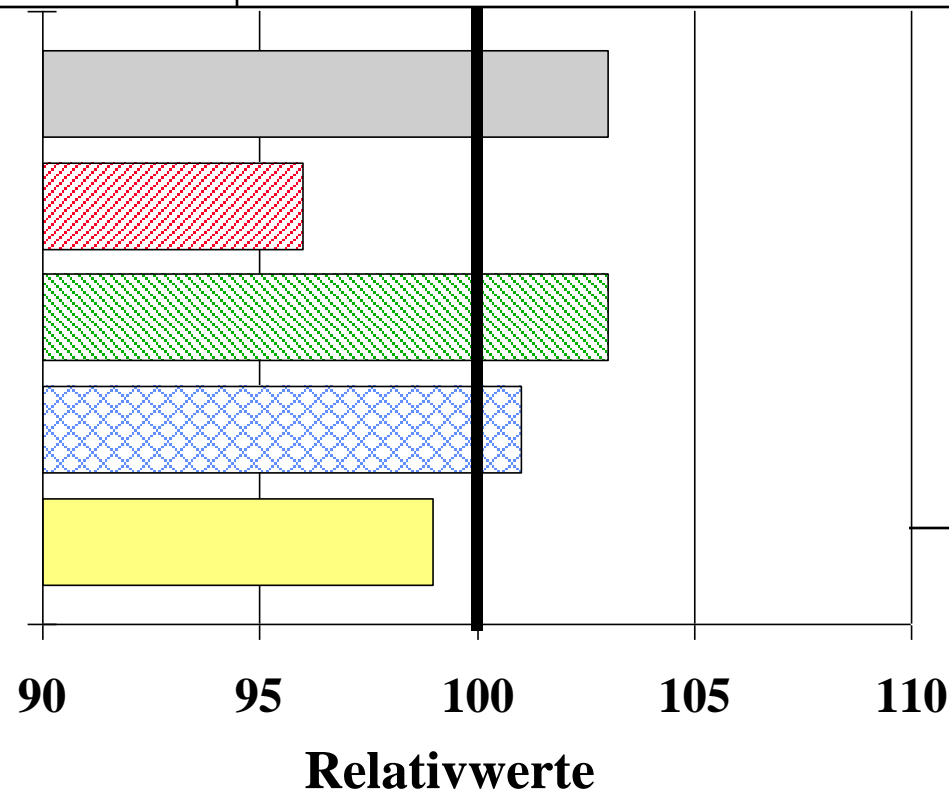
**GJ NEL/ha**

**% Stärke**

**dt TM/ha**

**% TS Ges.**

**dt Stärke/ha**



**BSA-Noten :**

- Stängel-  
fäule: 0
- Lager: 3
- Elos: 5
- Kälteempf.: 4





# SY Welas

**S 230 ca. K 230**

Züchter: Syngenta Agro GmbH  
Hybridform: Einfachhybride  
eingetragen (Land): 2015 (D)  
Versuchszeitraum: 2015, 2016 u. 2018  
Anzahl Versuche: 12 (LSV)

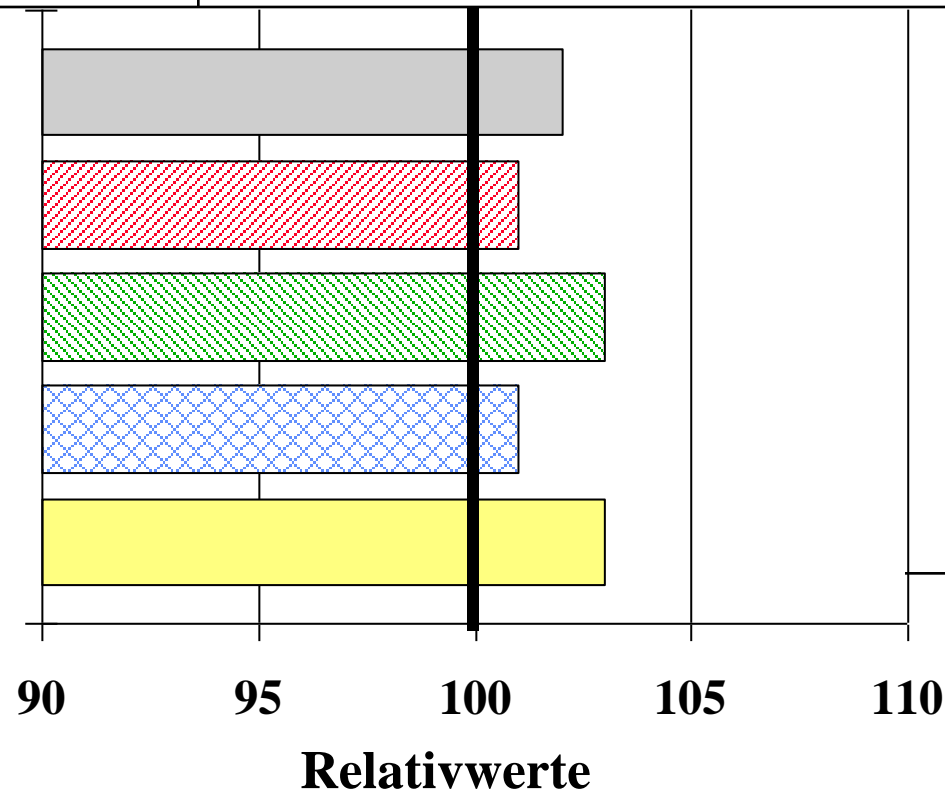
**GJ NEL/ha**

**% Stärke**

**dt TM/ha**

**% TS Ges.**

**dt Stärke/ha**



**BSA-Noten:**

- Stängel-  
fäule: 0
- Lager: 4
- Elos: 5
- Kälteempf.: 4

(Stand: 11.2018)