



P 7843

S 230 ca. K 220

Züchter: Pioneer Hi-Bred
Hybridform: Einfachhybride
eingetragen (Land): 2014 (D)
Versuchszeitraum: 2014
Anzahl Versuche: 3 (LSV)

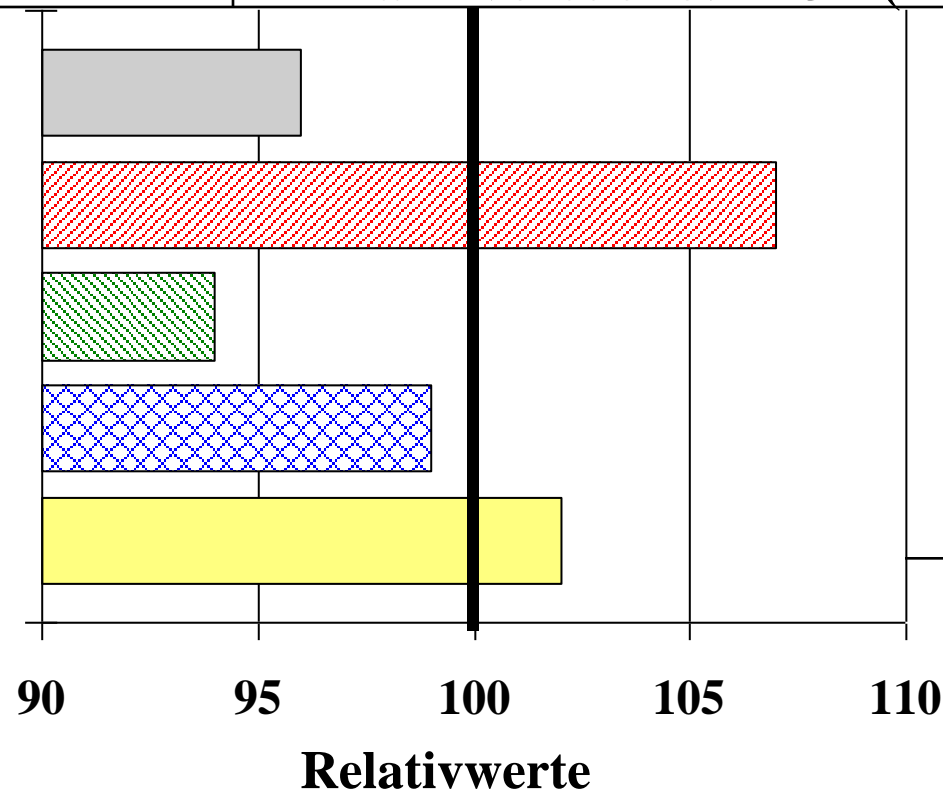
MJ NEL/ha

% Stärke

dt TM/ha

% TS Ges.

dt Stärke/ha



BSA-Noten :

- Stängel-
fäule: 0
- Lager: 2
- Elos: 6
- Kälteempf.: 5



P 7724

S 240 ca. K 240

Züchter: Pioneer Hi-Bred
Hybridform: Dreiweghybride
eingetragen (Land): 2015 (NL)
Versuchszeitraum: 2018
Anzahl Versuche: 4 (LSV)

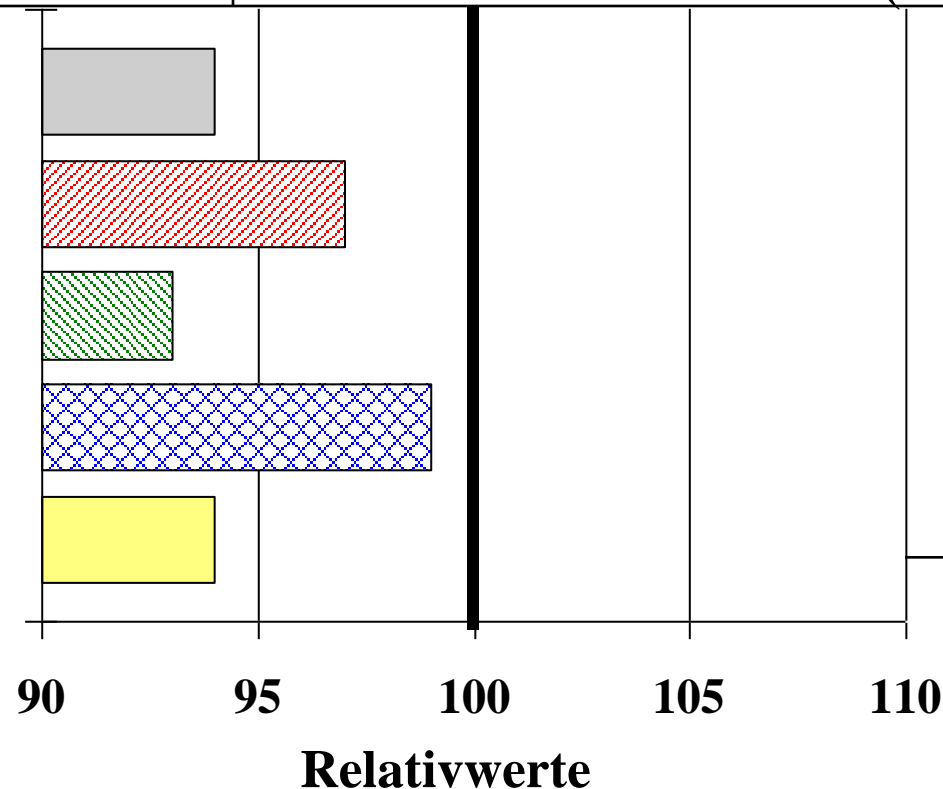
MJ NEL/ha

% Stärke

dt TM/ha

% TS Ges.

dt Stärke/ha



BSA-Noten :

- Stängel-
fäule: 0
- Lager: 2
- Elos: 6
- Kälteempf.: 5

(Stand: 11.2018)



P 8000

S 230 K 230

Züchter:

Pioneer Hi-Bred

Hybridform:

Einfachhybride

eingetragen (Land): 2009 (D)

Versuchszeitraum: 2011 - 2013

Anzahl Versuche: 9 (LSV)

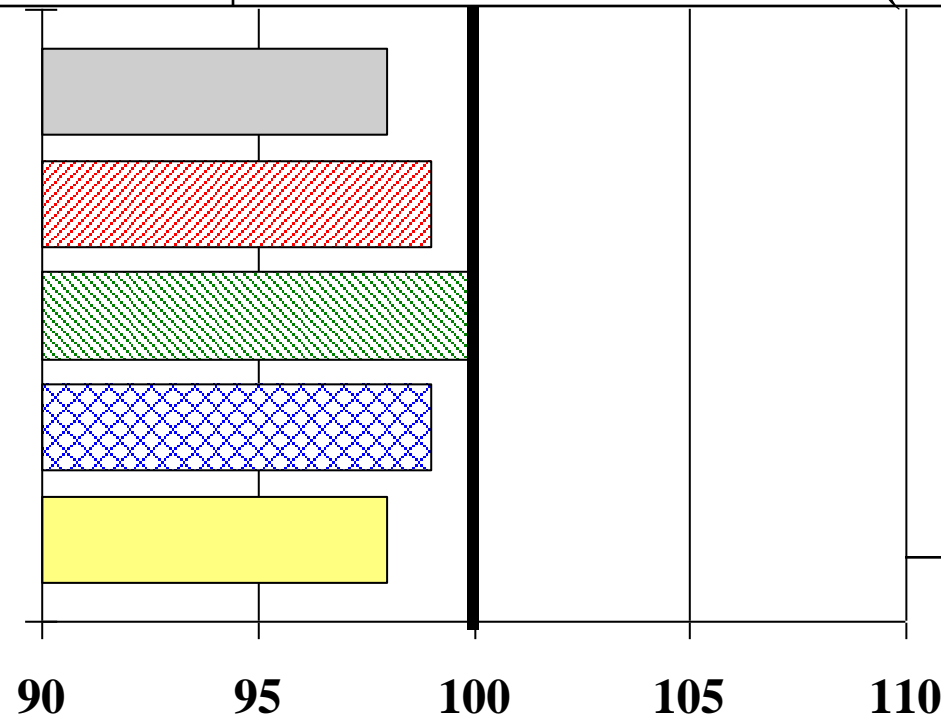
MJ NEL/ha

% Stärke

dt TM/ha

% TS Ges.

dt Stärke/ha



BSA-Noten :

- Stängel-
fäule: 3
- Lager: 3
- Elos: 5
- Kälteempf.: 5

Relativwerte

(Stand: 01.2014)



P 8025

S 240 ca. K 220

Züchter:

Pioneer Hi-Bred

Hybridform:

Einfachhybride

eingetragen (Land): 2013 (D)

Versuchszeitraum: 2013 - 2015

Anzahl Versuche: 9 (LSV)

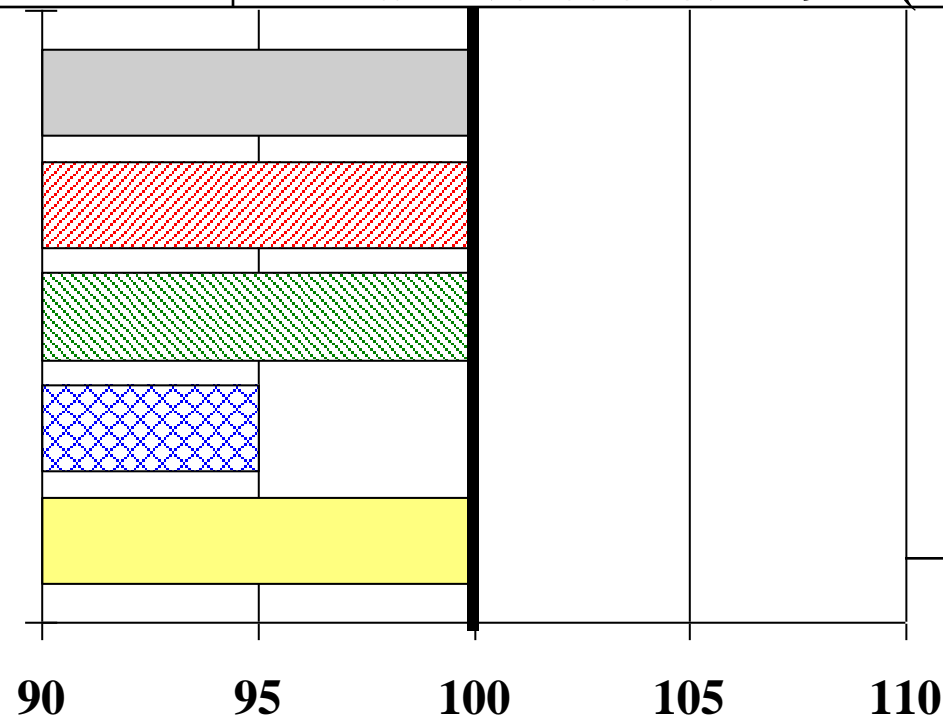
MJ NEL/ha

% Stärke

dt TM/ha

% TS Ges.

dt Stärke/ha



BSA-Noten :

- Stängel-
fäule: 0
- Lager: 3
- Elos: 6
- Kälteempf.: 4

Relativwerte

(Stand: 01.2016)



P 8087

S 230 K --

Züchter: Pioneer Hi-Bred
Hybridform: Einfachhybride
eingetragen (Land): 2014 (D)
Versuchszeitraum: 2014
Anzahl Versuche: 3 (LSV)

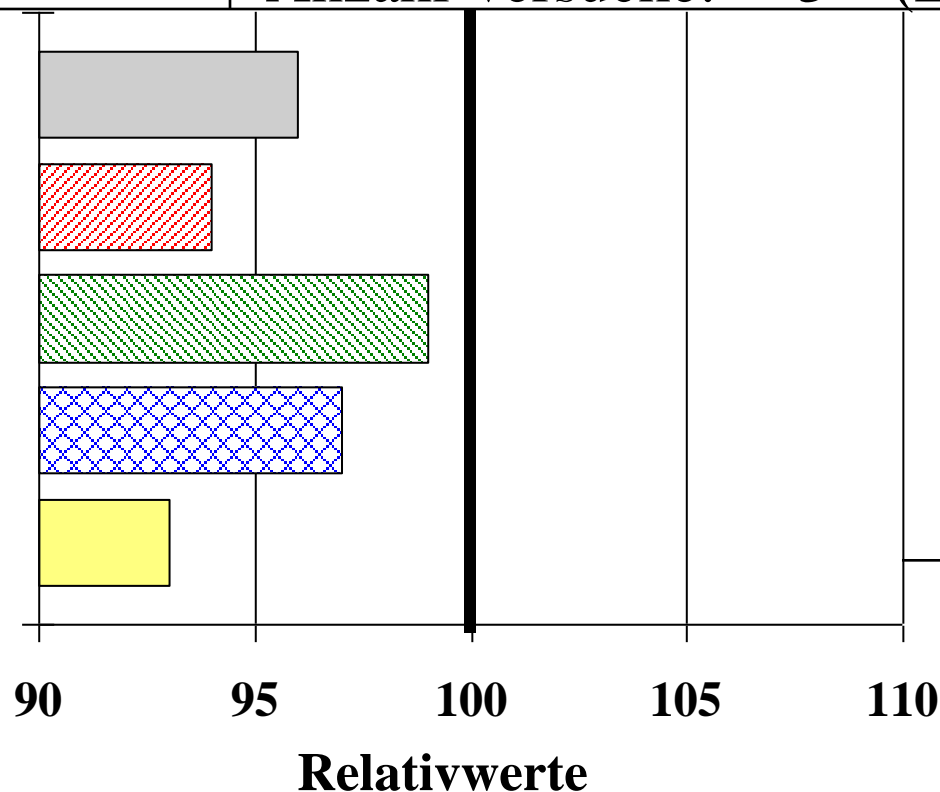
MJ NEL/ha

% Stärke

dt TM/ha

% TS Ges.

dt Stärke/ha



BSA-Noten :

- Stängel-
fäule: 0
- Lager: 3
- Elos: 5
- Kälteempf.: 4



P 8100

S 240 K --

Züchter: Pioneer Hi-Bred
Hybridform: Einfachhybride
eingetragen (Land): 2009 (D)
Versuchszeitraum: 2009 - 2010
Anzahl Versuche: 8 (LSV)

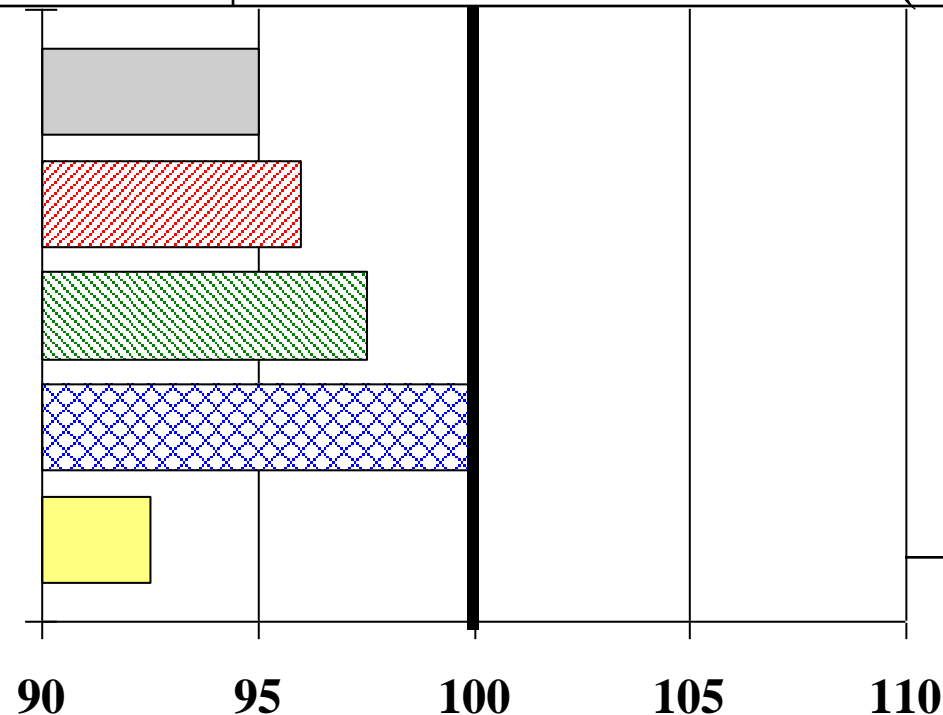
MJ NEL/ha

% Stärke

dt TM/ha

% TS Ges.

dt Stärke/ha



BSA-Noten :

- Stängel-
fäule: 0
- Lager: 4
- Elos: 5
- Kälteempf.: 4

Relativwerte

(Stand: 12.2010)



P 8201

S 240 ca. K 220

Züchter: Pioneer Hi-Bred
Hybridform: Einfachhybride
eingetragen (Land): 2015 (D)
Versuchszeitraum: 2015 - 2016
Anzahl Versuche: 8 (LSV)

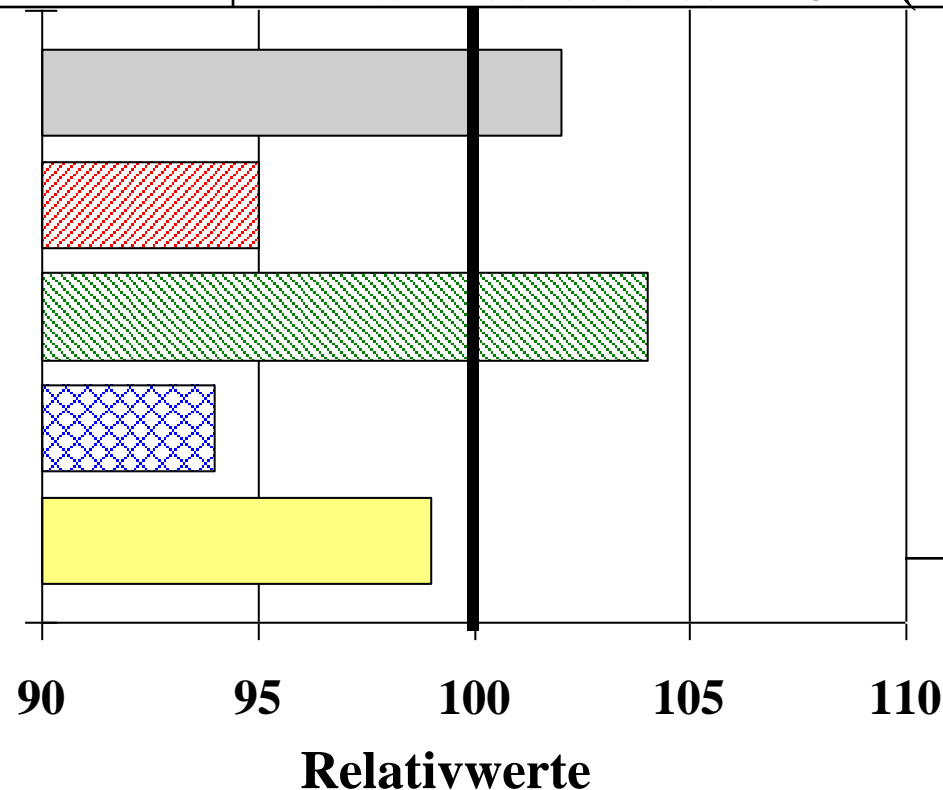
MJ NEL/ha

% Stärke

dt TM/ha

% TS Ges.

dt Stärke/ha



BSA-Noten :

- Stängel-
fäule: 0
- Lager: 4
- Elos: 5
- Kälteempf.: 4



P 8333

S 250 K 250

Züchter: Pioneer Hi-Bred
Hybridform: Einfachhybride
eingetragen (Land): 2017 (D)
Versuchszeitraum: 2018
Anzahl Versuche: 4 (LSV)

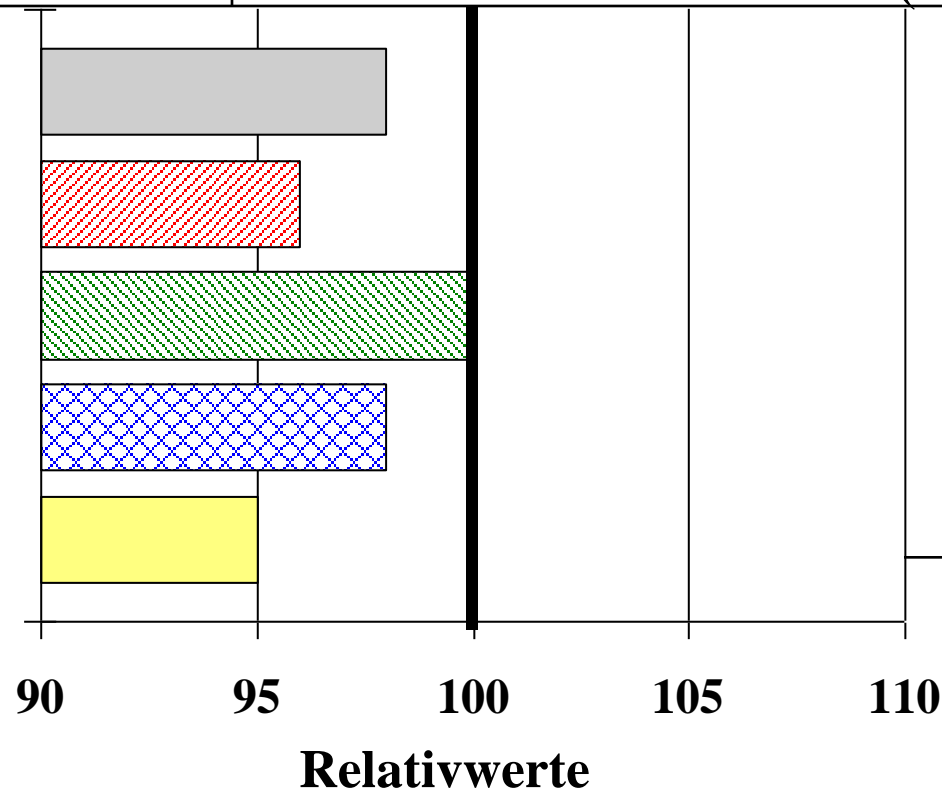
MJ NEL/ha

% Stärke

dt TM/ha

% TS Ges.

dt Stärke/ha



BSA-Noten :

- Stängel-
fäule: 2
- Lager: 5
- Elos: 5
- Kälteempf.: 0

(Stand: 11.2018)



P 8372

S 240 K --

Züchter: Pioneer Hi-Bred
Hybridform: Einfachhybride
eingetragen (Land): 2014 (D)
Versuchszeitraum: 2014 - 2015
Anzahl Versuche: 7 (LSV)

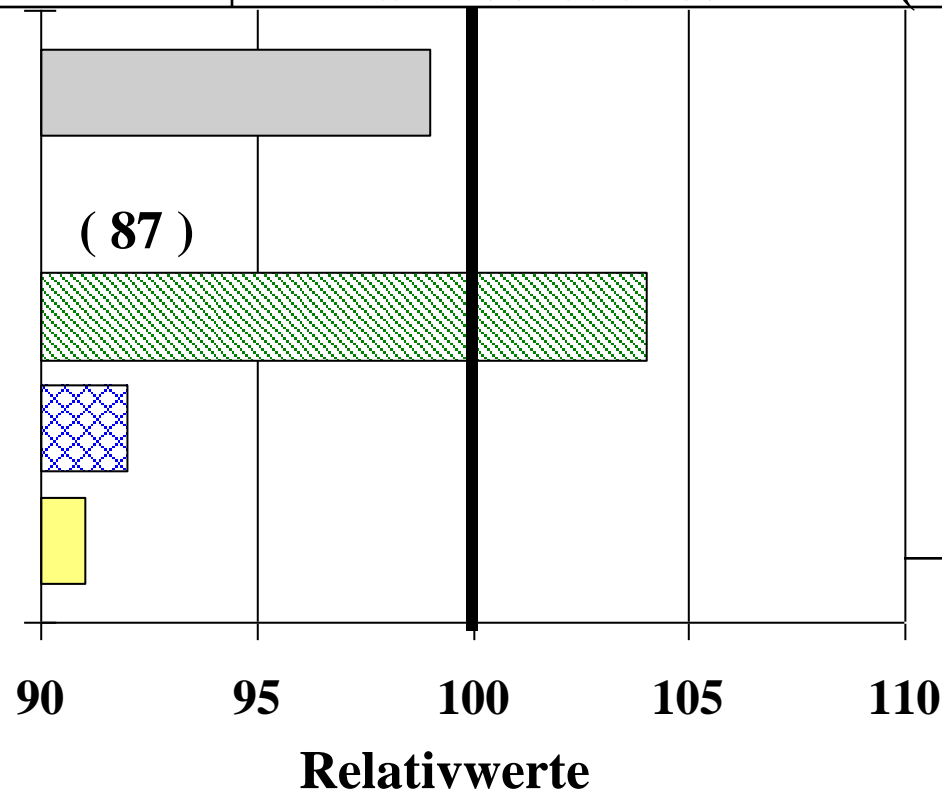
MJ NEL/ha

% Stärke

dt TM/ha

% TS Ges.

dt Stärke/ha



BSA-Noten :

- Stängel-
fäule: 0
- Lager: 6
- Elos: 4
- Kälteempf.: 4

(Stand: 01.2016)



P 8488

S 250 K --

Züchter:

Pioneer Hi-Bred

Hybridform:

Einfachhybride

eingetragen (Land): 2011 (D)

Versuchszeitraum: 2011 - 2012

Anzahl Versuche: 7 (LSV)

MJ NEL/ha

BSA-Noten :

% Stärke

- Stängel-
fäule: 0

dt TM/ha

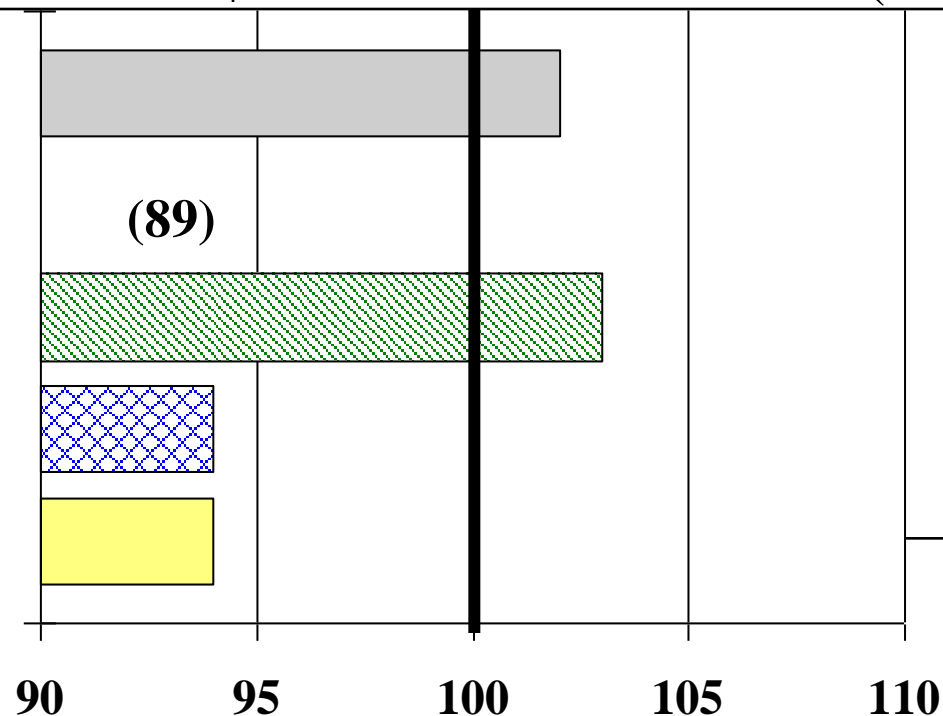
- Lager: 2

% TS Ges.

- Elos: 5

dt Stärke/ha

- Kälteempf.: 5





P 8609

S 250 K 260

Züchter: Pioneer Hi-Bred
Hybridform: Einfachhybride
eingetragen (Land): 2013 (D)
Versuchszeitraum: 2013 - 2014
Anzahl Versuche: 5 (LSV)

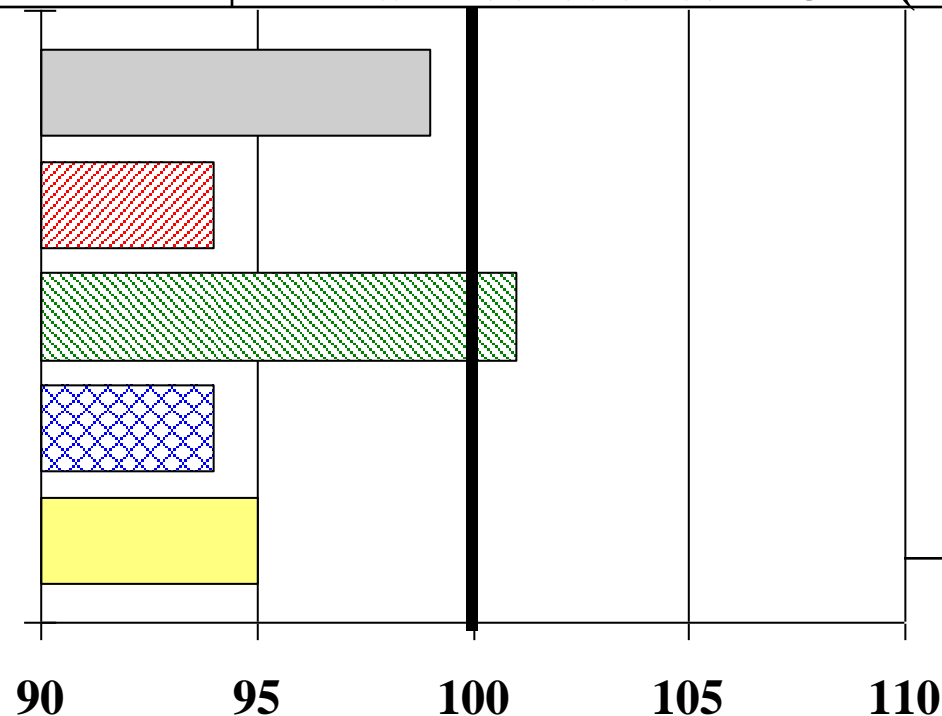
MJ NEL/ha

% Stärke

dt TM/ha

% TS Ges.

dt Stärke/ha



BSA-Noten :

- Stängel-
fäule: 2
- Lager: 3
- Elos: 5
- Kälteempf.: 5

Relativwerte

(Stand: 11.2014)



Padrino

S 230 K 210

Züchter: KWS Mais GmbH
Hybridform: Dreiweghybride
eingetragen (Land): 2007 (D)
Versuchszeitraum: 2007 - 2009
Anzahl Versuche: 11 (LSV)

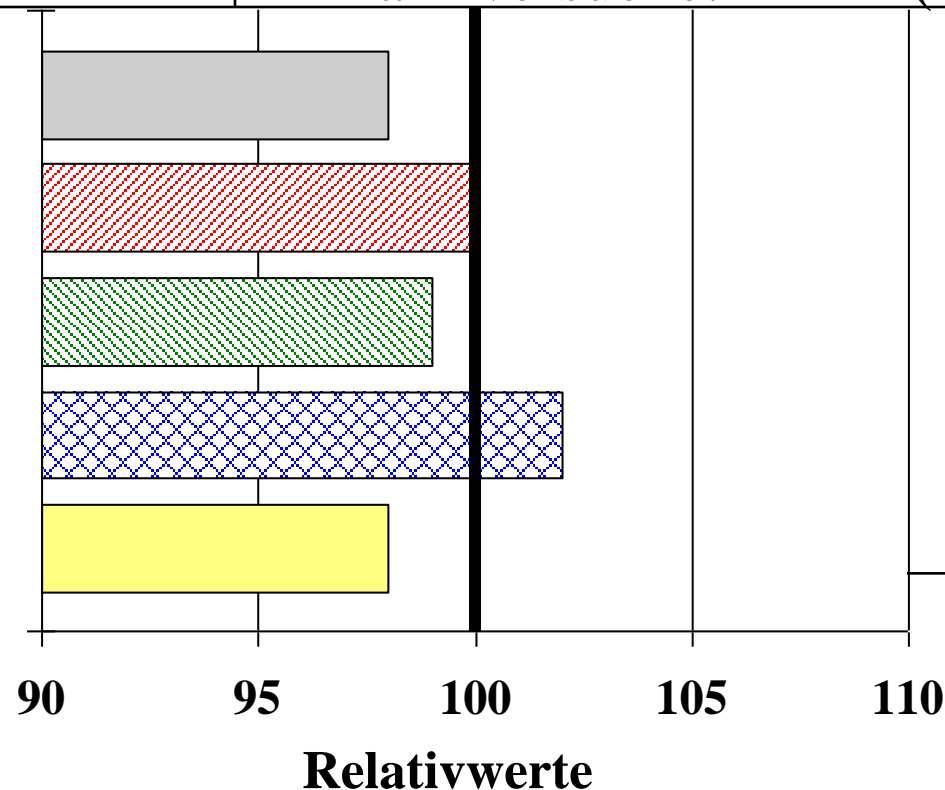
MJ NEL/ha

% Stärke

dt TM/ha

% TS Ges.

dt Stärke/ha



BSA-Noten:

- Stängel-
fäule: 3
- Lager: 3
- Elos: 5
- Kälteempf.: 3



Panvinio

S 230 K 220

Züchter: KWS Mais GmbH
Hybridform: Dreiweghybride
eingetragen (Land): 2014 (D)
Versuchszeitraum: 2014 - 2015
Anzahl Versuche: 7 (LSV)

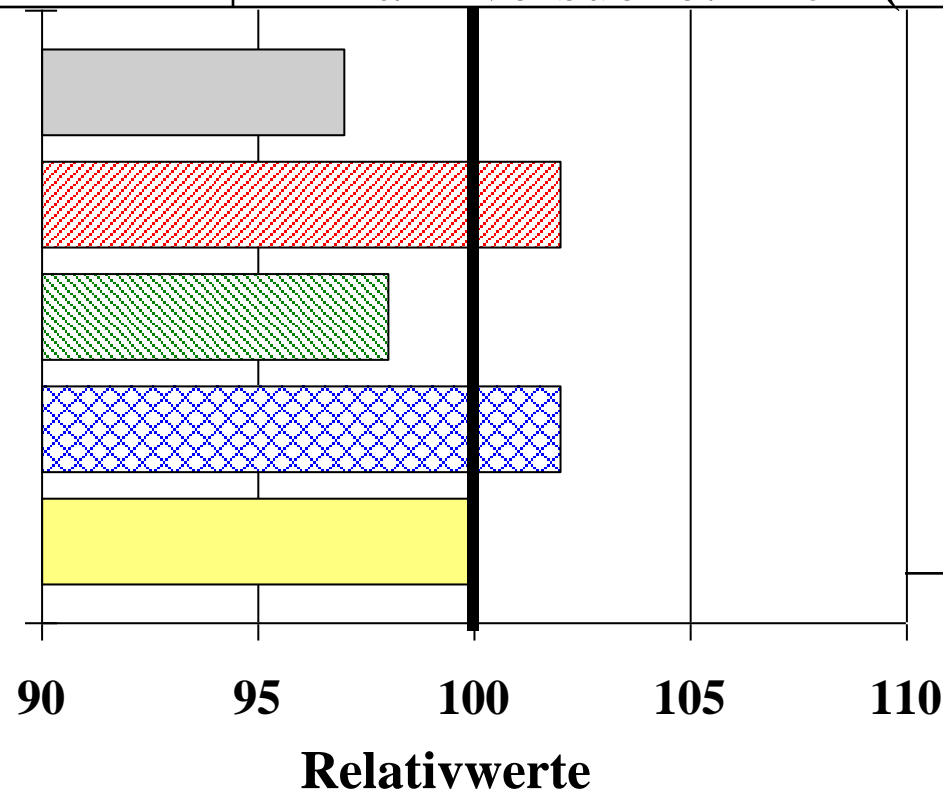
MJ NEL/ha

% Stärke

dt TM/ha

% TS Ges.

dt Stärke/ha



BSA-Noten:

- Stängel-
fäule: 3
- Lager: 2
- Elos: 5
- Kälteempf.: 4



Perley

S 250 K 250

Züchter: Advanta c/o Limagrain GmbH
Hybridform: Einfachhybride
eingetragen (Land): 2016 (D)
Versuchszeitraum: 2016
Anzahl Versuche: 4 (LSV)

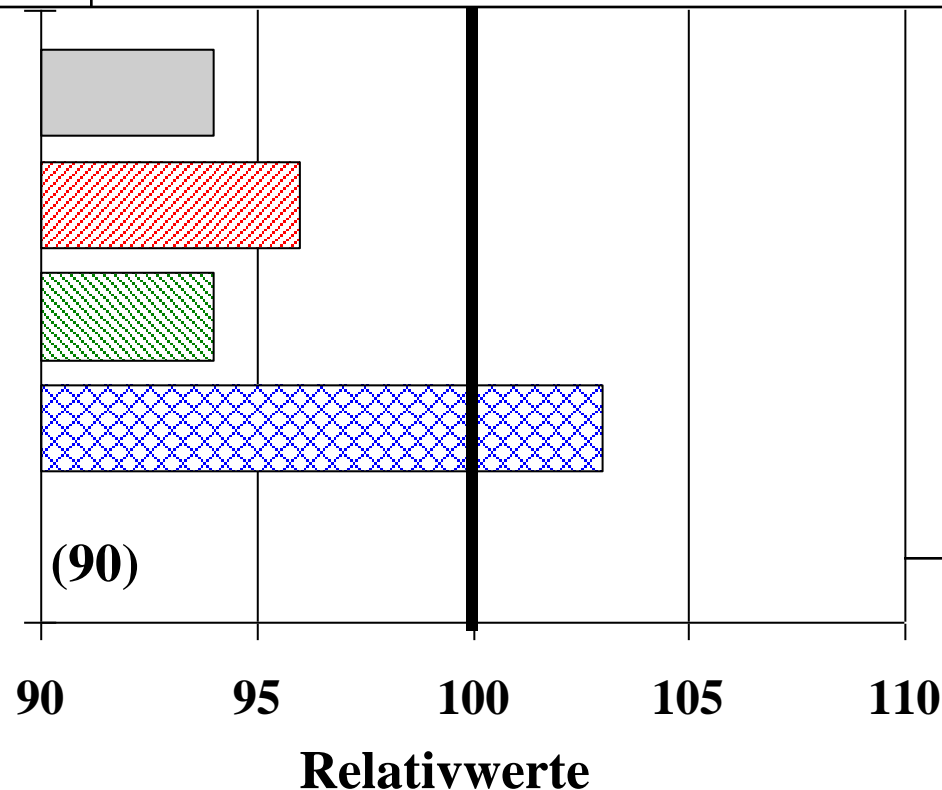
MJ NEL/ha

% Stärke

dt TM/ha

% TS Ges.

dt Stärke/ha



BSA-Noten :

- Stängel-
fäule: 0
- Lager: 3
- Elos: 5
- Kälteempf.: 4



Petroschka

S 230 ca. K 230

Züchter: Deutsche Saatveredlung AG
Hybridform: Einfachhybride
eingetragen (Land): 2016 (D)
Versuchszeitraum: 2016
Anzahl Versuche: 4 (LSV)

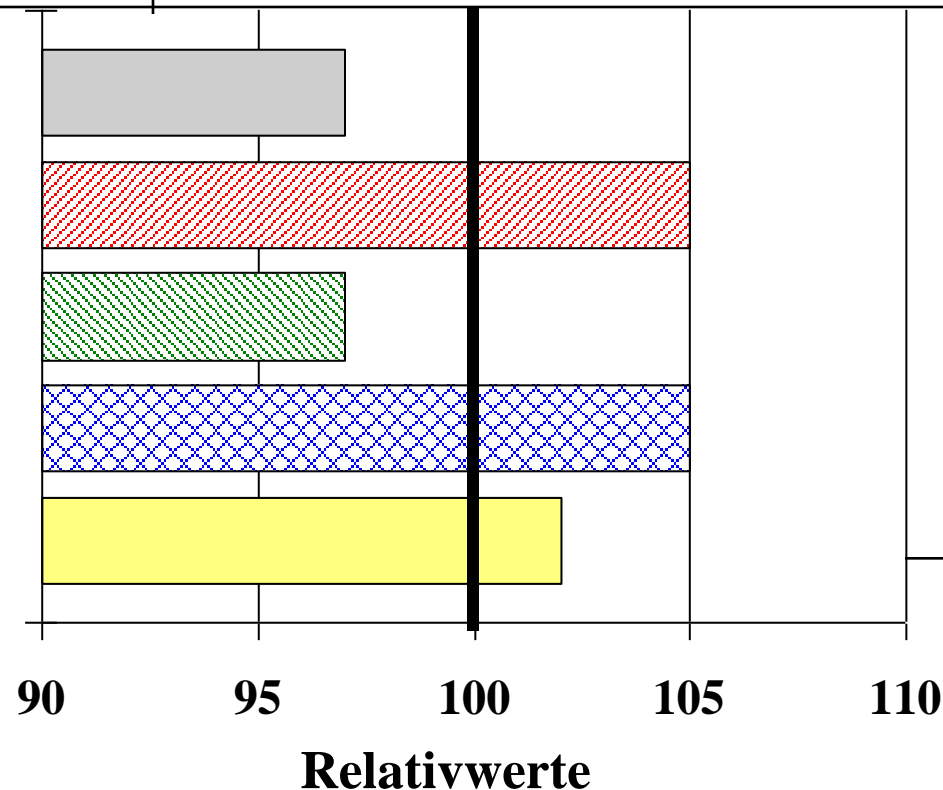
MJ NEL/ha

% Stärke

dt TM/ha

% TS Ges.

dt Stärke/ha



BSA-Noten :

- Stängel-
fäule: 0
- Lager: 3
- Elos: 5
- Kälteempf.: 4

(Stand: 11.2016)



Prollix

ca. S 250 ca. K 250

Züchter: RAGT Saaten GmbH
Hybridform: Einfachhybride
eingetragen (Land): 2009 (F)
Versuchszeitraum: 2009
Anzahl Versuche: 2 (EUP)

MJ NEL/ha

% Stärke

dt TM/ha

% TS Ges.

dt Stärke/ha

(89)

(88)

90

95

100

105

110

Relativwerte

Leider sind für
diese Sorte keine
Einstufungen
verfügbar

(Stand: 09.2010)



PR 39 A98

S 240 K --

Züchter: Pioneer Hi-Bred
Hybridform: Einfachhybride
eingetragen (Land): 2004 (D)
Versuchszeitraum: 2005 – 2007
Anzahl Versuche: 7 (LSV)

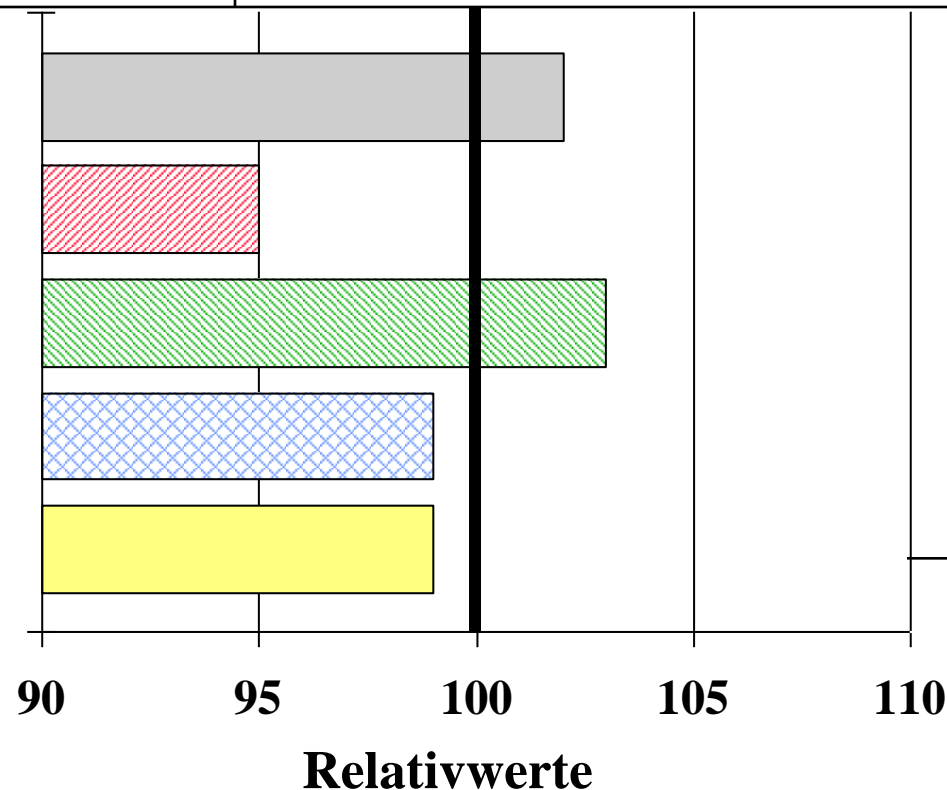
MJ NEL/ha

% Stärke

dt TM/ha

% TS Ges.

dt Stärke/ha



BSA-Noten:

- Stängel-
fäule: 0
- Lager: 3
- Elos: 5
- Kälteempf.: 4



PR39 D23

ca. S 240 K 260

Züchter:
Hybridform:
eingetragen:
Versuchszeitraum:
Anzahl Versuche:

Pioneer Hi-Bred
Einfachhybride
2008 (D)
2008
4 (LSV)

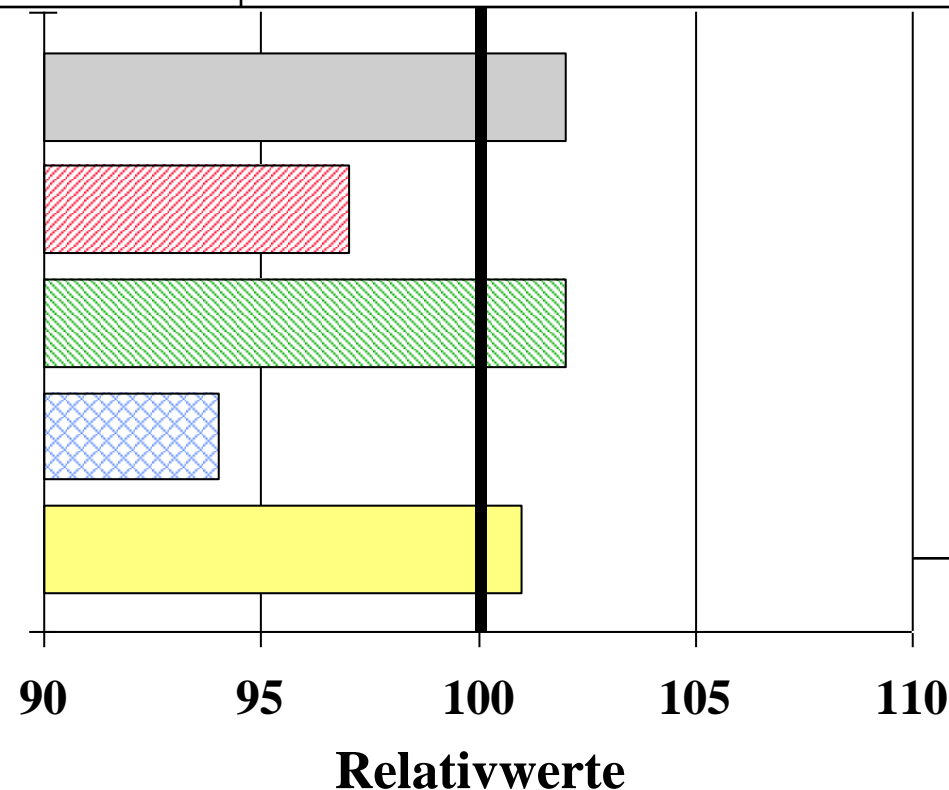
MJ NEL/ha

% Stärke

dt TM/ha

% TS Ges.

dt Stärke/ha



BSA-Noten:

- Stängel-
fäule: 3
- Lager 0
- Elos: 0
- Kälteempf.: 0