



# *Fantastic*

**S 250    K 240**

Züchter: Advanta c/o Limagrain GmbH  
Hybridform: Einfachhybride  
eingetragen (Land): 2005 (D)  
Versuchszeitraum: 2005  
Anzahl Versuche: 3 (LSV)

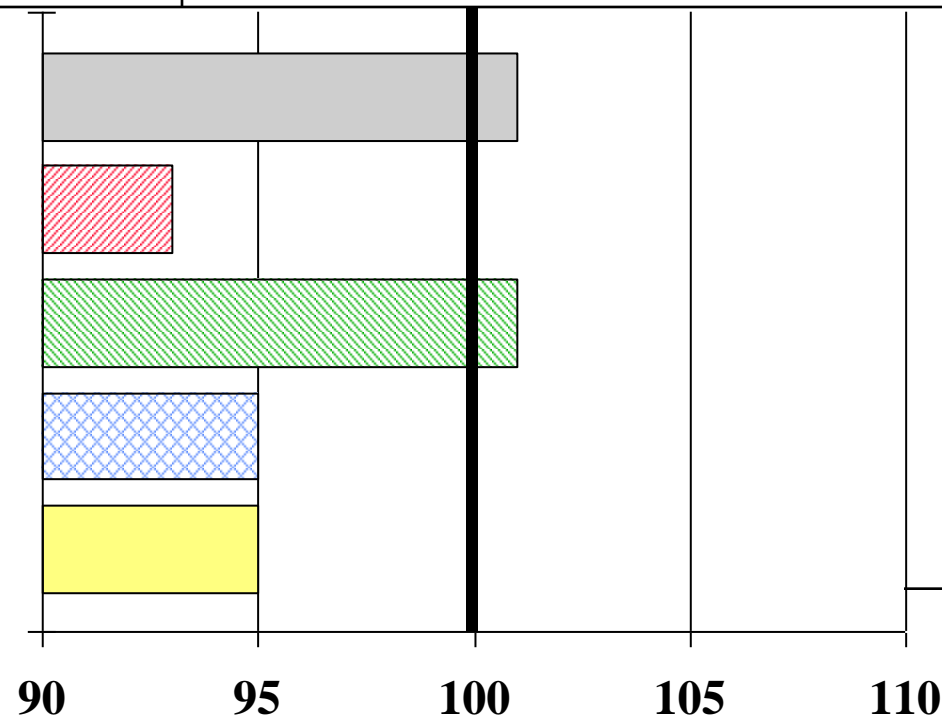
**GJ NEL/ha**

**% Stärke**

**dt TM/ha**

**% TS Ges.**

**dt Stärke/ha**



**BSA-Noten:**

- Stängel-  
fäule: 3
- Lager: 2
- Elos: 5
- Kälteempf.: 4

**Relativwerte**

(Stand: 09.2010)



# Farmanger

**S 230 K 220**

Züchter: FarmSaat AG  
Hybridform: Einfachhybride  
eingetragen (Land): 2013 (D)  
Versuchszeitraum: 2013  
Anzahl Versuche: 3 ( LSV)

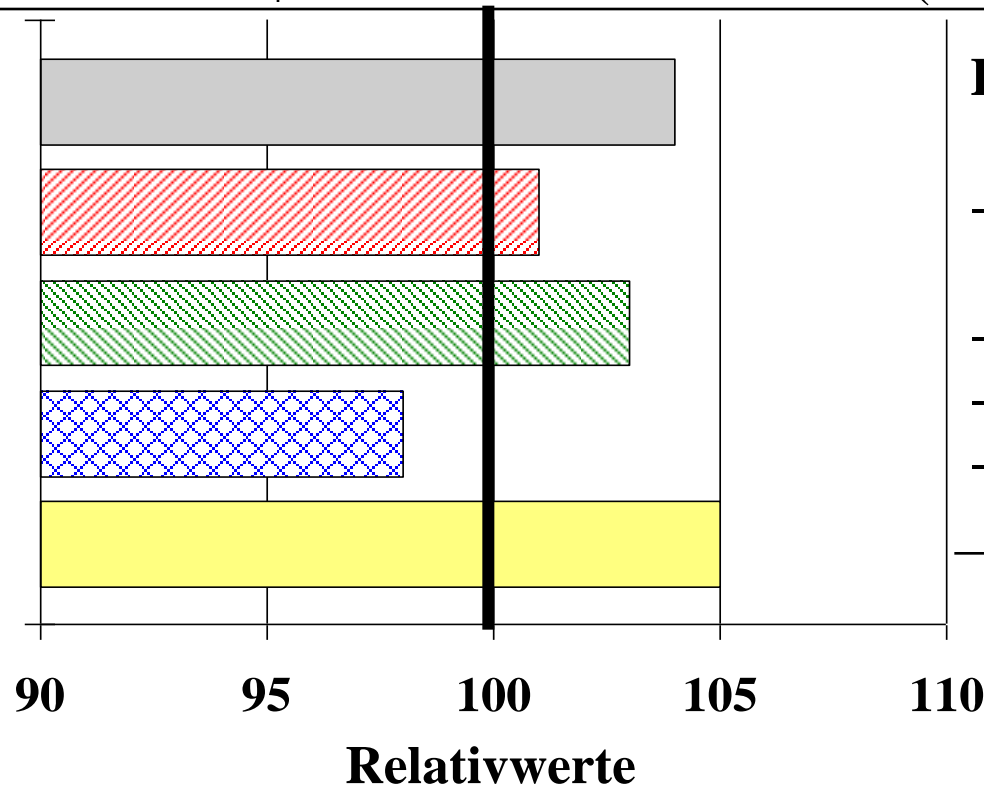
**GJ NEL/ha**

**% Stärke**

**dt TM/ha**

**% TS Ges.**

**dt Stärke/ha**



**BSA-Noten:**

- Stängel-  
fäule: 6
- Lager: 3
- Elos: 5
- Kälteempf.: 4



# Farmelody

**S 250 ca. K 230**

Züchter: FarmSaat AG  
Hybridform: Dreifachhybride  
eingetragen (Land): 2009 (I)  
Versuchszeitraum: 2009 - 2010  
Anzahl Versuche: 3 (EUP)

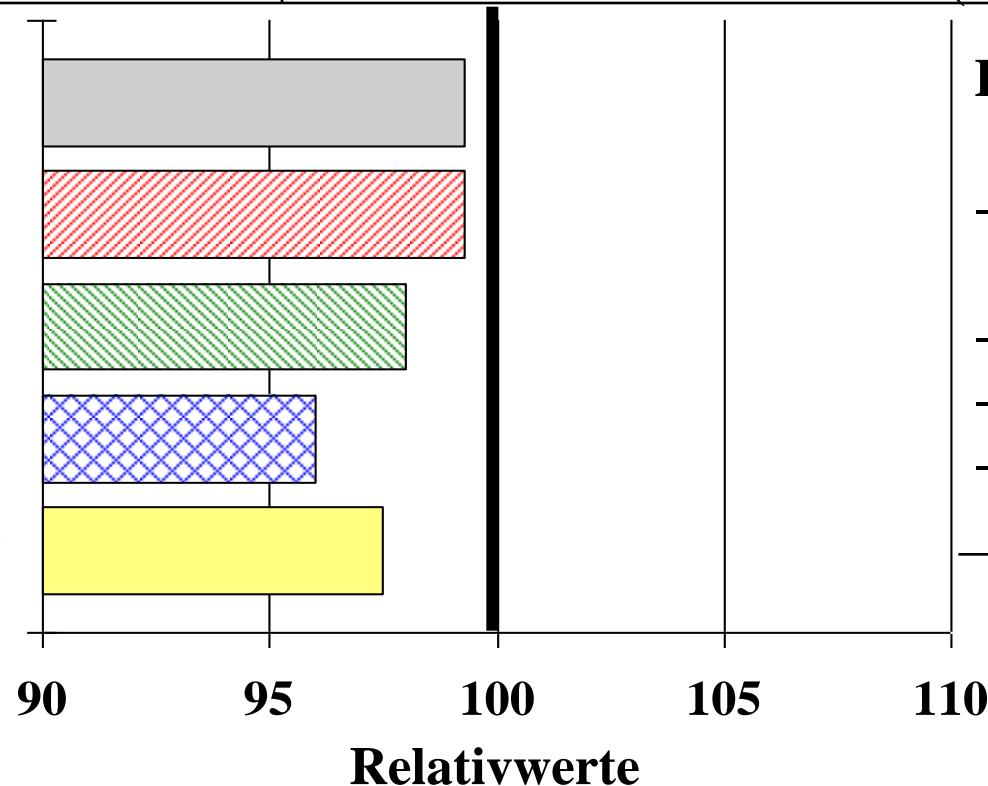
**GJ NEL/ha**

**% Stärke**

**dt TM/ha**

**% TS Ges.**

**dt Stärke/ha**



**BSA-Noten:**

- Stängel-  
fäule: 2
- Lager: 2
- Elos: 5
- Kälteempf.: 4

(Stand: 09.2010)



# Feuerstein

S 250 K --

Züchter: Aga Saat-Mais  
Hybridform: Einfachhybride  
eingetragen (Land): 2016  
Versuchszeitraum: 2016 u. 2018  
Anzahl Versuche: 8 (LSV)

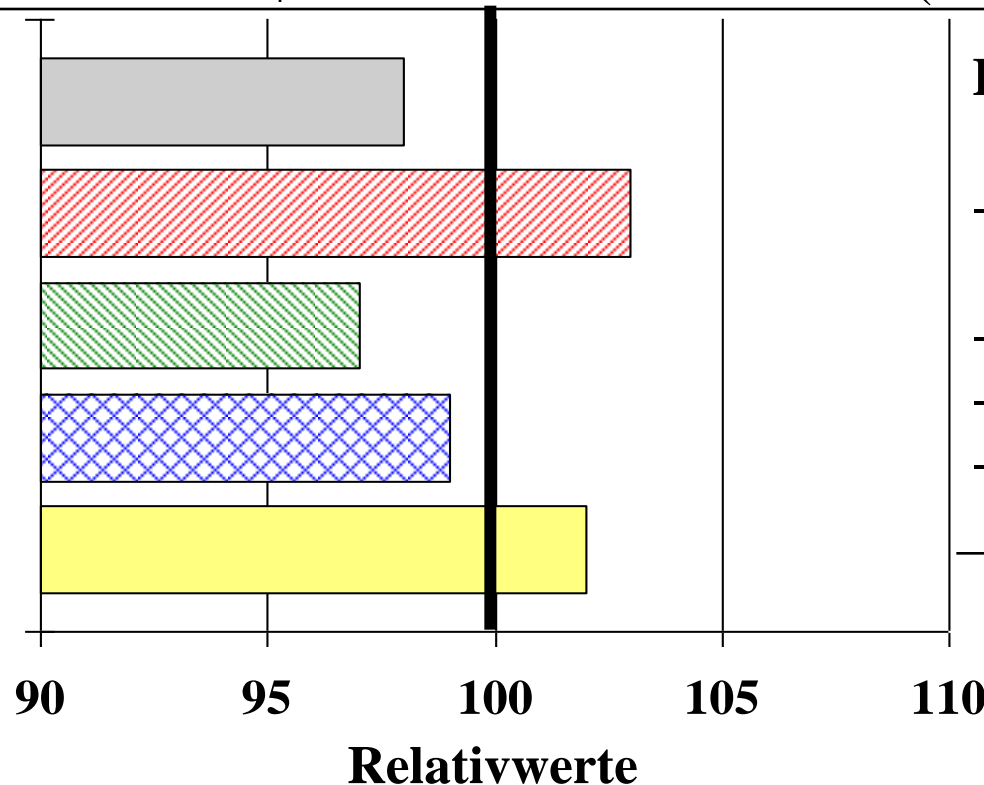
GJ NEL/ha

% Stärke

dt TM/ha

% TS Ges.

dt Stärke/ha



**BSA-Noten:**

- Stängel-  
fäule: 0
- Lager: 5
- Elos: 5
- Kälteempf.: 4

(Stand: 11.2018)



# Farmfire

**S 230 ca. K 230**

Züchter:

FarmSaat AG

Hybridform:

Einfachhybride

eingetragen (Land):

2015 (D)

Versuchszeitraum:

2015, 2016 u. 2018

Anzahl Versuche:

12 (LSV)

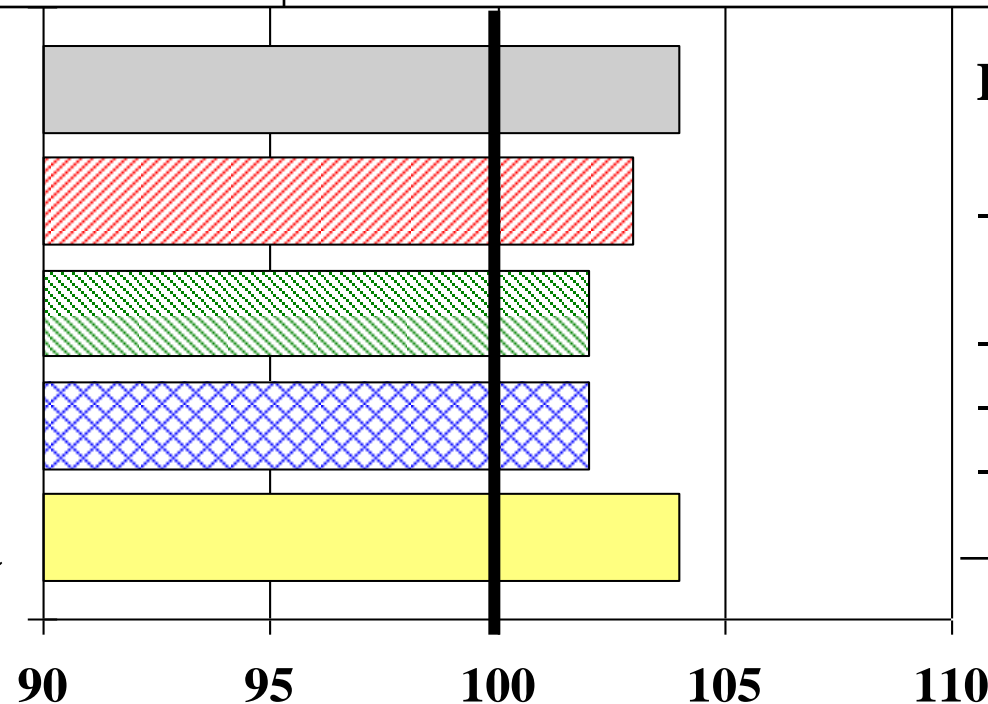
**GJ NEL/ha**

**% Stärke**

**dt TM/ha**

**% TS Ges.**

**dt Stärke/ha**



**BSA-Noten:**

- Stängel-

fäule: 0

- Lager: 5

- Elos: 5

- Kälteempf.: 4

**Relativwerte**

(Stand: 11.2018)



# Farmerino

**S 230 K 240**

Züchter:

FarmSaat AG

Hybridform:

Einfachhybride

eingetragen (Land):

2016 (D)

Versuchszeitraum:

2016

Anzahl Versuche:

4 (LSV)

**GJ NEL/ha**

(87)

**% Stärke**

**dt TM/ha**

(85)

**% TS Ges.**

**dt Stärke/ha**

(87)

**BSA-Noten:**

- Stängel-

fäule: 4

- Lager: 4

- Elos: 6

- Kälteempf.: 4

90

95

100

105

110

**Relativwerte**

(Stand: 11.2016)



# FarmFlex

ca. S 250 ca. K 260

Züchter: FarmSaat AG  
Hybridform: Einfachhybride  
eingetragen (Land): 2008 (I)  
Versuchszeitraum: 2013 - 2015  
Anzahl Versuche: 9 (LSV)

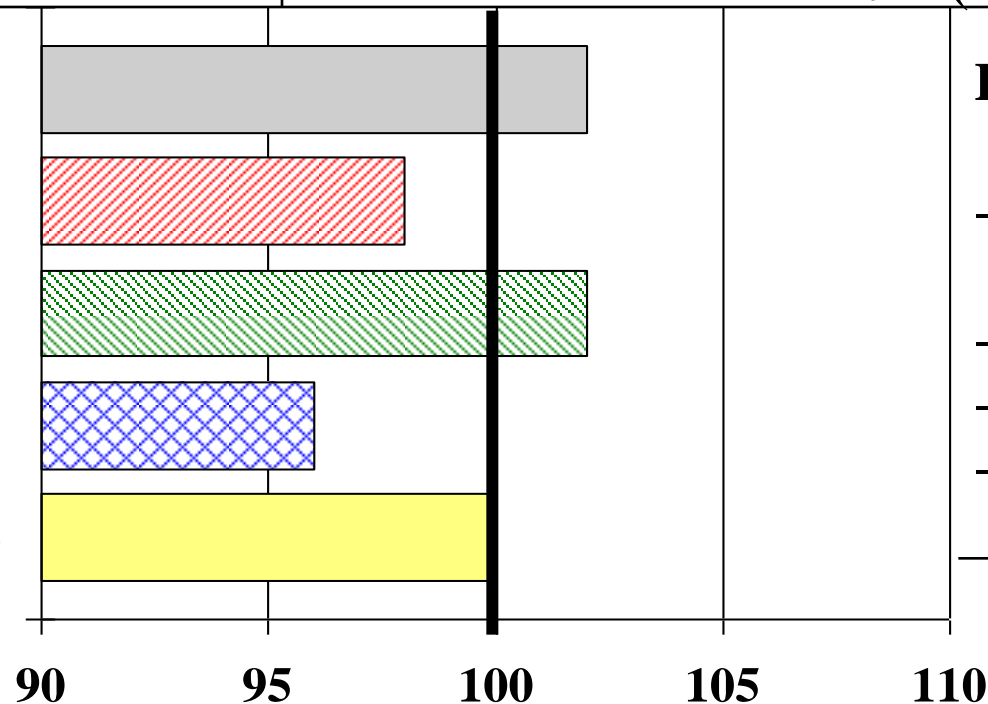
**GJ NEL/ha**

**% Stärke**

**dt TM/ha**

**% TS Ges.**

**dt Stärke/ha**



**BSA-Noten:**

- Stängel-  
fäule: 0  
- Lager: 4  
- Elos: 5  
- Kälteempf.: 4

**Relativwerte**

(Stand: 12.2015)



# Farmgold

ca. S 240 ca. K 240

Züchter:

FarmSaat AG

Hybridform:

Einfachhybride

eingetragen (Land):

2012 (CH)

Versuchszeitraum:

2012 - 2013

Anzahl Versuche:

5 (LSV)

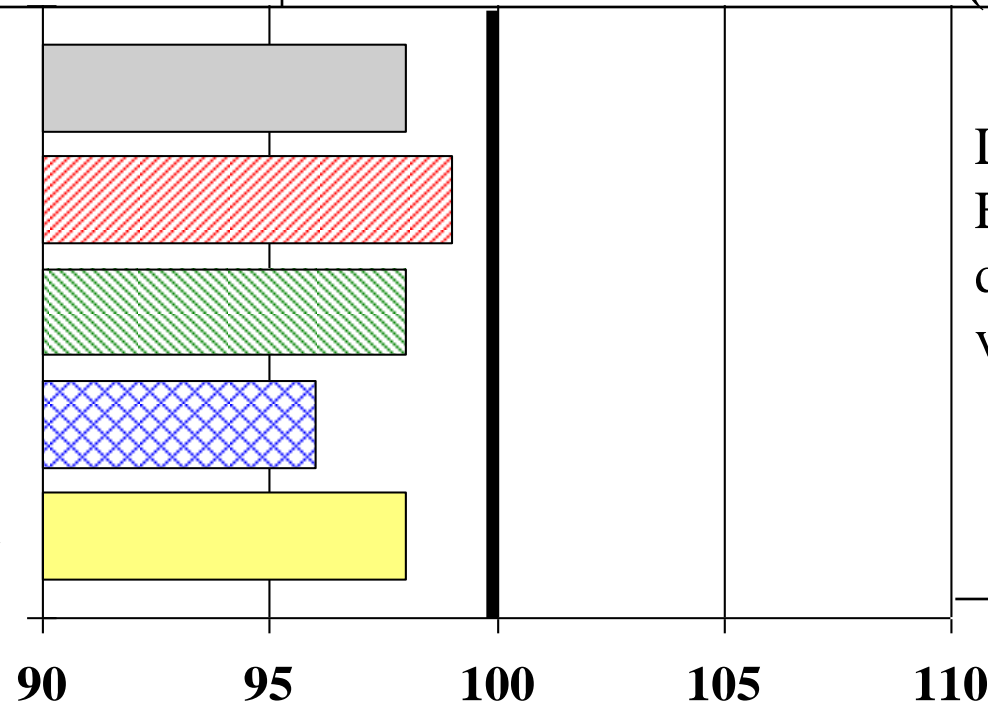
GJ NEL/ha

% Stärke

dt TM/ha

% TS Ges.

dt Stärke/ha



Leider sind keine  
Einstufungen für  
diese Sorte  
verfügbar

Relativwerte

(Stand: 01.2014)





# Farmicus

**S 230 ca. K 220**

Züchter:

FarmSaat AG

Hybridform:

Einfachhybride

eingetragen (Land):

2014 (D)

Versuchszeitraum:

2015, 2016 u. 2018

Anzahl Versuche:

12 (LSV)

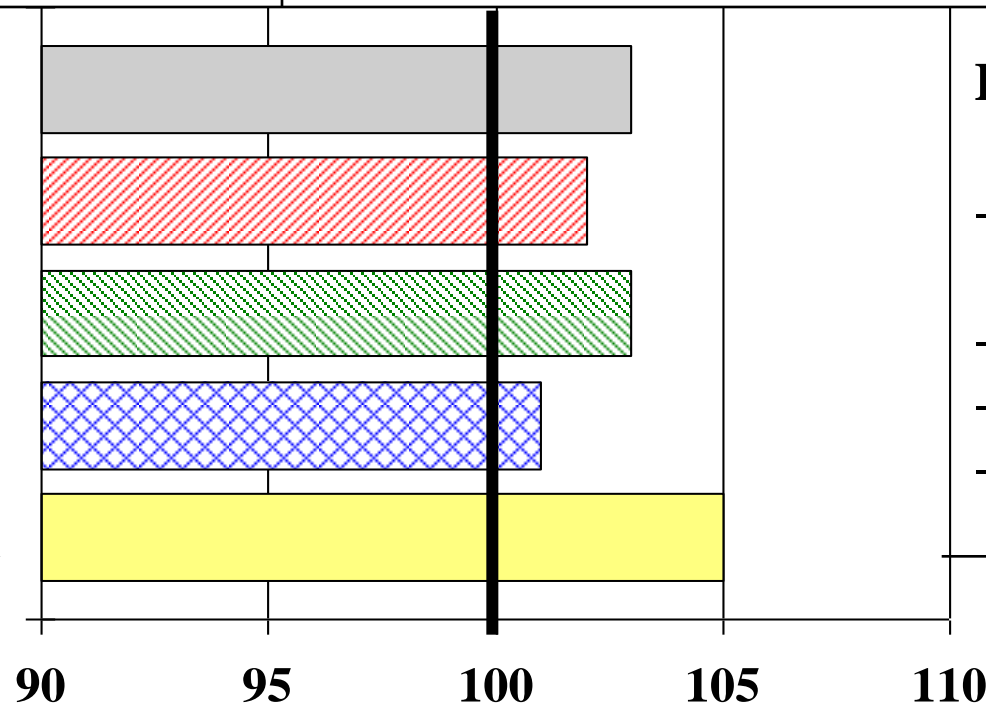
**GJ NEL/ha**

**% Stärke**

**dt TM/ha**

**% TS Ges.**

**dt Stärke/ha**



**BSA-Noten:**

- Stängel-

fäule: 0

- Lager: 5

- Elos: 4

- Kälteempf.: 4

**Relativwerte**

(Stand: 11.2018)



# Farmplus

**S 240 K 220**

Züchter: FarmSaat AG  
Hybridform: Einfachhybride  
eingetragen (Land): 2014 (D)  
Versuchszeitraum: 2014  
Anzahl Versuche: 3 (LSV)

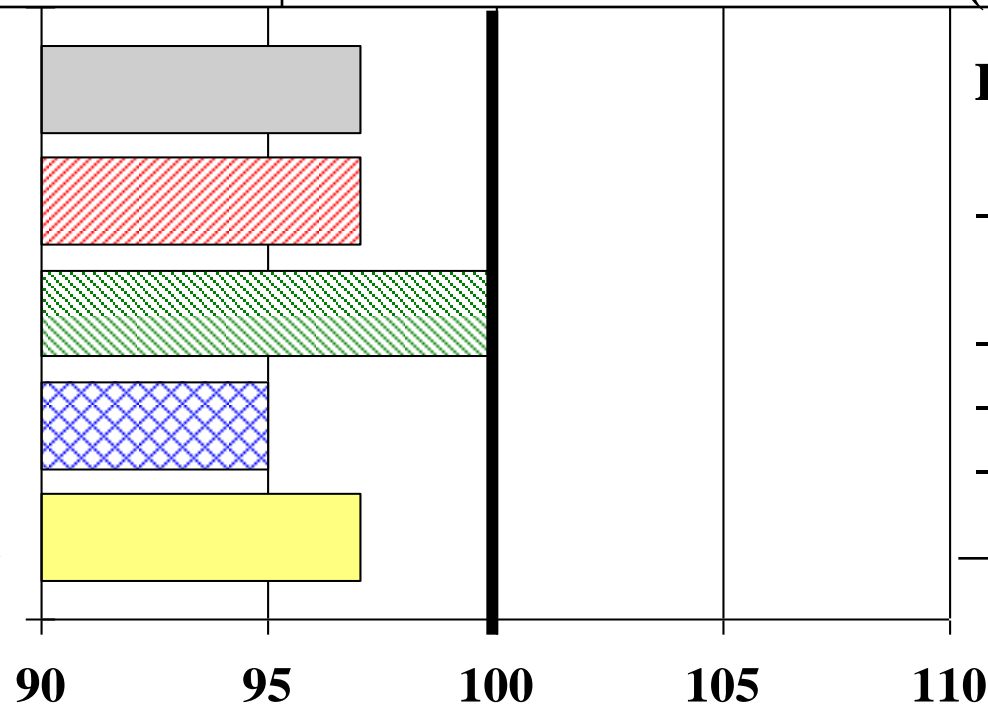
**GJ NEL/ha**

**% Stärke**

**dt TM/ha**

**% TS Ges.**

**dt Stärke/ha**



## **BSA-Noten:**

- Stängel-  
fäule: 3
- Lager: 4
- Elos: 5
- Kälteempf.: 4

**Relativwerte**

(Stand: 11.2014)



# Farmstar

**S 230 K 210**

Züchter: FarmSaat AG  
Hybridform: Einfachhybride  
eingetragen (Land): 2012 (D)  
Versuchszeitraum: 2012 - 2014  
Anzahl Versuche: 8 (LSV)

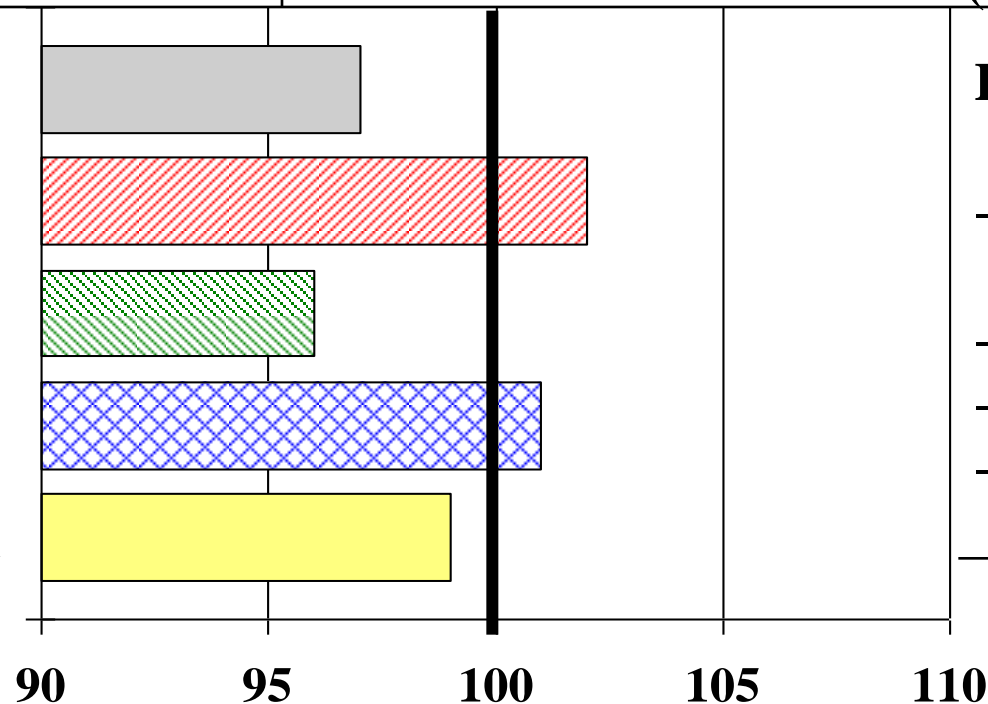
**GJ NEL/ha**

**% Stärke**

**dt TM/ha**

**% TS Ges.**

**dt Stärke/ha**



## **BSA-Noten:**

- Stängel-  
fäule: 4
- Lager: 5
- Elos: 6
- Kälteempf.: 4

**Relativwerte**

(Stand: 11.2014)



# Farmtastic

**S 230 K 220**

Züchter: FarmSaat AG  
Hybridform: Einfachhybride  
eingetragen (Land): 2013 (D)  
Versuchszeitraum: 2013 - 2014  
Anzahl Versuche: 5 (LSV)

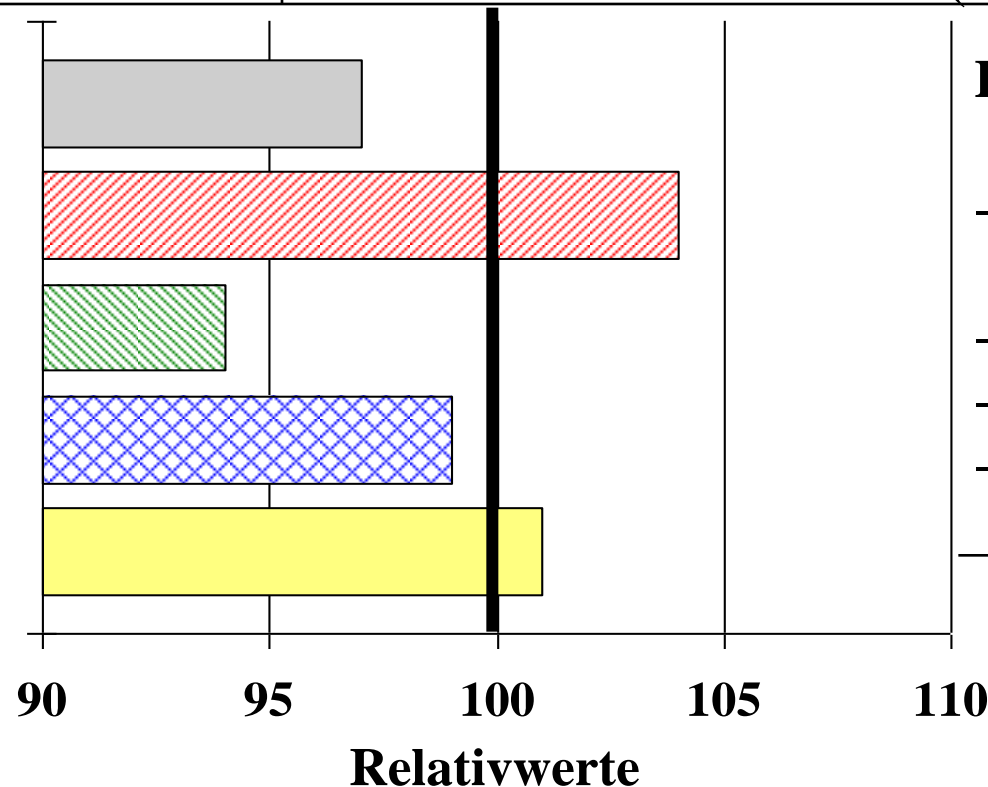
**GJ NEL/ha**

**% Stärke**

**dt TM/ha**

**% TS Ges.**

**dt Stärke/ha**



## BSA-Noten:

- Stängel-  
fäule: 4
- Lager: 5
- Elos: 5
- Kälteempf.: 4

(Stand: 11.2014)



# Fernandez

**S 250      K --**

Züchter: KWS Mais GmbH  
Hybridform: Einfachhybride  
eingetragen (Land): 2009 (D)  
Versuchszeitraum: 2011 - 2013  
Anzahl Versuche: 9 (LSV)

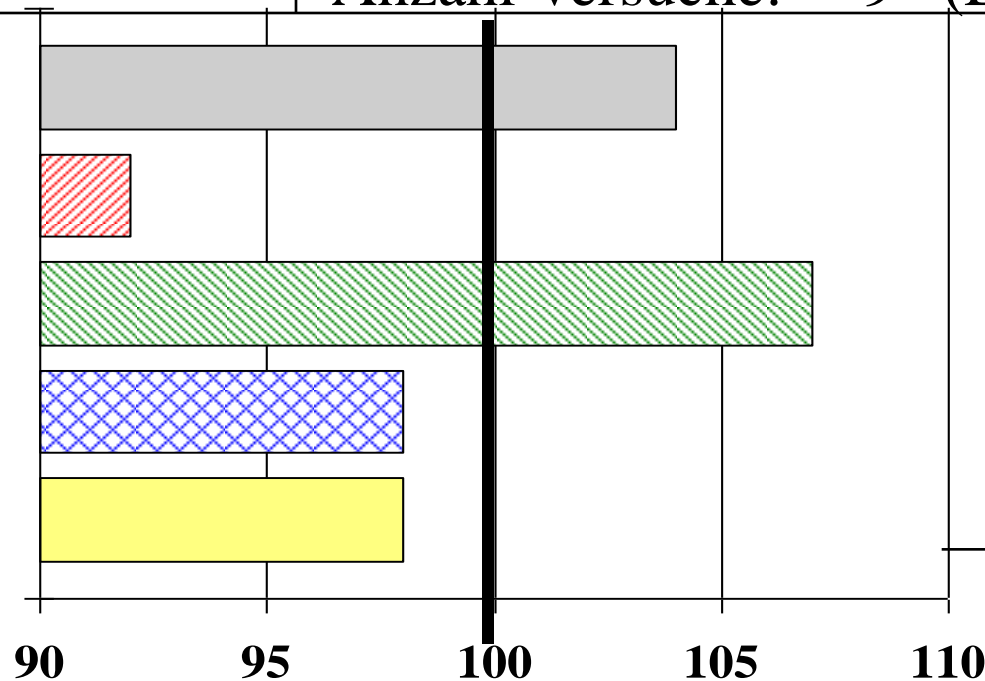
**GJ NEL/ha**

**% Stärke**

**dt TM/ha**

**% TS Ges.**

**dt Stärke/ha**



**BSA-Noten:**

- Stängel-  
fäule: 0
- Lager: 2
- Elos: 4
- Kälteempf.: 5

**Relativwerte**

(Stand: 01.2014)



# Feuerstein

**S 250      K --**

Züchter: Aga Saat-Mais GmbH  
Hybridform: Einfachhybride  
eingetragen (Land): 2016 (D)  
Versuchszeitraum: 2016 u. 2018  
Anzahl Versuche: 8 (LSV)

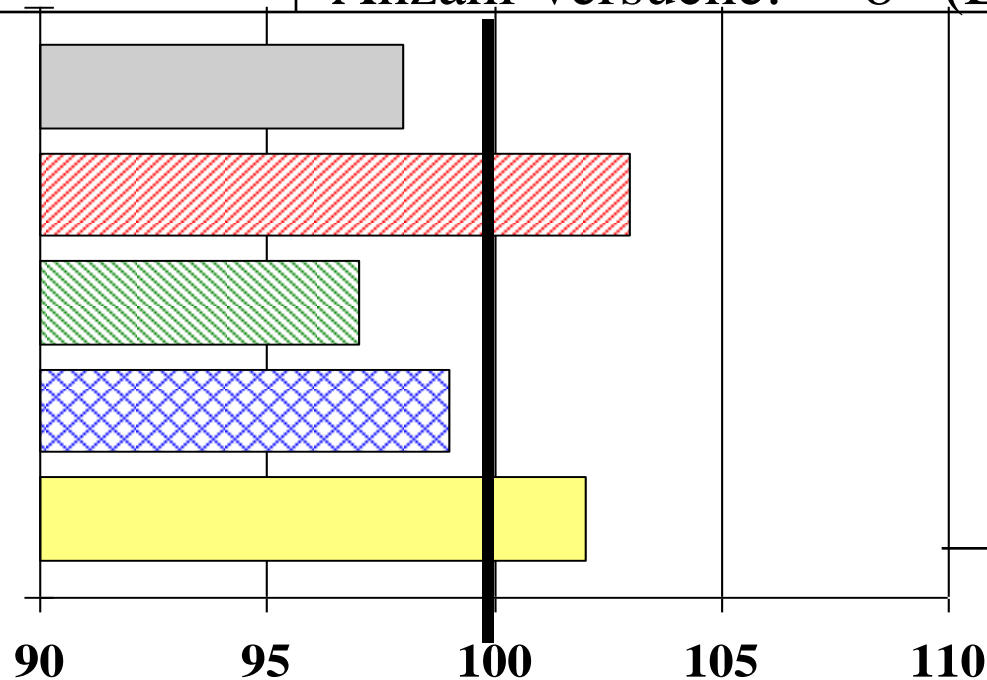
**GJ NEL/ha**

**% Stärke**

**dt TM/ha**

**% TS Ges.**

**dt Stärke/ha**



**BSA-Noten:**

- Stängel-  
fäule: 0
- Lager: 4
- Elos: 6
- Kälteempf.: 4

**Relativwerte**

(Stand: 11.2018)



# Filippo

**S 240 K --**

Züchter: Agromais GmbH  
Hybridform: Einfachhybride  
eingetragen (Land): 2007 (D)  
Versuchszeitraum: 2012 - 2014  
Anzahl Versuche: 8 (LSV)

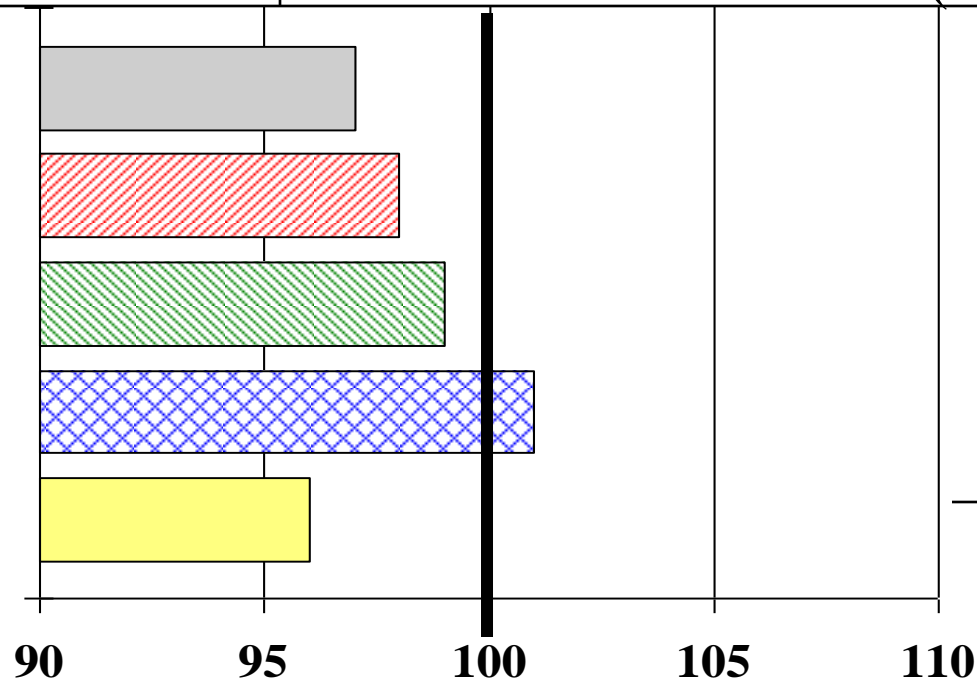
**GJ NEL/ha**

**% Stärke**

**dt TM/ha**

**% TS Ges.**

**dt Stärke/ha**



**BSA-Noten:**

- Stängel-  
fäule: 0  
- Lager: 4  
- Elos: 5  
- Kälteempf.: 4

**Relativwerte**

(Stand: 11.2014)



# Frederico KWS

S 240 K --

Züchter: KWS Saat SE  
Hybridform: Dreiweghybride  
eingetragen (Land): 2015 (D)  
Versuchszeitraum: 2015, 2016 u. 2018  
Anzahl Versuche: 12 (LSV)

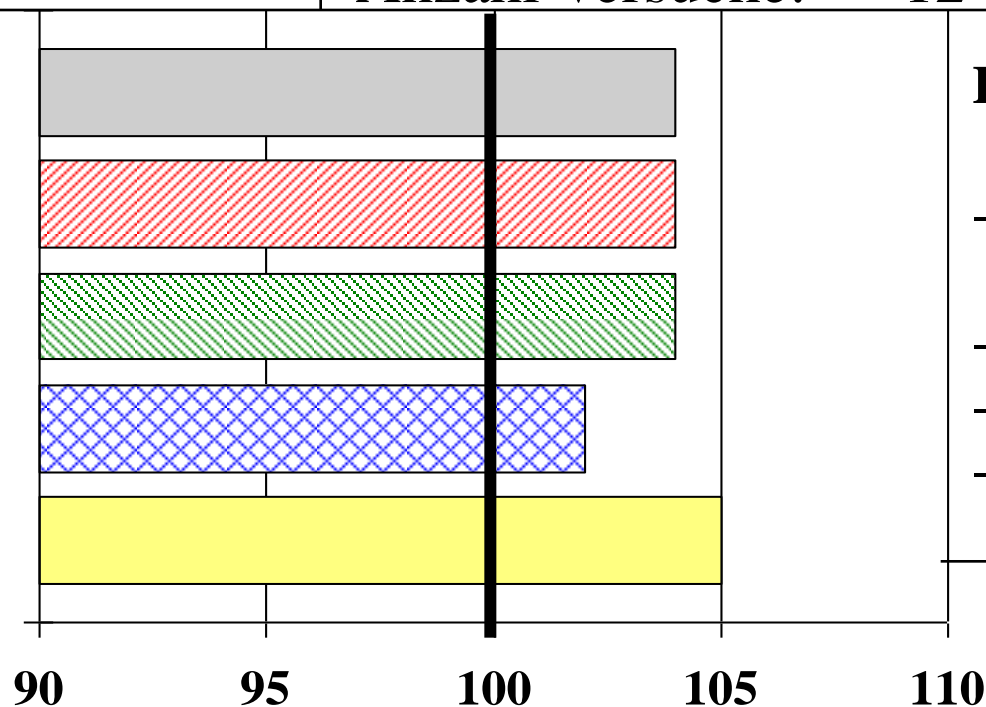
**GJ NEL/ha**

**% Stärke**

**dt TM/ha**

**% TS Ges.**

**dt Stärke/ha**



**BSA-Noten:**

- Stängel-  
fäule: 0
- Lager: 5
- Elos: 5
- Kälteempf.: 4

**Relativwerte**

(Stand: 11.2018)





# Gavott

**S 250 K 270**

Züchter: KWS Mais AG  
Hybridform: Einfachhybride  
eingetragen (Land): 2000 ( D )  
Versuchszeitraum: 2003 – 2005  
Anzahl Versuche: 6 (LSV)

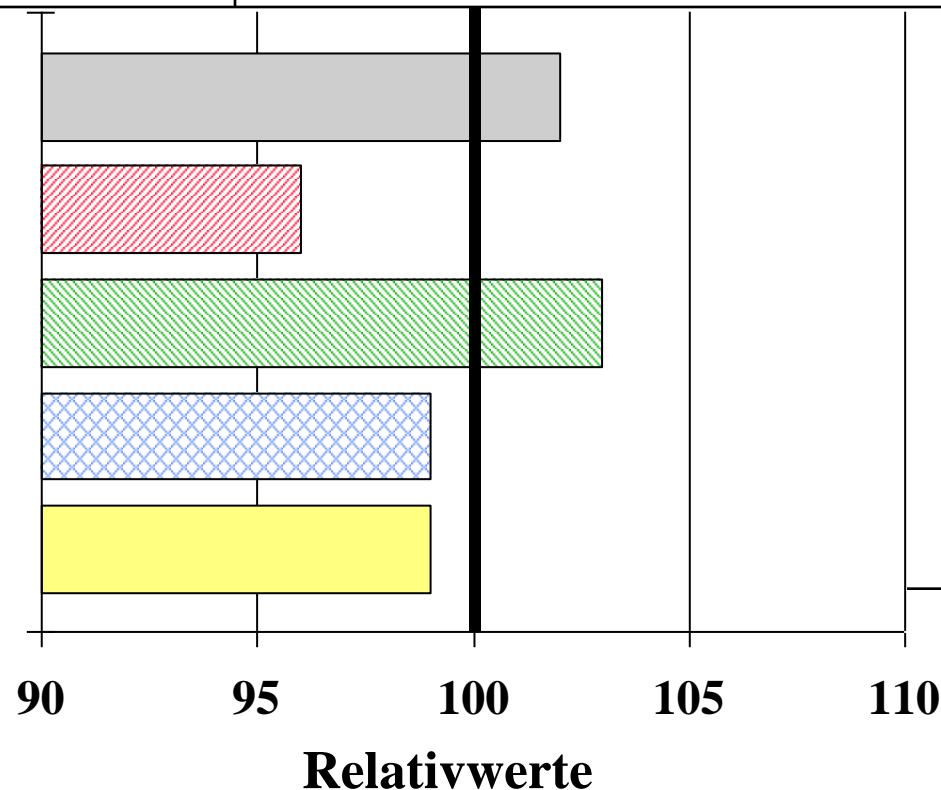
**GJ NEL/ha**

**% Stärke**

**dt TM/ha**

**% TS Ges.**

**dt Stärke/ha**



**BSA-Noten:**

- Stängel-  
fäule: 0
- Lager: 2
- Elos: 5
- Kälteempf.: 4



**Geoxx**

**S 240 ca. K 240**

Züchter: RAGT Saaten GmbH  
Hybridform: Einfachhybride  
eingetragen (Land): 2010 (F)  
Versuchszeitraum: 2013 – 2015  
Anzahl Versuche: 9 (LSV)

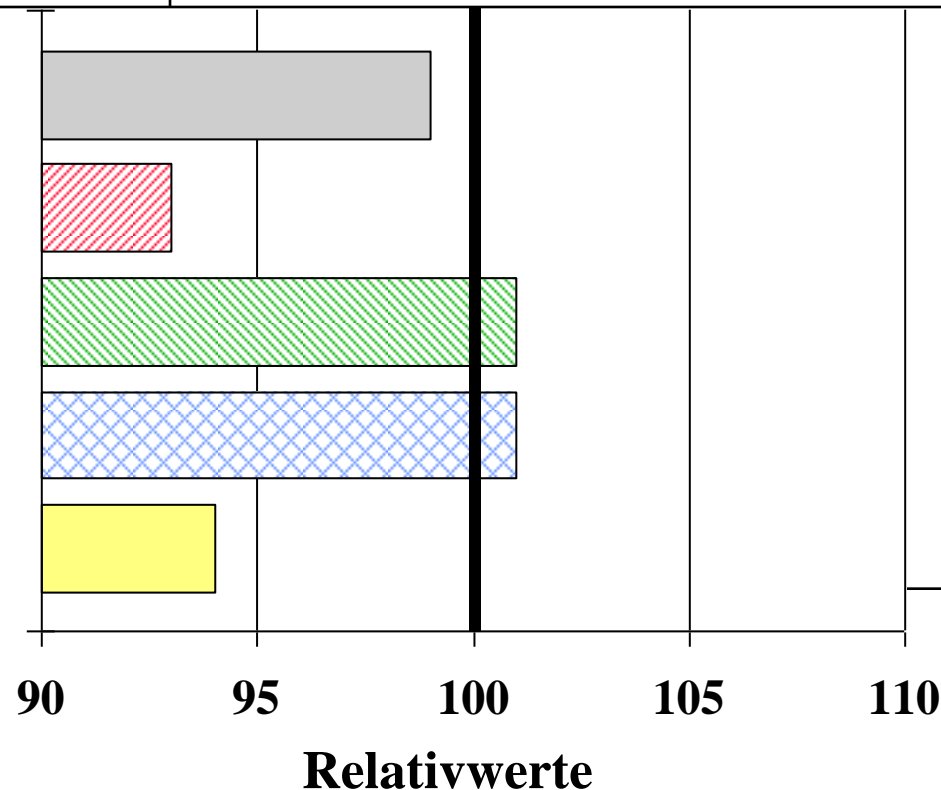
**GJ NEL/ha**

**% Stärke**

**dt TM/ha**

**% TS Ges.**

**dt Stärke/ha**



**BSA-Noten:**

- Stängel-  
fäule: 0
- Lager: 3
- Elos: 4
- Kälteempf.: 4



# Goldosse

**S 230 ca. K 230**

Züchter: Saaten-Union GmbH  
Hybridform: Einfachhybride  
eingetragen (Land): 2004 (D)  
Versuchszeitraum: 2006 – 2008  
Anzahl Versuche: 9 (LSV)

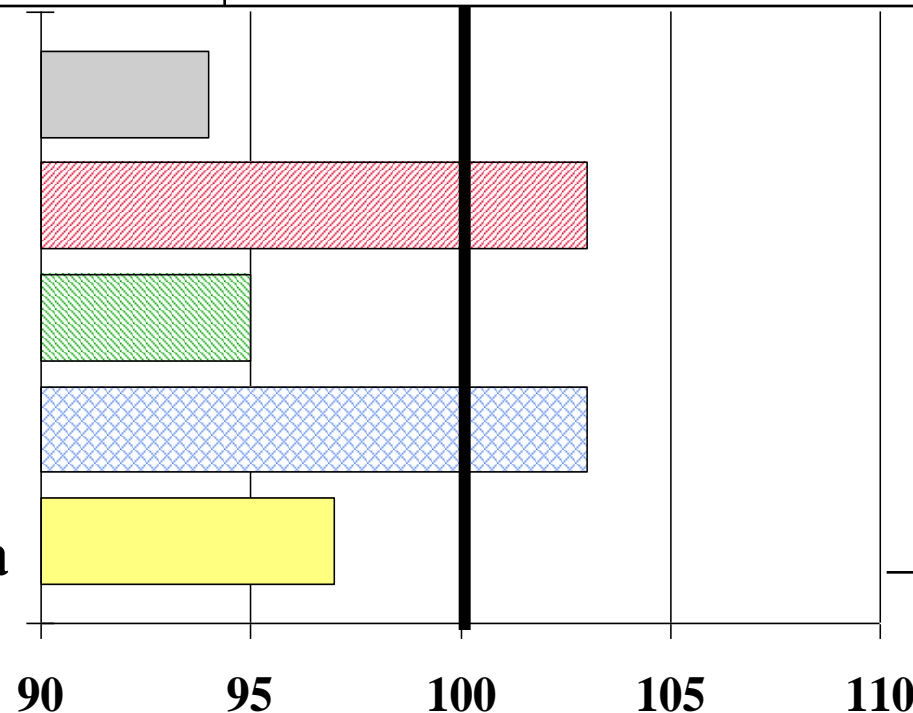
**GJ NEL/ha**

**% Stärke**

**dt TM/ha**

**% TS Ges.**

**dt Stärke/ha**



## **BSA-Noten:**

- Stängel-  
fäule: 0
- Lager: 2
- Elos: 5
- Kälteempf.: 4

**Relativwerte**

(Stand: 09.2010)



# Grosso

**S 250 K 250**

Züchter:

KWS Saat SE

Hybridform:

Einfachhybride

eingetragen (Land):

2010 (D)

Versuchszeitraum:

2014 - 2016

Anzahl Versuche:

11 (LSV)

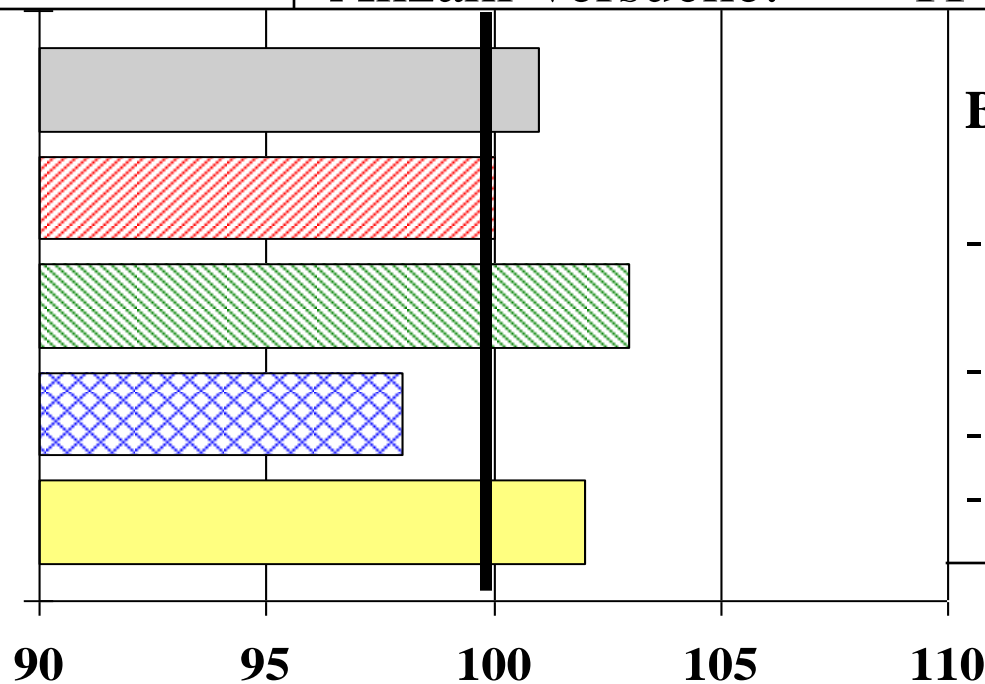
**GJ NEL/ha**

**% Stärke**

**dt TM/ha**

**% TS Ges.**

**dt Stärke/ha**



**BSA-Noten:**

- Stängel-  
fäule: 2
- Lager: 3
- Elos: 5
- Kälteempf.: 4

**Relativwerte**

(Stand: 11.2016)