



# Hobbit

**S 210 K --**

Züchter:  
Hybridform:  
eingetragen (Land):  
Versuchszeitraum:  
Anzahl Versuche:

Deutsche Saatveredlung AG  
Einfachhybride  
2011 (D)  
2012 - 2014  
12 (LSV)

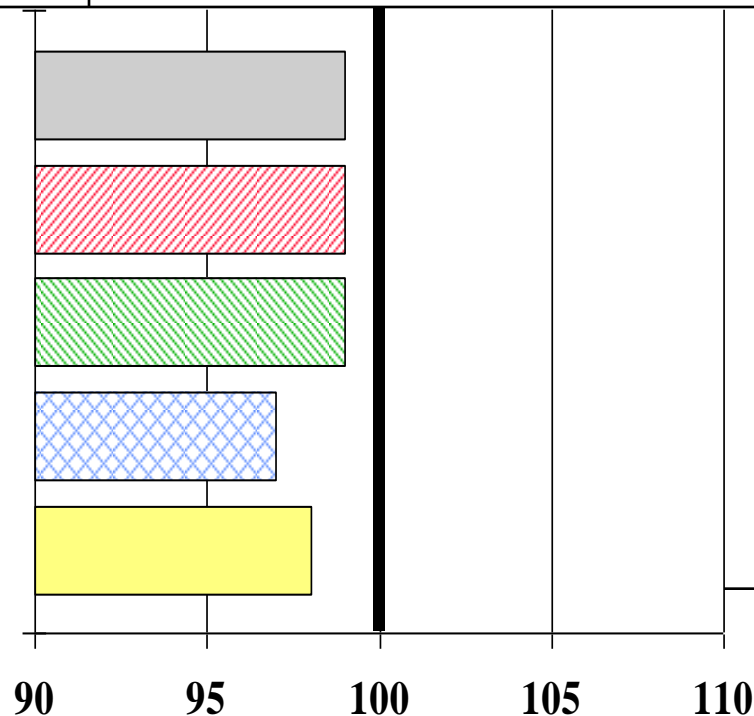
**GJ NEL/ha**

**% Stärke**

**dt TM/ha**

**% TS Ges.**

**dt Stärke/ha**



## **BSA-Noten:**

- Stängel-  
fäule: 0
- Lager: 3
- Elos: 6
- Kälteempf.: 4

**Relativwerte**

(Stand: 11.2014)



# Justina

**S 210    K --**

Züchter: Pioneer Hi-Bred GmbH  
Hybridform: Einfachhybride  
eingetragen (Land): 1999 (D)  
Versuchszeitraum: 2004 - 2006  
Anzahl Versuche: 9 (LSV)

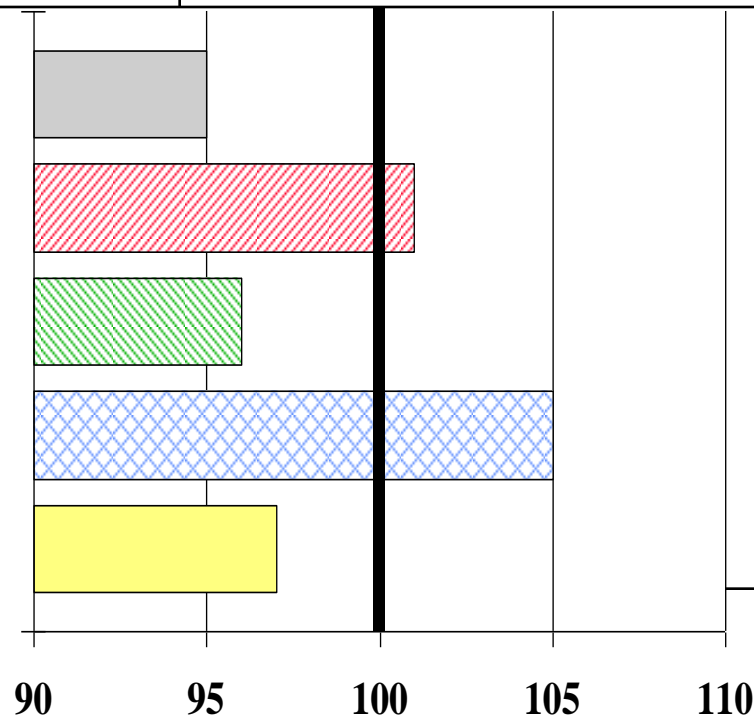
**GJ NEL/ha**

**% Stärke**

**dt TM/ha**

**% TS Ges.**

**dt Stärke/ha**



## **BSA-Noten:**

- Stängel-  
fäule: 4
- Lager: 3
- Elos: 6
- Kälteempf.: 4

**Relativwerte**

(Stand: 01.2012)



# Kalvin

**S 220      K 200**

Züchter: Syngenta Agro GmbH  
Hybridform: Einfachhybride  
eingetragen (Land): 2007 (D)  
Versuchszeitraum: 2010 - 2012  
Anzahl Versuche: 12 (LSV)

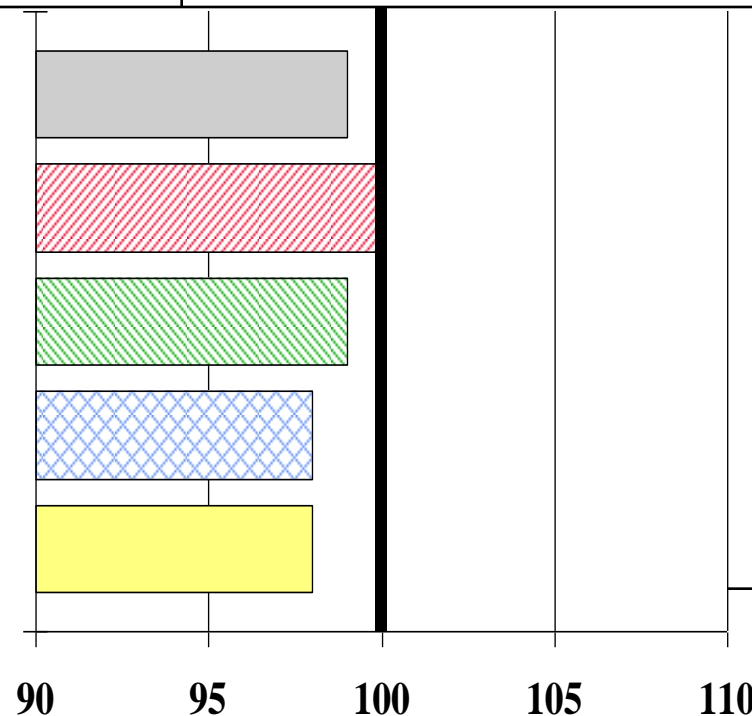
**GJ NEL/ha**

**% Stärke**

**dt TM/ha**

**% TS Ges.**

**dt Stärke/ha**



**BSA-Noten:**

- Stängel-  
fäule: 2
- Lager: 2
- Elos: 5
- Kälteempf.: 4

**Relativwerte**

(Stand: 01.2013)



# Kaprillias

**S 210 K --**

Züchter: KWS Saat SE  
Hybridform: Dreiweghybride  
eingetragen (Land): 2018 (D)  
Versuchszeitraum: 2018  
Anzahl Versuche: 4 (LSV)

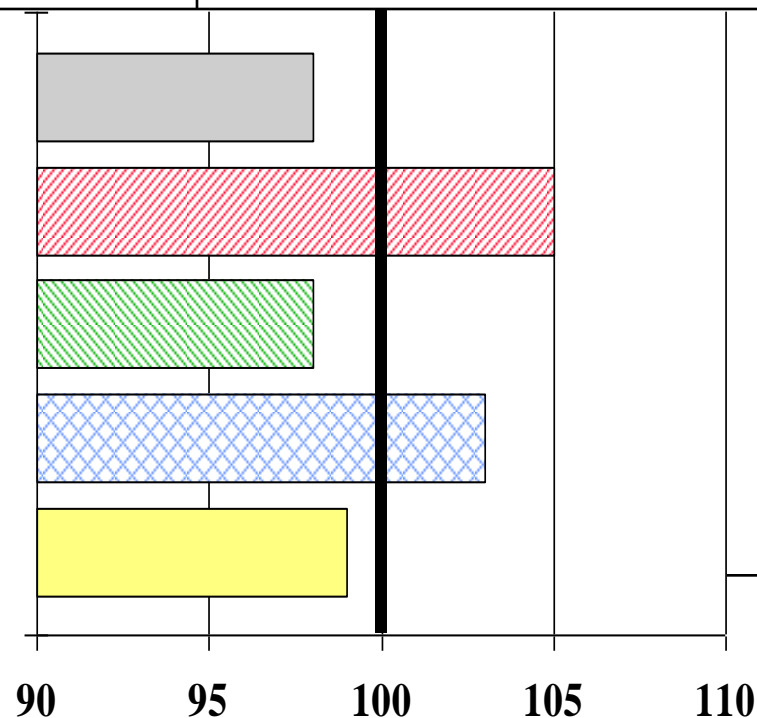
**GJ NEL/ha**

**% Stärke**

**dt TM/ha**

**% TS Ges.**

**dt Stärke/ha**



## **BSA-Noten:**

- Stängel-  
fäule: 0
- Lager: 3
- Elos: 6
- Kälteempf.: 0

**Relativwerte**

(Stand: 11.2018)



# Klosi CS

**S 220      K 200**

Züchter: Caussade Saaten GmbH  
Hybridform: Dreiweghybride  
eingetragen (Land): 2008 (F)  
Versuchszeitraum: 2008 - 2009  
Anzahl Versuche: 2 (EUP)

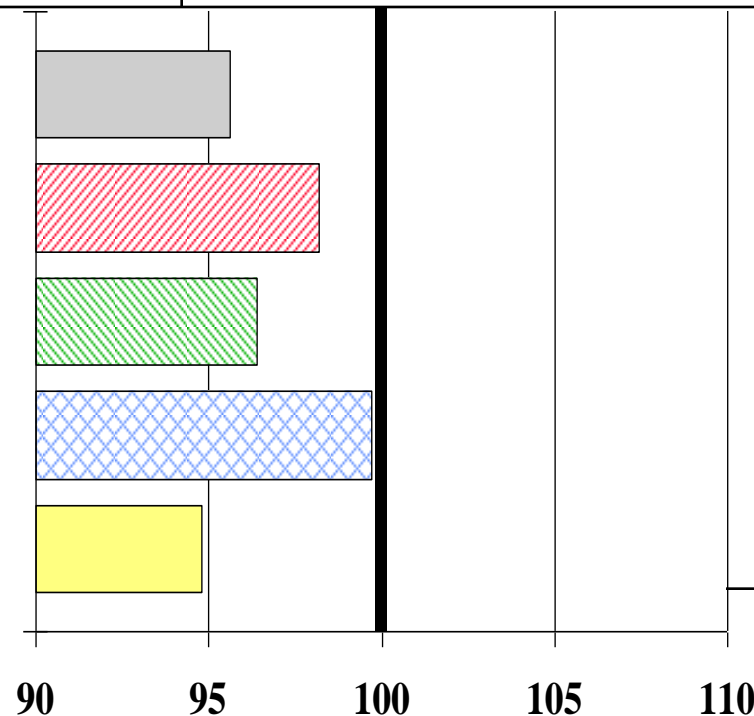
**GJ NEL/ha**

**% Stärke**

**dt TM/ha**

**% TS Ges.**

**dt Stärke/ha**



## **BSA-Noten:**

- Stängel-  
fäule: 0
- Lager: 2
- Elos: 5
- Kälteempf.: 5

**Relativwerte**

(Stand: 01.2012)



# Koenixx

**S 210 ca. K 210**

Züchter: RAGT Saaten GmbH  
Hybridform: Dreiweghybride  
eingetragen (Land): 2009 (D)  
Versuchszeitraum: 2009 - 2011  
Anzahl Versuche: 12 (LSV)

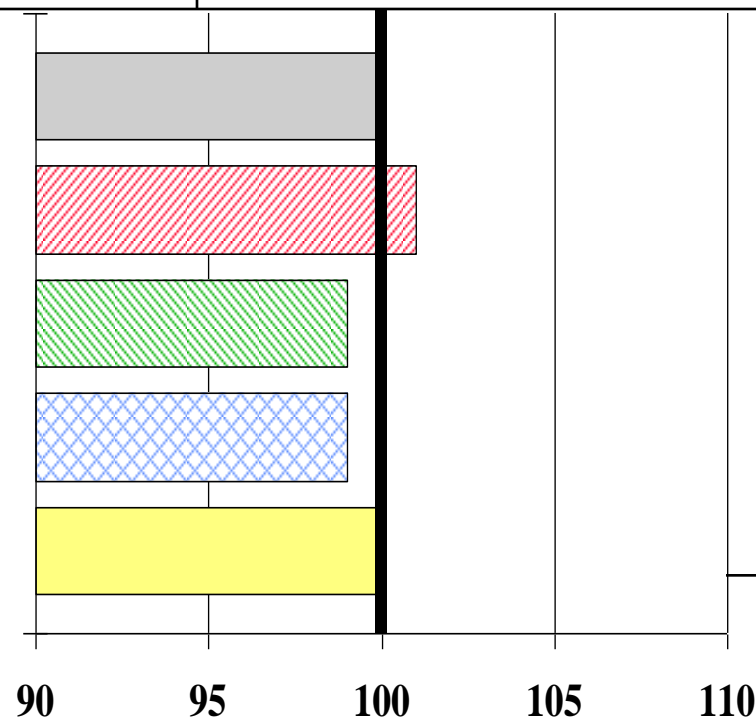
**GJ NEL/ha**

**% Stärke**

**dt TM/ha**

**% TS Ges.**

**dt Stärke/ha**



## **BSA-Noten:**

- Stängel-  
fäule: 0
- Lager: 3
- Elos: 5
- Kälteempf.: 5

**Relativwerte**

(Stand: 01.2012)



# Kompetens

ca. S 220 ca. K 230

Züchter:

KWS Saat SE

Hybridform:

eingetragen (Land):

Versuchszeitraum: 2018

Anzahl Versuche: 4 (LSV)

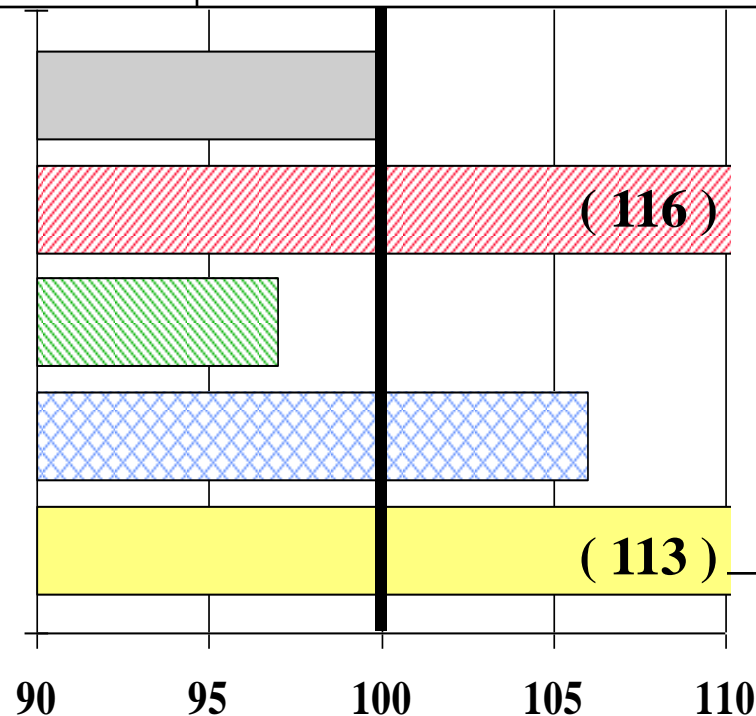
GJ NEL/ha

% Stärke

dt TM/ha

% TS Ges.

dt Stärke/ha



**BSA-Noten:**

- Stängel-  
fäule:
- Lager:
- Elos:
- Kälteempf.:

Relativwerte

(Stand: 11.2018)



# Kwinns

**S 220 K 220**

Züchter: Agromais GmbH  
Hybridform: Dreiweghybride  
eingetragen (Land): 2014 (D)  
Versuchszeitraum: 2014 - 2016  
Anzahl Versuche: 12 (LSV)

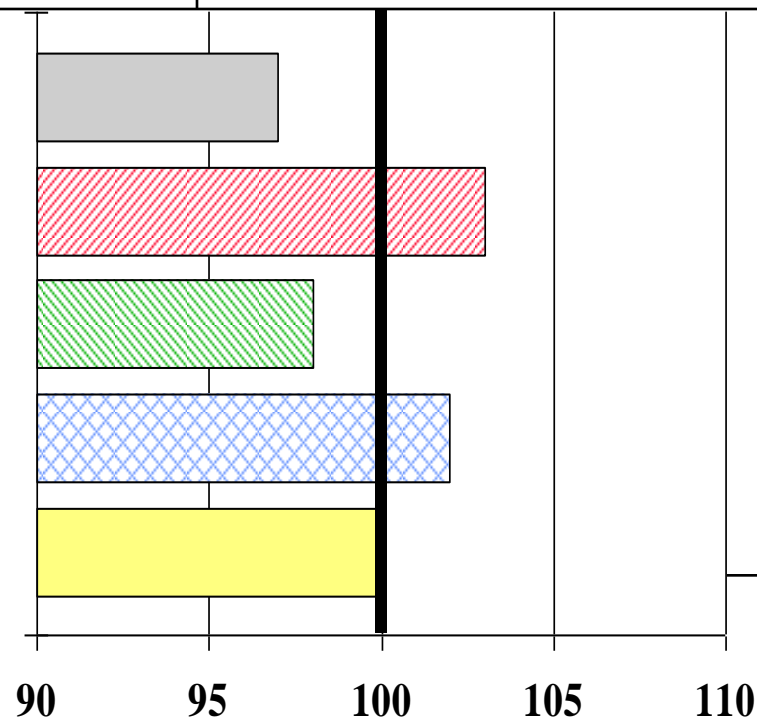
**GJ NEL/ha**

**% Stärke**

**dt TM/ha**

**% TS Ges.**

**dt Stärke/ha**



## **BSA-Noten:**

- Stängel-  
fäule: 2
- Lager: 3
- Elos: 5
- Kälteempf.: 4

**Relativwerte**

(Stand: 11.2016)





# KWS Keops

**S 210      K --**

Züchter: KWS Saat SE  
Hybridform: Dreiweghybride  
eingetragen (Land): 2016 (D)  
Versuchszeitraum: 2016 u. 2018  
Anzahl Versuche: 8 (LSV)

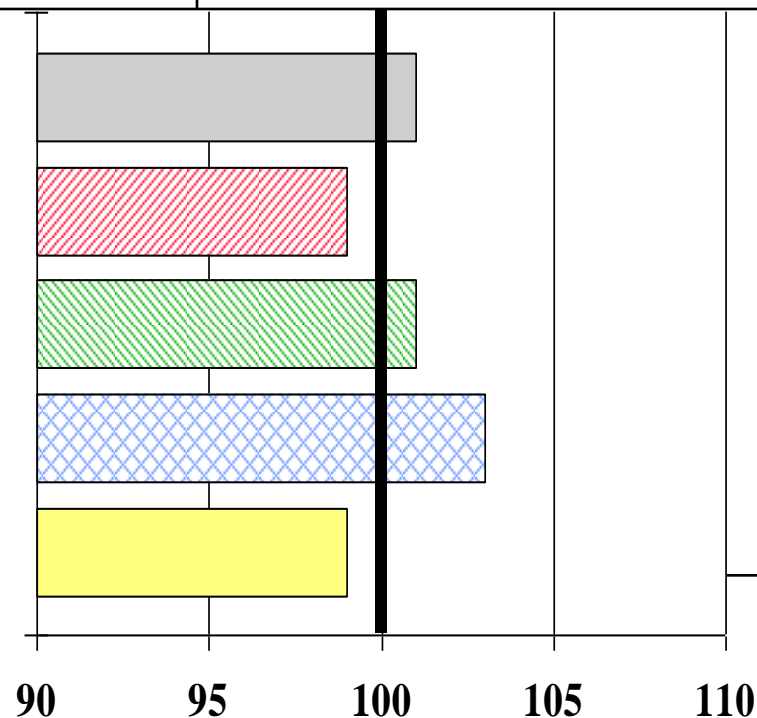
**GJ NEL/ha**

**% Stärke**

**dt TM/ha**

**% TS Ges.**

**dt Stärke/ha**



## **BSA-Noten:**

- Stängel-  
fäule: 0
- Lager: 3
- Elos: 6
- Kälteempf.: 4

**Relativwerte**

(Stand: 11.2018)



# *KWS Laurencio*

**S 200 ca. K 200**

Züchter:

KWS Saat SE

Hybridform:

Einfachhybride

eingetragen (Land):

2017 (D)

Versuchszeitraum:

2018

Anzahl Versuche:

4 (LSV)

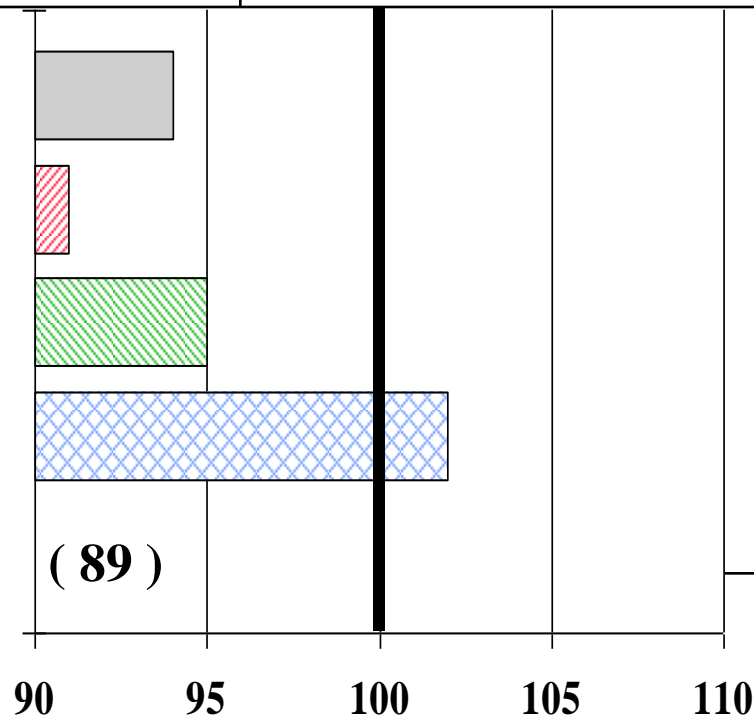
**GJ NEL/ha**

**% Stärke**

**dt TM/ha**

**% TS Ges.**

**dt Stärke/ha**



**BSA-Noten:**

- Stängel-

fäule: 0

- Lager: 4

- Elos: 6

- Kälteempf.: 0

**Relativwerte**

(Stand: 11.2018)



# KWS Stabil

**S 200    K 200**

Züchter: KWS Saat SE  
Hybridform: Einfachhybride  
eingetragen (Land): 2013 (A)  
Versuchszeitraum: 2016 u. 2018  
Anzahl Versuche: 8 (LSV)

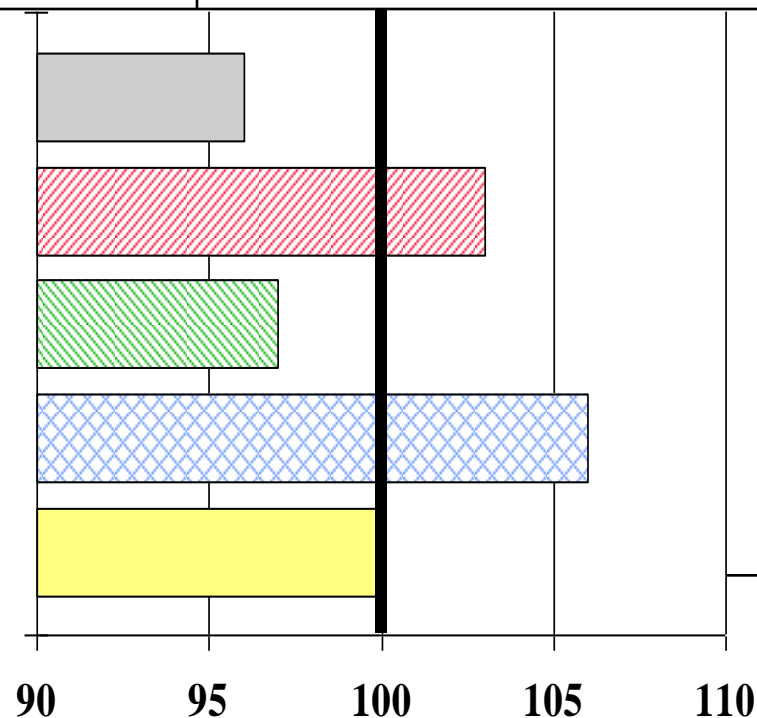
**GJ NEL/ha**

**% Stärke**

**dt TM/ha**

**% TS Ges.**

**dt Stärke/ha**



## **BSA-Noten:**

- Stängel-  
fäule: 3
- Lager: 3
- Elos: 5
- Kälteempf.: 4

**Relativwerte**

(Stand: 11.2018)



# KWS Stefano

**S 210 K 220**

Züchter: KWS Saat SE  
Hybridform: Einfachhybride  
eingetragen (Land): 2018 (D)  
Versuchszeitraum: 2018  
Anzahl Versuche: 4 (LSV)

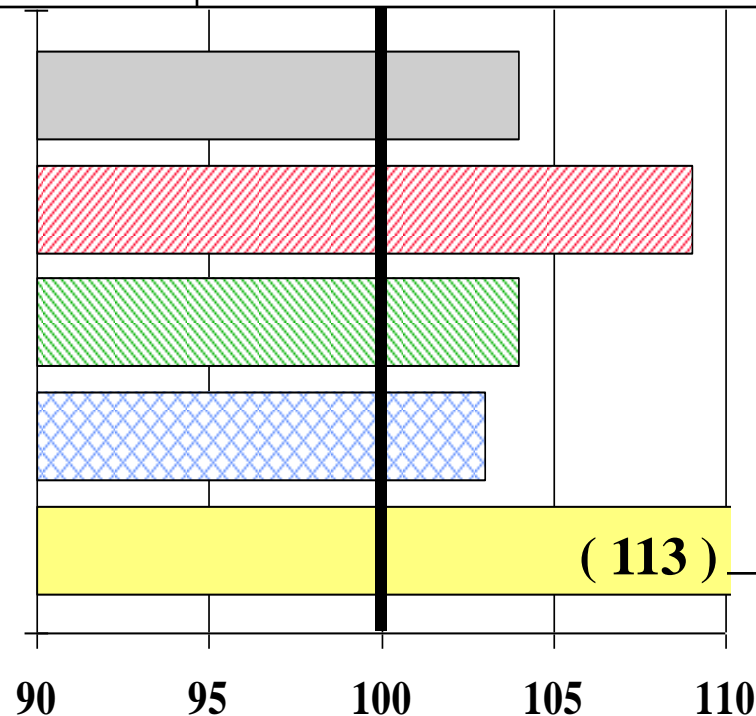
**GJ NEL/ha**

**% Stärke**

**dt TM/ha**

**% TS Ges.**

**dt Stärke/ha**



**BSA-Noten:**

- Stängel-  
fäule: 3
- Lager: 3
- Elos: 5
- Kälteempf.: 0

**Relativwerte**

(Stand: 11.2018)