



Fabregas

S 210 K --

Züchter: KWS Mais GmbH
Hybridform: Dreiweghybride
eingetragen (Land): 2009 (D)
Versuchszeitraum: 2013 - 2015
Anzahl Versuche: 12 (LSV)

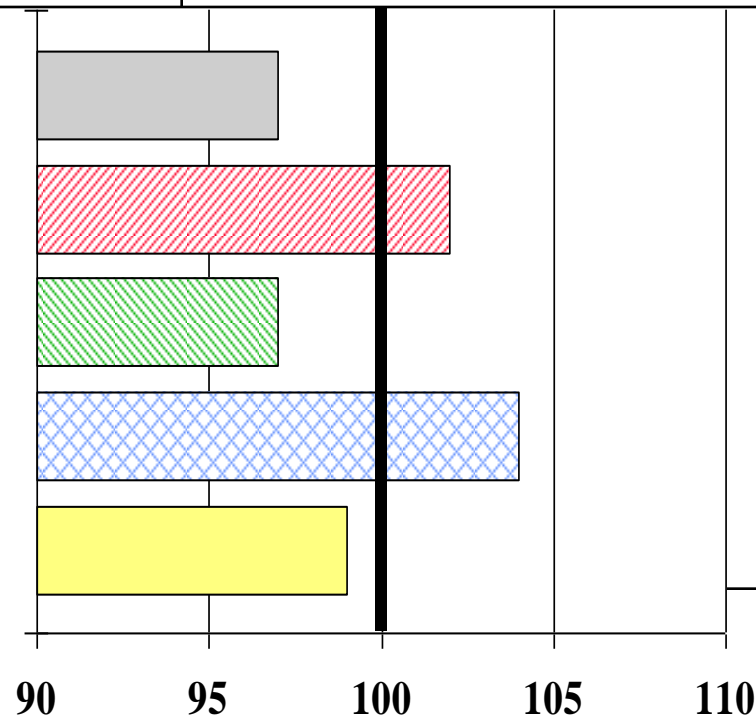
GJ NEL/ha

% Stärke

dt TM/ha

% TS Ges.

dt Stärke/ha



BSA-Noten:

- Stängel-
fäule: 0
- Lager: 3
- Elos: 5
- Kälteempf.: 4

Relativwerte

(Stand: 12.2015)



Farmduo

ca. S 220 ca. K 220

Züchter: FarmSaat AG
Hybridform: Dreiweghybride
eingetragen (Land): 2009 (DK)
Versuchszeitraum: 2011
Anzahl Versuche: 4 (LSV)

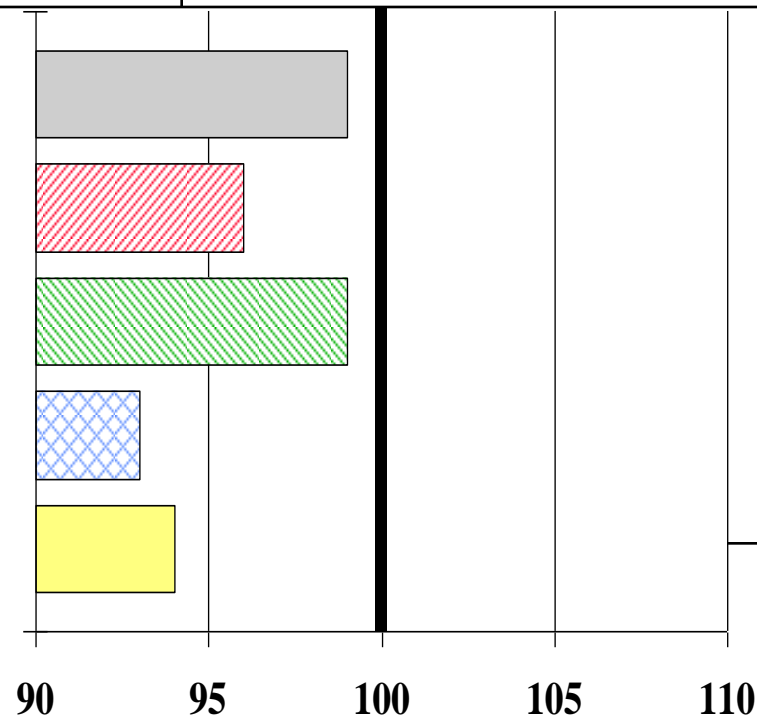
GJ NEL/ha

% Stärke

dt TM/ha

% TS Ges.

dt Stärke/ha



BSA-Noten:

Keine Einstufung
vorhanden

Relativwerte

(Stand: 01.2012)



Farmezzo

ca. S 210 ca. K 220

Züchter:
Hybridform:
eingetragen (Land):
Versuchszeitraum:
Anzahl Versuche:

Farmsaat AG
Dreiweghybride
2015 (NL)
2018
4 (LSV)

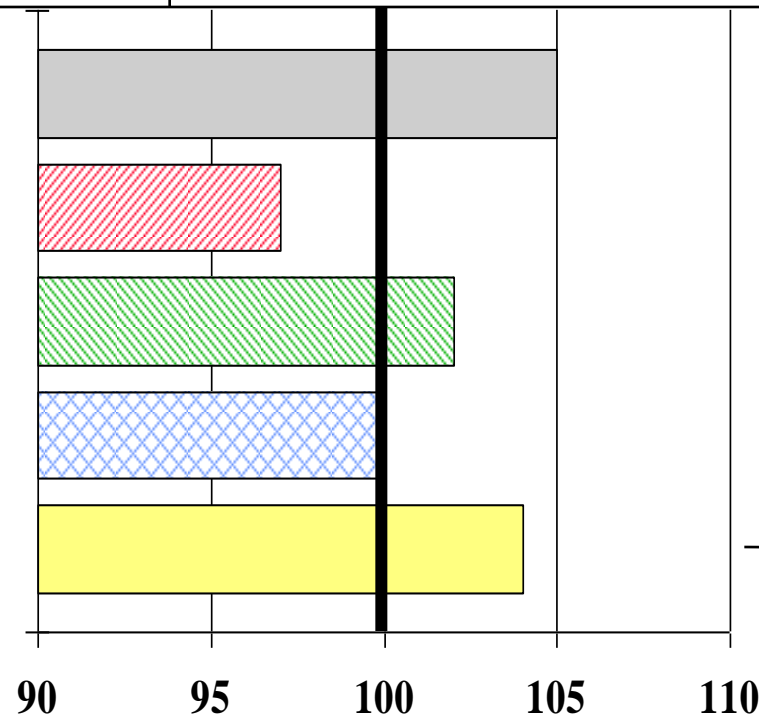
GJ NEL/ha

% Stärke

dt TM/ha

% TS Ges.

dt Stärke/ha



BSA-Noten:

- Stängel-
fäule: 0
- Lager: 3
- Elos: 5
- Kälteempf.: 0

Relativwerte

(Stand: 11.2018)



Farmflink

S 220 K --

Züchter: FarmSaat AG
Hybridform: Einfachhybride
eingetragen (Land): 2014 (D)
Versuchszeitraum: 2014 - 2015
Anzahl Versuche: 8 (LSV)

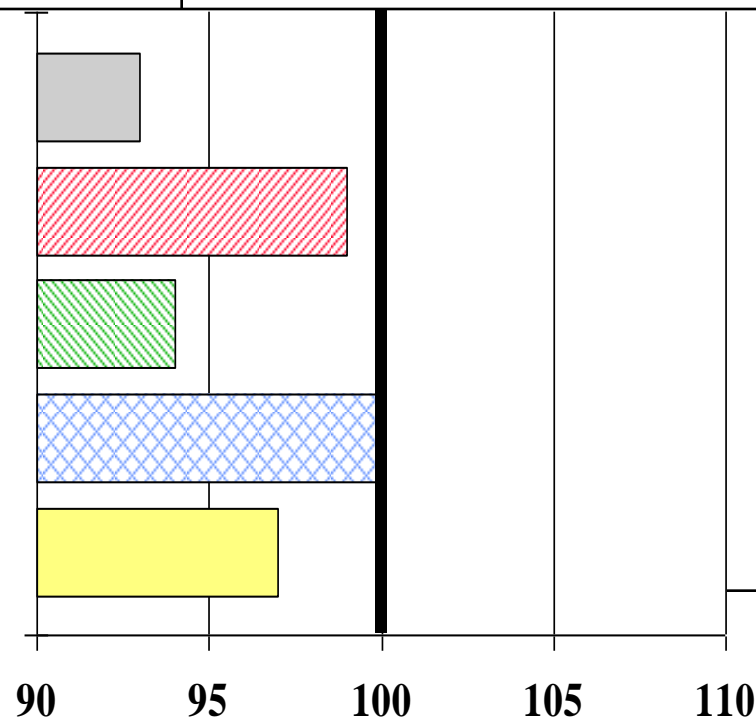
GJ NEL/ha

% Stärke

dt TM/ha

% TS Ges.

dt Stärke/ha



BSA-Noten:

- Stängel-
fäule: 0
- Lager: 5
- Elos: 5
- Kälteempf.: 5

Relativwerte

(Stand: 12.2015)