



Agro Espirito

S 210 K --

Züchter: Agromais GmbH
Hybridform: Dreiweghybride
eingetragen (Land): 2018 (D)
Versuchszeitraum: 2018
Anzahl Versuche: 4 (LSV)

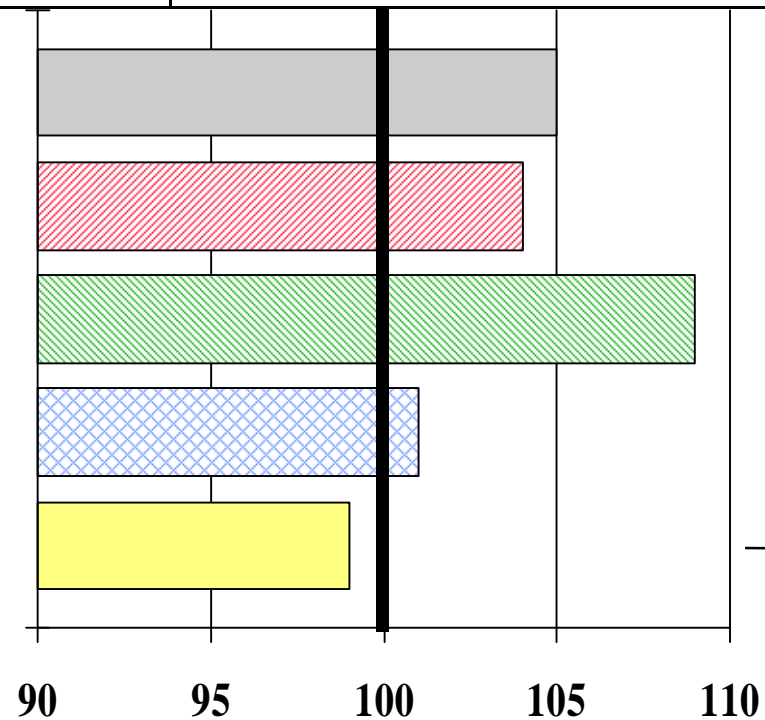
Stärkegehalt

% TS

dt TM/ha

Biogasausbeute

NEL/ kg



BSA-Noten:

- Stängel-
fäule: 0
- Lager: 3
- Elos: 5
- Kälteempf.: 0

(Stand: 11.2018)

Relativwerte



Agro Fides

S 220 K 220

Züchter: Agromais GmbH
Hybridform: Einfachhybride
eingetragen (Land): 2016 (D)
Versuchszeitraum: 2016 u. 2018
Anzahl Versuche: 8 (LSV)

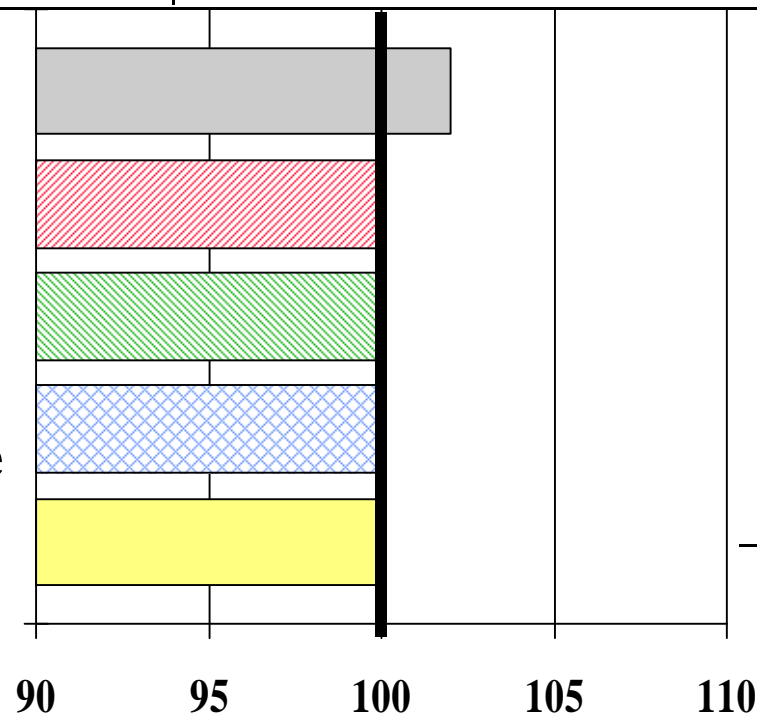
Stärkegehalt

% TS

dt TM/ha.

Biogasausbeute

NEL/ kg



BSA-Noten:

- Stängel-
fäule: 0
- Lager: 3
- Elos: 6
- Kälteempf.: 4

Relativwerte

(Stand: 11.2018)



Amavit

S 210 K 210

Züchter: Agromais GmbH
Hybridform: Einfachhybride
eingetragen (Land): 2018 (D)
Versuchszeitraum: 2018
Anzahl Versuche: 4 (LSV)

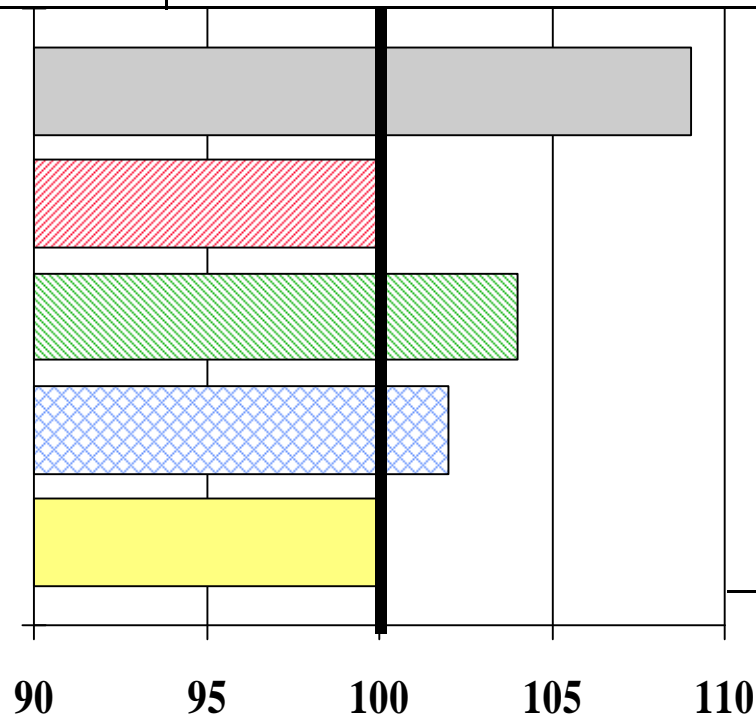
Stärkegehalt

% TS

dt TM/ha

Biogasausbeute

NEL/ kg



BSA-Noten:

- Stängel-
fäule: 3
- Lager: 4
- Elos: 5
- Kälteempf.: 0

Relativwerte

(Stand: 11.2018)



Amanova

S 210 K 230

Züchter:
Hybridform:
eingetragen (Land):
Versuchszeitraum:
Anzahl Versuche:

Agromais GmbH
Dreiweghybride
2017 (D)
2018
4 (LSV)

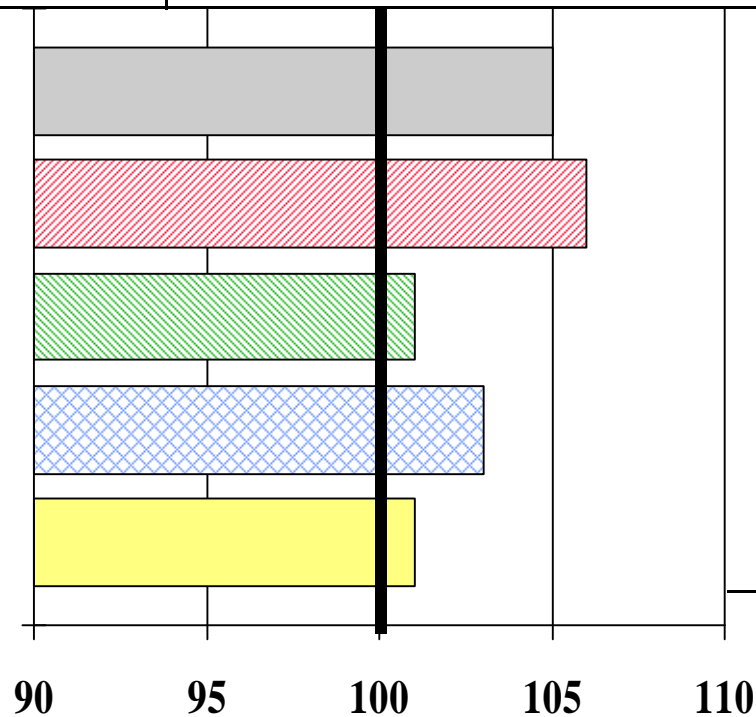
Stärkegehalt

% TS

dt TM/ha

Biogasausbeute

NEL/ kg



BSA-Noten:

- Stängel-
fäule: 4
- Lager: 2
- Elos: 6
- Kälteempf.: 0

Relativwerte

(Stand: 11.2018)



Calango KWS

S 220 K 230

Züchter:
Hybridform:
eingetragen (Land):
Versuchszeitraum:
Anzahl Versuche:

KWS Saat SE
Einfachhybride
2016 (D)
2016 u. 2018
8 (LSV)

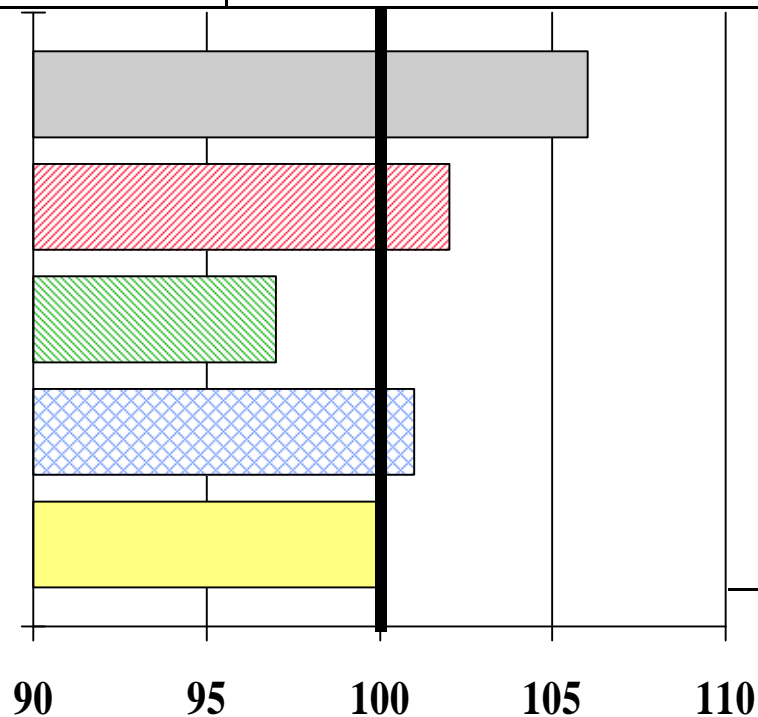
Stärkegehalt

% TS

dt TM/ha

Biogasausbeute

NEL/ kg



BSA-Noten:

- Stängel-
fäule: 3
- Lager: 3
- Elos: 6
- Kälteempf.: 4

Relativwerte

(Stand: 11.2018)



Cathy

S 210 ca. K 220

Züchter: Deutsche Saatveredlung AG
Hybridform: Einfachhybride
eingetragen (Land): 2012 (NL)
Versuchszeitraum: 2015, 2016 u. 2018
Anzahl Versuche: 12 (LSV)

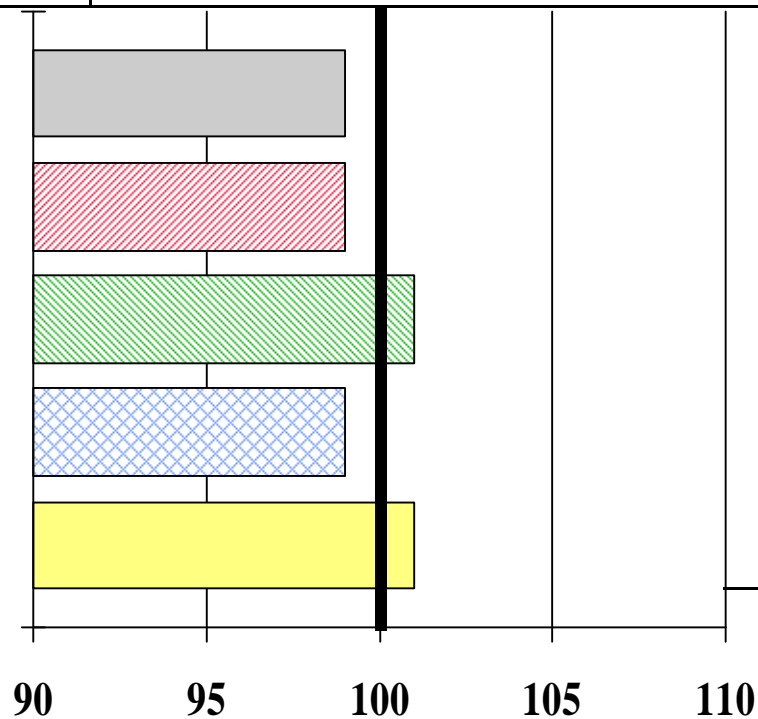
Stärkegehalt

% TS

dt TM/ha

Biogasausbeute

NEL/ kg



BSA-Noten:

- Stängel-
fäule: 0
- Lager: 3
- Elos: 6
- Kälteempf.: 4

Relativwerte

(Stand: 11.2018)



Cranberri CS

S 220 K 230

Züchter: Caussade Saaten GmbH
Hybridform: Dreiweghybride
eingetragen (Land): 2016 (D)
Versuchszeitraum: 2016 u. 2018
Anzahl Versuche: 8 (LSV)

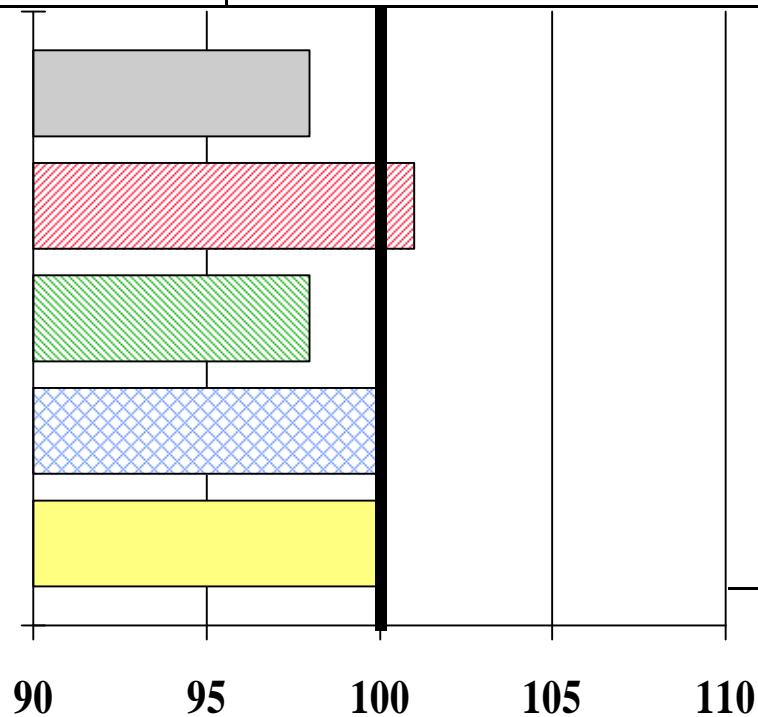
Stärkegehalt

% TS

dt TM/ha

Biogasausbeute

NEL/ kg



BSA-Noten:

- Stängel-
fäule: 3
- Lager: 4
- Elos: 6
- Kälteempf.: 4

(Stand: 11.2018)

Relativwerte



DKC 2684

S 210 K 190

Züchter: Dekalb c/o Bayer
Hybridform: Einfachhybride
eingetragen (Land): 2018 (D)
Versuchszeitraum: 2018
Anzahl Versuche: 4 (LSV)

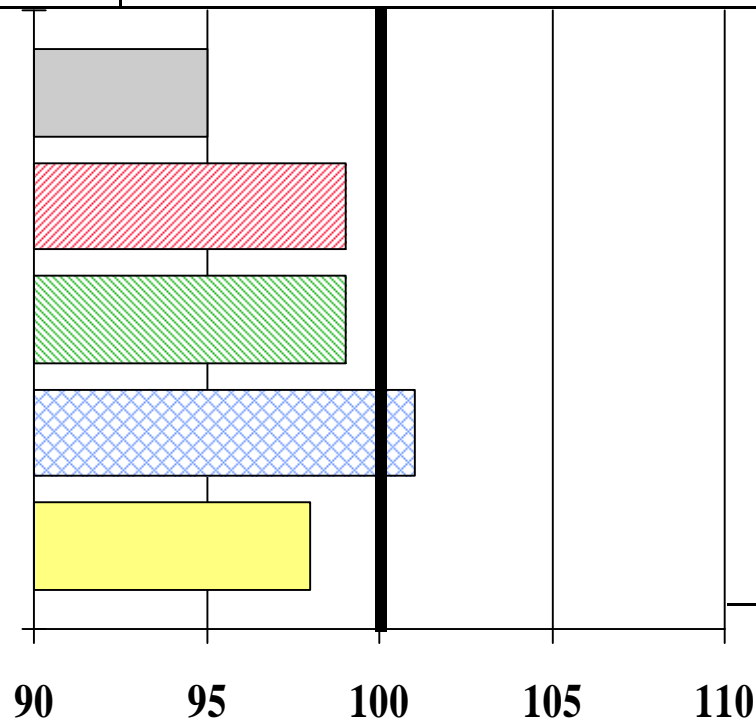
Stärkegehalt

% TS

dt TM/ha

Biogasausbeute

NEL/ kg



BSA-Noten:

- Stängel-
fäule: 2
- Lager: 2
- Elos: 5
- Kälteempf.: 0

Relativwerte

(Stand: 11.2018)



DKC 2972

S 220 ca. K 210

Züchter: Dekalb c/o Bayer
Hybridform: Einfachhybride
eingetragen (Land): 2017 (D)
Versuchszeitraum: 2018
Anzahl Versuche: 4 (LSV)

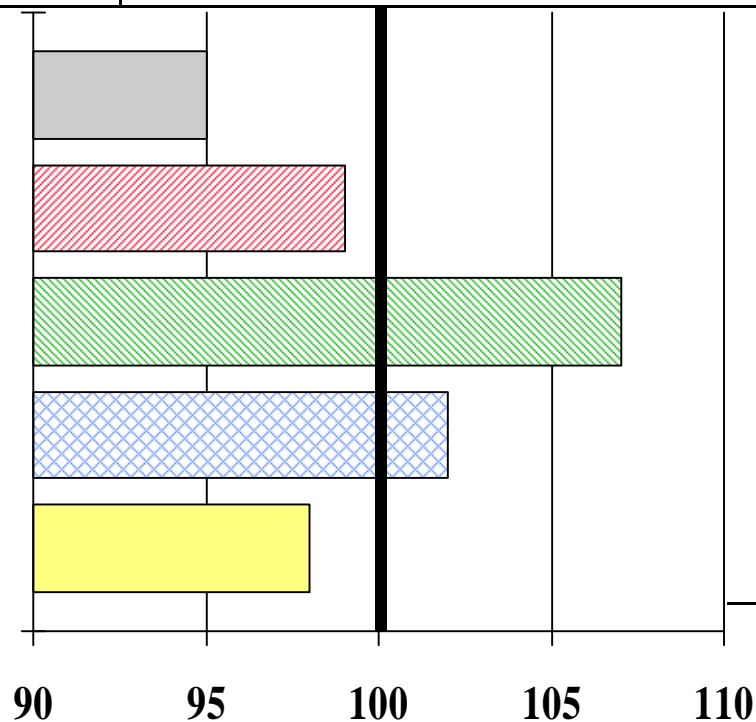
Stärkegehalt

% TS

dt TM/ha

Biogasausbeute

NEL/ kg



BSA-Noten:

- Stängel-
fäule: 0
- Lager: 2
- Elos: 5
- Kälteempf.: 0

Relativwerte

(Stand: 11.2018)



DKC 3089

S 220 K 210

Züchter: Dekalb c/o Bayer
Hybridform: Einfachhybride
eingetragen (Land): 2018 (D)
Versuchszeitraum: 2018
Anzahl Versuche: 4 (LSV)

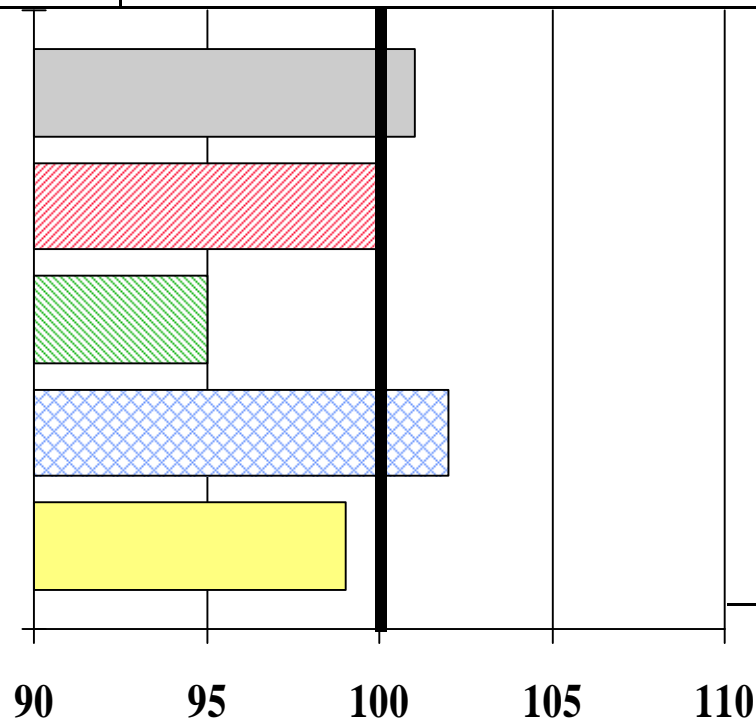
Stärkegehalt

% TS

dt TM/ha

Biogasausbeute

NEL/ kg



BSA-Noten:

- Stängel-
fäule: 2
- Lager: 3
- Elos: 5
- Kälteempf.: 0

Relativwerte

(Stand: 11.2018)



ES Amazing

S 210 K --

Züchter: Euralis Saaten GmbH
Hybridform: Dreiweghybride
eingetragen (Land): 2017 (D)
Versuchszeitraum: 2018
Anzahl Versuche: 4 (LSV)

Stärkegehalt

(86)

% TS

dt TM/ha

(89)

Biogasausbeute

NEL/ kg

BSA-Noten:

- Stängel-
fäule: 0
- Lager: 3
- Elos: 5
- Kälteempf.: 4

90 95 100 105 110

Relativwerte

(Stand: 11.2018)



Farmezzo

ca. S 210 ca. K 220

Züchter: Farmsaat AG
Hybridform: Dreiweghybride
eingetragen (Land): 2015 (NL)
Versuchszeitraum: 2018
Anzahl Versuche: 4 (LSV)

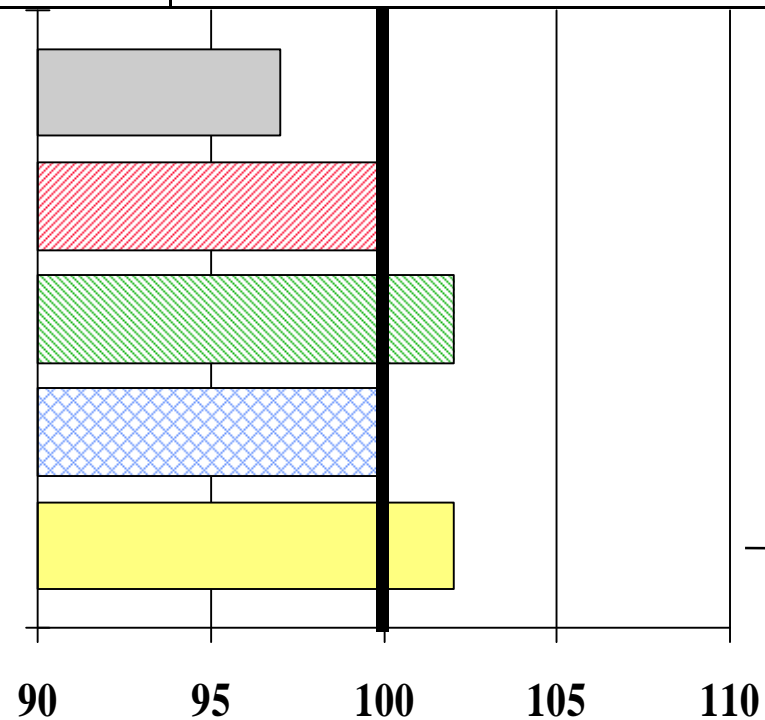
Stärkegehalt

% TS

dt TM/ha

Biogasausbeute

NEL/ kg



BSA-Noten:

- Stängel-
fäule: 0
- Lager: 3
- Elos: 5
- Kälteempf.: 0

(Stand: 11.2018)

Relativwerte



Kaprillas

S 210 K --

Züchter: KWS Saat SE
Hybridform: Dreiweghybride
eingetragen (Land): 2018 (D)
Versuchszeitraum: 2018
Anzahl Versuche: 4 (LSV)

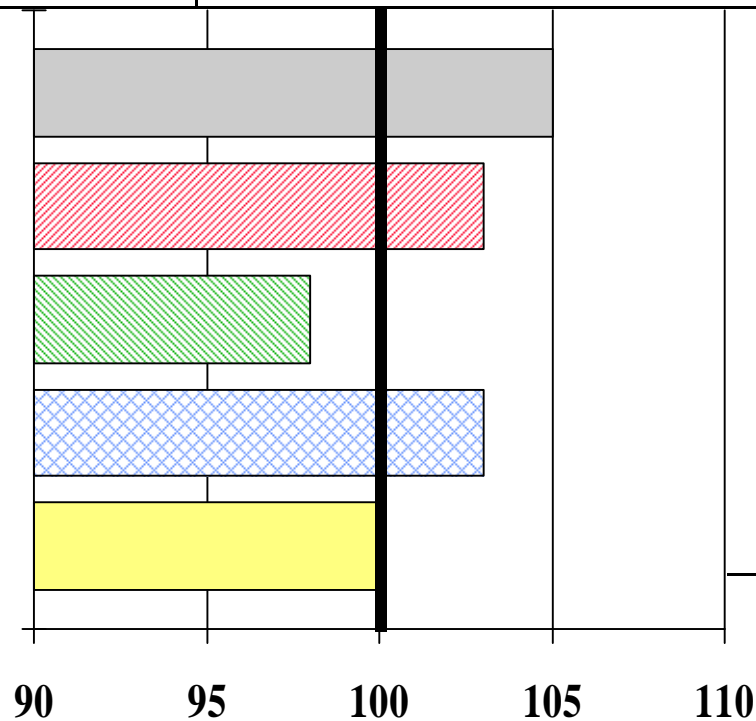
Stärkegehalt

% TS

dt TM/ha

Biogasausbeute

NEL/ kg



BSA-Noten:

- Stängel-
fäule: 0
- Lager: 3
- Elos: 6
- Kälteempf.: 0

Relativwerte

(Stand: 11.2018)



Kompetens

ca. S 220 ca. K 230

Züchter: KWS Saat SE
Hybridform:
eingetragen (Land):
Versuchszeitraum: 2018
Anzahl Versuche: 4 (LSV)

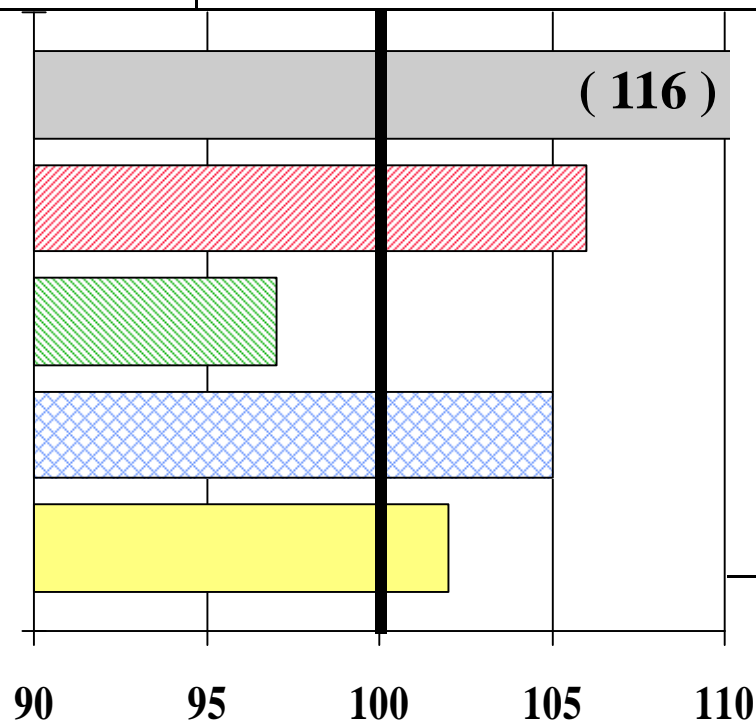
Stärkegehalt

% TS

dt TM/ha

Biogasausbeute

NEL/ kg



BSA-Noten:

- Stängel-
fäule:
- Lager:
- Elos:
- Kälteempf.:

Relativwerte

(Stand: 11.2018)



KWS Keops

S 210 K --

Züchter: KWS Saat SE
Hybridform: Dreiweghybride
eingetragen (Land): 2016 (D)
Versuchszeitraum: 2016 u. 2018
Anzahl Versuche: 8 (LSV)

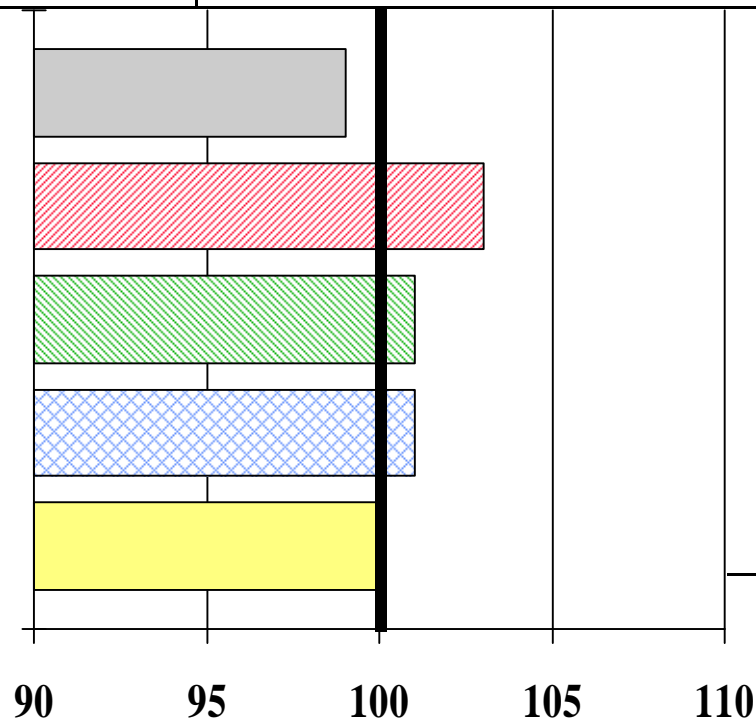
Stärkegehalt

% TS

dt TM/ha

Biogasausbeute

NEL/ kg



BSA-Noten:

- Stängel-
fäule: 0
- Lager: 3
- Elos: 6
- Kälteempf.: 4

Relativwerte

(Stand: 11.2018)



KWS Laurencio

S 200 ca. K 200

Züchter: KWS Saat SE
Hybridform: Einfachhybride
eingetragen (Land): 2017 (D)
Versuchszeitraum: 2018
Anzahl Versuche: 4 (LSV)

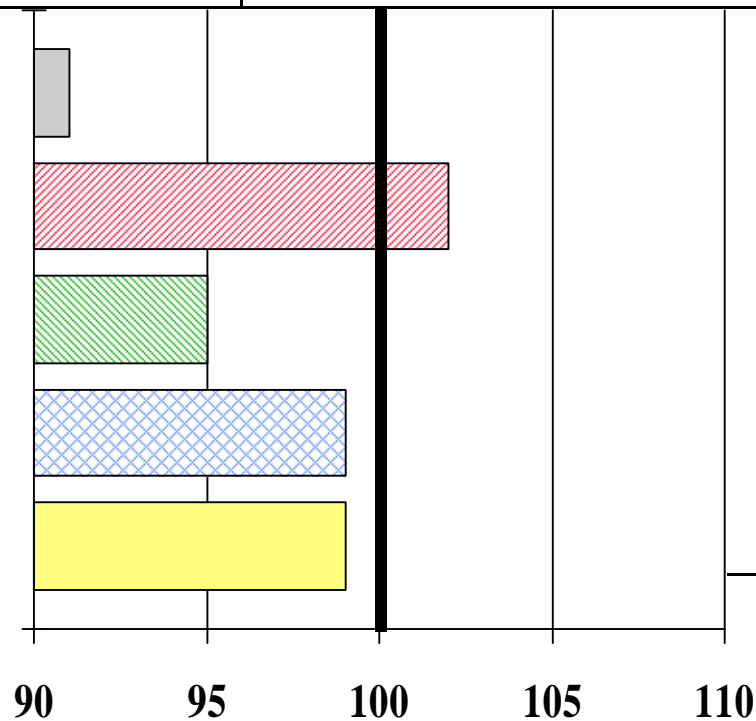
Stärkegehalt

% TS

dt TM/ha

Biogasausbeute

NEL/ kg



BSA-Noten:

- Stängel-
fäule: 0
- Lager: 4
- Elos: 6
- Kälteempf.: 0

Relativwerte

(Stand: 11.2018)



KWS Stabil

S 200 K 200

Züchter: KWS Saat SE
Hybridform: Einfachhybride
eingetragen (Land): 2013 (A)
Versuchszeitraum: 2016 u. 2018
Anzahl Versuche: 8 (LSV)

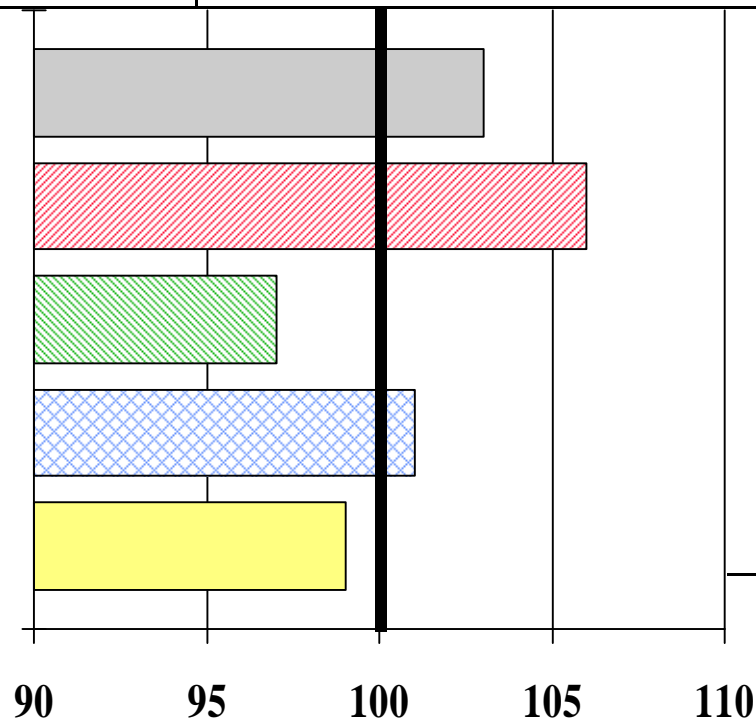
Stärkegehalt

% TS

dt TM/ha

Biogasausbeute

NEL/ kg



BSA-Noten:

- Stängel-
fäule: 3
- Lager: 3
- Elos: 5
- Kälteempf.: 4

Relativwerte

(Stand: 11.2018)



KWS Stefano

S 210 K 220

Züchter: KWS Saat SE
Hybridform: Einfachhybride
eingetragen (Land): 2018 (D)
Versuchszeitraum: 2018
Anzahl Versuche: 4 (LSV)

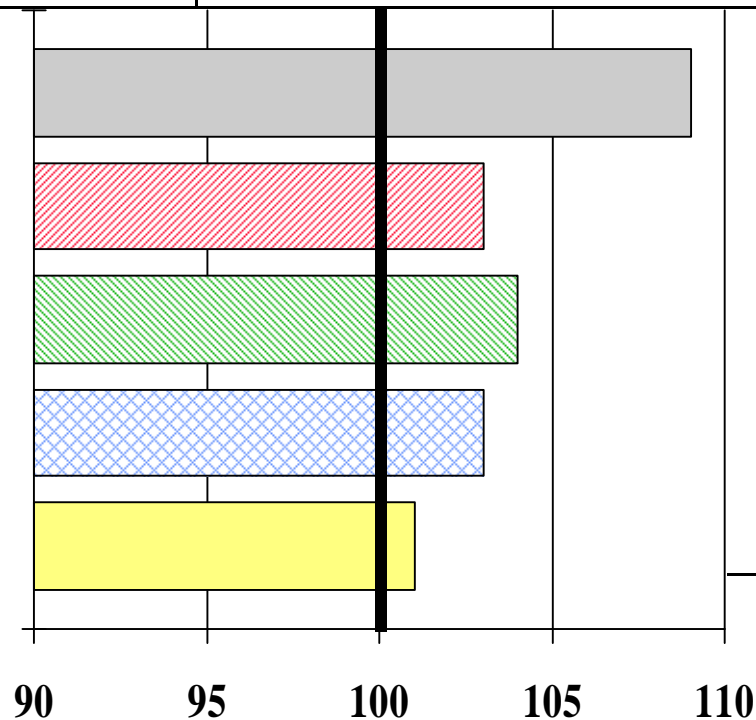
Stärkegehalt

% TS

dt TM/ha

Biogasausbeute

NEL/ kg



Relativwerte

BSA-Noten:

- Stängel-
fäule: 3
- Lager: 3
- Elos: 5
- Kälteempf.: 0

(Stand: 11.2018)



LG 30212

S 210 K --

Züchter: LG c/o Limagrain GmbH
Hybridform: Dreiweghybride
eingetragen (Land): 2014 (F)
Versuchszeitraum: 2016 u. 2018
Anzahl Versuche: 8 (LSV)

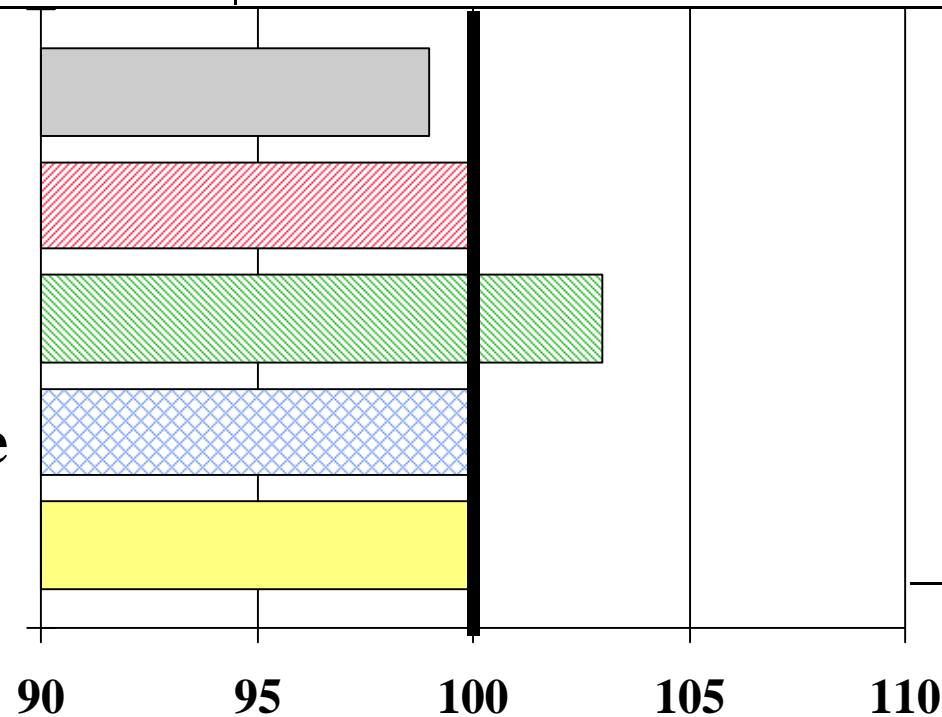
Stärkegehalt

% TS

dt TM/ha

Biogasausbeute

NEL/ kg



BSA-Noten:

- Stängel-
fäule: 0
- Lager: 3
- Elos: 6
- Kälteempf.: 3

Relativwerte

(Stand: 11.2018)



LG 30248

S 220 K --

Züchter: LG c/o Limagrain GmbH
Hybridform: Einfachhybride
eingetragen (Land): 2015 (D)
Versuchszeitraum: 2015, 2016 u. 2018
Anzahl Versuche: 12 (LSV)

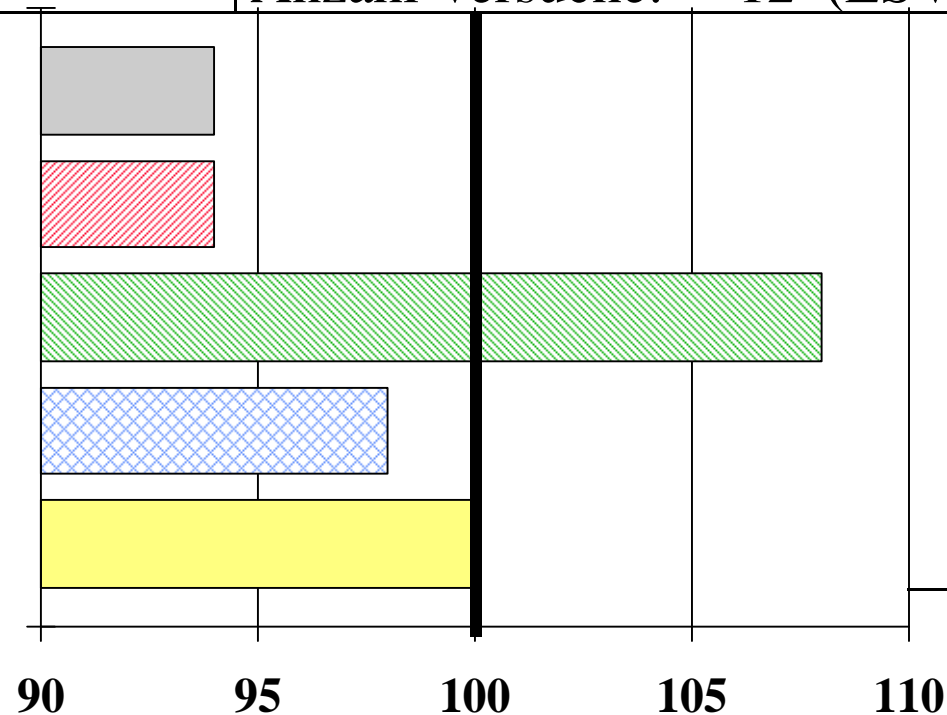
Stärkegehalt

% TS

dt TM/ha

Biogasausbeute

NEL/ kg



BSA-Noten:

- Stängel-
fäule: 0
- Lager: 3
- Elos: 6
- Kälteempf.: 4

Relativwerte

(Stand: 11.2018)



LG 31211

S 210 K 211

Züchter: LG c/o Limagrain GmbH
Hybridform: Einfachhybride
eingetragen (Land): 2015 (NL)
Versuchszeitraum: 2016 u. 2018
Anzahl Versuche: 8 (LSV)

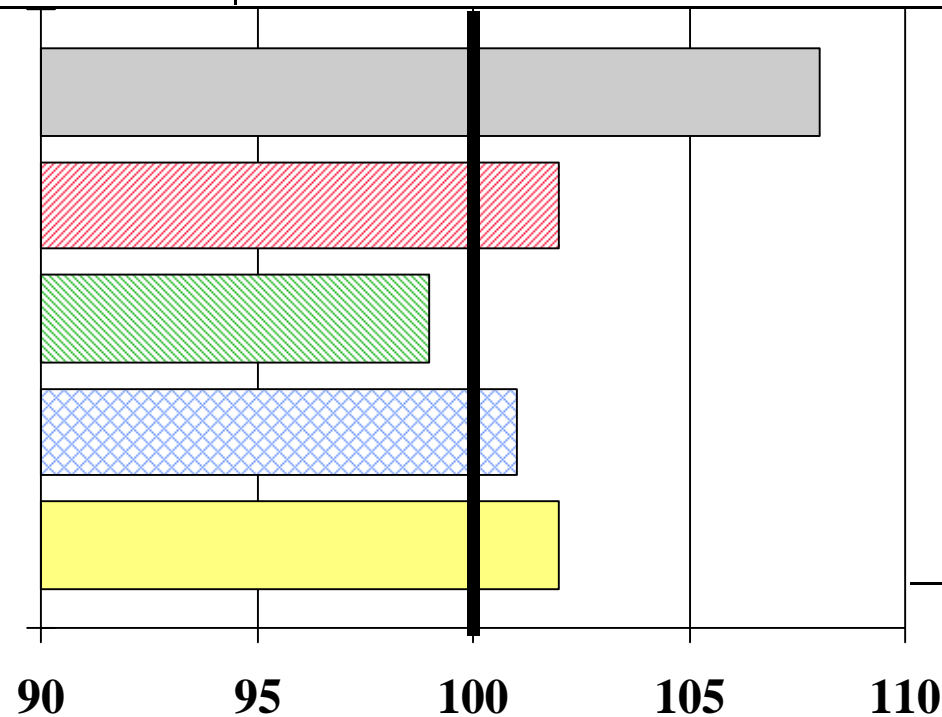
Stärkegehalt

% TS

dt TM/ha

Biogasausbeute

NEL/ kg



BSA-Noten:

- Stängel-
fäule: 4
- Lager: 3
- Elos: 7
- Kälteempf.: 4

Relativwerte

(Stand: 11.2018)



LG 31218

S 210 K --

Züchter: LG c/o Limagrain GmbH
Hybridform: Dreiweghybride
eingetragen (Land): 2014 (NL)
Versuchszeitraum: 2018
Anzahl Versuche: 4 (LSV)

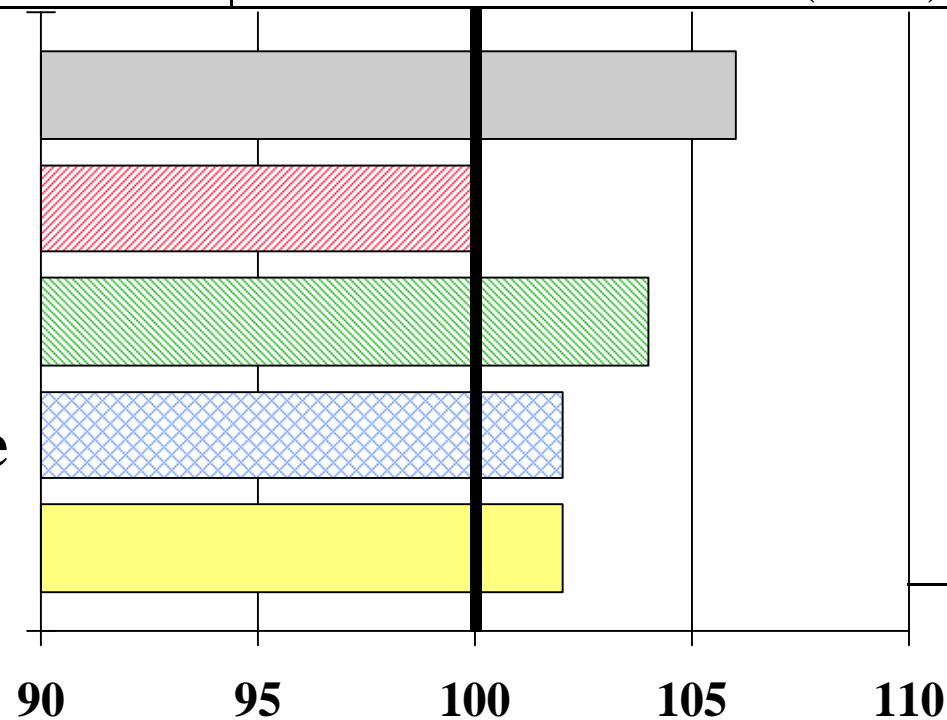
Stärkegehalt

% TS

dt TM/ha

Biogasausbeute

NEL/ kg



BSA-Noten:

- Stängel-
fäule: 0
- Lager: 0
- Elos: 7
- Kälteempf.: 0

Relativwerte

(Stand: 01.2018)



LG 31227

S 210 K 220

Züchter: LG c/o Limagrain GmbH
Hybridform: Einfachhybride
eingetragen (Land): 2018 (D)
Versuchszeitraum: 2018
Anzahl Versuche: 4 (LSV)

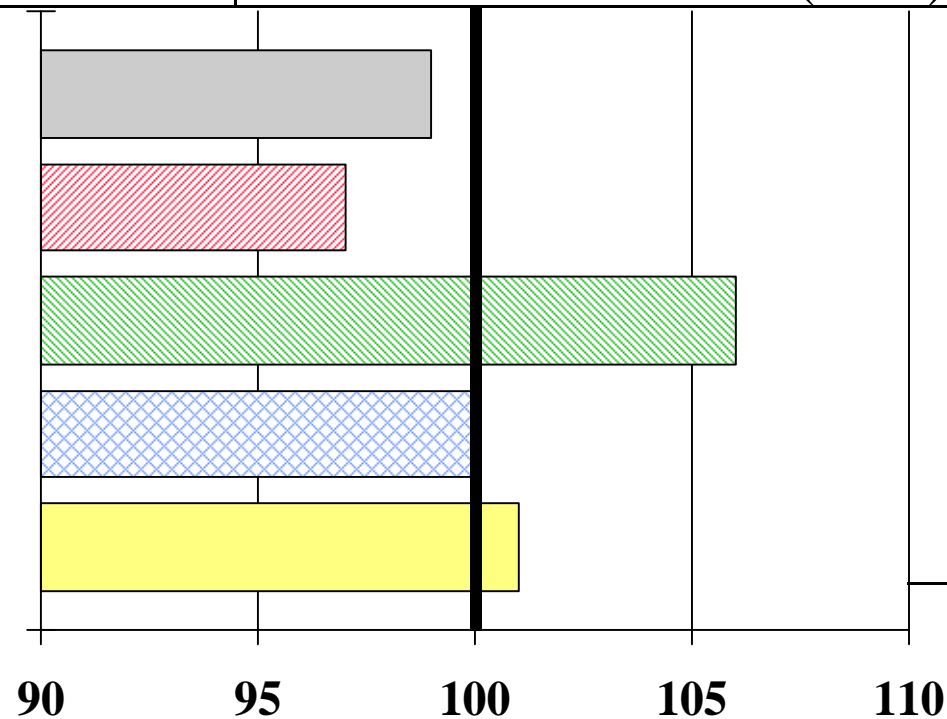
Stärkegehalt

% TS

dt TM/ha

Biogasausbeute

NEL/ kg



BSA-Noten:

- Stängel-
fäule: 3
- Lager: 3
- Elos: 6
- Kälteempf.: 0

Relativwerte

(Stand: 11.2018)



Mantilla

S 210 K 230

Züchter: Advanta c/o Limagrain GmbH
Hybridform: Einfachhybride
eingetragen (Land) 2017 (D)
Versuchszeitraum: 2018
Anzahl Versuche: 4 (LSV)

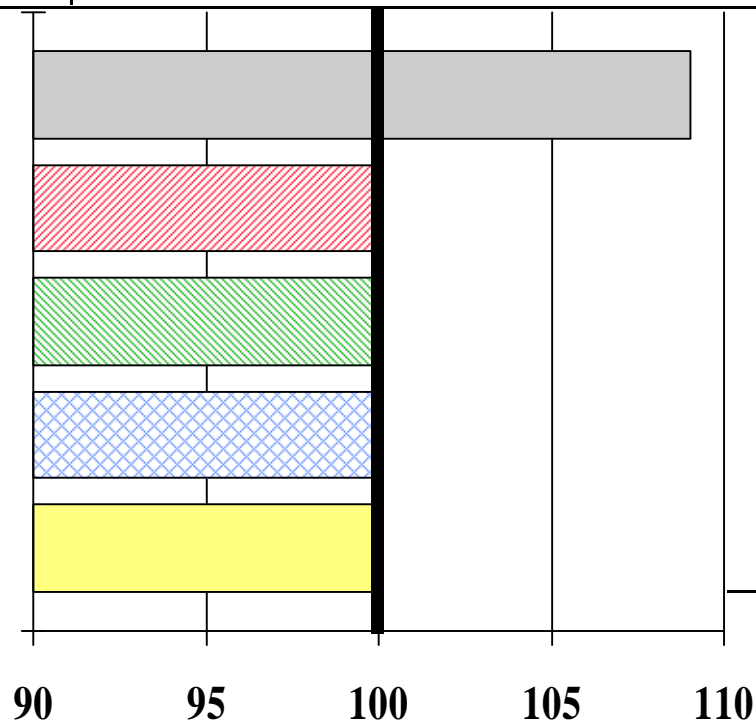
Stärkegehalt

% TS

dt TM/ha

Biogasausbeute

NEL/ kg



BSA-Noten:

- Stängel-
fäule: 2
- Lager: 2
- Elos: 6
- Kälteempf.: 0

Relativwerte

(Stand: 11.2018)



Messago

S 220 ca. K 230

Züchter: Deutsche Saatveredlung AG
Hybridform: Einfachhybride
eingetragen (Land): 2011 (NL)
Versuchszeitraum: 2015, 2016 u. 2018
Anzahl Versuche: 12 (LSV)

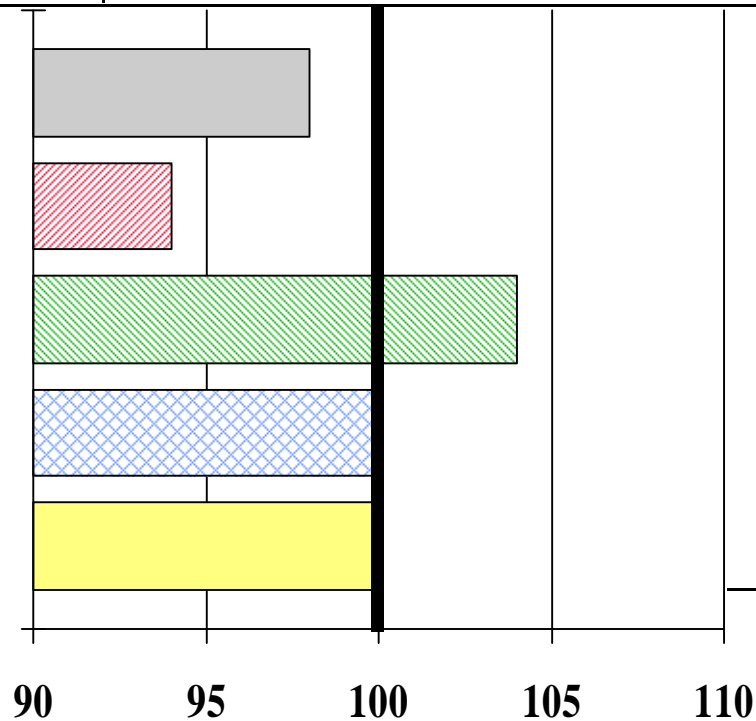
Stärkegehalt

% TS

dt TM/ha

Biogasausbeute

NEL/ kg



Relativwerte

BSA-Noten:

- Stängel-
fäule: 0
- Lager: 3
- Elos: 6
- Kälteempf.: 4

(Stand: 11.2018)



Milkstar

ca. S 220 ca. K 230

Züchter: Saaten-Union GmbH
Hybridform: Einfachhybride
eingetragen (Land) 2015 (NL)
Versuchszeitraum: 2018
Anzahl Versuche: 4 (LSV)

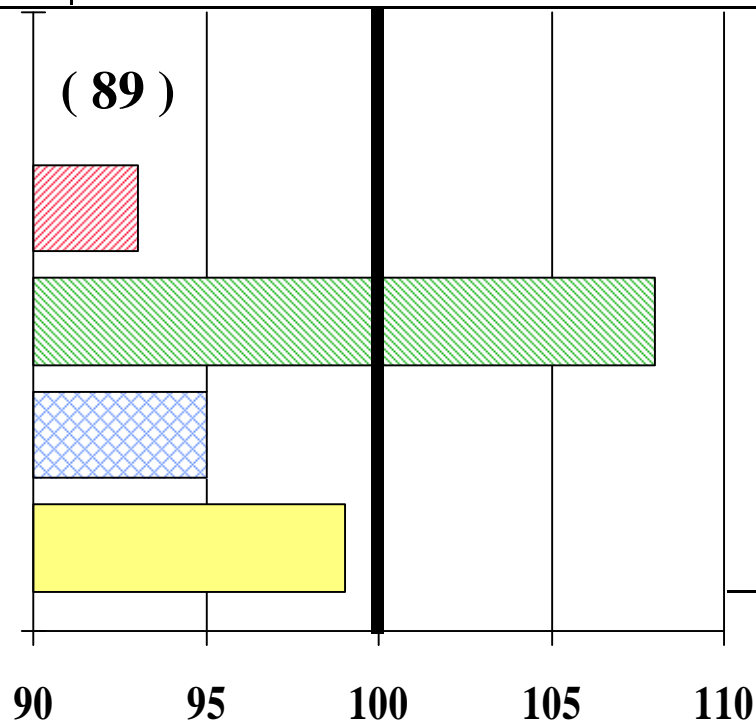
Stärkegehalt

% TS

dt TM/ha

Biogasausbeute

NEL/ kg



BSA-Noten:

- Stängel-
fäule: 0
- Lager: 3
- Elos: 5
- Kälteempf.: 4

Relativwerte

(Stand: 11.2018)



P 7524

S 200 ca. K 210

Züchter:

Pioneer Hi-Bred GmbH

Hybridform:

Einfachhybride

eingetragen (Land):

2012 (D)

Versuchszeitraum:

2015, 2016 u. 2018

Anzahl Versuche:

12 (LSV)

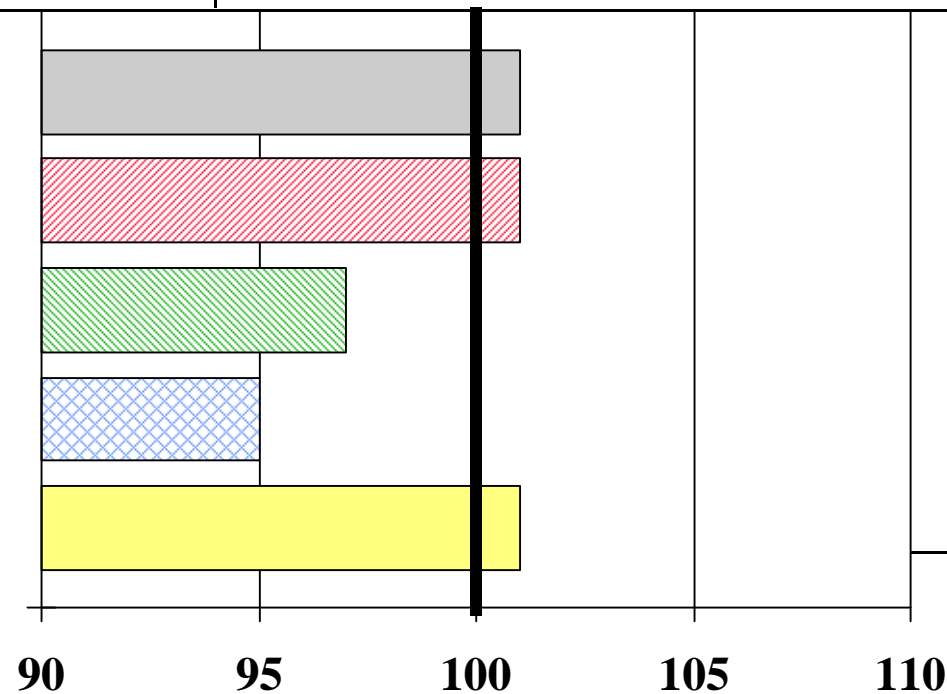
Stärkegehalt

% TS

dt TM/ha

Biogasausbeute

NEL/ kg



BSA-Noten:

- Stängel-
fäule: 0
- Lager: 2
- Elos: 6
- Kälteempf.: 4

Relativwerte

(Stand: 11.2018)



Rancador

S 210 K 220

Züchter: RAGT Saaten GmbH
Hybridform: Dreiweghybride
eingetragen (Land): 2018 (D)
Versuchszeitraum: 2018
Anzahl Versuche: 4 (LSV)

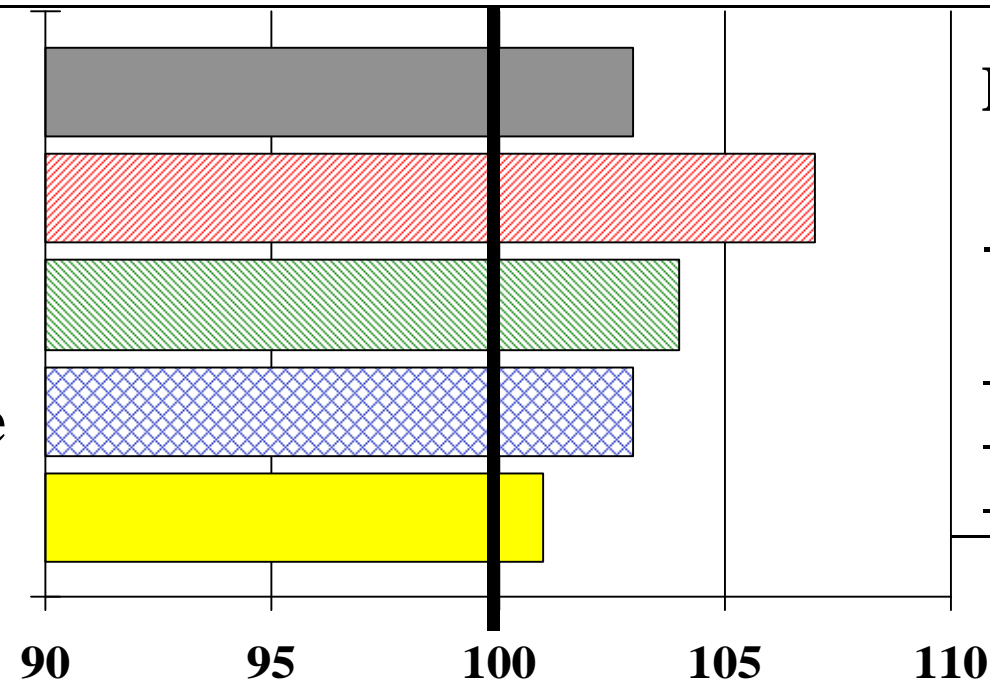
Stärkegehalt

% TS

dt TM/ha

Biogasausbeute

NEL/ kg



BSA-Noten:

- Stängel-
fäule: 3
- Lager: 3
- Elos: 6
- Kälteempf.: 0

Relativwerte

(Stand: 11.2018)



Smoothi CS

S 220 ca. K 220

Züchter: Caussade Saaten GmbH
Hybridform: Einfachhybride
eingetragen (Land): 2016 (D)
Versuchszeitraum: 2016 u. 2018
Anzahl Versuche: 8 (LSV)

Stärkegehalt

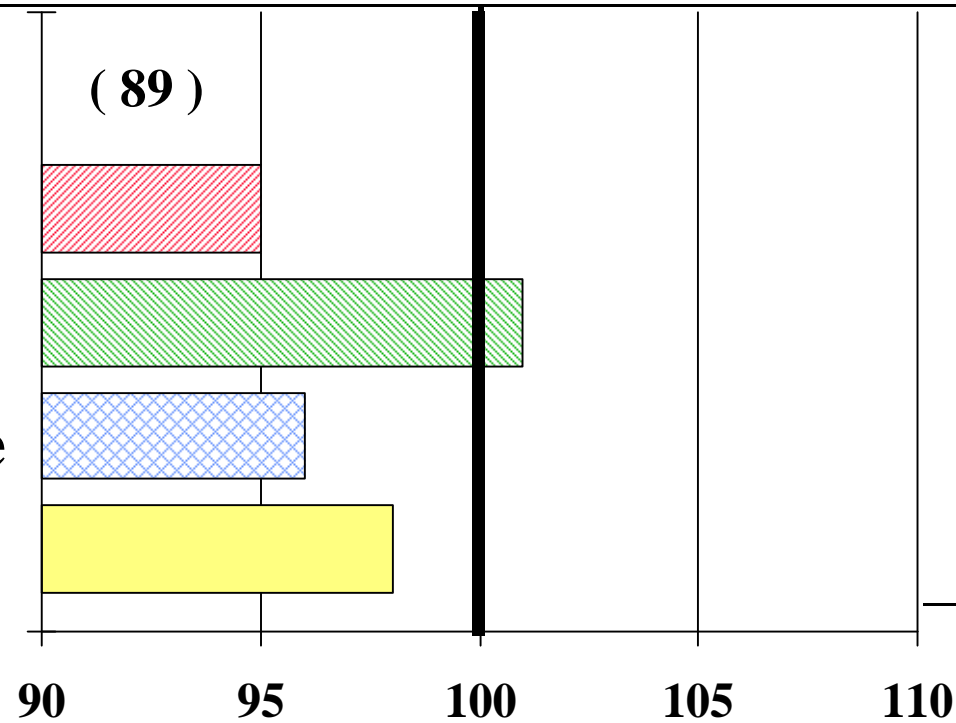
(89)

% TS

dt TM/ha

Biogasausbeute

NEL/ kg



Relativwerte

BSA-Noten:

- Stängel-
fäule: 0
- Lager: 3
- Elos: 5
- Kälteempf.: 4

(Stand: 11.2018)



Stacey

S 220 K 210

Züchter: LG c/o LimagrainGmbH
Hybridform: Einfachhybride
eingetragen (Land): 2015 (D)
Versuchszeitraum: 2015, 2016 u. 2018
Anzahl Versuche: 12 (LSV)

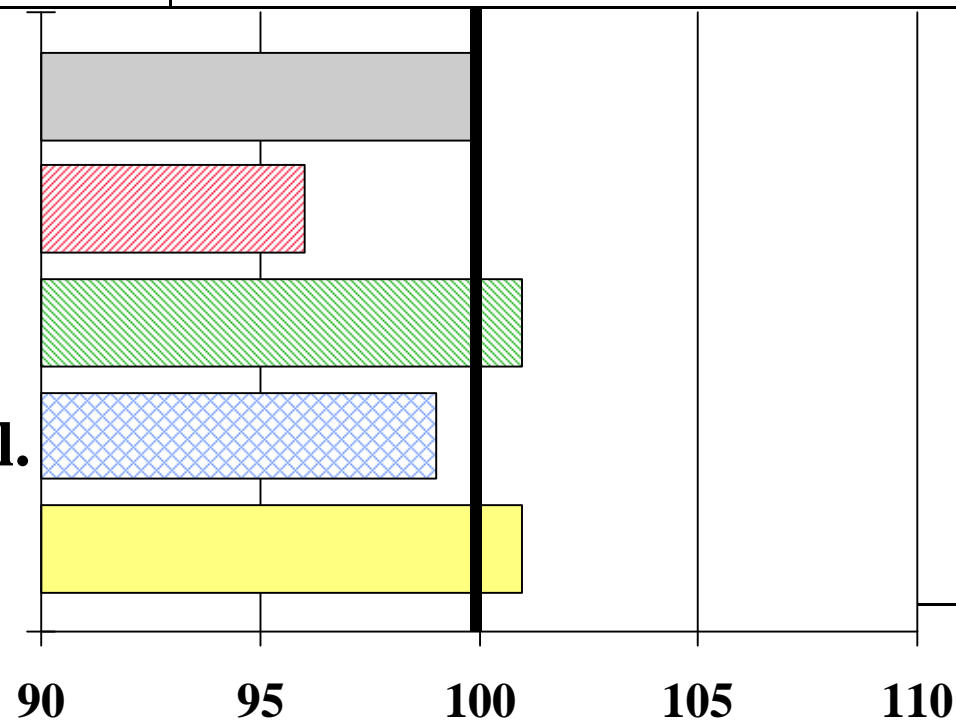
Stärkegehalt rel.

% TS rel.

dt TM/ha rel.

Biogasausbeute rel.

NEL/ kg rel.



BSA-Noten:

- Stängel-
fäule: 4
- Lager: 3
- Elos: 7
- Kälteempf.: 4

Relativwerte

(Stand: 11.2018)



Sumatra DS1398 A

S 220 K --

Züchter:
Hybridform:
eingetragen (Land):
Versuchszeitraum:
Anzahl Versuche:

Saaten-Union GmbH
Einfachhybride
2016 (D)
2016 u. 2018
8 (LSV)

Stärkegehalt

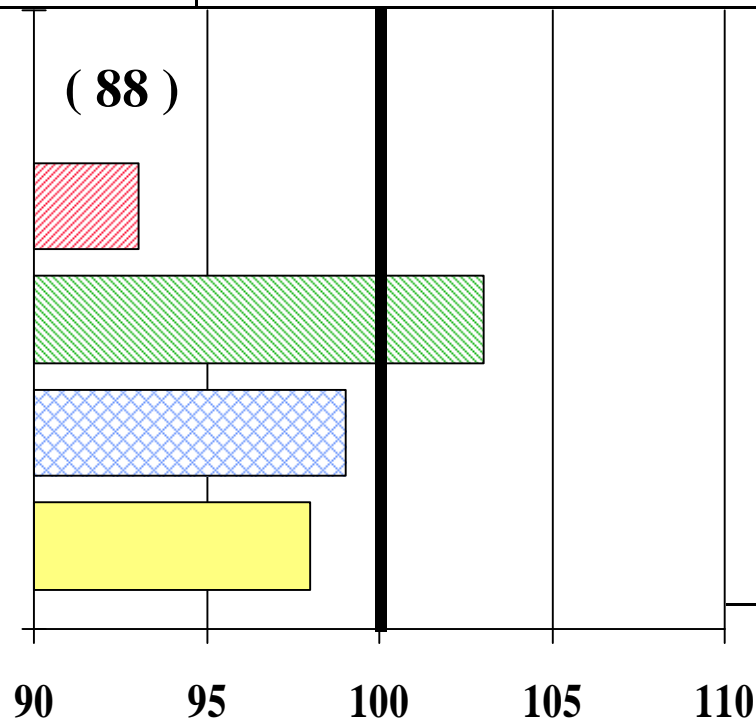
(88)

% TS

dt TM/ha

Biogasausbeute

NEL/ kg



BSA-Noten:

- Stängel-
fäule: 0
- Lager: 2
- Elos: 6
- Kälteempf.: 4

Relativwerte

(Stand: 11.2018)



Susetta

S 210 K 240

Züchter:

Saaten-Union GmbH

Hybridform:

Einfachhybride

eingetragen (Land):

2016 (D)

Versuchszeitraum:

2016 u 2018

Anzahl Versuche:

8 (LSV)

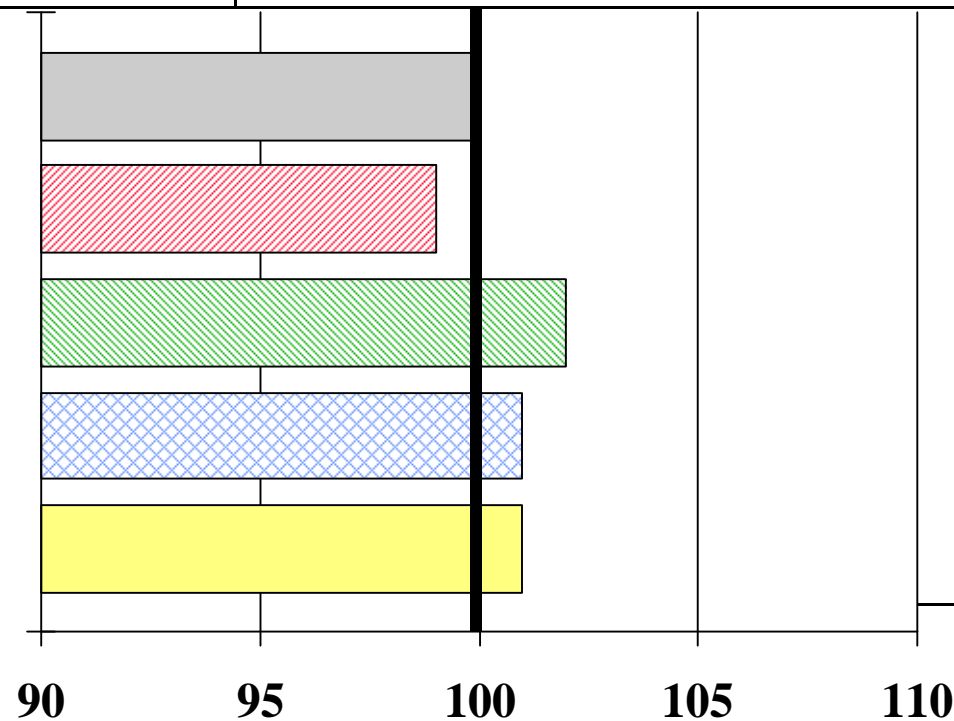
Stärkegehalt

% TS

dt TM/ha

Biogasausbeute

NEL/ kg



Relativwerte

BSA-Noten:

- Stängel-
fäule: 3
- Lager: 3
- Elos: 5
- Kälteempf.: 5

(Stand: 11.2018)



SY Talisman

S 220 K 230

Züchter: Syngenta Agro GmbH
Hybridform: Einfachhybride
eingetragen (Land): 2015 (D)
Versuchszeitraum: 2015, 2016 u. 2018
Anzahl Versuche: 12 (LSV)

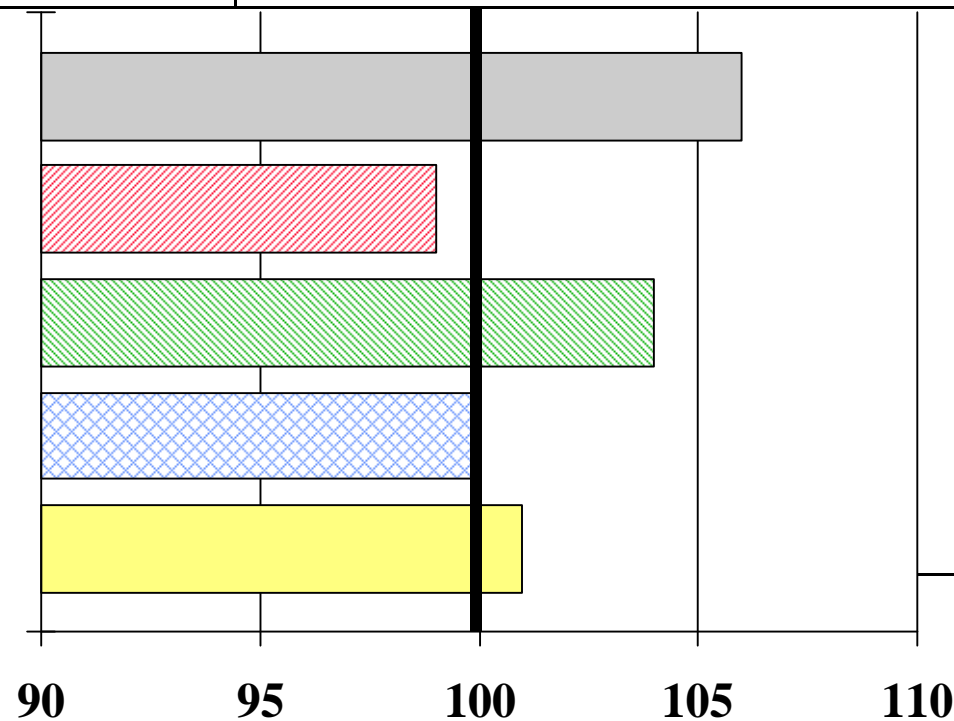
Stärkegehalt

% TS

dt TM/ha

Biogasausbeute

NEL/ kg



BSA-Noten:

- Stängel-
fäule: 3
- Lager: 3
- Elos: 6
- Kälteempf.: 4

Relativwerte

(Stand: 11.2018)