



Abriko

S 230 K --

Züchter:

Advanta Vertrieb

Hybridform:

Einfachhybride

eingetragen (Land):

2006 (NL)

Versuchszeitraum:

2009 (LSV)

Anzahl Versuche:

4

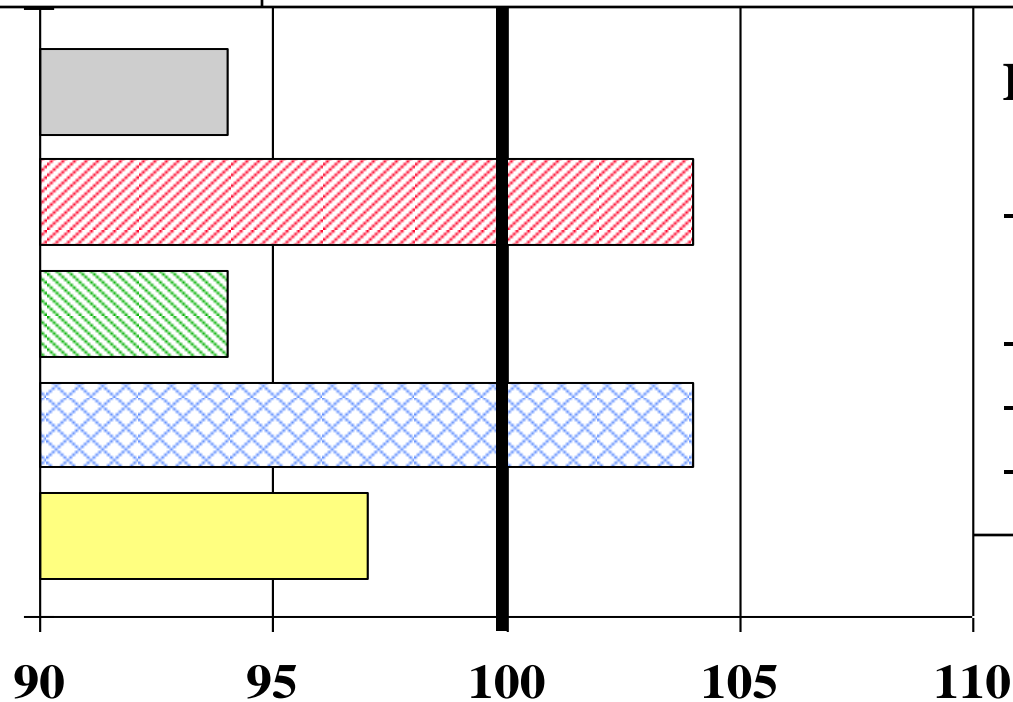
GJ NEL/ha

% Stärke

dt TM/ha

% TS Ges.

dt Stärke/ha



BSA-Noten:

- Stängel-
fäule: 0
- Lager: 3
- Elos: 6
- Kälteempf.: 0

Relativwerte

(Stand: 01.2012)



Agro Janus

S 250 ca. K 250

Züchter: Agromais GmbH
Hybridform: Dreiweghybride
eingetragen (Land): 2016 (D)
Versuchszeitraum: 2016 u. 2018
Anzahl Versuche: 8 (LSV)

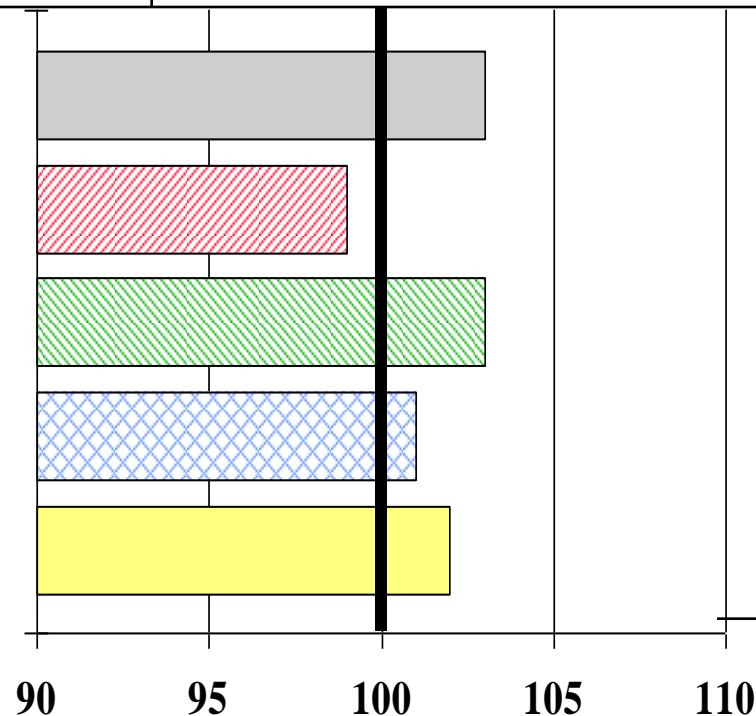
GJ NEL/ha

% Stärke

dt TM/ha

% TS Ges.

dt Stärke/ha



BSA-Noten:

- Stängel-
fäule: 0
- Lager: 3
- Elos: 5
- Kälteempf.: 4

Relativwerte

(Stand: 11.2018)



Agro Lux

S 240 K 240

Züchter: Agromais GmbH
Hybridform: Dreiweghybride
eingetragen (Land): 2006 (D)
Versuchszeitraum: 2012 – 2014
Anzahl Versuche: 9 (LSV)

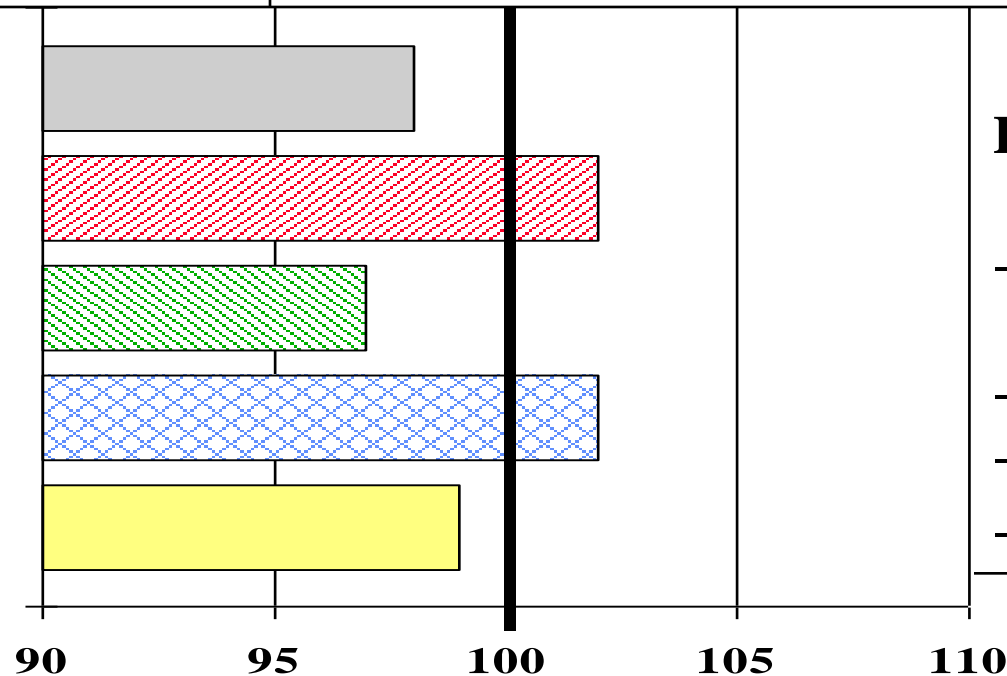
GJ NEL/ha

% Stärke

dt TM/ha

% TS Ges.

dt Stärke/ha



BSA-Noten:

- Stängel-
fäule: 0
- Lager: 3
- Elos: 5
- Kälteempf.: 4

Relativwerte

(Stand: 11.2014)



Agro Max

S 240 ca. K 240

Züchter: Agromais GmbH
Hybridform: Dreiweghybride
eingetragen (Land): 2004 (D)
Versuchszeitraum: 2006 - 2008
Anzahl Versuche: 10 (LSV)

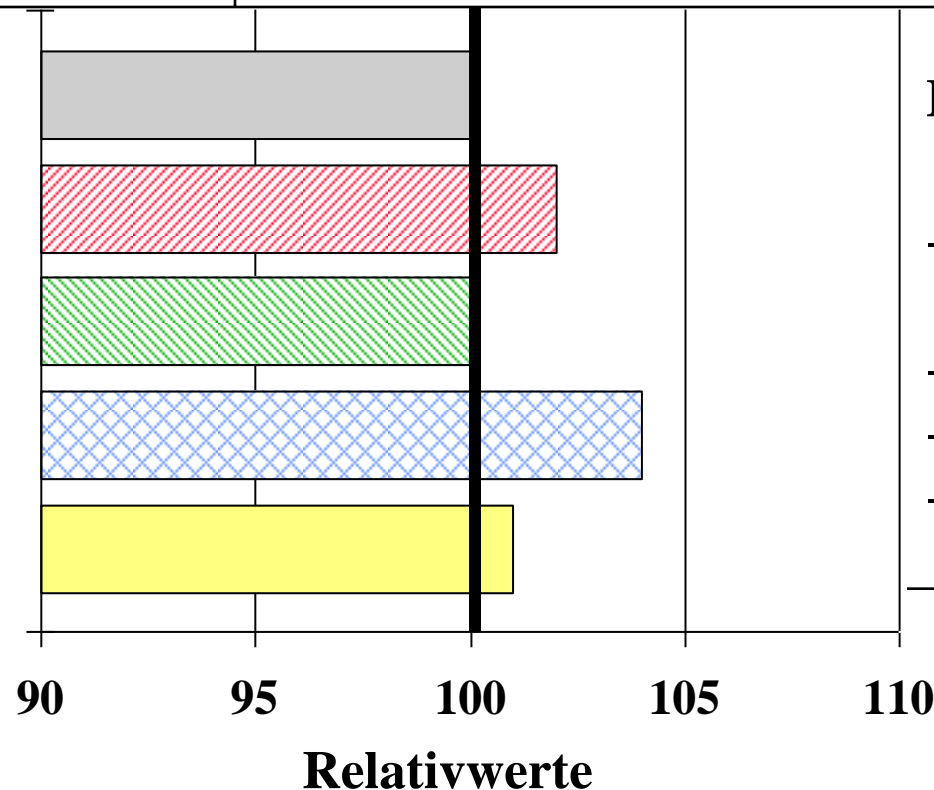
GJ NEL/ha

% Stärke

dt TM/ha

% TS Ges.

dt Stärke/ha



BSA-Noten:

- Stängel-
fäule : 0
- Lager: 3
- Elos: 5
- Kälteempf.: 4



Agro Polaris

S 240 K --

Züchter: Agromais GmbH
Hybridform: Einfachhybride
eingetragen (Land): 2015 (D)
Versuchszeitraum: 2015, 2016 u. 2018
Anzahl Versuche: 12 (LSV)

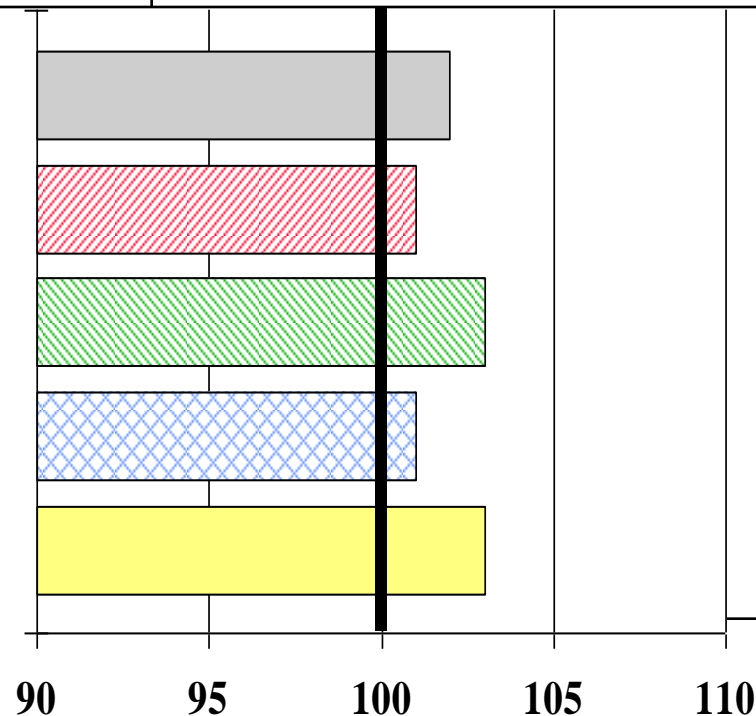
GJ NEL/ha

% Stärke

dt TM/ha

% TS Ges.

dt Stärke/ha



BSA-Noten:

- Stängel-
fäule: 0
- Lager: 4
- Elos: 5
- Kälteempf.: 4

Relativwerte

(Stand: 11.2018)



Agro Yoko

S 240 K --

Züchter: Agromais GmbH
Hybridform: Dreiweghybride
eingetragen (Land): 2009 (D)
Versuchszeitraum: 2009 - 2011 (LSV)
Anzahl Versuche: 12

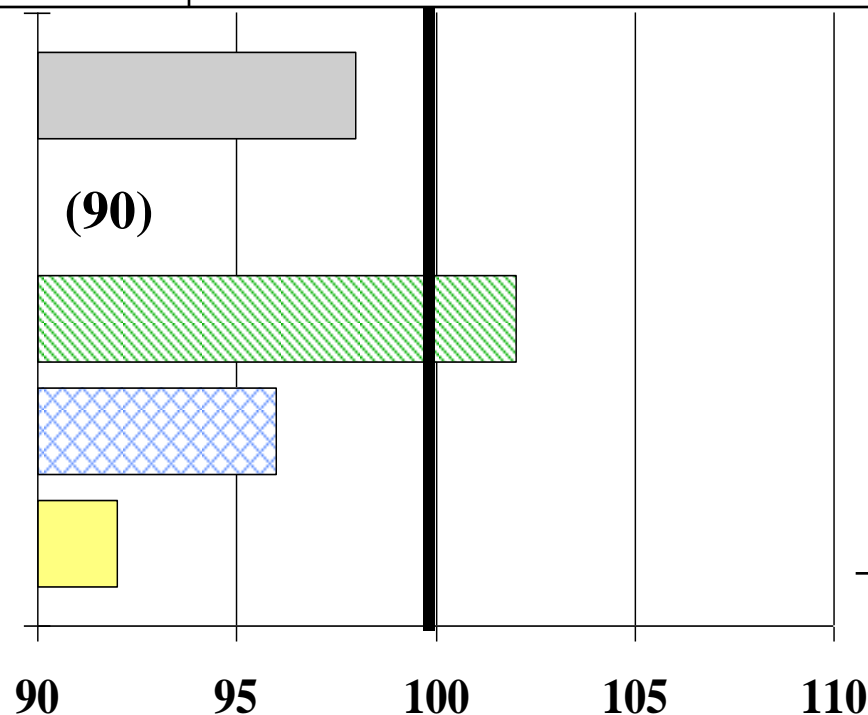
GJ NEL/ha

% Stärke

dt TM/ha

% TS Ges.

dt Stärke/ha



BSA-Noten:

- Stängel-
fäule : 0
- Lager: 3
- Elos: 4
- Kälteempf.: 5

Relativwerte

(Stand:12.2011)



Alumic

S 230 K --

Züchter: RAGT- Saaten GmbH
Hybridform: Einfachhybride
eingetragen (Land): 2008 (D)
Versuchszeitraum: 2008 - 2010 (LSV)
Anzahl Versuche: 12

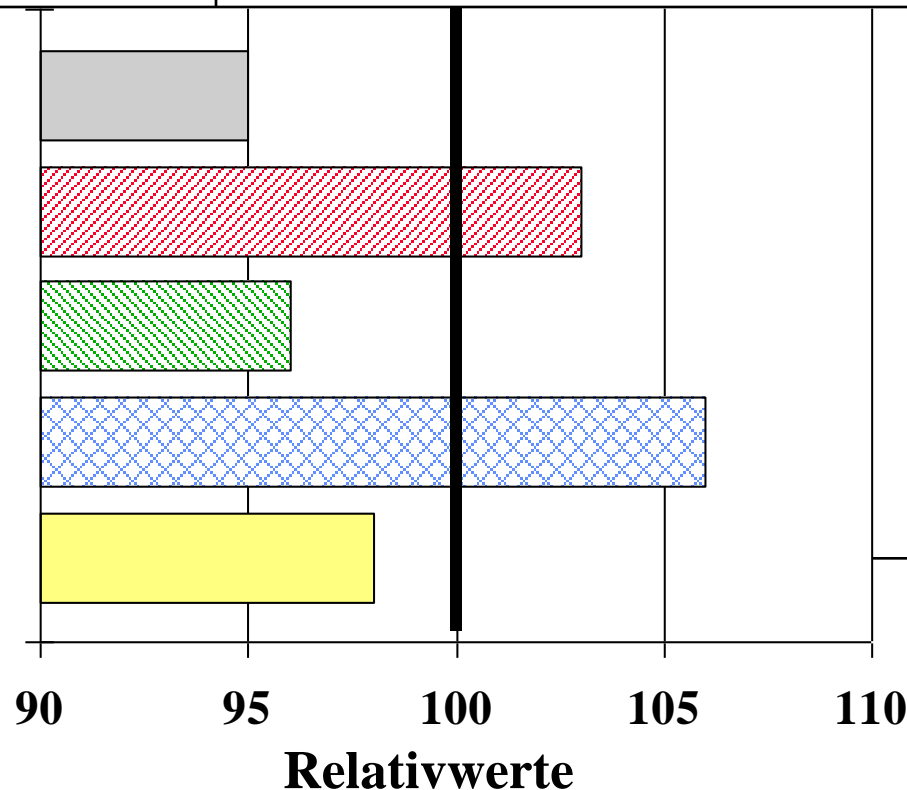
GJ NEL/ha

% Stärke

dt TM/ha

% TS Ges.

dt Stärke/ha



BSA-Noten:

- Stängel-
fäule: 0
- Lager: 2
- Elos: 5
- Kälteempf.: 5



Amamonte

S 250 K 240

Züchter: Agromais GmbH
Hybridform: Doppelhybride
eingetragen (Land): 2010 (D)
Versuchszeitraum: 2011- 2013
Anzahl Versuche: 9 (LSV)

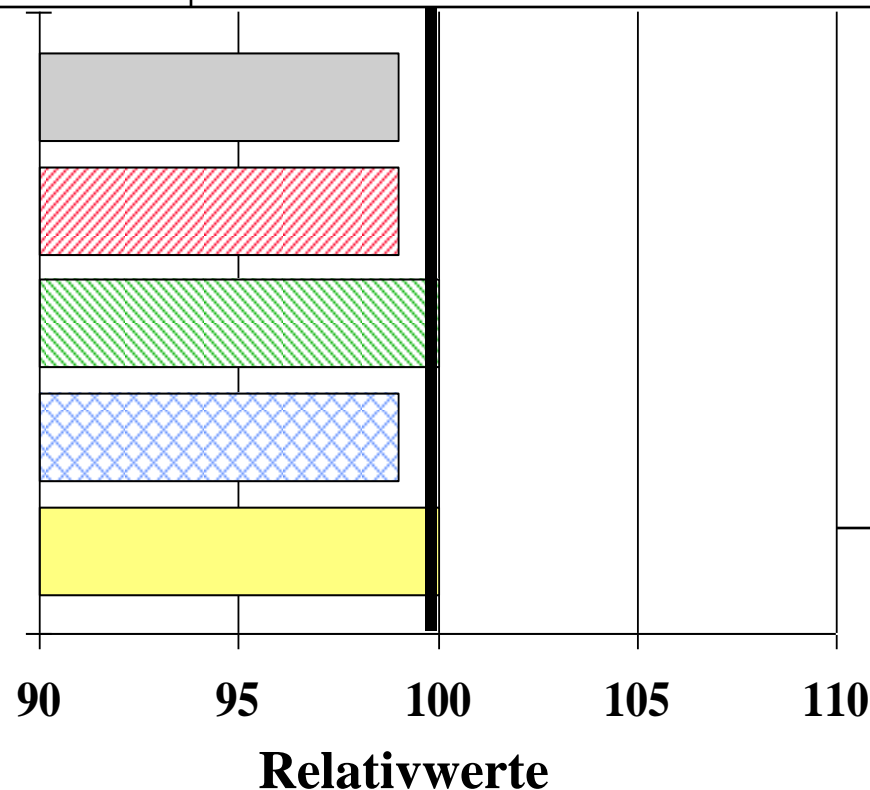
GJ NEL/ha

% Stärke

dt TM/ha

% TS Ges.

dt Stärke/ha



BSA-Noten:

- Stängel-
fäule : 4
- Lager: 3
- Elos: 5
- Kälteempf.: 5



Amaretto

S 250 K 250

Züchter: Agromais GmbH
Hybridform: Dreiweghybride
eingetragen (Land): 2010 (D)
Versuchszeitraum: 2010 - 2013
Anzahl Versuche: 9 (LSV)

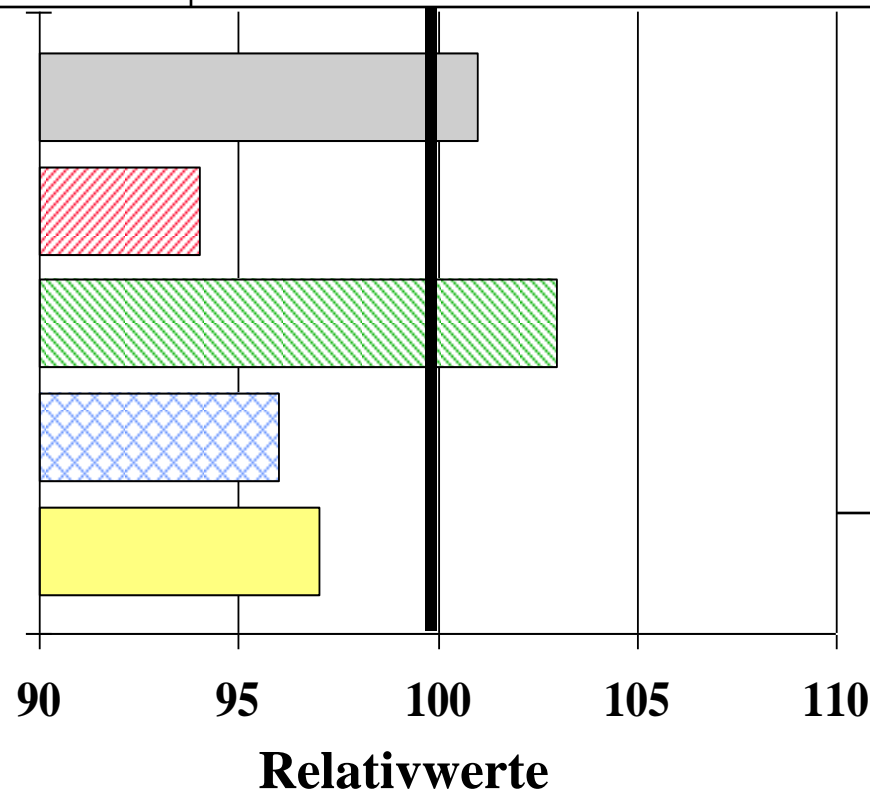
GJ NEL/ha

% Stärke

dt TM/ha

% TS Ges.

dt Stärke/ha



BSA-Noten:

- Stängel-
fäule : 3
- Lager: 2
- Elos: 4
- Kälteempf.: 5



Amaroc

S 230 K --

Züchter: Agromais GmbH
Hybridform: Dreiweghybride
eingetragen (Land): 2016 (D)
Versuchszeitraum: 2016 u. 2018
Anzahl Versuche: 8 (LSV)

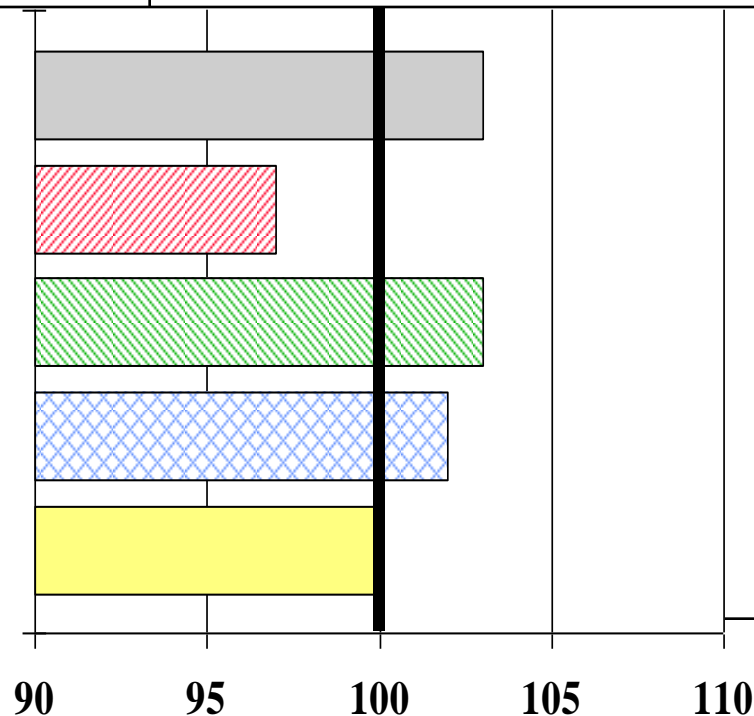
GJ NEL/ha

% Stärke

dt TM/ha

% TS Ges.

dt Stärke/ha



BSA-Noten:

- Stängel-
fäule: 0
- Lager: 3
- Elos: 5
- Kälteempf.: 4

Relativwerte

(Stand: 11.2018)



Amaveritas

S 240 K 240

Züchter: Agromais GmbH
Hybridform: Einfachhybride
eingetragen (Land): 2017 (D)
Versuchszeitraum: 2018
Anzahl Versuche: 4 (LSV)

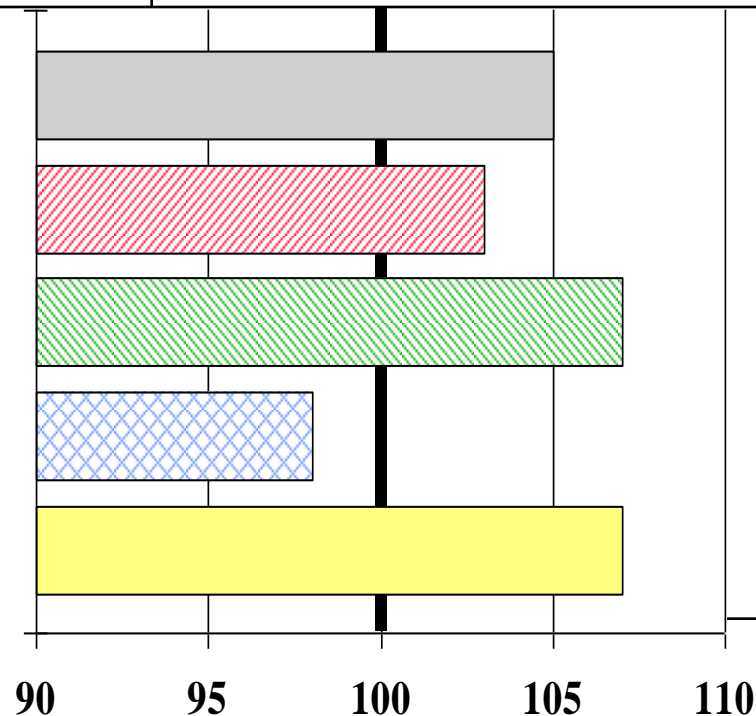
GJ NEL/ha

% Stärke

dt TM/ha

% TS Ges.

dt Stärke/ha



BSA-Noten:

- Stängel-
fäule: 2
- Lager: 4
- Elos: 5
- Kälteempf.: 0

Relativwerte

(Stand: 11.2018)



Amaryl

S 250 K 230

Züchter: Agromais GmbH
Hybridform: Einfachhybride
eingetragen (Land): 2008 (D)
Versuchszeitraum: 2008 – 2010
Anzahl Versuche: 12 (LSV)

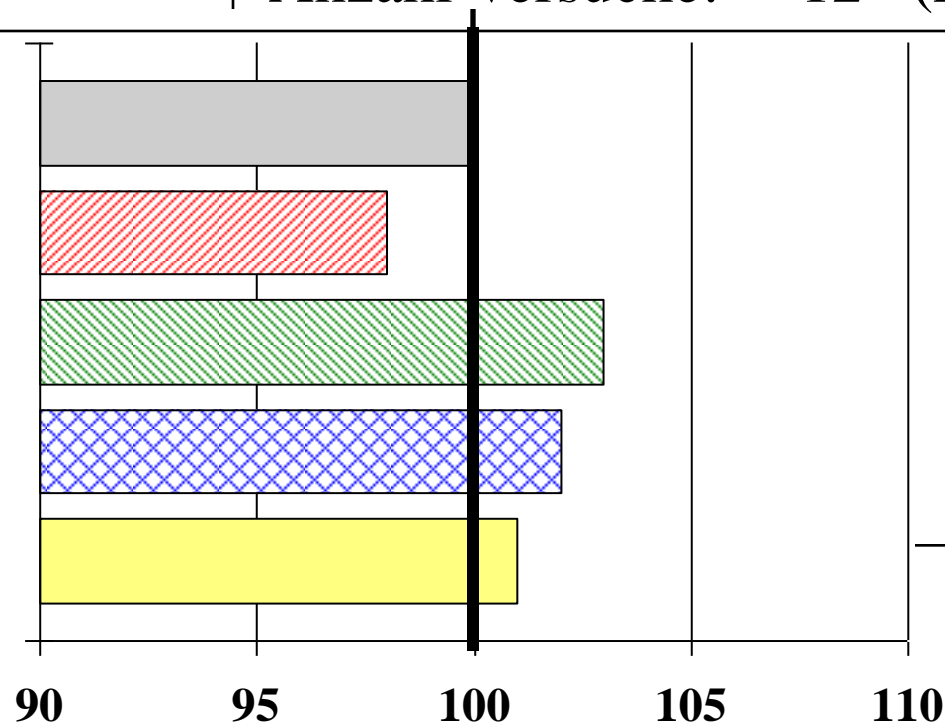
GJ NEL/ha

% Stärke

dt TM/ha

% TS Ges.

dt Stärke/ha



BSA-Noten:

- Stängel-
fäule: 3
- Lager: 3
- Elos: 5
- Kälteempf.: 4

Relativwerte

(Stand: 12.2011)



Amelior

ca. S 240 K 250

Züchter: Aga Saat-Mais GmbH
Hybridform: Einfachhybride
eingetragen (Land): 2005 (F)
Versuchszeitraum: 2007 - 2009
Anzahl Versuche: 10 (LSV)

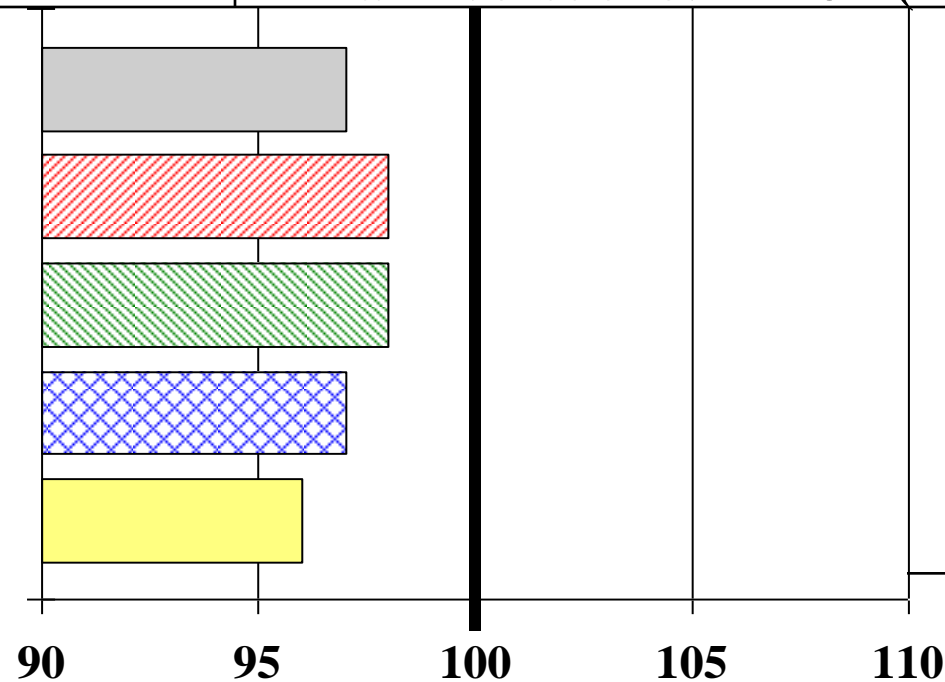
GJ NEL/ha

% Stärke

dt TM/ha

% TS Ges.

dt Stärke/ha



BSA-Noten:

- Stängel-
fäule: 4
- Lager: 0
- Elos: 0
- Kälteempf.: 5

Relativwerte

(Stand: 09.2010)



Anjou 219

S 230 K 220

Züchter: Saaten-Union GmbH
Hybridform: Einfachhybride
eingetragen (Land): 2002 (F)
Versuchszeitraum: 2004 – 2006
Anzahl Versuche: 7 (LSV)

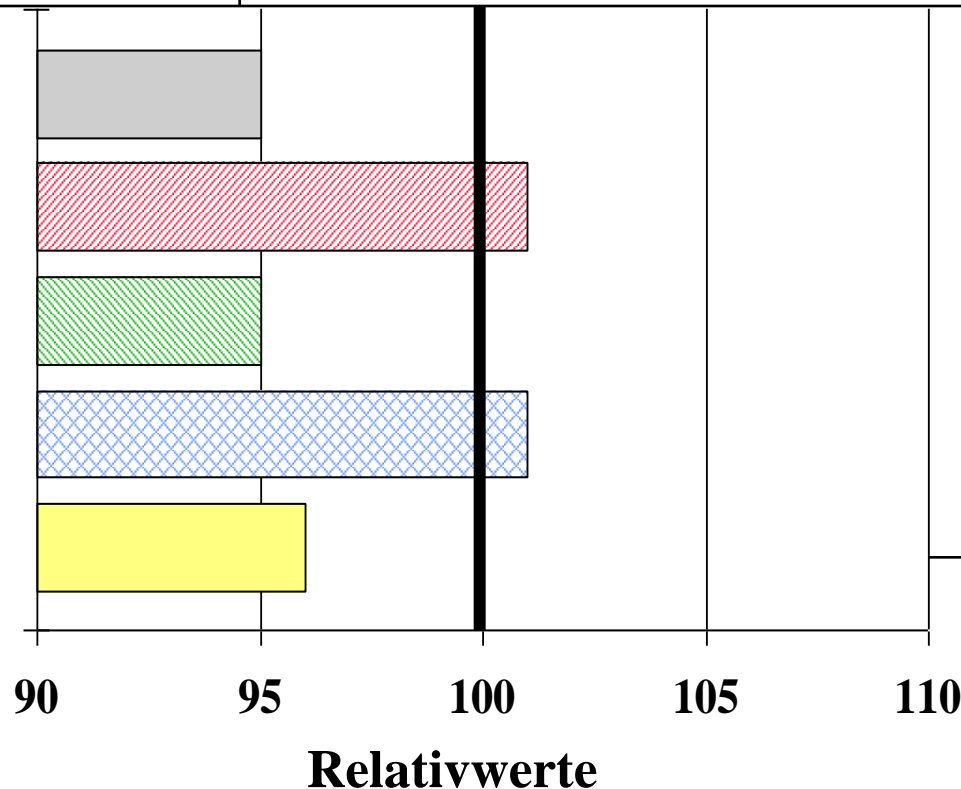
GJ NEL/ha

% Stärke

dt TM/ha

% TS Ges.

dt Stärke/ha



BSA-Noten:

- Stängel-
fäule: 2
- Lager: 0
- Elos: 6
- Kälteempf.: 4



Ansyl

Züchter: Deutsche Saatveredlung AG
Hybridform: Dreiweghybride
eingetragen (Land): 2006 (F)
Versuchszeitraum: 2008 u. 2010
Anzahl Versuche: 8 (LSV)

S 250 ca. K 270

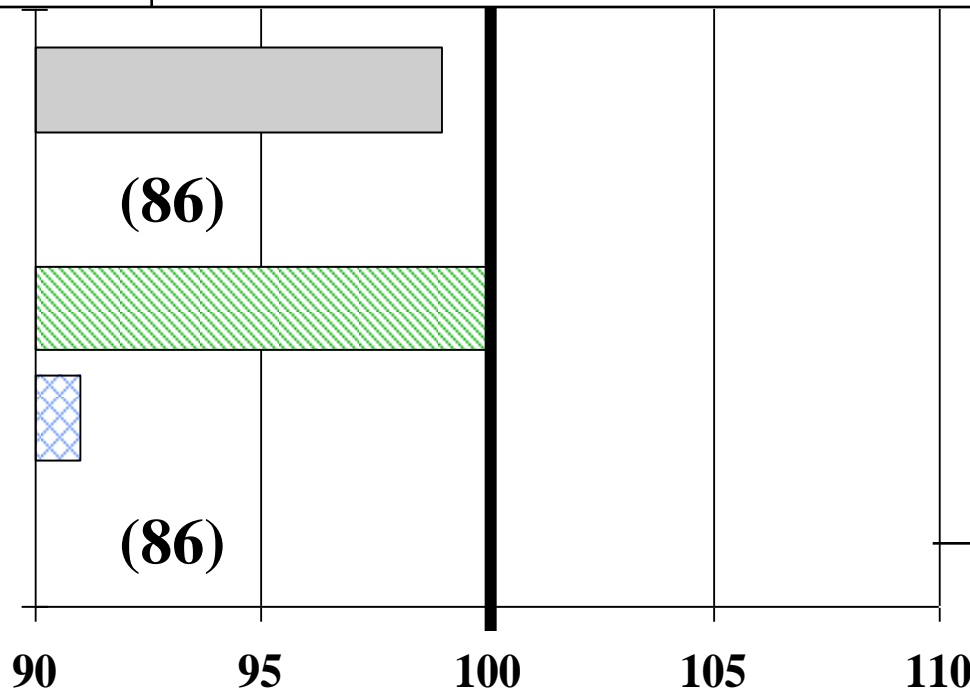
GJ NEL/ha

% Stärke

dt TM/ha

% TS Ges.

dt Stärke/ha



BSA-Noten:

- Stängel-
fäule: 0
- Lager: 0
- Elos: 5
- Kälteempf.: 4

Relativwerte

(Stand: 12.2010)



Asteri CS

S 240 ca. K 230

Züchter: Caussade Saaten GmbH
Hybridform: Einfachhybride
eingetragen (Land): 2006
Versuchszeitraum: 2006 – 2008
Anzahl Versuche: 10 (LSV)

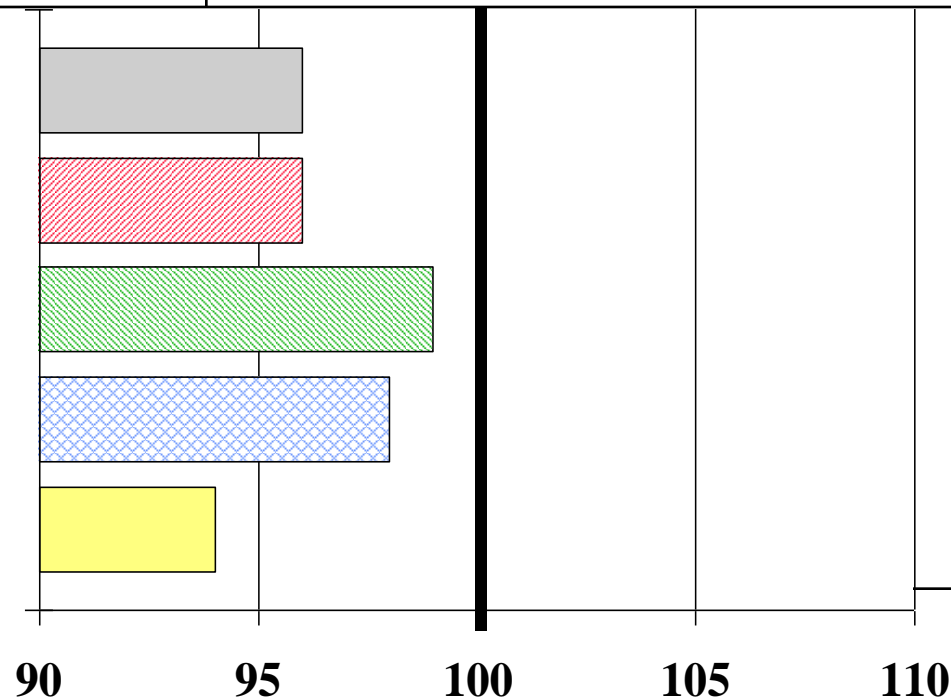
GJ NEL/ha

% Stärke

dt TM/ha

% TS Ges.

dt Stärke/ha



BSA-Noten:

- Stängel-
fäule: 0
- Lager: 2
- Elos: 4
- Kälteempf.: 5

Relativwerte

(Stand: 09.2010)



Aventura

S 240 ca. K 240

Züchter: Saaten-Union GmbH
Hybridform: Dreiweghybride
eingetragen (Land): 2005 (D)
Versuchszeitraum: 2006 – 2008
Anzahl Versuche: 10 (LSV)

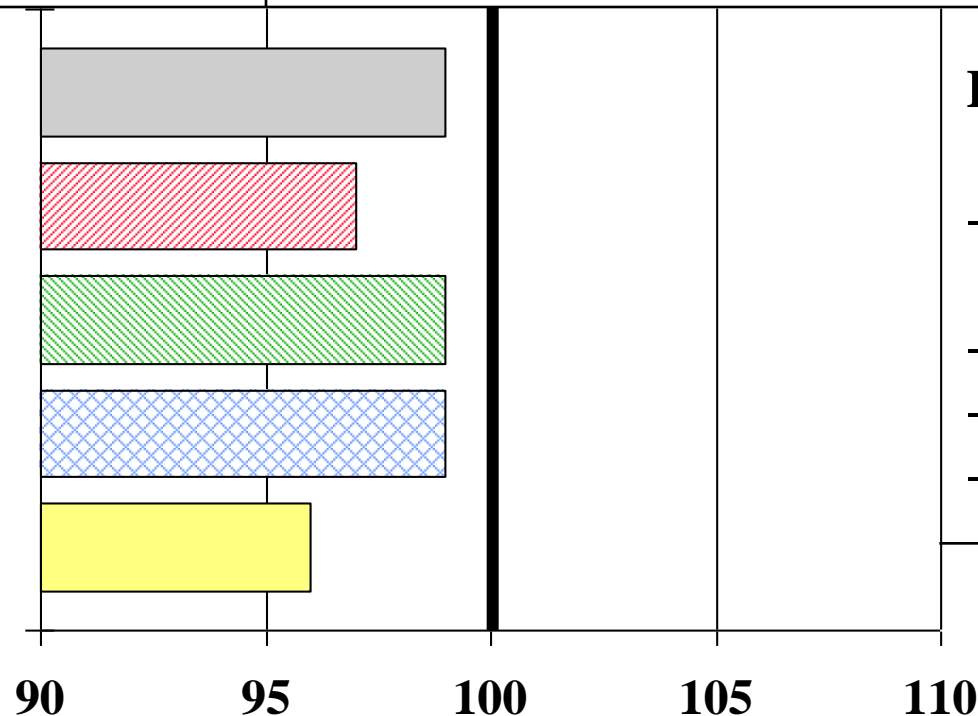
GJ NEL/ha

% Stärke

dt TM/ha

% TS Ges

dt Stärke/ha



BSA-Noten:

- Stängel-
fäule: 0
- Lager: 3
- Elos: 5
- Kälteempf.: 4

Relativwerte

(Stand: 09.2010)