



Taxxoa

S 250

K --

Züchter:

RAGT Saaten GmbH

Hybridform:

ohne Zuordnung

eingetragen:

2005

Versuchszeitraum:

2006 – 2008

Anzahl Versuche:

10 (LSV)

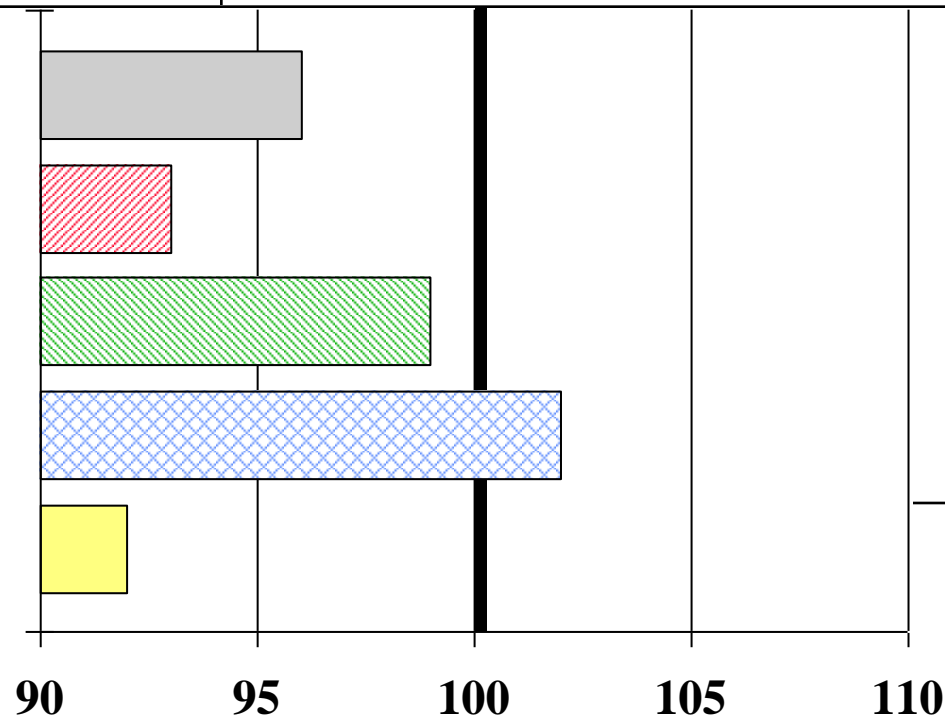
GJ NEL/ha

% Stärke

dt TM/ha

% TS Ges.

dt Stärke/ha



BSA-Noten:

- Stängel-
fäule: 0
- Lager: 2
- Elos: 5
- Kälteempf.: 4

Relativwerte

(Stand: 09.2010)



Tiberio

ca. S 240 K 230

Züchter: RAGT Saaten GmbH
Hybridform: Dreiweghybride
Eingetragen (Land): 2006 (D)
Versuchszeitraum: 2010 -2012
Anzahl Versuche: 11 (LSV)

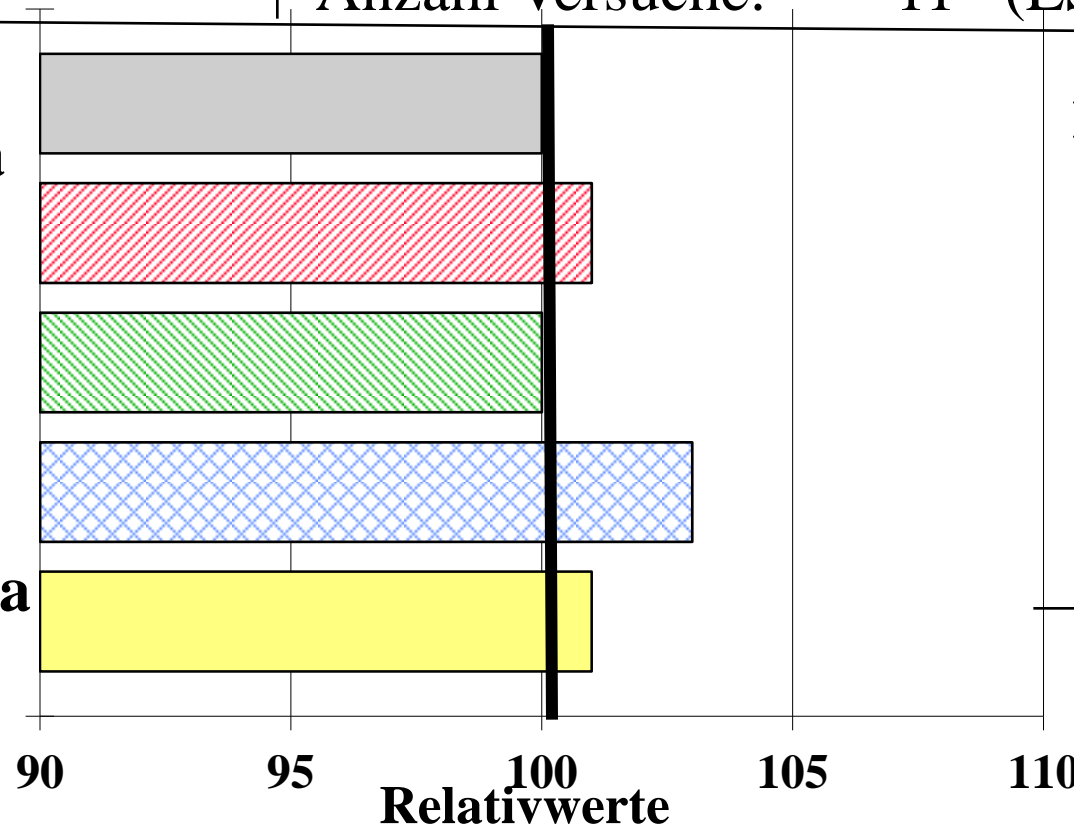
GJ NEL/ha

% Stärke

dt TM/ha

% TS Ges.

dt Stärke/ha



BSA-Noten:

- Stängel-
fäule: 2
- Lager: 0
- Elos: 0
- Kälteempf.: 3

(Stand: 01.2013)



Toninio

S 230 K 240

Züchter:

Agromais GmbH

Hybridform:

Dreiweghybride

Eingetragen (Land):

2012 (D)

Versuchszeitraum:

2014 - 2016

Anzahl Versuche:

11 (LSV)

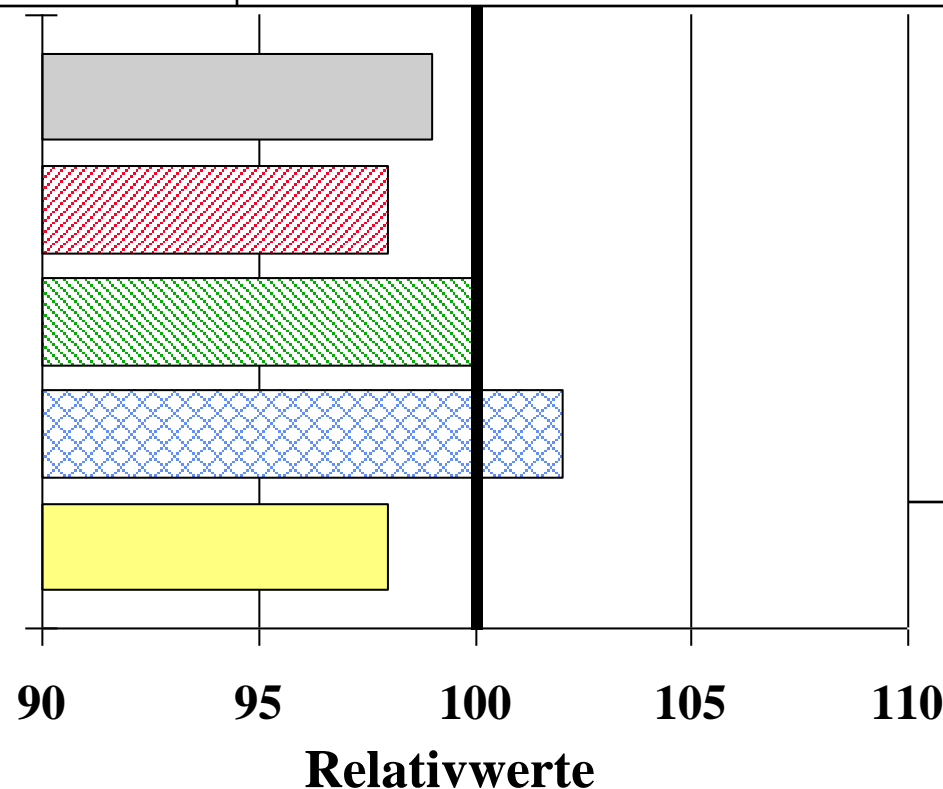
GJ NEL/ha

% Stärke

dt TM/ha

% TS Ges.

dt Stärke/ha



BSA-Noten:

- Stängel-
fäule: 3
- Lager: 4
- Elos: 5
- Kälteempf.: 5

(Stand: 11.2016)



Torres

S 250 K 260

Züchter: KWS Saat SE
Hybridform: Einfachhybride
Eingetragen (Land): 2007 (D)
Versuchszeitraum: 2014 - 2016
Anzahl Versuche: 11 (LSV)

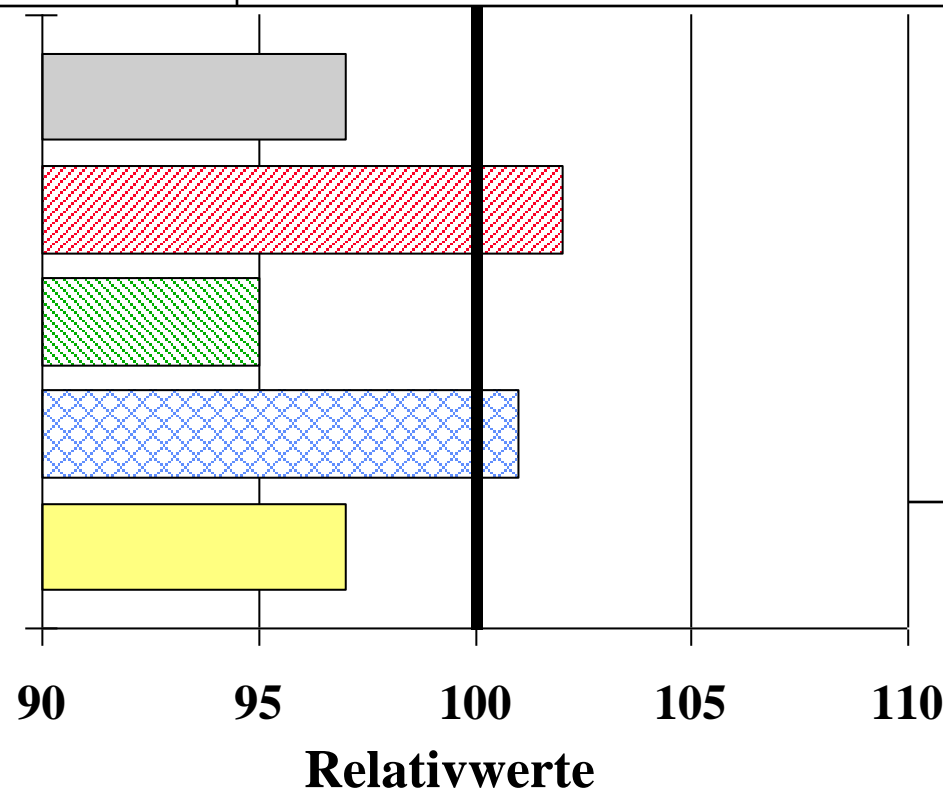
GJ NEL/ha

% Stärke

dt TM/ha

% TS Ges.

dt Stärke/ha



BSA-Noten:

- Stängel-
fäule: 3
- Lager: 4
- Elos: 6
- Kälteempf.: 4



Venetia

S 230 K 250

Züchter: Aga Saat-Mais
Hybridform: Einfachhybride
eingetragen (Land): 2011 (D)
Versuchszeitraum: 2011 - 2014
Anzahl Versuche: 8 (LSV)

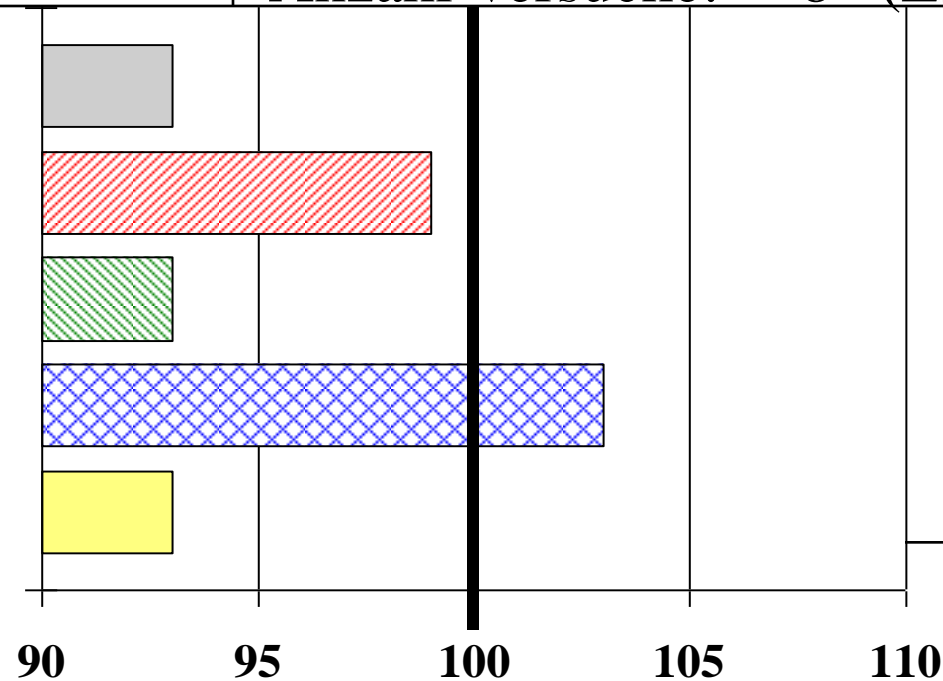
GJ NEL/ha

% Stärke

dt TM/ha

% TS Ges.

dt Stärke/ha



BSA-Noten:

- Stängel-
fäule: 3
- Lager: 3
- Elos: 5
- Kälteempf.: 5

Relativwerte

(Stand:11.2014)



Vitally

S 250 K 230

Züchter: EuroCorn GmbH
Hybridform: Einfachhybride
Eingetragen (Land): 2013 (I)
Versuchszeitraum: 2015 - 2016
Anzahl Versuche: 8 (LSV)

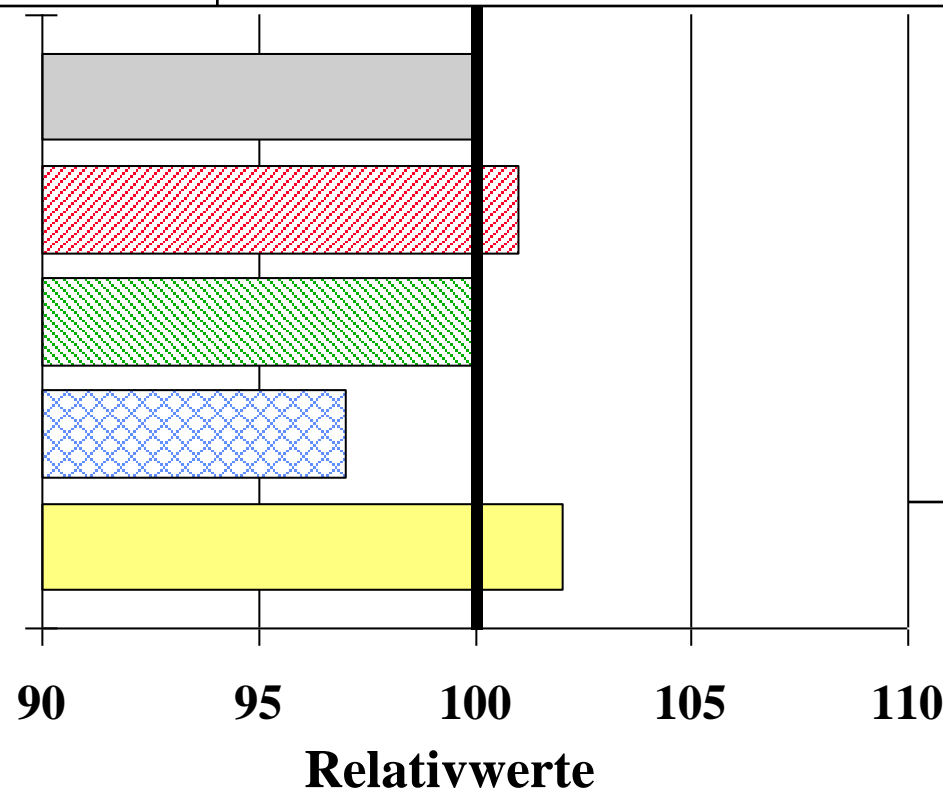
GJ NEL/ha

% Stärke

dt TM/ha

% TS Ges.

dt Stärke/ha



BSA-Noten:

- Stängel-
fäule: 3
- Lager: 5
- Elos: 6
- Kälteempf.: 4

(Stand: 11.2016)



Vitalico

S 240 K 240

Züchter:
Hybridform:
Eingetragen (Land):
Versuchszeitraum:
Anzahl Versuche:

KWS Saat SE
Dreiweghybride
2018 (D))
2018
4 (LSV)

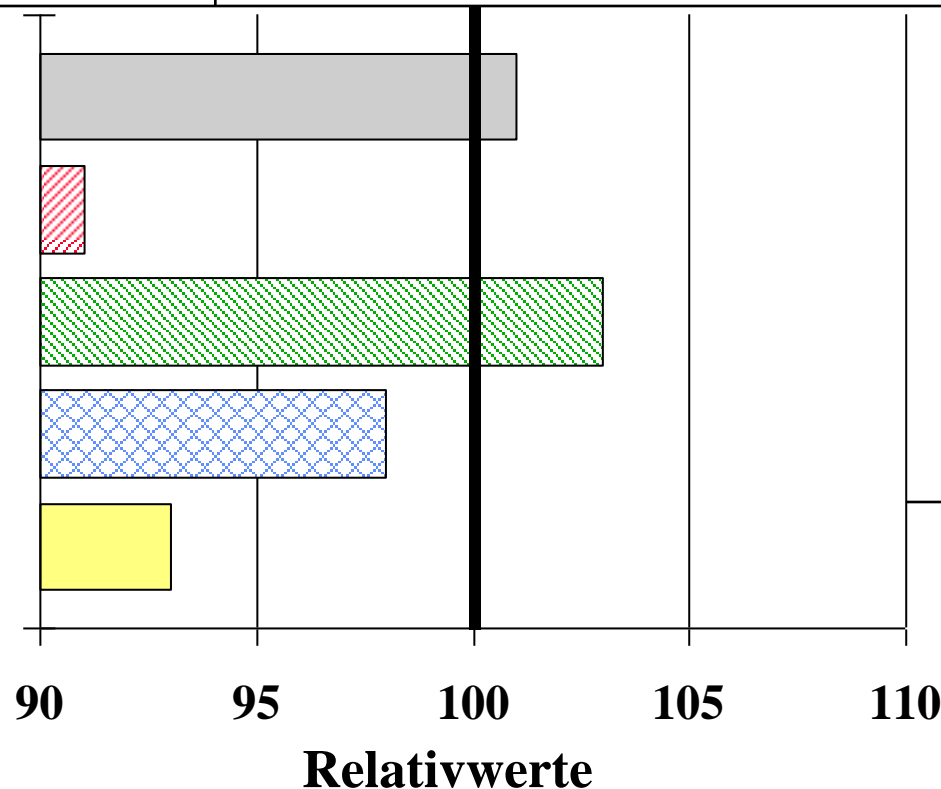
GJ NEL/ha

% Stärke

dt TM/ha

% TS Ges.

dt Stärke/ha



BSA-Noten:

- Stängel-
fäule: 2
- Lager: 3
- Elos: 5
- Kälteempf.: 0



Volumixx

S 240 ca. K 240

Züchter: RAGT Saaten GmbH
Hybridform: Einfachhybride
Eingetragen (Land): 2013 (I)
Versuchszeitraum: 2015 - 2016
Anzahl Versuche: 8 (LSV)

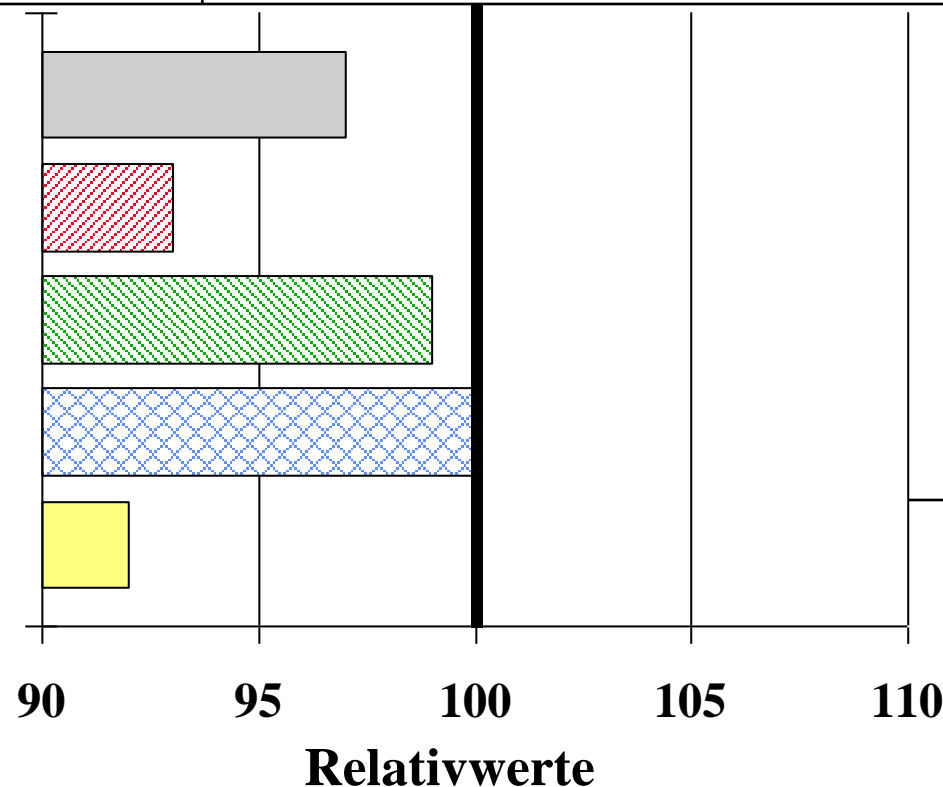
GJ NEL/ha

% Stärke

dt TM/ha

% TS Ges.

dt Stärke/ha



BSA-Noten:

- Stängel-
fäule: 0
- Lager: 4
- Elos: 4
- Kälteempf.: 4

(Stand: 11.2016)



Xxilo

S 230 K --

Züchter:

RAGT Saaten GmbH

Hybridform:

Dreiweghybride

Eingetragen (Land):

2012 (Cz)

Versuchszeitraum:

2014

Anzahl Versuche:

3 (LSV)

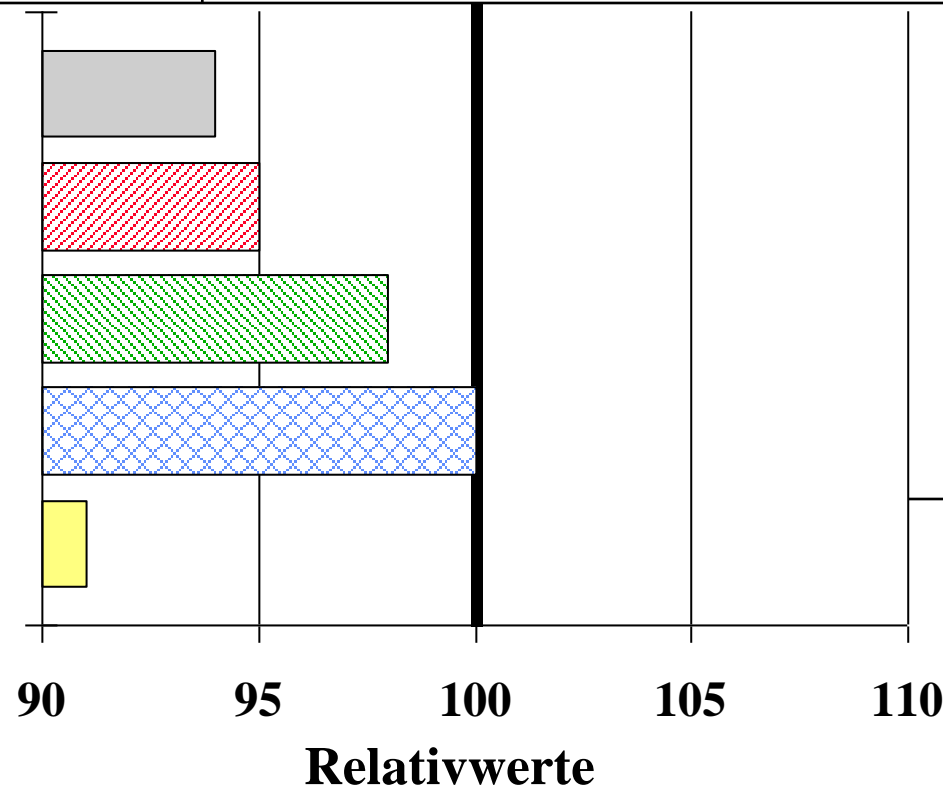
GJ NEL/ha

% Stärke

dt TM/ha

% TS Ges.

dt Stärke/ha



BSA-Noten:

- Stängel-
fäule: 0
- Lager: 3
- Elos: 4
- Kälteempf.: 4



Winn

S 240 K --

Züchter: Syngenta Agro GmbH
Hybridform: Einfachhybride
eingetragen (Land): 2007 (D)
Versuchszeitraum: 2008 - 2010
Anzahl Versuche: 12 (LSV)

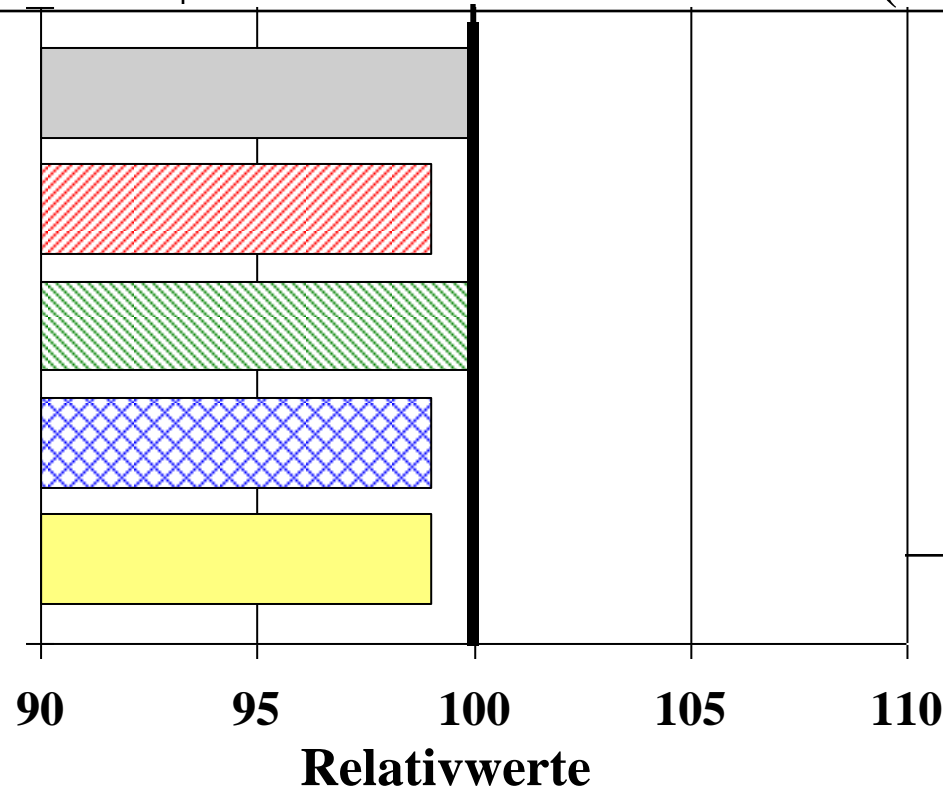
GJ NEL/ha

% Stärke

dt TM/ha

% TS Ges.

dt Stärke/ha



BSA-Noten:

- Stängel-
fäule: 0
- Lager: 3
- Elos: 5
- Kälteempf.: 4