



# Marcelinio

**S 230**

**K 240**

Züchter:

KWS Saat SE

Hybridform:

Einfachhybride

eingetragen (Land): 2008 (D)

Versuchszeitraum: 2014 - 2016

Anzahl Versuche: 9 (LSV)

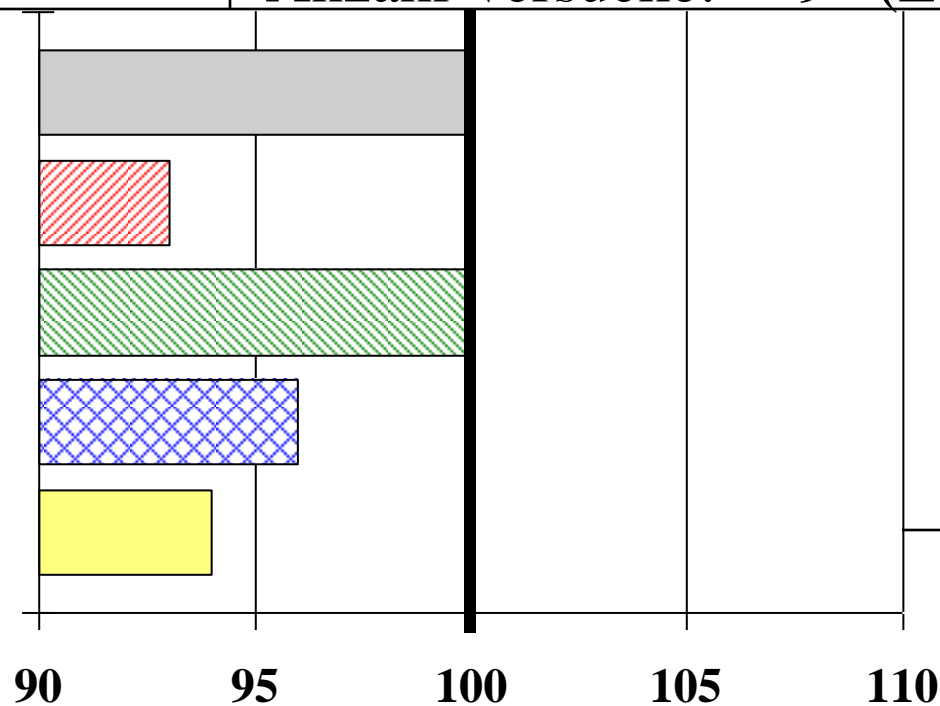
**GJ NEL/ha**

**% Stärke**

**dt TM/ha**

**% TS Ges.**

**dt Stärke/ha**



**BSA-Noten:**

- Stängel-  
fäule: 0
- Lager: 0
- Elos: 5
- Kälteempf.: 4

**Relativwerte**

(Stand: 11.2016)



# Maritimo

**S 250    K 240**

Züchter: Advanta Vertrieb  
Hybridform: Einfachhybride  
eingetragen (Land): 2007  
Versuchszeitraum: 2007 - 2009  
Anzahl Versuche: 11 ( LSV )

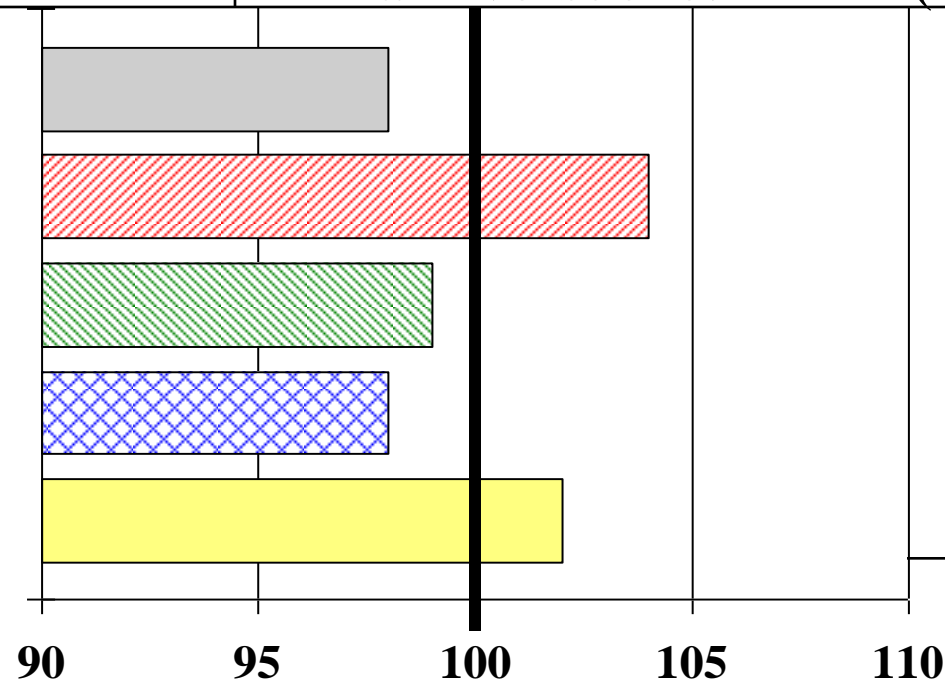
**GJ NEL/ha**

**% Stärke**

**dt TM/ha**

**% TS Ges.**

**dt Stärke/ha**



**BSA-Noten:**

- Stängel-  
fäule: 5
- Lager: 2
- Elos: 6
- Kälteempf.: 4

**Relativwerte**

(Stand: 09.2010)



# Marleen

**S 250      K 240**

Züchter: Advanta Vertrieb  
Hybridform: Einfachhybride  
eingetragen (Land): 2010 (D)  
Versuchszeitraum: 2010 - 2011  
Anzahl Versuche: 8 (LSV)

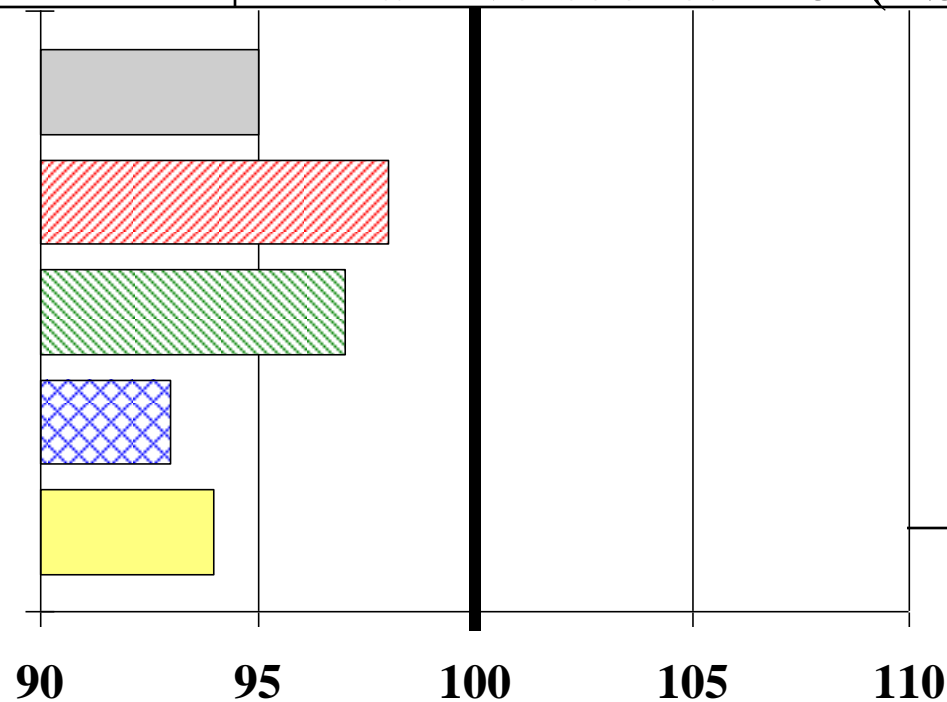
**GJ NEL/ha**

**% Stärke**

**dt TM/ha**

**% TS Ges.**

**dt Stärke/ha**



**BSA-Noten :**

- Stängel-  
fäule: 3
- Lager: 3
- Elos: 5
- Kälteempf.: 4

**Relativwerte**

(Stand: 12.2011)



# MAS 25.A

ca. S 240 K 250

Züchter:

Maisadour GmbH

Hybridform:

Einfachhybride

eingetragen (Land): 2006 (F)

Versuchszeitraum: 2006

Anzahl Versuche: 1 (EUP)

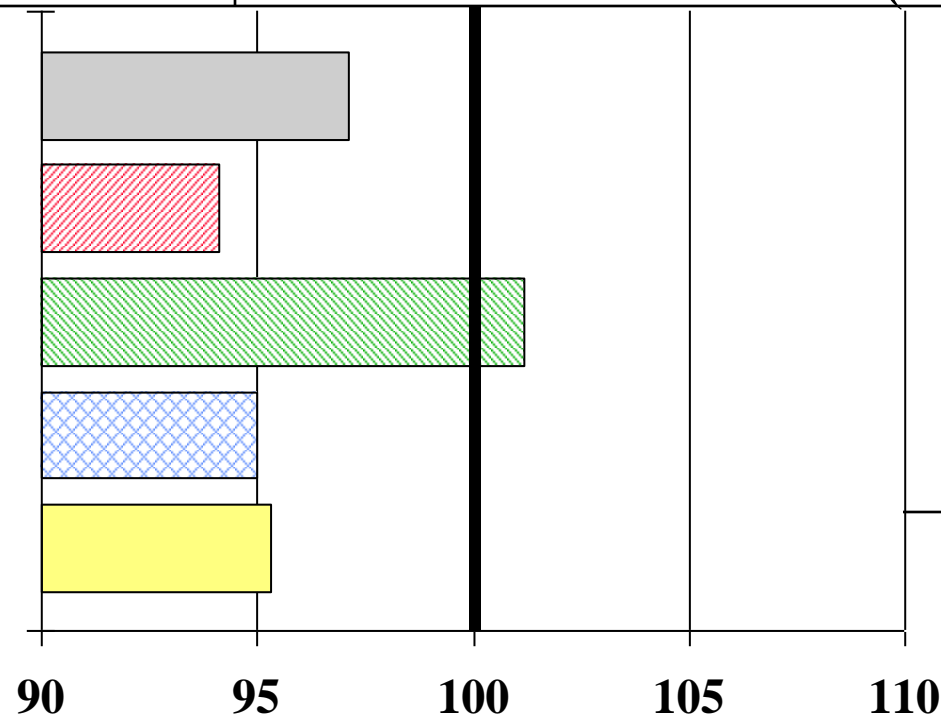
GJ NEL/ha

% Stärke

dt TM/ha

% TS Ges.

dt Stärke/ha



**BSA-Noten:**

- Stängel-  
fäule: 5
- Lager: 0
- Elos: 0
- Kälteempf.: 0

Relativwerte

(Stand: 09.2010)



# Mazurka

ca. S 240 K 250

Züchter: DSV AG  
Hybridform: Einfachhybride  
eingetragen (Land): 2005 (F)  
Versuchszeitraum: 2008 - 2010  
Anzahl Versuche: 12 (LSV)

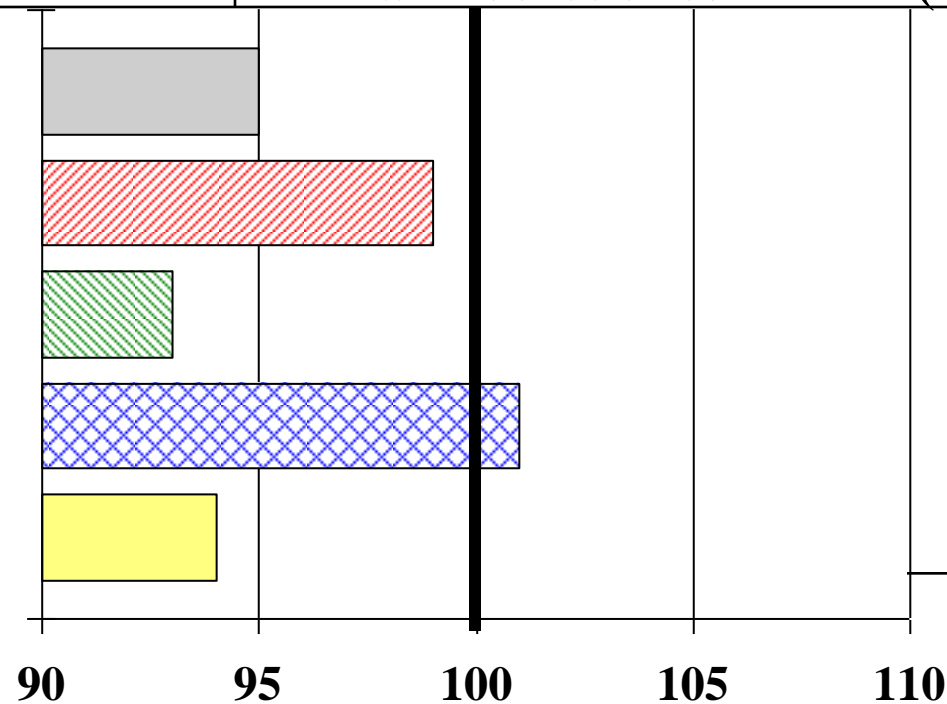
GJ NEL/ha

% Stärke

dt TM/ha

% TS Ges.

dt Stärke/ha



**BSA-Noten:**

- Stängel-  
fäule: 0
- Lager: 2
- Elos: 5
- Kälteempf.: 4

Relativwerte

(Stand: 12.2010)



# Millesim

**S 240 K 250**

Züchter: KWS Mais GmbH  
Hybridform: Einfachhybride  
eingetragen (Land): 2011 (F)  
Versuchszeitraum: 2014 - 2015  
Anzahl Versuche: 7 (LSV)

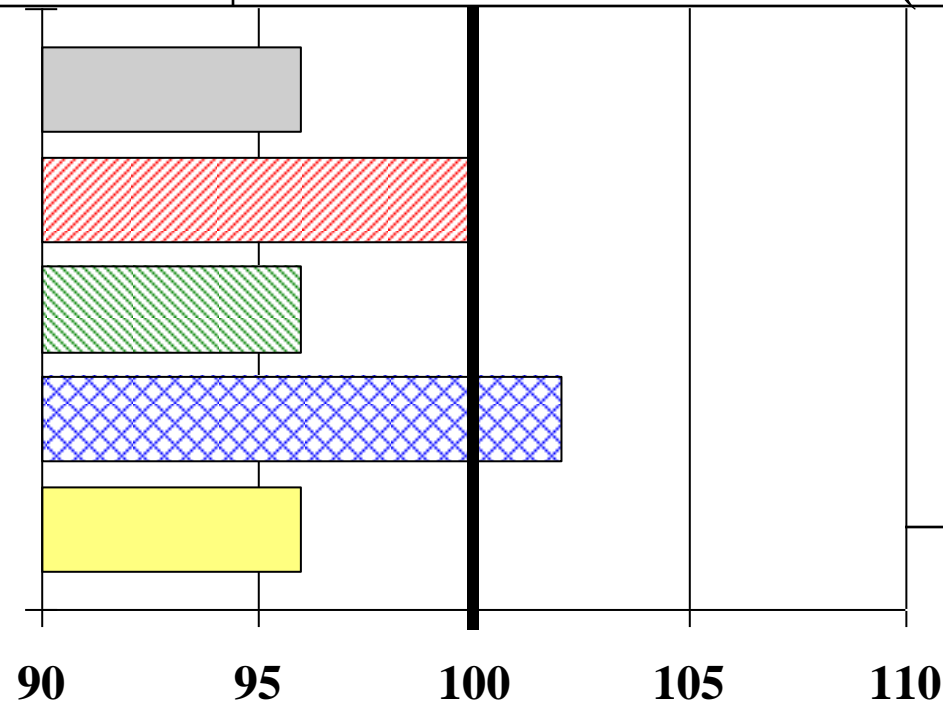
**GJ NEL/ha**

**% Stärke**

**dt TM/ha**

**% TS Ges.**

**dt Stärke/ha**



**BSA-Noten:**

- Stängel-  
fäule: 2
- Lager: 3
- Elos: 5
- Kälteempf.: 4

**Relativwerte**

(Stand: 01.2016)



# Mogana

ca. S 230 ca. K 240

Züchter: GGS Saatzucht Salzmünde  
Hybridform: Einfachhybride  
eingetragen (Land): 2003 (I)  
Versuchszeitraum: 2007  
Anzahl Versuche: 1 (EUP)

GJ NEL/ha

(88)

% Stärke

(89)

dt TM/ha

% TS Ges.

dt Stärke/ha

90

95

100

105

110

Relativwerte

EU-Sorte  
(leider keine  
Einstufung  
verfügbar)

(Stand: 09.2010)



# Moncada

ca. S 240 K 230

Züchter:

Syngenta Agro GmbH

Hybridform:

Einfachhybride

eingetragen (Land):

2004 (D)

Versuchszeitraum:

2005 – 2006

Anzahl Versuche:

5 (LSV)

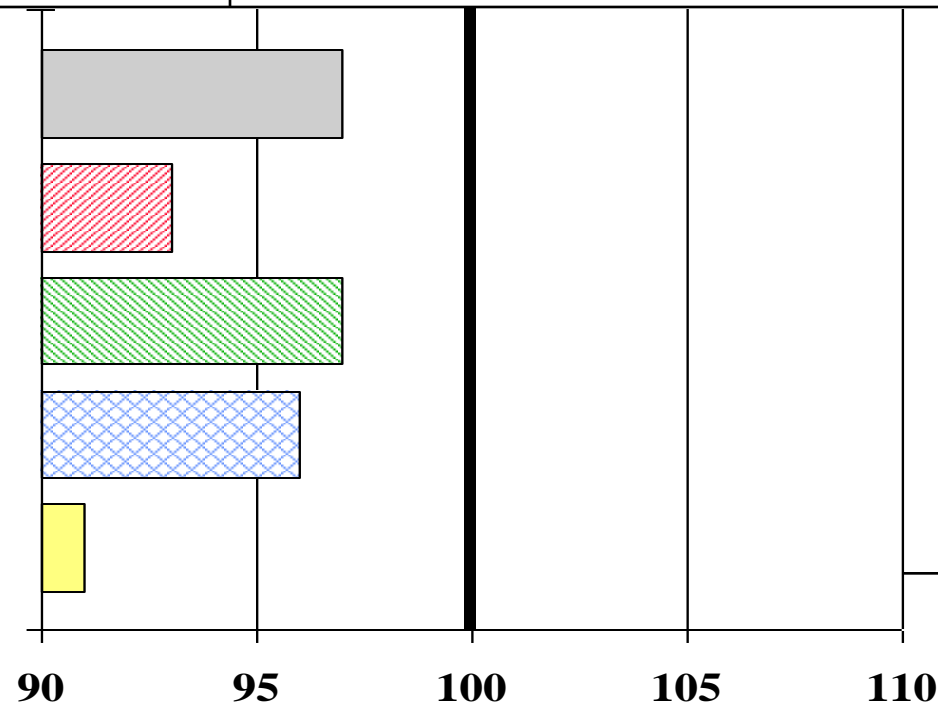
GJ NEL/ha

% Stärke

dt TM/ha

% TS Ges.

dt Stärke/ha



**BSA-Noten:**

- Stängel-  
fäule: 3
- Lager: 0
- Elos: 0
- Kälteempf.: 4

Relativwerte

(Stand: 09.2010)





# Montello

**S 230    K 240**

Züchter:

Aga Saat-Mais

Hybridform:

Einfachhybride

eingetragen (Land): 2002 (D)

Versuchszeitraum: 2006 – 2008

Anzahl Versuche: 9 (LSV)

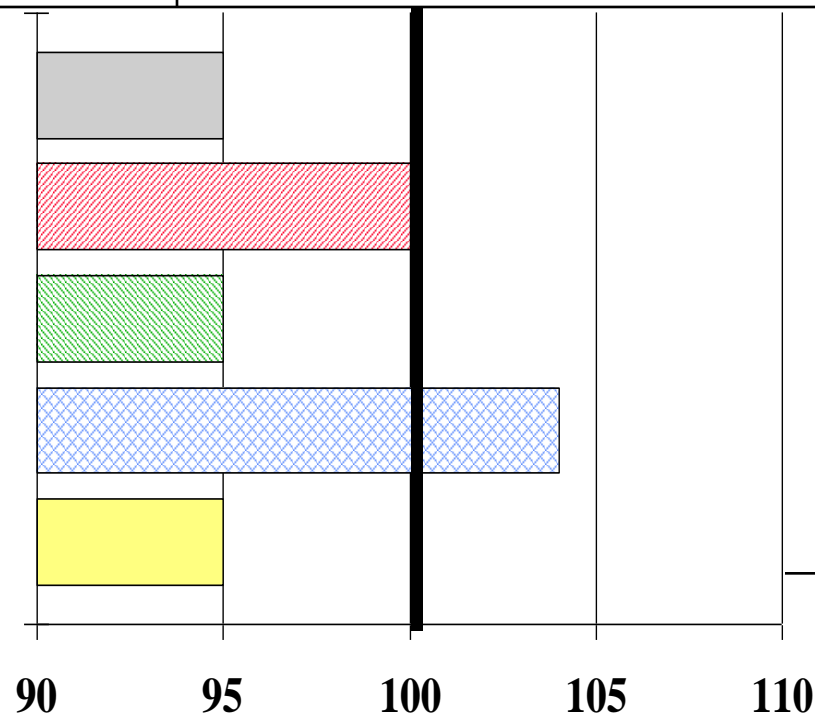
**GJ NEL/ha**

**% Stärke**

**dt TM/ha**

**% TS Ges.**

**dt Stärke/ha**



## **BSA-Noten:**

- Stängel-  
fäule: 4
- Lager: 3
- Elos: 5
- Kälteempf.: 4

**Relativwerte**

(Stand: 09.2010)



# Natura

ca. S 250 K --

Züchter: Aga Saat-Mais  
Hybridform: ohne Zuordnung  
eingetragen (Land): 2004  
Versuchszeitraum: 2007  
Anzahl Versuche: 1 (EUP)

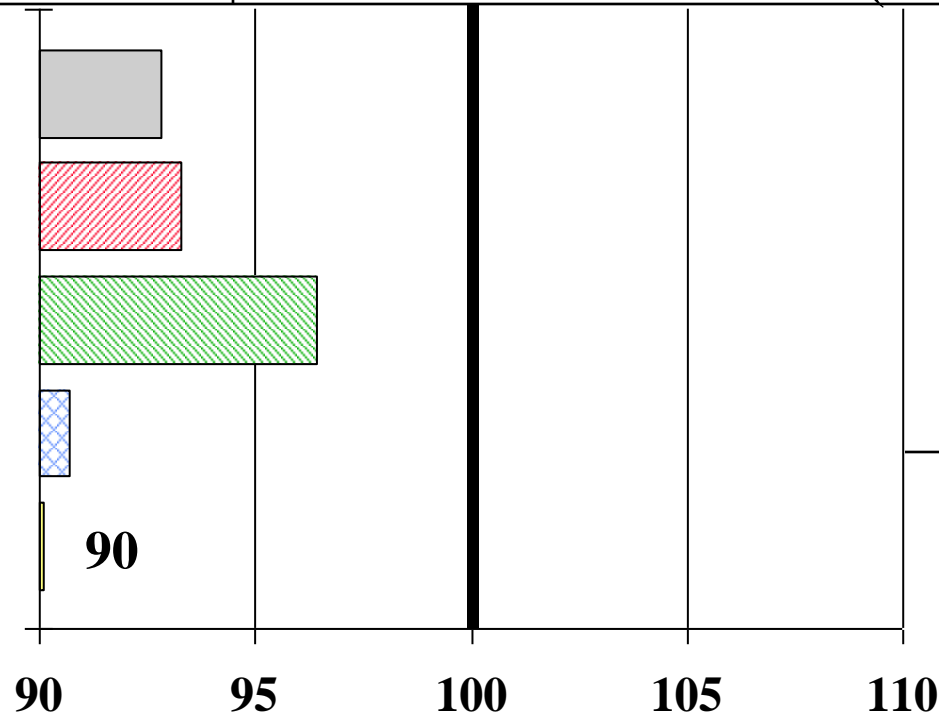
GJ NEL/ha

% Stärke

dt TM/ha

% TS Ges.

dt Stärke/ha



**EU-Sorte**  
(leider keine  
Einstufung  
verfügbar)

Relativwerte

(Stand: 09.2010)



# Niklas

**S 230      K --**

Züchter: Advanta c/o Limagrain GmbH  
Hybridform: Einfachhybride  
eingetragen (Land): 2012  
Versuchszeitraum: 2014 - 2016  
Anzahl Versuche: 11 (LSV)

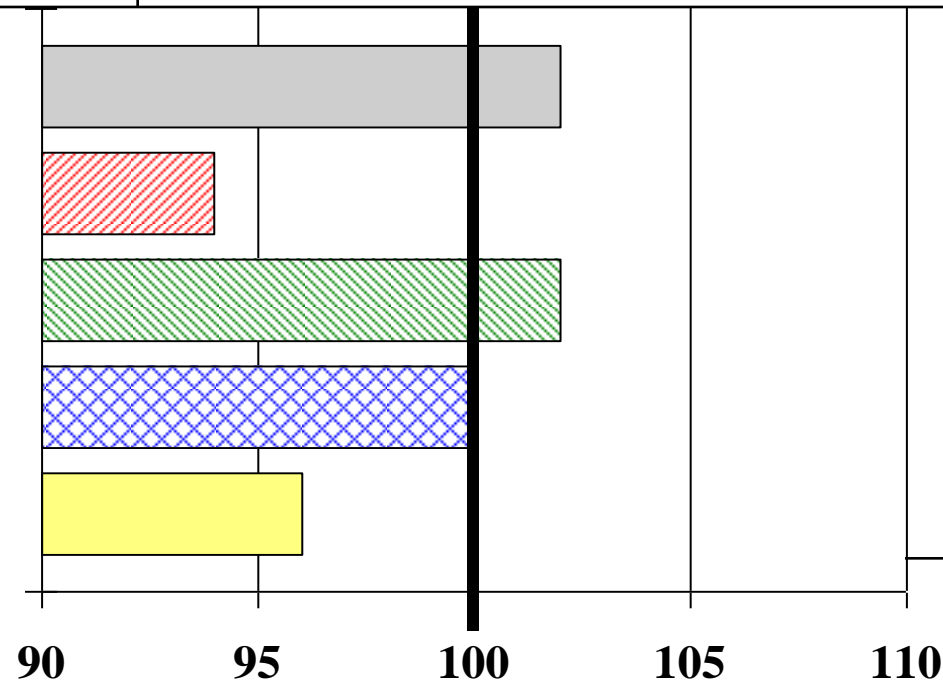
**GJ NEL/ha**

**% Stärke**

**dt TM/ha**

**% TS Ges.**

**dt Stärke/ha**



## **BSA-Noten:**

- Stängel-  
fäule: 0
- Lager: 3
- Elos: 5
- Kälteempf.: 4

**Relativwerte**

(Stand: 11.2016)



# Neutrino

**S 240 ca. K 240**

Züchter: Saaten-Union GmbH  
Hybridform: Einfachhybride  
eingetragen (Land): 2017  
Versuchszeitraum: 2018  
Anzahl Versuche: 4 (LSV)

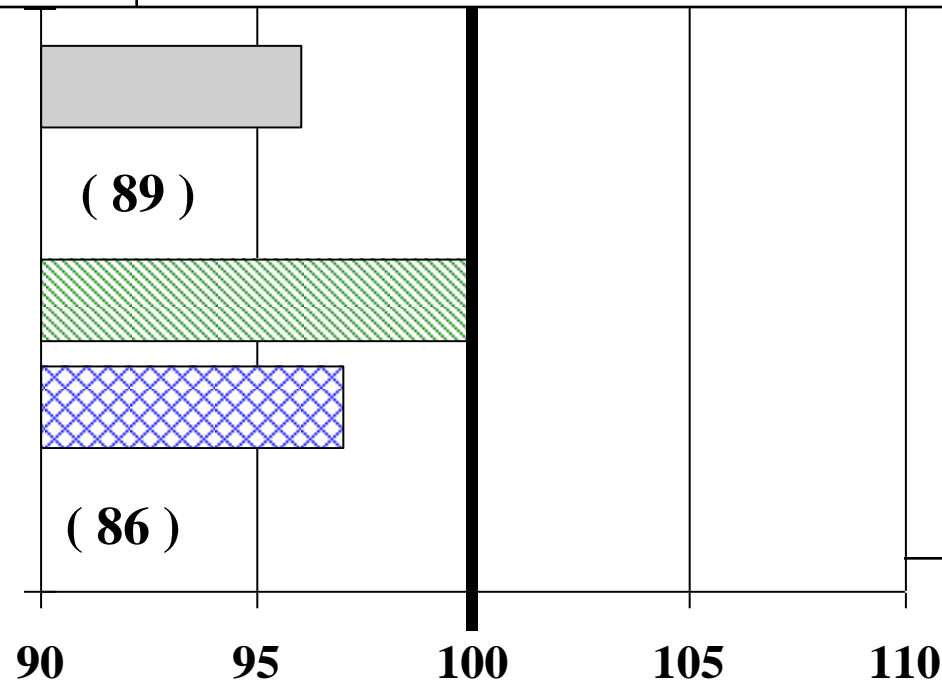
**GJ NEL/ha**

**% Stärke**

**dt TM/ha**

**% TS Ges.**

**dt Stärke/ha**



**BSA-Noten:**

- Stängel-  
fäule: 0
- Lager: 3
- Elos: 4
- Kälteempf.: 0

**Relativwerte**

(Stand: 11.2018)



# NK Cassio

**S 230      K --**

Züchter: Syngenta Agro GmbH  
Hybridform: Einfachhybride  
eingetragen (Land): 2007  
Versuchszeitraum: 2007 - 2008  
Anzahl Versuche: 7 (LSV)

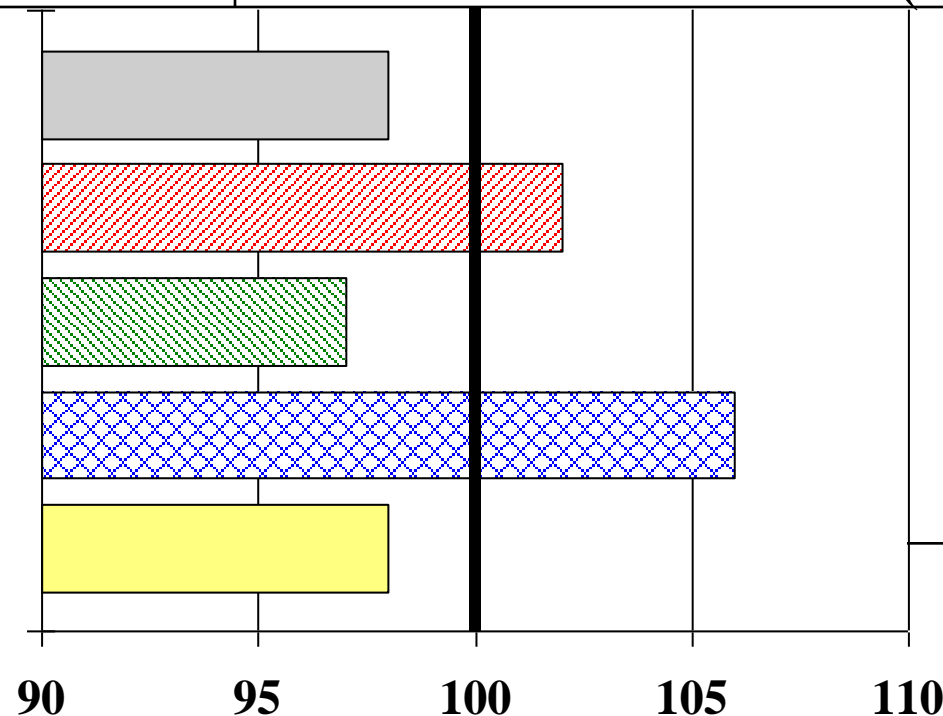
**GJ NEL/ha**

**% Stärke**

**dt TM/ha**

**% TS Ges.**

**dt Stärke/ha**



## BSA-Noten:

- Stängel-  
fäule: 0
- Lager: 2
- Elos: 5
- Kälteempf.: 5

**Relativwerte**

(Stand: 09.2010)



# NK Cooler

**S 230      K --**

Züchter: Syngenta Agro GmbH  
Hybridform: Dreiweghybride  
eingetragen (Land): 2009  
Versuchszeitraum: 2009 - 2011  
Anzahl Versuche: 12 (LSV)

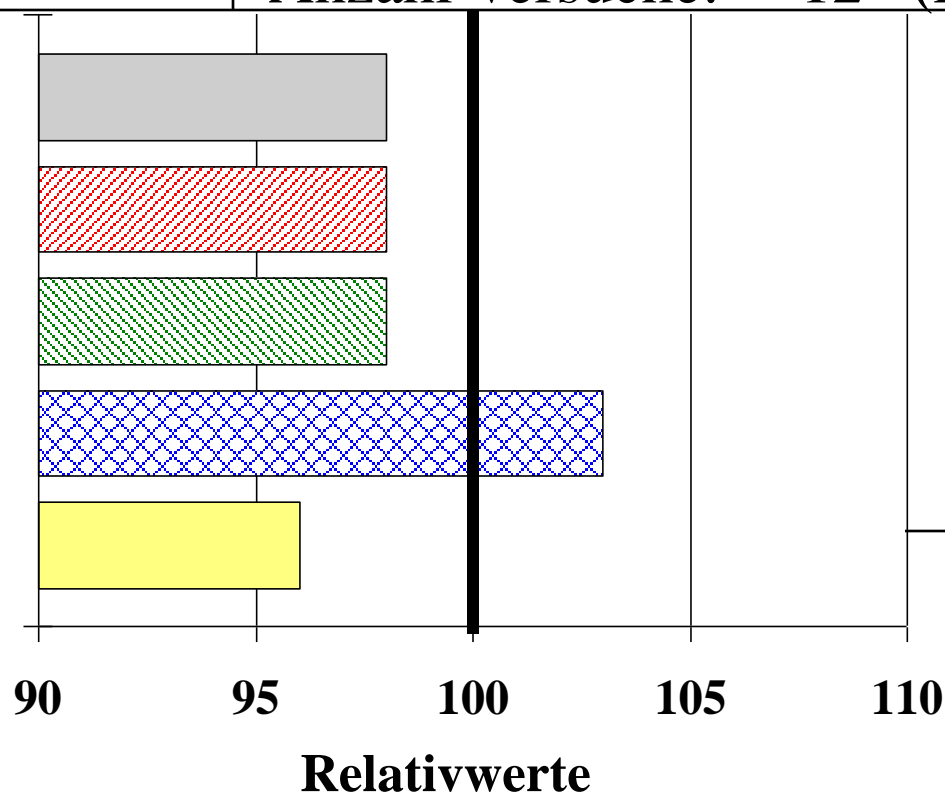
**GJ NEL/ha**

**% Stärke**

**dt TM/ha**

**% TS Ges.**

**dt Stärke/ha**



**BSA-Noten:**

- Stängel-  
fäule: 0
- Lager: 3
- Elos: 6
- Kälteempf.: 4



# *NK Famous*

**S 250    K 250**

Züchter: Syngenta Agro GmbH  
Hybridform: Einfachhybride  
eingetragen (Land): 2008 (D)  
Versuchszeitraum: 2008 - 2010  
Anzahl Versuche: 12 (LSV)

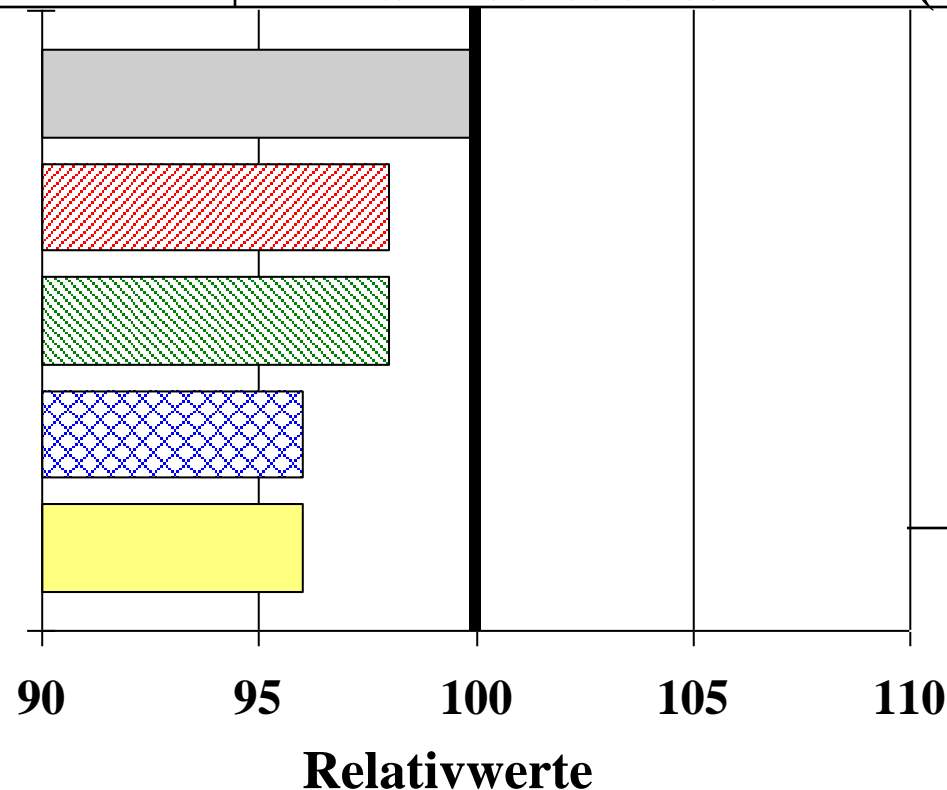
**GJ NEL/ha**

**% Stärke**

**dt TM/ha**

**% TS Ges.**

**dt Stärke/ha**



**BSA-Noten:**

- Stängel-  
fäule: 4
- Lager: 3
- Elos: 7
- Kälteempf.: 4

(Stand: 12.2010)



# NK Magitop

**S 240**

**K --**

Züchter:

Syngenta Agro GmbH

Hybridform:

Einfachhybride

eingetragen (Land):

2006

Versuchszeitraum:

2006 – 2008

Anzahl Versuche:

10 (LSV)

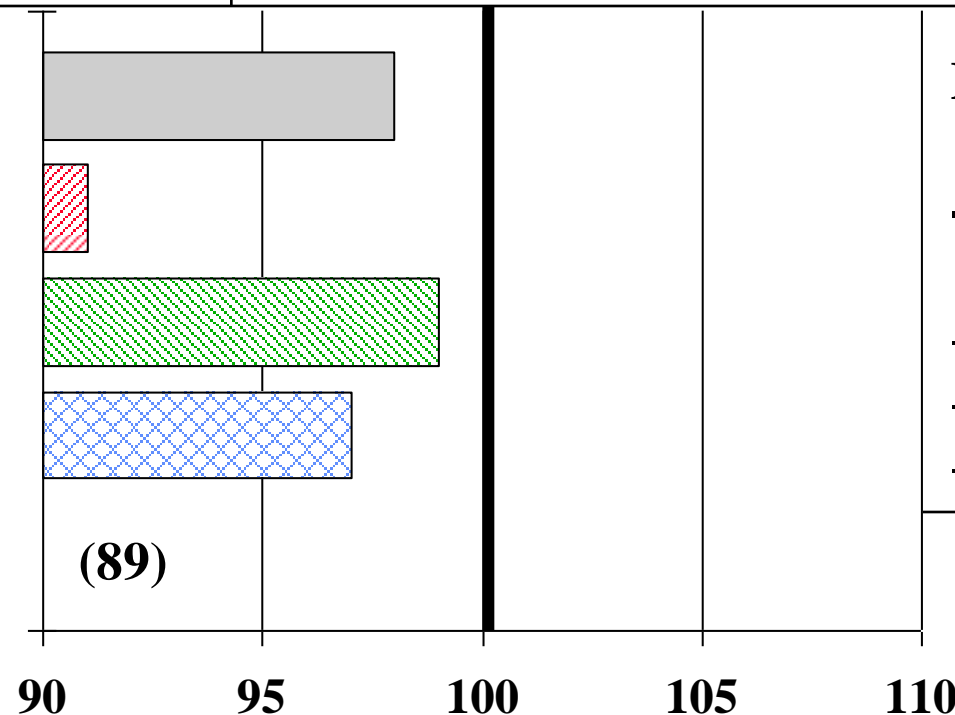
**GJ NEL/ha**

**% Stärke**

**dt TM/ha**

**% TS Ges.**

**dt Stärke/ha**



**BSA-Noten:**

- Stängel-

fäule: 0

- Lager:

2

- Elos:

5

- Kälteempf.: 4

**Relativwerte**

(Stand: 09.2010)





# NK Nekta

**S 240    K 240**

Züchter: Syngenta Agro GmbH  
Hybridform: Einfachhybride  
eingetragen (Land): 2007  
Versuchszeitraum: 2007 - 2009  
Anzahl Versuche: 11 (LSV)

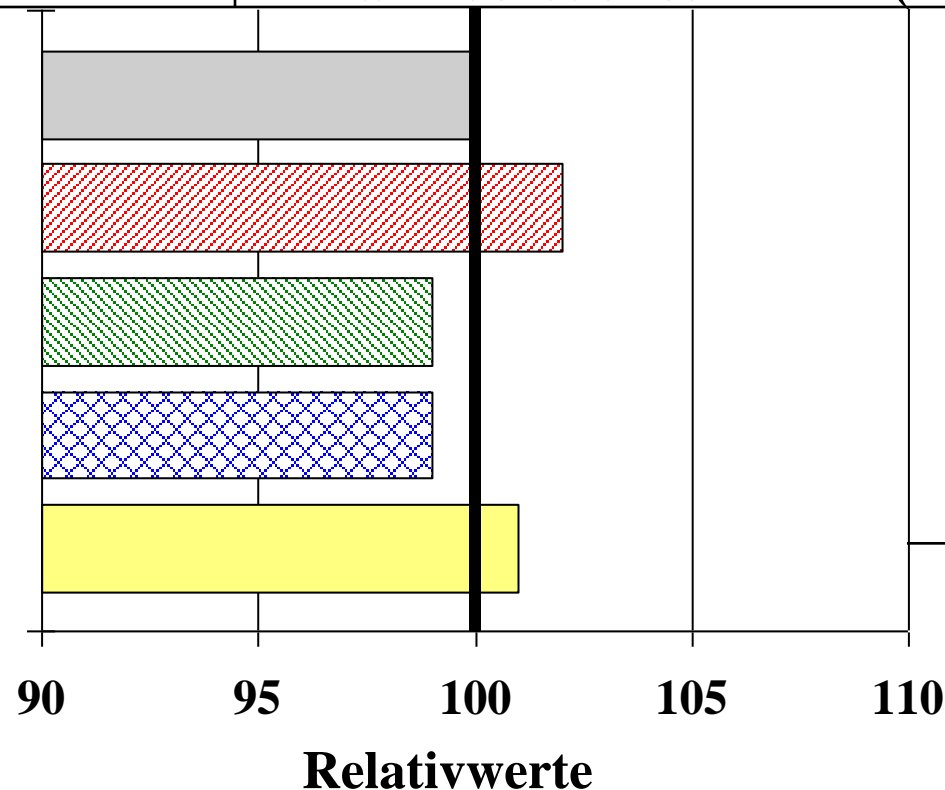
**GJ NEL/ha**

**% Stärke**

**dt TM/ha**

**% TS Ges.**

**dt Stärke/ha**



## **BSA-Noten:**

- Stängel-  
fäule: 3
- Lager: 3
- Elos: 6
- Kälteempf.: 4



# NK Perform

ca. S 250 ca. K 250

Züchter: Syngenta Agro GmbH  
Hybridform: Einfachhybride  
eingetragen (Land): 2007 (F)  
Versuchszeitraum: 2007  
Anzahl Versuche: 1 (EUP)

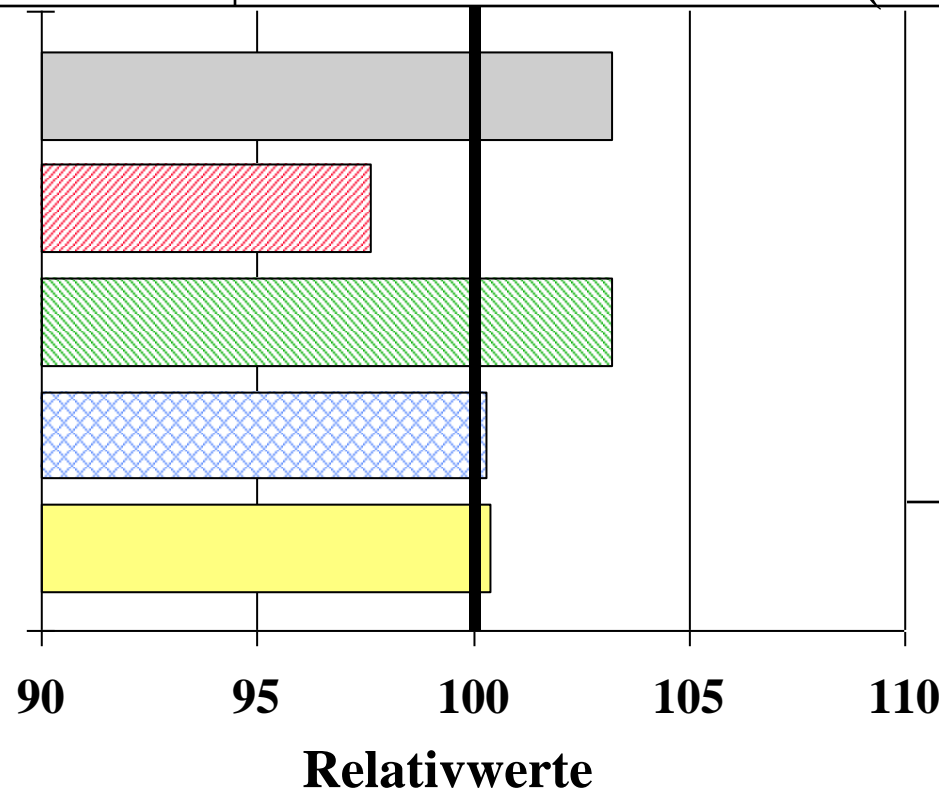
GJ NEL/ha

% Stärke

dt TM/ha

% TS Ges.

dt Stärke/ha



## BSA-Noten:

- Stängel-  
fäule: 0
- Lager: 0
- Elos: 6
- Kälteempf.: 0



# NK Top

**S 240 K 240**

Züchter: Syngenta Agro GmbH  
Hybridform: Einfachhybride  
eingetragen (Land): 2009 (D)  
Versuchszeitraum: 2009 - 2011  
Anzahl Versuche: 12 (LSV)

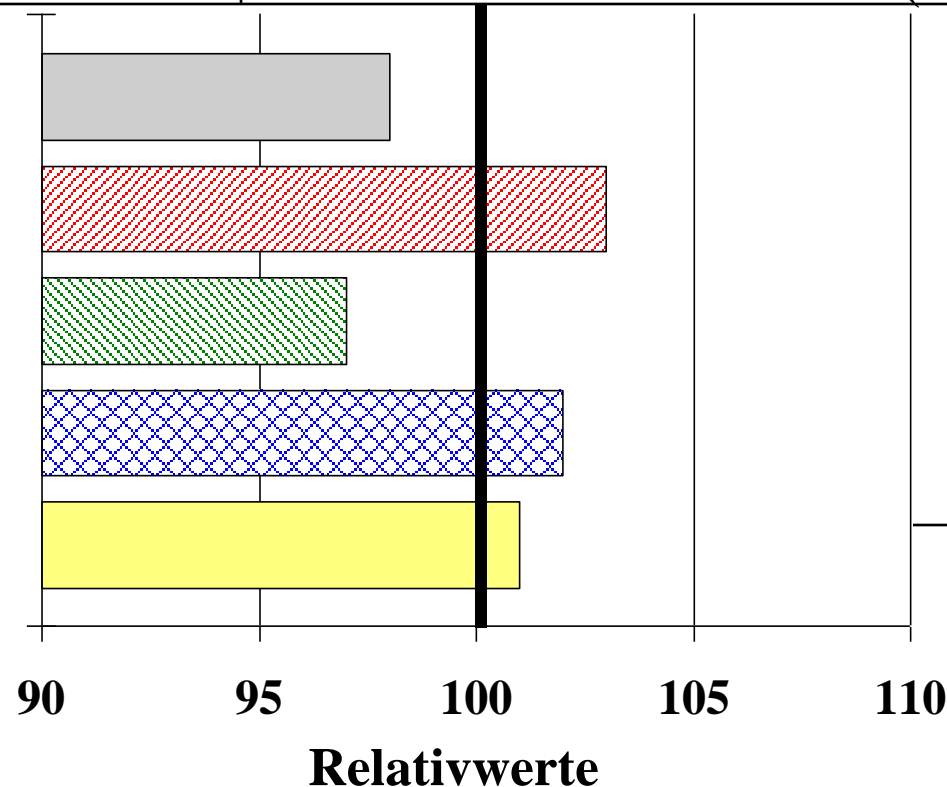
**GJ NEL/ha**

**% Stärke**

**dt TM/ha**

**% TS Ges.**

**dt Stärke/ha**



**BSA-Noten:**

- Stängel-  
fäule: 3
- Lager: 4
- Elos: 6
- Kälteempf.: 5



# Nolween

**S 240 K --**

Züchter: Saaten Union GmbH  
Hybridform: Dreiweghybride  
eingetragen (Land): 2012 (F)  
Versuchszeitraum: 2014  
Anzahl Versuche: 3 (LSV)

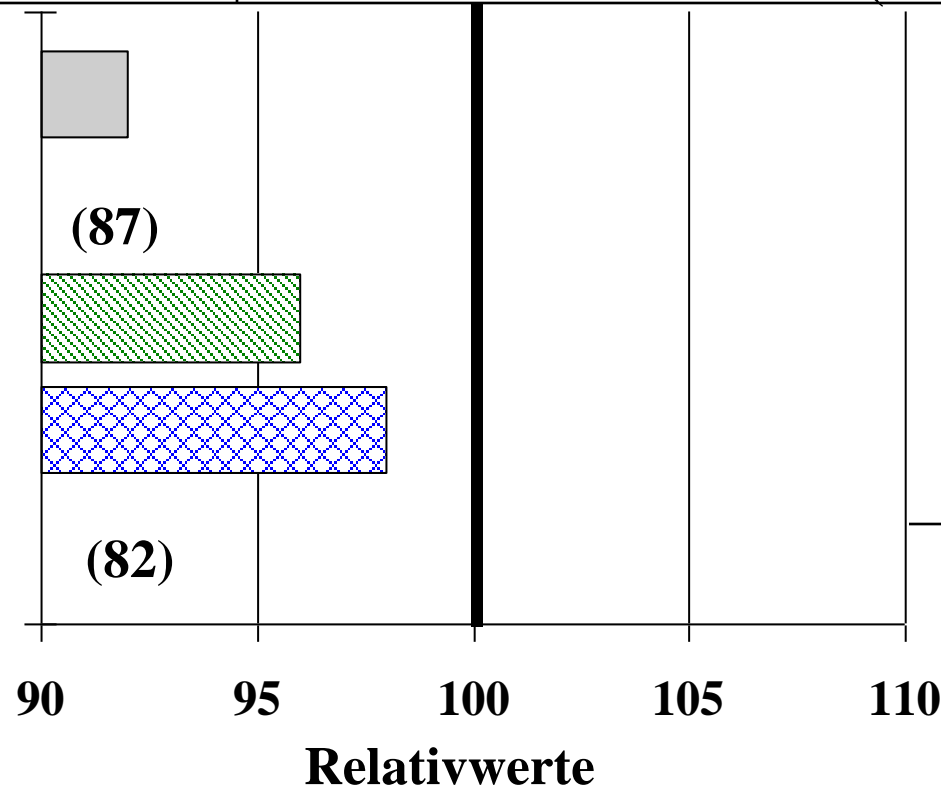
**GJ NEL/ha**

**% Stärke**

**dt TM/ha**

**% TS Ges.**

**dt Stärke/ha**



**BSA-Noten:**

- Stängel-  
fäule: 0
- Lager: 3
- Elos: 5
- Kälteempf.: 4