



# Lacta

**S 230    K 230**

Züchter: KWS Mais GmbH  
Hybridform: Einfachhybride  
eingetragen (Land): 2002 (D)  
Versuchszeitraum: 2004 – 2006  
Anzahl Versuche: 6 (LSV)

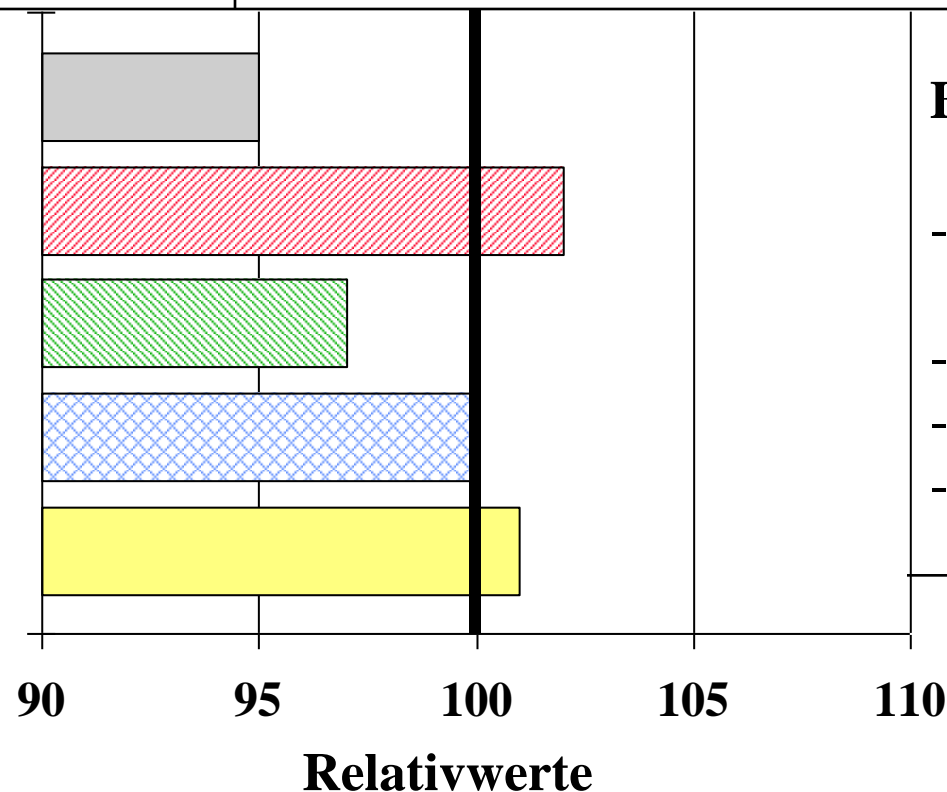
**GJ NEL/ha**

**% Stärke**

**dt TM/ha**

**% TS Ges.**

**dt Stärke/ha**



**BSA-Noten:**

- Stängel-  
fäule: 3
- Lager: 3
- Elos: 5
- Kälteempf.: 5



# LG 30.224

**S 230      K --**

Züchter: LG c/o Limagrain GmbH  
Hybridform: Einfachhybride  
eingetragen (Land): 2012 (D)  
Versuchszeitraum: 2014 - 2016  
Anzahl Versuche: 11 (LSV)

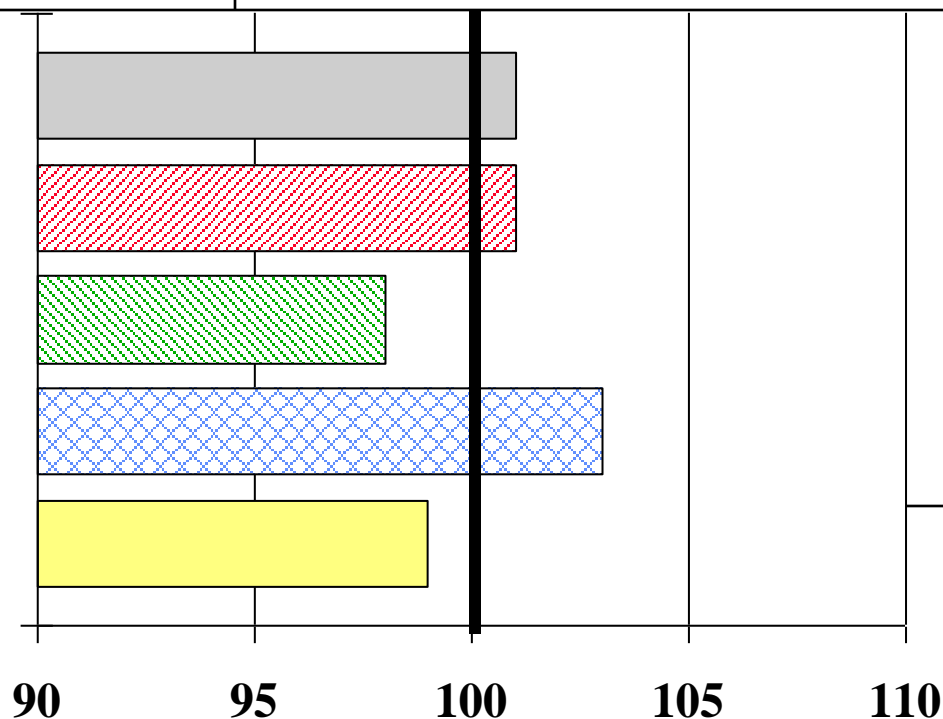
**GJ NEL/ha**

**% Stärke**

**dt TM/ha**

**% TS Ges.**

**dt Stärke/ha**



**BSA-Noten :**

- Stängel-  
fäule: 0
- Lager: 3
- Elos: 6
- Kälteempf.: 4

**Relativwerte**

(Stand: 11.2016)



# LG 30.240

**S 230      K --**

Züchter: LG c/o Limagrain GmbH  
Hybridform: Einfachhybride  
eingetragen (Land): 2012 (D)  
Versuchszeitraum: 2012 - 2014  
Anzahl Versuche: 8 (LSV)

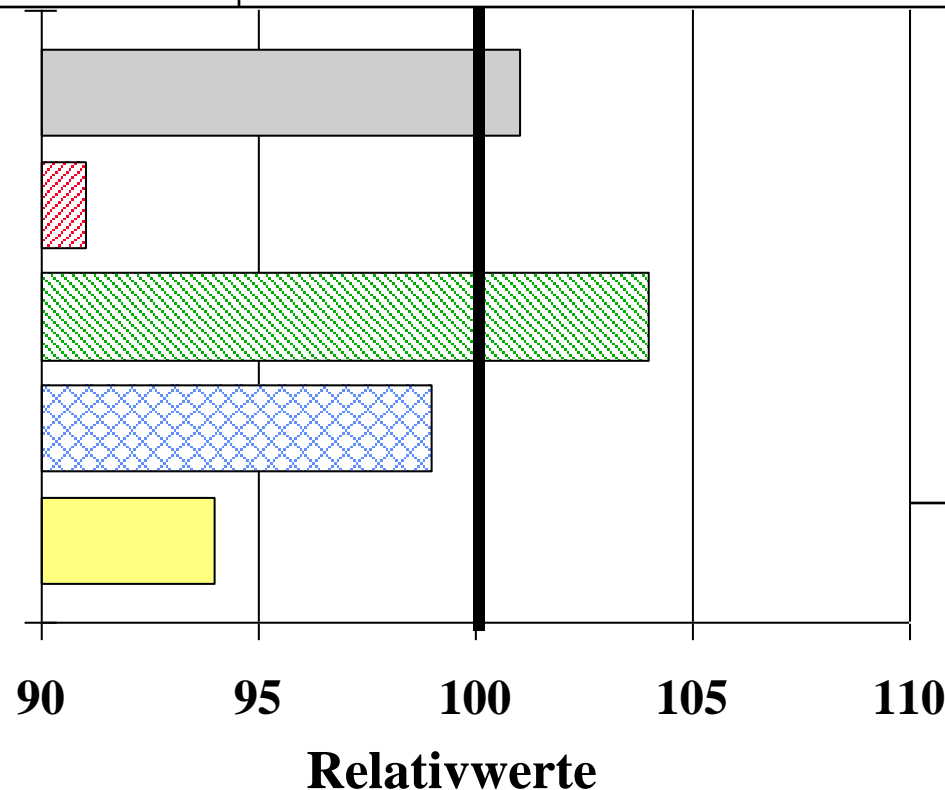
**GJ NEL/ha**

**% Stärke**

**dt TM/ha**

**% TS Ges.**

**dt Stärke/ha**



**BSA-Noten :**

- Stängel-  
fäule: 0  
- Lager: 4  
- Elos: 5  
- Kälteempf.: 4

(Stand: 11.2014)



# LG 30.244

**S 230    K 230**

Züchter: LG c/o Limagrain GmbH  
Hybridform: Einfachhybride  
eingetragen (Land): 2017 (D)  
Versuchszeitraum: 2018  
Anzahl Versuche: 4 (LSV)

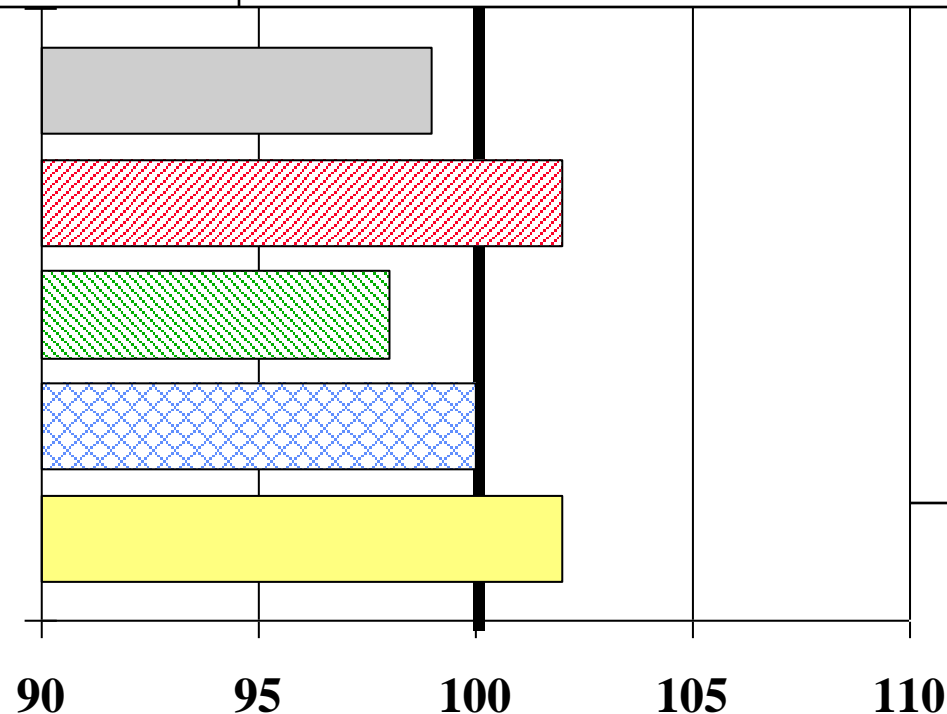
**GJ NEL/ha**

**% Stärke**

**dt TM/ha**

**% TS Ges.**

**dt Stärke/ha**



**BSA-Noten :**

- Stängel-  
fäule: 3
- Lager: 3
- Elos: 5
- Kälteempf.: 0

**Relativwerte**

(Stand: 11.2018)



# LG 30.249

**S 240    K 250**

Züchter:                    LG c/o Limagrain GmbH  
Hybridform:                Einfachhybride  
eingetragen (Land):    2013 (D)  
Versuchszeitraum:    2013 - 2014  
Anzahl Versuche:        5 (LSV)

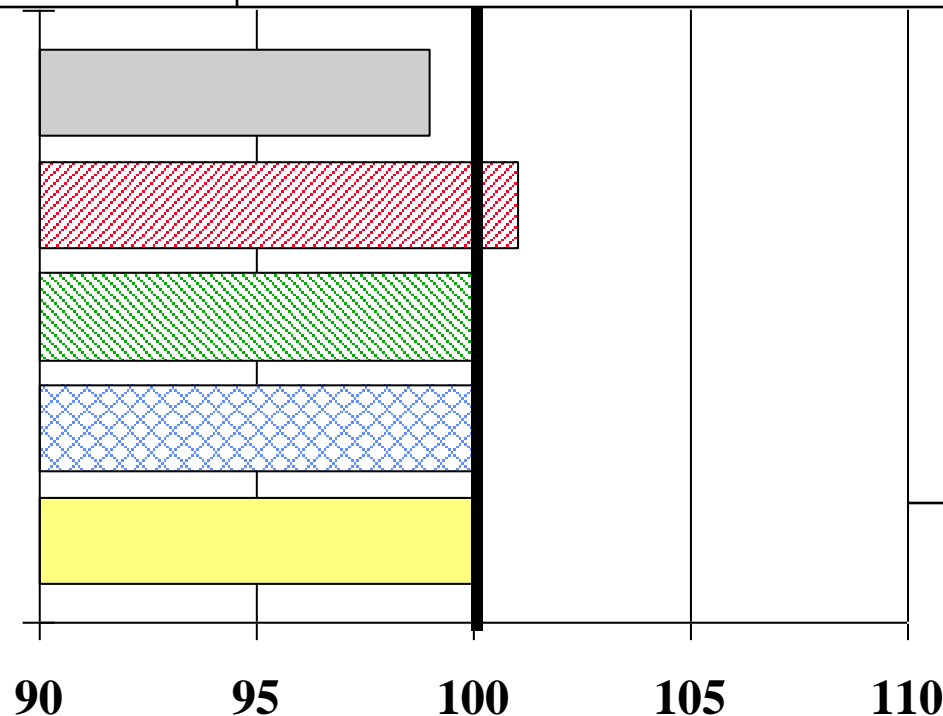
**GJ NEL/ha**

**% Stärke**

**dt TM/ha**

**% TS Ges.**

**dt Stärke/ha**



**BSA-Noten :**

- Stängel-  
fäule:                    3
- Lager:                    3
- Elos:                    5
- Kälteempf.:            4

**Relativwerte**

(Stand: 11.2014)



# LG 30.251

**S 250    K --**

Züchter: LG c/o Limagrain GmbH  
Hybridform: Einfachhybride  
eingetragen (Land): 2013 (D)  
Versuchszeitraum: 2014 - 2016  
Anzahl Versuche: 11 (LSV)

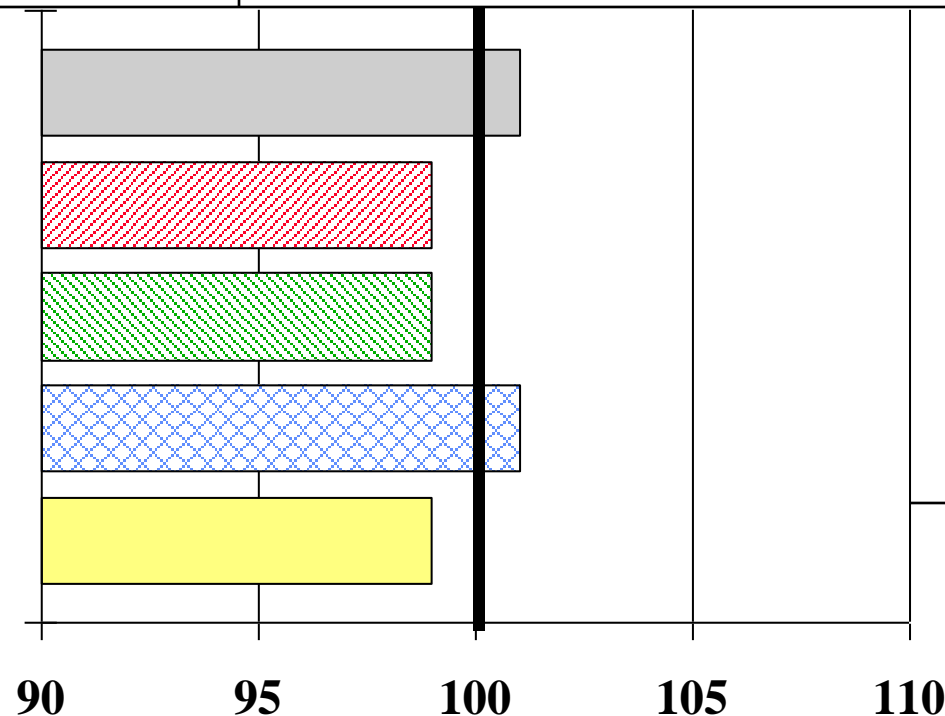
**GJ NEL/ha**

**% Stärke**

**dt TM/ha**

**% TS Ges.**

**dt Stärke/ha**



**BSA-Noten :**

- Stängel-  
fäule: 0  
- Lager: 2  
- Elos: 7  
- Kälteempf.: 3

**Relativwerte**

(Stand: 11.2016)



# LG 30.252

**S 250    K 260**

Züchter: LG c/o Limagrain GmbH  
Hybridform: Einfachhybride  
eingetragen (Land): 2014 (D)  
Versuchszeitraum: 2015, 2016 u. 2018  
Anzahl Versuche: 12 (LSV)

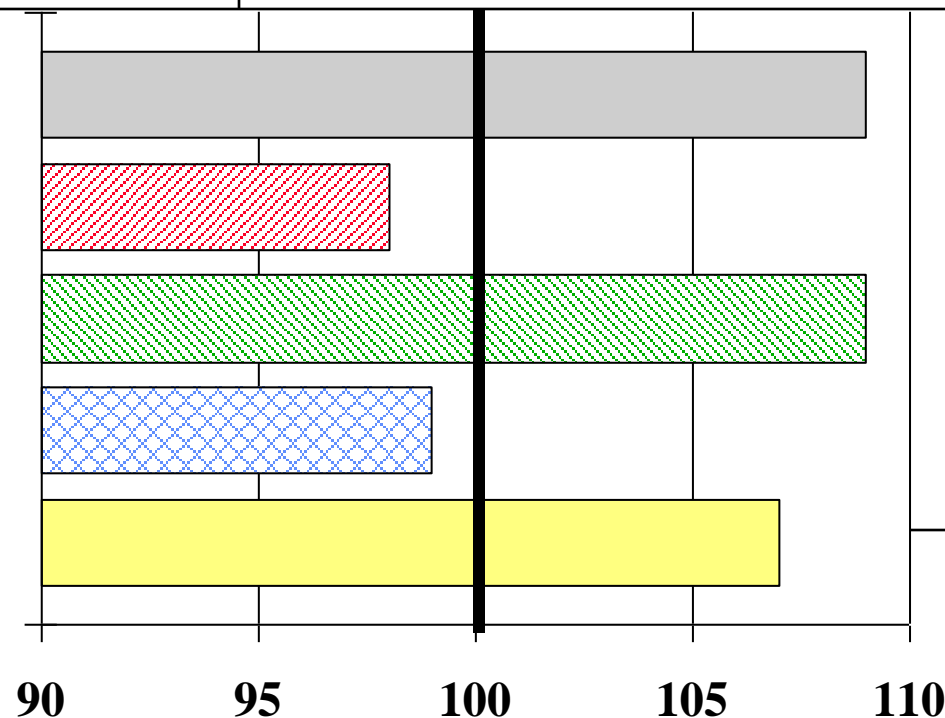
**GJ NEL/ha**

**% Stärke**

**dt TM/ha**

**% TS Ges.**

**dt Stärke/ha**



**BSA-Noten :**

- Stängel-  
fäule: 4
- Lager: 3
- Elos: 5
- Kälteempf.: 4

**Relativwerte**

(Stand: 11.2018)



# LG 30.258

**S 240    K 240**

Züchter: LG c/o Limagrain GmbH  
Hybridform: Einfachhybride  
eingetragen (Land): 2016 (D)  
Versuchszeitraum: 2016 u. 2018  
Anzahl Versuche: 8 (LSV)

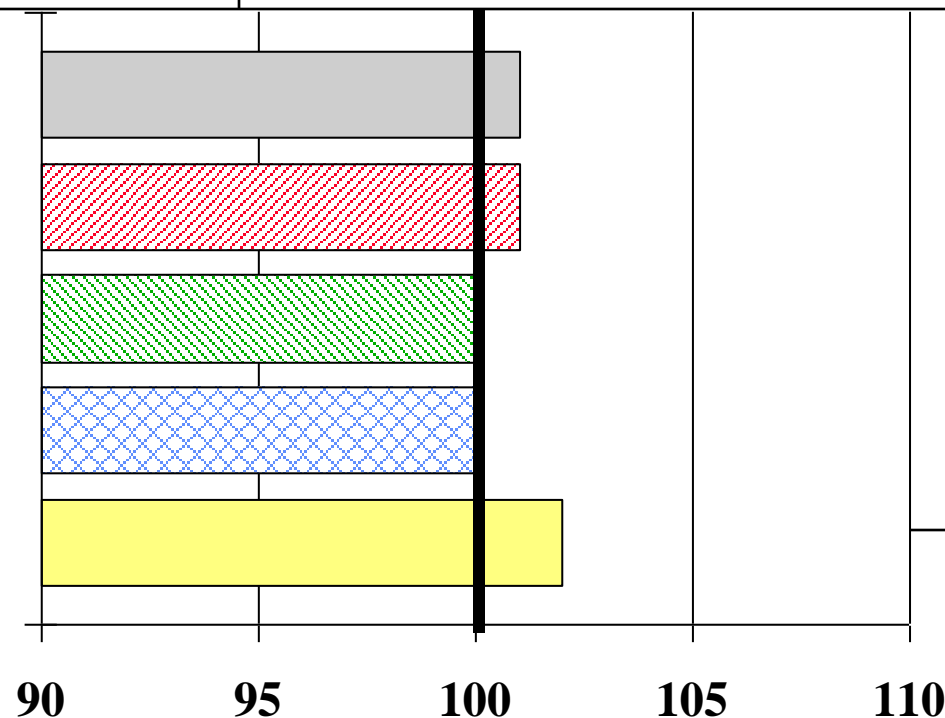
**GJ NEL/ha**

**% Stärke**

**dt TM/ha**

**% TS Ges.**

**dt Stärke/ha**



**BSA-Noten :**

- Stängel-  
fäule: 2
- Lager: 3
- Elos: 6
- Kälteempf.: 4

**Relativwerte**

(Stand: 11.2018)





# LG 30.254

**S 250    K 260**

Züchter: LG c/o Limagrain GmbH  
Hybridform: Einfachhybride  
eingetragen (Land): 2015 (D)  
Versuchszeitraum: 2015  
Anzahl Versuche: 4 (LSV)

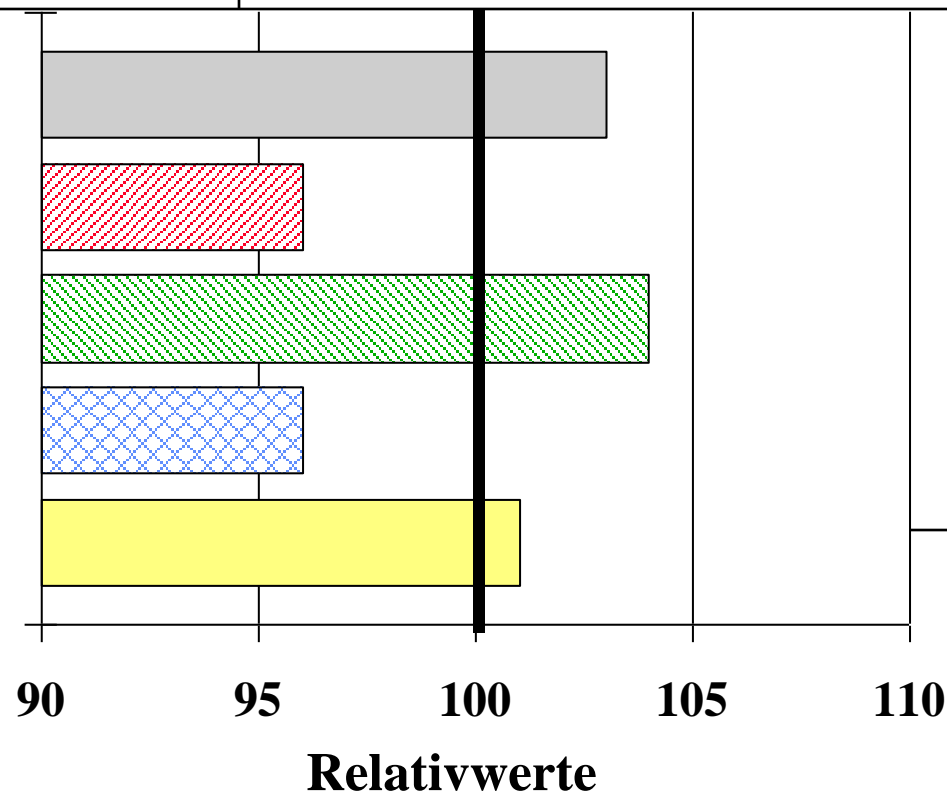
**GJ NEL/ha**

**% Stärke**

**dt TM/ha**

**% TS Ges.**

**dt Stärke/ha**



**BSA-Noten :**

- Stängel-  
fäule: 3
- Lager: 3
- Elos: 5
- Kälteempf.: 4



# LG 31.256

**S 250    K 240**

Züchter: LG c/o Limagrain GmbH  
Hybridform: Einfachhybride  
eingetragen (Land): 2018 (D)  
Versuchszeitraum: 2018  
Anzahl Versuche: 4 (LSV)

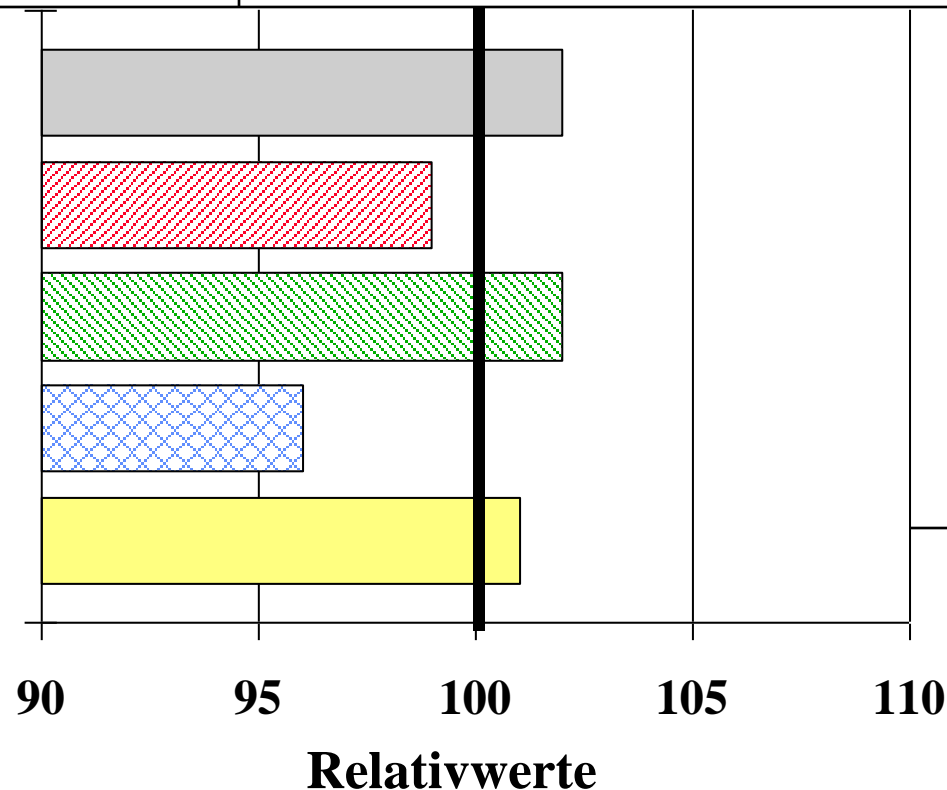
**GJ NEL/ha**

**% Stärke**

**dt TM/ha**

**% TS Ges.**

**dt Stärke/ha**



**BSA-Noten :**

- Stängel-  
fäule: 3
- Lager: 3
- Elos: 6
- Kälteempf.: 0

(Stand: 11.2018)



# LG 32.20 Logo

**S 230    K 230**

Züchter: LG c/o Limagrain GmbH  
Hybridform: Einfachhybride  
eingetragen (Land): 2007 (D)  
Versuchszeitraum: 2010 - 2012  
Anzahl Versuche: 11 (LSV)

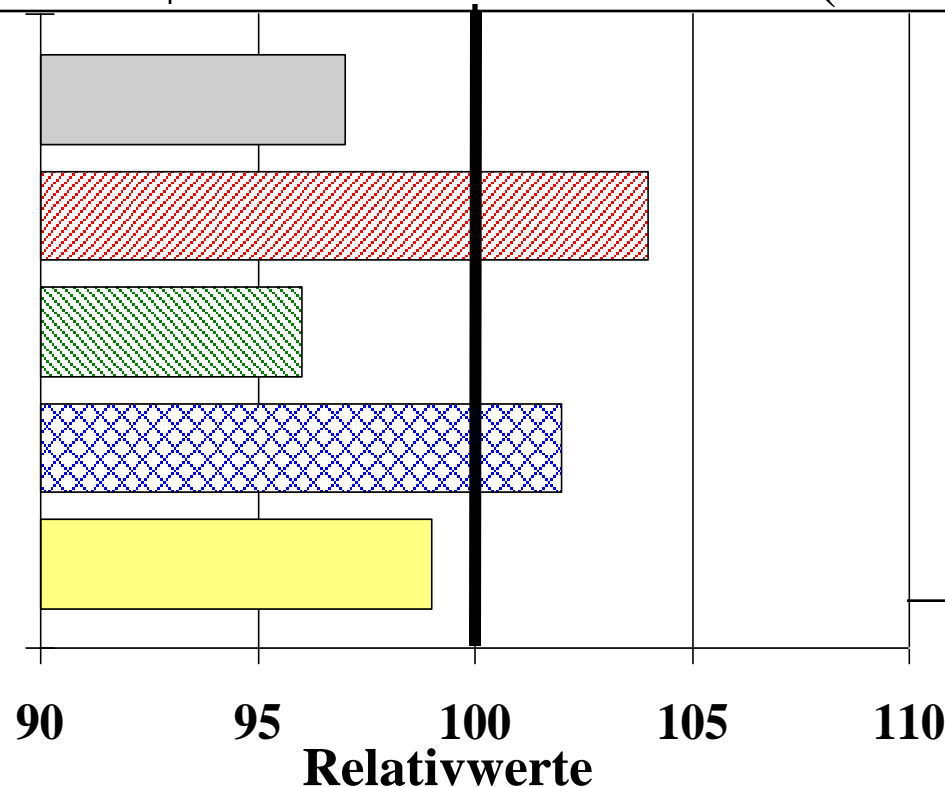
**GJ NEL/ha**

**% Stärke**

**dt TM/ha**

**% TS Ges.**

**dt Stärke/ha**



**BSA-Noten :**

- Stängel-  
fäule: 5
- Lager: 2
- Elos: 6
- Kälteempf..: 4



# LG 32.37 Lentus

**S 250**

**K 240**

Züchter: LG c/o Limagrain GmbH  
Hybridform: Einfachhybride  
eingetragen (Land): 2005 (D)  
Versuchszeitraum: 2006 - 2008  
Anzahl Versuche: 8 (LSV)

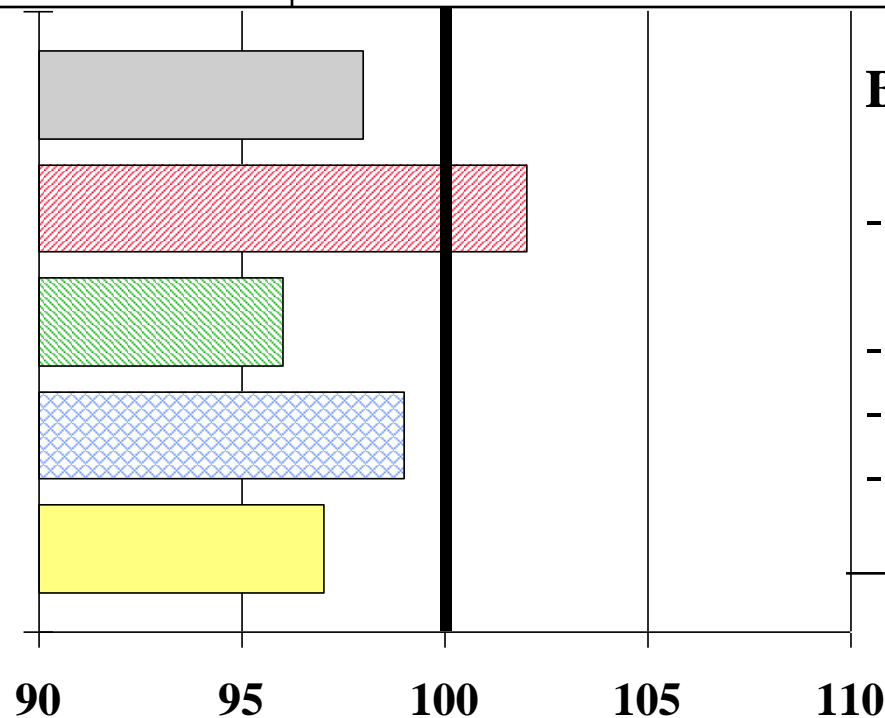
**GJ NEL/ha**

**% Stärke**

**dt TM/ha**

**% TS Ges.**

**dt Stärke/ha**



## **BSA-Noten:**

- Stängel-  
fäule: 2
- Lager: 2
- Elos: 6
- Kälteempf.: 4

**Relativwerte**

(Stand: 09.2010)



# LG 32.40

**S 240**

**K 240**

Züchter: LG c/o Limagrain GmbH  
Hybridform: Einfachhybride  
eingetragen (Land): 2008 (D)  
Versuchszeitraum: 2008 - 2010  
Anzahl Versuche: 12 (LSV)

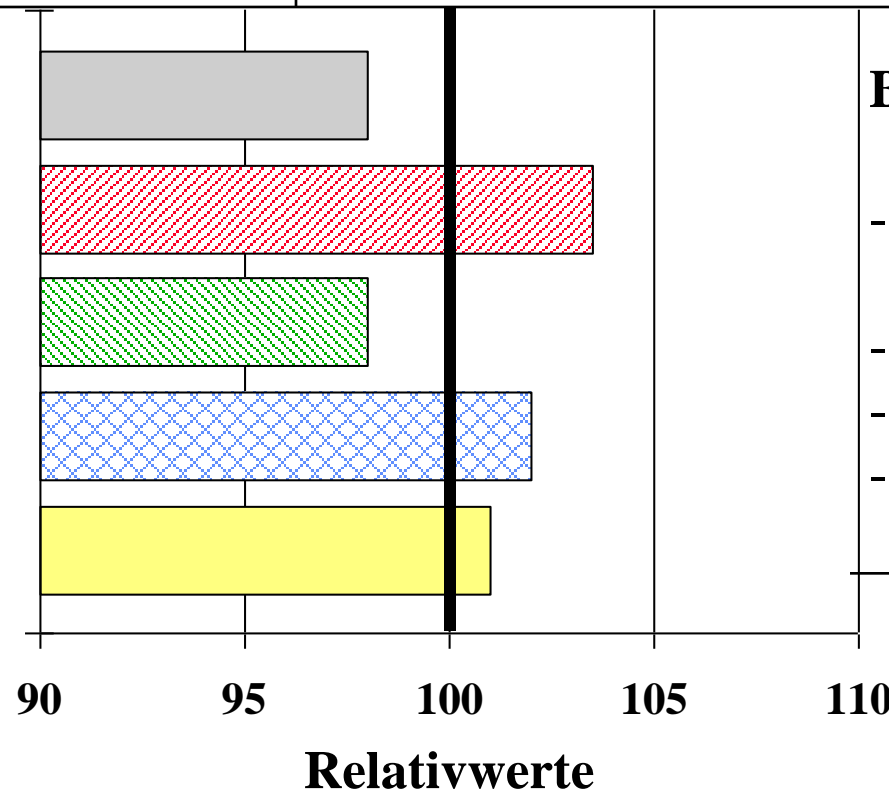
**GJ NEL/ha**

**% Stärke**

**dt TM/ha**

**% TS Ges.**

**dt Stärke/ha**



## **BSA-Noten:**

- Stängel-  
fäule: 3
- Lager: 2
- Elos: 6
- Kälteempf.: 5



# LG 32.55

ca. S 270 ca. K 250

Züchter: LG c/o Limagrain GmbH  
Hybridform: Einfachhybride  
eingetragen (Land): 2007 (F)  
Versuchszeitraum: 2007  
Anzahl Versuche: 1 (EUP)

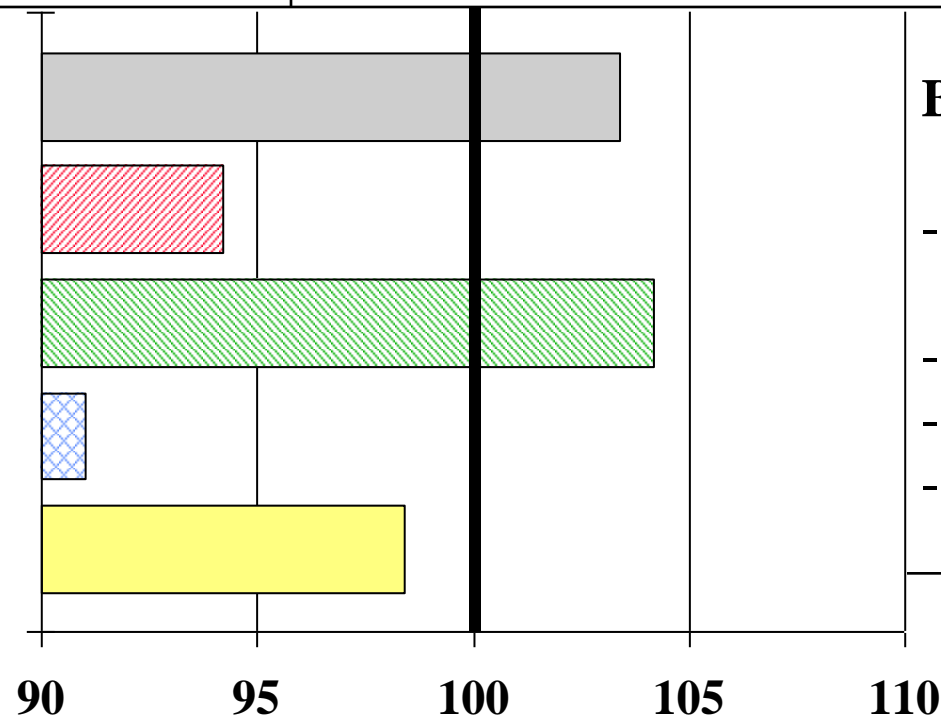
GJ NEL/ha

% Stärke

dt TM/ha

% TS Ges.

dt Stärke/ha



**BSA-Noten:**

- Stängel-  
fäule: 0
- Lager: 3
- Elos: 5
- Kälteempf.: 4

Relativwerte

(Stand: 09.2010)



**LG 32.58**

**S 250 K 250**

Züchter: LG c/o Limagrain GmbH  
Hybridform: Einfachhybride  
eingetragen (Land): 2009 ( D )  
Versuchszeitraum: 2009 - 2011  
Anzahl Versuche: 12 (LSV)

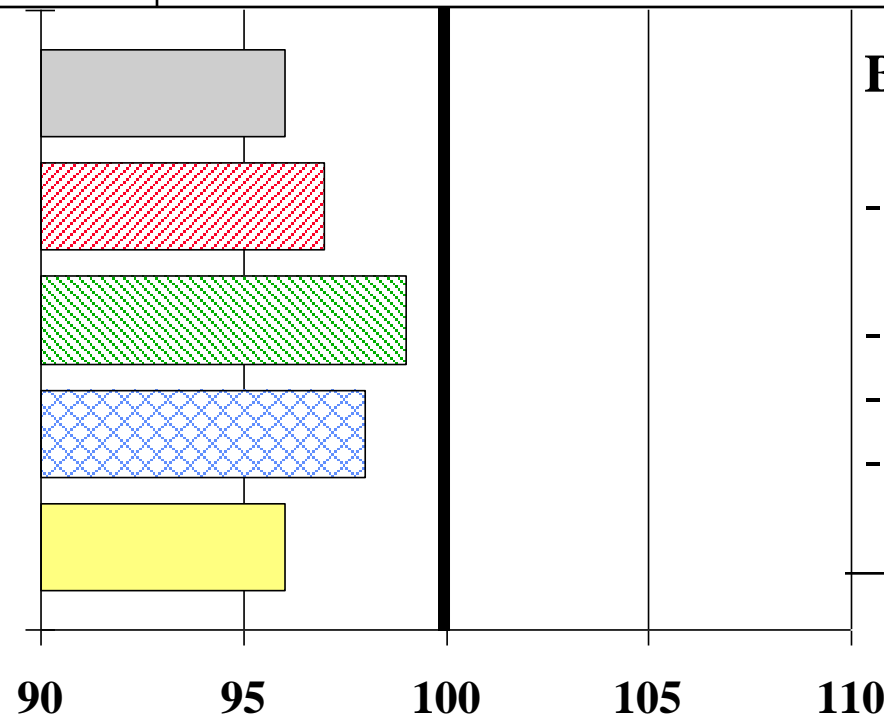
**GJ NEL/ha**

**% Stärke**

**dt TM/ha**

**% TS Ges.**

**dt Stärke/ha**



**BSA-Noten :**

- Stängel-  
fäule: 3
- Lager: 3
- Elos: 5
- Kälteempf.: 4

**Relativwerte**

(Stand: 12.2011)



# LG 32.76

ca. S 260 K --

Züchter: LG c/o Limagrain GmbH  
Hybridform: Einfachhybride  
eingetragen (Land): 2005 (F)  
Versuchszeitraum: 2006 - 2007  
Anzahl Versuche: 2 (EUP)

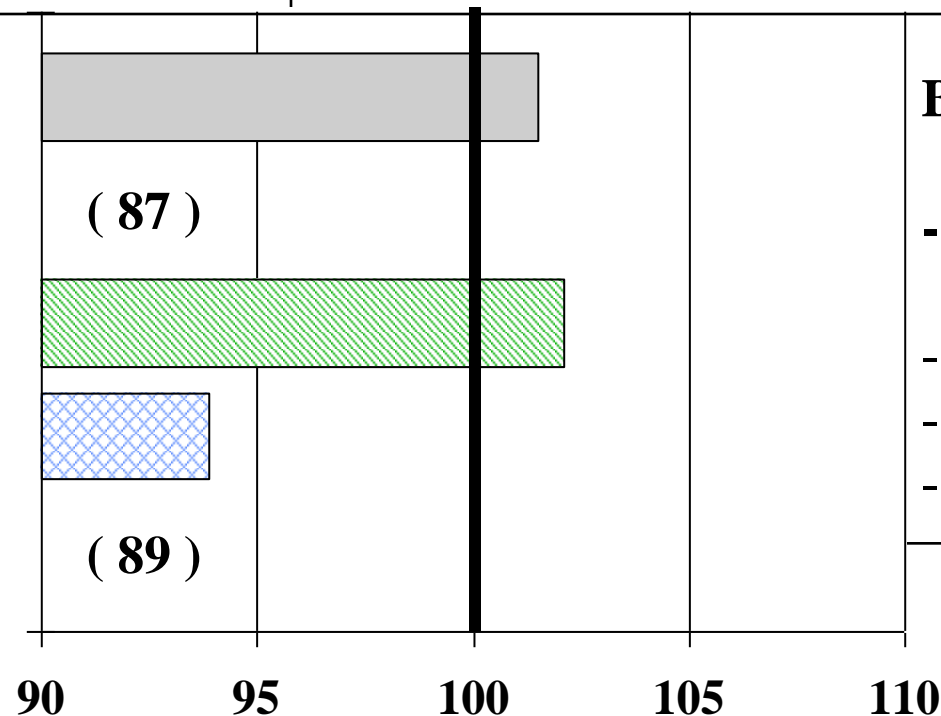
GJ NEL/ha

% Stärke

dt TM/ha

% TS Ges.

dt Stärke/ha



**BSA-Noten:**

- Stängel-  
fäule: 0
- Lager: 3
- Elos: 5
- Kälteempf.: 4

Relativwerte

(Stand: 09.2010)





# LG 32.77

S 250 K --

Züchter: LG c/o Limagrain GmbH  
Hybridform: Einfachhybride  
eingetragen (Land): 2005 (F)  
Versuchszeitraum: 2005 - 2006  
Anzahl Versuche: 2 (EUP)

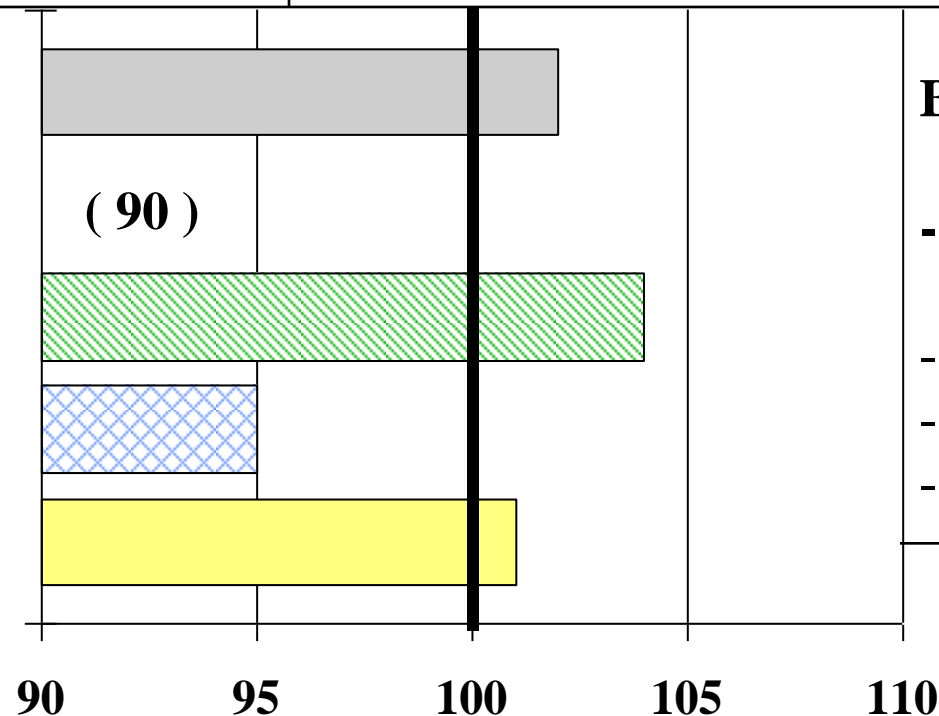
GJ NEL/ha

% Stärke

dt TM/ha

% TS Ges.

dt Stärke/ha



**BSA-Noten:**

- Stängel-  
fäule: 0
- Lager: 2
- Elos: 5
- Kälteempf.: 4

Relativwerte

(Stand: 09.2010)



# Lindolfo KWS

**S 240 K --**

Züchter:  
Hybridform:  
eingetragen (Land):  
Versuchszeitraum:  
Anzahl Versuche:

KWS Saat SE  
Einfachhybride  
2016 (D)  
2016 u. 2018  
8 (LSV)

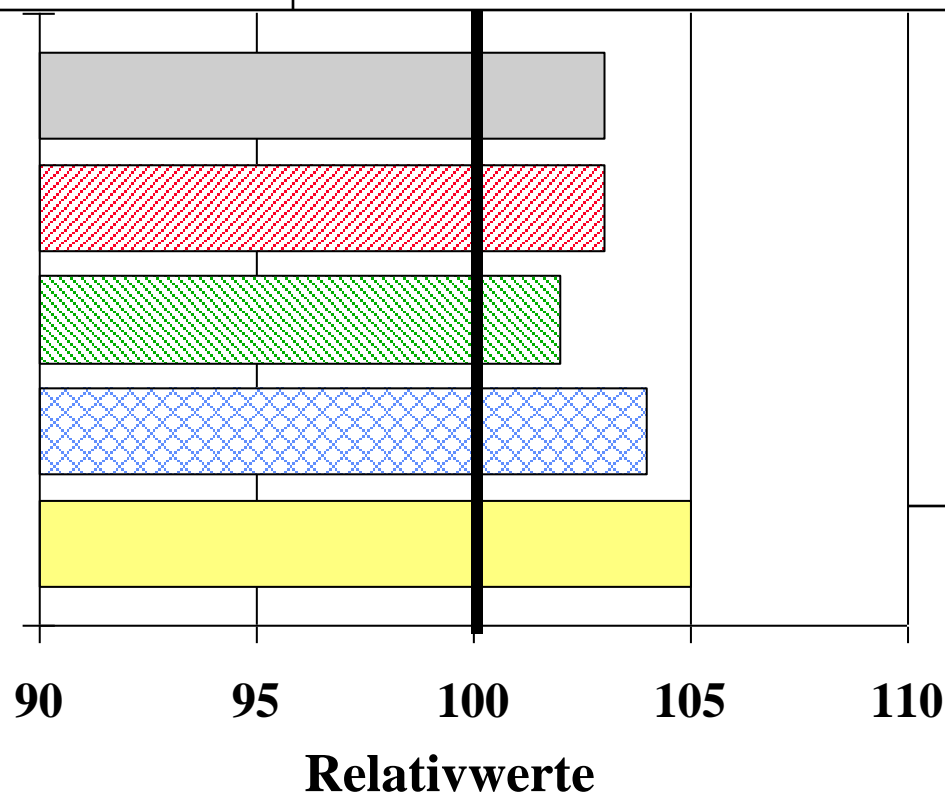
**GJ NEL/ha**

**% Stärke**

**dt TM/ha**

**% TS Ges.**

**dt Stärke/ha**



**BSA-Noten :**

- Stängel-  
fäule: 0
- Lager: 3
- Elos: 5
- Kälteempf.: 4

(Stand: 11.2018)



# Liprimus

**S 240    K 210**

Züchter: Deutsche Saatveredlung AG  
Hybridform: Einfachhybride  
eingetragen (Land): 2015 (D)  
Versuchszeitraum: 2015 - 2016  
Anzahl Versuche: 8 (LSV)

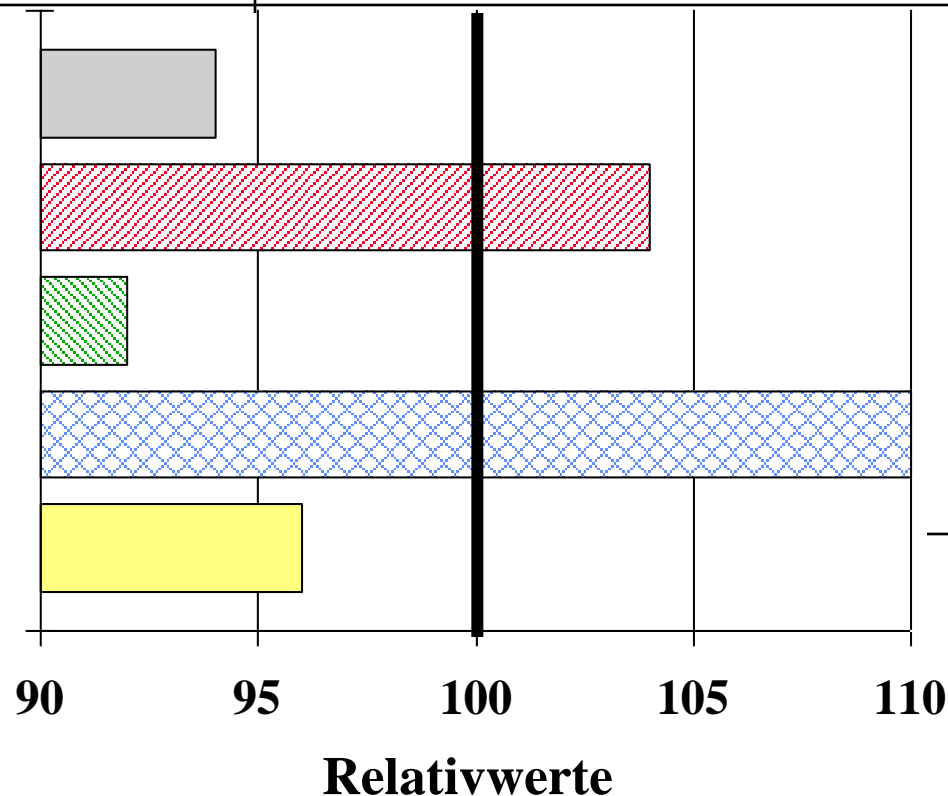
**GJ NEL/ha**

**% Stärke**

**dt TM/ha**

**% TS Ges.**

**dt Stärke/ha**



**BSA-Noten :**

- Stängel-  
fäule: 3
- Lager: 4
- Elos: 5
- Kälteempf.: 4



# Luigi CS

ca. S 250    K 240

Züchter: Caussade Saaten GmbH  
Hybridform: Einfachhybride  
eingetragen (Land): 2010 (D)  
Versuchszeitraum: 2011  
Anzahl Versuche: 4 (LSV)

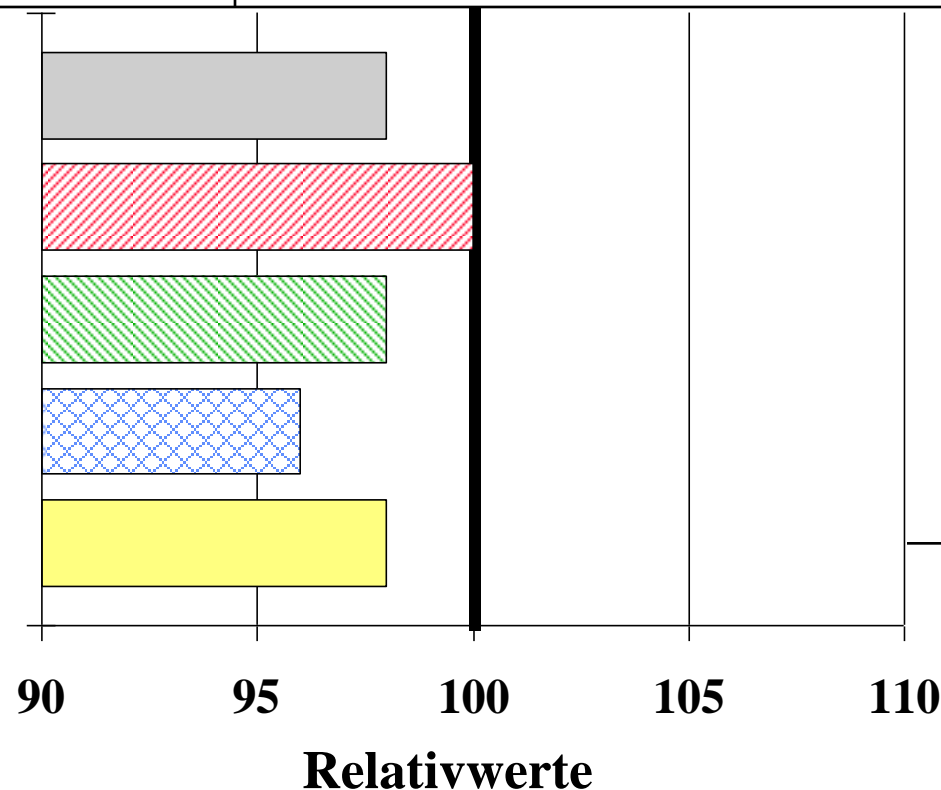
GJ NEL/ha

% Stärke

dt TM/ha

% TS Ges.

dt Stärke/ha



**BSA-Noten :**

- Stängel-  
fäule: 3
- Lager: 0
- Elos: 0
- Kälteempf.: 5

(Stand: 12.2011)