



# DKC 2864

**S 250      K 220**

Züchter: Dekalb c/o Monsanto Agrar  
Hybridform: Einfachhybride  
eingetragen (Land): 2006  
Versuchszeitraum: 2006 – 2008  
Anzahl Versuche: 10 (LSV)

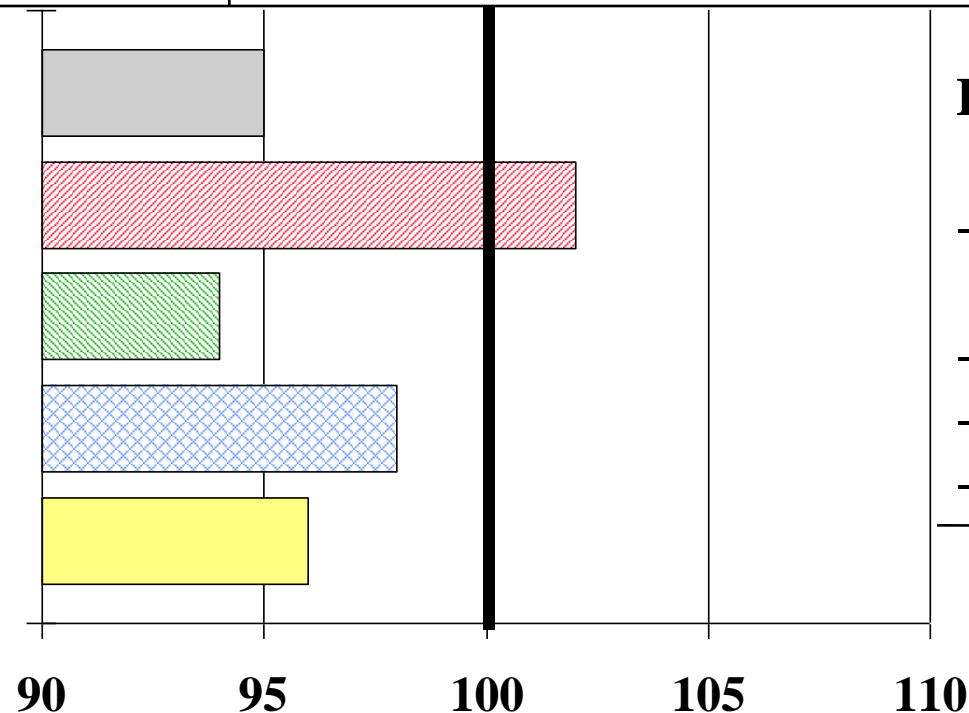
**GJ NEL/ha**

**% Stärke**

**dt TM/ha**

**% TS Ges.**

**dt Stärke/ha**



**BSA-Noten:**

- Stängel-  
fäule: 4
- Lager: 2
- Elos: 6
- Kälteempf.: 5

**Relativwerte**

(Stand: 09.2010)



# DKC 2788

**S 230      K 210**

Züchter: Dekalb c/o Monsanto Agrar  
Hybridform: Dreiweghybride  
eingetragen (Land): 2018 (Deutschland)  
Versuchszeitraum: 2018  
Anzahl Versuche: 4 (LSV)

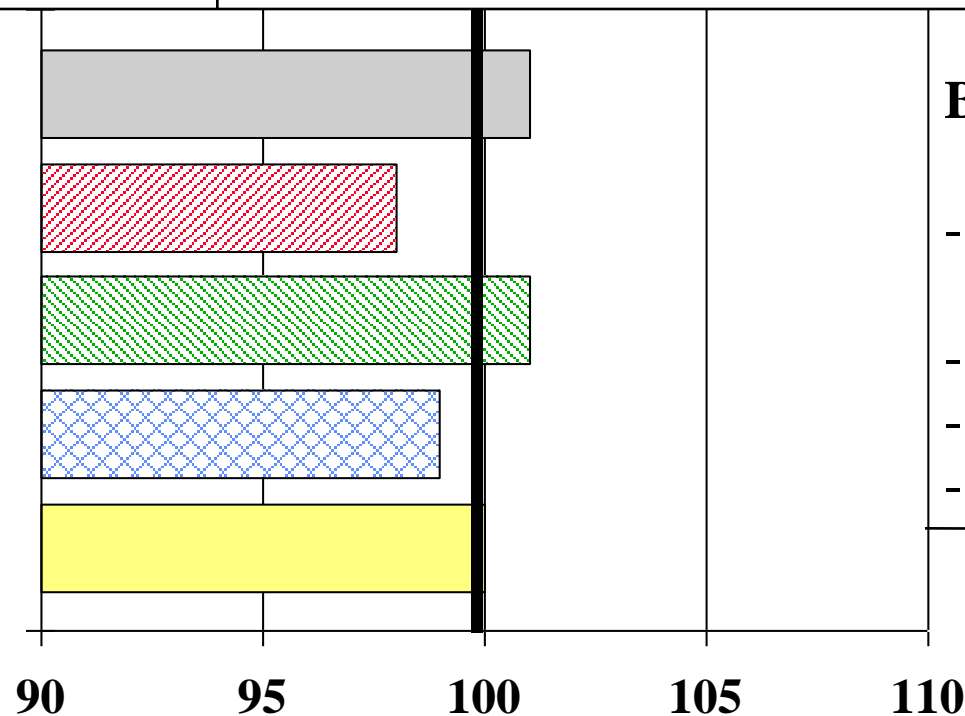
**GJ NEL/ha**

**% Stärke**

**dt TM/ha**

**% TS Ges.**

**dt Stärke/ha**



## BSA-Noten:

- Stängel-  
fäule: 2
- Lager: 3
- Elos: 4
- Kälteempf.: 0

**Relativwerte**

(Stand: 11.2018)



# DKC 2949

**S 230**

**K 220**

Züchter:

Dekalb c/o Monsanto Agrar

Hybridform:

Einfachhybride

eingetragen (Land): 2004 ( D )

Versuchszeitraum: 2004 – 2006

Anzahl Versuche: 7 (LSV)

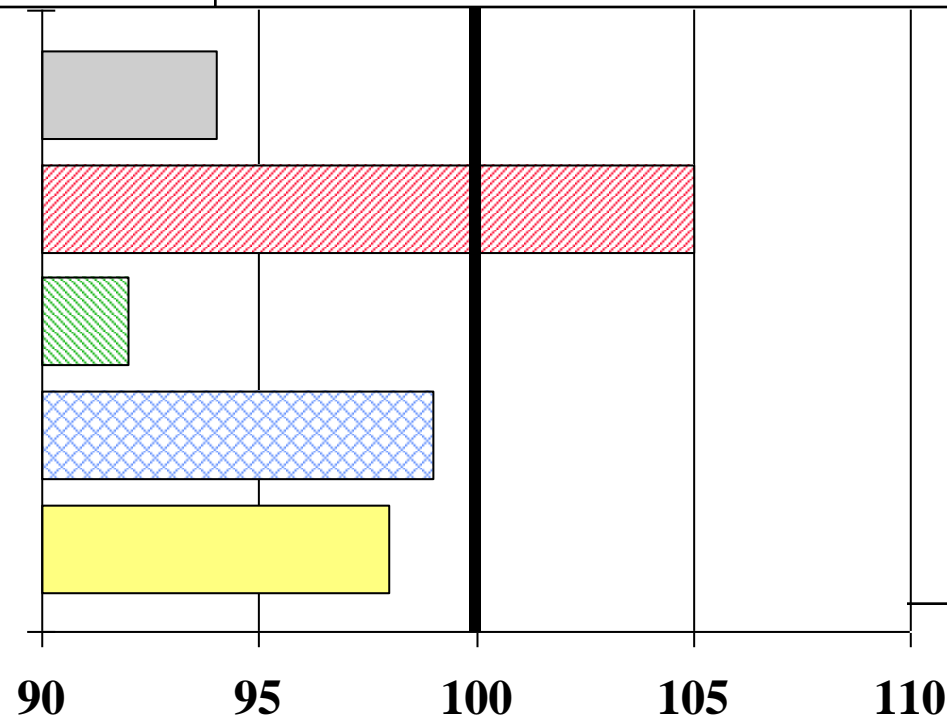
**GJ NEL/ha**

**% Stärke**

**dt TM/ha**

**% TS Ges.**

**dt Stärke/ha**



**BSA-Noten:**

- Stängel-  
fäule: 4
- Lager: 2
- Elos: 6
- Kälteempf.: 5

**Relativwerte**

(Stand: 09.2010)



# DKC 2960

**S 250    K 240**

Züchter: Dekalb c/o Monsanto Agrar  
Hybridform: Einfachhybride  
eingetragen (Land): 2006 (D)  
Versuchszeitraum: 2006 – 2008  
Anzahl Versuche: 10 (LSV)

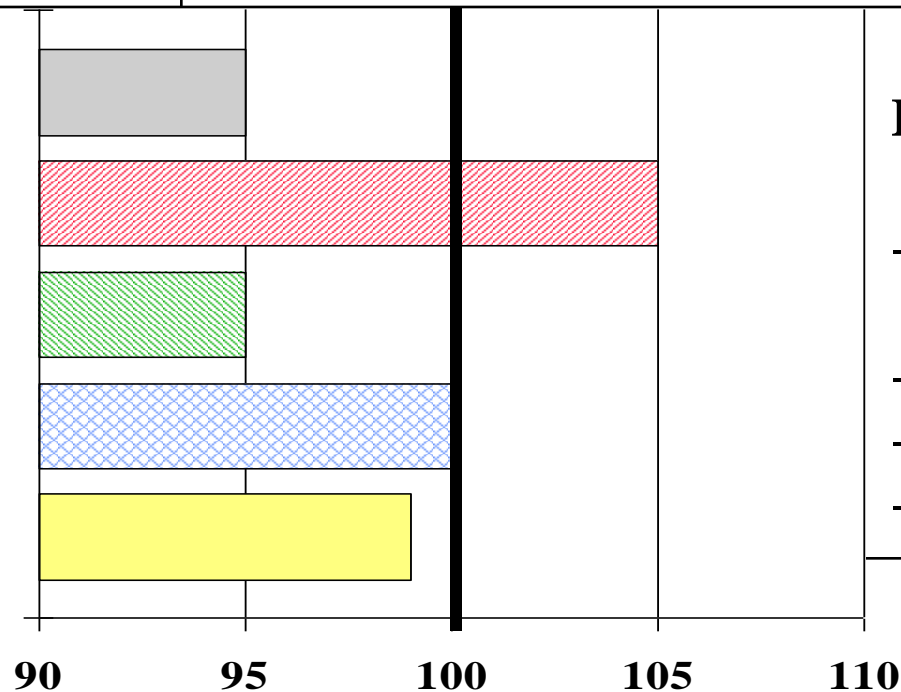
**GJ NEL/ha**

**% Stärke**

**dt TM/ha**

**% TS Ges.**

**dt Stärke/ha**



**BSA-Noten:**

- Stängel-  
fäule: 3
- Lager: 2
- Elos: 5
- Kälteempf.: 6

**Relativwerte**

(Stand: 09.2010)



# DKC 3341

**S 250      K 240**

Züchter: Dekalb c/o Monsanto Agrar  
Hybridform: Einfachhybride  
eingetragen (Land): 2014 ( D )  
Versuchszeitraum: 2014 - 2016  
Anzahl Versuche: 11 (LSV)

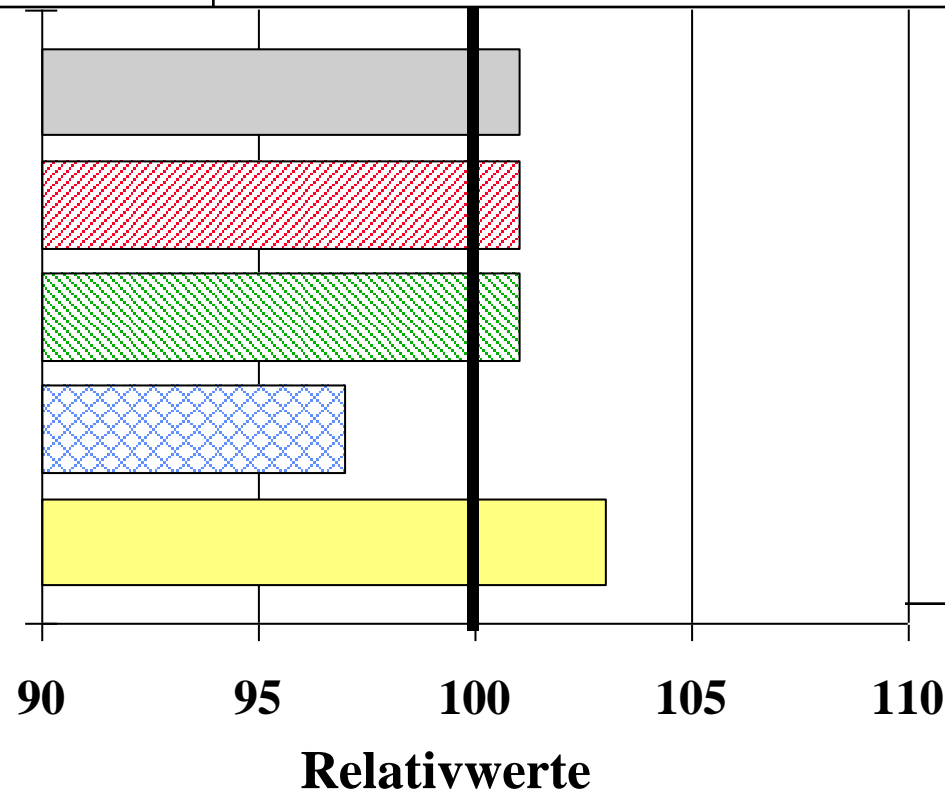
**GJ NEL/ha**

**% Stärke**

**dt TM/ha**

**% TS Ges.**

**dt Stärke/ha**



**BSA-Noten:**

- Stängel-  
fäule: 2
- Lager: 3
- Elos: 5
- Kälteempf.: 4

(Stand: 11.2016)



# DKC 3472

**S 250**

**K 250**

Züchter:

Dekalb c/o Monsanto Agrar

Hybridform:

Einfachhybride

eingetragen (Land): 2006 (D)

Versuchszeitraum: 2007 – 2008

Anzahl Versuche: 7 (LSV)

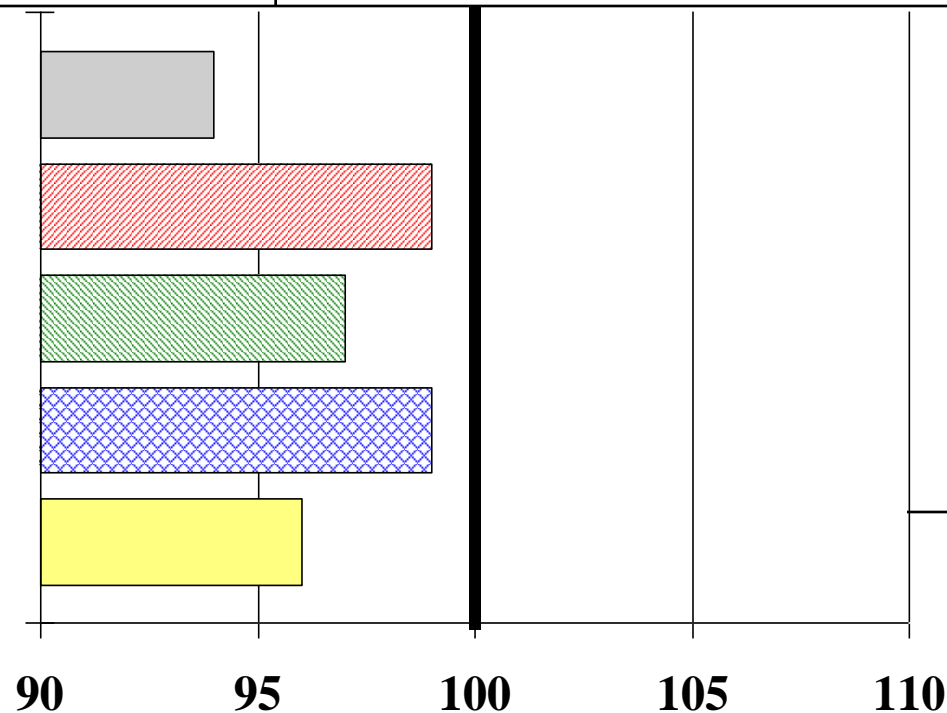
**GJ NEL/ha**

**% Stärke**

**dt TM/ha**

**% TS Ges.**

**dt Stärke/ha**



BSA-Noten:

- Stängel-  
fäule: 3
- Lager: 2
- Elos: 4
- Kälteempf.: 4

**Relativwerte**

(Stand: 09.2010)



# Embelixx

**S 250**

**K 250**

Züchter:

RAGT Saaten GmbH

Hybridform:

Dreiweghybride

eingetragen (Land): 2012 (NL)

Versuchszeitraum: 2014

Anzahl Versuche: 4 (LSV)

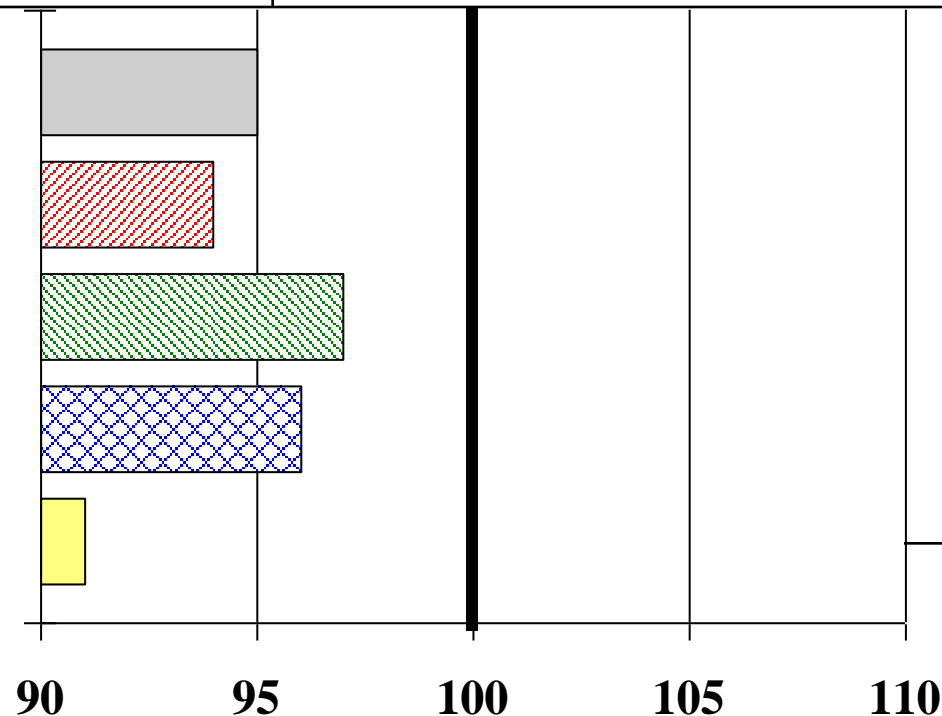
**GJ NEL/ha**

**% Stärke**

**dt TM/ha**

**% TS Ges.**

**dt Stärke/ha**



**BSA-Noten:**

- Stängel-  
fäule: 3
- Lager: 4
- Elos: 5
- Kälteempf.: 5

**Relativwerte**

(Stand: 01.2014)



# *ES Albatros*

**S 250    K 240**

Züchter: Euralis Saaten GmbH  
Hybridform: Einfachhybride  
eingetragen (Land): 2012 (D)  
Versuchszeitraum: 2012 - 2014  
Anzahl Versuche: 8 (LSV)

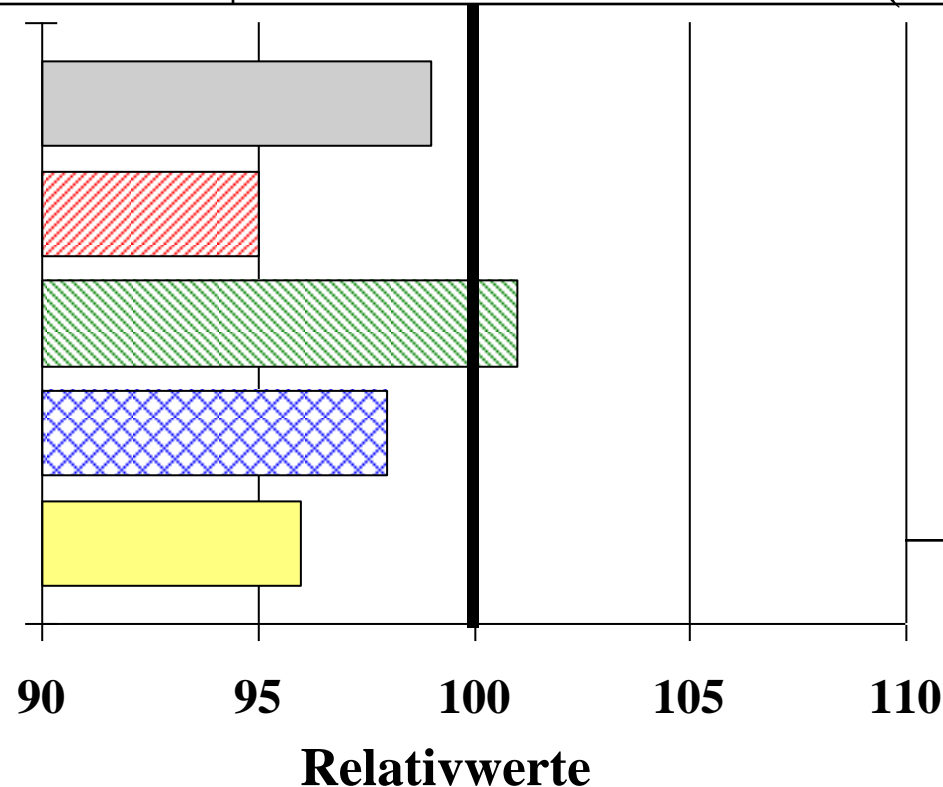
**GJ NEL/ha**

**% Stärke**

**dt TM/ha**

**% TS Ges.**

**dt Stärke/ha**



**BSA-Noten:**

- Stängel-  
fäule: 2
- Lager: 4
- Elos: 5
- Kälteemp.: 5

(Stand: 11.2014)





# *ES Amulet*

**S 250 K 230**

Züchter: Euralis Saaten GmbH  
Hybridform: Einfachhybride  
eingetragen (Land): 2015 (D)  
Versuchszeitraum: 2015, 2016 u. 2018  
Anzahl Versuche: 12 (LSV)

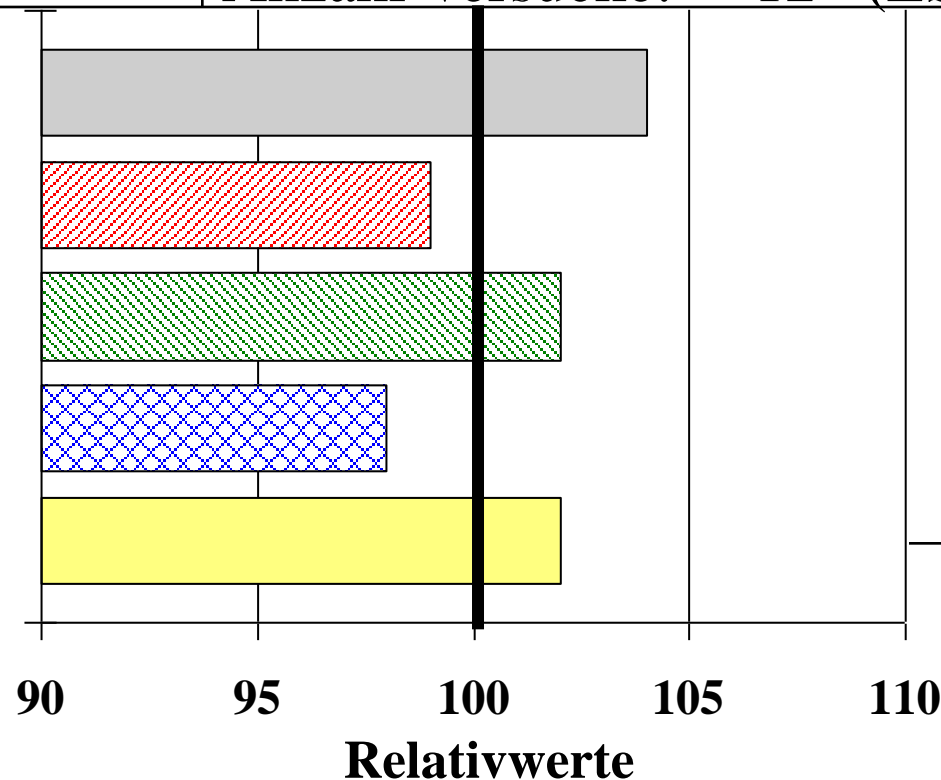
**GJ NEL/ha**

**% Stärke**

**dt TM/ha**

**% TS Ges.**

**dt Stärke/ha**



## **BSA-Noten:**

- Stängel-  
fäule: 2
- Lager: 2
- Elos: 6
- Kälteempf.: 5



# *ES Bombastic*

**S 240**

**K 220**

Züchter: Euralis Saaten GmbH  
Hybridform: Einfachhybride  
eingetragen (Land): 2007 (D)  
Versuchszeitraum: 2008 - 2010  
Anzahl Versuche: 12 (LSV)

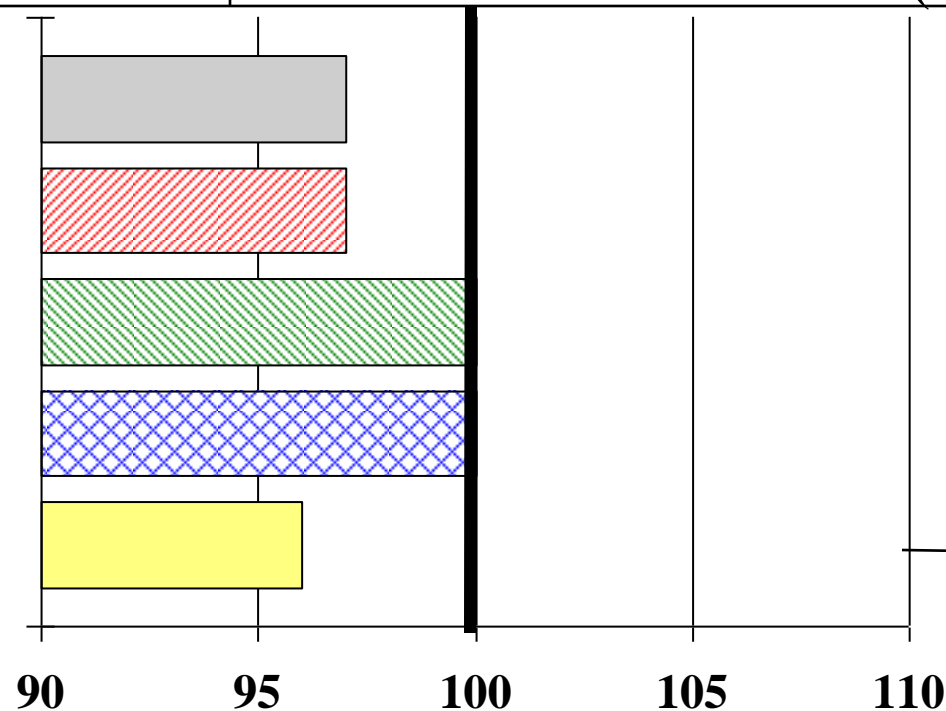
**GJ NEL/ha**

**% Stärke**

**dt TM/ha**

**% TS Ges.**

**dt Stärke/ha**



**BSA-Noten:**

- Stängel-  
fäule: 4
- Lager: 3
- Elos: 4
- Kälteempf.: 4

**Relativwerte**

(Stand: 12.2010)



# *ES Crossman*

**S 250 K 220**

Züchter: Euralis Saaten GmbH  
Hybridform: Einfachhybride  
eingetragen (Land): 2015 (D)  
Versuchszeitraum: 2016  
Anzahl Versuche: 4 (LSV)

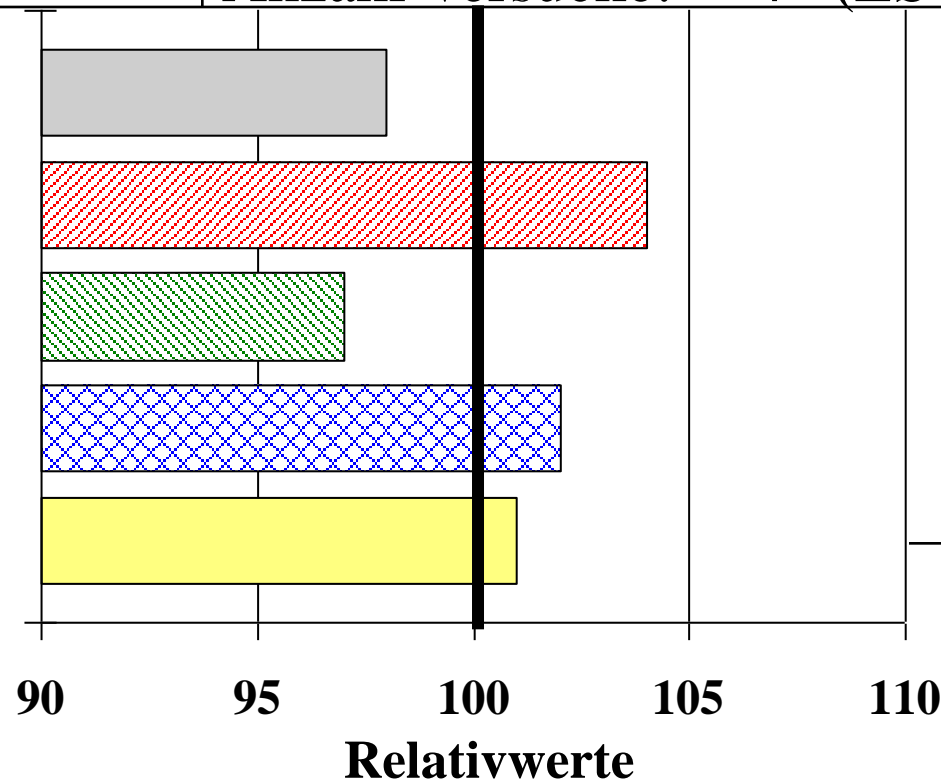
**GJ NEL/ha**

**% Stärke**

**dt TM/ha**

**% TS Ges.**

**dt Stärke/ha**



## BSA-Noten:

- Stängel-  
fäule: 3
- Lager: 0
- Elos: 0
- Kälteempf.: 5



# ES Flex

**S 240    K 220**

Züchter: Euralis Saaten GmbH  
Hybridform: Einfachhybride  
eingetragen (Land): 2007 (F)  
Versuchszeitraum: 2007  
Anzahl Versuche: 2 (EUP)

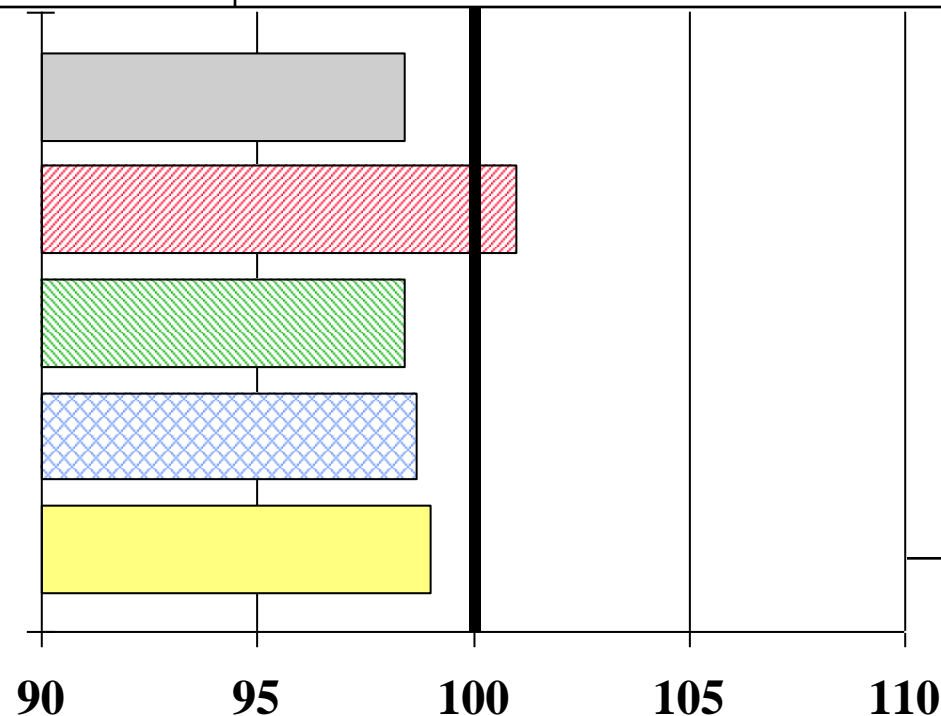
**GJ NEL/ha**

**% Stärke**

**dt TM/ha**

**% TS Ges.**

**dt Stärke/ha**



**BSA-Noten:**

- Stängel-  
fäule: 0
- Lager: 3
- Elos: 5
- Kälteempf.: 4

**Relativwerte**

(Stand: 09.2010)



# ES Frenetic

**S 250    K 220**

Züchter: Euralis Saaten GmbH  
Hybridform: Einfachhybride  
eingetragen (Land): 2004 (B)  
Versuchszeitraum: 2004 – 2005  
Anzahl Versuche: 2 (EUP)

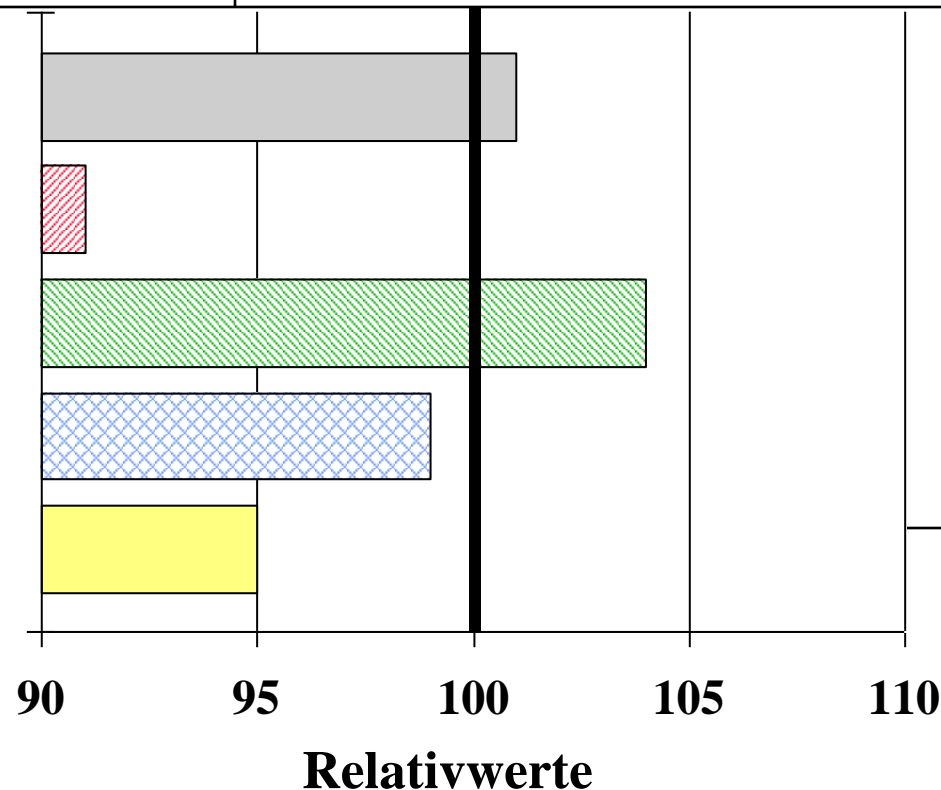
**GJ NEL/ha**

**% Stärke**

**dt TM/ha**

**% TS Ges.**

**dt Stärke/ha**



**BSA-Noten:**

- Stängel-  
fäule: 2
- Lager: 3
- Elos: 4
- Kälteempf.: 5



# ES Joker

**S 250    K 240**

Züchter: Euralis Saaten GmbH  
Hybridform: Einfachhybride  
eingetragen (Land): 2018 (D)  
Versuchszeitraum: 2018  
Anzahl Versuche: 4 (LSV)

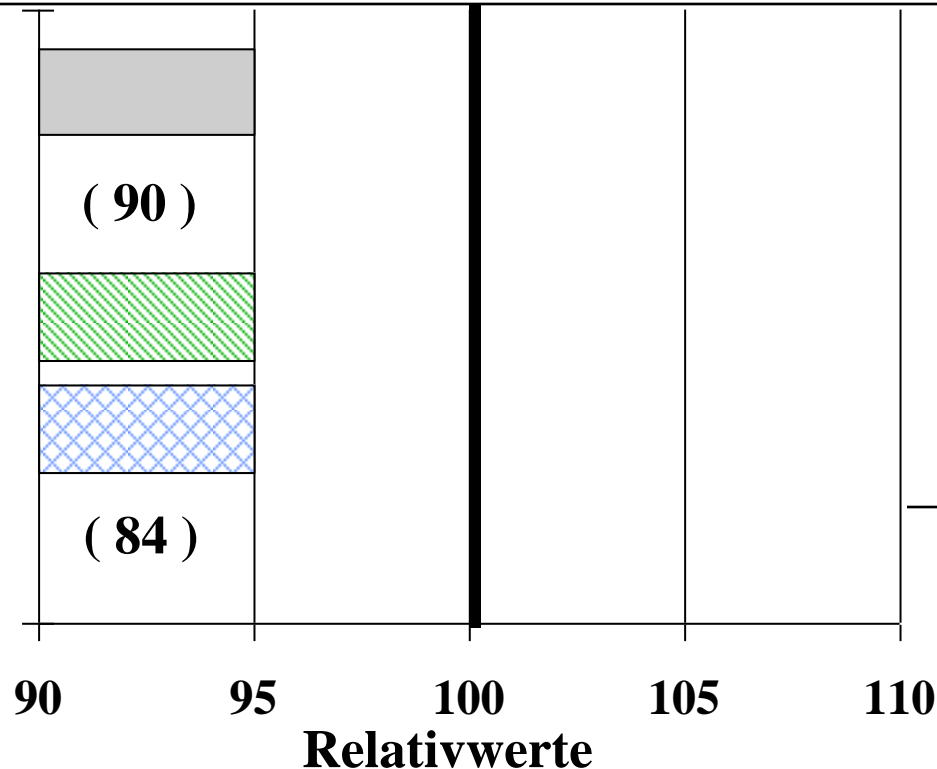
**GJ NEL/ha**

**% Stärke**

**dt TM/ha**

**% TS Ges.**

**dt Stärke/ha**



**BSA-Noten:**

- Stängel-  
fäule: 3
- Lager: 6
- Elos: 5
- Kälteempf.: 0

(Stand: 11.2018)



# *ES Makila*

**S 240 K 230**

Züchter: Euralis Saaten GmbH  
Hybridform: Einfachhybride  
eingetragen (Land): 2006 (F)  
Versuchszeitraum: 2008 - 2010  
Anzahl Versuche: 12 (LSV)

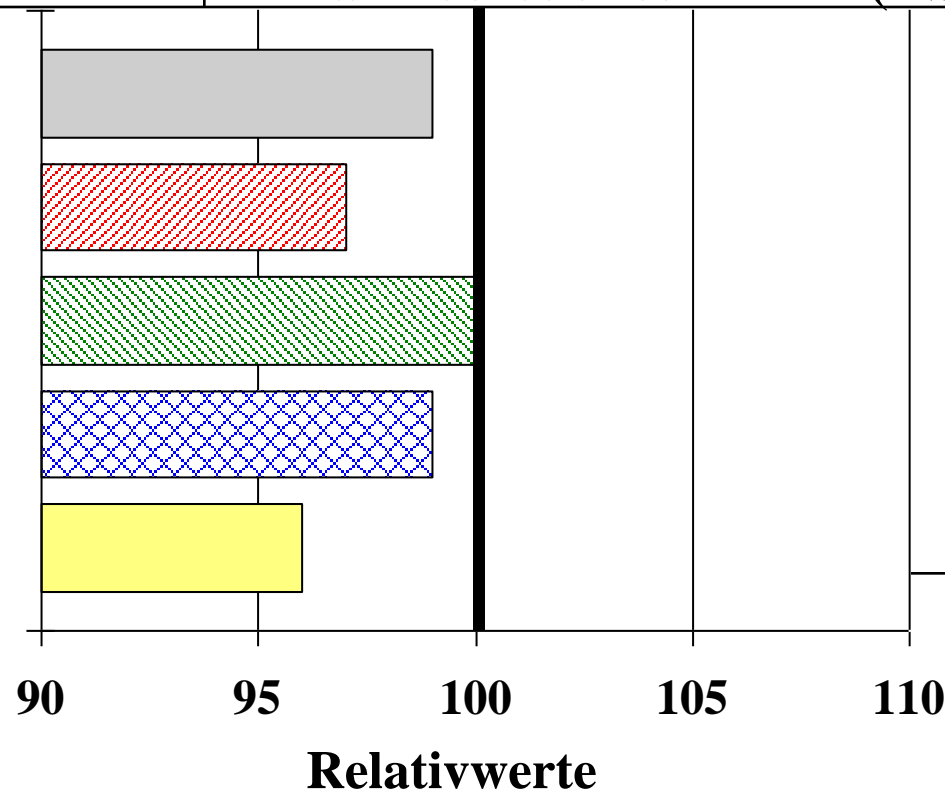
**GJ NEL/ha**

**% Stärke**

**dt TM/ha**

**% TS Ges.**

**dt Stärke/ha**



## BSA-Noten:

- Stängel-  
fäule: 0
- Lager: 2
- Elos: 5
- Kälteempf.: 4



# *ES Metronom*

**S 240 K 240**

Züchter: Euralis Saaten GmbH  
Hybridform: Einfachhybride  
eingetragen (Land): 2014 (D)  
Versuchszeitraum: 2014 - 2016  
Anzahl Versuche: 11 (LSV)

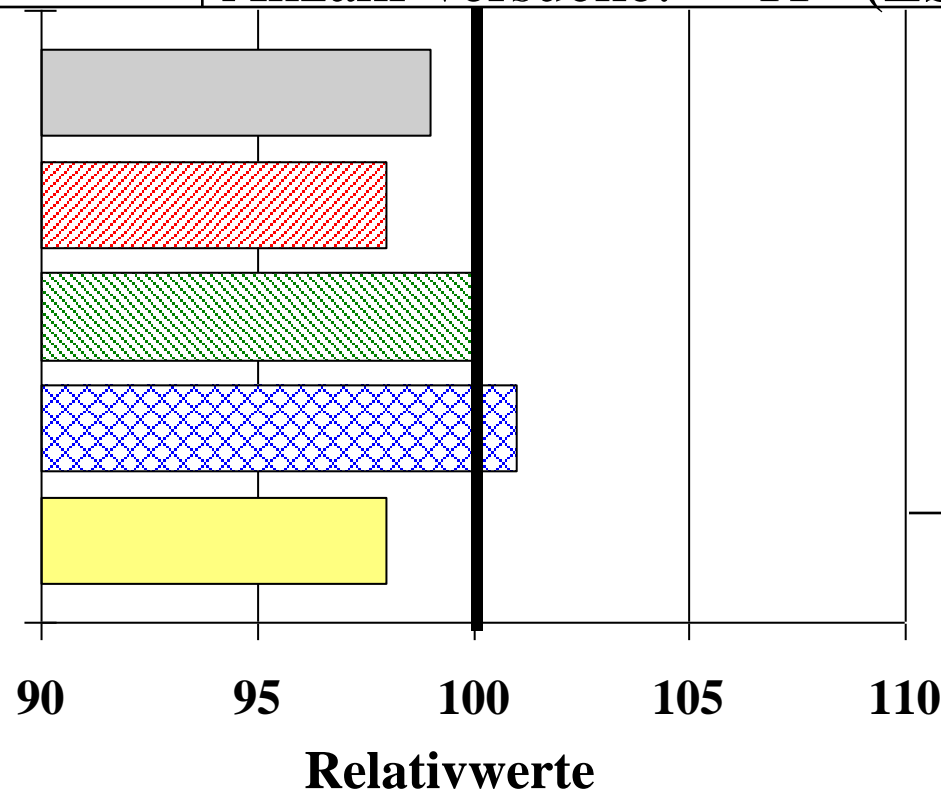
**GJ NEL/ha**

**% Stärke**

**dt TM/ha**

**% TS Ges.**

**dt Stärke/ha**



## BSA-Noten:

- Stängel-  
fäule: 2
- Lager: 3
- Elos: 5
- Kälteempf.: 5





# *ES Tempus*

**S 250**

**K 240**

Züchter:

Euralis Saaten GmbH

Hybridform:

Einfachhybride

eingetragen (Land): 2009 (D)

Versuchszeitraum: 2009

Anzahl Versuche: 4 (LSV)

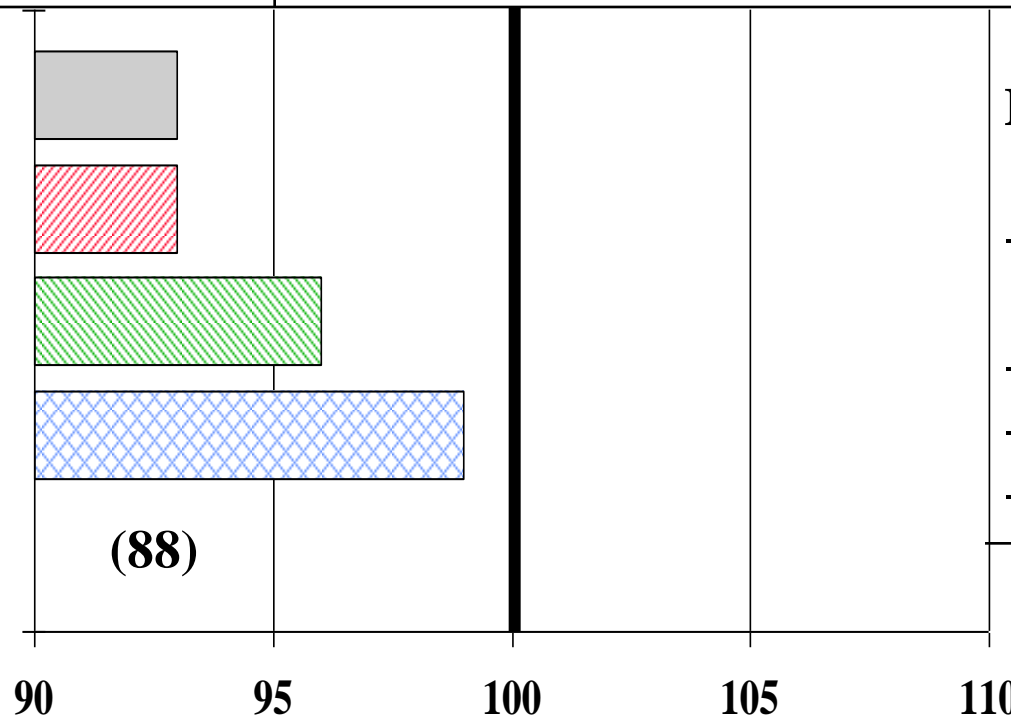
**GJ NEL/ha**

**% Stärke**

**dt TM/ha**

**% TS Ges.**

**dt Stärke/ha**



**BSA-Noten:**

- Stängel-  
fäule: 2
- Lager: 2
- Elos: 5
- Kälteempfang: 5

**Relativwerte**

(Stand: 09.2010)



# ES Tourmaline

**S 240 K --**

Züchter: Euralis Saaten GmbH  
Hybridform: Einfachhybride  
eingetragen (Land): 2018 (D)  
Versuchszeitraum: 2018  
Anzahl Versuche: 4 (LSV)

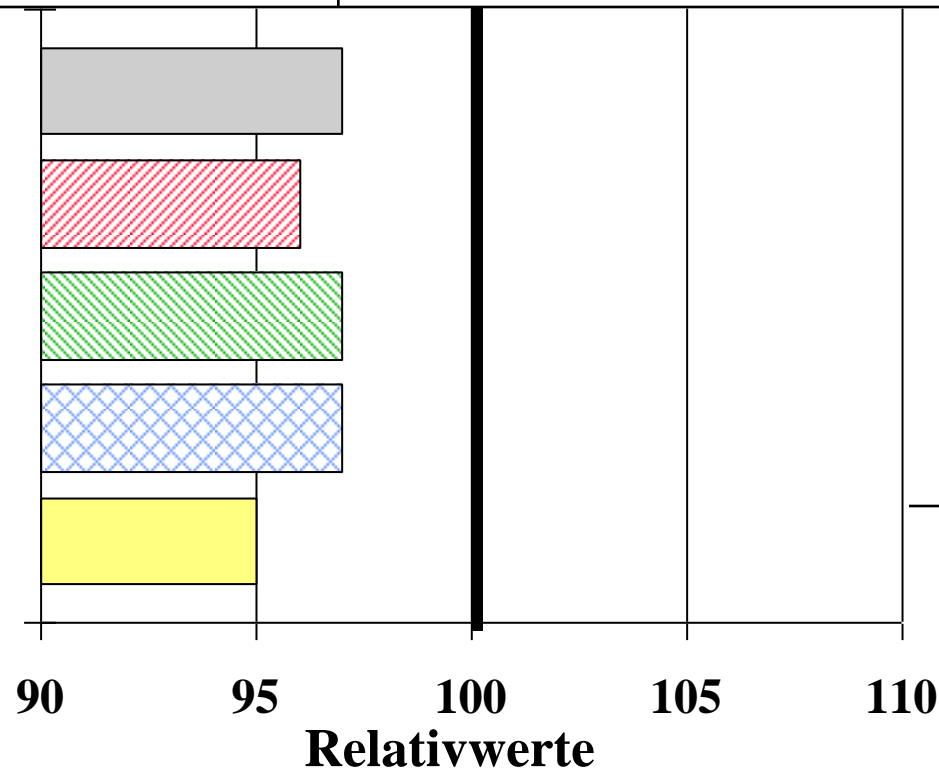
**GJ NEL/ha**

**% Stärke**

**dt TM/ha**

**% TS Ges.**

**dt Stärke/ha**



**BSA-Noten:**

- Stängel-  
fäule: 0
- Lager: 3
- Elos: 5
- Kälteempf.: 0

(Stand: 11.2018)



# *ES Turbo*

**ca. S 240 ca. K 240**

Züchter: Euralis Saaten GmbH  
Hybridform: Einfachhybride  
eingetragen (Land): 2007 (A)  
Versuchszeitraum: 2009  
Anzahl Versuche: 2 (EUP)

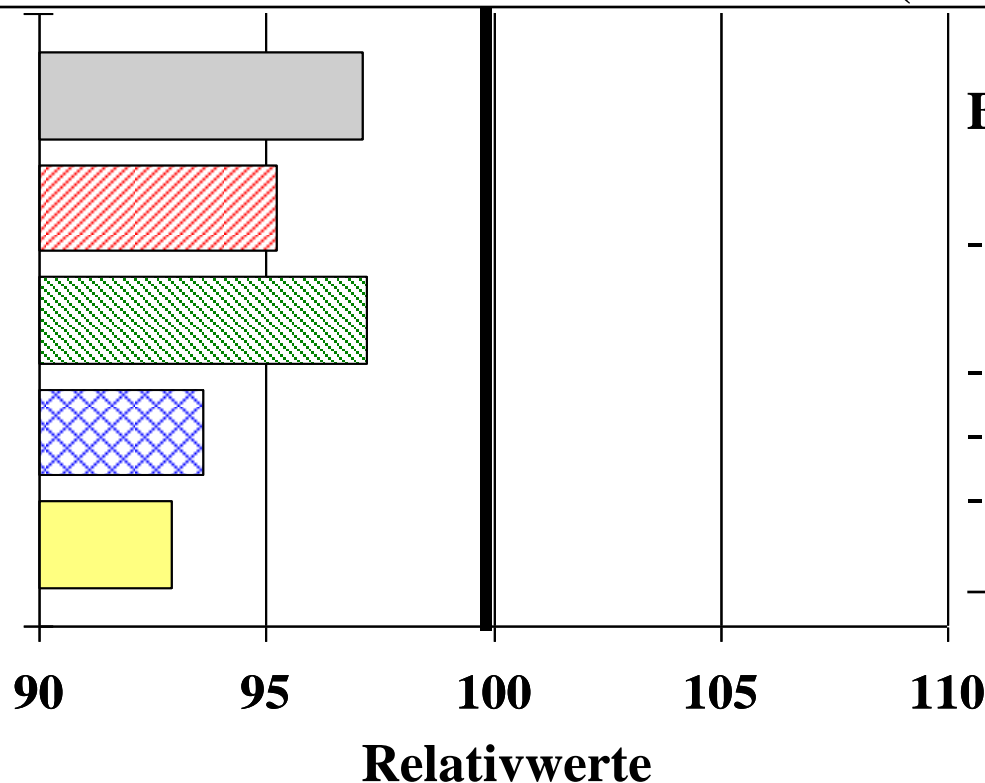
**GJ NEL/ha**

**% Stärke**

**dt TM/ha**

**% TS Ges.**

**dt Stärke/ha**



**BSA-Noten:**

- Stängel-  
fäule: 0
- Lager: 2
- Elos: 5
- Kälteempf: 4



# Eurostar

ca. S 240 ca. K 230

Züchter:

Euralis Saaten

Hybridform:

Einfachhybride

eingetragen (Land): 1999 (A)

Versuchszeitraum: 2003 – 2005

Anzahl Versuche: 10 (LSV)

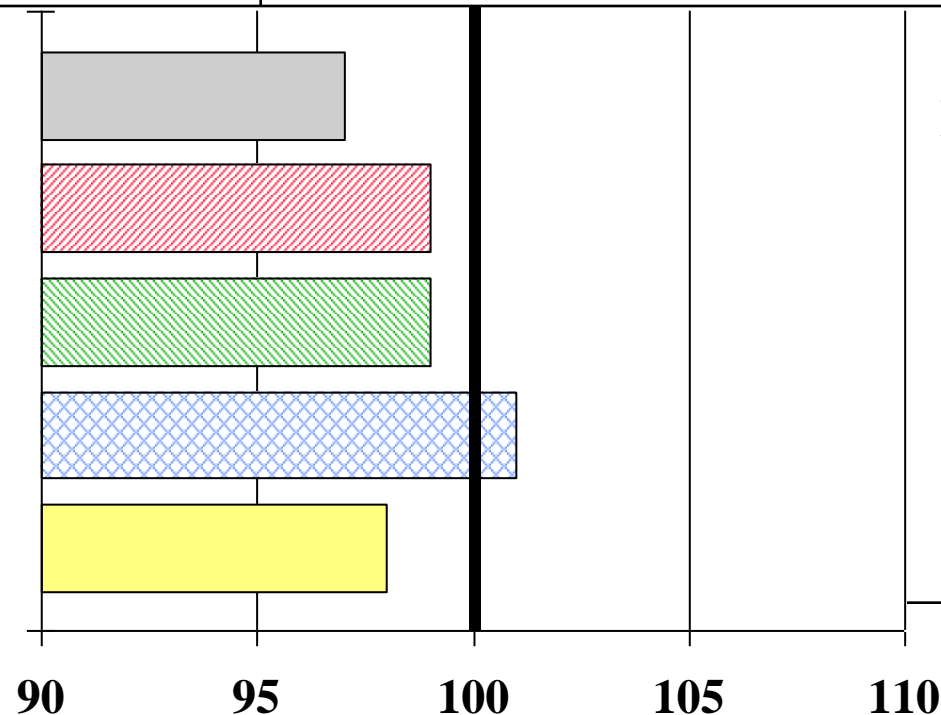
GJ NEL/ha

% Stärke

dt TM/ha

% TS Ges.

dt Stärke/ha



BSA-Noten:

- Stängel-  
fäule: 3
- Lager: 3
- Elos: 5
- Kälteempf.: 5

Relativwerte

(Stand: 09.2010)