



Barros

S 250 K --

Züchter: KWS Mais GmbH
Hybridform: Einfachhybride
eingetragen (Land): 2010 (D)
Versuchszeitraum: 2012 - 2014
Anzahl Versuche: 8 (LSV)

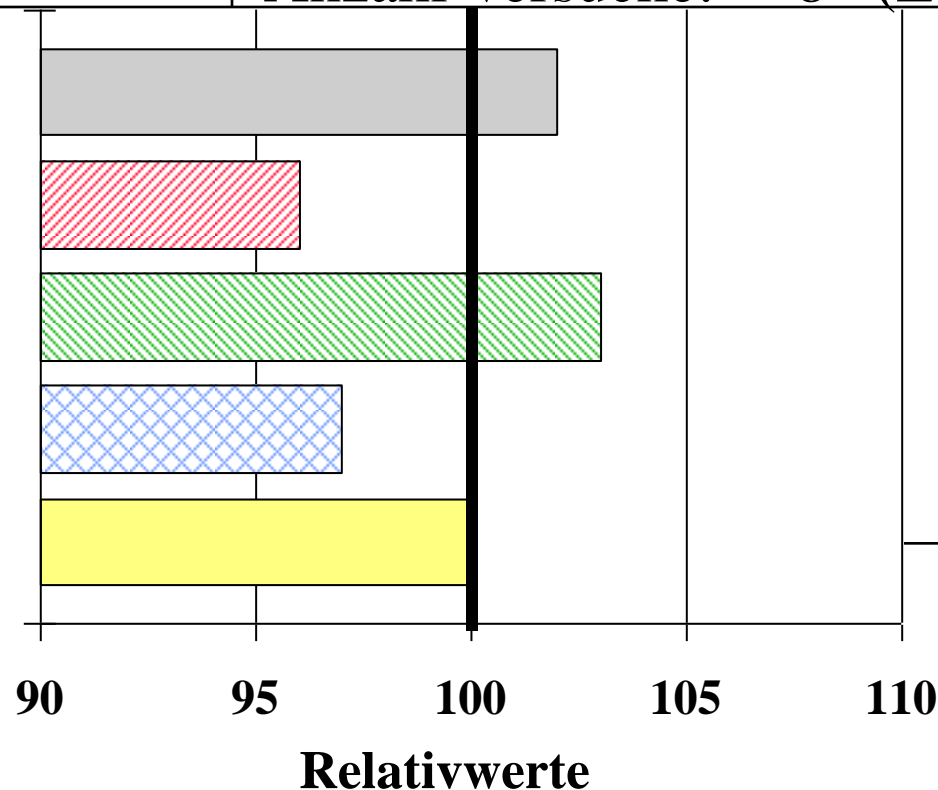
GJ NEL/ha

% Stärke

dt TM/ha

% TS Ges.

dt Stärke/ha



BSA-Noten:

- Stängel-
fäule: 0
- Lager: 3
- Elos: 4
- Kälteempf.: 4



Benedictio KWS

S 230 K 230

Züchter: KWS Saat SE
Hybridform: Einfachhybride
eingetragen (Land): 2016 (D)
Versuchszeitraum: 2016 u. 2018
Anzahl Versuche: 8 (LSV)

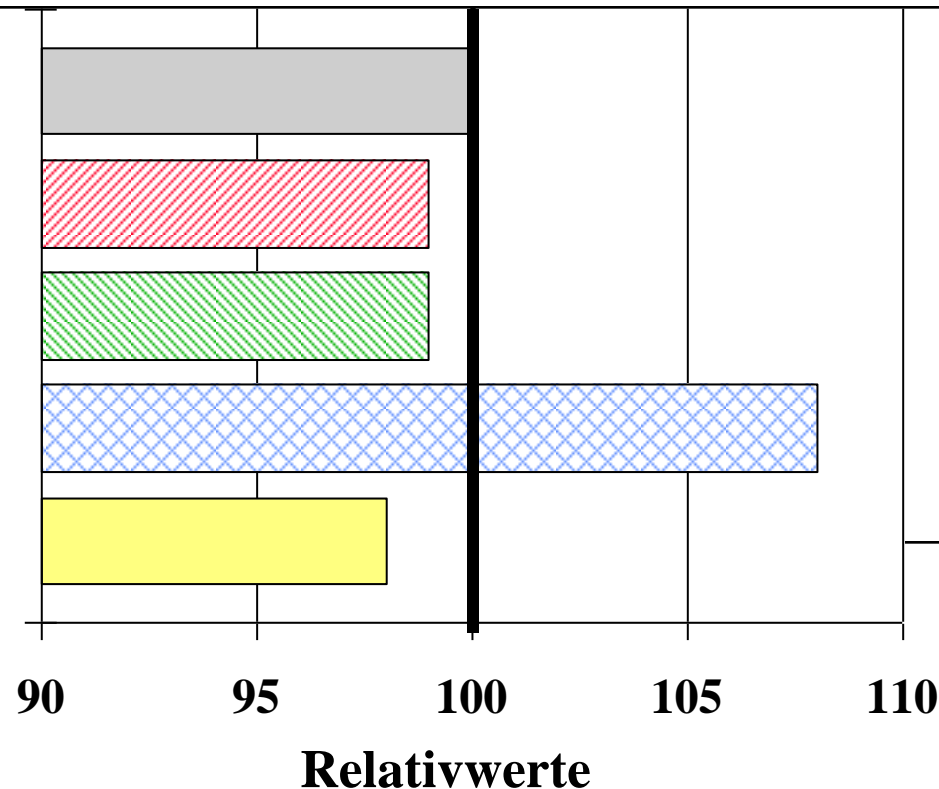
GJ NEL/ha

% Stärke

dt TM/ha

% TS Ges.

dt Stärke/ha



BSA-Noten:

- Stängel-
fäule: 3
- Lager: 4
- Elos: 6
- Kälteempf.: 4

(Stand: 11.2018)



Bredero

S 240 ca. K 230

Züchter: Saaten-Union GmbH
Hybridform: Dreiweghybride
eingetragen (Land): 2007 (NL)
Versuchszeitraum: 2007 – 2008
Anzahl Versuche: 2 (EUP)

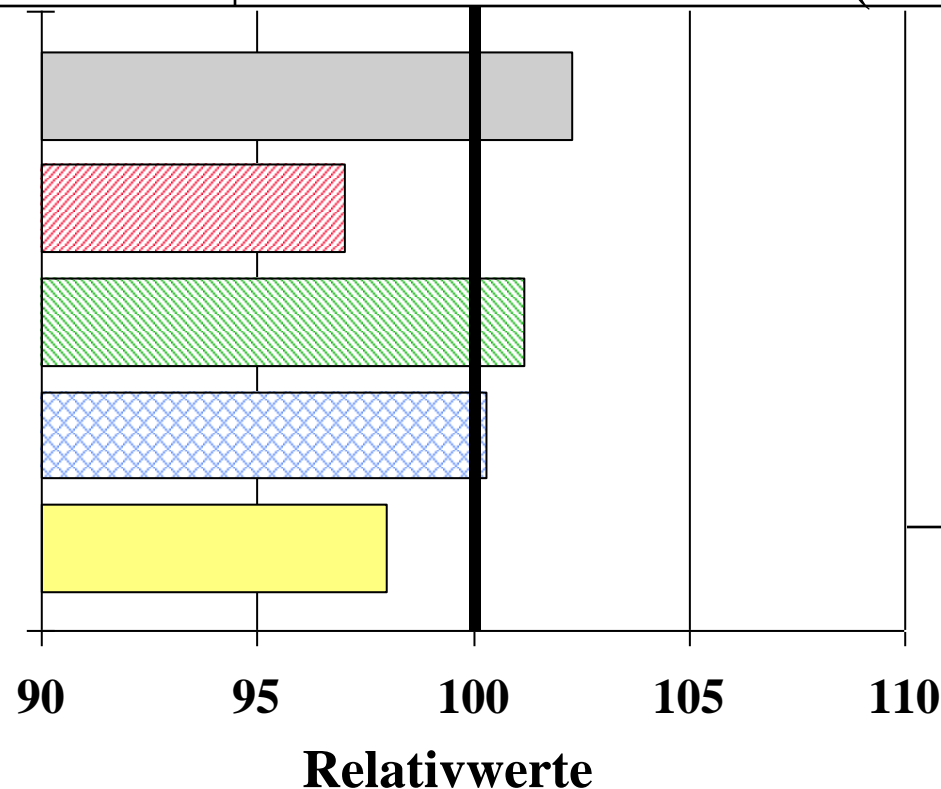
GJ NEL/ha

% Stärke

dt TM/ha

% TS Ges.

dt Stärke/ha



BSA-Noten:

- Stängel-
fäule: 0
- Lager: 4
- Elos: 6
- Kälteempf.: 0



Cadet

ca. S 250 K 250

Züchter: I.G. Pflanzenzucht GmbH
Hybridform: Einfachhybride
eingetragen (Land): 2007 (F)
Versuchszeitraum: 2009
Anzahl Versuche: 1 (EUP)

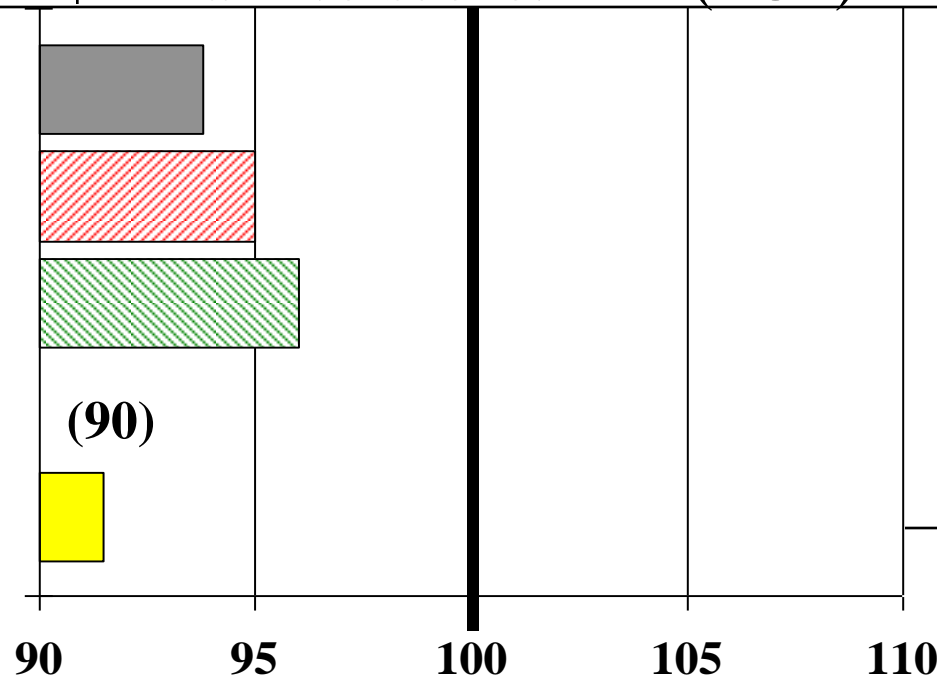
GJ NEL/ha

% Stärke

dt TM/ha

% TS Ges.

dt Stärke/ha



BSA- Noten:

- Stängel-
fäule: 4
- Lager: 0
- Elos: 0
- Kälteempf: 5

Relativwerte

(Stand: 01.2012)



Canon

S 230 K --

Züchter: Aga Saat-Mais
Hybridform: ohne Zuordnung
eingetragen (Land): 2007 (B)
Versuchszeitraum: 2009
Anzahl Versuche: 4 (LSV)

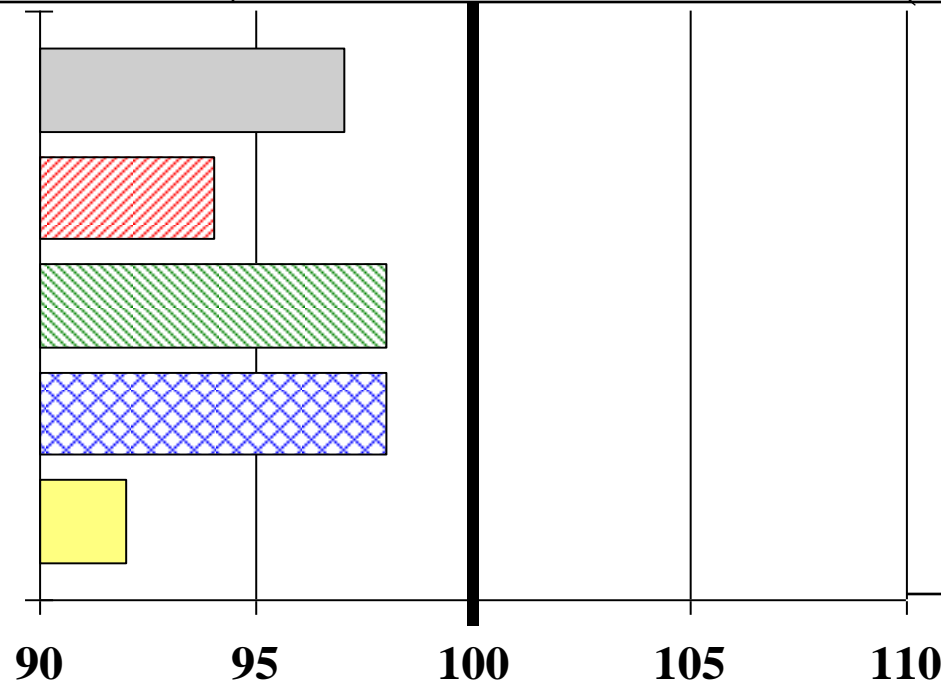
GJ NEL/ha

% Stärke

dt TM/ha

% TS Ges.

dt Stärke/ha



BSA-Noten:

- Stängel-
fäule: 0
- Lager: 5
- Elos: 5
- Kältemp.: 4

Relativwerte

(Stand: 09.2010)



Carolinio KWS

S 230 K --

Züchter: KWS Saat SE
Hybridform: Dreiweghybride
eingetragen (Land): 2013 (D)
Versuchszeitraum: 2014 - 2016
Anzahl Versuche: 11 (LSV)

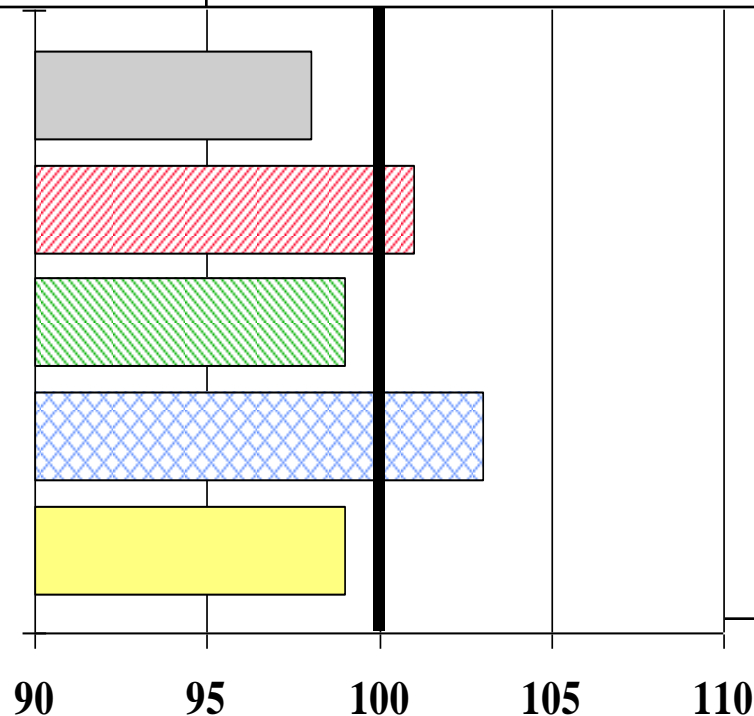
GJ NEL/ha

% Stärke

dt TM/ha

% TS Ges.

dt Stärke/ha



BSA-Noten:

- Stängel-
fäule: 0
- Lager: 3
- Elos: 5
- Kälteempf.: 5

Relativwerte

(Stand: 11.2016)



Charleen

S 240 K --

Züchter: LG c/o Limagrain GmbH
Hybridform: Einfachhybride
eingetragen (Land): 2016 (D)
Versuchszeitraum: 2016 u. 2018
Anzahl Versuche: 8 (LSV)

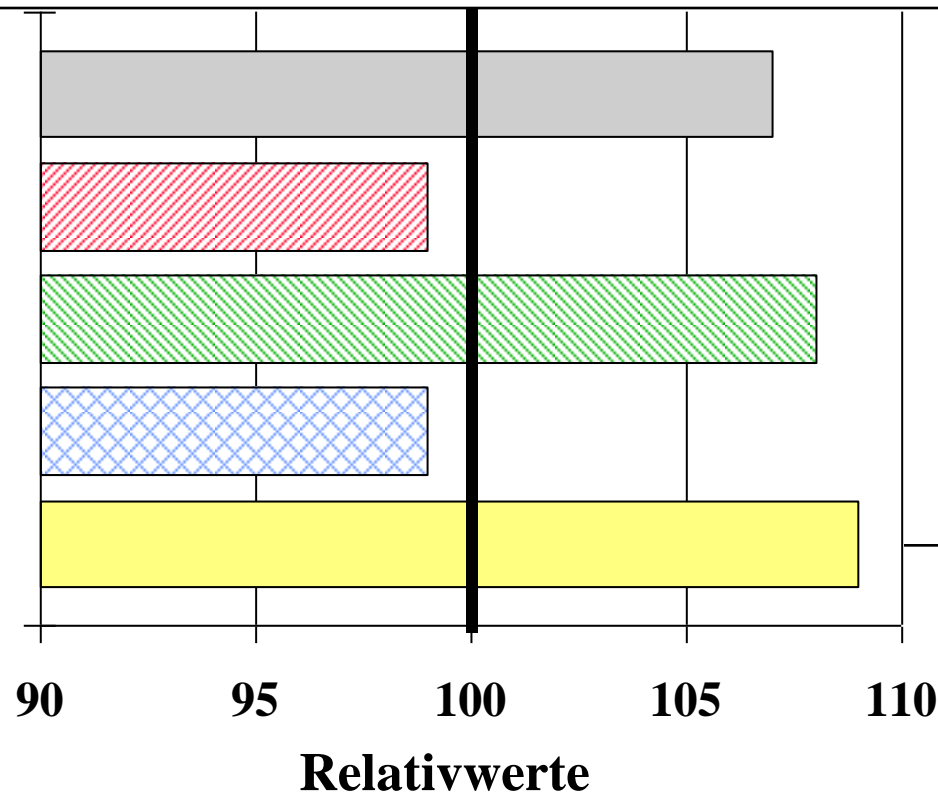
GJ NEL/ha

% Stärke

dt TM/ha

% TS Ges.

dt Stärke/ha



BSA-Noten:

- Stängel-
fäule: 0
- Lager: 4
- Elos: 5
- Kälteempf.: 4

(Stand: 11.2018)



Claudio

S 240 K 250

Züchter: Agromais GmbH
Hybridform: Einfachhybride
eingetragen (Land): 2013 (D)
Versuchszeitraum: 2015
Anzahl Versuche: 4 (LSV)

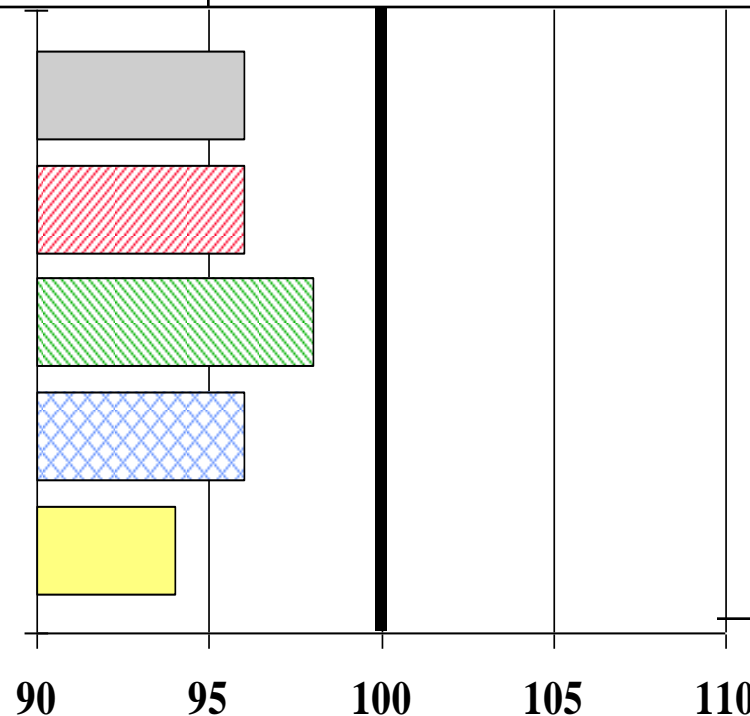
GJ NEL/ha

% Stärke

dt TM/ha

% TS Ges.

dt Stärke/ha



BSA-Noten:

- Stängel-
fäule: 3
- Lager: 0
- Elos: 0
- Kälteempf.: 4

Relativwerte

(Stand: 12.2015)



Clemente

S 230 ca. K 230

Züchter: Monsanto Agrar
Hybridform: Dreiweghybride
eingetragen (Land): 2005 (D)
Versuchszeitraum: 2007–2009
Anzahl Versuche: 11 (LSV)

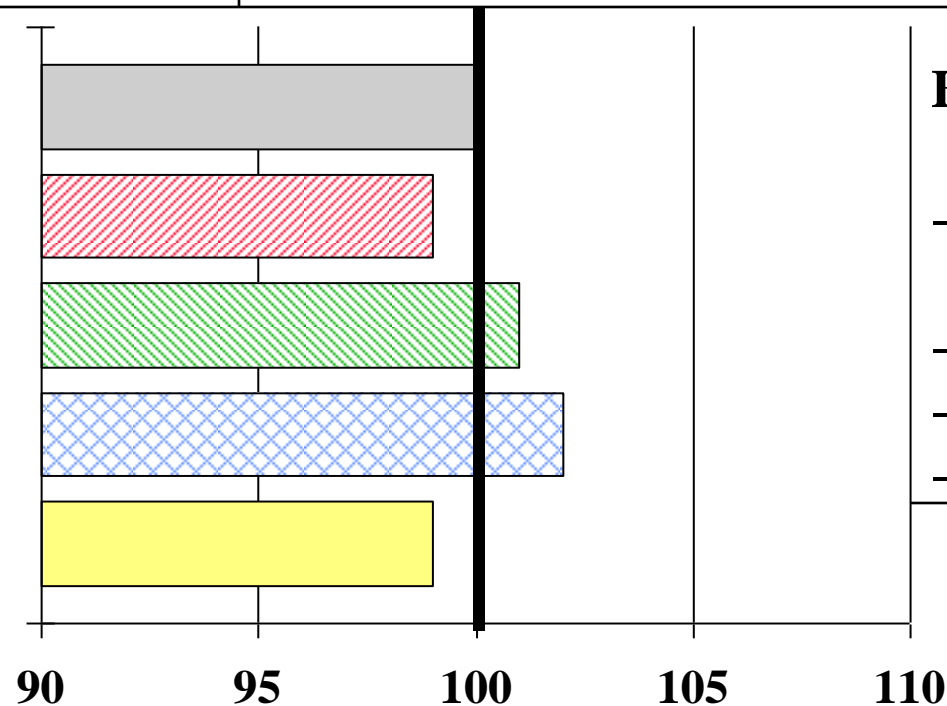
GJ NEL/ha

% Stärke

dt TM/ha

% TS Ges.

dt Stärke/ha



BSA-Noten:

- Stängel-
fäule: 0
- Lager 3
- Elos: 5
- Kälteempf.: 4

Relativwerte

(Stand: 09.2010)



Codiflu CS

ca. S 250 ca. K 250

Züchter:

Caussade Saaten GmbH

Hybridform:

Einfachhybride

eingetragen (Land): 2006 (F)

Versuchszeitraum: 2007

Anzahl Versuche: 1 (EUP)

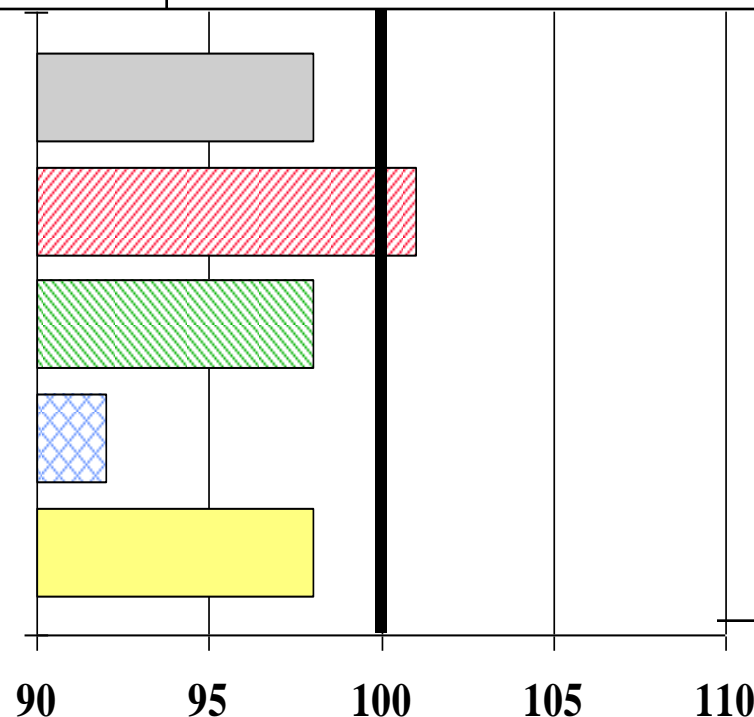
GJ NEL/ha

% Stärke

dt TM/ha

% TS Ges.

dt Stärke/ha



Leider sind keine
Einstufungen für
diese Sorte
verfügbar

Relativwerte

(Stand: 09.2010)



Coditop

ca. S 240 ca. K 250

Züchter: I.G.Pflanzenzucht GmbH
Hybridform: Dreifachhybride
eingetragen (Land): 2008 (SK)
Versuchszeitraum: 2009
Anzahl Versuche: 2 (EUP)

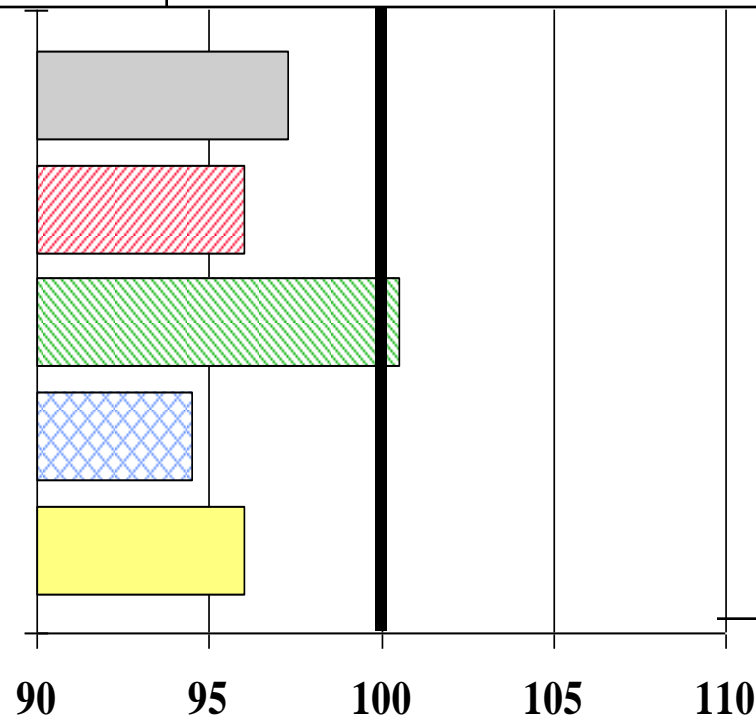
GJ NEL/ha

% Stärke

dt TM/ha

% TS Ges.

dt Stärke/ha



Leider sind keine
Einstufungen für
diese Sorte
verfügbar

Relativwerte

(Stand: 09.2010)



Coleen

S 250 K 250

Züchter: Deutsche Saatveredlung AG
Hybridform: Einfachhybride
eingetragen (Land): 2010 (F)
Versuchszeitraum: 2012
Anzahl Versuche: 3 LSV

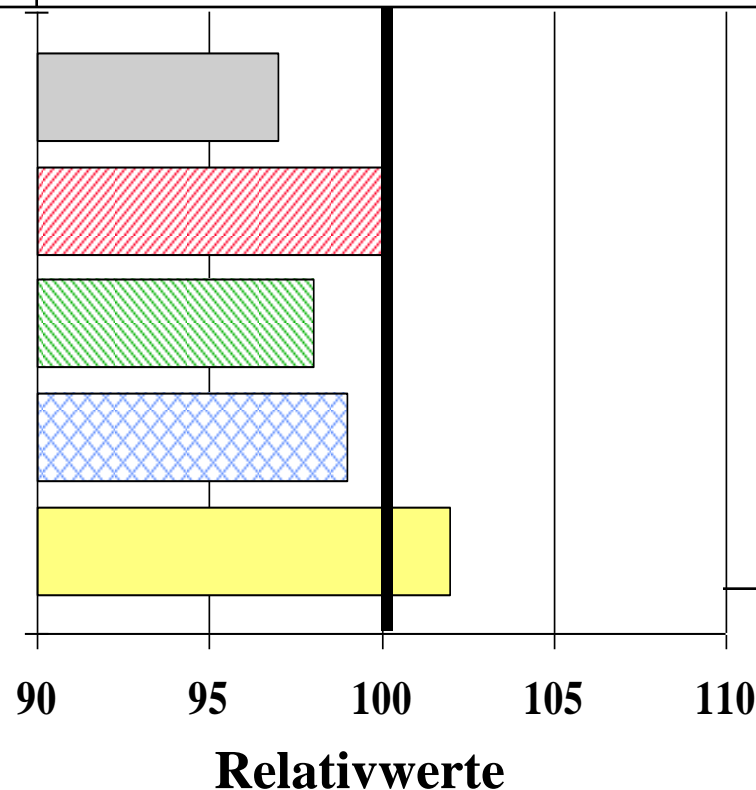
GJ NEL/ha

% Stärke

dt TM/ha

% TS Ges.

dt Stärke/ha



BSA-Noten:

- Stängel-
fäule: 4
- Lager: 2
- Elos: 5
- Kälteempf.: 4



Corfinio KWS

S 240 K --

Züchter: KWS Mais GmbH
Hybridform: Einfachhybride
eingetragen (Land): 2015 (D)
Versuchszeitraum: 2015, 2016 u. 2018
Anzahl Versuche: 12 (LSV)

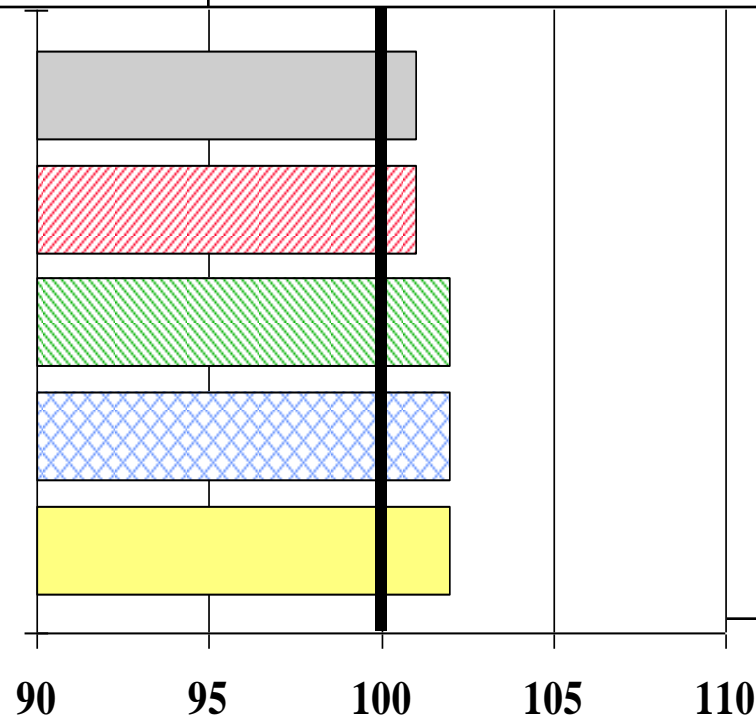
GJ NEL/ha

% Stärke

dt TM/ha

% TS Ges.

dt Stärke/ha



BSA-Noten:

- Stängel-
fäule: 0
- Lager: 5
- Elos: 5
- Kälteempf.: 4

Relativwerte

(Stand: 11.2018)



Coxximo

S 230 ca. K 230

Züchter:
Hybridform:
eingetragen (Land):
Versuchszeitraum:
Anzahl Versuche:

RAGT- Saaten
Einfachhybride
2003 (D)
2007 – 2009 (LSV)
9

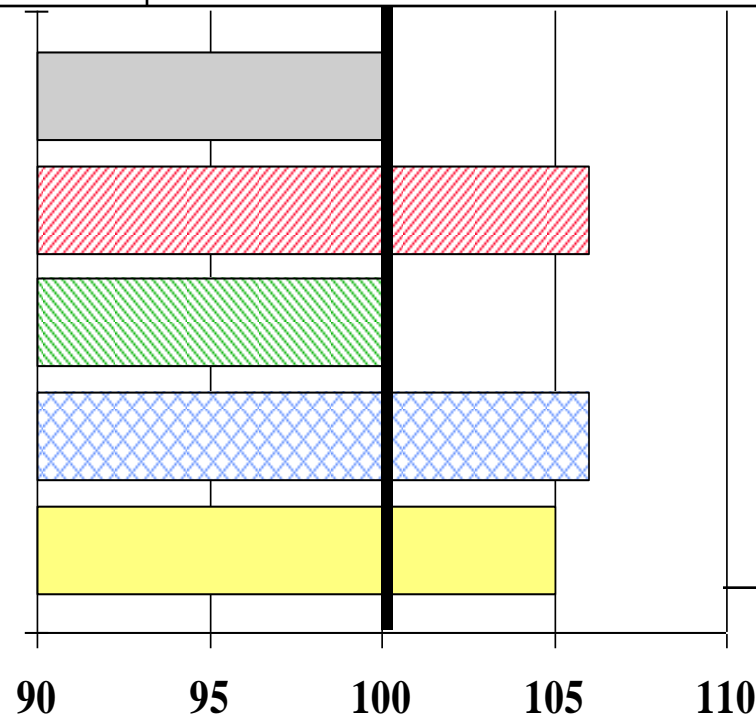
GJ NEL/ha

% Stärke

dt TM/ha

% TS Ges.

dt Stärke/ha



BSA-Noten:

- Stängel-
fäule: 0
- Lager: 3
- Elos: 5
- Kälteempf.: 5

Relativwerte

(Stand: 09.2010)