



Agro Janus

S 250 ca. K 250

Züchter: Agromais GmbH
Hybridform: Dreiweghybride
eingetragen (Land): 2016 (D)
Versuchszeitraum: 2016 u. 2018
Anzahl Versuche: 8 (LSV)

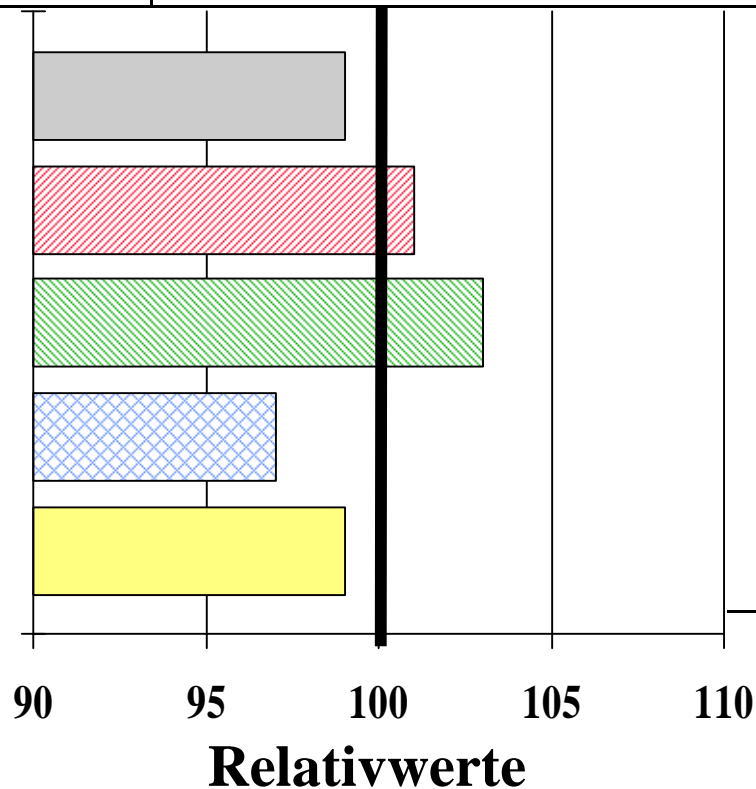
Stärkegehalt

% TS

dt TM/ha

Biogasausbeute

NEL/ kg rel



BSA-Noten:

- Stängel-
fäule: 0
- Lager: 3
- Elos: 5
- Kälteempf.: 4

(Stand: 11.2018)



Agro Polis

S 240 K --

Züchter: Agromais GmbH
Hybridform: Einfachhybride
eingetragen (Land): 2015 (D)
Versuchszeitraum: 2015, 2016 u. 2018
Anzahl Versuche: 12 (LSV)

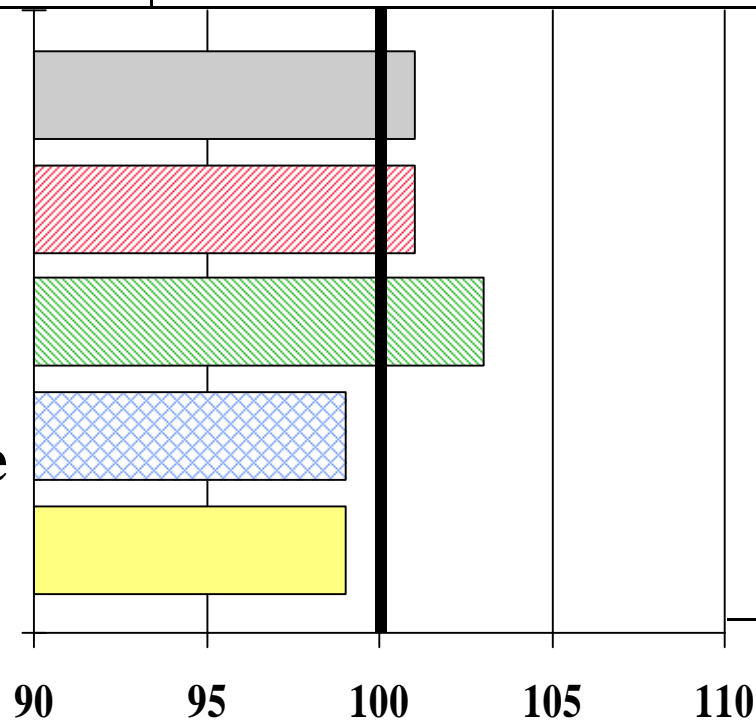
Stärkegehalt

% TS

dt TM/ha

Biogasausbeute

NEL/ kg



BSA-Noten:

- Stängel-
fäule: 0
- Lager: 4
- Elos: 5
- Kälteempf.: 4

Relativwerte

(Stand: 11.2018)



Amaroc

S 230 K --

Züchter: Agromais GmbH
Hybridform: Dreiweghybride
eingetragen (Land): 2016 (D)
Versuchszeitraum: 2016 u. 2018
Anzahl Versuche: 8 (LSV)

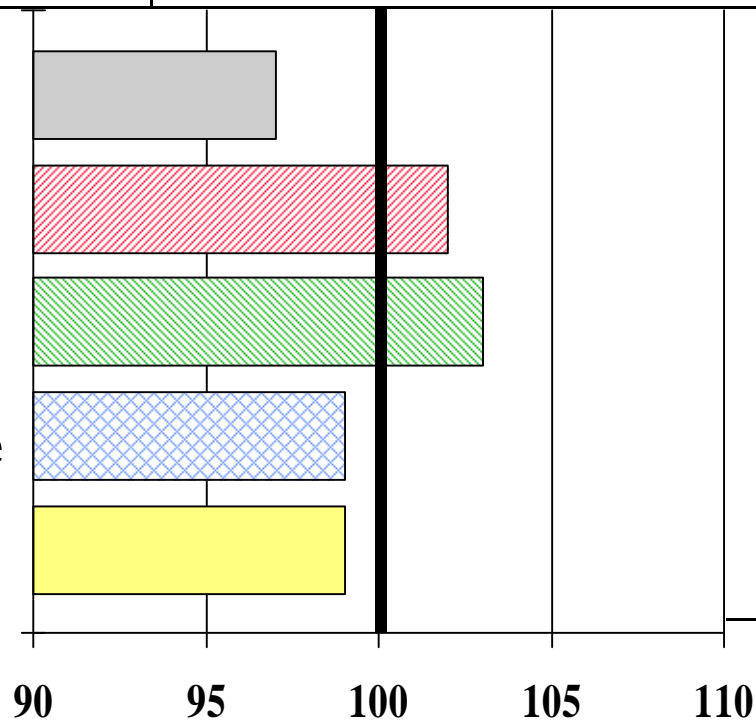
Stärkegehalt

% TS

dt TM/ha

Biogasausbeute

NEL/ kg



BSA-Noten:

- Stängel-
fäule: 0
- Lager: 3
- Elos: 5
- Kälteempf.: 4

Relativwerte

(Stand: 11.2018)



Amaveritas

S 240 K 240

Züchter: Agromais GmbH
Hybridform: Einfachhybride
eingetragen (Land): 2017 (D)
Versuchszeitraum: 2018
Anzahl Versuche: 4 (LSV)

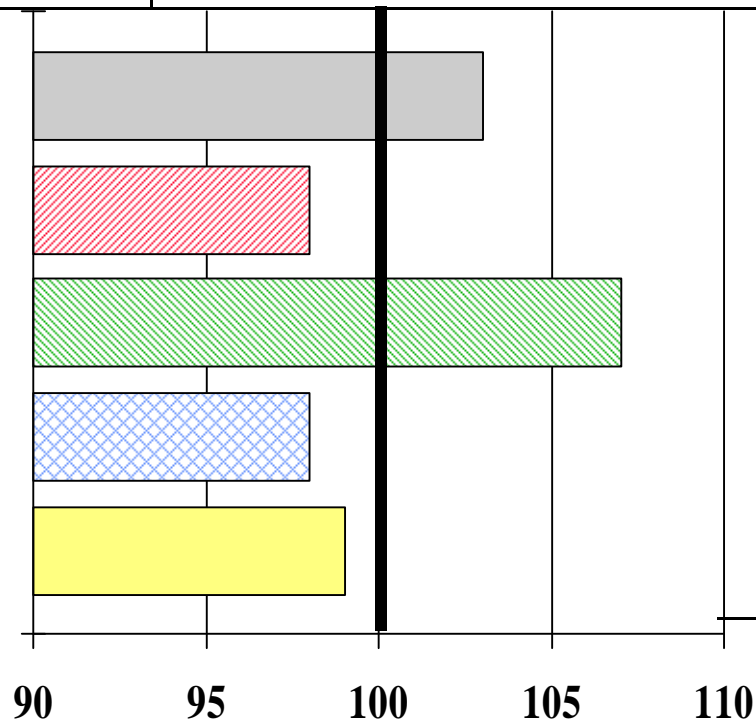
Stärkegehalt

% TS

dt TM/ha

Biogasausbeute

NEL/ kg



BSA-Noten:

- Stängel-
fäule: 2
- Lager: 4
- Elos: 5
- Kälteempf.: 0

Relativwerte

(Stand: 11.2018)



Benedictio KWS

S 230 K 230

Züchter: KWS Saat SE
Hybridform: Einfachhybride
eingetragen (Land): 2016 (D)
Versuchszeitraum: 2016 u. 2018
Anzahl Versuche: 8 (LSV)

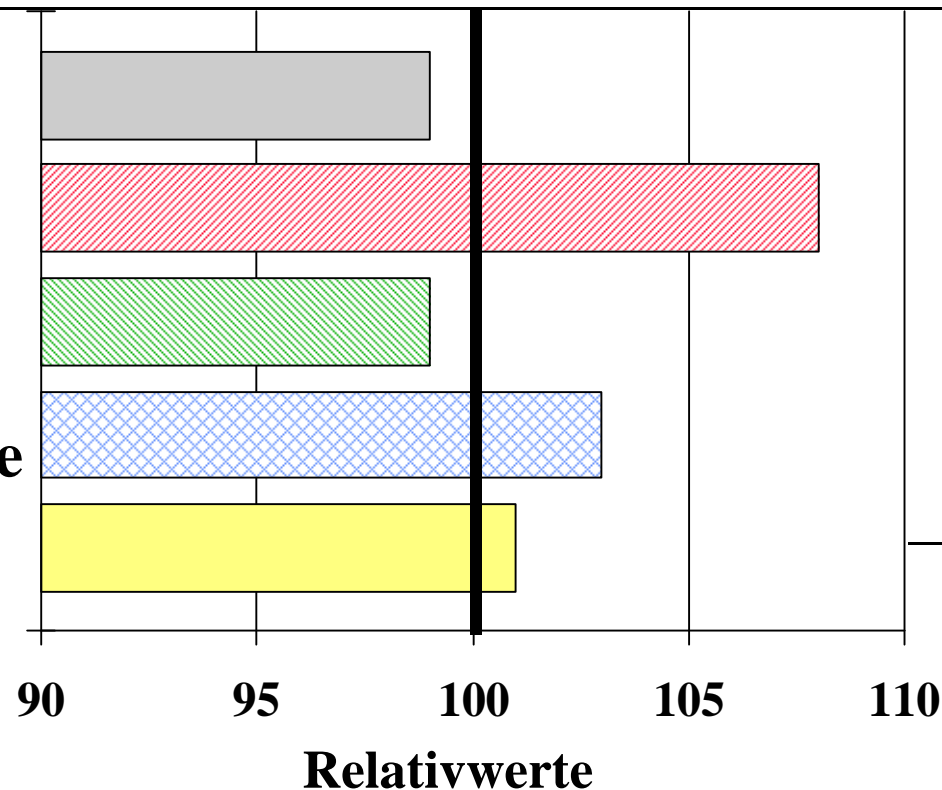
Stärkegehalt

% TS

dt TM/ha

Biogasausbeute

NEL/ kg



BSA-Noten:

- Stängel-
fäule: 3
- Lager: 4
- Elos: 6
- Kälteempf.: 4

(Stand: 11.2018)



Charleen

S 240 K --

Züchter: LG c/o Limagrain GmbH
Hybridform: Einfachhybride
eingetragen (Land): 2016 (D)
Versuchszeitraum: 2016 u. 2018
Anzahl Versuche: 8 (LSV)

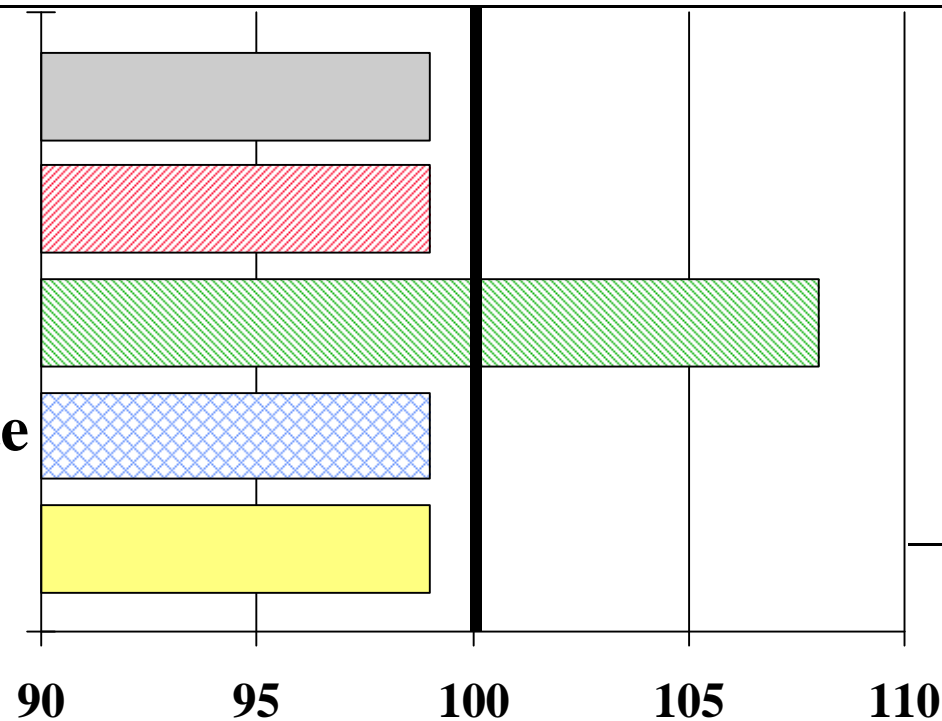
Stärkegehalt

% TS

dt TM/ha

Biogasausbeute

NEL/ kg



BSA-Noten:

- Stängel-
fäule: 0
- Lager: 4
- Elos: 5
- Kälteempf.: 4

Relativwerte

(Stand: 11.2018)



Corfinio KWS

S 240 K --

Züchter: KWS Saat SE
Hybridform: Einfachhybride
eingetragen (Land): 2015 (D)
Versuchszeitraum: 2015, 2016 u. 2018
Anzahl Versuche: 12 (LSV)

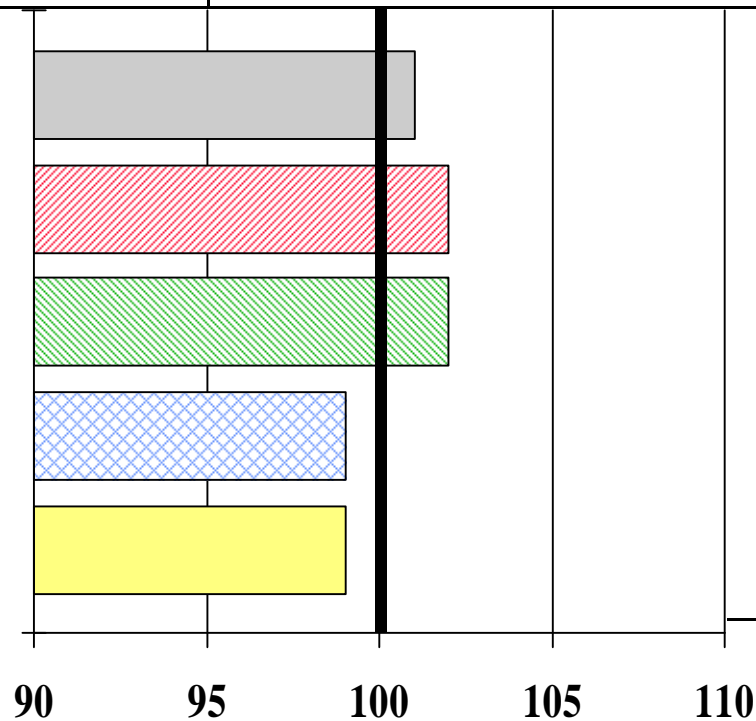
Stärkegehalt

% TS

dt TM/ha

Biogasausbeute

NEL/ kg



BSA-Noten:

- Stängel-
fäule: 0
- Lager: 5
- Elos: 5
- Kälteempf.: 4

Relativwerte

(Stand: 11.2018)



DKC 2788

S 230 K 210

Züchter: Dekalb c/o Bayer
Hybridform: Dreiweghybride
eingetragen (Land): 2018 (Deutschland)
Versuchszeitraum: 2018
Anzahl Versuche: 4 (LSV)

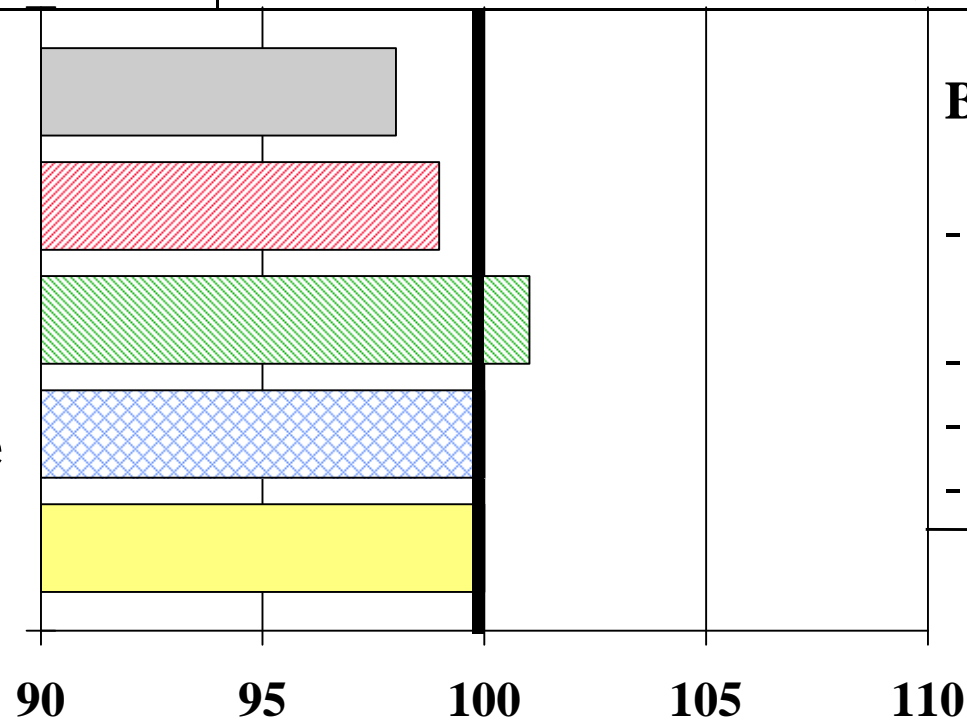
Stärkegehalt

% TS

dt TM/ha

Biogasausbeute

NEL/ kg



BSA-Noten:

- Stängel-
fäule: 2
- Lager: 3
- Elos: 4
- Kälteempf.: 0

Relativwerte

(Stand: 11.2018)



ES Amulet

S 250 K 230

Züchter: Euralis Saaten GmbH
Hybridform: Einfachhybride
eingetragen (Land): 2015 (D)
Versuchszeitraum: 2015, 2016 u. 2018
Anzahl Versuche: 12 (LSV)

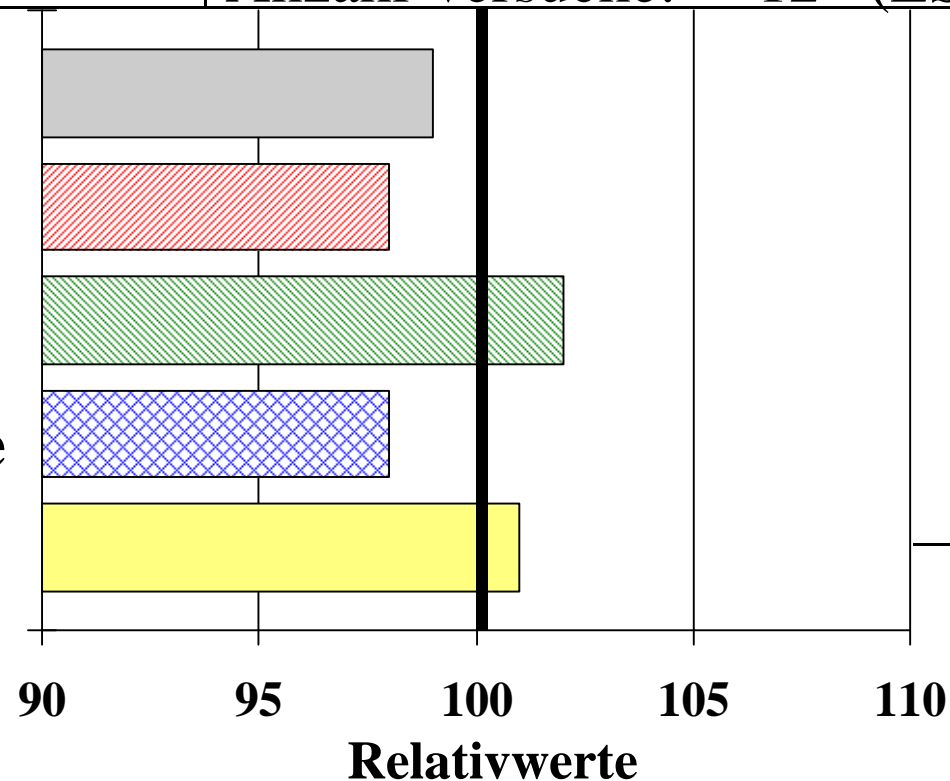
Stärkegehalt

% TS

dt TM/ha

Biogasausbeute

NEL/ kg



BSA-Noten:

- Stängel-
fäule: 2
- Lager: 2
- Elos: 6
- Kälteempf.: 5

(Stand: 11.2018)



ES Joker

S 250 K 240

Züchter: Euralis Saaten GmbH
Hybridform: Einfachhybride
eingetragen (Land): 2018 (D)
Versuchszeitraum: 2018
Anzahl Versuche: 4 (LSV)

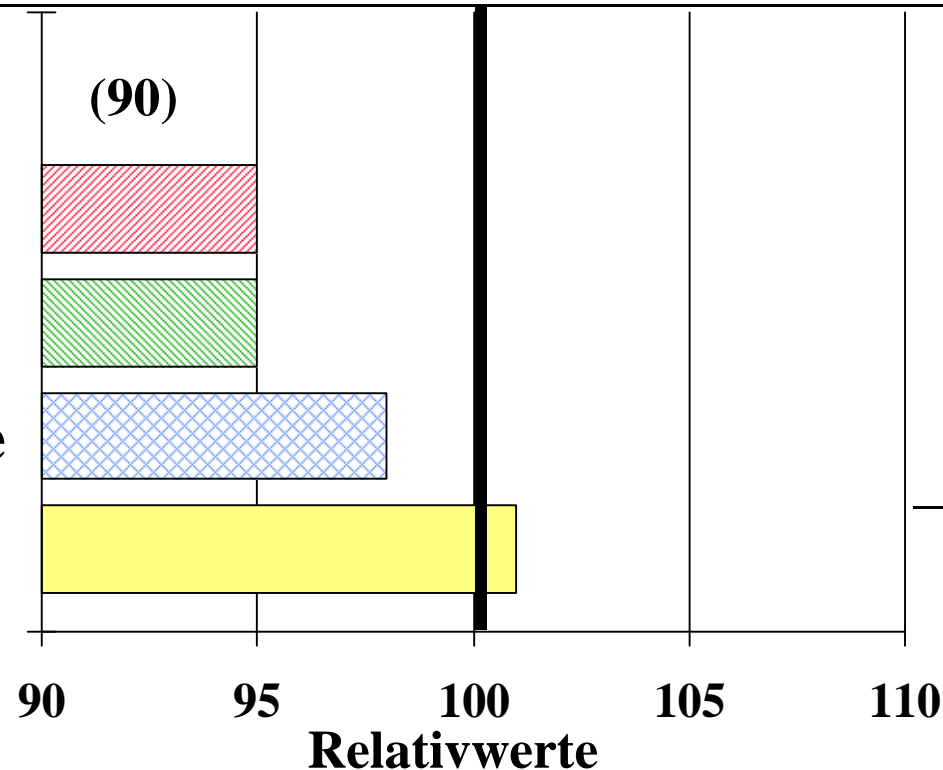
Stärkegehalt

% TS

dt TM/ha

Biogasausbeute

NEL/ kg



BSA-Noten:

- Stängel-
fäule: 3
- Lager: 6
- Elos: 5
- Kälteempf.: 0

(Stand: 11.2018)



ES Tourmaline

S 240 K --

Züchter: Euralis Saaten GmbH
Hybridform: Einfachhybride
eingetragen (Land): 2018 (D)
Versuchszeitraum: 2018
Anzahl Versuche: 4 (LSV)

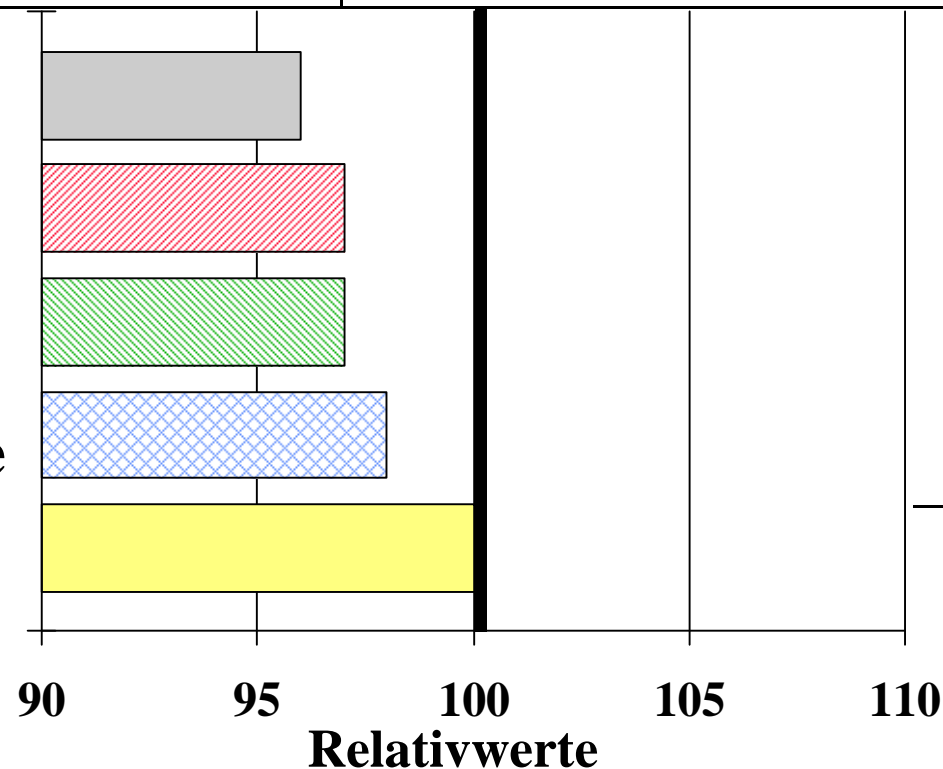
Stärkegehalt

% TS

dt TM/ha

Biogasausbeute

NEL/ kg



BSA-Noten:

- Stängel-
fäule: 0
- Lager: 3
- Elos: 5
- Kälteempf.: 0

(Stand: 11.2018)



Farmfire

S 230 ca. K 230

Züchter: FarmSaat AG
Hybridform: Einfachhybride
eingetragen (Land): 2015 (D)
Versuchszeitraum: 2015, 2016 u. 2018
Anzahl Versuche: 12 (LSV)

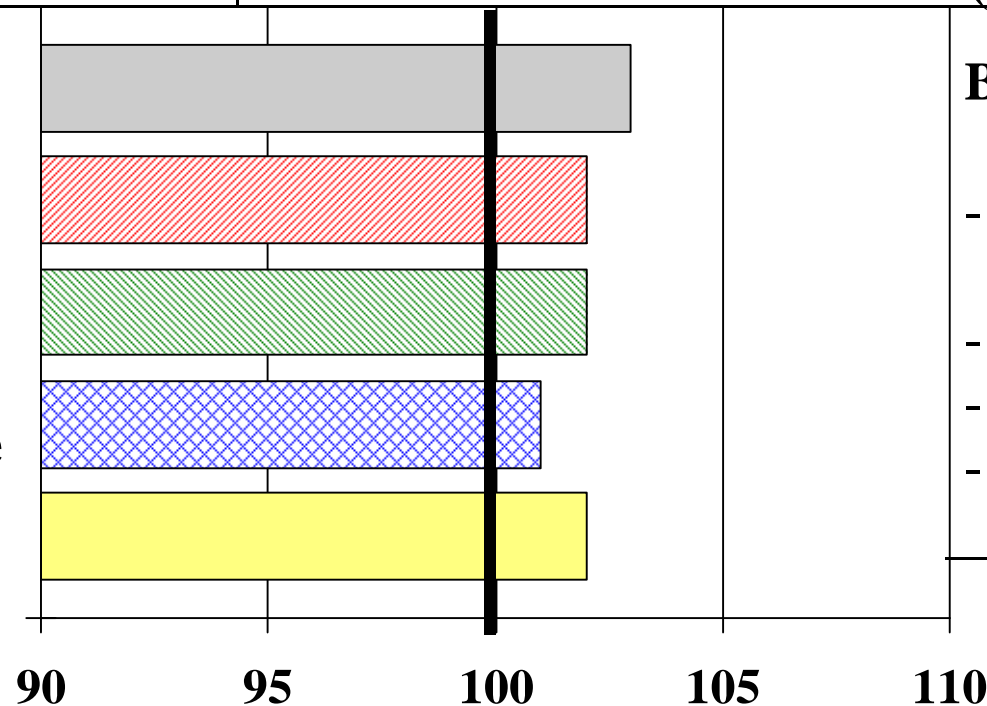
Stärkegehalt

% TS

dt TM/ha

Biogasausbeute

NEL/ kg



BSA-Noten:

- Stängel-
fäule: 0
- Lager: 5
- Elos: 5
- Kälteempf.: 4

Relativwerte

(Stand: 11.2018)



Farmicus

S 230 ca. K 220

Züchter: FarmSaat AG
Hybridform: Einfachhybride
eingetragen (Land): 2014 (D)
Versuchszeitraum: 2015, 2016 u. 2018
Anzahl Versuche: 12 (LSV)

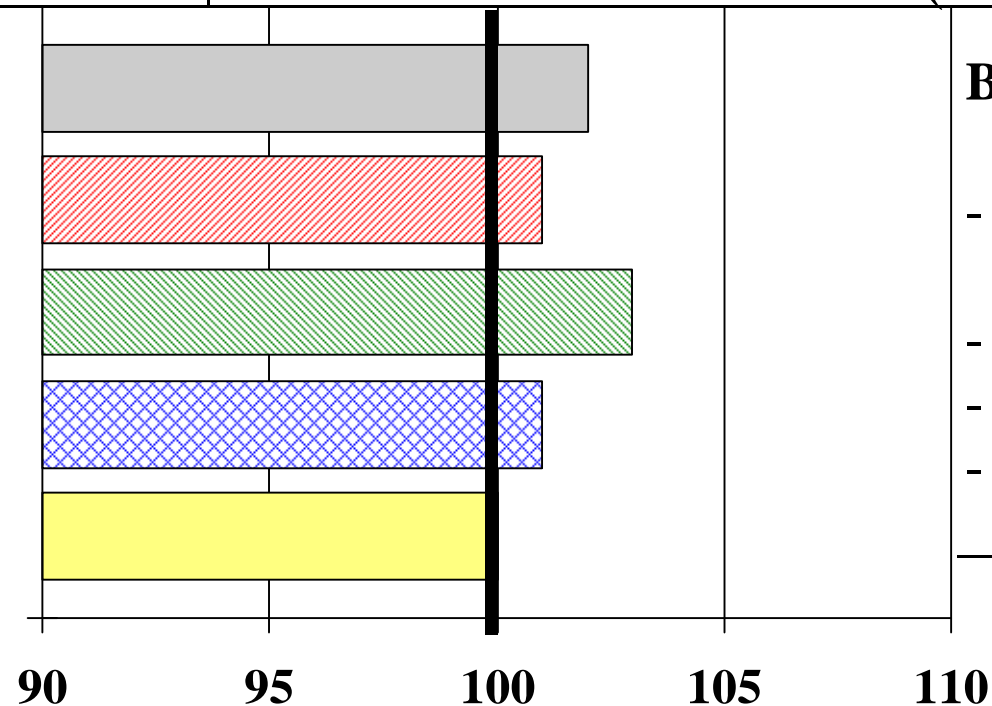
Stärkegehalt

% TS

dt TM/ha

Biogasausbeute

NEL/ kg



BSA-Noten:

- Stängel-
fäule: 0
- Lager: 5
- Elos: 4
- Kälteempf.: 4

Relativwerte

(Stand: 11.2018)



Feuerstein

S 250 K --

Züchter: Aga Saat-Mais GmbH
Hybridform: Einfachhybride
eingetragen (Land): 2016 (D)
Versuchszeitraum: 2016 u. 2018
Anzahl Versuche: 8 (LSV)

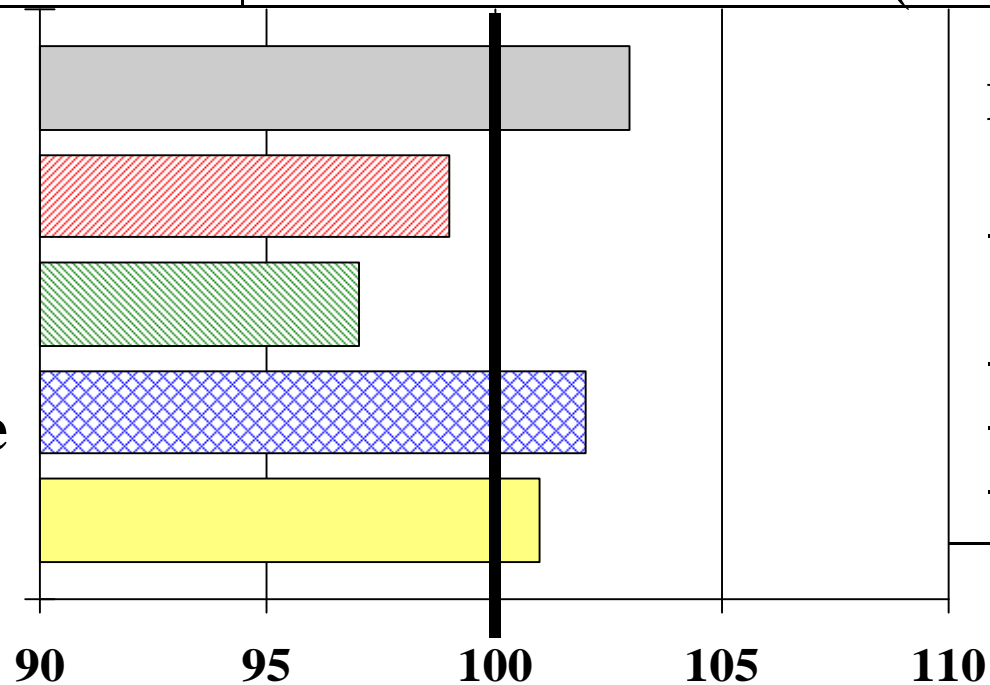
Stärkegehalt

% TS

dt TM/ha

Biogasausbeute

NEL/ kg



BSA-Noten:

- Stängel-
fäule: 0
- Lager: 4
- Elos: 6
- Kälteempf.: 4

Relativwerte

(Stand: 11.2018)



Frederico KWS

S 240 K --

Züchter: KWS Saat SE
Hybridform: Dreiweghybride
eingetragen (Land): 2015 (D)
Versuchszeitraum: 2015, 2016 u. 2018
Anzahl Versuche: 12 (LSV)

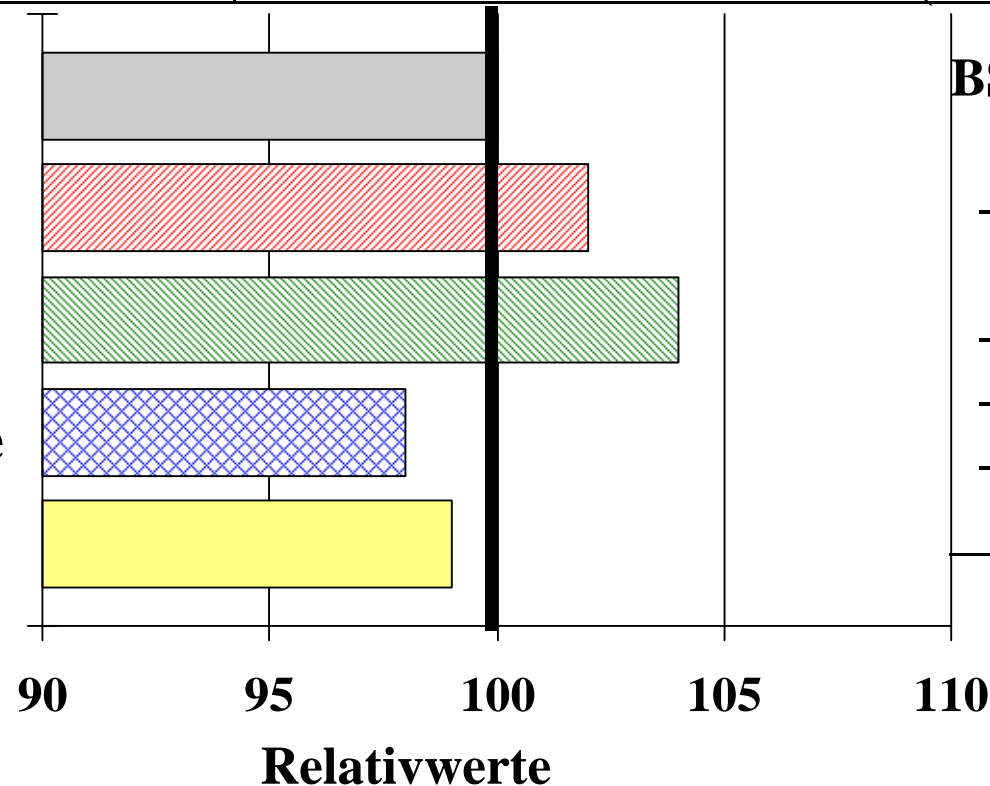
Stärkegehalt

% TS

dt TM/ha

Biogasausbeute

NEL/ kg



BSA-Noten:

- Stängel-
fäule: 0
- Lager: 5
- Elos: 5
- Kälteempf.: 4

(Stand: 11.2018)



KWS Bernadino

S 240 K --

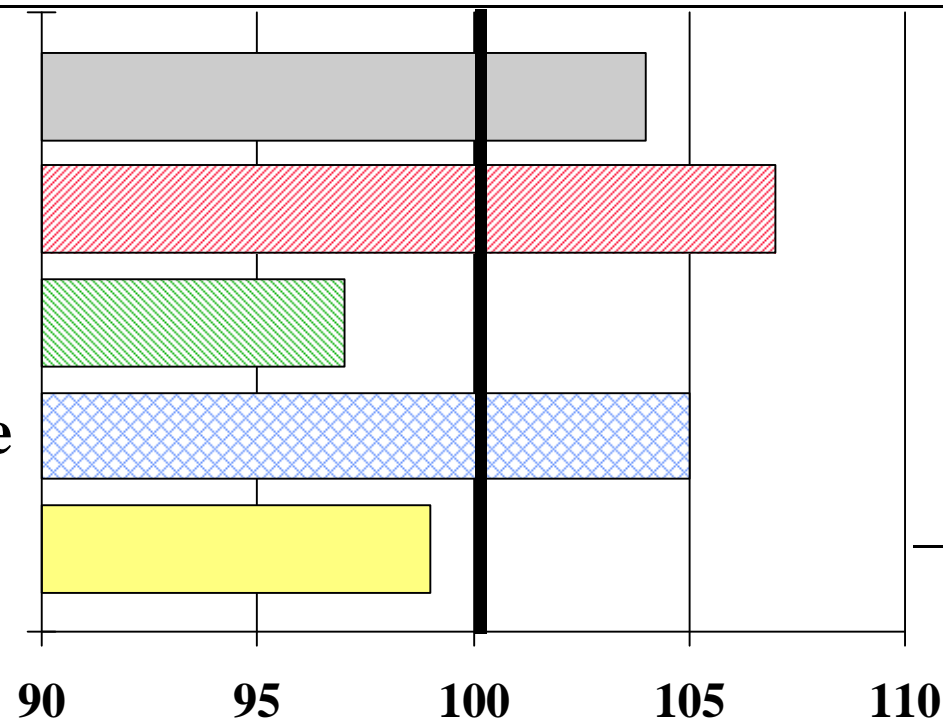
Züchter: KWS Saat SE
Hybridform: Einfachhybride
eingetragen (Land): 2018 (D)
Versuchszeitraum: 2018
Anzahl Versuche: 4 (LSV)

**Stärkegehalt
% TS**

dt TM/ha

Biogasausbeute

NEL/ kg



Relativwerte

BSA-Noten:

- Stängel-
fäule: 0
- Lager: 0
- Elos: 5
- Kälteempf.: 0

(Stand: 11.2018)



KWS Fabiano

S 230 K 230

Züchter: KWS Saat SE
Hybridform: Einfachhybride
eingetragen (Land): 2018 (D)
Versuchszeitraum: 2018
Anzahl Versuche: 4 (LSV)

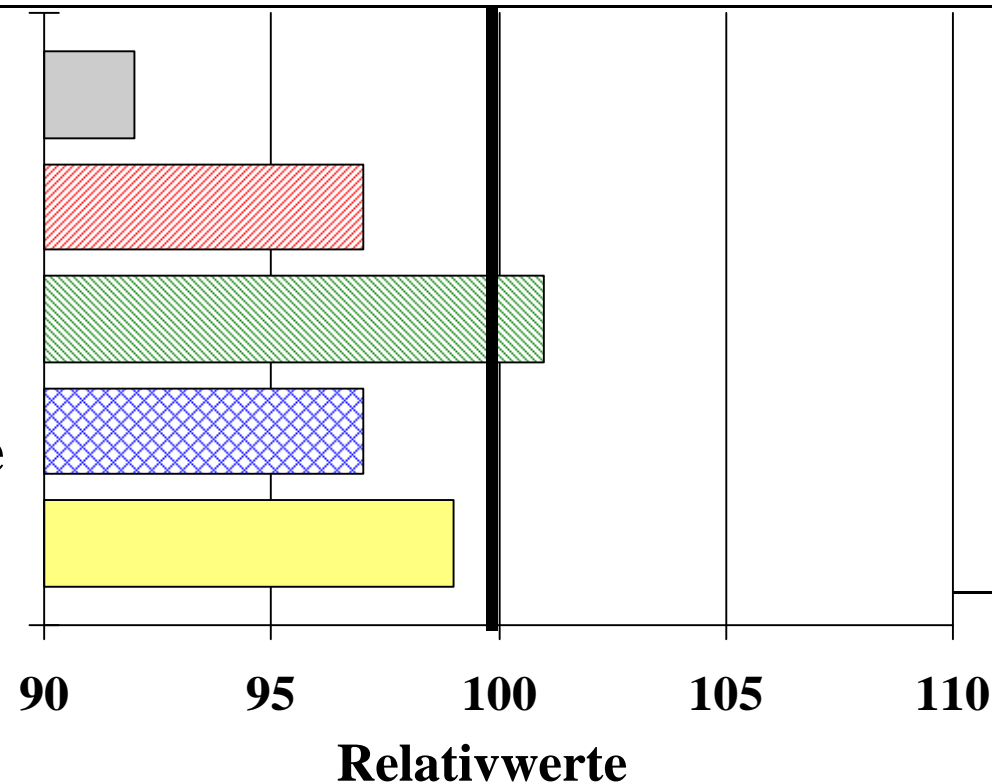
Stärkegehalt

% TS

dt TM/ha

Biogasausbeute

NEL/ kg



BSA-Noten:

- Stängel- 2
- fäule: 5
- Lager: 5
- Elos: 5
- Kälteempf.: 0

(Stand: 11.2018)



KWS Figaro

S 250 K 250

Züchter: KWS Saat SE
Hybridform: Einfachhybride
eingetragen (Land): 2016 (D)
Versuchszeitraum: 2016 u. 2018
Anzahl Versuche: 8 (LSV)

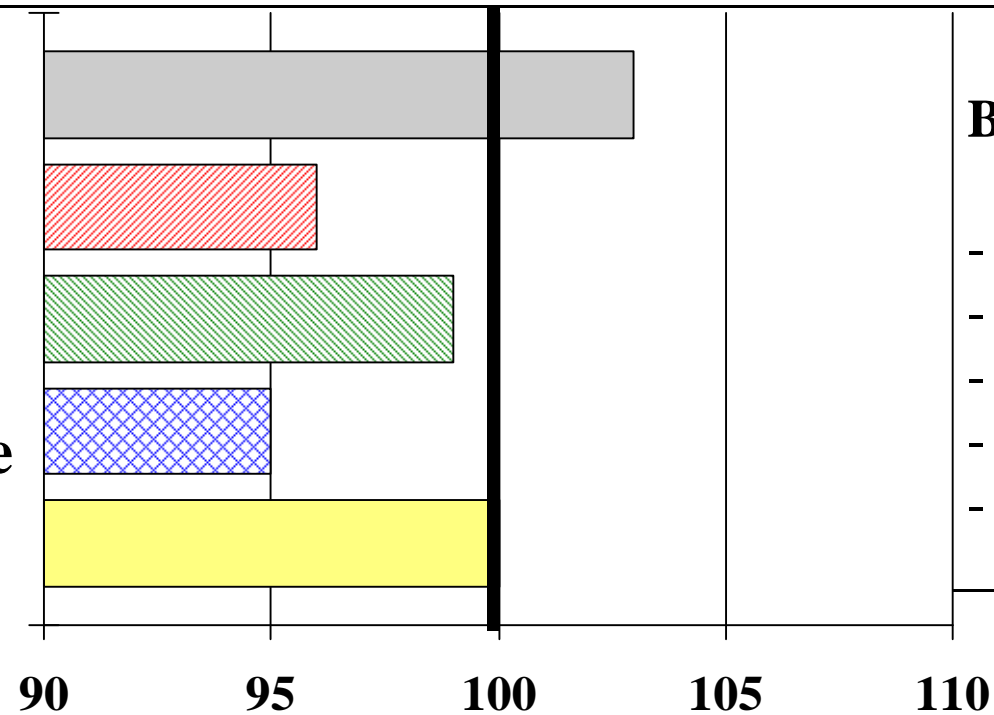
Stärkegehalt

% TS

dt TM/ha

Biogasausbeute

NEL/ kg



BSA-Noten:

- Stängel-
fäule: 2
- Lager: 2
- Elos: 5
- Kälteempf.: 4

Relativwerte

(Stand: 11.2018)



KWS Kartagos

S 230 K --

Züchter: KWS Saat SE
Hybridform: Einfachhybride
eingetragen (Land): 2016 (D)
Versuchszeitraum: 2016 u. 2018
Anzahl Versuche: 8 (LSV)

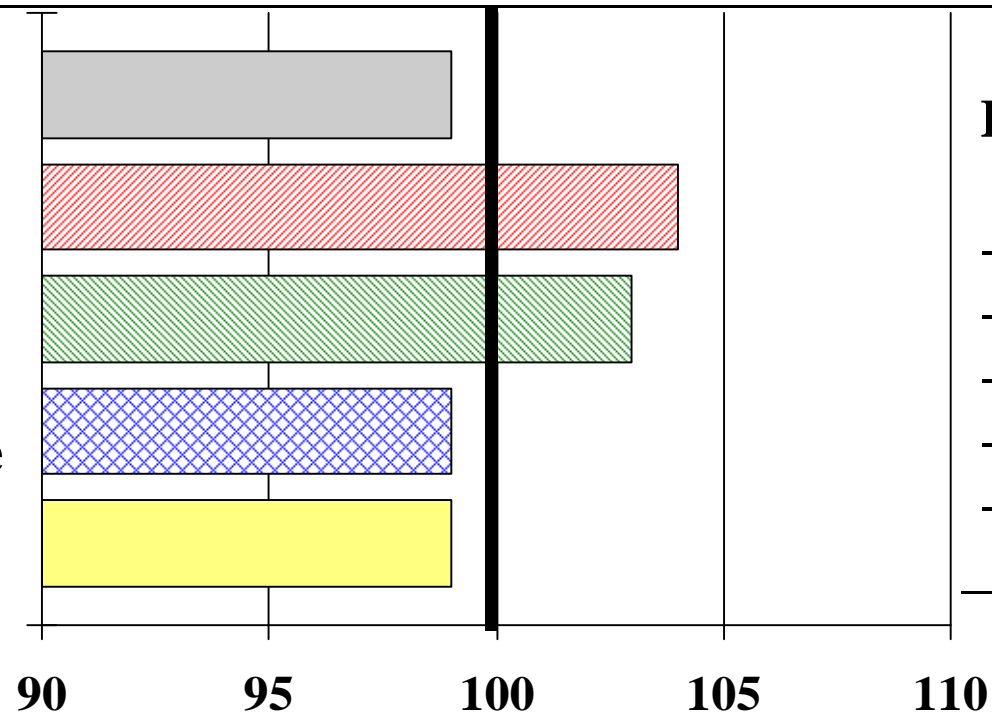
Stärkegehalt

% TS

dt TM/ha

Biogasausbeute

NEL/ kg



BSA-Noten:

- Stängel- fäule: 0
- Lager: 3
- Elos: 5
- Kälteempf.: 4

Relativwerte

(Stand: 11.2018)



KWS Paratico

S 250 ca. K 240

Züchter: KWS Saat SE
Hybridform: Dreiweghybride
eingetragen (Land): 2018 (D)
Versuchszeitraum: 2018
Anzahl Versuche: 4 (LSV)

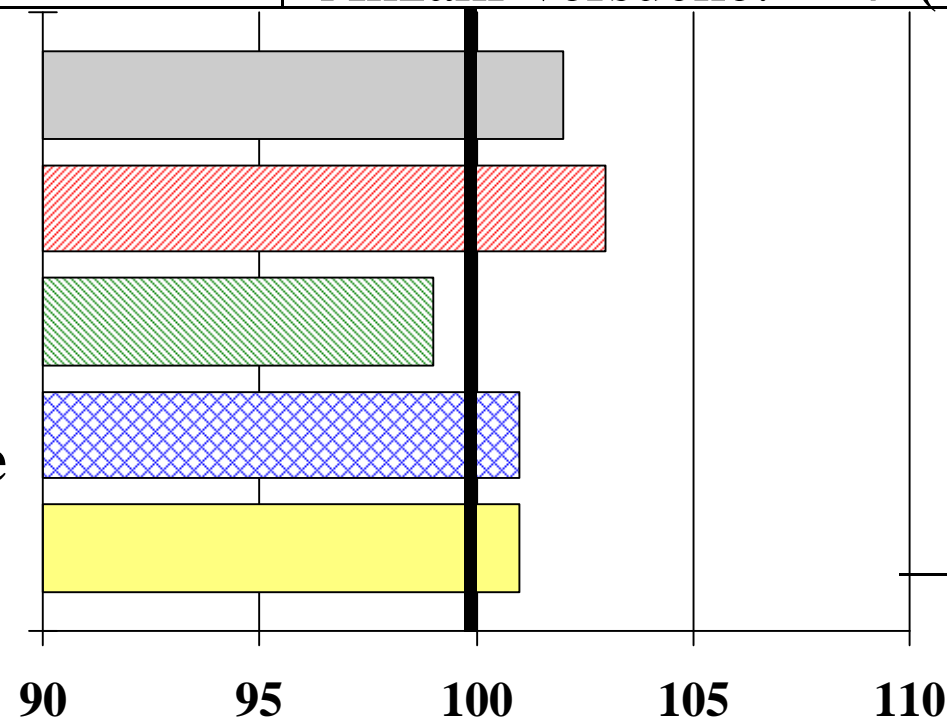
Stärkegehalt

% TS

dt TM/ha

Biogasausbeute

NEL/ kg



BSA-Noten:

- Stängel-
fäule: 0
- Lager: 4
- Elos: 5
- Kälteempf.: 0

Relativwerte

(Stand: 11.2018)



LG 30244

S 230 K 230

Züchter: LG c/o Limagrain GmbH
Hybridform: Einfachhybride
eingetragen (Land): 2017 (D)
Versuchszeitraum: 2018
Anzahl Versuche: 4 (LSV)

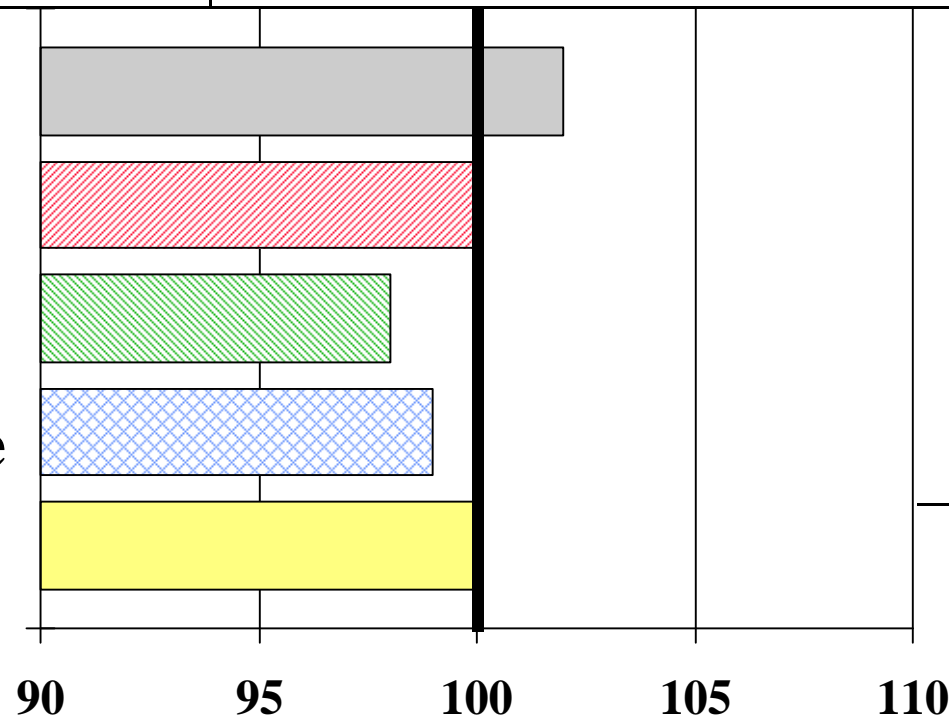
Stärkegehalt

% TS

dt TM/ha

Biogasausbeute

NEL/ kg



BSA-Noten :

- Stängel-
fäule: 3
- Lager: 3
- Elos: 5
- Kälteempf.: 0

Relativwerte

(Stand: 11.2018)



LG 30252

S 250 K 260

Züchter: LG c/o Limagrain GmbH
Hybridform: Einfachhybride
eingetragen (Land): 2014 (D)
Versuchszeitraum: 2015, 2016 u. 2018
Anzahl Versuche: 12 (LSV)

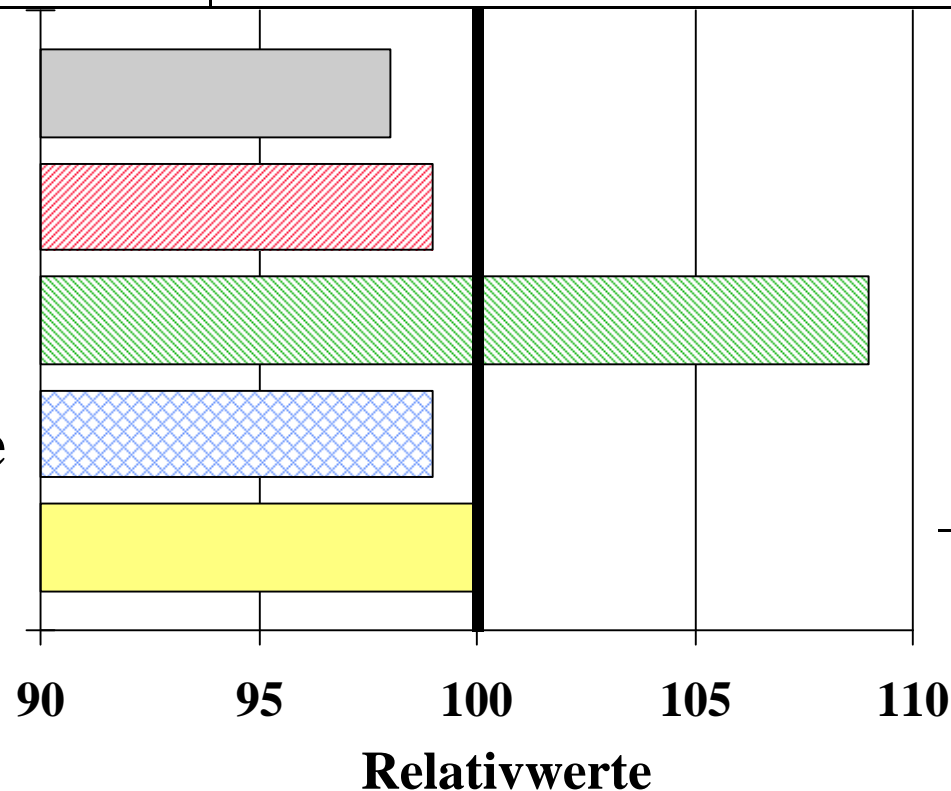
Stärkegehalt

% TS

dt TM/ha

Biogasausbeute

NEL/ kg



BSA-Noten :

- Stängel-
fäule: 4
- Lager: 3
- Elos: 5
- Kälteempf.: 4

(Stand: 11.2018)



LG 30258

S 240 K 240

Züchter: LG c/o Limagrain GmbH
Hybridform: Einfachhybride
eingetragen (Land): 2016 (D)
Versuchszeitraum: 2016 u. 2018
Anzahl Versuche: 8 (LSV)

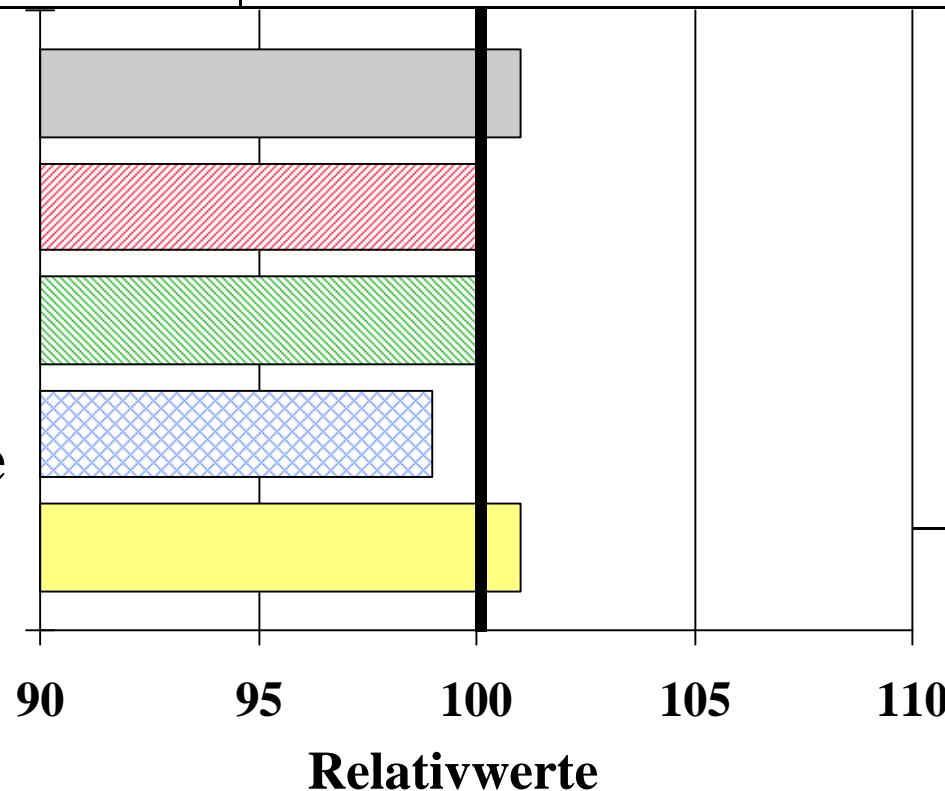
Stärkegehalt

% TS

dt TM/ha

Biogasausbeute

NEL/ kg



BSA-Noten :

- Stängel-
fäule: 2
- Lager: 3
- Elos: 6
- Kälteempf.: 4

(Stand: 11.2018)



LG 31256

S 250 K 240

Züchter: LG c/o Limagrain GmbH
Hybridform: Einfachhybride
eingetragen (Land): 2018 (D)
Versuchszeitraum: 2018
Anzahl Versuche: 4 (LSV)

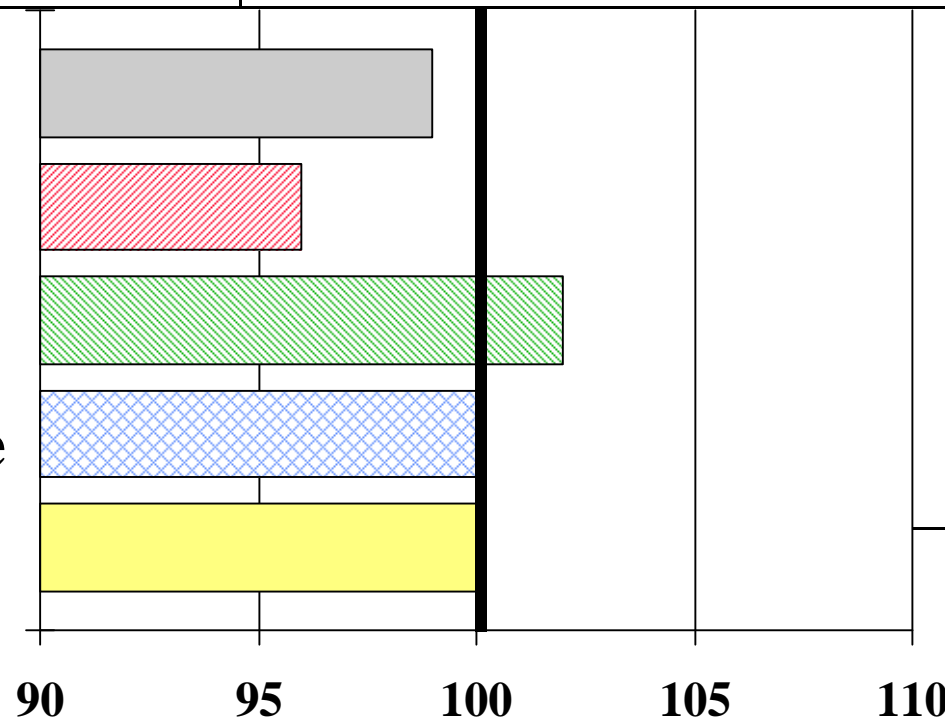
Stärkegehalt

% TS

dt TM/ha

Biogasausbeute

NEL/ kg



BSA-Noten :

- Stängel-
fäule: 3
- Lager: 3
- Elos: 6
- Kälteempf.: 0

Relativwerte

(Stand: 11.2018)



Lindolfo KWS

S 240 K --

Züchter: KWS Saat SE
Hybridform: Einfachhybride
eingetragen (Land): 2016 (D)
Versuchszeitraum: 2016 u. 2018
Anzahl Versuche: 8 (LSV)

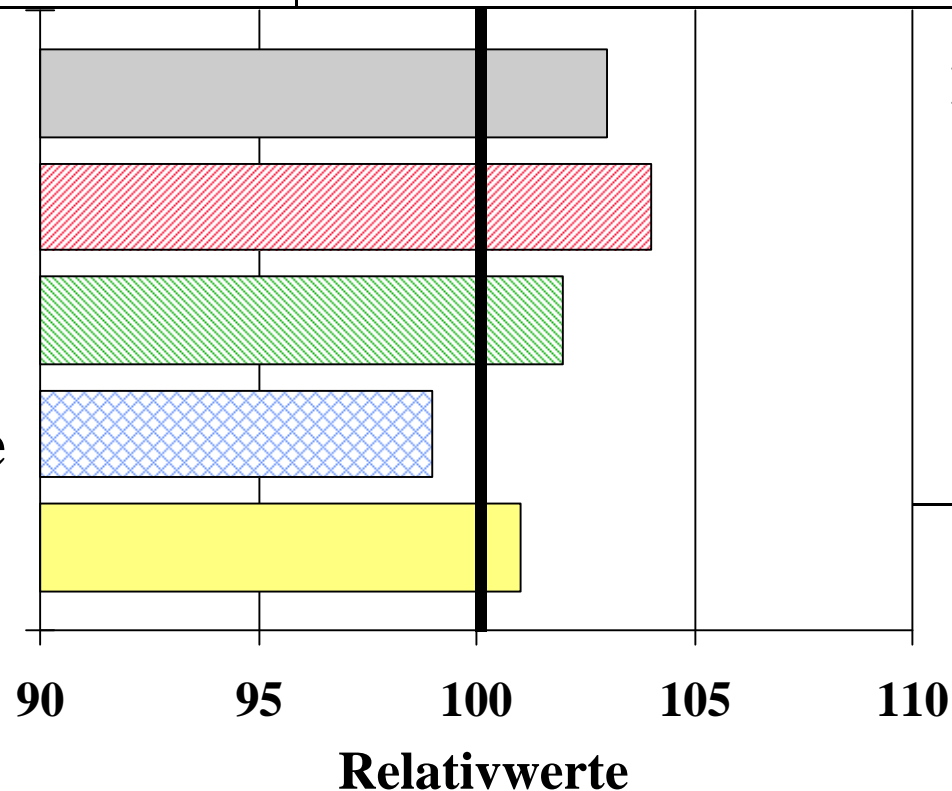
Stärkegehalt

% TS

dt TM/ha

Biogasausbeute

NEL/ kg



BSA-Noten :

- Stängel-
fäule: 0
- Lager: 3
- Elos: 5
- Kälteempf.: 4

(Stand: 11.2018)



Neutrino

S 240 ca. K 240

Züchter: Saaten-Union GmbH
Hybridform: Einfachhybride
eingetragen (Land): 2017
Versuchszeitraum: 2018
Anzahl Versuche: 4 (LSV)

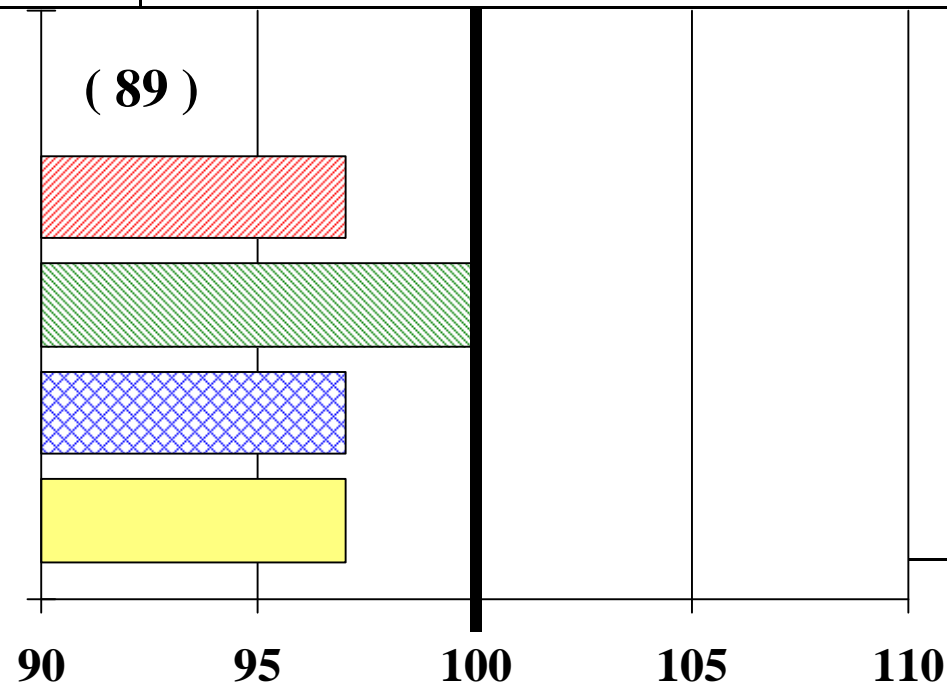
Stärkegehalt

% TS

dt TM/ha

Biogasausbeute

NEL/ kg



BSA-Noten:

- Stängel-
fäule: 0
- Lager: 3
- Elos: 4
- Kälteempf.: 0

Relativwerte

(Stand: 11.2018)



P 7724

S 240 ca. K 240

Züchter: Pioneer Hi-Bred
Hybridform: Dreiweghybride
eingetragen (Land): 2015 (NL)
Versuchszeitraum: 2018
Anzahl Versuche: 4 (LSV)

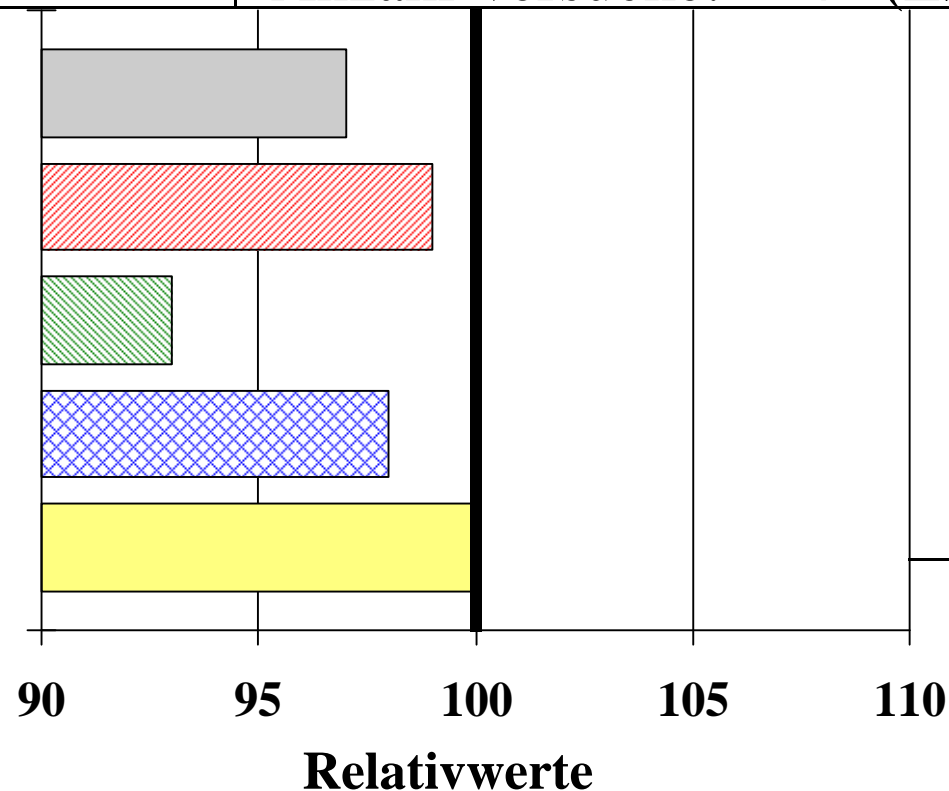
Stärkegehalt

% TS

dt TM/ha

Biogasausbeute

NEL/ kg



BSA-Noten :

- Stängel-
fäule: 0
- Lager: 2
- Elos: 6
- Kälteempf.: 5

(Stand: 11.2018)



P 8333

S 250 K 250

Züchter: Pioneer Hi-Bred
Hybridform: Einfachhybride
eingetragen (Land): 2017 (D)
Versuchszeitraum: 2018
Anzahl Versuche: 4 (LSV)

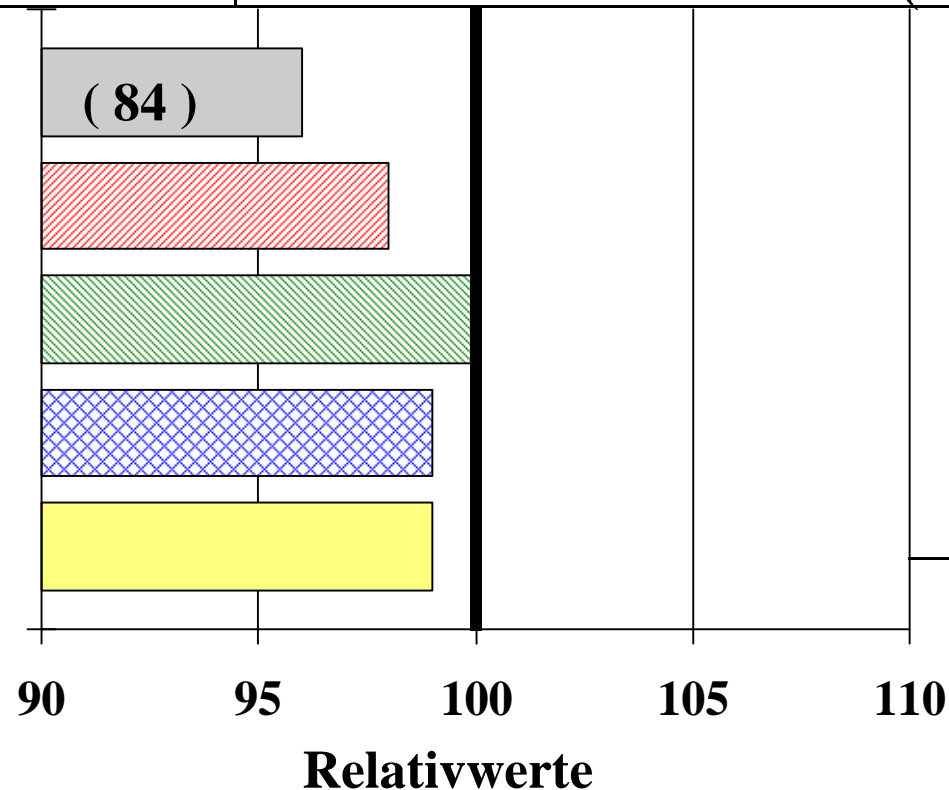
Stärkegehalt

% TS

dt TM/ha

Biogasausbeute

NEL/ kg



BSA-Noten :

- Stängel-
fäule: 2
- Lager: 5
- Elos: 5
- Kälteempf.: 0

(Stand: 11.2018)



Quentin

S 240 K 250

Züchter:

Fa. Rudloff

Hybridform:

Einfachhybride

Eingetragen (Land):

2013 (I)

Versuchszeitraum:

2018

Anzahl Versuche:

4 (LSV)

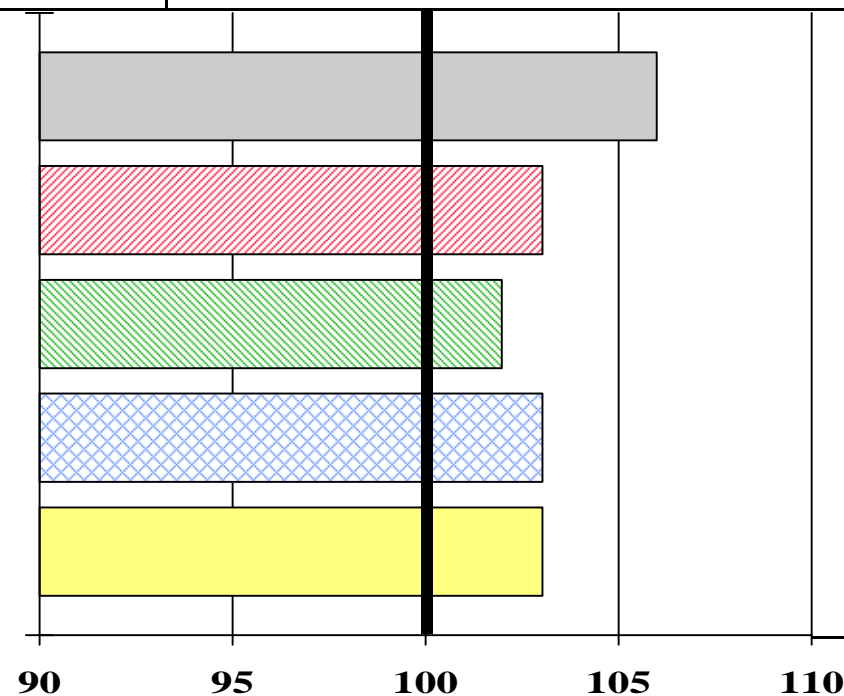
Stärkegehalt

% TS

dt TM/ha

Biogasausbeute

NEL/ kg



BSA-Noten:

- Stängel-
fäule: 3
- Lager: 4
- Elos: 5
- Kälteempf.: 4

Relativwerte

(Stand: 11.2018)



Rigoletto

S 250 ca. K 250

Züchter/Sortenvertr. Fa. Rudloff
Hybridform: Einfachhybride
eingetragen: 2014 (Slowakei)
Versuchszeitraum: 2018
Anzahl Versuche: 4 (LSV)

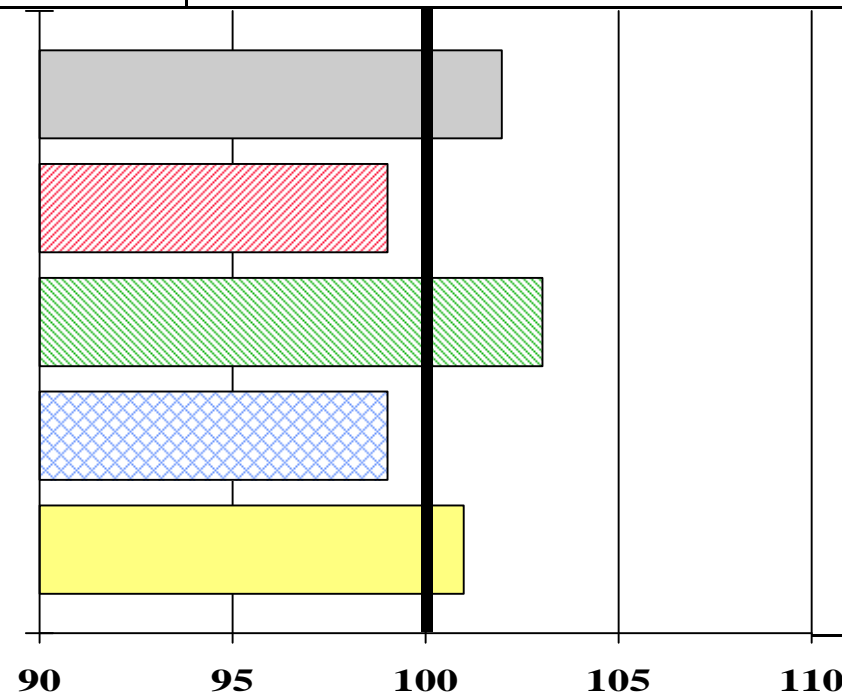
Stärkegehalt

% TS

dt TM/ha

Biogasausbeute

NEL/ kg



BSA-Noten:

- Stängel-
fäule: 4
- Lager: 4
- Elos: 5
- Kälteempf.: 4

Relativwerte

(Stand: 11.2018)



Severeen

S 230 K 230

Züchter: Advanta c/o Limagrain
Hybridform: Einfachhybride
eingetragen: 2017 (D)
Versuchszeitraum: 2018
Anzahl Versuche: 4 (LSV)

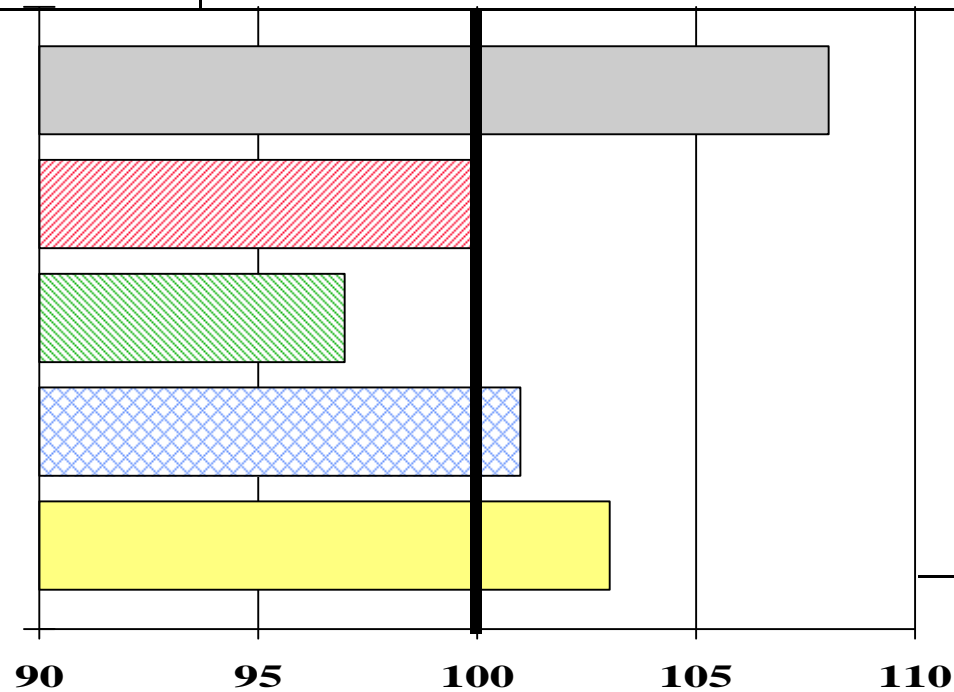
Stärkegehalt

% TS

dt TM/ha

Biogasausbeute

NEL/ kg



BSA-Noten:

- Stängel-
fäule: 3
- Lager: 3
- Elos: 6
- Kälteempf.: 0

Relativwerte

(Stand: 11.2018)



Simpatico KWS

S 250 K 260

Züchter: KWS Saat SE
Hybridform: Einfachhybride
eingetragen: 2014
Versuchszeitraum: 2015, 2016 u. 2018
Anzahl Versuche: 12 (LSV)

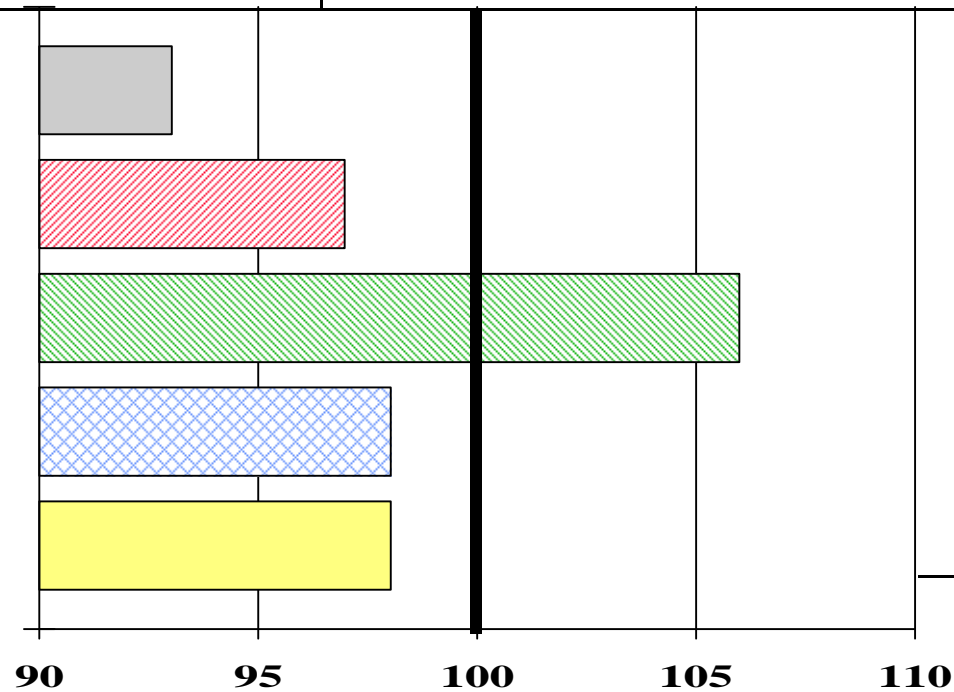
Stärkegehalt

% TS

dt TM/ha

Biogasausbeute

NEL/ kg



BSA-Noten:

- Stängel-
fäule: 0
- Lager: 4
- Elos: 4
- Kälteempf.: 4

Relativwerte

(Stand: 11.2018)



SY Welas

S 230 ca. K 230

Züchter:

Syngenta Agro GmbH

Hybridform:

Einfachhybride

eingetragen (Land): 2015 (D)

Versuchszeitraum: 2015, 2016 u. 2018

Anzahl Versuche: 12 (LSV)

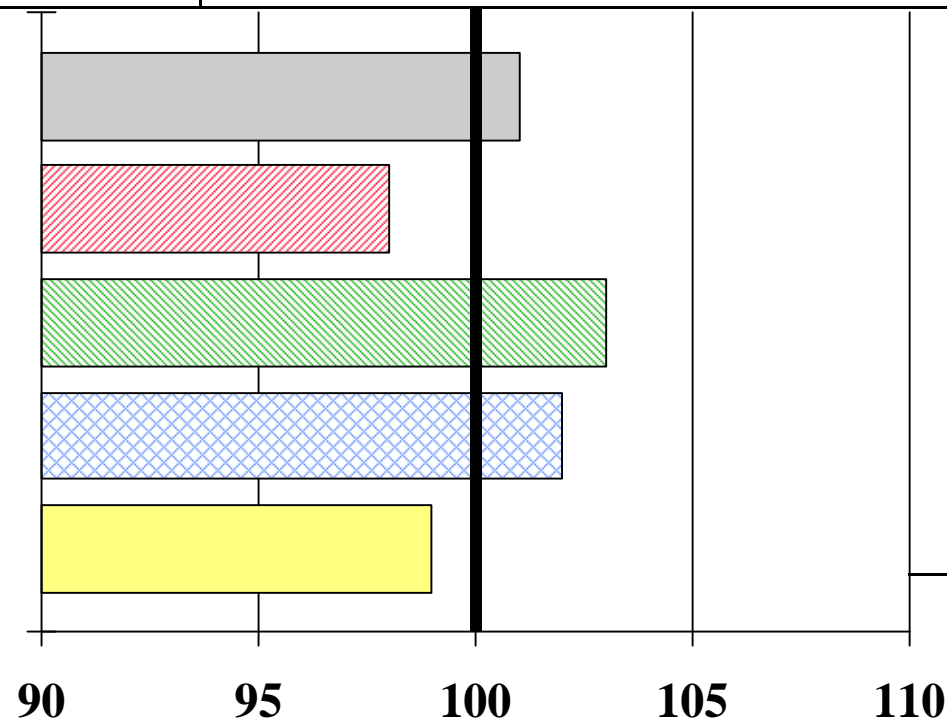
Stärkegehalt

% TS

dt TM/ha

Biogasausbeute

NEL/ kg



BSA-Noten:

- Stängel-
fäule: 0
- Lager: 4
- Elos: 5
- Kälteempf.: 4

Relativwerte

(Stand: 11.2018)



Vitalico

S 240 K 240

Züchter:

KWS Saat SE

Hybridform:

Dreiweghybride

Eingetragen (Land):

2018 (D)

Versuchszeitraum:

2018

Anzahl Versuche:

4 (LSV)

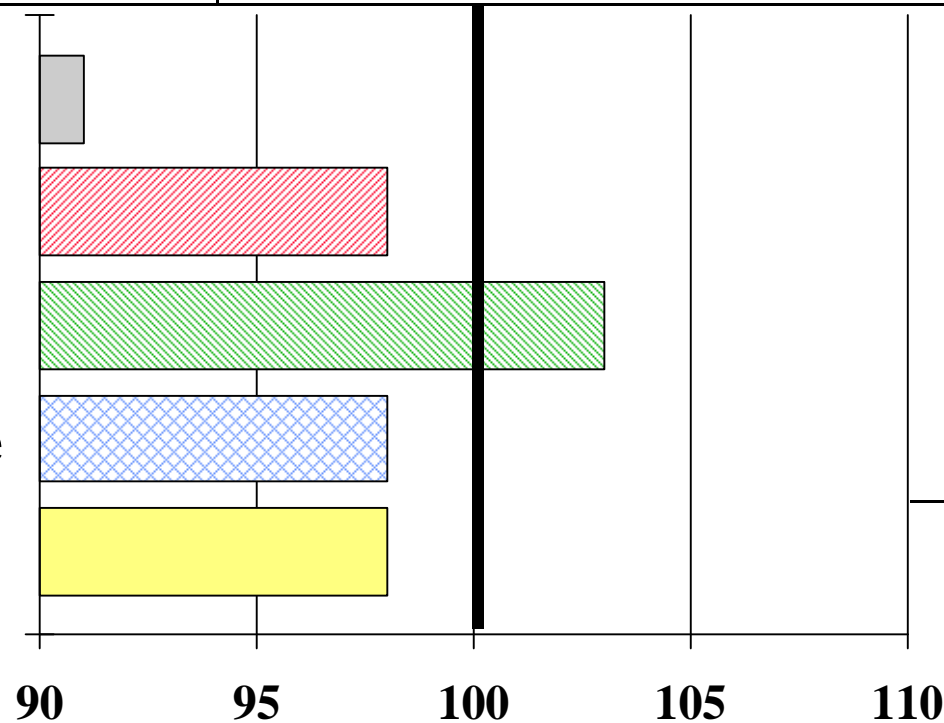
Stärkegehalt

% TS

dt TM/ha

Biogasausbeute

NEL/ kg



BSA-Noten:

- Stängel-
fäule: 2
- Lager: 3
- Elos: 5
- Kälteempf.: 0

Relativwerte

(Stand: 11.2018)