



Tokala

S 210 K 220

Züchter: Advanta c/o Limagrain GmbH
Hybridform: Einfachhybride
eingetragen (Land): 2012 (D)
Versuchszeitraum: 2014 - 2016
Anzahl Versuche: 12 (LSV)

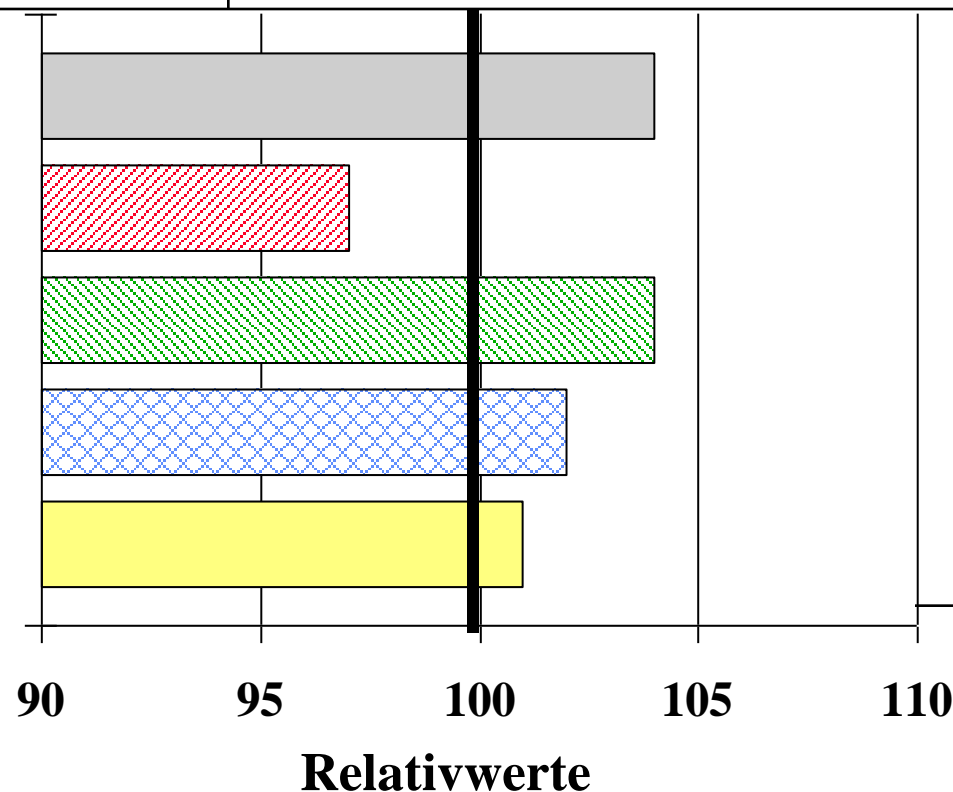
GJ NEL/ha

% Stärke

dt TM/ha

% TS Ges

dt Stärke/ha



BSA-Noten:

- Stängel-
fäule: 0
- Lager: 2
- Elos: 6
- Kälteempf.: 4

(Stand: 11.2016)



Xxentos

S 210 K --

Züchter:

RAGT Saaten GmbH

Hybridform:

Einfachhybride

eingetragen (Land):

2009 (F)

Versuchszeitraum:

2009

Anzahl Versuche:

2 (EUP)

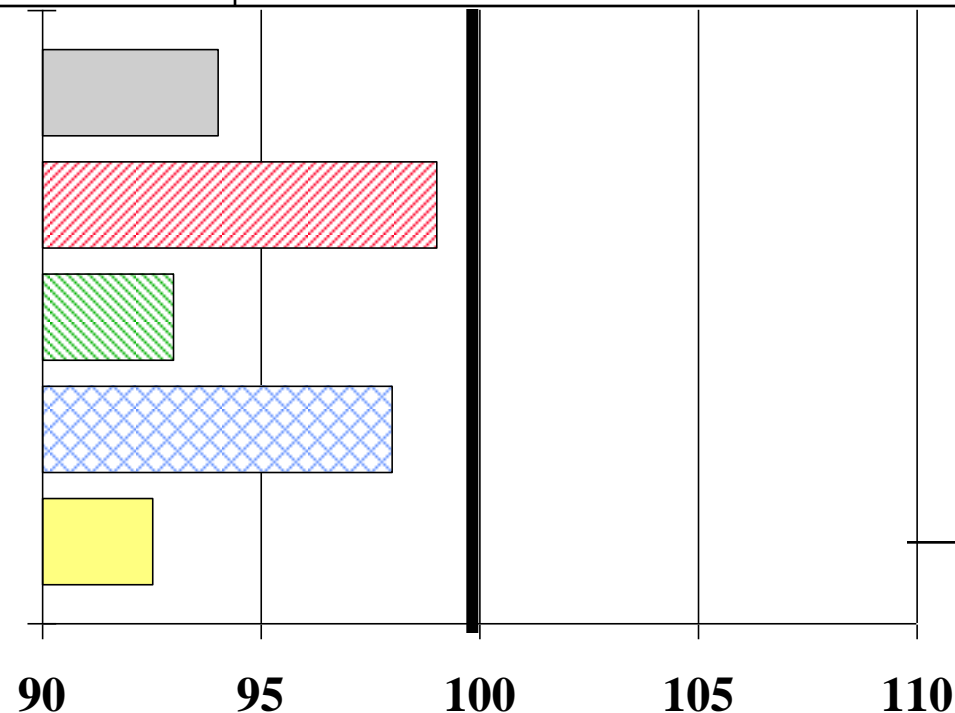
GJ NEL/ha

% Stärke

dt TM/ha

% TS Ges

dt Stärke/ha



BSA-Noten:

EU-Sorte

Relativwerte

(Stand: 09.2010)



Xxira

S 220 ca. K 220

Züchter: RAGT Saaten GmbH
Hybridform: Einfachhybride
eingetragen (Land): 2006 (D)
Versuchszeitraum: 2006 – 2008
Anzahl Versuche: 11 (LSV)

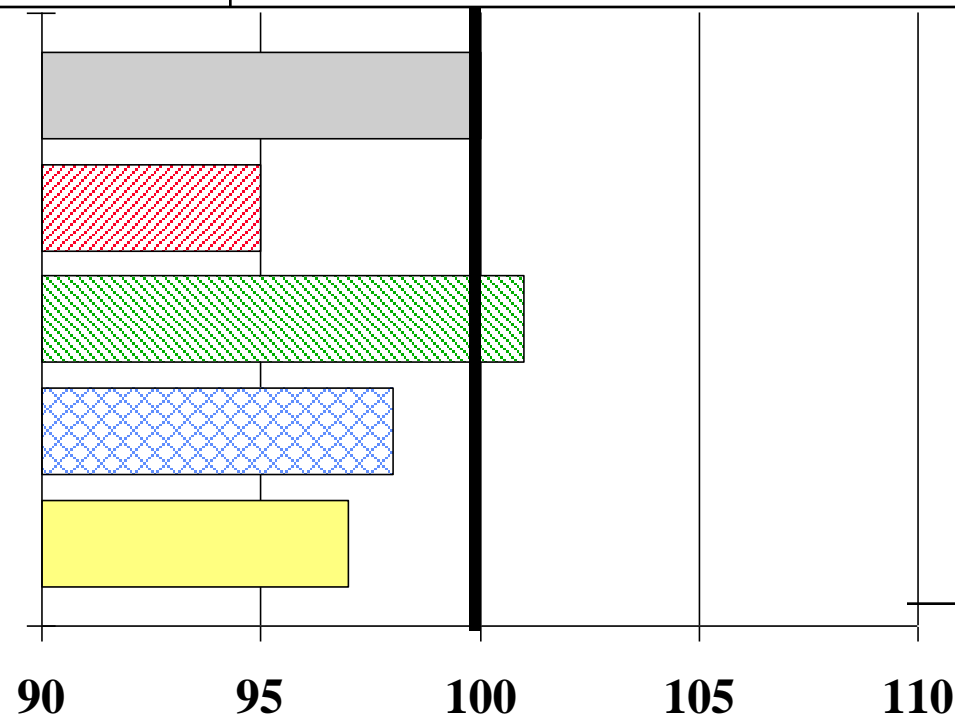
GJ NEL/ha

% Stärke

dt TM/ha

% TS Ges

dt Stärke/ha



BSA-Noten:

- Stängel-
fäule: 0
- Lager: 2
- Elos: 5
- Kälteempf.: 5

Relativwerte

(Stand: 01.2012)



Zoey

S 210 K 240

Züchter: Advanta c/o Limagrain GmbH
Hybridform: Einfachhybride
eingetragen (Land): 2014 (D)
Versuchszeitraum: 2014 - 2016
Anzahl Versuche: 12 (LSV)

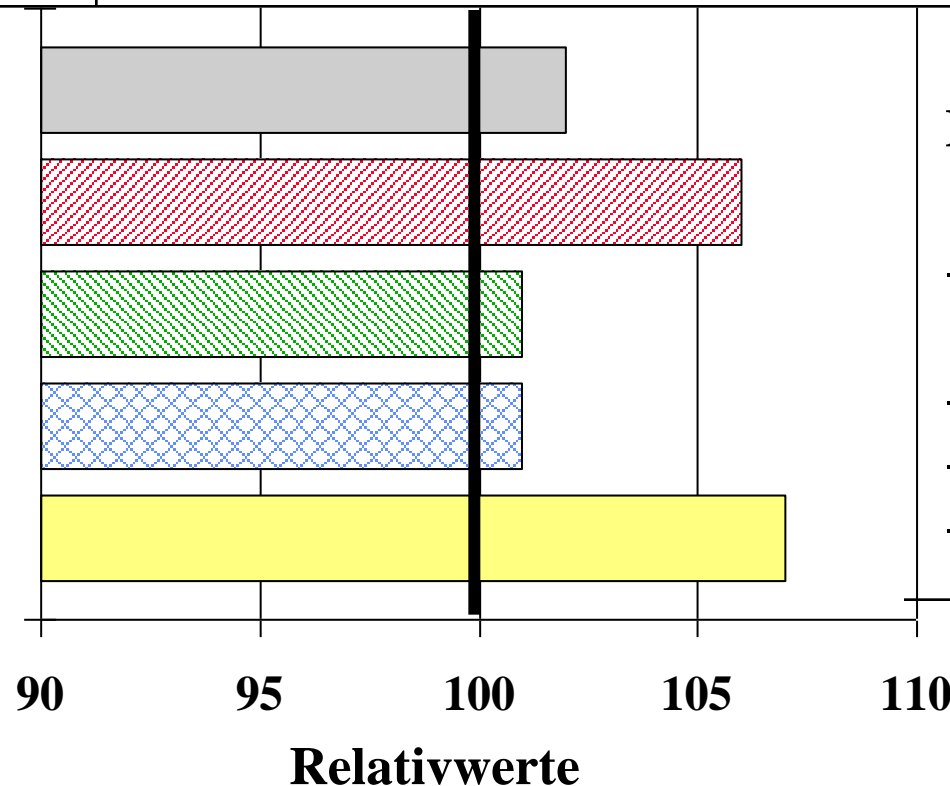
GJ NEL/ha

% Stärke

dt TM/ha

% TS Ges

dt Stärke/ha



BSA-Noten:

- Stängel-
fäule: 3
- Lager: 2
- Elos: 6
- Kälteempf.: 4

(Stand: 11.2016)