



Redbull

ca. S 210 ca. K 210

Züchter: Aga Saat-Mais
Hybridform: Einfachhybride
eingetragen (Land): 2009 (NL)
Versuchszeitraum: 2009
Anzahl Versuche: 2 (EUP)

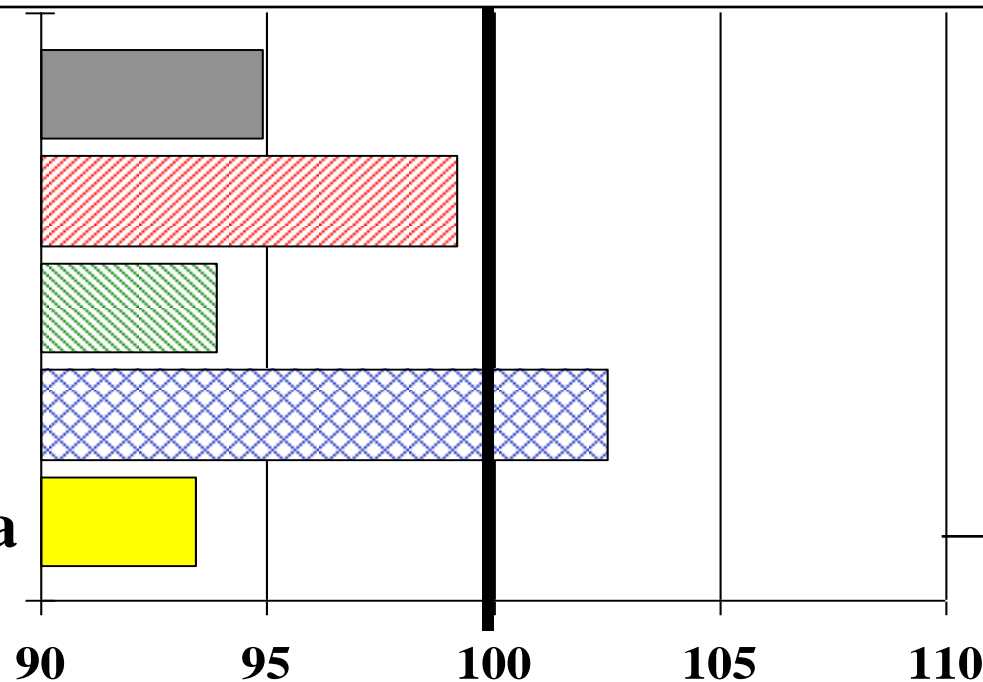
GJ NEL/ha

% Stärke

dt TM/ha

% TS Ges

dt Stärke/ha



EU-Sorte

Relativwerte

(Stand: 01.2012)



RGT Rancador

S 210 K 220

Züchter: RAGT Saaten GmbH
Hybridform: Dreiweghybride
eingetragen (Land): 2018 (D)
Versuchszeitraum: 2018
Anzahl Versuche: 4 (LSV)

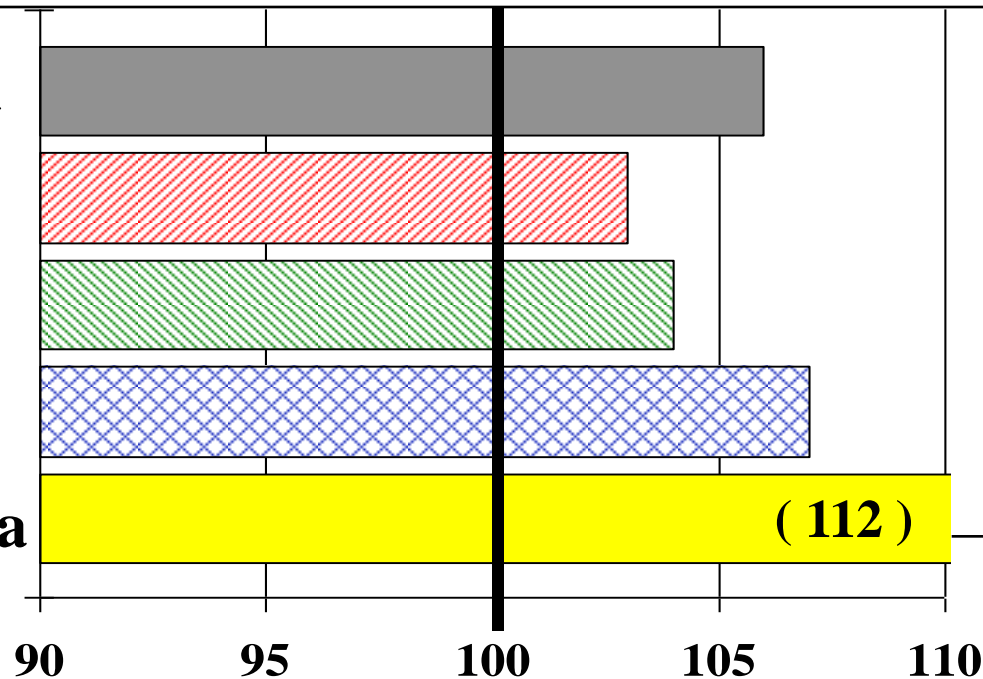
GJ NEL/ha

% Stärke

dt TM/ha

% TS Ges

dt Stärke/ha



BSA-Noten:

- Stängel-
fäule: 3
- Lager: 3
- Elos: 6
- Kälteempf.: 0

Relativwerte

(Stand: 11.2018)



Rianni CS

S 220 K 230

Züchter: Caussade Saaten GmbH
Hybridform: Einfachhybride
eingetragen (Land): 2014 (D)
Versuchszeitraum: 2014 - 2016
Anzahl Versuche: 12 (LSV)

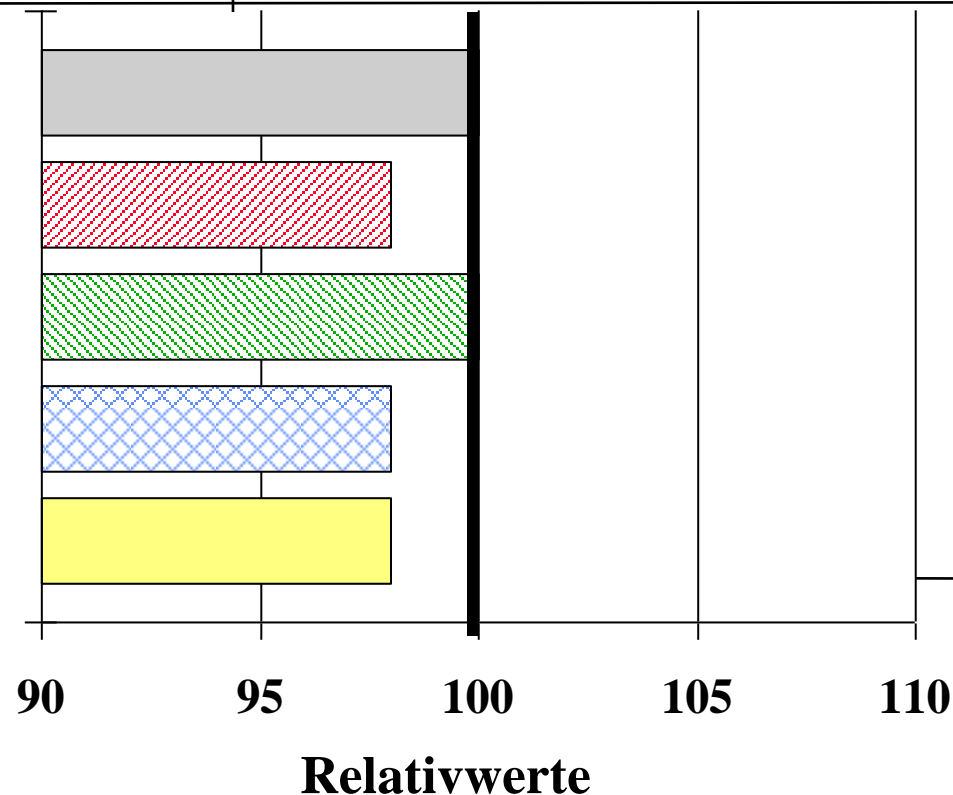
GJ NEL/ha

% Stärke

dt TM/ha

% TS Ges

dt Stärke/ha



BSA-Noten:

- Stängel-
fäule: 3
- Lager: 4
- Elos: 6
- Kälteempf.: 5

(Stand: 11.2016)



Ridley

S 210 K 230

Züchter: Deutsche Saatveredlung AG
Hybridform: ohne Zuordnung
eingetragen (Land): 2016 (D)
Versuchszeitraum: 2016
Anzahl Versuche: 4 (LSV)

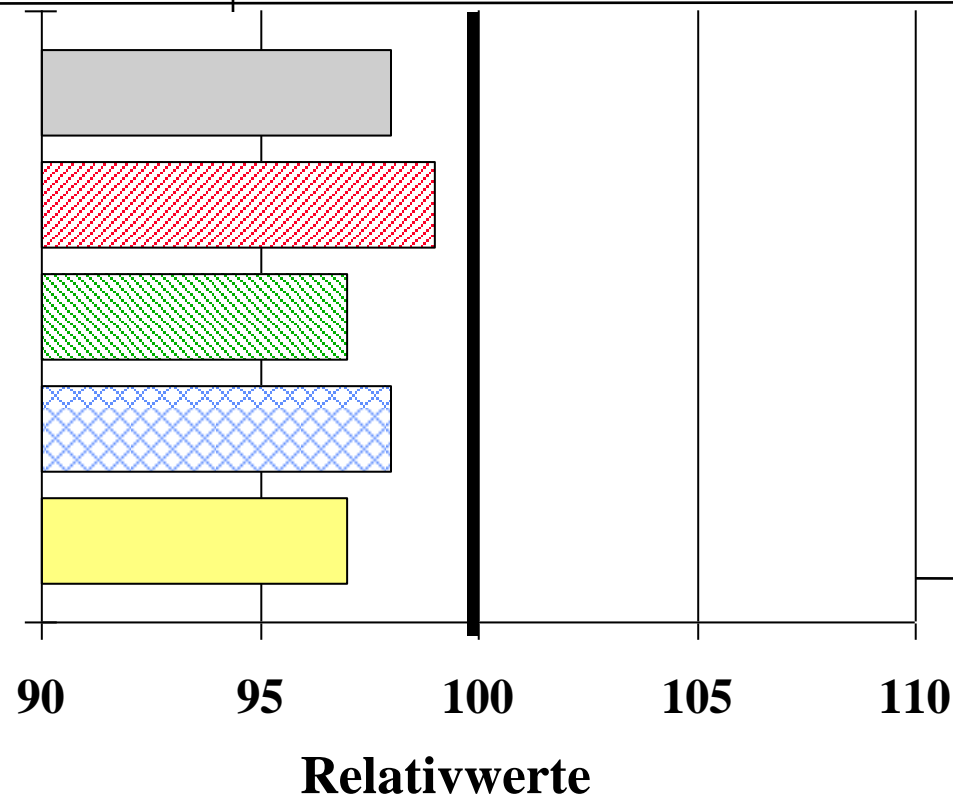
GJ NEL/ha

% Stärke

dt TM/ha

% TS Ges

dt Stärke/ha



BSA-Noten:

- Stängel-
fäule: 3
- Lager: 4
- Elos: 5
- Kälteempf.: 4

(Stand: 11.2016)



Salgado

S 200 K 230

Züchter: KWS Mais GmbH
Hybridform: Einfachhybride
eingetragen (Land): 2004 (D)
Versuchszeitraum: 2006 –2008
Anzahl Versuche: 11 (LSV)

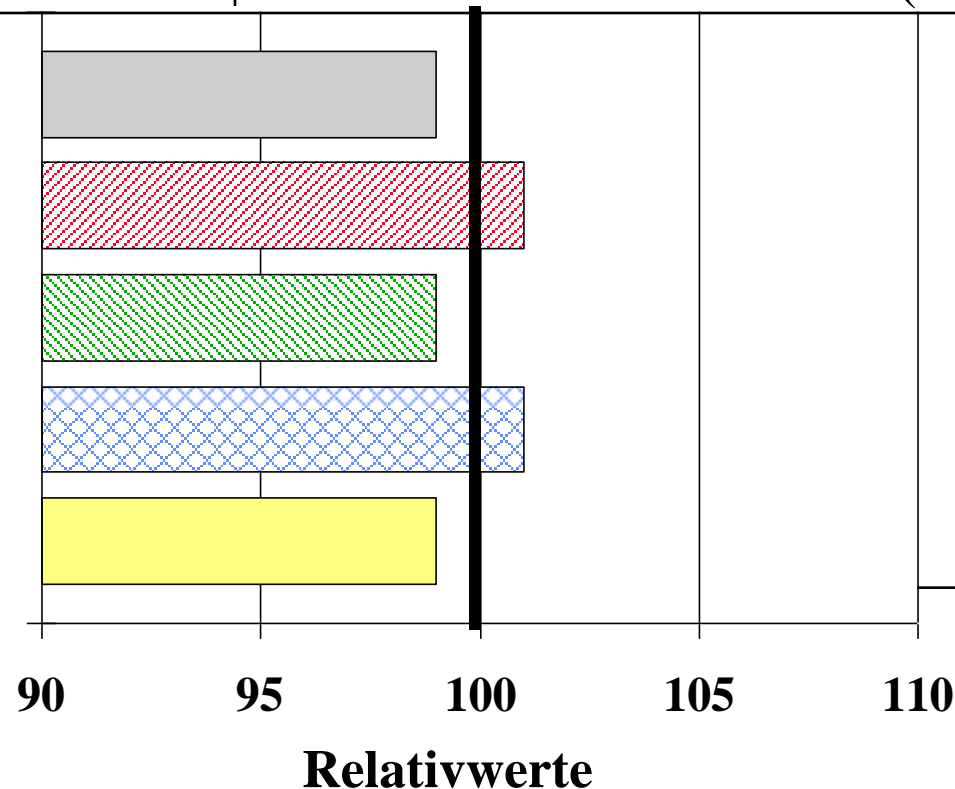
GJ NEL/ha

% Stärke

dt TM/ha

% TS Ges

dt Stärke/ha



BSA-Noten:

- Stängel-
fäule: 5
- Lager: 2
- Elos: 6
- Kälteempf.: 4

(Stand : 01.2012)



Saludo

S 210 ca. K 210

Züchter: RAGT Saaten
Hybridform: Dreiweghybride
eingetragen (Land): 2005 (D)
Versuchszeitraum: 2012 –2014
Anzahl Versuche: 12 (LSV)

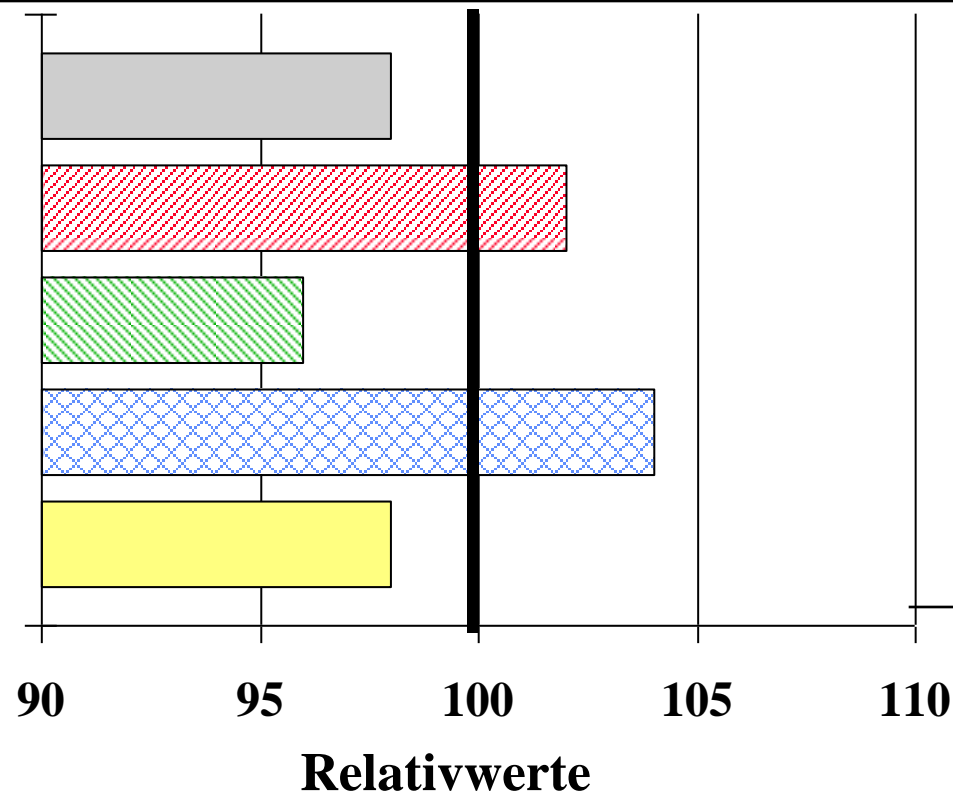
GJ NEL/ha

% Stärke

dt TM/ha

% TS Ges

dt Stärke/ha



BSA-Noten:

- Stängel-
fäule: 0
- Lager: 4
- Elos: 6
- Kälteempf.: 4

(Stand: 11.2014)



Schobbi CS

S 200 K --

Züchter: Caussade Saaten GmbH
Hybridform: Einfachhybride
eingetragen (Land): 2013 (D)
Versuchszeitraum: 2013 - 2015
Anzahl Versuche: 12 (LSV)

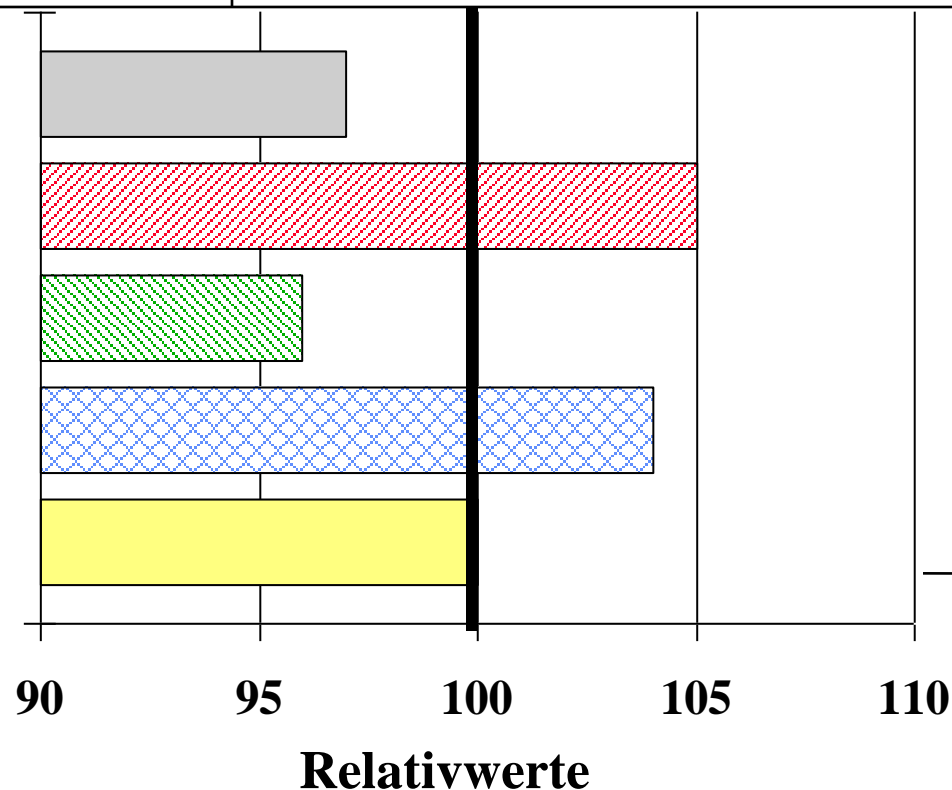
GJ NEL/ha

% Stärke

dt TM/ha

% TS Ges

dt Stärke/ha



BSA-Noten:

- Stängel-
fäule: 0
- Lager: 2
- Elos: 6
- Kälteempf.: 5

(Stand: 12.2015)



Sensation

ca. S 220 ca. K 230

Züchter: LG c/o Limagrain GmbH
Hybridform: Einfachhybride
eingetragen (Land): 2006 (F)
Versuchszeitraum: 2007 – 2009
Anzahl Versuche: 11 (LSV)

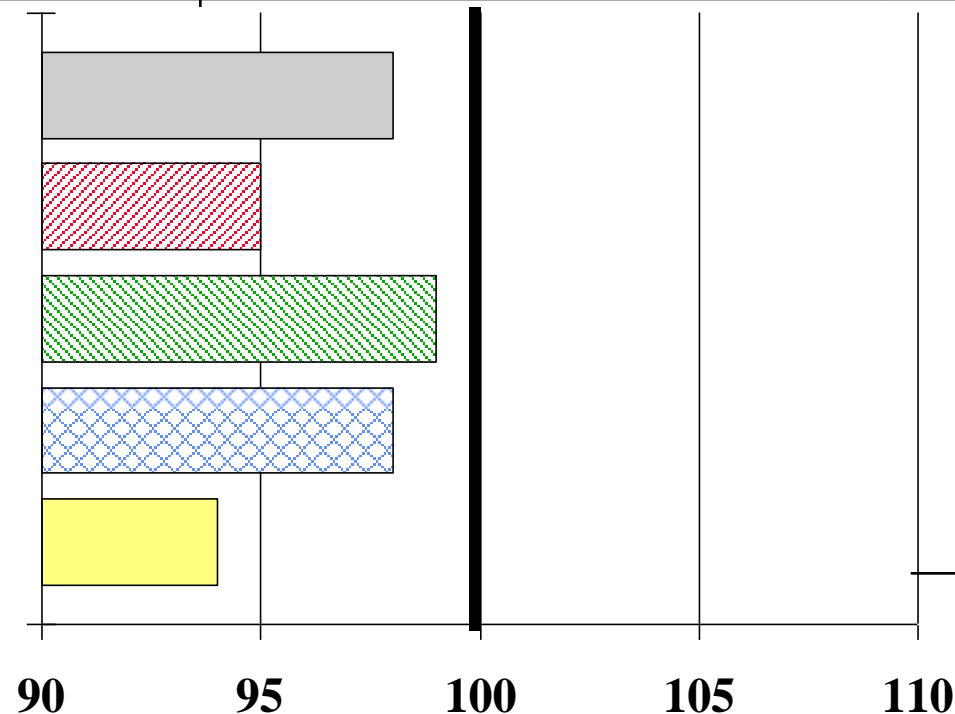
GJ NEL/ha

% Stärke

dt TM/ha

% TS Ges

dt Stärke/ha



BSA-Noten:

- Stängel-
fäule: 0
- Lager: 2
- Elos: 6
- Kälteempf.: 5

Relativwerte

(Stand: 12.2012)



Smoothi CS

S 220 ca. K 220

Züchter: Caussade Saaten GmbH
Hybridform: Einfachhybride
eingetragen (Land): 2016 (D)
Versuchszeitraum: 2016 u. 2018
Anzahl Versuche: 8 (LSV)

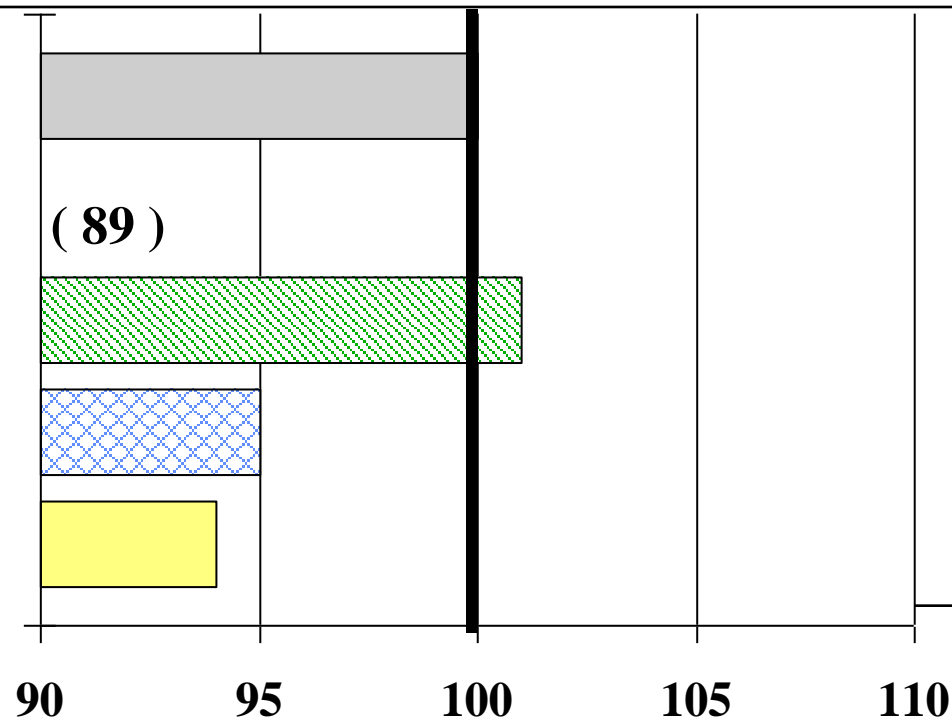
GJ NEL/ha

% Stärke

dt TM/ha

% TS Ges

dt Stärke/ha



BSA-Noten:

- Stängel-
fäule: 0
- Lager: 3
- Elos: 5
- Kälteempf.: 4

Relativwerte

(Stand: 11.2018)



Spezi

S 180 K 200

Züchter: Caussade Saaten GmbH
Hybridform: Einfachhybride
eingetragen (Land): 2004 (D)
Versuchszeitraum: 2004 – 2006
Anzahl Versuche: 9 (LSV)

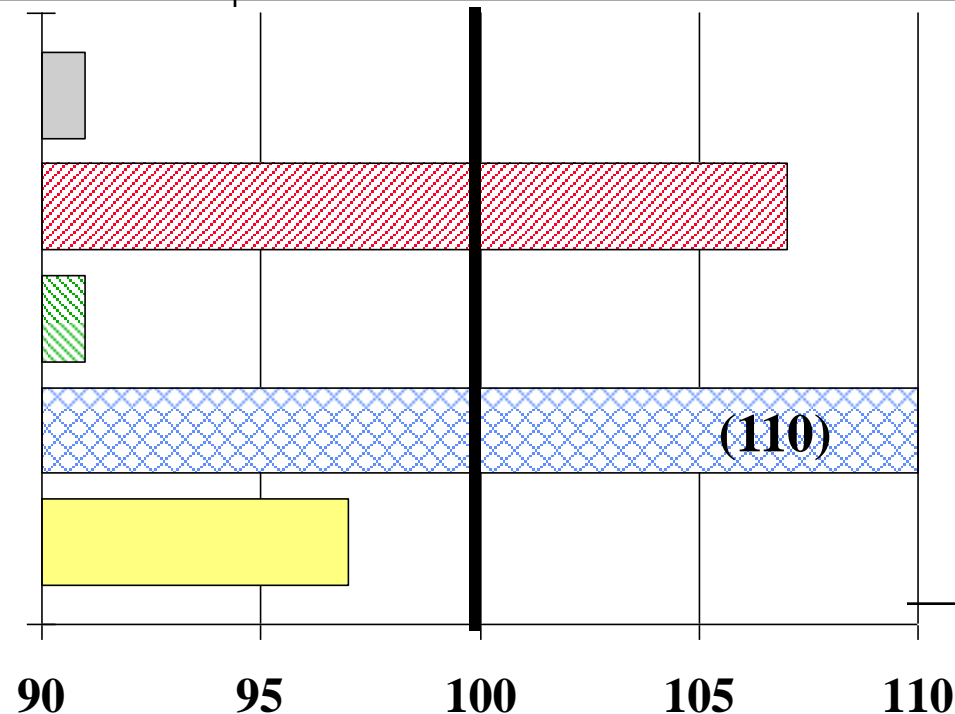
GJ NEL/ha

% Stärke

dt TM/ha

% TS Ges

dt Stärke/ha



BSA-Noten:

- Stängel-
fäule: 6
- Lager: 4
- Elos: 6
- Kälteempf.: 5

Relativwerte

(Stand : 01.2012)



Sphinx

S 220 K 230

Züchter:

RAGT Saaten GmbH

Hybridform:

Einfachhybride

eingetragen (Land):

2008 (D)

Versuchszeitraum:

2009 – 2011

Anzahl Versuche:

12 (LSV)

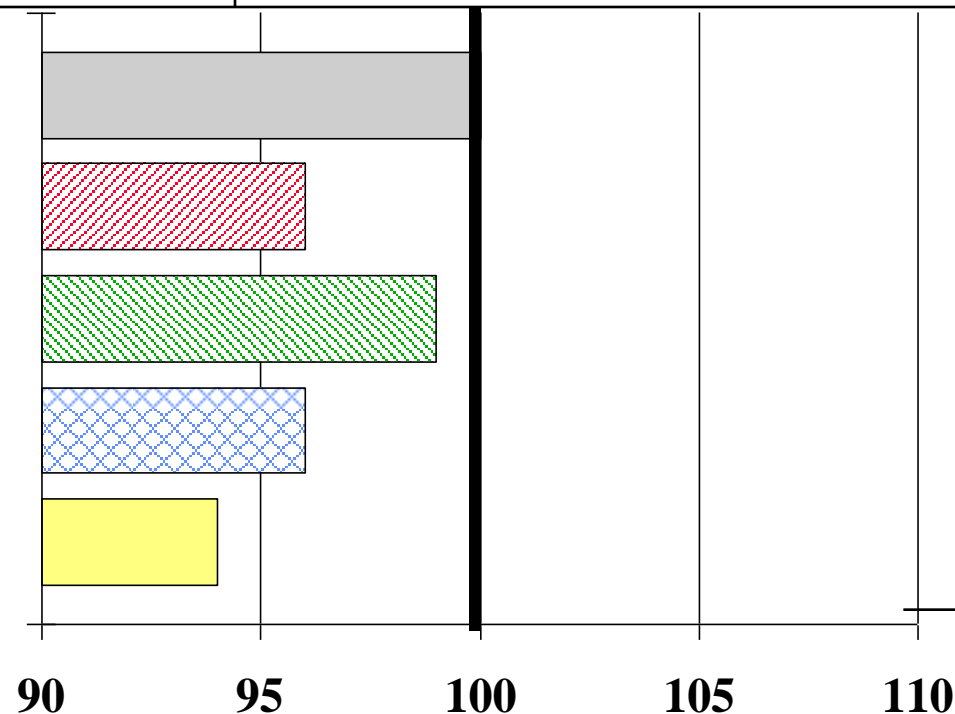
GJ NEL/ha

% Stärke

dt TM/ha

% TS Ges

dt Stärke/ha



BSA-Noten:

- Stängel-
fäule: 2
- Lager: 2
- Elos: 6
- Kälteempf.: 5

Relativwerte

(Stand : 01.2012)



Stacey

S 220 K 210

Züchter: LG c/o Limagrain GmbH
Hybridform: Einfachhybride
eingetragen (Land): 2015 (D)
Versuchszeitraum: 2015, 2016 u. 2018
Anzahl Versuche: 12 (LSV)

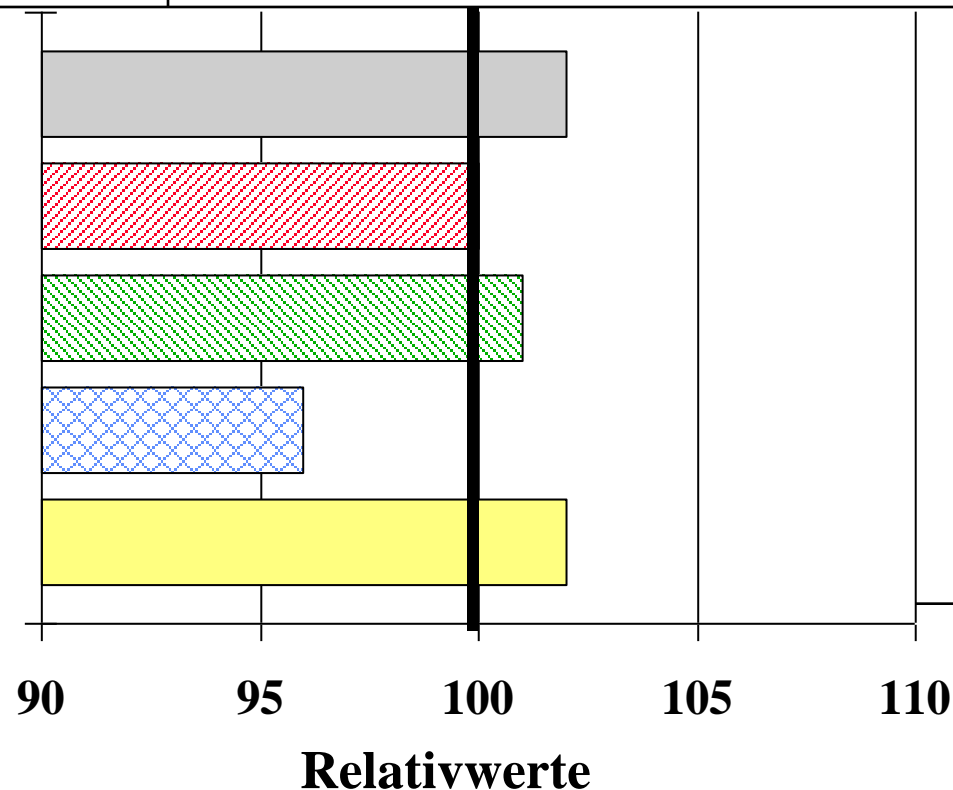
GJ NEL/ha

% Stärke

dt TM/ha

% TS Ges

dt Stärke/ha



BSA-Noten:

- Stängel-
fäule: 4
- Lager: 3
- Elos: 7
- Kälteempf.: 4

(Stand: 11.2018)



Stephany

S 220 K 240

Züchter:

Advanta Vertrieb

Hybridform:

Einfachhybride

eingetragen (Land):

2011 (D)

Versuchszeitraum:

2011 - 2013

Anzahl Versuche:

12 (LSV)

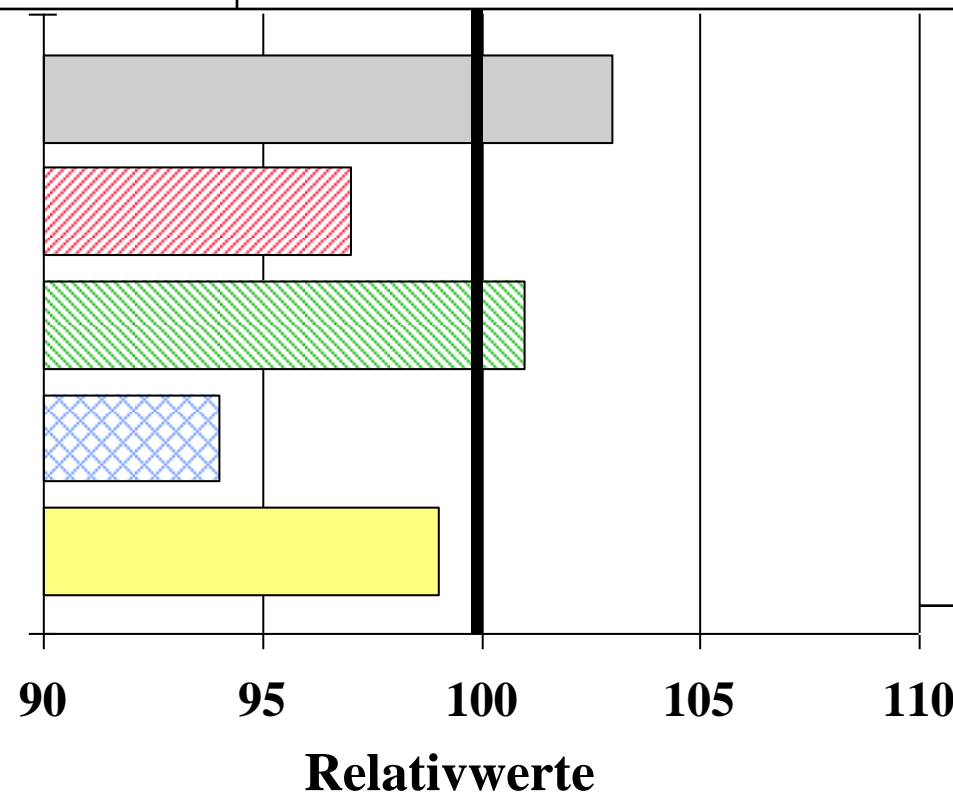
GJ NEL/ha

% Stärke

dt TM/ha

% TS Ges

dt Stärke/ha



BSA-Noten:

- Stängel-
fäule: 4
- Lager: 2
- Elos: 7
- Kälteempf.: 5

(Stand : 01.2014)



Suleyka

S 210 K 240

Züchter: Saaten-Union GmbH
Hybridform: Einfachhybride
eingetragen (Land): 2011 (D)
Versuchszeitraum: 2011 - 2012
Anzahl Versuche: 8 (LSV)

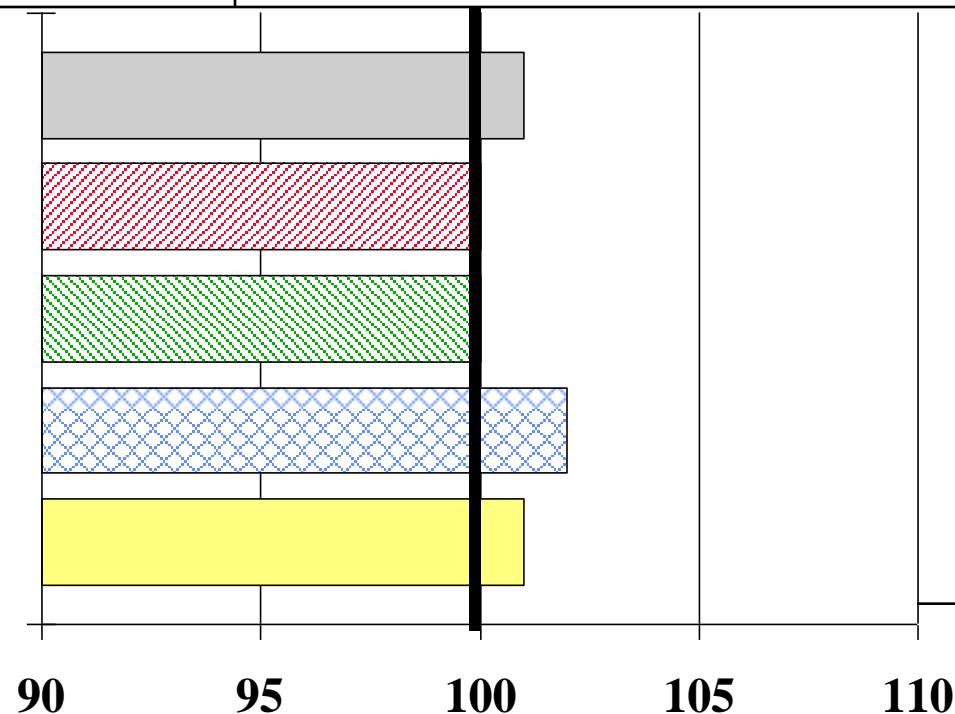
GJ NEL/ha

% Stärke

dt TM/ha

% TS Ges

dt Stärke/ha



BSA-Noten:

- Stängel-
fäule: 4
- Lager: 2
- Elos: 6
- Kälteempf.: 5

Relativwerte

(Stand : 01.2013)



Sulexa

S 200 K 220

Züchter:

Saaten-Union GmbH

Hybridform:

Einfachhybride

eingetragen (Land):

2010 (D)

Versuchszeitraum:

2010

Anzahl Versuche:

4 (LSV)

GJ NEL/ha

(88)

% Stärke

dt TM/ha

% TS Ges

dt Stärke/ha

(87)

90

95

100

105

110

Relativwerte

BSA-Noten:

- Stängel-
fäule: 6
- Lager: 2
- Elos: 5
- Kälteempf.: 4

(Stand: 01.2012)



Sumatra DS1398 A

S 220 K --

Züchter:
Hybridform:
eingetragen (Land):
Versuchszeitraum:
Anzahl Versuche:

Saaten-Union GmbH
Einfachhybride
2016 (D)
2016 u. 2018
8 (LSV)

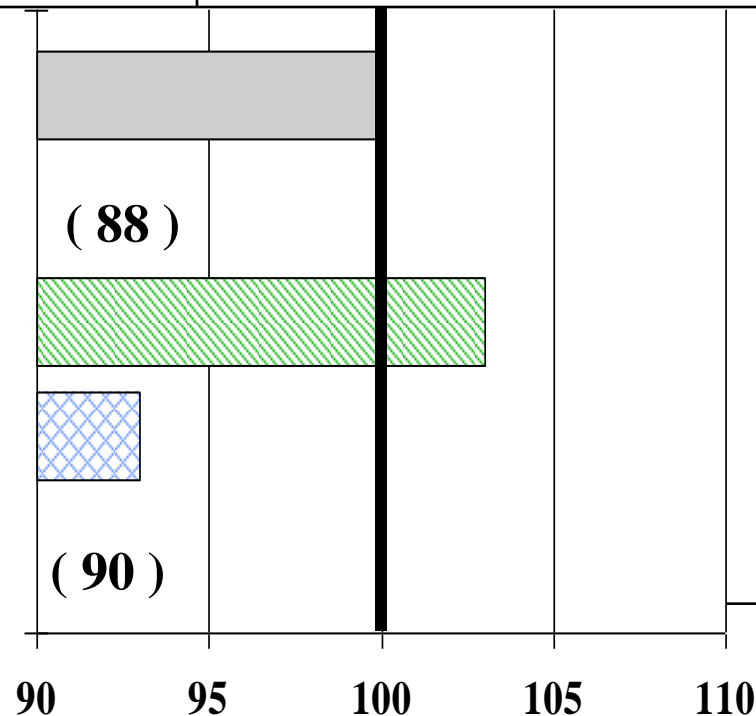
GJ NEL/ha

% Stärke

dt TM/ha

% TS Ges.

dt Stärke/ha



BSA-Noten:

- Stängel-
fäule: 0
- Lager: 2
- Elos: 6
- Kälteempf.: 4

Relativwerte

(Stand: 11.2018)



Sunaro

ca. S 220 K --

Züchter: Saaten-Union GmbH
Hybridform: Dreiweghybride
eingetragen (Land): 2007 (CZ)
Versuchszeitraum: 2007
Anzahl Versuche: 2 (EUP)

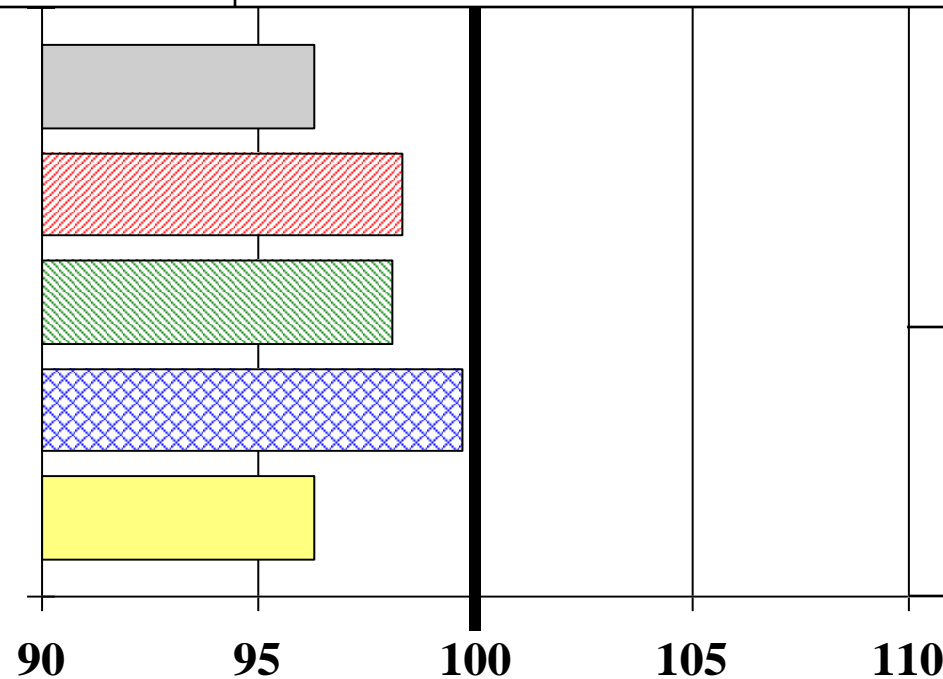
GJ NEL/ha

% Stärke

dt TM/ha

% TS Ges

dt Stärke/ha



**Keine BSA-
Einstufung
vorhanden**

**Im LSV nicht
weitergeprüft**

Relativwerte

(Stand: 09.2010)



Sunshinos

S 210 K 210

Züchter:

Saaten-Union GmbH

Hybridform:

Einfachhybride

eingetragen (Land):

2013 (D)

Versuchszeitraum:

2014 – 2016

Anzahl Versuche:

12 (LSV)

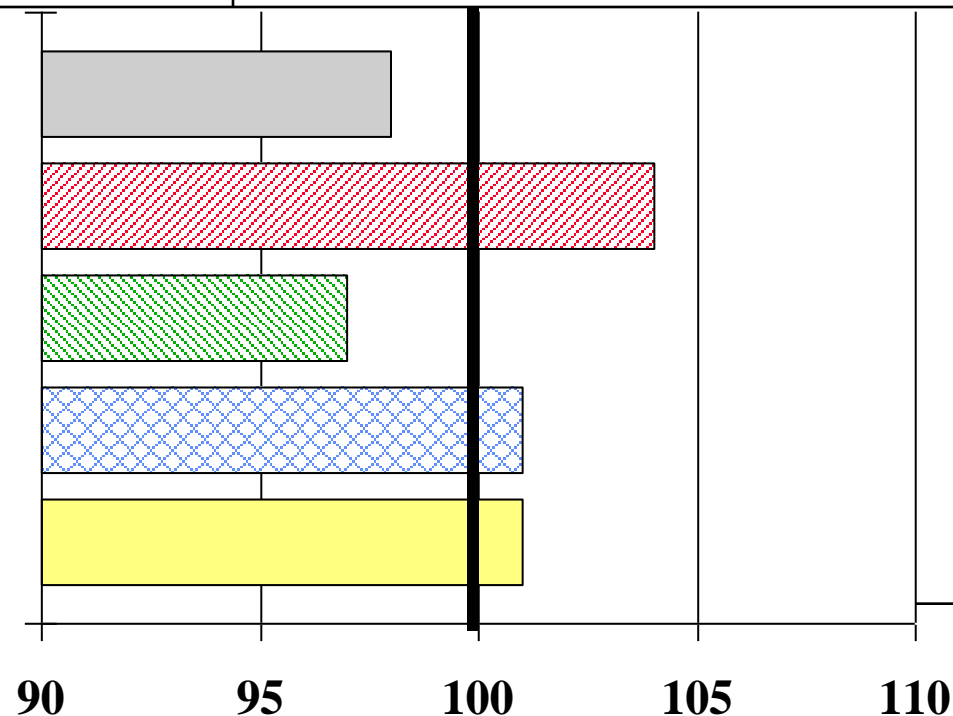
GJ NEL/ha

% Stärke

dt TM/ha

% TS Ges

dt Stärke/ha



BSA-Noten:

- Stängel-
fäule: 3
- Lager: 2
- Elos: 6
- Kälteempf.: 3

Relativwerte

(Stand: 11.2016)



Susetta

S 210 K 240

Züchter:
Hybridform:
eingetragen (Land):
Versuchszeitraum:
Anzahl Versuche:

Saaten-Union GmbH
Einfachhybride
2016 (D)
2016 u 2018
8 (LSV)

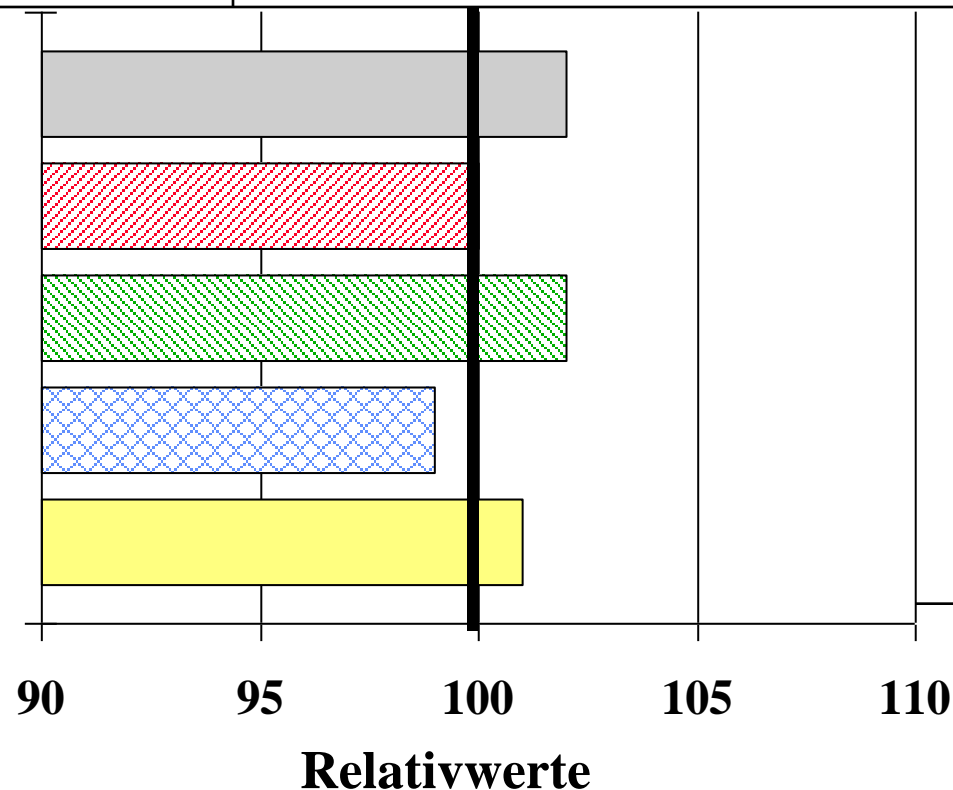
GJ NEL/ha

% Stärke

dt TM/ha

% TS Ges

dt Stärke/ha



BSA-Noten:

- Stängel-
fäule: 3
- Lager: 3
- Elos: 5
- Kälteempf.: 5

(Stand: 11.2018)



SY Amboss

S 220 K --

Züchter: Syngenta Agro GmbH
Hybridform: Dreiweghybride
eingetragen (Land): 2014 (D)
Versuchszeitraum: 2014
Anzahl Versuche: 4 (LSV)

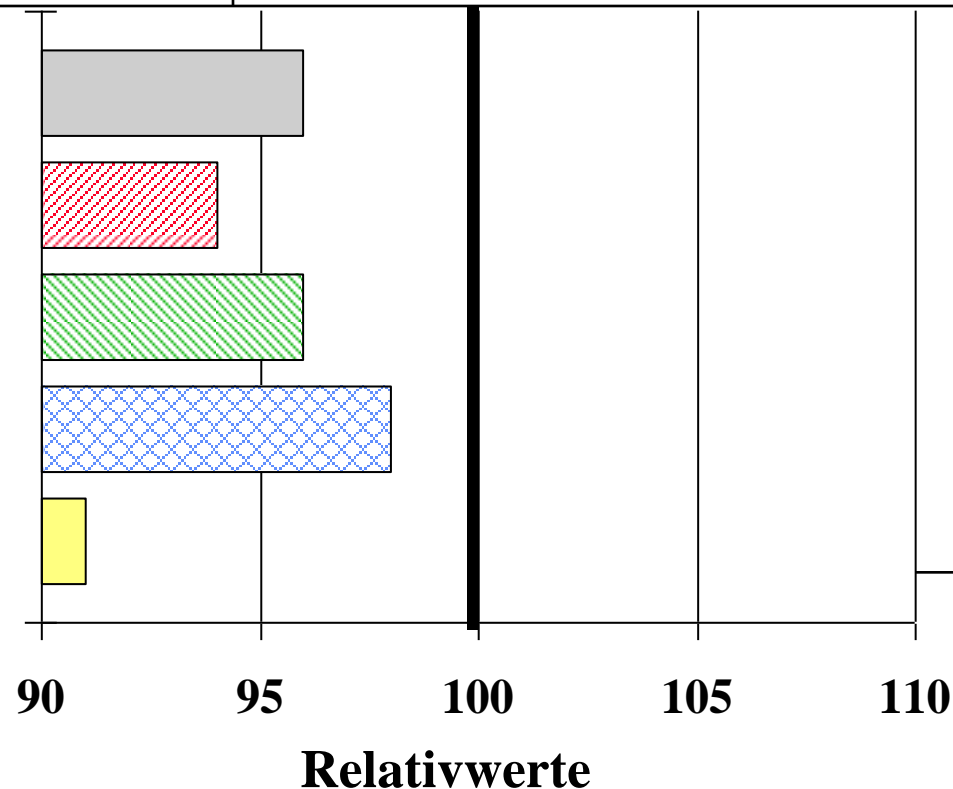
GJ NEL/ha

% Stärke

dt TM/ha

% TS Ges

dt Stärke/ha



BSA-Noten:

- Stängel-
fäule: 0
- Lager: 3
- Elos: 6
- Kälteempf.: 4

(Stand: 11.2014)



SY Comandor

S 220 ca. K 200

Züchter: Syngenta Agro GmbH
Hybridform: Dreiweghybride
eingetragen (Land): 2013 (D)
Versuchszeitraum: 2013 - 2014
Anzahl Versuche: 8 (LSV)

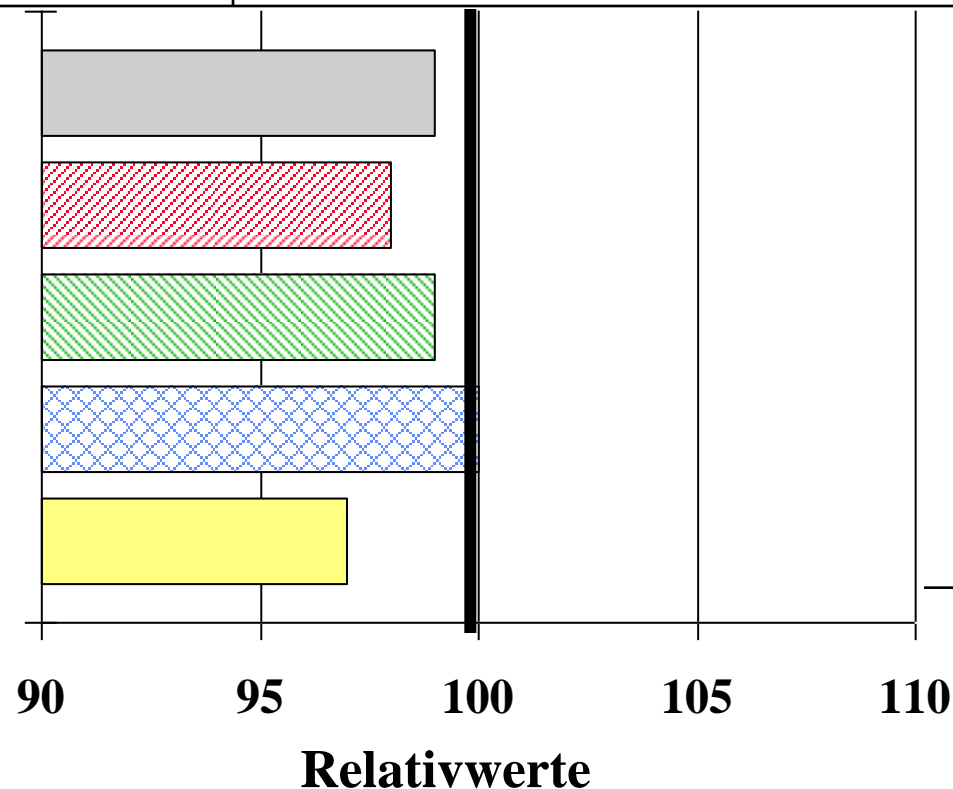
GJ NEL/ha

% Stärke

dt TM/ha

% TS Ges

dt Stärke/ha



BSA-Noten:

- Stängel-
fäule: 0
- Lager: 3
- Elos: 6
- Kälteempf.: 4

(Stand: 11.2014)



SY Nordicstar

S 180 ca. K 190

Züchter: Syngenta Agro GmbH
Hybridform: Einfachhybride
eingetragen (Land): 2016 (D)
Versuchszeitraum: 2016
Anzahl Versuche: 4 (LSV)

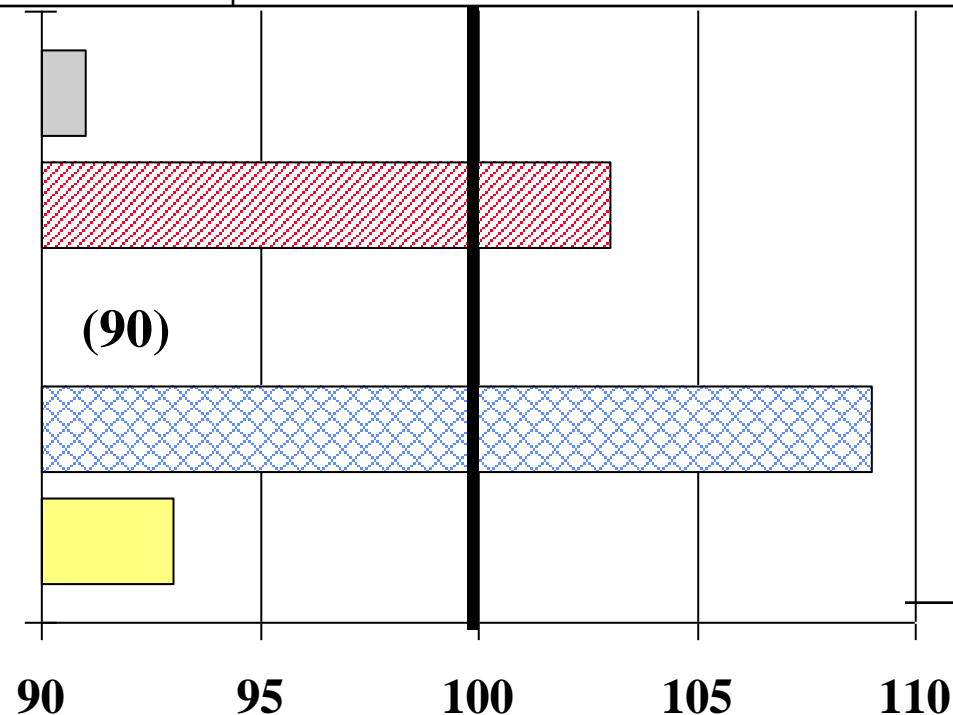
GJ NEL/ha

% Stärke

dt TM/ha

% TS Ges

dt Stärke/ha



BSA-Noten:

- Stängel-
fäule: 0
- Lager: 3
- Elos: 6
- Kälteempf.: 4

Relativwerte

(Stand: 12.2016)



SY Pracht

S 220 K 240

Züchter: Syngenta Agro GmbH
Hybridform: Einfachhybride
eingetragen (Land): 2015 (D)
Versuchszeitraum: 2015 - 2016
Anzahl Versuche: 8 (LSV)

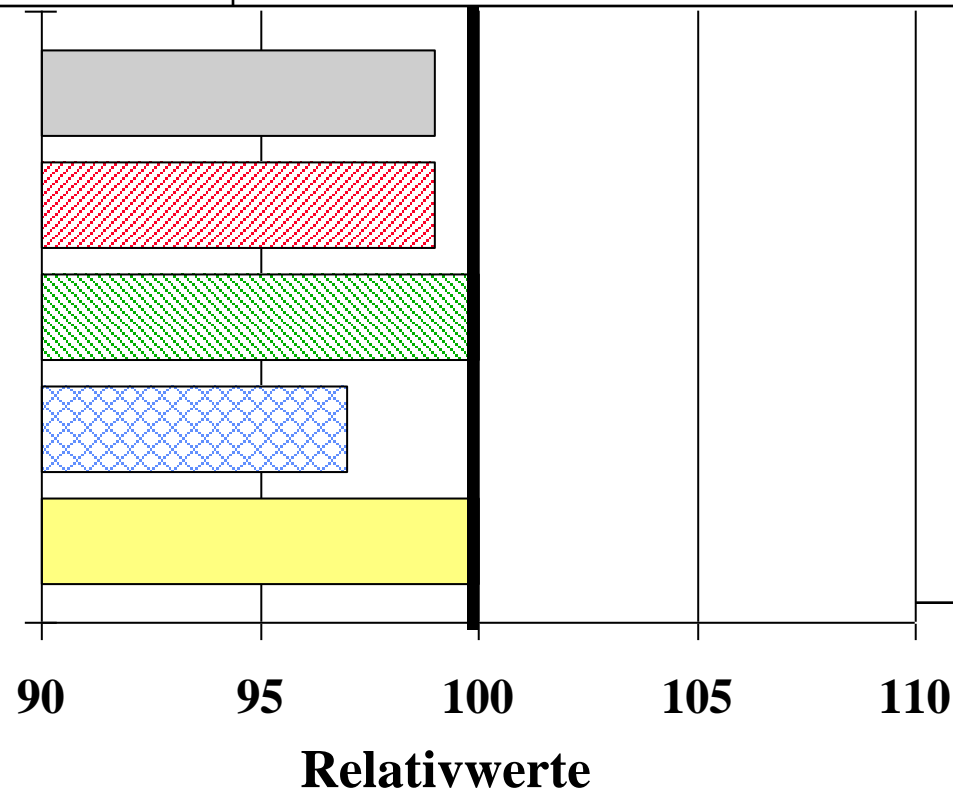
GJ NEL/ha

% Stärke

dt TM/ha

% TS Ges

dt Stärke/ha



BSA-Noten:

- Stängel-
fäule: 4
- Lager: 4
- Elos: 6
- Kälteempf.: 4

(Stand: 11.2016)



SY Talisman

S 220 K 230

Züchter: Syngenta Agro GmbH
Hybridform: Einfachhybride
eingetragen (Land): 2015 (D)
Versuchszeitraum: 2015, 2016 u. 2018
Anzahl Versuche: 12 (LSV)

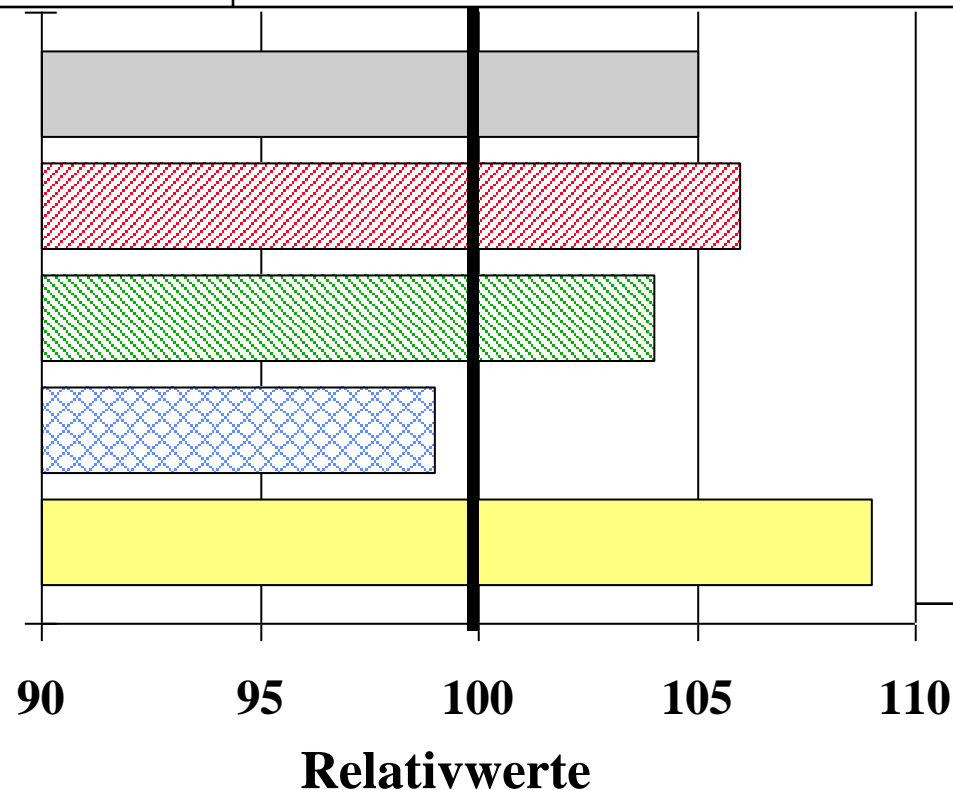
GJ NEL/ha

% Stärke

dt TM/ha

% TS Ges

dt Stärke/ha



BSA-Noten:

- Stängel-
fäule: 3
- Lager: 3
- Elos: 6
- Kälteempf.: 4

(Stand: 11.2018)



SY Werena

S 210 K 220

Züchter: Syngenta Agro GmbH
Hybridform: Einfachhybride
eingetragen (Land): 2014 (D)
Versuchszeitraum: 2014 - 2016
Anzahl Versuche: 12 (LSV)

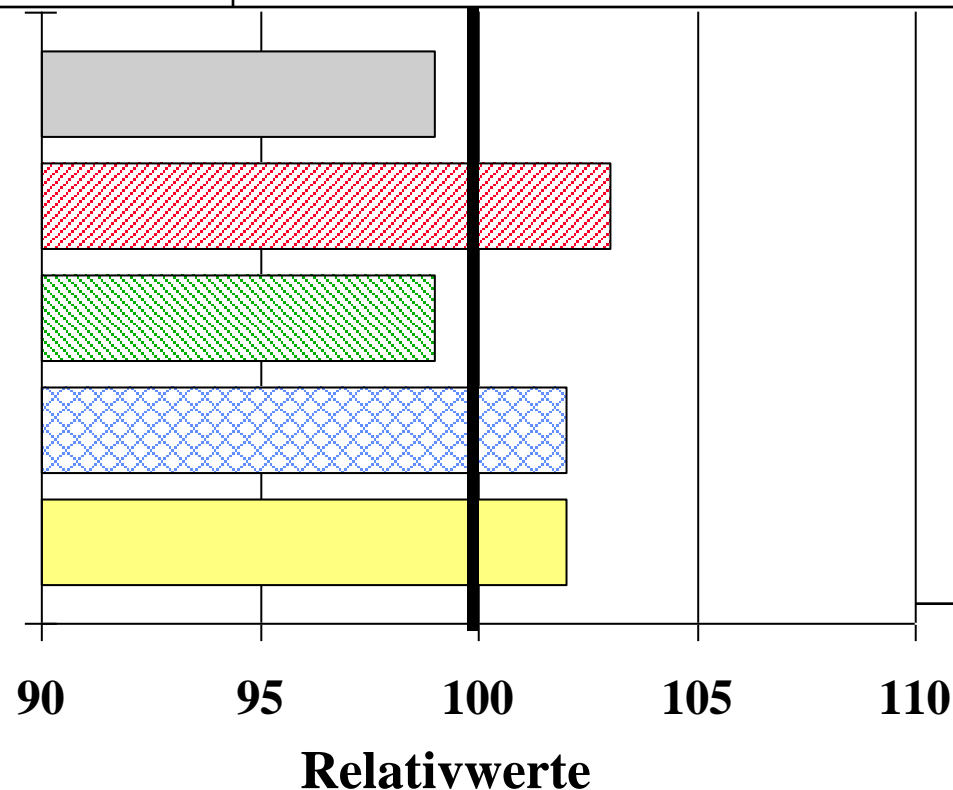
GJ NEL/ha

% Stärke

dt TM/ha

% TS Ges

dt Stärke/ha



BSA-Noten:

- Stängel-
fäule: 5
- Lager: 5
- Elos: 5
- Kälteempf.: 4

(Stand: 11.2016)