



# Patrick

**S 200      K 220**

Züchter: Advanta Vertrieb  
Hybridform: Einfachhybride  
eingetragen (Land): 2005  
Versuchszeitraum: 2006 – 2008  
Anzahl Versuche: 11 (LSV)

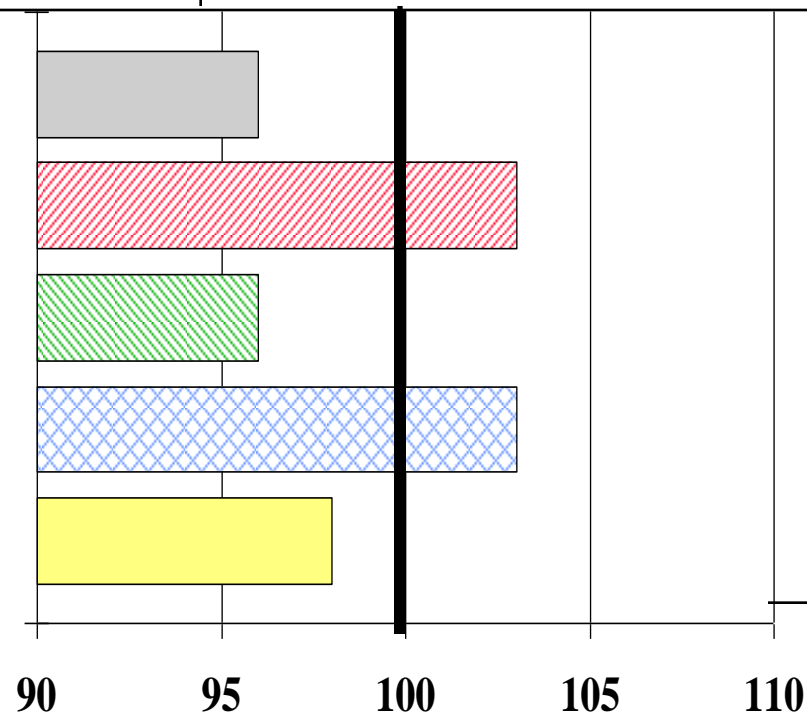
**GJ NEL/ha**

**% Stärke**

**dt TM/ha**

**% TS Ges**

**dt Stärke/ha**



**BSA-Noten:**

- Stängel-  
fäule: 4
- Lager: 3
- Elos: 5
- Kälteempf.: 3

**Relativwerte**

(Stand: 09.2010)



# Podium

**S 200    K 210**

Züchter: Agromais GmbH  
Hybridform: Dreiweghybride  
eingetragen (Land): 2008 (F)  
Versuchszeitraum: 2008 – 2009  
Anzahl Versuche: 2 (EUP)

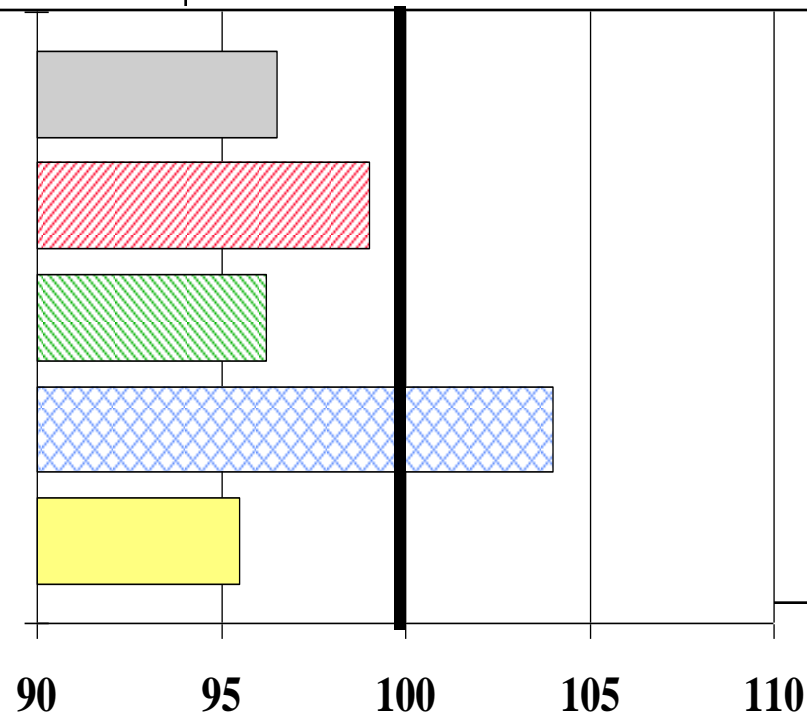
**GJ NEL/ha**

**% Stärke**

**dt TM/ha**

**% TS Ges**

**dt Stärke/ha**



**BSA-Noten:**

- Stängel-  
fäule: 3
- Lager: 2
- Elos: 6
- Kälteempf.: 4

**Relativwerte**

(Stand: 01.2012)



**P 7500**

**S 210 ca. K 210**

Züchter:

Pioneer Hi-Bred GmbH

Hybridform:

Einfachhybride

eingetragen (Land):

2013 (D)

Versuchszeitraum:

2013 - 2015

Anzahl Versuche:

12 (LSV)

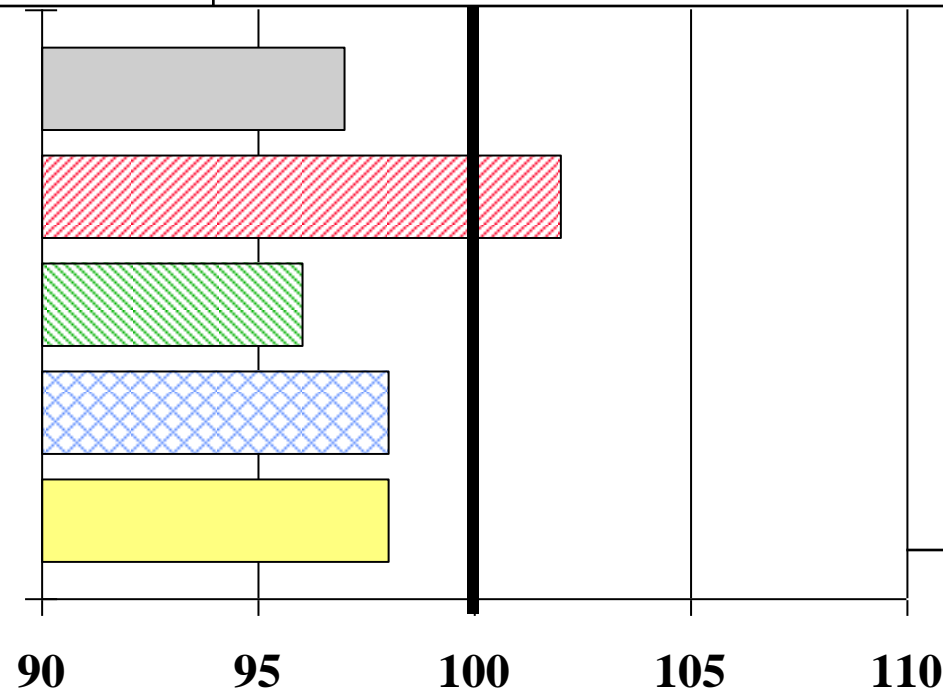
**GJ NEL/ha**

**% Stärke**

**dt TM/ha**

**% TS Ges**

**dt Stärke/ha**



**BSA-Noten:**

- Stängel-  
fäule: 0
- Lager: 3
- Elos: 6
- Kälteempf.: 4

**Relativwerte**

(Stand: 12.2015)



**P 7524**

**S 200 ca. K 210**

Züchter:

Pioneer Hi-Bred GmbH

Hybridform:

Einfachhybride

eingetragen (Land):

2012 (D)

Versuchszeitraum:

2015, 2016 u. 2018

Anzahl Versuche:

12 (LSV)

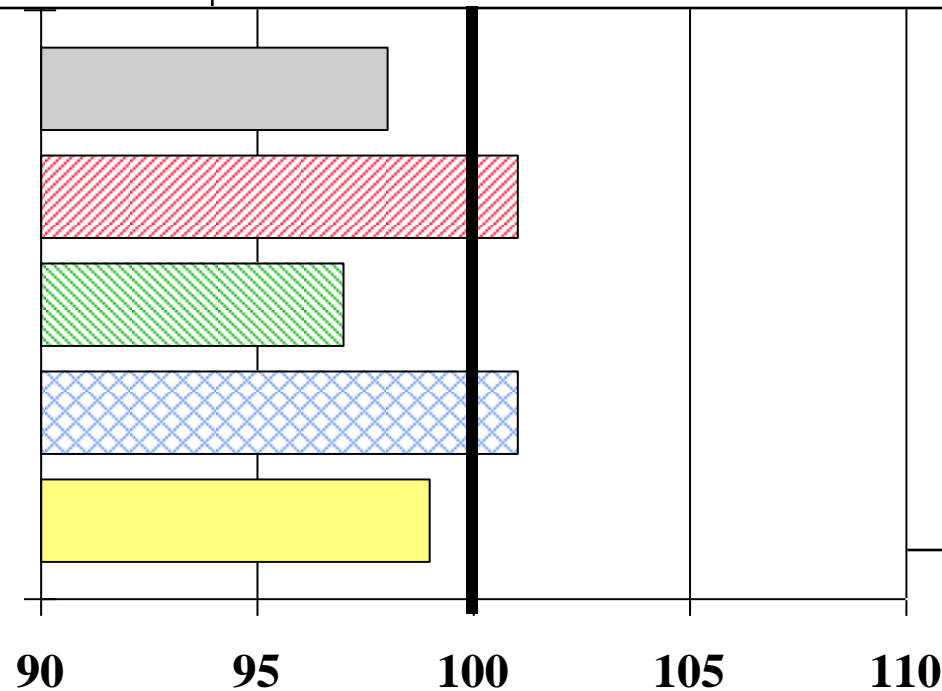
**GJ NEL/ha**

**% Stärke**

**dt TM/ha**

**% TS Ges**

**dt Stärke/ha**



**BSA-Noten:**

- Stängel-  
fäule: 0
- Lager: 2
- Elos: 6
- Kälteempf.: 4

**Relativwerte**

(Stand: 11.2018)



**P 7883**

**S 210 ca. K 220**

Züchter:

Pioneer Hi-Bred GmbH

Hybridform:

Einfachhybride

eingetragen (Land):

2014 (D)

Versuchszeitraum:

2014

Anzahl Versuche:

4 (LSV)

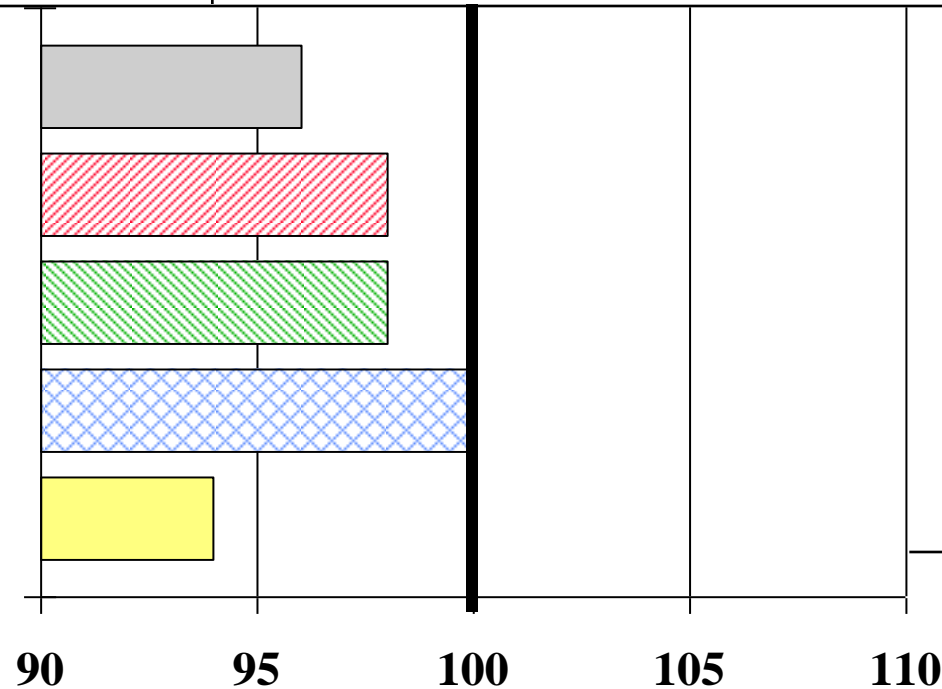
**GJ NEL/ha**

**% Stärke**

**dt TM/ha**

**% TS Ges**

**dt Stärke/ha**



**BSA-Noten:**

- Stängel-  
fäule: 0
- Lager: 4
- Elos: 6
- Kälteempf.: 4

**Relativwerte**

(Stand: 11.2014)



**P 8057**

**S 200 ca. K 210**

Züchter:

Pioneer Hi-Bred GmbH

Hybridform:

Einfachhybride

eingetragen (Land):

2011 (NL)

Versuchszeitraum:

2013 - 2015

Anzahl Versuche:

12 (LSV)

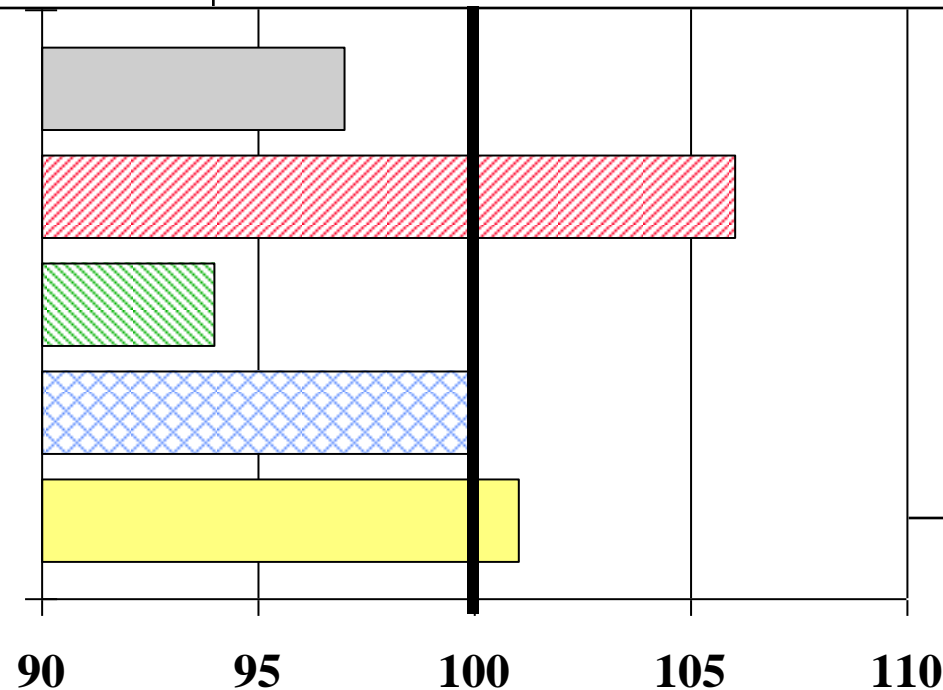
**GJ NEL/ha**

**% Stärke**

**dt TM/ha**

**% TS Ges**

**dt Stärke/ha**



**BSA-Noten:**

- Stängel-  
fäule: 0
- Lager: 2
- Elos: 7
- Kälteempf.: 4

**Relativwerte**

(Stand: 12.2015)



# PR39 G12

ca. S 220 ca. K 220

Züchter:

Pioneer Hi-Bred GmbH

Hybridform:

Einfachhybride

eingetragen (Land):

2000 ( F,A,B )

Versuchszeitraum:

2004 – 2006

Anzahl Versuche:

7 (LSV)

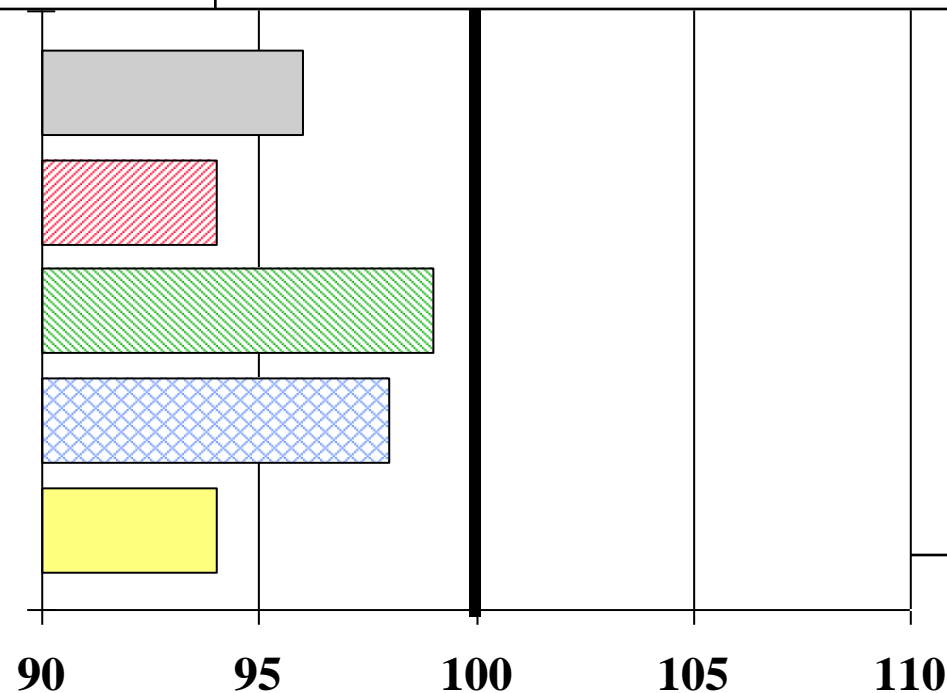
GJ NEL/ha

% Stärke

dt TM/ha

% TS Ges

dt Stärke/ha



**BSA-Noten:**

- Stängel-  
fäule: 4
- Lager: 4
- Elos: 5
- Kälteempf.: 5

Relativwerte

(Stand: 01.2012)



# PR39 N39

**S 210 ca. K 200**

Züchter:

Pioneer Hi-Bred GmbH

Hybridform:

Einfachhybride

eingetragen (Land):

2008 (NL)

Versuchszeitraum:

2009 – 2010

Anzahl Versuche:

2 (EUP)

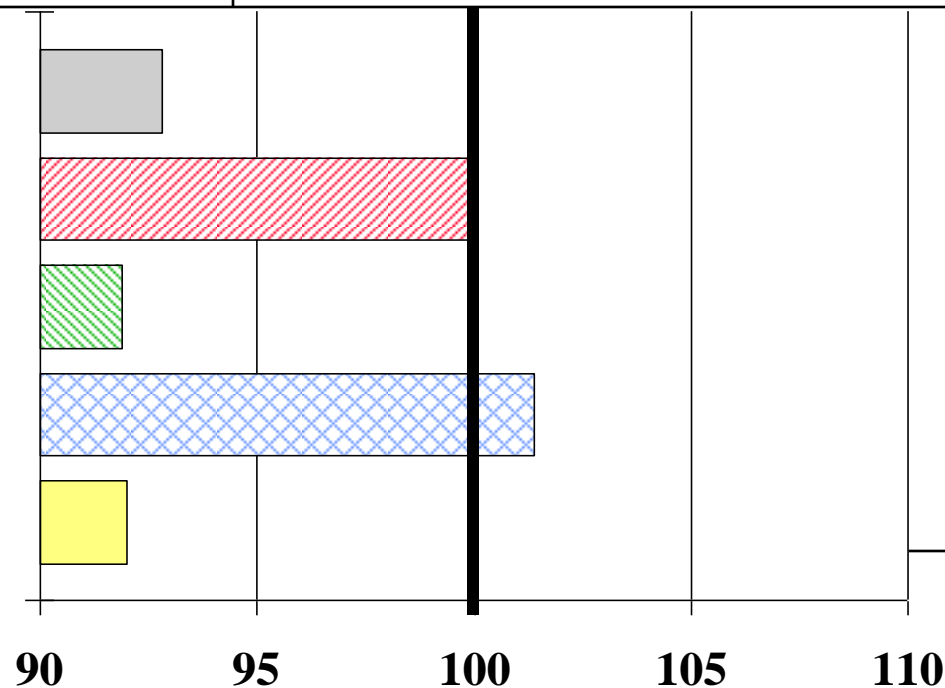
**GJ NEL/ha**

**% Stärke**

**dt TM/ha**

**% TS Ges**

**dt Stärke/ha**



## **BSA-Noten:**

- Stängel-  
fäule: 0
- Lager: 3
- Elos: 6
- Kälteempf.: 5

**Relativwerte**

(Stand: 01.2012)