



Maeva

S 220 K --

Züchter:
Hybridform:
eingetragen (Land):
Versuchszeitraum:
Anzahl Versuche:

Intersaatzucht GmbH
Einfachhybride
2006 (CH)
2006 - 2007
2 (EUP)

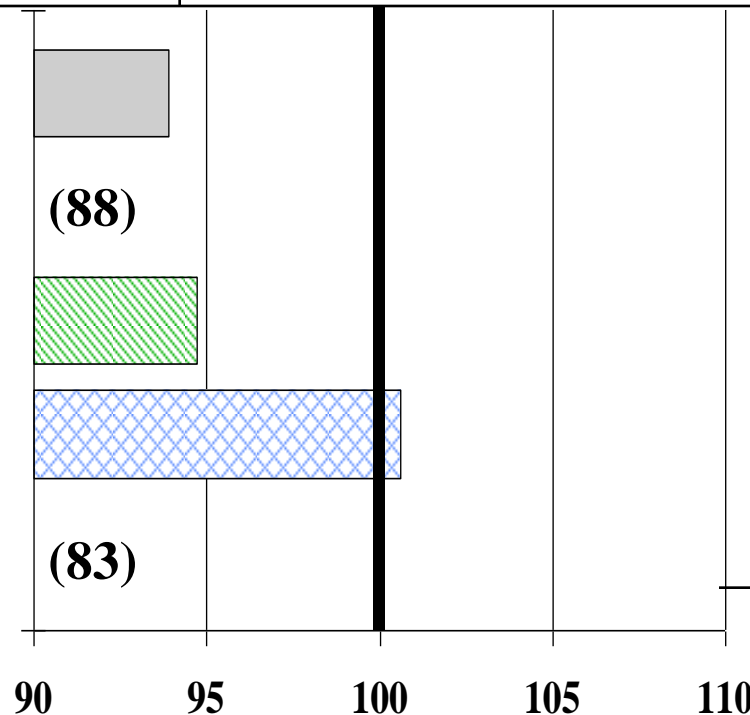
GJ NEL/ha

% Stärke

dt TM/ha

% TS Ges.

dt Stärke/ha



BSA-Noten:

- Stängel-
fäule: 0
- Lager: 2
- Elos: 5
- Kälteempf.: 3

Relativwerte

(Stand: 01.2012)



MAS 17E

S 220 K --

Züchter: Maisadour Deutschland GmbH
Hybridform: Einfachhybride
eingetragen (Land): 2009 (F)
Versuchszeitraum: 2010 - 2011
Anzahl Versuche: 8 (LSV)

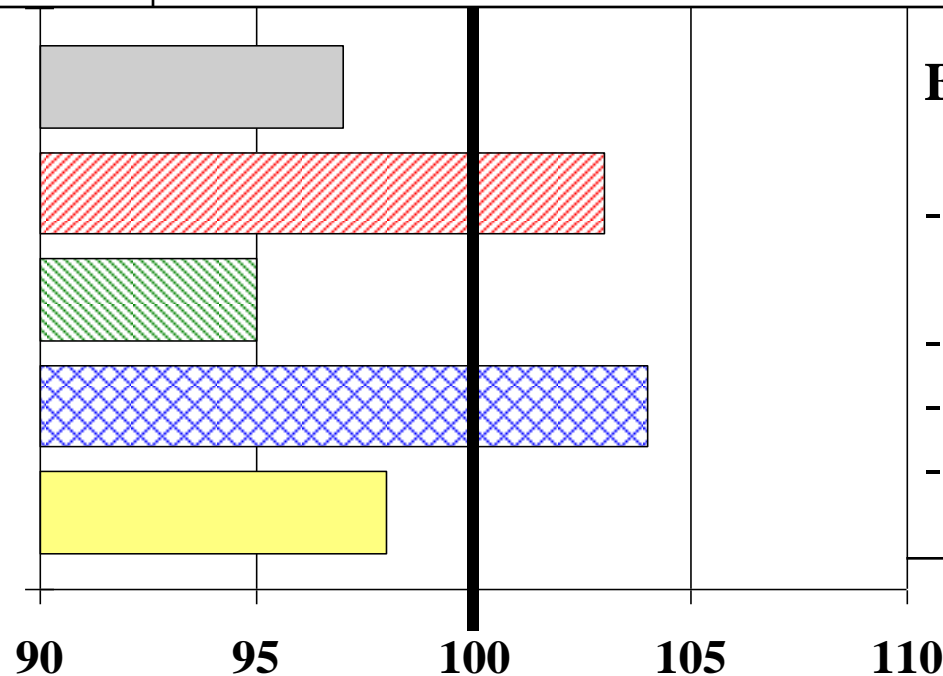
GJ NEL/ha

% Stärke

dt TM/ha

% TS Ges

dt Stärke/ha



BSA-Noten:

- Stängel-
fäule: 0
- Lager: 3
- ELOS: 6
- Kälteempf.: 4

Relativwerte

(Stand : 01.2012)



MAS 18C

ca. S 220 ca. K 220

Züchter: Maisadour GmbH
Hybridform: Einfachhybride
eingetragen (Land): 2007 (F)
Versuchszeitraum: 2007
Anzahl Versuche: 1 (EUP)

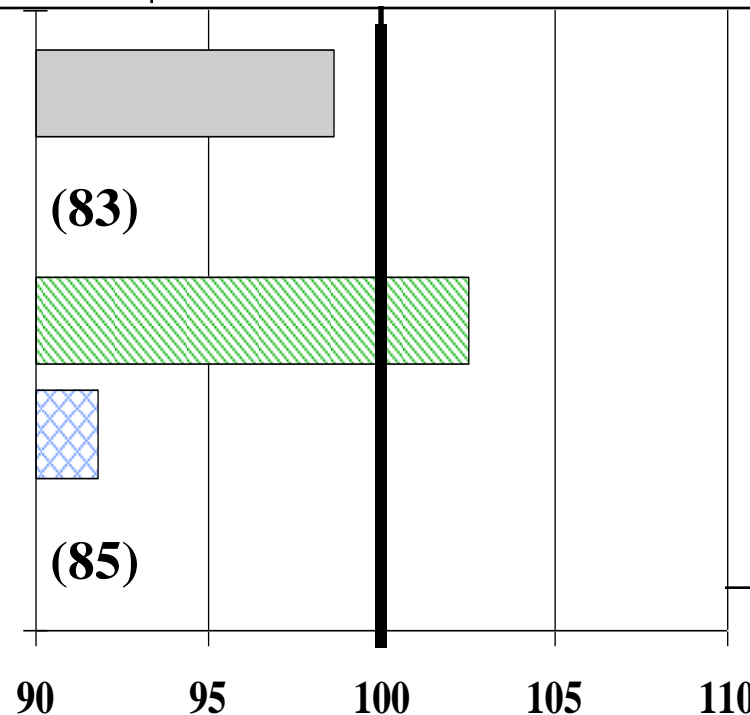
GJ NEL/ha

% Stärke

dt TM/ha

% TS Ges.

dt Stärke/ha



BSA-Noten:

- Stängel-
fäule: 0
- Lager: 2
- Elos: 4
- Kälteempf.: 0

Relativwerte

(Stand: 01.2012)



Mallory

S 220 K --

Züchter: Saaten-Union GmbH
Hybridform: Einfachhybride
eingetragen (Land): 2015 (D)
Versuchszeitraum: 2015 - 2016
Anzahl Versuche: 8 (LSV)

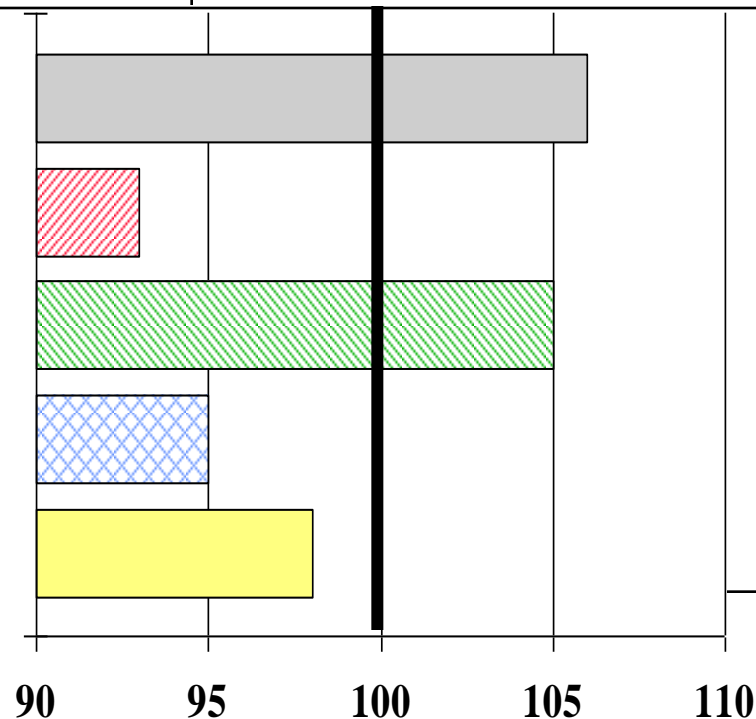
GJ NEL/ha

% Stärke

dt TM/ha

% TS Ges.

dt Stärke/ha



BSA-Noten:

- Stängel-
fäule: 0
- Lager: 4
- Elos: 6
- Kälteempf.: 4

Relativwerte

(Stand: 11.2016)



Mantilla

S 210 K 230

Züchter: Advanta c/o Limagrain GmbH
Hybridform: Einfachhybride
eingetragen (Land): 2017 (D)
Versuchszeitraum: 2018
Anzahl Versuche: 4 (LSV)

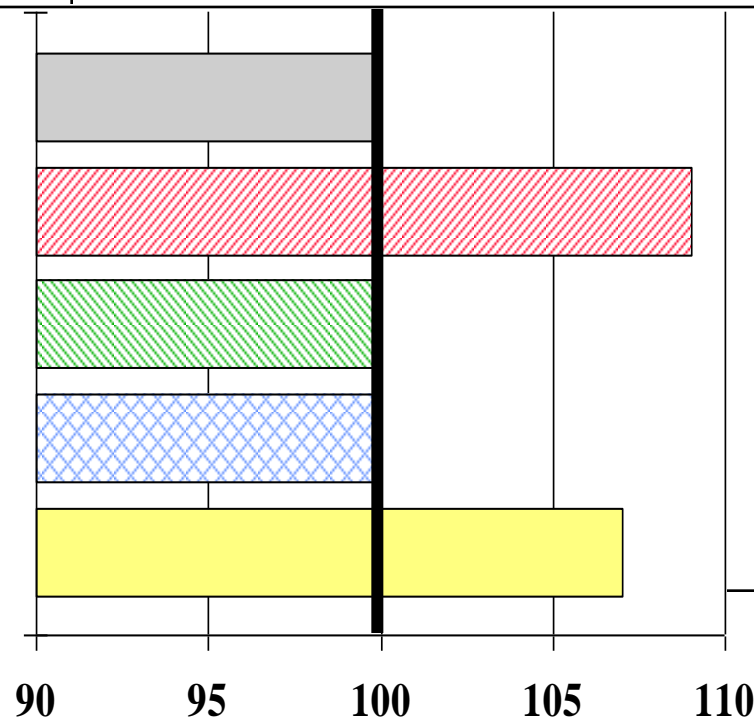
GJ NEL/ha

% Stärke

dt TM/ha

% TS Ges.

dt Stärke/ha



BSA-Noten:

- Stängel-
fäule: 2
- Lager: 2
- Elos: 6
- Kälteempf.: 0

Relativwerte

(Stand: 11.2018)



Messago

S 220 ca. K 230

Züchter:
Hybridform:
eingetragen (Land)
Versuchszeitraum:
Anzahl Versuche:

Deutsche Saatveredlung AG
Einfachhybride
2011 (NL)
2015, 2016 u. 2018
12 (LSV)

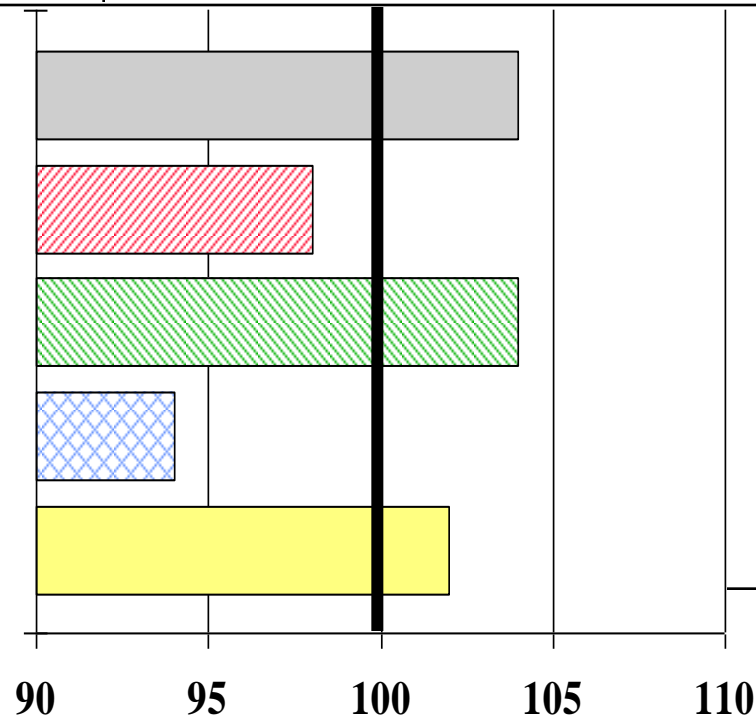
GJ NEL/ha

% Stärke

dt TM/ha

% TS Ges.

dt Stärke/ha



BSA-Noten:

- Stängel-
fäule: 0
- Lager: 3
- Elos: 6
- Kälteempf.: 4

Relativwerte

(Stand: 11.2018)



Milkstar

ca. S 220 ca. K 230

Züchter: Saaten-Union GmbH
Hybridform: Einfachhybride
eingetragen (Land): 2015 (NL)
Versuchszeitraum: 2018
Anzahl Versuche: 4 (LSV)

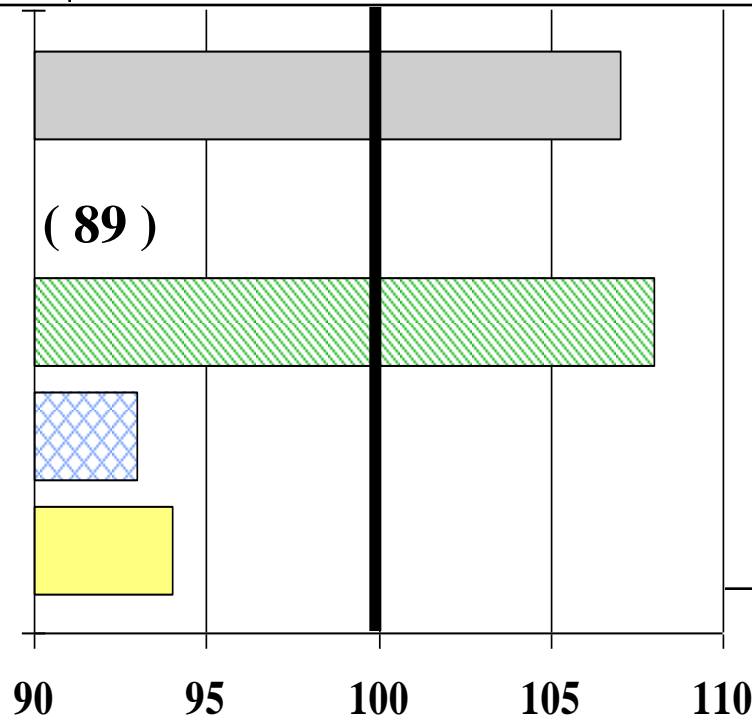
GJ NEL/ha

% Stärke

dt TM/ha

% TS Ges.

dt Stärke/ha



BSA-Noten:

- Stängel-
fäule: 0
- Lager: 3
- Elos: 5
- Kälteempf.: 4

Relativwerte

(Stand: 11.2018)



Mixxture

S 190 ca. K 190

Züchter: RAGT Saaten GmbH
Hybridform: Dreiweghybride
eingetragen (Land): 2009 (DK)
Versuchszeitraum: 2012 - 2014
Anzahl Versuche: 12 (LSV)

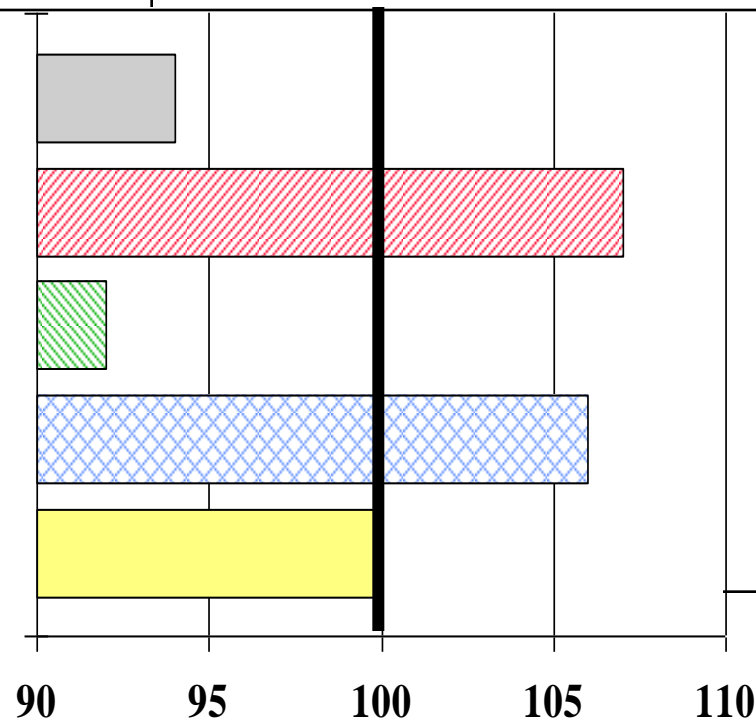
GJ NEL/ha

% Stärke

dt TM/ha

% TS Ges.

dt Stärke/ha



BSA-Noten:

- Stängel-
fäule: 0
- Lager: 3
- Elos: 6
- Kälteempf.: 5

Relativwerte

(Stand: 11.2014)



Monty

ca. S 190 K --

Züchter: Deutsche Saatveredlung AG
Hybridform: Einfachhybride
eingetragen (Land): 2011 (DK)
Versuchszeitraum: 2014
Anzahl Versuche: 4 (LSV)

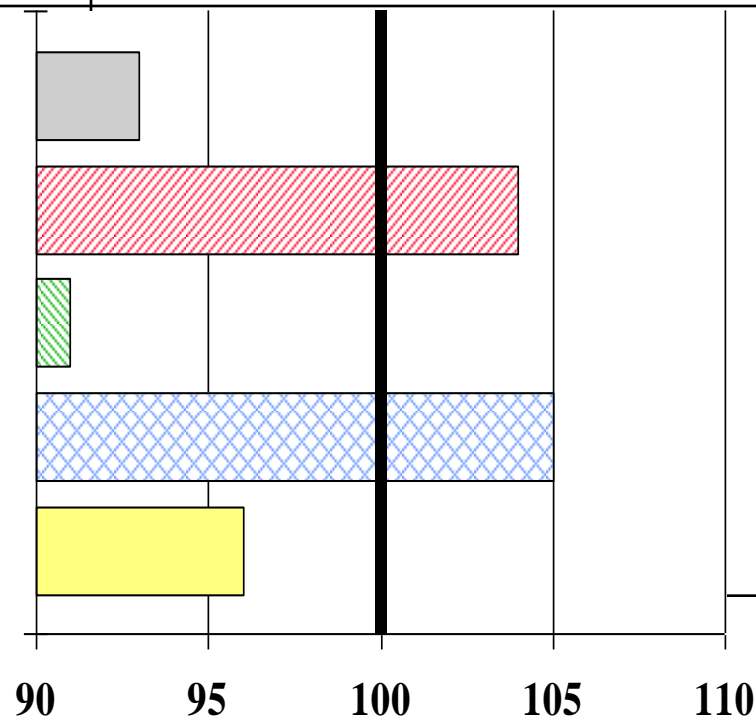
GJ NEL/ha

% Stärke

dt TM/ha

% TS Ges.

dt Stärke/ha



BSA-Noten:

- Stängel-
fäule: 0
- Lager: 0
- Elos: 6
- Kälteempf.: 4

Relativwerte

(Stand: 11.2014)



Nescio

S 220 K --

Züchter: LG c/o Limagrain GmbH
Hybridform: Einfachhybride
eingetragen (Land): 1999 (NL)
Versuchszeitraum: 2005 – 2007
Anzahl Versuche: 11 (LSV)

GJ NEL/ha

(89)

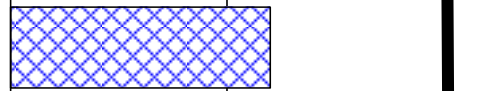
% Stärke



dt TM/ha

(88)

% TS Ges



dt Stärke/ha

(90)

BSA-Noten:

- Stängel-
fäule: 0
- Lager: 2
- Elos: 7
- Kälteempf.: 4

90 95 100 105 110

Relativwerte

(Stand: 01.2012)



Nitro

S 220 K --

Züchter: Advanta Vertrieb
Hybridform: Einfachhybride
eingetragen (Land): 2011
Versuchszeitraum: 2011 - 2013
Anzahl Versuche: 12 (LSV)

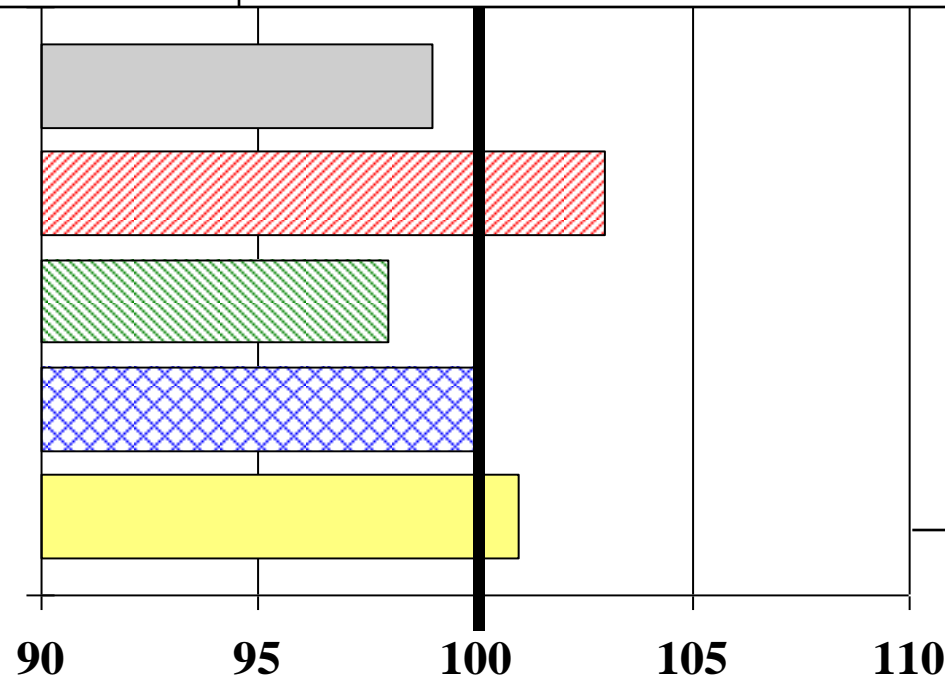
GJ NEL/ha

% Stärke

dt TM/ha

% TS Ges

dt Stärke/ha



BSA-Noten:

- Stängel-
fäule: 0
- Lager: 3
- Elos: 7
- Kälteempf.: 5

Relativwerte

(Stand : 01.2014)



NK Bull

S 200 K --

Züchter:

Syngenta Agro GmbH

Hybridform:

Einfachhybride

eingetragen (Land):

2004

Versuchszeitraum:

2007 - 2009

Anzahl Versuche:

11 (LSV)

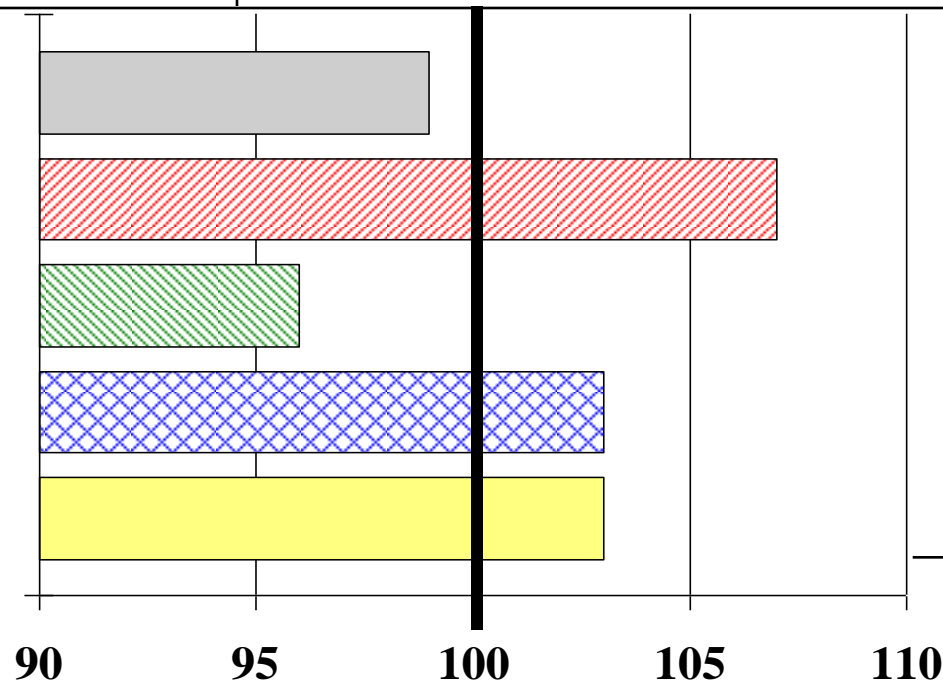
GJ NEL/ha

% Stärke

dt TM/ha

% TS Ges

dt Stärke/ha



BSA-Noten:

- Stängel-
fäule: 0
- Lager: 3
- Elos: 7
- Kälteempf.: 4

Relativwerte

(Stand : 01.2012)



NK Falkone

S 210

K 210

Züchter:

Syngenta Agro GmbH

Hybridform:

Einfachhybride

eingetragen (Land):

2007 (D)

Versuchszeitraum:

2010 - 2012

Anzahl Versuche:

12 (LSV)

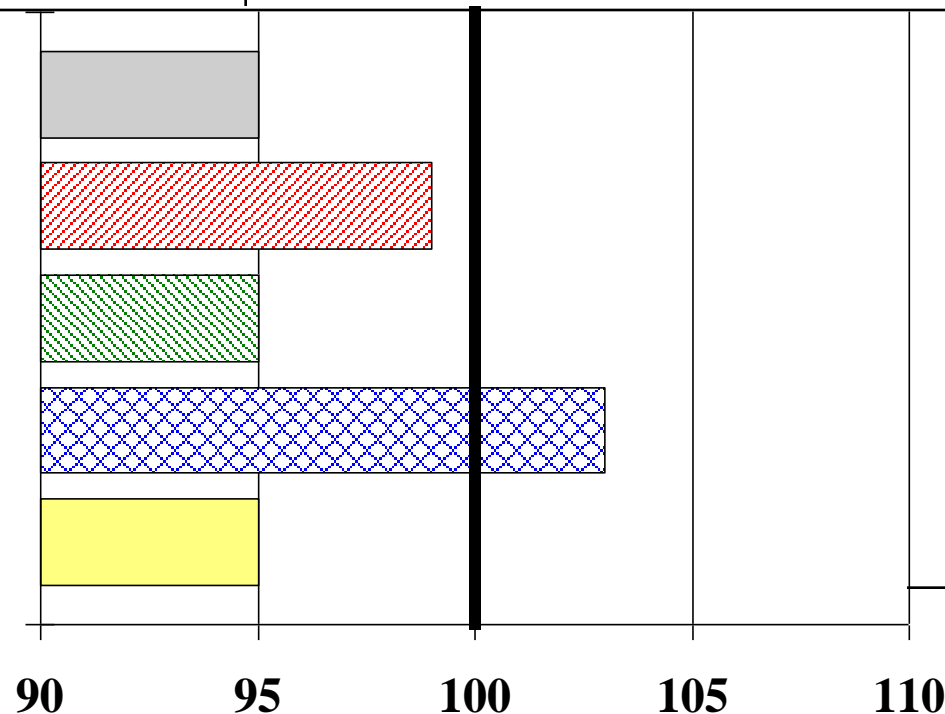
GJ NEL/ha

% Stärke

dt TM/ha

% TS Ges

dt Stärke/ha



BSA-Noten:

- Stängel-
fäule: 3
- Lager: 3
- ELOS: 6
- Kälteempf.: 4

Relativwerte

(Stand: 01.2013)



NK Gitago

S 220 K --

Züchter: Syngenta Agro GmbH
Hybridform: Dreiweghybride
eingetragen (Land): 2008 (D)
Versuchszeitraum: 2008
Anzahl Versuche: 4 (LSV)

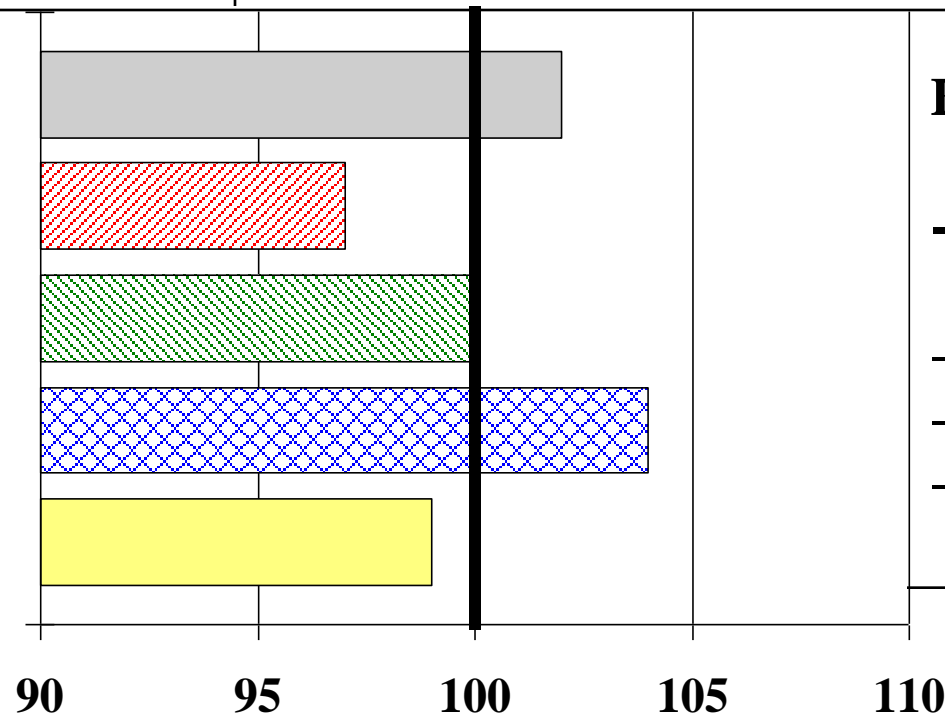
GJ NEL/ha

% Stärke

dt TM/ha

% TS Ges

dt Stärke/ha



BSA-Noten:

- Stängel-
fäule: 0
- Lager: 2
- ELOS: 6
- Kälteempf.: 5

Relativwerte

(Stand: 01.2012)



NK Jasmic

S 210 K --

Züchter: Syngenta Agro GmbH
Hybridform: Dreiweghybride
eingetragen (Land): 2008 (D)
Versuchszeitraum: 2008 - 2010
Anzahl Versuche: 12 (LSV)

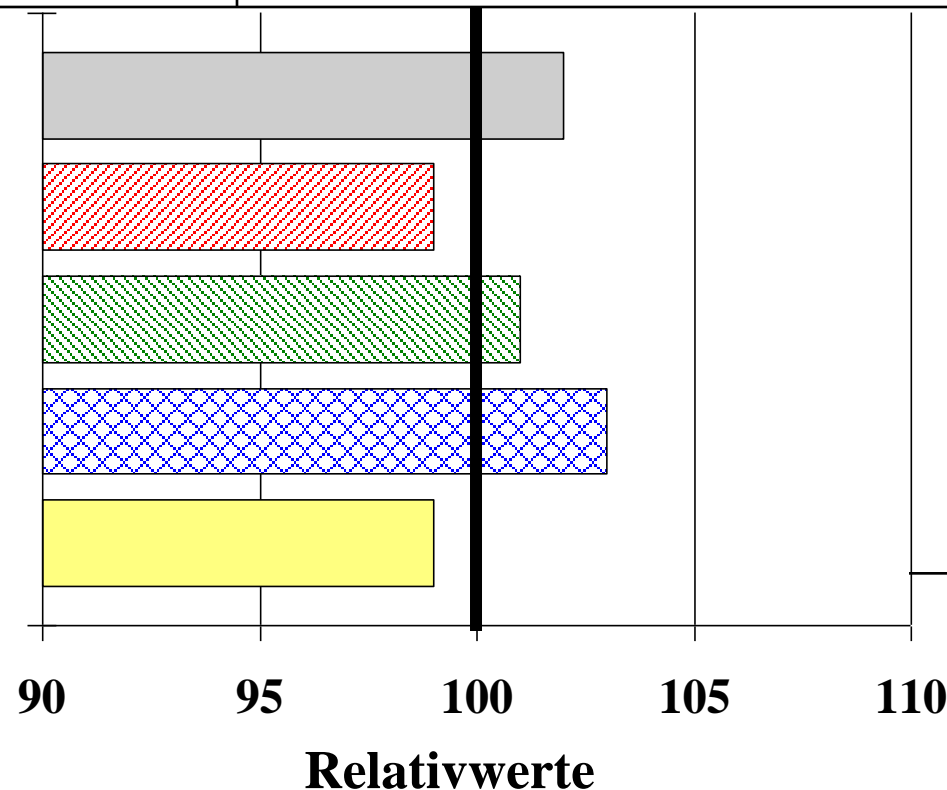
GJ NEL/ha

% Stärke

dt TM/ha

% TS Ges

dt Stärke/ha



BSA-Noten:

- Stängel-
fäule: 0
- Lager: 2
- Elos: 6
- Kälteempf.: 4



NK Ravello

S 220 K 190

Züchter: Syngenta Agro GmbH
Hybridform: Einfachhybride
eingetragen (Land): 2006 (D)
Versuchszeitraum: 2007
Anzahl Versuche: 2 (EUP)

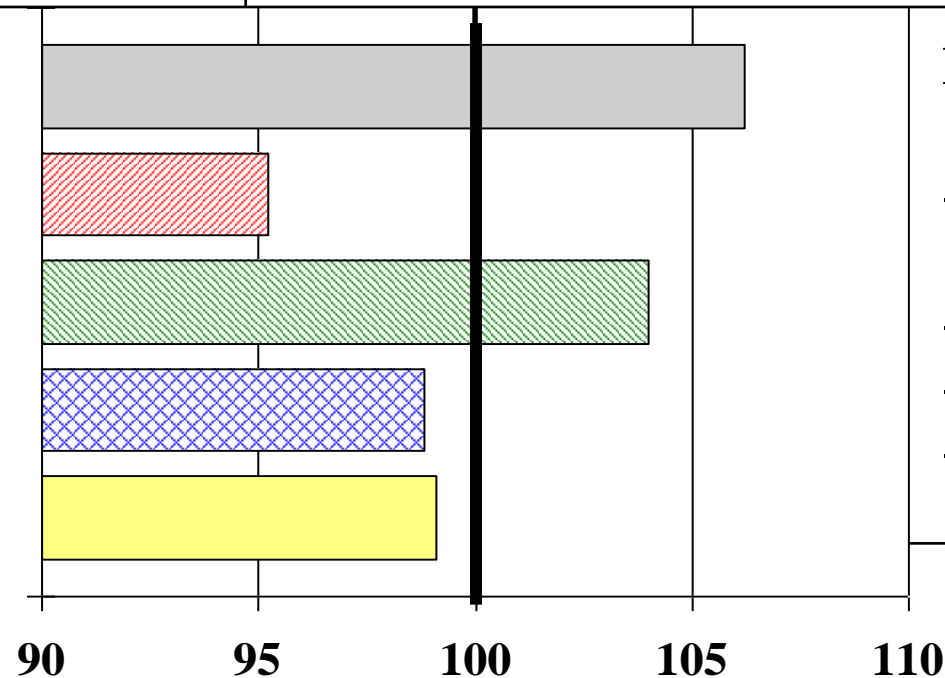
GJ NEL/ha

% Stärke

dt TM/ha

% TS Ges

dt Stärke/ha



BSA-Noten:

- Stängel-
fäule: 5
- Lager: 0
- Elos: 0
- Kälteempf.: 2

Relativwerte

(Stand: 01.2012)



Oldham

S 220 K 230

Züchter: Syngenta Agro GmbH
Hybridform: Einfachhybride
eingetragen (Land): 1999 (D)
Versuchszeitraum: 2004 - 2006
Anzahl Versuche: 10 (LSV)

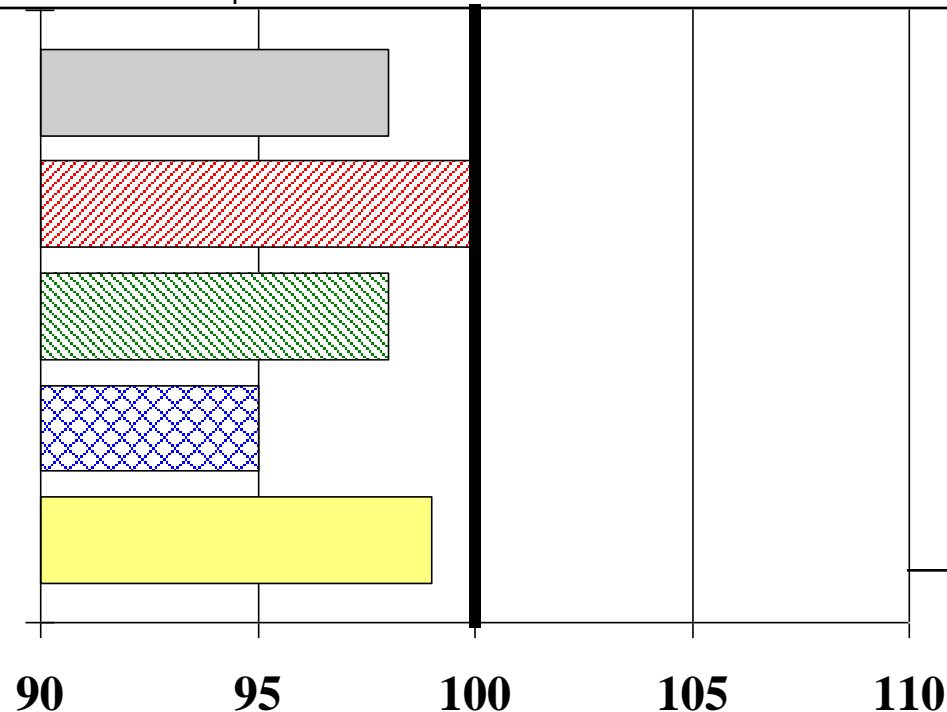
GJ NEL/ha

% Stärke

dt TM/ha

% TS Ges

dt Stärke/ha



BSA-Noten:

- Stängel-
fäule: 4
- Lager: 4
- Elos: 6
- Kälteempf.: 4

Relativwerte

(Stand: 01.2012)



Osterbi CS

ca. S 200 ca. K 200

Züchter: Caussade Saaten AG
Hybridform: Einfachhybride
eingetragen (Land): 2013 (F)
Versuchszeitraum: 2015 - 2016
Anzahl Versuche: 8 (LSV)

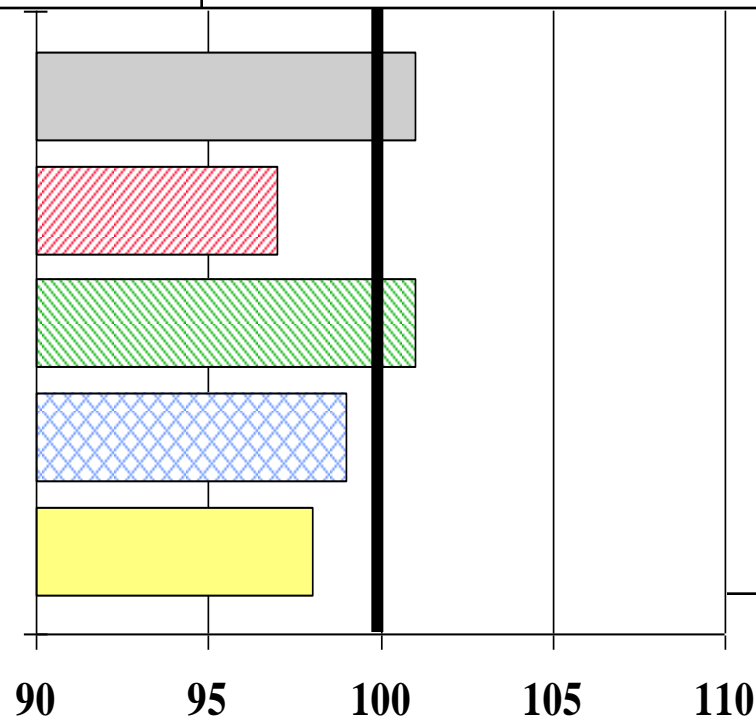
GJ NEL/ha

% Stärke

dt TM/ha

% TS Ges.

dt Stärke/ha



BSA-Noten:

- Stängel-
fäule: 0
- Lager: 3
- Elos: 6
- Kälteempf.: 5

Relativwerte

(Stand: 11.2016)