



# Laurinio

ca. S 220 K 200

Züchter/Vertrieb: RAGT Saaten  
Hybridform: Dreiweghybride  
eingetragen (Land): 2010 (D)  
Versuchszeitraum: 2010 - 2012  
Anzahl Versuche: 12 (LSV)

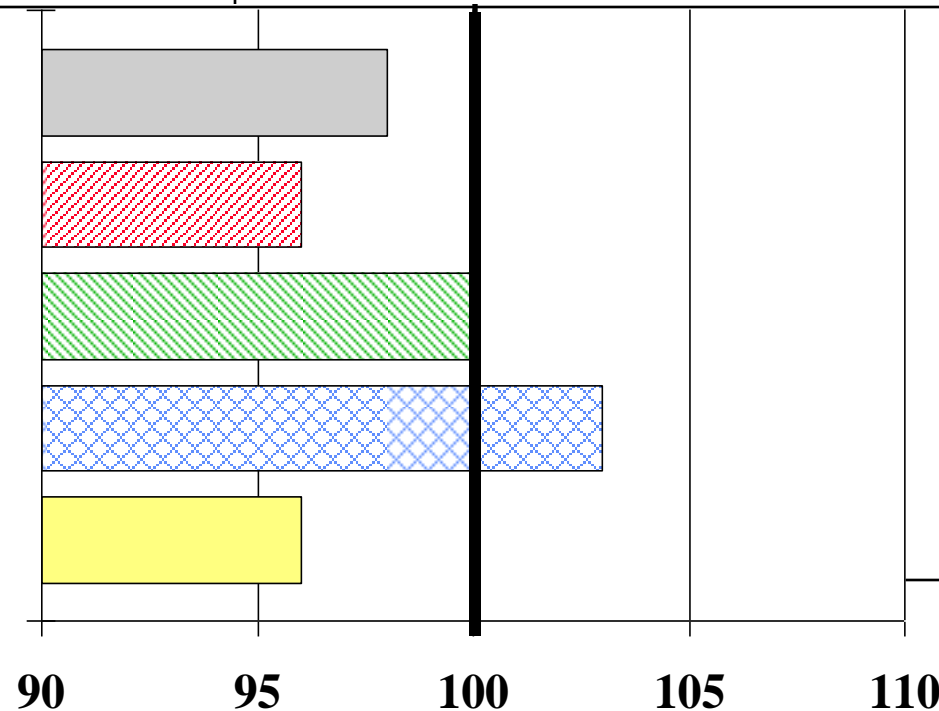
GJ NEL/ha

% Stärke

dt TM/ha

% TS Ges

dt Stärke/ha



**BSA-Noten:**

- Stängel-  
fäule: 4
- Lager: 0
- Elos: 0
- Kälteempf.: 4

Relativwerte

(Stand: 01.2013)



# LG 30.211

**S 210    K --**

Züchter: LG c/o Limagrain GmbH  
Hybridform: Einfachhybride  
eingetragen (Land): 2010 ( D )  
Versuchszeitraum: 2014 - 2016  
Anzahl Versuche: 12 (LSV)

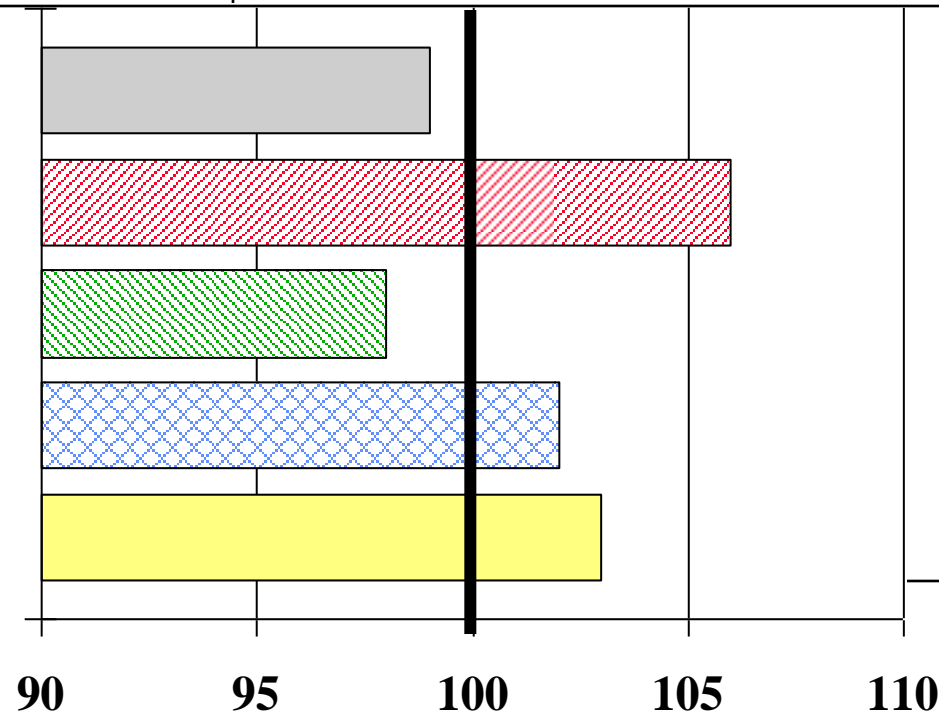
**GJ NEL/ha**

**% Stärke**

**dt TM/ha**

**% TS Ges**

**dt Stärke/ha**



**BSA-Noten:**

- Stängel-  
fäule: 0
- Lager: 2
- Elos: 6
- Kälteempf.: 4

**Relativwerte**

(Stand: 11.2016)



# LG 30.212

**S 210 ca. K 220**

Züchter: LG c/o Limagrain GmbH  
Hybridform: Dreiweghybride  
eingetragen (Land): 2014 (F)  
Versuchszeitraum: 2016 u. 2018  
Anzahl Versuche: 8 (LSV)

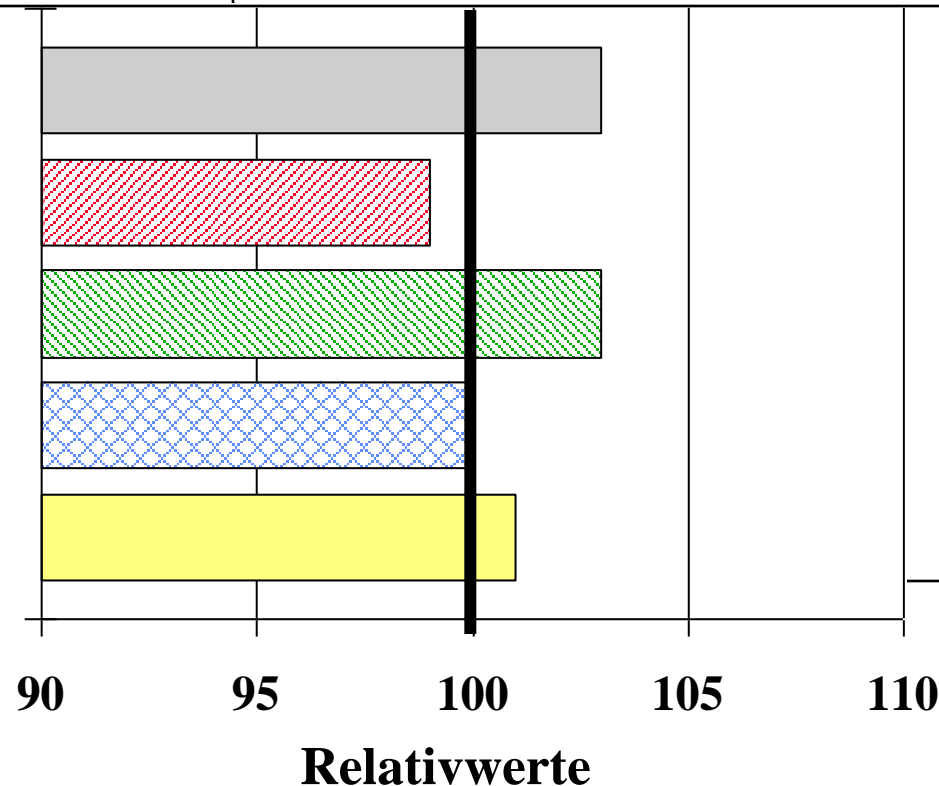
**GJ NEL/ha**

**% Stärke**

**dt TM/ha**

**% TS Ges**

**dt Stärke/ha**



## **BSA-Noten:**

- Stängel-  
fäule: 0
- Lager: 3
- Elos: 6
- Kälteempf.: 3

(Stand: 11.2018)



# LG 30.215

**S 220      K 220**

Züchter: LG c/o Limagrain GmbH  
Hybridform: Einfachhybride  
eingetragen (Land): 2014 ( D )  
Versuchszeitraum: 2014 - 2016  
Anzahl Versuche: 12 (LSV)

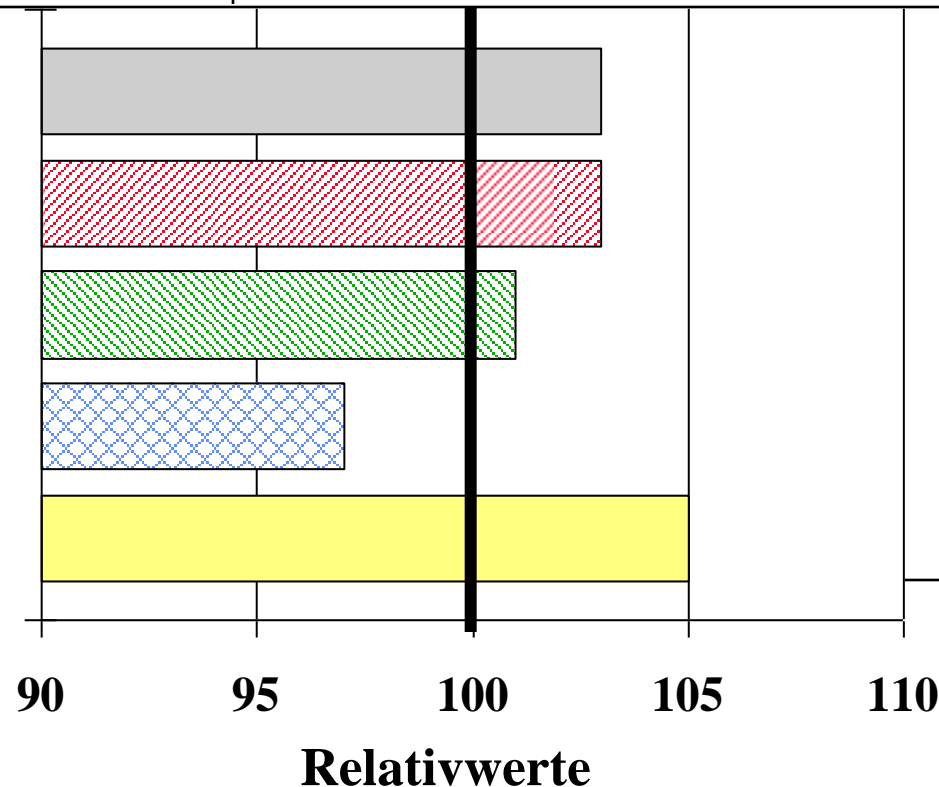
**GJ NEL/ha**

**% Stärke**

**dt TM/ha**

**% TS Ges**

**dt Stärke/ha**



**BSA-Noten:**

- Stängel-  
fäule: 3
- Lager: 3
- Elos: 6
- Kälteempf.: 4

(Stand : 11.2016)



# LG 30.217

**S 220      K 230**

Züchter: LG c/o Limagrain GmbH  
Hybridform: Einfachhybride  
eingetragen (Land): 2011 ( F )  
Versuchszeitraum: 2014  
Anzahl Versuche: 4 (LSV)

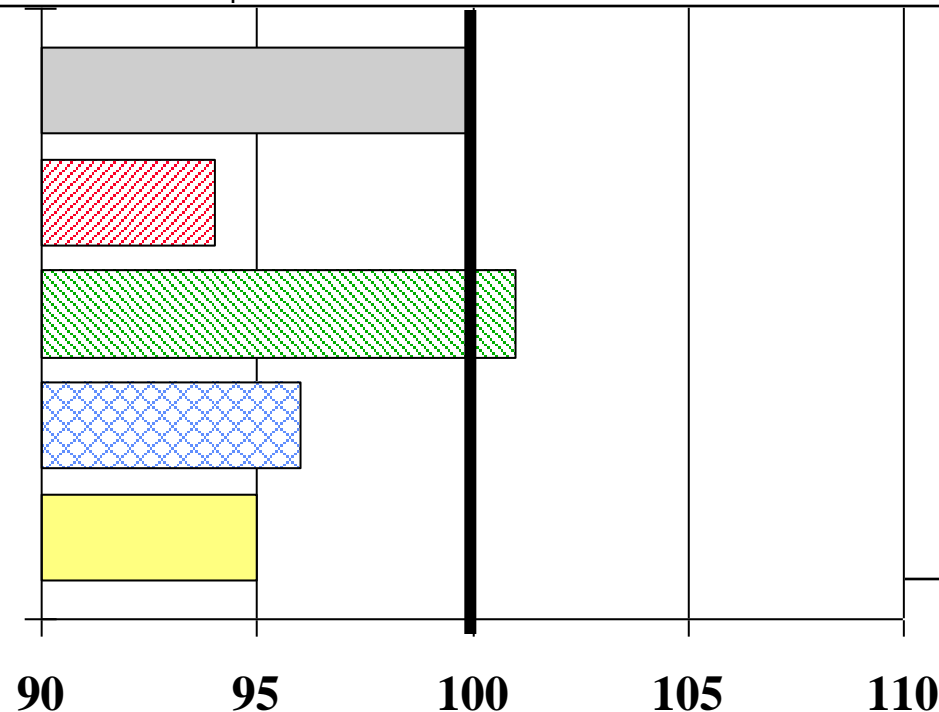
**GJ NEL/ha**

**% Stärke**

**dt TM/ha**

**% TS Ges**

**dt Stärke/ha**



**BSA-Noten:**

- Stängel-  
fäule: 3
- Lager: 3
- Elos: 5
- Kälteempf.: 4

**Relativwerte**

(Stand : 11.2014)



# LG 30.218

**S 220    K --**

Züchter: LG c/o Limagrain GmbH  
Hybridform: Einfachhybride  
eingetragen (Land): 2010 ( D )  
Versuchszeitraum: 2010 - 2012  
Anzahl Versuche: 12 (LSV)

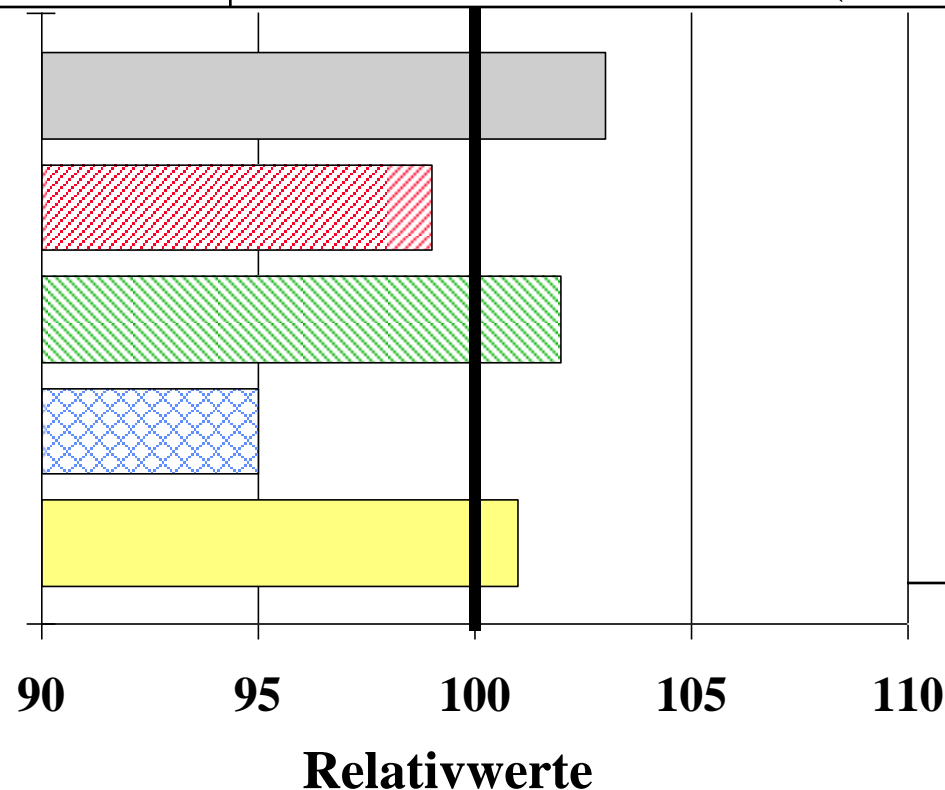
**GJ NEL/ha**

**% Stärke**

**dt TM/ha**

**% TS Ges**

**dt Stärke/ha**



## **BSA-Noten:**

- Stängel-  
fäule: 0
- Lager: 2
- Elos: 6
- Kälteempf.: 4



# LG 30.222

**S 210    K 220**

Züchter: LG c/o Limagrain GmbH  
Hybridform: Einfachhybride  
eingetragen (Land): 2010 ( D )  
Versuchszeitraum: 2013 - 2015  
Anzahl Versuche: 12 (LSV)

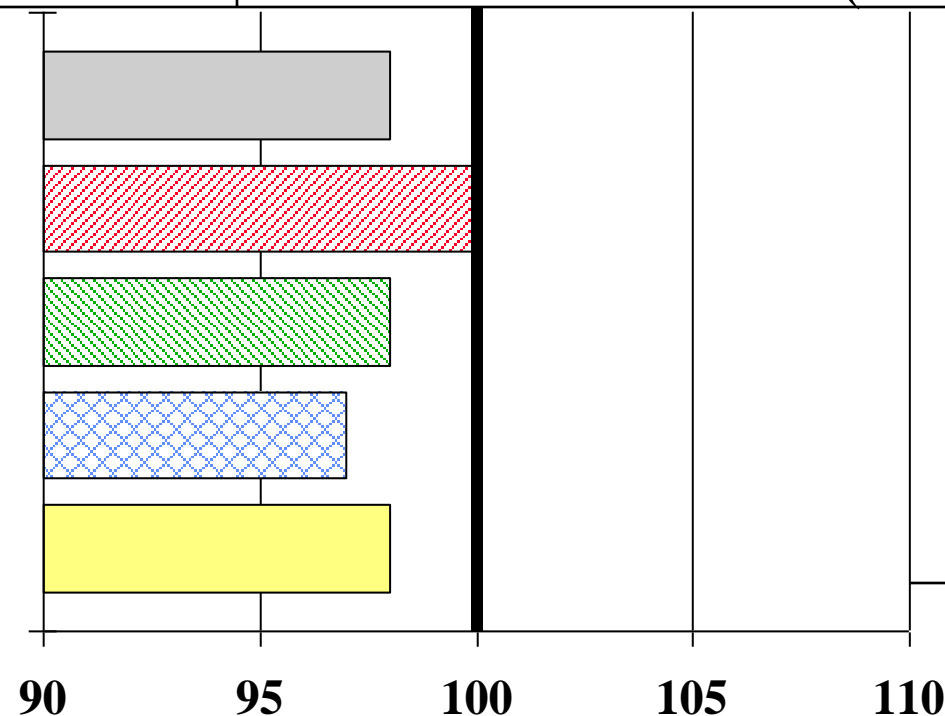
**GJ NEL/ha**

**% Stärke**

**dt TM/ha**

**% TS Ges**

**dt Stärke/ha**



## **BSA-Noten:**

- Stängel-  
fäule: 4
- Lager: 3
- Elos: 6
- Kälteempf.: 4

**Relativwerte**

(Stand: 12.2015)



# LG 30.223

**S 220    K --**

Züchter: LG c/o Limagrain GmbH  
Hybridform: Einfachhybride  
eingetragen (Land): 2011 ( D )  
Versuchszeitraum: 2014 - 2016  
Anzahl Versuche: 12 (LSV)

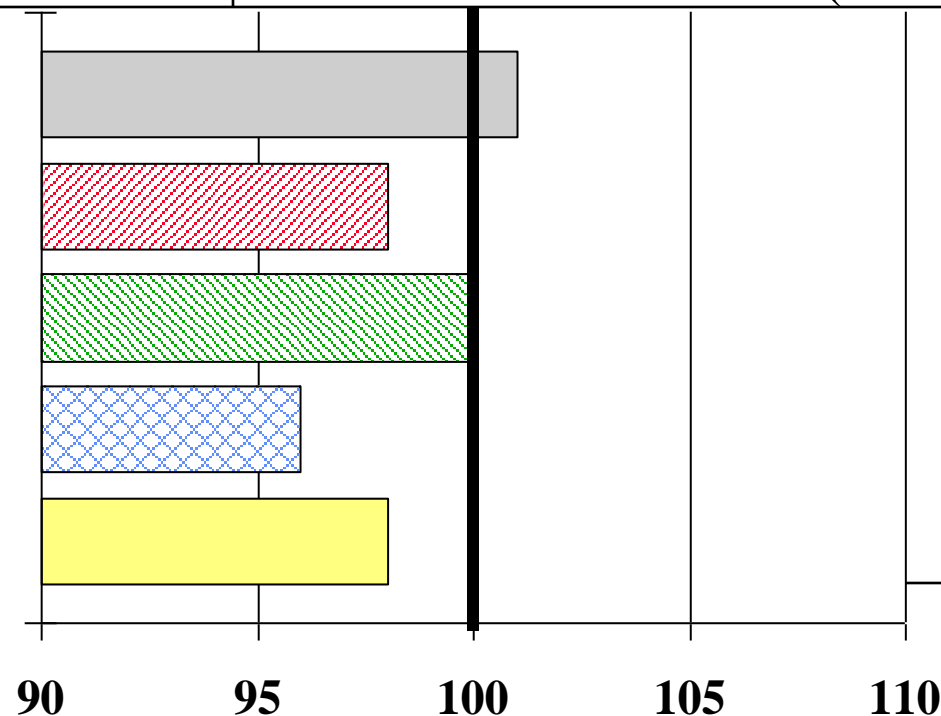
**GJ NEL/ha**

**% Stärke**

**dt TM/ha**

**% TS Ges**

**dt Stärke/ha**



**BSA-Noten:**

- Stängel-  
fäule: 0
- Lager: 2
- Elos: 6
- Kälteempf.: 4

**Relativwerte**

(Stand: 11.2016)





# LG 30.248

**S 220    K --**

Züchter: LG c/o Limagrain GmbH  
Hybridform: Einfachhybride  
eingetragen (Land): 2015 ( D )  
Versuchszeitraum: 2015, 2016 u. 2018  
Anzahl Versuche: 12 (LSV)

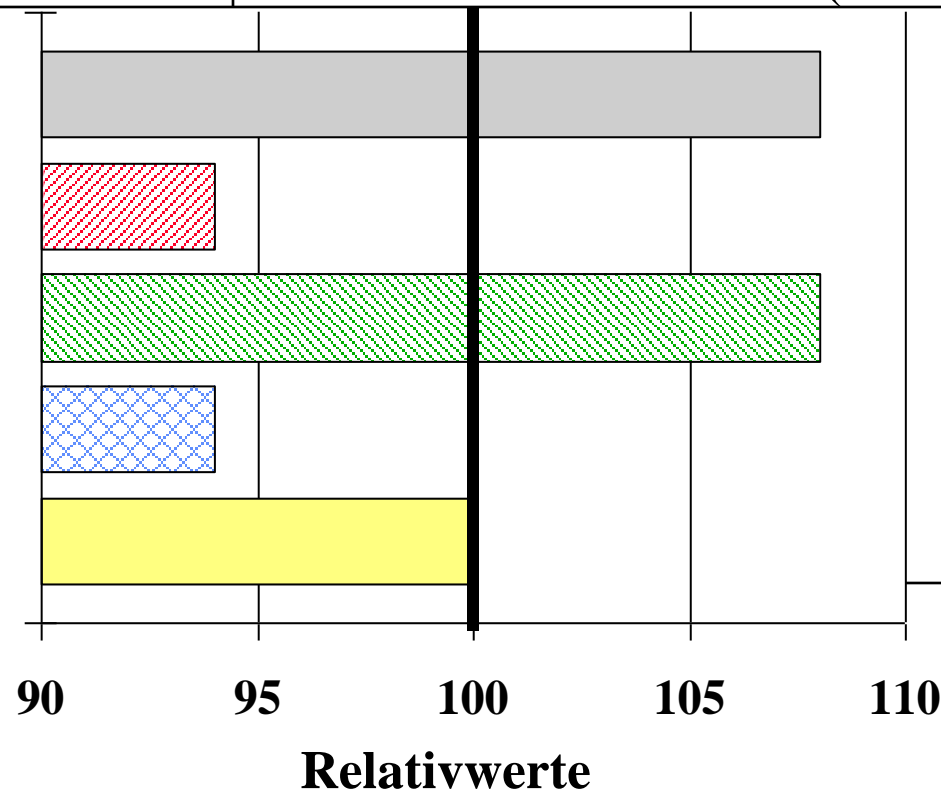
**GJ NEL/ha**

**% Stärke**

**dt TM/ha**

**% TS Ges**

**dt Stärke/ha**



**BSA-Noten:**

- Stängel-  
fäule: 0
- Lager: 3
- Elos: 6
- Kälteempf.: 4

(Stand: 11.2018)



# LG 31.211

**S 210      K 210**

Züchter: LG c/o Limagrain GmbH  
Hybridform: Einfachhybride  
eingetragen (Land): 2011 (NL)  
Versuchszeitraum: 2018  
Anzahl Versuche: 4 (LSV)

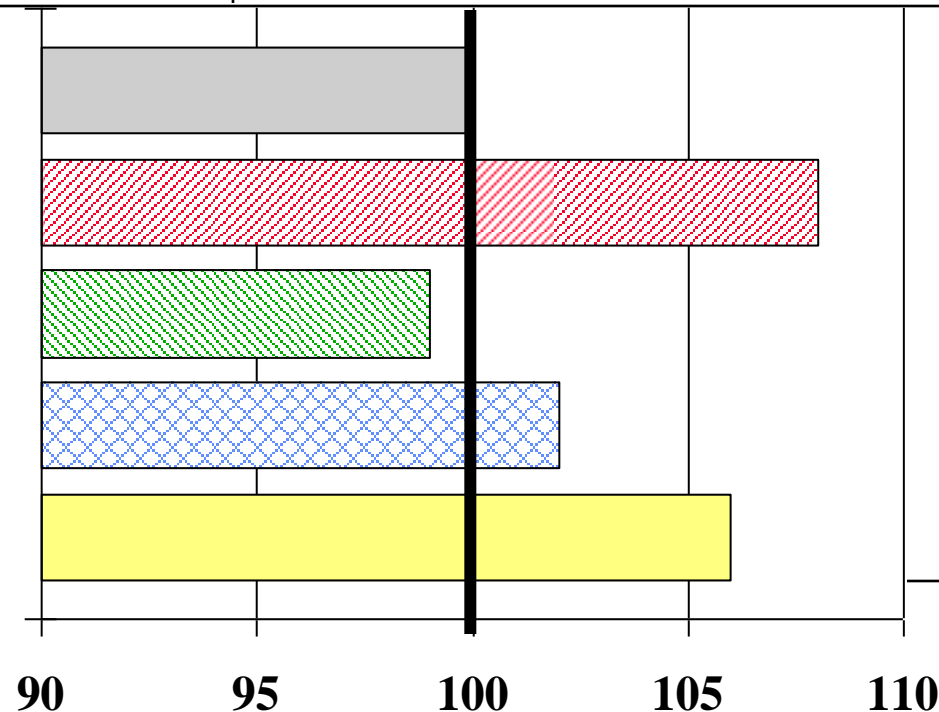
**GJ NEL/ha**

**% Stärke**

**dt TM/ha**

**% TS Ges**

**dt Stärke/ha**



**BSA-Noten:**

- Stängel-  
fäule: 4
- Lager: 3
- Elos: 7
- Kälteempf.: 4

**Relativwerte**

(Stand: 11.2018)



# LG 31.218

**S 210    K --**

Züchter: LG c/o Limagrain GmbH  
Hybridform: Dreiweghybride  
eingetragen (Land): 2014 (NL)  
Versuchszeitraum: 2018  
Anzahl Versuche: 4 (LSV)

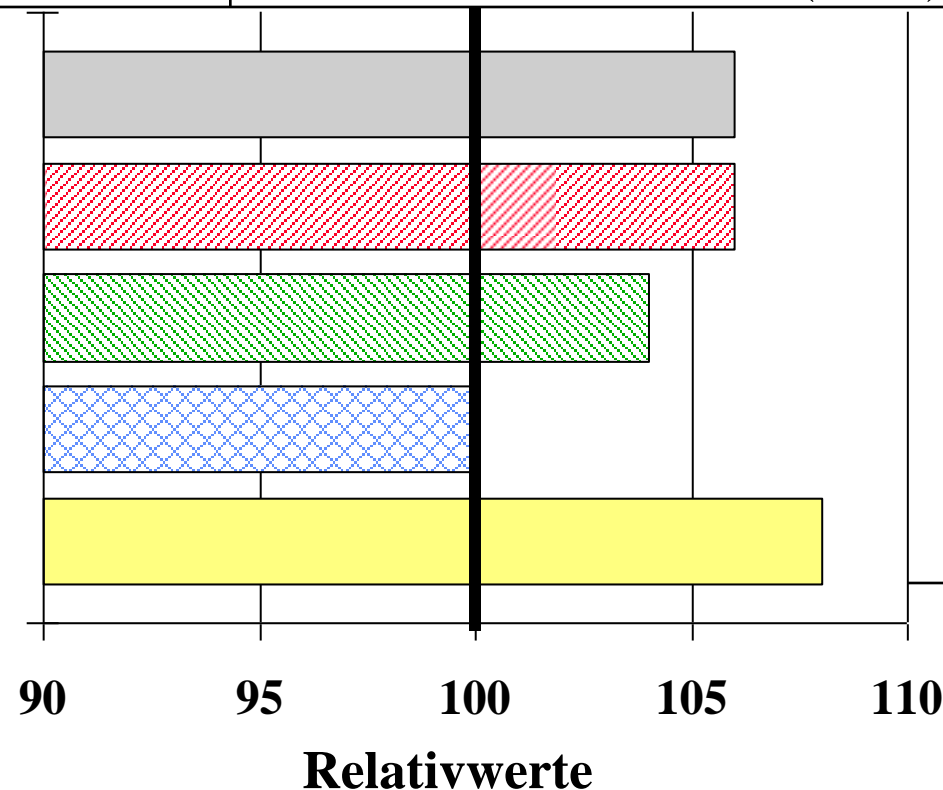
**GJ NEL/ha**

**% Stärke**

**dt TM/ha**

**% TS Ges**

**dt Stärke/ha**



**BSA-Noten:**

- Stängel-  
fäule: 0
- Lager: 0
- Elos: 7
- Kälteempf.: 0



# LG 31.227

**S 210    K 220**

Züchter: LG c/o Limagrain GmbH  
Hybridform: Einfachhybride  
eingetragen (Land): 2018 ( D )  
Versuchszeitraum: 2018  
Anzahl Versuche: 4 (LSV)

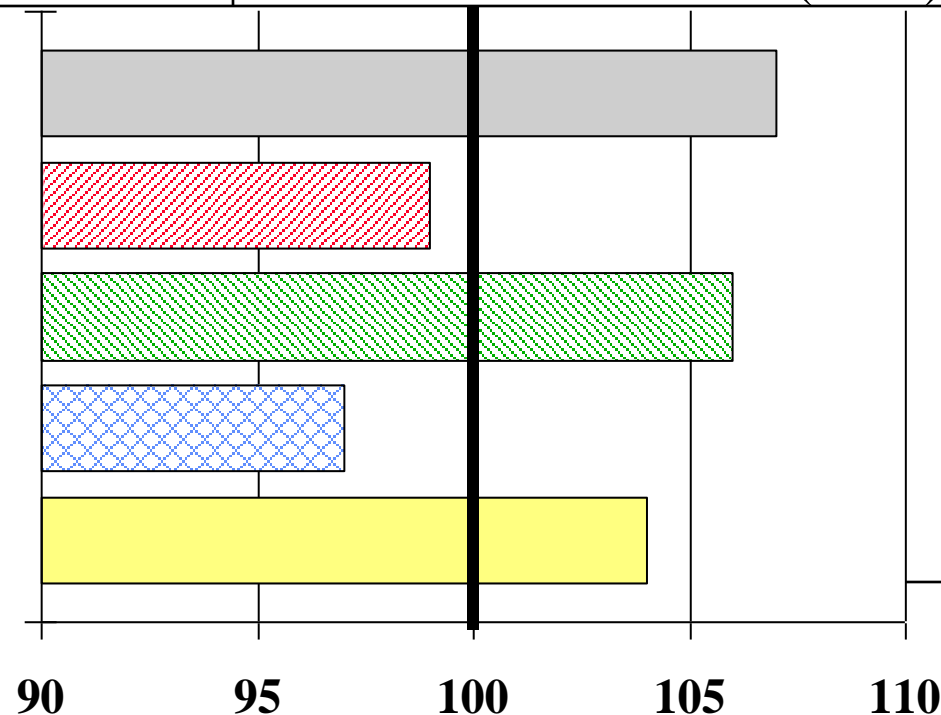
**GJ NEL/ha**

**% Stärke**

**dt TM/ha**

**% TS Ges**

**dt Stärke/ha**



**BSA-Noten:**

- Stängel-  
fäule: 3
- Lager: 3
- Elos: 6
- Kälteempf.: 0

**Relativwerte**

(Stand: 11.2018)



# LG 32.11 Lars

**S 220    K 230**

Züchter: LG c/o Limagrain GmbH  
Hybridform: Einfachhybride  
eingetragen (Land): 2007 ( D )  
Versuchszeitraum: 2007 - 2008  
Anzahl Versuche: 7 (LSV)

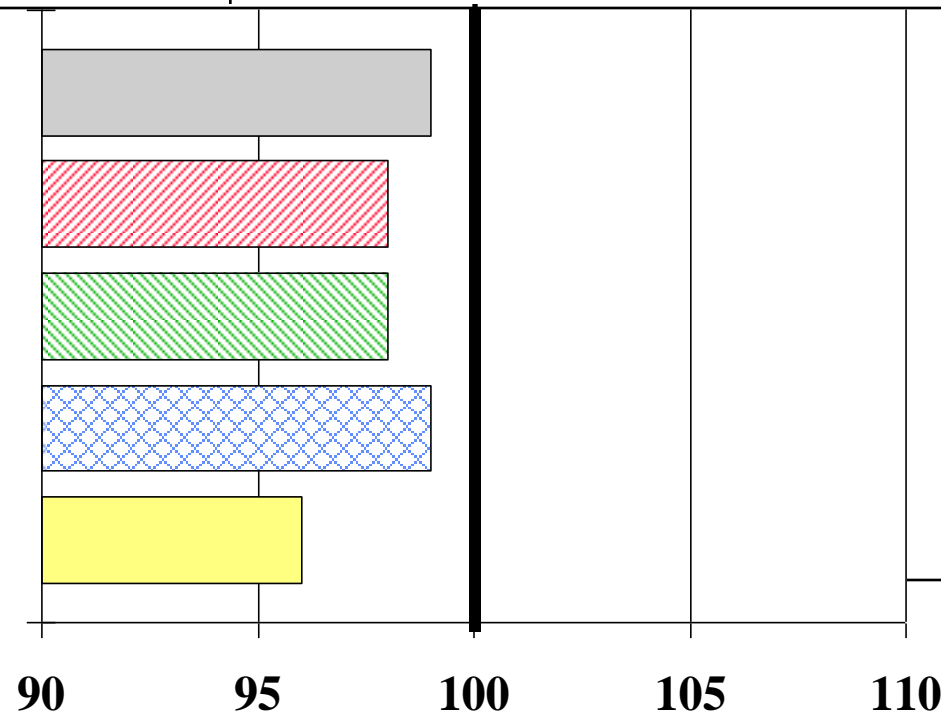
**GJ NEL/ha**

**% Stärke**

**dt TM/ha**

**% TS Ges**

**dt Stärke/ha**



## **BSA-Noten:**

- Stängel-  
fäule: 3
- Lager: 2
- Elos: 6
- Kälteempf.: 5

**Relativwerte**

(Stand: 01.2012)



# *LG 32.14 Lector*

**S 210    K 200**

Züchter: LG c/o Limagrain GmbH  
Hybridform: Einfachhybride  
eingetragen (Land): 2003 (DK)  
Versuchszeitraum: 2006  
Anzahl Versuche: 3 (LSV)

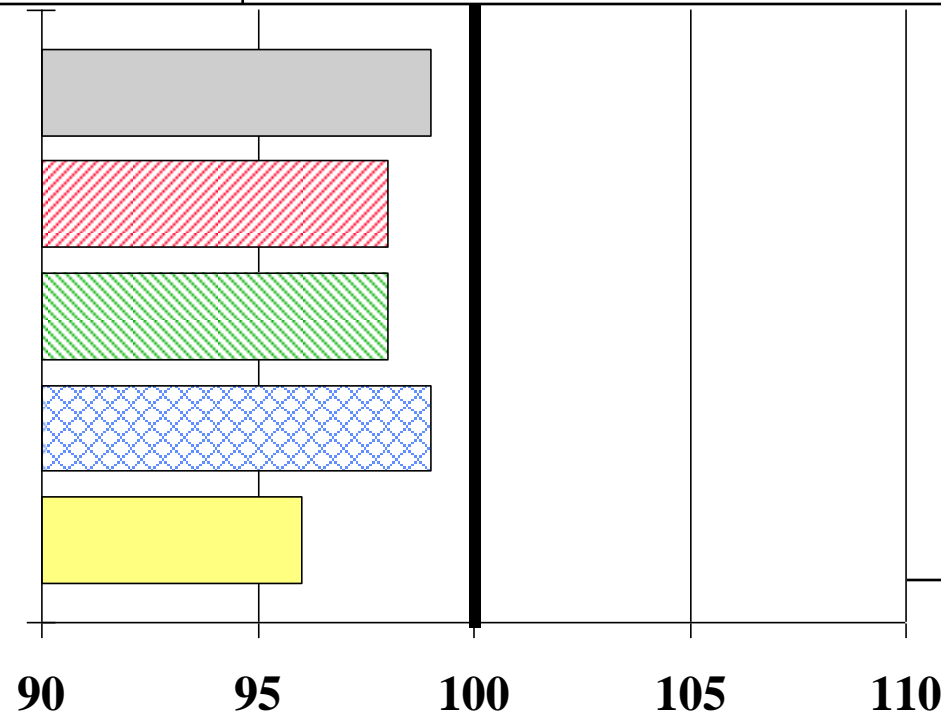
**GJ NEL/ha**

**% Stärke**

**dt TM/ha**

**% TS Ges**

**dt Stärke/ha**



**BSA-Noten:**

- Stängel-  
fäule: 3
- Lager: 0
- Elos: 0
- Kälteempf.: 4

**Relativwerte**

(Stand: 01.2012)