



# Eduardo

**S 210 ca. K 210**

Züchter: FarmSaat AG  
Hybridform: Einfachhybride  
eingetragen (Land): 2008 (A)  
Versuchszeitraum: 2012 - 2014  
Anzahl Versuche: 12 (LSV)

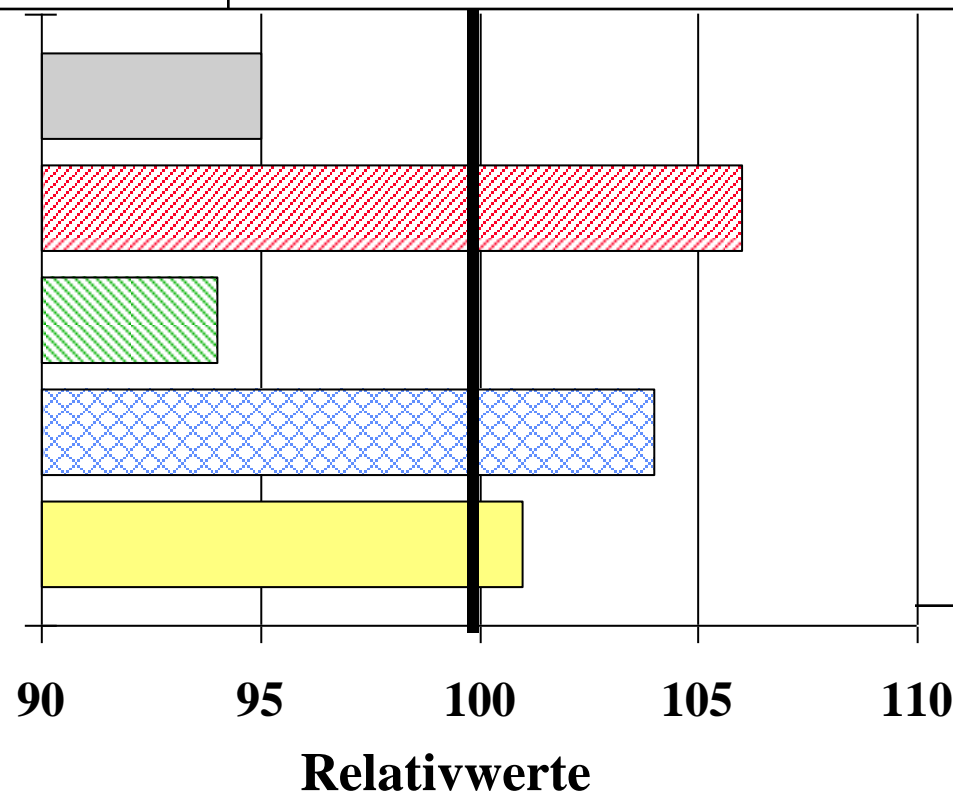
**GJ NEL/ha**

**% Stärke**

**dt TM/ha**

**% TS Ges**

**dt Stärke/ha**



**BSA-Noten:**

- Stängel-  
fäule: 0
- Lager: 3
- Elos: 5
- Kälteempf.: 4

(Stand: 11.2014)



# ES Amazing

**S 210 K --**

Züchter: Euralis Saaten GmbH  
Hybridform: Dreiweghybride  
eingetragen (Land): 2017 (D)  
Versuchszeitraum: 2018  
Anzahl Versuche: 4 (LSV)

**GJ NEL/ha**

( 87 )

**% Stärke**

( 86 )

**dt TM/ha**

( 89 )

**% TS Ges.**



**dt Stärke/ha**

( 78 )

**BSA-Noten:**

- Stängel-  
fäule: 0  
- Lager: 3  
- Elos: 5  
- Kälteempf.: 4

90 95 100 105 110

**Relativwerte**

(Stand: 11.2018)



# *ES Ballade*

**S 190      K 190**

Züchter: Euralis Saaten GmbH  
Hybridform: Einfachhybride  
eingetragen (Land): 2005 (D)  
Versuchszeitraum: 2005 - 2006  
Anzahl Versuche: 6 (LSV)

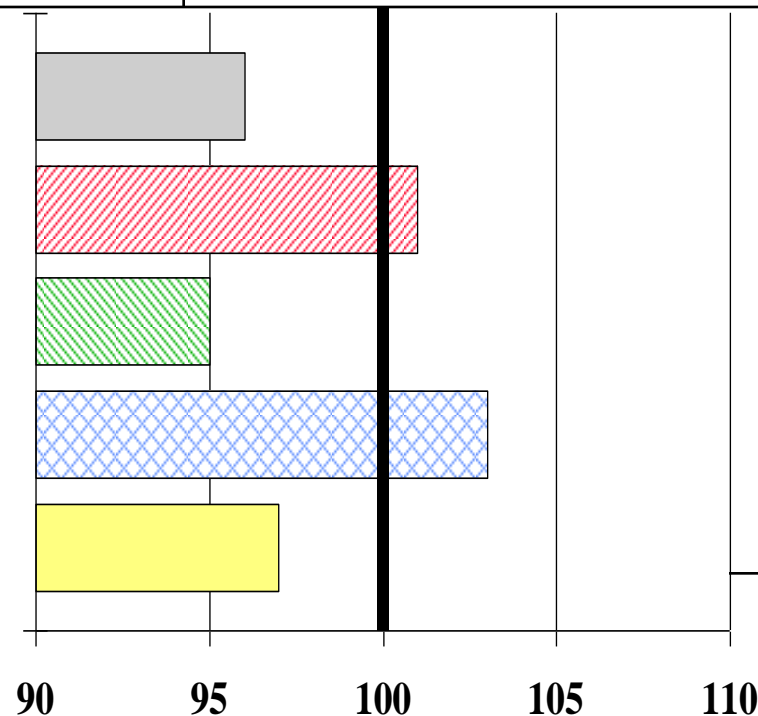
**GJ NEL/ha**

**% Stärke**

**dt TM/ha**

**% TS Ges.**

**dt Stärke/ha**



**BSA-Noten:**

- Stängel-  
fäule: 2
- Lager: 3
- Elos: 5
- Kälteempf.: 6

**Relativwerte**

(Stand: 01.2012)



# ES Cluedo

**S 220      K 230**

Züchter: Euralis Saaten GmbH  
Hybridform: Dreiweghybride  
eingetragen (Land): 2012 (D)  
Versuchszeitraum: 2012 - 2014  
Anzahl Versuche: 12 (LSV)

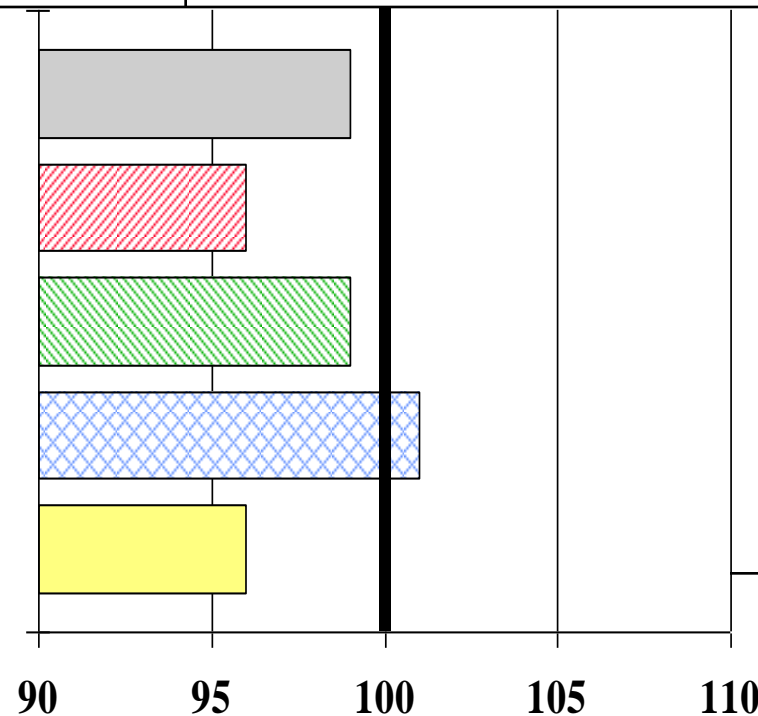
**GJ NEL/ha**

**% Stärke**

**dt TM/ha**

**% TS Ges.**

**dt Stärke/ha**



**BSA-Noten:**

- Stängel-  
fäule: 3
- Lager: 4
- Elos: 5
- Kälteempf.: 5

(Stand: 11.2014)

**Relativwerte**



# ES Fortran

**S 220 ca. K 220**

Züchter: Euralis Saaten GmbH  
Hybridform: Einfachhybride  
eingetragen (Land): 2009 ( F )  
Versuchszeitraum: 2012  
Anzahl Versuche: 4 (LSV)

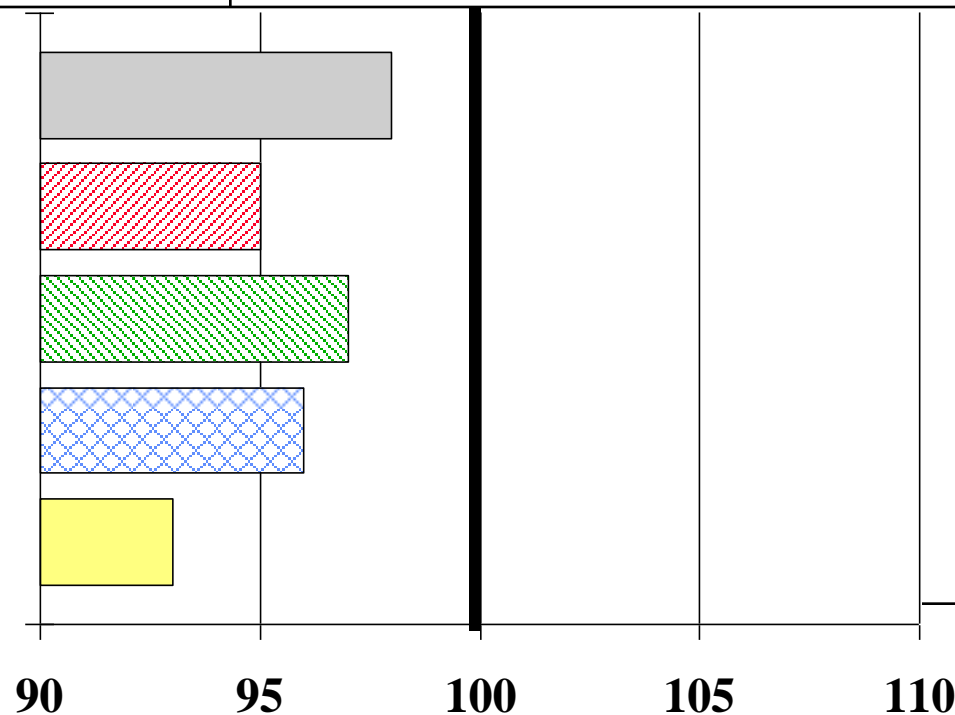
**GJ NEL/ha**

**% Stärke**

**dt TM/ha**

**% TS Ges**

**dt Stärke/ha**



**BSA-Noten:**

- Stängel-  
fäule: 0  
- Lager: 0  
- Elos: 6  
- Kälteempf.: 4

**Relativwerte**

(Stand: 01.2013)



# ES Marco

ca. S 220 K 200

Züchter: Euralis Saaten GmbH  
Hybridform: Einfachhybride  
eingetragen (Land): 2009 (D)  
Versuchszeitraum: 2010  
Anzahl Versuche: 4 (LSV)

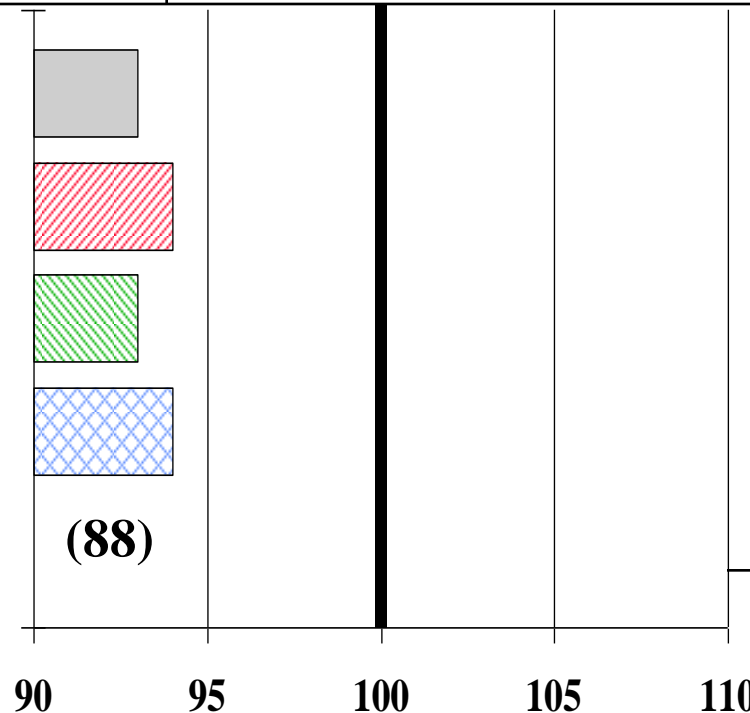
**GJ NEL/ha**

**% Stärke**

**dt TM/ha**

**% TS Ges.**

**dt Stärke/ha**



## BSA-Noten:

- Stängel-  
fäule: 2
- Lager: 0
- Elos: 0
- Kälteempf.: 5

Relativwerte

(Stand: 01.2012)



# ES Progress

**S 220 K 220**

Züchter: Euralis Saaten GmbH  
Hybridform: Einfachhybride  
eingetragen (Land): 2007 (F)  
Versuchszeitraum: 2007 - 2008  
Anzahl Versuche: 2 (EUP)

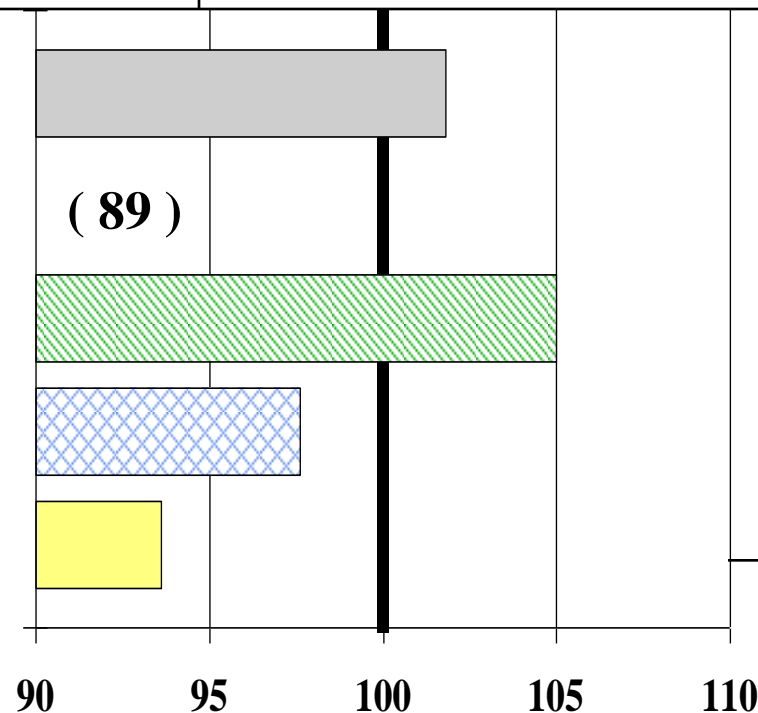
**GJ NEL/ha**

**% Stärke**

**dt TM/ha**

**% TS Ges.**

**dt Stärke/ha**



**BSA-Noten:**

- Stängel-  
fäule: 3
- Lager: 3
- Elos: 5
- Kälteempf.: 4

**Relativwerte**

(Stand: 01.2012)



# ES Techno

**S 220    K 220**

Züchter: Euraslis Saaten GmbH  
Hybridform: Einfachhybride  
eingetragen (Land): 2013 (D)  
Versuchszeitraum: 2013 - 2015  
Anzahl Versuche: 12 (LSV)

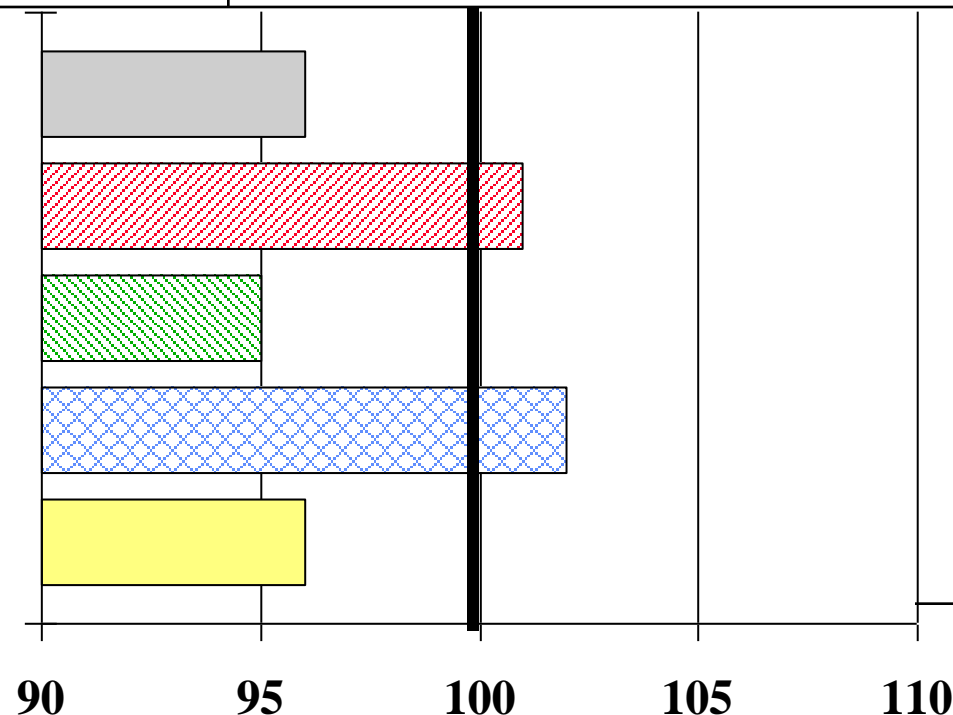
**GJ NEL/ha**

**% Stärke**

**dt TM/ha**

**% TS Ges**

**dt Stärke/ha**



**BSA-Noten:**

- Stängel-  
fäule: 3
- Lager: 2
- Elos: 6
- Kälteempf.: 5

**Relativwerte**

(Stand: 12.2015)