



Davos

S 210 K 220

Züchter:
Hybridform:
eingetragen (Land):
Versuchszeitraum:
Anzahl Versuche:

Deutsche Saatveredlung AG
Einfachhybride
2011 (F)
2016
4 (LSV)

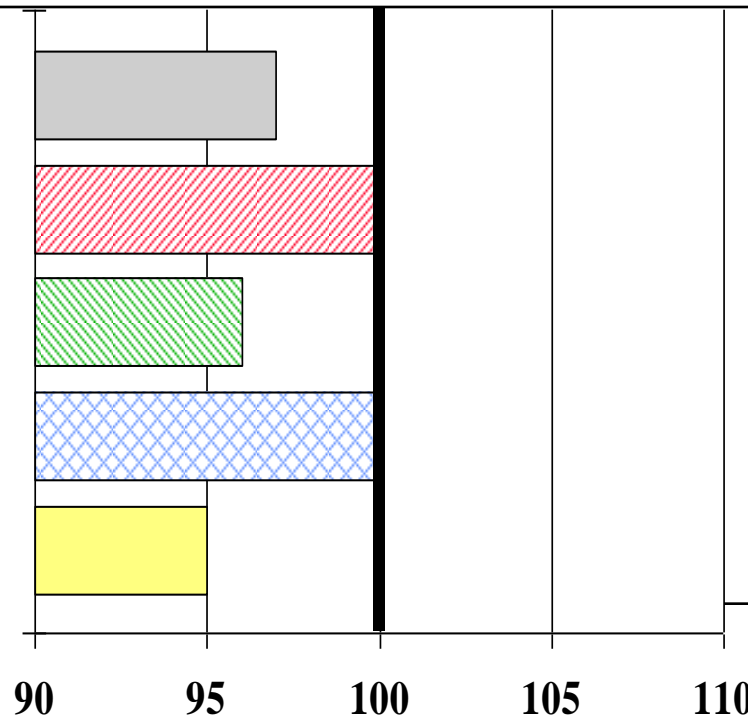
GJ NEL/ha

% Stärke

dt TM/ha

% TS Ges.

dt Stärke/ha



BSA-Noten:

- Stängel-
fäule: 5
- Lager: 3
- Elos: 5
- Kälteempf.: 5

Relativwerte

(Stand: 11.2016)



Delitop

S 220 K 230

Züchter: Syngenta Agro GmbH
Hybridform: Einfachhybride
eingetragen (Land): 2003 (D)
Versuchszeitraum: 2007 - 2009
Anzahl Versuche: 11 (LSV)

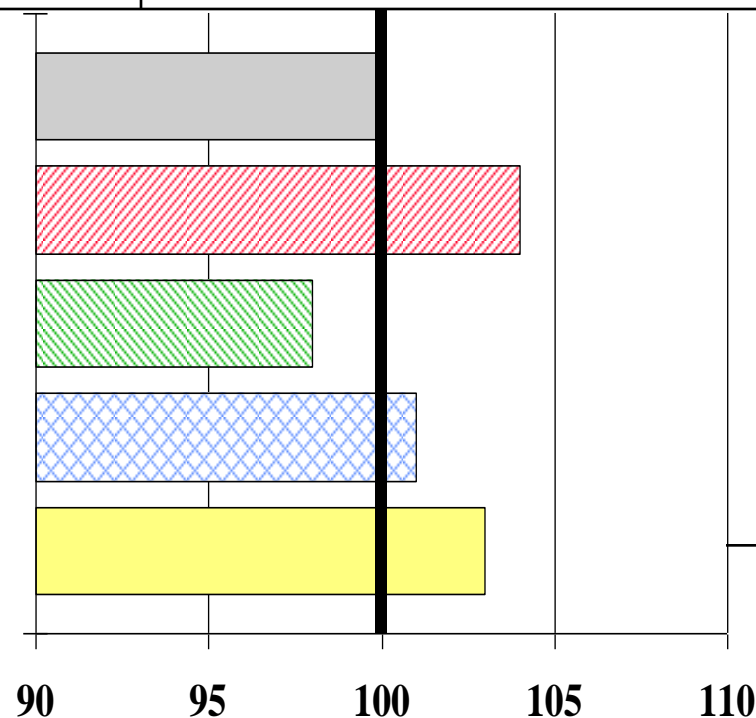
GJ NEL/ha

% Stärke

dt TM/ha

% TS Ges.

dt Stärke/ha



BSA-Noten:

- Stängel-
fäule: 4
- Lager: 2
- Elos: 6
- Kälteempf.: 5

Relativwerte

(Stand: 01.2012)



DKC 2684

S 210 K 190

Züchter: Monsanto Agrar GmbH
Hybridform: Einfachhybride
eingetragen (Land): 2018 (D)
Versuchszeitraum: 2018
Anzahl Versuche: 4 (LSV)

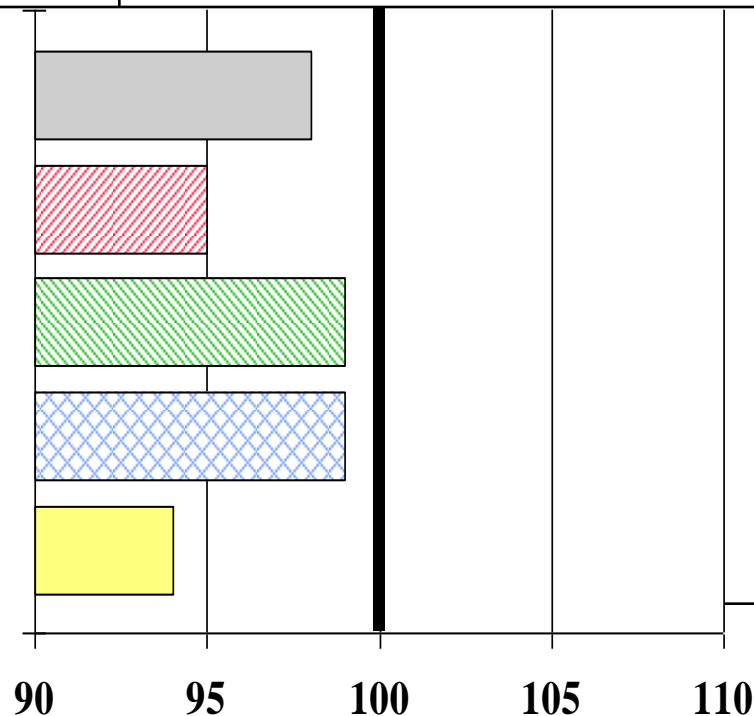
GJ NEL/ha

% Stärke

dt TM/ha

% TS Ges.

dt Stärke/ha



BSA-Noten:

- Stängel-
fäule: 2
- Lager: 2
- Elos: 5
- Kälteempf.: 0

Relativwerte

(Stand: 11.2018)



DKC 2972

S 220 ca. K 210

Züchter:

Monsanto Agrar GmbH

Hybridform:

Einfachhybride

eingetragen (Land): 2017 (D)

Versuchszeitraum: 2018

Anzahl Versuche: 4 (LSV)

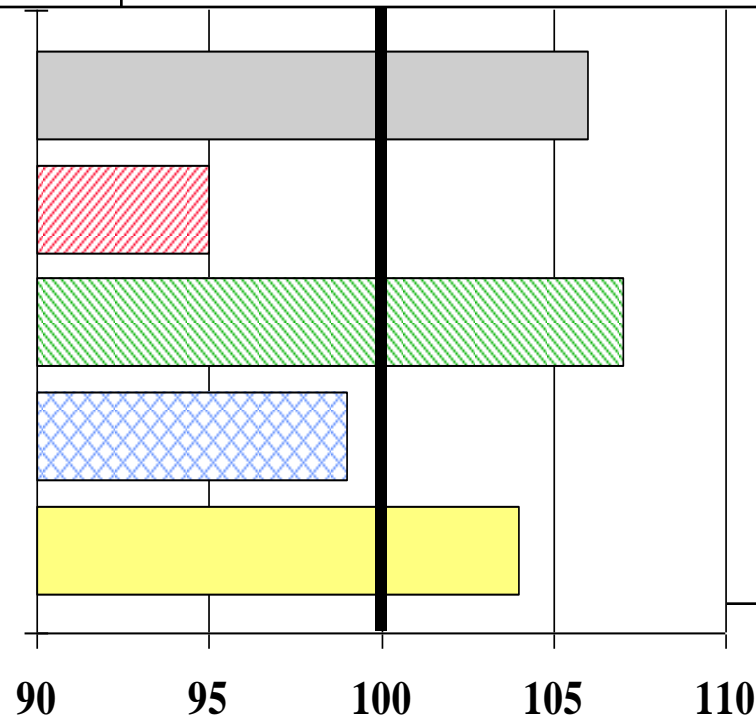
GJ NEL/ha

% Stärke

dt TM/ha

% TS Ges.

dt Stärke/ha



BSA-Noten:

- Stängel-
fäule: 0
- Lager: 2
- Elos: 5
- Kälteempf.: 0

Relativwerte

(Stand: 11.2018)



DKC 3089

S 220 K 210

Züchter: Monsanto Agrar GmbH
Hybridform: Einfachhybride
eingetragen (Land): 2018 (D)
Versuchszeitraum: 2018
Anzahl Versuche: 4 (LSV)

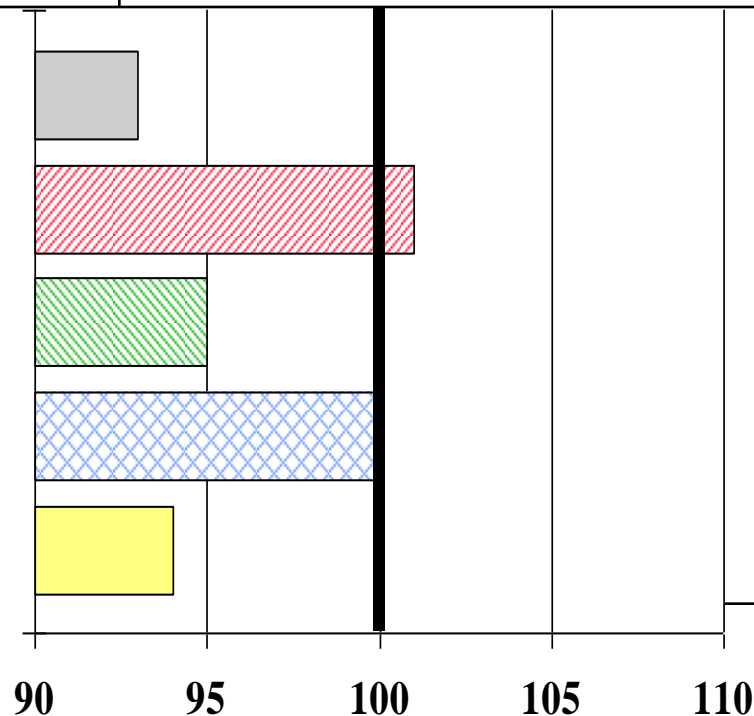
GJ NEL/ha

% Stärke

dt TM/ha

% TS Ges.

dt Stärke/ha



BSA-Noten:

- Stängel-
fäule: 2
- Lager: 3
- Elos: 5
- Kälteempf.: 0

Relativwerte

(Stand: 11.2018)



DKC 3094

S 220 K 210

Züchter: Monsanto Agrar GmbH
Hybridform: Einfachhybride
eingetragen (Land): 2009 (D)
Versuchszeitraum: 2009 - 2010
Anzahl Versuche: 8 (LSV)

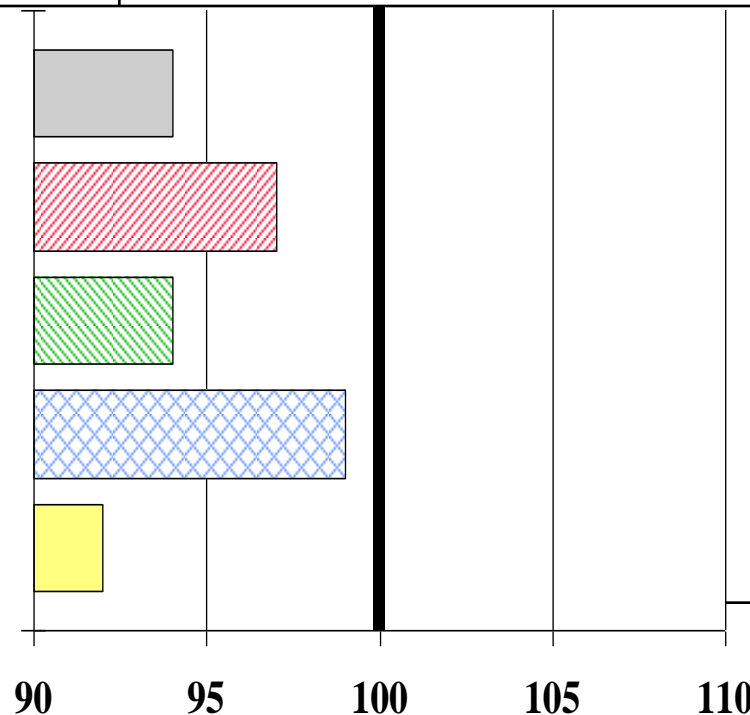
GJ NEL/ha

% Stärke

dt TM/ha

% TS Ges.

dt Stärke/ha



BSA-Noten:

- Stängel-
fäule: 3
- Lager: 2
- Elos: 5
- Kälteempf.: 4

Relativwerte

(Stand: 01.2012)



DKC 3314

S 210 ca. K 230

Züchter: Dekalb c/o Monsanto Agrar
Hybridform: Einfachhybride
eingetragen (Land): 2011 (F)
Versuchszeitraum: 2013 - 2014
Anzahl Versuche: 8 (LSV)

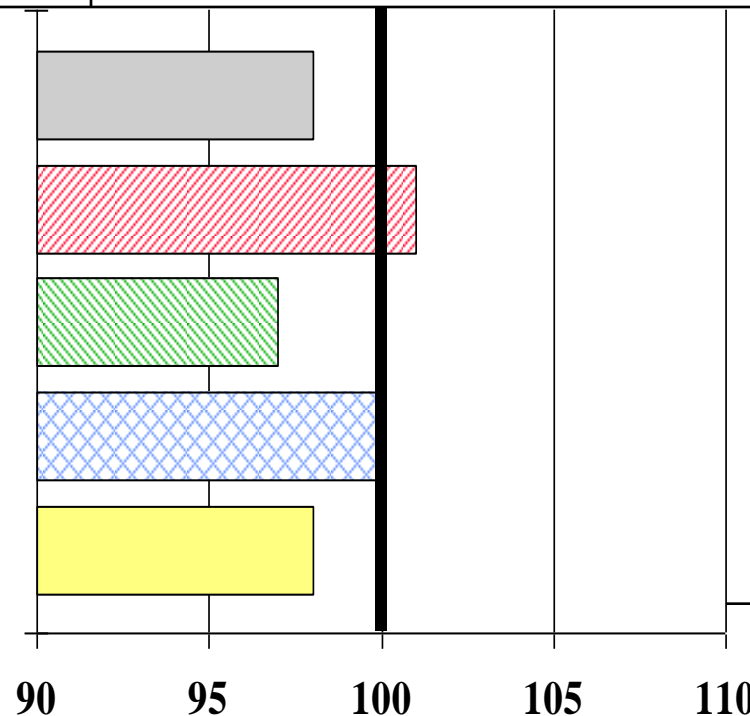
GJ NEL/ha

% Stärke

dt TM/ha

% TS Ges.

dt Stärke/ha



BSA-Noten:

- Stängel-fäule: 0
- Lager: 3
- Elos: 6
- Kälteempf.: 5

Relativwerte

(Stand: 11.2014)