



Calango KWS

S 220 K 230

Züchter:
Hybridform:
eingetragen (Land):
Versuchszeitraum:
Anzahl Versuche:

KWS Saat SE
Einfachhybride
2016 (D)
2016 u. 2018
8 (LSV)

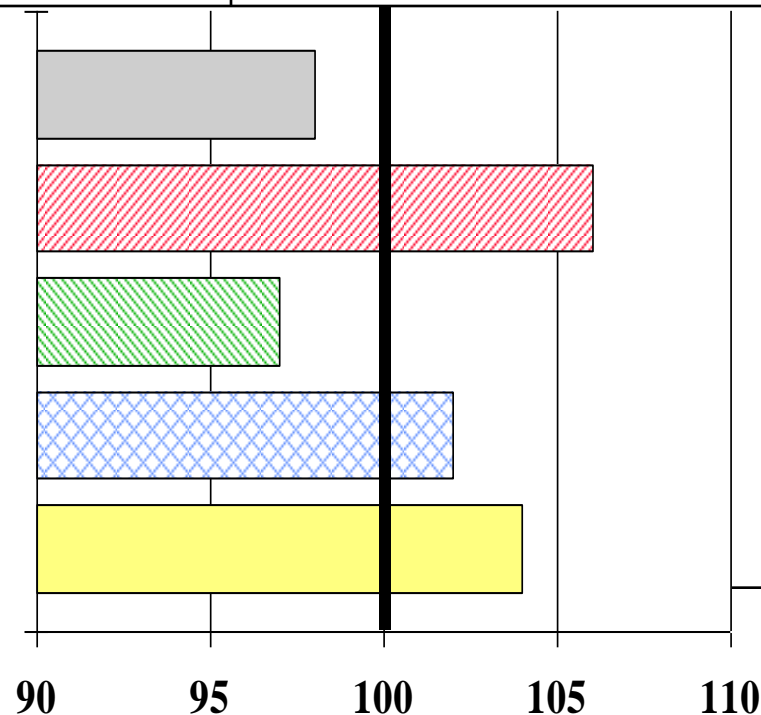
GJ NEL/ha

% Stärke

dt TM/ha

% TS Ges.

dt Stärke/ha



BSA-Noten:

- Stängel-
fäule: 3
- Lager: 3
- Elos: 6
- Kälteempf.: 4

Relativwerte

(Stand: 11.2018)



Castro

S 220 ca. K 210

Züchter: DSV AG
Hybridform: Einfachhybride
eingetragen (Land): 2006 (NL)
Versuchszeitraum: 2009
Anzahl Versuche: 4 (LSV)

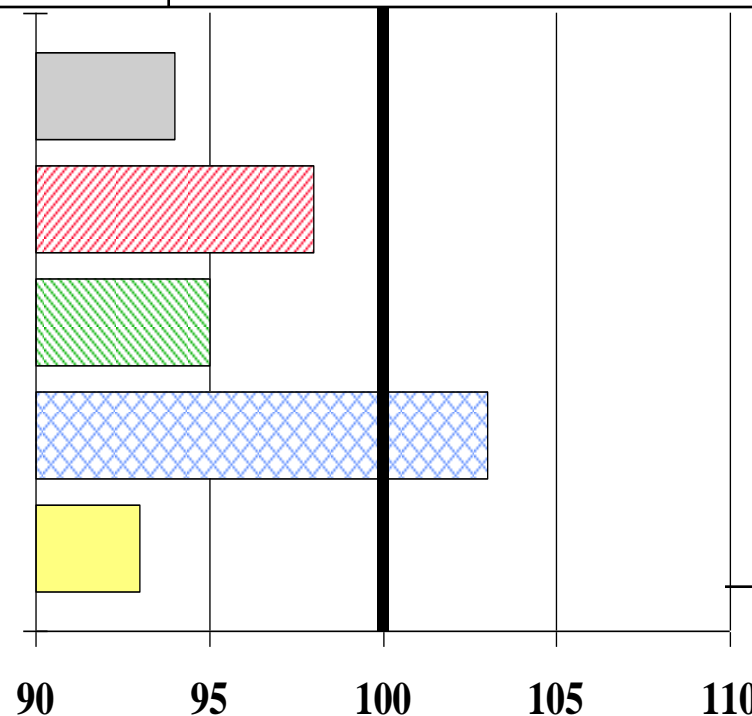
GJ NEL/ha

% Stärke

dt TM/ha

% TS Ges.

dt Stärke/ha



BSA-Noten:

- Stängel-
fäule: 0
- Lager: 3
- Elos: 5
- Kälteempf.: 4

Relativwerte

(Stand: 01.2012)



Cathy

S 210 ca. K 220

Züchter: Deutsche Saatveredlung AG
Hybridform: Einfachhybride
eingetragen (Land): 2012 (NL)
Versuchszeitraum: 2015, 2016 u. 2018
Anzahl Versuche: 12 (LSV)

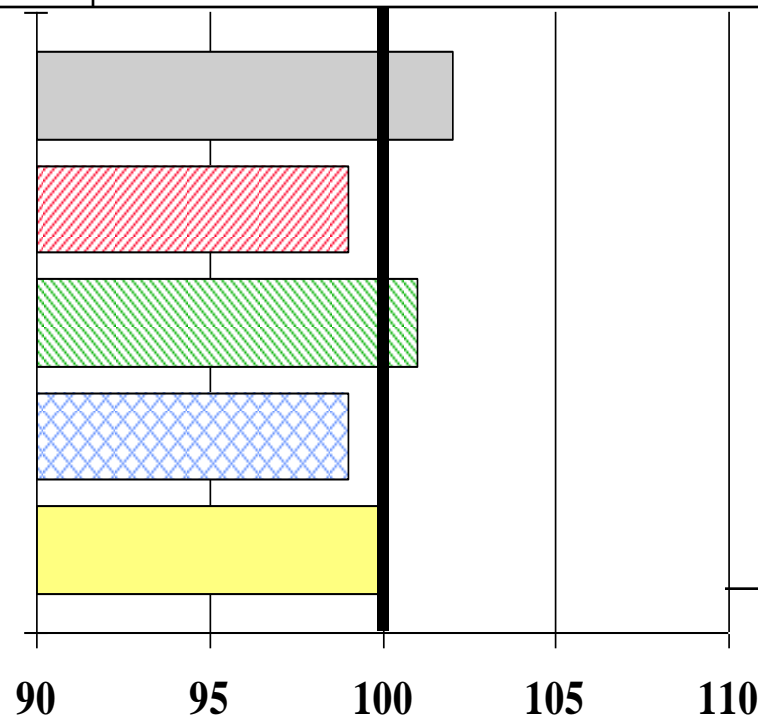
GJ NEL/ha

% Stärke

dt TM/ha

% TS Ges.

dt Stärke/ha



BSA-Noten:

- Stängel-
fäule: 0
- Lager: 3
- Elos: 6
- Kälteempf.: 4

Relativwerte

(Stand: 11.2018)



Cerutti

S 220 ca. K 210

Züchter: Aga-Saat
Hybridform: Dreiweghybride
eingetragen (Land): 2001 (NL)
Versuchszeitraum: 2006 - 2008
Anzahl Versuche: 10 (LSV)

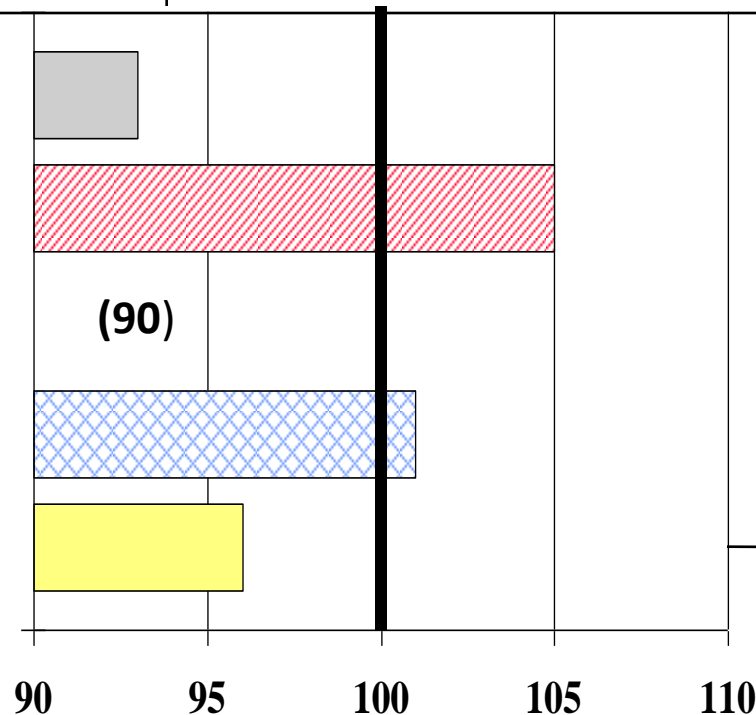
GJ NEL/ha

% Stärke

dt TM/ha

% TS Ges.

dt Stärke/ha



BSA-Noten:

**Keine Einstufung
vorhanden**

Relativwerte

(Stand: 01.2012)



Chavoxx

ca. S 220 K --

Züchter:
Hybridform:
eingetragen (Land):
Versuchszeitraum:
Anzahl Versuche:

RAGT Saaten GmbH
ohne Zuordnung
2008 (NL)
2009
2 (EUP)

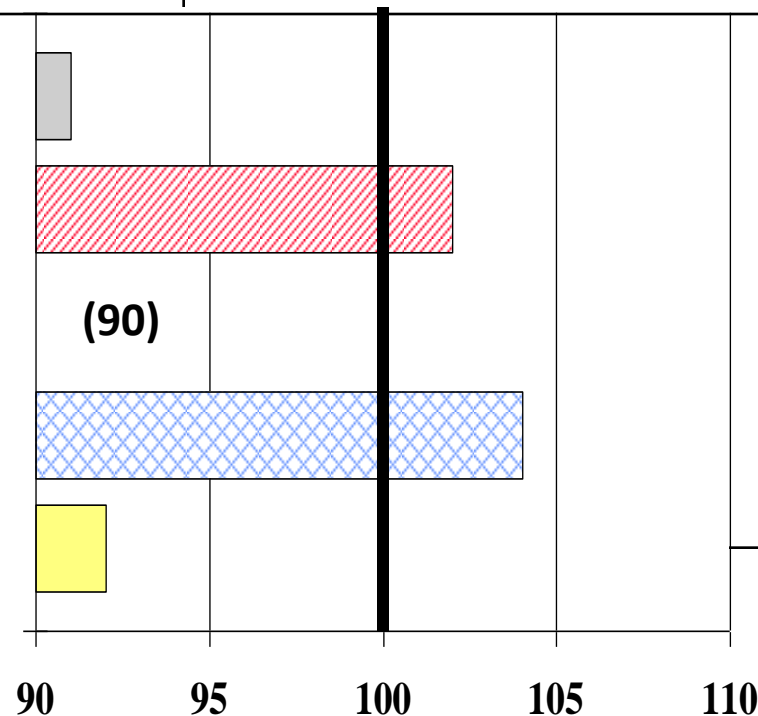
GJ NEL/ha

% Stärke

dt TM/ha

% TS Ges.

dt Stärke/ha



BSA-Noten:

EU-Sorte

Relativwerte

(Stand: 01.2012)



Colisee

S 220 K 220

Züchter: KWS Mais GmbH
Hybridform: Dreiweghybride
eingetragen (Land): 2012 (D)
Versuchszeitraum: 2013 - 2015
Anzahl Versuche: 12 (LSV)

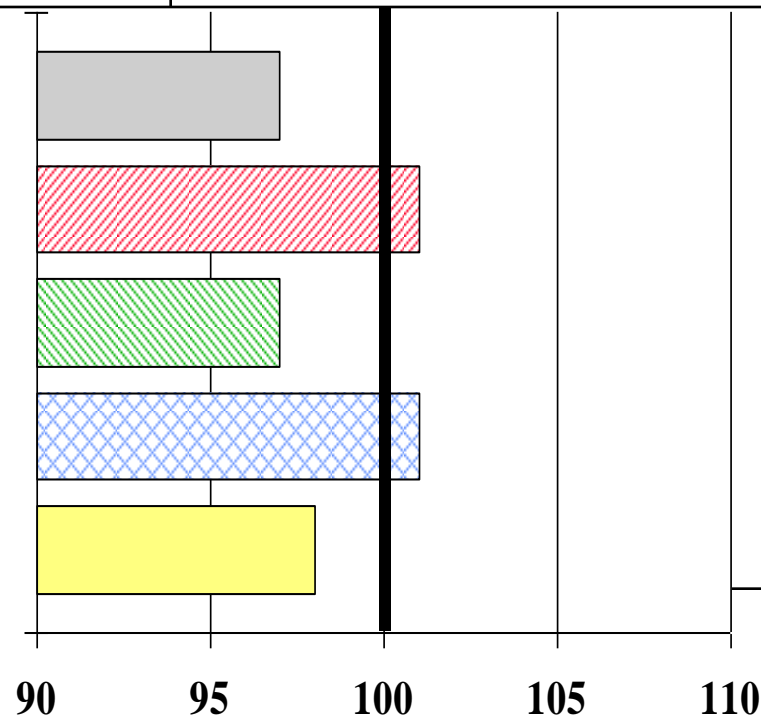
GJ NEL/ha

% Stärke

dt TM/ha

% TS Ges.

dt Stärke/ha



BSA-Noten:

- Stängel-
fäule: 3
- Lager: 3
- Elos: 5
- Kälteempf.: 4

Relativwerte

(Stand: 12.2015)



Cranberri CS

S 220 K 230

Züchter: Caussade Saaten GmbH
Hybridform: Dreiweghybride
eingetragen (Land): 2016 (D)
Versuchszeitraum: 2016 u. 2018
Anzahl Versuche: 8 (LSV)

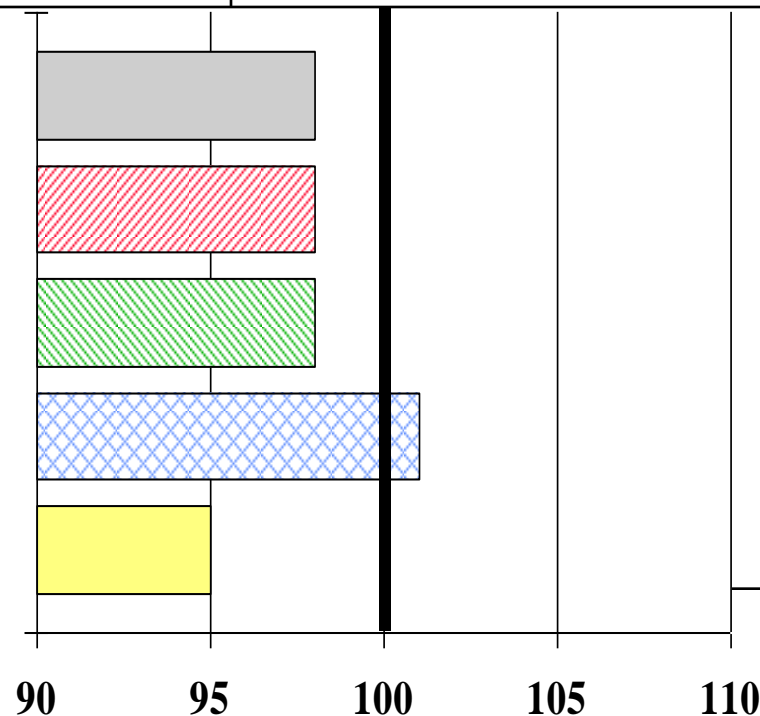
GJ NEL/ha

% Stärke

dt TM/ha

% TS Ges.

dt Stärke/ha



BSA-Noten:

- Stängel-
fäule: 3
- Lager: 4
- Elos: 6
- Kälteempf.: 4

Relativwerte

(Stand: 11.2018)