



Aadhoc

S 200 K 220

Züchter: Advanta Vertrieb
Hybridform: Einfachhybride
eingetragen (Land): 2008 (D)
Versuchszeitraum: 2008
Anzahl Versuche: 4 (LSV)

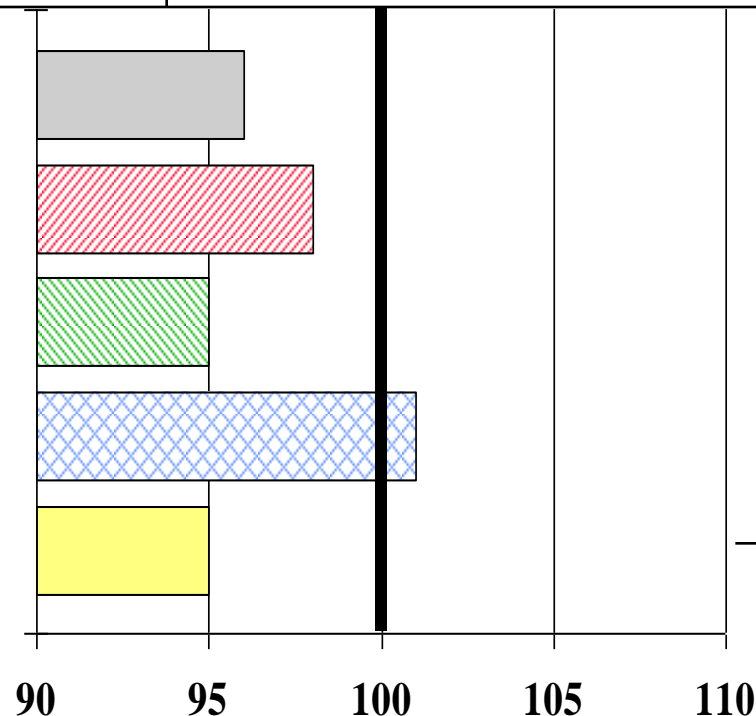
GJ NEL/ha

% Stärke

dt TM/ha

% TS Ges.

dt Stärke/ha



BSA-Noten:

- Stängel-
fäule: 5
- Lager: 2
- Elos: 6
- Kälteempf.: 4

Relativwerte

(Stand: 01.2012)



Agenda

S 220 K --

Züchter:

Advanta Vertrieb

Hybridform:

Einfachhybride

eingetragen (Land):

2009 (D)

Versuchszeitraum:

2009 - 2010

Anzahl Versuche:

8 (LSV)

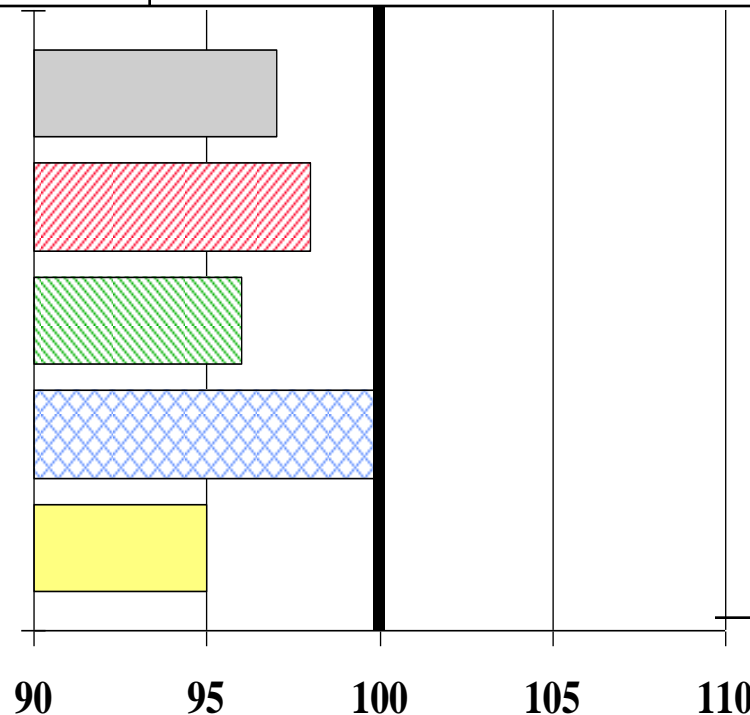
GJ NEL/ha

% Stärke

dt TM/ha

% TS Ges.

dt Stärke/ha



BSA-Noten:

- Stängel-
fäule: 0
- Lager: 3
- Elos: 5
- Kälteempf.: 4

Relativwerte

(Stand: 01.2012)



Aaposito

S 220 K 230

Züchter: Advanta Vertrieb
Hybridform: Einfachhybride
eingetragen (Land): 2009 (D)
Versuchszeitraum: 2009 - 2011
Anzahl Versuche: 12 (LSV)

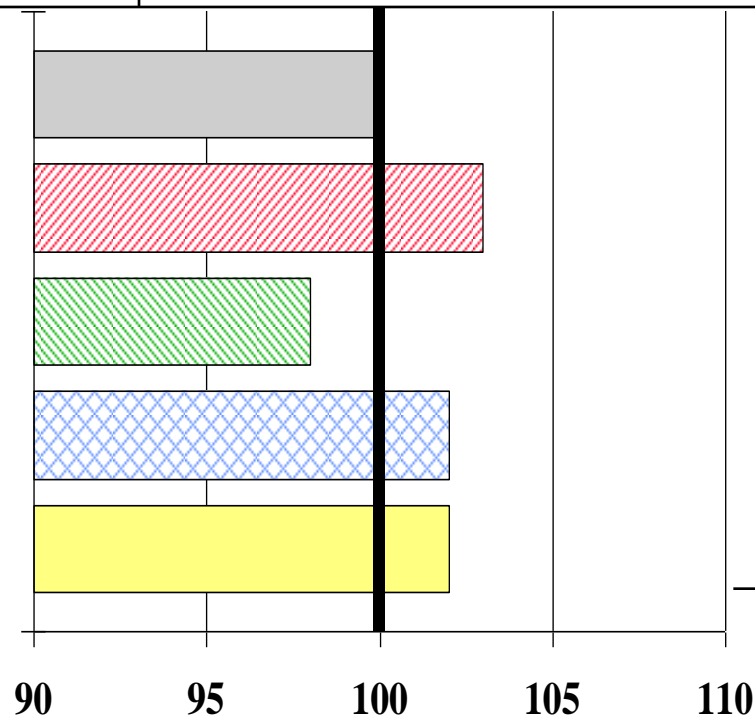
GJ NEL/ha

% Stärke

dt TM/ha

% TS Ges.

dt Stärke/ha



BSA-Noten:

- Stängel-
fäule: 3
- Lager: 2
- Elos: 6
- Kälteempf.: 4

Relativwerte

(Stand: 01.2012)



Addison

S -- K 220

Züchter: Aga Saat-Mais GmbH
Hybridform: Einfachhybride
eingetragen (Land): 2005 (GB)
Versuchszeitraum: 2006 - 2008
Anzahl Versuche: 10 (LSV)

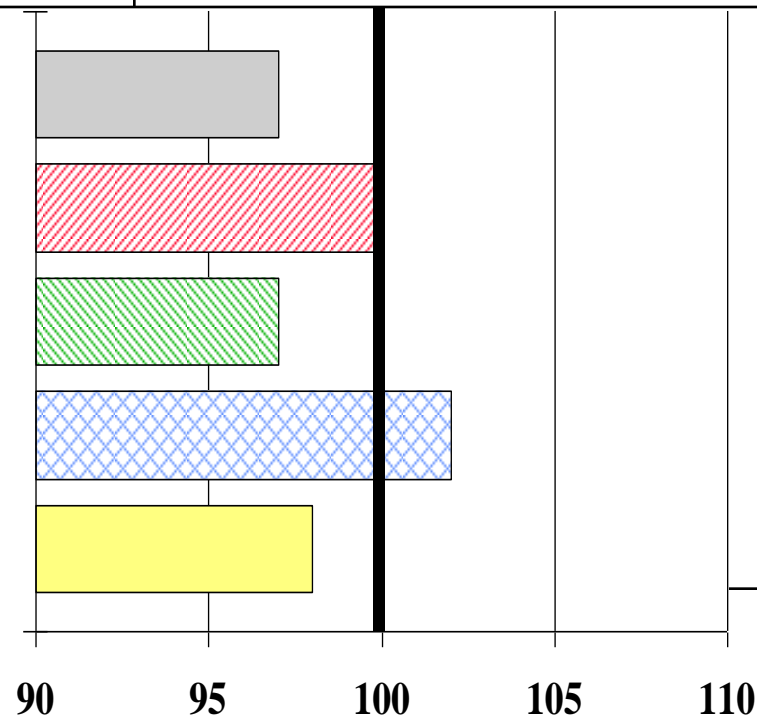
GJ NEL/ha

% Stärke

dt TM/ha

% TS Ges.

dt Stärke/ha



BSA-Noten:

- Stängel-fäule: 0
- Lager: 5
- Elos: 6
- Kälteempf.: 3

Relativwerte

(Stand: 01.2012)



Adenzo

S 220 ca. K 220

Züchter: DSV AG
Hybridform: Einfachhybride
eingetragen (Land): 2005
Versuchszeitraum: 2006 - 2008
Anzahl Versuche: 10 (LSV)

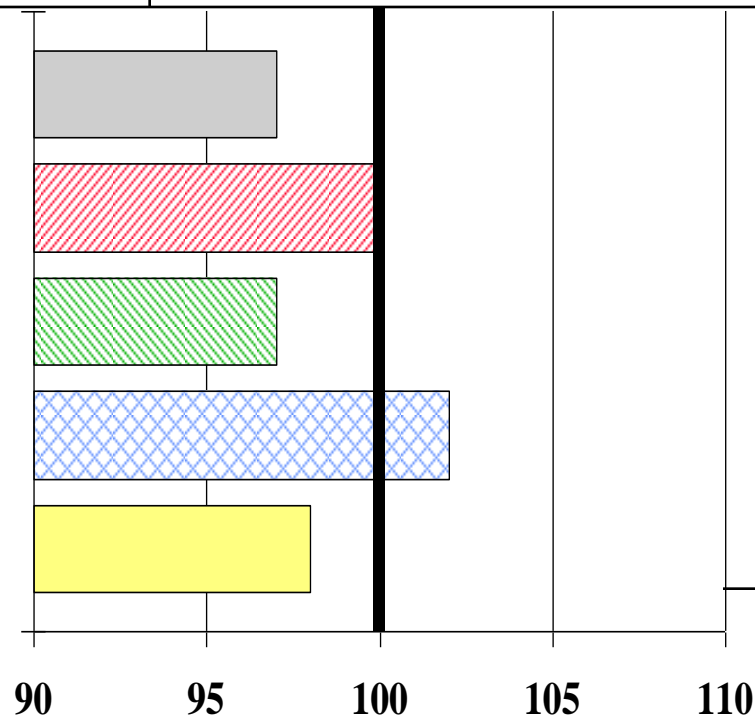
GJ NEL/ha

% Stärke

dt TM/ha

% TS Ges.

dt Stärke/ha



BSA-Noten:

- Stängel-
fäule: 0
- Lager: 5
- Elos: 6
- Kälteempf.: 3

Relativwerte

(Stand: 01.2012)



Agro Espirito

S 210 K --

Züchter: Agromais GmbH
Hybridform: Dreiweghybride
eingetragen (Land): 2018 (D)
Versuchszeitraum: 2018
Anzahl Versuche: 4 (LSV)

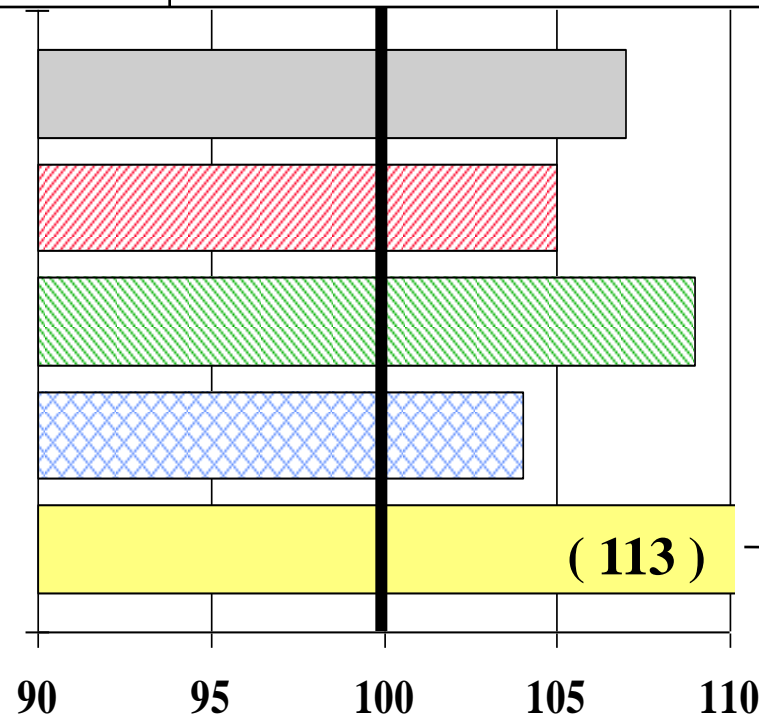
GJ NEL/ha

% Stärke

dt TM/ha

% TS Ges.

dt Stärke/ha



BSA-Noten:

- Stängel-
fäule: 0
- Lager: 3
- Elos: 5
- Kälteempf.: 0

(Stand: 11.2018)

Relativwerte



Agro Fides

S 220 K 220

Züchter: Agromais GmbH
Hybridform: Einfachhybride
eingetragen (Land): 2016 (D)
Versuchszeitraum: 2016 u. 2018
Anzahl Versuche: 8 (LSV)

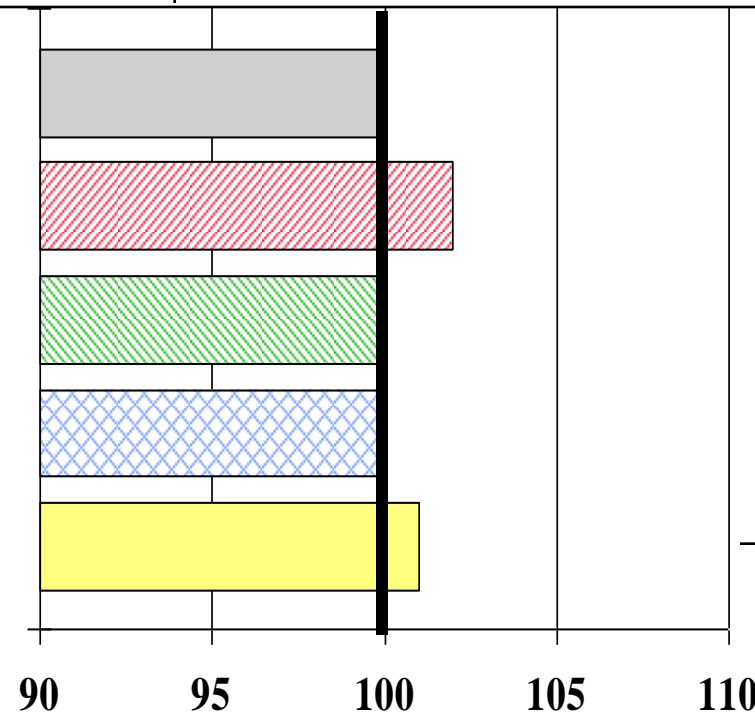
GJ NEL/ha

% Stärke

dt TM/ha

% TS Ges.

dt Stärke/ha



BSA-Noten:

- Stängel-
fäule: 0
- Lager: 3
- Elos: 6
- Kälteempf.: 4

Relativwerte

(Stand: 11.2018)



Amadeo

S 220 K 230

Züchter:
Hybridform:
eingetragen (Land):
Versuchszeitraum:
Anzahl Versuche:

KWS Mais GmbH
Einfachhybride
2004 (D)
2011 - 2013
12 (LSV)

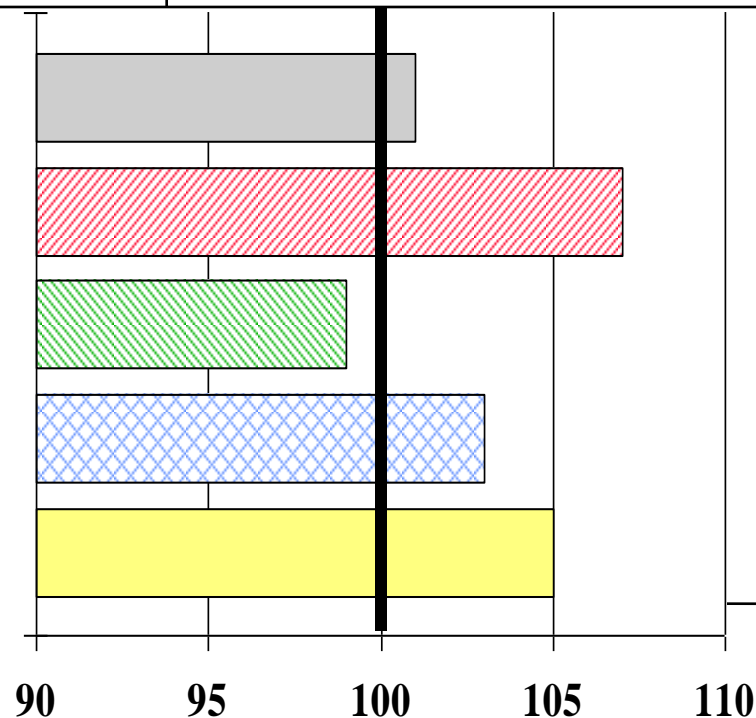
GJ NEL/ha

% Stärke

dt TM/ha

% TS Ges.

dt Stärke/ha



BSA-Noten:

- Stängel-
fäule: 0
- Lager: 2
- Elos: 6
- Kälteempf.: 4

Relativwerte

(Stand: 01.2014)



Amagrano

ca. S 210 K 210

Züchter: Agromais GmbH
Hybridform: Einfachhybride
eingetragen (Land): 2010 (D)
Versuchszeitraum: 2012 - 2014
Anzahl Versuche: 12 (LSV)

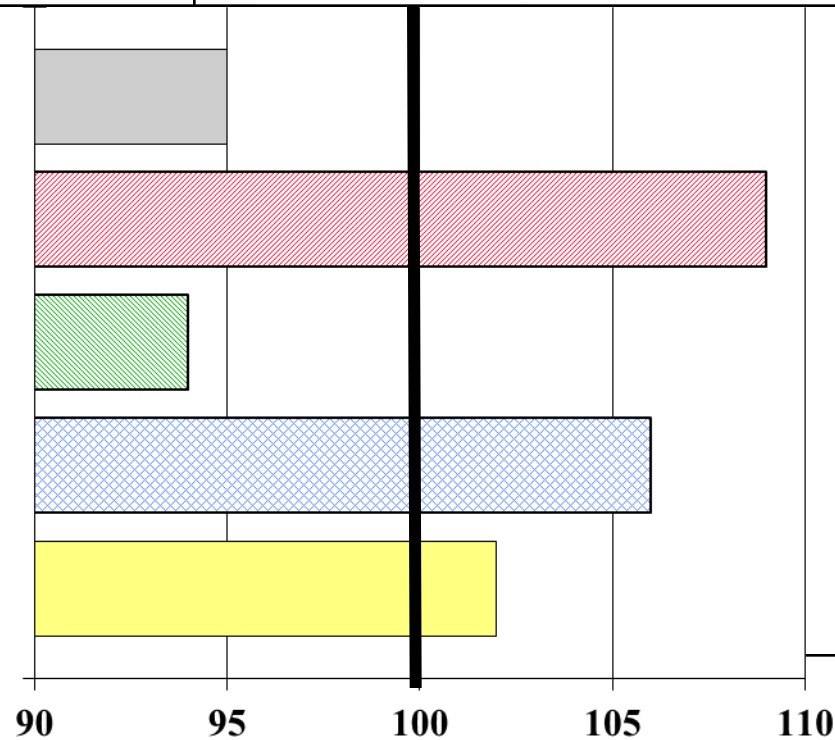
GJ NEL/ha

% Stärke

dt TM/ha

% TS Ges.

dt Stärke/ha



BSA-Noten:

- Stängel-
fäule: 3
- Lager: 3
- Elos: 0
- Kälteempf.: 4

Relativwerte

(Stand: 11.2014)



Amanova

S 210 K 230

Züchter: Agromais GmbH
Hybridform: Dreiweghybride
eingetragen (Land): 2017 (D)
Versuchszeitraum: 2018
Anzahl Versuche: 4 (LSV)

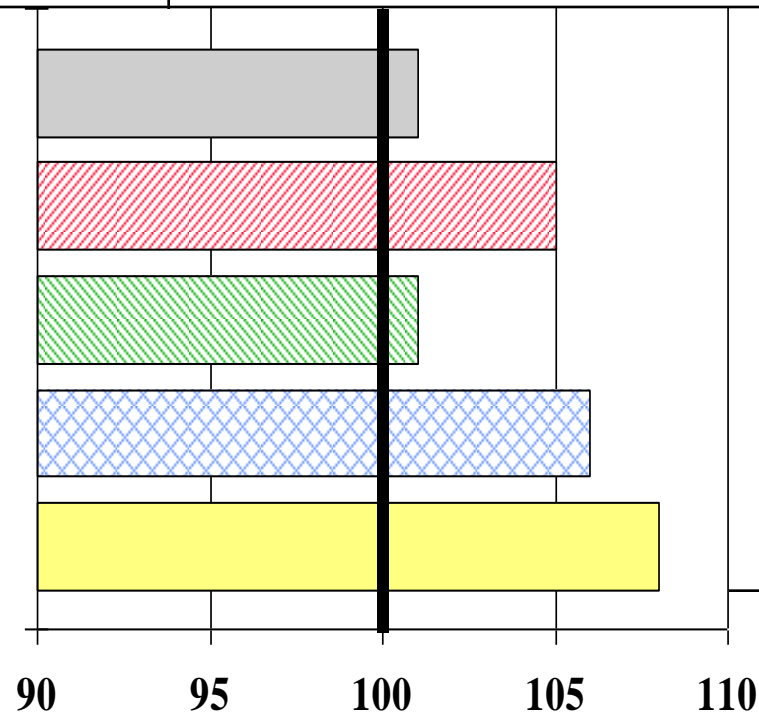
GJ NEL/ha

% Stärke

dt TM/ha

% TS Ges.

dt Stärke/ha



BSA-Noten:

- Stängel-
fäule: 4
- Lager: 2
- Elos: 6
- Kälteempf.: 0

Relativwerte

(Stand: 11.2018)



Amanatides

ca. S 220 K 220

Züchter:
Hybridform:
eingetragen (Land):
Versuchszeitraum:
Anzahl Versuche:

Agromais GmbH
Einfachhybride
2008 (D)
2009 - 2010
8 (LSV)

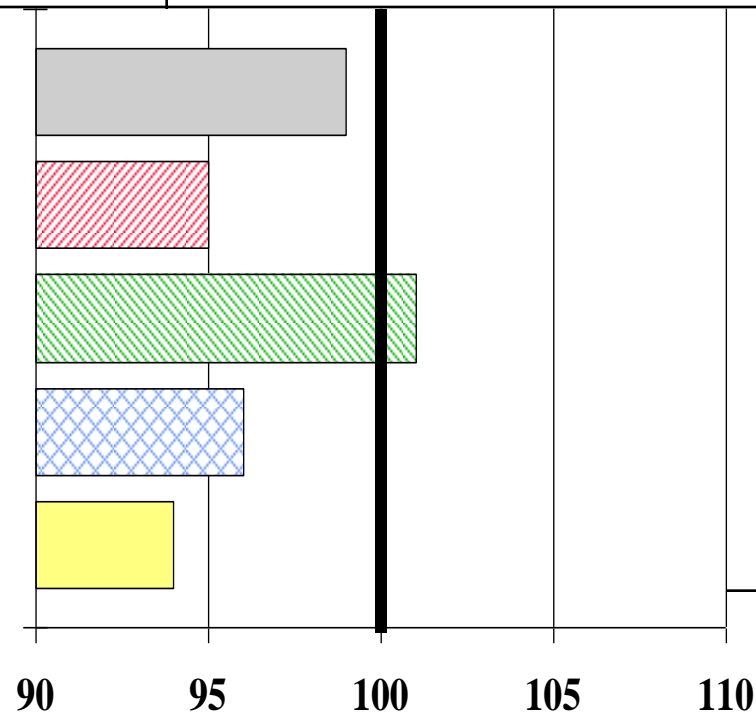
GJ NEL/ha

% Stärke

dt TM/ha

% TS Ges.

dt Stärke/ha



BSA-Noten:

- Stängel-
fäule: 3
- Lager: 4
- Elos: 0
- Kälteempf.: 4

Relativwerte

(Stand: 01.2012)



Amavit

S 210 K 210

Züchter: Agromais GmbH
Hybridform: Einfachhybride
eingetragen (Land): 2018 (D)
Versuchszeitraum: 2018
Anzahl Versuche: 4 (LSV)

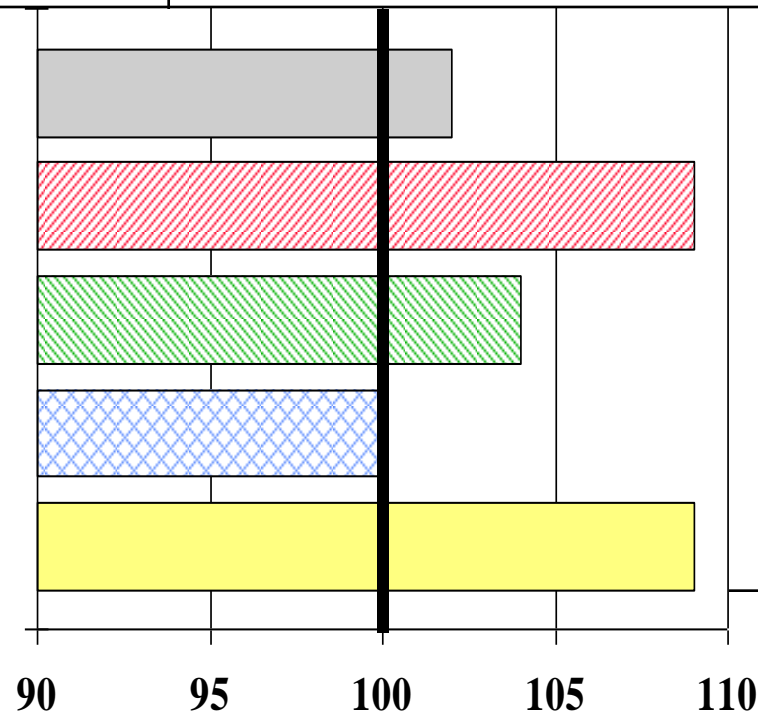
GJ NEL/ha

% Stärke

dt TM/ha

% TS Ges.

dt Stärke/ha



BSA-Noten:

- Stängel-
fäule: 3
- Lager: 4
- Elos: 5
- Kälteempf.: 0

Relativwerte

(Stand: 11.2018)



Amatus

S 210 K 220

Züchter:
Hybridform:
eingetragen (Land):
Versuchszeitraum:
Anzahl Versuche:

Agromais GmbH
Dreiweghybride
2005 (D)
2006 - 2008
11 (LSV)

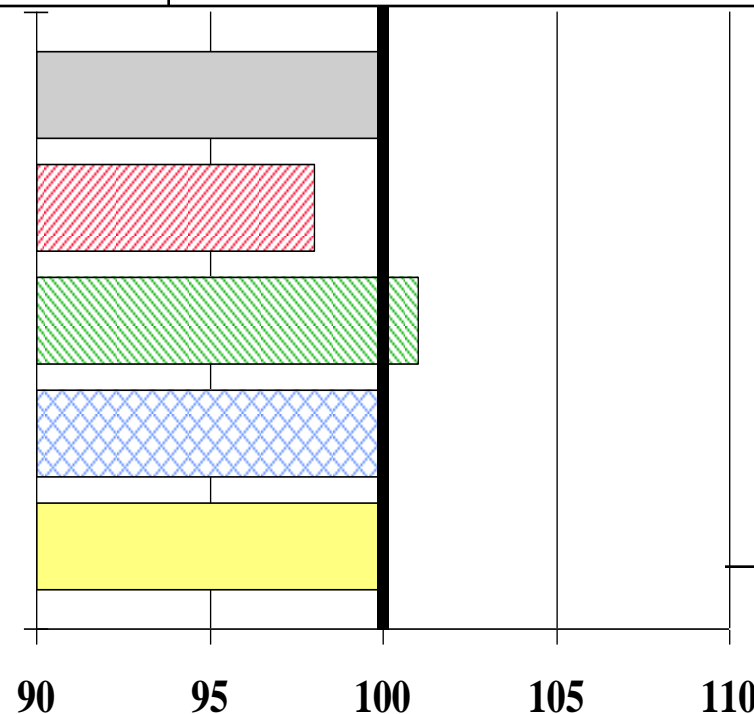
GJ NEL/ha

% Stärke

dt TM/ha

% TS Ges.

dt Stärke/ha



BSA-Noten:

- Stängel-
fäule: 4
- Lager: 4
- Elos: 5
- Kälteempf.: 5

Relativwerte

(Stand: 01.2012)



Ambrosini

S 220 ca. K 220

Züchter:
Hybridform:
eingetragen (Land):
Versuchszeitraum:
Anzahl Versuche:

Agromais GmbH
Dreiweghybride
2009 (D)
2012 - 2014
12 (LSV)

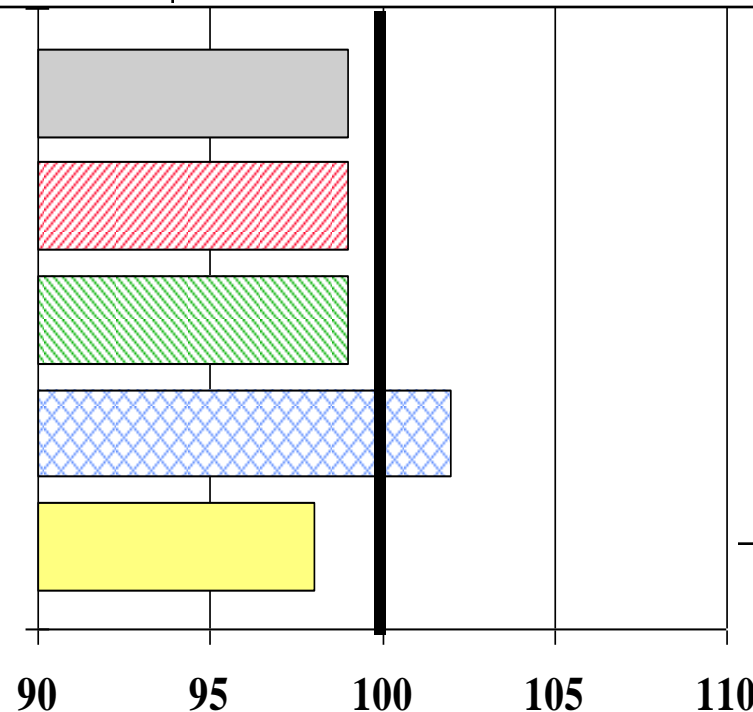
GJ NEL/ha

% Stärke

dt TM/ha

% TS Ges.

dt Stärke/ha



BSA-Noten:

- Stängel-
fäule: 0
- Lager: 2
- Elos: 5
- Kälteempf.: 4

Relativwerte

(Stand: 11.2014)



Ampezzo

S 200 K --

Züchter:

DSV AG

Hybridform:

ohne Zuordnung

eingetragen (Land):

2009 (NL)

Versuchszeitraum:

2011

Anzahl Versuche:

4 (LSV)

GJ NEL/ha

(90)

% Stärke



dt TM/ha

(90)

% TS Ges.



dt Stärke/ha



BSA-Noten:

- Stängel-
fäule: 0
- Lager: 2
- Elos: 6
- Kälteempf.: 4

90 95 100 105 110

Relativwerte

(Stand: 01.2012)



Aritzo

ca. S 180 ca.K 190

Züchter: Deutsche Saatveredlung AG
Hybridform: Einfachhybride
eingetragen (Land): 2010 (NL)
Versuchszeitraum: 2012
Anzahl Versuche: 4 (LSV)

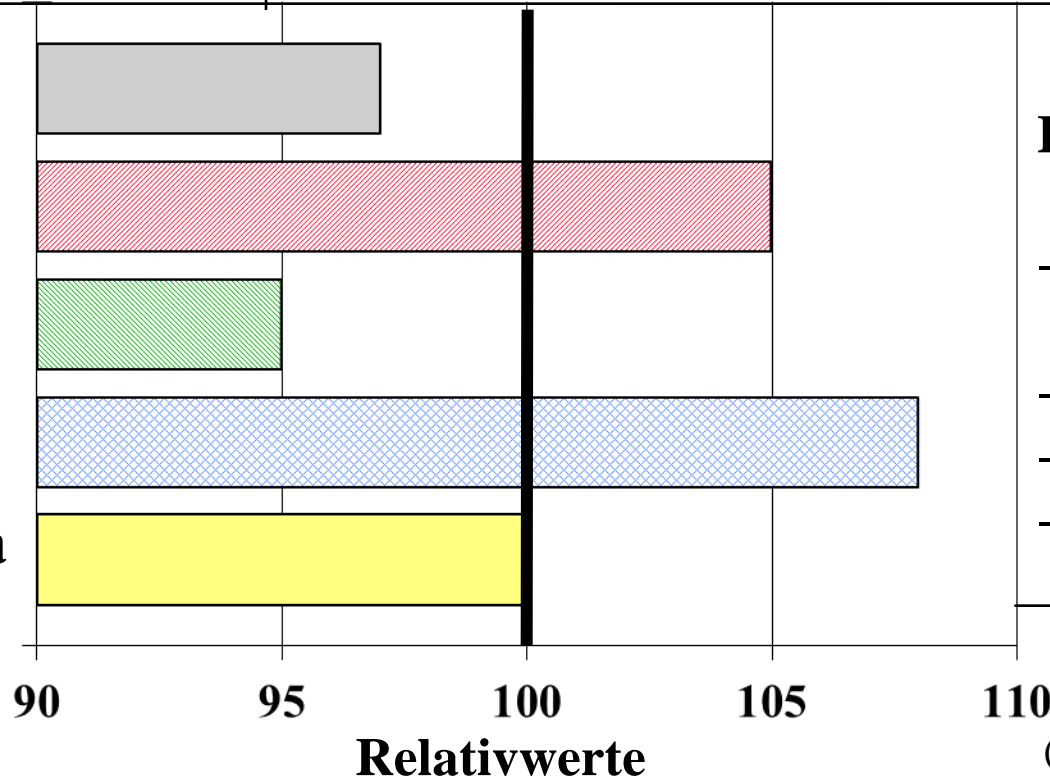
GJ NEL/ha

% Stärke

dt TM/ha

% TS Ges

dt Stärke/ha



BSA-Noten:

- Stängel-
fäule: 0
- Lager: 0
- Elos: 7
- Kälteempf.: 4

(Stand: 01.2013)



Atman

S 200 K --

Züchter:
Hybridform:
eingetragen (Land):
Versuchszeitraum:
Anzahl Versuche:

Maisadour GmbH
Einfachhybride
2005 (NL)
2006
3 (LSV)

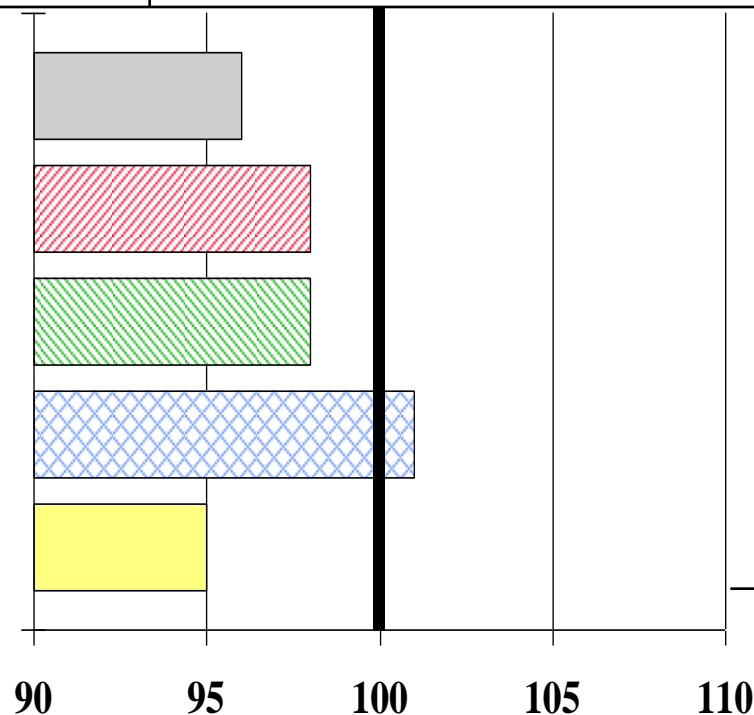
GJ NEL/ha

% Stärke

dt TM/ha

% TS Ges.

dt Stärke/ha



BSA-Noten:

- Stängel-
fäule: 0
- Lager: 5
- Elos: 6
- Kälteempf.: 4

Relativwerte

(Stand: 01.2012)



Aurelia

S 220 ca. K 220

Züchter:
Hybridform:
eingetragen (Land):
Versuchszeitraum:
Anzahl Versuche:

Advanta Vertrieb
Einfachhybride
2003
2007 - 2009
11 (LSV)

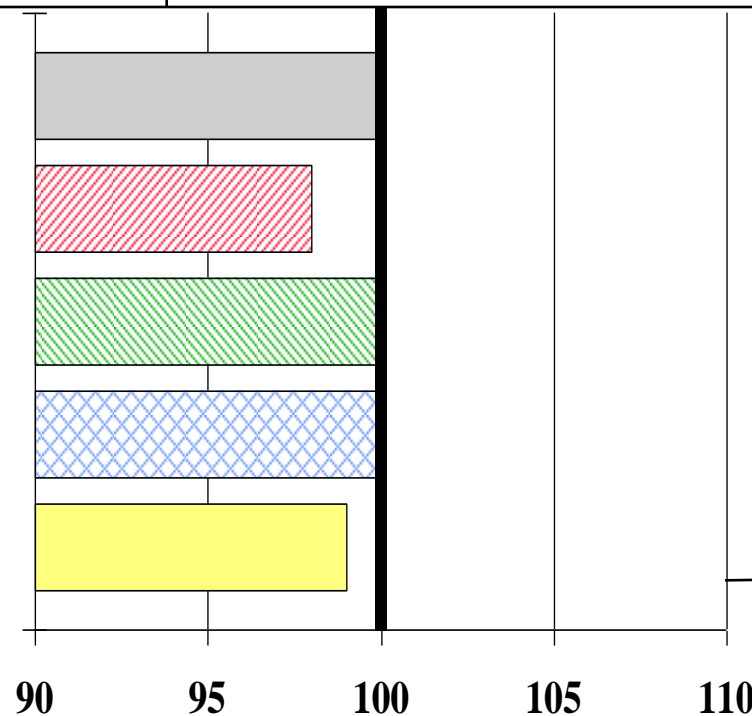
GJ NEL/ha

% Stärke

dt TM/ha

% TS Ges.

dt Stärke/ha



BSA-Noten:

- Stängel-
fäule: 0
- Lager: 2
- Elos: 5
- Kälteempf.: 4

Relativwerte

(Stand: 01.2012)



Ayrro

S 220 K --

Züchter:
Hybridform:
eingetragen (Land):
Versuchszeitraum:
Anzahl Versuche:

Saaten-Union GmbH
Einfachhybride
2008 (NL)
2010 - 2012
12 (LSV)

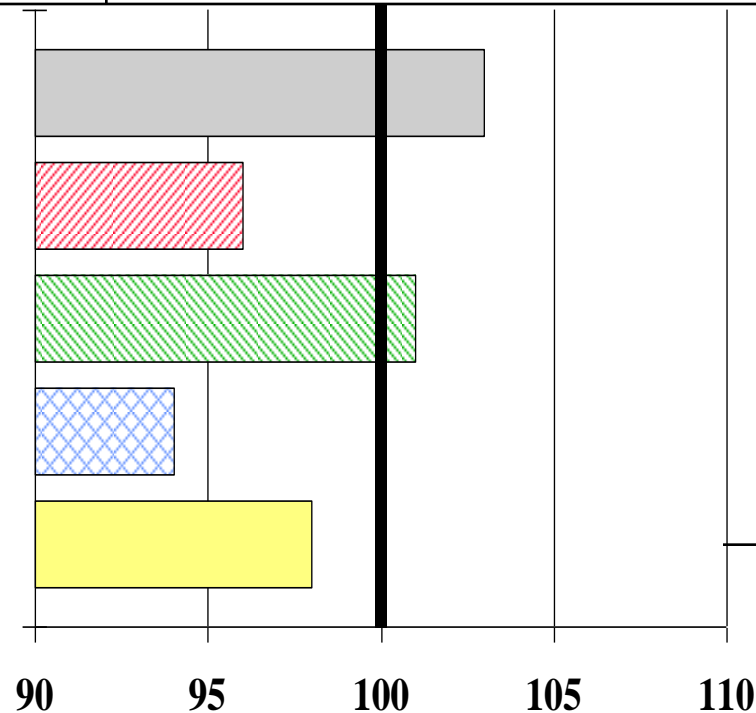
GJ NEL/ha

% Stärke

dt TM/ha

% TS Ges.

dt Stärke/ha



BSA-Noten:

- Stängel-
fäule: 0
- Lager: 5
- Elos: 6
- Kälteempf.: 4

Relativwerte

(Stand: 01.2013)



Babexx

S 210 ca. K 210

Züchter: RAGT Saaten Deutschland
Hybridform: Einfachhybride
eingetragen (Land): 2013 (D)
Versuchszeitraum: 2014 - 2016
Anzahl Versuche: 12 (LSV)

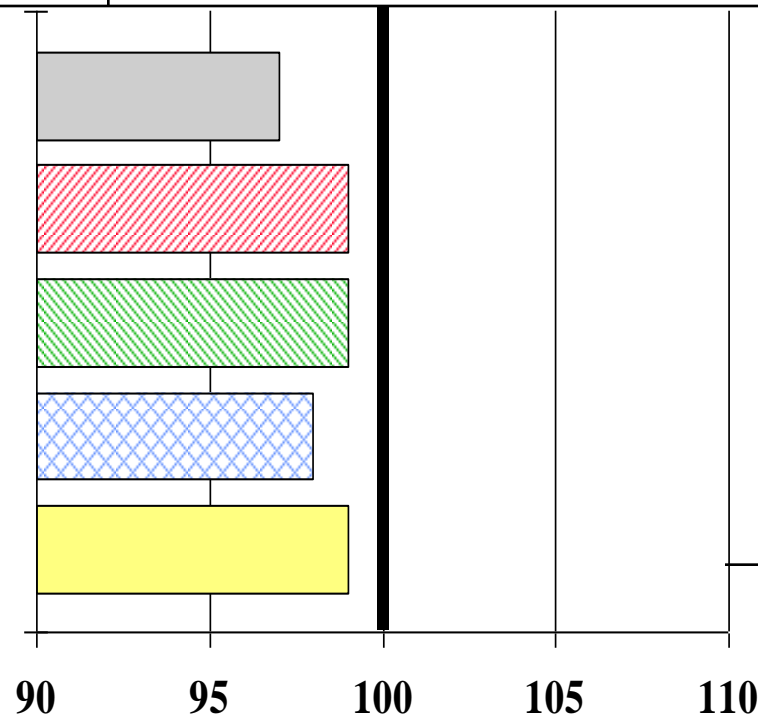
GJ NEL/ha

% Stärke

dt TM/ha

% TS Ges.

dt Stärke/ha



BSA-Noten:

- Stängel-
fäule: 0
- Lager: 3
- Elos: 5
- Kälteempf.: 5

Relativwerte

(Stand: 11.2016)