

# Das Kalb von heute ist die Kuh von morgen

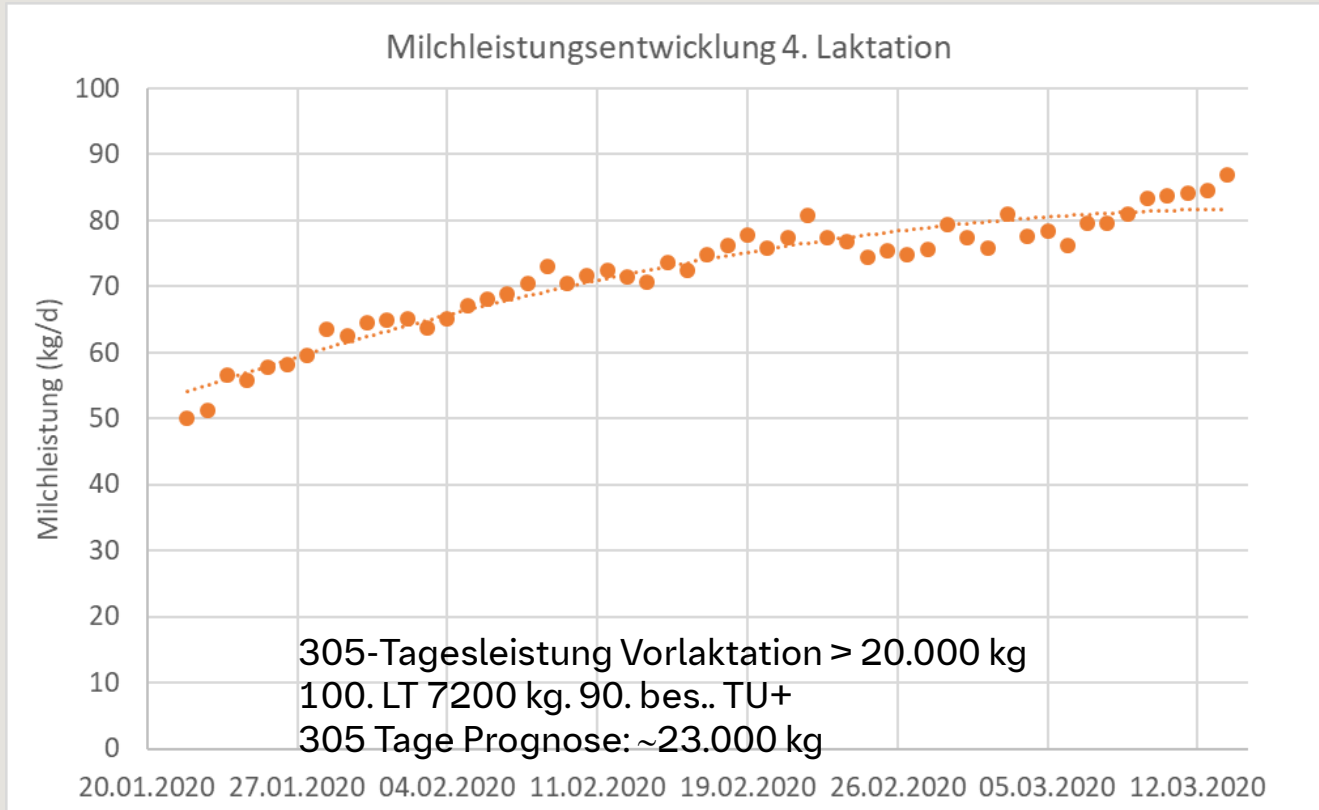
Kälberaufzucht 4.0





<https://typisch-rind.de>

# „Mokka“



# Von Milchnahrung zum Wiederkäuer



# Ideales Kalbealter

EKA  
(Monate)

Produktion  
(kg)

Anzahl  
Laktationen

21

21.330

2,4

22

31.230

3,1

**23**

**38.345**

**3,7**

24

36.154

3,2

25

32.085

3,2

26

21.465

2,3

27

19.960

2,1

27 Monate

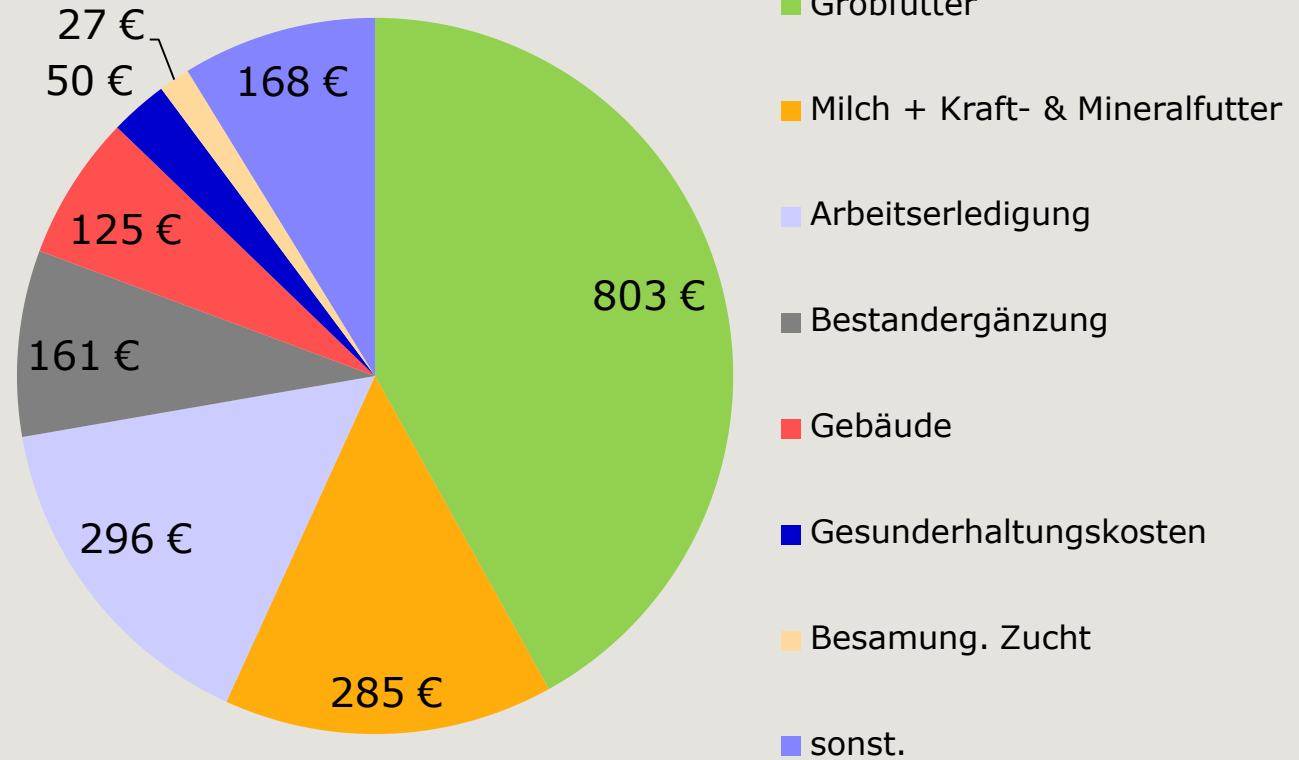


23 Monate

Source: van Amburgh, Top Agrar Fachbuch, 2000

# Färsenaufzucht (Tierreport S.-H.. 2017)

2020 ~ 2200 €



# Zukunft des Kälberhandles



## Das Qualitätskalb

Verantwortung des  
Milchviehhalters  
für das männliche  
(Verkaufs-)Kalb?

### Definition von Qualitätsparametern

- Rasse/Kreuzung
- Alter?
- Gewicht?
- Impfstatus?

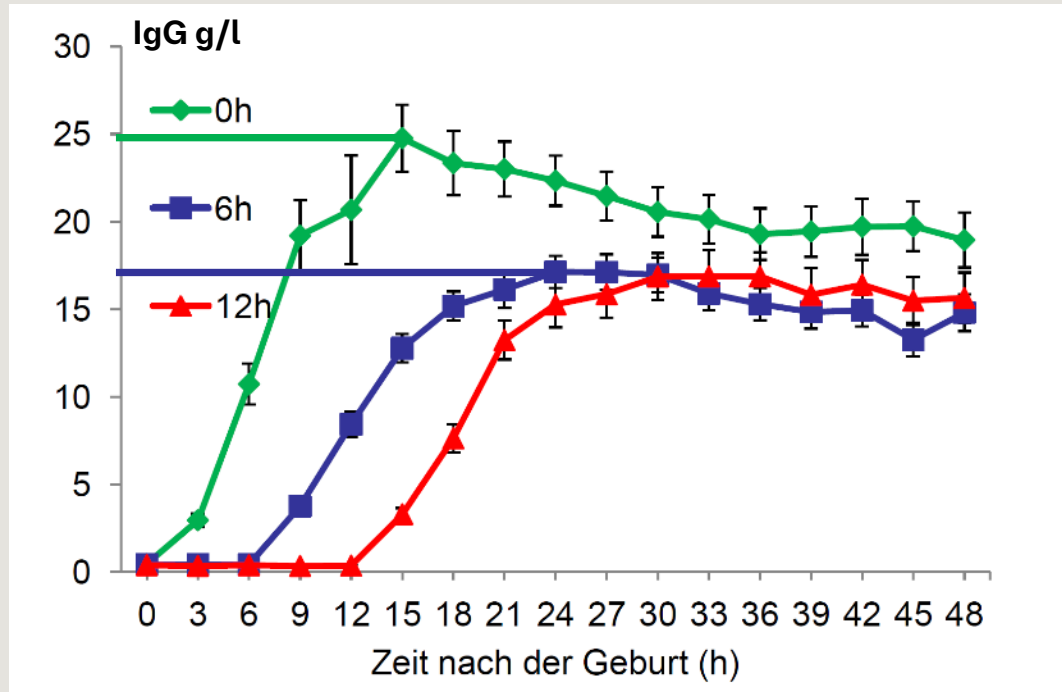


# Biestmilchgabe





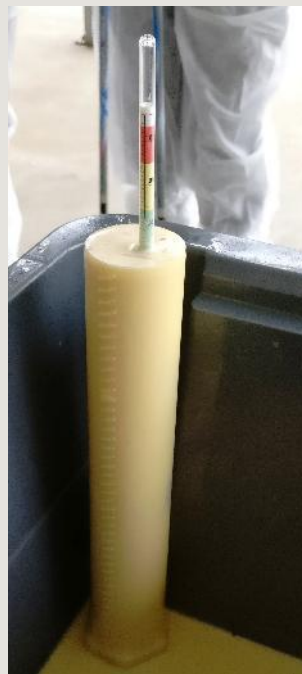
# Kolostrum: So schnell und so viel wie möglich



## Sind die Antikörper im Kalb angekommen?

Parameter im Blutserum	Exzellent	Gut	Akzeptabel	Schlecht
IgG (g/l)	> 25,0	18 - 24,9	10 - 17,9	< 10
 Gesamteiweiß (g/l)	> 62	58 - 61	51 - 57	< 51
Brix Wert (%)	> 9,4	8,9 - 9,3	8,1 - 8,8	< 8,1

# Biestmilchqualität prüfen



# Was ist ein gutes Kolostrum?

- Genügend Eiweiß? → Wichtig. leicht zu messen
- Genügend Antikörper → Wichtig. leicht zu messen
- Zellen → Unterschätzt. Bestimmung aufwendig
- Botenstoffe → Unterschätzt. Bestimmung aufwendig

## Deshalb:

1. ... frisch. von der Mutter
2. ... frisch. aus dem Bestand
3. ... eingefroren/aufgetaut. eigener Bestand
4. ... (Kolostrumpulver)

Schuberth



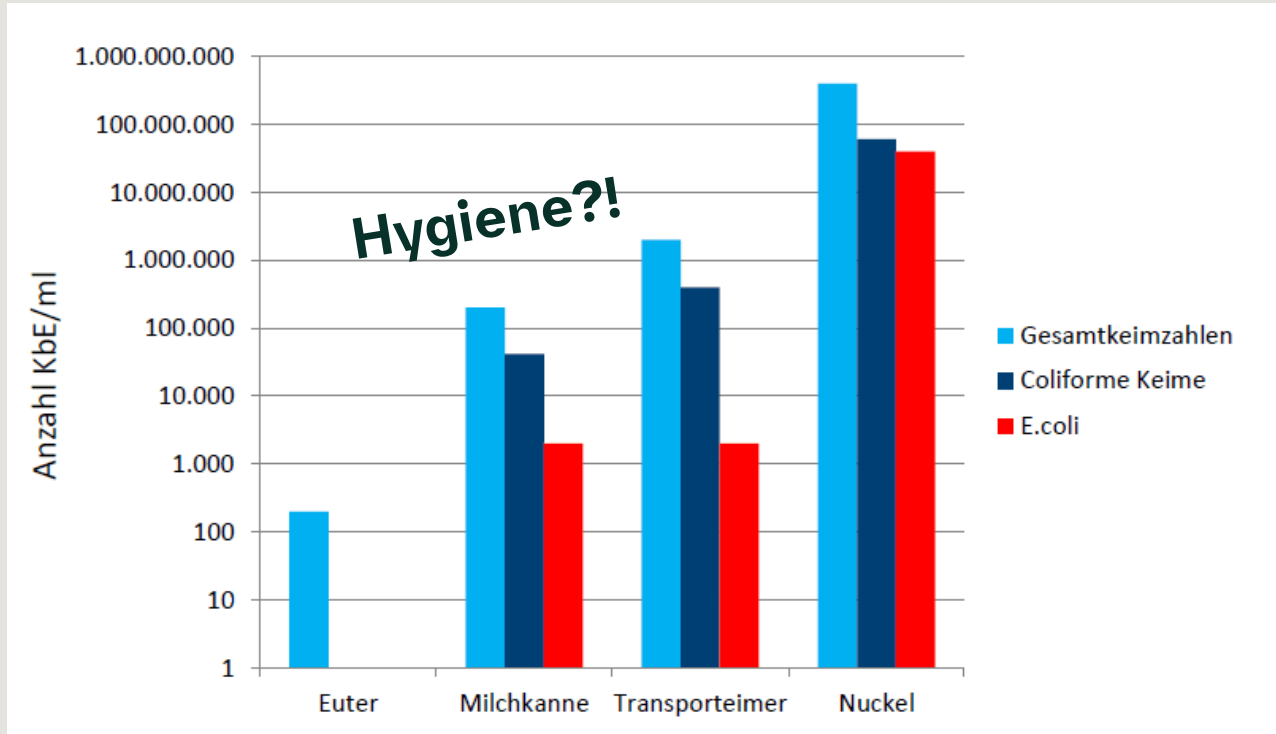


# Kolostrumgewinnung im AMS (Fa. Lely)



Fotos: C. Kellers

# Wie kommt das Kolostrum ins Kalb?



Sowohl im Transporteimer als auch im Nuckel waren die Keimzahlen angestiegen!

Quelle: K. Asseburg, FH SWF, modifiziert aus „Hygiene in der Kälberaufzucht“. Marc Boelhauve

# Checkliste Kolostrumversorgung

## WIE GUT IST DIE KOLOSTRUMVERSORGUNG DER KÄLBER IM BETRIEB?



BETRIEB

Mustermann

Nr.	Kalb OM	Kuh OM	Geburtsdatum	Kolostrumqualität (Brix %)	Menge Kolostrum (l)	Kolostrumgabe nach Geburt (h)	Datum Blutentnahme	Blutserum Gesamteiweiß (g/l)	Versorgung		
									gut >58 	+/- 51 - 57 	schlecht <51 
1	DE 08154711	DE 08154712	22.09.2025	27	4	1	24.09.225	59	X		
2											
3											
4											
5											
6											
7											
8											
9											
10											
11											
12											

5105033-01/2024

Die Qualität der Kolostrumversorgung lässt sich durch die Bestimmung des Gesamteiweißgehalts im Blutserum der Kälber überprüfen. Dazu werden Serumproben der Kälber zwischen dem 2. und 7. Lebenstag untersucht. Richtwert: > 70 % der Kälber sollten zu den Gruppen „gut oder exzellent“ gehören und weniger als 10 % dürfen ein Gesamteiweiß < 51 g/l aufweisen. Für eine aussagekräftige Beurteilung sind bei einer Herde über 100 Milchkühen 12 Kälber zu beproben.



Mehr Informationen unter: [www.tiergesundheit-undmehr.de/impfung](http://www.tiergesundheit-undmehr.de/impfung)

**VORSORGEN**  
GEGEN KÄLBERDURCHFALL

# Versuchsergebnisse der LFA Iden

**top +** Neue Versuchsergebnisse

## Kälber besser mehrfach gegen Grippe impfen

Mit einer einzigen intranasalen Impfung fühlen sich viele Kälberhalter gut gegen Grippeerreger gewappnet. Dass es besser geht, hat eine Untersuchung an der Landesanstalt in Iden gezeigt.

Mi., 15. Oktober 2025, 08:45 Uhr

Lesezeit: 3 Minuten

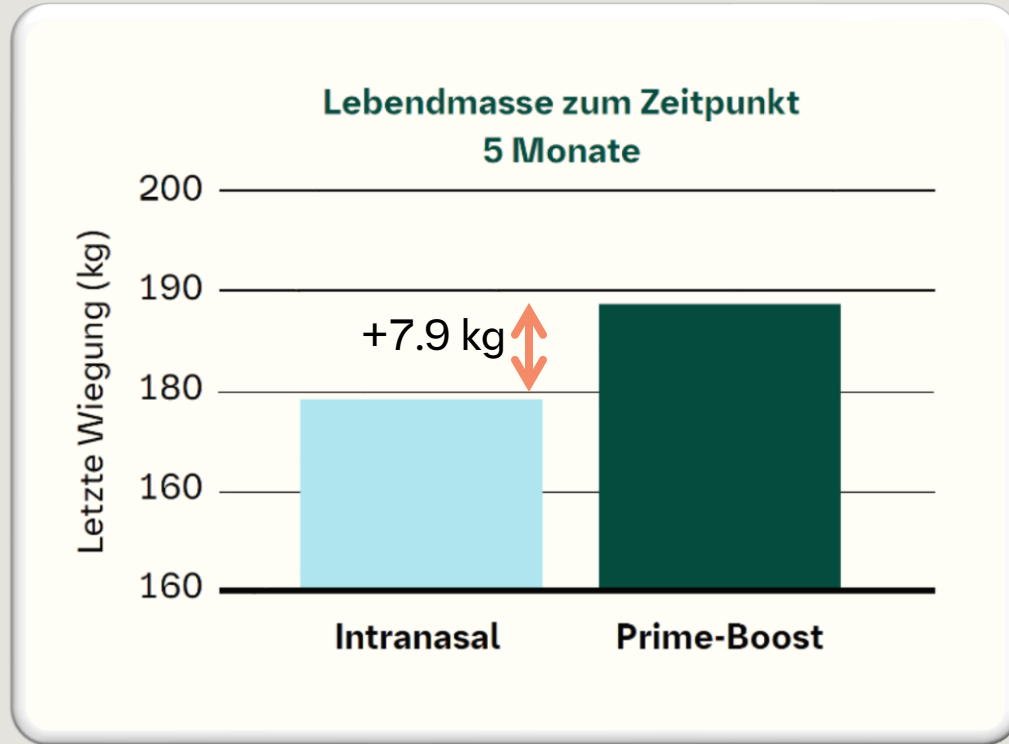


*Vom 14. Lebenstag bis zum Absetzen sind die Kälber bei der Landesanstalt in Iden in Kleingruppen untergebracht. (Bildquelle: Fischer)*

Topagrar top+ online 15.10.2025



# Versuchsergebnisse der LFA-Iden



# Praktische Anwendung der intranasalen Impfung



# Wo liegen die Herausforderungen. wo die Chancen von Impfungen im Rind?

1. Im vergangenen Jahr haben die Schweizer Rindviehproduzenten ein Konzept zur Kälberimpfung erarbeitet.
2. Dies auf Antrag der **Task Force Kälbergesundheit**, die sich unter anderem aus Vertretenden der Schweizer Milchproduzenten, Swiss Beef, Arbeitsgemeinschaft Schweizer Rinderzüchter und des Kälbermästerverbands zusammensetzt.
3. Die Fachkommission Viehwirtschaft des Schweizer Bauernverbands genehmigte am 27. Januar 2025 das Konzept in Form einer Anpassung der QM-Richtlinien. Sie erkennt damit den **Nutzen der Kälberimpfung als effektive Maßnahme zur Vorbeugung von Infektionskrankheiten an**.

## Kälberimpfung: Was sich ab Juli ändert

Medienmitteilung des Schweizer Bauernverbands vom 28. Januar 2025

**Die QM-Schweizer Fleisch Richtlinien werden per 1. Juli 2025 angepasst. Künftig müssen alle Kälber gegen fieberhafte Atemwegserkrankungen geimpft sein, wenn sie den Geburtsbetrieb vor 57 Tagen verlassen. Ziel der Kälberimpfung sind gesunde Tiere, weniger Bedarf an Antibiotika und in der Folge eine bessere Wirtschaftlichkeit.**





# Impfung gegen Kälberdurchfall auch gut für die Atemwege?!?

- Alle **bovinen Coronaviren** gehören zu einem und zwar dem gleichen **Serotyp** - egal ob respiratorisch oder enteral. Als Folge induziert ein Muttertierimpfstoff auch Antikörper, die auch gegen respiratorische Coronaviren gerichtet sind.

## Bovine Coronavirus and the Associated Diseases

*Anastasia N. Vlasova\* and Linda J. Saif\**

*Center for Food Animal Health Research, College of Food, Agricultural and Environmental Sciences, The Ohio State University, Wooster, OH, United States*

„In mehreren Studien korrelierten der BCoV-Antikörpertyp (IgG1, IgG2, IgA) und der neutralisierende Antikörpertiter sowie die Höhe des Antikörpertiters im Serum von natürlich infizierten Kälbern oder bei Tieren bei der Ankunft in Feedlots mit dem Schutz vor Atemwegserkrankungen. Pneumonie oder BCoV-respiratorischer Ausscheidung....

Wenn neutralisierende Antikörper gegen BCoV im Serum tatsächlich ein Korrelat der Immunität gegen eine respiratorische BCoV-Infektion sind, **können parenterale Impfstoffe zur Erhöhung der Spiegel vorhandener BCoV-Antikörper schützend sein.**“



# Wachstum benötigt Energie!

Kalb mit 50 kg LM:

Erhaltungsbedarf von 4 l Vollmilch

- thermoneutrale Zone (18-25°C).
- ohne Sonderaufwendungen für Immunsystem und Bewegung in Gruppenhaltung

Erhaltungsbedarf + Tageszunahmen	Bedarf Vollmilch (l)	Bedarf MAT (l) Konz. 160g/l	Bedarf MAT (l) Konz. 120g/l
400 g TGZ	6 l	6 l	8 l
600 g TGZ	7.5 l	7.5 l	10 l
800 g TGZ	9 l	9 l	12 l

# schöner wohnen für Kälber oder



# Pärchenhaltung fördert sozialkompetenz



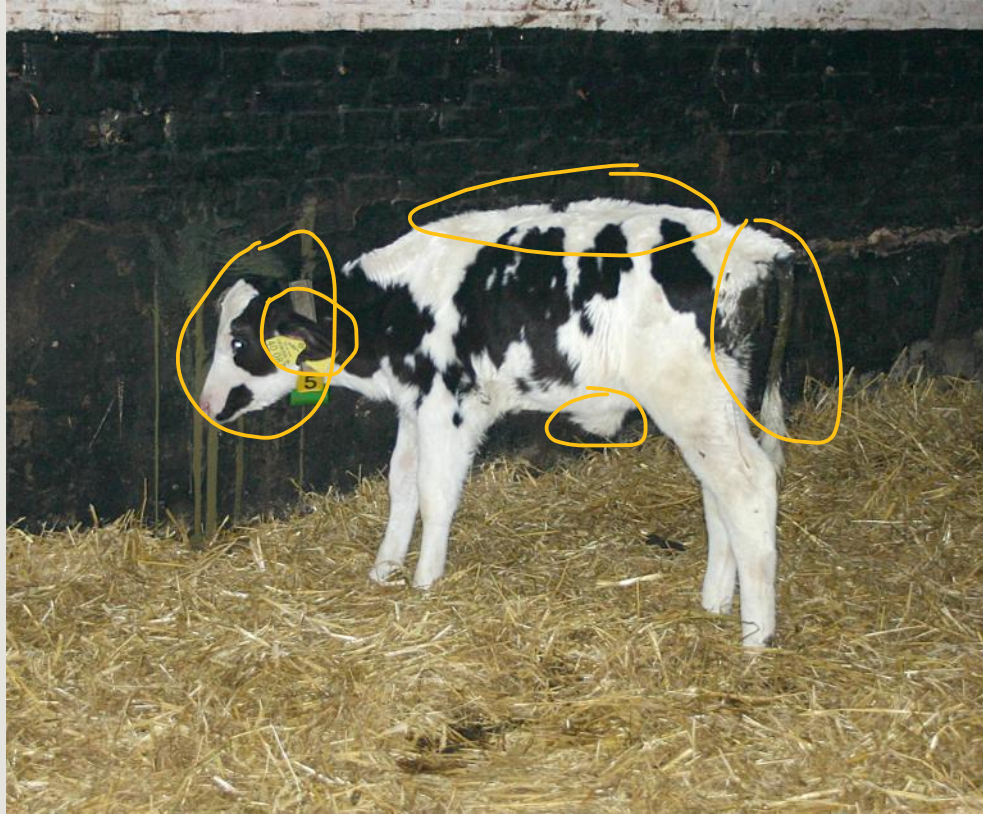
kaelberblogger.de







Was sehen sie?



# Achten Sie auf die Signale



A close-up photograph of a brown and white cow's face peeking out from under a large, flowing orange and white patterned cloth. The cow has a green tag on its yellow collar. The background is a muddy, brown ground.

**Bleiben sie neugierig**