

Aktuell

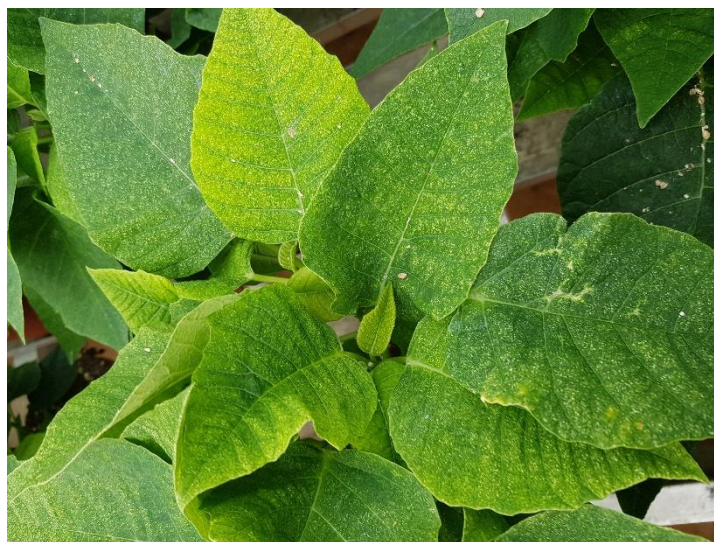
- Die **Florum** findet am 01. und 02. September auf dem Gelände des Gartenbauzentrums statt, siehe Anlage.

Schon mal vormerken!

- Am 09. Dezember findet der **Poinsettientag** in Ellerhoop statt.

Lewis-Spinnmilbe *Eotetranychus lewisi* an Weihnachtssternen

Im letzten Jahr wurde in mehreren Betrieben in verschiedenen Bundesländern (auch in Schleswig-Holstein) das Auftreten der Spinnmilbe *Eotetranychus lewisi* an Weihnachtssternen nachgewiesen. Die Spinnmilben befinden sich vorwiegend auf der Blattunterseite, wo sie auch die Eier ablegen und saugen. An den Blättern entstehen auffällige gelbliche Sprenkelungen und Verfärbungen.



Fotos: Schadbild an Weihnachtssternen, A. Bardenhorst (LKSH)

Neben *Euphorbia pulcherrima* zählen verschiedene krautige Pflanzen, Wildkräuter und Kulturpflanzen zum Wirtspflanzenkreis (z.B. Citrus, Erdbeeren, Rosen).

Bei *Eotetranychus lewisi* handelt es sich um einen Unionsquarantäneschädling. Bei Auftreten oder Verdacht des Auftretens besteht **Meldepflicht** an den zuständigen Pflanzenschutzdienst!

Achten Sie auf die Verwendung von gesundem Ausgangsmaterial, dessen Herkunft eindeutig rückverfolgt werden kann (Pflanzenpass) - der Befall kann schon am Steckling vorkommen. Bei der Bekämpfung ist im Rahmen des Resistenzmanagements der Einsatz mehrerer Akarizide aus **verschiedenen Wirkstoffgruppen** notwendig. Außerdem ist auf die Wirkung hinsichtlich der Stadien des Schädling zu beachten (siehe Tabelle).

Wirkstoffgruppen und Wirkung von Akariziden

Präparat	Wirkstoff	Wirkung gegen			Wirkungsweise
		Eier	Larven	Adulte	
Avermectine, Milbemycine (Gruppe: 6)					
Milbeknock	Milbemectin	-	x	x	Kontakt-, Fraß- und translaminare Wirkung
Vertimec	Abamectin	(x)	x	-	Kontakt-, Fraß- und translaminare Wirkung
Meti-Gruppe (Gruppe: 21) Hemmung des Elektronentransportes in den Mitochondrien					
Kiron	Fenpyroximat	-	x	x	Kontaktwirkung
Hemmung der Lipidsynthese (Gruppe 23)					
Envidor Aufbrauchfrist: 31.01.2022	Spirodiclofen	(x)	x	x	Kontaktwirkung
Hemmung des Elektronentransports (Gruppe 20 B)					
Kanemite	Acequinocyl	-	x	x	Kontaktwirkung
Dauererregung der Nerven (Gruppe 25)					
Floramite	Bifenazate	x	x	x	Kontaktwirkung
Entwicklungshemmer (Gruppe:10 A)					
Ordoval	Hexythiazox	x	x	-	Kontakt-, Fraß- und translaminare Wirkung
Apollo 50 SC	Clofentezin	x	x	-	Kontaktwirkung

Aufgrund von Gespinnstfäden, mit denen sich die Lewis-Spinnmilbe schützt, gestaltet sich die Bekämpfung mit Raubmilben schwierig. Kontaktieren Sie dafür die Beratung bzw. die Anbieter von Nützlingen.

Bakteriose an Poinsettien

In den letzten Jahren gab es vereinzelt Fälle von ***Curtobacterium flaccumfaciens*** an Weihnachtssternen. Kontrollieren Sie Ihre Pflanzen auf entsprechende Symptome.

Beachten Sie hierfür bitte das anliegende Infoblatt.

Ihr Ansprechpartner der Landwirtschaftskammer für den Pflanzenschutz vor Ort:

Name	Telefonnummer	E-Mail Adresse
Tobias Plagemann	Tel.: 04120 7068-225 Mobil: 0171 7652134	tplagemann@lksh.de

Allgemeiner Hinweis:

Die Hinweise in diesem Warndienst/Hinweis ersetzen nicht die genau Beachtung der jeweiligen Gebrauchsanleitungen.

Die Landwirtschaftskammer Schleswig-Holstein übernimmt keine Garantie der sachlichen Richtigkeit.

© Landwirtschaftskammer Schleswig-Holstein. Die Weitergabe bzw. sinngemäße Veröffentlichung ist ohne Genehmigung nicht gestattet.