

## 1 Auf Feuerbrand achten!

Im Juni herrschten durch die hohen Temperaturen und sowohl durch regional aufgetretene Niederschläge als auch durch Hagel gute Infektionsbedingungen für das Feuerbrand-Bakterium (*Erwinia amylovora*). Da spät gepflanzte Apfelanlagen möglicherweise noch in der Blüte standen, können Blüten-, aber auch bei sämtlichen Kernobstbeständen Triebinfektionen stattgefunden haben. Kontrollieren Sie in der nächsten Zeit Ihre Apfel- und Birnenanlagen auf Symptome der Feuerbrand-Krankheit. Infektionen zeigen sich durch gekrümmte Triebspitzen, Braunverfärbungen, die vom Blattstiel in das Blatt einlaufen, Welkesymptome und später die typischen Schleimtropfen. Bei Verdacht auf Feuerbrand-Befall nehmen Sie bitte unbedingt Kontakt mit dem Pflanzenschutzdienst auf.

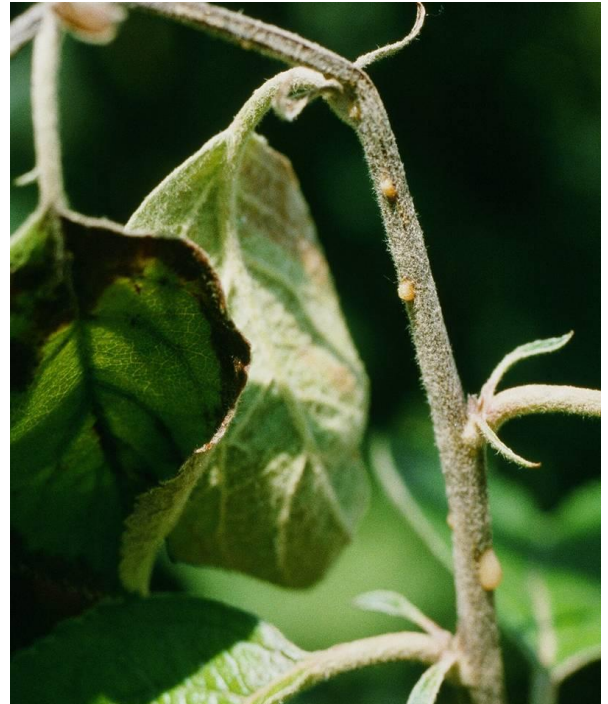


Foto: G. Henkel, LKSH

## 2 Zulassungen gemäß Art. 53 der Verordnung (EG) Nr. 1107/2009 - Notfallsituation

Nach Art. 53 der Zulassungsverordnung wurden die in der Tabelle aufgeführten Indikationen vom Bundesamt für Verbraucherschutz und Lebensmittelsicherheit (BVL) erteilt.

Mittel	Kultur	Schaderreger	Anwendungshinweise und Auflagen	
<b>ABC V14</b>  480 g/l <i>Cydia pomonella</i> <i>Granulosevirus</i> Isolat V14  Zulassung: <b>11.05. bis</b> <b>07.09.2020</b>  Menge: 525 l Fläche: 420 ha	<b>Kernobst,</b> ökologisch wirtschaft- tende Betriebe mit nach- gewiesenen Resistenz- problemen gegen den Apfelwickler ( <i>Freiland</i> )	<b>Apfelwickler</b> ( <i>Cydia pomonella</i> )	Zeitpunkt:	Ab Schlüpfen der ersten Larven
			Aufwandmenge:	0,05 l/ha und je m Kronenhöhe, in max. 400 l Wasser/ha und je m Kronenhöhe; max. 2,5 m Kronenhöhe
			Zahl der Behandlungen:	10 (max. in der Kultur/Jahr: 10), im Abstand von maximal 7 sonnigen Tagen
			Technik:	Spritzen
			Wartezeit:	F
			Anwendungsbestimmungen:	<b>B4, NW462-1, SS110-1</b> (Schutzhandschuhe), <b>SS2101</b> (Schutzanzug und festes Schuhwerk) <b>SS530</b> (Gesichtsschutz)
Auflagen/Hinweise:	SF245-2 (Wiederbetretung erst nach Abtrocknen des Pflanzenschutzmittelbelages)			

Mittel	Kultur	Schaderreger	Anwendungshinweise und Auflagen	
<b>Curatio</b> 380 g/l Schwefel- kalkbrühe (Calcium- polysulfid)  Zulassung: <b>13.07. bis</b> <b>09.11.2020</b>  Menge: 63.000 l Fläche: 6.500 ha	<b>Kernobst</b> Ab BBCH74 (Freiland)	<b>Blattfall-  krankheit</b> ( <i>Marssonina  coronaria</i> )  <b>Regen-  flecken-  krankheit/  Fliegen-  schmutz-  krankheit</b>	Zeitpunkt:	Bei Infektionsgefahr bzw. nach Warndiensthinweis
			Aufwandmenge:	6 l/ha und je m Kronenhöhe in 500 l Wasser/ha und je m Kronenhöhe; max.18 l/ha bei 3 m Kronenhöhe
			Zahl der Behandlungen:	3x (max. in der Kultur/Jahr: 15), im Abstand von einem 1 Tag
			Technik:	Spritzen, sprühen
			Wartezeit:	30 Tage
			Anwendungs- bestimmungen:	<b>B4, NN334</b> (schädigend für <i>Typhlodromus pyri</i> ) <b>NW605-1</b> : 50 % 5 m, 75 % * m, 90 % * m <b>NW606</b> : 10 m <b>NW470, NT103</b> : (20 m 90 %) <b>SS110-1</b> (Schutzhandschuhe) <b>SS530</b> (Gesichtsschutz)
Auflagen/ Hinweise:	NN3001 (schädigend für Nutzinsekten) SF245-02 (Wiederbetretung erst nach Abtrocknen des Pflanzenschutzmittelbelages)			
<b>Karate Zeon</b>  100 g/l Lambda- Cyhalothrin  Zulassung: <b>30.06. bis</b> <b>28.10.2020</b>  Menge: 113 l Fläche: 1500 ha (für Freiland und Gewächshaus)	<b>Brombeere,  Himbeere</b> BBCH85-87 (Freiland und Gewächshaus)	<b>Kirschessig-  fliege</b> ( <i>Drosophila  suzukii</i> )	Zeitpunkt:	Nach festgestelltem Befall und Warndienstaufruf
			Aufwandmenge:	0,0375 l/ha in mindestens 600 l Wasser/ha (max. 0,075 l/ha in der Kultur/Jahr)
			Zahl der Behandlungen:	2 (max. in der Kultur/Jahr: 2), im Abstand von mindestens 3 Tagen
			Technik:	Sprühen
			Wartezeit:	3 Tage
			Anwendungs- bestimmungen:	<b>B4, NW468</b> <b>SS110-1</b> (Schutzhandschuhe) <b>SS2101</b> (Schutzanzug, festes Schuhwerk) <b>SS530</b> (Gesichtsschutz)  <u>Zudem zusätzlich für Freiland:</u> <b>NW607-1</b> : 90 % 40 m <b>NW706</b> : Hangneigung > 2% dann bewachsener Randstreifen 20 m Breite <b>NT109</b> : 5 m (+ 20 m 90 %)
Auflagen/ Hinweise	<b>NB6623</b> (in Mischung mit Fungiziden der Gruppe der Ergosterolbiosynthese-Hemmer <b>B2</b> ) NN3001 (schädigt Nutzorganismen) SF245-02 (Wiederbetretung erst nach Abtrocknen des Spritzbelages)			
<b>SpinTor</b>  480 g/l Spinosad  Zulassung: <b>15.06. bis</b> <b>12.10.2020</b>  Menge: 400 l Fläche: 1.000 ha	<b>Erdbeere  (nur späte  Sorten),  ausgenom-  men</b> Remontierer BBCH81-87 (Freiland)	<b>Kirschessig-  fliege</b> ( <i>Drosophila  suzukii</i> )	Zeitpunkt:	Nach festgestelltem Befall
			Aufwandmenge:	0,2 l/ha in 200 bis 1000 l Wasser/ha, max. 0,4 l/ha in der Kultur/Jahr
			Zahl der Behandlungen:	2 (max. in der Kultur/Jahr: 2), im Abstand von mindestens 3 Tagen
			Technik:	Spritzen
			Wartezeit:	1 Tag
			Anwendungs- bestimmungen:	<b>B1, NT103</b> : 20 m 90 %, <b>NW468</b> , <b>NW607-1</b> : 50 % 15 m, 75 % 10 m, 90 % 5 m <b>NW706</b> <b>SE110</b> (Schutzbrille) <b>SS110-1</b> (Schutzhandschuhe) <b>SS2101</b> (Schutzanzug und festes Schuhwerk)
Auflagen/ Hinweise:	SF 245-2 (Wiederbetretung erst nach Abtrocknen des Pflanzenschutzmittelbelages)			

### 3 Erweiterung der Zulassung

Nach Artikel 51 Abs. 1 der Verordnung (EG) 1107/2009 wurde die Zulassung für die folgenden Produkte erweitert.

Mittel	Kultur	Schaderreger	Anwendungshinweise und Auflagen	
<b>Veriphos<sup>(gV)</sup></b> 027207-00 755 g/l Kalium-phosphonat  Zugelassen bis: 30.09.2024	<b>Brombeere</b> BBCH51-81 (Freiland)	<b>Falscher Mehltau</b> ( <i>Peronospora sparsa</i> )	Zeitpunkt:	Bei Infektionsgefahr bzw. ab Warndiensthinweis
			Aufwandmenge:	4 l/ha in max. 1000 l Wasser/ha
			Zahl der Behandlungen:	2 (max. in der Kultur/Jahr: 2), im Abstand von 7 bis 10 Tagen
			Technik:	Spritzen, sprühen
			Wartezeit:	5 Tage
			Anwendungsbestimmungen:	<b>B4</b> <b>SF276-EEOS</b> <b>SF277-2OS</b>
<b>Veriphos<sup>(gV)</sup></b> 027207-00 755 g/l Kalium-phosphonat  Zugelassen bis: 30.09.2024	<b>Himbeere</b> BBCH51-81 (Freiland)	<b>Phytophthora fragariae</b>	Zeitpunkt:	Bei Befallsbeginn bzw. bei Sichtbarwerden der ersten Symptome, nur zur Befallsminderung
			Aufwandmenge:	4 l/ha in max. 1000 l Wasser/ha
			Zahl der Behandlungen:	2 (max. in der Kultur/Jahr: 2), im Abstand von 7 bis 10 Tagen
			Technik:	Spritzen, sprühen
			Wartezeit:	5 Tage
			Anwendungsbestimmungen:	<b>B4</b> <b>SF276-EEOS</b> <b>SF277-2OS</b>
<b>Veriphos<sup>(gV)</sup></b> 027207-00 755 g/l Kalium-phosphonat  Zugelassen bis: 30.09.2024	<b>Schwarze, Rote und Weiße Johannisbeere, Stachelbeere</b> Ab BBCH57 (Freiland)	<b>Blattfallkrankheit</b> ( <i>Drepanopeziza ribis</i> )	Zeitpunkt:	Bei Befallsbeginn bzw. bei Sichtbarwerden der ersten Symptome
			Aufwandmenge:	4 l/ha in max. 1000 l Wasser/ha
			Zahl der Behandlungen:	2 (max. in der Kultur/Jahr: 2), im Abstand von 7 bis 10 Tagen
			Technik:	Spritzen, sprühen
			Wartezeit:	14 Tage
			Anwendungsbestimmungen:	<b>B4</b> <b>SF276-EEOS</b> <b>SF277-2OS</b>
<b>Veriphos<sup>(gV)</sup></b> 027207-00 755 g/l Kalium-phosphonat  Zugelassen bis: 30.09.2024	<b>Heidelbeer-Arten</b> Ab BBCH59 (Freiland)	<b>Colletotrichum</b>	Zeitpunkt:	Bei Befallsbeginn bzw. bei Sichtbarwerden der ersten Symptome
			Aufwandmenge:	4 l/ha in max. 1000 l Wasser/ha
			Zahl der Behandlungen:	2 (max. in der Kultur/Jahr: 2), im Abstand von 7 bis 10 Tagen
			Technik:	Spritzen, sprühen
			Wartezeit:	14 Tage
			Anwendungsbestimmungen:	<b>B4</b> <b>SF276-EEOS</b> <b>SF277-2OS</b>
<b>Veriphos<sup>(gV)</sup></b> 027207-00 755 g/l Kalium-phosphonat  Zugelassen bis: 30.09.2024	<b>Schwarzer Holunder</b> Ab BBCH59 (Freiland)	<b>Colletotrichum</b>	Zeitpunkt:	Bei Befallsbeginn bzw. bei Sichtbarwerden der ersten Symptome
			Aufwandmenge:	4 l/ha in max. 1000 l Wasser/ha
			Zahl der Behandlungen:	2 (max. in der Kultur/Jahr: 2), im Abstand von 7 bis 10 Tagen
			Technik:	Spritzen, sprühen
			Wartezeit:	14 Tage
			Anwendungsbestimmungen:	<b>B4</b> <b>SF276-EEOS</b> <b>SF277-2OS</b>

#### 4 Verlängerungen von Pflanzenschutzmittelzulassungen

Folgende Zulassungen wurden vom Bundesamt für Verbraucherschutz und Lebensmittelsicherheit (BVL) nach Artikel 43 Abs. 6 der Verordnung EG Nr. 1107/2009 verlängert:

Mittel	Wirkstoff	Zulassungsnummer	Verlängerung bis:	Verwendung in:
Brevis	Metamitron	007972-00	31.08.2023	Apfel, Birne
Stomp Aqua	Pendimethalin	005958-00	30.06.2021	Erdbeere, Himbeerartiges und Johannisbeerartiges Beerenobst, Kernobst, Steinobst
AQ10 WG	Ampelomyces quisqualis Stamm AQ10	006391-00	31.07.2021	Erdbeere (Gewächshaus)

Bei den Anwendungsbestimmungen und Kennzeichnungsaufgaben handelt es sich um eine Auswahl. Die vollständigen Angaben sind der Gebrauchsanleitung zu entnehmen.

Ihre Ansprechpartner der Landwirtschaftskammer für den Pflanzenschutz vor Ort:

Name	Telefonnummer	E-Mail Adresse
Stephan Monien	Tel.: 04120 7068-216	smonien@lksh.de
	Mobil: 0160 7112703	
Claudia Willmer	Tel.: 04120 7068-208	cwillmer@lksh.de

Allgemeiner Hinweis:

Die Hinweise in diesem Warndienst/Hinweis ersetzen nicht die genau Beachtung der jeweiligen Gebrauchsanleitungen.

Die Landwirtschaftskammer Schleswig-Holstein übernimmt keine Garantie der sachlichen Richtigkeit.

© Landwirtschaftskammer Schleswig-Holstein. Die Weitergabe bzw. sinngemäße Veröffentlichung ist ohne Genehmigung nicht gestattet.