



## 1. P-Gewässerschutzberatung durch die Landwirtschaftskammer

### 1. P-Gewässerschutzberatung durch die Landwirtschaftskammer

#### **Nehmen Sie unsere kostenfreie Beratung in Anspruch!**

Das Land Schleswig-Holstein fördert über Landes- und ELER-Mittel seit dem Jahr 2008 die freiwillige Gewässerschutzberatung (<https://www.schleswig-holstein.de/DE/Fachinhalte/G/grundwasser/reduzierungNaehrstoffeintraege.html>).

Das Angebot des Landes wird nun deutlich auf weitere Regionen ausgedehnt, so dass in Schleswig-Holstein landesweit ein kostenfreies Beratungsangebot zur Verfügung steht. Dabei liegt der Fokus der neuen Regionen auf der Optimierung des Nährstoffmanagements im Sinne des Gewässerschutzes mit dem besonderen Fokus auf den Nährstoff Phosphat. Die Landwirtschaftskammer Schleswig-Holstein wird durch das MELUND beauftragt im Gebiet „Angeln und Schwansen-BG14“ eine kostenfreie, am Gewässerschutz ausgerichtete P-Beratung anzubieten.

Teilnehmen können an der P-Beratung alle Betriebsleiterinnen und Betriebsleiter mit Flächen innerhalb der dargestellten Regionen, wobei sich bei der Landwirtschaftskammer Betriebe mit Flächenanteilen im Beratungsgebiet 14 (siehe Darstellung) bei Interesse melden können.

Das Beratungsangebot ist vielfältig und soll einer gewässerschonenden Bewirtschaftung mit den inhaltlichen Schwerpunkten zur Optimierung des Dünge- und Bewirtschaftungsmanagements dienen. Ziel ist es, durch die Beratung eine hohe Stickstoff- und Phosphoreffizienz im Sinne des Gewässerschutzes zu erreichen, ohne die Erträge zu verringern. Angeboten werden in diesem Zusammenhang verschiedene Beratungsansätze:

#### **Einzelbetriebliche Beratung:**

- schlagspezifische Düngebedarfsermittlung- und Düngeplanung
- Stoffstrombilanzierung

#### **Themenspezifische Beratung:**

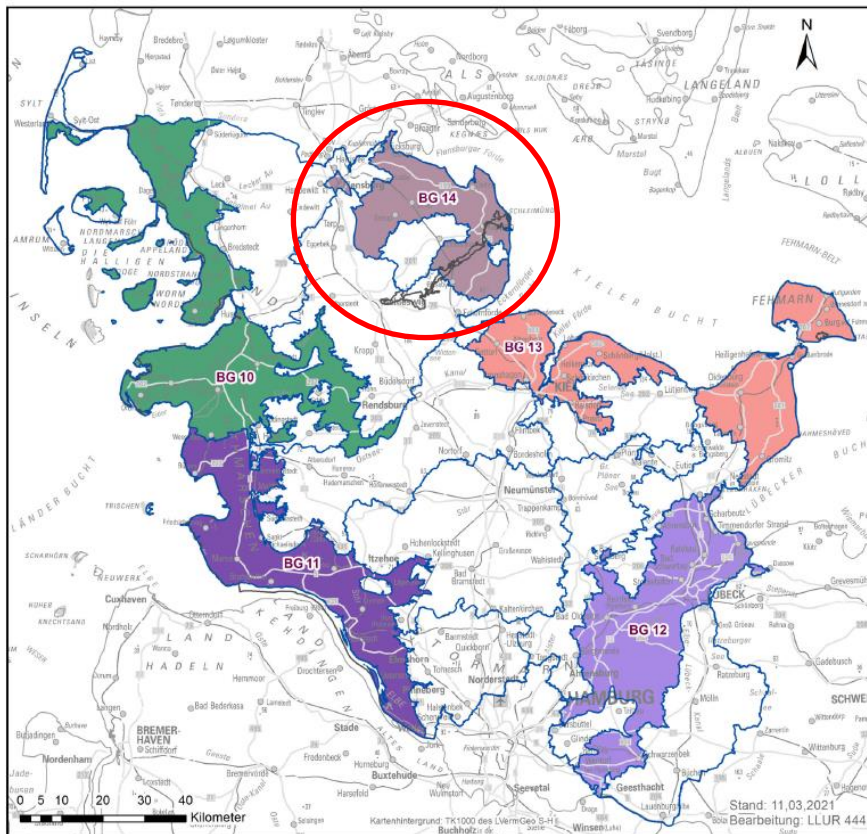
- Analyse Ihres Wirtschaftsdüngers
- Analysen zur Nmin-Versorgung sowie P-Versorgung und Humusversorgung Ihrer Flächen
- Vegetationsbegleitende Messungen in Ihren Kulturen wie Frischmassemethode im Winterraps, Yara-N-Testermessungen, Nitra-Check, Bodenmikrobielle Aktivität
- Beratung zu Gewässerrandstreifen
- Beratung zur Fruchtfolge
- Anlagenbezogene Beratung (Lagerraumbedarf), Wasserrechtliche Vorschriften (Siloplatten, Biogasanlagen, Oberflächenwasser)
- Beratung zum Pflanzenschutz

## Allgemeine Beratung:

- Feldbesichtigungen
- Infoveranstaltungen
- Rundschreiben

Ziel der Gewässerschutzberatung ist es, die Nährstoffbelastung von Grundwasser und Oberflächengewässern in Schleswig-Holstein mittels intensiver Beratung und unter Nutzung der unterschiedlichen Beratungsansätze zu verringern. Die Beratung ist für Sie kostenfrei. Bei Interesse wenden Sie sich gerne an die Landwirtschaftskammer Schleswig-Holstein.

**Darstellung des erweiterten Beratungsangebotes des Landes Schleswig-Holstein. Die Landwirtschaftskammer berät ab sofort im BG 14 „Angeln und Schwansen“:**



SH  Schleswig-Holstein  
Landesamt für Landwirtschaft,  
Umwelt und ländliche Räume

## Gewässerschutzberatung in Schleswig-Holstein

### Einteilung der zusätzlichen P-Beratungsgebiete

- BG 10** Nordfriesische Marschen und Eider-Treene-Niederung
- BG 11** Dithmarscher Marschen und Holsteinische Elbmarsch
- BG 12** Ostholsteinisches Hügel- und Seenland
- BG 13** Dänischer Wohld bis Nordoldenburg und Fehmarn
- BG 14** Angeln und Schwansen

Übersichtskarte der zusätzlichen  
Beratungsgebiete (P-Kulisse)

Quelle: MELUND, 2021

## Ansprechpartner:

### Carina Wilken

Landwirtschaftskammer Schleswig-Holstein  
Grüner Kamp 15-17  
24768 Rendsburg  
Tel. 04331/9453-343  
[cwilken@lksh.de](mailto:cwilken@lksh.de)



### Jens Torsten Mackens

Landwirtschaftskammer Schleswig-Holstein  
Grüner Kamp 15-17  
24768 Rendsburg  
Tel. +49 4331 9453-325  
[jmackens@lksh.de](mailto:jmackens@lksh.de)



Ihre Ansprechpartner der Landwirtschaftskammer für den Pflanzenschutz vor Ort:

Name	Kreis	Telefonnummer	E-Mail Adresse
B. Both	Plön, Ostholstein	Tel.: 04381 9009-941 Mobil: 01517 2015283	bboth@lksh.de
S. Hagen	RD-Eckernförde Ost	Tel.: 04331 9453-387 Mobil: 0151 52598324	shagen@lksh.de
N. Klein	Kiel, RD-Eckernförde West, NMS	Tel.: Mobil: 0170 9570413	nklein@lksh.de
A. Klindt	Schleswig-Flensburg	Tel.: 04331 9453-386 Mobil: 0160 90175063	asklindt@lksh.de
L. Krützmann	Herzogtum Lauenburg, Lübeck, Segeberg, Stormarn	Tel.: 0451 317020-27 Mobil: 0171 7652129	lkruetzmann@lksh.de
M. Landschreiber	Ansprechpartnerin Warndienst Region Ost	Tel.: 0451 317020-25 Mobil: 0175 5753446	mlandschreiber@lksh.de

*Allgemeiner Hinweis:*

*Die Hinweise in diesem Warndienst ersetzen nicht die genaue Beachtung der jeweiligen Gebrauchsanleitungen.*

*Die Landwirtschaftskammer Schleswig-Holstein übernimmt keine Garantie der sachlichen Richtigkeit.*

*© Landwirtschaftskammer Schleswig-Holstein. Die Weitergabe bzw. sinngemäße Veröffentlichung ist ohne Genehmigung nicht gestattet.*