



# Agro Polaris

**S 240 K -**

Züchter/Vertrieb:  
Hybridform:  
zugelassen seit:  
Versuchszeitraum:  
Anzahl Versuche:

Agromais  
Einfachhybride  
2015 (D)  
2018, 2019, 2020  
12 (LSV)

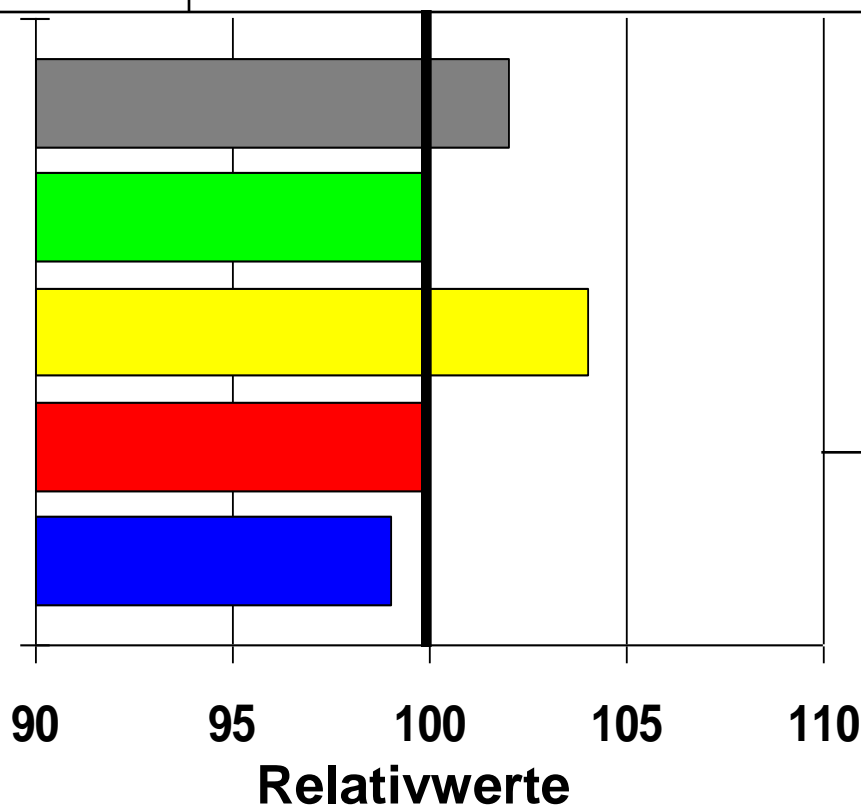
**TS Ges.-Pfl. %**

**TM dt/ha**

**Stärkegehalt %**

**E. NEL/kg TM**

**Biogasausbeute**



**BSA-Noten:**

Kälteempf.: 4

Lager: 4

Verdaulichkeit: 5

Stängelfäule: -

(Stand: 12.2020)



# Amaroc

**S 230 K -**

Züchter/Vertrieb:

Agromais

Hybridform:

Dreiweghybride

zugelassen seit:

2016 (D)

Versuchszeitraum:

2018, 2019, 2020

Anzahl Versuche:

12 (LSV)

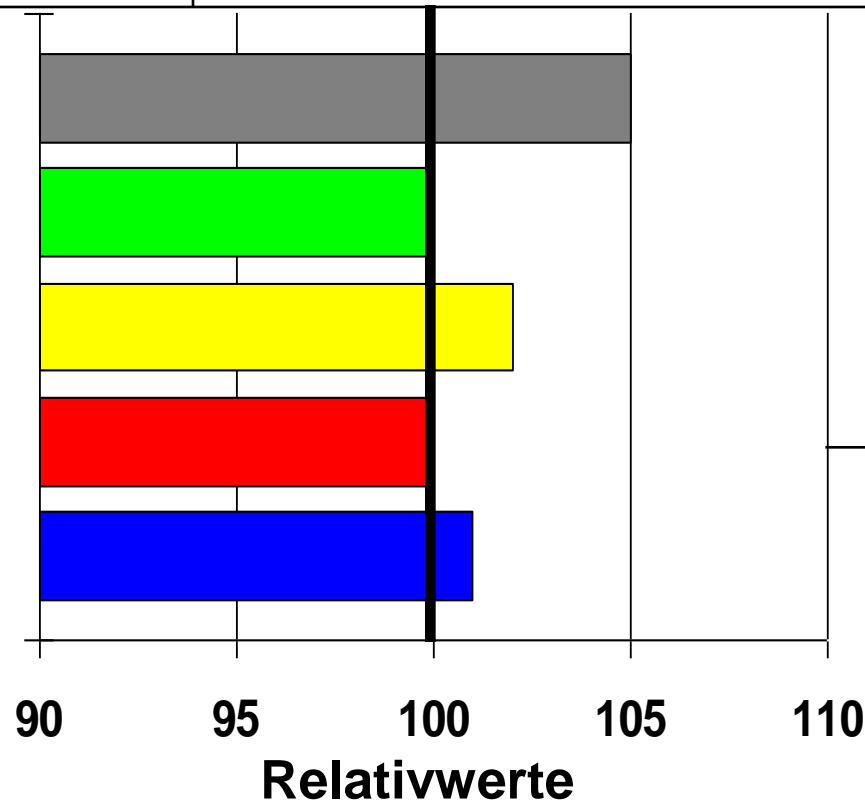
**TS Ges.-Pfl. %**

**TM dt/ha**

**Stärkegehalt %**

**E. NEL/kg TM**

**Biogasausbeute**



**BSA-Noten:**

Kälteempf.: 4

Lager: 4

Verdaulichkeit: 5

Stängelfäule: -

(Stand: 12.2020)



# Amaveritas

**S 240    K 240**

Züchter/Vertrieb:  
Hybridform:  
zugelassen seit:  
Versuchszeitraum:  
Anzahl Versuche:

Agromais  
Einfachhybride  
2017 (D)  
2018, 2019, 2020  
12 (LSV)

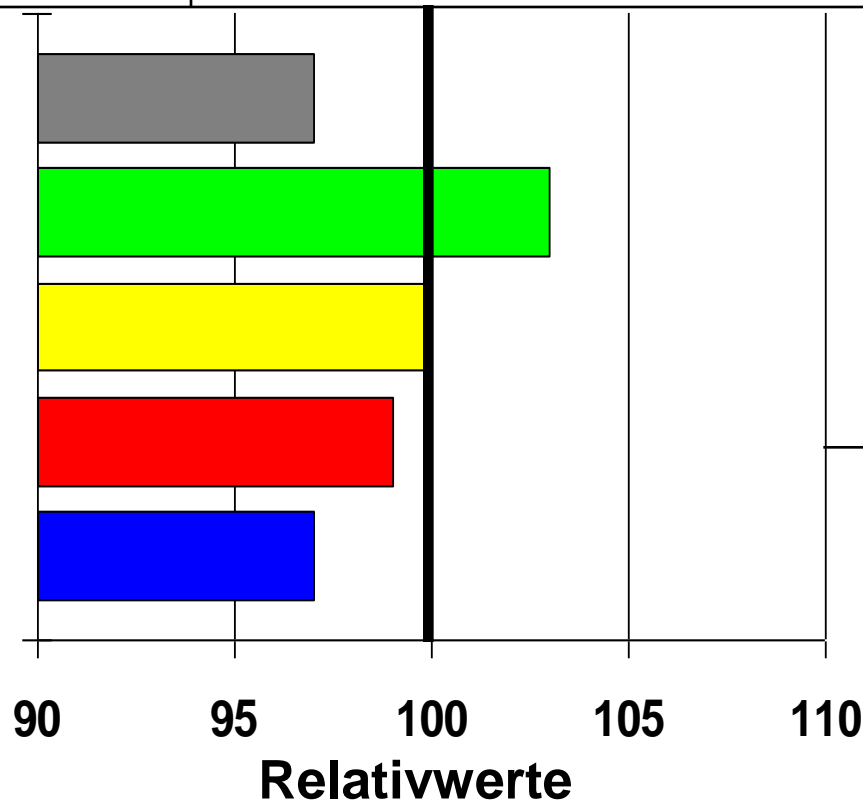
**TS Ges.-Pfl. %**

**TM dt/ha**

**Stärkegehalt %**

**E. NEL/kg TM**

**Biogasausbeute**



**BSA-Noten:**

Kälteempf.: 4

Lager: 3

Verdaulichkeit: 5

Stängelfäule: 2

(Stand: 12.2020)



# Agro Janus

**S 250 ca. K 250**

Züchter: Agromais GmbH  
Hybridform: Dreiweghybride  
eingetragen (Land): 2016 (D)  
Versuchszeitraum: 2016 u. 2018  
Anzahl Versuche: 8 (LSV)

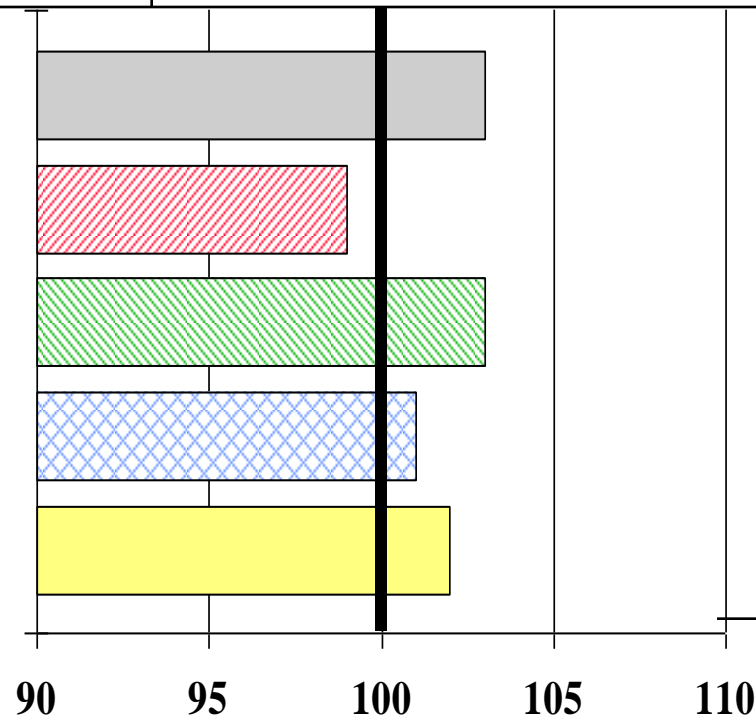
**GJ NEL/ha**

**% Stärke**

**dt TM/ha**

**% TS Ges.**

**dt Stärke/ha**



## **BSA-Noten:**

- Stängel-  
fäule: 0
- Lager: 3
- Elos: 5
- Kälteempf.: 4

**Relativwerte**

(Stand: 11.2018)



# Agro Lux

**S 240      K 240**

Züchter: Agromais GmbH  
Hybridform: Dreiweghybride  
eingetragen (Land): 2006 ( D )  
Versuchszeitraum: 2012 – 2014  
Anzahl Versuche: 9 (LSV)

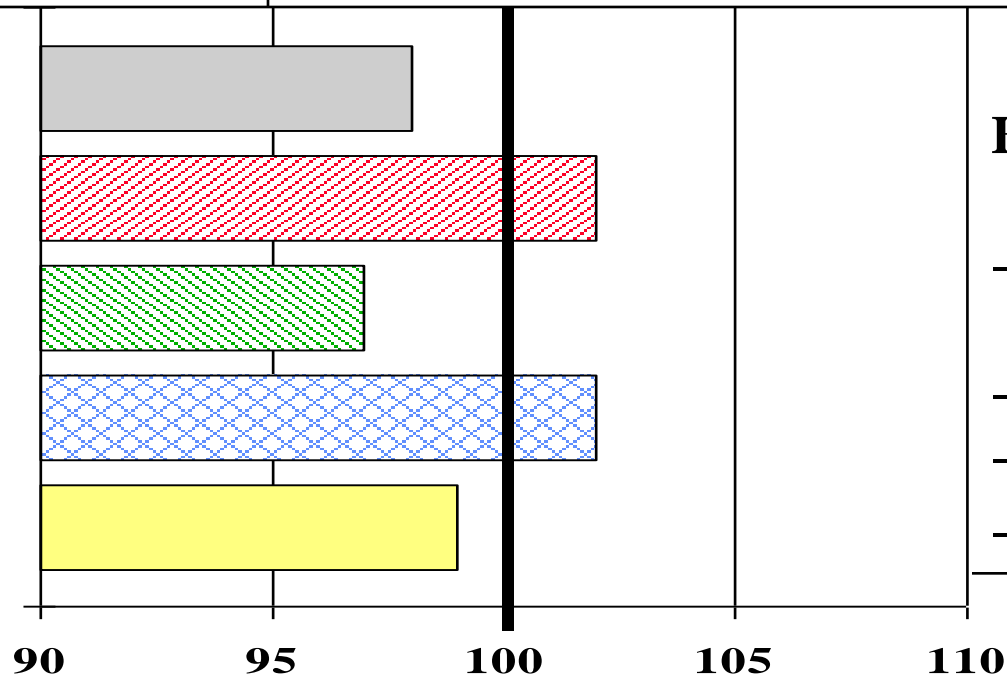
**GJ NEL/ha**

**% Stärke**

**dt TM/ha**

**% TS Ges.**

**dt Stärke/ha**



**BSA-Noten:**

- Stängel-  
fäule: 0
- Lager: 3
- Elos: 5
- Kälteempf.: 4

**Relativwerte**

(Stand: 11.2014)



# Amamonte

**S 250    K 240**

Züchter: Agromais GmbH  
Hybridform: Doppelhybride  
eingetragen (Land): 2010 ( D )  
Versuchszeitraum: 2011- 2013  
Anzahl Versuche: 9 (LSV)

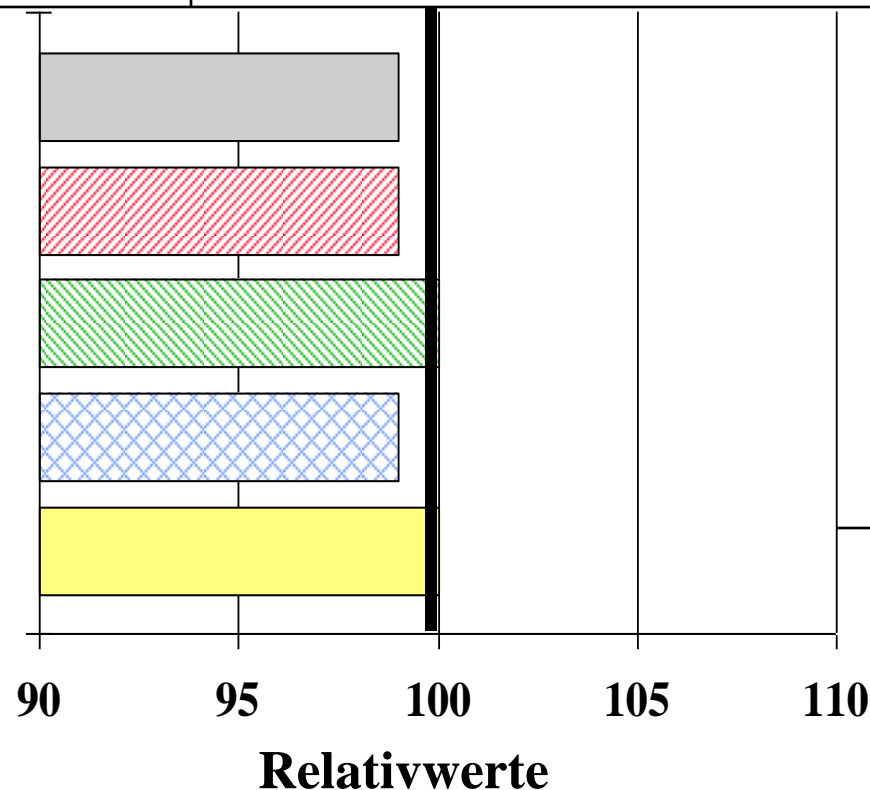
**GJ NEL/ha**

**% Stärke**

**dt TM/ha**

**% TS Ges.**

**dt Stärke/ha**



## **BSA-Noten:**

- Stängel-  
fäule : 4
- Lager: 3
- Elos: 5
- Kälteempf.: 5



# Amaretto

**S 250    K 250**

Züchter: Agromais GmbH  
Hybridform: Dreiweghybride  
eingetragen (Land): 2010 ( D )  
Versuchszeitraum: 2010 - 2013  
Anzahl Versuche: 9 (LSV)

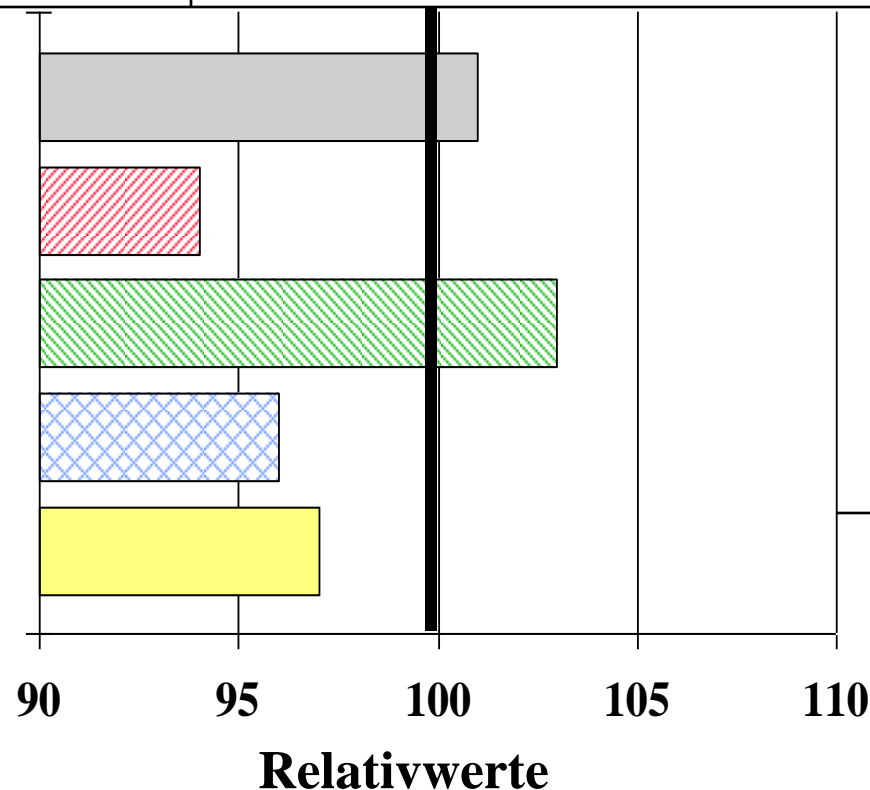
**GJ NEL/ha**

**% Stärke**

**dt TM/ha**

**% TS Ges.**

**dt Stärke/ha**



## BSA-Noten:

- Stängel-  
fäule : 3
- Lager: 2
- Elos: 4
- Kälteempf.: 5