



# Quentin

**S 250    K 250**

Züchter/Vertrieb:  
Hybridform:  
zugelassen seit:  
Versuchszeitraum:  
Anzahl Versuche:

Rudloff  
Einfachhybride  
2015 (EU)  
2018, 2019, 2020  
12 (LSV)

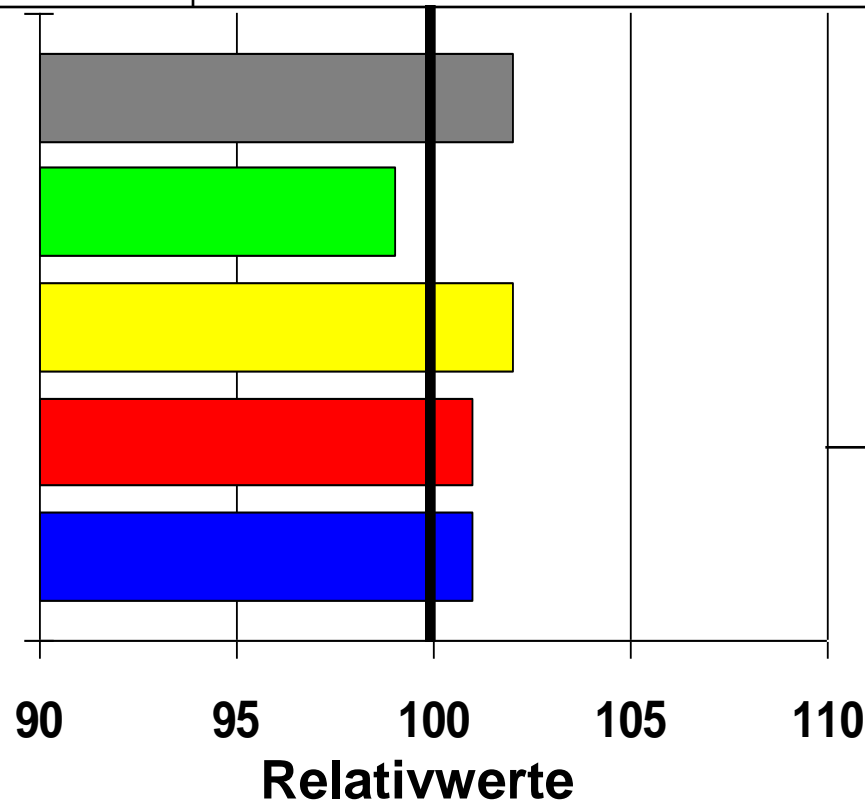
**TS Ges.-Pfl. %**

**TM dt/ha**

**Stärkegehalt %**

**E. NEL/kg TM**

**Biogasausbeute**



## **BSA-Noten:**

Kälteempf.: 4

Lager: 3

Verdaulichkeit: 5

Stängelfäule: 3

(Stand: 12.2020)



# Rigoletto

**S 250 ca. K 250**

Züchter/Vertrieb:  
Hybridform:  
zugelassen seit:  
Versuchszeitraum:  
Anzahl Versuche:

Rudloff  
Einfachhybride  
2014 (EU)  
2018, 2019, 2020  
12 (LSV)

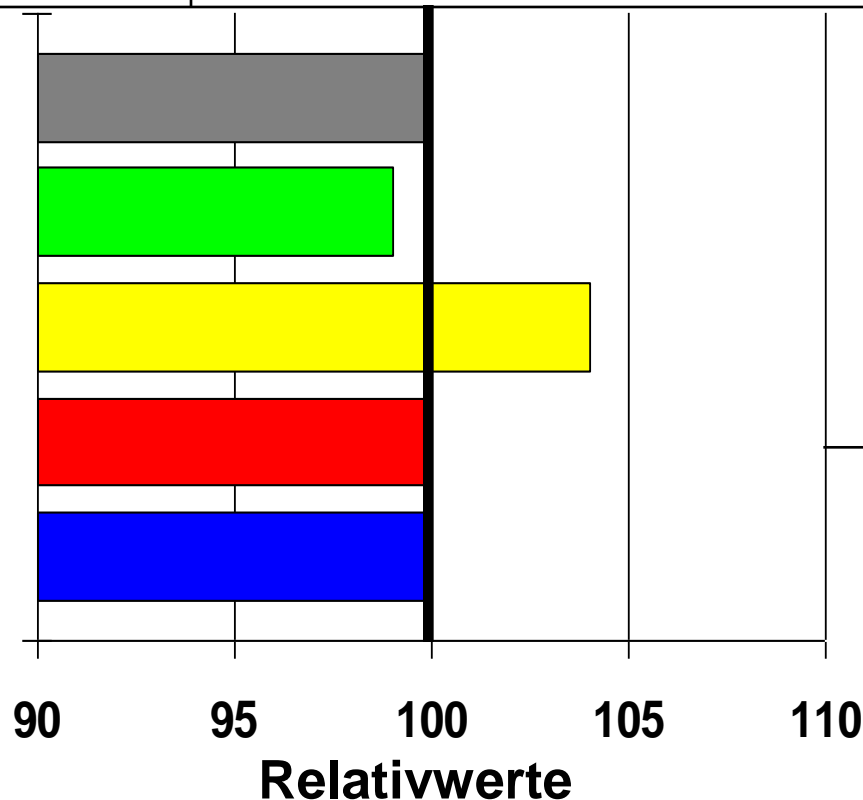
**TS Ges.-Pfl. %**

**TM dt/ha**

**Stärkegehalt %**

**E. NEL/kg TM**

**Biogasausbeute**



## **BSA-Noten:**

Kälteempf.: 4

Lager: 5

Verdaulichkeit: 5

Stängelfäule: 3

(Stand: 12.2020)



# Severeen

**S 230    K 230**

Züchter/Vertrieb:  
Hybridform:  
zugelassen seit:  
Versuchszeitraum:  
Anzahl Versuche:

Advanta  
Einfachhybride  
2017 (D)  
2018, 2019, 2020  
12 (LSV)

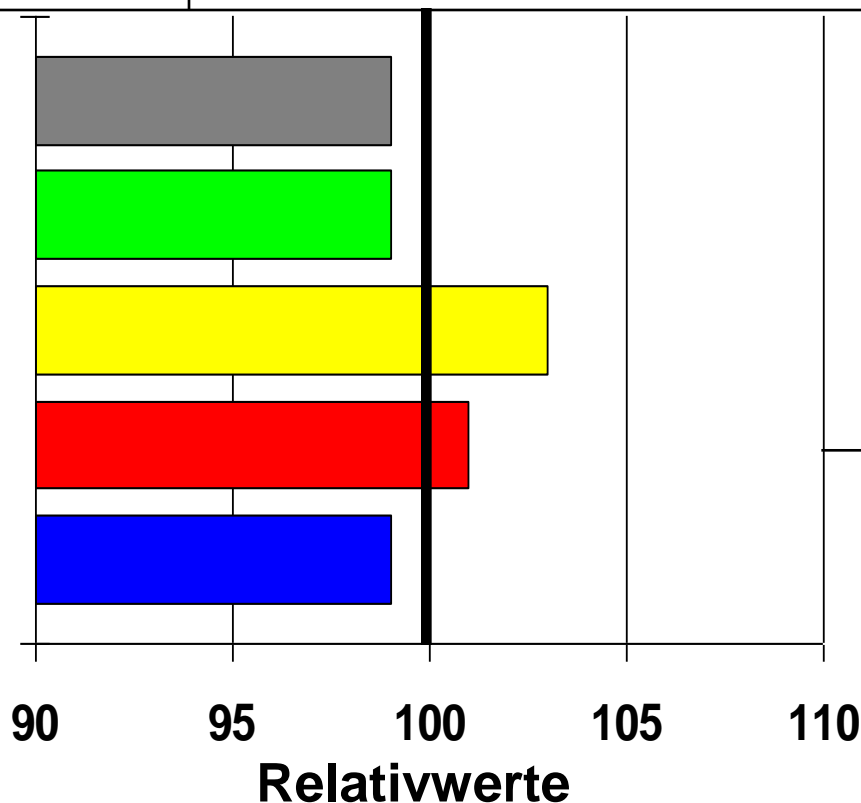
**TS Ges.-Pfl. %**

**TM dt/ha**

**Stärkegehalt %**

**E. NEL/kg TM**

**Biogasausbeute**



## **BSA-Noten:**

Kälteempf.: 4

Lager: 3

Verdaulichkeit: 6

Stängelfäule: 3

(Stand: 12.2020)



# Simpatico KWS

**S 250      K 260**

Züchter/Vertrieb:  
Hybridform:  
zugelassen seit:  
Versuchszeitraum:  
Anzahl Versuche:

KWS  
Einfachhybride  
2014 (D)  
2018, 2019, 2020  
12 (LSV)

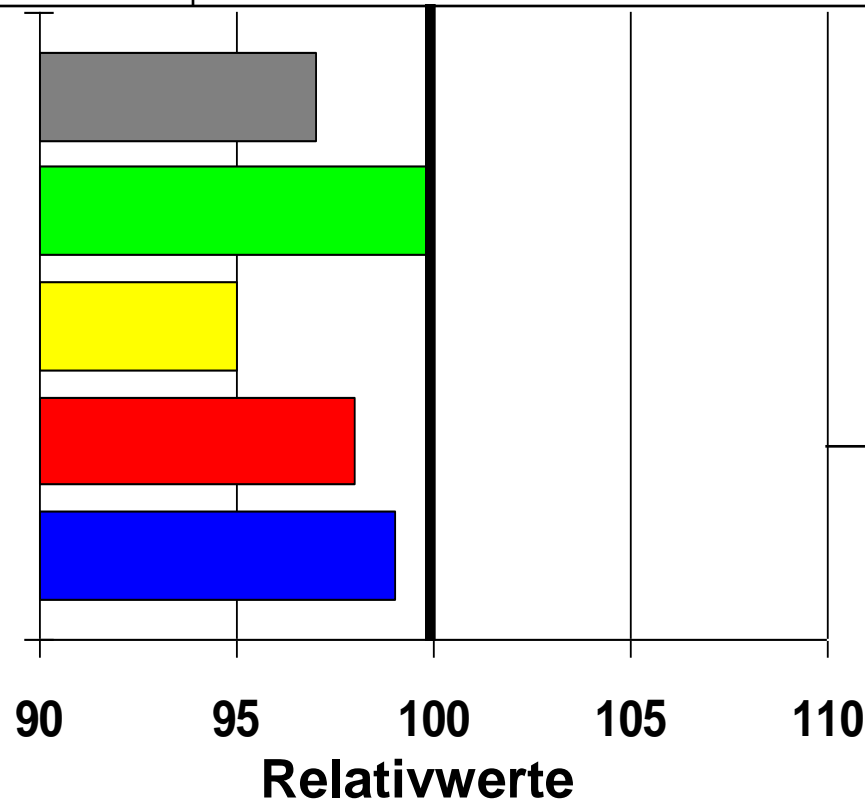
**TS Ges.-Pfl. %**

**TM dt/ha**

**Stärkegehalt %**

**E. NEL/kg TM**

**Biogasausbeute**



**BSA-Noten:**

Kälteempf.: 4  
Lager: 4  
Verdaulichkeit: 5  
Stängelfäule: -

(Stand: 12.2020)



# RGT Bonifoxx

**S 240      ca. K 240**

Züchter/Vertrieb:  
Hybridform:  
zugelassen seit:  
Versuchszeitraum:  
Anzahl Versuche:

RAGT  
Einfachhybride  
2019 (D)  
2020  
4 (LSV)

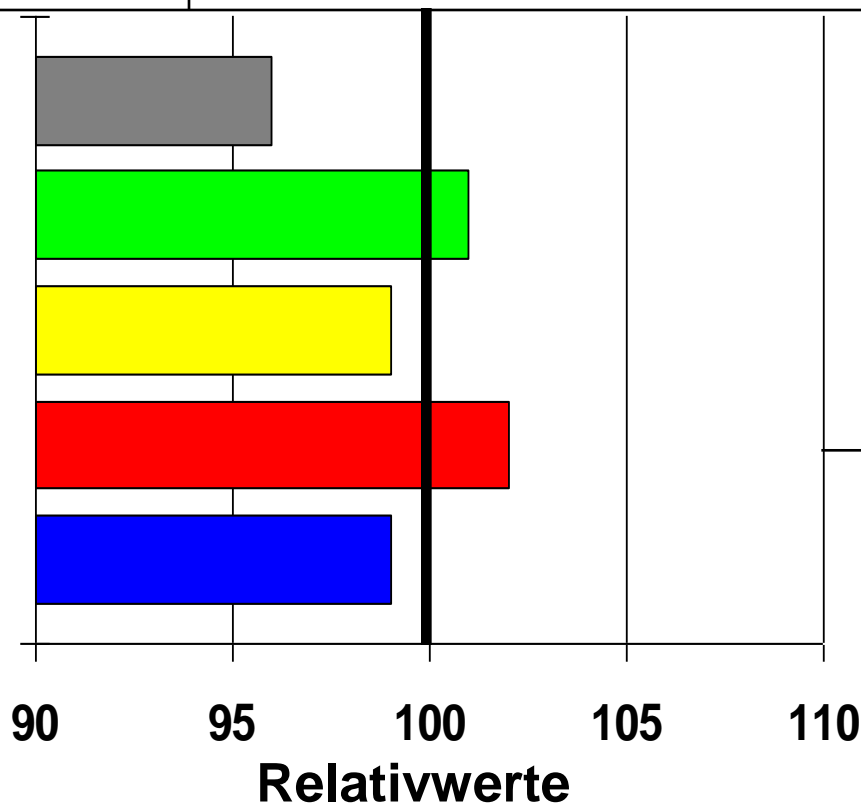
**TS Ges.-Pfl. %**

**TM dt/ha**

**Stärkegehalt %**

**E. NEL/kg TM**

**Biogasausbeute**



**BSA-Noten:**

Kälteempf.: -  
Lager: 5  
Verdaulichkeit: 6  
Stängelfäule: -

(Stand: 12.2020)



# Struana

**S 250     ca. K 240**

Züchter/Vertrieb:  
Hybridform:  
zugelassen seit:  
Versuchszeitraum:  
Anzahl Versuche:

Stroetmann  
Einfachhybride  
2017 (EU)  
2020  
4 (LSV)

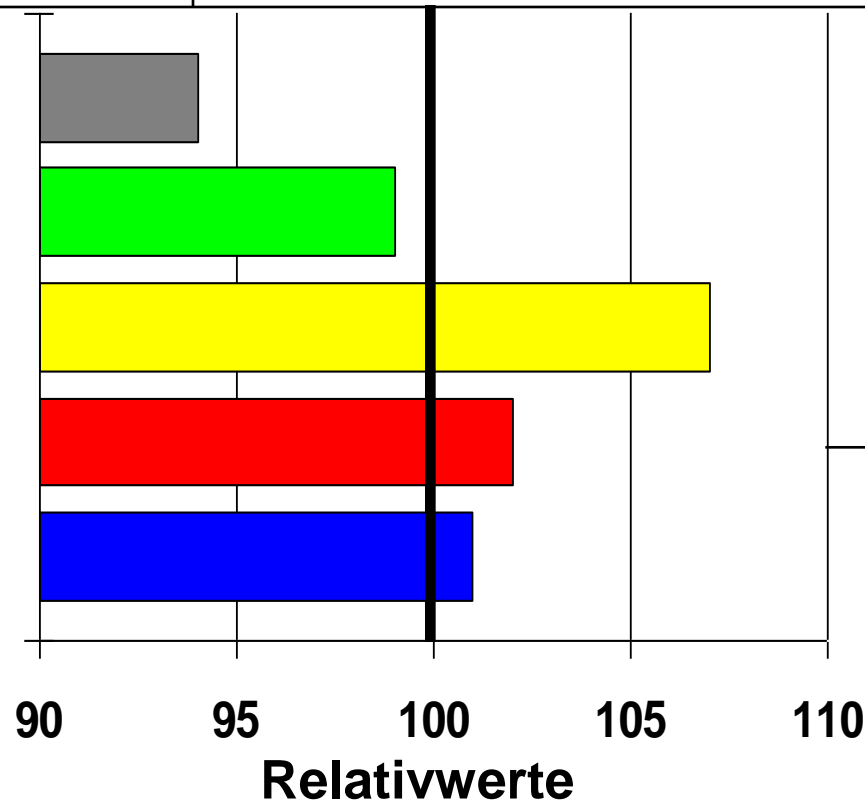
**TS Ges.-Pfl. %**

**TM dt/ha**

**Stärkegehalt %**

**E. NEL/kg TM**

**Biogasausbeute**



**BSA-Noten:**

Kälteempf.: -  
Lager: 2  
Verdaulichkeit: 6  
Stängelfäule: -

(Stand: 12.2020)



# SY Feronia

**S 250 K -**

Züchter/Vertrieb:  
Hybridform:  
zugelassen seit:  
Versuchszeitraum:  
Anzahl Versuche:

Syngenta  
Einfachhybride  
2020 (D)  
2020  
4 (LSV)

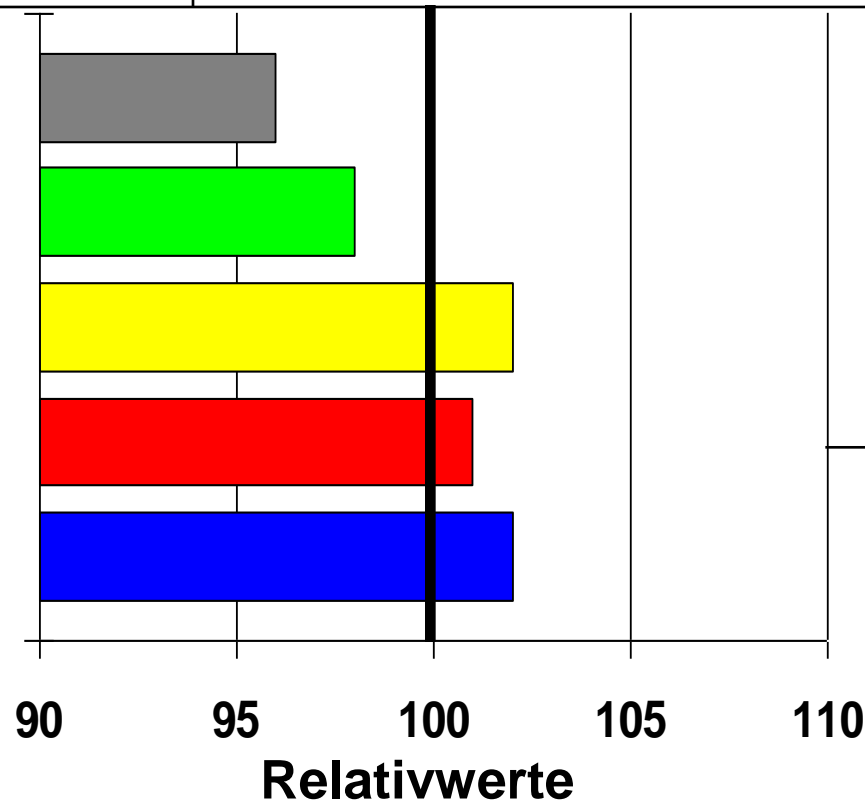
**TS Ges.-Pfl. %**

**TM dt/ha**

**Stärkegehalt %**

**E. NEL/kg TM**

**Biogasausbeute**



**BSA-Noten:**

Kälteempf.: -  
Lager: 2  
Verdaulichkeit: 6  
Stängelfäule: -

(Stand: 12.2020)



# Sudor

**S 250    K 260**

Züchter: Saaten Union GmbH  
Hybridform: Einfachhybride  
eingetragen (Land): 2013 (D)  
Versuchszeitraum: 2013 – 2014  
Anzahl Versuche: 7 (LSV)

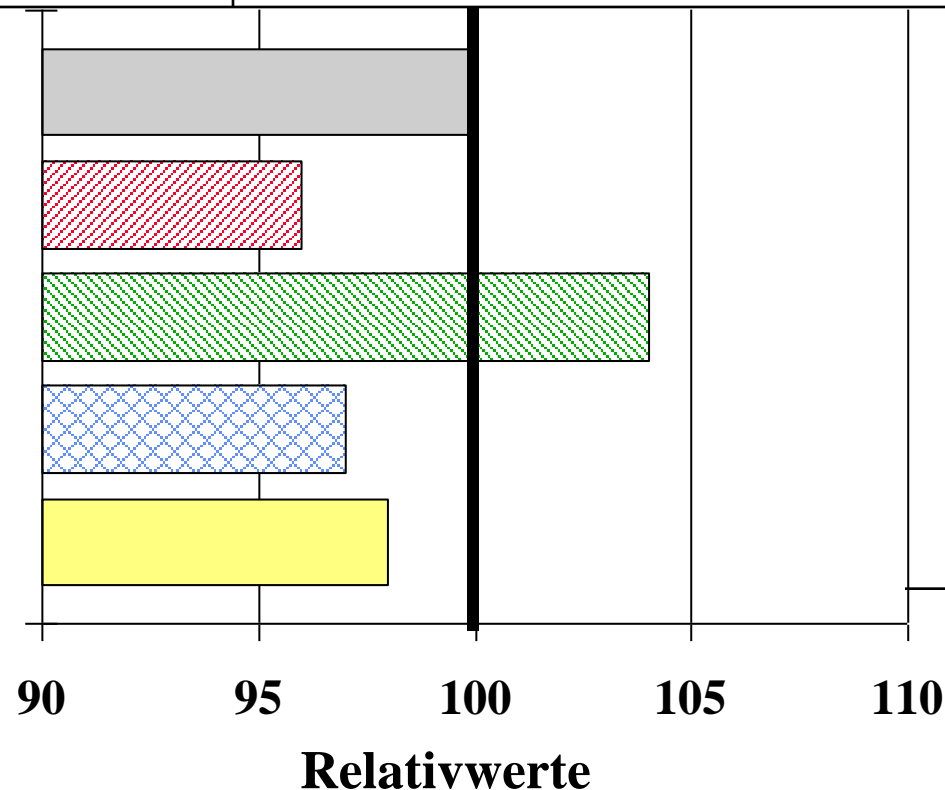
**GJ NEL/ha**

**% Stärke**

**dt TM/ha**

**% TS Ges.**

**dt Stärke/ha**



**BSA-Noten:**

- Stängel-  
fäule: 4
- Lager: 4
- Elos: 4
- Kälteempf.: 5

(Stand: 11.2014)





# Ronaldinio

**S 240 ca. K 240**

Züchter:

KWS Mais GmbH

Hybridform:

Dreiweghybride

eingetragen:

2006

Versuchszeitraum:

2013 – 2015

Anzahl Versuche:

9 (LSV)

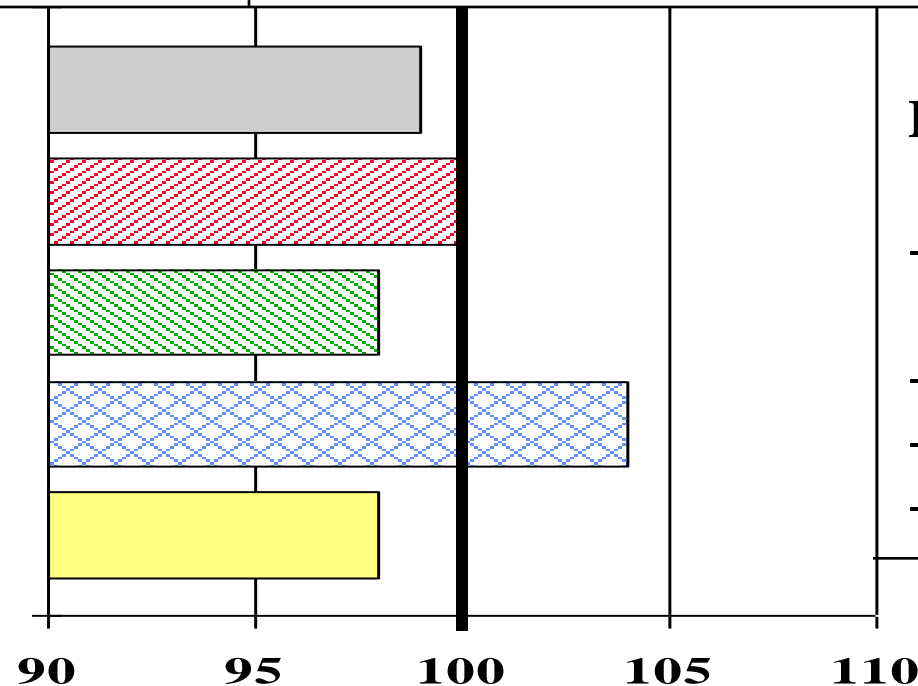
**GJ NEL/ha**

**% Stärke**

**dt TM/ha**

**% TS Ges.**

**dt Stärke/ha**



**BSA-Noten:**

- Stängel-  
fäule: 0
- Lager: 3
- Elos: 6
- Kälteempf.: 4

**Relativwerte**

(Stand: 01.2016)



***Sunstar***

**S 240 K 250**

Züchter:

Saaten-Union GmbH

Hybridform:

Einfachhybride

eingetragen (Land): 2012 (D)

Versuchszeitraum: 2014 - 2016

Anzahl Versuche: 11 (LSV)

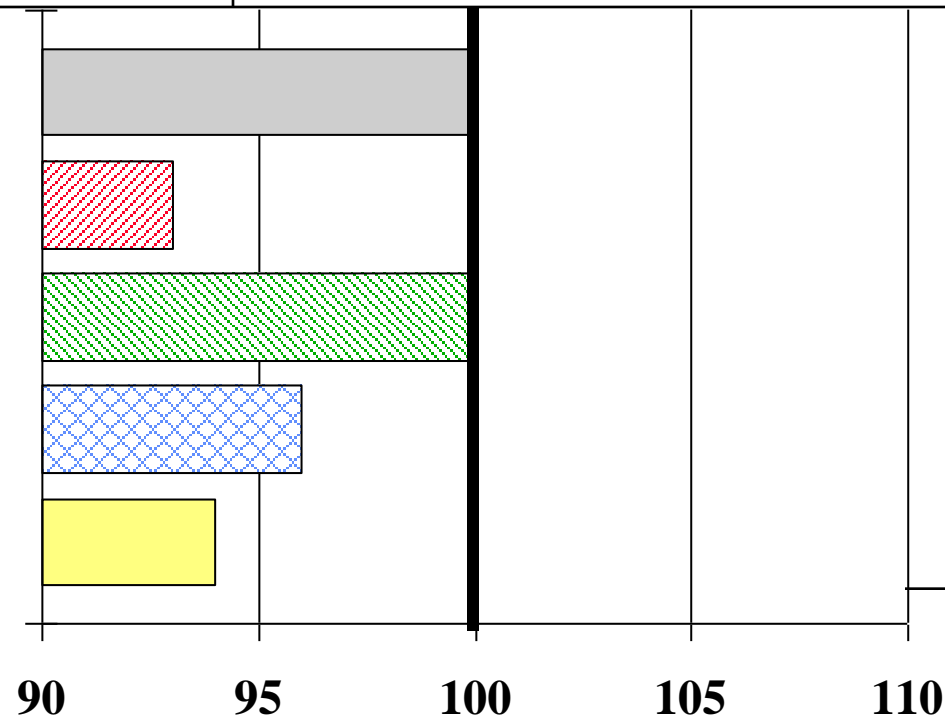
**GJ NEL/ha**

**% Stärke**

**dt TM/ha**

**% TS Ges.**

**dt Stärke/ha**



**BSA-Noten:**

- Stängel-  
fäule: 2
- Lager: 3
- Elos: 5
- Kälteempf.: 3

**Relativwerte**

(Stand: 11.2016)



# Ricardinio

**S 230    K 220**

Züchter:

KWS Mais GmbH

Hybridform:

Einfachhybride

eingetragen:

2008

Versuchszeitraum: 2011 – 2013

Anzahl Versuche: 9 (LSV)

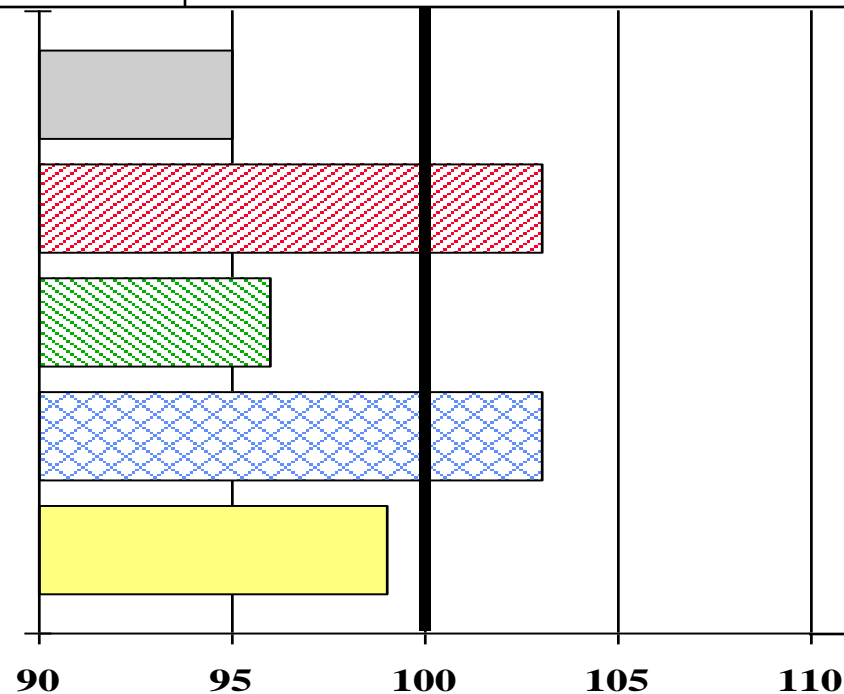
**GJ NEL/ha**

**% Stärke**

**dt TM/ha**

**% TS Ges.**

**dt Stärke/ha**



**BSA-Noten:**

- Stängel-  
fäule: 3
- Lager: 5
- Elos: 5
- Kälteempf.: 5

**Relativwerte**

(Stand: 01.2014)



# Surterra

**S 250    K 260**

Züchter: Saaten-Union GmbH  
Hybridform: Einfachhybride  
eingetragen (Land): 2015 (D)  
Versuchszeitraum: 2015 - 2016  
Anzahl Versuche: 8 (LSV)

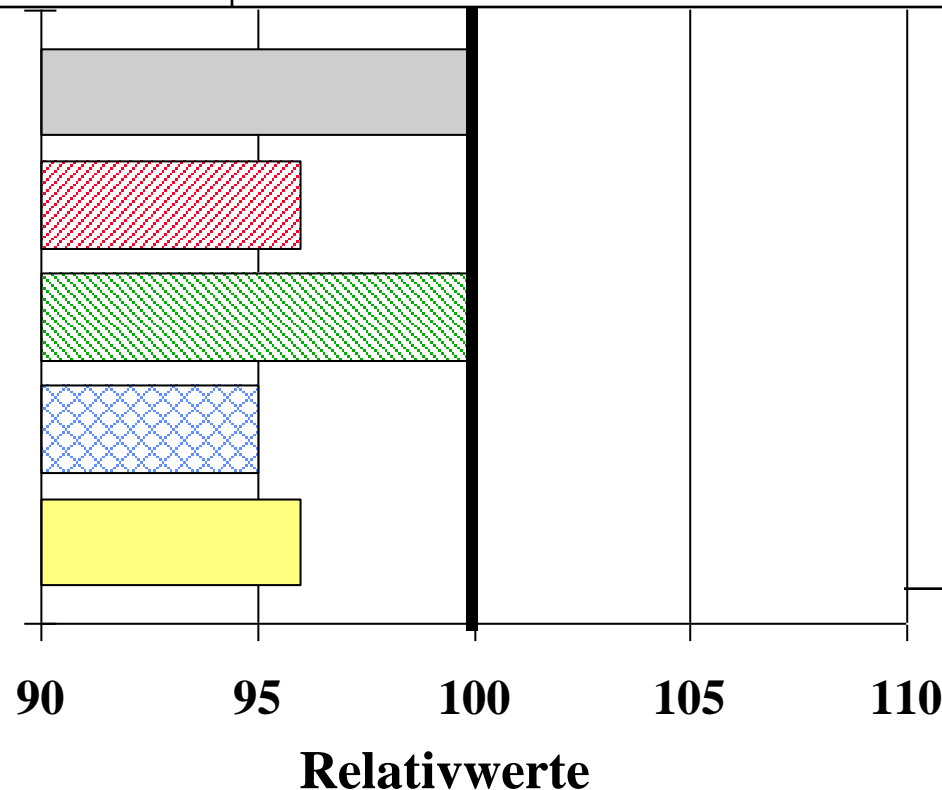
**GJ NEL/ha**

**% Stärke**

**dt TM/ha**

**% TS Ges.**

**dt Stärke/ha**



**BSA-Noten:**

- Stängel-  
fäule: 3
- Lager: 3
- Elos: 5
- Kälteempf.: 4

(Stand: 11.2016)



# *SY Gibuti*

**S 240 ca. K 240**

Züchter: Syngenta Agro GmbH  
Hybridform: Einfachhybride  
eingetragen (Land): 2015 (D)  
Versuchszeitraum: 2015  
Anzahl Versuche: 4 (LSV)

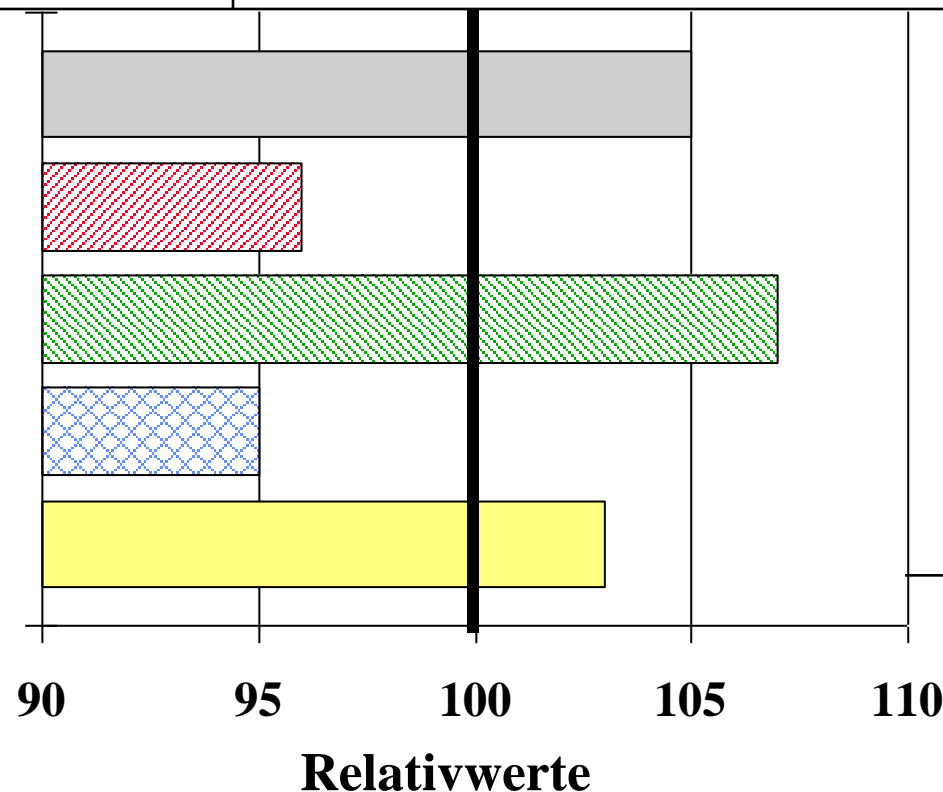
**GJ NEL/ha**

**% Stärke**

**dt TM/ha**

**% TS Ges.**

**dt Stärke/ha**



**BSA-Noten:**

- Stängel-  
fäule: 0
- Lager: 4
- Elos: 5
- Kälteempf.: 4



# SY Kairo

**S 240 K --**

Züchter:	Syngenta Agro GmbH
Hybridform:	Dreiweghybride
eingetragen (Land):	2011 (D)
Versuchszeitraum:	2012 - 2014
Anzahl Versuche:	8 (LSV)

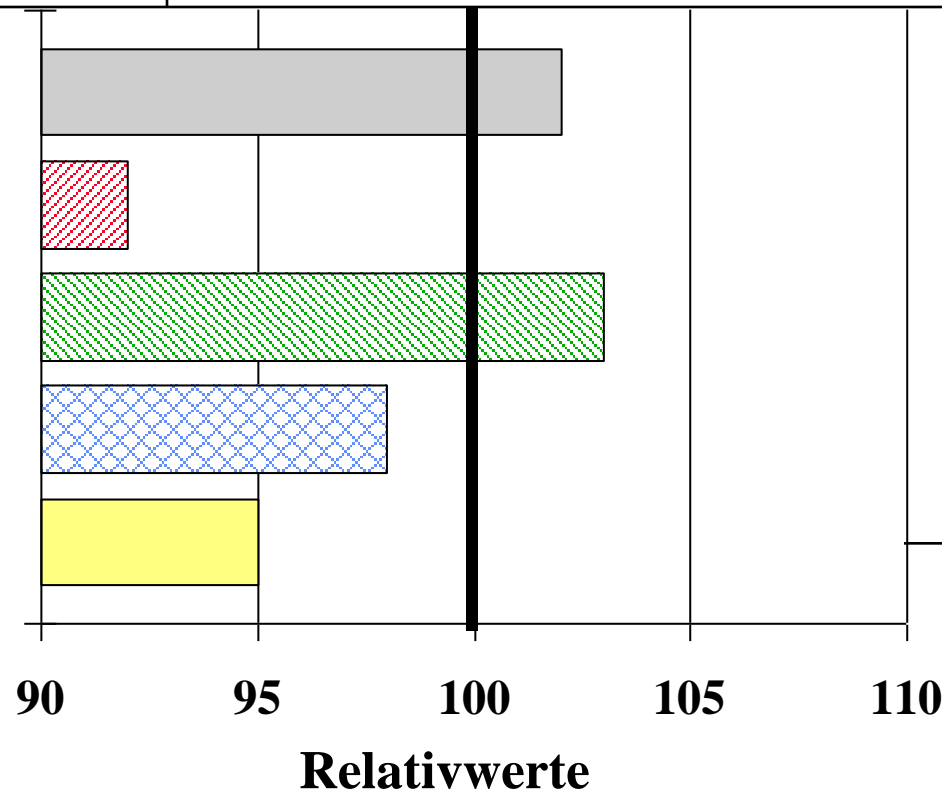
**GJ NEL/ha**

**% Stärke**

**dt TM/ha**

**% TS Ges.**

**dt Stärke/ha**



## BSA-Noten:

- Stängel-  
fäule: 0
- Lager: 3
- Elos: 5
- Kälteempf.: 4



# *SY Kardona*

**S 250**

**K --**

Züchter:

Syngenta Agro GmbH

Hybridform:

Einfachhybride

eingetragen (Land):

2014 (D)

Versuchszeitraum:

2014 – 2016

Anzahl Versuche:

11 (LSV)

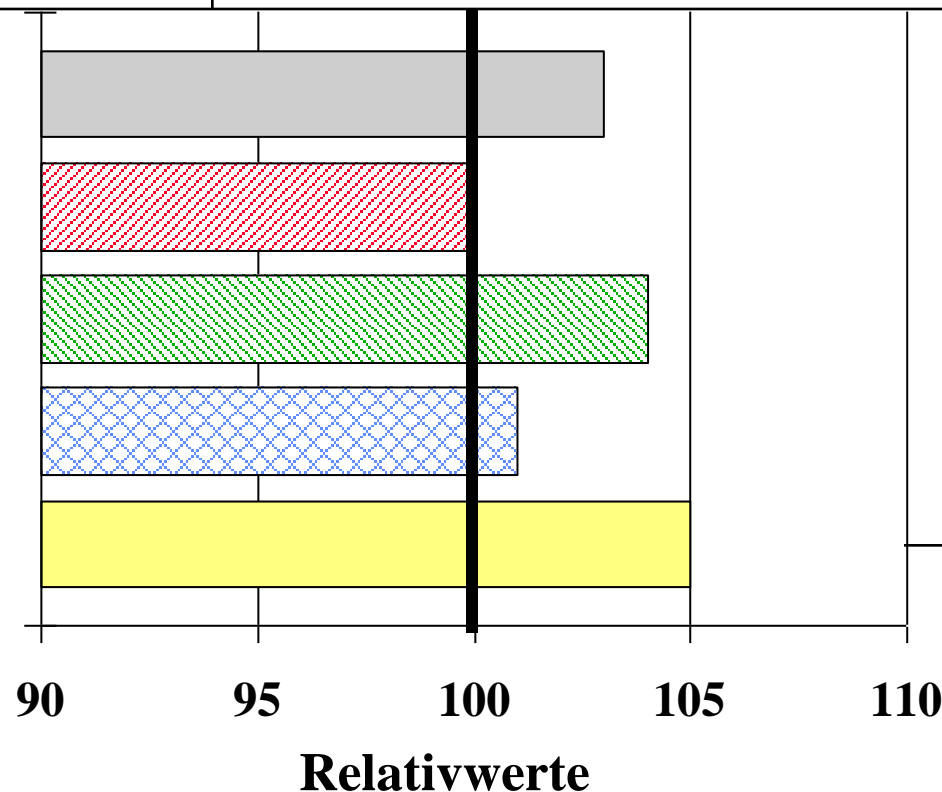
**GJ NEL/ha**

**% Stärke**

**dt TM/ha**

**% TS Ges.**

**dt Stärke/ha**



**BSA-Noten :**

- Stängel-  
fäule: 0
- Lager: 6
- Elos: 5
- Kälteempf.: 4

(Stand: 11.2016)



# *SY Unitop*

**S 230**

**K --**

Züchter: Syngenta Agro GmbH  
Hybridform: Dreiweghybride  
eingetragen (Land): 2011 (D)  
Versuchszeitraum: 2011 – 2013  
Anzahl Versuche: 9 (LSV)

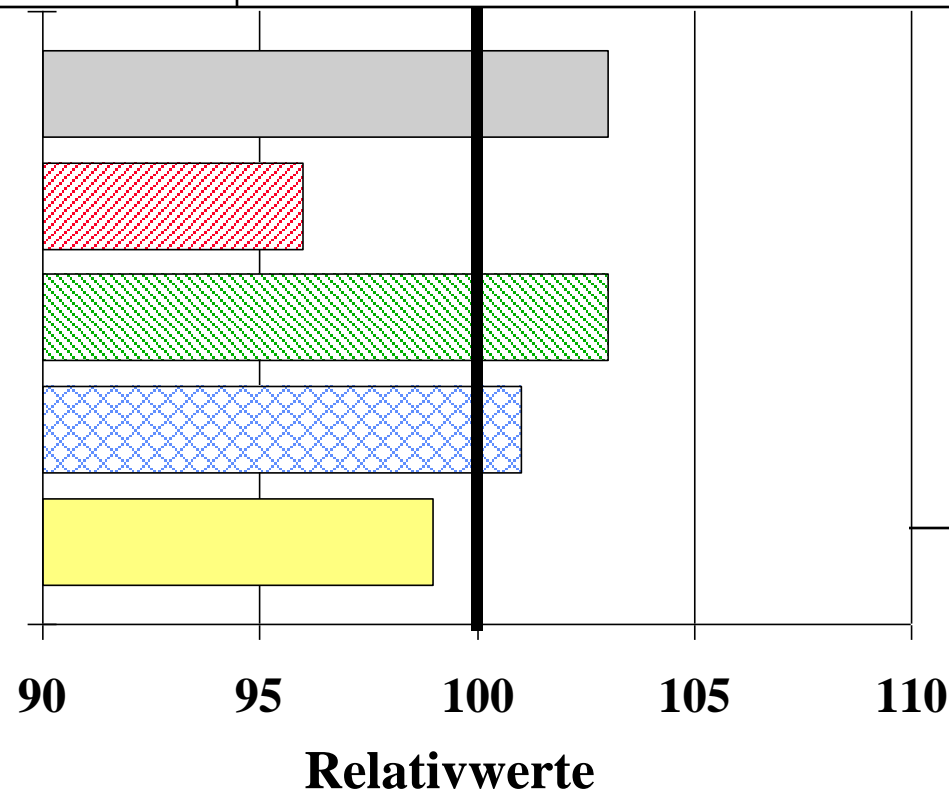
**GJ NEL/ha**

**% Stärke**

**dt TM/ha**

**% TS Ges.**

**dt Stärke/ha**



**BSA-Noten :**

- Stängel-  
fäule: 0
- Lager: 3
- Elos: 5
- Kälteempf.: 4





# *SY Welas*

**S 230 ca. K 230**

Züchter: Syngenta Agro GmbH  
Hybridform: Einfachhybride  
eingetragen (Land): 2015 (D)  
Versuchszeitraum: 2015, 2016 u. 2018  
Anzahl Versuche: 12 (LSV)

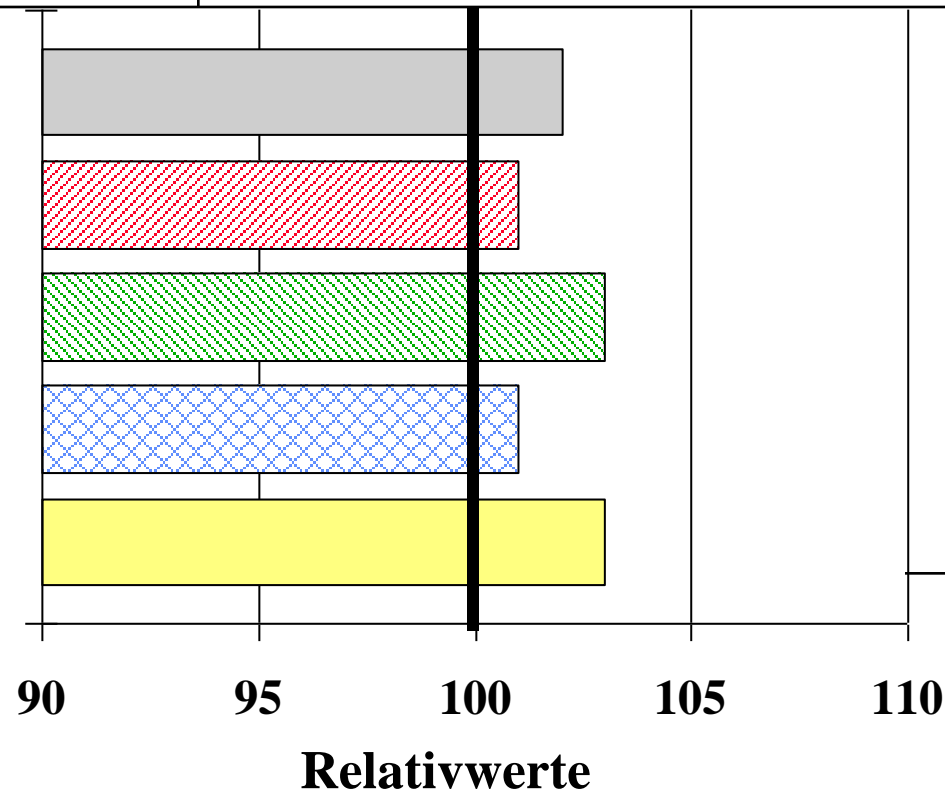
**GJ NEL/ha**

**% Stärke**

**dt TM/ha**

**% TS Ges.**

**dt Stärke/ha**



**BSA-Noten:**

- Stängel-  
fäule: 0
- Lager: 4
- Elos: 5
- Kälteempf.: 4

(Stand: 11.2018)