



P8333

S 250 K 250

Züchter/Vertrieb:
Hybridform:
zugelassen seit:
Versuchszeitraum:
Anzahl Versuche:

Pioneer
Einfachhybride
2017 (D)
2018, 2019, 2020
12 (LSV)

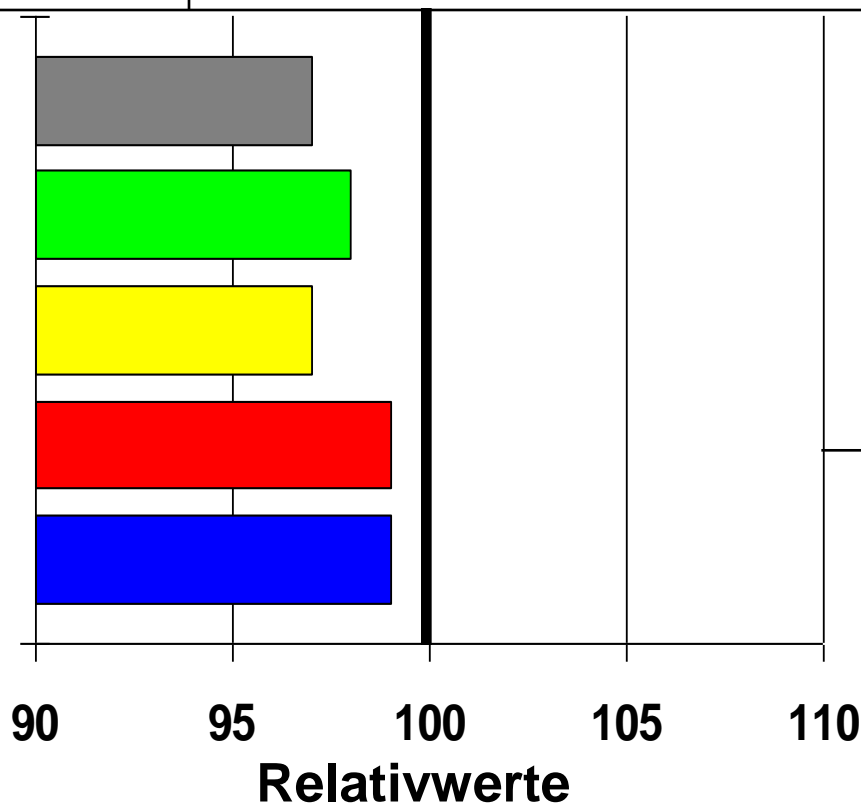
TS Ges.-Pfl. %

TM dt/ha

Stärkegehalt %

E. NEL/kg TM

Biogasausbeute



BSA-Noten:

Kälteempf.: -
Lager: 4
Verdaulichkeit: 5
Stängelfäule: 2

(Stand: 12.2020)



Paratico

S 250 K 240

Züchter/Vertrieb:
Hybridform:
zugelassen seit:
Versuchszeitraum:
Anzahl Versuche:

KWS
Dreiweghybride
2018 (D)
2018, 2019, 2020
12 (LSV)

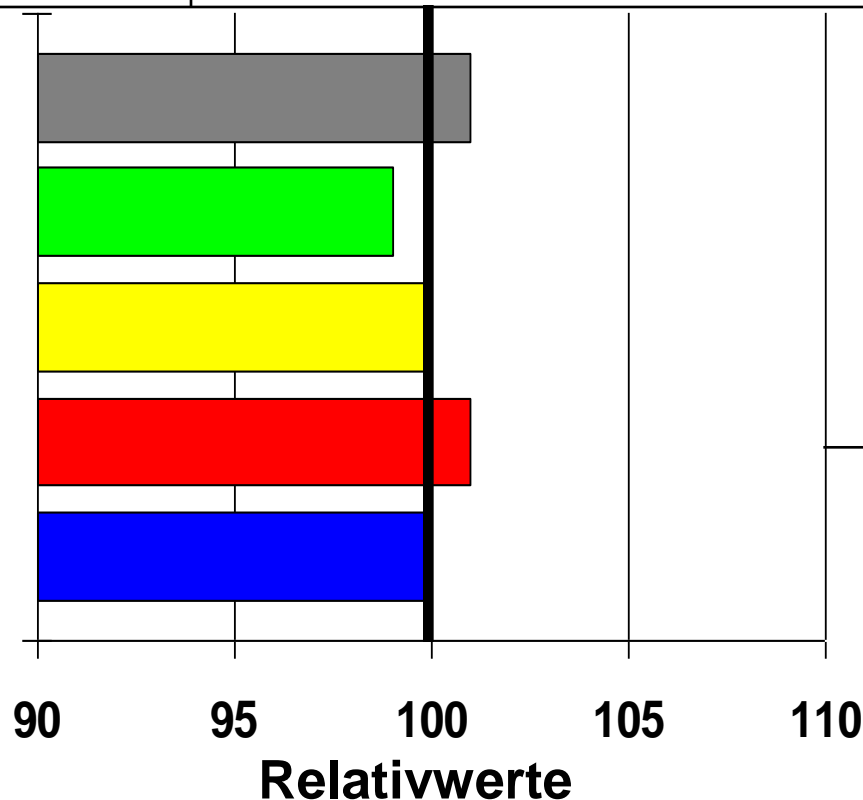
TS Ges.-Pfl. %

TM dt/ha

Stärkegehalt %

E. NEL/kg TM

Biogasausbeute



BSA-Noten:

Kälteempf.: -
Lager: 4
Verdaulichkeit: 5
Stängelfäule: -

(Stand: 12.2020)



P 7843

S 230 ca. K 220

Züchter: Pioneer Hi-Bred
Hybridform: Einfachhybride
eingetragen (Land): 2014 (D)
Versuchszeitraum: 2014
Anzahl Versuche: 3 (LSV)

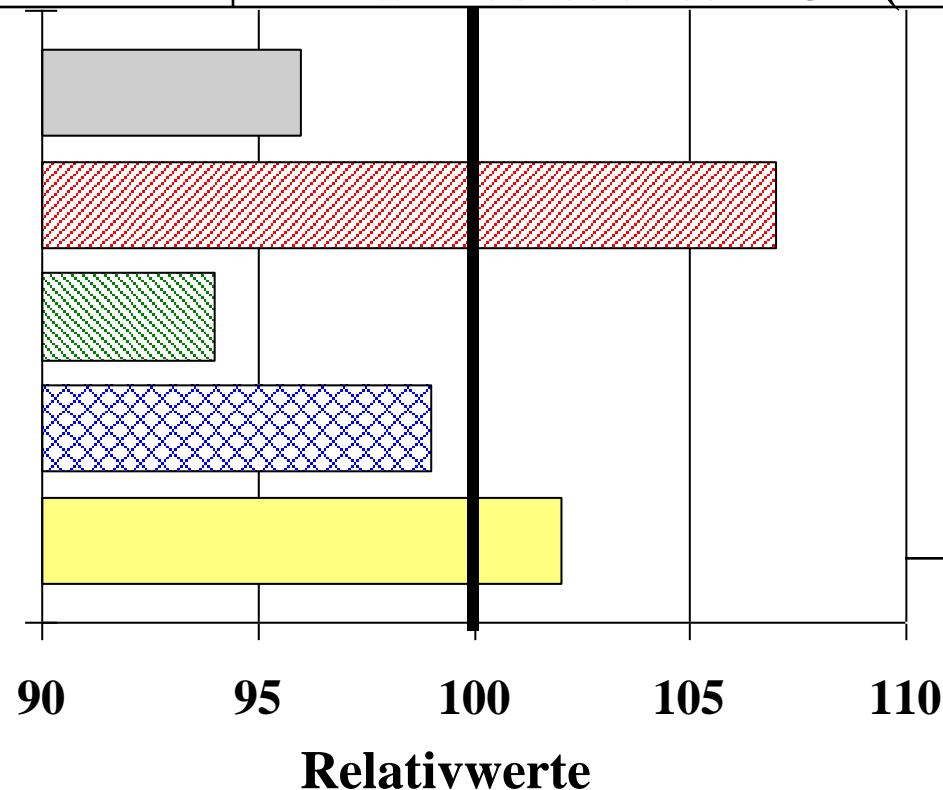
MJ NEL/ha

% Stärke

dt TM/ha

% TS Ges.

dt Stärke/ha



BSA-Noten :

- Stängel-
fäule: 0
- Lager: 2
- Elos: 6
- Kälteempf.: 5



P 7724

S 240 ca. K 240

Züchter: Pioneer Hi-Bred
Hybridform: Dreiweghybride
eingetragen (Land): 2015 (NL)
Versuchszeitraum: 2018
Anzahl Versuche: 4 (LSV)

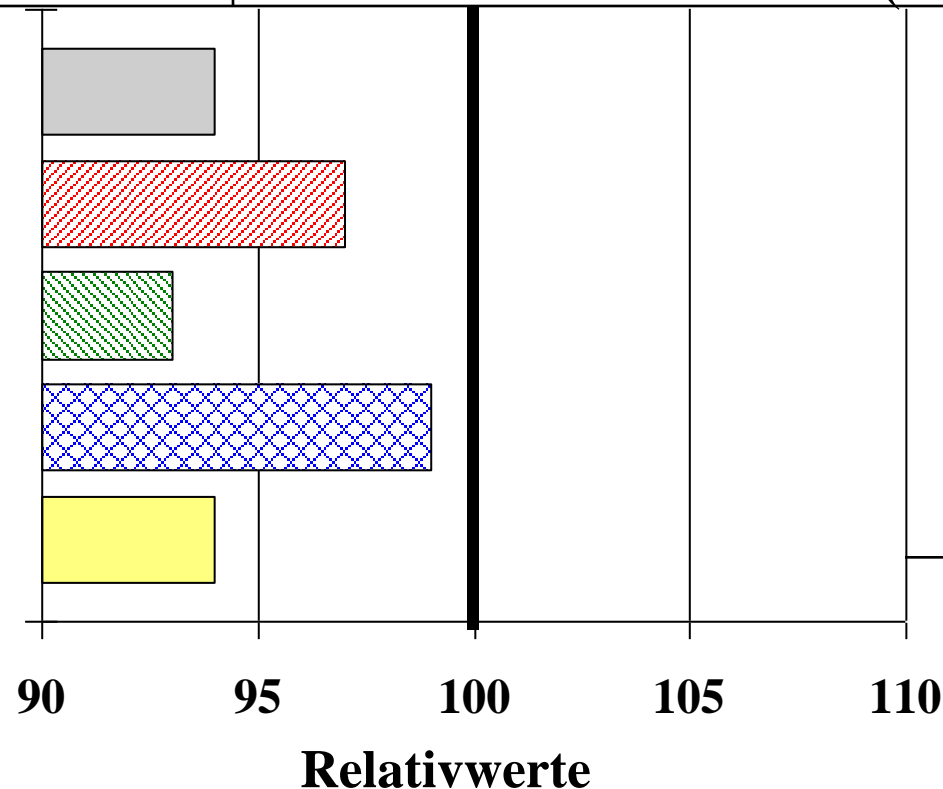
MJ NEL/ha

% Stärke

dt TM/ha

% TS Ges.

dt Stärke/ha



BSA-Noten :

- Stängel-
fäule: 0
- Lager: 2
- Elos: 6
- Kälteempf.: 5

(Stand: 11.2018)



P 8000

S 230 K 230

Züchter: Pioneer Hi-Bred
Hybridform: Einfachhybride
eingetragen (Land): 2009 (D)
Versuchszeitraum: 2011 - 2013
Anzahl Versuche: 9 (LSV)

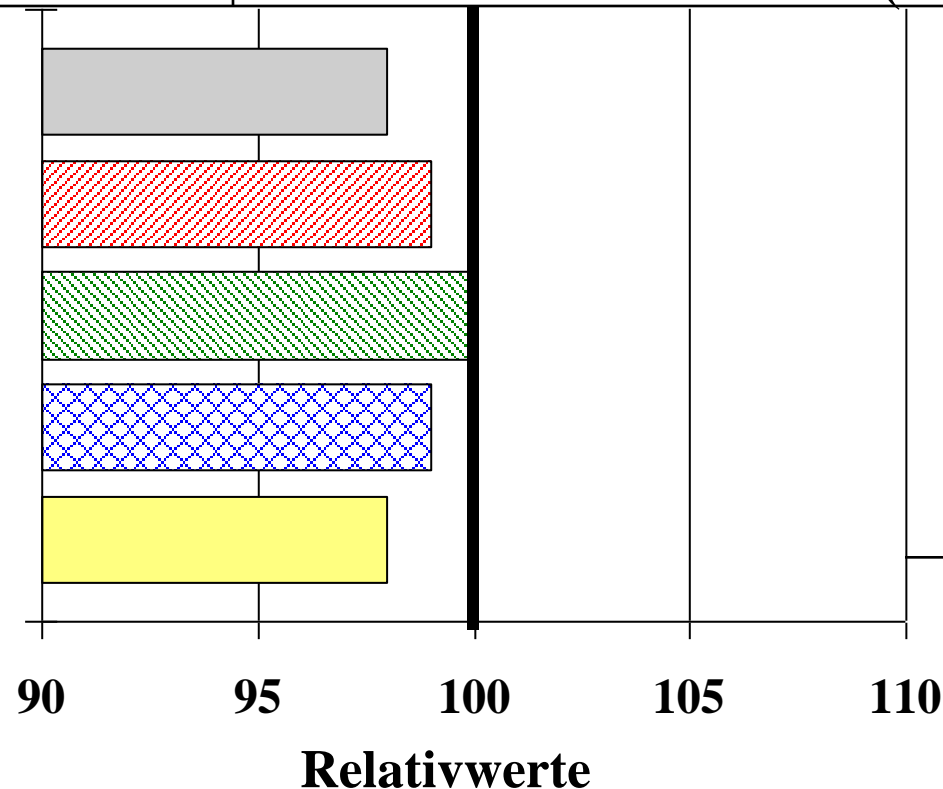
MJ NEL/ha

% Stärke

dt TM/ha

% TS Ges.

dt Stärke/ha



BSA-Noten :

- Stängel-
fäule: 3
- Lager: 3
- Elos: 5
- Kälteempf.: 5



P 8025

S 240 ca. K 220

Züchter: Pioneer Hi-Bred
Hybridform: Einfachhybride
eingetragen (Land): 2013 (D)
Versuchszeitraum: 2013 - 2015
Anzahl Versuche: 9 (LSV)

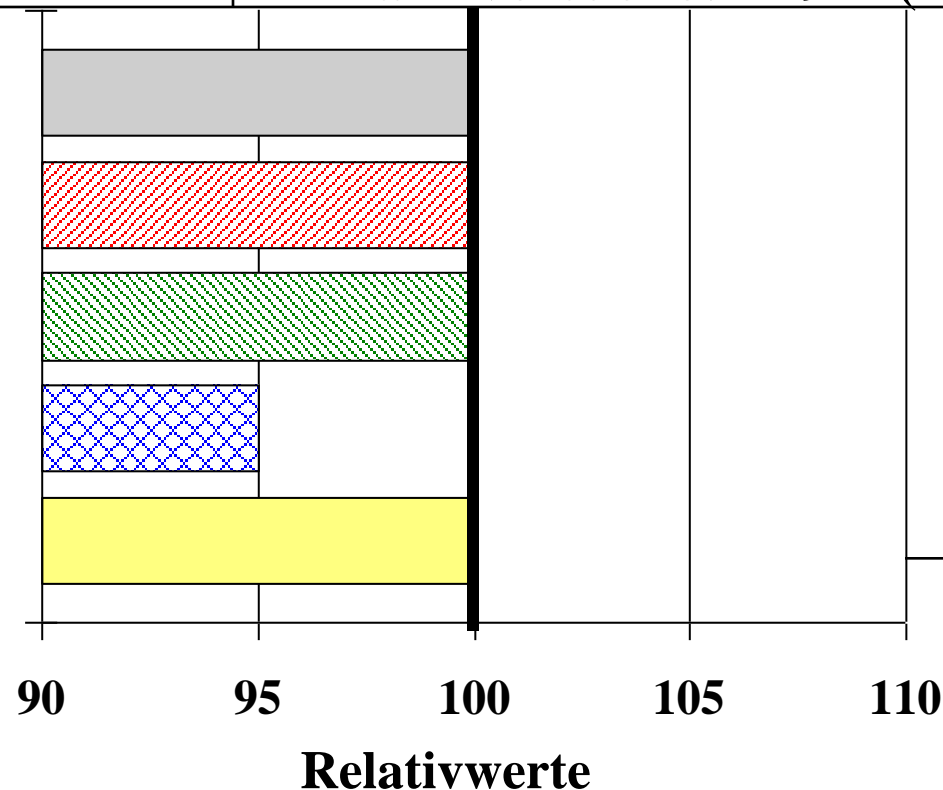
MJ NEL/ha

% Stärke

dt TM/ha

% TS Ges.

dt Stärke/ha



BSA-Noten :

- Stängel-
fäule: 0
- Lager: 3
- Elos: 6
- Kälteempf.: 4



P 8087

S 230 K --

Züchter: Pioneer Hi-Bred
Hybridform: Einfachhybride
eingetragen (Land): 2014 (D)
Versuchszeitraum: 2014
Anzahl Versuche: 3 (LSV)

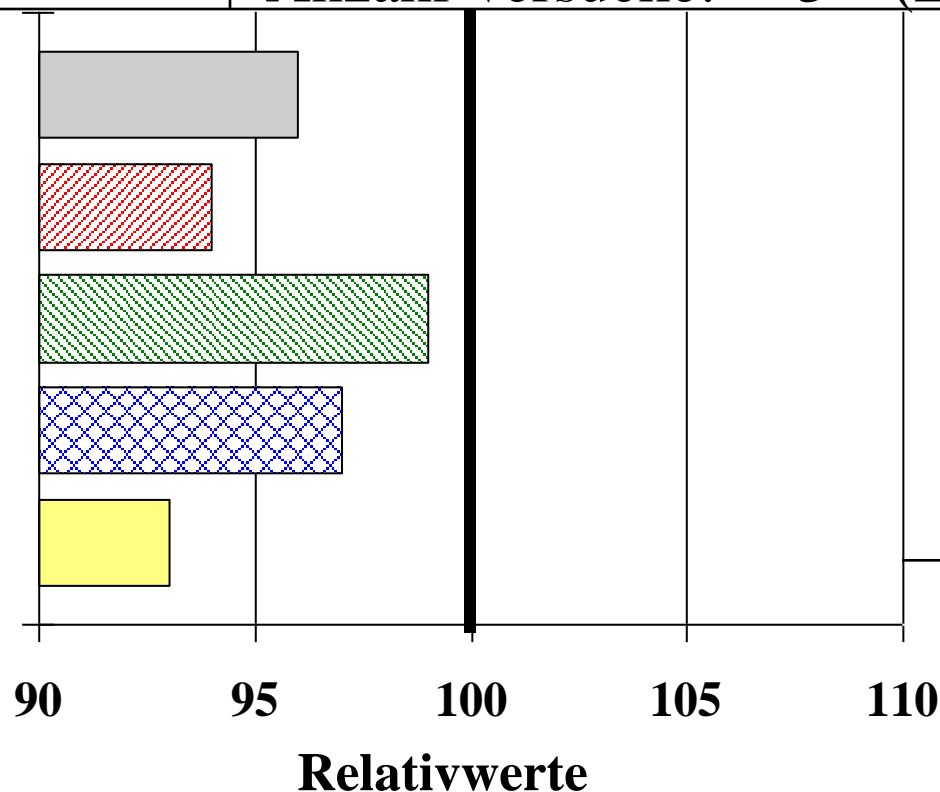
MJ NEL/ha

% Stärke

dt TM/ha

% TS Ges.

dt Stärke/ha



BSA-Noten :

- Stängel-
fäule: 0
- Lager: 3
- Elos: 5
- Kälteempf.: 4



P 8201

S 240 ca. K 220

Züchter: Pioneer Hi-Bred
Hybridform: Einfachhybride
eingetragen (Land): 2015 (D)
Versuchszeitraum: 2015 - 2016
Anzahl Versuche: 8 (LSV)

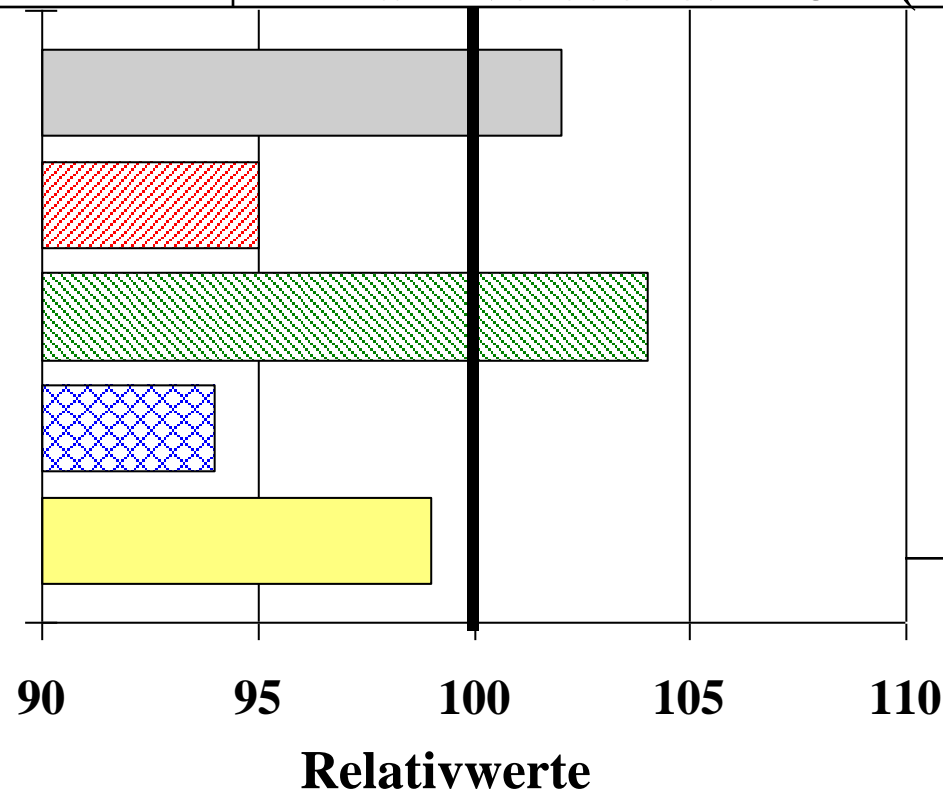
MJ NEL/ha

% Stärke

dt TM/ha

% TS Ges.

dt Stärke/ha



BSA-Noten :

- Stängel-
fäule: 0
- Lager: 4
- Elos: 5
- Kälteempf.: 4



P 8372

S 240 K --

Züchter: Pioneer Hi-Bred
Hybridform: Einfachhybride
eingetragen (Land): 2014 (D)
Versuchszeitraum: 2014 - 2015
Anzahl Versuche: 7 (LSV)

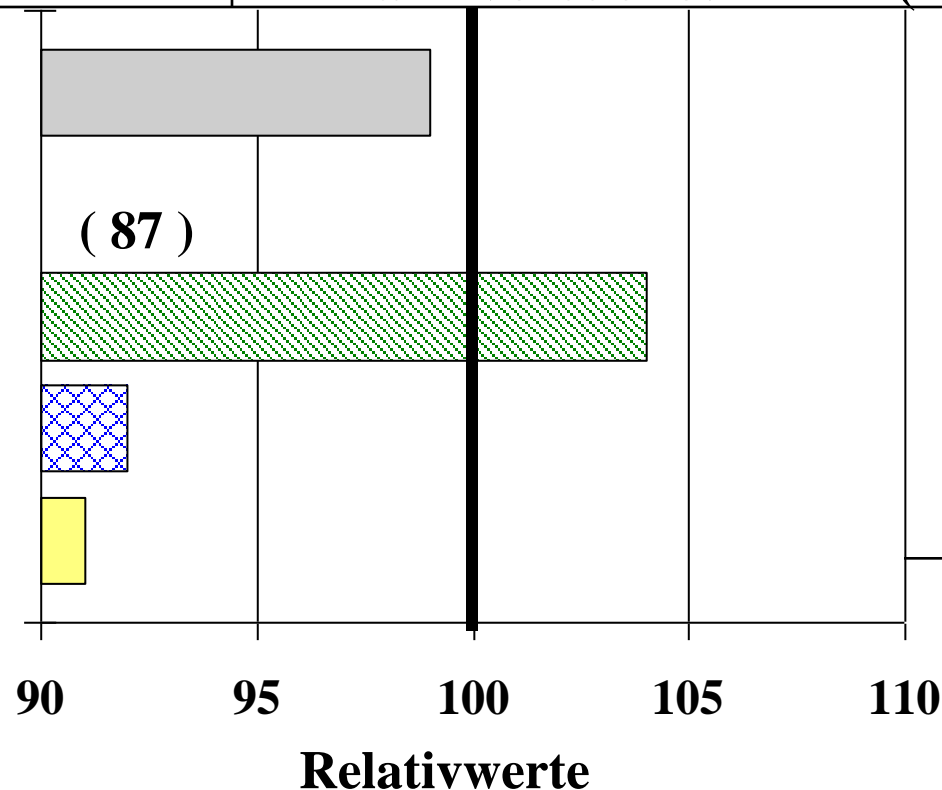
MJ NEL/ha

% Stärke

dt TM/ha

% TS Ges.

dt Stärke/ha



BSA-Noten :

- Stängel-
fäule: 0
- Lager: 6
- Elos: 4
- Kälteempf.: 4

(Stand: 01.2016)



P 8488

S 250 K --

Züchter: Pioneer Hi-Bred
Hybridform: Einfachhybride
eingetragen (Land): 2011 (D)
Versuchszeitraum: 2011 - 2012
Anzahl Versuche: 7 (LSV)

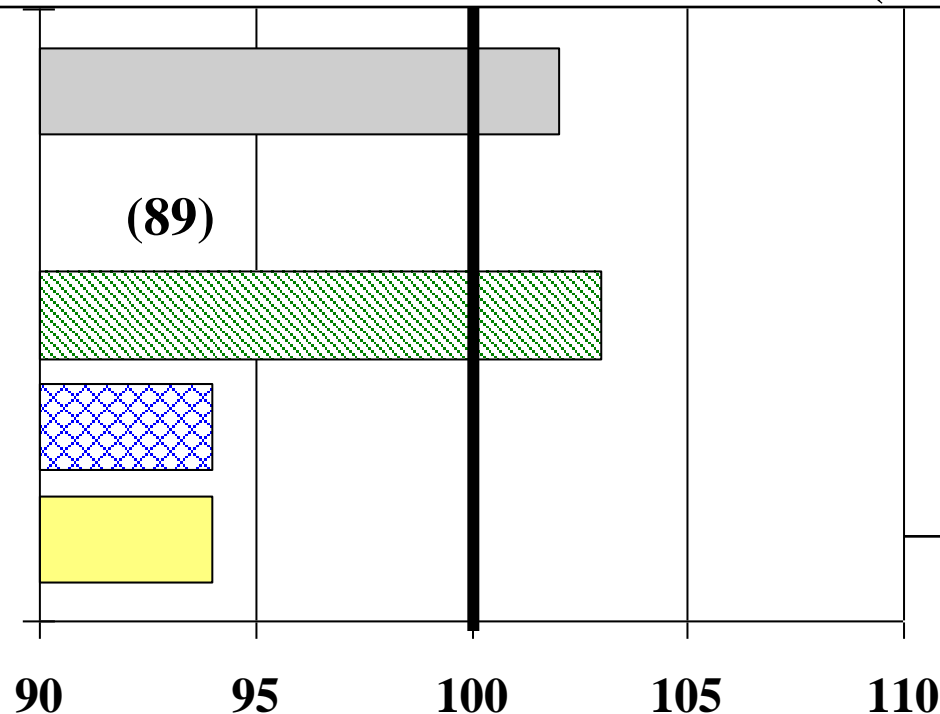
MJ NEL/ha

% Stärke

dt TM/ha

% TS Ges.

dt Stärke/ha



BSA-Noten :

- Stängel-
fäule: 0
- Lager: 2
- Elos: 5
- Kälteempf.: 5



P 8609

S 250 K 260

Züchter: Pioneer Hi-Bred
Hybridform: Einfachhybride
eingetragen (Land): 2013 (D)
Versuchszeitraum: 2013 - 2014
Anzahl Versuche: 5 (LSV)

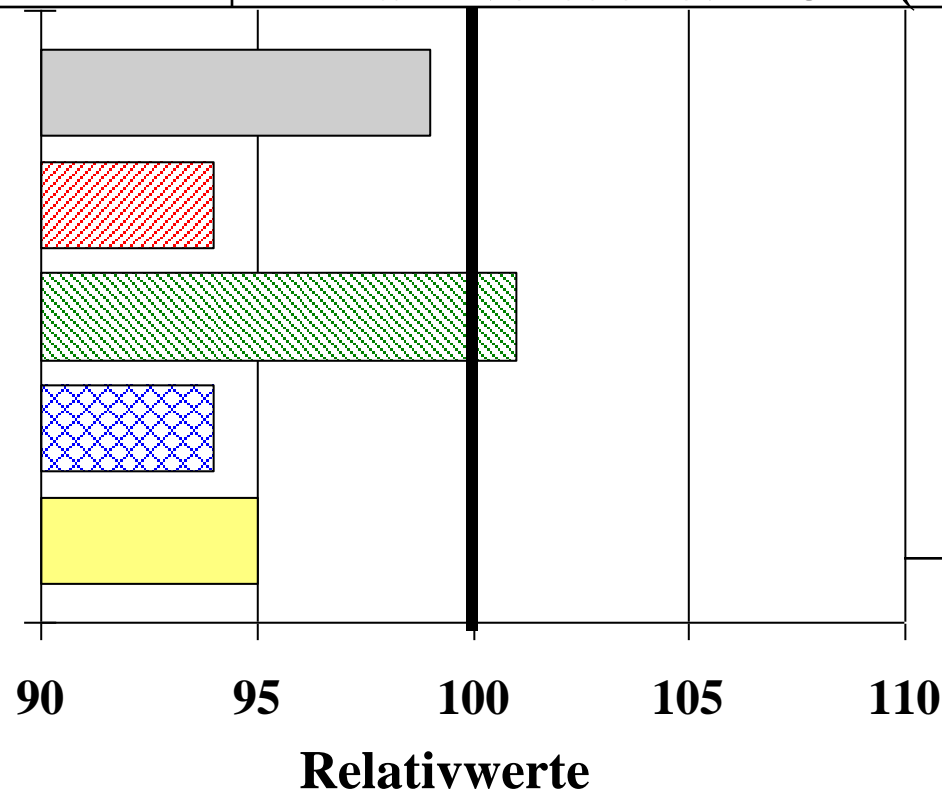
MJ NEL/ha

% Stärke

dt TM/ha

% TS Ges.

dt Stärke/ha



BSA-Noten :

- Stängel-
fäule: 2
- Lager: 3
- Elos: 5
- Kälteempf.: 5



Panvinio

S 230 K 220

Züchter: KWS Mais GmbH
Hybridform: Dreiweghybride
eingetragen (Land): 2014 (D)
Versuchszeitraum: 2014 - 2015
Anzahl Versuche: 7 (LSV)

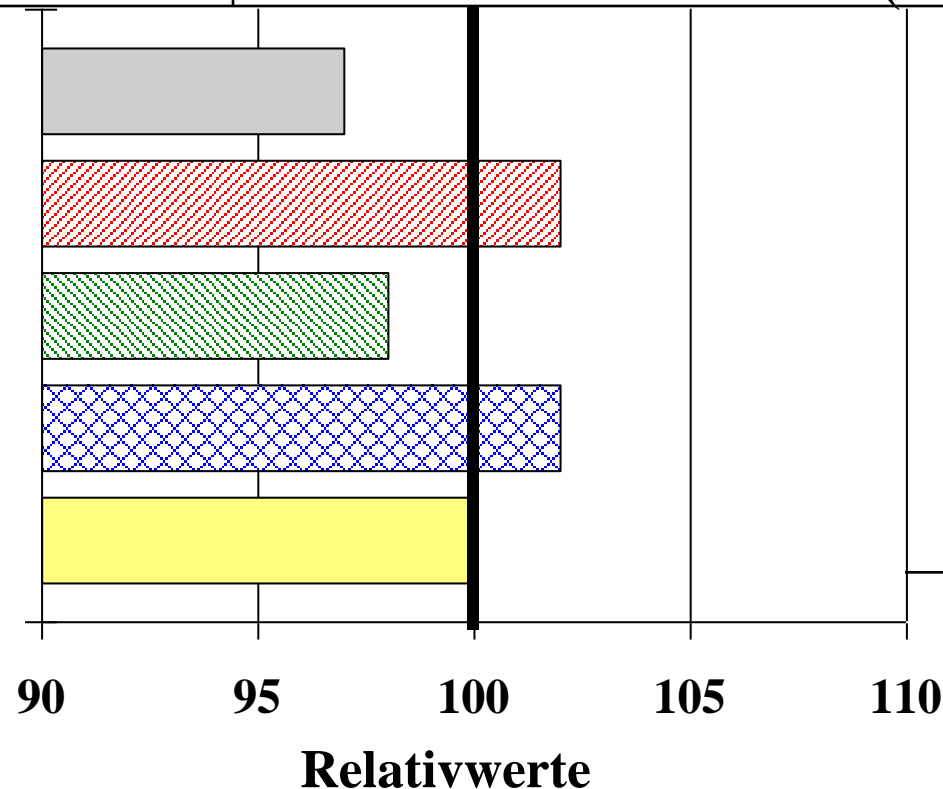
MJ NEL/ha

% Stärke

dt TM/ha

% TS Ges.

dt Stärke/ha



BSA-Noten:

- Stängel-
fäule: 3
- Lager: 2
- Elos: 5
- Kälteempf.: 4



Perley

S 250 K 250

Züchter: Advanta c/o Limagrain GmbH
Hybridform: Einfachhybride
eingetragen (Land): 2016 (D)
Versuchszeitraum: 2016
Anzahl Versuche: 4 (LSV)

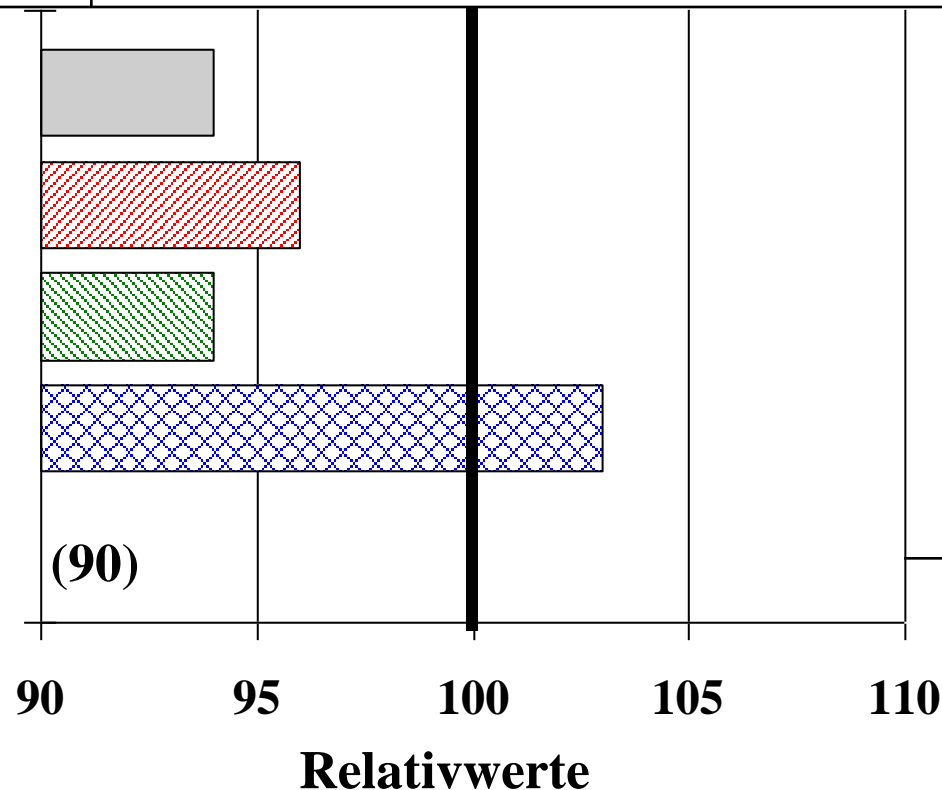
MJ NEL/ha

% Stärke

dt TM/ha

% TS Ges.

dt Stärke/ha



BSA-Noten :

- Stängel-
fäule: 0
- Lager: 3
- Elos: 5
- Kälteempf.: 4

(Stand: 11.2016)



Petroschka

S 230 ca. K 230

Züchter: Deutsche Saatveredlung AG
Hybridform: Einfachhybride
eingetragen (Land): 2016 (D)
Versuchszeitraum: 2016
Anzahl Versuche: 4 (LSV)

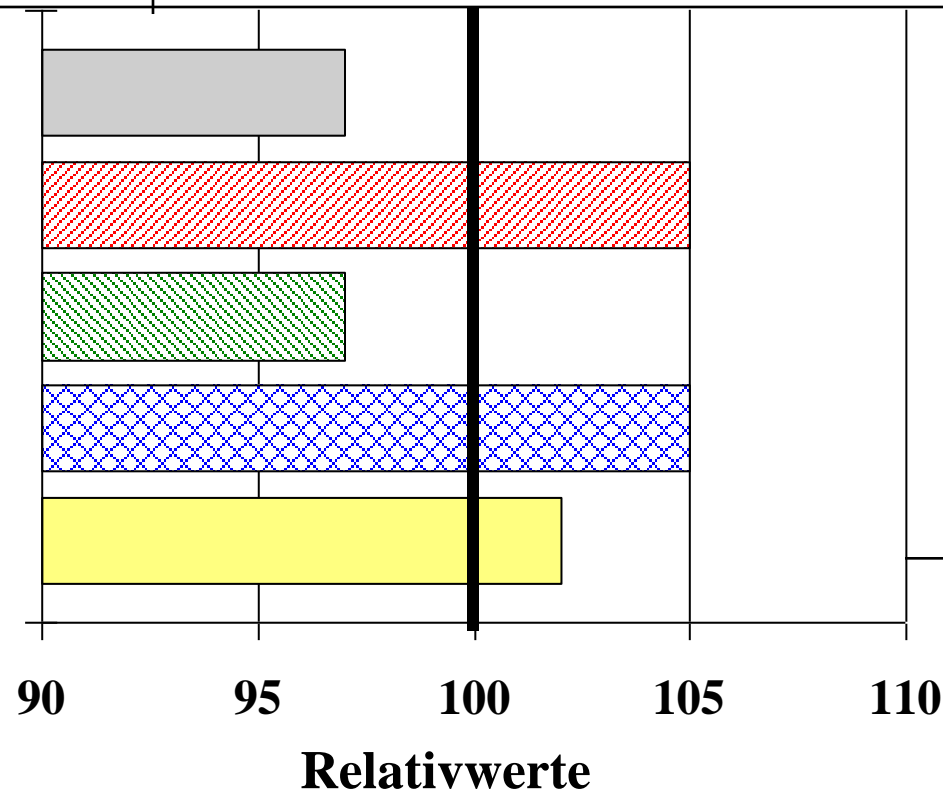
MJ NEL/ha

% Stärke

dt TM/ha

% TS Ges.

dt Stärke/ha



BSA-Noten :

- Stängel-
fäule: 0
- Lager: 3
- Elos: 5
- Kälteempf.: 4

(Stand: 11.2016)