



Neutrino

S 240 K 240

Züchter/Vertrieb:
Hybridform:
zugelassen seit:
Versuchszeitraum:
Anzahl Versuche:

Saaten-Union
Einfachhybride
2017 (D)
2018, 2019, 2020
12 (LSV)

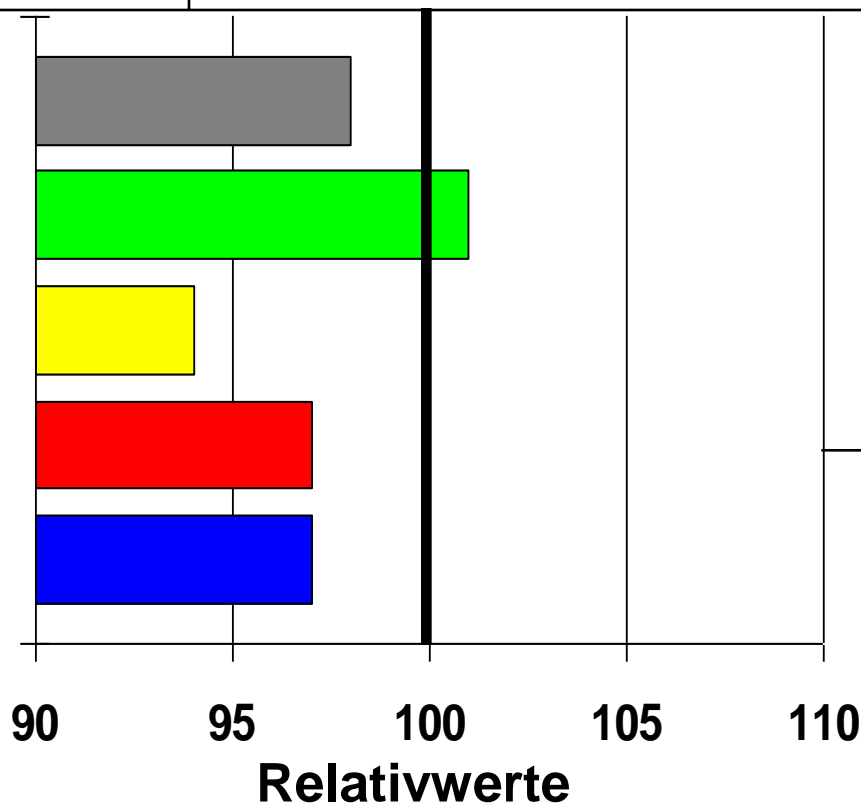
TS Ges.-Pfl. %

TM dt/ha

Stärkegehalt %

E. NEL/kg TM

Biogasausbeute



BSA-Noten:

Kälteempf.: 4

Lager: 4

Verdaulichkeit: 4

Stängelfäule: -

(Stand: 12.2020)



Micheleen

S 230 K 230

Züchter/Vertrieb:
Hybridform:
zugelassen seit:
Versuchszeitraum:
Anzahl Versuche:

Saaten-Union
Einfachhybride
2020 (D)
2020
4 (LSV)

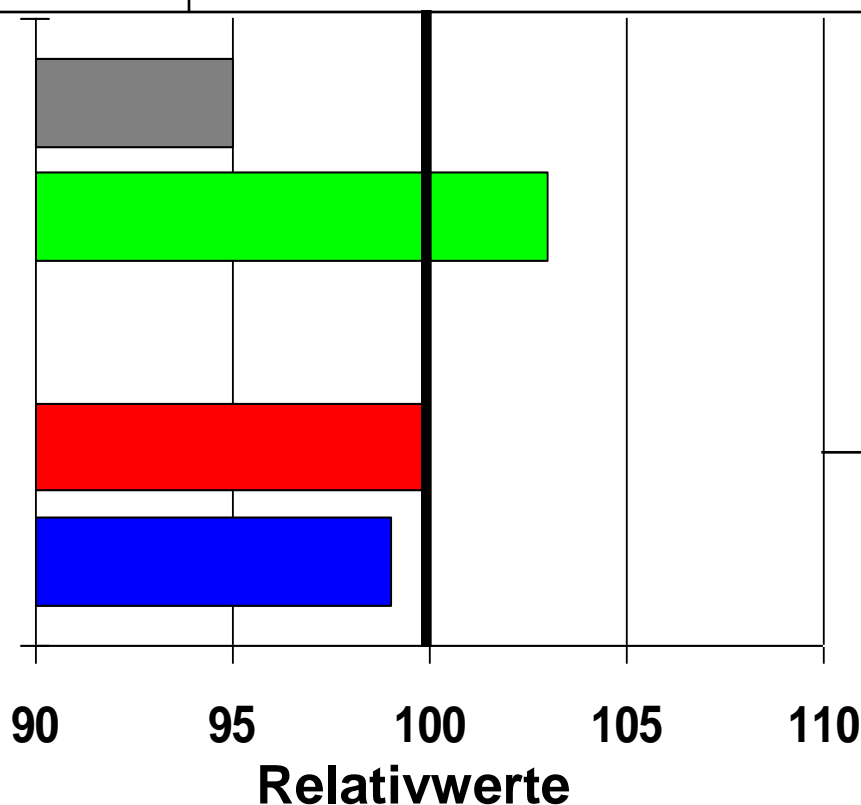
TS Ges.-Pfl. %

TM dt/ha

Stärkegehalt %

E. NEL/kg TM

Biogasausbeute



BSA-Noten:

Kälteempf.: -
Lager: 4
Verdaulichkeit: 5
Stängelfäule: 3

(Stand: 12.2020)



Marcelinio

S 230 K 240

Züchter: KWS Saat SE
Hybridform: Einfachhybride
eingetragen (Land): 2008 (D)
Versuchszeitraum: 2014 - 2016
Anzahl Versuche: 9 (LSV)

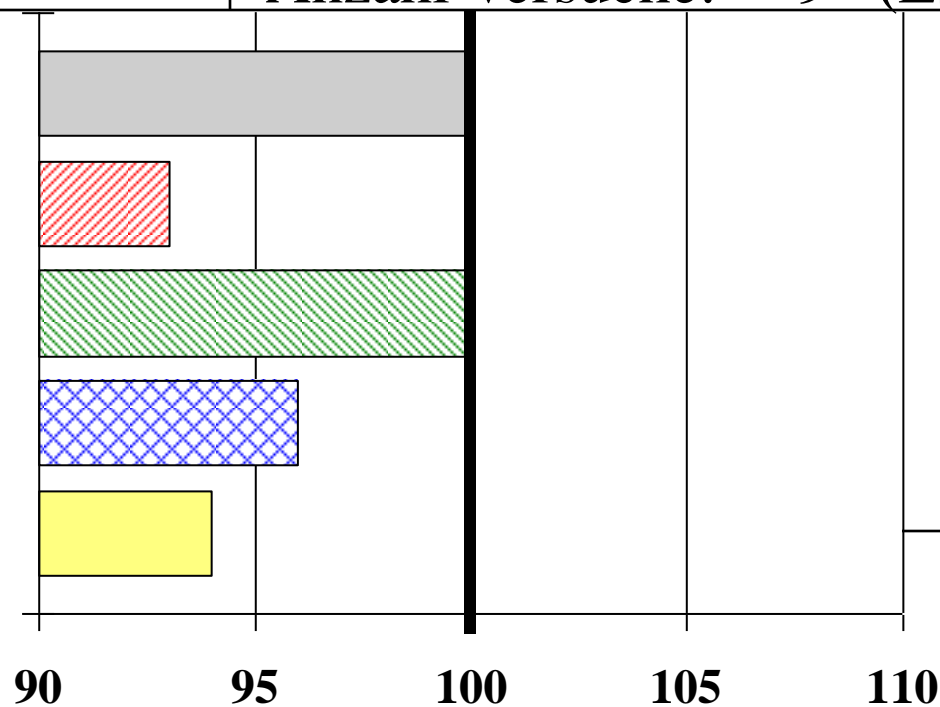
GJ NEL/ha

% Stärke

dt TM/ha

% TS Ges.

dt Stärke/ha



BSA-Noten:

- Stängel-
fäule: 0
- Lager: 0
- Elos: 5
- Kälteempf.: 4

Relativwerte

(Stand: 11.2016)



Marleen

S 250 K 240

Züchter: Advanta Vertrieb
Hybridform: Einfachhybride
eingetragen (Land): 2010 (D)
Versuchszeitraum: 2010 - 2011
Anzahl Versuche: 8 (LSV)

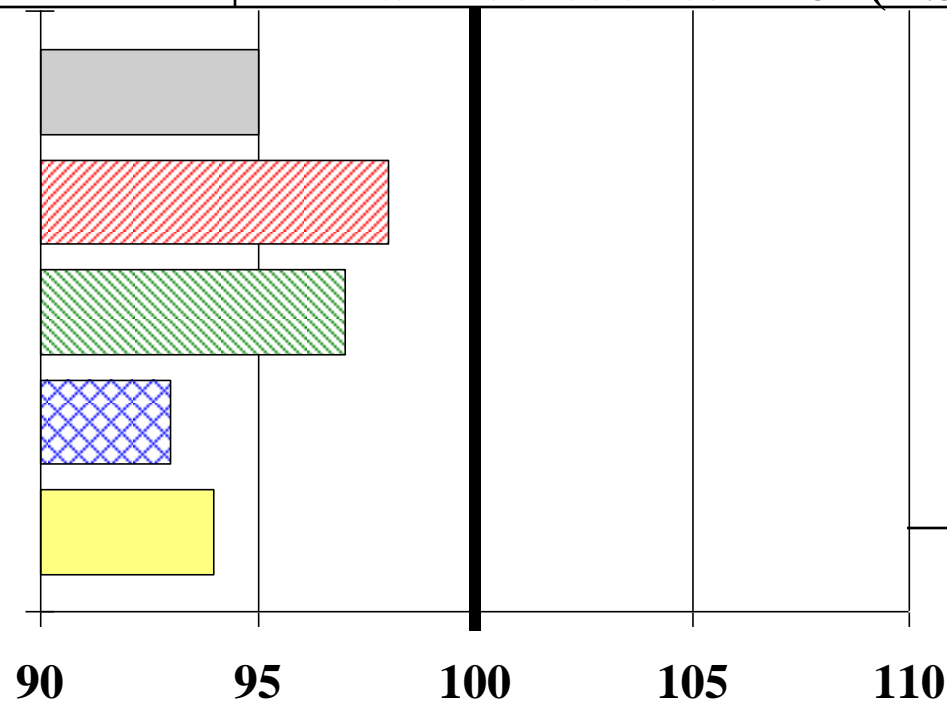
GJ NEL/ha

% Stärke

dt TM/ha

% TS Ges.

dt Stärke/ha



BSA-Noten :

- Stängel-
fäule: 3
- Lager: 3
- Elos: 5
- Kälteempf.: 4

Relativwerte

(Stand: 12.2011)



Millesim

S 240 K 250

Züchter: KWS Mais GmbH
Hybridform: Einfachhybride
eingetragen (Land): 2011 (F)
Versuchszeitraum: 2014 - 2015
Anzahl Versuche: 7 (LSV)

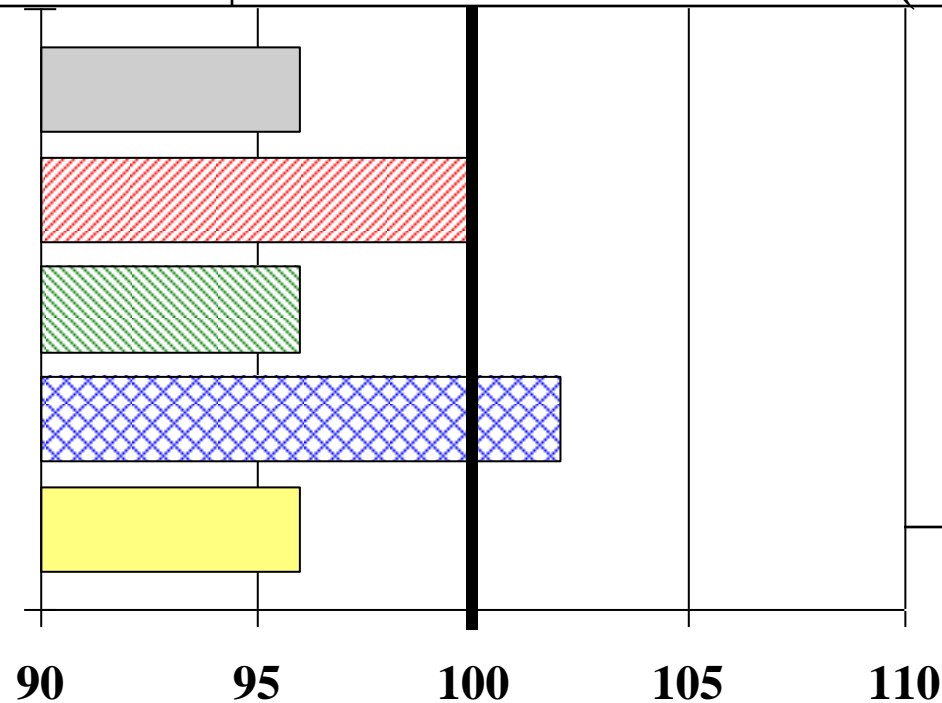
GJ NEL/ha

% Stärke

dt TM/ha

% TS Ges.

dt Stärke/ha



BSA-Noten:

- Stängel-
fäule: 2
- Lager: 3
- Elos: 5
- Kälteempf.: 4

Relativwerte

(Stand: 01.2016)



Niklas

S 230 K --

Züchter: Advanta c/o Limagrain GmbH
Hybridform: Einfachhybride
eingetragen (Land): 2012
Versuchszeitraum: 2014 - 2016
Anzahl Versuche: 11 (LSV)

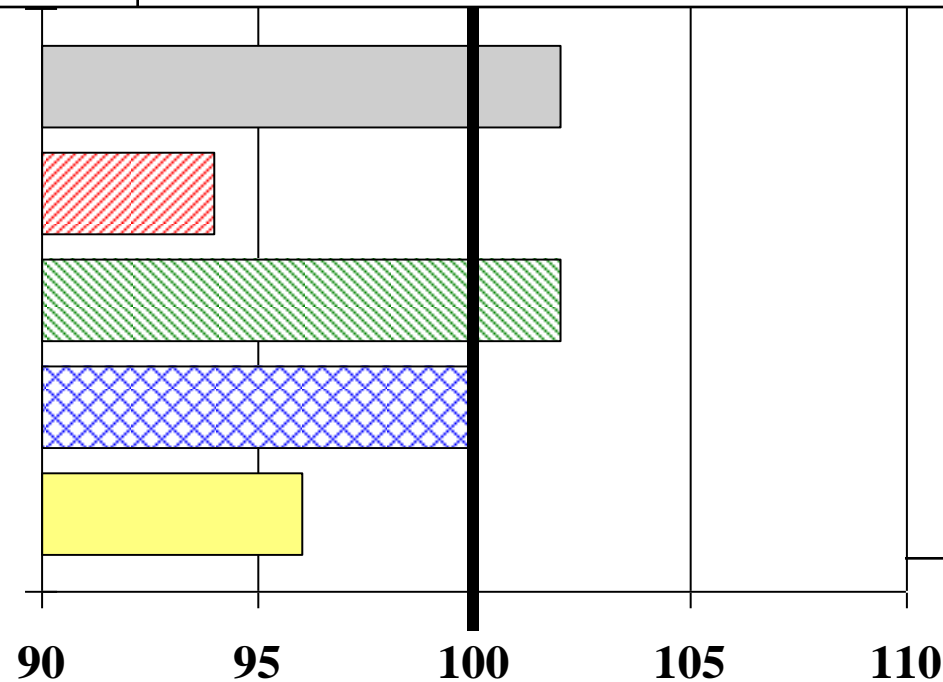
GJ NEL/ha

% Stärke

dt TM/ha

% TS Ges.

dt Stärke/ha



BSA-Noten:

- Stängel-
fäule: 0
- Lager: 3
- Elos: 5
- Kälteempf.: 4

Relativwerte

(Stand: 11.2016)



Nolween

S 240 K --

Züchter: Saaten Union GmbH
Hybridform: Dreiweghybride
eingetragen (Land): 2012 (F)
Versuchszeitraum: 2014
Anzahl Versuche: 3 (LSV)

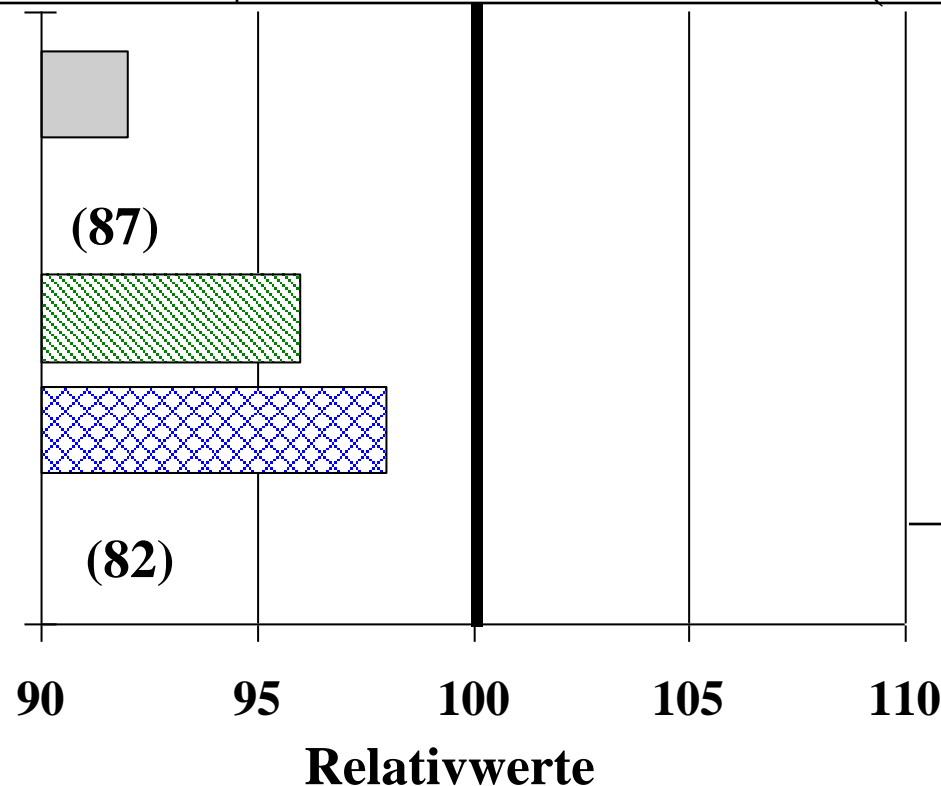
GJ NEL/ha

% Stärke

dt TM/ha

% TS Ges.

dt Stärke/ha



BSA-Noten:

- Stängel-
fäule: 0
- Lager: 3
- Elos: 5
- Kälteempf.: 4