



# LG 30258

**S 240    K 240**

Züchter/Vertrieb:  
Hybridform:  
zugelassen seit:  
Versuchszeitraum:  
Anzahl Versuche:

LG  
Einfachhybride  
2016 (D)  
2018, 2019, 2020  
12 (LSV)

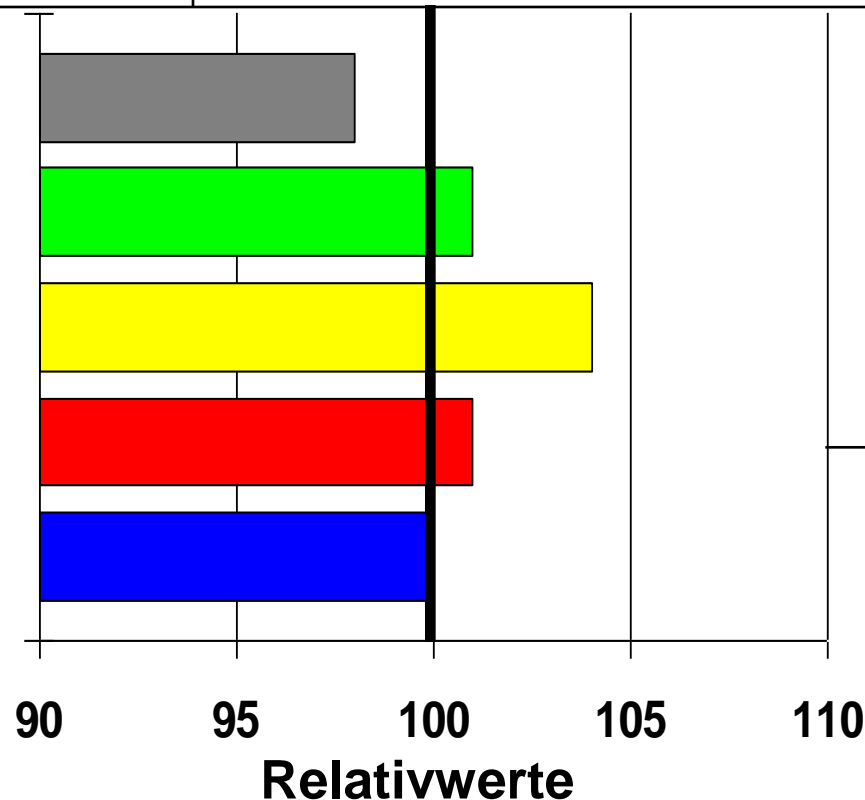
**TS Ges.-Pfl. %**

**TM dt/ha**

**Stärkegehalt %**

**E. NEL/kg TM**

**Biogasausbeute**



## BSA-Noten:

Kälteempf.: 4

Lager: 3

Verdaulichkeit: 6

Stängelfäule: 3

(Stand: 12.2020)



# LG 31256

**S 250    K 240**

Züchter/Vertrieb:  
Hybridform:  
zugelassen seit:  
Versuchszeitraum:  
Anzahl Versuche:

LG  
Einfachhybride  
2018 (D)  
2018, 2019, 2020  
12 (LSV)

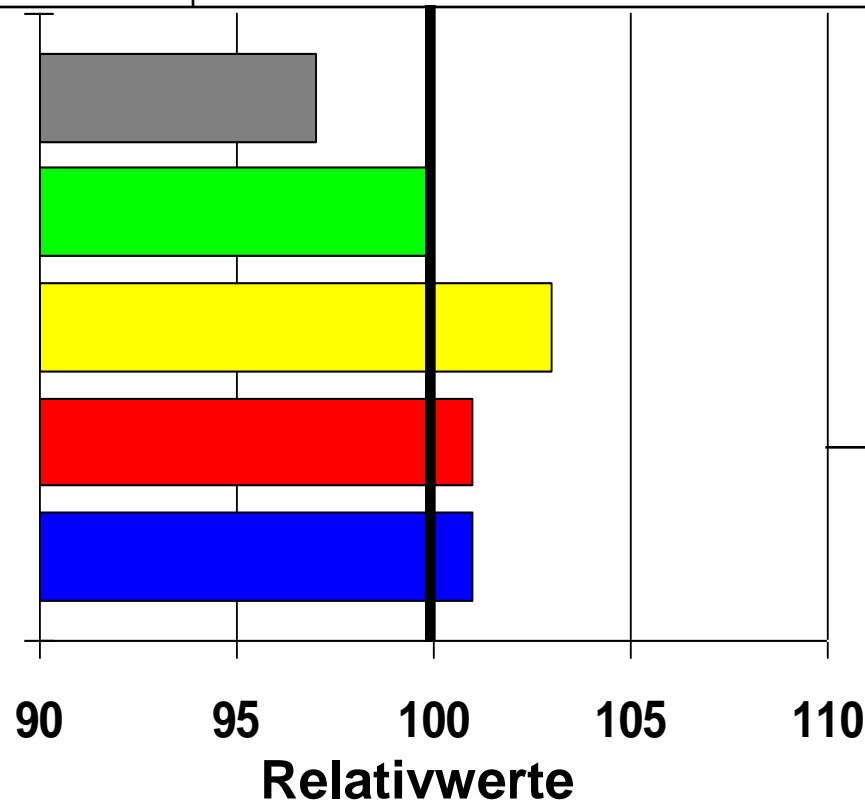
**TS Ges.-Pfl. %**

**TM dt/ha**

**Stärkegehalt %**

**E. NEL/kg TM**

**Biogasausbeute**



## **BSA-Noten:**

Kälteempf.: 4  
Lager: 3  
Verdaulichkeit: 6  
Stängelfäule: 3

(Stand: 12.2020)



# Leguan

**S 230    K 240**

Züchter/Vertrieb:  
Hybridform:  
zugelassen seit:  
Versuchszeitraum:  
Anzahl Versuche:

Saaten-Union  
Einfachhybride  
2019 (D)  
2019, 2020  
8 (LSV)

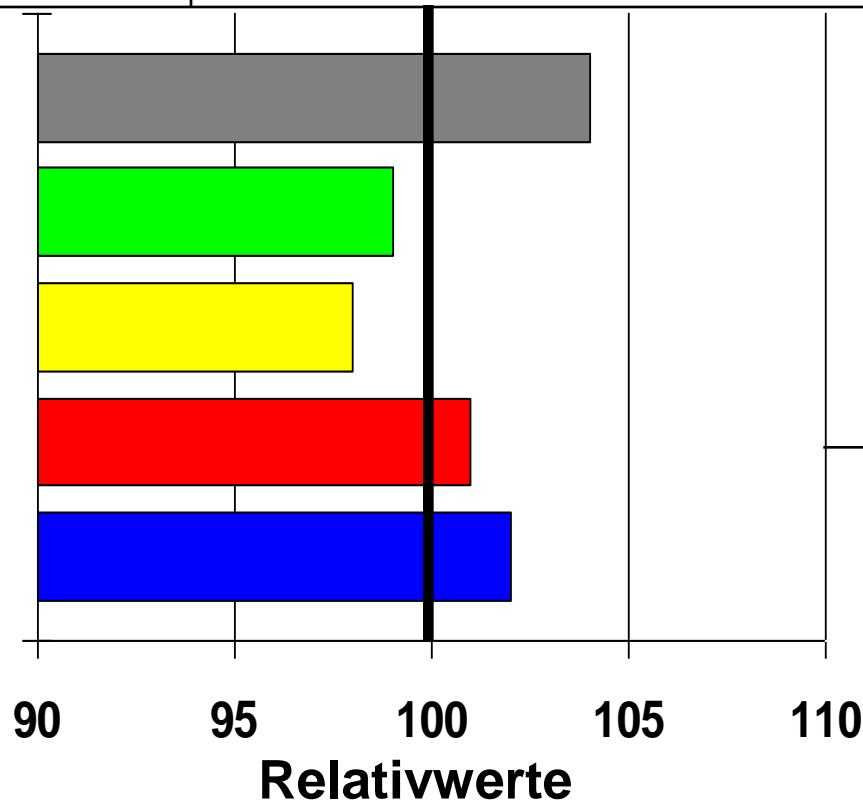
**TS Ges.-Pfl. %**

**TM dt/ha**

**Stärkegehalt %**

**E. NEL/kg TM**

**Biogasausbeute**



**BSA-Noten:**

Kälteempf.: -  
Lager: 2  
Verdaulichkeit: 5  
Stängelfäule: 2

(Stand: 12.2020)



# LG 31238

**S 230    K 220**

Züchter/Vertrieb:  
Hybridform:  
zugelassen seit:  
Versuchszeitraum:  
Anzahl Versuche:

LG  
Einfachhybride  
2019 (D)  
2019, 2020  
8 (LSV)

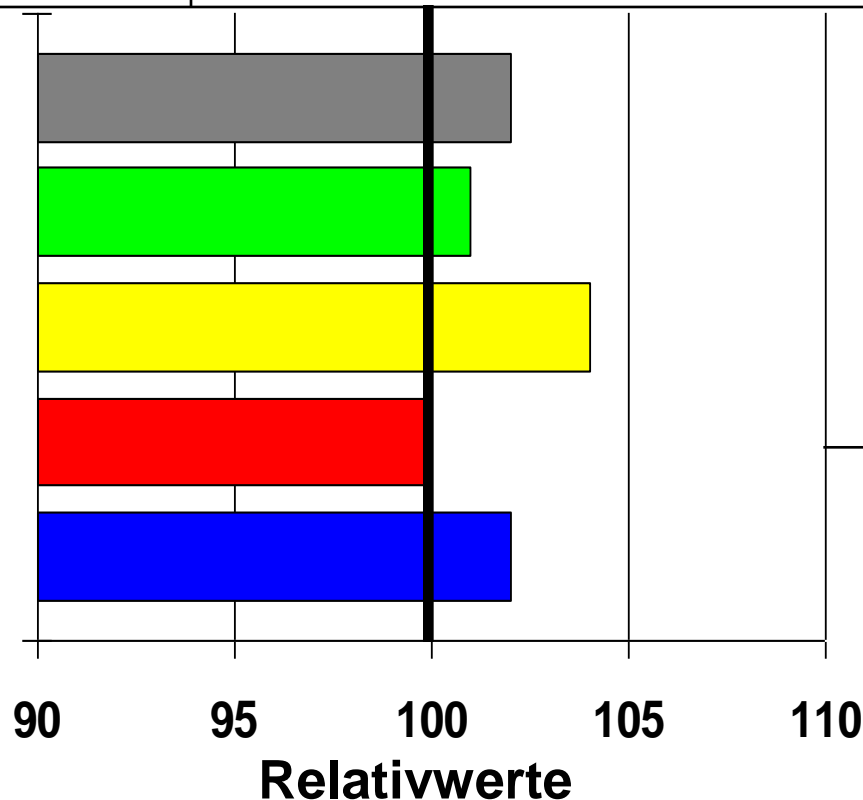
**TS Ges.-Pfl. %**

**TM dt/ha**

**Stärkegehalt %**

**E. NEL/kg TM**

**Biogasausbeute**



**BSA-Noten:**

Kälteempf.: -  
Lager: 3  
Verdaulichkeit: 5  
Stängelfäule: 3

(Stand: 12.2020)



# LG 31245

**S 240    K 250**

Züchter/Vertrieb:  
Hybridform:  
zugelassen seit:  
Versuchszeitraum:  
Anzahl Versuche:

LG  
Einfachhybride  
2019 (D)  
2019, 2020  
8 (LSV)

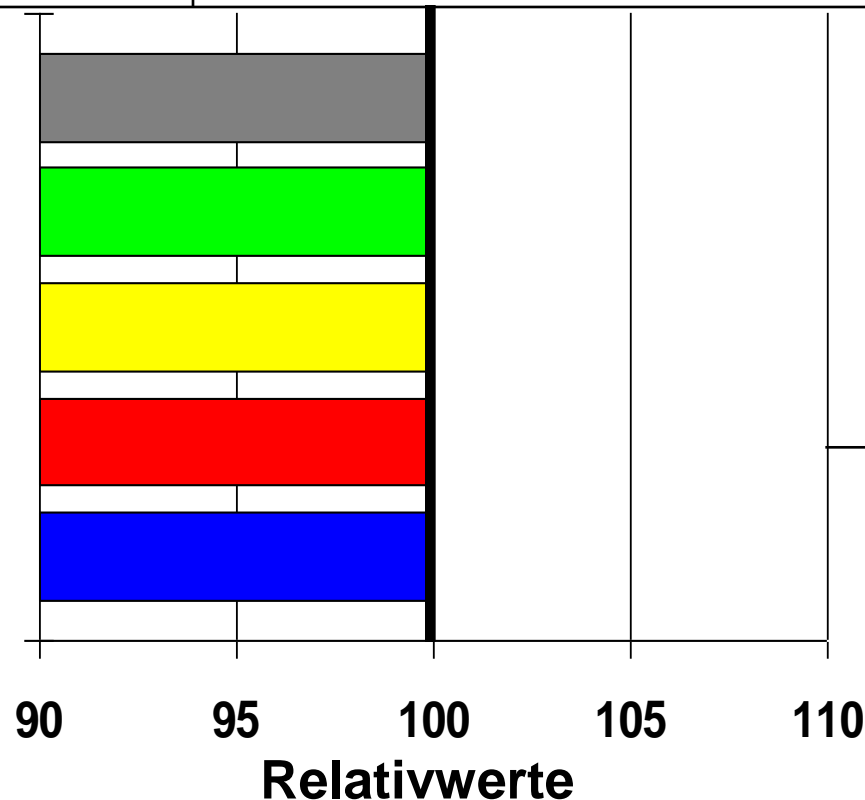
**TS Ges.-Pfl. %**

**TM dt/ha**

**Stärkegehalt %**

**E. NEL/kg TM**

**Biogasausbeute**



**BSA-Noten:**

Kälteempf.: 4

Lager: 3

Verdaulichkeit: 5

Stängelfäule: 2

(Stand: 12.2020)



# LG 31253

**S 230 K -**

Züchter/Vertrieb:  
Hybridform:  
zugelassen seit:  
Versuchszeitraum:  
Anzahl Versuche:

LG  
Einfachhybride  
2020 (D)  
2020  
4 (LSV)

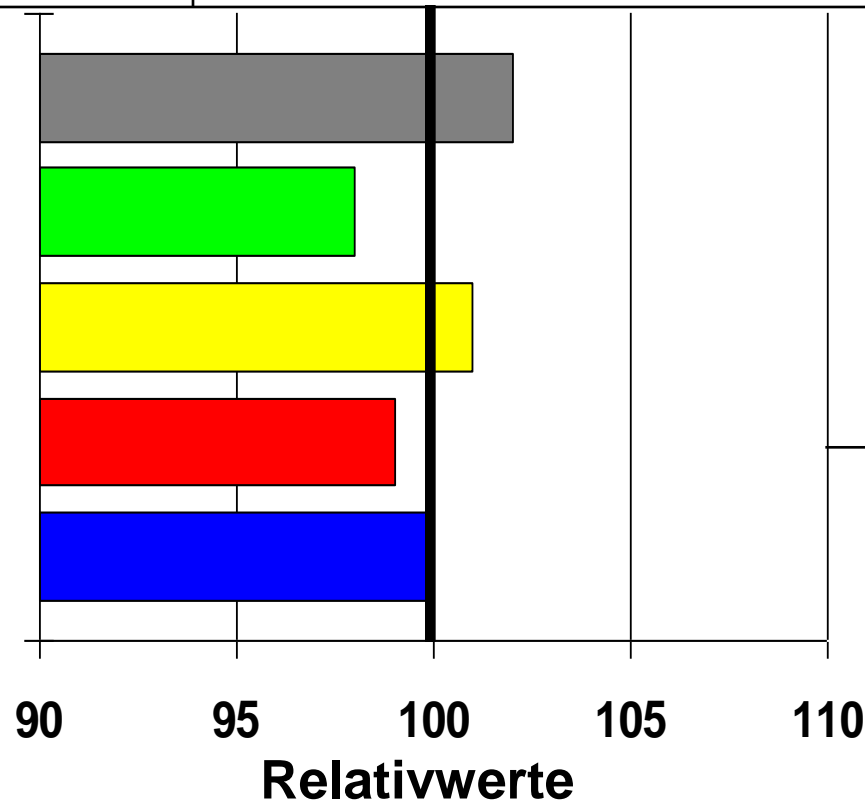
**TS Ges.-Pfl. %**

**TM dt/ha**

**Stärkegehalt %**

**E. NEL/kg TM**

**Biogasausbeute**



**BSA-Noten:**

Kälteempf.: -  
Lager: 4  
Verdaulichkeit: 5  
Stängelfäule: -

(Stand: 12.2020)



# LG 30.224

**S 230      K --**

Züchter: LG c/o Limagrain GmbH  
Hybridform: Einfachhybride  
eingetragen (Land): 2012 (D)  
Versuchszeitraum: 2014 - 2016  
Anzahl Versuche: 11 (LSV)

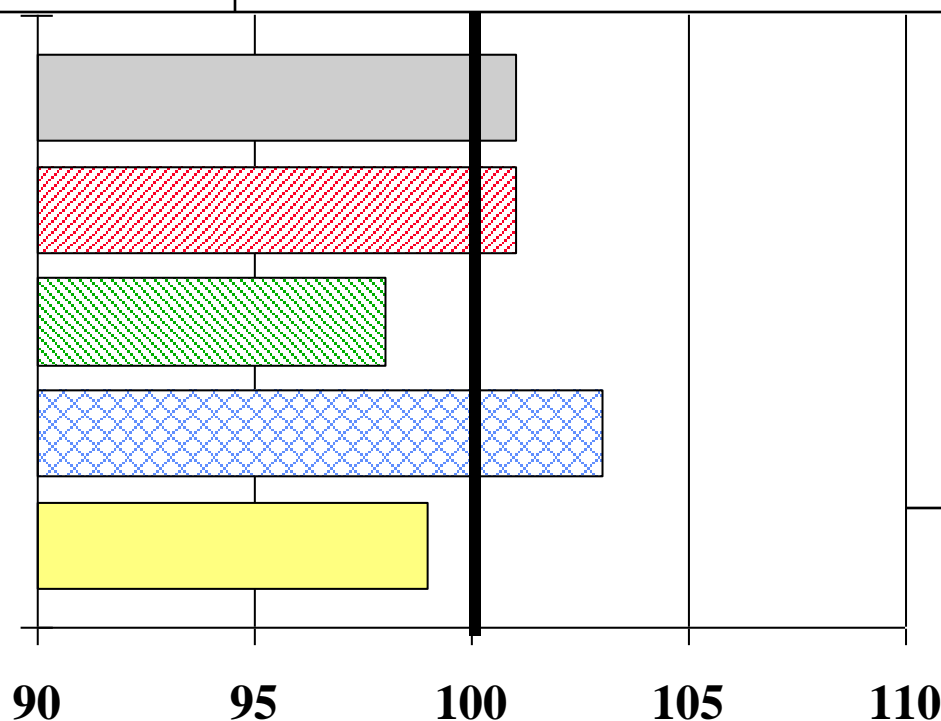
**GJ NEL/ha**

**% Stärke**

**dt TM/ha**

**% TS Ges.**

**dt Stärke/ha**



**BSA-Noten :**

- Stängel-  
fäule: 0
- Lager: 3
- Elos: 6
- Kälteempf.: 4

**Relativwerte**

(Stand: 11.2016)



# LG 30.240

**S 230      K --**

Züchter: LG c/o Limagrain GmbH  
Hybridform: Einfachhybride  
eingetragen (Land): 2012 (D)  
Versuchszeitraum: 2012 - 2014  
Anzahl Versuche: 8 (LSV)

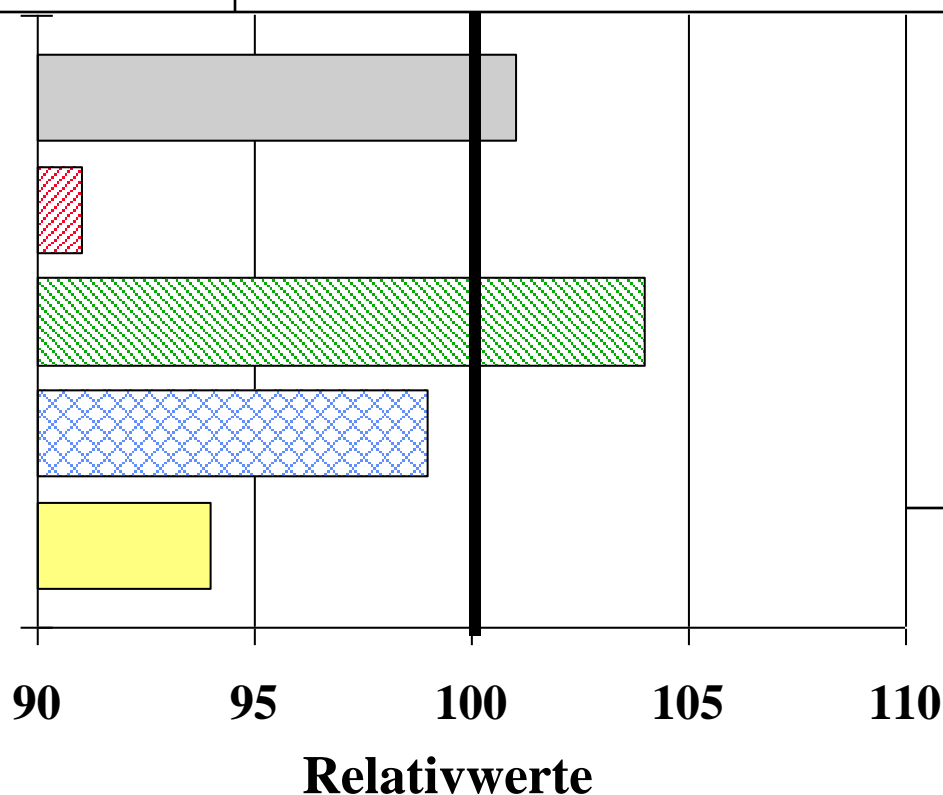
**GJ NEL/ha**

**% Stärke**

**dt TM/ha**

**% TS Ges.**

**dt Stärke/ha**



**BSA-Noten :**

- Stängel-  
fäule: 0  
- Lager: 4  
- Elos: 5  
- Kälteempf.: 4

(Stand: 11.2014)





# LG 30.244

**S 230    K 230**

Züchter: LG c/o Limagrain GmbH  
Hybridform: Einfachhybride  
eingetragen (Land): 2017 (D)  
Versuchszeitraum: 2018  
Anzahl Versuche: 4 (LSV)

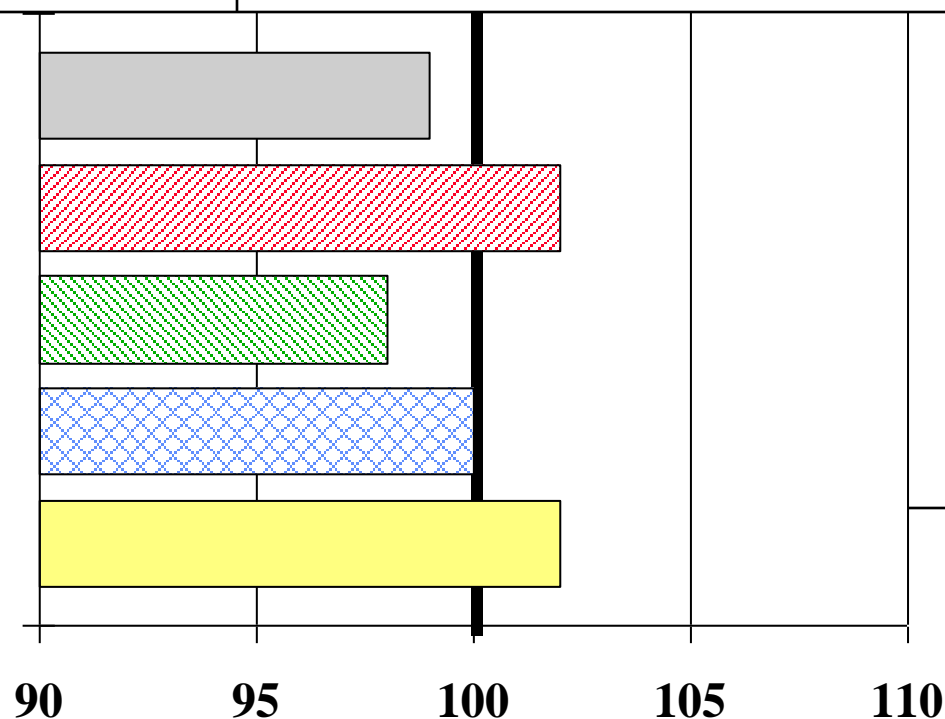
**GJ NEL/ha**

**% Stärke**

**dt TM/ha**

**% TS Ges.**

**dt Stärke/ha**



**BSA-Noten :**

- Stängel-  
fäule: 3
- Lager: 3
- Elos: 5
- Kälteempf.: 0

**Relativwerte**

(Stand: 11.2018)



# LG 30.249

**S 240    K 250**

Züchter:                    LG c/o Limagrain GmbH  
Hybridform:                Einfachhybride  
eingetragen (Land):    2013 (D)  
Versuchszeitraum:    2013 - 2014  
Anzahl Versuche:    5 (LSV)

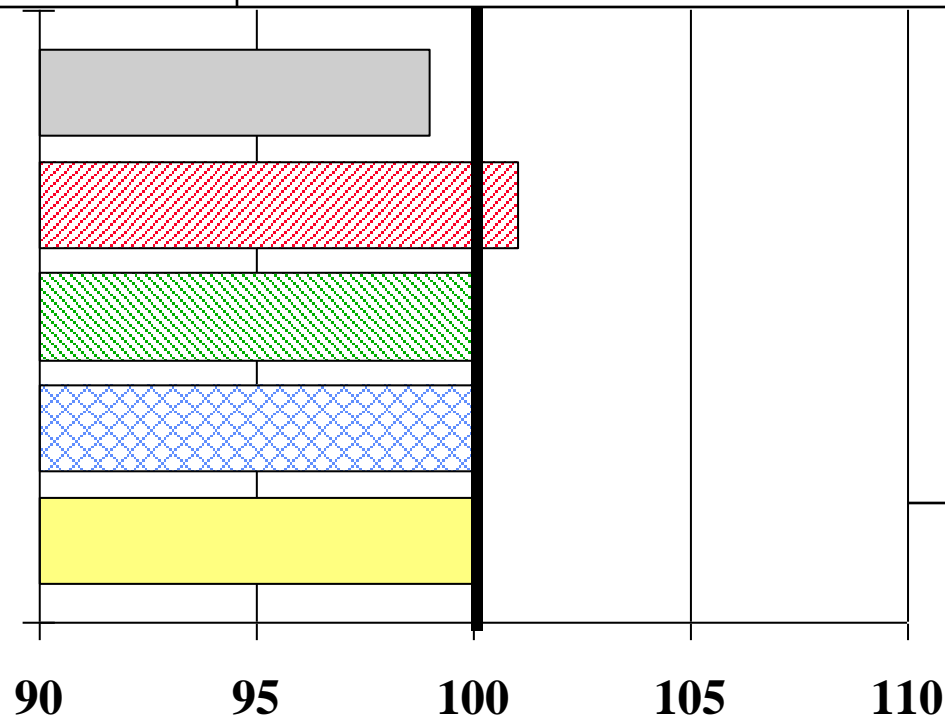
**GJ NEL/ha**

**% Stärke**

**dt TM/ha**

**% TS Ges.**

**dt Stärke/ha**



**BSA-Noten :**

- Stängel-  
fäule:                    3
- Lager:                    3
- Elos:                    5
- Kälteempf.:            4

**Relativwerte**

(Stand: 11.2014)



# LG 30.251

**S 250    K --**

Züchter: LG c/o Limagrain GmbH  
Hybridform: Einfachhybride  
eingetragen (Land): 2013 (D)  
Versuchszeitraum: 2014 - 2016  
Anzahl Versuche: 11 (LSV)

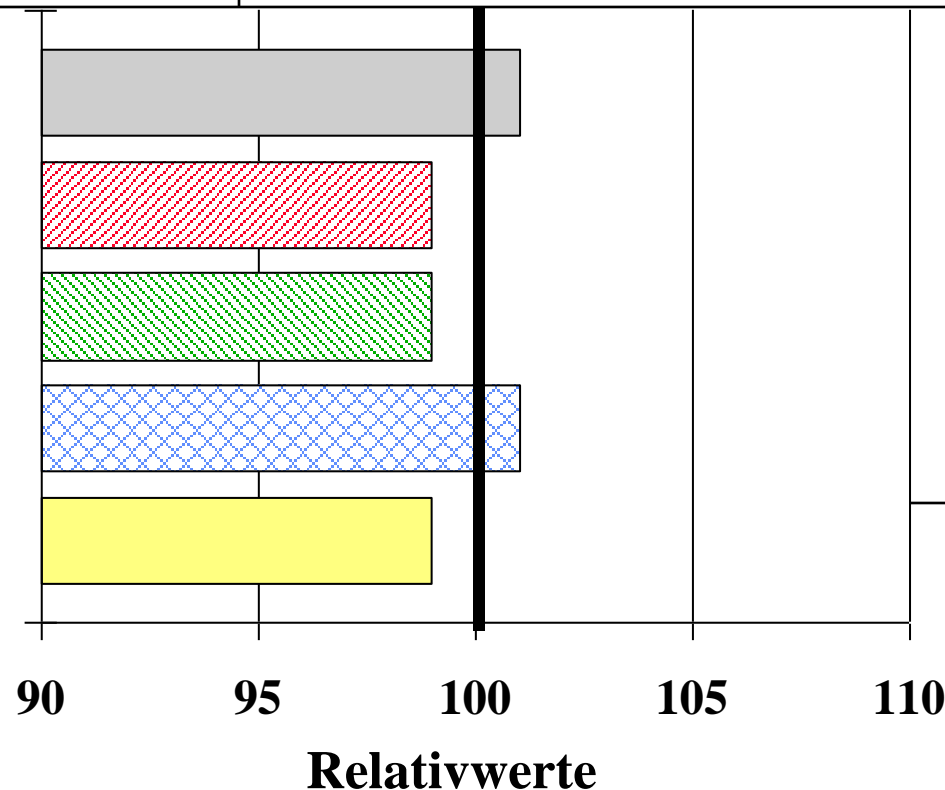
**GJ NEL/ha**

**% Stärke**

**dt TM/ha**

**% TS Ges.**

**dt Stärke/ha**



**BSA-Noten :**

- Stängel-  
fäule: 0  
- Lager: 2  
- Elos: 7  
- Kälteempf.: 3

(Stand: 11.2016)



# LG 30.252

**S 250    K 260**

Züchter: LG c/o Limagrain GmbH  
Hybridform: Einfachhybride  
eingetragen (Land): 2014 (D)  
Versuchszeitraum: 2015, 2016 u. 2018  
Anzahl Versuche: 12 (LSV)

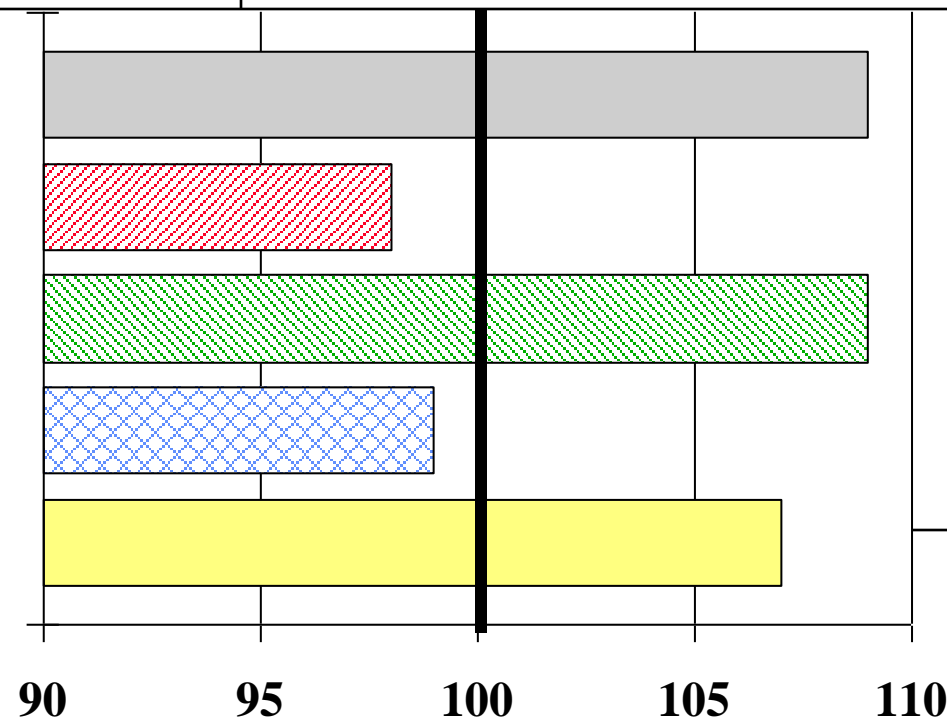
**GJ NEL/ha**

**% Stärke**

**dt TM/ha**

**% TS Ges.**

**dt Stärke/ha**



**BSA-Noten :**

- Stängel-  
fäule: 4
- Lager: 3
- Elos: 5
- Kälteempf.: 4

**Relativwerte**

(Stand: 11.2018)



# LG 30.254

**S 250    K 260**

Züchter: LG c/o Limagrain GmbH  
Hybridform: Einfachhybride  
eingetragen (Land): 2015 (D)  
Versuchszeitraum: 2015  
Anzahl Versuche: 4 (LSV)

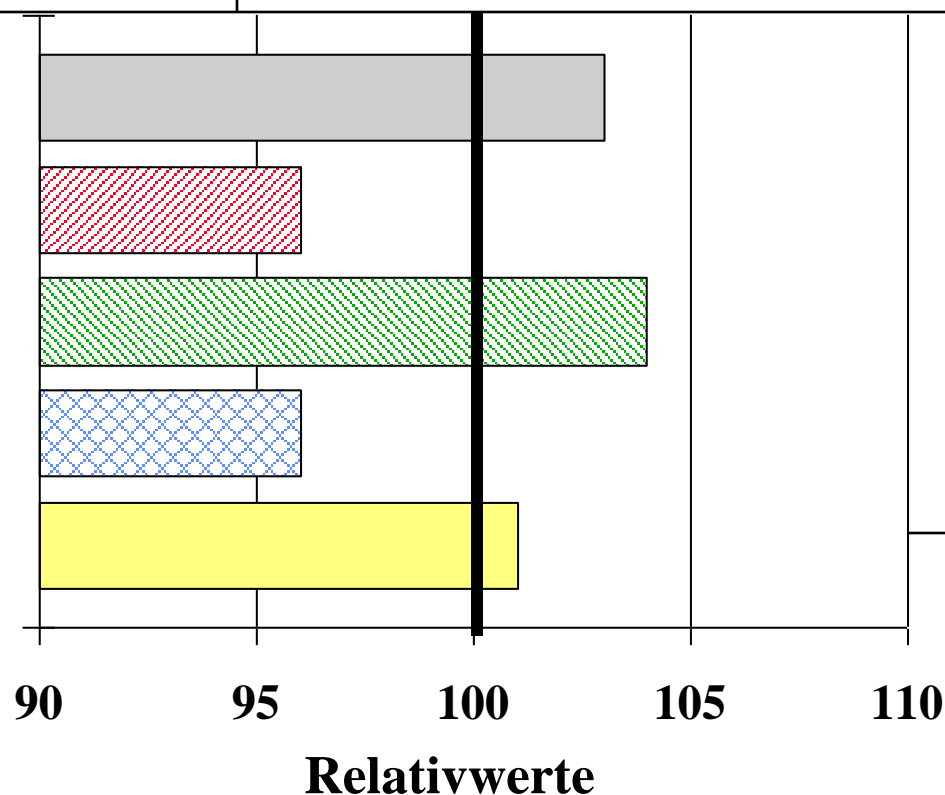
**GJ NEL/ha**

**% Stärke**

**dt TM/ha**

**% TS Ges.**

**dt Stärke/ha**



**BSA-Noten :**

- Stängel-  
fäule: 3
- Lager: 3
- Elos: 5
- Kälteempf.: 4



# Lindolfo KWS

**S 240 K --**

Züchter:  
Hybridform:  
eingetragen (Land):  
Versuchszeitraum:  
Anzahl Versuche:

KWS Saat SE  
Einfachhybride  
2016 (D)  
2016 u. 2018  
8 (LSV)

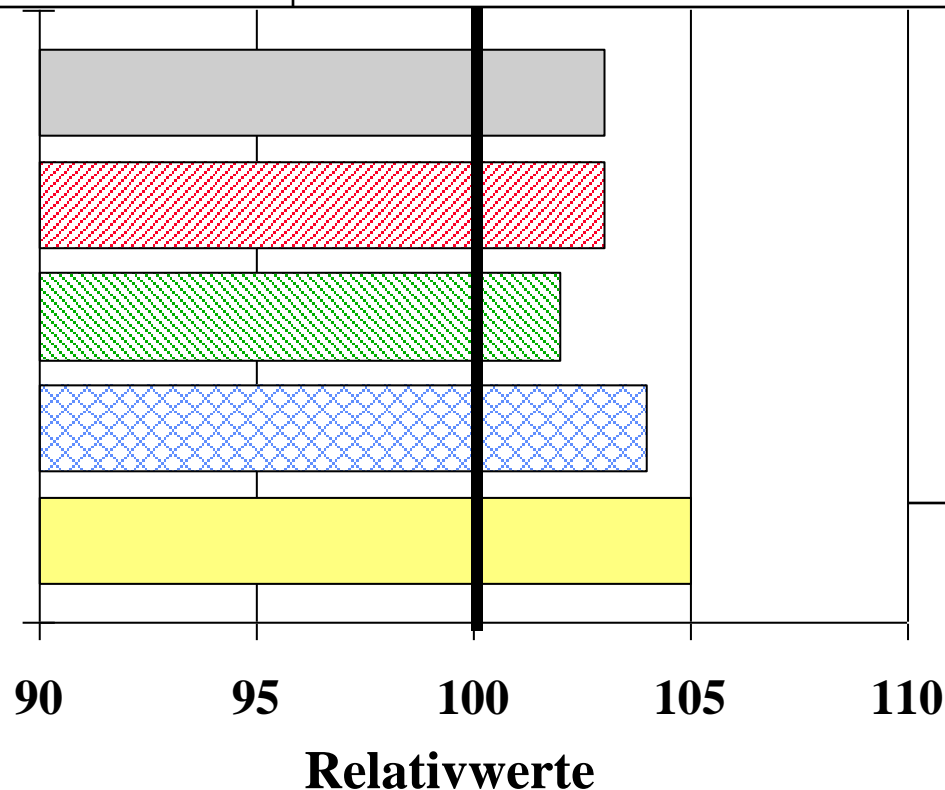
**GJ NEL/ha**

**% Stärke**

**dt TM/ha**

**% TS Ges.**

**dt Stärke/ha**



**BSA-Noten :**

- Stängel-  
fäule: 0
- Lager: 3
- Elos: 5
- Kälteempf.: 4

(Stand: 11.2018)



# Liprimus

**S 240    K 210**

Züchter: Deutsche Saatveredlung AG  
Hybridform: Einfachhybride  
eingetragen (Land): 2015 (D)  
Versuchszeitraum: 2015 - 2016  
Anzahl Versuche: 8 (LSV)

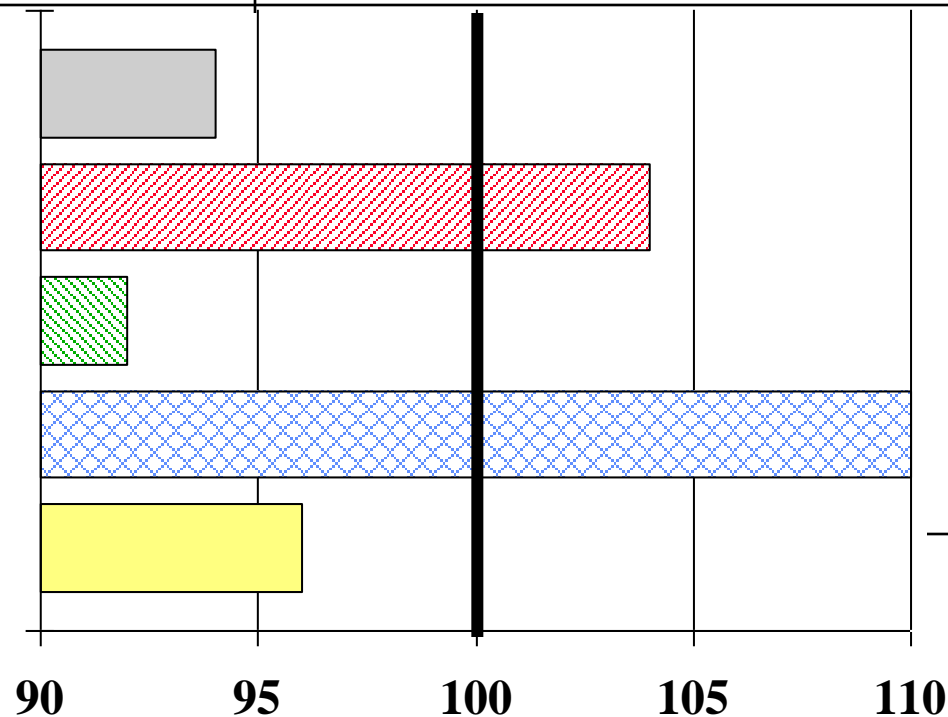
**GJ NEL/ha**

**% Stärke**

**dt TM/ha**

**% TS Ges.**

**dt Stärke/ha**



**BSA-Noten :**

- Stängel-  
fäule: 3
- Lager: 4
- Elos: 5
- Kälteempf.: 4

**Relativwerte**

(Stand: 11.2016)