



Haruka

S 250 K 250

Züchter/Vertrieb:
Hybridform:
zugelassen seit:
Versuchszeitraum:
Anzahl Versuche:

RAGT
Einfachhybride
2019 (D)
2019, 2020
8 (LSV)

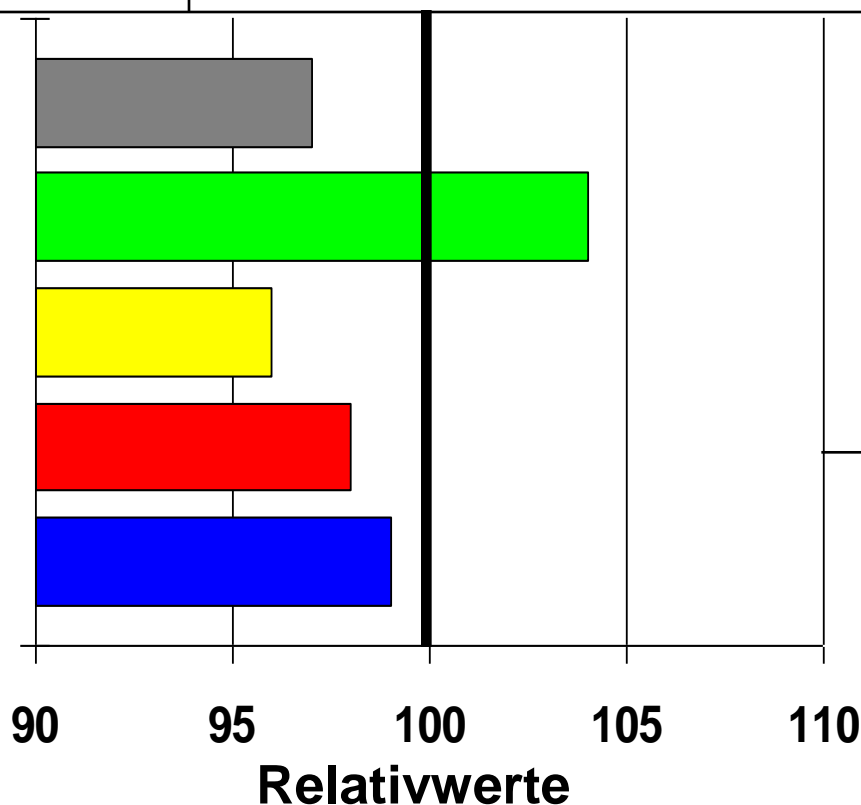
TS Ges.-Pfl. %

TM dt/ha

Stärkegehalt %

E. NEL/kg TM

Biogasausbeute



BSA-Noten:

Kälteempf.: -
Lager: 3
Verdaulichkeit: 4
Stängelfäule: -

(Stand: 12.2020)



KWS Fabiano

S 230 K 230

Züchter/Vertrieb:
Hybridform:
zugelassen seit:
Versuchszeitraum:
Anzahl Versuche:

KWS
Dreiweghybride
2018 (D)
2018, 2019, 2020
12 (LSV)

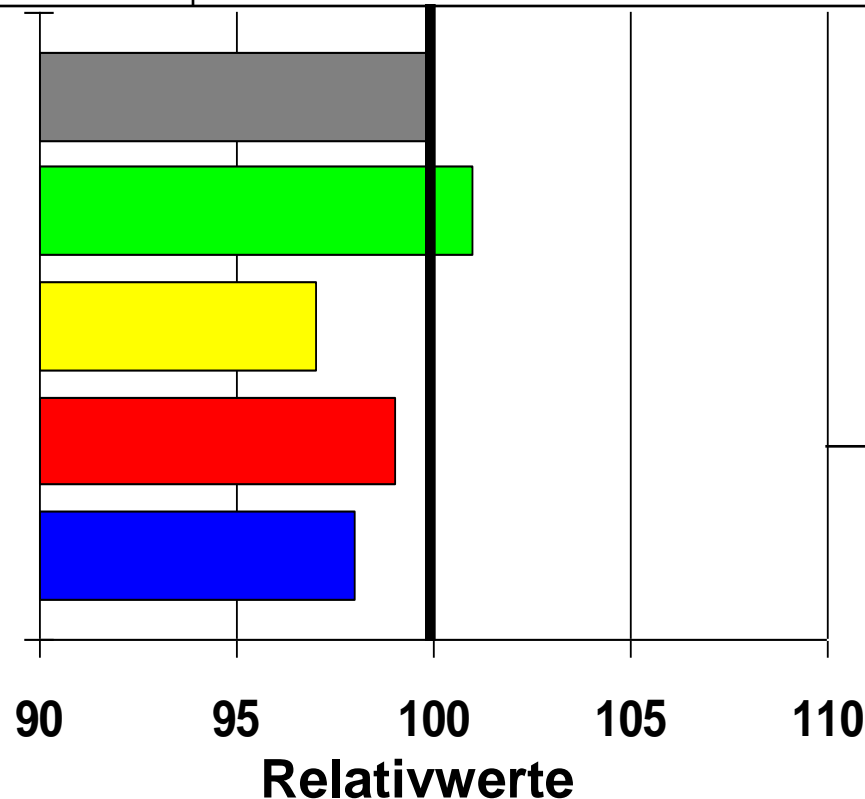
TS Ges.-Pfl. %

TM dt/ha

Stärkegehalt %

E. NEL/kg TM

Biogasausbeute



BSA-Noten:

Kälteempf.: -
Lager: 4
Verdaulichkeit: 5
Stängelfäule: 3

(Stand: 12.2020)



KWS Gunnario

S 250 K 260

Züchter/Vertrieb:
Hybridform:
zugelassen seit:
Versuchszeitraum:
Anzahl Versuche:

KWS
Dreiweghybride
2019 (D)
2019, 2020
8 (LSV)

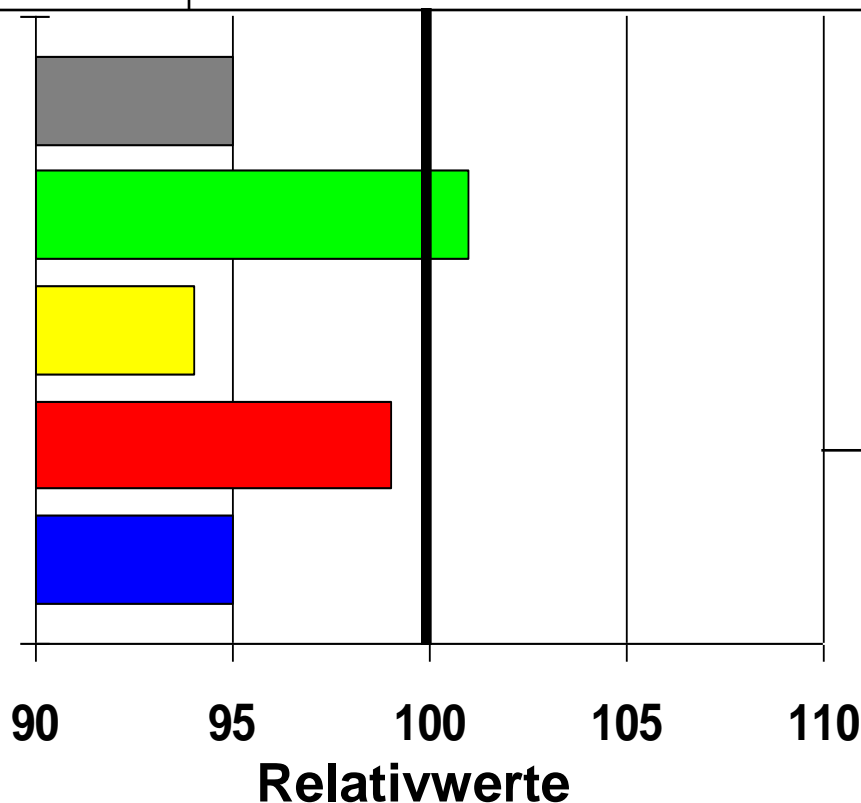
TS Ges.-Pfl. %

TM dt/ha

Stärkegehalt %

E. NEL/kg TM

Biogasausbeute



BSA-Noten:

Kälteempf.: -
Lager: 3
Verdaulichkeit: 4
Stängelfäule: 2

(Stand: 12.2020)



KWS Robertino

S 230 K 240

Züchter/Vertrieb:
Hybridform:
zugelassen seit:
Versuchszeitraum:
Anzahl Versuche:

KWS
Einfachhybride
2019 (D)
2019, 2020
8 (LSV)

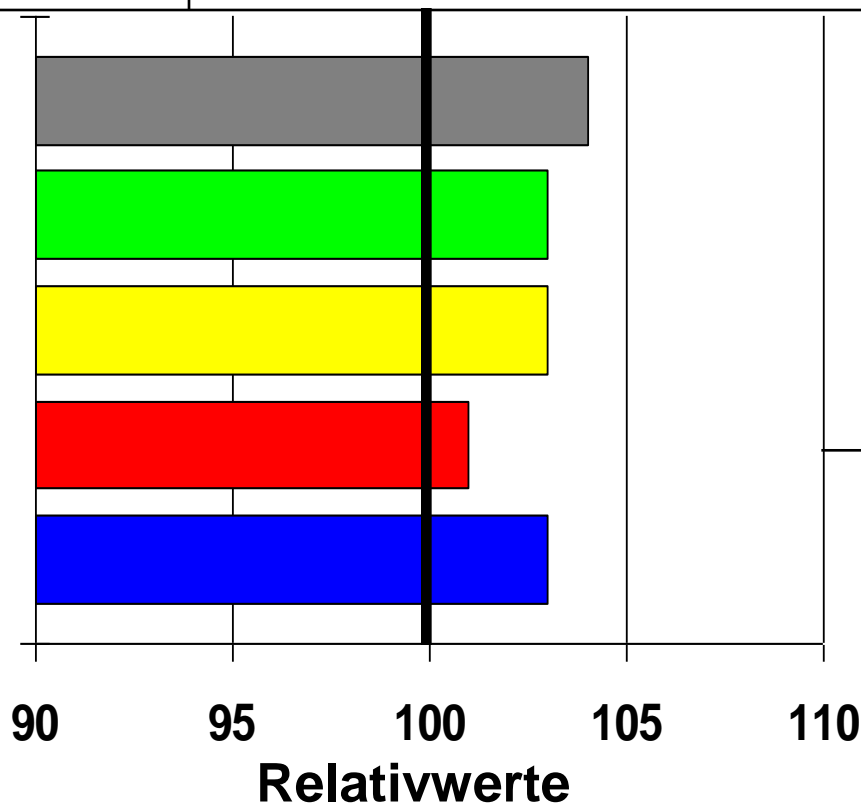
TS Ges.-Pfl. %

TM dt/ha

Stärkegehalt %

E. NEL/kg TM

Biogasausbeute



BSA-Noten:

Kälteempf.: -
Lager: 3
Verdaulichkeit: 5
Stängelfäule: 3

(Stand: 12.2020)



KWS Jaro

S 230 K 240

Züchter/Vertrieb:
Hybridform:
zugelassen seit:
Versuchszeitraum:
Anzahl Versuche:

KWS
Einfachhybride
2020 (D)
2020
4 (LSV)

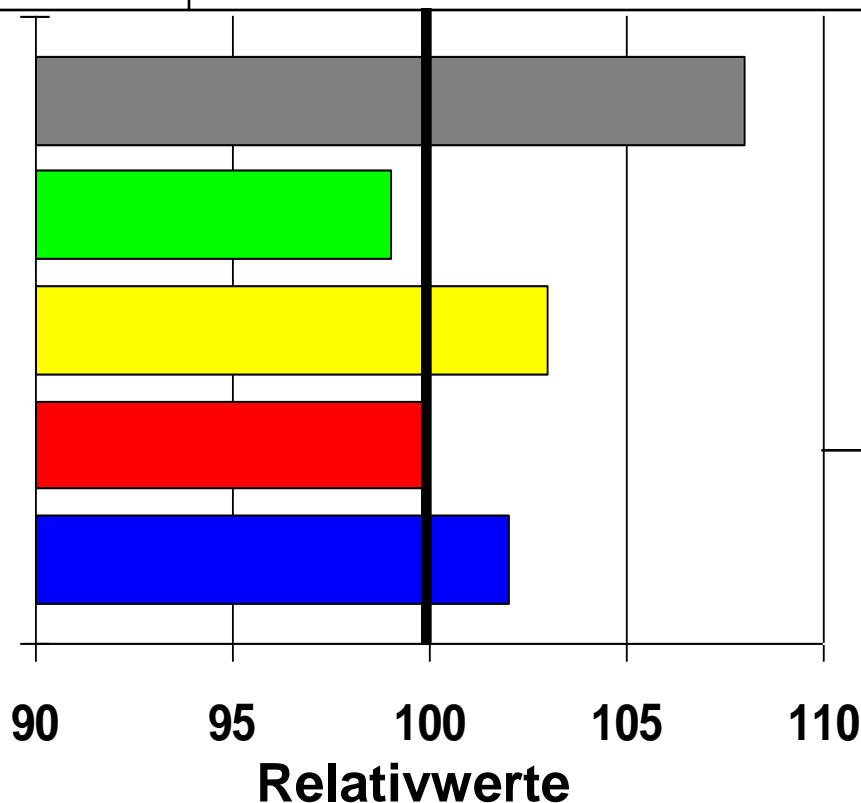
TS Ges.-Pfl. %

TM dt/ha

Stärkegehalt %

E. NEL/kg TM

Biogasausbeute



BSA-Noten:

Kälteempf.: -
Lager: 3
Verdaulichkeit: 6
Stängelfäule: 4

(Stand: 12.2020)



KWS Otto

S 240 K -

Züchter/Vertrieb:
Hybridform:
zugelassen seit:
Versuchszeitraum:
Anzahl Versuche:

KWS
Einfachhybride
2020 (D)
2020
4 (LSV)

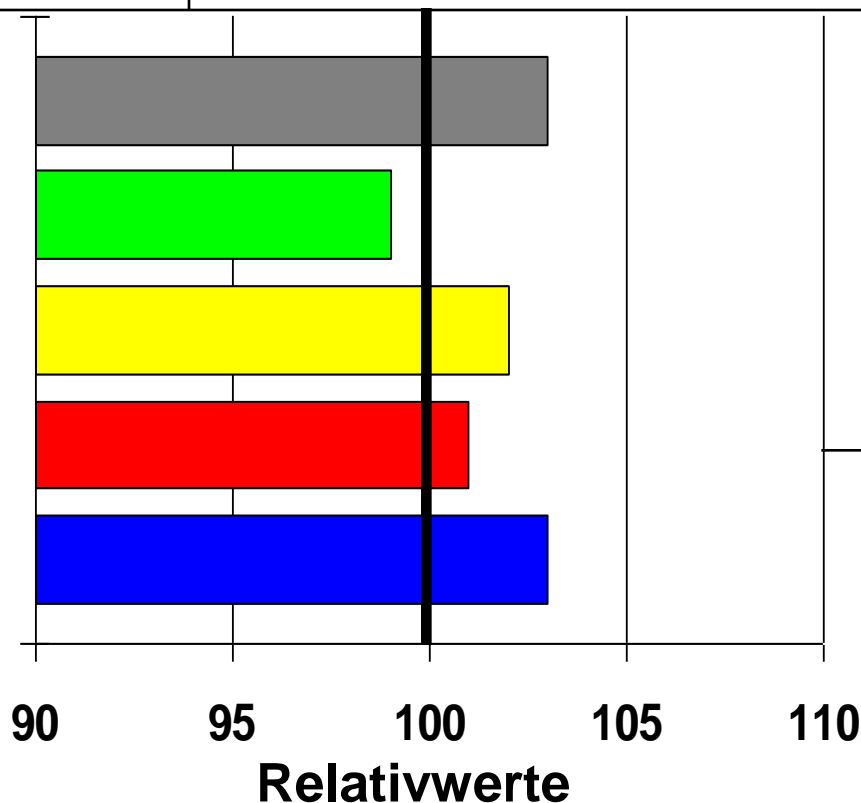
TS Ges.-Pfl. %

TM dt/ha

Stärkegehalt %

E. NEL/kg TM

Biogasausbeute



BSA-Noten:

Kälteempf.: -
Lager: 3
Verdaulichkeit: 6
Stängelfäule: -

(Stand: 12.2020)



Jessy

S 230 K --

Züchter: Advanta c/o Limagrain GmbH
Hybridform: Einfachhybride
eingetragen (Land): 2010 (D)
Versuchszeitraum: 2010-2012
Anzahl Versuche: 11 (LSV)

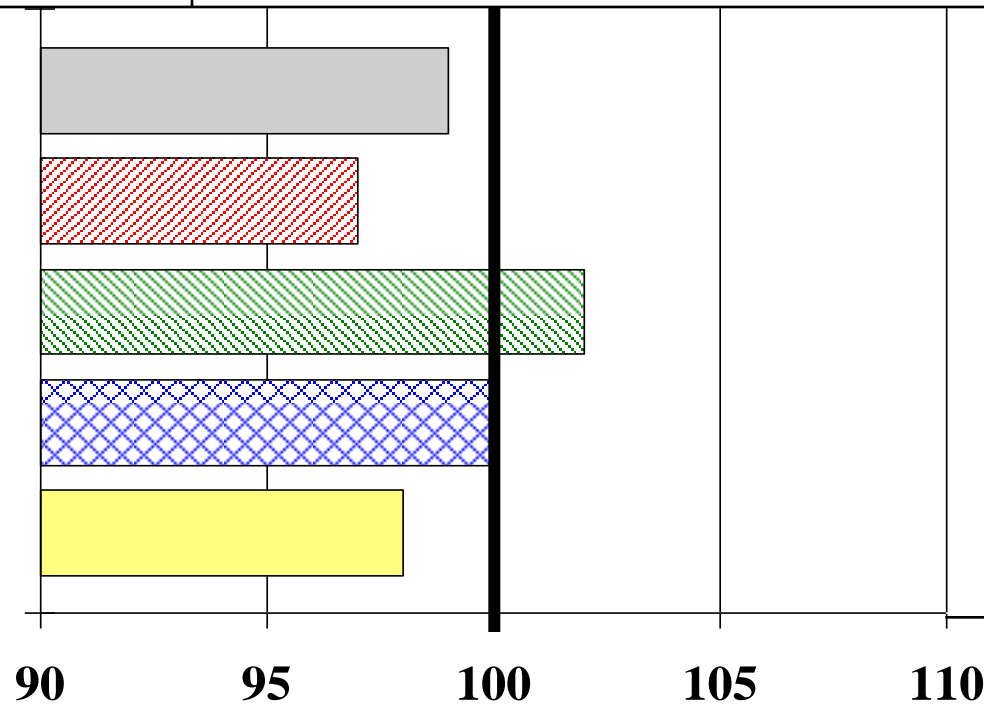
GJ NEL/ha

% Stärke

dt TM/ha

% TS Ges.

dt Stärke/ha



BSA-Noten :

- Stängel-
fäule: 0
- Lager: 3
- Elos: 5
- Kälteempf.: 4

Relativwerte

(Stand: 01.2013)



KWS Bernadino

S 240 K --

Züchter: KWS Saat SE
Hybridform: Einfachhybride
eingetragen (Land): 2018 (D)
Versuchszeitraum: 2018
Anzahl Versuche: 4 (LSV)

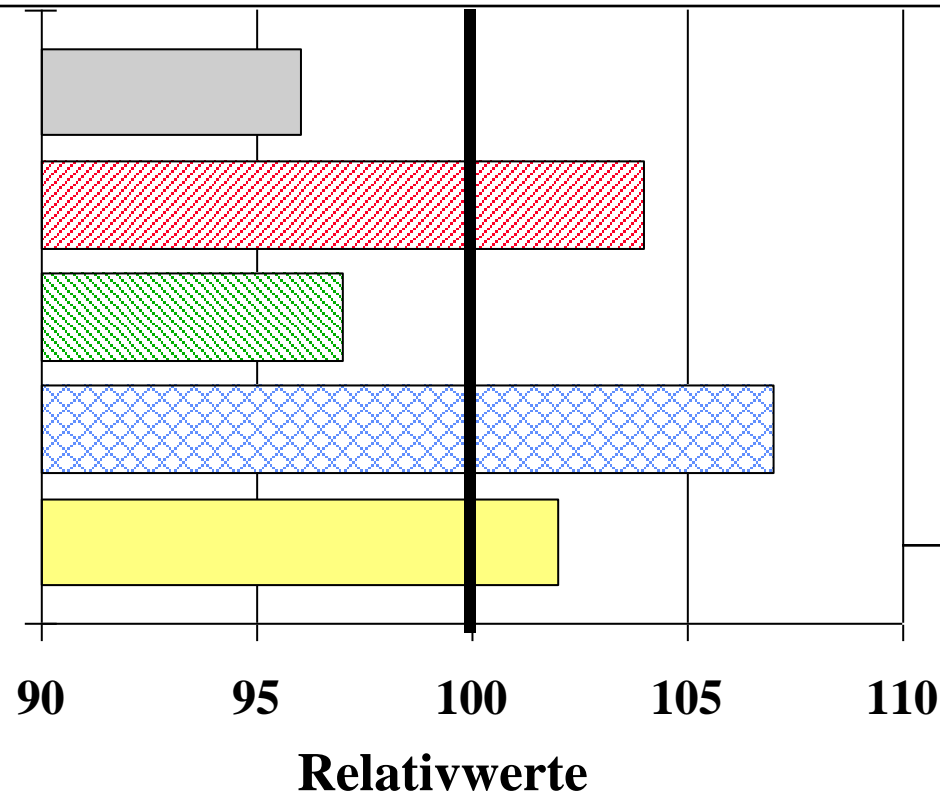
GJ NEL/ha

% Stärke

dt TM/ha

% TS Ges.

dt Stärke/ha



BSA-Noten:

- Stängel-
fäule: 0
- Lager: 0
- Elos: 5
- Kälteempf.: 0

(Stand: 11.2018)



KWS Kalideas

S 250 K --

Züchter: KWS Saat SE
Hybridform: Einfachhybride
eingetragen (Land): 2016 (D)
Versuchszeitraum: 2016
Anzahl Versuche: 4 (LSV)

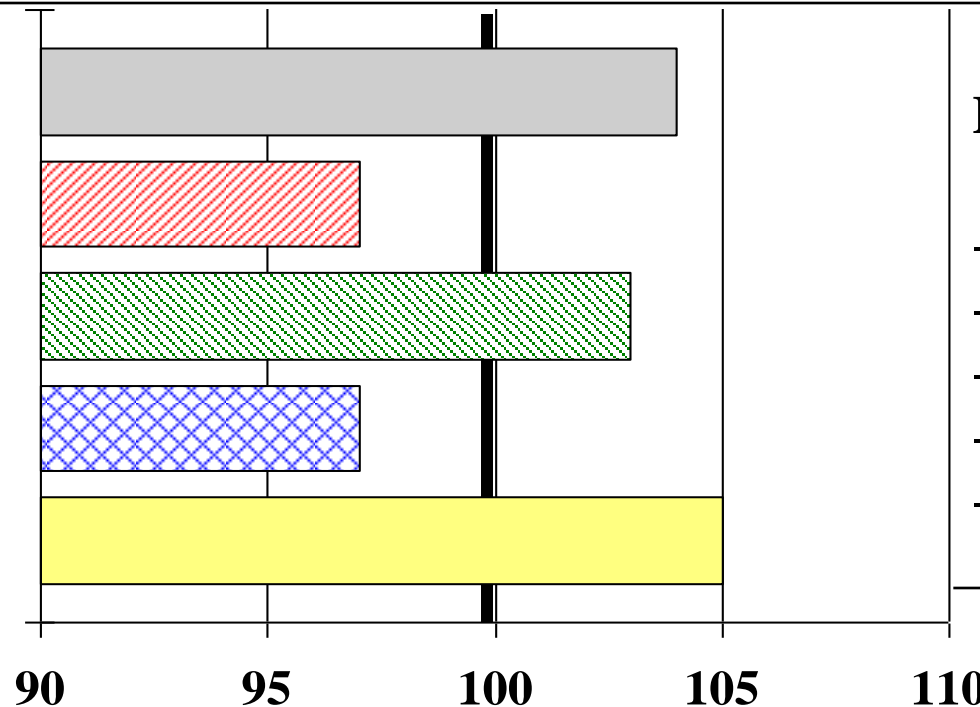
GJ NEL/ha

% Stärke

dt TM/ha

% TS Ges.

dt Stärke/ha



BSA-Noten:

- Stängel- fäule: 0
- Lager: 3
- Elos: 6
- Kälteempf.: 4

Relativwerte

(Stand: 11.2016)



KWS Paratico

S 250 ca. K 240

Züchter:

KWS Saar SE

Hybridform:

Dreiweghybride

eingetragen (Land): 2018 (D)

Versuchszeitraum: 2018

Anzahl Versuche: 4 (LSV)

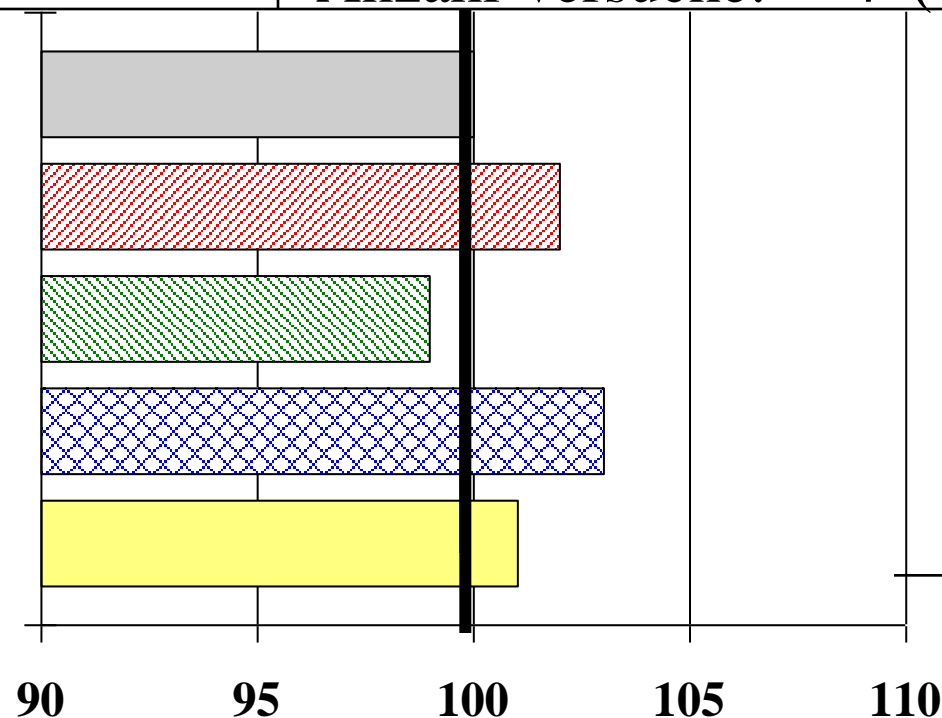
MJ NEL/ha

% Stärke

dt TM/ha

% TS Ges.

dt Stärke/ha



BSA-Noten:

- Stängel-
fäule: 0
- Lager: 4
- Elos: 5
- Kälteempf.: 0

Relativwerte

(Stand: 11.2018)