



# DKC 3204

**S 230 ca. K 240**

Züchter/Vertrieb:  
Hybridform:  
zugelassen seit:  
Versuchszeitraum:  
Anzahl Versuche:

Bayer  
Dreiweghybride  
2020 (D)  
2020  
4 (LSV)

**TS Ges.-Pfl. %**

**TM dt/ha**

**Stärkegehalt %**

**E. NEL/kg TM**

**Biogasausbeute**

## **BSA-Noten:**

Kälteempf.: -  
Lager: 3  
Verdaulichkeit: 6  
Stängelfäule: -

90 95 100 105 110

**Relativwerte**

(Stand: 07.2020)



# ES Bond

**S 240    K 260**

Züchter/Vertrieb:  
Hybridform:  
zugelassen seit:  
Versuchszeitraum:  
Anzahl Versuche:

Euralis  
Einfachhybride  
2019 (D)  
2019, 2020  
4 (LSV)

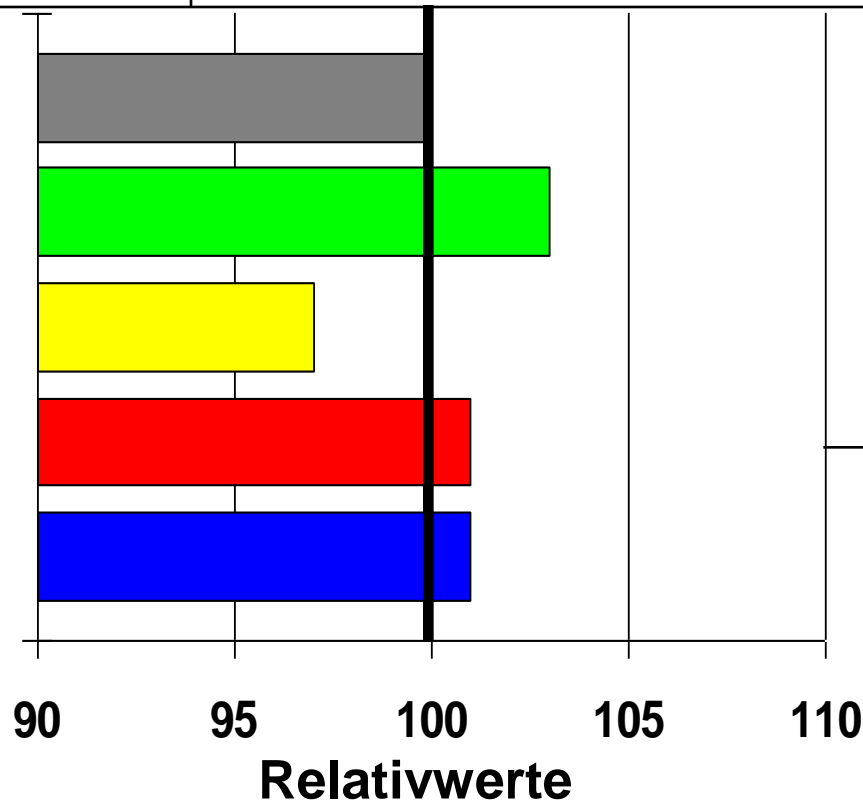
**TS Ges.-Pfl. %**

**TM dt/ha**

**Stärkegehalt %**

**E. NEL/kg TM**

**Biogasausbeute**



**BSA-Noten:**

Kälteempf.: -  
Lager: 3  
Verdaulichkeit: 5  
Stängelfäule: 2

(Stand: 12.2020)



# ES Diskus

**S 250 K -**

Züchter/Vertrieb:  
Hybridform:  
zugelassen seit:  
Versuchszeitraum:  
Anzahl Versuche:

Euralis  
Einfachhybride  
2020 (D)  
2020  
4 (LSV)

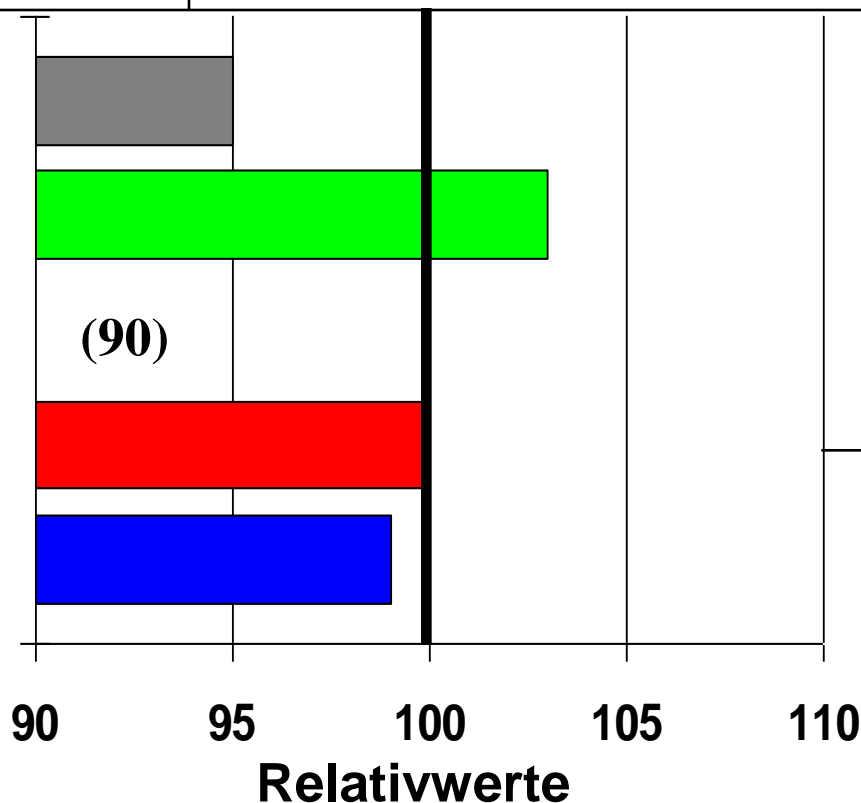
**TS Ges.-Pfl. %**

**TM dt/ha**

**Stärkegehalt %**

**E. NEL/kg TM**

**Biogasausbeute**



**BSA-Noten:**

Kälteempf.: -  
Lager: 4  
Verdaulichkeit: 5  
Stängelfäule: -

(Stand: 12.2020)



# ES Joker

**S 250    K 240**

Züchter/Vertrieb:  
Hybridform:  
zugelassen seit:  
Versuchszeitraum:  
Anzahl Versuche:

Euralis  
Einfachhybride  
2018 (D)  
2018, 2019, 2020  
8 (LSV)

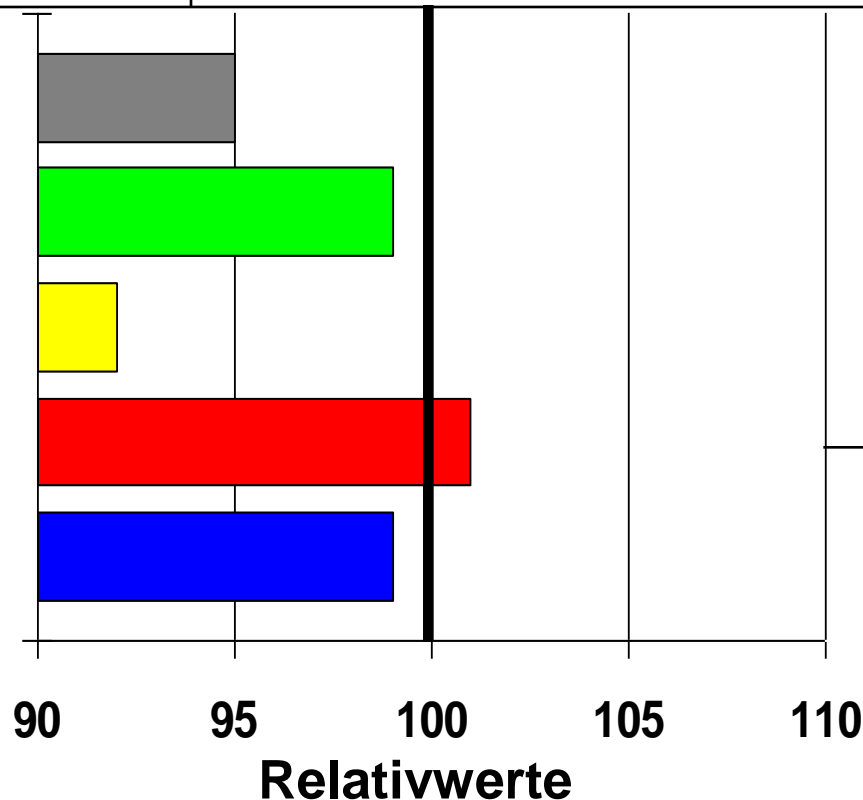
**TS Ges.-Pfl. %**

**TM dt/ha**

**Stärkegehalt %**

**E. NEL/kg TM**

**Biogasausbeute**



**BSA-Noten:**

Kälteempf.: -  
Lager: 5  
Verdaulichkeit: 4  
Stängelfäule: 3

(Stand: 12.2020)



# DKC 2788

**S 230      K 210**

Züchter: Dekalb c/o Monsanto Agrar  
Hybridform: Dreiweghybride  
eingetragen (Land): 2018 (Deutschland)  
Versuchszeitraum: 2018  
Anzahl Versuche: 4 (LSV)

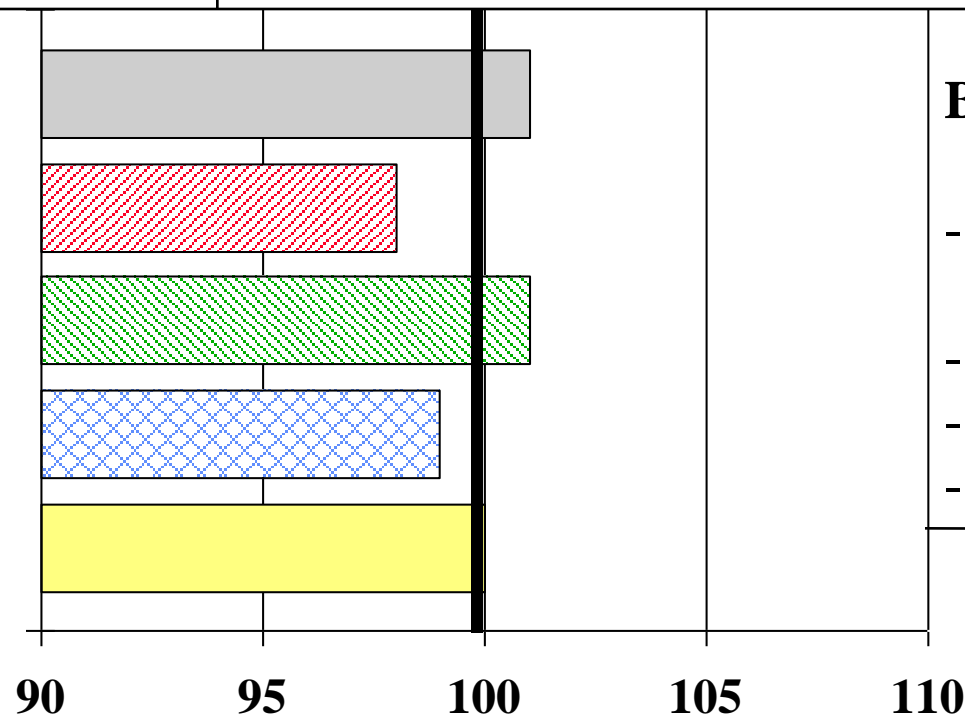
**GJ NEL/ha**

**% Stärke**

**dt TM/ha**

**% TS Ges.**

**dt Stärke/ha**



**BSA-Noten:**

- Stängel-  
fäule: 2
- Lager: 3
- Elos: 4
- Kälteempf.: 0

**Relativwerte**

(Stand: 11.2018)



# DKC 3341

**S 250**

**K 240**

Züchter: Dekalb c/o Monsanto Agrar  
Hybridform: Einfachhybride  
eingetragen (Land): 2014 ( D )  
Versuchszeitraum: 2014 - 2016  
Anzahl Versuche: 11 (LSV)

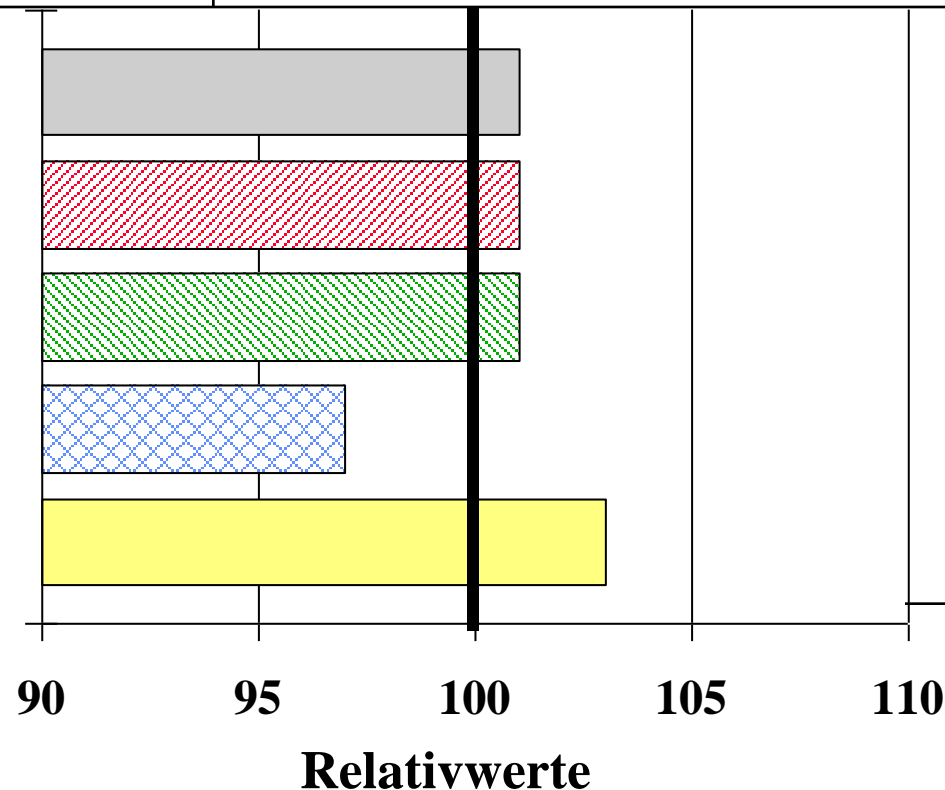
**GJ NEL/ha**

**% Stärke**

**dt TM/ha**

**% TS Ges.**

**dt Stärke/ha**



**BSA-Noten:**

- Stängel-  
fäule: 2
- Lager: 3
- Elos: 5
- Kälteempf.: 4

(Stand: 11.2016)



# Embelixx

**S 250**

**K 250**

Züchter:

RAGT Saaten GmbH

Hybridform:

Dreiweghybride

eingetragen (Land): 2012 (NL)

Versuchszeitraum: 2014

Anzahl Versuche: 4 (LSV)

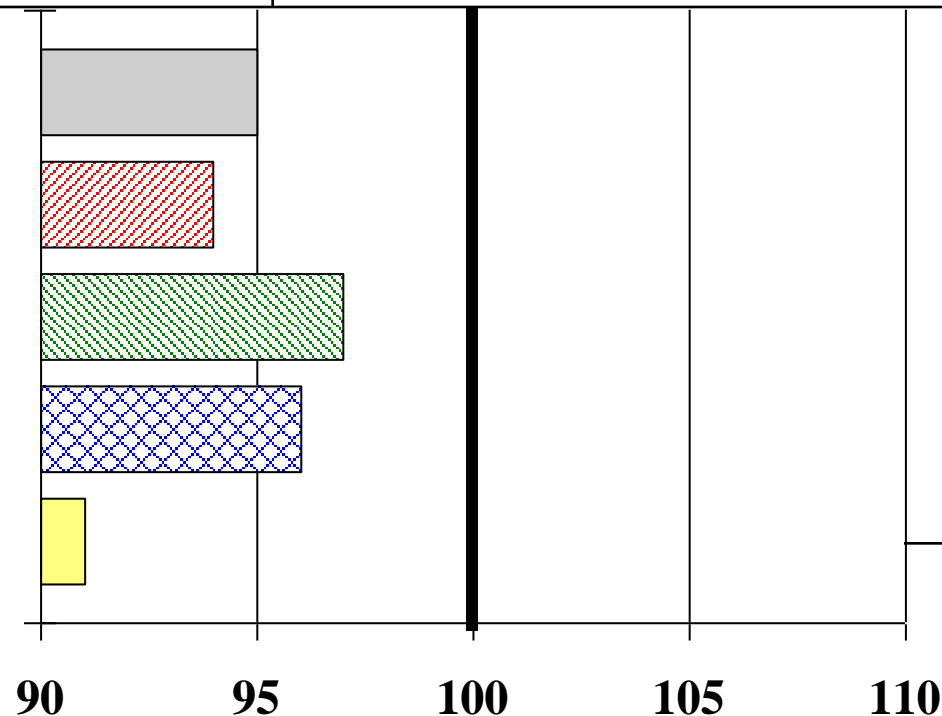
**GJ NEL/ha**

**% Stärke**

**dt TM/ha**

**% TS Ges.**

**dt Stärke/ha**



**BSA-Noten:**

- Stängel-  
fäule: 3
- Lager: 4
- Elos: 5
- Kälteempf.: 5

**Relativwerte**

(Stand: 01.2014)



# *ES Albatros*

**S 250    K 240**

Züchter: Euralis Saaten GmbH  
Hybridform: Einfachhybride  
eingetragen (Land): 2012 (D)  
Versuchszeitraum: 2012 - 2014  
Anzahl Versuche: 8 (LSV)

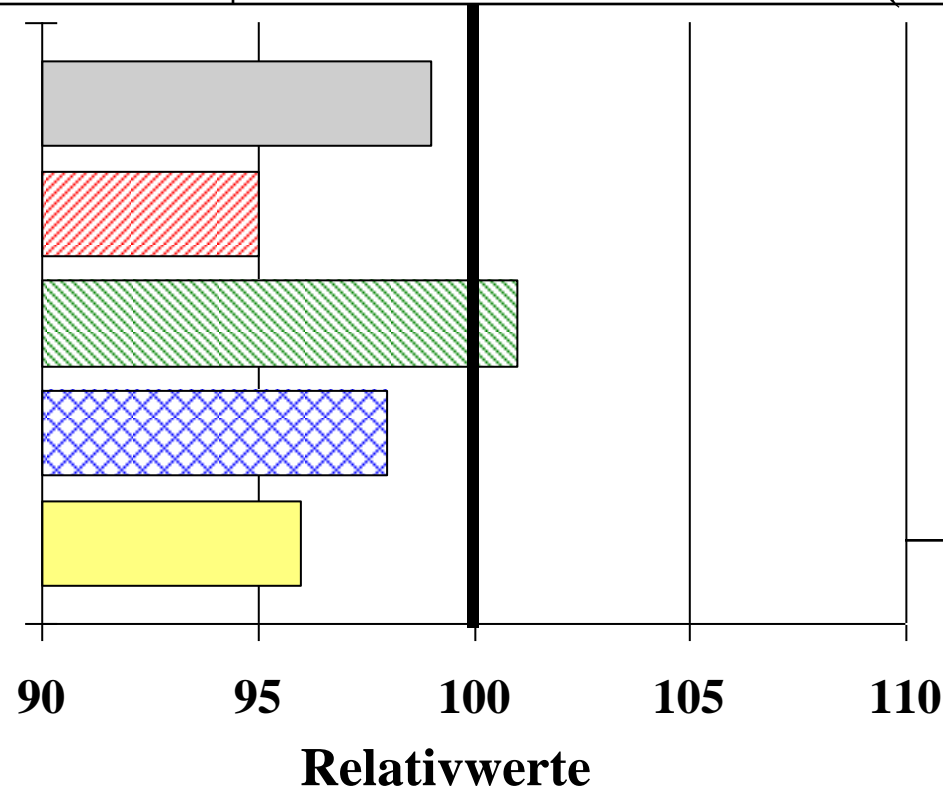
**GJ NEL/ha**

**% Stärke**

**dt TM/ha**

**% TS Ges.**

**dt Stärke/ha**



**BSA-Noten:**

- Stängel-  
fäule: 2
- Lager: 4
- Elos: 5
- Kälteemp.: 5

(Stand: 11.2014)





# *ES Amulet*

**S 250 K 230**

Züchter: Euralis Saaten GmbH  
Hybridform: Einfachhybride  
eingetragen (Land): 2015 (D)  
Versuchszeitraum: 2015, 2016 u. 2018  
Anzahl Versuche: 12 (LSV)

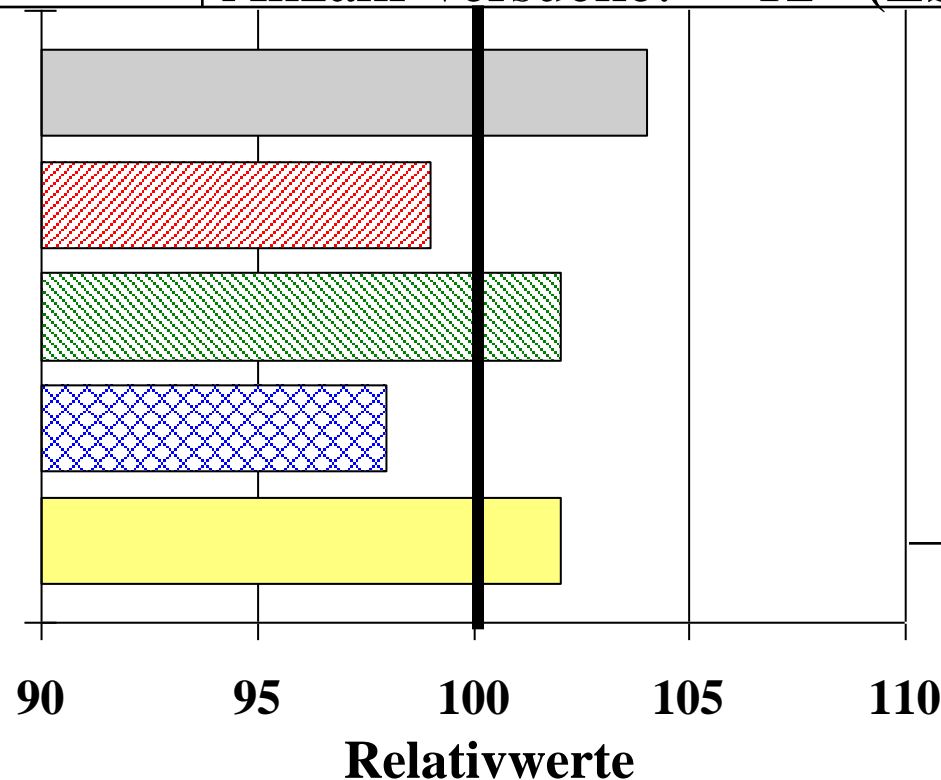
**GJ NEL/ha**

**% Stärke**

**dt TM/ha**

**% TS Ges.**

**dt Stärke/ha**



## **BSA-Noten:**

- Stängel-  
fäule: 2
- Lager: 2
- Elos: 6
- Kälteempf.: 5



# *ES Crossman*

**S 250 K 220**

Züchter: Euralis Saaten GmbH  
Hybridform: Einfachhybride  
eingetragen (Land): 2015 (D)  
Versuchszeitraum: 2016  
Anzahl Versuche: 4 (LSV)

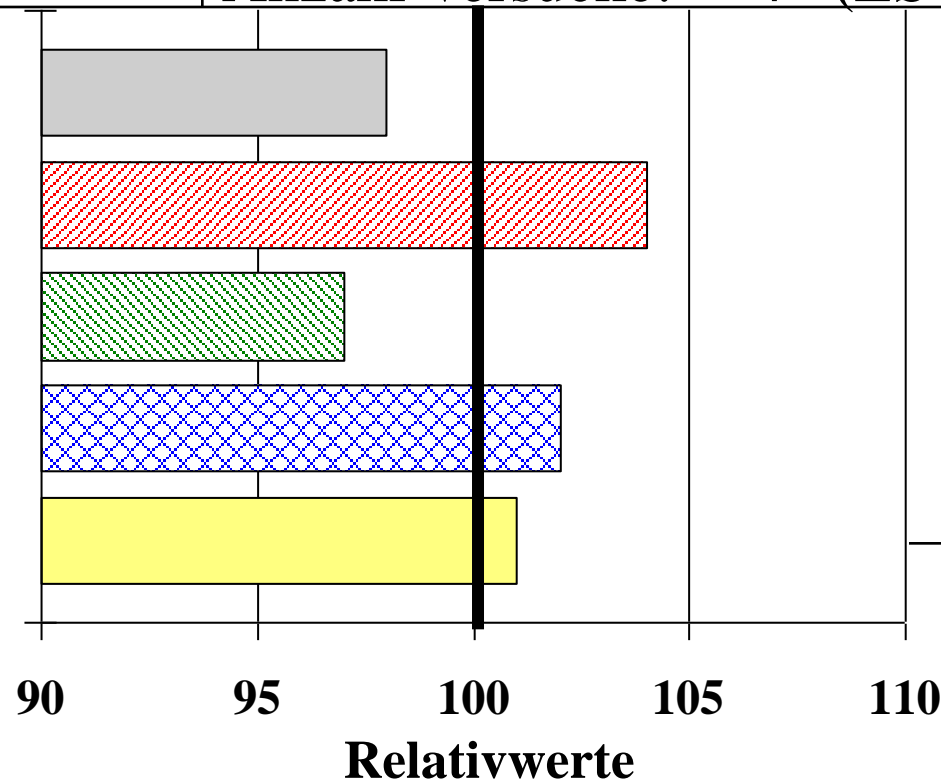
**GJ NEL/ha**

**% Stärke**

**dt TM/ha**

**% TS Ges.**

**dt Stärke/ha**



## BSA-Noten:

- Stängel-  
fäule: 3
- Lager: 0
- Elos: 0
- Kälteempf.: 5



# *ES Metronom*

**S 240 K 240**

Züchter: Euralis Saaten GmbH  
Hybridform: Einfachhybride  
eingetragen (Land): 2014 (D)  
Versuchszeitraum: 2014 - 2016  
Anzahl Versuche: 11 (LSV)

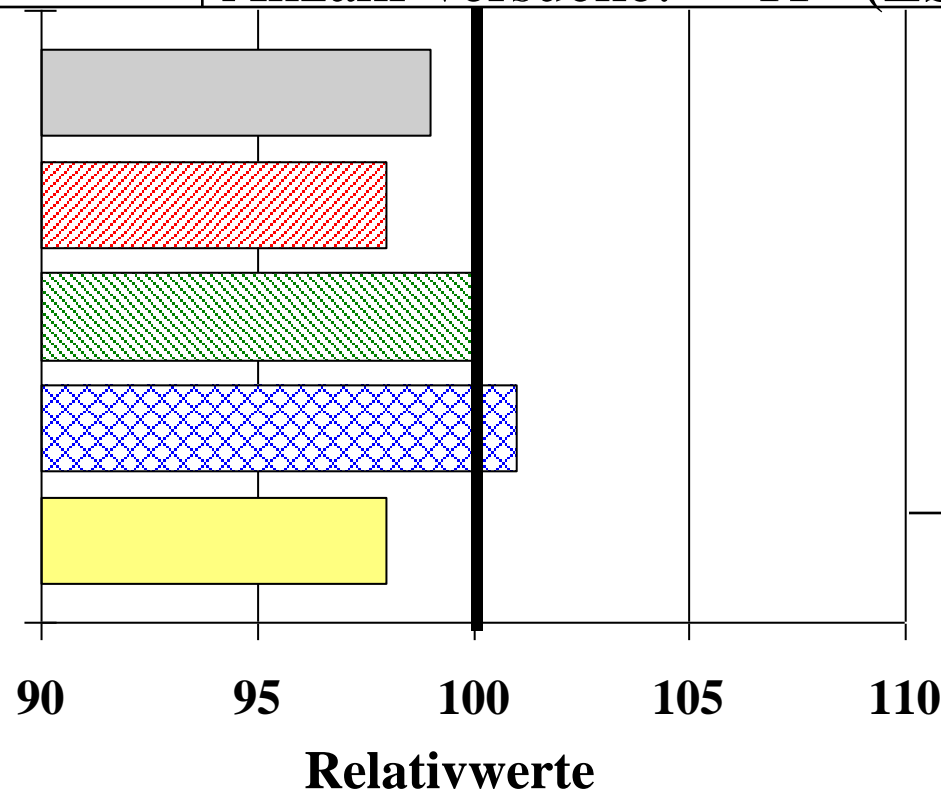
**GJ NEL/ha**

**% Stärke**

**dt TM/ha**

**% TS Ges.**

**dt Stärke/ha**



## **BSA-Noten:**

- Stängel-  
fäule: 2
- Lager: 3
- Elos: 5
- Kälteempf.: 5



# ES Tourmaline

**S 240 K --**

Züchter: Euralis Saaten GmbH  
Hybridform: Einfachhybride  
eingetragen (Land): 2018 (D)  
Versuchszeitraum: 2018  
Anzahl Versuche: 4 (LSV)

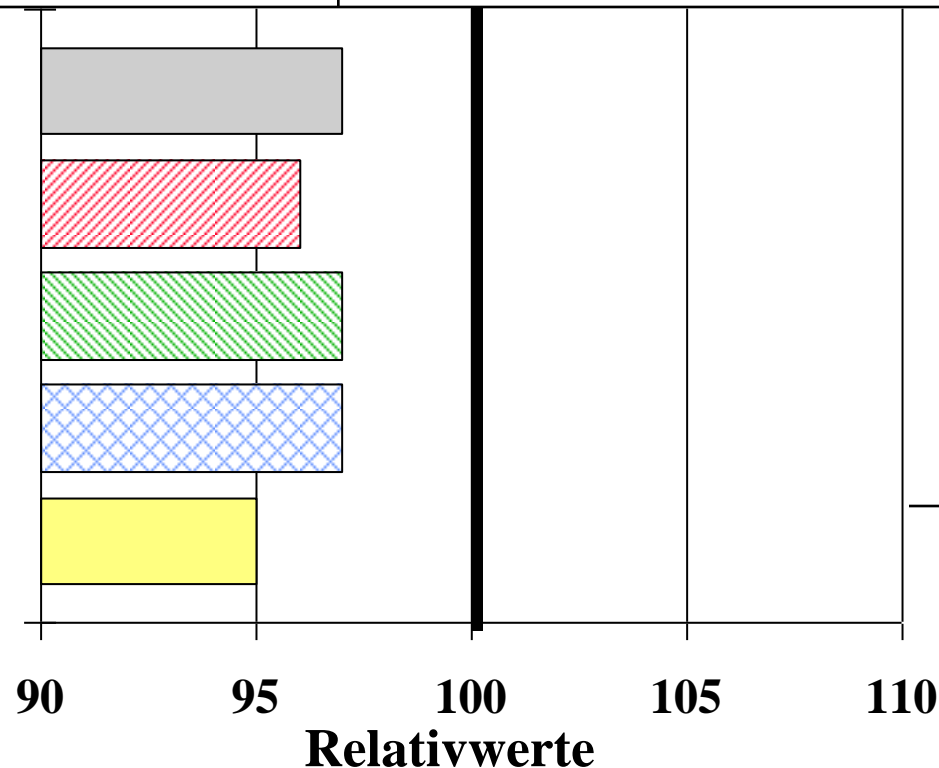
**GJ NEL/ha**

**% Stärke**

**dt TM/ha**

**% TS Ges.**

**dt Stärke/ha**



**BSA-Noten:**

- Stängel-  
fäule: 0
- Lager: 3
- Elos: 5
- Kälteempf.: 0

(Stand: 11.2018)