



Benedictio KWS

S 230 K 230

Züchter/Vertrieb:
Hybridform:
zugelassen seit:
Versuchszeitraum:
Anzahl Versuche:

KWS
Einfachhybride
2016 (D)
2018, 2019, 2020
12 (LSV)

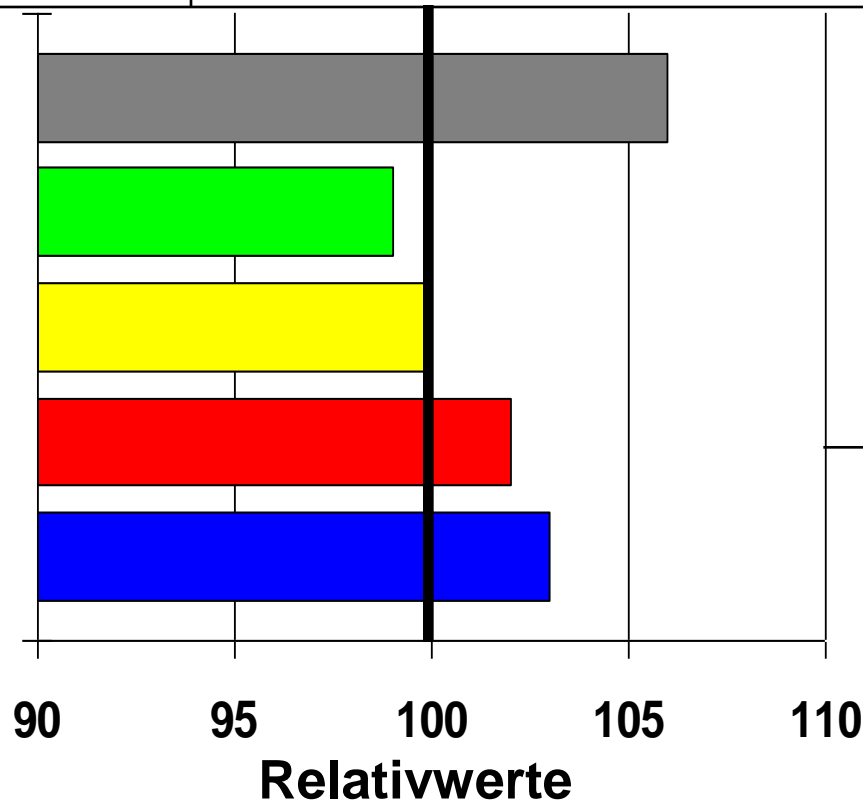
TS Ges.-Pfl. %

TM dt/ha

Stärkegehalt %

E. NEL/kg TM

Biogasausbeute



BSA-Noten:

Kälteempf.: 4

Lager: 3

Verdaulichkeit: 6

Stängelfäule: 3

(Stand: 12.2020)



Bernardino

S 240 K -

Züchter/Vertrieb:
Hybridform:
zugelassen seit:
Versuchszeitraum:
Anzahl Versuche:

KWS
Einfachhybride
2018 (D)
2018, 2019, 2020
12 (LSV)

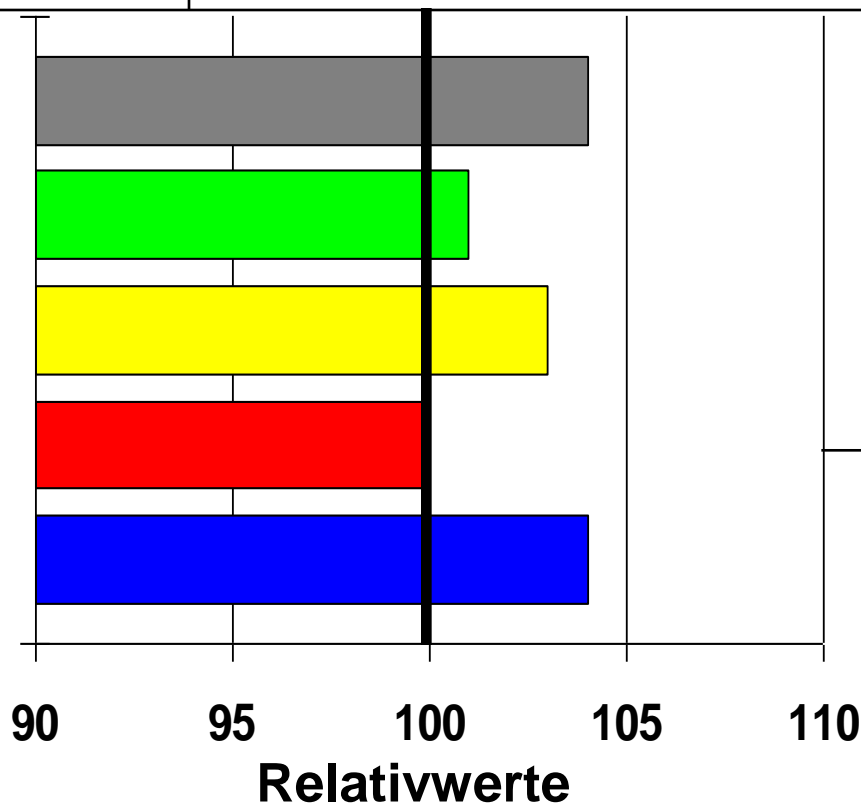
TS Ges.-Pfl. %

TM dt/ha

Stärkegehalt %

E. NEL/kg TM

Biogasausbeute



BSA-Noten:

Kälteempf.: -
Lager: 3
Verdaulichkeit: 5
Stängelfäule: -

(Stand: 12.2020)



Charleen

S 240 K -

Züchter/Vertrieb:
Hybridform:
zugelassen seit:
Versuchszeitraum:
Anzahl Versuche:

Advanta
Einfachhybride
2016 (D)
2018, 2019, 2020
12 (LSV)

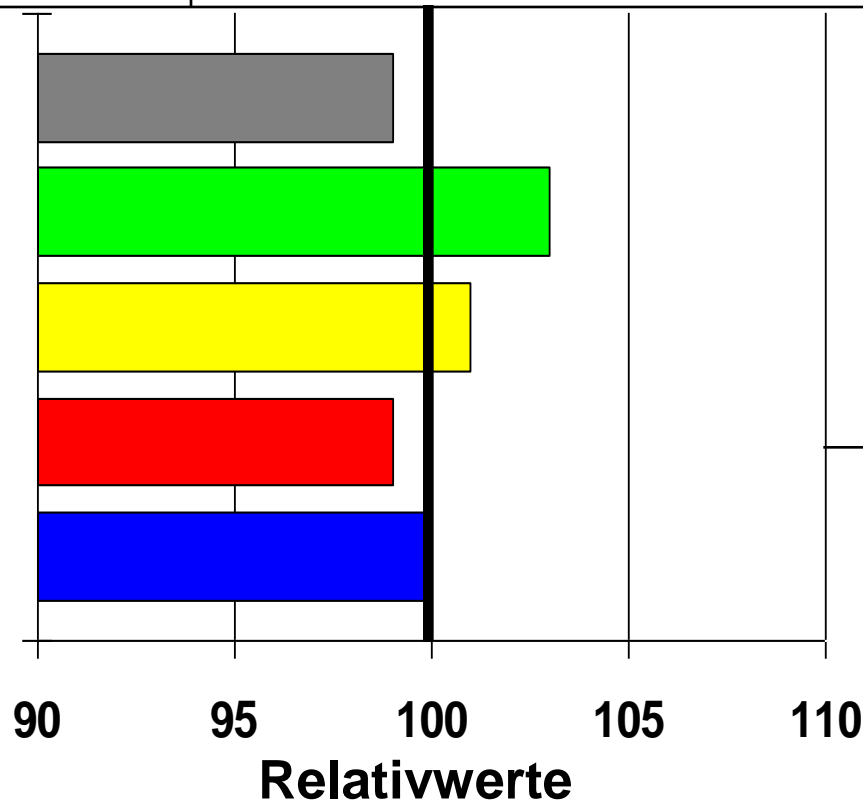
TS Ges.-Pfl. %

TM dt/ha

Stärkegehalt %

E. NEL/kg TM

Biogasausbeute



BSA-Noten:

Kälteempf.: 4

Lager: 4

Verdaulichkeit: 5

Stängelfäule: -

(Stand: 12.2020)



Barros

S 250 K --

Züchter: KWS Mais GmbH
Hybridform: Einfachhybride
eingetragen (Land): 2010 (D)
Versuchszeitraum: 2012 - 2014
Anzahl Versuche: 8 (LSV)

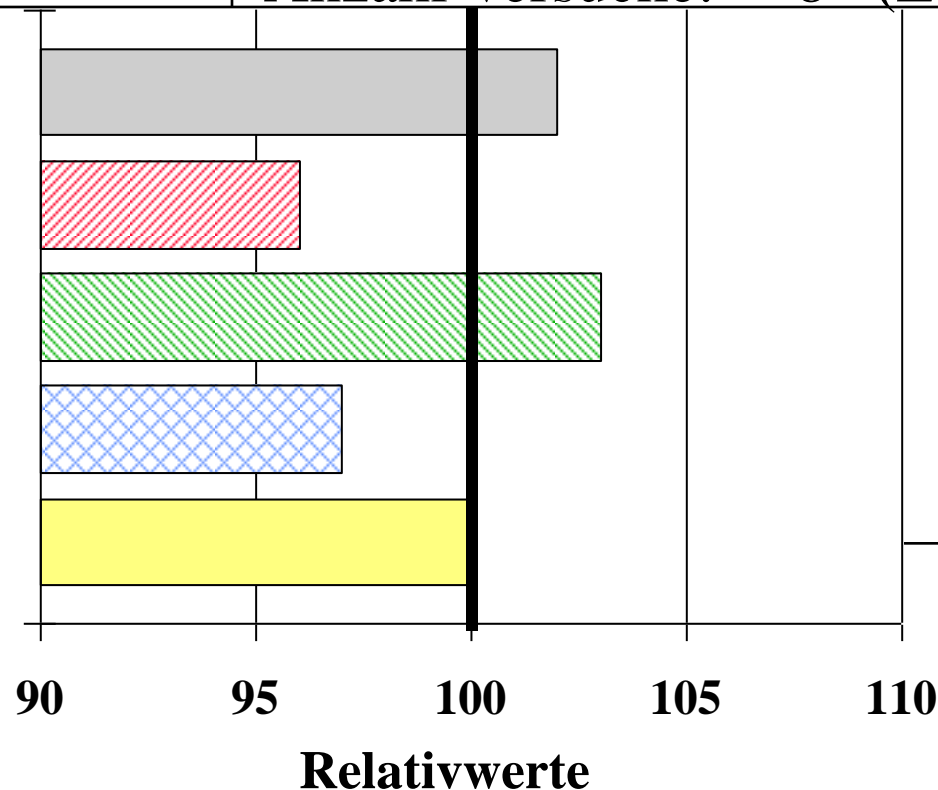
GJ NEL/ha

% Stärke

dt TM/ha

% TS Ges.

dt Stärke/ha



BSA-Noten:

- Stängel-
fäule: 0
- Lager: 3
- Elos: 4
- Kälteempf.: 4



Carolinio KWS

S 230 K --

Züchter: KWS Saat SE
Hybridform: Dreiweghybride
eingetragen (Land): 2013 (D)
Versuchszeitraum: 2014 - 2016
Anzahl Versuche: 11 (LSV)

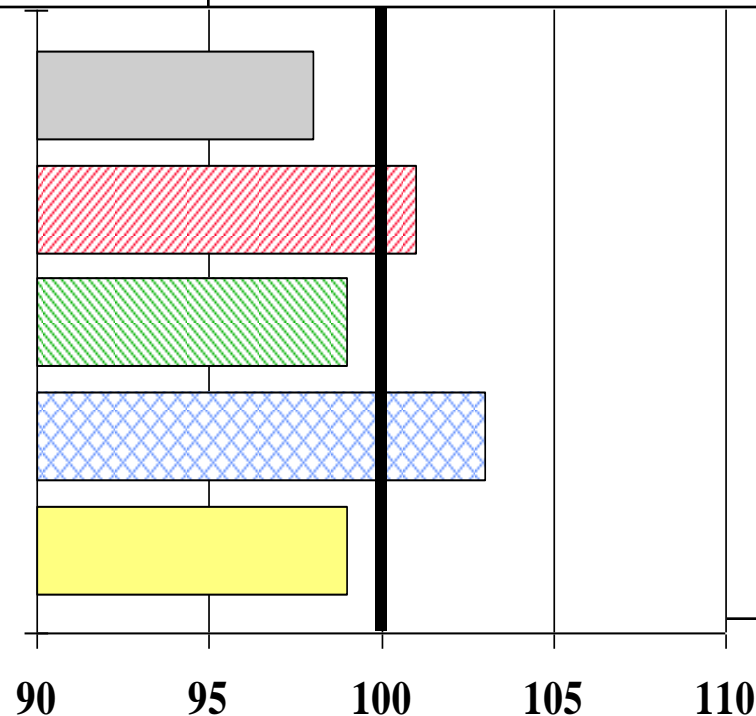
GJ NEL/ha

% Stärke

dt TM/ha

% TS Ges.

dt Stärke/ha



BSA-Noten:

- Stängel-
fäule: 0
- Lager: 3
- Elos: 5
- Kälteempf.: 5

Relativwerte

(Stand: 11.2016)



Claudio

S 240 K 250

Züchter: Agromais GmbH
Hybridform: Einfachhybride
eingetragen (Land): 2013 (D)
Versuchszeitraum: 2015
Anzahl Versuche: 4 (LSV)

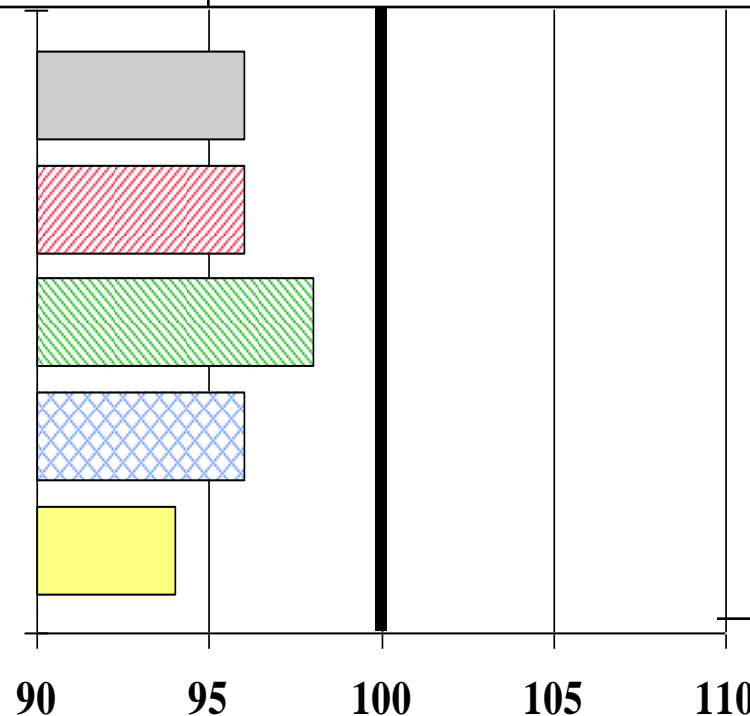
GJ NEL/ha

% Stärke

dt TM/ha

% TS Ges.

dt Stärke/ha



BSA-Noten:

- Stängel-
fäule: 3
- Lager: 0
- Elos: 0
- Kälteempf.: 4

Relativwerte

(Stand: 12.2015)



Coleen

S 250 K 250

Züchter: Deutsche Saatveredlung AG
Hybridform: Einfachhybride
eingetragen (Land): 2010 (F)
Versuchszeitraum: 2012
Anzahl Versuche: 3 LSV

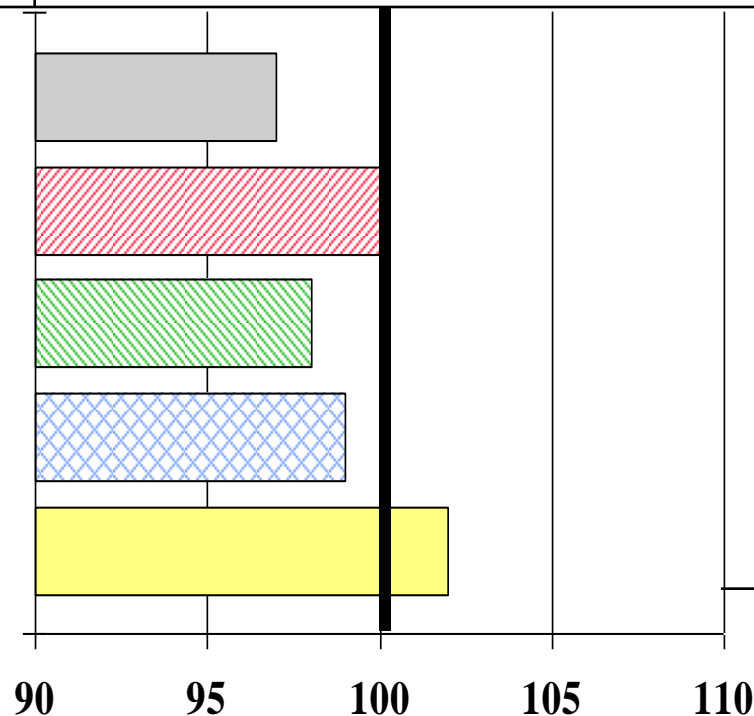
GJ NEL/ha

% Stärke

dt TM/ha

% TS Ges.

dt Stärke/ha



BSA-Noten:

- Stängel-
fäule: 4
- Lager: 2
- Elos: 5
- Kälteempf.: 4

Relativwerte

(Stand: 01.2013)



Corfinio KWS

S 240 K --

Züchter: KWS Mais GmbH
Hybridform: Einfachhybride
eingetragen (Land): 2015 (D)
Versuchszeitraum: 2015, 2016 u. 2018
Anzahl Versuche: 12 (LSV)

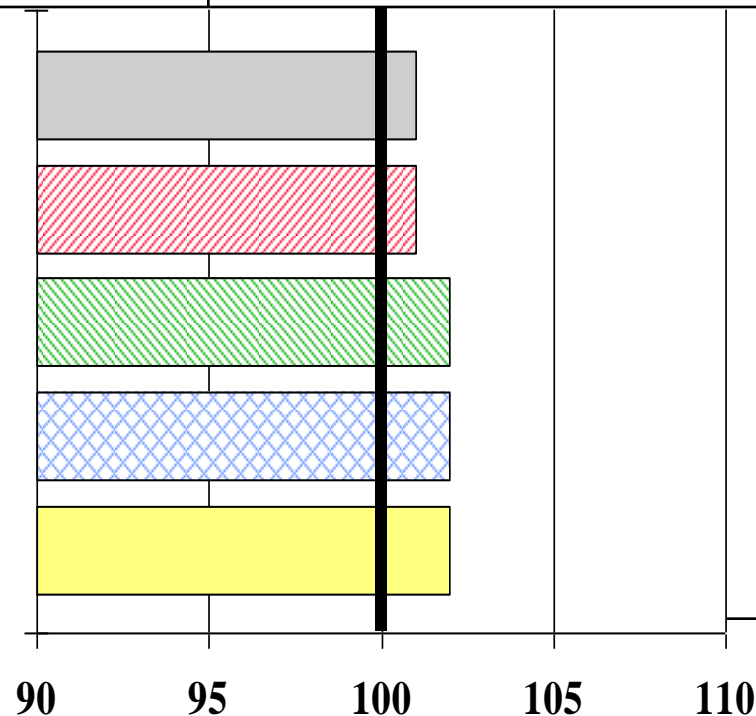
GJ NEL/ha

% Stärke

dt TM/ha

% TS Ges.

dt Stärke/ha



BSA-Noten:

- Stängel-
fäule: 0
- Lager: 5
- Elos: 5
- Kälteempf.: 4

Relativwerte

(Stand: 11.2018)