



# Rancador

**S 210    K 220**

Züchter/Vertrieb:  
Hybridform:  
zugelassen seit:  
Versuchszeitraum:  
Anzahl Versuche:

RAGT  
Dreiweghybride  
2018 (D)  
2018, 2019, 2020  
11 (LSV)

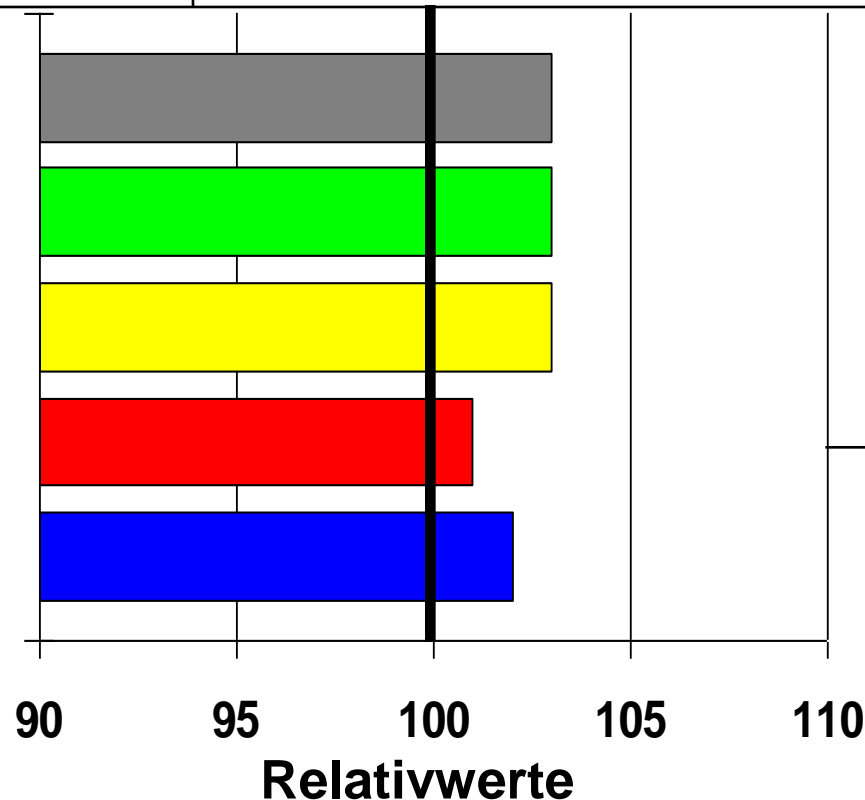
**TS Ges.-Pfl. %**

**TM dt/ha**

**Stärkegehalt %**

**E. NEL/kg TM**

**Biogasausbeute**



## **BSA-Noten:**

Kälteempf.: -  
Lager: 4  
Verdaulichkeit: 6  
Stängelfäule: 3

(Stand: 12.2020)



# SY Talisman

**S 220    K 230**

Züchter/Vertrieb:  
Hybridform:  
zugelassen seit:  
Versuchszeitraum:  
Anzahl Versuche:

Syngenta  
Einfachhybride  
2015 (D)  
2018, 2019, 2020  
11 (LSV)

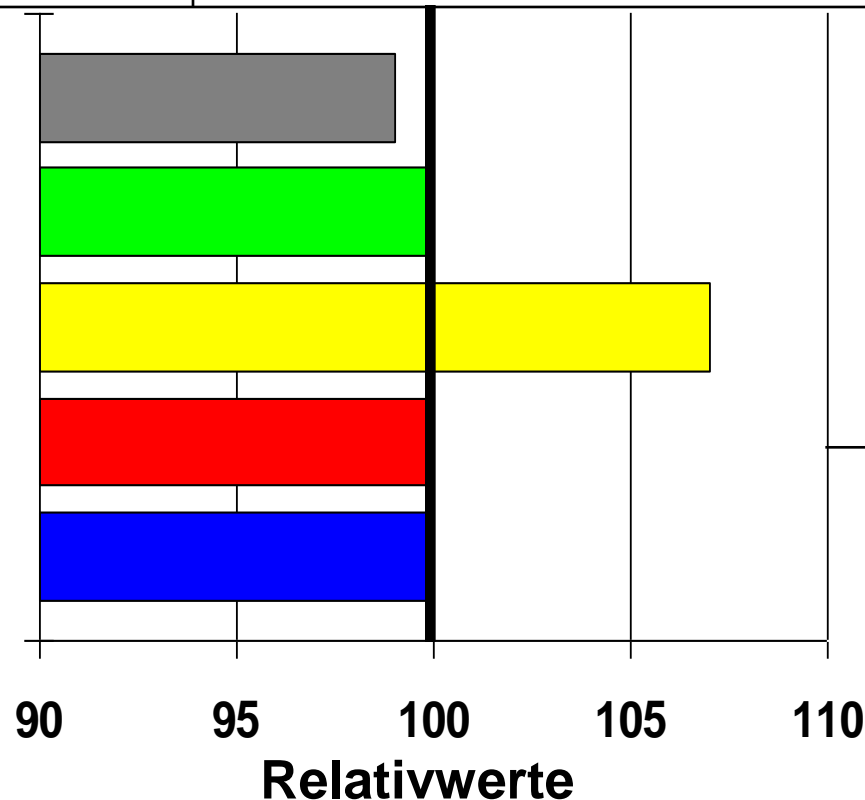
**TS Ges.-Pfl. %**

**TM dt/ha**

**Stärkegehalt %**

**E. NEL/kg TM**

**Biogasausbeute**



## **BSA-Noten:**

Kälteempf.: 4  
Lager: 3  
Verdaulichkeit: 6  
Stängelfäule: 4

(Stand: 12.2020)



# SY Abelardo

**S 220      K 220**

Züchter/Vertrieb:  
Hybridform:  
zugelassen seit:  
Versuchszeitraum:  
Anzahl Versuche:

Syngenta  
Einfachhybride  
2019 (D)  
2019, 2020  
7 (LSV)

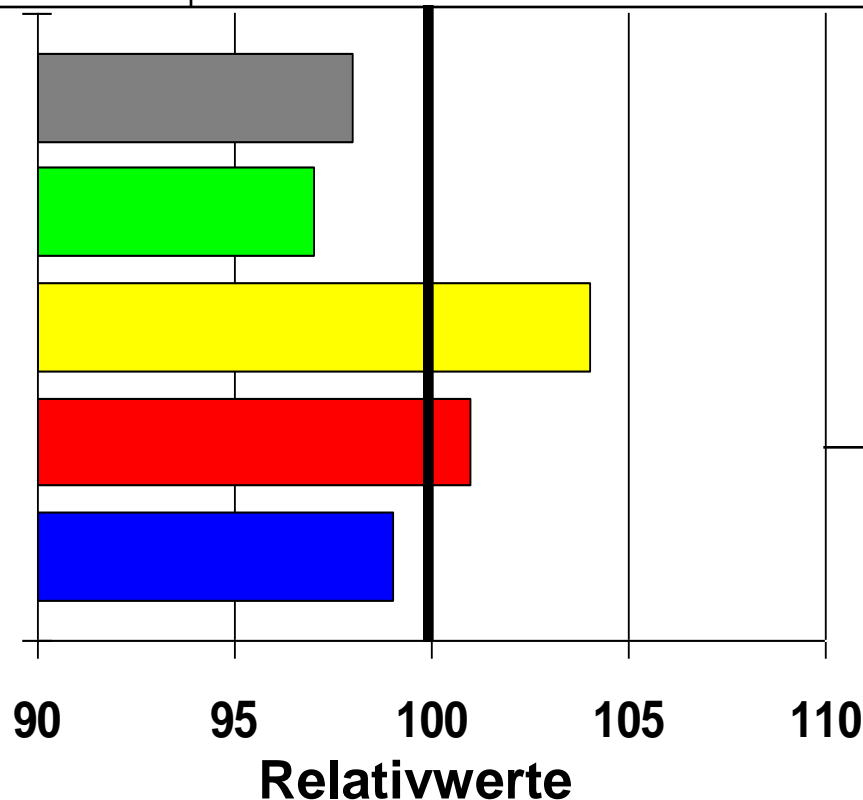
**TS Ges.-Pfl. %**

**TM dt/ha**

**Stärkegehalt %**

**E. NEL/kg TM**

**Biogasausbeute**



**BSA-Noten:**

Kälteempf.: -  
Lager: 4  
Verdaulichkeit: 6  
Stängelfäule: 4

(Stand: 12.2020)



# SY Leopoldo

**S 220 K -**

Züchter/Vertrieb:  
Hybridform:  
zugelassen seit:  
Versuchszeitraum:  
Anzahl Versuche:

Syngenta  
Einfachhybride  
2019 (D)  
2019, 2020  
7 (LSV)

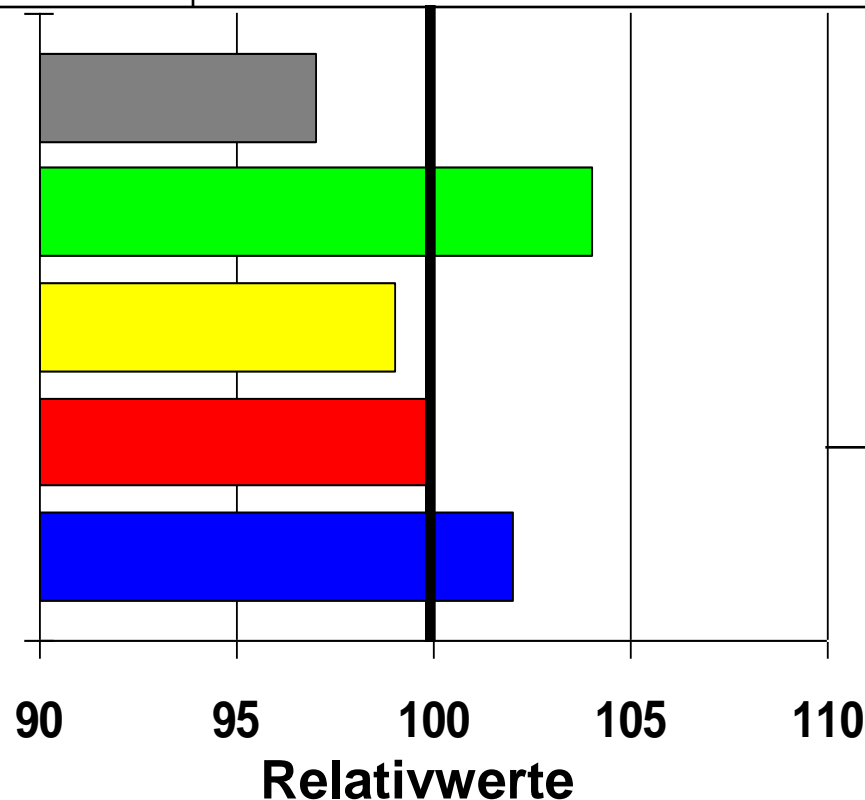
**TS Ges.-Pfl. %**

**TM dt/ha**

**Stärkegehalt %**

**E. NEL/kg TM**

**Biogasausbeute**



**BSA-Noten:**

Kälteempf.: -  
Lager: 5  
Verdaulichkeit: 6  
Stängelfäule: -

(Stand: 12.2020)



# SY Skandik

ca. S 210 K -

Züchter/Vertrieb:  
Hybridform:  
zugelassen seit:  
Versuchszeitraum:  
Anzahl Versuche:

Syngenta  
Einfachhybride  
2016 (EU)  
2019, 2020  
7 (LSV)

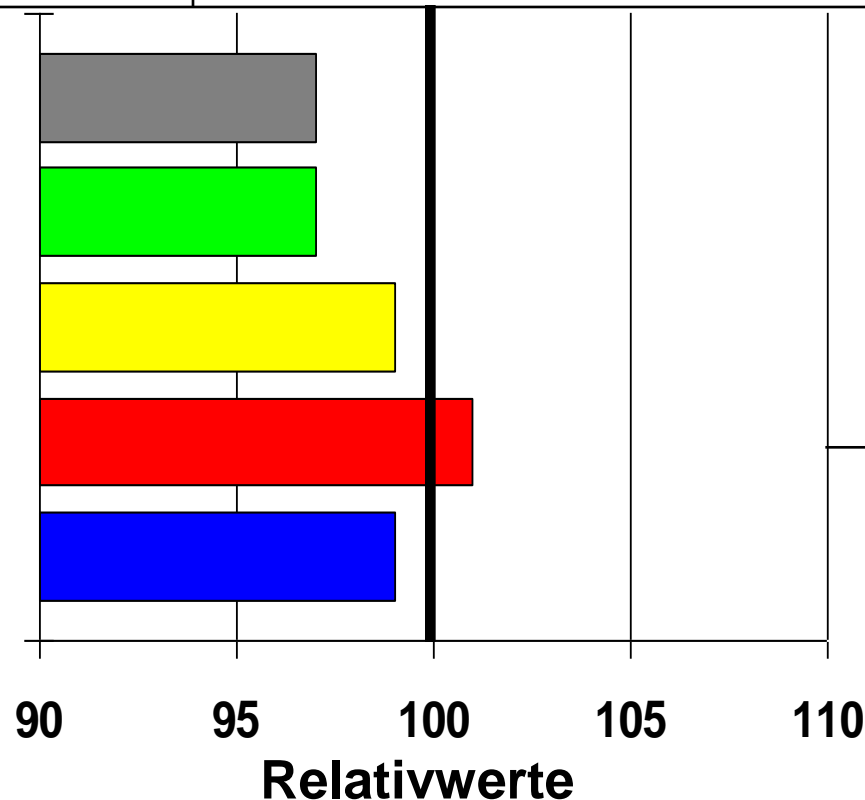
TS Ges.-Pfl. %

TM dt/ha

Stärkegehalt %

E. NEL/kg TM

Biogasausbeute



**BSA-Noten:**

Kälteempf.: -  
Lager: 3  
Verdaulichkeit: 6  
Stängelfäule: -

(Stand: 12.2020)



# RGT Exxon

**S 220      K 220**

Züchter/Vertrieb:  
Hybridform:  
zugelassen seit:  
Versuchszeitraum:  
Anzahl Versuche:

RAGT  
Dreiweghybride  
2020 (D)  
2020  
4 (LSV)

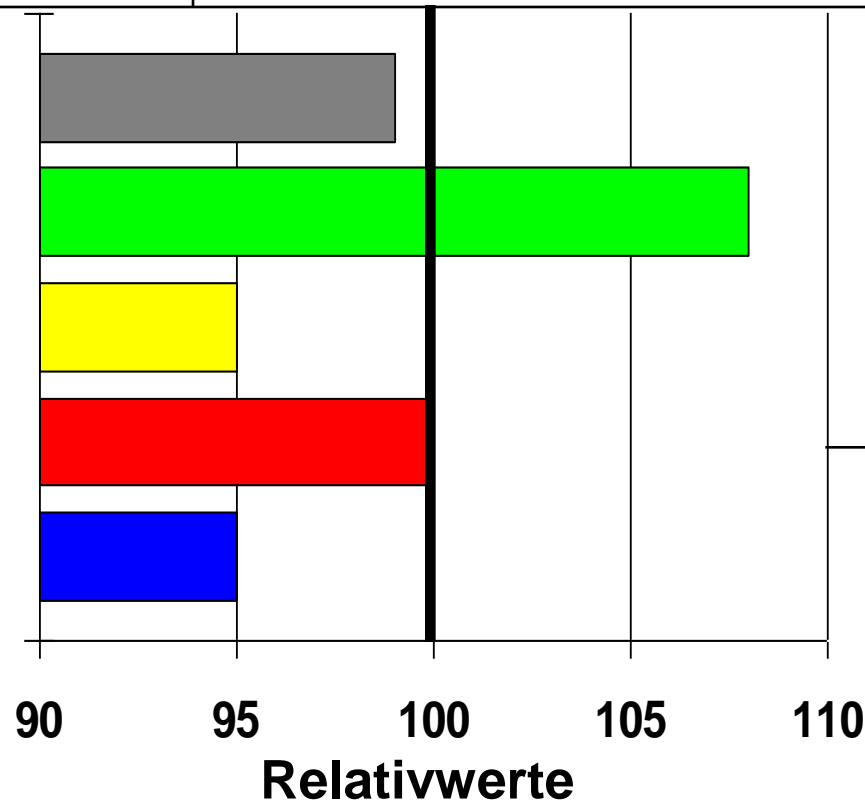
**TS Ges.-Pfl. %**

**TM dt/ha**

**Stärkegehalt %**

**E. NEL/kg TM**

**Biogasausbeute**



**BSA-Noten:**

Kälteempf.: -  
Lager: 3  
Verdaulichkeit: 6  
Stängelfäule: 3

(Stand: 12.2020)



# Rianni CS

**S 220 K 230**

Züchter: Caussade Saaten GmbH  
Hybridform: Einfachhybride  
eingetragen (Land): 2014 (D)  
Versuchszeitraum: 2014 - 2016  
Anzahl Versuche: 12 (LSV)

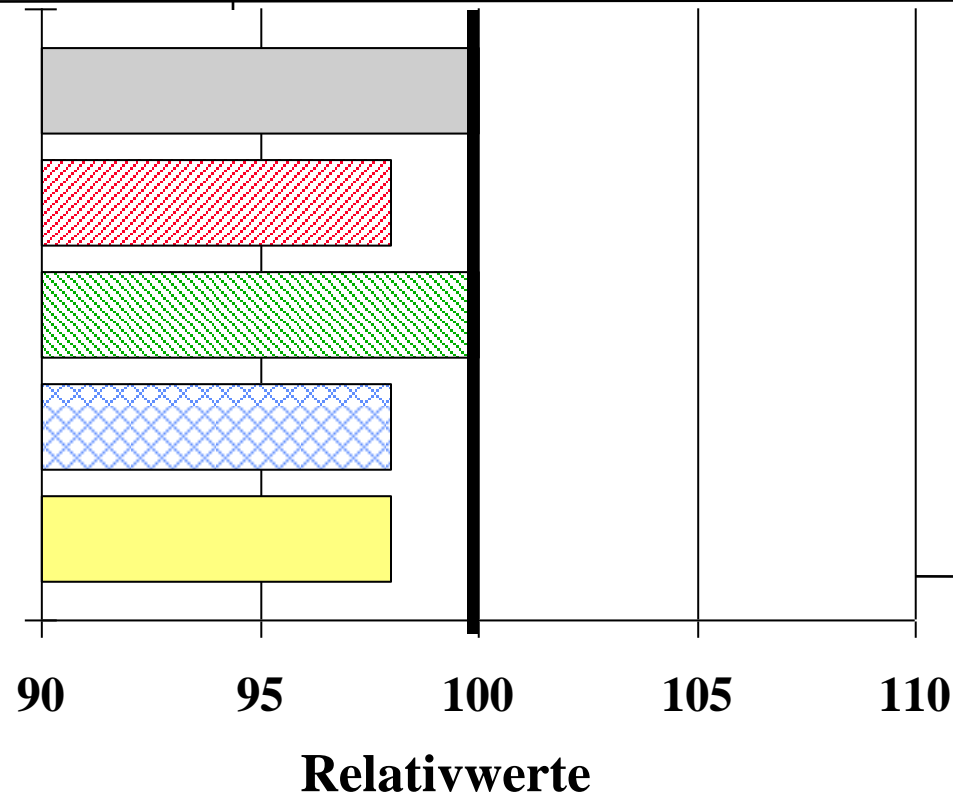
**GJ NEL/ha**

**% Stärke**

**dt TM/ha**

**% TS Ges**

**dt Stärke/ha**



## **BSA-Noten:**

- Stängel-  
fäule: 3
- Lager: 4
- Elos: 6
- Kälteempf.: 5

(Stand: 11.2016)



# Ridley

**S 210 K 230**

Züchter: Deutsche Saatveredlung AG  
Hybridform: ohne Zuordnung  
eingetragen (Land): 2016 (D)  
Versuchszeitraum: 2016  
Anzahl Versuche: 4 (LSV)

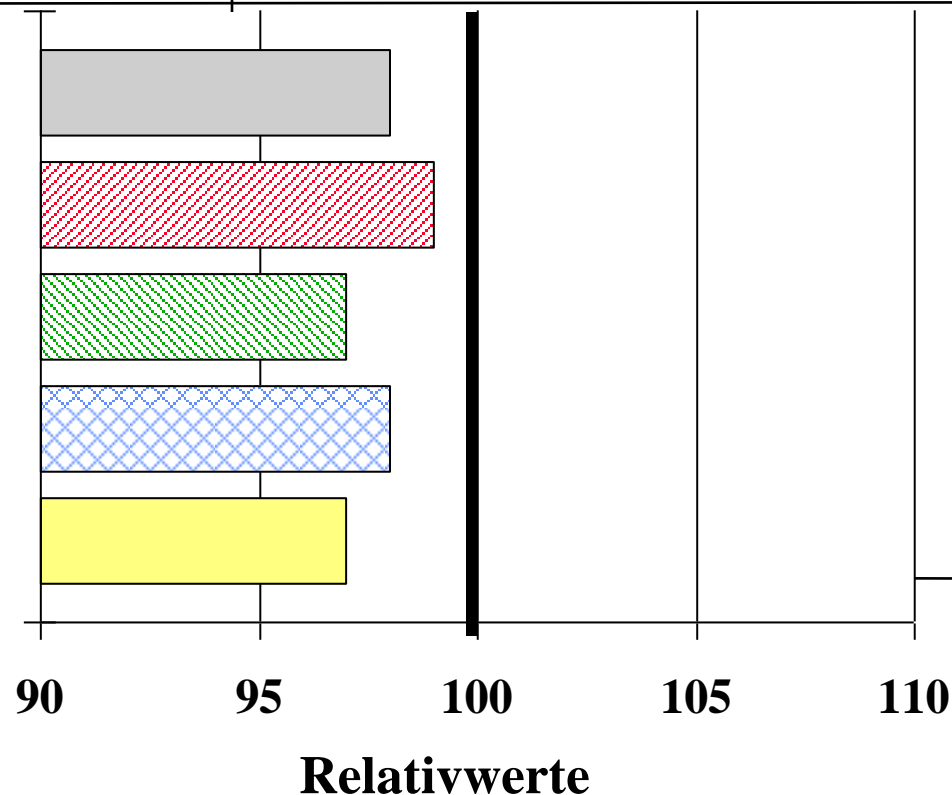
**GJ NEL/ha**

**% Stärke**

**dt TM/ha**

**% TS Ges**

**dt Stärke/ha**



**BSA-Noten:**

- Stängel-  
fäule: 3
- Lager: 4
- Elos: 5
- Kälteempf.: 4

(Stand: 11.2016)





# Schobbi CS

**S 200    K --**

Züchter: Caussade Saaten GmbH  
Hybridform: Einfachhybride  
eingetragen (Land): 2013 ( D )  
Versuchszeitraum: 2013 - 2015  
Anzahl Versuche: 12 (LSV)

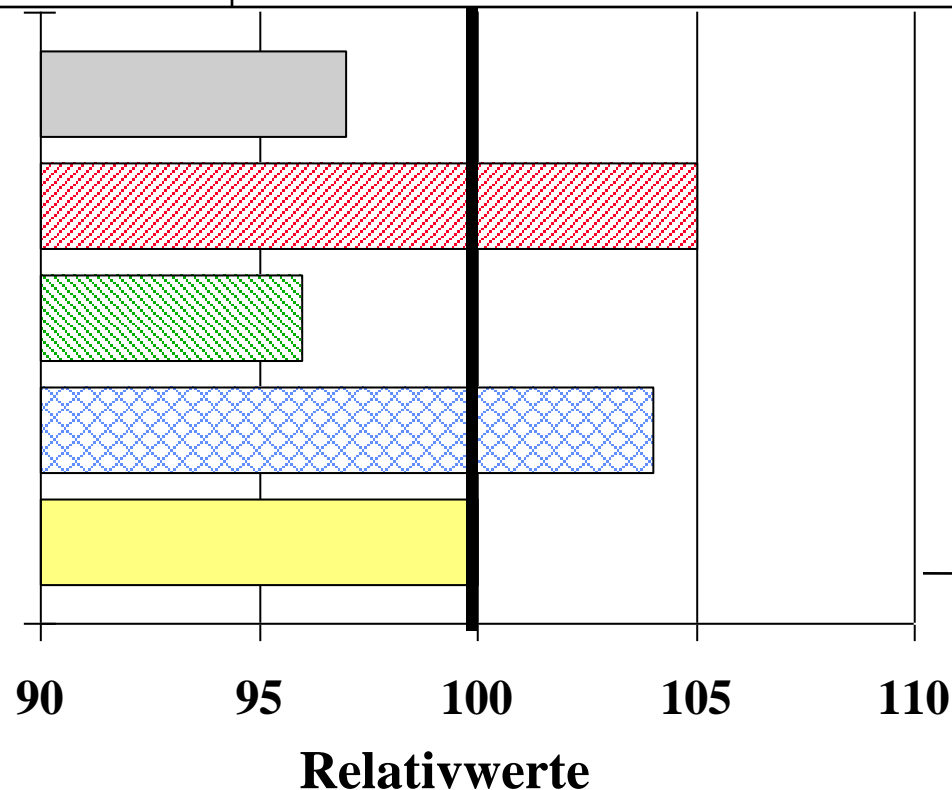
**GJ NEL/ha**

**% Stärke**

**dt TM/ha**

**% TS Ges**

**dt Stärke/ha**



## **BSA-Noten:**

- Stängel-  
fäule: 0
- Lager: 2
- Elos: 6
- Kälteempf.: 5

(Stand: 12.2015)



# Smoothi CS

**S 220 ca. K 220**

Züchter: Caussade Saaten GmbH  
Hybridform: Einfachhybride  
eingetragen (Land): 2016 ( D )  
Versuchszeitraum: 2016 u. 2018  
Anzahl Versuche: 8 (LSV)

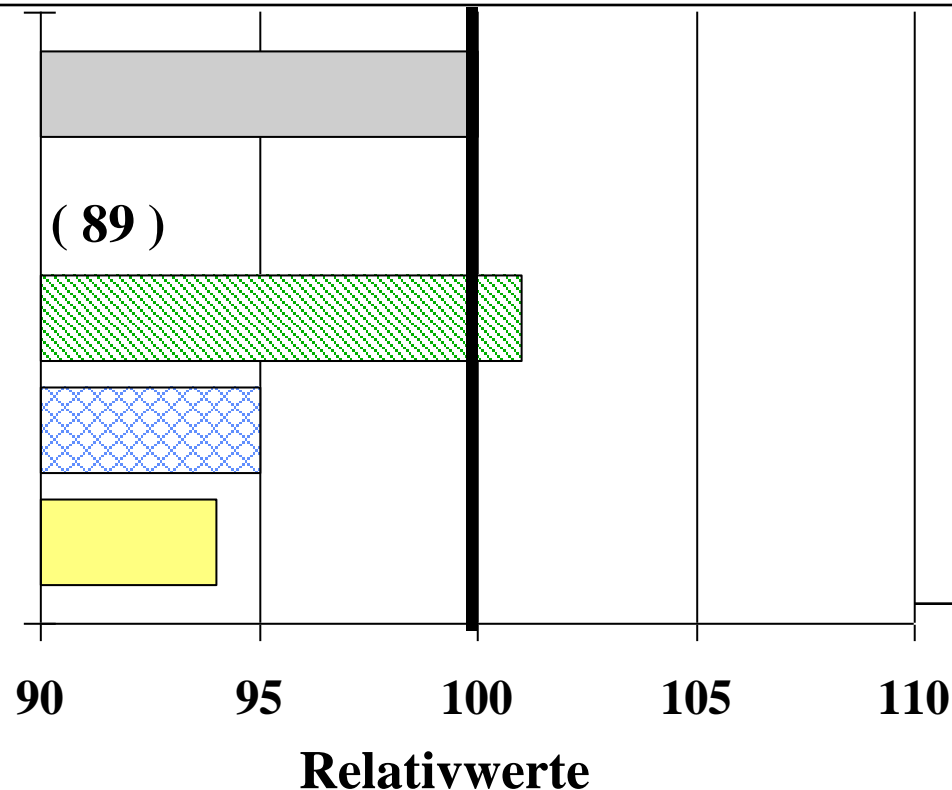
**GJ NEL/ha**

**% Stärke**

**dt TM/ha**

**% TS Ges**

**dt Stärke/ha**



## **BSA-Noten:**

- Stängel-  
fäule: 0
- Lager: 3
- Elos: 5
- Kälteempf.: 4

(Stand: 11.2018)



# Stacey

**S 220    K 210**

Züchter: LG c/o Limagrain GmbH  
Hybridform: Einfachhybride  
eingetragen (Land): 2015 ( D )  
Versuchszeitraum: 2015, 2016 u. 2018  
Anzahl Versuche: 12 (LSV)

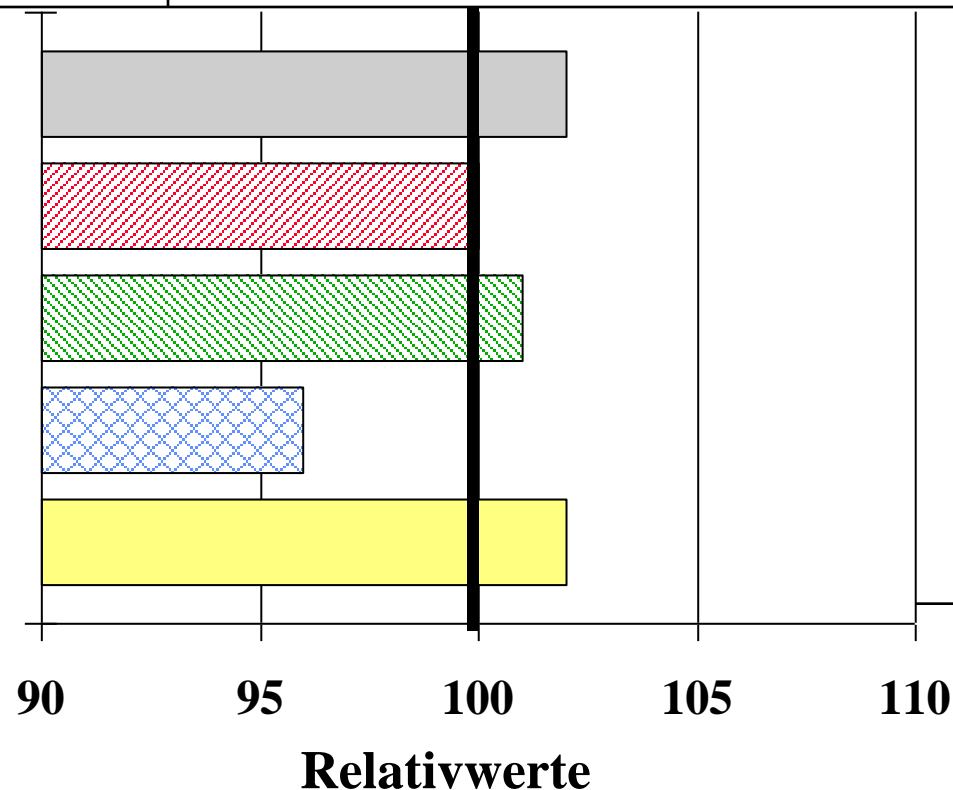
**GJ NEL/ha**

**% Stärke**

**dt TM/ha**

**% TS Ges**

**dt Stärke/ha**



## **BSA-Noten:**

- Stängel-  
fäule: 4
- Lager: 3
- Elos: 7
- Kälteempf.: 4

(Stand: 11.2018)



# Stephany

**S 220 K 240**

Züchter:

Advanta Vertrieb

Hybridform:

Einfachhybride

eingetragen (Land):

2011 ( D )

Versuchszeitraum:

2011 - 2013

Anzahl Versuche:

12 (LSV)

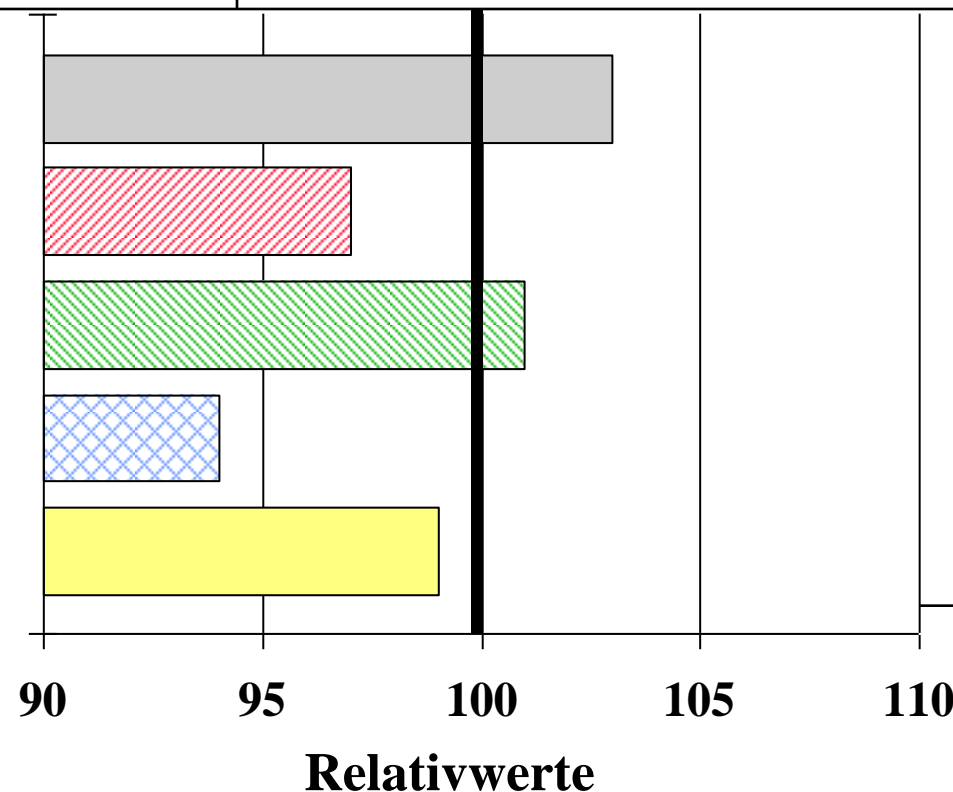
**GJ NEL/ha**

**% Stärke**

**dt TM/ha**

**% TS Ges**

**dt Stärke/ha**



**BSA-Noten:**

- Stängel-  
fäule: 4
- Lager: 2
- Elos: 7
- Kälteempf.: 5

(Stand : 01.2014)



# Suleyka

**S 210 K 240**

Züchter: Saaten-Union GmbH  
Hybridform: Einfachhybride  
eingetragen (Land): 2011 ( D )  
Versuchszeitraum: 2011 - 2012  
Anzahl Versuche: 8 (LSV)

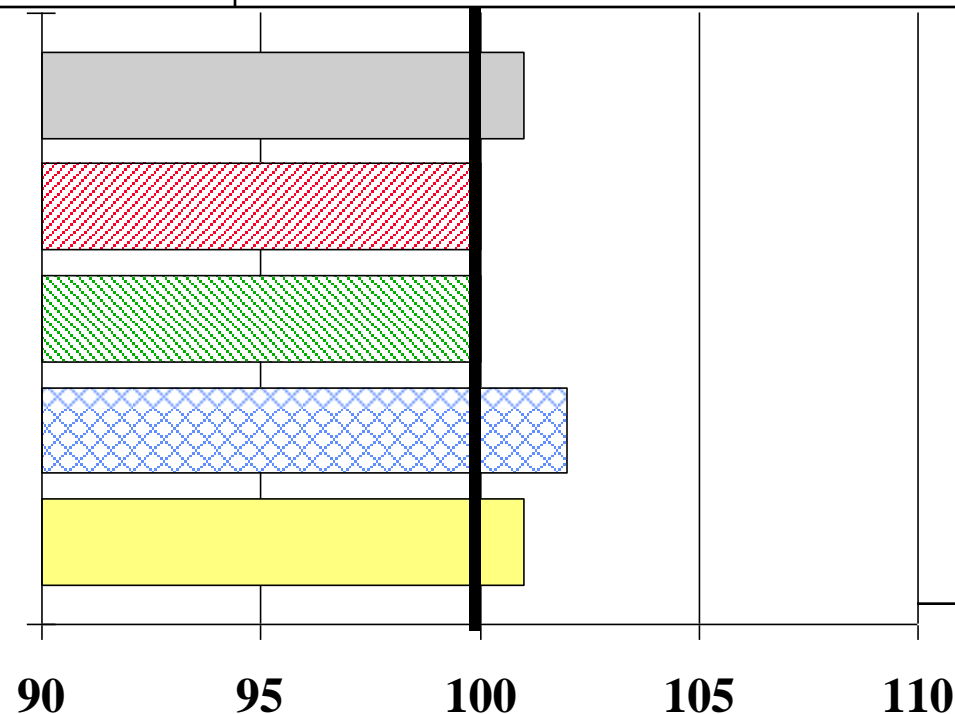
**GJ NEL/ha**

**% Stärke**

**dt TM/ha**

**% TS Ges**

**dt Stärke/ha**



**BSA-Noten:**

- Stängel-  
fäule: 4
- Lager: 2
- Elos: 6
- Kälteempf.: 5

**Relativwerte**

(Stand : 01.2013)



# Sulexa

**S 200 K 220**

Züchter:

Saaten-Union GmbH

Hybridform:

Einfachhybride

eingetragen (Land):

2010 ( D )

Versuchszeitraum:

2010

Anzahl Versuche:

4 (LSV)

**GJ NEL/ha**

(88)

**% Stärke**

**dt TM/ha**

**% TS Ges**

**dt Stärke/ha**

(87)

90

95

100

105

110

**Relativwerte**

**BSA-Noten:**

- Stängel-  
fäule: 6
- Lager: 2
- Elos: 5
- Kälteempf.: 4

(Stand: 01.2012)



# Sumatra DS1398 A

**S 220    K --**

Züchter:  
Hybridform:  
eingetragen (Land):  
Versuchszeitraum:  
Anzahl Versuche:

Saaten-Union GmbH  
Einfachhybride  
2016 (D)  
2016 u. 2018  
8 (LSV)

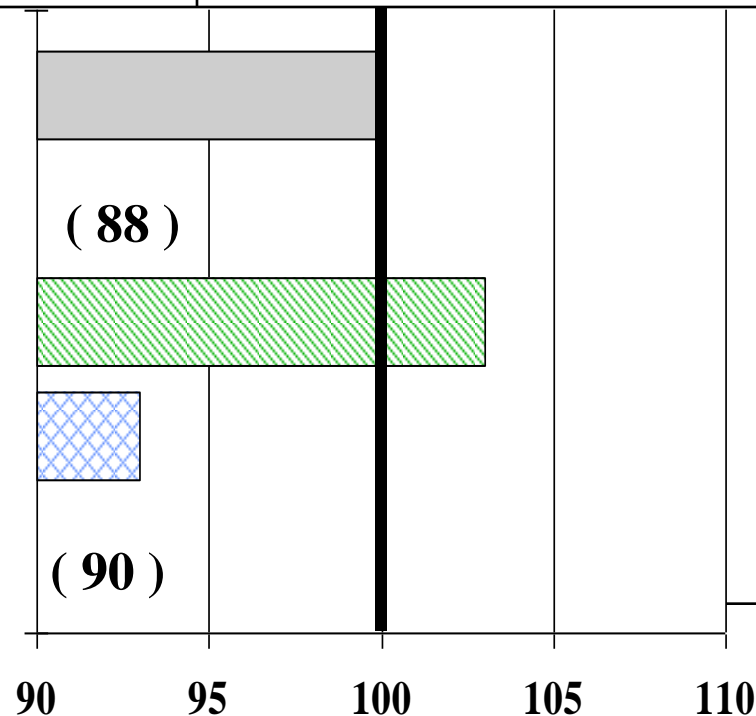
**GJ NEL/ha**

**% Stärke**

**dt TM/ha**

**% TS Ges.**

**dt Stärke/ha**



**BSA-Noten:**

- Stängel-  
fäule: 0
- Lager: 2
- Elos: 6
- Kälteempf.: 4

**Relativwerte**

(Stand: 11.2018)



# Sunshinos

**S 210    K 210**

Züchter:

Saaten-Union GmbH

Hybridform:

Einfachhybride

eingetragen (Land):

2013 ( D )

Versuchszeitraum:

2014 – 2016

Anzahl Versuche:

12 (LSV)

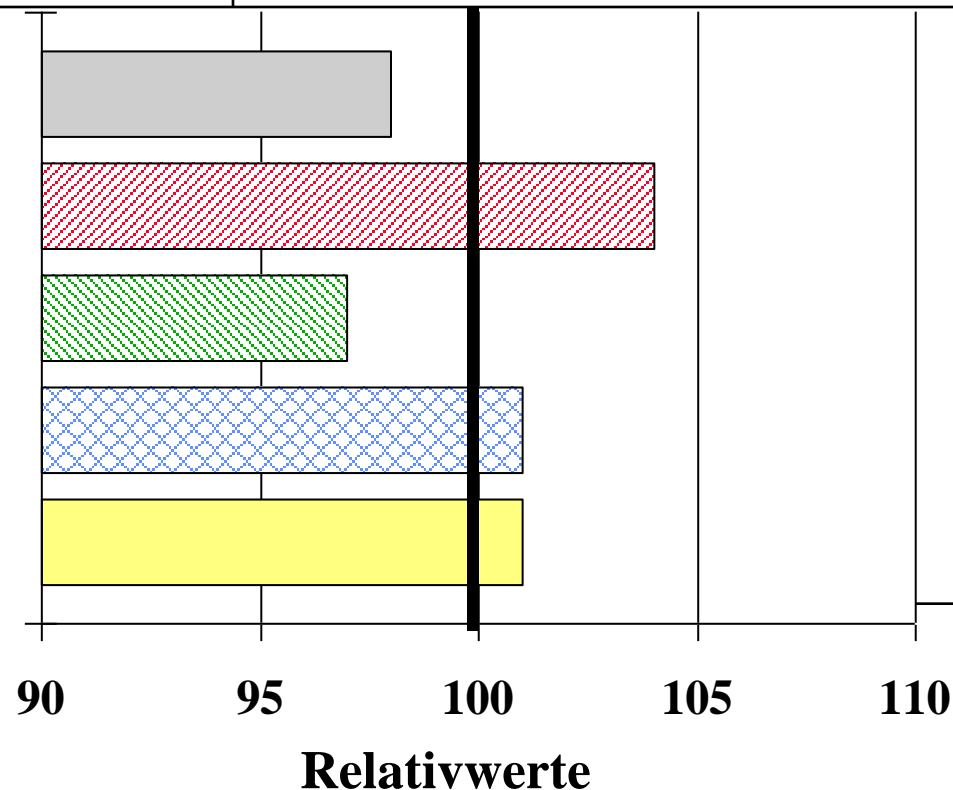
**GJ NEL/ha**

**% Stärke**

**dt TM/ha**

**% TS Ges**

**dt Stärke/ha**



**BSA-Noten:**

- Stängel-  
fäule: 3
- Lager: 2
- Elos: 6
- Kälteempf.: 3

(Stand: 11.2016)





# Susetta

**S 210 K 240**

Züchter:  
Hybridform:  
eingetragen (Land):  
Versuchszeitraum:  
Anzahl Versuche:

Saaten-Union GmbH  
Einfachhybride  
2016 ( D )  
2016 u 2018  
8 (LSV)

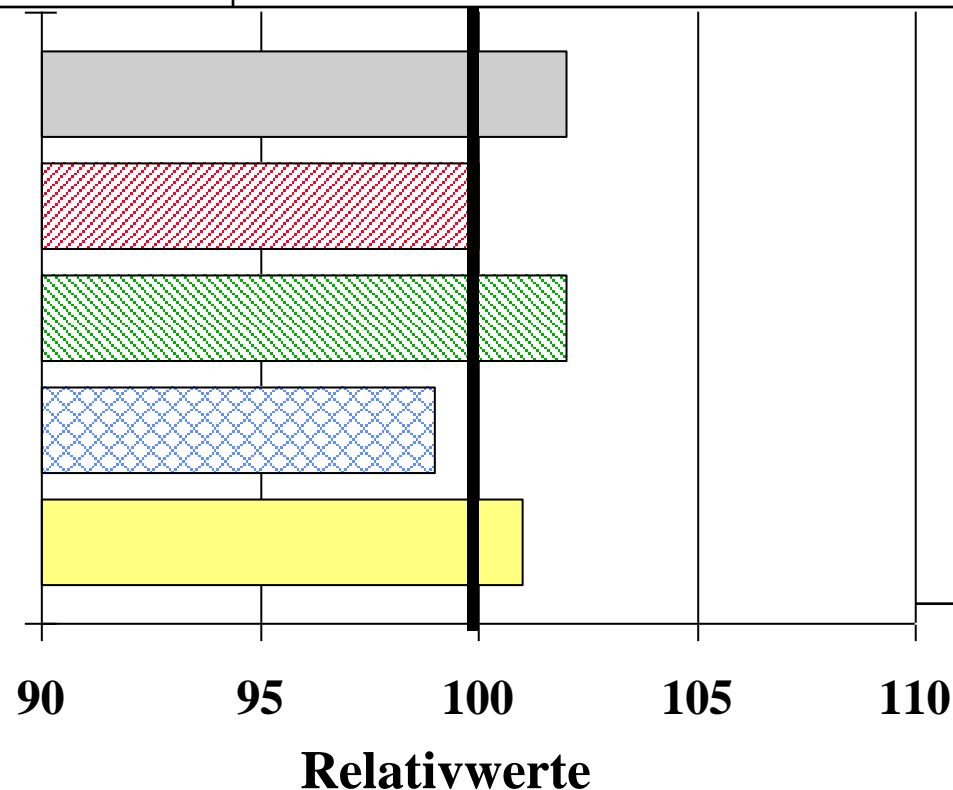
**GJ NEL/ha**

**% Stärke**

**dt TM/ha**

**% TS Ges**

**dt Stärke/ha**



**BSA-Noten:**

- Stängel-  
fäule: 3
- Lager: 3
- Elos: 5
- Kälteempf.: 5

(Stand: 11.2018)



# *SY Amboss*

**S 220 K --**

Züchter: Syngenta Agro GmbH  
Hybridform: Dreiweghybride  
eingetragen (Land): 2014 ( D )  
Versuchszeitraum: 2014  
Anzahl Versuche: 4 (LSV)

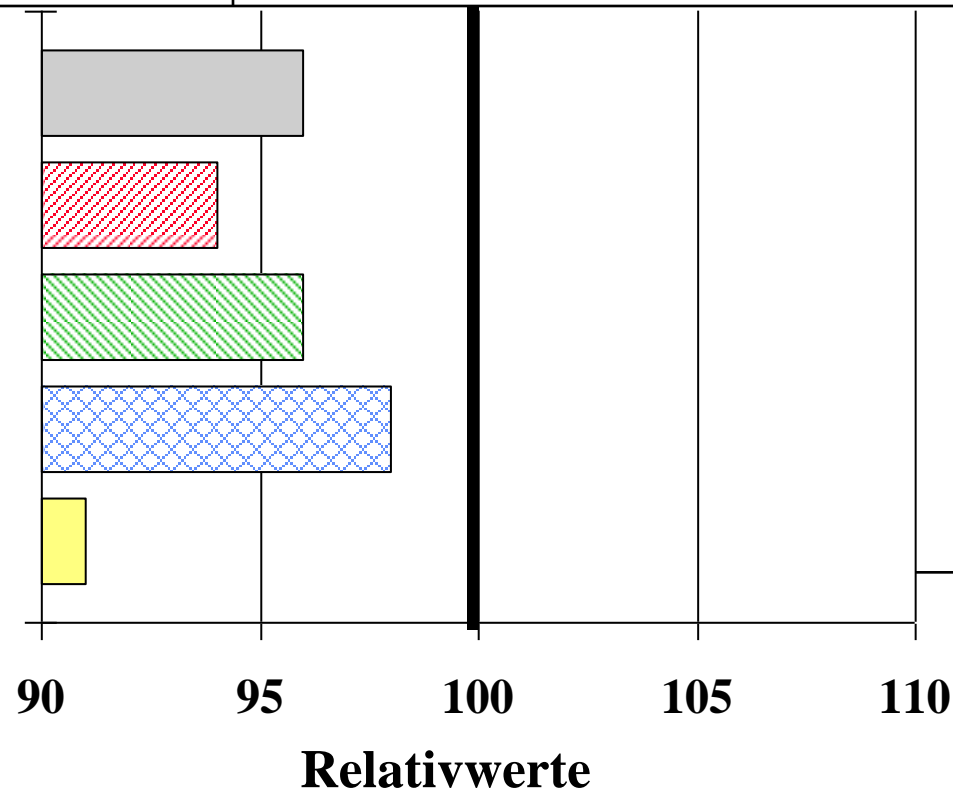
**GJ NEL/ha**

**% Stärke**

**dt TM/ha**

**% TS Ges**

**dt Stärke/ha**



## **BSA-Noten:**

- Stängel-  
fäule: 0
- Lager: 3
- Elos: 6
- Kälteempf.: 4

(Stand: 11.2014)



# *SY Comandor*

**S 220 ca. K 200**

Züchter: Syngenta Agro GmbH  
Hybridform: Dreiweghybride  
eingetragen (Land): 2013 ( D )  
Versuchszeitraum: 2013 - 2014  
Anzahl Versuche: 8 (LSV)

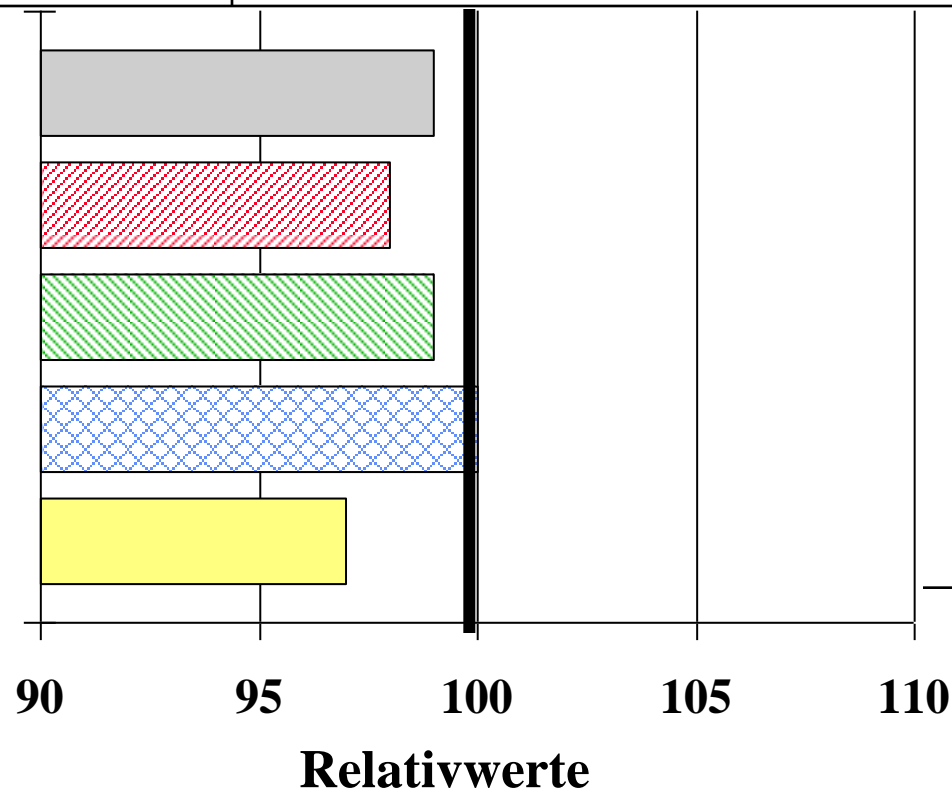
**GJ NEL/ha**

**% Stärke**

**dt TM/ha**

**% TS Ges**

**dt Stärke/ha**



**BSA-Noten:**

- Stängel-  
fäule: 0
- Lager: 3
- Elos: 6
- Kälteempf.: 4

(Stand: 11.2014)



# *SY Nordicstar*

**S 180 ca. K 190**

Züchter: Syngenta Agro GmbH  
Hybridform: Einfachhybride  
eingetragen (Land): 2016 ( D )  
Versuchszeitraum: 2016  
Anzahl Versuche: 4 (LSV)

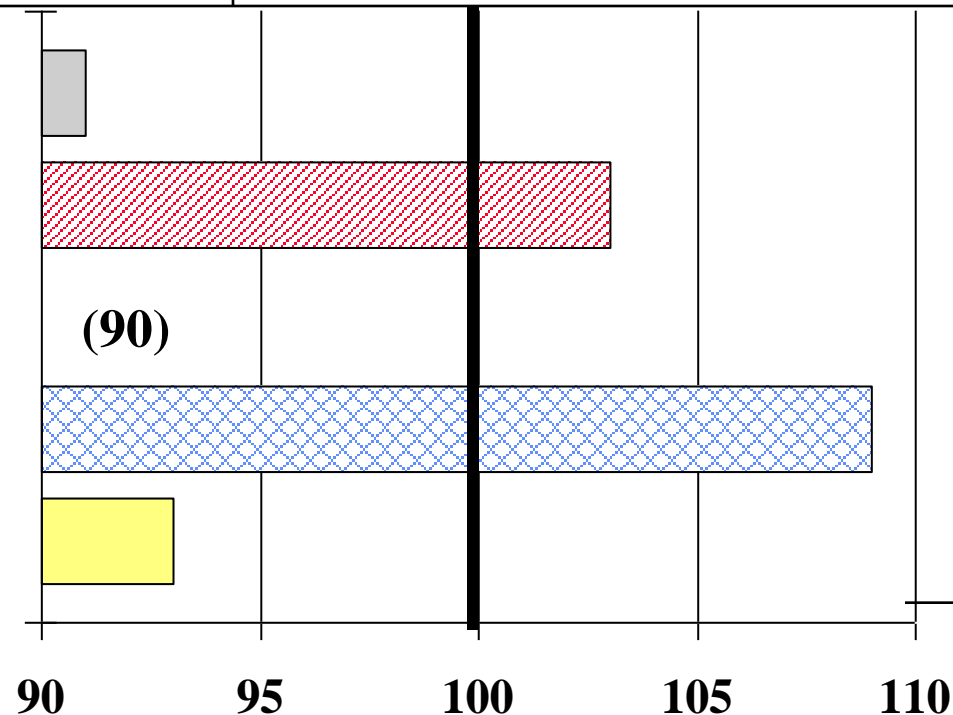
**GJ NEL/ha**

**% Stärke**

**dt TM/ha**

**% TS Ges**

**dt Stärke/ha**



**BSA-Noten:**

- Stängel-  
fäule: 0
- Lager: 3
- Elos: 6
- Kälteempf.: 4

**Relativwerte**

(Stand: 12.2016)



# *SY Pracht*

**S 220 K 240**

Züchter: Syngenta Agro GmbH  
Hybridform: Einfachhybride  
eingetragen (Land): 2015 ( D )  
Versuchszeitraum: 2015 - 2016  
Anzahl Versuche: 8 (LSV)

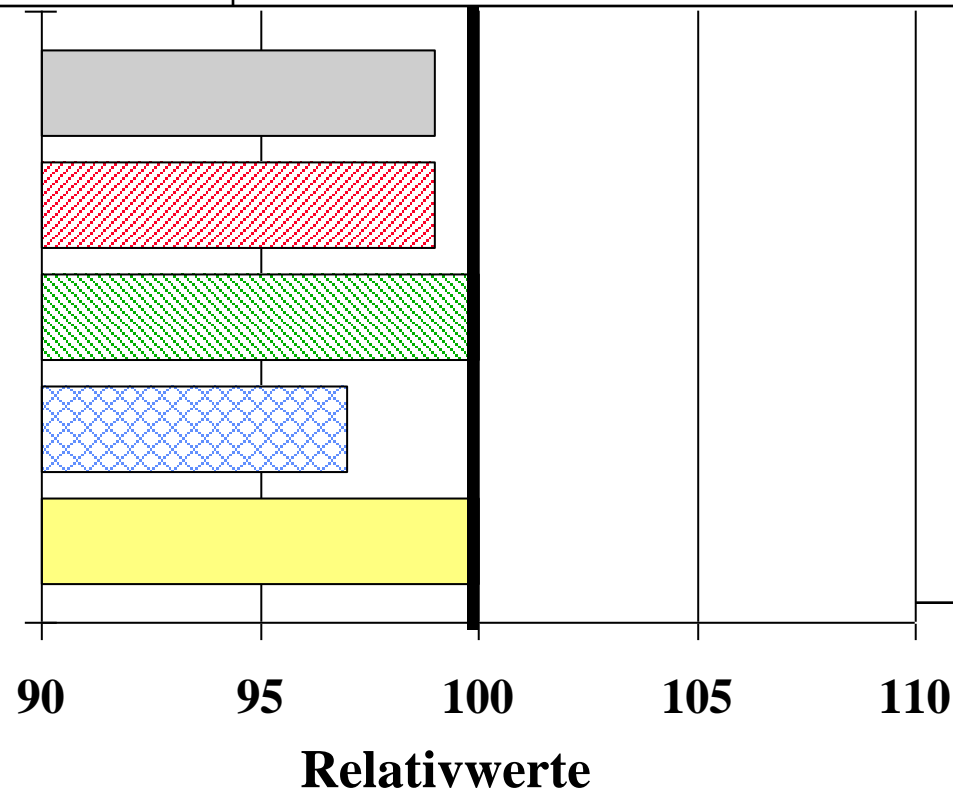
**GJ NEL/ha**

**% Stärke**

**dt TM/ha**

**% TS Ges**

**dt Stärke/ha**



## **BSA-Noten:**

- Stängel-  
fäule: 4
- Lager: 4
- Elos: 6
- Kälteempf.: 4

(Stand: 11.2016)



# *SY Werena*

**S 210    K 220**

Züchter: Syngenta Agro GmbH  
Hybridform: Einfachhybride  
eingetragen (Land): 2014 ( D )  
Versuchszeitraum: 2014 - 2016  
Anzahl Versuche: 12 (LSV)

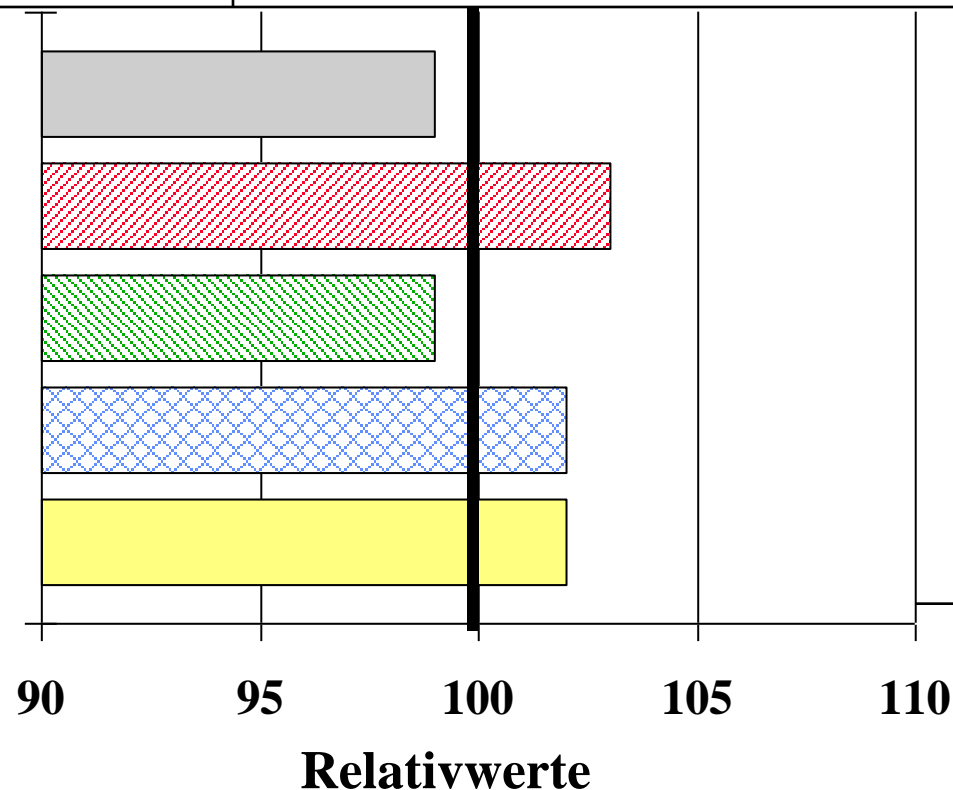
**GJ NEL/ha**

**% Stärke**

**dt TM/ha**

**% TS Ges**

**dt Stärke/ha**



## **BSA-Noten:**

- Stängel-  
fäule: 5
- Lager: 5
- Elos: 5
- Kälteempf.: 4

(Stand: 11.2016)