



P 7460

S 200 K 200

Züchter/Vertrieb:
Hybridform:
zugelassen seit:
Versuchszeitraum:
Anzahl Versuche:

Pioneer
Einfachhybride
2019 (D)
2019, 2020
7 (LSV)

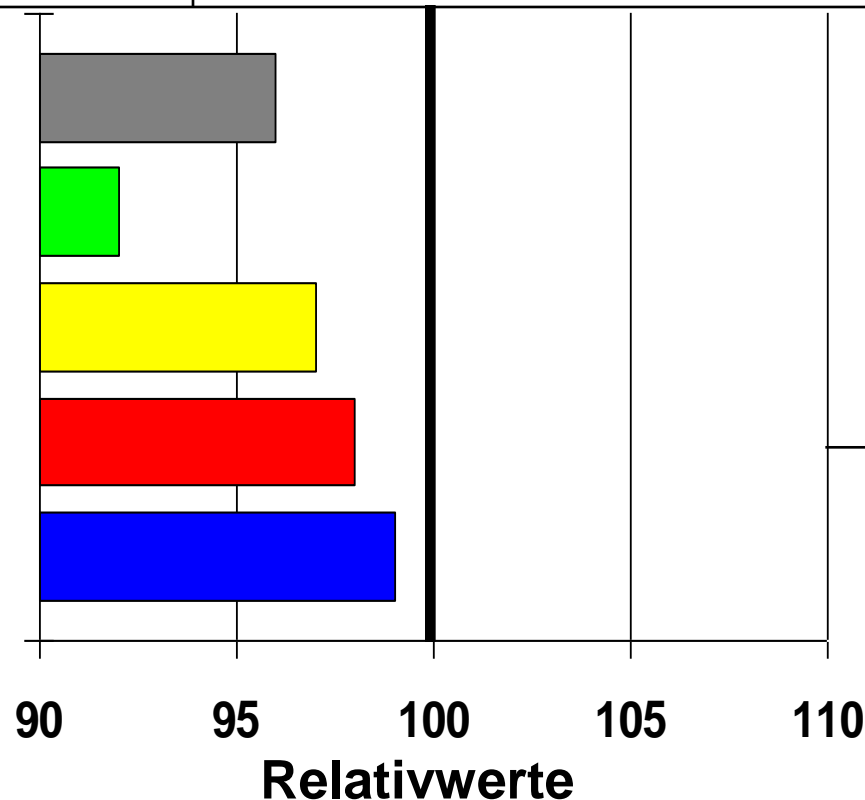
TS Ges.-Pfl. %

TM dt/ha

Stärkegehalt %

E. NEL/kg TM

Biogasausbeute



BSA-Noten:

Kälteempf.: -
Lager: 4
Verdaulichkeit: 5
Stängelfäule: 5

(Stand: 12.2020)



P 7500

S 210 ca. K 210

Züchter:

Pioneer Hi-Bred GmbH

Hybridform:

Einfachhybride

eingetragen (Land):

2013 (D)

Versuchszeitraum:

2013 - 2015

Anzahl Versuche:

12 (LSV)

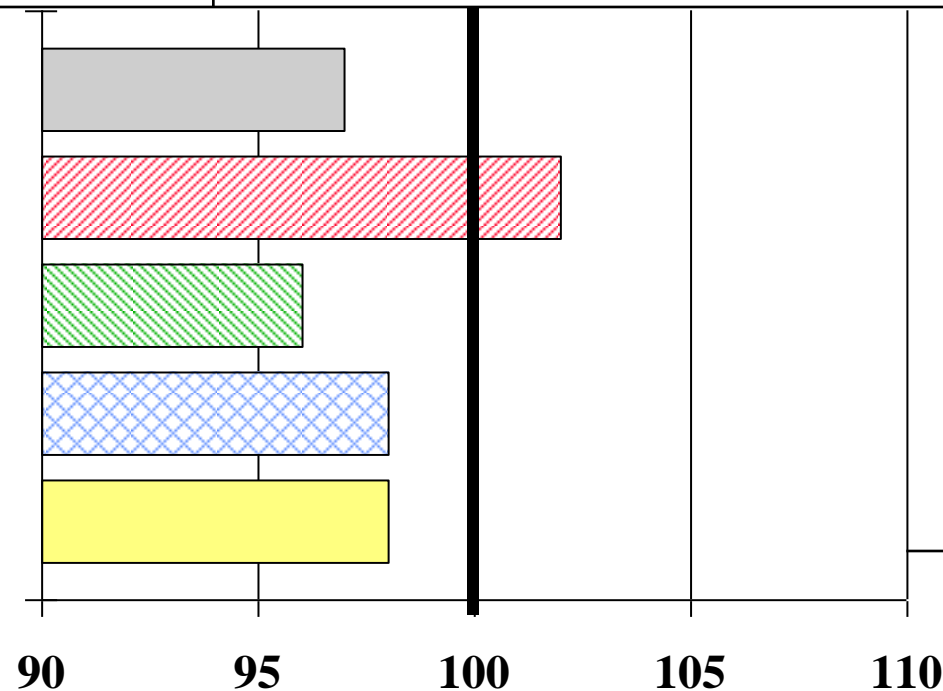
GJ NEL/ha

% Stärke

dt TM/ha

% TS Ges

dt Stärke/ha



BSA-Noten:

- Stängel-
fäule: 0
- Lager: 3
- Elos: 6
- Kälteempf.: 4

Relativwerte

(Stand: 12.2015)



P 7524

S 200 ca. K 210

Züchter:
Hybridform:
eingetragen (Land):
Versuchszeitraum:
Anzahl Versuche:

Pioneer Hi-Bred GmbH
Einfachhybride
2012 (D)
2015, 2016 u. 2018
12 (LSV)

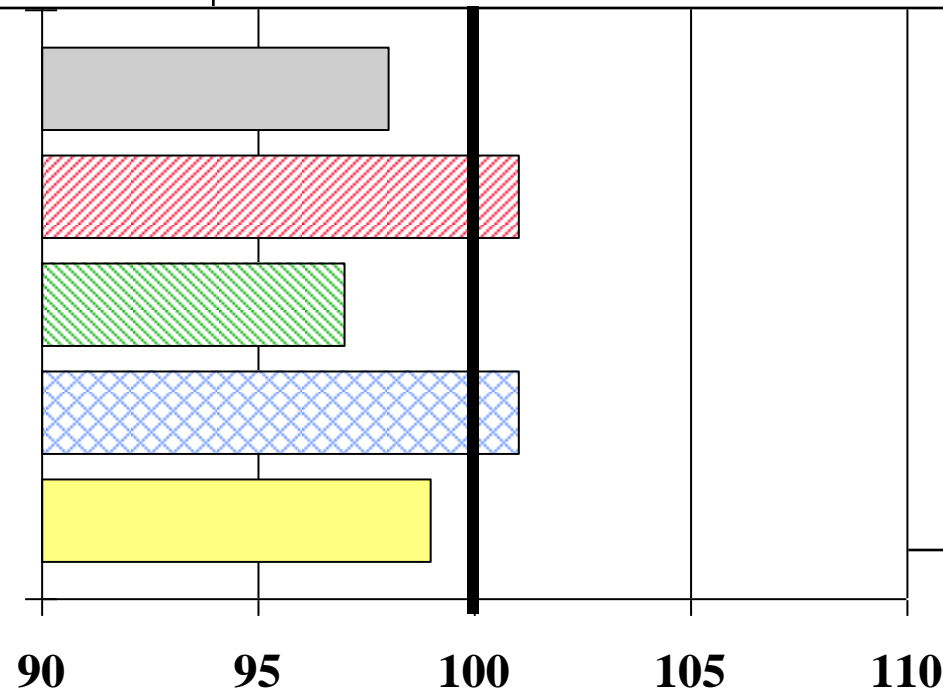
GJ NEL/ha

% Stärke

dt TM/ha

% TS Ges

dt Stärke/ha



BSA-Noten:

- Stängel-
fäule: 0
- Lager: 2
- Elos: 6
- Kälteempf.: 4

Relativwerte

(Stand: 11.2018)



P 7883

S 210 ca. K 220

Züchter:

Pioneer Hi-Bred GmbH

Hybridform:

Einfachhybride

eingetragen (Land):

2014 (D)

Versuchszeitraum:

2014

Anzahl Versuche:

4 (LSV)

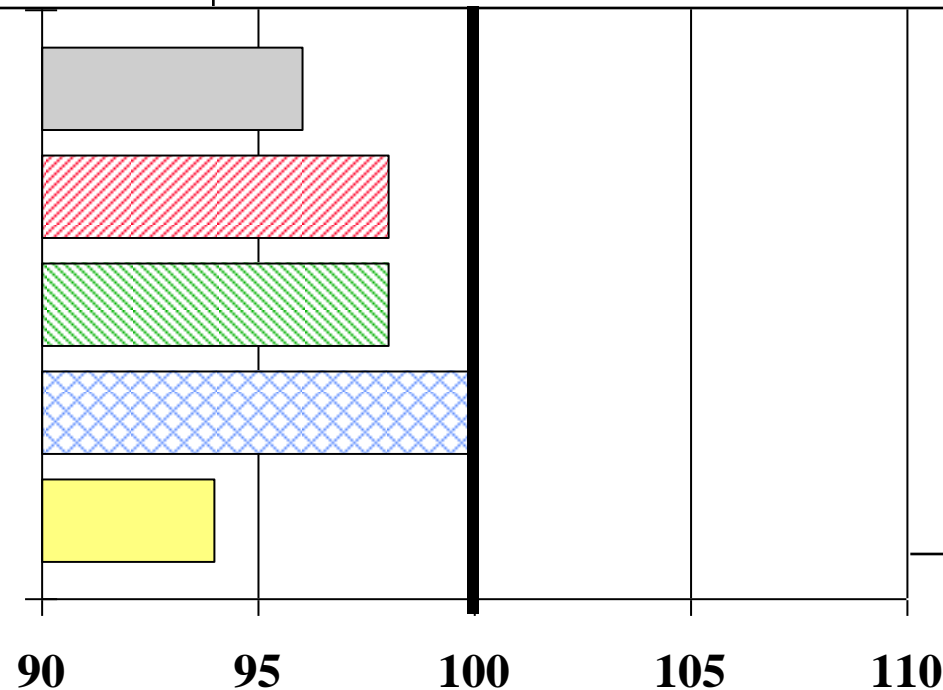
GJ NEL/ha

% Stärke

dt TM/ha

% TS Ges

dt Stärke/ha



BSA-Noten:

- Stängel-
fäule: 0
- Lager: 4
- Elos: 6
- Kälteempf.: 4

Relativwerte

(Stand: 11.2014)



P 8057

S 200 ca. K 210

Züchter:

Pioneer Hi-Bred GmbH

Hybridform:

Einfachhybride

eingetragen (Land):

2011 (NL)

Versuchszeitraum:

2013 - 2015

Anzahl Versuche:

12 (LSV)

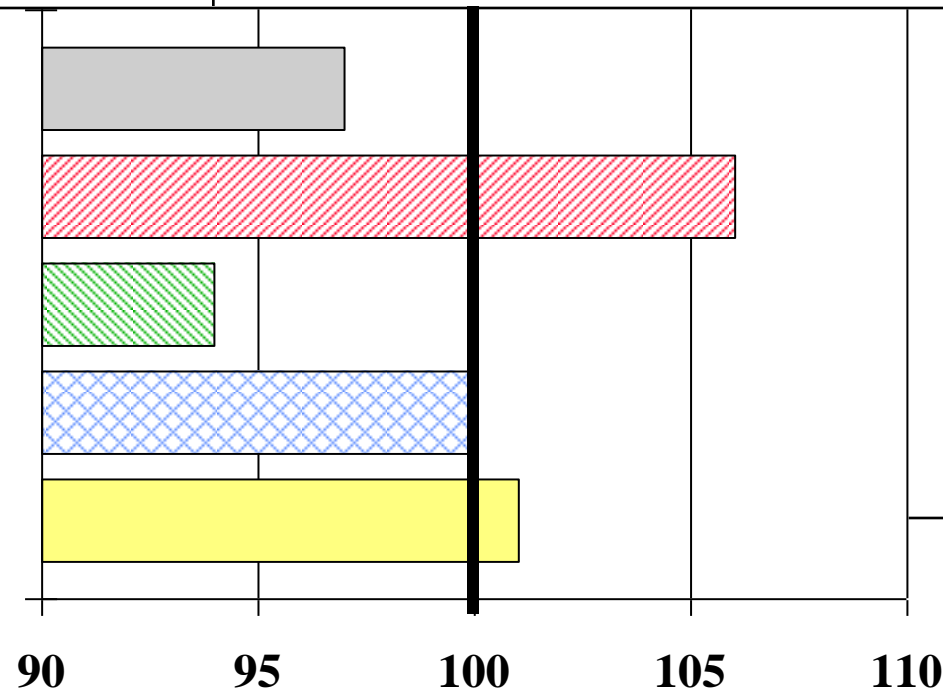
GJ NEL/ha

% Stärke

dt TM/ha

% TS Ges

dt Stärke/ha



BSA-Noten:

- Stängel-
fäule: 0
- Lager: 2
- Elos: 7
- Kälteempf.: 4

Relativwerte

(Stand: 12.2015)