



# Mantilla

**S 210    K 230**

Züchter/Vertrieb:  
Hybridform:  
zugelassen seit:  
Versuchszeitraum:  
Anzahl Versuche:

Advanta  
Einfachhybride  
2017 (D)  
2018, 2019, 2020  
11 (LSV)

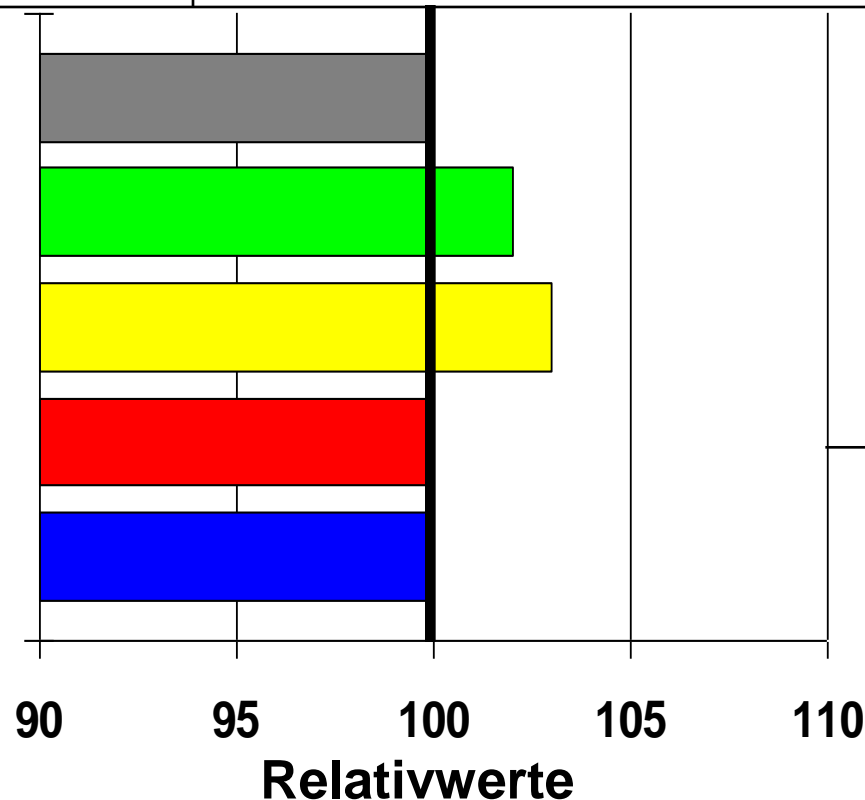
**TS Ges.-Pfl. %**

**TM dt/ha**

**Stärkegehalt %**

**E. NEL/kg TM**

**Biogasausbeute**



## **BSA-Noten:**

Kälteempf.: 4

Lager: 3

Verdaulichkeit: 6

Stängelfäule: 3

(Stand: 12.2020)



# Milkstar

ca. S 220 K -

Züchter/Vertrieb:  
Hybridform:  
zugelassen seit:  
Versuchszeitraum:  
Anzahl Versuche:

Saaten-Union  
Einfachhybride  
2014 (EU)  
2018, 2019, 2020  
11 (LSV)

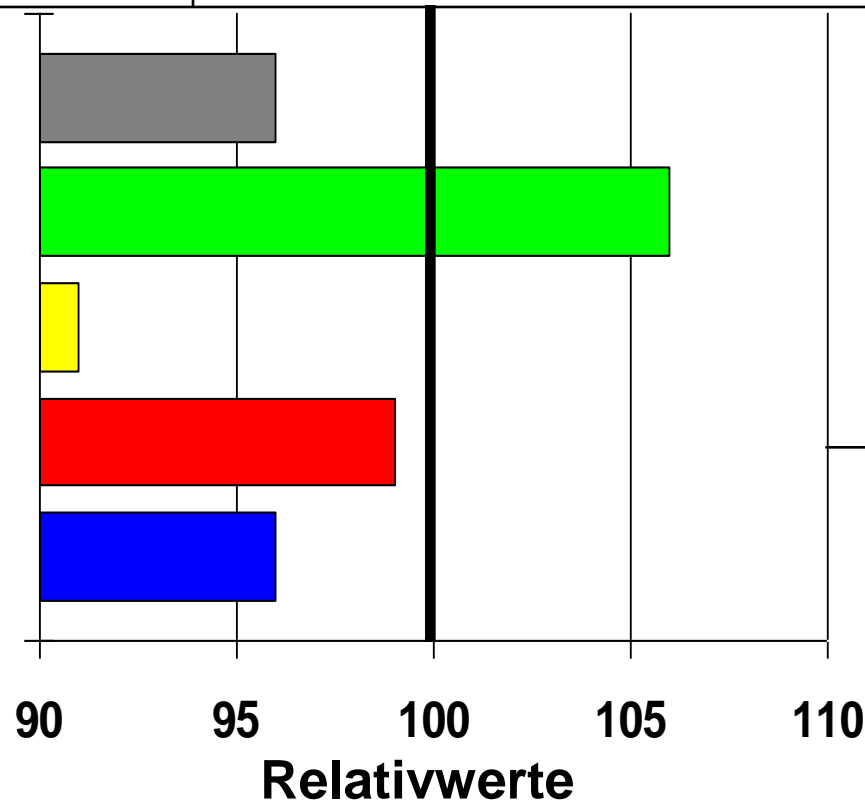
TS Ges.-Pfl. %

TM dt/ha

Stärkegehalt %

E. NEL/kg TM

Biogasausbeute



**BSA-Noten:**

Kälteempf.: 4

Lager: 4

Verdaulichkeit: 5

Stängelfäule: -

(Stand: 12.2020)



# Mallory

S 220 K --

Züchter: Saaten-Union GmbH  
Hybridform: Einfachhybride  
eingetragen (Land): 2015 (D)  
Versuchszeitraum: 2015 - 2016  
Anzahl Versuche: 8 (LSV)

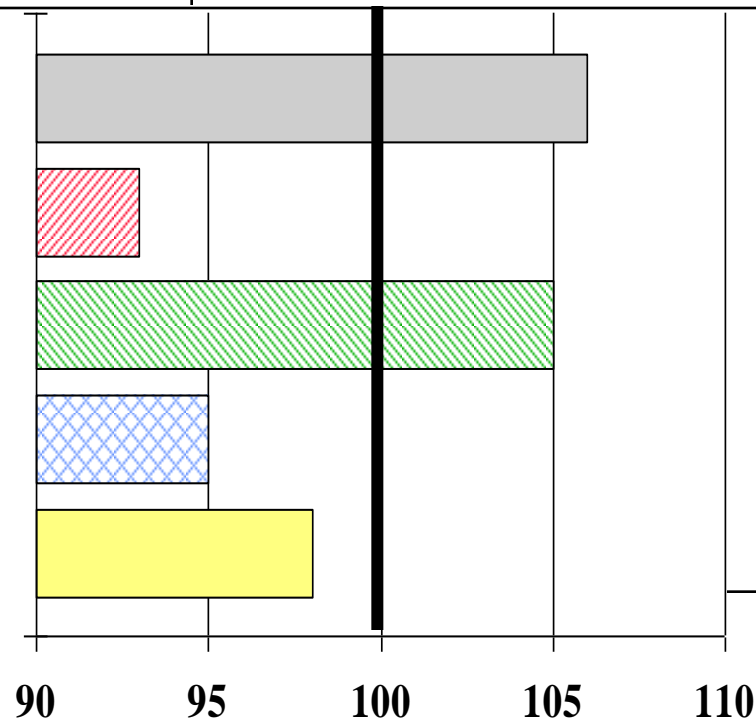
GJ NEL/ha

% Stärke

dt TM/ha

% TS Ges.

dt Stärke/ha



## BSA-Noten:

- Stängel-  
fäule: 0
- Lager: 4
- Elos: 6
- Kälteempf.: 4

Relativwerte

(Stand: 11.2016)



# Message

**S 220 ca. K 230**

Züchter:  
Hybridform:  
eingetragen (Land)  
Versuchszeitraum:  
Anzahl Versuche:

Deutsche Saatveredlung AG  
Einfachhybride  
2011 (NL)  
2015, 2016 u. 2018  
12 (LSV)

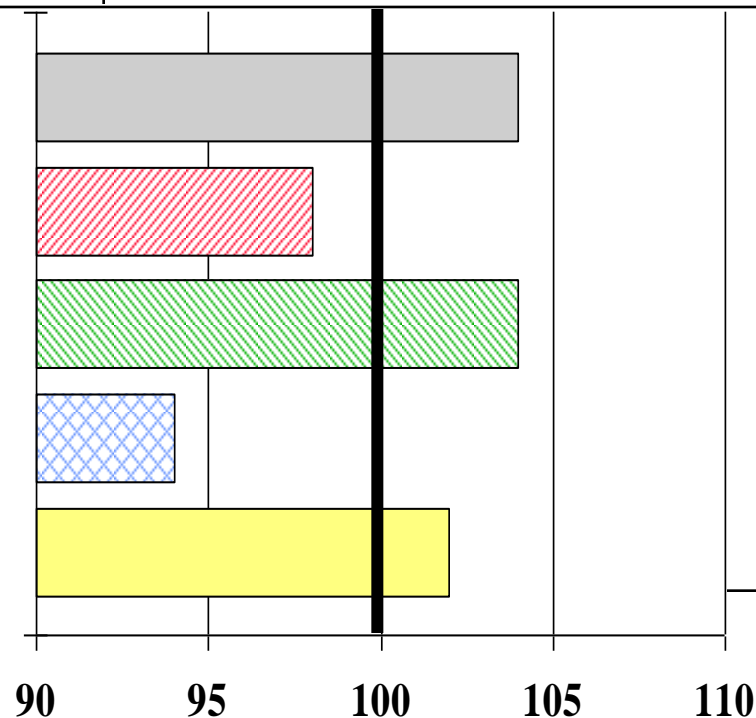
**GJ NEL/ha**

**% Stärke**

**dt TM/ha**

**% TS Ges.**

**dt Stärke/ha**



## **BSA-Noten:**

- Stängel-  
fäule: 0
- Lager: 3
- Elos: 6
- Kälteempf.: 4

**Relativwerte**

(Stand: 11.2018)



# Monty

ca. S 190 K --

Züchter: Deutsche Saatveredlung AG  
Hybridform: Einfachhybride  
eingetragen (Land): 2011 (DK)  
Versuchszeitraum: 2014  
Anzahl Versuche: 4 (LSV)

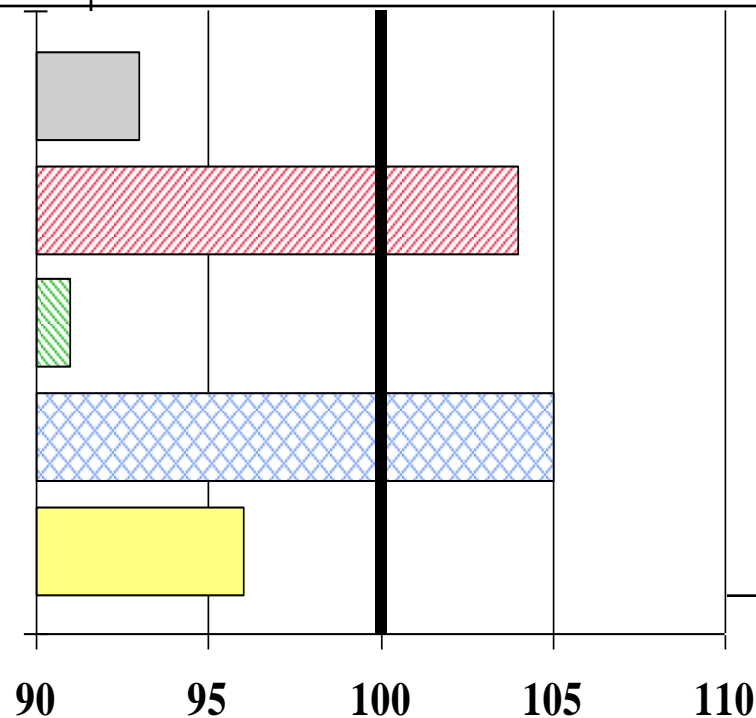
GJ NEL/ha

% Stärke

dt TM/ha

% TS Ges.

dt Stärke/ha



## BSA-Noten:

- Stängel-  
fäule: 0
- Lager: 0
- Elos: 6
- Kälteempf.: 4

Relativwerte

(Stand: 11.2014)



# Nitro

S 220 K --

Züchter: Advanta Vertrieb  
Hybridform: Einfachhybride  
eingetragen (Land): 2011  
Versuchszeitraum: 2011 - 2013  
Anzahl Versuche: 12 (LSV)

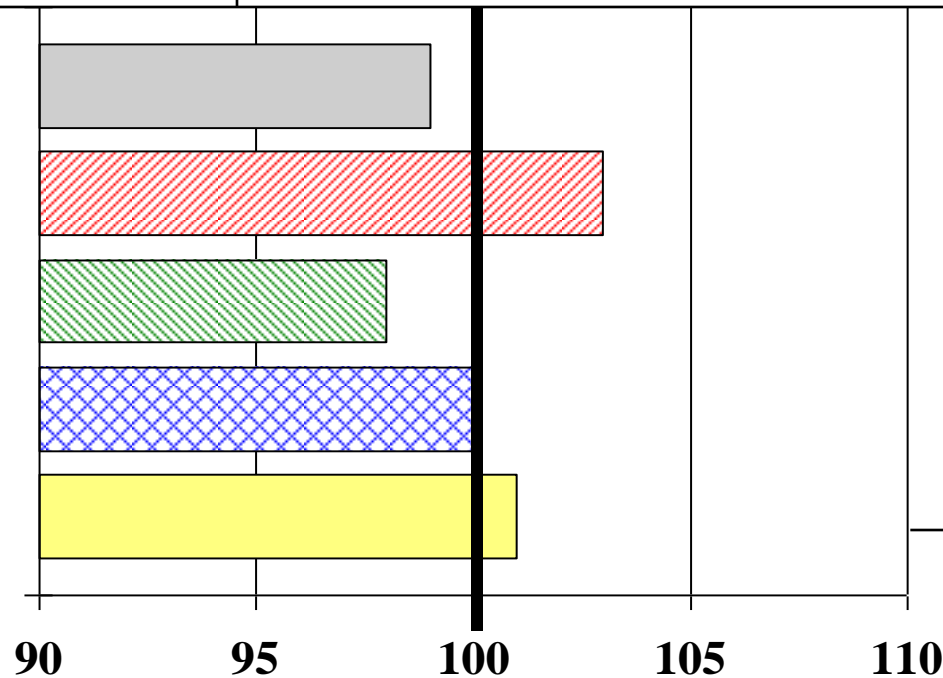
GJ NEL/ha

% Stärke

dt TM/ha

% TS Ges

dt Stärke/ha



**BSA-Noten:**

- Stängel-  
fäule: 0
- Lager: 3
- Elos: 7
- Kälteempf.: 5

Relativwerte

(Stand : 01.2014)



# Osterbi CS

ca. S 200 ca. K 200

Züchter: Caussade Saaten AG  
Hybridform: Einfachhybride  
eingetragen (Land): 2013 (F)  
Versuchszeitraum: 2015 - 2016  
Anzahl Versuche: 8 (LSV)

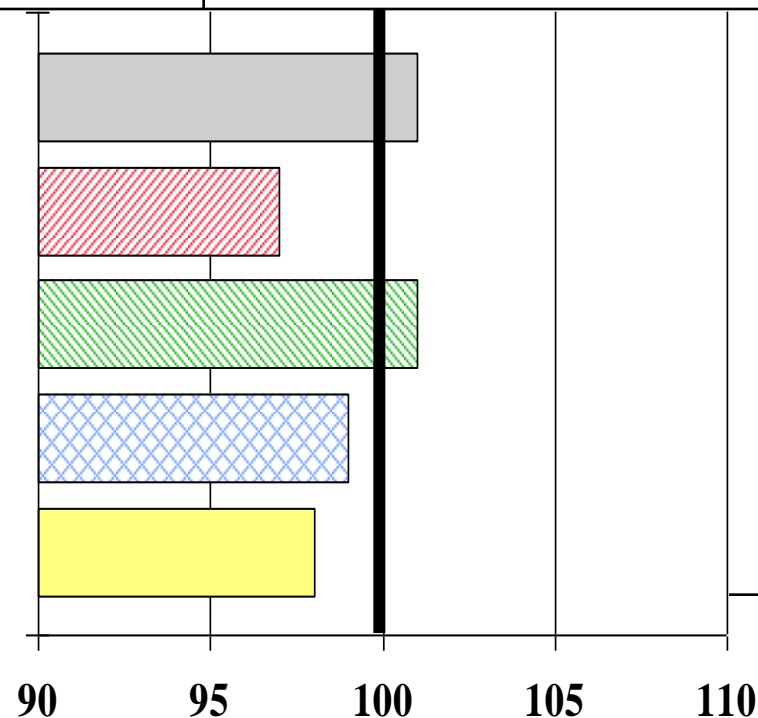
GJ NEL/ha

% Stärke

dt TM/ha

% TS Ges.

dt Stärke/ha



## BSA-Noten:

- Stängel-  
fäule: 0
- Lager: 3
- Elos: 6
- Kälteempf.: 5

Relativwerte

(Stand: 11.2016)