



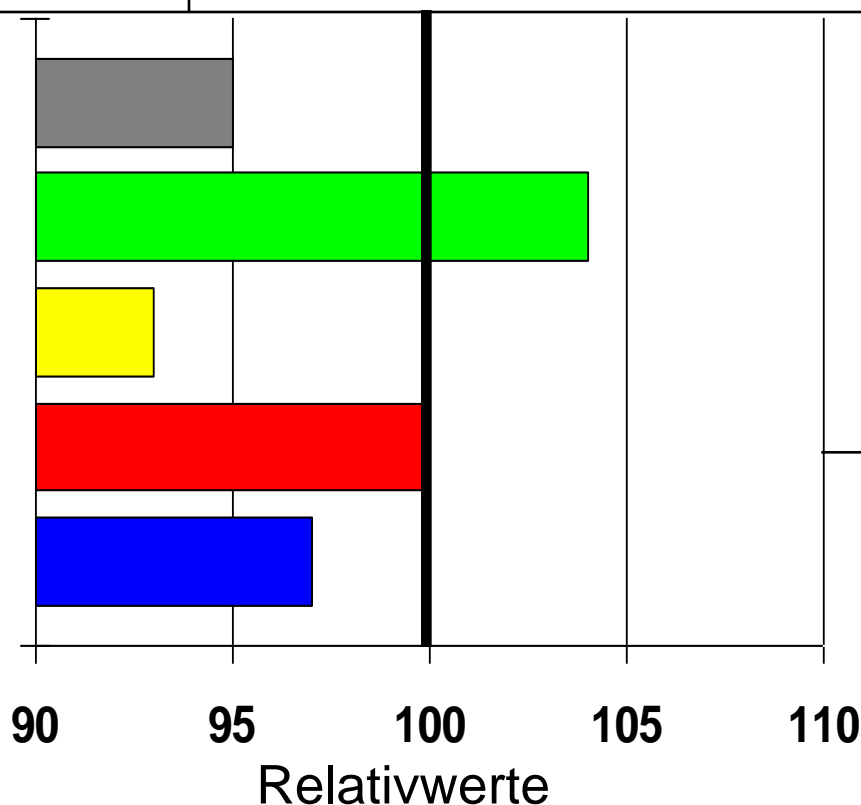
# LG 30248

S 220 K -

Züchter/Vertrieb:  
Hybridform:  
zugelassen seit:  
Versuchszeitraum:  
Anzahl Versuche:

LG  
Einfachhybride  
2015 (D)  
2018, 2019, 2020  
11 (LSV)

TS Ges.-Pfl. %  
TM dt/ha  
Stärkegehalt %  
E. NEL/kg TM  
Biogasausbeute



BSA-Noten:

Kälteempf.: 4  
Lager: 3  
Verdaulichkeit: 6  
Stängelfäule: -

(Stand: 12.2020)



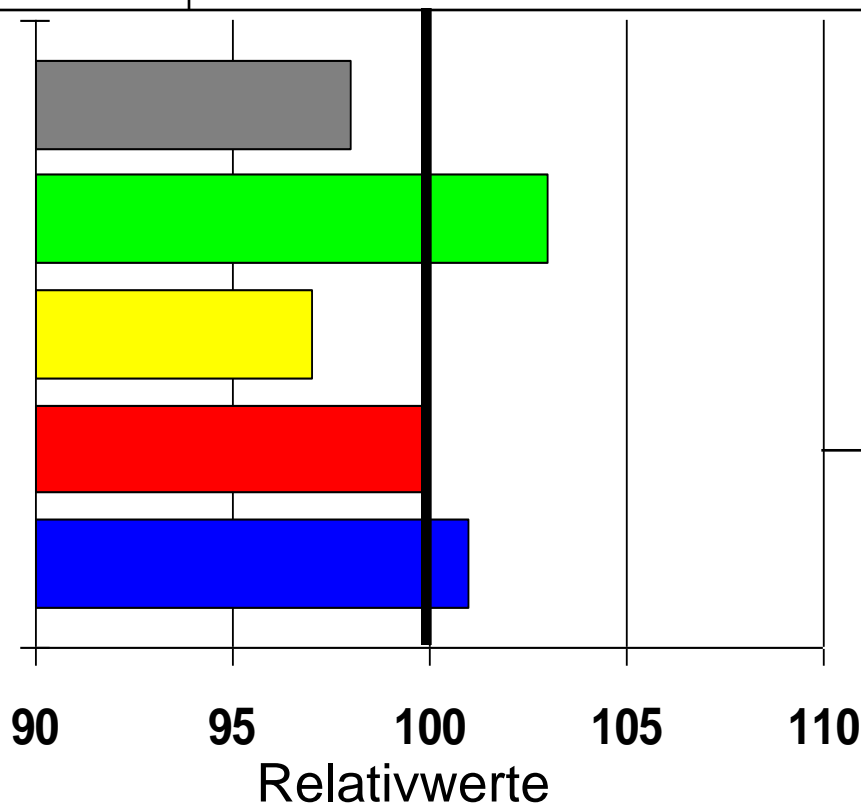
# LG 31227

S 210    K 220

Züchter/Vertrieb:  
Hybridform:  
zugelassen seit:  
Versuchszeitraum:  
Anzahl Versuche:

LG  
Einfachhybride  
2018 (D)  
2018, 2019, 2020  
11 (LSV)

TS Ges.-Pfl. %  
TM dt/ha  
Stärkegehalt %  
E. NEL/kg TM  
Biogasausbeute



BSA-Noten:

Kälteempf.: 4  
Lager: 3  
Verdaulichkeit: 6  
Stängelfäule: 3

(Stand: 12.2020)



# LG 31218

S 210 K -

Züchter/Vertrieb:

LG

Hybridform:

Dreiweghybride

zugelassen seit:

2014 (EU)

Versuchszeitraum:

2018, 2019, 2020

Anzahl Versuche:

11 (LSV)

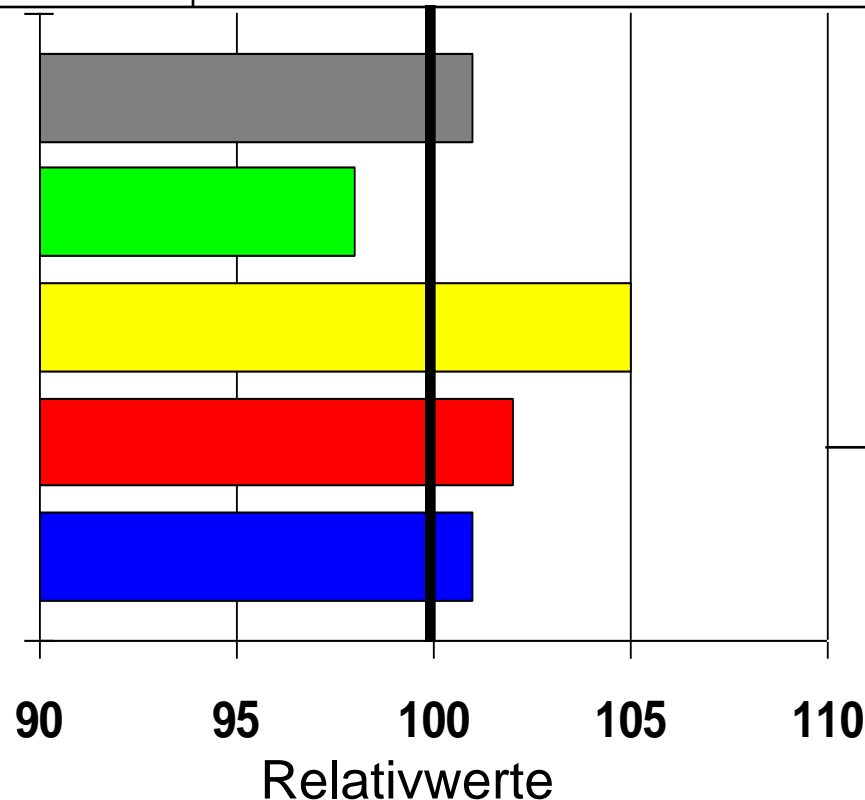
TS Ges.-Pfl. %

TM dt/ha

Stärkegehalt %

E. NEL/kg TM

Biogasausbeute



BSA-Noten:

Kälteempf.: -

Lager: 4

Verdaulichkeit: 6

Stängelfäule: -

Relativwerte

(Stand: 12.2020)



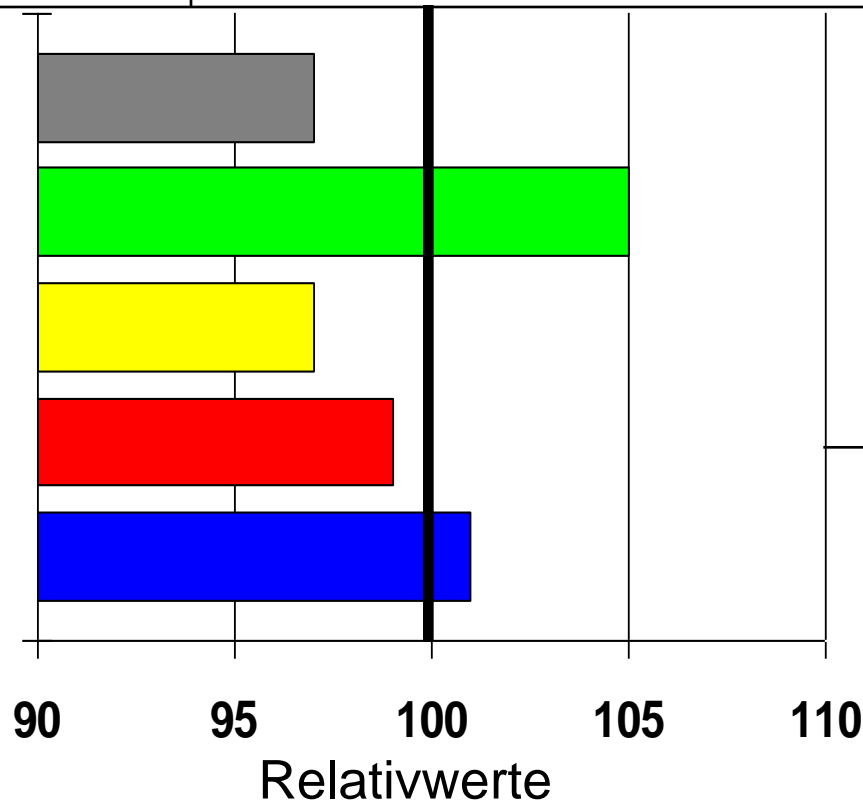
# LG 31223

S 220 K -

Züchter/Vertrieb:  
Hybridform:  
zugelassen seit:  
Versuchszeitraum:  
Anzahl Versuche:

LG  
Einfachhybride  
2020 (D)  
2020  
4 (LSV)

TS Ges.-Pfl. %  
TM dt/ha  
Stärkegehalt %  
E. NEL/kg TM  
Biogasausbeute



BSA-Noten:

Kälteempf.: -  
Lager: 3  
Verdaulichkeit: 5  
Stängelfäule: -

(Stand: 12.2020)



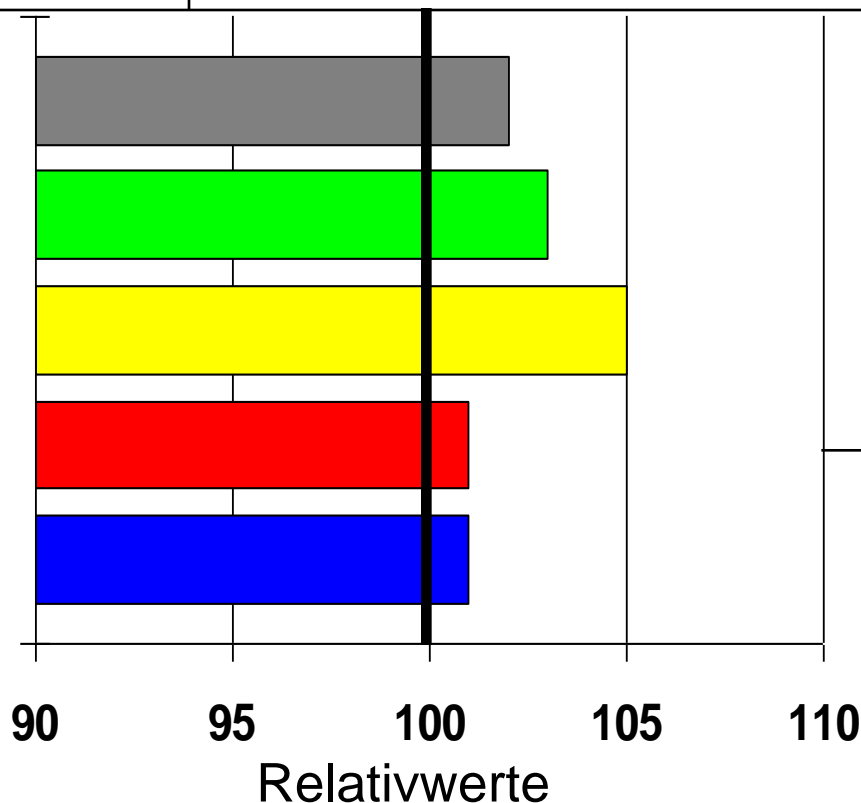
# LG 31205

S 210 K -

Züchter/Vertrieb:  
Hybridform:  
zugelassen seit:  
Versuchszeitraum:  
Anzahl Versuche:

Stroetmann  
Einfachhybride  
2017 (EU)  
2020  
4 (LSV)

TS Ges.-Pfl. %  
TM dt/ha  
Stärkegehalt %  
E. NEL/kg TM  
Biogasausbeute



BSA-Noten:

Kälteempf.: -  
Lager: 3  
Verdaulichkeit: 6  
Stängelfäule: -

(Stand: 12.2020)



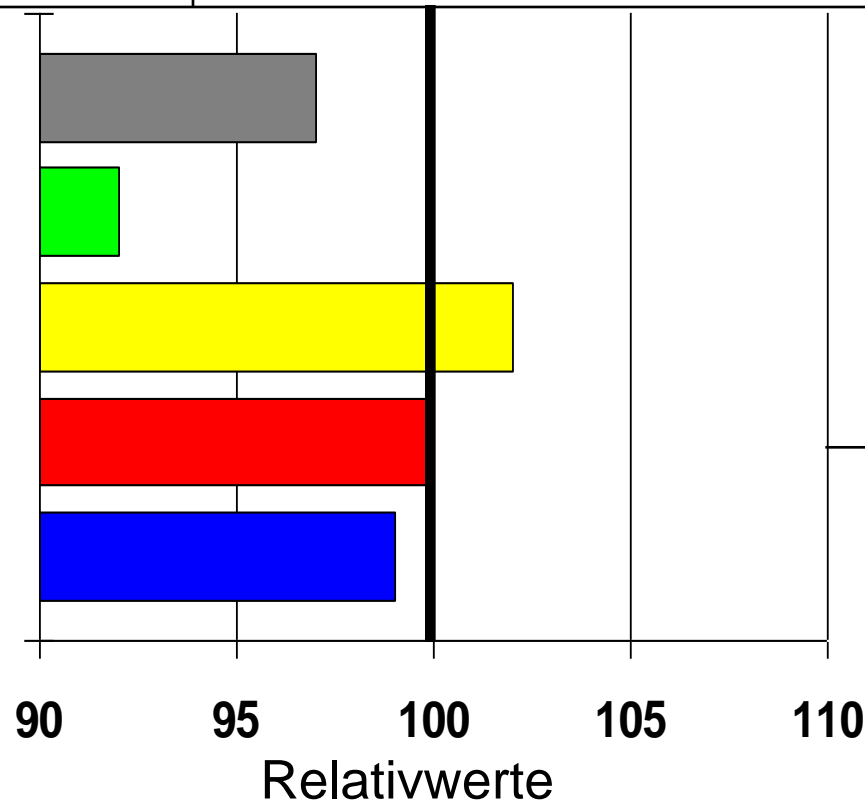
# LG 31219

S 220    K 220

Züchter/Vertrieb:  
Hybridform:  
zugelassen seit:  
Versuchszeitraum:  
Anzahl Versuche:

LG  
Einfachhybride  
2018 (EU)  
2020  
4 (LSV)

TS Ges.-Pfl. %  
TM dt/ha  
Stärkegehalt %  
E. NEL/kg TM  
Biogasausbeute



BSA-Noten:

Kälteempf.: -  
Lager: -  
Verdaulichkeit: 6  
Stängelfäule: 3

(Stand: 12.2020)



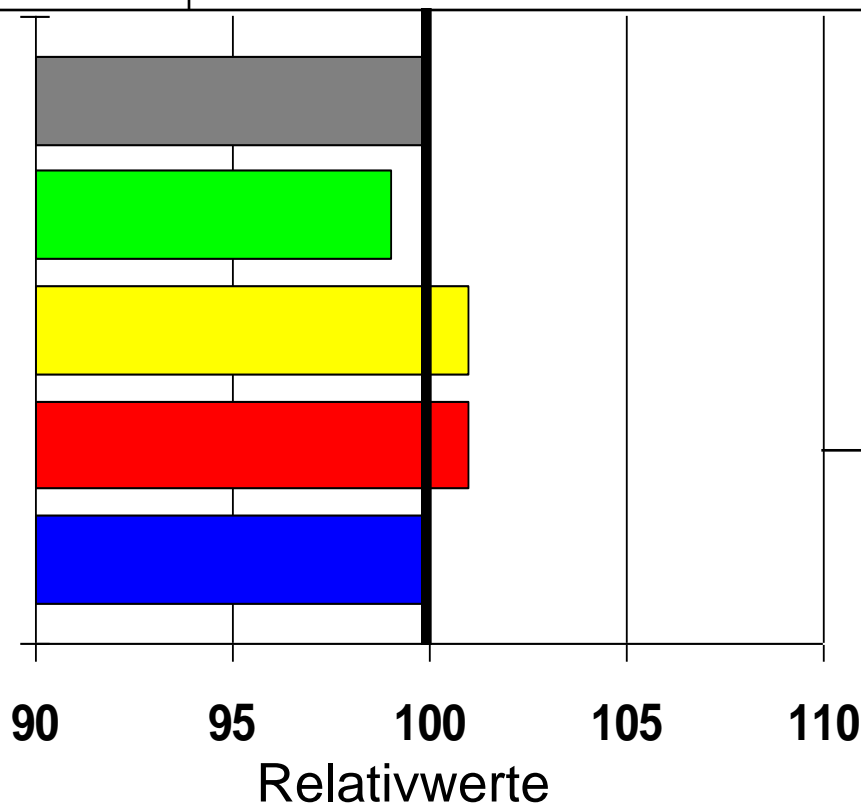
# Landlord

S 220    K 240

Züchter/Vertrieb:  
Hybridform:  
zugelassen seit:  
Versuchszeitraum:  
Anzahl Versuche:

Aga Saat  
Einfachhybride  
2016 (EU)  
2019, 2020  
7 (LSV)

TS Ges.-Pfl. %  
TM dt/ha  
Stärkegehalt %  
E. NEL/kg TM  
Biogasausbeute



BSA-Noten:

Kälteempf.: -  
Lager: 3  
Verdaulichkeit: 6  
Stängelfäule: -

(Stand: 12.2020)



# Laurinio

ca. S 220 K 200

Züchter/Vertrieb: RAGT Saaten  
Hybridform: Dreiweghybride  
eingetragen (Land): 2010 (D)  
Versuchszeitraum: 2010 - 2012  
Anzahl Versuche: 12 (LSV)

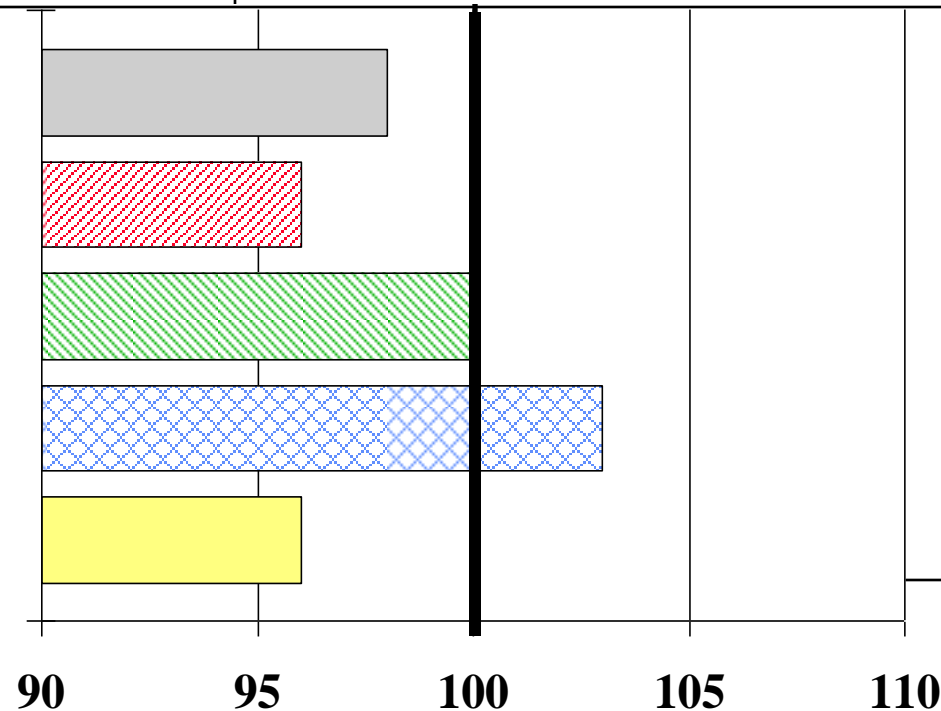
GJ NEL/ha

% Stärke

dt TM/ha

% TS Ges

dt Stärke/ha



**BSA-Noten:**

- Stängel-  
fäule: 4
- Lager: 0
- Elos: 0
- Kälteempf.: 4

Relativwerte

(Stand: 01.2013)





# LG 30.211

**S 210    K --**

Züchter: LG c/o Limagrain GmbH  
Hybridform: Einfachhybride  
eingetragen (Land): 2010 ( D )  
Versuchszeitraum: 2014 - 2016  
Anzahl Versuche: 12 (LSV)

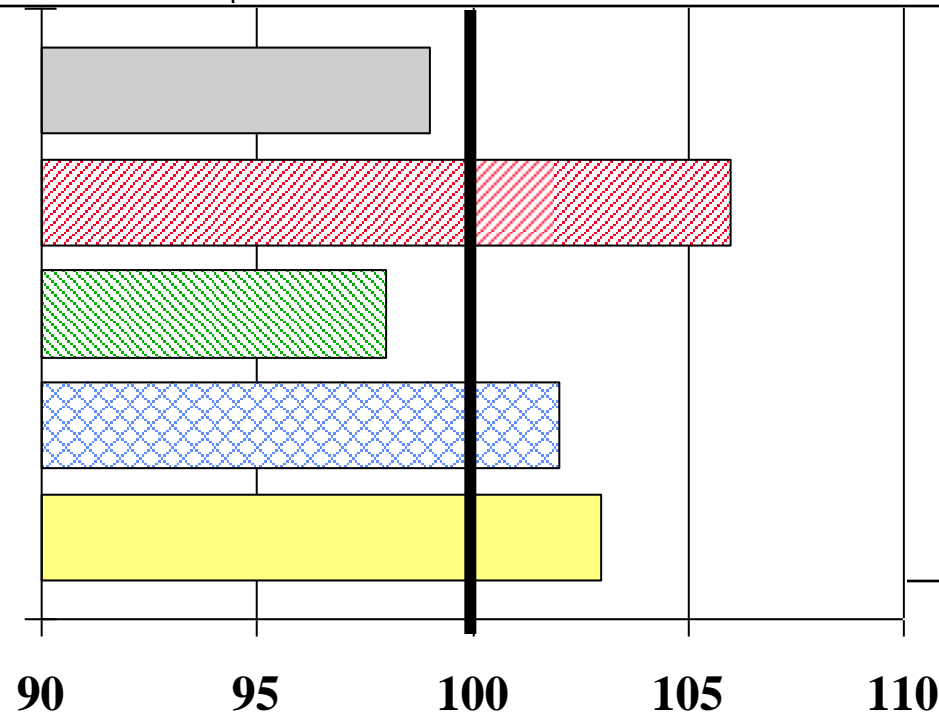
**GJ NEL/ha**

**% Stärke**

**dt TM/ha**

**% TS Ges**

**dt Stärke/ha**



**BSA-Noten:**

- Stängel-  
fäule: 0
- Lager: 2
- Elos: 6
- Kälteempf.: 4

**Relativwerte**

(Stand: 11.2016)



# LG 30.212

**S 210 ca. K 220**

Züchter: LG c/o Limagrain GmbH  
Hybridform: Dreiweghybride  
eingetragen (Land): 2014 (F)  
Versuchszeitraum: 2016 u. 2018  
Anzahl Versuche: 8 (LSV)

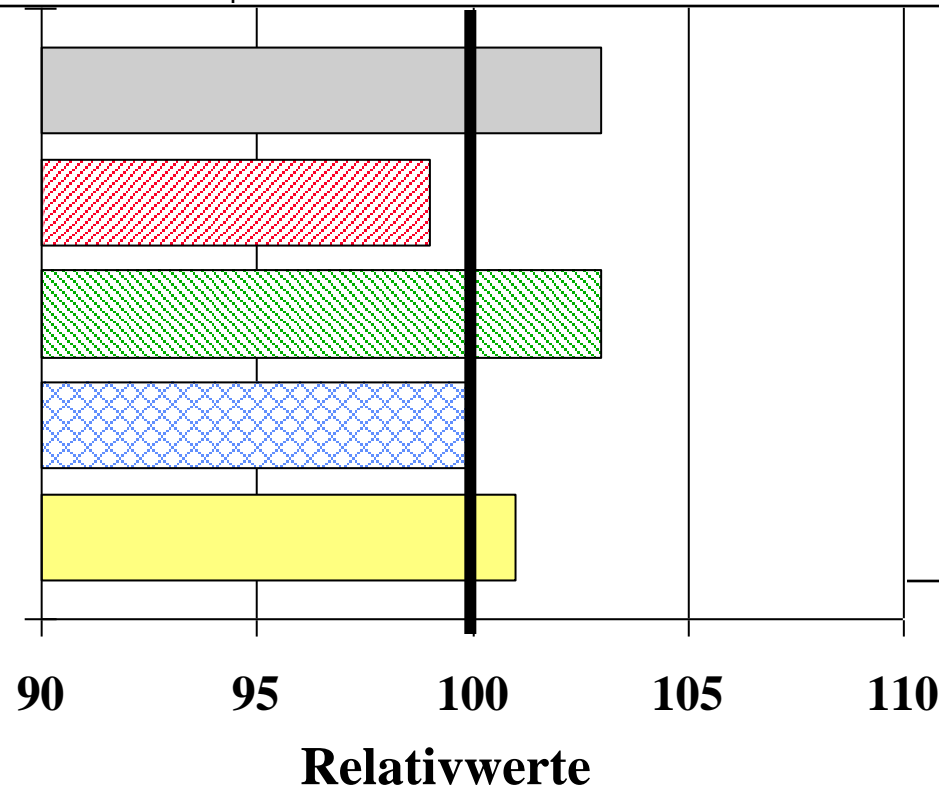
**GJ NEL/ha**

**% Stärke**

**dt TM/ha**

**% TS Ges**

**dt Stärke/ha**



## **BSA-Noten:**

- Stängel-  
fäule: 0
- Lager: 3
- Elos: 6
- Kälteempf.: 3

(Stand: 11.2018)



# LG 30.215

**S 220      K 220**

Züchter: LG c/o Limagrain GmbH  
Hybridform: Einfachhybride  
eingetragen (Land): 2014 ( D )  
Versuchszeitraum: 2014 - 2016  
Anzahl Versuche: 12 (LSV)

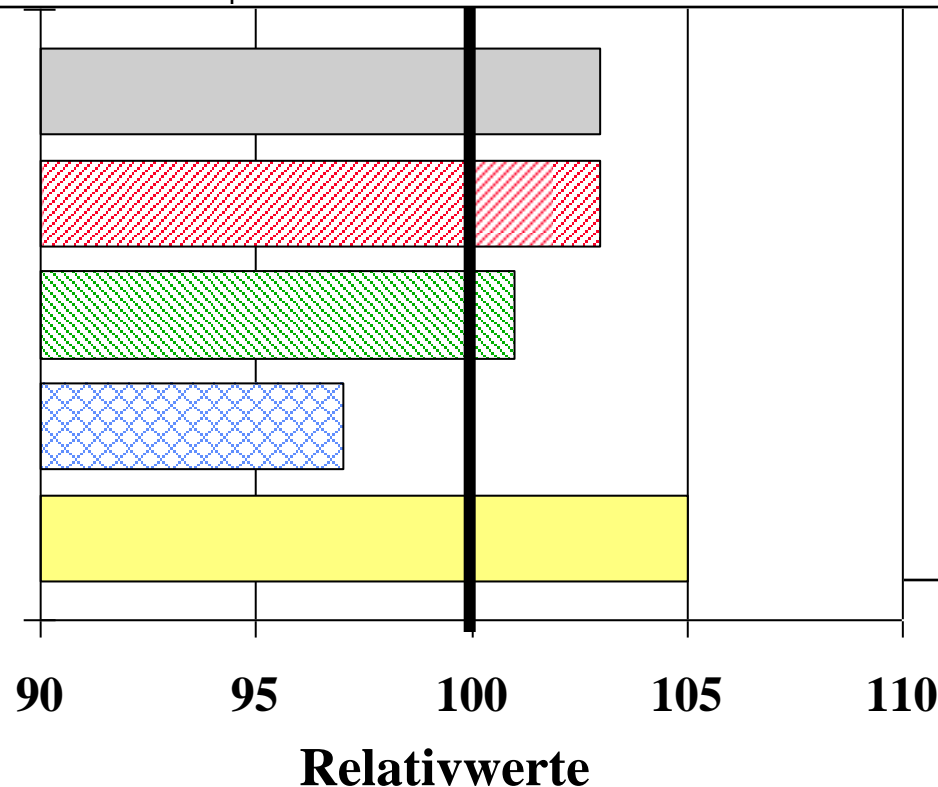
**GJ NEL/ha**

**% Stärke**

**dt TM/ha**

**% TS Ges**

**dt Stärke/ha**



**BSA-Noten:**

- Stängel-  
fäule: 3
- Lager: 3
- Elos: 6
- Kälteempf.: 4

(Stand : 11.2016)



# LG 30.217

**S 220      K 230**

Züchter: LG c/o Limagrain GmbH  
Hybridform: Einfachhybride  
eingetragen (Land): 2011 ( F )  
Versuchszeitraum: 2014  
Anzahl Versuche: 4 (LSV)

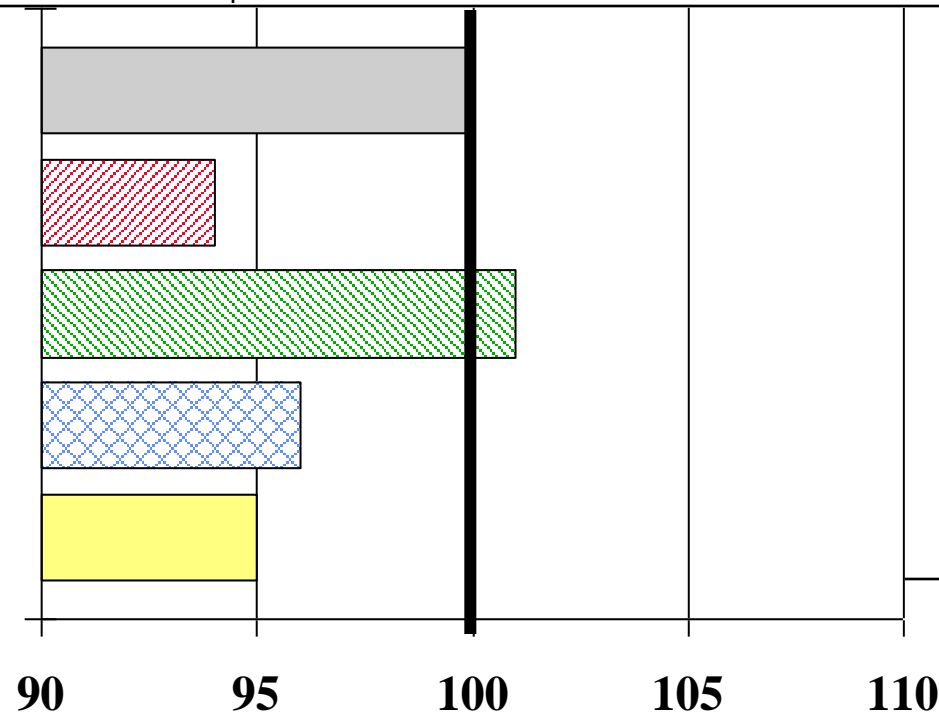
**GJ NEL/ha**

**% Stärke**

**dt TM/ha**

**% TS Ges**

**dt Stärke/ha**



**BSA-Noten:**

- Stängel-  
fäule: 3
- Lager: 3
- Elos: 5
- Kälteempf.: 4

**Relativwerte**

(Stand : 11.2014)



# LG 30.218

**S 220    K --**

Züchter: LG c/o Limagrain GmbH  
Hybridform: Einfachhybride  
eingetragen (Land): 2010 ( D )  
Versuchszeitraum: 2010 - 2012  
Anzahl Versuche: 12 (LSV)

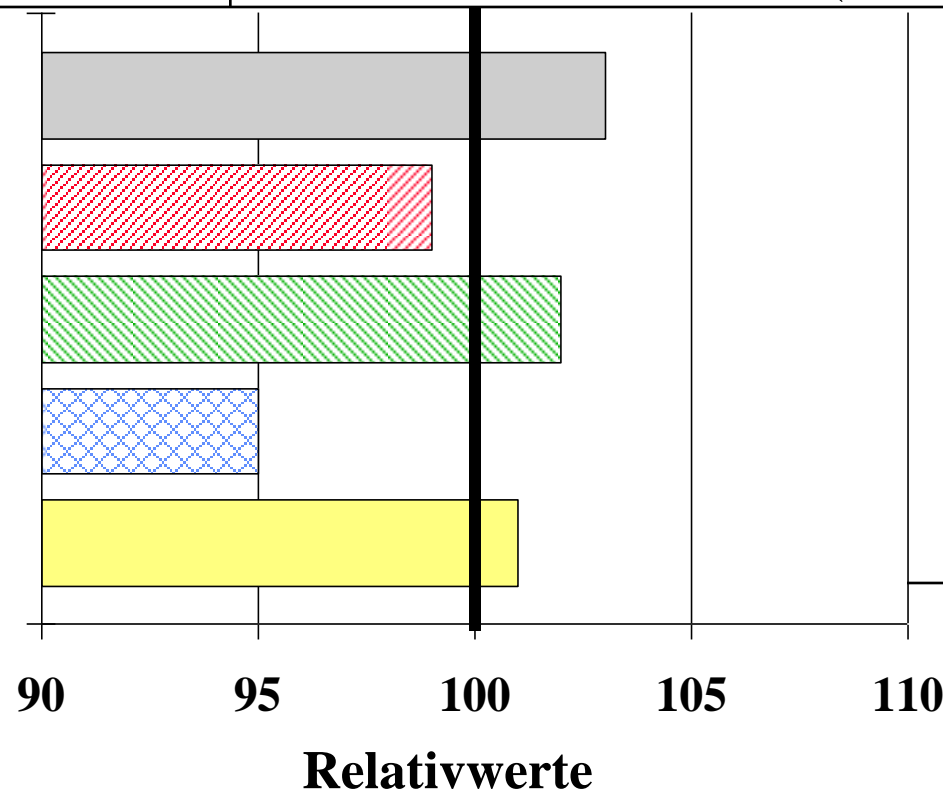
**GJ NEL/ha**

**% Stärke**

**dt TM/ha**

**% TS Ges**

**dt Stärke/ha**



## **BSA-Noten:**

- Stängel-  
fäule: 0
- Lager: 2
- Elos: 6
- Kälteempf.: 4



# LG 30.222

**S 210    K 220**

Züchter: LG c/o Limagrain GmbH  
Hybridform: Einfachhybride  
eingetragen (Land): 2010 ( D )  
Versuchszeitraum: 2013 - 2015  
Anzahl Versuche: 12 (LSV)

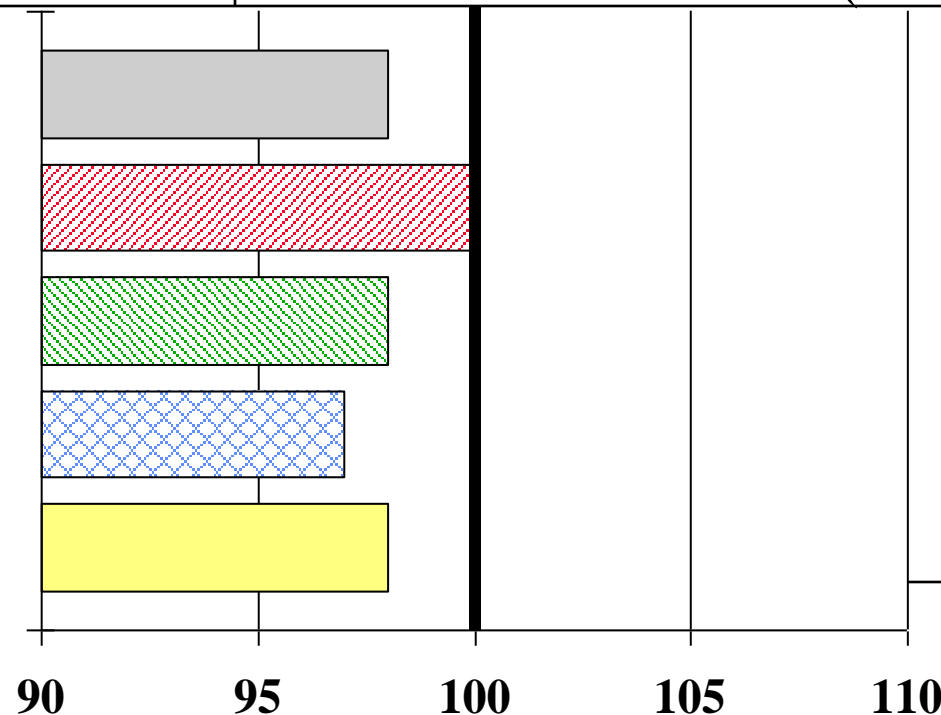
**GJ NEL/ha**

**% Stärke**

**dt TM/ha**

**% TS Ges**

**dt Stärke/ha**



## **BSA-Noten:**

- Stängel-  
fäule: 4
- Lager: 3
- Elos: 6
- Kälteempf.: 4

**Relativwerte**

(Stand: 12.2015)



# LG 30.223

**S 220    K --**

Züchter: LG c/o Limagrain GmbH  
Hybridform: Einfachhybride  
eingetragen (Land): 2011 ( D )  
Versuchszeitraum: 2014 - 2016  
Anzahl Versuche: 12 (LSV)

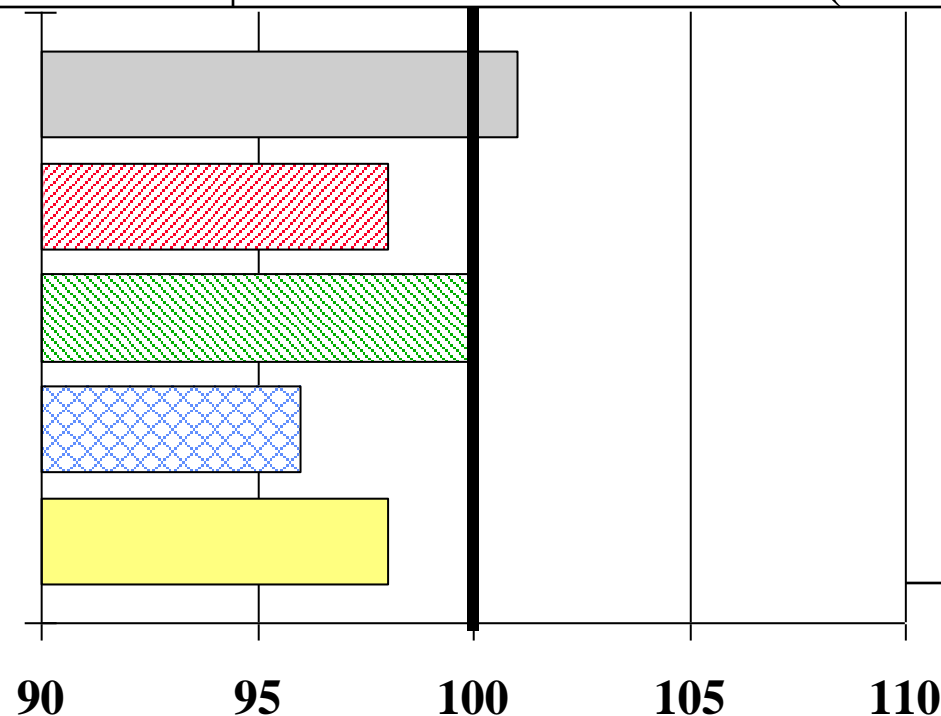
**GJ NEL/ha**

**% Stärke**

**dt TM/ha**

**% TS Ges**

**dt Stärke/ha**



**BSA-Noten:**

- Stängel-  
fäule: 0
- Lager: 2
- Elos: 6
- Kälteempf.: 4

**Relativwerte**

(Stand: 11.2016)



# LG 31.211

**S 210      K 210**

Züchter: LG c/o Limagrain GmbH  
Hybridform: Einfachhybride  
eingetragen (Land): 2011 (NL)  
Versuchszeitraum: 2018  
Anzahl Versuche: 4 (LSV)

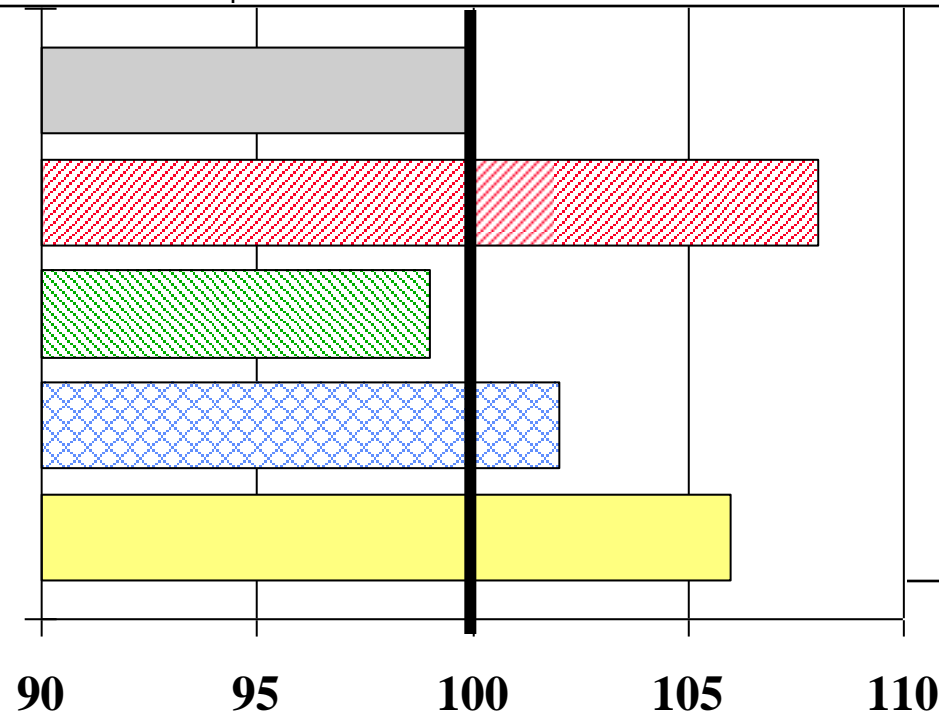
**GJ NEL/ha**

**% Stärke**

**dt TM/ha**

**% TS Ges**

**dt Stärke/ha**



**BSA-Noten:**

- Stängel-  
fäule: 4
- Lager: 3
- Elos: 7
- Kälteempf.: 4

**Relativwerte**

(Stand: 11.2018)