



Kaprillas

S 210 K -

Züchter/Vertrieb:

KWS

Hybridform:

Dreiweghybride

zugelassen seit:

2018 (D)

Versuchszeitraum:

2018, 2019, 2020

Anzahl Versuche:

11 (LSV)

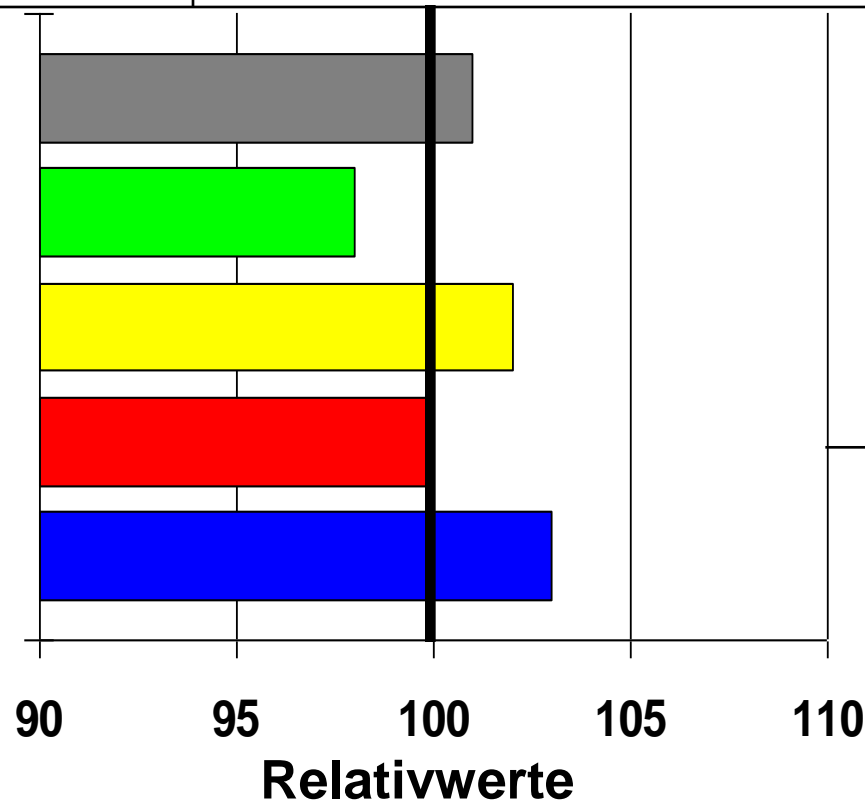
TS Ges.-Pfl. %

TM dt/ha

Stärkegehalt %

E. NEL/kg TM

Biogasausbeute



BSA-Noten:

Kälteempf.: -

Lager: 3

Verdaulichkeit: 6

Stängelfäule: -

Relativwerte

(Stand: 12.2020)



Keops

S 210 K -

Züchter/Vertrieb:

KWS

Hybridform:

Dreiweghybride

zugelassen seit:

2016 (D)

Versuchszeitraum:

2018, 2019, 2020

Anzahl Versuche:

11 (LSV)

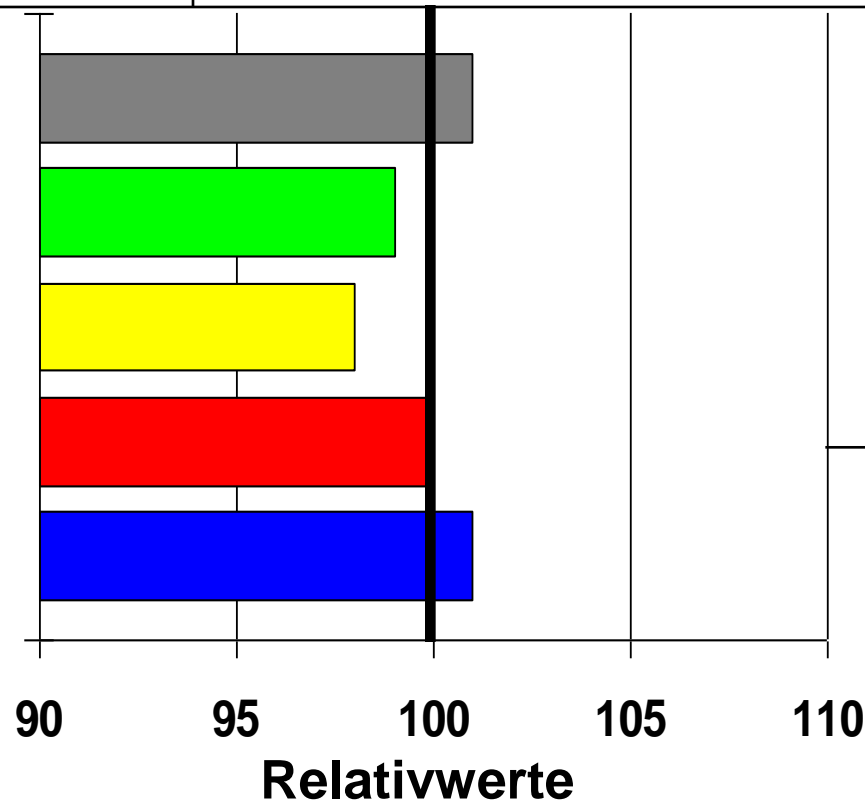
TS Ges.-Pfl. %

TM dt/ha

Stärkegehalt %

E. NEL/kg TM

Biogasausbeute



BSA-Noten:

Kälteempf.: 4

Lager: 3

Verdaulichkeit: 6

Stängelfäule: -

(Stand: 12.2020)



Kompetens

ca. S 220 ca. K 230

Züchter/Vertrieb:
Hybridform:
zugelassen seit:
Versuchszeitraum:
Anzahl Versuche:

KWS
Einfachhybride
2015 (EU)
2018, 2019, 2020
7 (LSV)

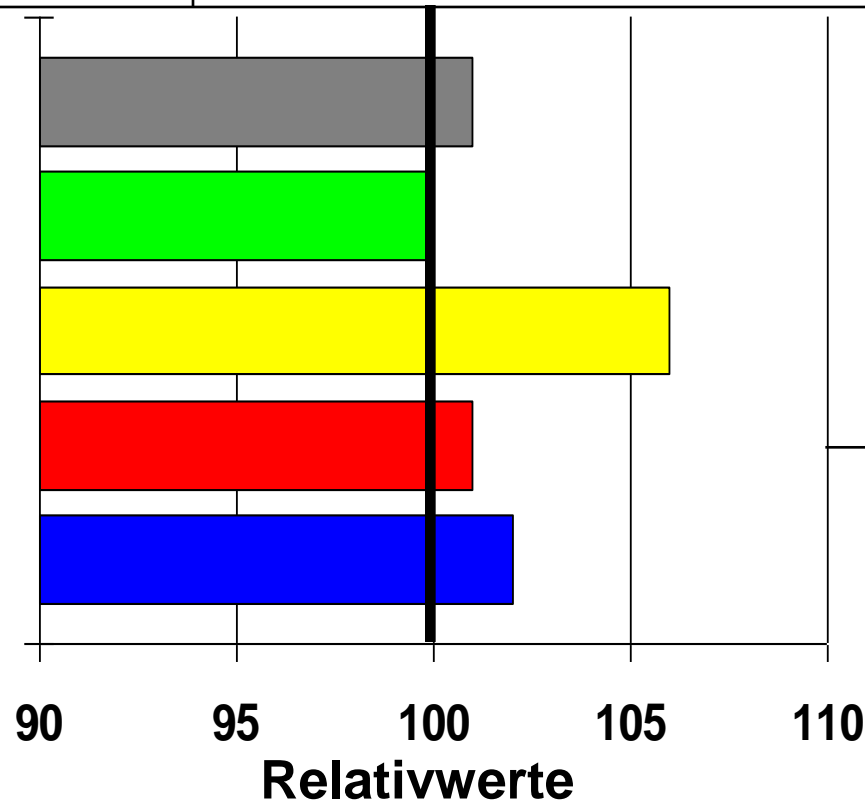
TS Ges.-Pfl. %

TM dt/ha

Stärkegehalt %

E. NEL/kg TM

Biogasausbeute



BSA-Noten:

Kälteempf.: -

Lager: -

Verdaulichkeit: -

Stängelfäule: -

(Stand: 12.2020)



KWS Stabil

S 200 K 200

Züchter/Vertrieb:
Hybridform:
zugelassen seit:
Versuchszeitraum:
Anzahl Versuche:

KWS
Einfachhybride
2013 (D)
2018, 2019, 2020
11 (LSV)

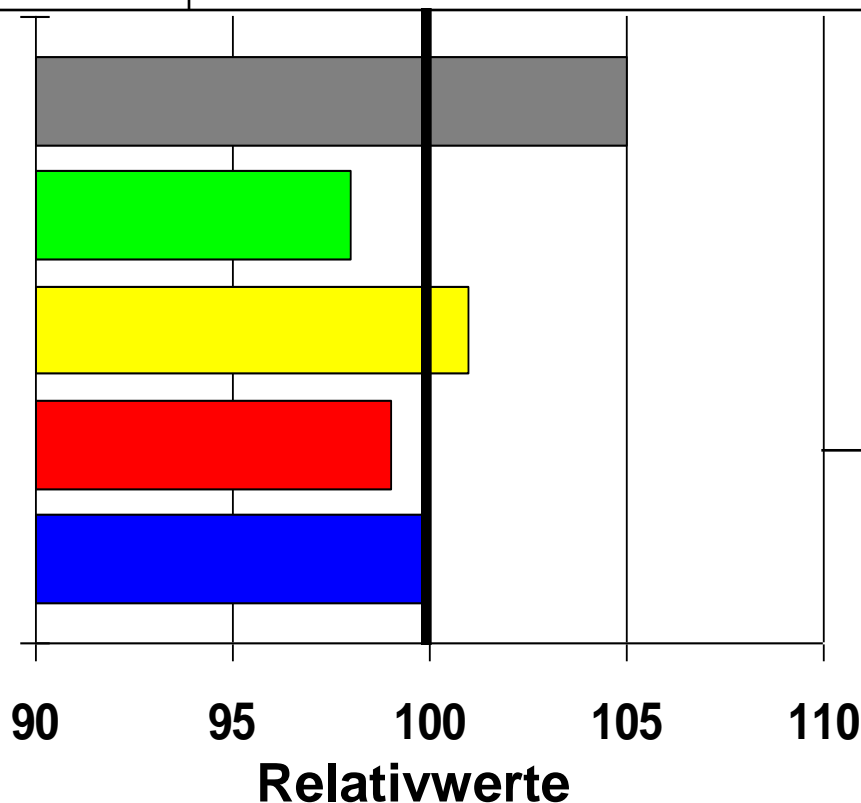
TS Ges.-Pfl. %

TM dt/ha

Stärkegehalt %

E. NEL/kg TM

Biogasausbeute



BSA-Noten:

Kälteempf.: 4

Lager: 4

Verdaulichkeit: 5

Stängelfäule: 3

(Stand: 12.2020)



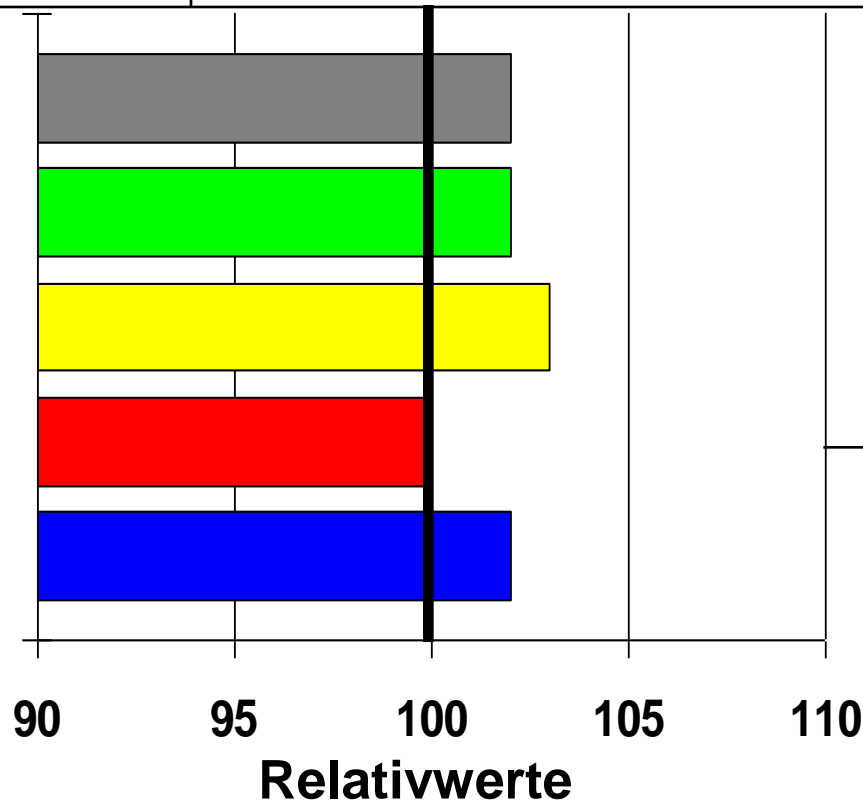
KWS Stefano

S 210 K 220

Züchter/Vertrieb:
Hybridform:
zugelassen seit:
Versuchszeitraum:
Anzahl Versuche:

KWS
Einfachhybride
2018 (D)
2018, 2019, 2020
11 (LSV)

TS Ges.-Pfl. %
TM dt/ha
Stärkegehalt %
E. NEL/kg TM
Biogasausbeute



BSA-Noten:

Kälteempf.: 4
Lager: 5
Verdaulichkeit: 5
Stängelfäule: 3

(Stand: 12.2020)



KWS Johanningio

S 210 K 230

Züchter/Vertrieb:
Hybridform:
zugelassen seit:
Versuchszeitraum:
Anzahl Versuche:

KWS
Einfachhybride
2019 (D)
2019, 2020
7 (LSV)

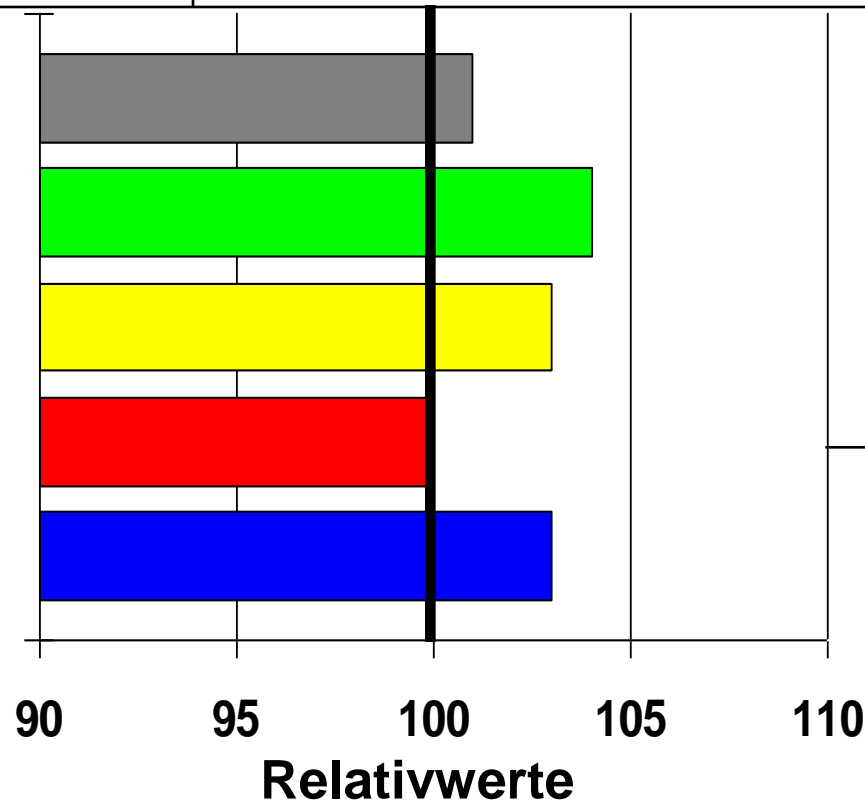
TS Ges.-Pfl. %

TM dt/ha

Stärkegehalt %

E. NEL/kg TM

Biogasausbeute



BSA-Noten:

Kälteempf.: -
Lager: 3
Verdaulichkeit: 6
Stängelfäule: 4

(Stand: 12.2020)



Hobbit

S 210 K --

Züchter:
Hybridform:
eingetragen (Land):
Versuchszeitraum:
Anzahl Versuche:

Deutsche Saatveredlung AG
Einfachhybride
2011 (D)
2012 - 2014
12 (LSV)

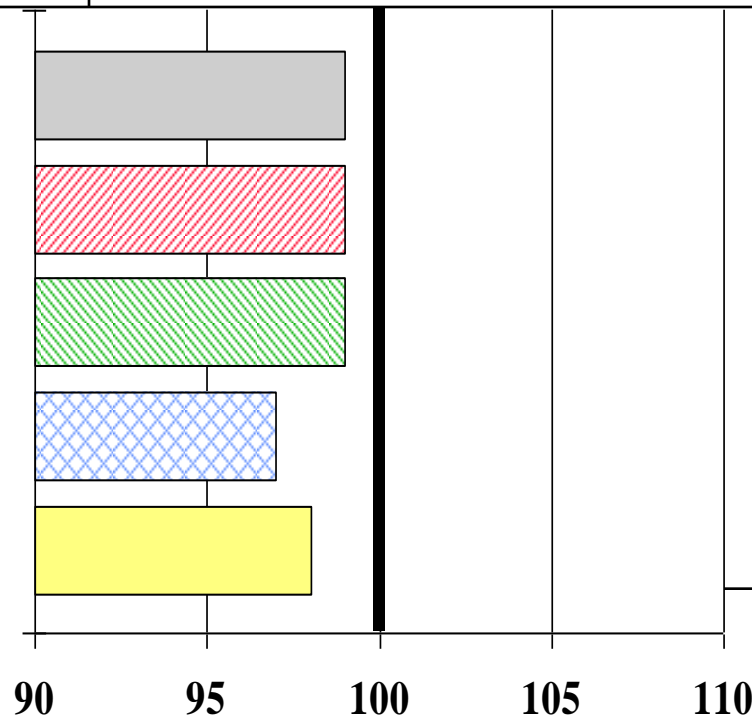
GJ NEL/ha

% Stärke

dt TM/ha

% TS Ges.

dt Stärke/ha



BSA-Noten:

- Stängel-
fäule: 0
- Lager: 3
- Elos: 6
- Kälteempf.: 4

Relativwerte

(Stand: 11.2014)



Kwinns

S 220 K 220

Züchter: Agromais GmbH
Hybridform: Dreiweghybride
eingetragen (Land): 2014 (D)
Versuchszeitraum: 2014 - 2016
Anzahl Versuche: 12 (LSV)

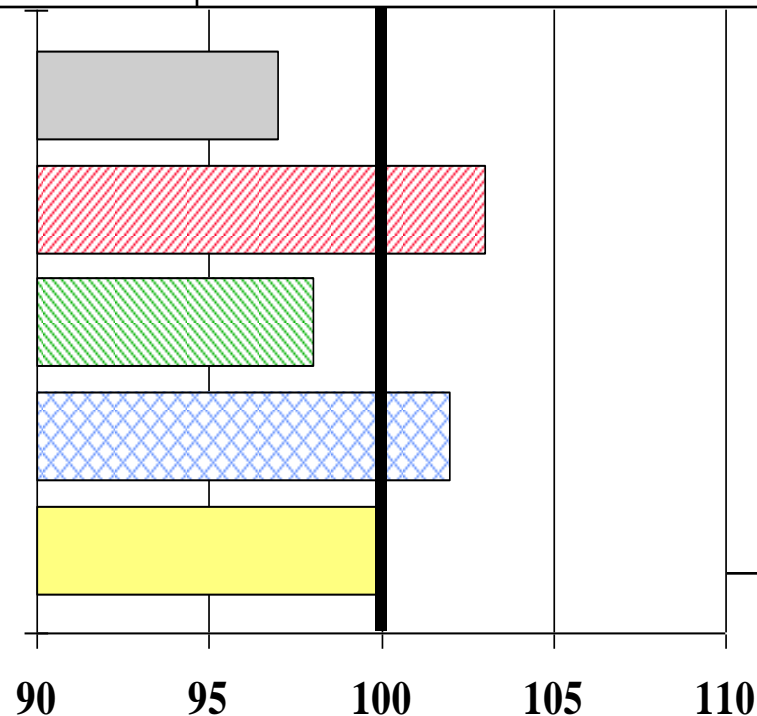
GJ NEL/ha

% Stärke

dt TM/ha

% TS Ges.

dt Stärke/ha



BSA-Noten:

- Stängel-
fäule: 2
- Lager: 3
- Elos: 5
- Kälteempf.: 4

Relativwerte

(Stand: 11.2016)



KWS Laurencio

S 200 ca. K 200

Züchter:

KWS Saat SE

Hybridform:

Einfachhybride

eingetragen (Land):

2017 (D)

Versuchszeitraum:

2018

Anzahl Versuche:

4 (LSV)

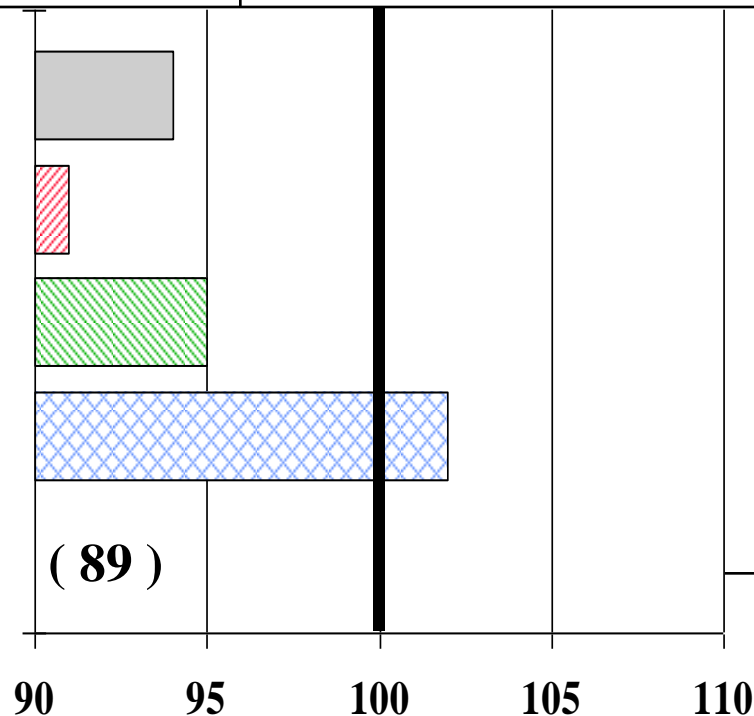
GJ NEL/ha

% Stärke

dt TM/ha

% TS Ges.

dt Stärke/ha



BSA-Noten:

- Stängel-

fäule: 0

- Lager: 4

- Elos: 6

- Kälteempf.: 0

Relativwerte

(Stand: 11.2018)