



# Farmezzo

ca. S 210 ca. K 220

Züchter/Vertrieb:  
Hybridform:  
zugelassen seit:  
Versuchszeitraum:  
Anzahl Versuche:

Farmsaat  
Einfachhybride  
2015 (D)  
2018, 2019, 2020  
11 (LSV)

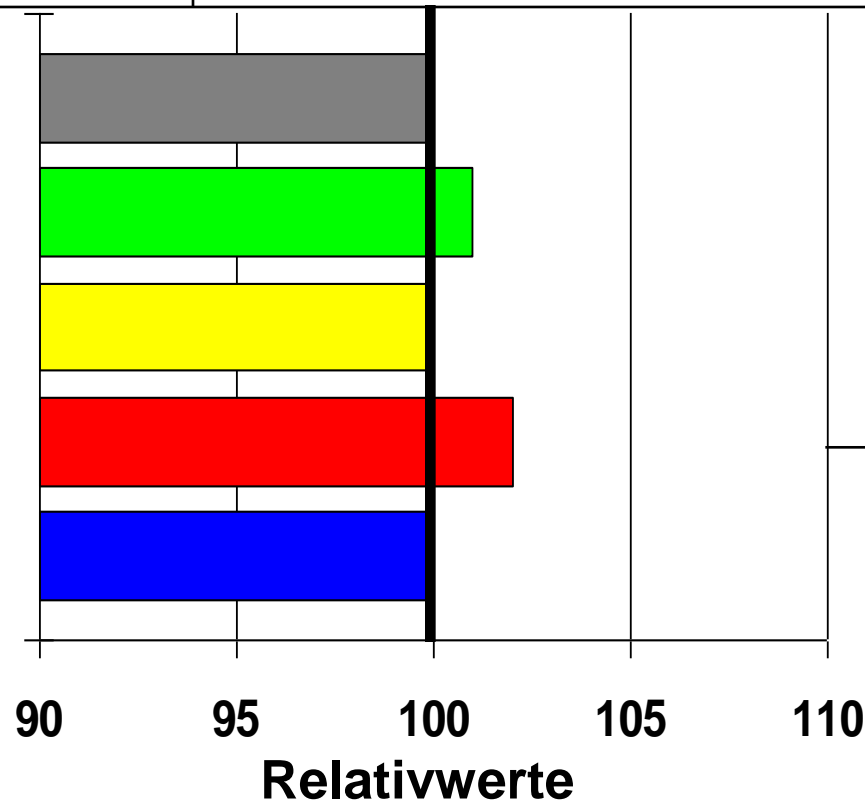
TS Ges.-Pfl. %

TM dt/ha

Stärkegehalt %

E. NEL/kg TM

Biogasausbeute



## BSA-Noten:

Kälteempf.: -  
Lager: 3  
Verdaulichkeit: 6  
Stängelfäule: 3

(Stand: 12.2020)



# Friendli CS

**S 210 K -**

Züchter/Vertrieb:  
Hybridform:  
zugelassen seit:  
Versuchszeitraum:  
Anzahl Versuche:

Caussade  
Einfachhybride  
2019 (D)  
2019, 2020  
7 (LSV)

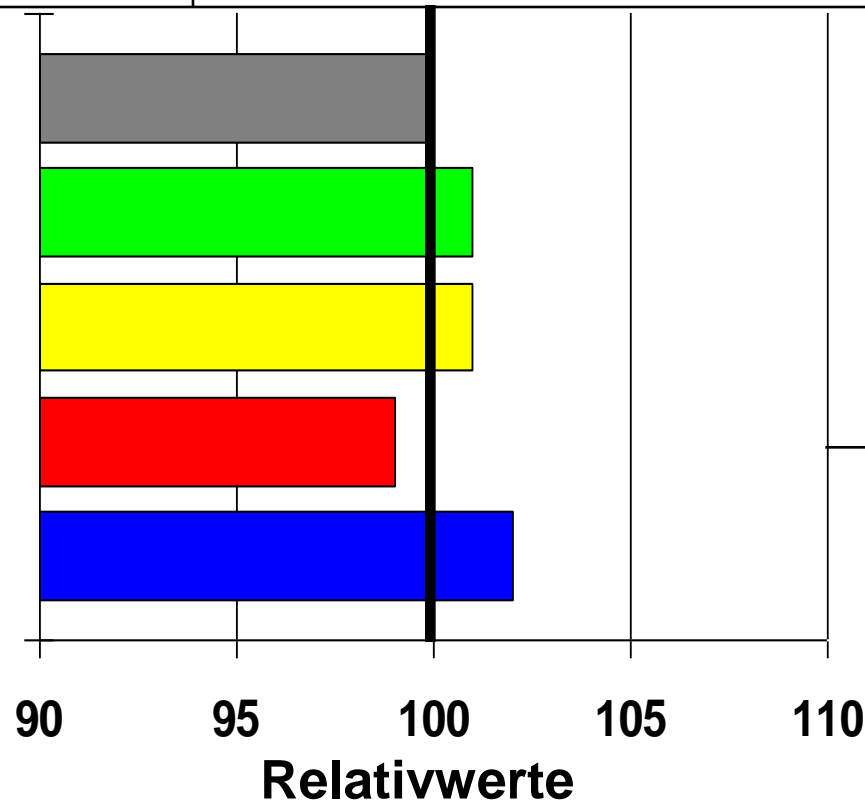
**TS Ges.-Pfl. %**

**TM dt/ha**

**Stärkegehalt %**

**E. NEL/kg TM**

**Biogasausbeute**



**BSA-Noten:**

Kälteempf.: -  
Lager: 5  
Verdaulichkeit: 6  
Stängelfäule: -

(Stand: 12.2020)



# Fabregas

**S 210      K --**

Züchter: KWS Mais GmbH  
Hybridform: Dreiweghybride  
eingetragen (Land): 2009 (D)  
Versuchszeitraum: 2013 - 2015  
Anzahl Versuche: 12 (LSV)

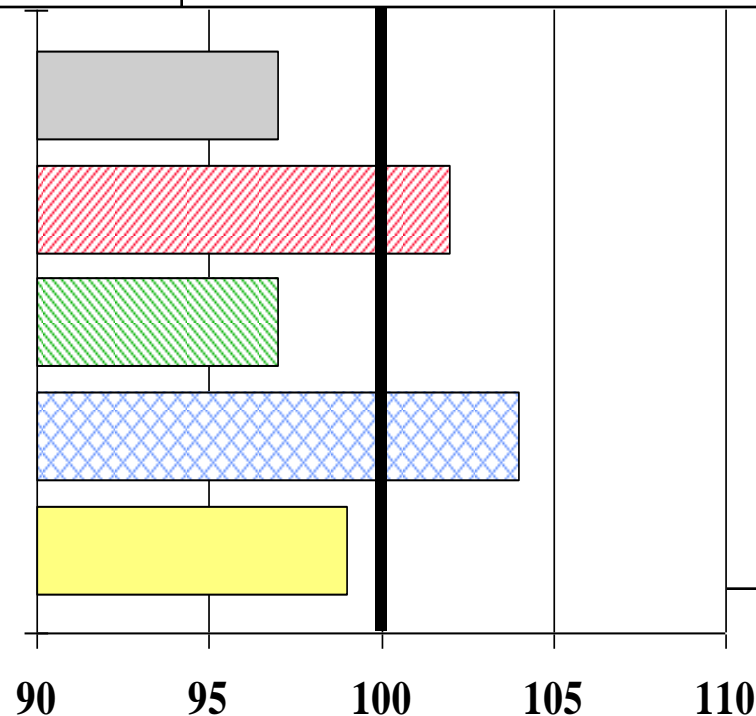
**GJ NEL/ha**

**% Stärke**

**dt TM/ha**

**% TS Ges.**

**dt Stärke/ha**



## **BSA-Noten:**

- Stängel-  
fäule: 0
- Lager: 3
- Elos: 5
- Kälteempf.: 4

**Relativwerte**

(Stand: 12.2015)



# Farmduo

ca. S 220 ca. K 220

Züchter: FarmSaat AG  
Hybridform: Dreiweghybride  
eingetragen (Land): 2009 (DK)  
Versuchszeitraum: 2011  
Anzahl Versuche: 4 (LSV)

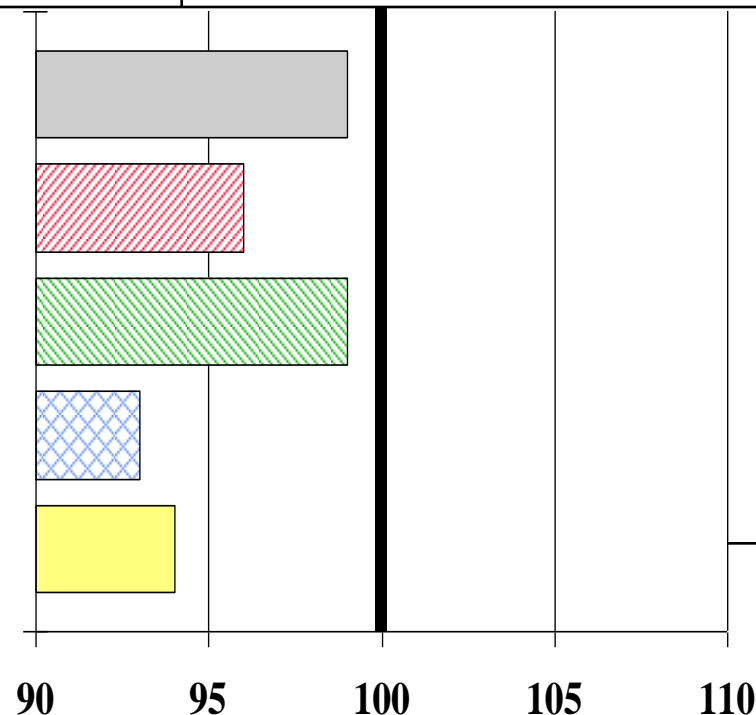
GJ NEL/ha

% Stärke

dt TM/ha

% TS Ges.

dt Stärke/ha



**BSA-Noten:**

Keine Einstufung  
vorhanden

Relativwerte

(Stand: 01.2012)



# Farmflink

**S 220 K --**

Züchter: FarmSaat AG  
Hybridform: Einfachhybride  
eingetragen (Land): 2014 (D)  
Versuchszeitraum: 2014 - 2015  
Anzahl Versuche: 8 (LSV)

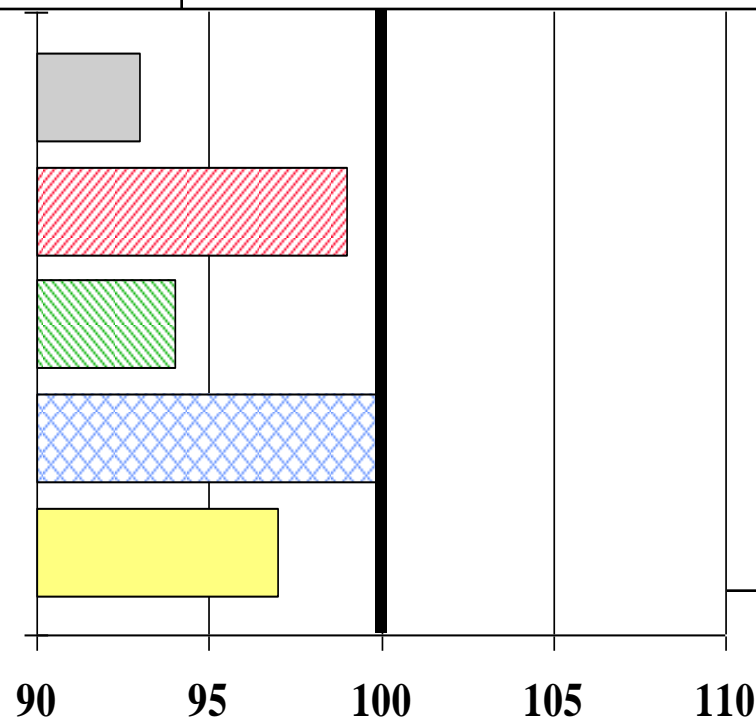
**GJ NEL/ha**

**% Stärke**

**dt TM/ha**

**% TS Ges.**

**dt Stärke/ha**



## BSA-Noten:

- Stängel-  
fäule: 0
- Lager: 5
- Elos: 5
- Kälteempf.: 5

**Relativwerte**

(Stand: 12.2015)