



Espirito

S 210 K -

Züchter/Vertrieb:
Hybridform:
zugelassen seit:
Versuchszeitraum:
Anzahl Versuche:

Agromais
Dreiweghybride
2018 (D)
2018, 2019, 2020
11 (LSV)

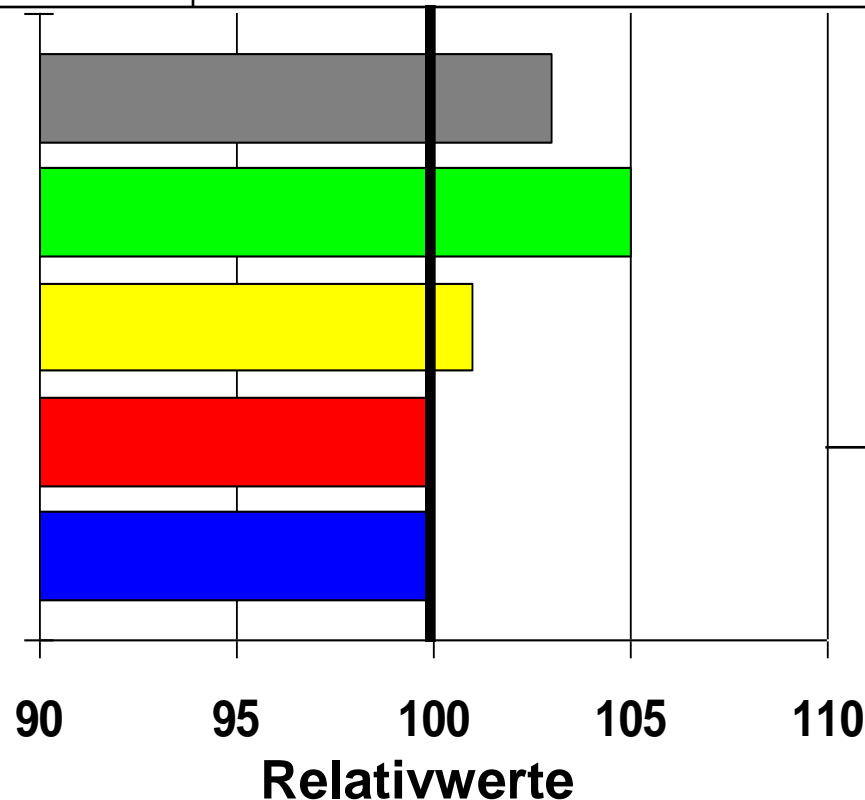
TS Ges.-Pfl. %

TM dt/ha

Stärkegehalt %

E. NEL/kg TM

Biogasausbeute



BSA-Noten:

Kälteempf.: -
Lager: 4
Verdaulichkeit: 5
Stängelfäule: -

(Stand: 12.2020)



ES Amazing

S 210 K --

Züchter: Euralis Saaten GmbH
Hybridform: Dreiweghybride
eingetragen (Land): 2017 (D)
Versuchszeitraum: 2018
Anzahl Versuche: 4 (LSV)

GJ NEL/ha

(87)

% Stärke

(86)

dt TM/ha

(89)

% TS Ges.



dt Stärke/ha

(78)

BSA-Noten:

- Stängel-
fäule: 0
- Lager: 3
- Elos: 5
- Kälteempf.: 4

90 95 100 105 110

Relativwerte

(Stand: 11.2018)



ES Cluedo

S 220 K 230

Züchter: Euralis Saaten GmbH
Hybridform: Dreiweghybride
eingetragen (Land): 2012 (D)
Versuchszeitraum: 2012 - 2014
Anzahl Versuche: 12 (LSV)

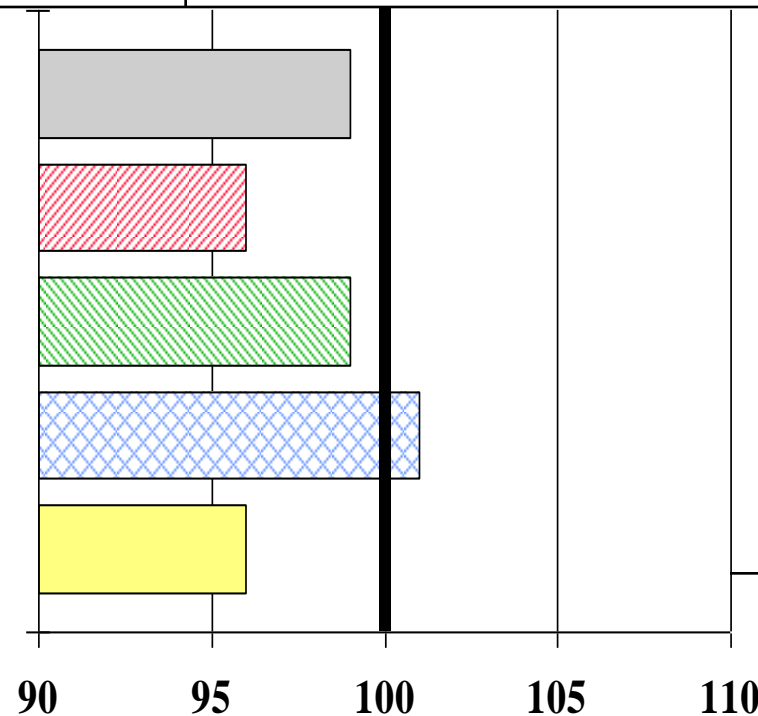
GJ NEL/ha

% Stärke

dt TM/ha

% TS Ges.

dt Stärke/ha



BSA-Noten:

- Stängel-
fäule: 3
- Lager: 4
- Elos: 5
- Kälteempf.: 5

(Stand: 11.2014)

Relativwerte



ES Techno

S 220 K 220

Züchter: Euraslis Saaten GmbH
Hybridform: Einfachhybride
eingetragen (Land): 2013 (D)
Versuchszeitraum: 2013 - 2015
Anzahl Versuche: 12 (LSV)

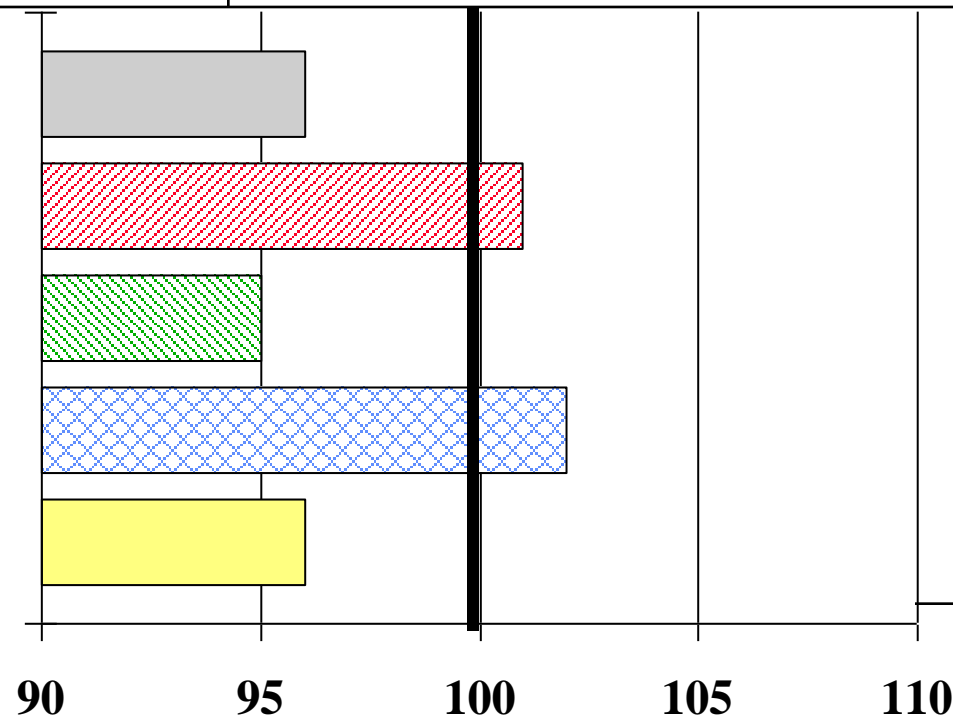
GJ NEL/ha

% Stärke

dt TM/ha

% TS Ges

dt Stärke/ha



BSA-Noten:

- Stängel-
fäule: 3
- Lager: 2
- Elos: 6
- Kälteempf.: 5

Relativwerte

(Stand: 12.2015)