



Agro Polaris

S 240 K -

Züchter/Vertrieb:
Hybridform:
zugelassen seit:
Versuchszeitraum:
Anzahl Versuche:

Agromais
Einfachhybride
2015 (D)
2019, 2020, 2021
12 (LSV)

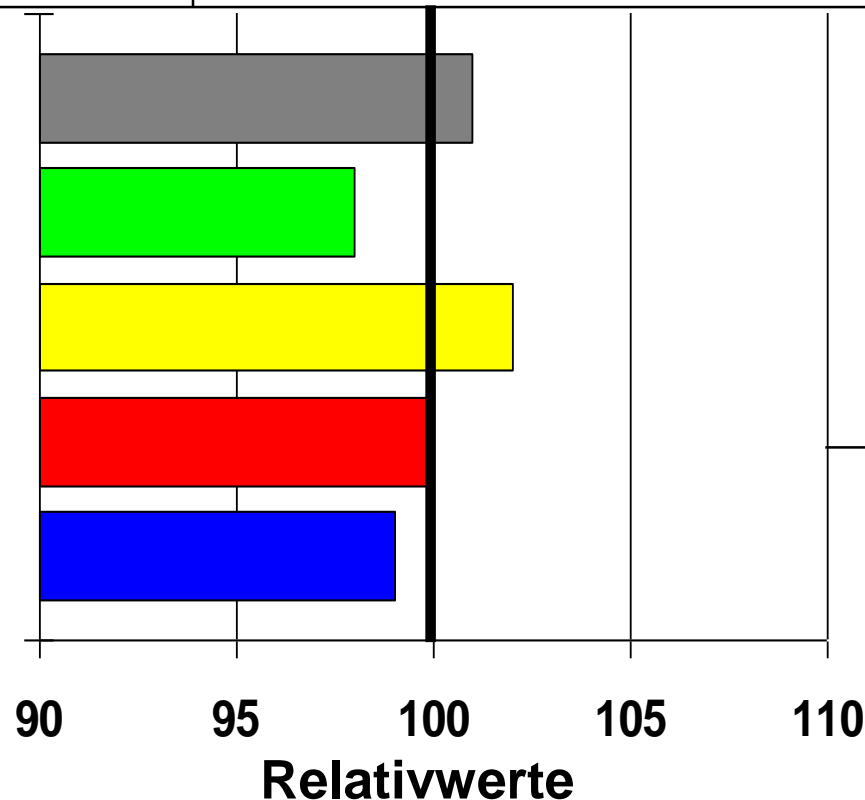
TS Ges.-Pfl. %

TM dt/ha

Stärkegehalt %

E. NEL/kg TM

Biogasausbeute



BSA-Noten:

Kälteempf.: 4
Lager: 4
Verdaulichkeit: 5
Stängelfäule: -

(Stand: 01.2022)



Amaroc

S 230 K -

Züchter/Vertrieb:
Hybridform:
zugelassen seit:
Versuchszeitraum:
Anzahl Versuche:

Agromais
Dreiweghybride
2016 (D)
2019, 2020, 2021
12 (LSV)

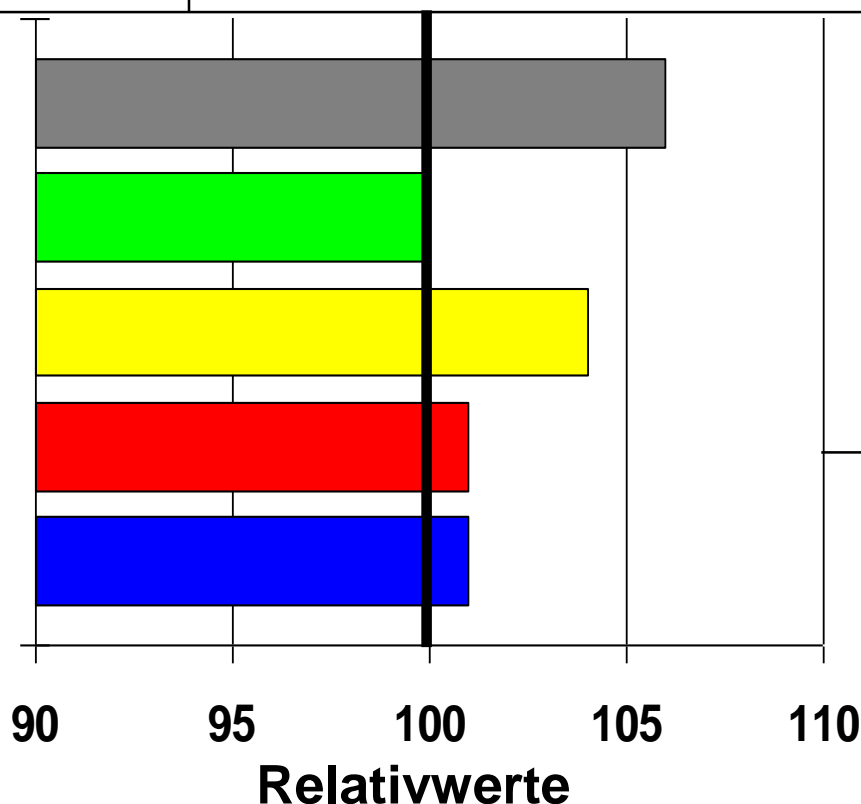
TS Ges.-Pfl. %

TM dt/ha

Stärkegehalt %

E. NEL/kg TM

Biogasausbeute



BSA-Noten:

Kälteempf.: 4

Lager: 4

Verdaulichkeit: 5

Stängelfäule: -

(Stand: 01.2022)



Amaveritas

S 240 K 240

Züchter/Vertrieb:
Hybridform:
zugelassen seit:
Versuchszeitraum:
Anzahl Versuche:

Agromais
Einfachhybride
2017 (D)
2019, 2020, 2021
12 (LSV)

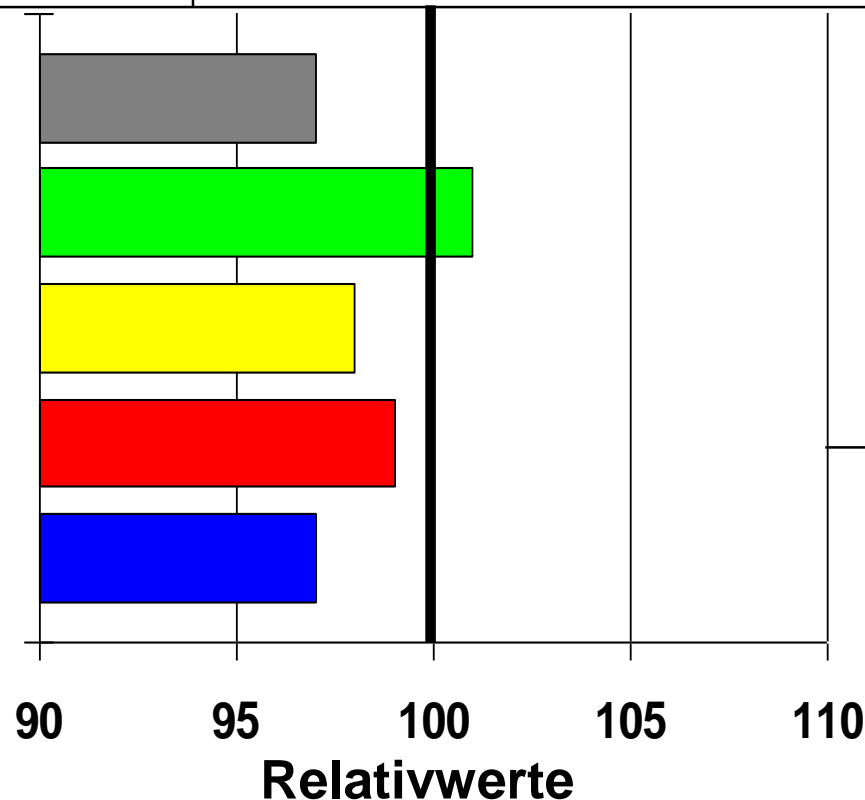
TS Ges.-Pfl. %

TM dt/ha

Stärkegehalt %

E. NEL/kg TM

Biogasausbeute



BSA-Noten:

Kälteempf.: 4
Lager: 3
Verdaulichkeit: 5
Stängelfäule: 2

(Stand: 01.2022)



Benedictio KWS

S 230 K 230

Züchter/Vertrieb:
Hybridform:
zugelassen seit:
Versuchszeitraum:
Anzahl Versuche:

KWS
Einfachhybride
2016 (D)
2019, 2020, 2021
12 (LSV)

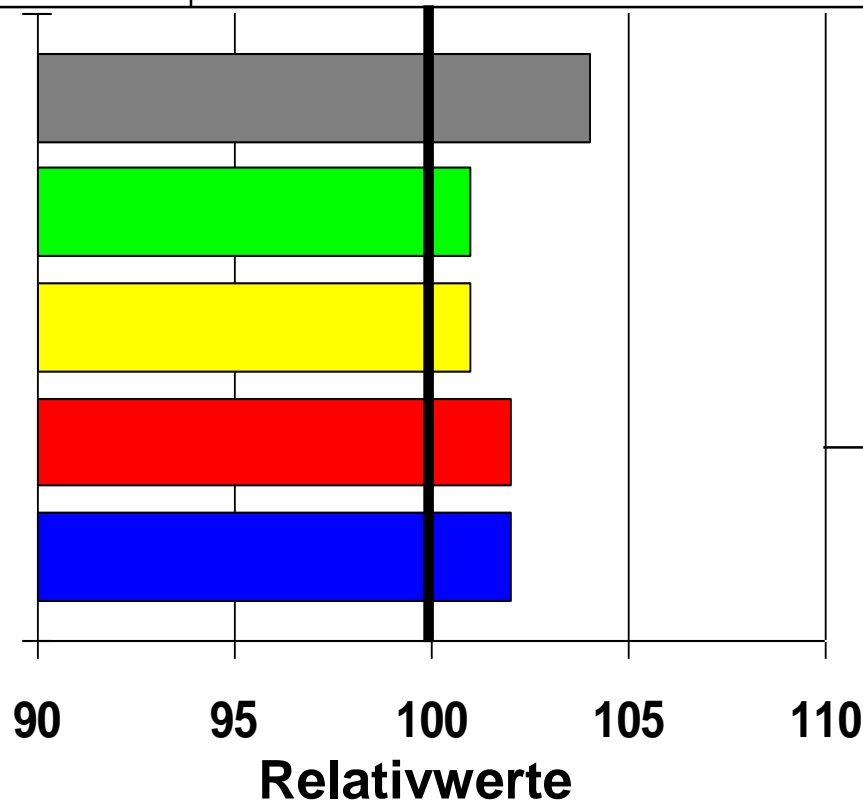
TS Ges.-Pfl. %

TM dt/ha

Stärkegehalt %

E. NEL/kg TM

Biogasausbeute



BSA-Noten:

Kälteempf.: 4

Lager: 3

Verdaulichkeit: 6

Stängelfäule: 3

(Stand: 01.2022)



Bernardino

S 240 K -

Züchter/Vertrieb:
Hybridform:
zugelassen seit:
Versuchszeitraum:
Anzahl Versuche:

KWS
Einfachhybride
2018 (D)
2019, 2020, 2021
12 (LSV)

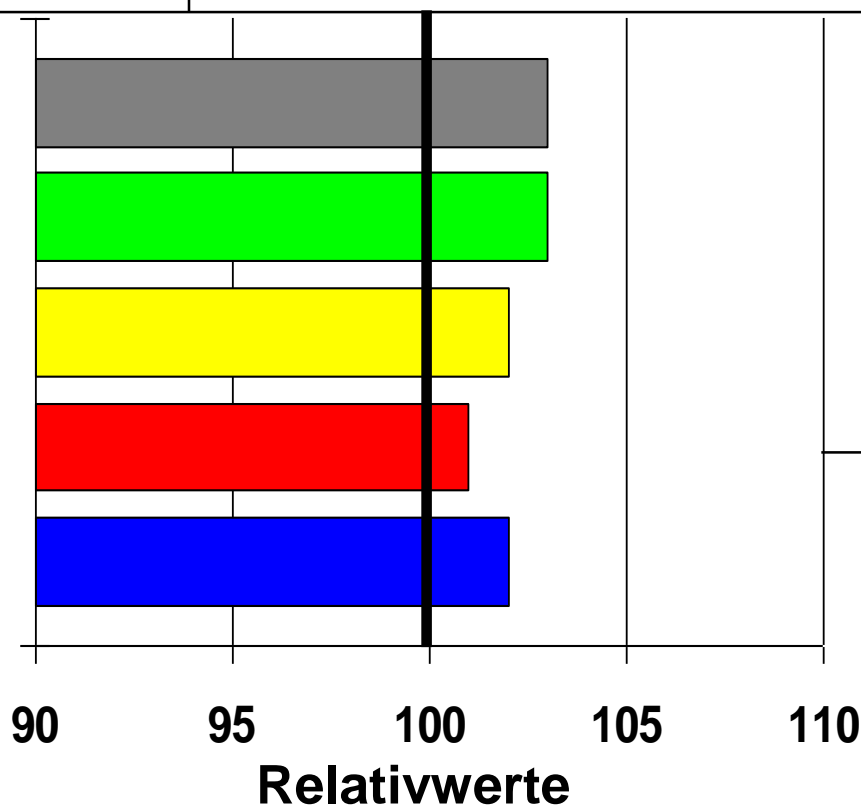
TS Ges.-Pfl. %

TM dt/ha

Stärkegehalt %

E. NEL/kg TM

Biogasausbeute



BSA-Noten:

Kälteempf.: -
Lager: 3
Verdaulichkeit: 5
Stängelfäule: -

(Stand: 01.2022)



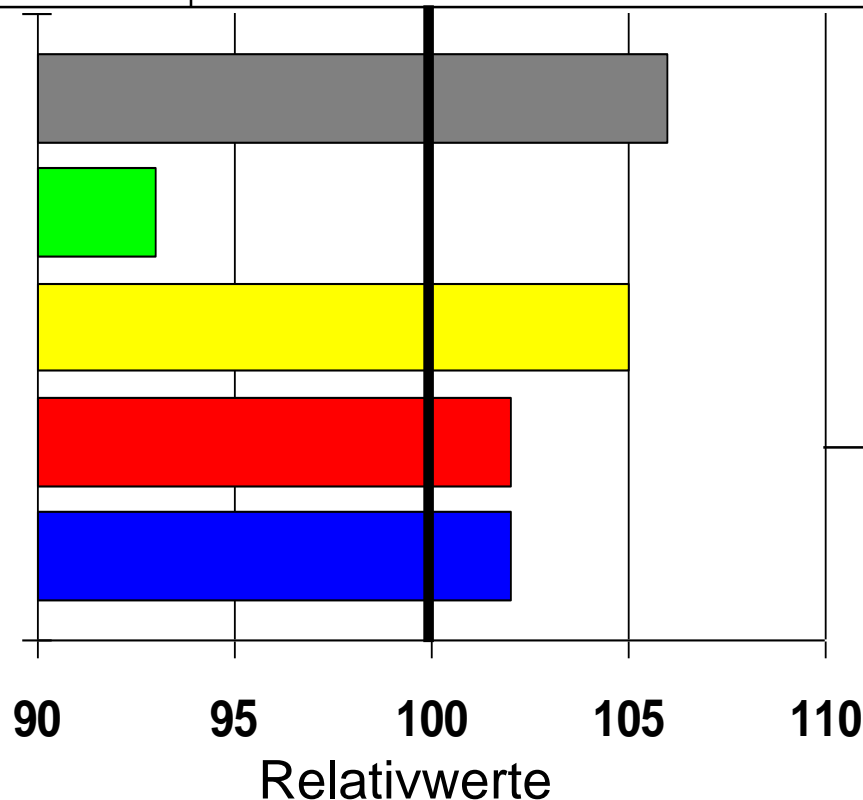
DKC 3204

S 230 ca. K 240

Züchter/Vertrieb:
Hybridform:
zugelassen seit:
Versuchszeitraum:
Anzahl Versuche:

Bayer
Dreiweghybride
2020 (D)
2020, 2021
8 (LSV)

TS Ges.-Pfl. %
TM dt/ha
Stärkegehalt %
E. NEL/kg TM
Biogasausbeute



BSA-Noten:

Kälteempf.: -
Lager: 3
Verdaulichkeit: 6
Stängelfäule: -

(Stand: 01.2022)



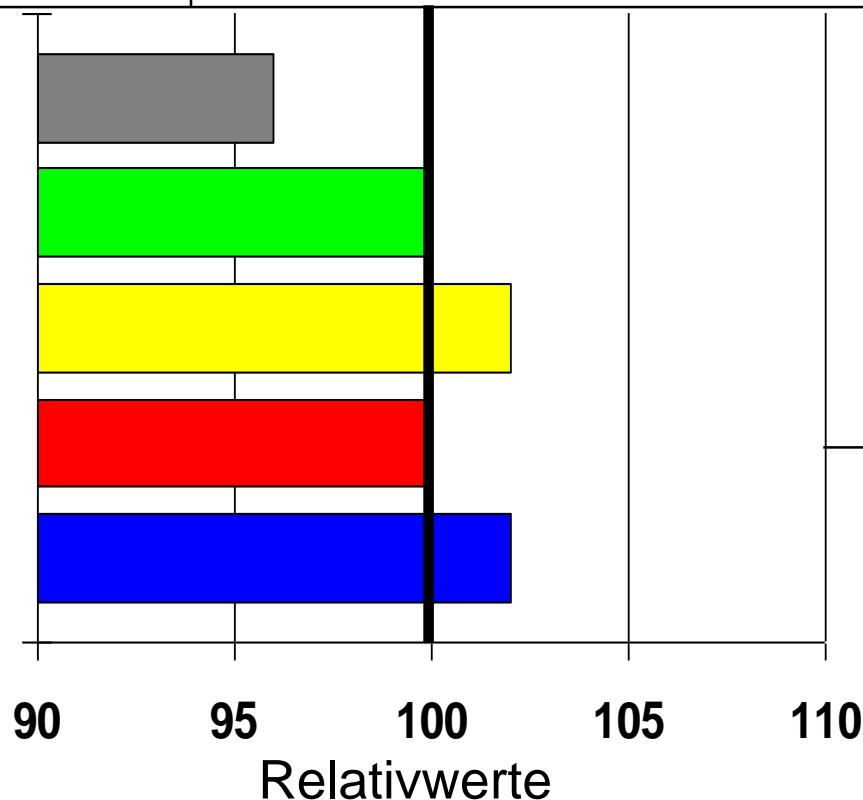
DKC 3410

S 240 K -

Züchter/Vertrieb:
Hybridform:
zugelassen seit:
Versuchszeitraum:
Anzahl Versuche:

Bayer
Einfachhybride
2021 (D)
2021
4 (LSV)

TS Ges.-Pfl. %
TM dt/ha
Stärkegehalt %
E. NEL/kg TM
Biogasausbeute



BSA-Noten:

Kälteempf.: -
Lager: 3
Verdaulichkeit: 5
Stängelfäule: -

(Stand: 01.2022)



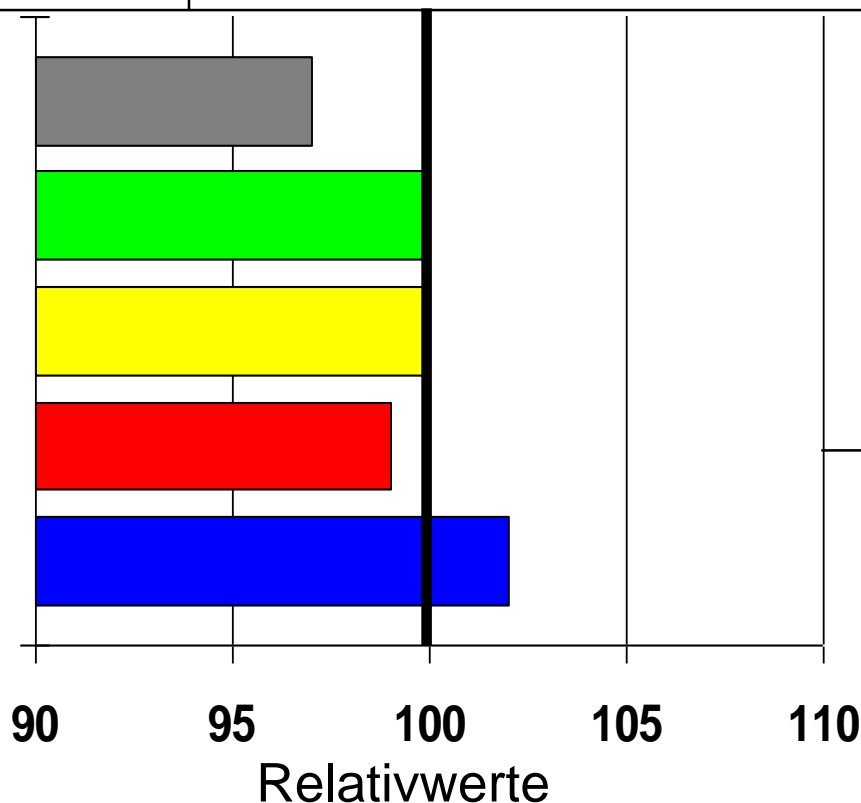
DKC 3414

S 250 K -

Züchter/Vertrieb:
Hybridform:
zugelassen seit:
Versuchszeitraum:
Anzahl Versuche:

Bayer
Einfachhybride
2021 (D)
2021
4 (LSV)

TS Ges.-Pfl. %
TM dt/ha
Stärkegehalt %
E. NEL/kg TM
Biogasausbeute



BSA-Noten:

Kälteempf.: -
Lager: 3
Verdaulichkeit: 4
Stängelfäule: -

(Stand: 01.2022)



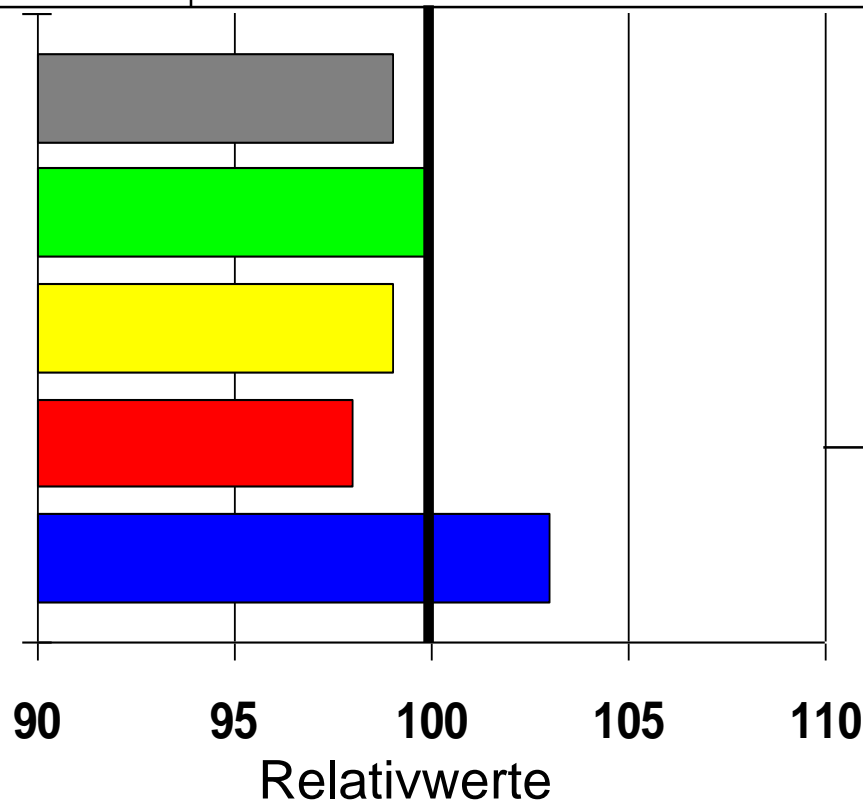
DKC 3418

S 250 K -

Züchter/Vertrieb:
Hybridform:
zugelassen seit:
Versuchszeitraum:
Anzahl Versuche:

Bayer
Einfachhybride
2021 (D)
2021
4 (LSV)

TS Ges.-Pfl. %
TM dt/ha
Stärkegehalt %
E. NEL/kg TM
Biogasausbeute



BSA-Noten:

Kälteempf.: -
Lager: 5
Verdaulichkeit: 5
Stängelfäule: -

(Stand: 01.2022)



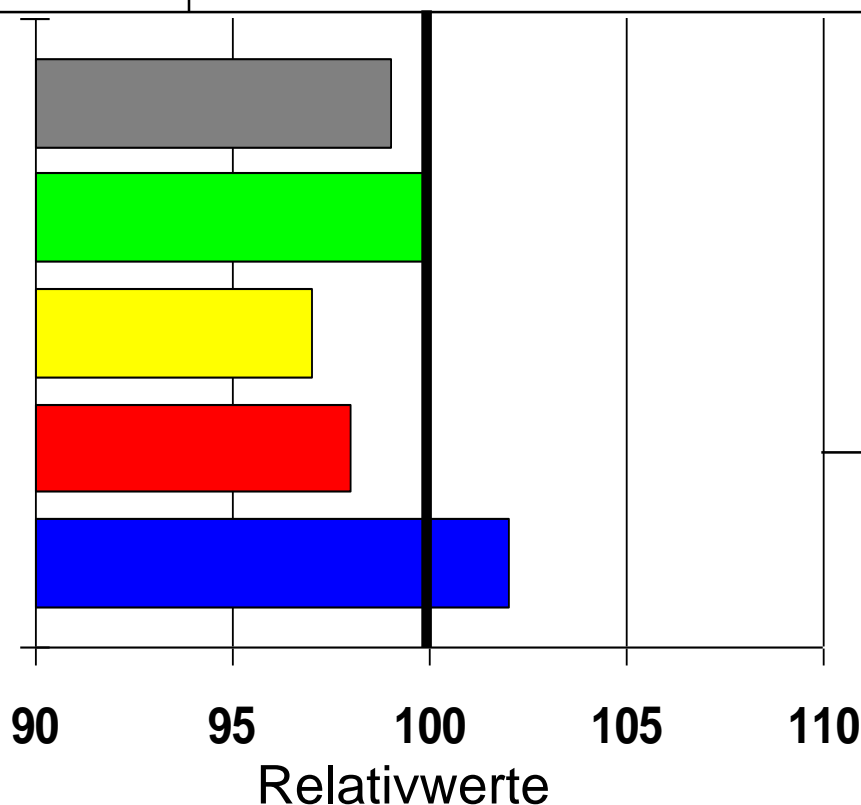
DKC 3419

S 240 K -

Züchter/Vertrieb:
Hybridform:
zugelassen seit:
Versuchszeitraum:
Anzahl Versuche:

Bayer
Dreiweghybride
2021 (D)
2021
4 (LSV)

TS Ges.-Pfl. %
TM dt/ha
Stärkegehalt %
E. NEL/kg TM
Biogasausbeute



BSA-Noten:

Kälteempf.: -
Lager: 5
Verdaulichkeit: 5
Stängelfäule: -

(Stand: 01.2022)



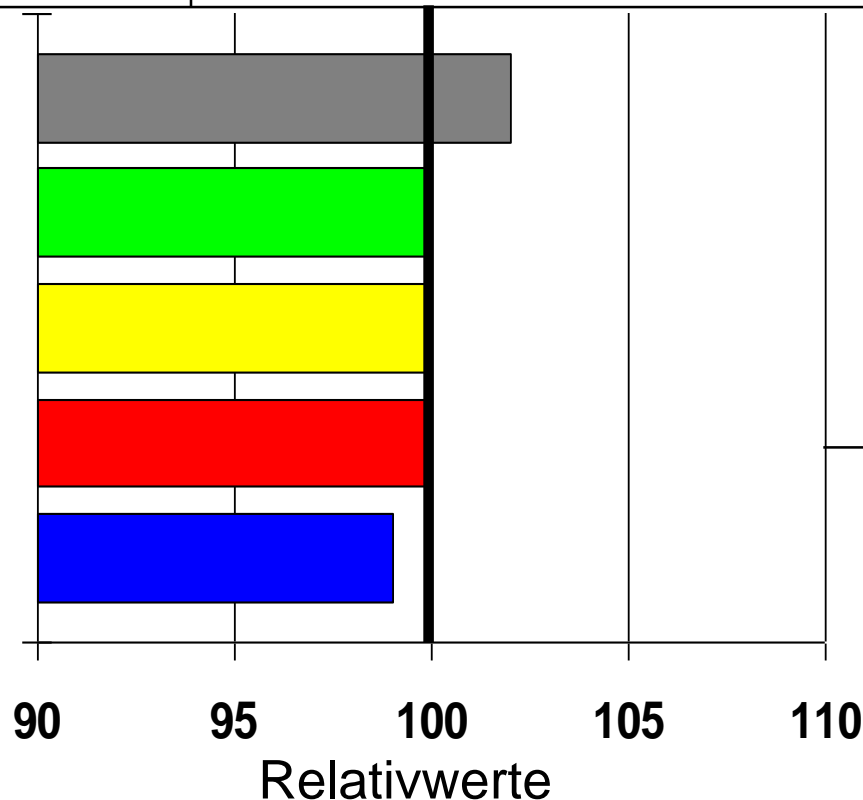
DS 1890B

S 240 K -

Züchter/Vertrieb:
Hybridform:
zugelassen seit:
Versuchszeitraum:
Anzahl Versuche:

Brevant Seeds
Einfachhybride
2021 (EU)
2021
4 (LSV)

TS Ges.-Pfl. %
TM dt/ha
Stärkegehalt %
E. NEL/kg TM
Biogasausbeute



BSA-Noten:

Kälteempf.: -
Lager: 4
Verdaulichkeit: 6
Stängelfäule: -

(Stand: 01.2022)



EC Gisella

ca. S 260 K 270

Züchter/Vertrieb:
Hybridform:
zugelassen seit:
Versuchszeitraum:
Anzahl Versuche:

Stöfen
Einfachhybride
2019 (D)
2021
4 (LSV)

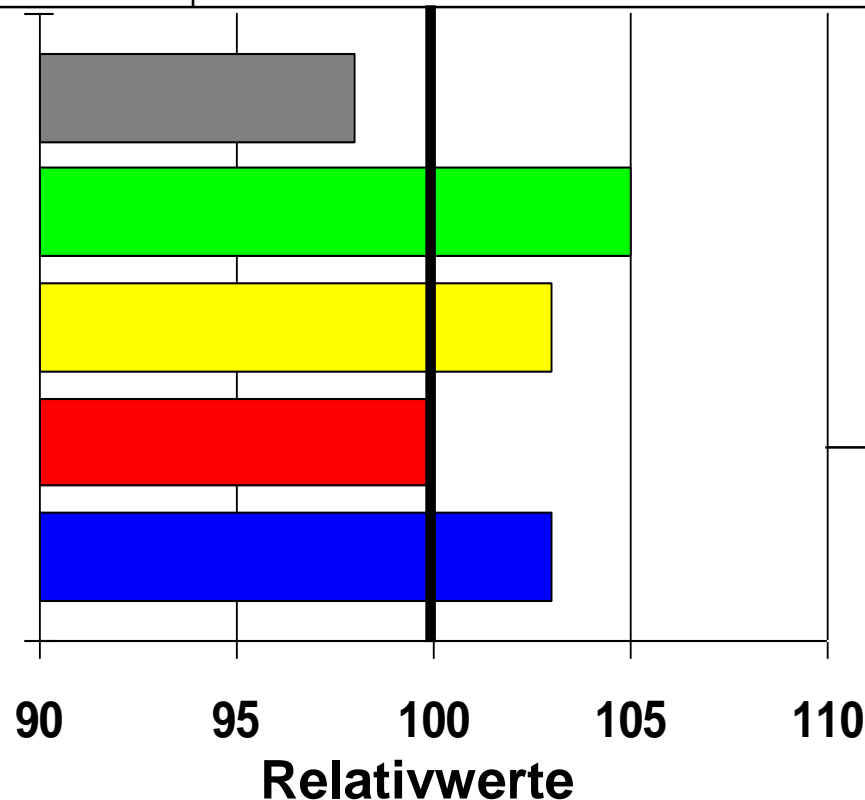
TS Ges.-Pfl. %

TM dt/ha

Stärkegehalt %

E. NEL/kg TM

Biogasausbeute



BSA-Noten:

Kälteempf.:

Lager:

Verdaulichkeit:

Stängelfäule:

(Stand: 01.2022)



ES Bond

S 240 K 260

Züchter/Vertrieb:
Hybridform:
zugelassen seit:
Versuchszeitraum:
Anzahl Versuche:

Euralis
Einfachhybride
2019 (D)
2019, 2020, 2021
12 (LSV)

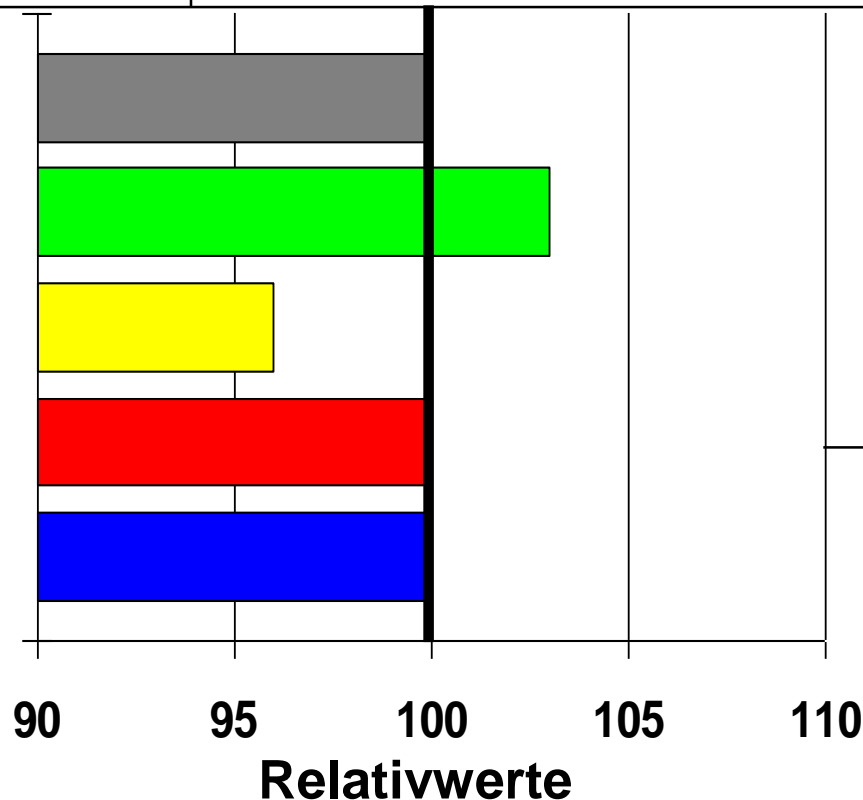
TS Ges.-Pfl. %

TM dt/ha

Stärkegehalt %

E. NEL/kg TM

Biogasausbeute



BSA-Noten:

Kälteempf.: -
Lager: 3
Verdaulichkeit: 5
Stängelfäule: 2

(Stand: 01.2022)



ES Joker

S 250 K 240

Züchter/Vertrieb:
Hybridform:
zugelassen seit:
Versuchszeitraum:
Anzahl Versuche:

Euralis
Einfachhybride
2018 (D)
2019, 2020, 2021
12 (LSV)

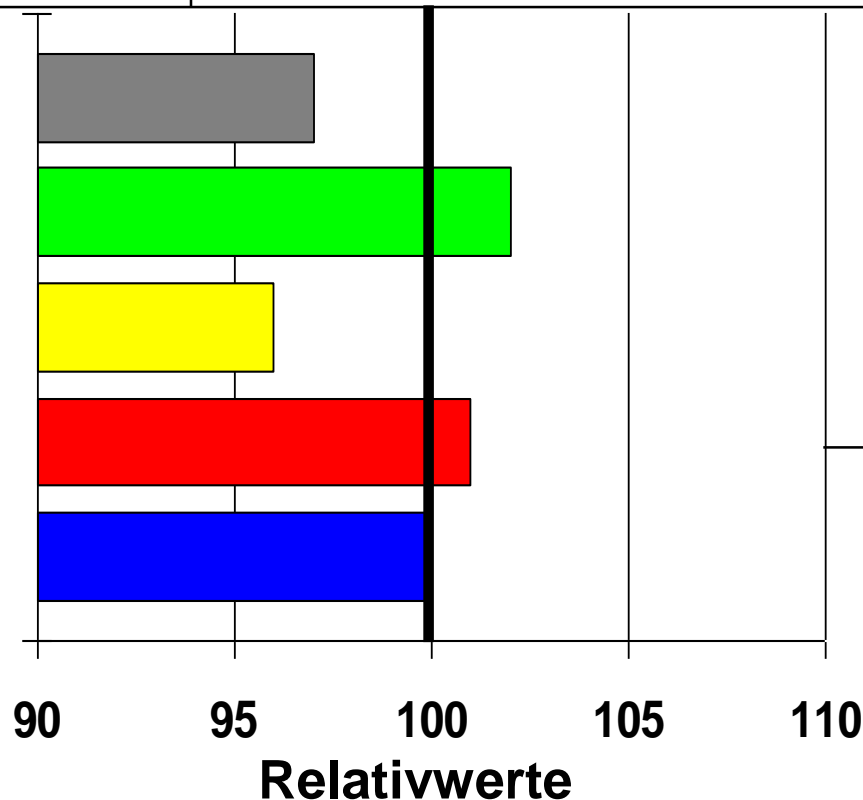
TS Ges.-Pfl. %

TM dt/ha

Stärkegehalt %

E. NEL/kg TM

Biogasausbeute



BSA-Noten:

Kälteempf.: -
Lager: 5
Verdaulichkeit: 4
Stängelfäule: 3

(Stand: 01.2022)



ES Traveler

S 250 K 250

Züchter/Vertrieb:
Hybridform:
zugelassen seit:
Versuchszeitraum:
Anzahl Versuche:

Lidea
Einfachhybride
2021 (D)
2021
4 (LSV)

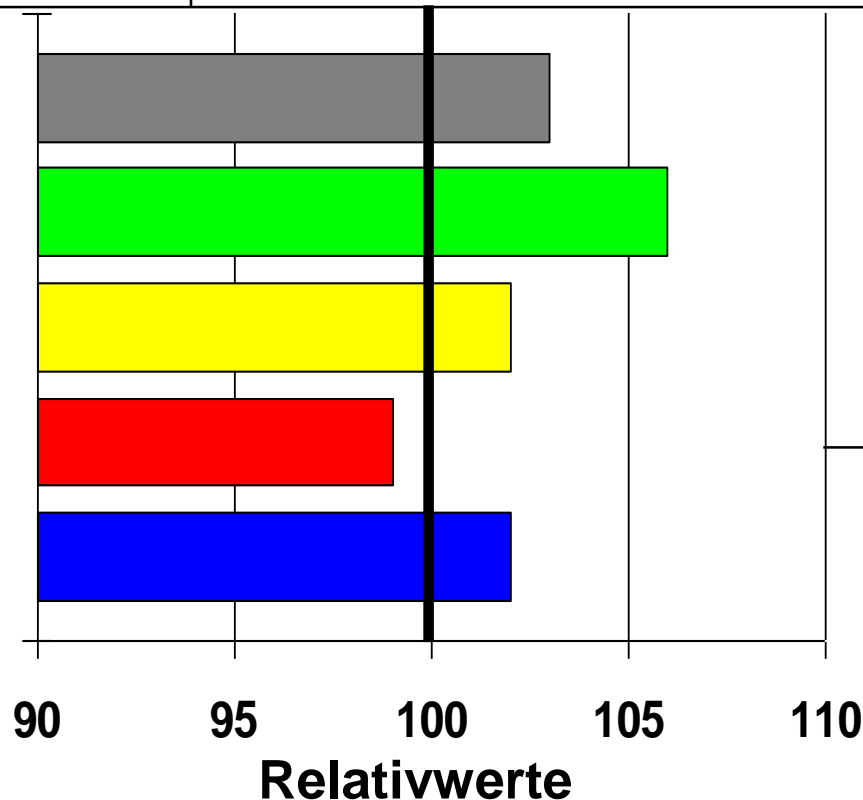
TS Ges.-Pfl. %

TM dt/ha

Stärkegehalt %

E. NEL/kg TM

Biogasausbeute



BSA-Noten:

Kälteempf.: -
Lager: 2
Verdaulichkeit: 5
Stängelfäule: 2

(Stand: 01.2022)



Farmfire

S 230 K 230

Züchter/Vertrieb:
Hybridform:
zugelassen seit:
Versuchszeitraum:
Anzahl Versuche:

Farmsaat
Einfachhybride
2015 (D)
2019, 2020, 2021
12 (LSV)

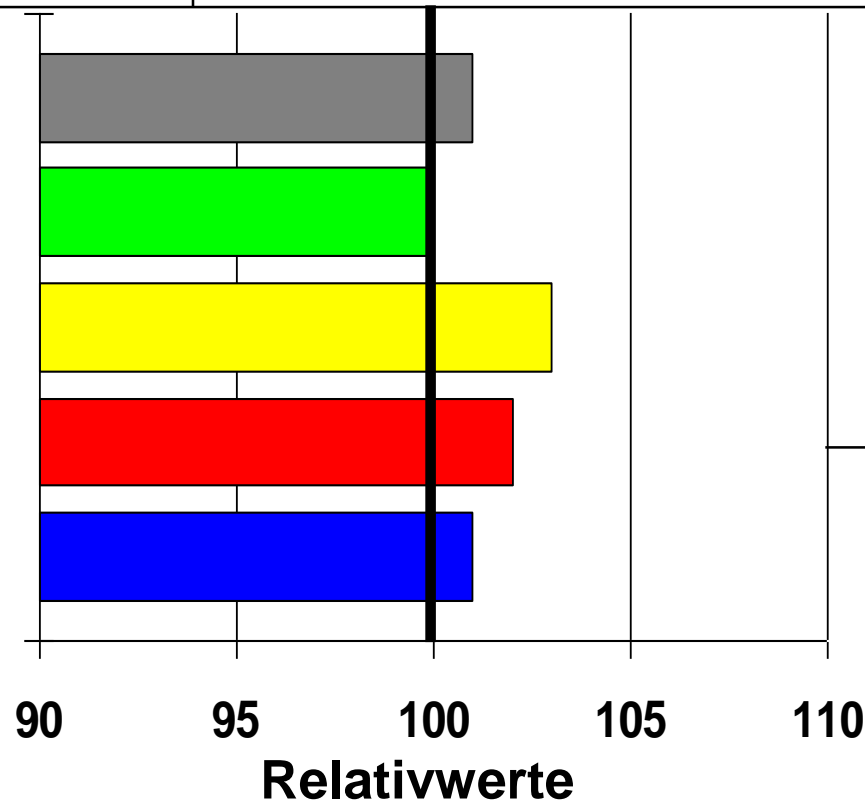
TS Ges.-Pfl. %

TM dt/ha

Stärkegehalt %

E. NEL/kg TM

Biogasausbeute



BSA-Noten:

Kälteempf.: 4

Lager: 5

Verdaulichkeit: 5

Stängelfäule: -

(Stand: 01.2022)



Greatful

S 240 K 240

Züchter/Vertrieb:
Hybridform:
zugelassen seit:
Versuchszeitraum:
Anzahl Versuche:

RAGT
Einfachhybride
2021 (D)
2021
4 (LSV)

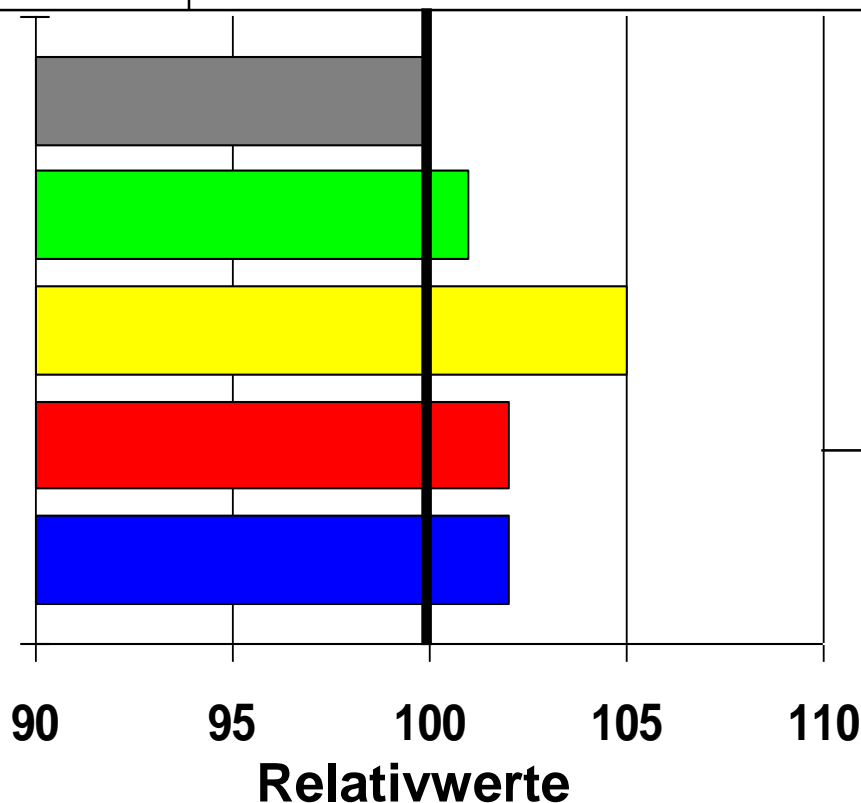
TS Ges.-Pfl. %

TM dt/ha

Stärkegehalt %

E. NEL/kg TM

Biogasausbeute



BSA-Noten:

Kälteempf.: -
Lager: 2
Verdaulichkeit: 5
Stängelfäule: 3

(Stand: 01.2022)



Haiko

S 250 K -

Züchter/Vertrieb:
Hybridform:
zugelassen seit:
Versuchszeitraum:
Anzahl Versuche:

Agromais
Einfachhybride
2021 (D)
2021
4 (LSV)

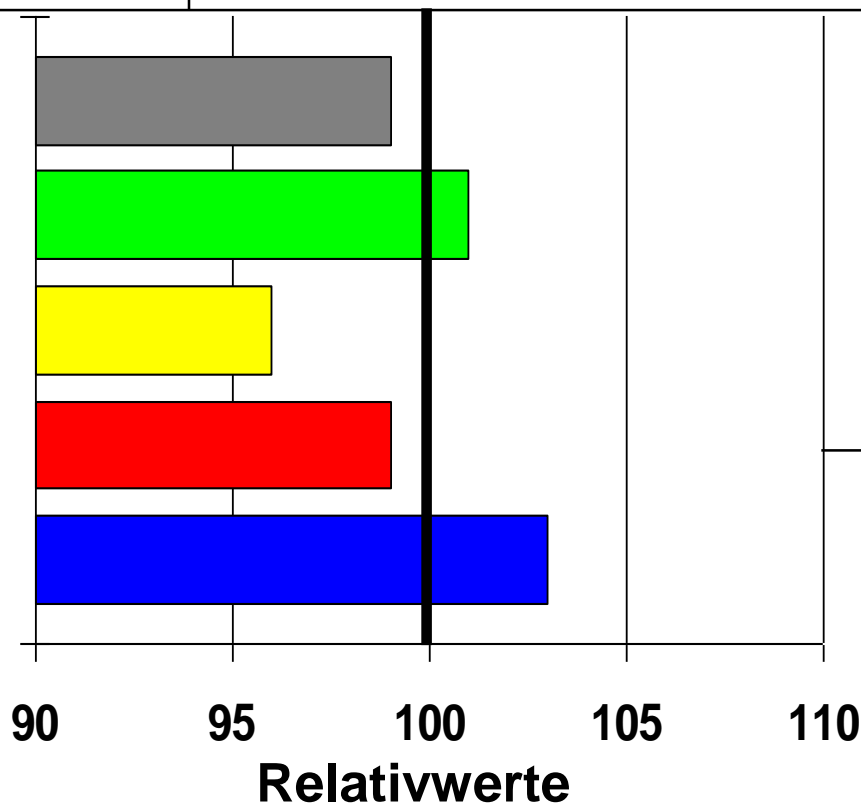
TS Ges.-Pfl. %

TM dt/ha

Stärkegehalt %

E. NEL/kg TM

Biogasausbeute



BSA-Noten:

Kälteempf.: -

Lager: 3

Verdaulichkeit: 5

Stängelfäule: -

(Stand: 01.2022)



Haruka

S 250 K 250

Züchter/Vertrieb:
Hybridform:
zugelassen seit:
Versuchszeitraum:
Anzahl Versuche:

RAGT
Einfachhybride
2019 (D)
2019, 2020, 2021
12 (LSV)

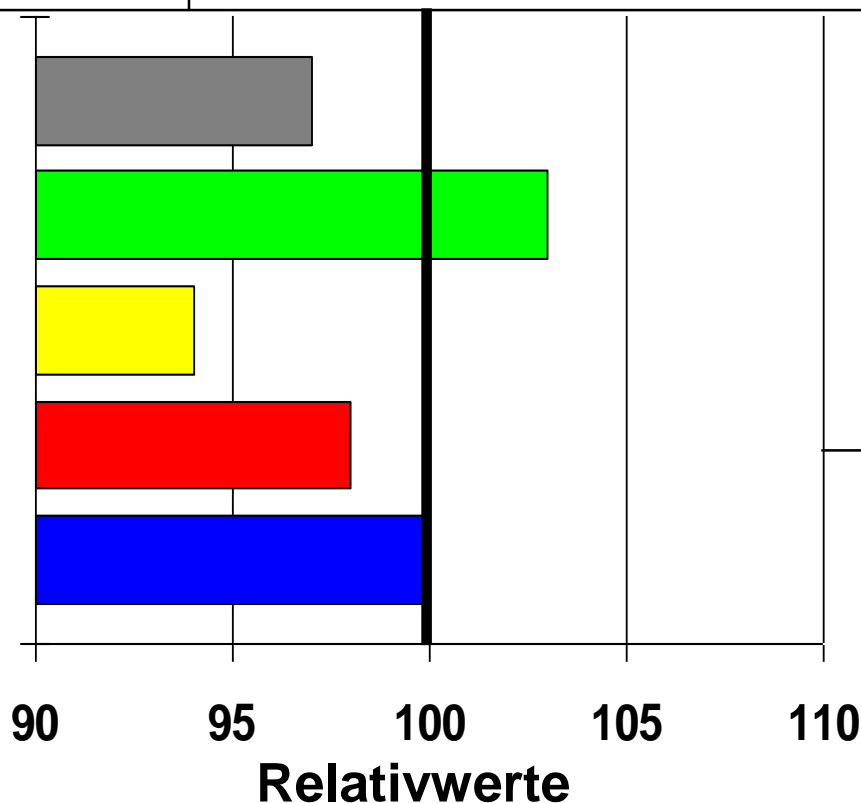
TS Ges.-Pfl. %

TM dt/ha

Stärkegehalt %

E. NEL/kg TM

Biogasausbeute



BSA-Noten:

Kälteempf.: -
Lager: 3
Verdaulichkeit: 4
Stängelfäule: -

(Stand: 01.2022)



Huxley

S 250 K -

Züchter/Vertrieb:
Hybridform:
zugelassen seit:
Versuchszeitraum:
Anzahl Versuche:

DSV
Dreiweghybride
2019 (EU)
2021
4 (LSV)

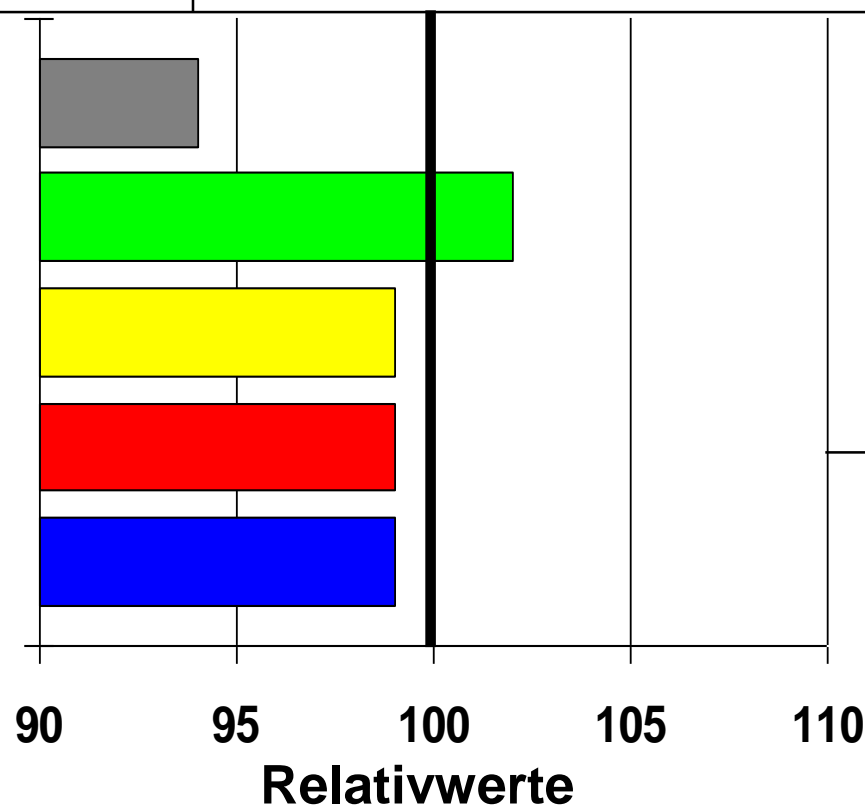
TS Ges.-Pfl. %

TM dt/ha

Stärkegehalt %

E. NEL/kg TM

Biogasausbeute



BSA-Noten:

Kälteempf.: -
Lager: 3
Verdaulichkeit: 5
Stängelfäule: -

(Stand: 01.2022)



Kimmich

S 240 K -

Züchter/Vertrieb:
Hybridform:
zugelassen seit:
Versuchszeitraum:
Anzahl Versuche:

DSV
Einfachhybride
2020 (D)
2021
4 (LSV)

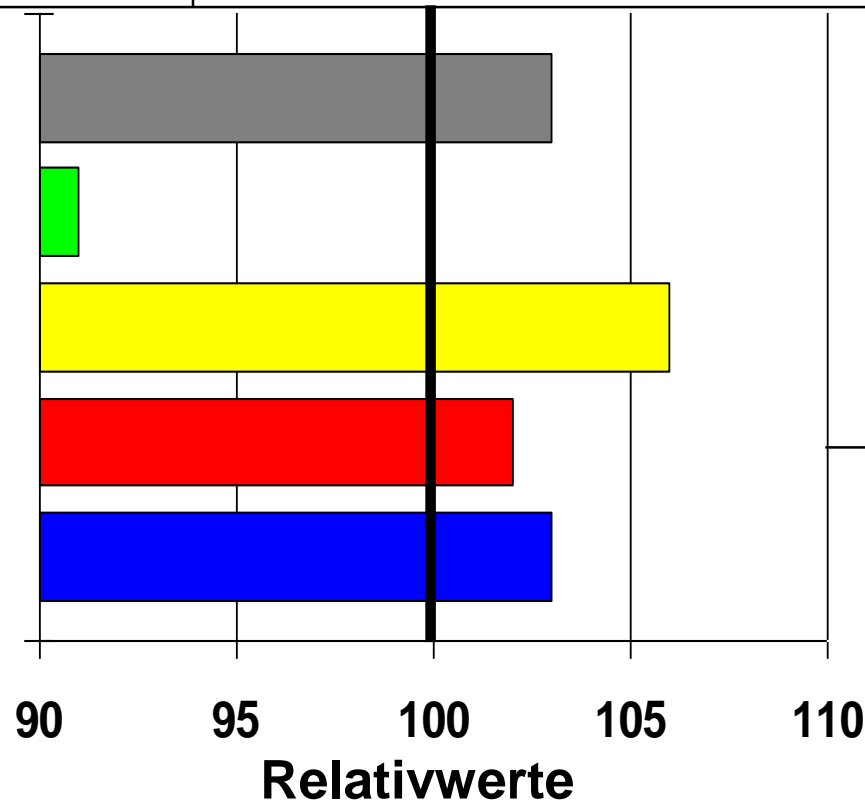
TS Ges.-Pfl. %

TM dt/ha

Stärkegehalt %

E. NEL/kg TM

Biogasausbeute



BSA-Noten:

Kälteempf.: -
Lager: 3
Verdaulichkeit: 6
Stängelfäule: -

(Stand: 01.2022)



Kuno

S 230 K 200

Züchter/Vertrieb:
Hybridform:
zugelassen seit:
Versuchszeitraum:
Anzahl Versuche:

KWS
Einfachhybride
2021 (D)
2021
4 (LSV)

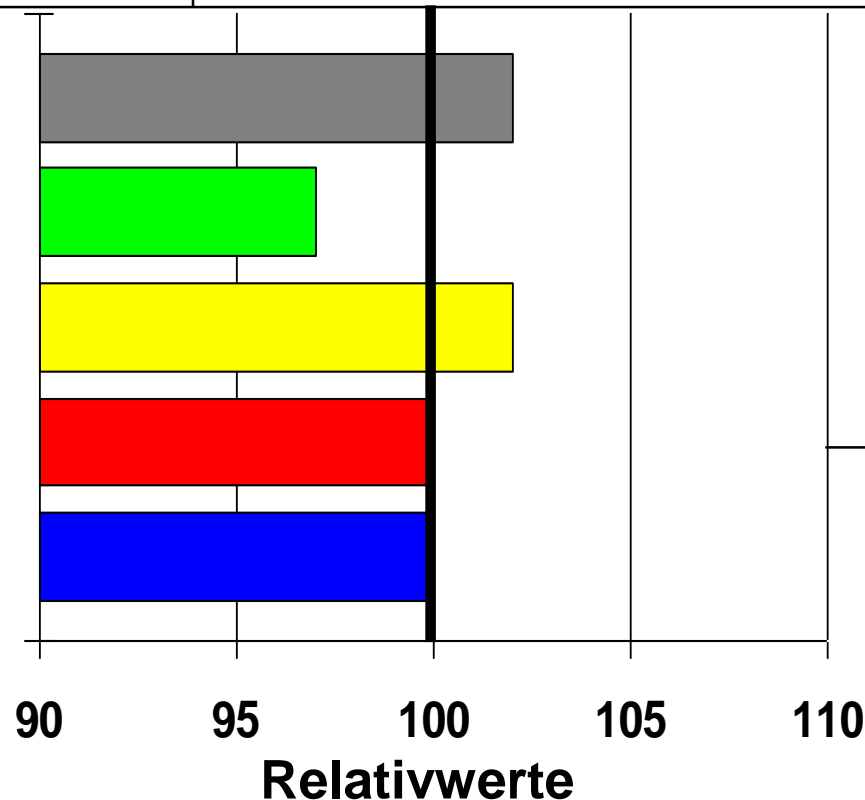
TS Ges.-Pfl. %

TM dt/ha

Stärkegehalt %

E. NEL/kg TM

Biogasausbeute



BSA-Noten:

Kälteempf.: -
Lager: 4
Verdaulichkeit: 5
Stängelfäule: 2

(Stand: 01.2022)



KWS Fabiano

S 230 K 230

Züchter/Vertrieb:
Hybridform:
zugelassen seit:
Versuchszeitraum:
Anzahl Versuche:

KWS
Dreiweghybride
2018 (D)
2019, 2020, 2021
12 (LSV)

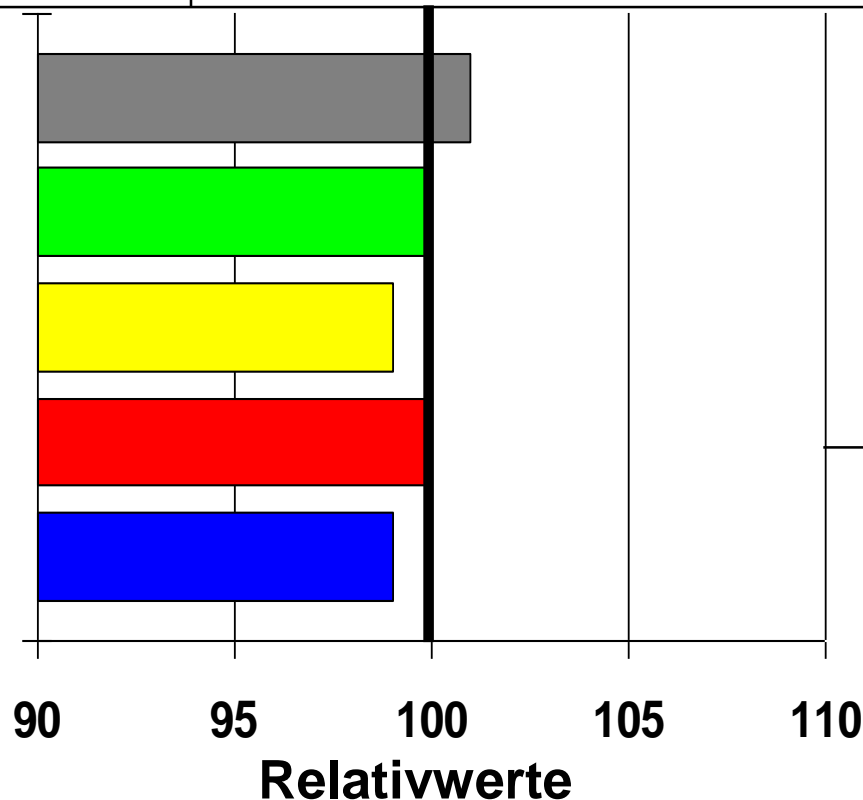
TS Ges.-Pfl. %

TM dt/ha

Stärkegehalt %

E. NEL/kg TM

Biogasausbeute



BSA-Noten:

Kälteempf.: -
Lager: 4
Verdaulichkeit: 5
Stängelfäule: 3

(Stand: 01.2022)



KWS Jaro

S 230 K 240

Züchter/Vertrieb:
Hybridform:
zugelassen seit:
Versuchszeitraum:
Anzahl Versuche:

KWS
Einfachhybride
2020 (D)
2020, 2021
8 (LSV)

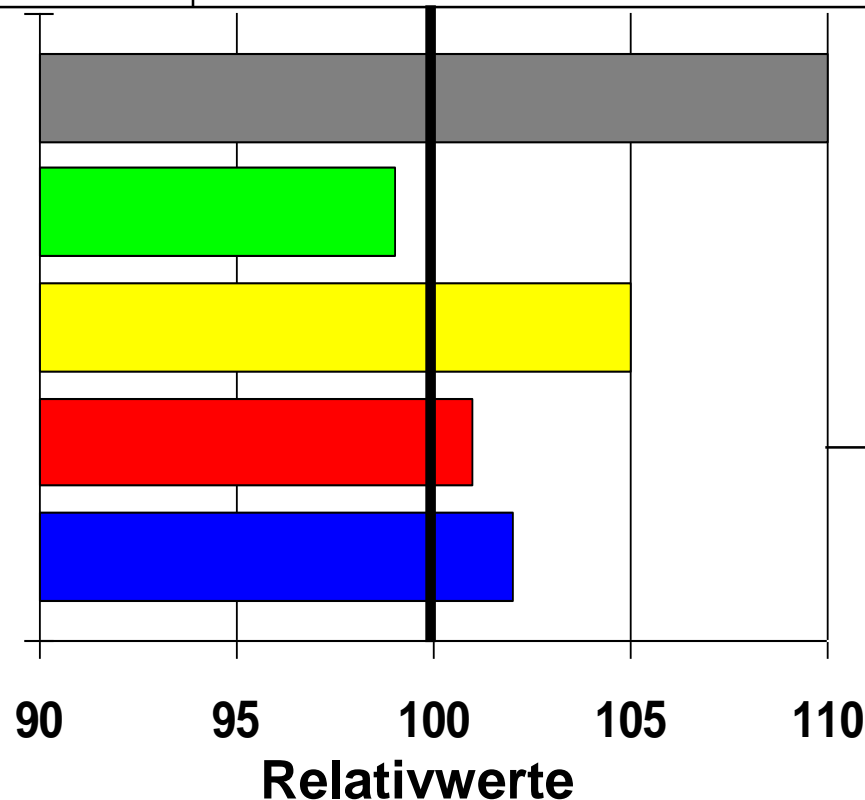
TS Ges.-Pfl. %

TM dt/ha

Stärkegehalt %

E. NEL/kg TM

Biogasausbeute



BSA-Noten:

Kälteempf.: -
Lager: 3
Verdaulichkeit: 6
Stängelfäule: 4

(Stand: 01.2022)



KWS Otto

S 240 K -

Züchter/Vertrieb:
Hybridform:
zugelassen seit:
Versuchszeitraum:
Anzahl Versuche:

KWS
Einfachhybride
2020 (D)
2020, 2021
8 (LSV)

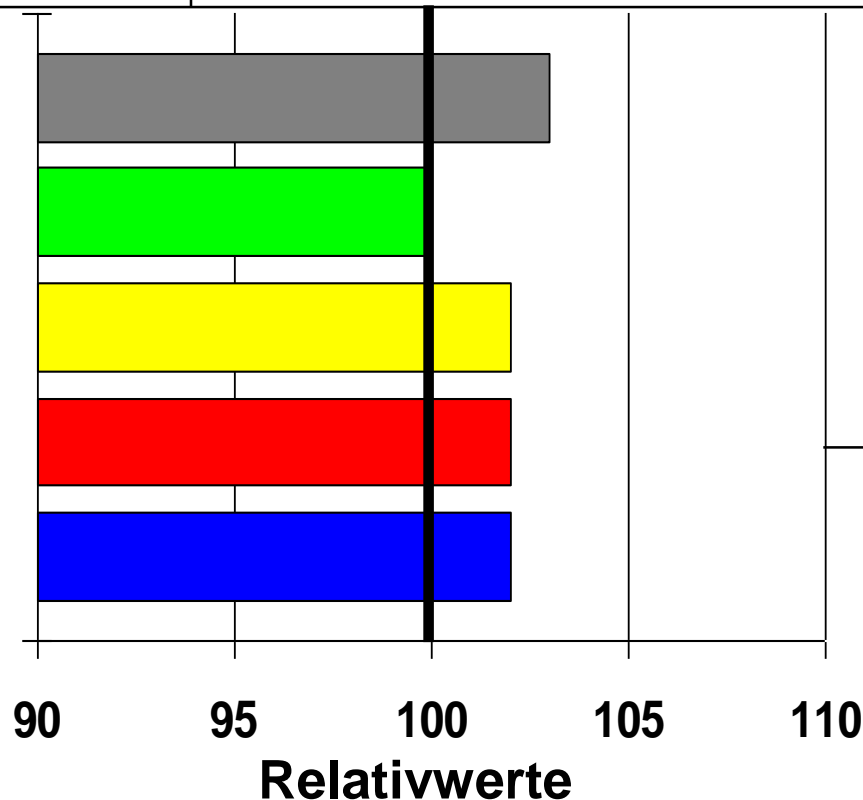
TS Ges.-Pfl. %

TM dt/ha

Stärkegehalt %

E. NEL/kg TM

Biogasausbeute



BSA-Noten:

Kälteempf.: -
Lager: 3
Verdaulichkeit: 6
Stängelfäule: -

(Stand: 01.2022)



KWS Roberto

S 230 K 240

Züchter/Vertrieb:
Hybridform:
zugelassen seit:
Versuchszeitraum:
Anzahl Versuche:

KWS
Einfachhybride
2019 (D)
2019, 2020, 2021
12 (LSV)

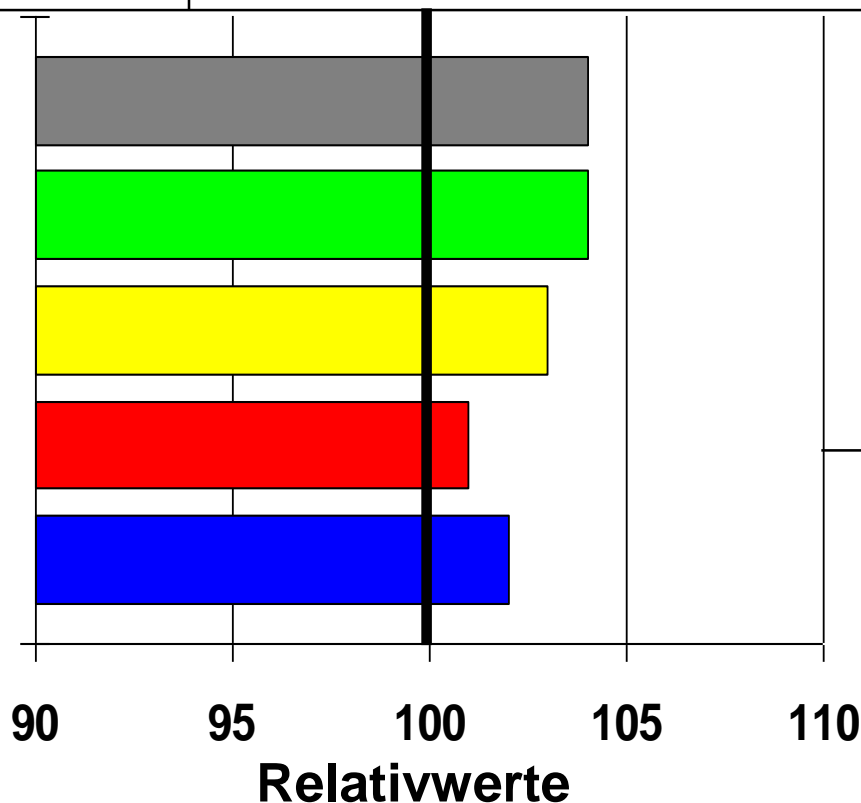
TS Ges.-Pfl. %

TM dt/ha

Stärkegehalt %

E. NEL/kg TM

Biogasausbeute



BSA-Noten:

Kälteempf.: -
Lager: 3
Verdaulichkeit: 5
Stängelfäule: 3

(Stand: 01.2022)



Leguan

S 230 K 240

Züchter/Vertrieb:
Hybridform:
zugelassen seit:
Versuchszeitraum:
Anzahl Versuche:

Saaten-Union
Einfachhybride
2019 (D)
2019, 2020, 2021
12 (LSV)

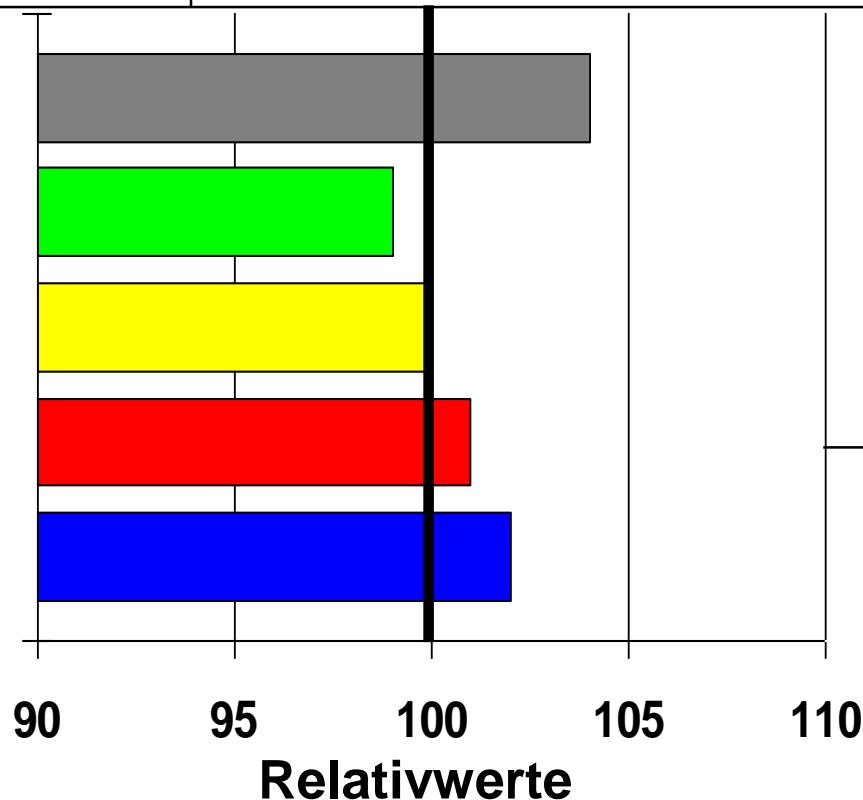
TS Ges.-Pfl. %

TM dt/ha

Stärkegehalt %

E. NEL/kg TM

Biogasausbeute



BSA-Noten:

Kälteempf.: -
Lager: 2
Verdaulichkeit: 5
Stängelfäule: 2

(Stand: 01.2022)



LG 30258

S 240 K 240

Züchter/Vertrieb:
Hybridform:
zugelassen seit:
Versuchszeitraum:
Anzahl Versuche:

LG
Einfachhybride
2016 (D)
2019, 2020, 2021
12 (LSV)

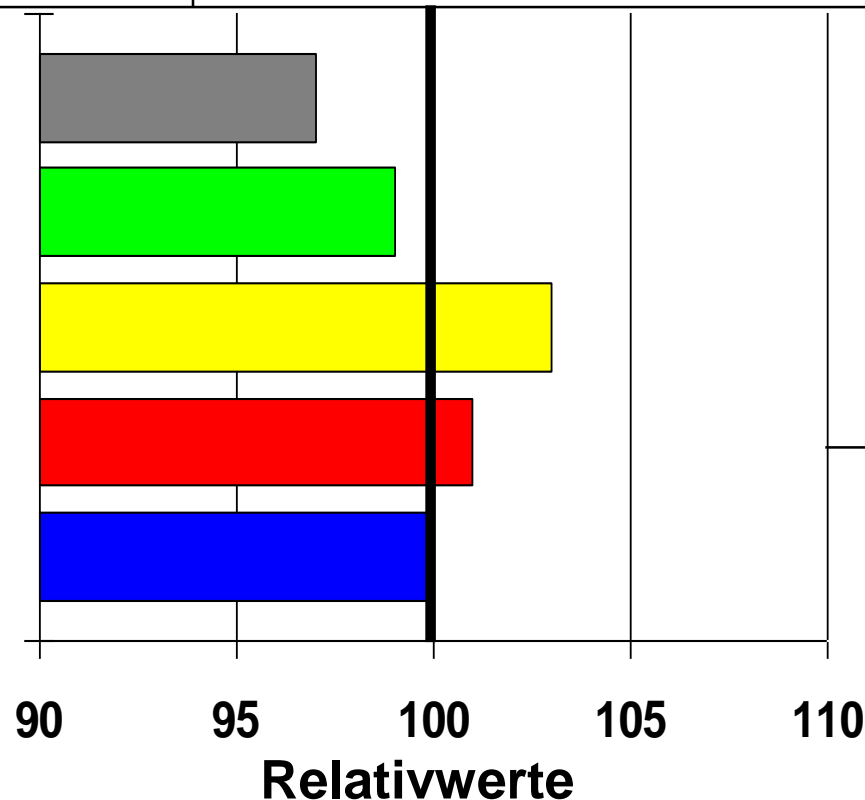
TS Ges.-Pfl. %

TM dt/ha

Stärkegehalt %

E. NEL/kg TM

Biogasausbeute



BSA-Noten:

Kälteempf.: 4

Lager: 3

Verdaulichkeit: 6

Stängelfäule: 3

(Stand: 01.2022)



LG 31238

S 230 K 220

Züchter/Vertrieb:
Hybridform:
zugelassen seit:
Versuchszeitraum:
Anzahl Versuche:

LG
Einfachhybride
2019 (D)
2019, 2020, 2021
12 (LSV)

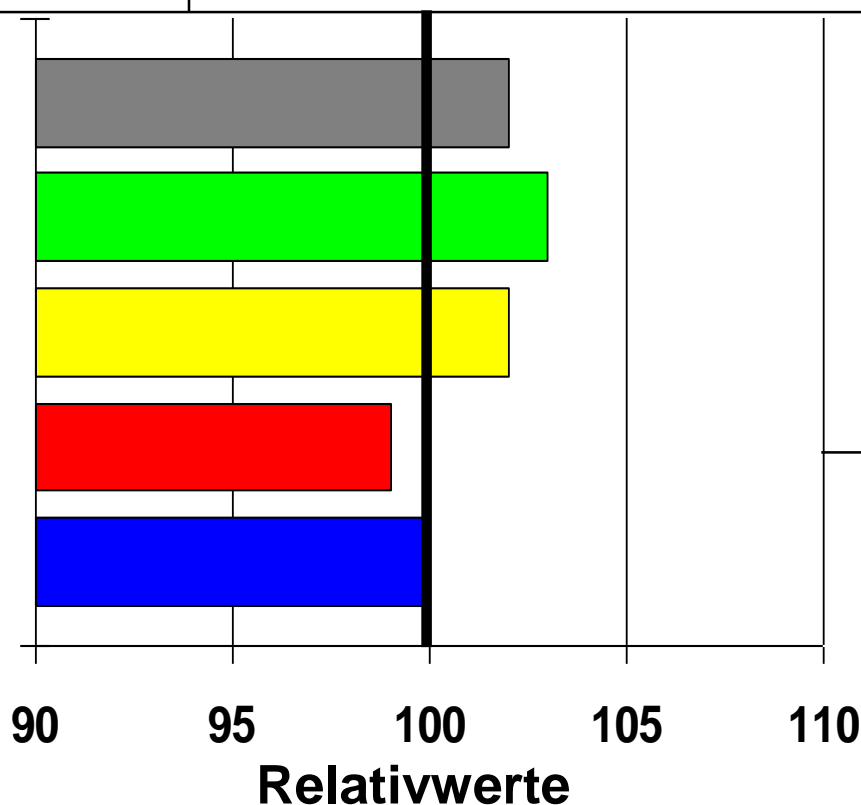
TS Ges.-Pfl. %

TM dt/ha

Stärkegehalt %

E. NEL/kg TM

Biogasausbeute



BSA-Noten:

Kälteempf.: -
Lager: 3
Verdaulichkeit: 5
Stängelfäule: 3

(Stand: 01.2022)



LG 31245

S 240 K 250

Züchter/Vertrieb:
Hybridform:
zugelassen seit:
Versuchszeitraum:
Anzahl Versuche:

LG
Einfachhybride
2019 (D)
2019, 2020, 2021
12 (LSV)

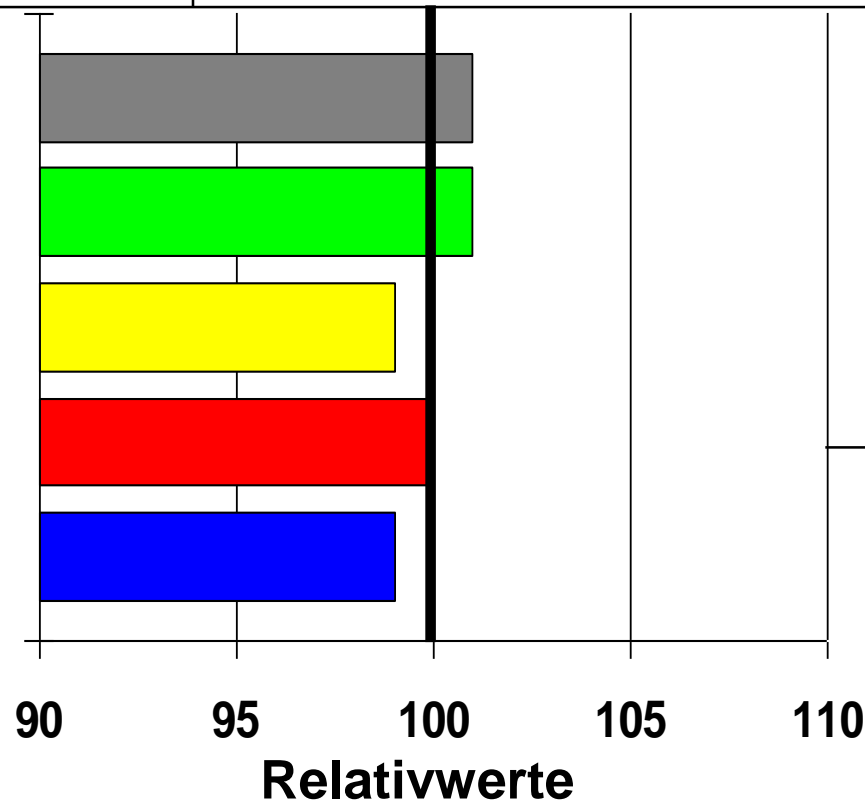
TS Ges.-Pfl. %

TM dt/ha

Stärkegehalt %

E. NEL/kg TM

Biogasausbeute



BSA-Noten:

Kälteempf.: 4
Lager: 3
Verdaulichkeit: 5
Stängelfäule: 2

(Stand: 01.2022)



LG 31253

S 230 K -

Züchter/Vertrieb:
Hybridform:
zugelassen seit:
Versuchszeitraum:
Anzahl Versuche:

LG
Einfachhybride
2020 (D)
2020, 2021
8 (LSV)

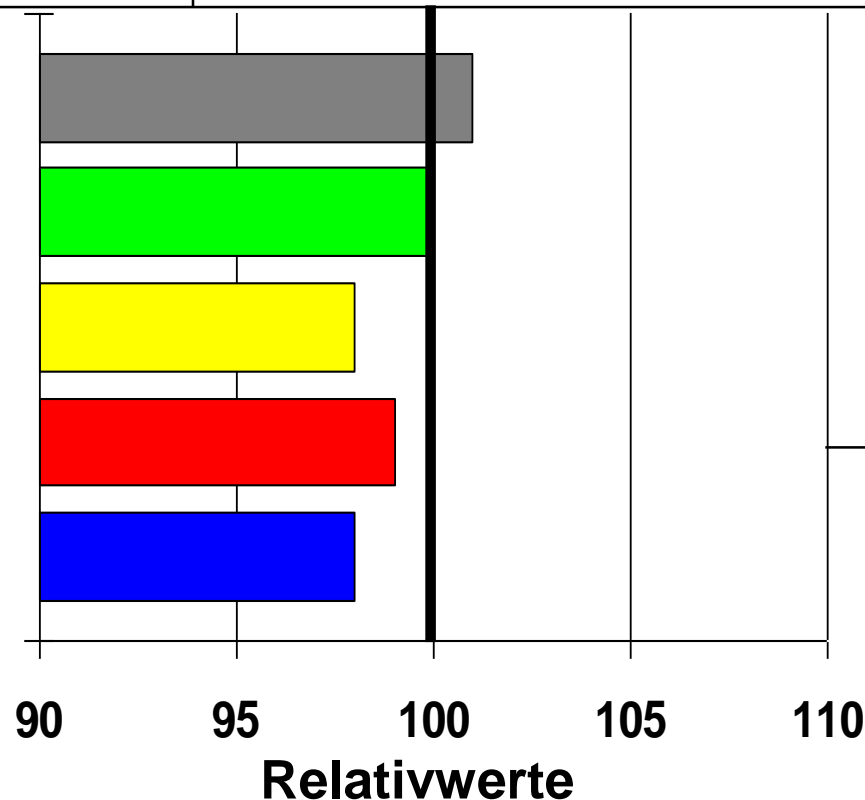
TS Ges.-Pfl. %

TM dt/ha

Stärkegehalt %

E. NEL/kg TM

Biogasausbeute



BSA-Noten:

Kälteempf.: -
Lager: 4
Verdaulichkeit: 5
Stängelfäule: -

(Stand: 01.2022)



LG 31256

S 250 K 240

Züchter/Vertrieb:
Hybridform:
zugelassen seit:
Versuchszeitraum:
Anzahl Versuche:

LG
Einfachhybride
2018 (D)
2019, 2020, 2021
12 (LSV)

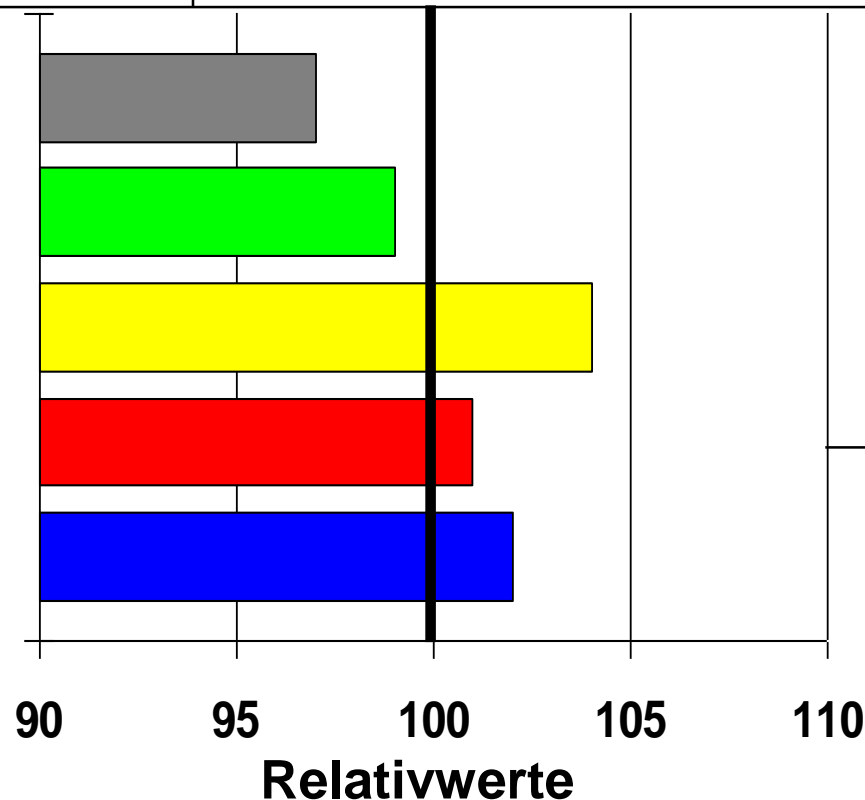
TS Ges.-Pfl. %

TM dt/ha

Stärkegehalt %

E. NEL/kg TM

Biogasausbeute



BSA-Noten:

Kälteempf.: 4

Lager: 3

Verdaulichkeit: 6

Stängelfäule: 3

(Stand: 01.2022)



LG 31272

S 250 K -

Züchter/Vertrieb:
Hybridform:
zugelassen seit:
Versuchszeitraum:
Anzahl Versuche:

LG
Einfachhybride
2019 (EU)
2021
4 (LSV)

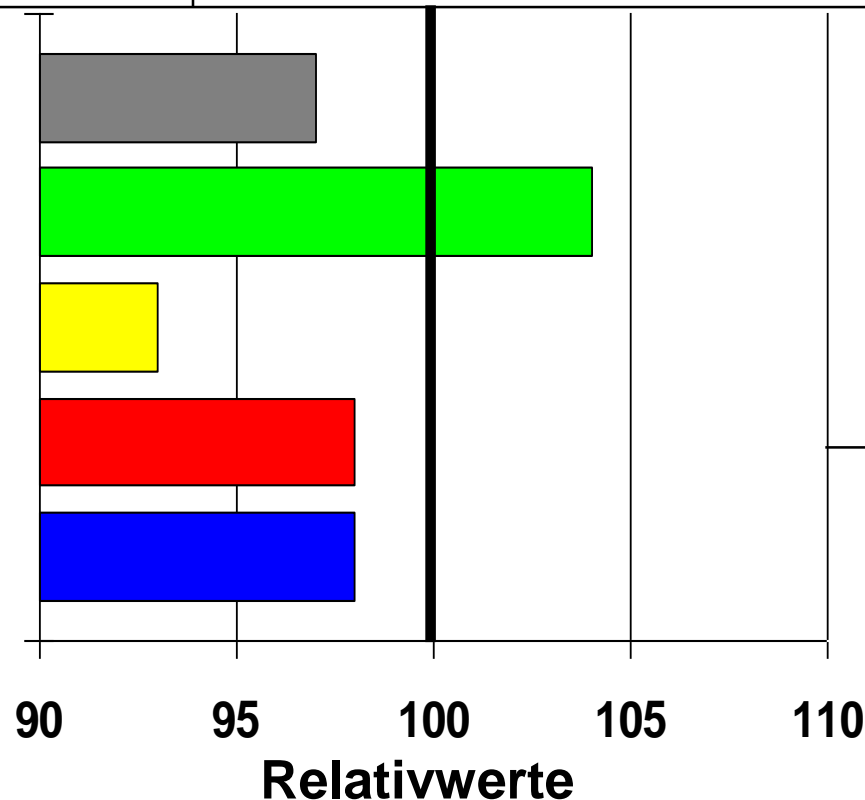
TS Ges.-Pfl. %

TM dt/ha

Stärkegehalt %

E. NEL/kg TM

Biogasausbeute



BSA-Noten:

Kälteempf.: -

Lager: 2

Verdaulichkeit: 5

Stängelfäule: -

(Stand: 01.2022)



Micheleen

S 230 K 230

Züchter/Vertrieb:
Hybridform:
zugelassen seit:
Versuchszeitraum:
Anzahl Versuche:

Saaten-Union
Einfachhybride
2020 (D)
2020, 2021
8 (LSV)

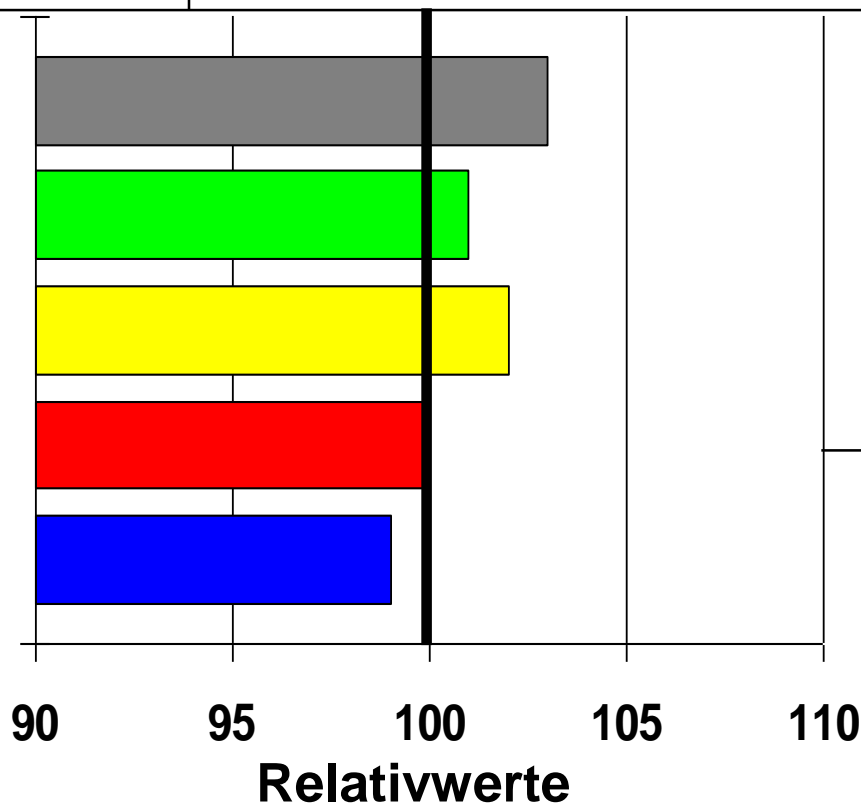
TS Ges.-Pfl. %

TM dt/ha

Stärkegehalt %

E. NEL/kg TM

Biogasausbeute



BSA-Noten:

Kälteempf.: -
Lager: 4
Verdaulichkeit: 5
Stängelfäule: 3

(Stand: 01.2022)



P 8255

S 240 K 240

Züchter/Vertrieb:
Hybridform:
zugelassen seit:
Versuchszeitraum:
Anzahl Versuche:

Pioneer
Einfachhybride
2021 (D)
2021
4 (LSV)

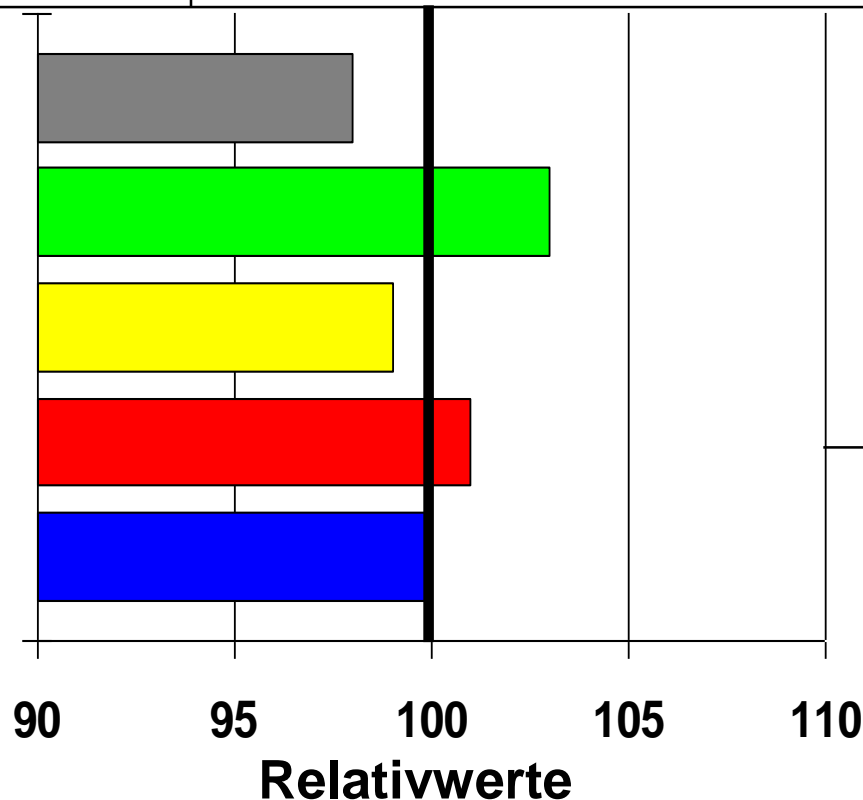
TS Ges.-Pfl. %

TM dt/ha

Stärkegehalt %

E. NEL/kg TM

Biogasausbeute



BSA-Noten:

Kälteempf.: -

Lager: 3

Verdaulichkeit: 6

Stängelfäule: 3

(Stand: 01.2022)



Quentin

S 250 K 250

Züchter/Vertrieb:
Hybridform:
zugelassen seit:
Versuchszeitraum:
Anzahl Versuche:

Rudloff
Einfachhybride
2015 (EU)
2019, 2020, 2021
12 (LSV)

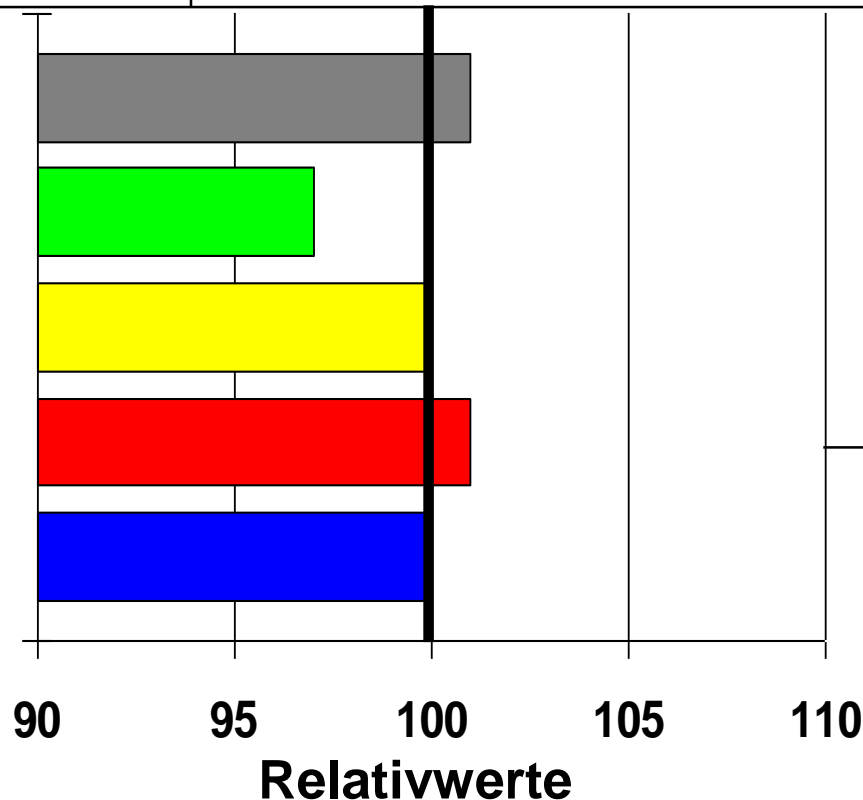
TS Ges.-Pfl. %

TM dt/ha

Stärkegehalt %

E. NEL/kg TM

Biogasausbeute



BSA-Noten:

Kälteempf.: 4
Lager: 3
Verdaulichkeit: 5
Stängelfäule: 3

(Stand: 01.2022)



RGT Bonifoxx

S 240 ca. K 240

Züchter/Vertrieb:
Hybridform:
zugelassen seit:
Versuchszeitraum:
Anzahl Versuche:

RAGT
Einfachhybride
2019 (D)
2020, 2021
8 (LSV)

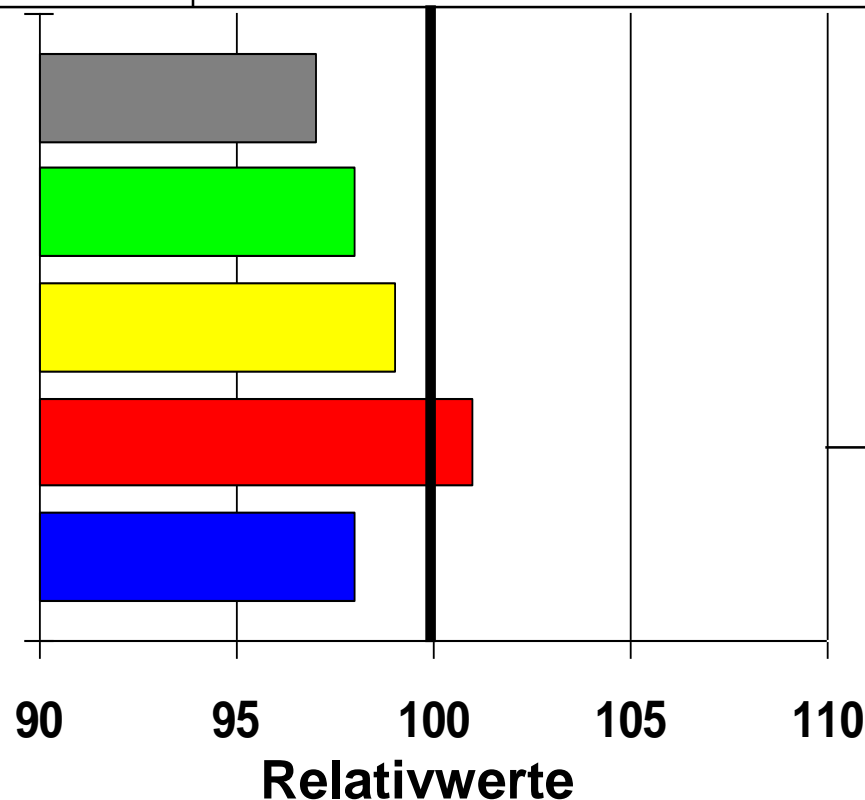
TS Ges.-Pfl. %

TM dt/ha

Stärkegehalt %

E. NEL/kg TM

Biogasausbeute



BSA-Noten:

Kälteempf.: -
Lager: 5
Verdaulichkeit: 6
Stängelfäule: -

(Stand: 01.2022)



Rigoletto

S 250 ca. K 250

Züchter/Vertrieb:
Hybridform:
zugelassen seit:
Versuchszeitraum:
Anzahl Versuche:

Rudloff
Einfachhybride
2014 (EU)
2019, 2020, 2021
12 (LSV)

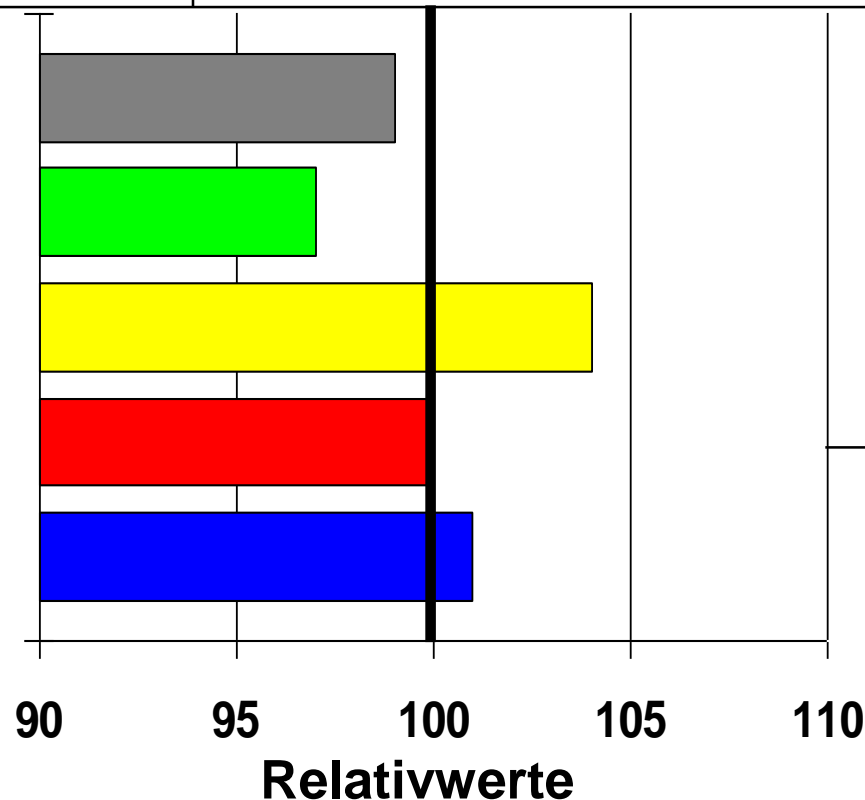
TS Ges.-Pfl. %

TM dt/ha

Stärkegehalt %

E. NEL/kg TM

Biogasausbeute



BSA-Noten:

Kälteempf.: 4
Lager: 5
Verdaulichkeit: 5
Stängelfäule: 3

(Stand: 01.2022)



Struana

S 250 ca. K 240

Züchter/Vertrieb:
Hybridform:
zugelassen seit:
Versuchszeitraum:
Anzahl Versuche:

Stroetmann
Einfachhybride
2017 (EU)
2020, 2021
8 (LSV)

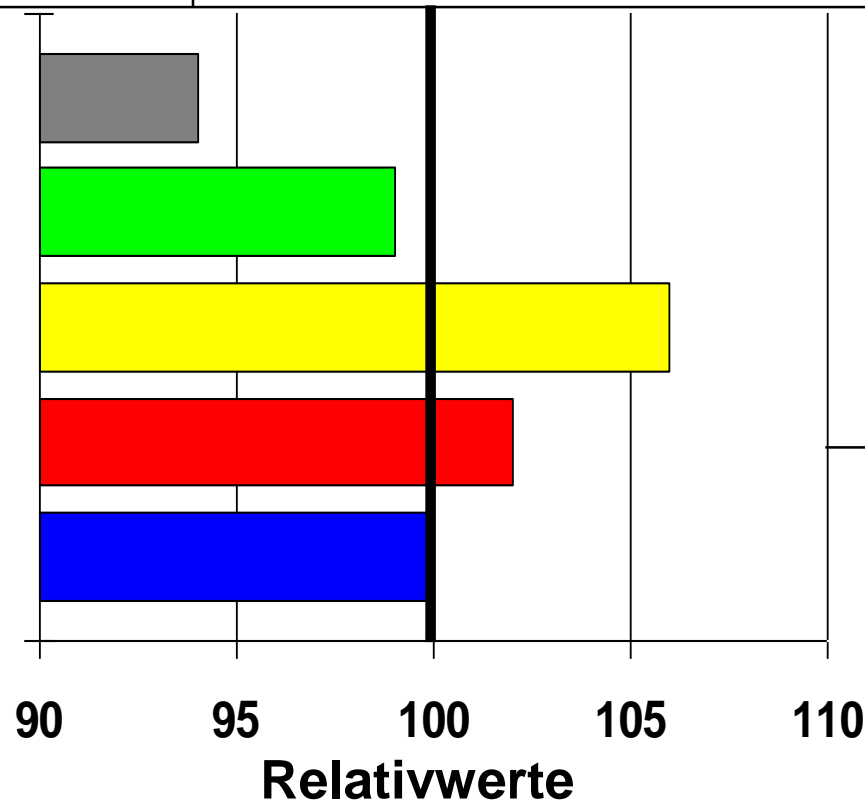
TS Ges.-Pfl. %

TM dt/ha

Stärkegehalt %

E. NEL/kg TM

Biogasausbeute



BSA-Noten:

Kälteempf.: -
Lager: 2
Verdaulichkeit: 6
Stängelfäule: -

(Stand: 01.2022)



SY Feronia

S 250 K -

Züchter/Vertrieb:
Hybridform:
zugelassen seit:
Versuchszeitraum:
Anzahl Versuche:

Syngenta
Einfachhybride
2020 (D)
2020, 2021
8 (LSV)

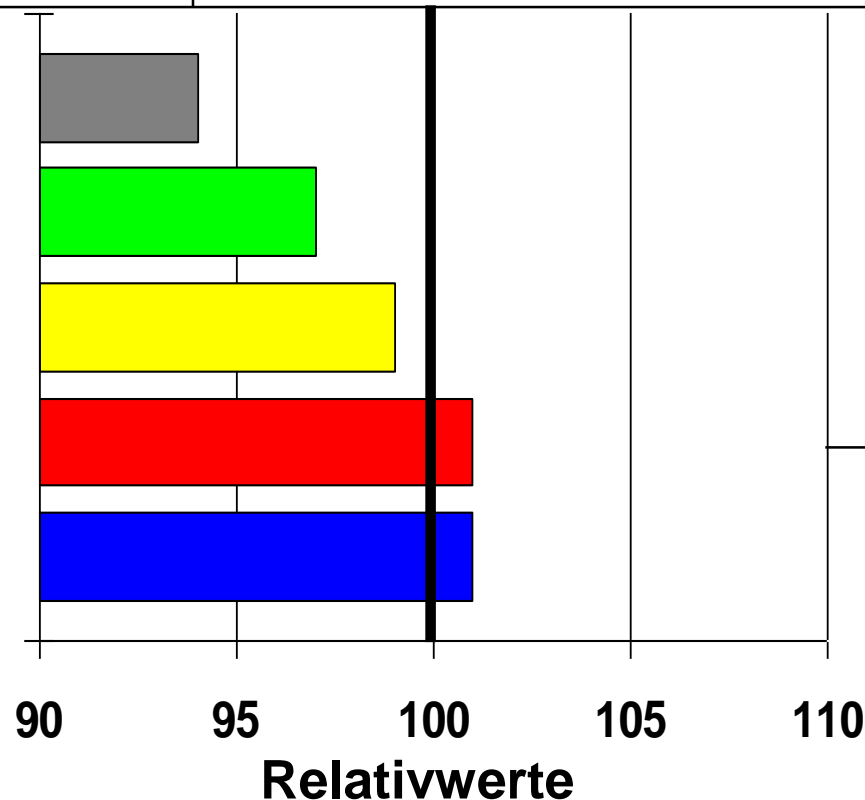
TS Ges.-Pfl. %

TM dt/ha

Stärkegehalt %

E. NEL/kg TM

Biogasausbeute



BSA-Noten:

Kälteempf.: -
Lager: 2
Verdaulichkeit: 6
Stängelfäule: -

(Stand: 01.2022)



SY Invictus

S 230 K -

Züchter/Vertrieb:
Hybridform:
zugelassen seit:
Versuchszeitraum:
Anzahl Versuche:

Syngenta
Einfachhybride
2021 (D)
2021
4 (LSV)

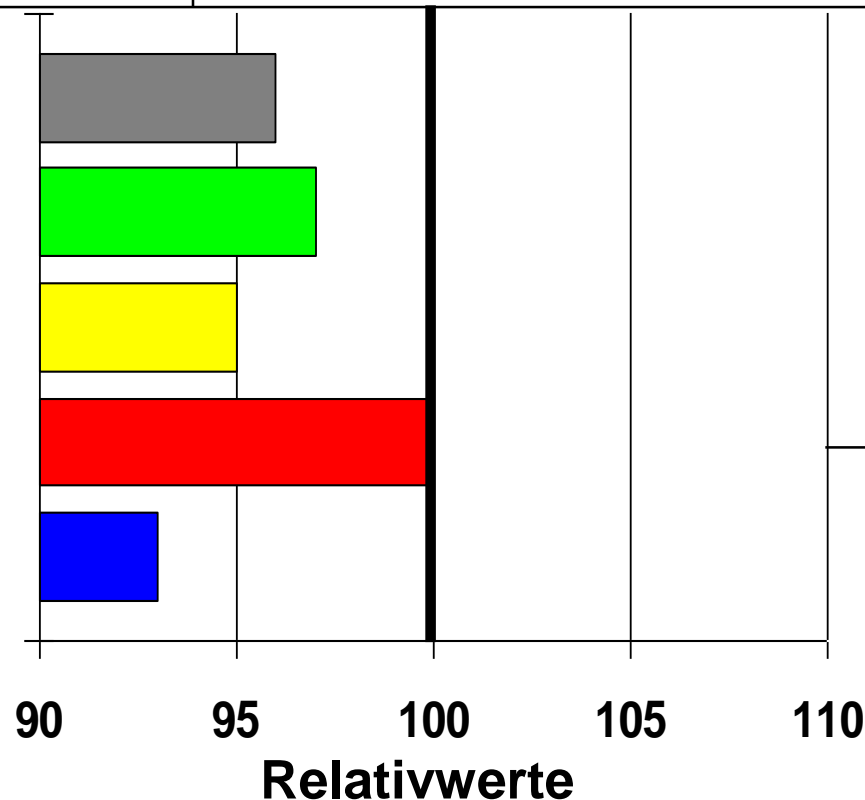
TS Ges.-Pfl. %

TM dt/ha

Stärkegehalt %

E. NEL/kg TM

Biogasausbeute



BSA-Noten:

Kälteempf.: -
Lager: 3
Verdaulichkeit: 6
Stängelfäule: -

(Stand: 01.2022)



Vitalico

S 240 K 240

Züchter/Vertrieb:
Hybridform:
zugelassen seit:
Versuchszeitraum:
Anzahl Versuche:

KWS
Dreiweghybride
2018 (D)
2019, 2020, 2021
12 (LSV)

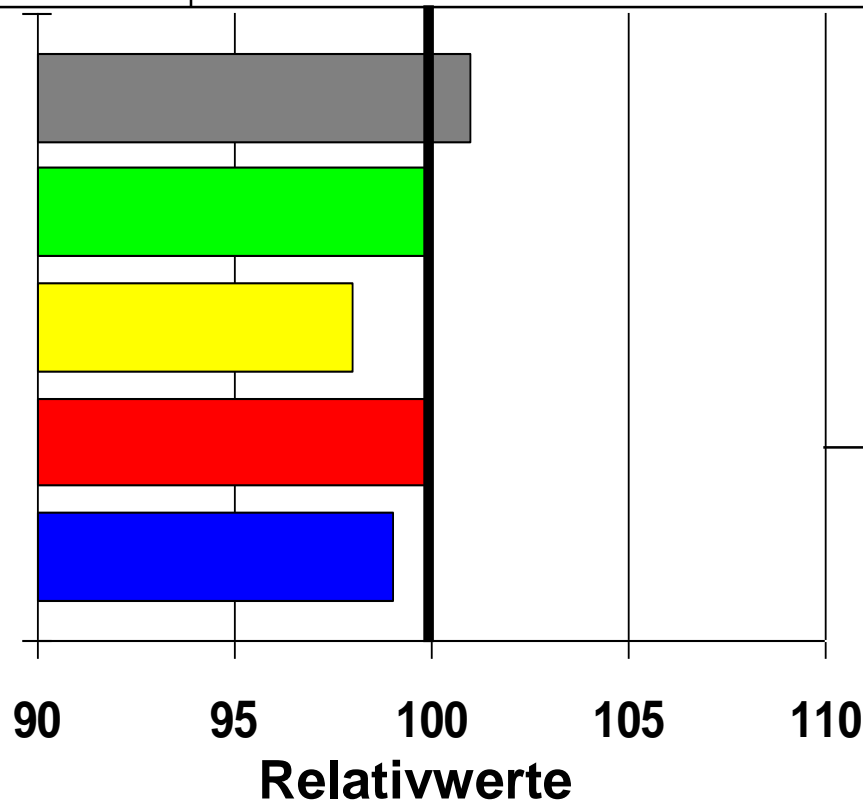
TS Ges.-Pfl. %

TM dt/ha

Stärkegehalt %

E. NEL/kg TM

Biogasausbeute



BSA-Noten:

Kälteempf.: -
Lager: 3
Verdaulichkeit: 5
Stängelfäule: 2

(Stand: 01.2022)