



Agro Fides

S 220 K -

Züchter/Vertrieb:
Hybridform:
zugelassen seit:
Versuchszeitraum:
Anzahl Versuche:

Agromais
Einfachhybride
2016 (D)
2018, 2019, 2020
11 (LSV)

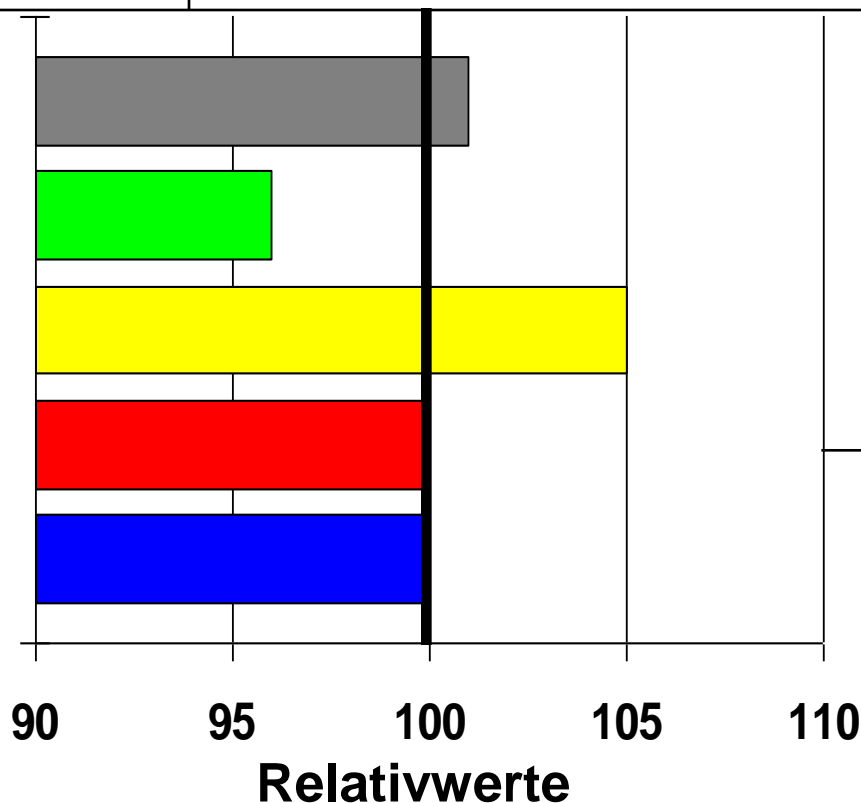
TS Ges.-Pfl. %

TM dt/ha

Stärkegehalt %

E. NEL/kg TM

Biogasausbeute



BSA-Noten:

Kälteempf.: 4

Lager: 3

Verdaulichkeit: 6

Stängelfäule: -

(Stand: 12.2020)



Agro Ileo

S 200 K 200

Züchter/Vertrieb:
Hybridform:
zugelassen seit:
Versuchszeitraum:
Anzahl Versuche:

Agromais
Dreiweghybride
2020 (D)
2020
4 (LSV)

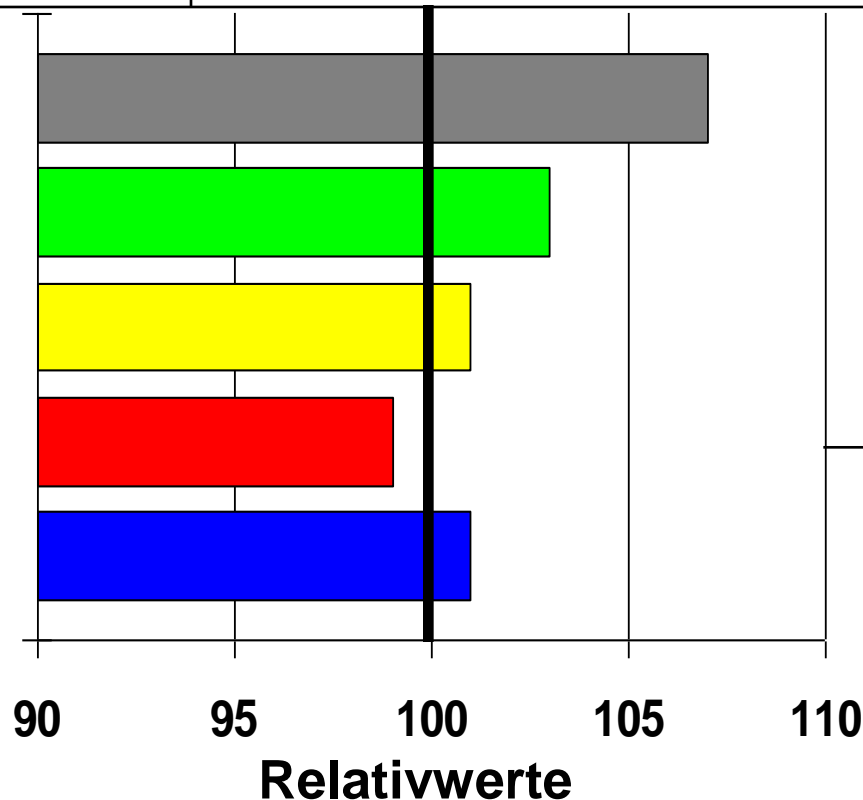
TS Ges.-Pfl. %

TM dt/ha

Stärkegehalt %

E. NEL/kg TM

Biogasausbeute



BSA-Noten:

Kälteempf.: -
Lager: 4
Verdaulichkeit: 6
Stängelfäule: 4

(Stand: 12.2020)



Agro Milas

S 210 K -

Züchter/Vertrieb:
Hybridform:
zugelassen seit:
Versuchszeitraum:
Anzahl Versuche:

Agromais
Einfachhybride
2019 (D)
2019, 2020
7 (LSV)

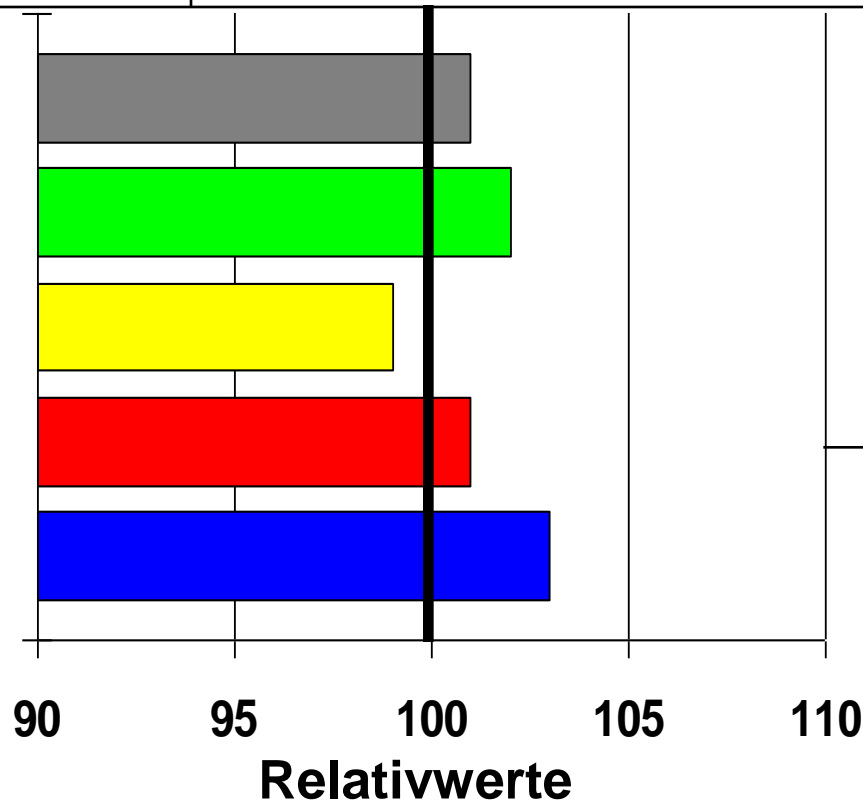
TS Ges.-Pfl. %

TM dt/ha

Stärkegehalt %

E. NEL/kg TM

Biogasausbeute



BSA-Noten:

Kälteempf.: -
Lager: 3
Verdaulichkeit: 6
Stängelfäule: -

(Stand: 12.2020)



Amanova

S 210 K 230

Züchter/Vertrieb:
Hybridform:
zugelassen seit:
Versuchszeitraum:
Anzahl Versuche:

Agromais
Dreiweghybride
2017 (D)
2018, 2019, 2020
11 (LSV)

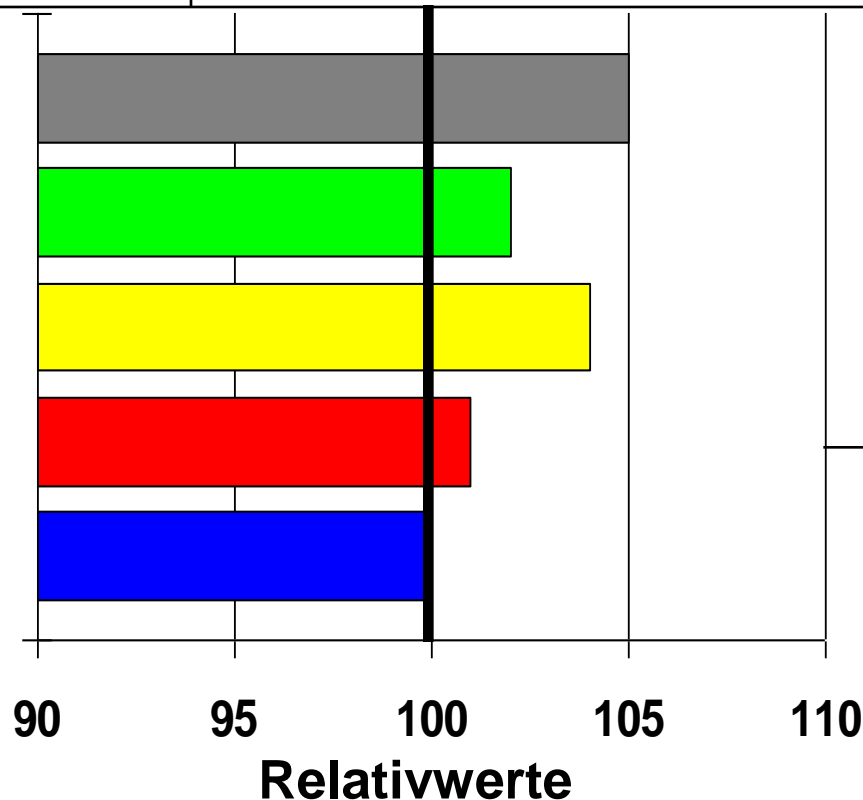
TS Ges.-Pfl. %

TM dt/ha

Stärkegehalt %

E. NEL/kg TM

Biogasausbeute



BSA-Noten:

Kälteempf.: 4

Lager: 3

Verdaulichkeit: 6

Stängelfäule: 3

(Stand: 12.2020)



Amavit

S 210 K 210

Züchter/Vertrieb:
Hybridform:
zugelassen seit:
Versuchszeitraum:
Anzahl Versuche:

Agromais
Einfachhybride
2018 (D)
2018, 2019, 2020
11 (LSV)

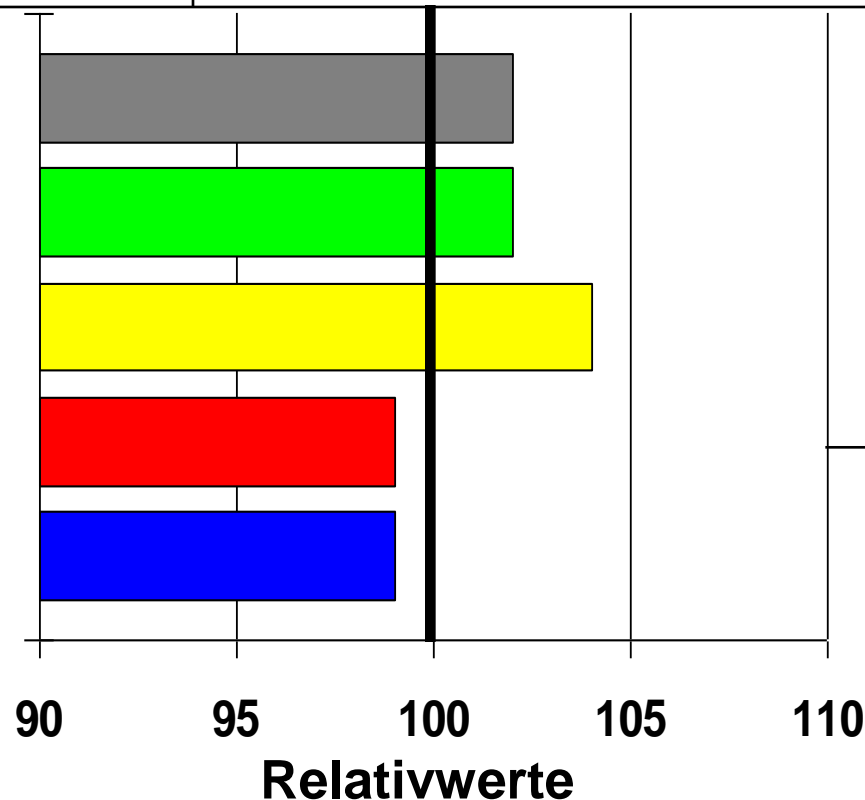
TS Ges.-Pfl. %

TM dt/ha

Stärkegehalt %

E. NEL/kg TM

Biogasausbeute



BSA-Noten:

Kälteempf.: -
Lager: 4
Verdaulichkeit: 5
Stängelfäule: 3

(Stand: 12.2020)



B 2111 A

S 220 K -

Züchter/Vertrieb:
Hybridform:
zugelassen seit:
Versuchszeitraum:
Anzahl Versuche:

Pioneer
Einfachhybride
2020 (D)
2020
4 (LSV)

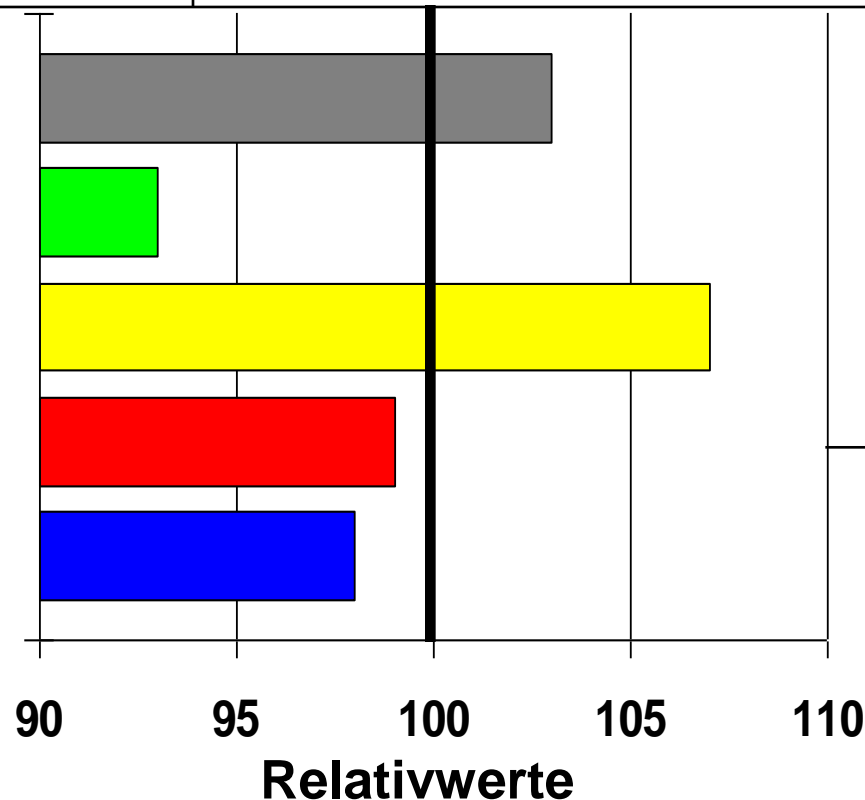
TS Ges.-Pfl. %

TM dt/ha

Stärkegehalt %

E. NEL/kg TM

Biogasausbeute



BSA-Noten:

Kälteempf.: -
Lager: 6
Verdaulichkeit: 5
Stängelfäule: -

(Stand: 12.2020)



DKC 2972

S 220 K 210

Züchter/Vertrieb:
Hybridform:
zugelassen seit:
Versuchszeitraum:
Anzahl Versuche:

Bayer
Einfachhybride
2017 (D)
2018, 2019
7 (LSV)

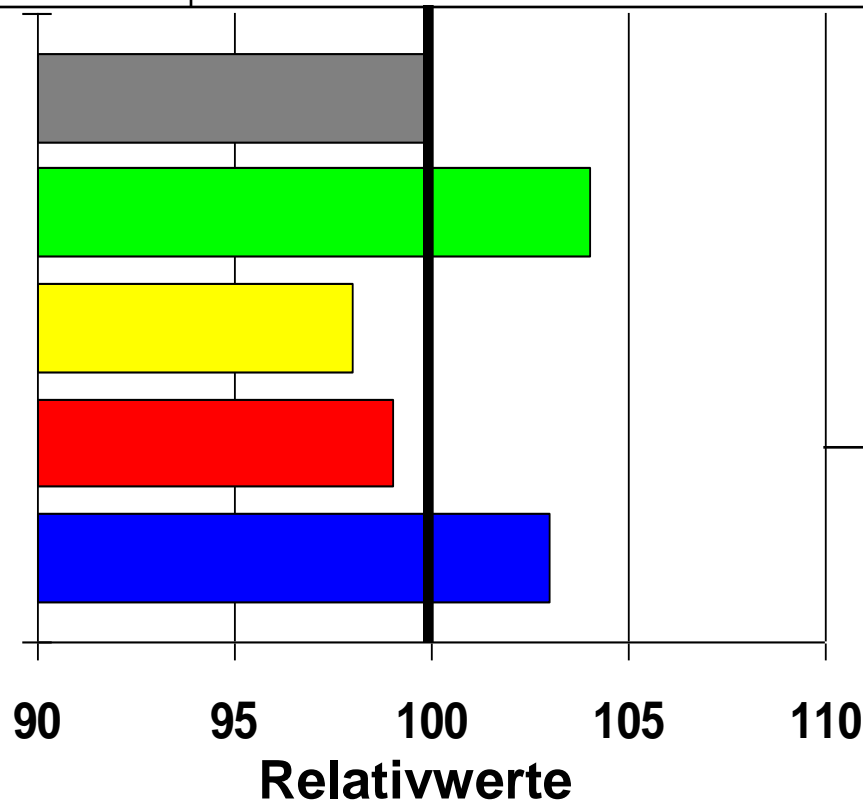
TS Ges.-Pfl. %

TM dt/ha

Stärkegehalt %

E. NEL/kg TM

Biogasausbeute



BSA-Noten:

Kälteempf.: 4

Lager: 2

Verdaulichkeit: 5

Stängelfäule: -

(Stand: 12.2020)



DKC 3096

S 220 K 210

Züchter/Vertrieb:
Hybridform:
zugelassen seit:
Versuchszeitraum:
Anzahl Versuche:

Bayer
Einfachhybride
2019 (D)
2019, 2020
7 (LSV)

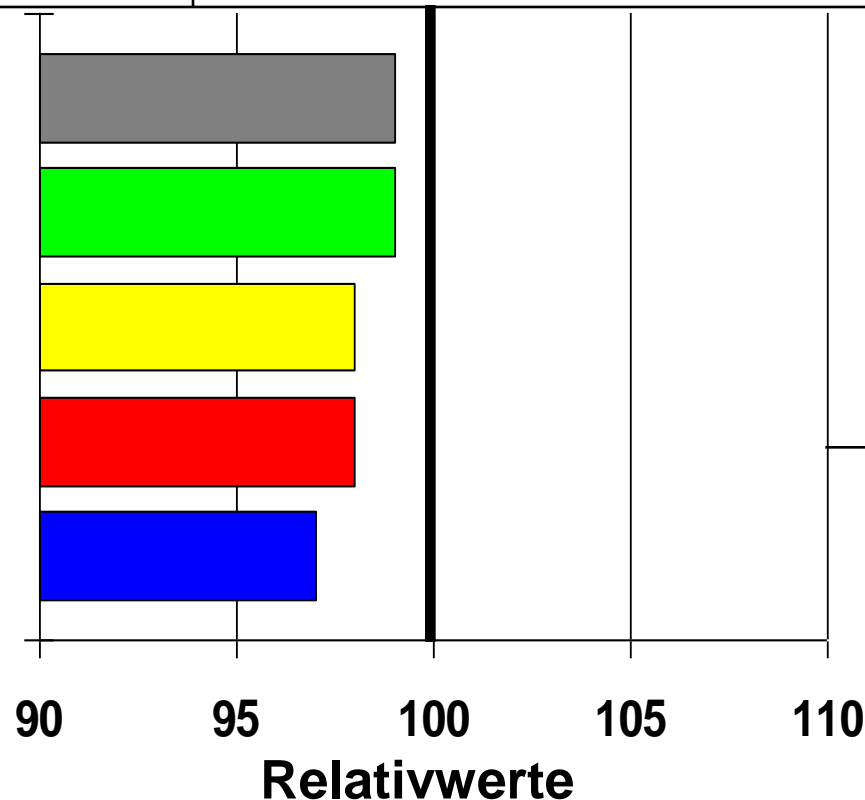
TS Ges.-Pfl. %

TM dt/ha

Stärkegehalt %

E. NEL/kg TM

Biogasausbeute



BSA-Noten:

Kälteempf.: -
Lager: 3
Verdaulichkeit: 6
Stängelfäule: 4

(Stand: 12.2020)



Espirito

S 210 K -

Züchter/Vertrieb:

Agromais

Hybridform:

Dreiweghybride

zugelassen seit:

2018 (D)

Versuchszeitraum:

2018, 2019, 2020

Anzahl Versuche:

11 (LSV)

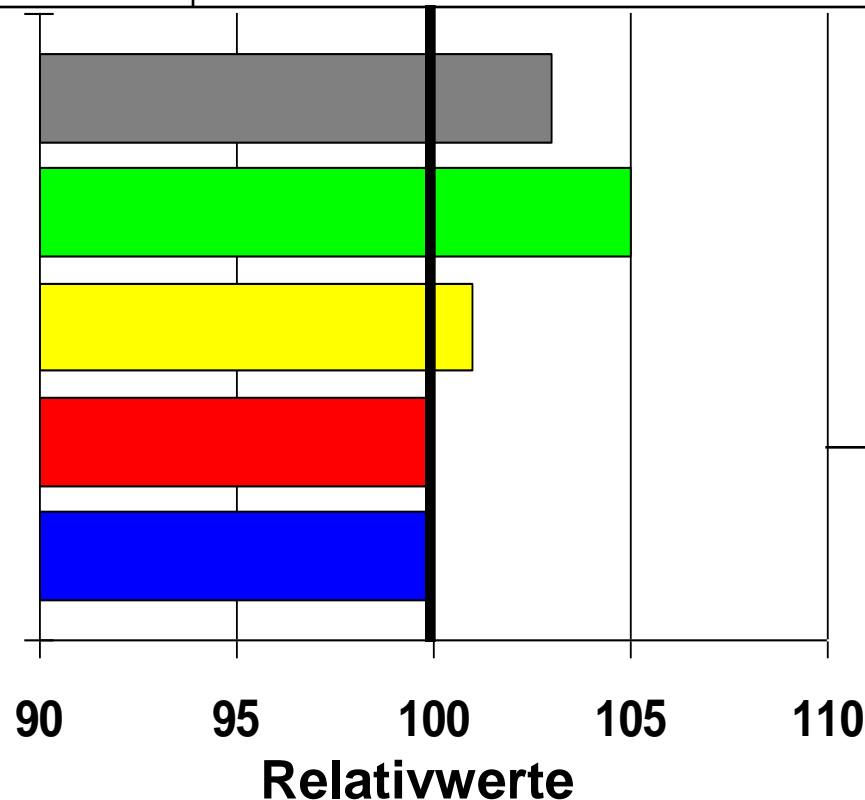
TS Ges.-Pfl. %

TM dt/ha

Stärkegehalt %

E. NEL/kg TM

Biogasausbeute



BSA-Noten:

Kälteempf.: -

Lager: 4

Verdaulichkeit: 5

Stängelfäule: -

(Stand: 12.2020)



Farmezzo

ca. S 210 ca. K 220

Züchter/Vertrieb:
Hybridform:
zugelassen seit:
Versuchszeitraum:
Anzahl Versuche:

Farmsaat
Einfachhybride
2015 (D)
2018, 2019, 2020
11 (LSV)

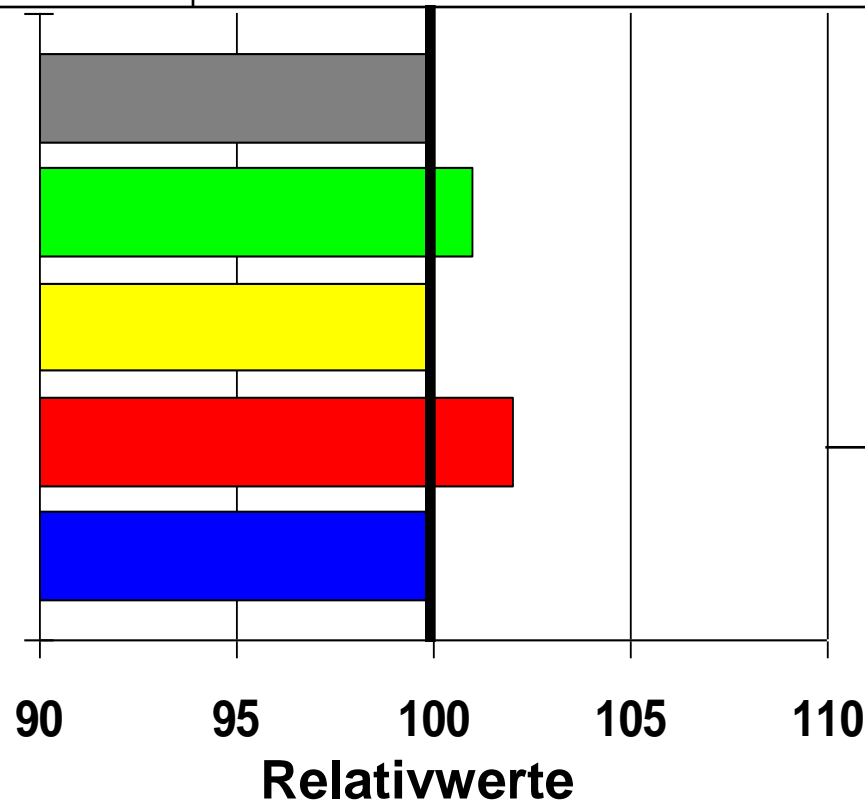
TS Ges.-Pfl. %

TM dt/ha

Stärkegehalt %

E. NEL/kg TM

Biogasausbeute



BSA-Noten:

Kälteempf.: -
Lager: 3
Verdaulichkeit: 6
Stängelfäule: 3

(Stand: 12.2020)



Friendli CS

S 210 K -

Züchter/Vertrieb:
Hybridform:
zugelassen seit:
Versuchszeitraum:
Anzahl Versuche:

Caussade
Einfachhybride
2019 (D)
2019, 2020
7 (LSV)

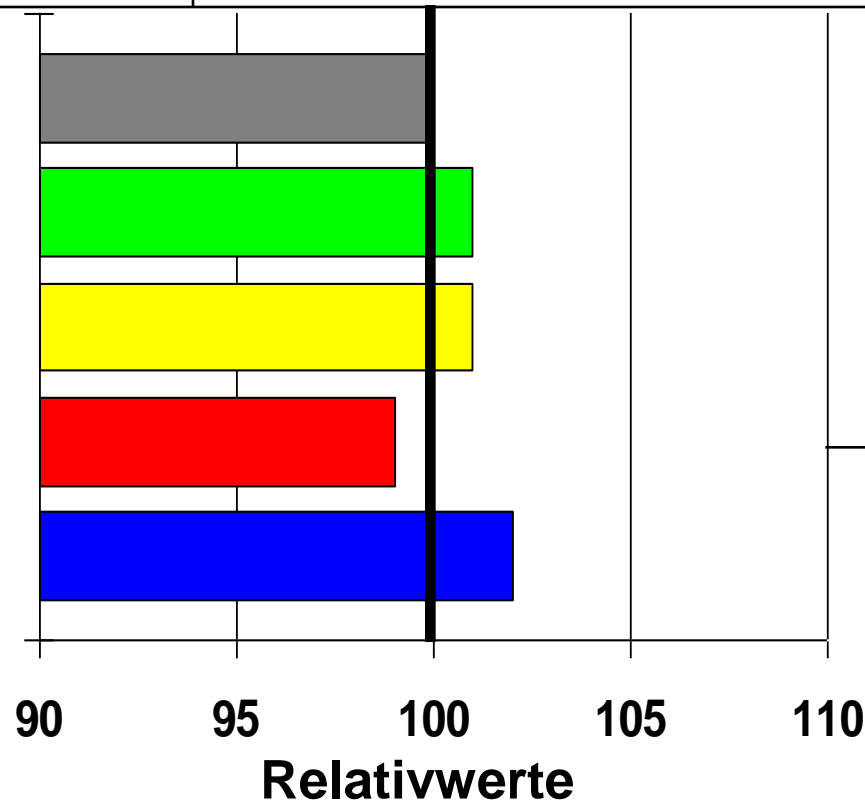
TS Ges.-Pfl. %

TM dt/ha

Stärkegehalt %

E. NEL/kg TM

Biogasausbeute



BSA-Noten:

Kälteempf.: -
Lager: 5
Verdaulichkeit: 6
Stängelfäule: -

(Stand: 12.2020)



Kaprillas

S 210 K -

Züchter/Vertrieb:

KWS

Hybridform:

Dreiweghybride

zugelassen seit:

2018 (D)

Versuchszeitraum:

2018, 2019, 2020

Anzahl Versuche:

11 (LSV)

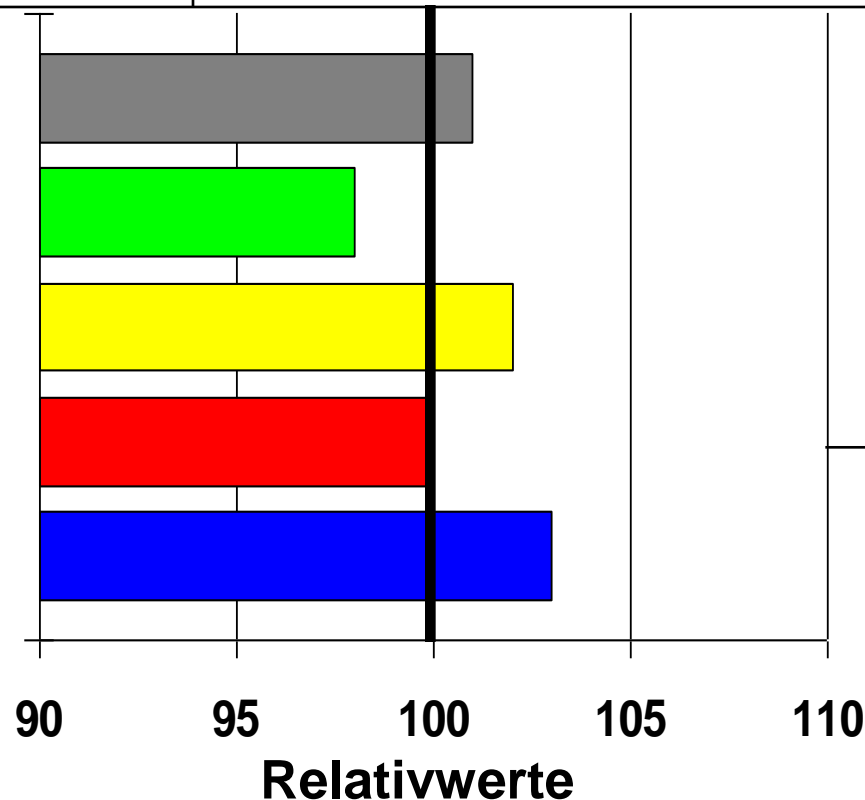
TS Ges.-Pfl. %

TM dt/ha

Stärkegehalt %

E. NEL/kg TM

Biogasausbeute



BSA-Noten:

Kälteempf.: -

Lager: 3

Verdaulichkeit: 6

Stängelfäule: -

Relativwerte

(Stand: 12.2020)



Keops

S 210 K -

Züchter/Vertrieb:

KWS

Hybridform:

Dreiweghybride

zugelassen seit:

2016 (D)

Versuchszeitraum:

2018, 2019, 2020

Anzahl Versuche:

11 (LSV)

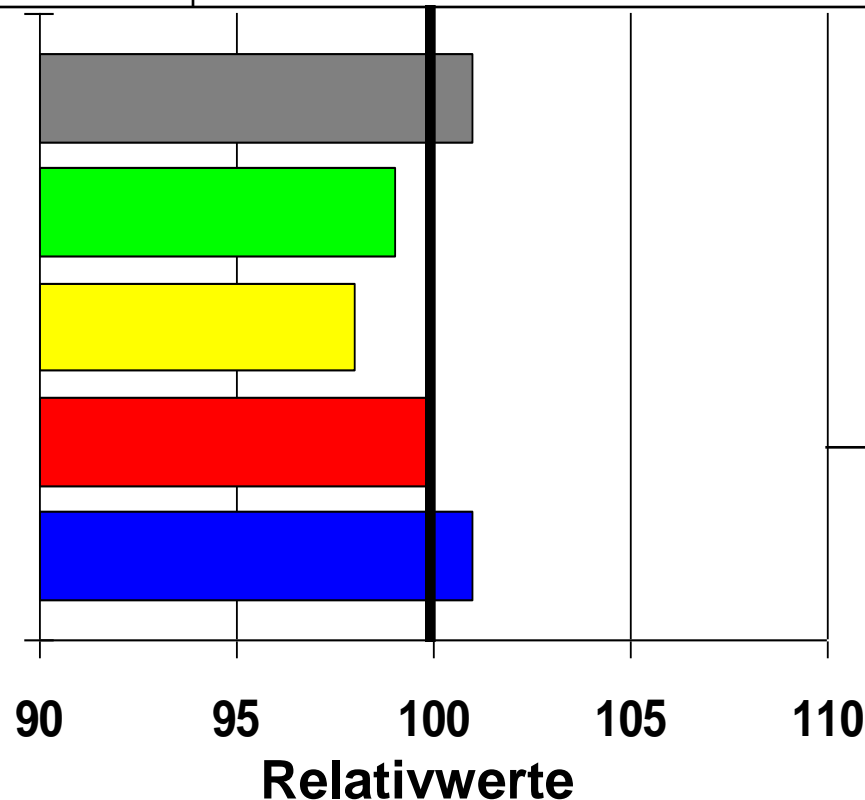
TS Ges.-Pfl. %

TM dt/ha

Stärkegehalt %

E. NEL/kg TM

Biogasausbeute



BSA-Noten:

Kälteempf.: 4

Lager: 3

Verdaulichkeit: 6

Stängelfäule: -

Relativwerte

(Stand: 12.2020)



Kompetens

ca. S 220 ca. K 230

Züchter/Vertrieb:
Hybridform:
zugelassen seit:
Versuchszeitraum:
Anzahl Versuche:

KWS
Einfachhybride
2015 (EU)
2018, 2019, 2020
7 (LSV)

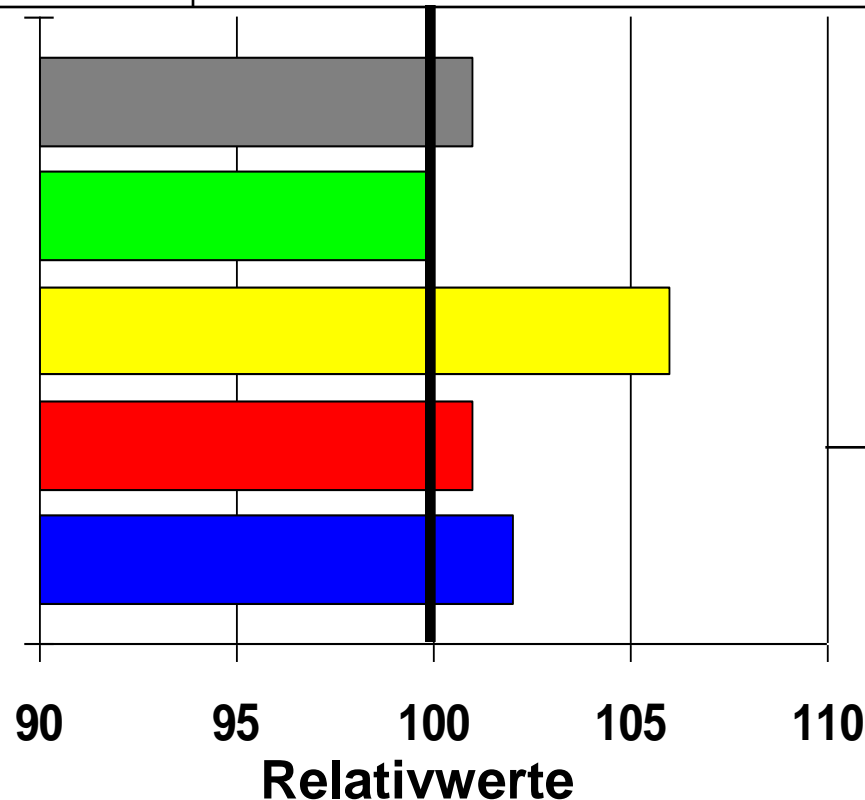
TS Ges.-Pfl. %

TM dt/ha

Stärkegehalt %

E. NEL/kg TM

Biogasausbeute



BSA-Noten:

Kälteempf.: -

Lager: -

Verdaulichkeit: -

Stängelfäule: -

(Stand: 12.2020)



KWS Johanningio

S 210 K 230

Züchter/Vertrieb:
Hybridform:
zugelassen seit:
Versuchszeitraum:
Anzahl Versuche:

KWS
Einfachhybride
2019 (D)
2019, 2020
7 (LSV)

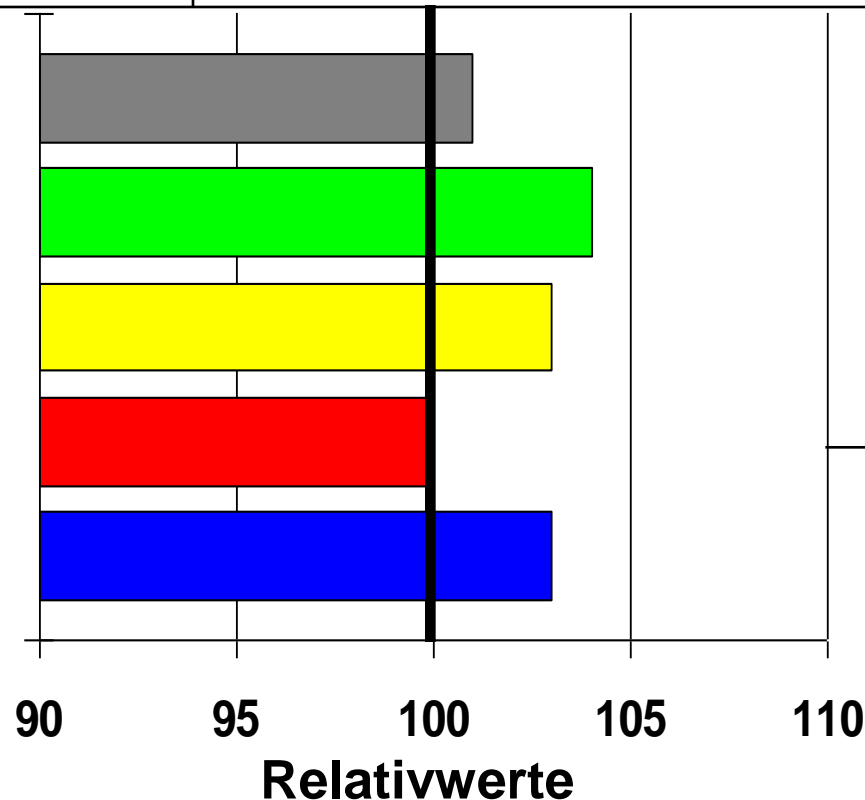
TS Ges.-Pfl. %

TM dt/ha

Stärkegehalt %

E. NEL/kg TM

Biogasausbeute



BSA-Noten:

Kälteempf.: -
Lager: 3
Verdaulichkeit: 6
Stängelfäule: 4

(Stand: 12.2020)



KWS Stabil

S 200 K 200

Züchter/Vertrieb:
Hybridform:
zugelassen seit:
Versuchszeitraum:
Anzahl Versuche:

KWS
Einfachhybride
2013 (D)
2018, 2019, 2020
11 (LSV)

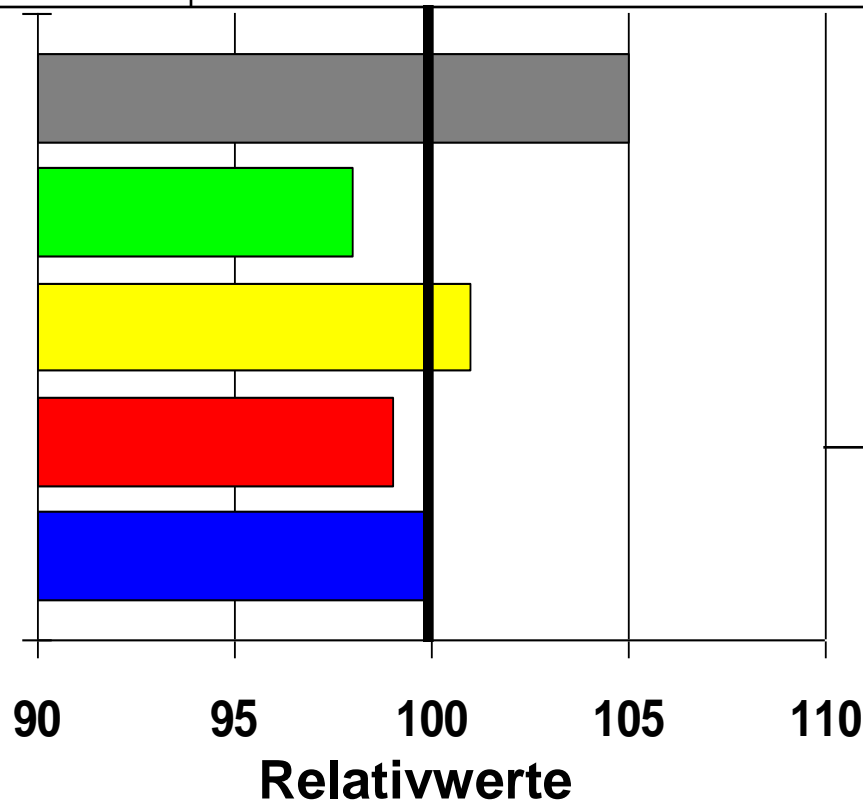
TS Ges.-Pfl. %

TM dt/ha

Stärkegehalt %

E. NEL/kg TM

Biogasausbeute



BSA-Noten:

Kälteempf.: 4
Lager: 4
Verdaulichkeit: 5
Stängelfäule: 3

(Stand: 12.2020)



KWS Stefano

S 210 K 220

Züchter/Vertrieb:
Hybridform:
zugelassen seit:
Versuchszeitraum:
Anzahl Versuche:

KWS
Einfachhybride
2018 (D)
2018, 2019, 2020
11 (LSV)

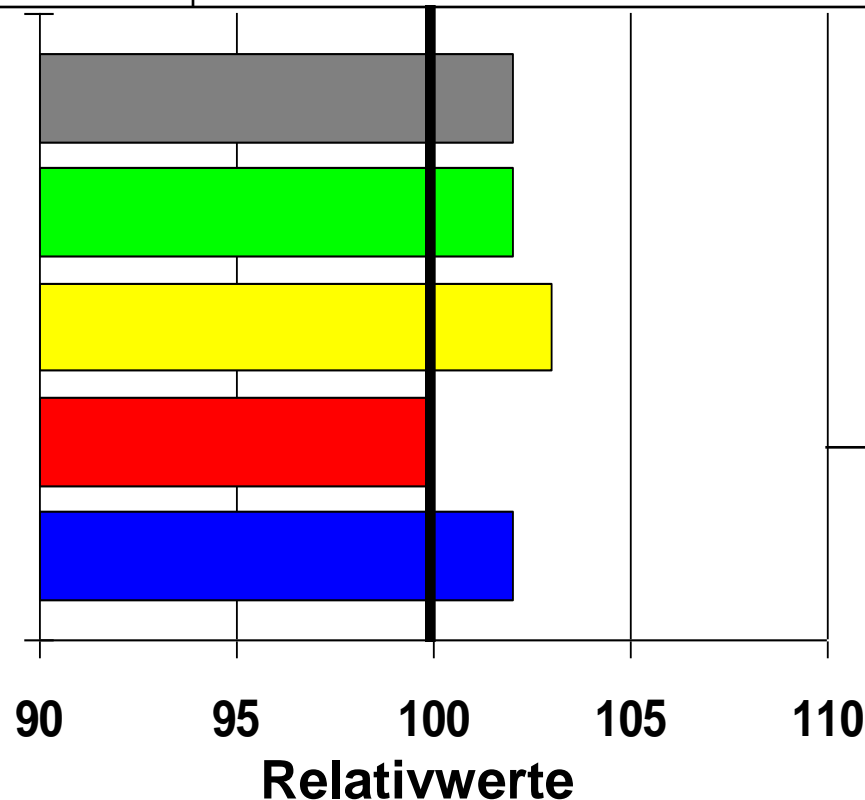
TS Ges.-Pfl. %

TM dt/ha

Stärkegehalt %

E. NEL/kg TM

Biogasausbeute



BSA-Noten:

Kälteempf.: 4
Lager: 5
Verdaulichkeit: 5
Stängelfäule: 3

(Stand: 12.2020)



Landlord

S 220 K 240

Züchter/Vertrieb:
Hybridform:
zugelassen seit:
Versuchszeitraum:
Anzahl Versuche:

Aga Saat
Einfachhybride
2016 (EU)
2019, 2020
7 (LSV)

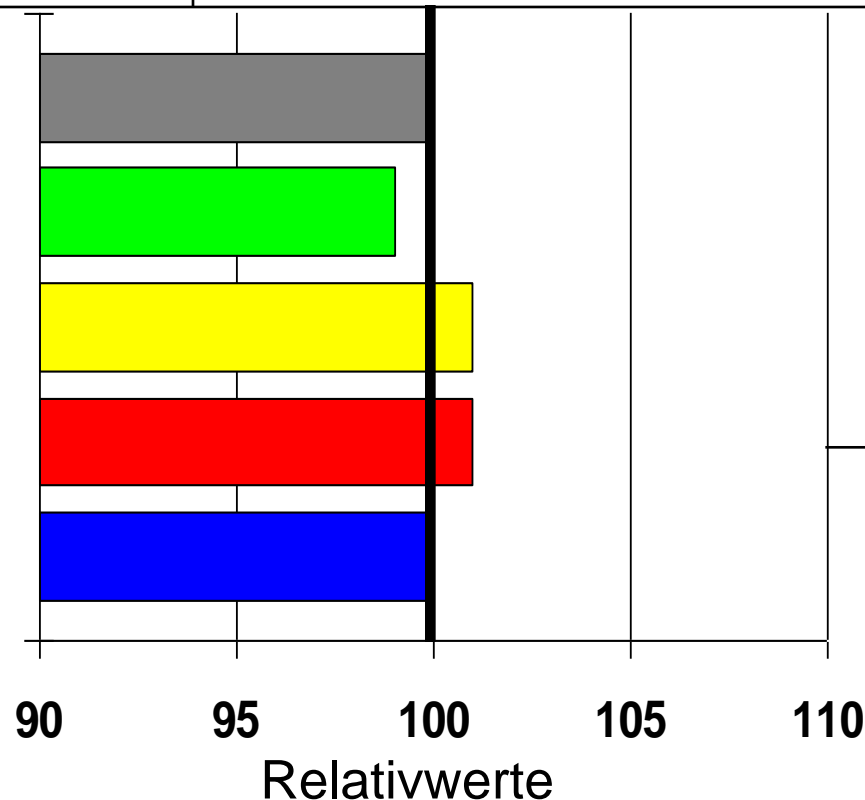
TS Ges.-Pfl. %

TM dt/ha

Stärkegehalt %

E. NEL/kg TM

Biogasausbeute



BSA-Noten:

Kälteempf.: -
Lager: 3
Verdaulichkeit: 6
Stängelfäule: -

(Stand: 12.2020)



LG 30248

S 220 K -

Züchter/Vertrieb:

LG

Hybridform:

Einfachhybride

zugelassen seit:

2015 (D)

Versuchszeitraum:

2018, 2019, 2020

Anzahl Versuche:

11 (LSV)

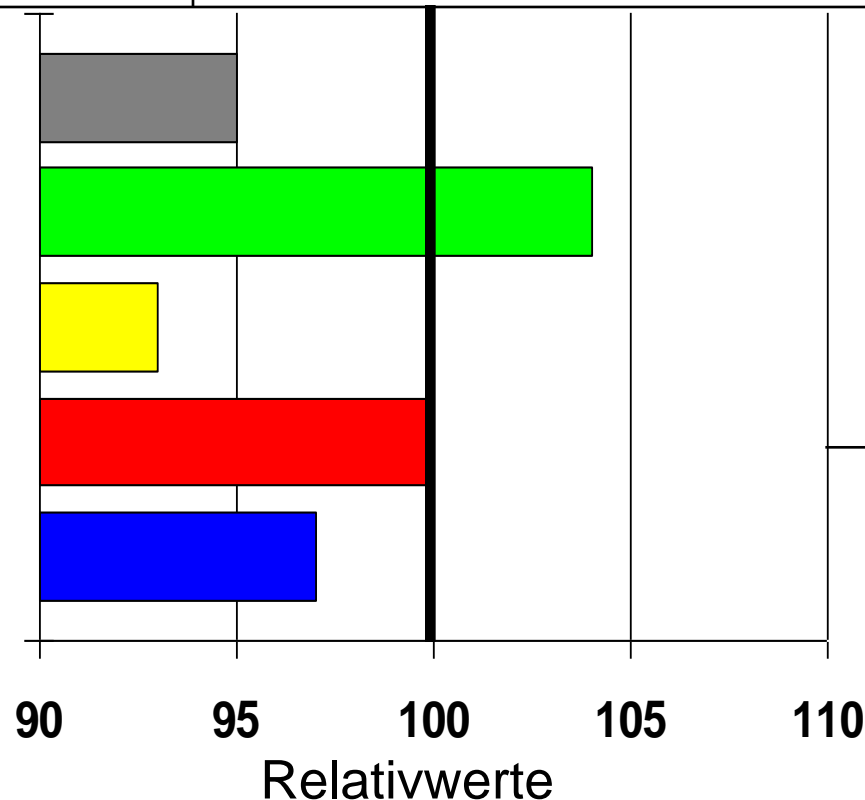
TS Ges.-Pfl. %

TM dt/ha

Stärkegehalt %

E. NEL/kg TM

Biogasausbeute



BSA-Noten:

Kälteempf.: 4

Lager: 3

Verdaulichkeit: 6

Stängelfäule: -

(Stand: 12.2020)



LG 31205

S 210 K -

Züchter/Vertrieb:
Hybridform:
zugelassen seit:
Versuchszeitraum:
Anzahl Versuche:

Stroetmann
Einfachhybride
2017 (EU)
2020
4 (LSV)

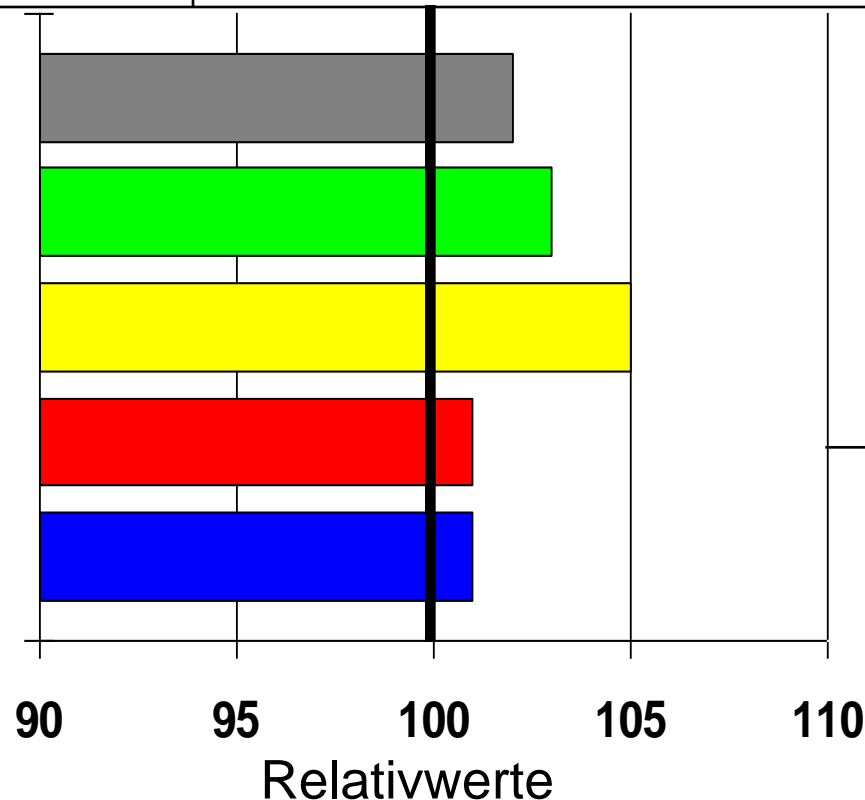
TS Ges.-Pfl. %

TM dt/ha

Stärkegehalt %

E. NEL/kg TM

Biogasausbeute



BSA-Noten:

Kälteempf.: -
Lager: 3
Verdaulichkeit: 6
Stängelfäule: -

(Stand: 12.2020)



LG 31218

S 210 K -

Züchter/Vertrieb:

LG

Hybridform:

Dreiweghybride

zugelassen seit:

2014 (EU)

Versuchszeitraum:

2018, 2019, 2020

Anzahl Versuche:

11 (LSV)

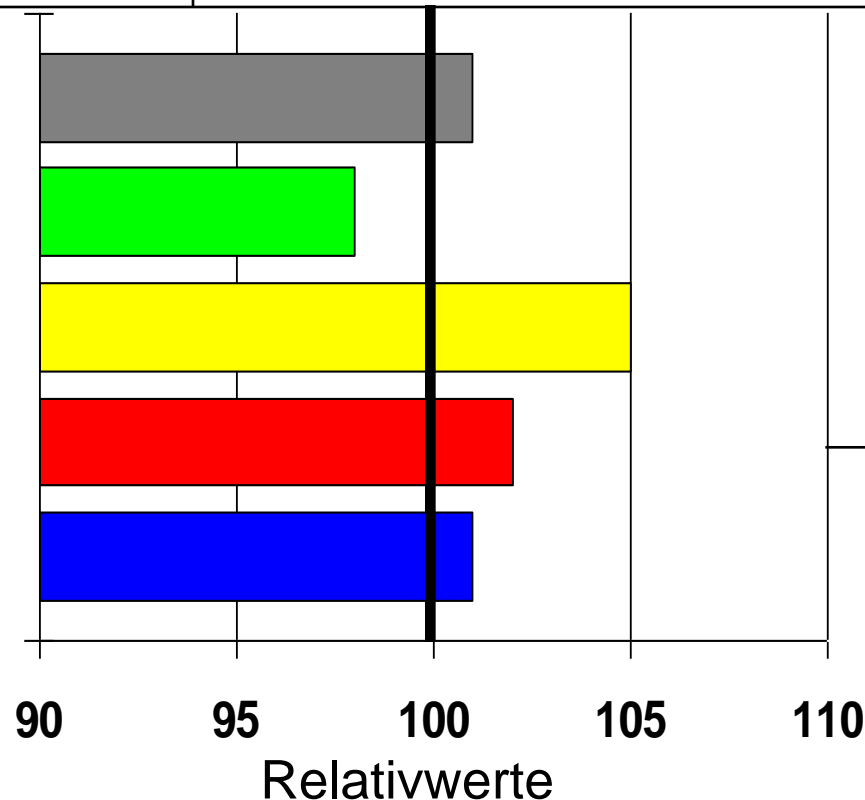
TS Ges.-Pfl. %

TM dt/ha

Stärkegehalt %

E. NEL/kg TM

Biogasausbeute



BSA-Noten:

Kälteempf.: -

Lager: 4

Verdaulichkeit: 6

Stängelfäule: -

(Stand: 12.2020)



LG 31219

S 220 K 220

Züchter/Vertrieb:
Hybridform:
zugelassen seit:
Versuchszeitraum:
Anzahl Versuche:

LG
Einfachhybride
2018 (EU)
2020
4 (LSV)

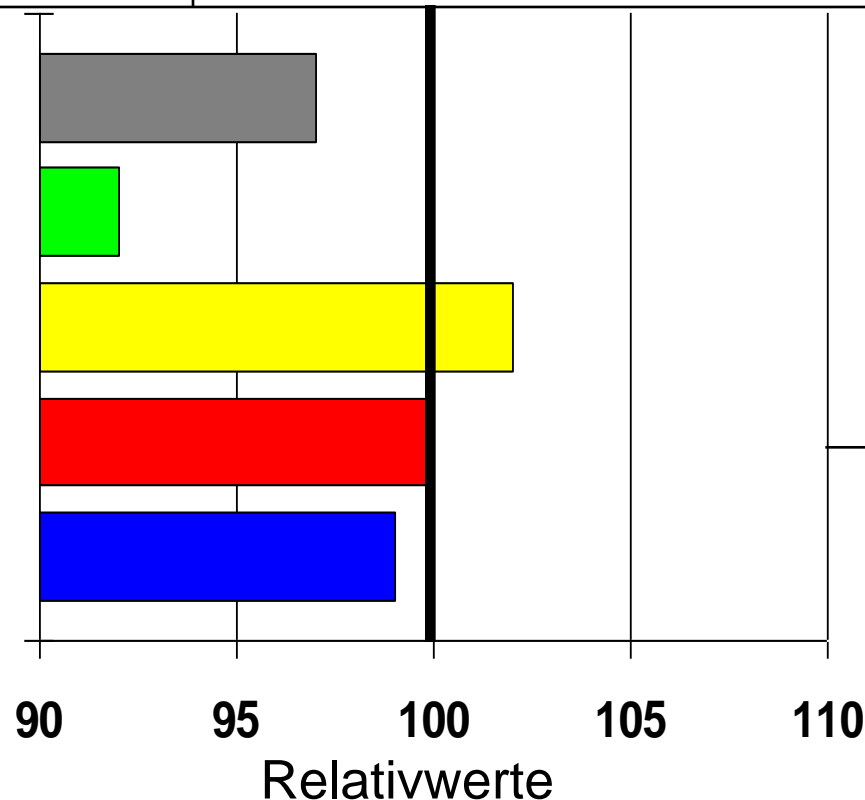
TS Ges.-Pfl. %

TM dt/ha

Stärkegehalt %

E. NEL/kg TM

Biogasausbeute



BSA-Noten:

Kälteempf.: -
Lager: -
Verdaulichkeit: 6
Stängelfäule: 3

(Stand: 12.2020)



LG 31223

S 220 K -

Züchter/Vertrieb:
Hybridform:
zugelassen seit:
Versuchszeitraum:
Anzahl Versuche:

LG
Einfachhybride
2020 (D)
2020
4 (LSV)

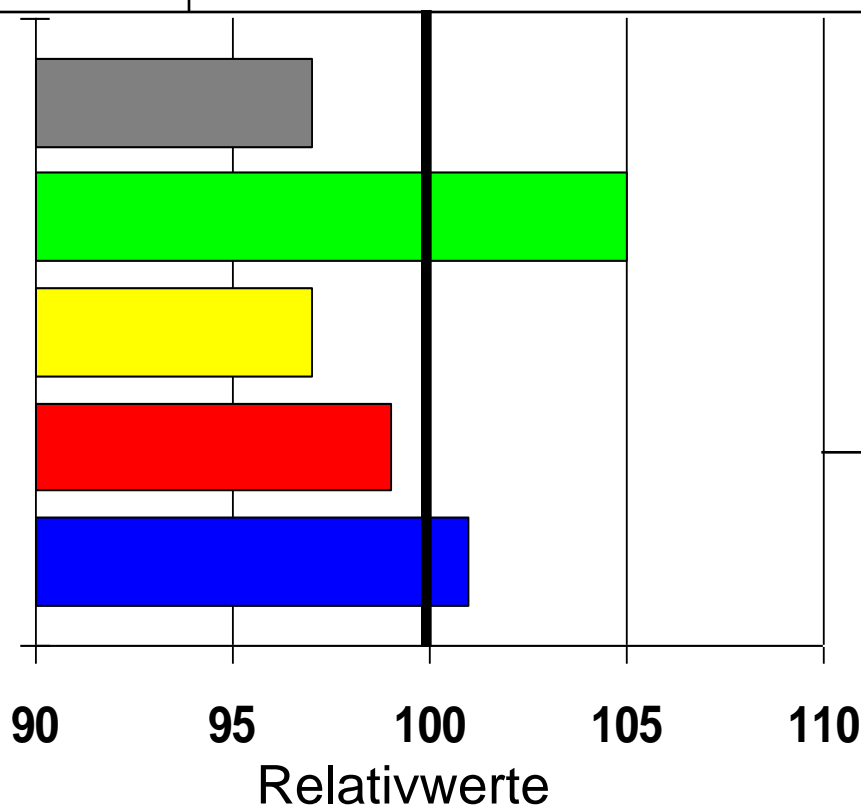
TS Ges.-Pfl. %

TM dt/ha

Stärkegehalt %

E. NEL/kg TM

Biogasausbeute



BSA-Noten:

Kälteempf.: -
Lager: 3
Verdaulichkeit: 5
Stängelfäule: -

(Stand: 12.2020)



LG 31227

S 210 K 220

Züchter/Vertrieb:
Hybridform:
zugelassen seit:
Versuchszeitraum:
Anzahl Versuche:

LG
Einfachhybride
2018 (D)
2018, 2019, 2020
11 (LSV)

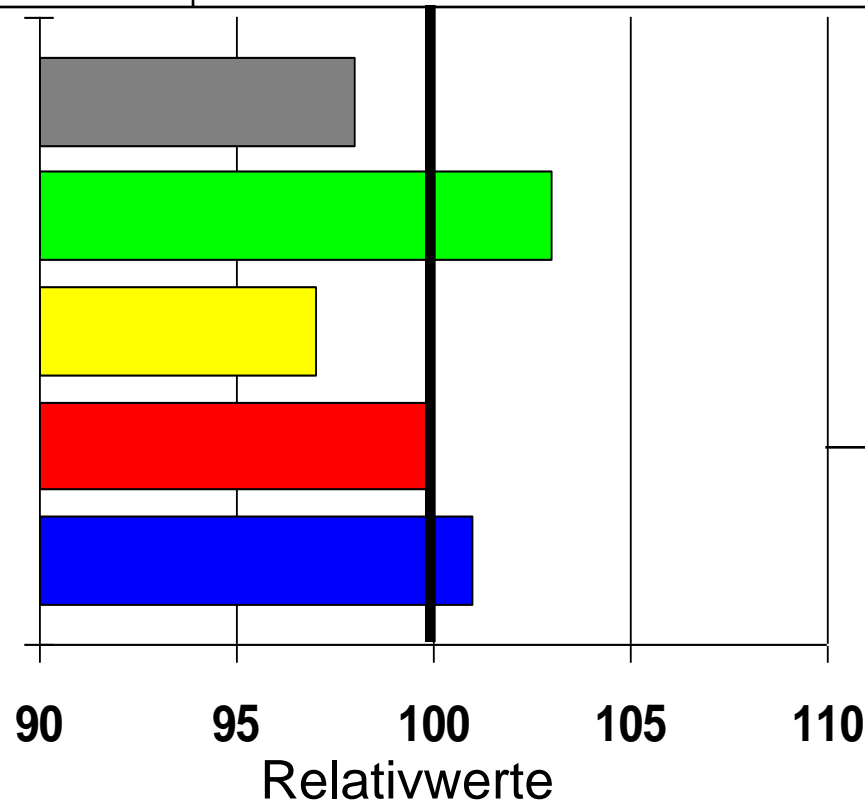
TS Ges.-Pfl. %

TM dt/ha

Stärkegehalt %

E. NEL/kg TM

Biogasausbeute



BSA-Noten:

Kälteempf.: 4

Lager: 3

Verdaulichkeit: 6

Stängelfäule: 3

(Stand: 12.2020)



Mantilla

S 210 K 230

Züchter/Vertrieb:
Hybridform:
zugelassen seit:
Versuchszeitraum:
Anzahl Versuche:

Advanta
Einfachhybride
2017 (D)
2018, 2019, 2020
11 (LSV)

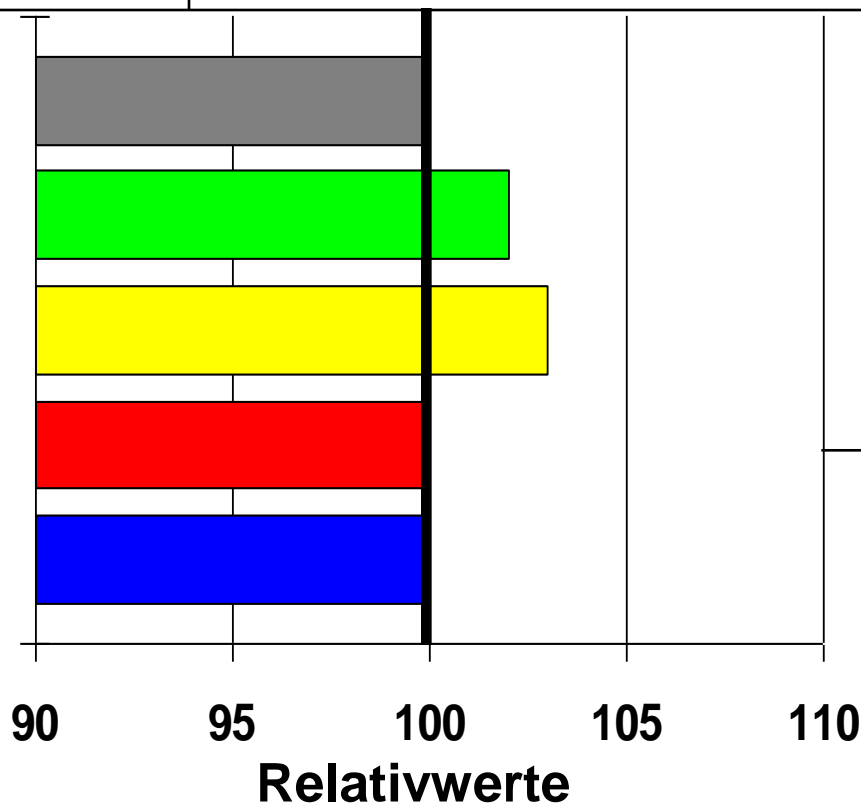
TS Ges.-Pfl. %

TM dt/ha

Stärkegehalt %

E. NEL/kg TM

Biogasausbeute



BSA-Noten:

Kälteempf.: 4

Lager: 3

Verdaulichkeit: 6

Stängelfäule: 3

(Stand: 12.2020)



Milkstar

ca. S 220 K -

Züchter/Vertrieb:
Hybridform:
zugelassen seit:
Versuchszeitraum:
Anzahl Versuche:

Saaten-Union
Einfachhybride
2014 (EU)
2018, 2019, 2020
11 (LSV)

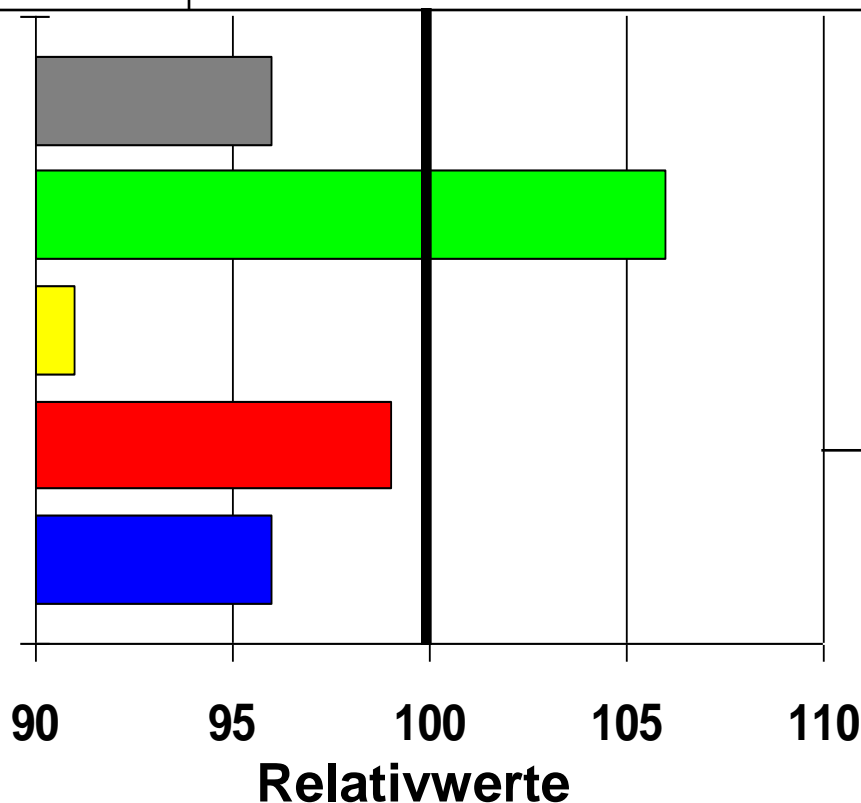
TS Ges.-Pfl. %

TM dt/ha

Stärkegehalt %

E. NEL/kg TM

Biogasausbeute



BSA-Noten:

Kälteempf.: 4

Lager: 4

Verdaulichkeit: 5

Stängelfäule: -

(Stand: 12.2020)



P 7460

S 200 K 200

Züchter/Vertrieb:
Hybridform:
zugelassen seit:
Versuchszeitraum:
Anzahl Versuche:

Pioneer
Einfachhybride
2019 (D)
2019, 2020
7 (LSV)

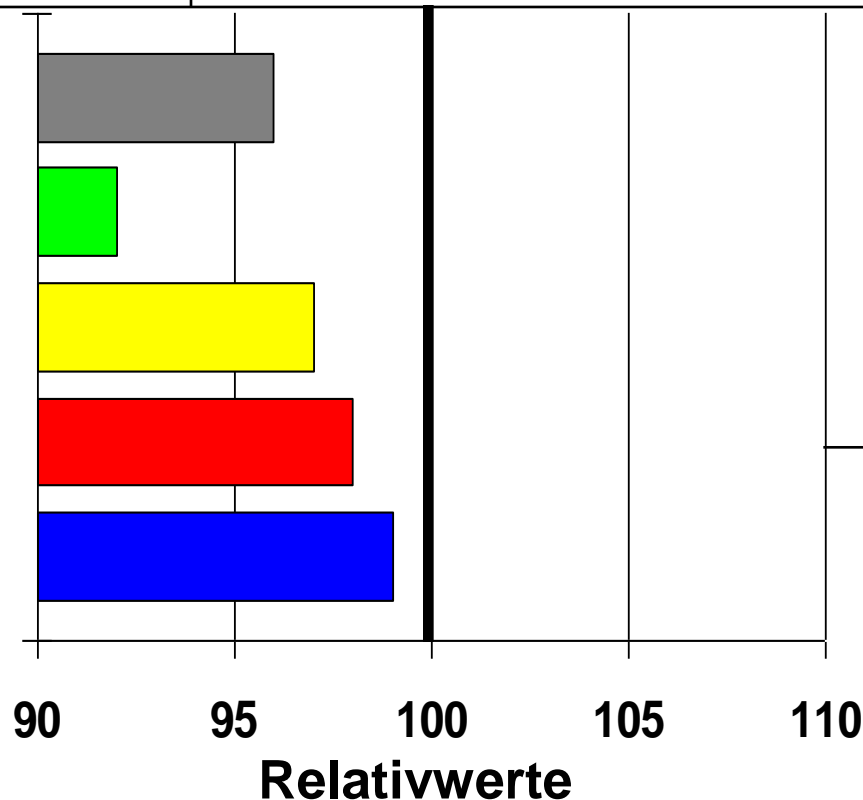
TS Ges.-Pfl. %

TM dt/ha

Stärkegehalt %

E. NEL/kg TM

Biogasausbeute



BSA-Noten:

Kälteempf.: -
Lager: 4
Verdaulichkeit: 5
Stängelfäule: 5

(Stand: 12.2020)



Rancador

S 210 K 220

Züchter/Vertrieb:
Hybridform:
zugelassen seit:
Versuchszeitraum:
Anzahl Versuche:

RAGT
Dreiweghybride
2018 (D)
2018, 2019, 2020
11 (LSV)

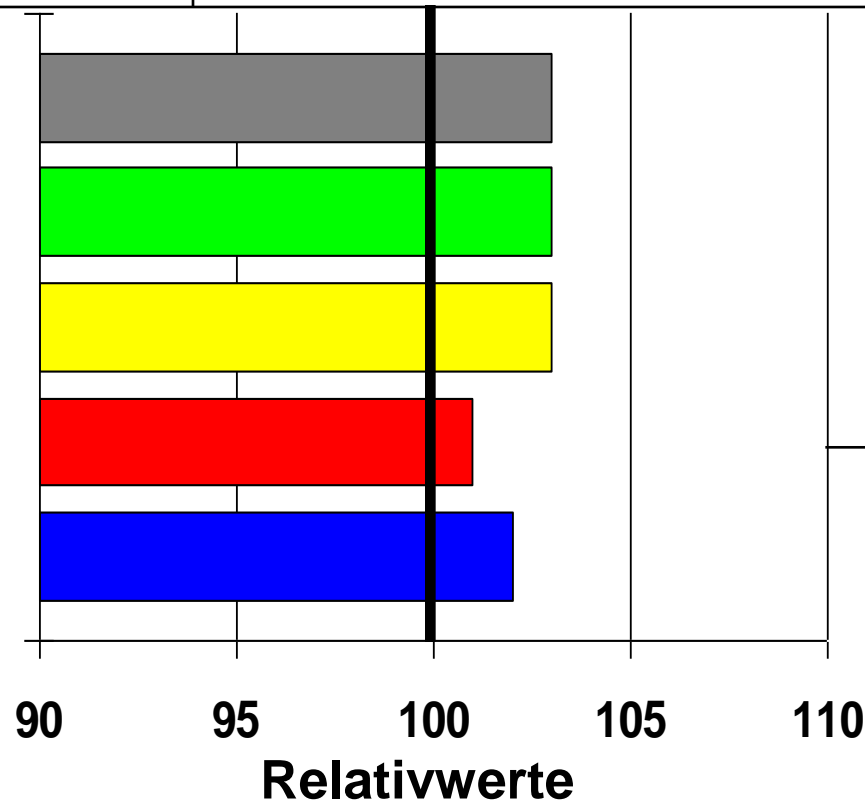
TS Ges.-Pfl. %

TM dt/ha

Stärkegehalt %

E. NEL/kg TM

Biogasausbeute



BSA-Noten:

Kälteempf.: -
Lager: 4
Verdaulichkeit: 6
Stängelfäule: 3

(Stand: 12.2020)



RGT Exxon

S 220 K 220

Züchter/Vertrieb:
Hybridform:
zugelassen seit:
Versuchszeitraum:
Anzahl Versuche:

RAGT
Dreiweghybride
2020 (D)
2020
4 (LSV)

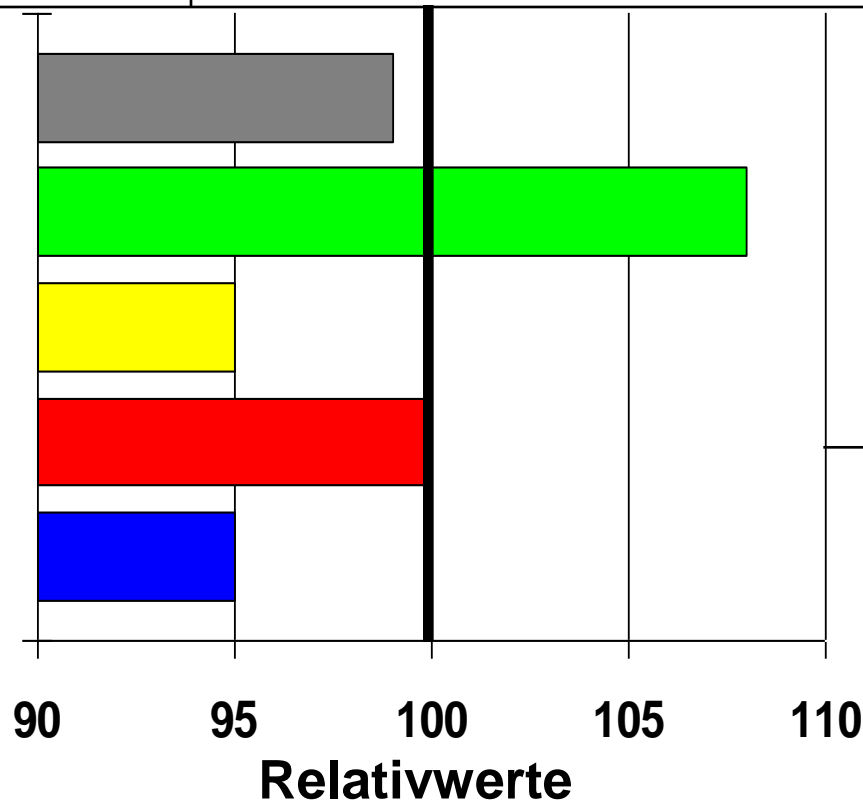
TS Ges.-Pfl. %

TM dt/ha

Stärkegehalt %

E. NEL/kg TM

Biogasausbeute



BSA-Noten:

Kälteempf.: -
Lager: 3
Verdaulichkeit: 6
Stängelfäule: 3

(Stand: 12.2020)



SY Abelardo

S 220 K 220

Züchter/Vertrieb:
Hybridform:
zugelassen seit:
Versuchszeitraum:
Anzahl Versuche:

Syngenta
Einfachhybride
2019 (D)
2019, 2020
7 (LSV)

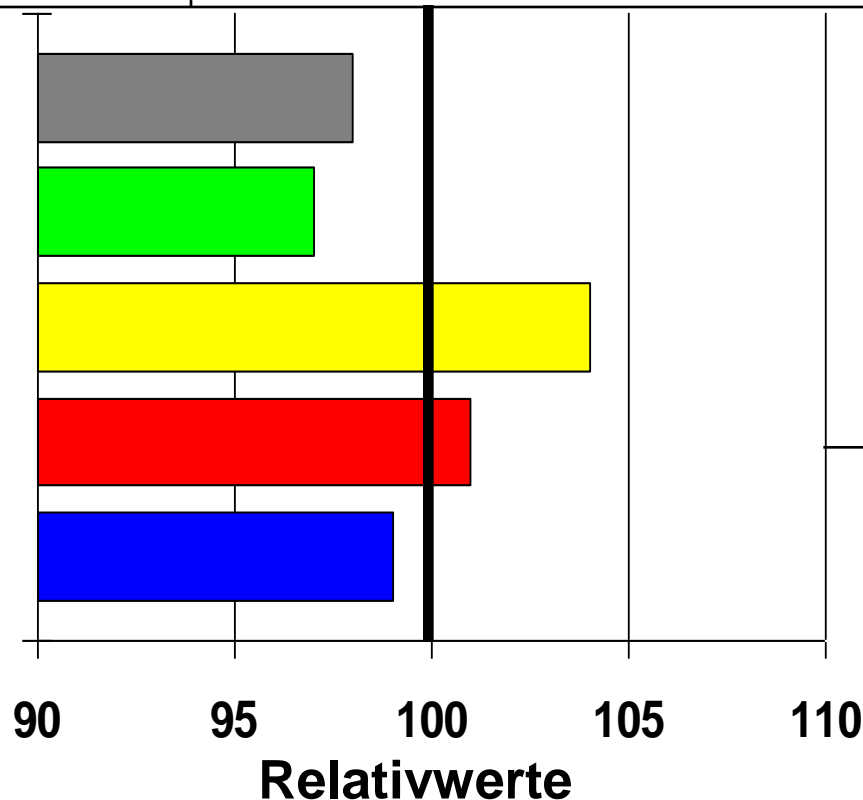
TS Ges.-Pfl. %

TM dt/ha

Stärkegehalt %

E. NEL/kg TM

Biogasausbeute



BSA-Noten:

Kälteempf.: -
Lager: 4
Verdaulichkeit: 6
Stängelfäule: 4

(Stand: 12.2020)



SY Leopoldo

S 220 K -

Züchter/Vertrieb:

Syngenta

Hybridform:

Einfachhybride

zugelassen seit:

2019 (D)

Versuchszeitraum:

2019, 2020

Anzahl Versuche:

7 (LSV)

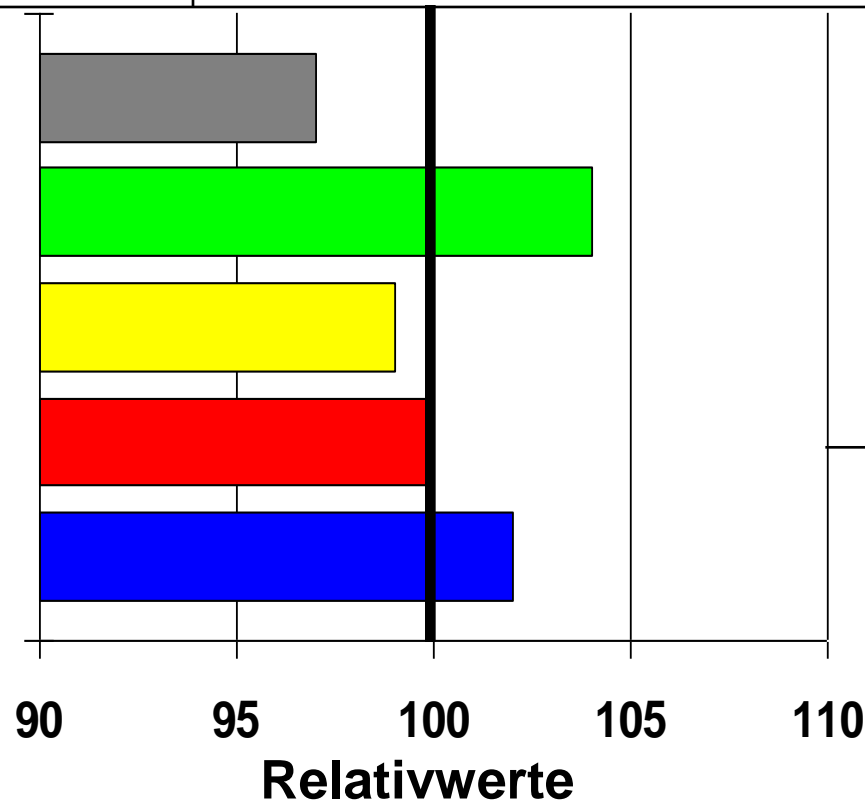
TS Ges.-Pfl. %

TM dt/ha

Stärkegehalt %

E. NEL/kg TM

Biogasausbeute



BSA-Noten:

Kälteempf.: -

Lager: 5

Verdaulichkeit: 6

Stängelfäule: -

(Stand: 12.2020)



SY Skandik

ca. S 210 K -

Züchter/Vertrieb:
Hybridform:
zugelassen seit:
Versuchszeitraum:
Anzahl Versuche:

Syngenta
Einfachhybride
2016 (EU)
2019, 2020
7 (LSV)

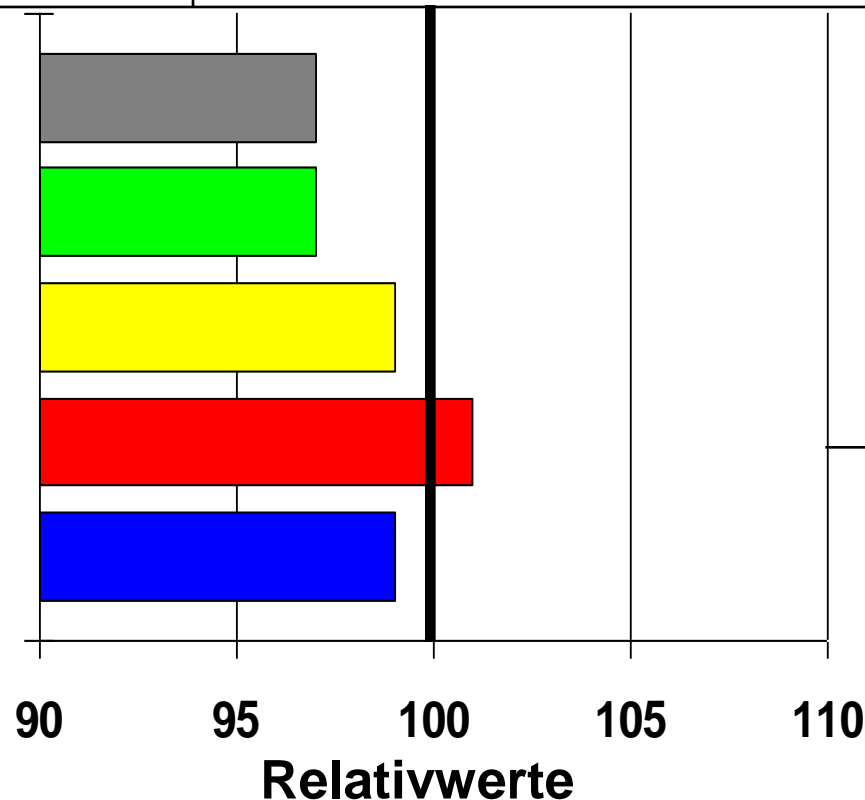
TS Ges.-Pfl. %

TM dt/ha

Stärkegehalt %

E. NEL/kg TM

Biogasausbeute



BSA-Noten:

Kälteempf.: -
Lager: 3
Verdaulichkeit: 6
Stängelfäule: -

(Stand: 12.2020)



SY Talisman

S 220 K 230

Züchter/Vertrieb:
Hybridform:
zugelassen seit:
Versuchszeitraum:
Anzahl Versuche:

Syngenta
Einfachhybride
2015 (D)
2018, 2019, 2020
11 (LSV)

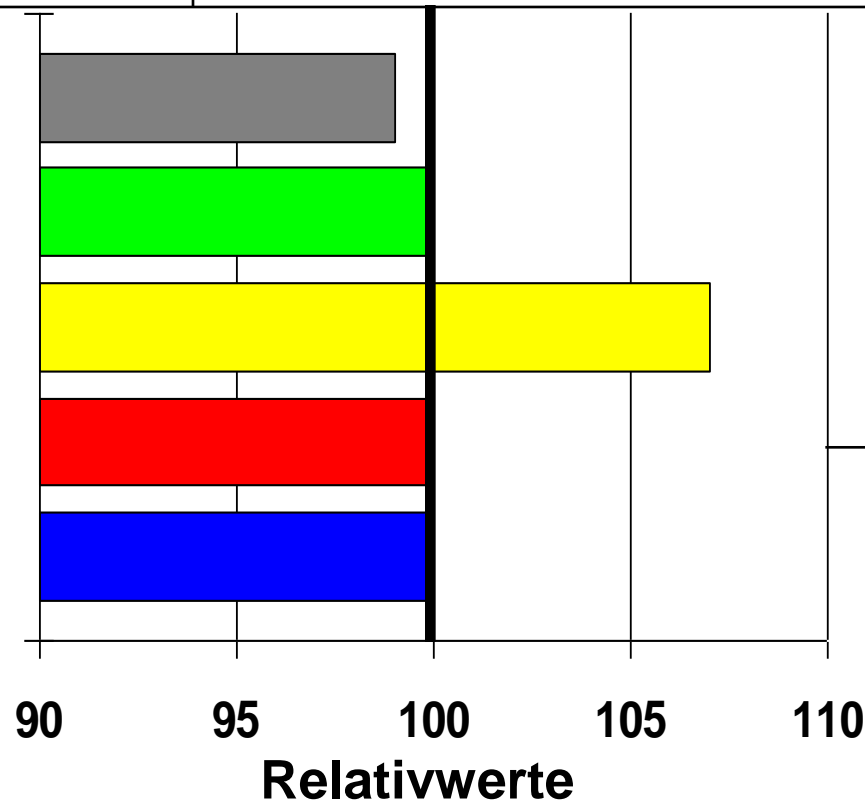
TS Ges.-Pfl. %

TM dt/ha

Stärkegehalt %

E. NEL/kg TM

Biogasausbeute



BSA-Noten:

Kälteempf.: 4
Lager: 3
Verdaulichkeit: 6
Stängelfäule: 4

(Stand: 12.2020)