



# Agro Fides

**S 220 K -**

Züchter/Vertrieb:  
Hybridform:  
zugelassen seit:  
Versuchszeitraum:  
Anzahl Versuche:

Agromais  
Einfachhybride  
2016 (D)  
2019, 2020, 2021  
11 (LSV)

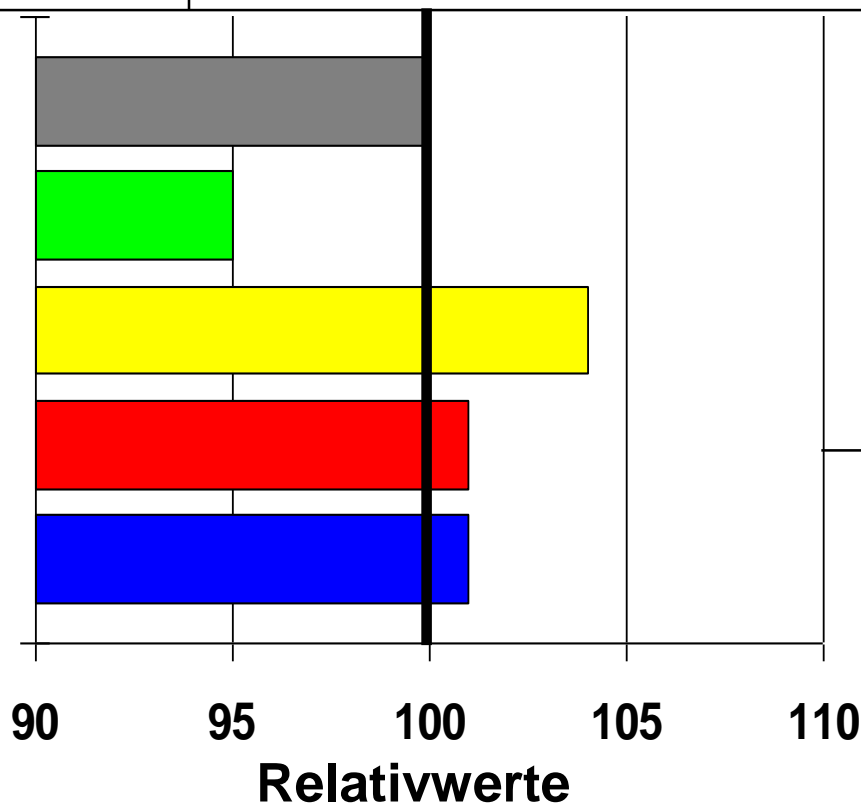
**TS Ges.-Pfl. %**

**TM dt/ha**

**Stärkegehalt %**

**E. NEL/kg TM**

**Biogasausbeute**



**BSA-Noten:**

Kälteempf.: 4

Lager: 3

Verdaulichkeit: 6

Stängelfäule: -

(Stand: 01.2022)



# Agro Ileo

**S 200      K 200**

Züchter/Vertrieb:

Agromais

Hybridform:

Dreiweghybride

zugelassen seit:

2020 (D)

Versuchszeitraum:

2020, 2021

Anzahl Versuche:

8 (LSV)

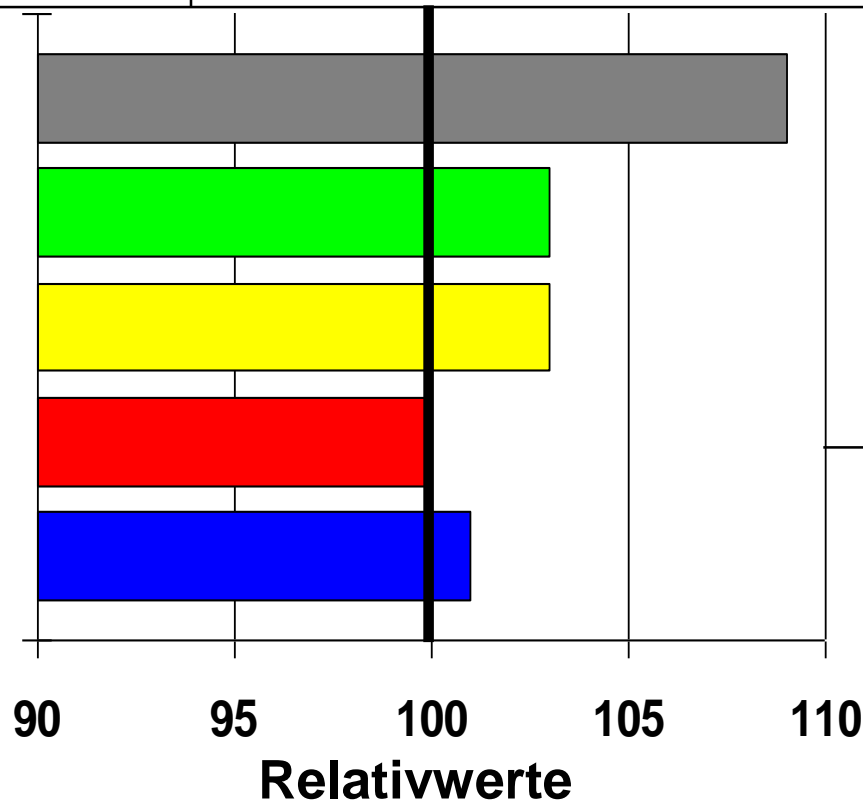
**TS Ges.-Pfl. %**

**TM dt/ha**

**Stärkegehalt %**

**E. NEL/kg TM**

**Biogasausbeute**



**BSA-Noten:**

Kälteempf.: -  
Lager: 4  
Verdaulichkeit: 6  
Stängelfäule: 4

(Stand: 01.2022)



# Agro Milas

**S 210 K -**

Züchter/Vertrieb:  
Hybridform:  
zugelassen seit:  
Versuchszeitraum:  
Anzahl Versuche:

Agromais  
Einfachhybride  
2019 (D)  
2019, 2020, 2021  
11 (LSV)

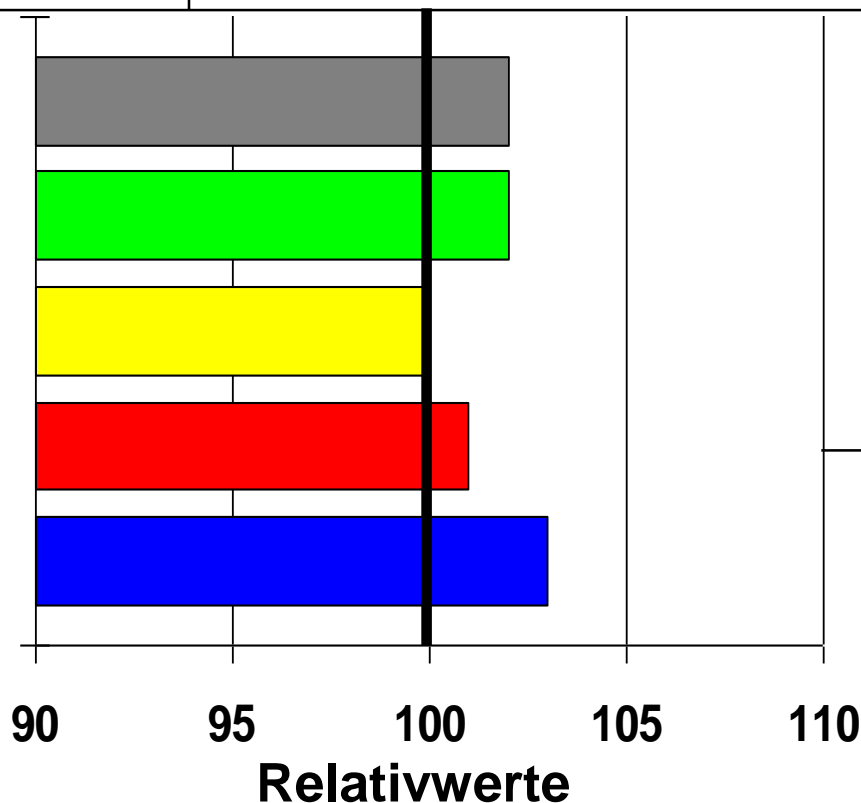
**TS Ges.-Pfl. %**

**TM dt/ha**

**Stärkegehalt %**

**E. NEL/kg TM**

**Biogasausbeute**



**BSA-Noten:**

Kälteempf.: -  
Lager: 3  
Verdaulichkeit: 6  
Stängelfäule: -

(Stand: 01.2022)



# Amanova

**S 210    K 230**

Züchter/Vertrieb:  
Hybridform:  
zugelassen seit:  
Versuchszeitraum:  
Anzahl Versuche:

Agromais  
Dreiweghybride  
2017 (D)  
2019, 2020, 2021  
11 (LSV)

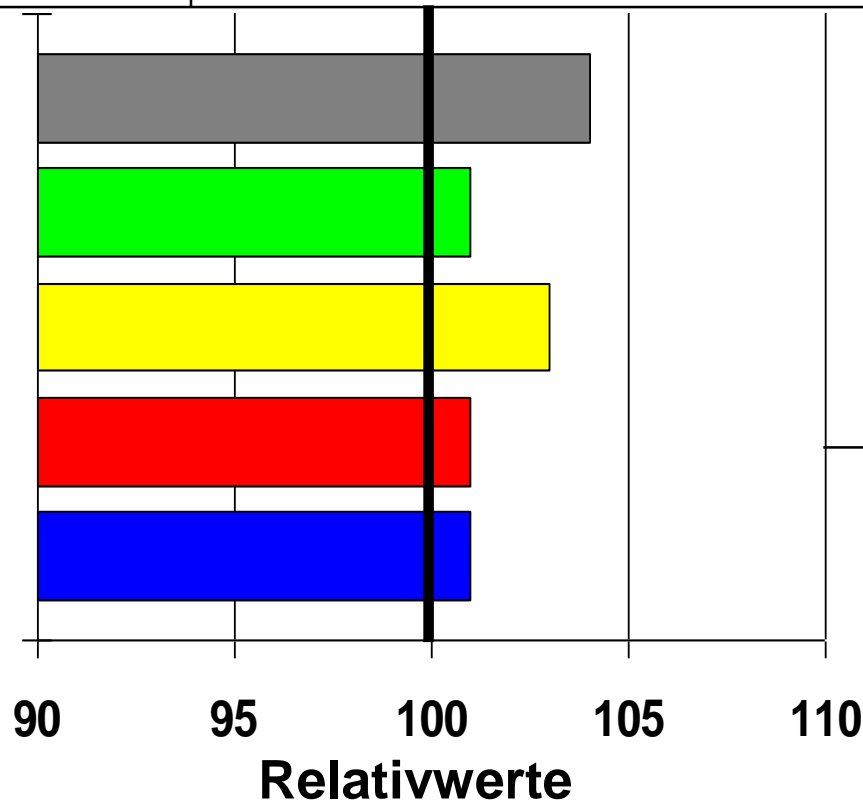
**TS Ges.-Pfl. %**

**TM dt/ha**

**Stärkegehalt %**

**E. NEL/kg TM**

**Biogasausbeute**



## **BSA-Noten:**

Kälteempf.: 4  
Lager: 3  
Verdaulichkeit: 6  
Stängelfäule: 3

(Stand: 01.2022)



# Amavit

**S 210    K 210**

Züchter/Vertrieb:  
Hybridform:  
zugelassen seit:  
Versuchszeitraum:  
Anzahl Versuche:

Agromais  
Einfachhybride  
2018 (D)  
2019, 2020, 2021  
11 (LSV)

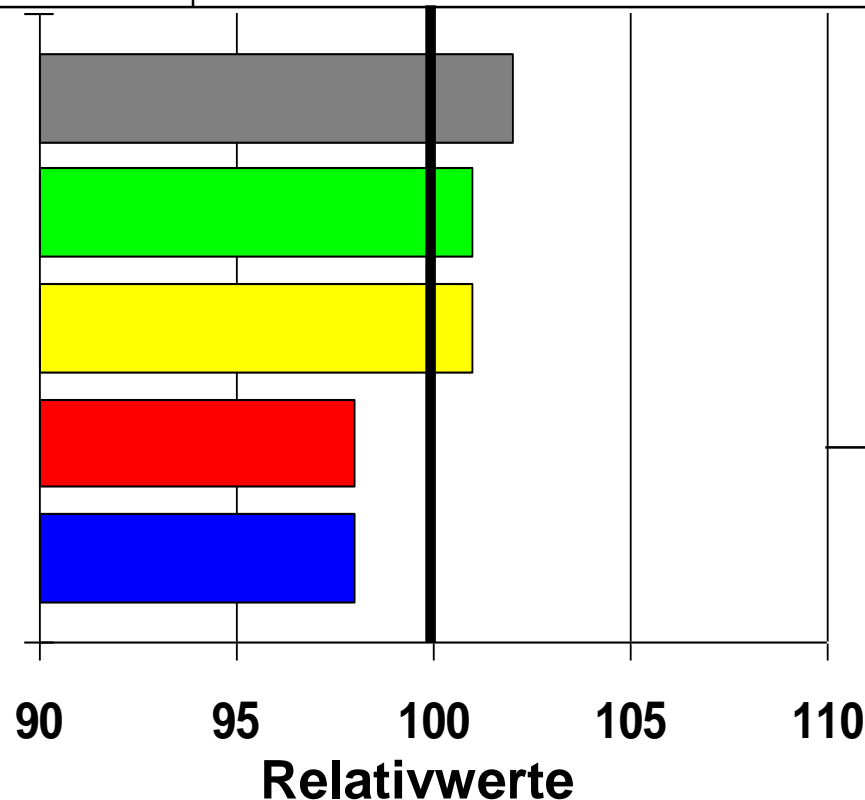
**TS Ges.-Pfl. %**

**TM dt/ha**

**Stärkegehalt %**

**E. NEL/kg TM**

**Biogasausbeute**



## BSA-Noten:

Kälteempf.: -  
Lager: 4  
Verdaulichkeit: 5  
Stängelfäule: 3

(Stand: 01.2022)



# B 2111 A

S 220 K -

Züchter/Vertrieb:  
Hybridform:  
zugelassen seit:  
Versuchszeitraum:  
Anzahl Versuche:

Pioneer  
Einfachhybride  
2020 (D)  
2020, 2021  
8 (LSV)

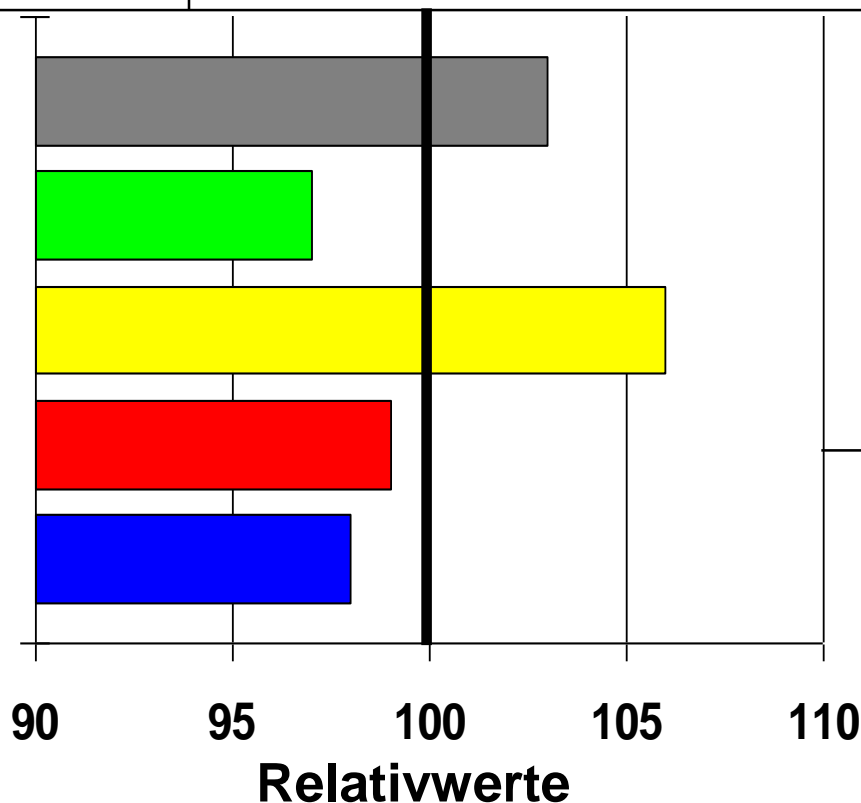
TS Ges.-Pfl. %

TM dt/ha

Stärkegehalt %

E. NEL/kg TM

Biogasausbeute



**BSA-Noten:**

Kälteempf.: -  
Lager: 6  
Verdaulichkeit: 5  
Stängelfäule: -

(Stand: 01.2022)



# DKC 3096

**S 220    K 210**

Züchter/Vertrieb:  
Hybridform:  
zugelassen seit:  
Versuchszeitraum:  
Anzahl Versuche:

Bayer  
Einfachhybride  
2019 (D)  
2019, 2020, 2021  
11 (LSV)

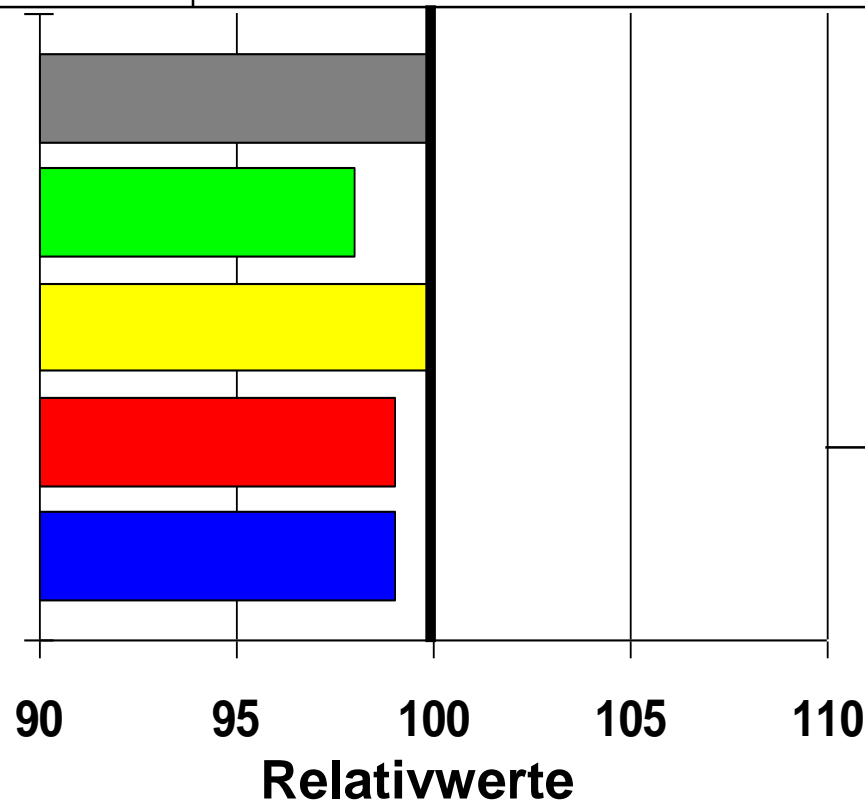
**TS Ges.-Pfl. %**

**TM dt/ha**

**Stärkegehalt %**

**E. NEL/kg TM**

**Biogasausbeute**



## **BSA-Noten:**

Kälteempf.: -  
Lager: 3  
Verdaulichkeit: 6  
Stängelfäule: 4

(Stand: 01.2022)



# Espirito

**S 210 K -**

Züchter/Vertrieb:  
Hybridform:  
zugelassen seit:  
Versuchszeitraum:  
Anzahl Versuche:

Agromais  
Dreiweghybride  
2018 (D)  
2019, 2020, 2021  
11 (LSV)

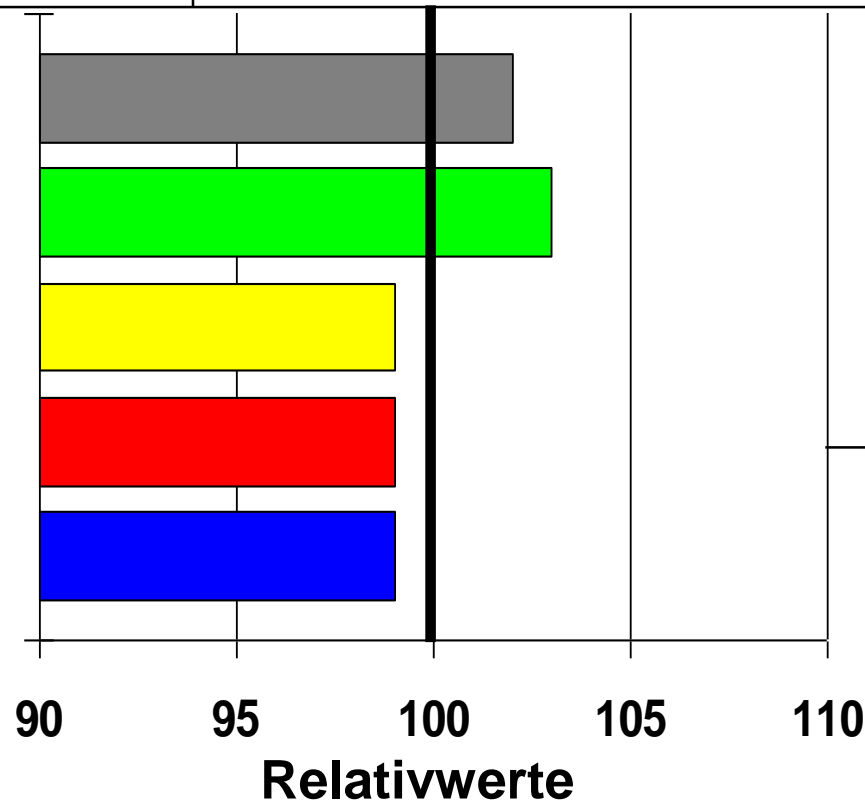
**TS Ges.-Pfl. %**

**TM dt/ha**

**Stärkegehalt %**

**E. NEL/kg TM**

**Biogasausbeute**



**BSA-Noten:**

Kälteempf.: -  
Lager: 4  
Verdaulichkeit: 5  
Stängelfäule: -

(Stand: 01.2022)





# Farmezzo

ca. S 210 ca. K 220

Züchter/Vertrieb:  
Hybridform:  
zugelassen seit:  
Versuchszeitraum:  
Anzahl Versuche:

Farmsaat  
Einfachhybride  
2015 (EU)  
2019, 2020, 2021  
11 (LSV)

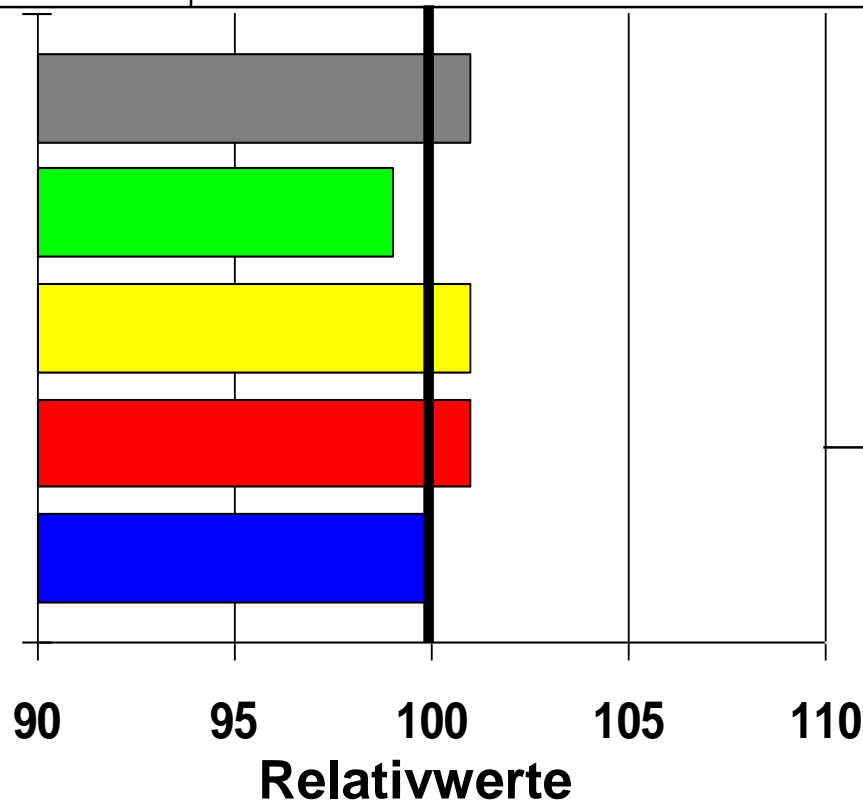
TS Ges.-Pfl. %

TM dt/ha

Stärkegehalt %

E. NEL/kg TM

Biogasausbeute



## BSA-Noten:

Kälteempf.: -  
Lager: 3  
Verdaulichkeit: 6  
Stängelfäule: 3

(Stand: 01.2022)



# Friendli CS

**S 210 K -**

Züchter/Vertrieb:  
Hybridform:  
zugelassen seit:  
Versuchszeitraum:  
Anzahl Versuche:

Caussade  
Einfachhybride  
2019 (D)  
2019, 2020, 2021  
11 (LSV)

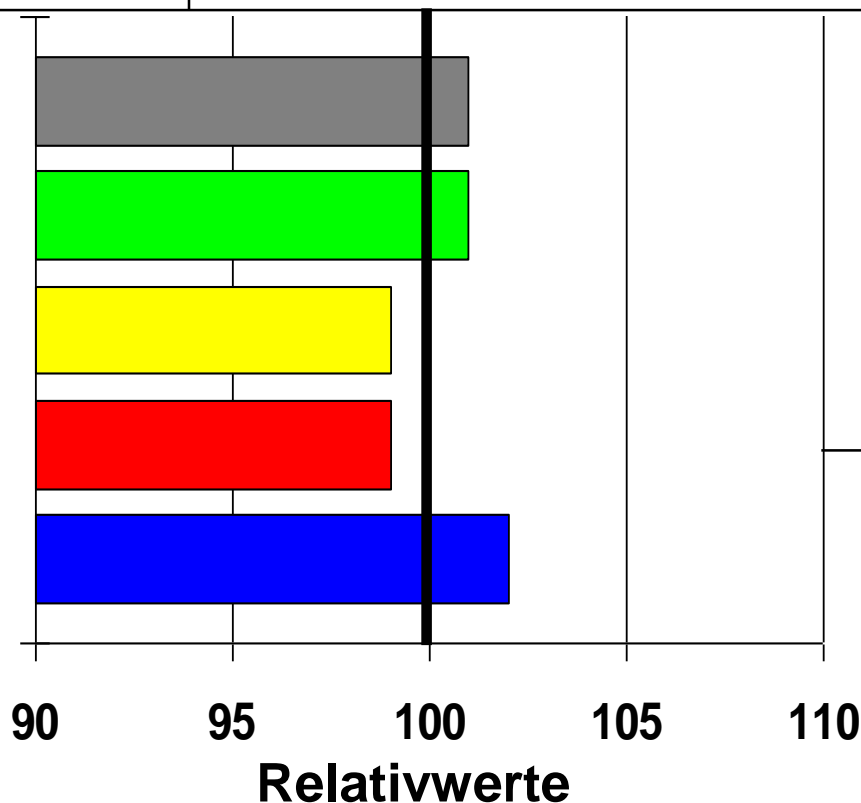
**TS Ges.-Pfl. %**

**TM dt/ha**

**Stärkegehalt %**

**E. NEL/kg TM**

**Biogasausbeute**



**BSA-Noten:**

Kälteempf.: -

Lager: 5

Verdaulichkeit: 6

Stängelfäule: -

(Stand: 01.2022)



# Jakleen

**S 220 K -**

Züchter/Vertrieb:

DSV

Hybridform:

Dreiweghybride

zugelassen seit:

2019 (D)

Versuchszeitraum:

2021

Anzahl Versuche:

4 (LSV)

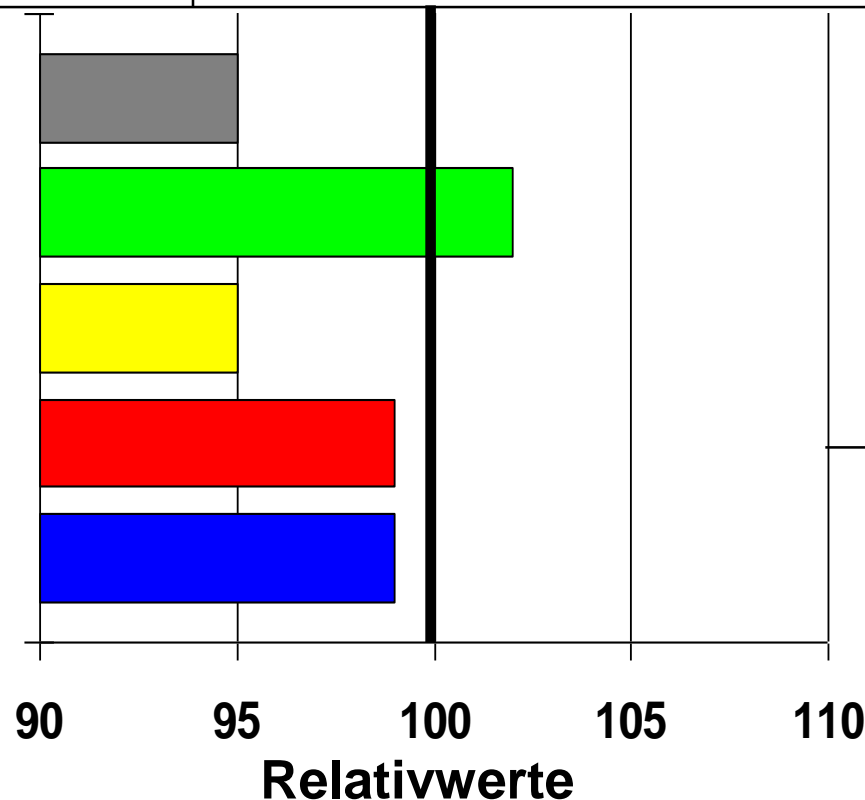
**TS Ges.-Pfl. %**

**TM dt/ha**

**Stärkegehalt %**

**E. NEL/kg TM**

**Biogasausbeute**



**BSA-Noten:**

Kälteempf.: -

Lager: 3

Verdaulichkeit: 6

Stängelfäule: -

Relativwerte

(Stand: 01.2022)



# Keops

**S 210 K -**

Züchter/Vertrieb:

KWS

Hybridform:

Dreiweghybride

zugelassen seit:

2016 (D)

Versuchszeitraum:

2019, 2020, 2021

Anzahl Versuche:

11 (LSV)

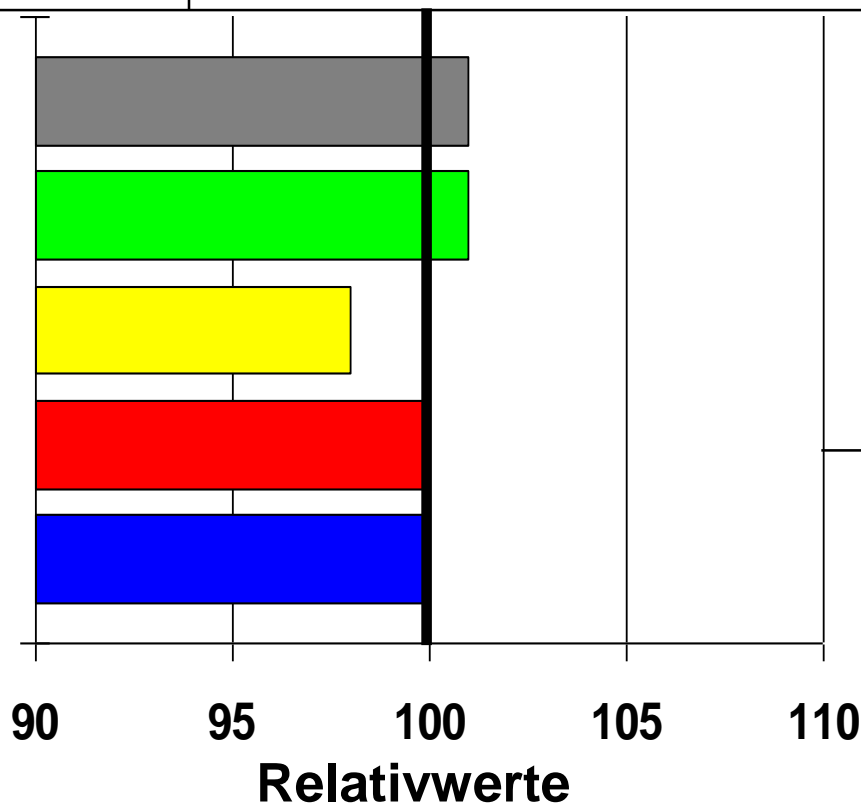
**TS Ges.-Pfl. %**

**TM dt/ha**

**Stärkegehalt %**

**E. NEL/kg TM**

**Biogasausbeute**



**BSA-Noten:**

Kälteempf.: 4

Lager: 3

Verdaulichkeit: 6

Stängelfäule: -

(Stand: 01.2022)



# KWS Johanningio

**S 210      K 230**

Züchter/Vertrieb:  
Hybridform:  
zugelassen seit:  
Versuchszeitraum:  
Anzahl Versuche:

KWS  
Einfachhybride  
2019 (D)  
2019, 2020, 2021  
11 (LSV)

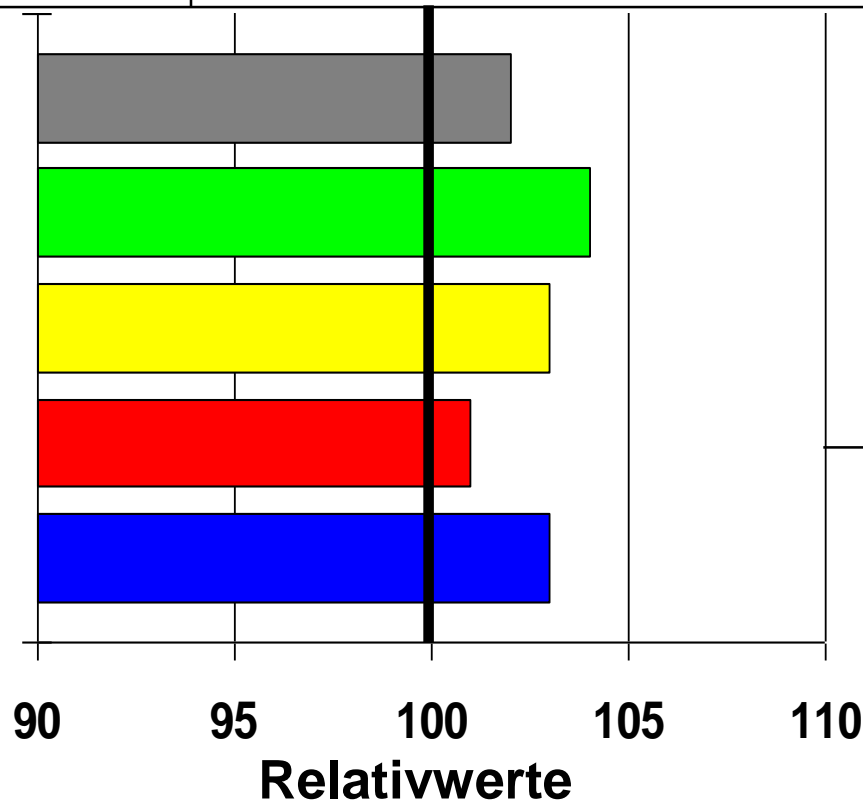
**TS Ges.-Pfl. %**

**TM dt/ha**

**Stärkegehalt %**

**E. NEL/kg TM**

**Biogasausbeute**



## **BSA-Noten:**

Kälteempf.: -  
Lager: 3  
Verdaulichkeit: 6  
Stängelfäule: 4

(Stand: 01.2022)



# KWS Stefano

**S 210    K 220**

Züchter/Vertrieb:  
Hybridform:  
zugelassen seit:  
Versuchszeitraum:  
Anzahl Versuche:

KWS  
Einfachhybride  
2018 (D)  
2019, 2020, 2021  
11 (LSV)

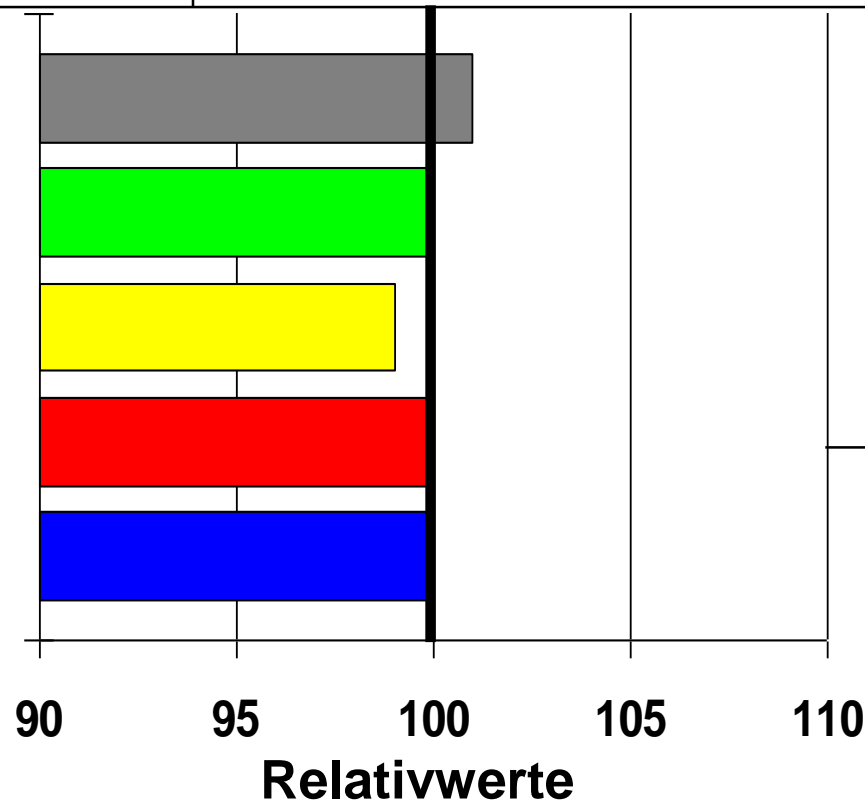
**TS Ges.-Pfl. %**

**TM dt/ha**

**Stärkegehalt %**

**E. NEL/kg TM**

**Biogasausbeute**



## **BSA-Noten:**

Kälteempf.: 4  
Lager: 5  
Verdaulichkeit: 5  
Stängelfäule: 3

(Stand: 01.2022)



# Landlord

**S 220    K 240**

Züchter/Vertrieb:  
Hybridform:  
zugelassen seit:  
Versuchszeitraum:  
Anzahl Versuche:

Aga Saat  
Einfachhybride  
2016 (EU)  
2019, 2020, 2021  
11 (LSV)

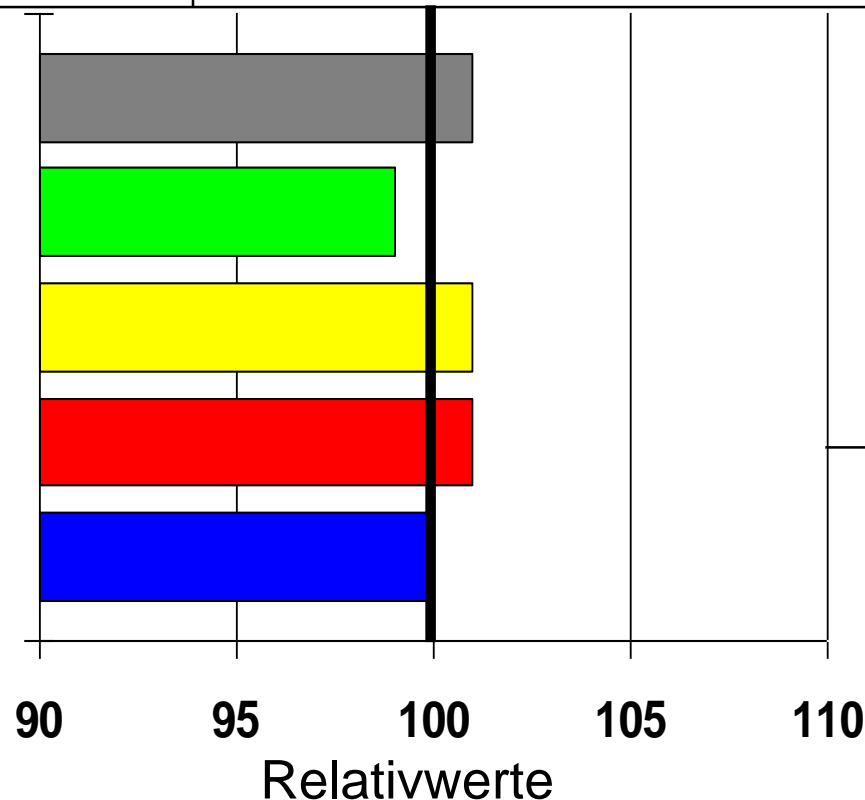
**TS Ges.-Pfl. %**

**TM dt/ha**

**Stärkegehalt %**

**E. NEL/kg TM**

**Biogasausbeute**



BSA-Noten:

Kälteempf.: -  
Lager: 3  
Verdaulichkeit: 6  
Stängelfäule: -

(Stand: 01.2022)



# LG 31205

**S 210 K -**

Züchter/Vertrieb:  
Hybridform:  
zugelassen seit:  
Versuchszeitraum:  
Anzahl Versuche:

Stroetmann  
Einfachhybride  
2017 (EU)  
2020, 2021  
8 (LSV)

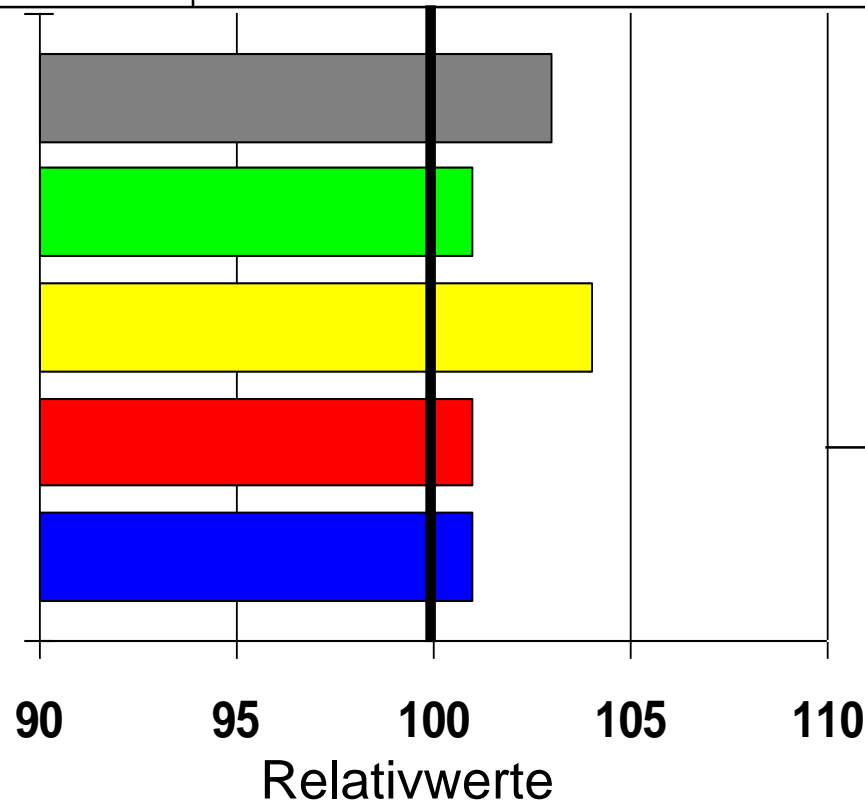
**TS Ges.-Pfl. %**

**TM dt/ha**

**Stärkegehalt %**

**E. NEL/kg TM**

**Biogasausbeute**



BSA-Noten:

Kälteempf.: -  
Lager: 3  
Verdaulichkeit: 6  
Stängelfäule: -

(Stand: 01.2022)





# LG 31219

**S 220    K 220**

Züchter/Vertrieb:

LG

Hybridform:

Einfachhybride

zugelassen seit:

2018 (EU)

Versuchszeitraum:

2020, 2021

Anzahl Versuche:

8 (LSV)

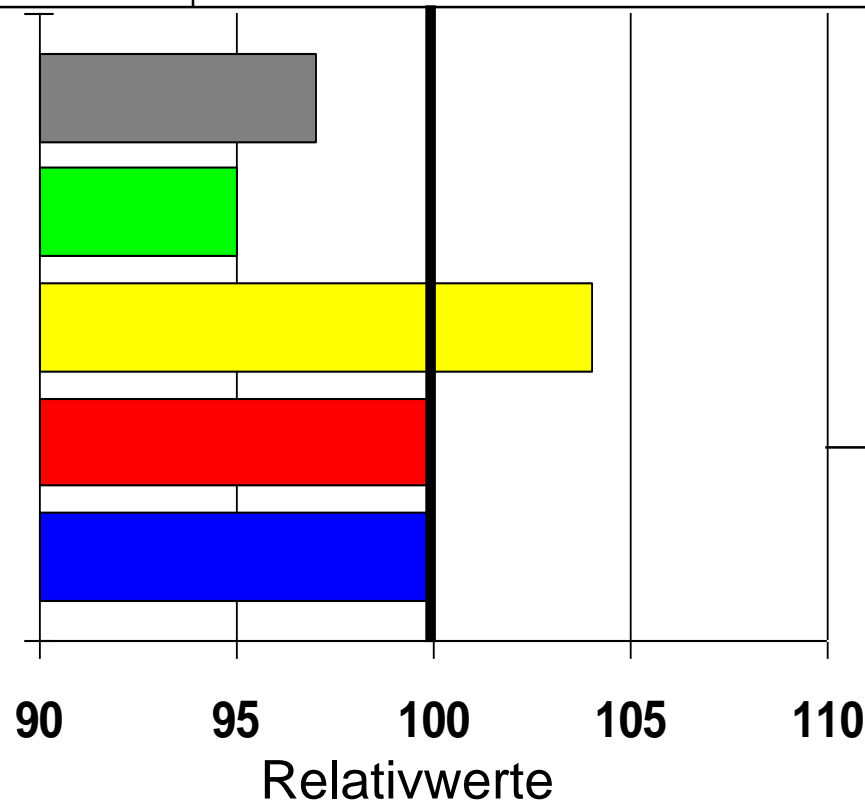
**TS Ges.-Pfl. %**

**TM dt/ha**

**Stärkegehalt %**

**E. NEL/kg TM**

**Biogasausbeute**



BSA-Noten:

Kälteempf.: -

Lager: -

Verdaulichkeit: 6

Stängelfäule: 3

Relativwerte

(Stand: 01.2022)



# LG 31222

**S 210    K 210**

Züchter/Vertrieb:  
Hybridform:  
zugelassen seit:  
Versuchszeitraum:  
Anzahl Versuche:

LG  
Einfachhybride  
2021 (D)  
2021  
4 (LSV)

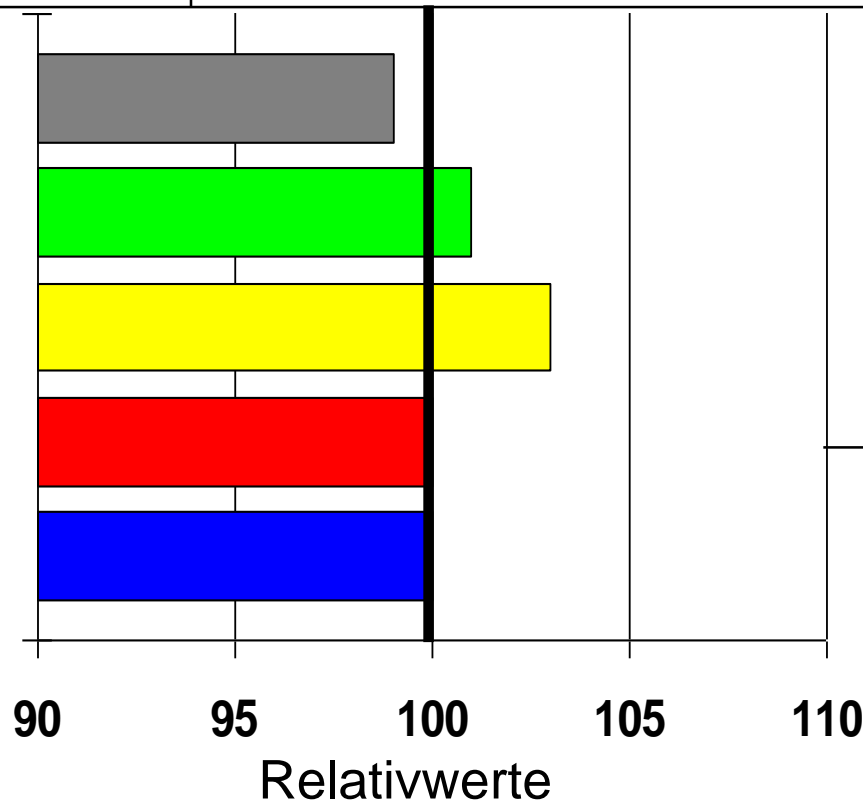
**TS Ges.-Pfl. %**

**TM dt/ha**

**Stärkegehalt %**

**E. NEL/kg TM**

**Biogasausbeute**



BSA-Noten:

Kälteempf.: -  
Lager: 3  
Verdaulichkeit: 6  
Stängelfäule: 3

(Stand: 01.2022)



# LG 31223

**S 220 K -**

Züchter/Vertrieb:  
Hybridform:  
zugelassen seit:  
Versuchszeitraum:  
Anzahl Versuche:

LG  
Einfachhybride  
2020 (D)  
2020,2021  
8 (LSV)

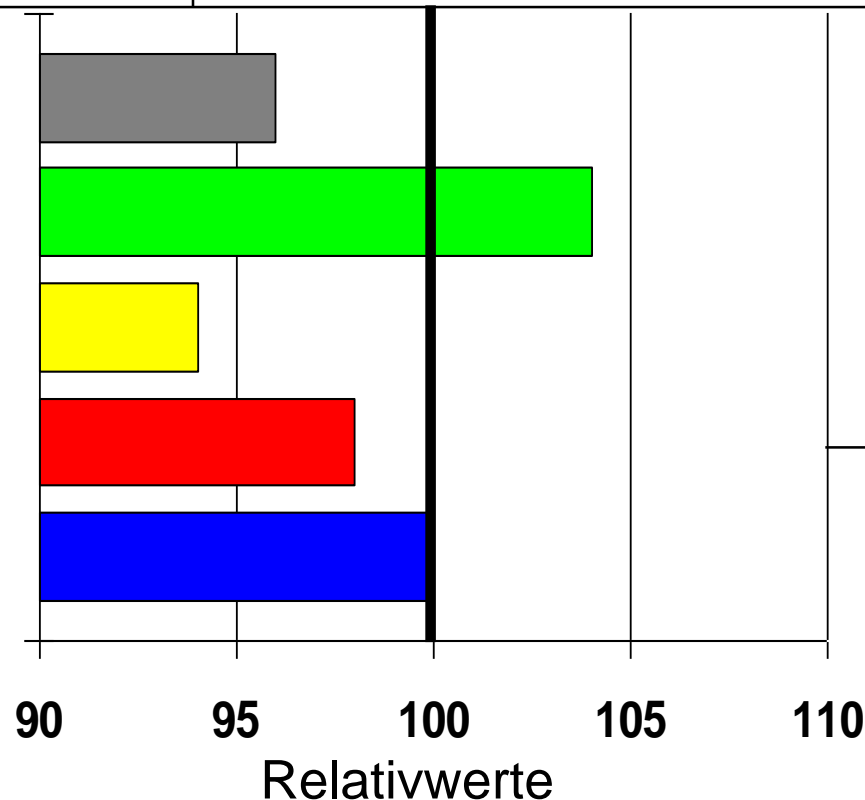
**TS Ges.-Pfl. %**

**TM dt/ha**

**Stärkegehalt %**

**E. NEL/kg TM**

**Biogasausbeute**



BSA-Noten:

Kälteempf.: -  
Lager: 3  
Verdaulichkeit: 5  
Stängelfäule: -

(Stand: 01.2022)



# LG 31227

**S 210    K 220**

Züchter/Vertrieb:  
Hybridform:  
zugelassen seit:  
Versuchszeitraum:  
Anzahl Versuche:

LG  
Einfachhybride  
2018 (D)  
2019, 2020, 2021  
11 (LSV)

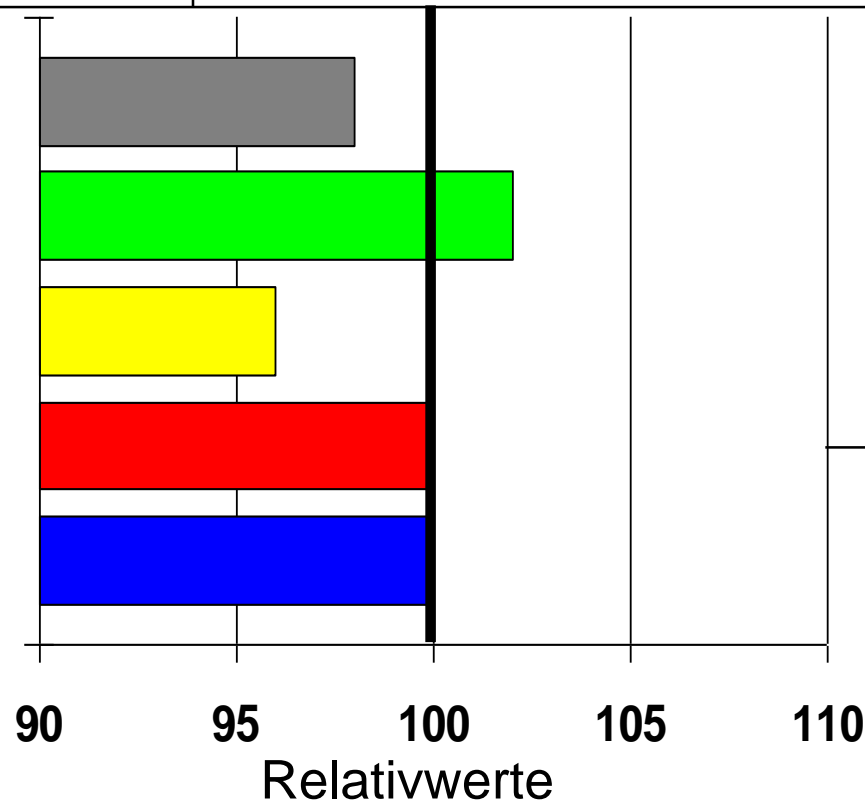
**TS Ges.-Pfl. %**

**TM dt/ha**

**Stärkegehalt %**

**E. NEL/kg TM**

**Biogasausbeute**



BSA-Noten:

Kälteempf.: 4

Lager: 3

Verdaulichkeit: 6

Stängelfäule: 3

(Stand: 01.2022)



# Mantilla

**S 210    K 230**

Züchter/Vertrieb:  
Hybridform:  
zugelassen seit:  
Versuchszeitraum:  
Anzahl Versuche:

Advanta  
Einfachhybride  
2017 (D)  
2019, 2020, 2021  
11 (LSV)

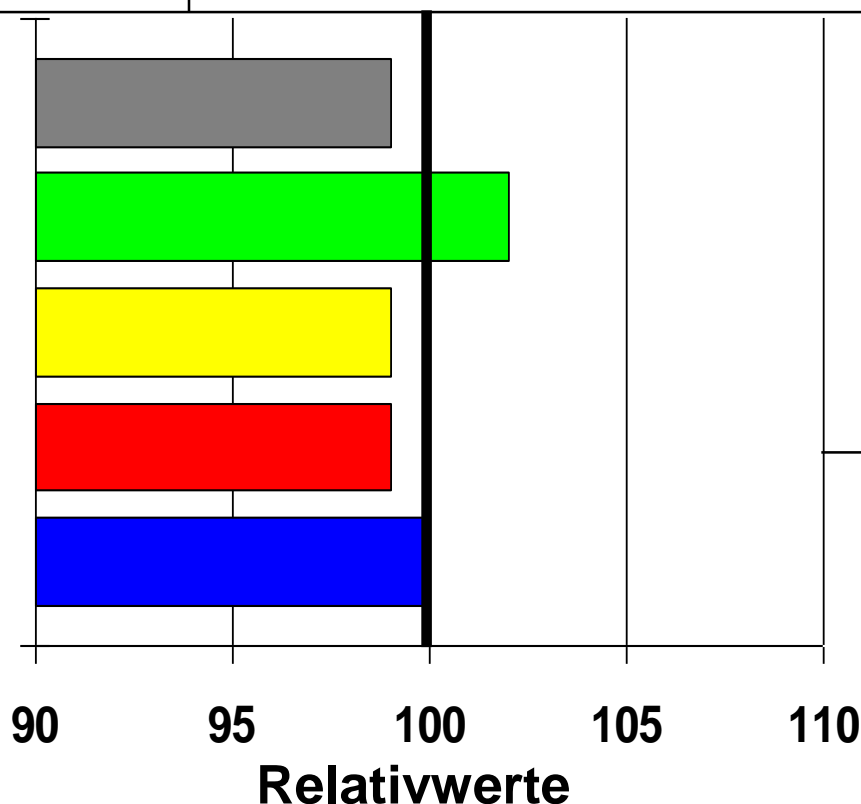
**TS Ges.-Pfl. %**

**TM dt/ha**

**Stärkegehalt %**

**E. NEL/kg TM**

**Biogasausbeute**



**BSA-Noten:**

Kälteempf.: 4

Lager: 3

Verdaulichkeit: 6

Stängelfäule: 3

(Stand: 01.2022)



# Rancador

**S 210    K 220**

Züchter/Vertrieb:  
Hybridform:  
zugelassen seit:  
Versuchszeitraum:  
Anzahl Versuche:

RAGT  
Dreiweghybride  
2018 (D)  
2019, 2020, 2021  
11 (LSV)

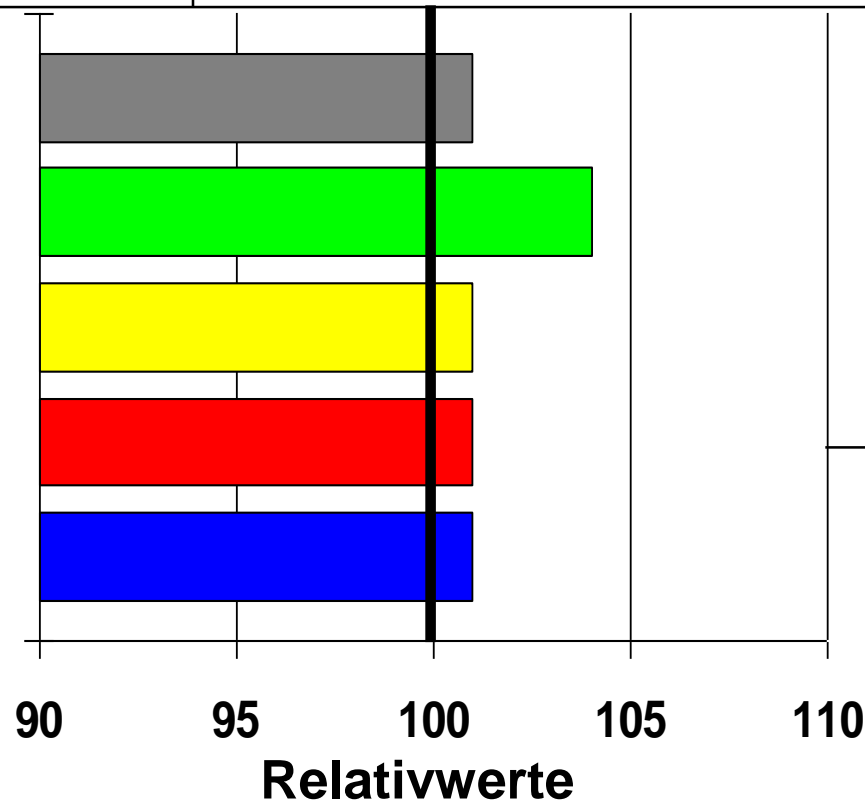
**TS Ges.-Pfl. %**

**TM dt/ha**

**Stärkegehalt %**

**E. NEL/kg TM**

**Biogasausbeute**



**BSA-Noten:**

Kälteempf.: -  
Lager: 4  
Verdaulichkeit: 6  
Stängelfäule: 3

(Stand: 01.2022)



# RGT Exxon

**S 220      K 220**

Züchter/Vertrieb:  
Hybridform:  
zugelassen seit:  
Versuchszeitraum:  
Anzahl Versuche:

RAGT  
Dreiweghybride  
2020 (D)  
2020, 2021  
8 (LSV)

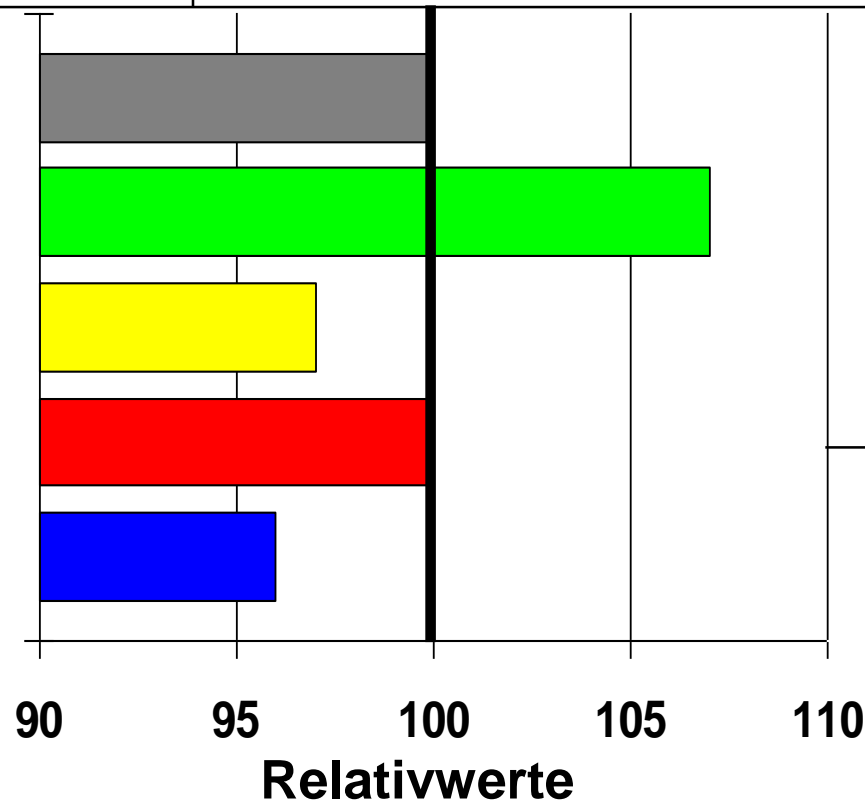
**TS Ges.-Pfl. %**

**TM dt/ha**

**Stärkegehalt %**

**E. NEL/kg TM**

**Biogasausbeute**



**BSA-Noten:**

Kälteempf.: -  
Lager: 3  
Verdaulichkeit: 6  
Stängelfäule: 3

(Stand: 01.2022)



# SY Abelardo

**S 220      K 220**

Züchter/Vertrieb:  
Hybridform:  
zugelassen seit:  
Versuchszeitraum:  
Anzahl Versuche:

Syngenta  
Einfachhybride  
2019 (D)  
2019, 2020, 2021  
11 (LSV)

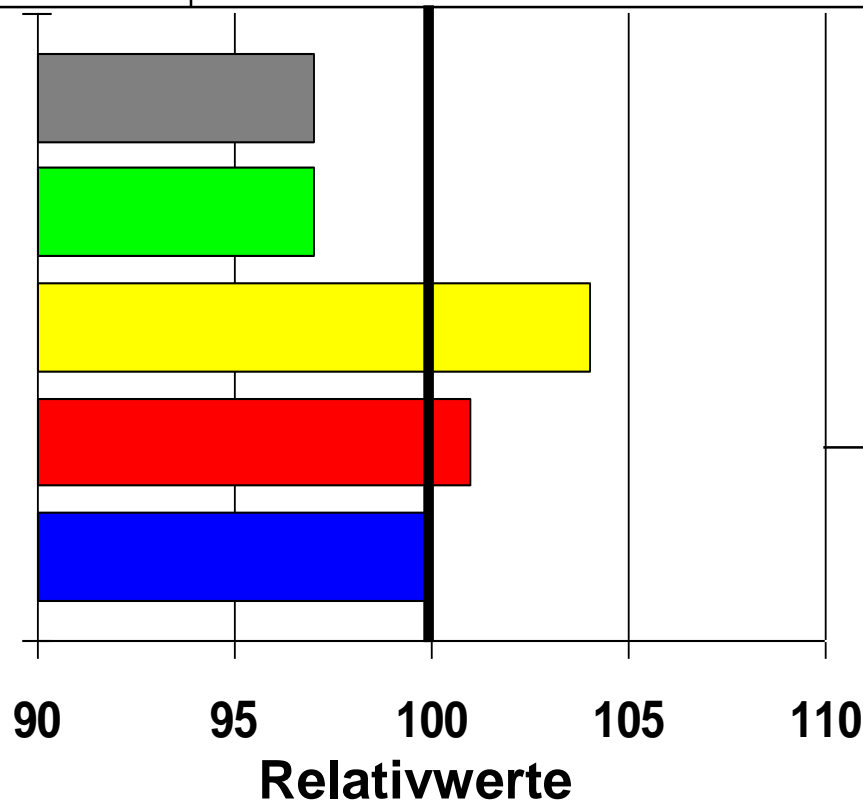
**TS Ges.-Pfl. %**

**TM dt/ha**

**Stärkegehalt %**

**E. NEL/kg TM**

**Biogasausbeute**



**BSA-Noten:**

Kälteempf.: -  
Lager: 4  
Verdaulichkeit: 6  
Stängelfäule: 4

(Stand: 01.2022)





# SY Skandik

ca. S 210 K -

Züchter/Vertrieb:  
Hybridform:  
zugelassen seit:  
Versuchszeitraum:  
Anzahl Versuche:

Syngenta  
Einfachhybride  
2016 (EU)  
2019, 2020, 2021  
11 (LSV)

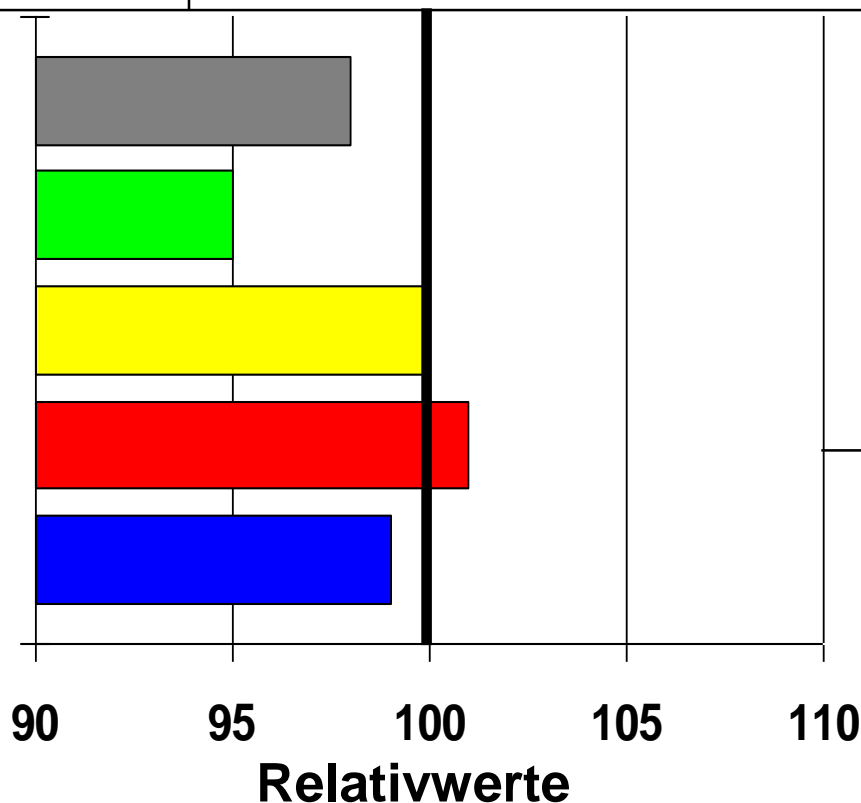
TS Ges.-Pfl. %

TM dt/ha

Stärkegehalt %

E. NEL/kg TM

Biogasausbeute



**BSA-Noten:**

Kälteempf.: -  
Lager: 3  
Verdaulichkeit: 6  
Stängelfäule: -

(Stand: 01.2022)



# SY Talisman

**S 220    K 230**

Züchter/Vertrieb:  
Hybridform:  
zugelassen seit:  
Versuchszeitraum:  
Anzahl Versuche:

Syngenta  
Einfachhybride  
2015 (D)  
2019, 2020, 2021  
11 (LSV)

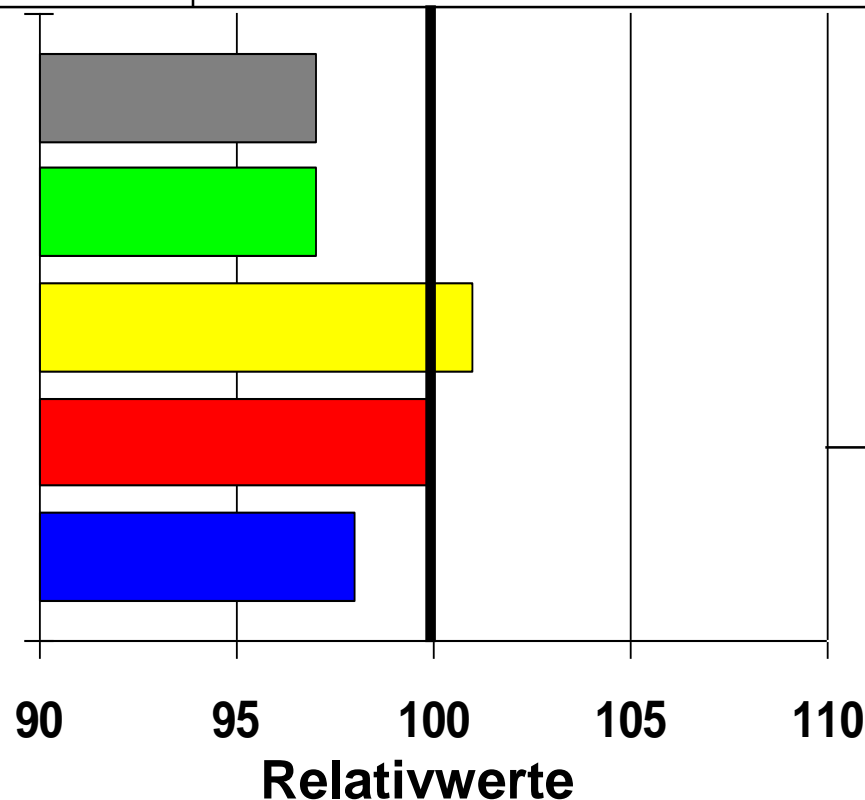
**TS Ges.-Pfl. %**

**TM dt/ha**

**Stärkegehalt %**

**E. NEL/kg TM**

**Biogasausbeute**



## BSA-Noten:

Kälteempf.: 4  
Lager: 3  
Verdaulichkeit: 6  
Stängelfäule: 4

(Stand: 01.2022)