

# Feldführer 2026

Landwirtschaftskammer Schleswig-Holstein  
Abteilung Pflanzenbau, Pflanzenschutz, Umwelt  
Grüner Kamp 15-17, 24768 Rendsburg



Landwirtschafts-  
kammer  
Schleswig-Holstein

# Inhaltsverzeichnis

	<b>Seite</b>
LKSH-Standorte	<b>3</b>
Ansprechpersonen	<b>4</b>
Versuchsstation Kastorf	<b>5</b>
Wetterdaten und Infektionsgefahr von Blattkrankheiten im Winterweizen	<b>6-7</b>

Kultur	V.-Frage	Bereich	Versuch	V.-Ort	
<b>Versuchsanlage Winterraps Kohlherniesorten</b>					<b>8</b>
Winterraps	Leistungsprüfung Kohlherniesorten	Sorten	RAWLPK	Kastorf	<b>9</b>
<b>Versuchsanlage Winterraps</b>					<b>10</b>
Winterraps	LSV Winterraps	Sorten	RAWLSV	Kastorf	<b>11</b>
Winterraps	Wachstumsregler im Herbst: Mittelvergleich	Fungizid	26BRSNW-F-G061-KAS3301	Kastorf	<b>12</b>
Winterraps	Schädlinge im Winterraps - Rapserrdfloh	Insektizid	26BRSNW-I-G034-KAS3202 2	Kastorf	<b>13</b>
Winterraps	Fungizide im Winterraps - Krankheit Weißstängeligkeit	Fungizid	26BRSNW-F-G070-KAS3401	Kastorf	<b>14</b>
Winterraps	Schädlinge im Winterraps - Rapserrdfloh	Insektizid	26BRSNW-I-G031-KAS3201	Kastorf	<b>15</b>
<b>Versuchsanlage Wintergerste LSV</b>					<b>16</b>
Wintergerste	Wintergerste-LSV	Sorten	GW-LSV	Kastorf	<b>17-18</b>
<b>Versuchsanlage Wintergerste Pflanzenschutz</b>					<b>19</b>
Wintergerste	Wachstumsregler in Wintergerste - Strategie	Wachstumsregler	26HORVW-W-G153-KAS2301	Kastorf	<b>20</b>
Wintergerste	Krankheiten in Wintergerste - Wirkstoffvergleich Netzflecken	Fungizid	26HORVW-F-G181-KAS2401	Kastorf	<b>21</b>
Wintergerste	Krankheiten in Wintergerste - Strategie	Fungizid	26HORVW-F-G201-KAS2403	Kastorf	<b>22</b>
Wintergerste	Krankheiten in Wintergerste - Mittelvergleich Ramularia	Fungizid	26HORVW-F-G182-KAS2402	Kastorf	<b>23</b>
<b>Versuchsanlage Winterweizen LSV</b>					<b>24</b>
Winterweizen	Winterweizen-LSV	Sorten	WW-LSV	Kastorf	<b>25-26</b>
Winterweizen	Winterweizen-Sortenversuch, frühe Saatzeit	Sorten	WW-PSZeit1	Kastorf	<b>27</b>
Winterweizen	Winterweizen-Sortenversuch, normale Saatzeit	Sorten	WW-PSZeit2	Kastorf	<b>28</b>
Winterweizen	Winterweizen-Sortenversuch, späte Saatzeit	Sorten	WW-PSZeit3	Kastorf	<b>29</b>
<b>Versuchsanlage Winterweizen Pflanzenschutz</b>					<b>30</b>
Winterweizen	Wachstumsregler im Winterweizen - ohne CCC	Wachstumsregler	26TRZAW-W-G156-KAS1301	Kastorf	<b>31</b>
Winterweizen	Krankheiten im Winterweizen - Echter Mehltau	Fungizid	26TRZAW-F-G220-KAS1401	Kastorf	<b>32</b>
Winterweizen	Krankheiten im Winterweizen - Mittelvergleich T2	Fungizid	26TRZAW-F-G240-KAS1403	Kastorf	<b>33</b>
Winterweizen	Krankheiten im Winterweizen - Mittelvergleich Strobilurine Braunrost	Fungizid	26TRZAW-F-G241-KAS1404	Kastorf	<b>34</b>
Winterweizen	Krankheiten im Winterweizen - Z. Tritici - Schwerpunkt Beratung T1	Fungizid	26TRZAW-F-G234-KAS1402	Kastorf	<b>35</b>
<b>Versuchsanlage Winterweizen Düngung</b>					<b>36</b>
Winterweizen	N-Effizienz (Weizensorten bei novellierter DÜVO)	Düngung	WW-PN-Eff	Kastorf	<b>37-38</b>
Winterweizen	flüssige N-Ährendüngung im WW	Düngung	WW-PDÄhre	Kastorf	<b>39-40</b>
Winterweizen	Wirkung von Biostimulanzien auf die N-Verfügbarkeit in Winterweizen	Düngung	WW-PN-Biost	Kastorf	<b>41-42</b>
Winterweizen	WW-Sortenleistung im späten Anbau nach Mais	Sorten	WW-DW	Kastorf	<b>43</b>
<b>Versuchsanlage Sommergerste</b>					<b>44</b>
Sommergerste	LSV Sommergerste (Futter- und Braugerste)	Sorten	GS-LSV	Labenz	<b>45</b>
Sommergerste	Krankheiten in Sommergerste - Mittelvergleich und Strategie	Fungizid	26HORVS-F-G530-KAS7401	Labenz	<b>46</b>
<b>Versuchsanlage Sommerhafer und -weizen</b>					<b>47</b>
Sommerhafer	LSV Hafer	Sorten	HA-LSV	Kastorf	<b>48</b>
Sommerhafer	Krankheiten im Sommerhafer - Mittelvergleich und Strategie	Fungizid	26AVESS-F-G550-KAS7402	Kastorf	<b>49</b>
Sommerhafer	Wachstumsregler im Sommerhafer - Strategie	Wachstumsregler	26AVESS-W-G520-KAS7301	Kastorf	<b>50</b>
Sommerweizen	LSV Sommerweizen	Sorten	WS-LSV	Kastorf	<b>51</b>
<b>Versuchsanlage Ackerbohnen</b>					<b>52</b>
Ackerbohne	Ackerbohnen-LSV	Sorten	BA-LSV	Kastorf	<b>53</b>
Ackerbohne	Ackerbohnen-Sortenvergleich mit Fungizidanwendung	Sorten	BA-SV-Int2	Kastorf	<b>54</b>
Ackerbohne	Krankheiten in Ackerbohnen - Mittelvergleich	Fungizid	26VICFX-F-G431-KAS6401	Kastorf	<b>55</b>
<b>Versuchsanlage Winterroggen Pflanzenschutz</b>					<b>56</b>
Winterroggen	Wachstumsregler im Winterroggen - Strategie	Wachstumsregler	26SECCW-W-G160-KAS4301	Berkenthin	<b>57</b>
Winterroggen	Krankheiten im Winterroggen - Mittelvergleich - Blattkrankheiten	Fungizid	26SECCW-F-G290-KAS4401	Berkenthin	<b>58</b>

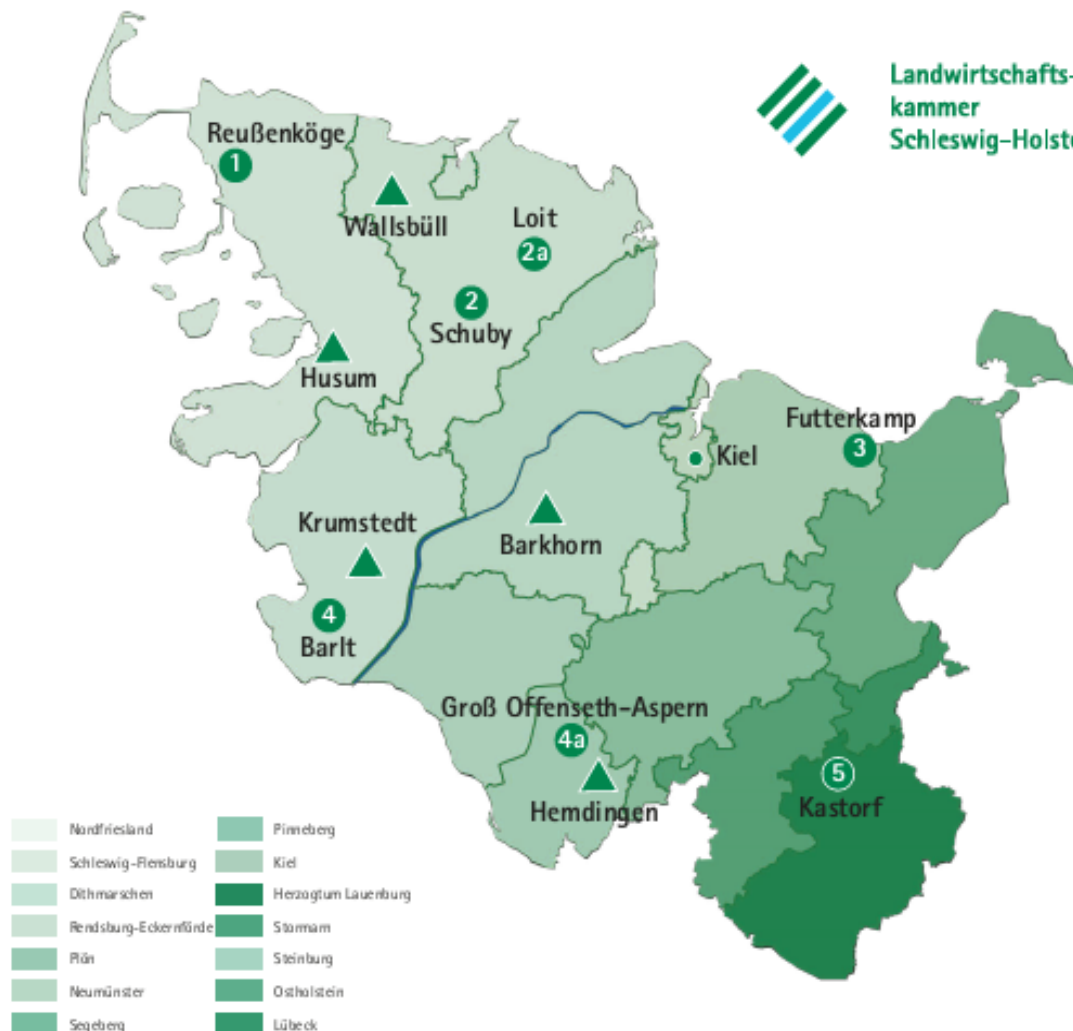
## sonstige Prüfungen

Winterraps-Wertprüfung im Auftrag des Bundessortenamtes (204 Parzellen)
2 Versuche P-Düngung bei hoher P-Bodenversorgung (40 Parzellen)
Modell- und Demonstionsvorhaben Gülleensäuerung (8 Parzellen)
Weitere Prüfungen im Bereich Pflanzenschutz zu unterschiedlichen Versuchsfragen (388 Parzellen)

# Versuchsstationen: Pflanzenbau, Pflanzenschutz, Umwelt der Landwirtschaftskammer Schleswig-Holstein



Landwirtschafts-  
kammer  
Schleswig-Holstein



**1 Reußenköge**  
Pflanzenbau, Pflanzenschutz,  
Umwelt,  
Versuchsstation Sönke-Nissen-Koog  
Sönke-Nissen-Koog 44  
25821 Reußenköge  
Tel.: 04674 383

**3 Futterkamp**  
Pflanzenbau, Pflanzenschutz,  
Umwelt,  
Versuchsstation Futterkamp  
Lehr- und Versuchsstation  
Gutshof  
24327 Blekendorf  
Tel.: 04381 9009-0

**5 Kastorf**  
Pflanzenbau, Pflanzenschutz,  
Umwelt,  
Versuchsstation Kastorf  
Alter Hof 5  
23847 Kastorf  
Tel.: 04501 8220936

**2 Schuby**  
Pflanzenbau, Pflanzenschutz,  
Umwelt,  
Versuchsstation Schuby  
Schiebrook  
24850 Schuby  
Tel.: 04621 4504

**4 Barlt**  
Pflanzenbau, Pflanzenschutz,  
Umwelt,  
Versuchsstation Barlt  
Süderhafenweg 2  
25719 Barlt  
Tel.: 04857 9017-43

**2a Satellitenstandort Loit**

**4a Satellitenstandort  
Groß Offenseth-Aspern**

**▲ Maisfeldführungen**

**Abteilung Pflanzenbau, Pflanzenschutz, Umwelt**

Stellv. Abteilungsleiter Dr. Lars Biernat Tel.: 04331/ 9453 - 340 0170 - 2026043

**Fachbereich Versuchswesen: Versuchsstation Kastorf**

Fachbereichsleitung Versuchswesen Elisabeth Brockmeyer Tel.: 04331/ 9453 - 366 0175 - 4000233

Leitung Versuchsstation Sebastian Schwarz Tel.: 04501/ 82209 - 36 0151 - 14195187  
Fax: 04501/ 89270 -78  
sschwarz@lksh.de

Versuchstechnikerin Birte Gladenbeck-Bober 0151 - 14195159

**Fachbereich Pflanzenbau**

Fachbereichsleitung Pflanzenbau Henning Brogmus Tel.: 04331/ 9453 - 350 0151 - 14195153

Referat Getreide Achim Seidel Tel.: 04331/ 9453 - 330 0151 - 53832153  
Öl- und Eiweißpflanzen Dr. Christian Kleimeier Tel.: 04331/ 9453 - 334 0171 - 2245483  
Ökologischer Landbau Anna Schwinger Tel.: 04331/ 9453-324 0151 - 14195172  
Mais Dr. Elke Grimme Tel.: 04331/ 9453 - 322 0175 - 1854975  
Grünland Dr. Maria Hagemann Tel.: 04331/ 9453 - 347 0160 - 6051588  
Futterkonservierung Dr. Susanne Ohl Tel.: 04381/ 9009 - 49 0151 - 50901004

**Fachbereich Pflanzenschutz**

Fachbereichsleitung Pflanzenschutz Dr. Tim Birr Tel.: 04331/ 9453 - 370 0151 - 14195149

Referat Gemüse Birge Jarrens Tel.: 0481/ 855094 - 53 0151 - 14195208

Referat Region Ost Manja Landschreiber Tel.: 0451/ 317020 - 25 0175 - 5753446

Sachbearbeitung Kreis RD Susanne Hagen Tel.: 04331/ 9453 - 387 0151 - 52598324  
Kreis RD/KI Eric Naeve Tel.: 04331/ 9453 - 378 0170 - 9570413  
Kreis OH, PLÖ Vincent Flaig Tel.: 04381/ 9009 - 941 0151 - 72015283  
Kreis SL-FL Asmus Klindt Tel.: 04331/ 9453 - 386 0160 - 90175083  
Kreis RZ, SE, OD, HL Lilli Stooß Tel.: 0451/ 317020 - 27 0171 - 7652129

Referat Region West Ludger Lüders Tel.: 0481/ 85094 - 54 0151 - 14195176

Sachbearbeitung Kreis HEI Dr. Geanina Dontu Tel.: 0481/ 85094 - 56 0151 - 14195167  
Kreis NF N.N.

**Fachbereich Umwelt**

Fachbereichsleitung Umwelt Dr. Lars Biernat Tel.: 04331/ 9453 - 340 0170 - 2026043

Referat Düngung Hanna Makowski Tel.: 04331/ 9453 - 353 0151 - 14195145  
Gewässerschutz Dr. Karen Volkers Tel.: 04331/ 9453 - 325 0151 - 14195228

**Abteilung Bildung und Beratung**

Abteilungsleiter Enno Karstens Tel.: 04331/ 9453 - 220

Fachbereichsleitung Beratung Enno Karstens  
Fachbereichsleitung Bildung Dana Ohm Tel.: 04331/ 9453 - 210

**Abteilung Lehr- und Versuchszentrum Futterkamp / Tierhaltung**

Abteilungsleiter Claus Peter Boyens Tel.: 04381/ 9009 - 33

Fachbereichsleitung Rind Dr. Imme Dittrich Tel.: 04381/ 9009 - 16  
Fachbereichsleitung Schwein Dr. Sophie Diers Tel.: 04381/ 9009 - 20  
Fachbereichsleitung Pferd / Bauen Katja Wagner Tel.: 04381/ 9009 - 58

## Versuchsstation Kastorf



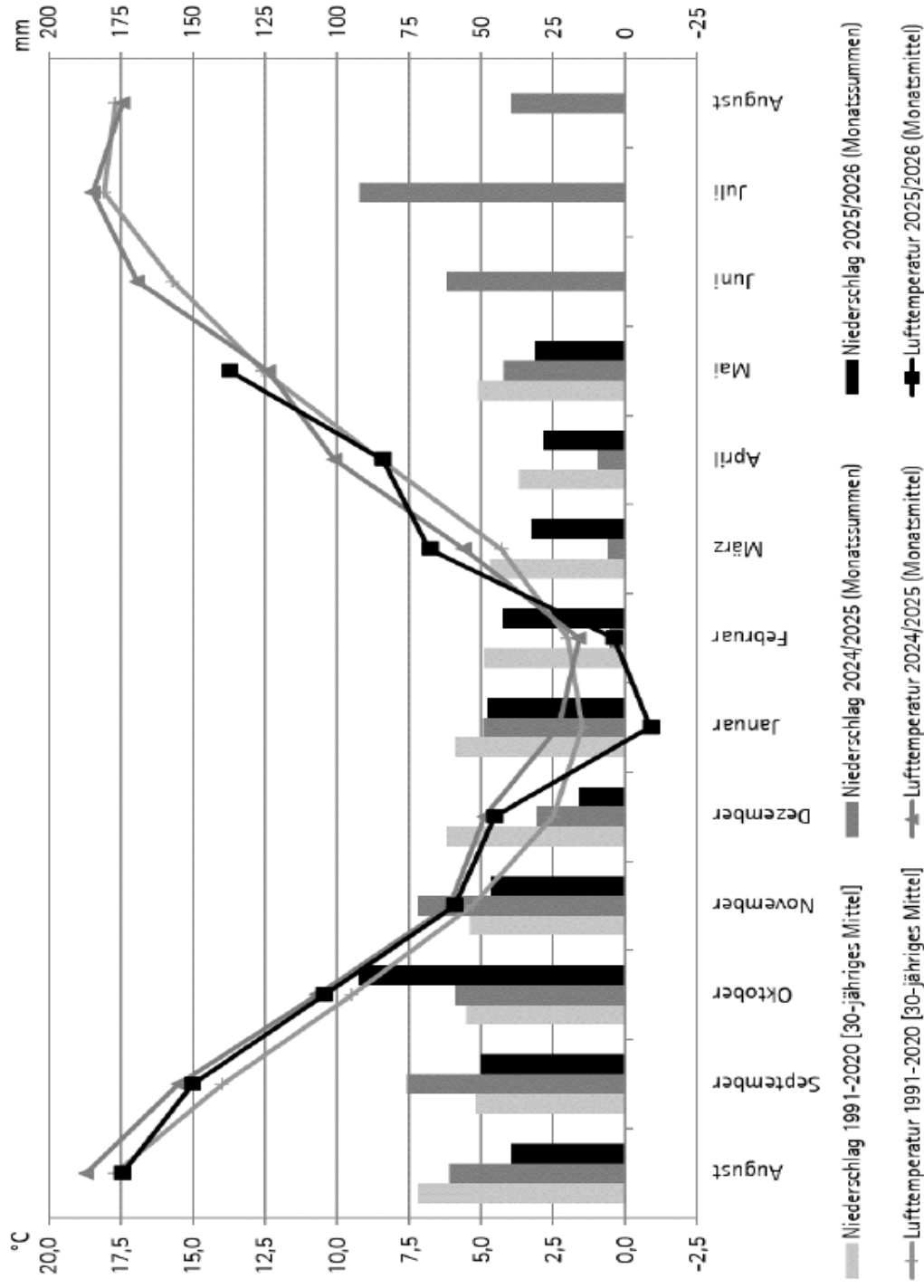
Seit Gründung der Versuchsstation Kastorf im Jahre 2008, steht diese im Versuchswesen der Landwirtschaftskammer stellvertretend für die südöstliche Region Schleswig-Holsteins. Die Versuchspartellen sind in den Praxisflächen integriert und rotieren im regulären Fruchtfolgesystem der beteiligten Landwirte. So werden Vorjahreseffekte ausgeschlossen und eine flexible Anlage der Versuche ermöglicht. Die Flächen zeichnen sich durch gute und homogene Böden der Bodenart „sandiger Lehm“ mit 50 bis 60 Bodenpunkten aus.

Aus dem Bereich Pflanzenschutz werden schwerpunktmäßig Fungizid- und Wachstumsreglerversuche, sowie als pflanzenbauliche Fragestellungen, Sorten-, Saatzeit und Düngungsversuche in den Kulturen Weizen, Gerste, Raps, Ackerbohnen und Sommergetreide auf den Flächen rund um die Station bearbeitet. Spezielle Themen aus den Bereichen Unkraut, Ungras oder Schadtieraufkommen, werden auf geeigneten Flächen in den Kreisen Herzogtum-Lauenburg, Lübeck, Stormarn und Segeberg untersucht. Die Schwerpunkte liegen hier vor allem auf der Bekämpfung von Ackerfuchsschwanz, sowie den Schädlingen im Winterraps.

Die Betreuung der etwa 2500 Versuchspartellen werden von Sebastian Schwarz (Versuchsstellenleitung und Technik), Birte Gladenbeck-Bober (Bonitur Pflanzenschutz u. Pflanzenbau) , Manja Landschreiber (Referentin Südost, Standortverantwortung) und Lilli Stooß (Sachbearbeiterin Pflanzenschutz) übernommen. Unterstützt wird das Team insbesondere bei der Aussaat und der Ernte, sowie der Pflege der pflanzenbaulichen Versuche, von den Mitarbeitern der Firma Staphyt, die ebenfalls vor Ort stationiert ist.

Ein besonderer Dank für die intensive und langjährige Zusammenarbeit geht an Jochen Schäkel, Martin Siemers und Frank Lübbers, sowie an alle weiteren Landwirte, die jedes Jahr ihre Flächen auch außerhalb von Kastorf zur Verfügung stellen und somit das Versuchswesen der Landwirtschaftskammer aktiv unterstützen. Ohne diese Bereitschaft wäre die erfolgreiche Versuchsarbeit an dem Standort nicht möglich.

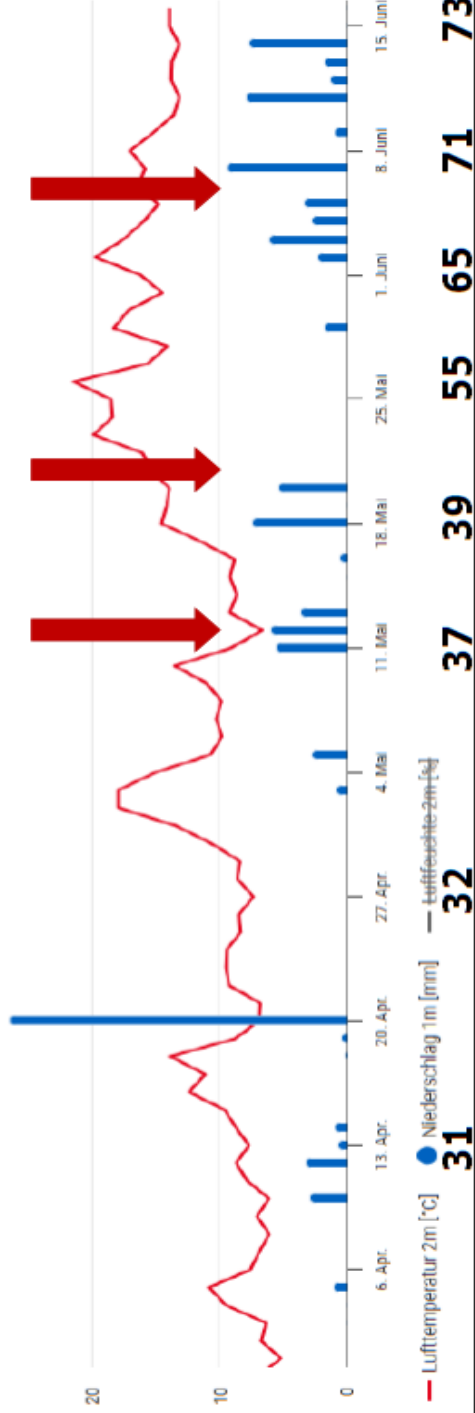
## DWD-Wetter, 23560 Lübeck-Blankensee (Hansestadt Lübeck), 01.08.2025 – 31.05.2026



## Wetter und Infektionsgefahr von Blattkrankheiten im Winterweizen in Kastorf (01.04. – 16.06.2026)



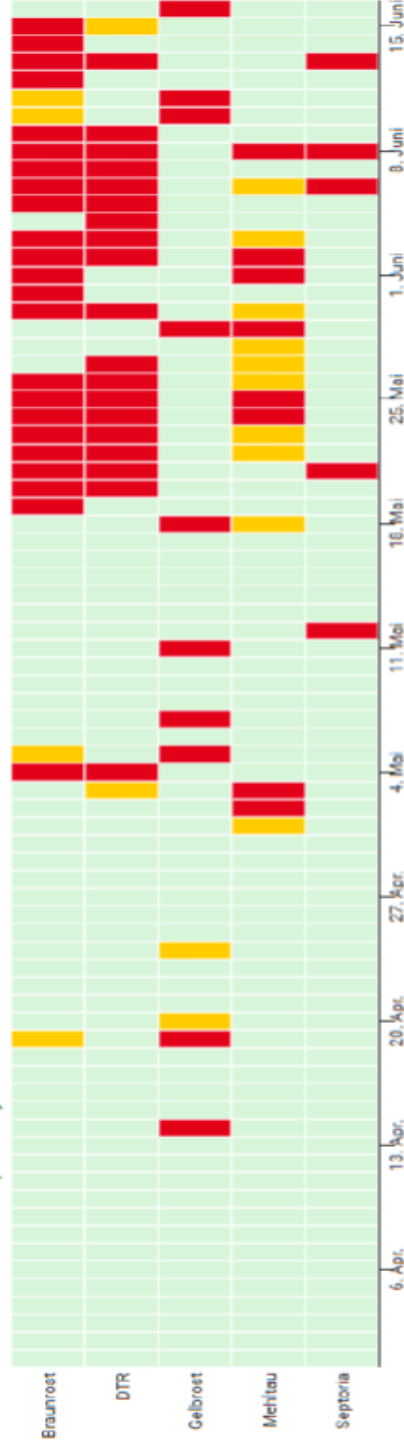
Wetter



ES:

31 32 37 39 55 65 71 73

Infektionswahrscheinlichkeit (Saison)



■ Infektionen unwahrscheinlich   
 ■ Infektionen möglich   
 ■ Infektionen wahrscheinlich  
 = mögliche (Zymo-) Septoria tritici-Infektionstermine: **12.05., 21.05., 06.06.2026**

Quelle: ISIP (www.isip.de), Entscheidungshilfen, Winterweizen Infektionsgefahr, Susanne Hagen, LKSH

# RAW LPK Kastorf 2026

Fahrgasse				
Leerspur	R	behandelt	Stufe 2	R
	R	kein Fungizid	Stufe 1	R
	Fahrgasse			
	R	kein Fungizid	Stufe 1	R
Leerspur	R	behandelt	Stufe 2	R
	LPK			
Fahrgasse				

Standort:



## Leistungsprüfung Kohlherniesorten

Kultur / Serie / Jahr / Ort

(Fläche) Winterraps / RAWLPK / 2026 / Kastorf

vorm Hof

Vorfrucht / vorletzte Vorfrucht

Gerste, Winter-/ Weizen, Winter-

Bodenart / Ackerzahl

Sandiger Lehm / 51

Grundbodenbearbeitung

18.08.2025 / Grubber

organ. Düngung zur Vers.frucht / VF

Schweinegülle / Schweinegülle

Bodenprobe v. 23.03.22

pH-Wert	6,6	P2O5 [mg/100g]	32	K2O [mg/100g]	25	Mg [mg/100g]	17	
Nmin-Werte v. 22.01.26	0-30 cm	17	30-60 cm	8	60-90 cm	4	Nmin gesamt	29
Smin-Werte	0-30 cm	19	30-60 cm	14	60-90 cm	27	Smin gesamt	60

Datum Aussaat

22.08.2025

Aussaaddichte [Körner/m<sup>2</sup>]

45

### Faktor 1 Intensität

Stufe	Bezeichnung
1	Stufe 1 (ohne F/WR)
2	Stufe 2 (ortsüblich mit F/WR)

### Faktor 2 Sorte

Stufe	Bezeichnung	Zulassung	Züchter/Vertrieb	
1	Crocodile	2019	DSV/Rapool	/ 8, K
2	Crossfit	2021	DSV/ BASF	/ 6, K, T, Rlm7, Sp.
3	LG Baracuda	2022	Limagrain	/ 5, K, T, Rlm7
4	Credo	2024	DSV/ Rapool	/ 3, K, Cr1e
5	Cratos	2023 (DK)	NPZ/ Rapool	/ 3, K
6	LG Tarantula	PL 2024	Limagrain	/ 2, K, T, Rlm7, Sp
7	Crown	2025 (DK)	NPZ / Rapool	/ 2, K, T, RlmS, Rlm7, Cyl.
8	DK Plener	2024 (DK)?	Bayer	/ 2, K, T
9	Hatonio	2024 (FR)	KWS / Momont	/ 2, K, T
10	Crios	DE 2024	NPZ/ RAGT	/ 2, K
11	Crusador	2024 (DK)	DSV / BASF	/ 1, K, T, Rlm7, Sp.
12	KWS Kremos	2025 (FR)	KWS	/ 1, K, Mendel + PBR1
13	KWS Kreatos	2025 (FR)	KWS	/ 1, K, Mendel + PBR1
14	(St. Croston)	2026 DK ?	NPZ / Rapool	/ 1, K, T, Rlm7
15	(St. Crombach)	2026 DK ?	DSV / Rapool	/ 1, K, T, RlmS, Cyl
16	Ambassador	2019	Limagrain	/ 6, T, Rlm7, Sp
17	Picard	2021	DSV/Rapool	/ 5, T

### Düngung

Termin / Datum	BBCH	Dünger	Aufwand	N kg/ha	P2O5 kg/ha	K2O kg/ha	MgO kg/ha	S kg/ha
N1 09.09.25	11-12	Schweinegülle, Geringe Gabe	13 m <sup>3</sup> /ha	30	14	19	8	3
N2 03.03.26	18-31	Harnstoff SSA	1,3 dt/ha 2 dt/ha	60 42	0 0	0 0	0 0	0 48

### Pflanzenschutz

Wirkungs- bereich	Mittel	Aufwand	Datum	BBCH
H	Clomazone 360 CS	0,25 l/ha	26.08.25	4-7
	Fuego Top	1,1 l/ha		
	Butisan	0,6 l/ha		
I	Karate Zeon	75 ml/ha	09.09.25	11-12
H	AGIL-S	0,75 l/ha	19.09.25	12-14
I	Karate Zeon	75 ml/ha	19.09.25	12-14
I	CeraVita Lambda	0,15 kg/ha	16.10.25	16-18
I	Exirel	0,4 l/ha	06.11.25	16-21
I	Shock Down	0,15 l/ha	06.03.26	18-31
I	JAGUAR	75 ml/ha	09.03.26	18-31
I	Trebon 30 EC	0,2 l/ha	23.03.26	30-31

### Pflanzenschutz (Prüfplan): Faktor 1 Intensität

Stufe	Wirkungs- bereich	Mittel	Aufwand	BBCH (geplant)	Datum	BBCH
2	F	Tilmor	1 l/ha		20.10.25	16-19
2	F	Folicur	0,3 l/ha		02.04.26	53-57
		Protendo 250 EC	0,3 l/ha			
2	F	Orius	0,5 l/ha		06.05.26	65-67
		Protendo Forte	0,5 l/ha			
		Rasput	0,2 kg/ha			

RAW Kastorf 2026

Fahrgasse											
R		R	R		R	R		R	R		R
R		R	R		R	R		R	R		R
R		R	R		R	R		R	R		R
R		R	R		R	R		R	R		R
R		R	R		R	R		R	R		R
R		R	R		R	R		R	R		R
R		R	R		R	R		R	R		R
R		R	R		R	R		R	R		R
R	LSV	R	R	WP1	R	R		R	R	1 2 3 4 5 6 7 8	R

Standort:



## LSV Winterraps

Kultur / Serie / Jahr / Ort (Fläche) Winterraps / RAWLSV / 2026 / Kastorf

vorm Hof

Vorfrucht / vorletzte Vorfrucht Gerste, Winter-/ Weizen, Winter-

Bodenart / Ackerzahl Sandiger Lehm / 51

Grundbodenbearbeitung 18.08.2025 / Grubber

organ. Düngung zur Vers.frucht / VF Schweinegülle / Schweinegülle

Bodenprobe v. 23.03.22 pH-Wert 6,6 P2O5 [mg/100g] 32 K2O [mg/100g] 25 Mg [mg/100g] 17

Nmin-Werte v. 22.01.26 0-30 cm 17 30-60 cm 8 60-90 cm 4 Nmin gesamt 29

Smin-Werte 0-30 cm 19 30-60 cm 14 60-90 cm 27 Smin gesamt 60

Datum Aussaat 22.08.2025

Aussaatdichte [Körner/m<sup>2</sup>] 45

### Faktor 1 Sorte

Stufe	Bezeichnung	Zulassung	Züchter/Vertrieb	
1	Ambassador	2019	Limagrain	/ T, Rlm7, Sp
2	Daktari	2020	DSV/Rapool	/ T
3	Vespa	2021	NPZ/Rapool	/ T
4	Picard	2021	NPZ/Rapool	/ T
5	Humboldt	2021	DSV/Rapool	/ T
6	Cheeta	2022	DSV / BASF	/ T, Rlm7
7	LG Aberdeen	2023	Limagrain	/ T, Rlm7
8	KWS Vamos	2023	KWS	
9	KWS Ektos	2023	KWS	
10	KWS Wikos	2021 FR	KWS	/ Rlm7
11	LG Avenger	2025	Limagrain	/ T, Rlm7, Sp.
12	Churchill	2024	DSV/Rapool	/ T, RlmS, Rlm7, Cyl
13	LID Invicto	2024	Lidea	/ T, sp
14	Detlef	2024	DSV/Rapool	/ T
15	KWS Skoros	2024	KWS	
16	Ceos	2022 FR	RAGT	
17	Firenze	2022 FR	RAGT	
18	Karat	2025	NPZ/Rapool	/ T, Rlm12, Cyl.
19	Blackberry	2025	RAGT	/ T
20	KWS Merinos	2023 FR	KWS	/ Sp. LepR1/RlmS
21	LG Adapt	2023 FR	Limagrain	/ Sp.

### Düngung

Termin / Datum	BBCH	Dünger	Aufwand	N kg/ha	P2O5 kg/ha	K2O kg/ha	MgO kg/ha	S kg/ha
N 1 09.09.25	11-12	Schweinegülle, Geringe Gabe	13 m <sup>3</sup> /ha	30	14	19	8	3
N 2 03.03.26	18-31	Harnstoff	1,3 dt/ha	60	0	0	0	0
		SSA	2 dt/ha	42	0	0	0	48

### Pflanzenschutz

Wirkungs- bereich	Mittel	Aufwand	Datum	BBCH
H	Clomazone 360 CS	0,25 l/ha	26.08.25	4-7
	Fuego Top	1,1 l/ha		
	Butisan	0,6 l/ha		
I	Karate Zeon	75 ml/ha	09.09.25	11-12
H	AGIL-S	0,75 l/ha	19.09.25	12-14
I	Karate Zeon	75 ml/ha	19.09.25	12-14
I	CeraVita Lambda	0,15 kg/ha	16.10.25	16-18
I	Exirel	0,4 l/ha	06.11.25	18-21
I	Shock Down	0,15 l/ha	06.03.26	18-31
I	JAGUAR	75 ml/ha	09.03.26	18-31
I	Trebon 30 EC	0,2 l/ha	23.03.26	30-31
F	Protendo Forte	0,5 l/ha	06.05.26	65-67
	Rasput	0,2 kg/ha		
	Orius	0,5 l/ha		

## Wachstumsregler im Herbst: Mittelvergleich

Kultur / Wirkungsbereich Raps, Winter- / Fungizid  
 V.-Kenn / V.-Stelle / Versuchsort 26BRSNW-F-G061-KAS3301 / Kastorf / Kastorf  
 Vorfrucht / vorletzte Vorfrucht Gerste, Winter-/ Weizen, Winter-  
 Bodenart / Ackerzahl sandiger Lehm / 52  
 Datum Aussaat: 22.08.25 Aussaatdichte [Kö/m<sup>2</sup>]: 45 Sorte: Cromat

### Pflanzenschutz (faktoriell) Fungizid

VG	Mittel	Aufwand	BBCH (geplant)	BBCH (Ist)	Termin	Datum
1	Kontrolle (unbehandelt)					
2	Toprex	0,35 l/ha	14-16	14-16	W1	30.09.25
3	Carax	0,5 l/ha	14-16	14-16	W1	30.09.25
4	Folicur	0,8 l/ha	14-16	14-16	W1	30.09.25
5	CARAMBA	0,8 l/ha	14-16	14-16	W1	30.09.25
6	Medax Top Turbo	0,6 l/ha 0,6 kg/ha	14-16	14-16	W1	30.09.25
7	Folicur Medax Top Turbo	0,8 l/ha 0,6 l/ha 0,6 kg/ha	14-16	14-16	W1	30.09.25
8	CARAMBA Medax Top Turbo	0,8 l/ha 0,6 l/ha 0,6 kg/ha	14-16	14-16	W1	30.09.25
9	Architect Turbo	1,2 l/ha 0,6 kg/ha	14-16	14-16	W1	30.09.25
10	Folicur TRACIAFIN	0,8 l/ha 0,7 l/ha	14-16	14-16	W1	30.09.25
11	CARAMBA Comet	0,8 l/ha 0,6 l/ha	14-16	14-16	W1	30.09.25
12	Medax Top TRACIAFIN Turbo	0,6 l/ha 0,7 l/ha 0,6 kg/ha	14-16	14-16	W1	30.09.25

### Pflanzenschutz (konstant)

Datum	Mittel	Aufwand	BBCH (Ist)	BBCH (geplant)
06.05.2026	Orius Protendo Forte Rasput	0,5 l/ha 0,5 l/ha 0,2 kg/ha	65 - 67	

## Schädlinge im Winterraps - Rapserrdfloh

Kultur / Wirkungsbereich Raps, Winter- / Insektizid  
 V.-Kenn / V.-Stelle / Versuchsort 26BRSNW-I-G034-KAS3202 2 / Kastorf / Kastorf  
 Vorfrucht / vorletzte Vorfrucht Gerste, Winter-/ Weizen, Winter-  
 Bodenart / Ackerzahl sandiger Lehm / 51  
 Datum Aussaat: 26.08.25 Aussaatdichte [Kö/m<sup>2</sup>]: 45 Sorte: Cromat

### Pflanzenschutz (faktoriell) Insektizid

VG	Mittel	Aufwand	BBCH (geplant)	BBCH (Ist)	Termin	Datum
1	Kontrolle (unbehandelt)					
2	Netzschwefel	3 kg/ha		11-12 12-13 14-15	I1 I2 I3	11.09.25 18.09.25 30.09.25
3	Megafof	2 l/ha		11-12 12-13 14-15	I1 I2 I3	11.09.25 18.09.25 30.09.25
4	1. Citronensäure pH 5,5 2. MSB 3. Sulpur + 4. WD	0,08 l/ha 2 l/ha 2 l/ha 2 l/ha		11-12 12-13 14-15	I1 I2 I3	11.09.25 18.09.25 30.09.25
5	Karate Zeon	0,075 l/ha		11-12 12-13 14-15	I1 I2 I3	11.09.25 18.09.25 30.09.25
6	Karate Zeon Megafof	0,075 l/ha 2 l/ha		11-12 12-13 14-15	I1 I2 I3	11.09.25 18.09.25 30.09.25
7	KARIBU Knoblauchextrakt	0,125 l/ha 2 l/ha		11-12 12-13 14-15	I1 I2 I3	11.09.25 18.09.25 30.09.25
8	Eukalyptus KARIBU	1 l/ha 0,125 l/ha		11-12 12-13 14-15	I1 I2 I3	11.09.25 18.09.25 30.09.25
9	Biolit (Urgesteinsmehl)	4 kg/ha		11-12 12-13 14-15	I1 I2 I3	11.09.25 18.09.25 30.09.25
10	PLA012025I	1,5 l/ha		11-12 12-13 14-15	I1 I2 I3	11.09.25 18.09.25 30.09.25

### Pflanzenschutz

Wirkungs-bereich	Mittel	Aufwand	Datum	BBCH
H	Clomazone 360 CS Fuego Top Butisan	0,25 l/ha 1,1 l/ha 0,6 l/ha	26.08.25	4-7
H	AGIL-S	0,75 l/ha	19.09.25	12-14
I	Exirel	0,4 l/ha	06.11.25	18-21
I	Shock Down	0,15 l/ha	06.03.26	18-31
I	JAGUAR	75 ml/ha	09.03.26	18-31
I	Trebon 30 EC	0,2 l/ha	23.03.26	30-31
F	Protendo Forte Rasput Orius	0,5 l/ha 0,2 kg/ha 0,5 l/ha	06.05.26	65-67

## Fungizide im Winterraps - Krankheit Weißstängeligkeit

Kultur / Wirkungsbereich Raps, Winter- / Fungizid  
 V.-Kenn / V.-Stelle / Versuchsort 26BRSNW-F-G070-KAS3401 / Kastorf / Kastorf  
 Vorfrucht / vorletzte Vorfrucht Gerste, Winter-/ Hafer, Winter-  
 Bodenart / Ackerzahl sandiger Lehm / 55  
 Datum Aussaat: 18.08.25 Aussaatdichte [Kö/m<sup>2</sup>]: 45 Sorte: Crocodile

### Pflanzenschutz (faktoriell) Fungizid

VG	Mittel	Aufwand	BBCH (geplant)	BBCH (Ist)	Termin	Datum
1	Kontrolle (unbehandelt)					
2	Propulse	1 l/ha	65-65	62-65	F1	30.04.26
3	Cantus Patel 300 EC	0,25 kg/ha 0,4 l/ha	65-65	62-65	F1	30.04.26
4	Cantus Patel 300 EC	0,5 kg/ha 0,4 l/ha	65-65	62-65	F1	30.04.26
5	ORTIVA Patel 300 EC	0,5 l/ha 0,4 l/ha	65-65	62-65	F1	30.04.26
6	Univoq	1,3 l/ha	65-65	62-65	F1	30.04.26

Standort:



## Schädlinge im Winterraps - Rapserrfloh

Kultur / Wirkungsbereich      Raps, Winter- / Insektizid  
 V.-Kenn / V.-Stelle / Versuchsort      26BRSNW-I-G031-KAS3201 / Kastorf / Kastorf  
 Vorfrucht / vorletzte Vorfrucht      Gerste, Winter-/ Hafer, Winter-  
 Bodenart / Ackerzahl      sandiger Lehm / 55  
 Datum Aussaat: 18.08.25      Aussaatdichte [Kö/m<sup>2</sup>]: 45      Sorte: Crocodile

### Pflanzenschutz (faktoriell) Insektizid

VG	Mittel	Aufwand	BBCH (geplant)	BBCH (Ist)	Termin	Datum
1	Kontrolle (unbehandelt)					
2	Hasten T1 Minecto Gold	1 l/ha 0,1875 kg/ha		17-18	I1	20.10.25
3	Hasten T2 Minecto Gold	1 l/ha 0,1875 kg/ha		19-20	I2	05.11.25
4	Hasten T2 Karate Zeon Minecto Gold	1 l/ha 0,075 l/ha 0,1875 kg/ha		19-20	I2	05.11.25
5	Hasten T2 Minecto Gold	1 l/ha 0,1875 kg/ha		19-20	I2	05.11.25
	Carax	0,7 l/ha		16-17	W1	30.09.25
6	Hasten T3 Minecto Gold	1 l/ha 0,1875 kg/ha		19-21	I3	12.11.25
7	Hasten T4 Minecto Gold	1 l/ha 0,1875 kg/ha		16-18	I4	25.02.26
8	Hasten T1 Minecto Gold	1 l/ha 0,1875 kg/ha		17-18	I1	20.10.25
	Hasten T4 Minecto Gold	1 l/ha 0,1875 kg/ha		16-18	I4	25.02.26
9	Hasten T1 Minecto Gold	1 l/ha 0,1 kg/ha		17-18	I1	20.10.25
	Hasten T4 Minecto Gold	1 l/ha 0,1 kg/ha		16-18	I4	25.02.26

### Pflanzenschutz (konstant)

Datum	Mittel	Aufwand	BBCH (Ist)	BBCH (geplant)
08.09.2025	Karate Zeon	0,075 l/ha	11 - 12	
20.09.2025	JAGUAR	0,075 l/ha	16 - 17	
09.10.2025	Karate Zeon	0,075 l/ha	17 - 18	
05.03.2026	Shock DOWN	150 ml/ha	18 - 31	

Standort:





## Wintergerste-LSV

Kultur / Serie / Jahr / Ort	(Fläche)	Wintergerste / GW-LSV / 2026 / Kastorf	Trümmelbrok
Vorfrucht / vorletzte Vorfrucht		Weizen, Winter-/ Mais (Silonutzung)	
Bodenart / Ackerzahl		Sandiger Lehm / 52	
Grundbodenbearbeitung		22.09.2025 / Pflug ohne Packer	
organ. Düngung zur Vers.frucht / VF		Gärrest/Schweinegülle	
Bodenprobe v.	23.03.22	pH-Wert 6,7	P2O5 [mg/100g] 27
Nmin-Werte v.	22.01.26	0-30 cm 20	30-60 cm 13
Smin-Werte		0-30 cm 14	30-60 cm 19
Datum Aussaat		25.09.2025	

### Faktor 1 Intensität

Stufe	Bezeichnung	
1	Stufe 1	unbehandelt
2	Stufe 2	behandelt

### Faktor 2 Sorte

Stufe	Bezeichnung	Zulassung	Züchter/Vertrieb	Saatstärke [Kö./m²] / Typ
1	Esprit	2020	DSV	300 / LSV, VGL, mz, G
2	SY Dakoota	2020	Syngenta Seed	210 / LSV, mz, G, Hy, -30%
3	Winnie	2022	Limagrain	300 / LSV, mz, G
4	Julia	2022	DSV	300 / LSV, VRS, mz, 2G
5	KWS Exquis	2022	KWS Getreide	300 / LSV, mz, G, GVV
6	RGT Mela	2022	RAGT	300 / LSV, mz, G
7	SY Loona	2022 (EU)	Syngenta Seed	210 / LSV, mz, Hy, -30%
8	Integral	2023	Secobra	300 / LSV, mz, GVV
9	Goldmarie	2021	IG Pflanzenzucht	330 / LSV, zz, G, +10%
10	KWS Antonis	2022 (EU)	KWS Getreide	300 / LSV, mz
11	SU Majella	2024	Saaten Union	300 / LSV, mz, 2G
12	KWS Chilis	2025	KWS Getreide	300 / LSV, mz, 2G, GVV
13	Charmant	2025	Hauptsaaten	300 / LSV, mz, 2G
14	SY Colyseoo	2025	Syngenta Seed	210 / LSV, mz, Hy, -30%
15	SY Zoomba	2025	Syngenta Seed	210 / LSV, mz, GVV, Hy, -30%
16	SY Heroo	2025	Syngenta Seed	210 / LSV, mz, 2G, Hy, -30%
17	Agathe	2026	Ackermann	300 / LSV, mz, G
18	KWS Celtis	2026	KWS Getreide	300 / LSV, mz, G
19	SU Lenoria	2026	Saaten Union	300 / LSV, mz, 2G

## Düngung

Termin / Datum	BBCH	Dünger	Aufwand	N kg/ha	P2O5 kg/ha	K2O kg/ha	MgO kg/ha	S kg/ha
N1 H 09.09.25		Gärrest	14 m <sup>3</sup> /ha	24	24	46	11	4
GD 10.11.25	13-14	Korn-Kali 40+6 Mg	2,84 dt/ha	0	0	114	17	11
N1 02.03.26	23-24	SSA	1,3 dt/ha	27	0	0	0	31
N2 03.03.26	23-24	Harnstoff	1 dt/ha	46	0	0	0	0
N3 21.03.26	23-24	Schweinegülle	14 m <sup>3</sup> /ha	30	25	39	12	4
N4 13.04.26	30-31	Yara Vera Amidas 40 + 14	0,8 dt/ha	32	0	0	0	12

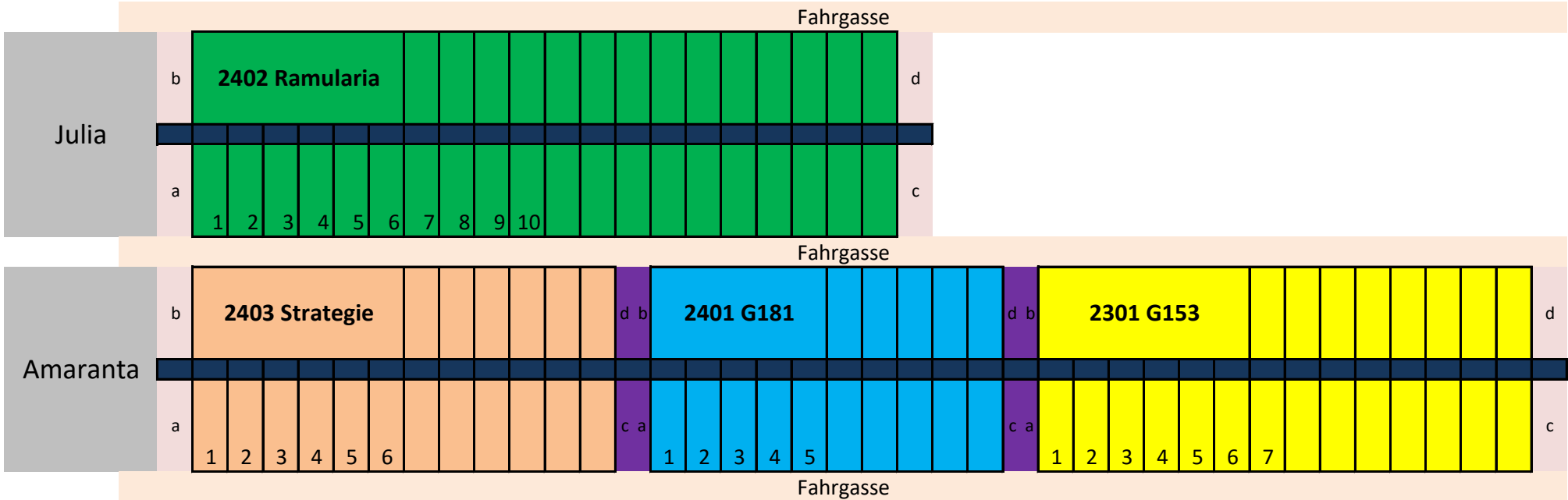
## Pflanzenschutz

Wirkungs- bereich	Mittel	Aufwand	Datum	BBCH
H	Herold SC Boxer	0,6 l/ha 2 l/ha	01.10.25	7-9
H	Trinity Karate Zeon	2,0 l/ha 75 ml/ha	13.10.25	10-11
D	Lebosol Mangan- Nitrat Yara Vita Coptrac ( Cu 510 g/l) Yara Vita Zintrac ( Zn 700g/l)	2 l/ha 0,3 l/ha 0,3 l/ha	13.11.25	13-14
D	Lebosol Mangan- Nitrat	2 l/ha	16.04.26	30-31

## Pflanzenschutz (Prüfplan): Faktor 1 Intensität

Stufe	Wirkungs- bereich	Mittel	Aufwand	BBCH (geplant)	Datum	BBCH
1	W	Modan 250 EC REGULATOR 720	0,2 l/ha 1 l/ha	32-32	22.04.26	31-32
1	W	Cerone 660 Prodax	0,12 l/ha 0,2 kg/ha	37-39	30.04.26	32-39
2	W	Cerone 660 (bei hoher Lagergefahr)	0,25 l/ha	49-49		
2	W	Moddus REGULATOR 720	0,2 l/ha 1 l/ha	31-31	16.04.26	30-31
2	F	Protendo 250 EC	0,5 l/ha	32-32	22.04.26	31-32
2	W	Modan 250 EC REGULATOR 720	0,2 l/ha 1 l/ha	32-32	22.04.26	31-32
2	F	Kayak Orius	1 l/ha 0,6 l/ha	37-37	30.04.26	32-39
2	W	Cerone 660 Prodax	0,25 l/ha 0,4 kg/ha	37-39	30.04.26	32-39
2	F	Comet FOLPAN 500 SC Revytrex	0,4 l/ha 1,5 l/ha 1,2 l/ha	49-51	22.05.26	59-60

# Versuchsanlage GW PSM 2026



Standort:



## Wachstumsregler in Wintergerste - Strategie

Kultur / Wirkungsbereich Gerste, Winter- / Pflanzenwachstumsregulator  
 V.-Kenn / V.-Stelle / Versuchsort 26HORVW-W-G153-KAS2301 / Kastorf / Kastorf  
 Vorfrucht / vorletzte Vorfrucht Weizen, Winter-  
 Bodenart / Ackerzahl sandiger Lehm / 52  
 Datum Aussaat: 26.09.2025 Aussaatdichte [Kö/m<sup>2</sup>]: 300 Sorte: Amaranta

### Pflanzenschutz (faktoriell) Pflanzenwachstumsregulator

VG	Mittel	Aufwand	BBCH (geplant)	BBCH (Ist)	Termin	Datum
1	Kontrolle (unbehandelt)					
2	Moddus REGULATOR 720	0,2 l/ha 1 l/ha	31-32	31-32	W2	22.04.26
	Cerone 660 Medax Top Turbo	0,25 l/ha 0,5 l/ha 0,5 kg/ha	37-39	37-39	W3	04.05.26
	Prodax REGULATOR 720	0,4 kg/ha 1 l/ha	31-32	31-32	W2	22.04.26
3	Cerone 660 Medax Top Turbo	0,25 l/ha 0,5 l/ha 0,5 kg/ha	37-39	37-39	W3	04.05.26
	Moddus REGULATOR 720	0,2 l/ha 1 l/ha	31-31	30-31	W1	15.04.26
	Prodax Cerone 660 Medax Top Turbo	0,4 kg/ha 0,25 l/ha 0,5 l/ha 0,5 kg/ha	31-32 37-39	31-32 37-39	W2 W3	22.04.26 04.05.26
5	Moddus REGULATOR 720	0,2 l/ha 1 l/ha	31-31	30-31	W1	15.04.26
	Moddus REGULATOR 720	0,2 l/ha 1 l/ha	31-32	31-32	W2	22.04.26
	Cerone 660 Medax Top Turbo	0,25 l/ha 0,5 l/ha 0,5 kg/ha	37-39	37-39	W3	04.05.26
6	Cerone 660 Medax Top Turbo	0,25 l/ha 0,5 l/ha 0,5 kg/ha	37-39	37-39	W3	04.05.26
7	Moddus PHFIX forte REGULATOR 720	0,2 l/ha 0,2 l/ha 1 l/ha	31-32	31-32	W2	22.04.26
	Cerone 660 Medax Top PHFIX forte	0,25 l/ha 0,5 l/ha 0,2 l/ha	37-39	37-39	W3	04.05.26

### Pflanzenschutz (konstant)

Datum	Mittel	Aufwand	BBCH (Ist)	BBCH (geplant)
16.04.2026	Lebosol Mangan-Nitrat	2 l/ha	30 - 31	
23.04.2026	Kayak Folicur	1,5 l/ha 1 l/ha	31 - 32	
22.05.2026	FOLPAN 500 SC Revytrex Comet	1,5 l/ha 1,2 l/ha 0,4 l/ha	59 - 60	

## Krankheiten in Wintergerste - Wirkstoffvergleich Netzflecken

Kultur / Wirkungsbereich Gerste, Winter- / Fungizid  
 V.-Kenn / V.-Stelle / Versuchsort 26HORVW-F-G181-KAS2401 / Kastorf / Kastorf  
 Vorfrucht / vorletzte Vorfrucht Weizen, Winter-  
 Bodenart / Ackerzahl sandiger Lehm / 52  
 Datum Aussaat: 26.09.2025 Aussaatdichte [Kö/m<sup>2</sup>]: 300 Sorte: Amaranta

### Pflanzenschutz (faktoriell) Fungizid

VG	Mittel	Aufwand	BBCH (geplant)	BBCH (Ist)	Termin	Datum
1	Kontrolle (unbehandelt)					
2	Input Classic	0,9 l/ha	31-32	31-32	F1	28.04.26
	Input Classic	0,9 l/ha	39-51	52-60	F2	18.05.26
3	Delaro Forte	1,5 l/ha	31-32	31-32	F1	28.04.26
	Delaro Forte	1,5 l/ha	39-51	52-60	F2	18.05.26
4	Comet	0,6 l/ha	31-32	31-32	F1	28.04.26
	Input Classic	0,9 l/ha				
	Comet	0,6 l/ha	39-51	52-60	F2	18.05.26
	Input Classic	0,9 l/ha				
5	Comet	0,6 l/ha	31-32	31-32	F1	28.04.26
	Input Classic	0,9 l/ha				
	Pioli	1,3 l/ha				
	Comet	0,6 l/ha	39-51	52-60	F2	18.05.26
	Input Classic	0,9 l/ha				
	Pioli	1,3 l/ha				

### Pflanzenschutz (konstant)

Datum	Mittel	Aufwand	BBCH (Ist)	BBCH (geplant)
16.04.2026	Lebosol Mangan-Nitrat	2 l/ha	30 - 31	
16.04.2026	Moddus	0,2 l/ha	30 - 31	
	REGULATOR 720	1 l/ha		
22.04.2026	Moddus	0,2 l/ha	31 - 32	
	REGULATOR 720	1 l/ha		
30.04.2026	Cerone 660	0,25 l/ha	37 - 39	
	Prodax	0,4 kg/ha		

## Krankheiten in Wintergerste - Strategie

Kultur / Wirkungsbereich Gerste, Winter- / Fungizid  
 V.-Kenn / V.-Stelle / Versuchsort 26HORVW-F-G201-KAS2403 / Kastorf / Kastorf  
 Vorfrucht / vorletzte Vorfrucht Weizen, Winter-  
 Bodenart / Ackerzahl sandiger Lehm / 52  
 Datum Aussaat: 26.09.2025 Aussaatdichte [Kö/m<sup>2</sup>]: 300 Sorte: Amaranta

### Pflanzenschutz (faktoriell) Fungizid

VG	Mittel	Aufwand	BBCH (geplant)	BBCH (Ist)	Termin	Datum
1	Kontrolle (unbehandelt)					
2	Comet FOLPAN 500 SC Revytrex	0,33 l/ha 1 l/ha 1 l/ha	49-55	52-60	F3	18.05.26
3	Protendo 250 EC	0,4 l/ha	31-32	31-32	F1	22.04.26
	Comet FOLPAN 500 SC Revytrex	0,33 l/ha 1 l/ha 1 l/ha	49-55	52-60	F3	18.05.26
	Protendo 250 EC	0,4 l/ha	37-39	37-39	F2	04.05.26
4	Comet FOLPAN 500 SC Revytrex	0,33 l/ha 1 l/ha 1 l/ha	49-55	52-60	F3	18.05.26
	FOLPAN 500 SC Protendo 250 EC	1 l/ha 0,4 l/ha	37-39	37-39	F2	04.05.26
	Comet FOLPAN 500 SC Revytrex	0,33 l/ha 1 l/ha 1 l/ha	49-55	52-60	F3	18.05.26
6	Protendo 250 EC	0,4 l/ha	31-32	31-32	F1	22.04.26
	Protendo 250 EC	0,4 l/ha	37-39	37-39	F2	04.05.26
	Comet FOLPAN 500 SC Revytrex	0,33 l/ha 1 l/ha 1 l/ha	49-55	52-60	F3	18.05.26

### Pflanzenschutz (konstant)

Datum	Mittel	Aufwand	BBCH (Ist)	BBCH (geplant)
16.04.2026	Lebosol Mangan-Nitrat	2 l/ha	30 - 31	
16.04.2026	Moddus REGULATOR 720	0,2 l/ha 1 l/ha	30 - 31	
22.04.2026	Moddus REGULATOR 720	0,2 l/ha 1 l/ha	31 - 32	
30.04.2026	Cerone 660 Prodax	0,25 l/ha 0,4 kg/ha	37 - 39	

## Krankheiten in Wintergerste - Mittelvergleich Ramularia

Kultur / Wirkungsbereich Gerste, Winter- / Fungizid  
 V.-Kenn / V.-Stelle / Versuchsort 26HORVW-F-G182-KAS2402 / Kastorf / Kastorf  
 Vorfrucht / vorletzte Vorfrucht Weizen, Winter-  
 Bodenart / Ackerzahl sandiger Lehm / 52  
 Datum Aussaat: 26.09.2025 Aussaatdichte [Kö/m<sup>2</sup>]: 300 Sorte: Julia

### Pflanzenschutz (faktoriell) Fungizid

VG	Mittel	Aufwand	BBCH (geplant)	BBCH (Ist)	Termin	Datum
1	Kontrolle (unbehandelt)					
2	Revystar	0,8 l/ha	39-51	59-61	F1	18.05.26
3	Revytrex	1,5 l/ha	39-51	59-61	F1	18.05.26
4	Revytrex	1 l/ha	39-51	59-61	F1	18.05.26
5	Revytrex Thiopron	1 l/ha 3 l/ha	39-51	59-61	F1	18.05.26
6	FOLPAN 500 SC Revytrex	1 l/ha 1 l/ha	39-51	59-61	F1	18.05.26
7	Aquicine Duo Revytrex	3,5 l/ha 1 l/ha	39-51	59-61	F1	18.05.26
8	FOLPAN 500 SC Protendo 250 EC	1 l/ha 0,8 l/ha	39-51	59-61	F1	18.05.26
9	FOLPAN 500 SC Protendo 250 EC Thiopron	1 l/ha 0,8 l/ha 3 l/ha	39-51	59-61	F1	18.05.26
10	FOLPAN 500 SC Pioli	1 l/ha 1,1 l/ha	39-51	59-61	F1	18.05.26

### Pflanzenschutz (konstant)

Datum	Mittel	Aufwand	BBCH (Ist)	BBCH (geplant)
16.04.2026	Lebosol Mangan-Nitrat	2 l/ha	30 - 31	
16.04.2026	Moddus REGULATOR 720	0,2 l/ha 1 l/ha	30 - 31	
22.04.2026	Moddus REGULATOR 720	0,2 l/ha 1 l/ha	31 - 32	
23.04.2026	Kayak Folicur	1,5 l/ha 1 l/ha	31 - 32	
30.04.2026	Cerone 660 Prodax	0,25 l/ha 0,4 kg/ha	39 - 39	
07.05.2026	Comet Folicur	0,7 l/ha 1 l/ha	45 - 49	



## Winterweizen-LSV

Kultur / Serie / Jahr / Ort	(Fläche)	Winterweizen / WW-LSV / 2026 / Kastorf	Müssenkamp links
Vorfrucht / vorletzte Vorfrucht		Raps, Winter- (Körnernutzung)/ Gerste, Winter-	
Bodenart / Ackerzahl		Sandiger Lehm / 52	
Grundbodenbearbeitung		22.09.2025 / Grubber	
organ. Düngung zur Vers.frucht / VF		keine / keine	
Bodenprobe v.	06.03.20	pH-Wert 6,2	P2O5 [mg/100g] 12
Nmin-Werte v.	22.01.26	0-30 cm 15	30-60 cm 11
Smin-Werte		0-30 cm 11	30-60 cm 21
Datum Aussaat		24.09.2025	
Aussaaddichte [Körner/m <sup>2</sup> ]		280	

### Faktor 1 Intensität

Stufe	Bezeichnung	
1	Stufe 1	unbehandelt
2	Stufe 2	behandelt

### Faktor 2 Sorte

Stufe	Bezeichnung	Zulassung	Züchter/Vertrieb	
1	SU Jonte	2021	Saaten Union	A
2	LG Optimist	2023	Limagrain	A
3	SU Magnetron	2024	Saaten Union	A
4	Willcox	2024	IG-Pflanzenzucht	A
5	LG Kermit	2024	Limagrain	A
6	SU Tarroca	2020 (PL)	Hauptsaaten	A
7	Absint	2022	IG-Pflanzenzucht	A
8	Ambientus	2024	Secobra	A
9	Intensity	2025	Ackermann	A
10	Filius	2025	Syngenta Seed	A
11	KWS Friese	2025	KWS Saat	A
12	KWS Lonnie	2026	KWS Saat	A
13	Pontiform	2023 (CZ)	Saaten Union	A
14	Karoque	2023 (FR)	DSV	A
15	Chevignon	2017 (F)	Hauptsaaten	B
16	Knut	2021	IB-Sortenvertrieb	B
17	SU Fiete	2021	Saaten Union	B
18	Spectral	2023	Limagrain	B
19	RGT Kreuzer	2023	RAGT	B
20	SU Tammo	2023	Saaten Union	B
21	Balzac	2021 (FR)	Hauptsaaten	C
22	SU Marathon	2025	Saaten Union	B
23	LG Tomjol	2025	Limagrain	B
24	SU Horizon	2026	Saaten Union	A
25	LG Resonanz	2026	Limagrain	B
26	SY Transition	2023 (FR)	Syngenta Seed	BPS/C
27	RGT Konzert	2024	RAGT	C
28	Exsal	2023	DSV	E
29	Ponticus	2015	RAGT	E
30	Emmert	2025	Secobra	E

## Düngung

Termin / Datum	BBCH	Dünger	Aufwand	N kg/ha	P2O5 kg/ha	K2O kg/ha	MgO kg/ha	S kg/ha
N1 06.03.26	21-24	Harnstoff SSA	1,5 dt/ha 1,5 dt/ha	69 32	0 0	0 0	0 0	0 36
H 2 18.03.26	22-24	AHL	30 l/ha	11	0	0	0	0
N2 13.04.26	30-31	Harnstoff	1 dt/ha	46	0	0	0	0
N3 17.04.26	30-31	Harnstoff	1 dt/ha	46	0	0	0	0

## Pflanzenschutz

Wirkungs- bereich	Mittel	Aufwand	Datum	BBCH
H	Herold SC Cadou SC	0,6 l/ha 0,2 l/ha	13.10.25	10-11
I	Karate Zeon	0,075 l/ha	13.10.25	10-11
D	Lebosol Mangan - Nitrat Yara Vita Coptrac (Cu 510 g/l) Yara Vita Zintrac (Zn 700 g/l)	2 l/ha 0,3 l/ha 0,3 l/ha	12.11.25	12-13
H	Atlantis Flex Biopower	0,33 kg/ha 1 l/ha	18.03.26	22-24

## Pflanzenschutz (Prüfplan): Faktor 1 Intensität

Stufe	Wirkungs- bereich	Mittel	Aufwand	BBCH (geplant)	Datum	BBCH
1	W	Modan 250 EC REGULATOR 720	0,2 l/ha 1 l/ha	32-32	29.04.26	31-32
1	W	Cerone 660 Medax Top Turbo	0,12 l/ha 0,25 l/ha 0,25 kg/ha	37-37	07.05.26	37-39
2	F	Orius (bei frühem Rostbefall)	1 l/ha	30-31		
2	W	Moddus REGULATOR 720	0,2 l/ha 1 l/ha	30-31	22.04.26	30-31
2	F	Balaya FOLPAN 500 SC	1,2 l/ha 1 l/ha	32-32	29.04.26	31-32
2	W	Modan 250 EC REGULATOR 720	0,2 l/ha 1 l/ha	32-32	29.04.26	31-32
2	W	Cerone 660 Medax Top Turbo	0,25 l/ha 0,5 l/ha 0,5 kg/ha	37-37	07.05.26	37-39
2	F	AMISTAR MAX Univoq	1,5 l/ha 1,5 l/ha	41-41	19.05.26	39-41
2	F	CARAMBA	1,5 l/ha	65-65	05.06.26	65-65

## Winterweizen-Sortenversuch, frühe Saatzeit

Kultur / Serie / Jahr / Ort	(Fläche)	Winterweizen / WW-PSZeit1 / 2026 / Kastorf	Müssenkamp links
Vorfrucht / vorletzte Vorfrucht		Raps, Winter- (Körnernutzung)/ Gerste, Winter-	
Bodenart / Ackerzahl		Sandiger Lehm / 52	
Grundbodenbearbeitung		22.09.2025 / Grubber	
organ. Düngung zur Vers.frucht / VF		keine / keine	
Bodenprobe v.	06.03.20	pH-Wert 6,2	P2O5 [mg/100g] 12
Nmin-Werte v.	22.01.26	0-30 cm 25	30-60 cm 12
Smin-Werte		0-30 cm 18	30-60 cm 31
Datum Aussaat		24.09.2025	
Aussaatsdichte [Körner/m <sup>2</sup> ]		225	

### Faktor 1 Intensität

Stufe	Bezeichnung	
1	Stufe 1	unbehandelt
2	Stufe 2	ortsüblich intensiv

### Faktor 2 Sorte

Stufe	Bezeichnung	Zulassung	Züchter/Vertrieb
1	LG Initial	2018	Limagrain
2	KWS Donovan	2020	KWS Getreide
3	LG Tomjol	2025	Limagrain
4	SU Willem	2022	Saaten Union
5	LG Optimist	2023	Limagrain

### Düngung

Termin / Datum	BBCH	Dünger	Aufwand	N kg/ha	P2O5 kg/ha	K2O kg/ha	MgO kg/ha	S kg/ha
N1	06.03.26	21-24	Harnstoff	1,5 dt/ha	69	0	0	0
			SSA	1,5 dt/ha	32	0	0	0
H 2	18.03.26	22-24	AHL	30 l/ha	11	0	0	0
N2	13.04.26	30-31	Harnstoff	1 dt/ha	46	0	0	0
N3	17.04.26	30-31	Harnstoff	1 dt/ha	46	0	0	0

### Pflanzenschutz

Wirkungsbereich	Mittel	Aufwand	Datum	BBCH
H	Herold SC	0,6 l/ha	13.10.25	10-11
	Cadou SC	0,2 l/ha		
I	Karate Zeon	0,075 l/ha	13.10.25	10-11
D	Lebosol Mangan - Nitrat	2 l/ha	12.11.25	12-14
	Yara Vita Coptrac (Cu 510 g/l)	0,3 l/ha		
	Yara Vita Zintrac (Zn 700 g/l)	0,3 l/ha		
H	Atlantis Flex	0,33 kg/ha	18.03.26	22-24
	Biopower	1 l/ha		

### Pflanzenschutz (Prüfplan): Faktor 1 Intensität

Stufe	Wirkungsbereich	Mittel	Aufwand	BBCH (geplant)	Datum	BBCH
1	W	Moddus	0,2 l/ha	30-31	22.04.26	30-31
		REGULATOR 720	1 l/ha			
1	W	Modan 250 EC	0,2 l/ha	32-32	29.04.26	31-32
		REGULATOR 720	1 l/ha			
1	W	Cerone 660	0,25 l/ha	37-39	07.05.26	37-39
		Medax Top	0,5 l/ha			
		Turbo	0,5 kg/ha			
2	F	Orius (bei frühem Rostbefall)	1 l/ha	30-31		
2	W	Moddus	0,2 l/ha	30-31	22.04.26	30-31
		REGULATOR 720	1 l/ha			
2	F	Balaya	1,2 l/ha	32-32	29.04.26	31-32
		FOLPAN 500 SC	1 l/ha			
2	W	Modan 250 EC	0,2 l/ha	32-32	29.04.26	31-32
		REGULATOR 720	1 l/ha			
2	W	Cerone 660	0,25 l/ha	37-39	07.05.26	37-39
		Medax Top	0,5 l/ha			
		Turbo	0,5 kg/ha			
2	F	AMISTAR MAX	1,5 l/ha	39-41	19.05.26	39-41
		Univoq	1,5 l/ha			
2	F	CARAMBA	1,5 l/ha	65-65	05.06.26	65-65

## Winterweizen-Sortenversuch, normale Saatzeit

Kultur / Serie / Jahr / Ort	(Fläche) Winterweizen / WW-PSZeit2 / 2026 / Kastorf	Müssenkamp links
Vorfrucht / vorletzte Vorfrucht	Raps, Winter- (Körnernutzung)/ Gerste, Winter-	
Bodenart / Ackerzahl	Sandiger Lehm / 52	
Grundbodenbearbeitung	22.09.2025 / Grubber	
organ. Düngung zur Vers.frucht / VF	keine / keine	
Bodenprobe v.	06.03.20	pH-Wert 6,2    P2O5 [mg/100g] 12    K2O [mg/100g] 17    Mg [mg/100g] 15
Nmin-Werte v.	22.01.26	0-30 cm 18    30-60 cm 11    60-90 cm 13    Nmin gesamt 42
Smin-Werte		0-30 cm 23    30-60 cm 45    60-90 cm 44    Smin gesamt 112
Datum Aussaat	02.10.2025	
Aussaatsdichte [Körner/m <sup>2</sup> ]	300	

### Faktor 1 Intensität

Stufe	Bezeichnung	
1	Stufe 1	unbehandelt
2	Stufe 2	ortsüblich intensiv

### Faktor 2 Sorte

Stufe	Bezeichnung	Zulassung	Züchter/Vertrieb	
1	LG Initial	2018	Limagrain	
2	KWS Donovan	2020	KWS Getreide	
3	LG Tomjol	2025	Limagrain	
4	SU Willem	2022	Saaten Union	
5	LG Optimist	2023	Limagrain	

### Düngung

Termin / Datum	BBCH	Dünger	Aufwand	N kg/ha	P2O5 kg/ha	K2O kg/ha	MgO kg/ha	S kg/ha
N1	06.03.26	21-24	Harnstoff	1,5 dt/ha	69	0	0	0
			SSA	1,5 dt/ha	32	0	0	0
H 2	18.03.26	22-24	AHL	30 l/ha	11	0	0	0
N2	13.04.26	30-31	Harnstoff	1 dt/ha	46	0	0	0
N3	17.04.26	30-31	Harnstoff	1 dt/ha	46	0	0	0

### Pflanzenschutz

Wirkungs- bereich	Mittel	Aufwand	Datum	BBCH
H	Herold SC	0,6 l/ha	13.10.25	10-11
	Cadou SC	0,2 l/ha		
I	Karate Zeon	0,075 l/ha	13.10.25	10-11
D	Lebosol Mangan - Nitrat	2 l/ha	12.11.25	12-13
	Yara Vita Coptrac (Cu 510 g/l)	0,3 l/ha		
	Yara Vita Zintrac (Zn 700 g/l)	0,3 l/ha		
H	Atlantis Flex	0,33 kg/ha	18.03.26	22-24
	Biopower	1 l/ha		

### Pflanzenschutz (Prüfplan): Faktor 1 Intensität

Stufe	Wirkungs- bereich	Mittel	Aufwand	BBCH (geplant)	Datum	BBCH
1	W	Moddus	0,2 l/ha	30-31	22.04.26	30-31
		REGULATOR 720	1 l/ha			
1	W	Modan 250 EC	0,2 l/ha	32-32	29.04.26	31-32
		REGULATOR 720	1 l/ha			
1	W	Cerone 660	0,25 l/ha	37-39	07.05.26	32-37
		Medax Top	0,5 l/ha			
		Turbo	0,5 kg/ha			
2	W	Moddus	0,2 l/ha	30-31	22.04.26	30-31
		REGULATOR 720	1 l/ha			
2	F	Balaya	1,2 l/ha	31-31	29.04.26	31-32
		FOLPAN 500 SC	1 l/ha			
2	W	Modan 250 EC	0,2 l/ha	32-32	29.04.26	31-32
		REGULATOR 720	1 l/ha			
2	W	Cerone 660	0,25 l/ha	37-39	07.05.26	32-37
		Medax Top	0,5 l/ha			
		Turbo	0,5 kg/ha			
2	F	AMISTAR MAX	1,5 l/ha	39-39	19.05.26	37-41
		Univoq	1,5 l/ha			
2	F	CARAMBA	1,5 l/ha	61-69	05.06.26	63-65

## Winterweizen-Sortenversuch, späte Saatzeit

Kultur / Serie / Jahr / Ort	(Fläche) Winterweizen / WW-PSZeit3 / 2026 / Kastorf	Müssenkamp links
Vorfrucht / vorletzte Vorfrucht	Raps, Winter- (Körnernutzung)/ Gerste, Winter-	
Bodenart / Ackerzahl	Sandiger Lehm / 52	
Grundbodenbearbeitung	22.09.2025 / Grubber	
organ. Düngung zur Vers.frucht / VF	keine / keine	
Bodenprobe v.	06.03.20	pH-Wert 6,2    P2O5 [mg/100g] 12    K2O [mg/100g] 17    Mg [mg/100g] 15
Nmin-Werte v.	22.01.26	0-30 cm 25    30-60 cm 21    60-90 cm 19    Nmin gesamt 65
Smin-Werte		0-30 cm 10    30-60 cm 34    60-90 cm 42    Smin gesamt 86
Datum Aussaat	16.10.2025	
Aussaatsdichte [Körner/m <sup>2</sup> ]	375	

### Faktor 1 Intensität

Stufe	Bezeichnung	
1	Stufe 1	unbehandelt
2	Stufe 2	ortsüblich intensiv

### Faktor 2 Sorte

Stufe	Bezeichnung	Zulassung	Züchter/Vertrieb	
1	LG Initial	2018	Limagrain	375
2	SU Willem	2022	Saaten Union	375
3	KWS Donovan	2020	KWS Getreide	375
4	LG Tomjol	2025	Limagrain	375
5	LG Optimist	2023	Limagrain	375
6	SU Jonte	2021	Saaten Union	375
7	Chevignon	2016 (FR)	Hauptsaaen	375
8	Debian	2022	DSV	375
9	Broca	2020	DSV	375
10	KWS Jordum	2021	KWS Getreide	375
11	Spectral	2023	Limagrain	375
12	SU Tarroca	2020 (PL)	Hauptsaaen	375
13	SU Magnetron	2024	Saaten Union	375
14	SY Transition	2023 (FR)	Syngenta Seed	375

### Düngung

Termin / Datum	BBCH	Dünger	Aufwand	N kg/ha	P2O5 kg/ha	K2O kg/ha	MgO kg/ha	S kg/ha
N1 06.03.26	21-24	Harnstoff	1,5 dt/ha	69	0	0	0	0
		SSA	1,5 dt/ha	32	0	0	0	36
H 2 18.03.26	22-24	AHL	30 l/ha	11	0	0	0	0
N2 13.04.26	30-31	Harnstoff	1 dt/ha	46	0	0	0	0
N3 17.04.26	30-31	Harnstoff	1 dt/ha	46	0	0	0	0

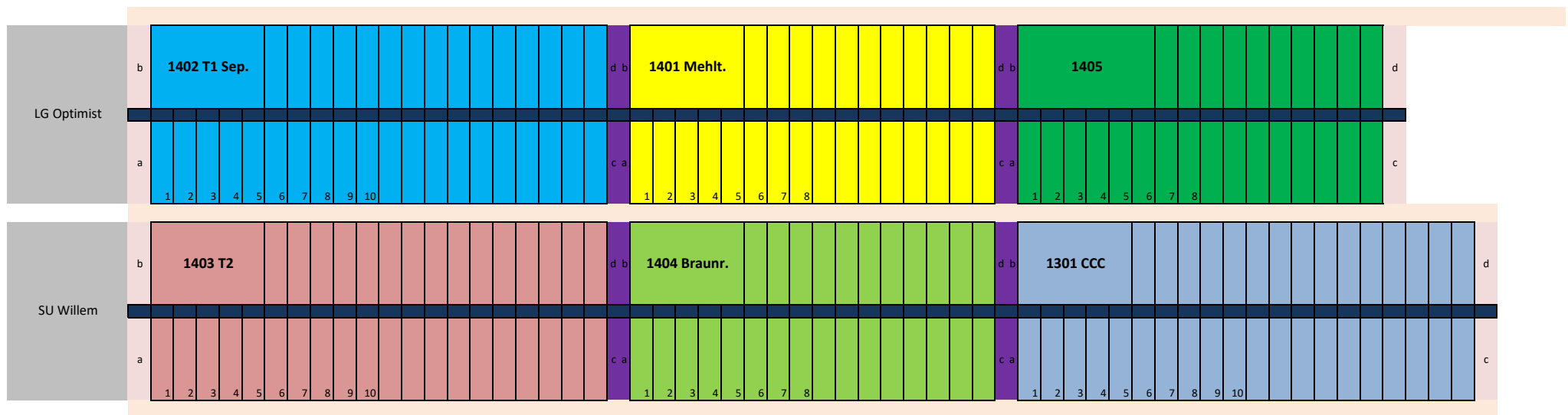
### Pflanzenschutz

Wirkungs- bereich	Mittel	Aufwand	Datum	BBCH
H	Herold SC	0,6 l/ha	20.10.25	2-4
D	Lebosol Mangan - Nitrat	2 l/ha	12.11.25	11-12
	Yara Vita Coptrac (Cu 510 g/l)	0,3 l/ha		
	Yara Vita Zintrac (Zn 700 g/l)	0,3 l/ha		
H	Atlantis Flex	0,33 kg/ha	18.03.26	22-24
	Biopower	1 l/ha		

### Pflanzenschutz (Prüfplan): Faktor 1 Intensität

Stufe	Wirkungs- bereich	Mittel	Aufwand	BBCH (geplant)	Datum	BBCH
1	W	Moddus REGULATOR 720	0,2 l/ha 1,5 l/ha	31-32	04.05.26	31-32
1	W	Cerone 660 Medax Top Turbo	0,25 l/ha 0,5 l/ha 0,5 kg/ha	37-39	22.05.26	37-39
2	W	Moddus REGULATOR 720	0,2 l/ha 1,5 l/ha	31-32	04.05.26	31-32
2	F	Balaya	1,2 l/ha	32-32	04.05.26	31-32
2	F	AMISTAR MAX Univoq	1,5 l/ha 1,5 l/ha	39-39	19.05.26	37-39
2	W	Cerone 660 Medax Top Turbo	0,25 l/ha 0,5 l/ha 0,5 kg/ha	37-39	22.05.26	37-39
2	F	CARAMBA	1,5 l/ha	59-61	05.06.26	61-65

Versuchsanlage Winterweizen Pflanzenschutz 2026



Standort:



## Wachstumsregler im Winterweizen - ohne CCC

Kultur / Wirkungsbereich Weizen, Winter- / Pflanzenwachstumsregulator  
 V.-Kenn / V.-Stelle / Versuchsort 26TRZAW-W-G156-KAS1301 / Kastorf / Kastorf  
 Vorfrucht / vorletzte Vorfrucht Raps, Winter-/ Gerste, Winter-  
 Bodenart / Ackerzahl sandiger Lehm / 52  
 Datum Aussaat: 26.09.25 Aussaatdichte [Kö/m<sup>2</sup>]: 300 Sorte: SU Willem

### Pflanzenschutz (faktoriell) Pflanzenwachstumsregulator

VG	Mittel	Aufwand	BBCH (geplant)	BBCH (Ist)	Termin	Datum
1	Kontrolle (unbehandelt)					
2	CCC720 Moddus	1,5 l/ha 0,25 l/ha	31-31	30-31	W1	22.04.26
3	CCC720 Moddus REGULATOR 720	2 l/ha 0,25 l/ha 1 l/ha	31-31	30-31	W1	22.04.26
4	CCC720 Medax Top Turbo	1,5 l/ha 0,5 l/ha 0,5 kg/ha	31-31	30-31	W1	22.04.26
5	Medax Top Turbo	0,5 l/ha 0,5 kg/ha	31-31	30-31	W1	22.04.26
6	Medax Top Moddus Turbo	0,5 l/ha 0,15 l/ha 0,5 kg/ha	31-31	30-31	W1	22.04.26
7	CCC720 Prodax	1,5 l/ha 0,5 kg/ha	31-31	30-31	W1	22.04.26
8	Prodax	0,5 kg/ha	31-31	30-31	W1	22.04.26
9	Cerone 660 Prodax	0,25 l/ha 0,5 kg/ha	31-31	30-31	W1	22.04.26
10	Prodax	0,75 kg/ha	31-31	30-31	W1	22.04.26

## Krankheiten im Winterweizen - Echter Mehltau

Kultur / Wirkungsbereich Weizen, Winter- / Fungizid  
 V.-Kenn / V.-Stelle / Versuchsort 26TRZAW-F-G220-KAS1401 / Kastorf / Kastorf  
 Vorfrucht / vorletzte Vorfrucht Raps, Winter-/ Gerste, Winter-  
 Bodenart / Ackerzahl sandiger Lehm / 52  
 Datum Aussaat: 26.09.25 Aussaatdichte [Kö/m<sup>2</sup>]: 300 Sorte: LG Optimist

### Pflanzenschutz (faktoriell) Fungizid

VG	Mittel	Aufwand	BBCH (geplant)	BBCH (Ist)	Termin	Datum
1	Kontrolle (unbehandelt)					
2	Forapro	0,85 l/ha	32-32	31-32	F2	28.04.26
3	Protendo 250 EC	0,6 l/ha	32-32	31-32	F2	28.04.26
	Vegas Plus	0,8 l/ha				
4	Input Classic	1 l/ha	32-32	31-32	F2	28.04.26
5	Input Triple	1 l/ha	32-32	31-32	F2	28.04.26
6	Vegas Plus	0,8 l/ha	29-31	30-31	F1	22.04.26
	Input Classic	1 l/ha	32-32	31-32	F2	28.04.26
7	Pronto Plus	1,2 l/ha	29-31	30-31	F1	22.04.26
	Verben	0,75 l/ha	32-32	31-32	F2	28.04.26
8	Vegas Plus	0,8 l/ha	29-31	30-31	F1	22.04.26
	Verben	0,75 l/ha	32-32	31-32	F2	28.04.26

### Pflanzenschutz (konstant)

Datum	Mittel	Aufwand	BBCH (Ist)	BBCH (geplant)
29.04.2026	FOLPAN 500 SC Orius	1,5 l/ha 0,6 l/ha	31 - 32	
19.05.2026	FOLPAN 500 SC Revystar	1,5 l/ha 1,2 l/ha	37 - 39	
05.06.2026	Prosaro	1 l/ha	63 - 65	

## Krankheiten im Winterweizen - Mittelvergleich T2

Kultur / Wirkungsbereich Weizen, Winter- / Fungizid  
 V.-Kenn / V.-Stelle / Versuchsort 26TRZAW-F-G240-KAS1403 / Kastorf / Kastorf  
 Vorfrucht / vorletzte Vorfrucht Raps, Winter-/ Gerste, Winter-  
 Bodenart / Ackerzahl sandiger Lehm / 52  
 Datum Aussaat: 26.09.25 Aussaatdichte [Kö/m²]: 300 Sorte: SU Willem

### Pflanzenschutz (faktoriell) Fungizid

VG	Mittel	Aufwand	BBCH (geplant)	BBCH (Ist)	Termin	Datum
1	Kontrolle (unbehandelt)					
2	Revystar	0,8 l/ha	39-49	39-41	F1	21.05.26
3	Pioli	1,3 l/ha	39-49	39-41	F1	21.05.26
4	Revytrex	1,2 l/ha	39-49	39-41	F1	21.05.26
5	Univoq	1,5 l/ha	39-49	39-41	F1	21.05.26
6	Questar Silvron	1,5 l/ha 0,75 l/ha	39-49	39-41	F1	21.05.26
7	ELATUS ERA	1 l/ha	39-49	39-41	F1	21.05.26
8	ELATUS ERA Orius	1 l/ha 1 l/ha	39-49	39-41	F1	21.05.26
9	Comet ELATUS ERA	0,5 l/ha 1 l/ha	39-49	39-41	F1	21.05.26
10	AMISTAR ELATUS ERA	0,5 l/ha 1 l/ha	39-49	39-41	F1	21.05.26

### Pflanzenschutz (konstant)

Datum	Mittel	Aufwand	BBCH (Ist)	BBCH (geplant)
29.04.2026	FOLPAN 500 SC Pronto Plus	1,0 l/ha 1,2 l/ha	31 - 32	

## Krankheiten im Winterweizen - Mittelvergleich Strobilurine Braunrost

Kultur / Wirkungsbereich Weizen, Winter- / Fungizid  
 V.-Kenn / V.-Stelle / Versuchsort 26TRZAW-F-G241-KAS1404 / Kastorf / Kastorf  
 Vorfrucht / vorletzte Vorfrucht Raps, Winter-/ Gerste, Winter-  
 Bodenart / Ackerzahl sandiger Lehm / 52  
 Datum Aussaat: 26.09.25 Aussaatdichte [Kö/m<sup>2</sup>]: 300 Sorte: SU Willem

### Pflanzenschutz (faktoriell) Fungizid

VG	Mittel	Aufwand	BBCH (geplant)	BBCH (Ist)	Termin	Datum
1	Kontrolle (unbehandelt)					
2	Input Classic	0,9 l/ha	32-32	31-32	F1	28.04.26
	Input Classic	0,9 l/ha	39-39	39-41	F2	21.05.26
3	Delaro Forte	1,5 l/ha	32-32	31-32	F1	28.04.26
	Delaro Forte	1,5 l/ha	39-39	39-41	F2	21.05.26
4	Comet	0,6 l/ha	32-32	31-32	F1	28.04.26
	Input Classic	0,9 l/ha				
	Comet	0,6 l/ha	39-39	39-41	F2	21.05.26
	Input Classic	0,9 l/ha				
5	AMISTAR	0,48 l/ha	32-32	31-32	F1	28.04.26
	Input Classic	0,9 l/ha				
	AMISTAR	0,48 l/ha	39-39	39-41	F2	21.05.26
	Input Classic	0,9 l/ha				
6	AMISTAR	1 l/ha	32-32	31-32	F1	28.04.26
	Input Classic	0,9 l/ha				
	AMISTAR	1 l/ha	39-39	39-41	F2	21.05.26
	Input Classic	0,9 l/ha				
7	Fandango	1,2 l/ha	32-32	31-32	F1	28.04.26
	Input Classic	0,15 l/ha				
	Fandango	1,2 l/ha	39-39	39-41	F2	21.05.26
	Input Classic	0,15 l/ha				
8	ELATUS PLUS	0,75 l/ha	32-32	31-32	F1	28.04.26
	Input Classic	0,15 l/ha				
	ELATUS PLUS	0,75 l/ha	39-39	39-41	F2	21.05.26
	Input Classic	0,15 l/ha				

## Krankheiten im Winterweizen - Z. Triticum - Schwerpunkt Beratung T1

Kultur / Wirkungsbereich Weizen, Winter- / Fungizid  
 V.-Kenn / V.-Stelle / Versuchsort 26TRZAW-F-G234-KAS1402 / Kastorf / Kastorf  
 Vorfrucht / vorletzte Vorfrucht Raps, Winter-/ Gerste, Winter-  
 Bodenart / Ackerzahl sandiger Lehm / 52  
 Datum Aussaat: 26.09.25 Aussaatdichte [Kö/m<sup>2</sup>]: 300 Sorte: LG Optimist

### Pflanzenschutz (faktoriell) Fungizid

VG	Mittel	Aufwand	BBCH (geplant)	BBCH (Ist)	Termin	Datum
1	Kontrolle (unbehandelt)					
2	Protendo 250 EC	0,6 l/ha		31-32	F1	28.04.26
	Protendo 250 EC	0,6 l/ha		37-39	F2	19.05.26
3	FOLPAN 500 SC	1 l/ha		31-32	F1	28.04.26
	Protendo 250 EC	0,6 l/ha				
	FOLPAN 500 SC	1 l/ha		37-39	F2	19.05.26
	Protendo 250 EC	0,6 l/ha				
4	Protendo 250 EC	0,6 l/ha		31-32	F1	28.04.26
	Thiopron	3 l/ha				
	Protendo 250 EC	0,6 l/ha		37-39	F2	19.05.26
	Thiopron	3 l/ha				
5	Aquicine Duo	3,5 l/ha		31-32	F1	28.04.26
	Protendo 250 EC	0,6 l/ha				
	Aquicine Duo	3,5 l/ha		37-39	F2	19.05.26
	Protendo 250 EC	0,6 l/ha				
6	Firuza	2 l/ha		31-32	F1	28.04.26
	Protendo 250 EC	0,2 l/ha				
	Firuza	2 l/ha		37-39	F2	19.05.26
	Protendo 250 EC	0,2 l/ha				
7	Revystar	1 l/ha		31-32	F1	28.04.26
	Revystar	1 l/ha		37-39	F2	19.05.26
8	FOLPAN 500 SC	1 l/ha		31-32	F1	28.04.26
	Revystar	1 l/ha				
	FOLPAN 500 SC	1 l/ha		37-39	F2	19.05.26
	Revystar	1 l/ha				
9	FOLPAN 500 SC	0,5 l/ha		31-32	F1	28.04.26
	Revystar	1 l/ha				
	FOLPAN 500 SC	0,5 l/ha		37-39	F2	19.05.26
	Revystar	1 l/ha				
10	FOLPAN 500 SC	1 l/ha		31-32	F1	28.04.26
	Revystar	0,5 l/ha				
	FOLPAN 500 SC	1 l/ha		37-39	F2	19.05.26
	Revystar	0,5 l/ha				

Versuchsanlage WW-PN-Eff. 2026

		WW - PN Eff. 25																				WW - PD Ähre																												
		Fahrgasse																																																
Leerspur	Rand						Rand						Rand						Rand							Rand						Rand							Rand						Rand					
	Rand						Rand						Rand						Rand							Rand						Rand							Rand						Rand					
	Rand						Rand						Rand						Rand							Rand	<b>LG Tomjol</b>						Rand						Rand						Rand					
	Rand <i>Ponticus</i>	1	2	3	4	5	Rand	1	2	3	4	5	Rand	1	2	3	4	5	Rand	1	2	3	4	5		Rand							1	2	3	4	5	Rand						Rand	1	2	3	4	5	6
		Fahrgasse																																																

Standort:



## N-Effizienz (Weizensorten bei novellierter DÜVO)

Kultur / Serie / Jahr / Ort	(Fläche) Winterweizen / WW-PN-Eff / 2026 / Kastorf	Kahnsweise
Vorfrucht / vorletzte Vorfrucht	Hafer (Körnernutzung)/ Gerste, Winter-	
Bodenart / Ackerzahl	Sandiger Lehm / 52	
Grundbodenbearbeitung	02.10.2025 / Grubber	
organ. Düngung zur Vers.frucht / VF	keine / keine	
Bodenprobe v. 05.09.25	pH-Wert 6,6	P2O5 [mg/100g] 42
Nmin-Werte v. 22.01.26	0-30 cm 21	30-60 cm 13
Smin-Werte	0-30 cm 18	30-60 cm 32
Datum Aussaat	03.10.2025	
Aussaatdichte [Körner/m <sup>2</sup> ]	330	
		K2O [mg/100g] 26
		Mg [mg/100g] 20
		60-90 cm 14
		60-90 cm 36
		Nmin gesamt 48
		Smin gesamt 86

### Faktor 1 Sorte

Stufe	Bezeichnung	Zulassung	Züchter/Vertrieb	
1	KWS Emerick	2018	KWS Getreide	E-Weizen (Protein)
2	SU Magnetron	2024	Saaten-Union	A-Weizen (Protein)
3	SU Tarroca	2020 (EU)	Hauptsaaen	A-Weizen (Ertrag/Protein)
4	Informer	2018	Limagrain	B-Weizen (Ertrag)
5	Ponticus	2015	RAGT	E-Weizen (Protein)

### Faktor 2 N-Düngung

Stufe	Bezeichnung	
1	Var. 1	0 N
2	Var. 2	40% vom B-Bedarf
3	Var. 3	80% vom N-Bedarf
4	Var. 4	100% (N-Bedarf)
5	Var. 5	120% vom N-Bedarf

### Düngung

Termin / Datum	BBCH	Dünger	Aufwand	N kg/ha	P2O5 kg/ha	K2O kg/ha	MgO kg/ha	S kg/ha
GD S 03.03.26	21-24	Kieserit granuliert	150 kg/ha	0	0	0	38	30
H 2 18.03.26	23-24	AHL	30 l/ha	11	0	0	0	0
WR 1 21.04.26	30-31	Epso Top (Bittersalz) Lebosol Mangan-Nitrat 235	3 kg/ha 1,1 l/ha	0	0	0	0,5	0,4
WR 2 02.05.26	32-37	Epso Top (Bittersalz) Lebosol Mangan-Nitrat 235	2 kg/ha 0,6 l/ha	0	0	0	0,3	0,3
WR 3 15.05.26	37-39	Lebosol Mangan-Nitrat 235	0,5 l/ha					

## Pflanzenschutz

Wirkungs- bereich	Mittel	Aufwand	Datum	BBCH
H	Herold SC Boxer	0,6 l/ha 2 l/ha	03.10.25	1-2
H	Atlantis Flex Biopower	0,33 kg/ha 1 l/ha	18.03.26	23-24
F	Folicur	0,7 l/ha	21.04.26	30-31
W	Trinexa 250 Stabilan 720	0,17 l/ha 1,5 l/ha	21.04.26	30-31
F	EUSKATEL FOLPAN 500 SC	0,5 l/ha 0,5 l/ha	02.05.26	32-37
W	Grassrooter PALERMO 720 MOXA	0,15 l/ha 0,6 l/ha 0,15 l/ha	02.05.26	32-37
F	NEVARO	0,8 l/ha	15.05.26	37-39
W	CALMA	0,25 l/ha	15.05.26	37-39
F	Tebu 25 AMISTAR Protendo 250 EC	0,5 l/ha 0,5 l/ha 0,5 l/ha	06.06.26	65-65

## Düngung (Prüfplan): Faktor 2 N-Düngung

Stufe	Dünger	Termin / Datum		BBCH	N kg/ha	P2O5 kg/ha	K2O kg/ha	MgO kg/ha	S kg/ha
1	KAS _ 0 kg/ha	N1	24.02.26	14-21	0	0	0	0	0
	KAS _ 0 kg/ha	N2	13.04.26	30-31	0	0	0	0	0
	KAS _ 0 kg/ha	N3	05.05.26	32-37	0	0	0	0	0
2	KAS _ 166 kg/ha	N1	24.02.26	14-21	45	0	0	0	0
	KAS _ 129 kg/ha	N2	13.04.26	30-31	35	0	0	0	0
	KAS _ 0 kg/ha	N3	05.05.26	32-37	0	0	0	0	0
3	KAS _ 259 kg/ha	N1	24.02.26	14-21	70	0	0	0	0
	KAS _ 185 kg/ha	N2	13.04.26	30-31	50	0	0	0	0
	KAS _ 151 kg/ha	N3	05.05.26	32-37	41	0	0	0	0
4	KAS _ 333 kg/ha	N1	24.02.26	14-21	90	0	0	0	0
	KAS _ 222 kg/ha	N2	13.04.26	30-31	60	0	0	0	0
	KAS _ 188 kg/ha	N3	05.05.26	32-37	51	0	0	0	0
5	KAS _ 333 kg/ha	N1	24.02.26	14-21	90	0	0	0	0
	KAS _ 296 kg/ha	N2	13.04.26	30-31	80	0	0	0	0
	KAS _ 260 kg/ha	N3	05.05.26	32-37	70	0	0	0	0

## flüssige N-Ährendüngung im WW

Kultur / Serie / Jahr / Ort	Fläche) Winterweizen / WW-PDÄhre / 2026 / Kastorf	Kahnsweise
Vorfrucht / vorletzte Vorfrucht	Hafer (Körnernutzung)/ Gerste, Winter-	
Bodenart / Ackerzahl	Sandiger Lehm / 52	
Grundbodenbearbeitung	02.10.2025 / Grubber	
organ. Düngung zur Vers.frucht / VF	keine / keine	
Bodenprobe v. 05.09.25	pH-Wert 6,6	P2O5 [mg/100g] 42
Nmin-Werte v. 22.01.26	0-30 cm 21	30-60 cm 13
Smin-Werte	0-30 cm 18	30-60 cm 32
Datum Aussaat	03.10.2025	K2O [mg/100g] 26
Aussaaddichte [Körner/m²]	300	Mg [mg/100g] 20
Sorte	LG Tomjol	Nmin gesamt 48
		Smin gesamt 86

### Faktor 1 Hilfsstoffe

Stufe	Bezeichnung
1	Kontrolle (3 N-Gaben mineralisch)
2	Mineralisch (3 N-Gaben, 3. Gabe -10 kg N/ha)
3	Harnstoff gespritzt (10 kg N/ha)
4	SSA gespritzt (10 kg N/ha)
5	AHL gespritzt (10 kg N/ha)
6	AHL + Zucker gespritzt (10 kg N/ha + 10 kg Zucker/ha)

### Düngung

Termin / Datum	BBCH	Dünger	Aufwand	N kg/ha	P2O5 kg/ha	K2O kg/ha	MgO kg/ha	S kg/ha
H 2	18.03.26	23-24	AHL	30 l/ha	11	0	0	0
WR 1	21.04.26	30-31	Epso Top (Bittersalz) Lebosol Mangan-Nitrat 235	3 kg/ha 1,1 l/ha	0	0	0	0,5 0,4
WR 2	02.05.26	32-37	Epso Top (Bittersalz) Lebosol Mangan-Nitrat 235	2 kg/ha 0,6 l/ha	0	0	0	0,3 0,3
WR 3	15.05.26	37-39	Lebosol Mangan-Nitrat 235	0,5 l/ha				

### Pflanzenschutz

Wirkungs- bereich	Mittel	Aufwand	Datum	BBCH
H	Herold SC Boxer	0,6 l/ha 2 l/ha	03.10.25	0-1
H	Atlantis Flex Biopower	0,33 kg/ha 1 l/ha	18.03.26	23-24
F	Folicur	0,7 l/ha	21.04.26	30-31
W	Trinexa 250 Stabilan 720	0,17 l/ha 1,5 l/ha	21.04.26	30-31
F	EUSKATEL FOLPAN 500 SC	0,5 l/ha 0,5 l/ha	02.05.26	32-37
W	Grassrooter PALERMO 720 MOXA	0,15 l/ha 0,6 l/ha 0,15 l/ha	02.05.26	32-37
F	NEVARO	0,8 l/ha	15.05.26	37-39
W	CALMA	0,25 l/ha	15.05.26	37-39
F	Tebu 25 AMISTAR Protendo 250 EC	0,5 l/ha 0,5 l/ha 0,5 l/ha	06.06.26	65-65

Düngung (Prüfplan): Faktor 1 Hilfsstoffe

Stufe	Dünger	BBCB (geplan)	Termin / Datum	BBCB	N kg/ha	P2O5 kg/ha	K2O kg/ha	MgO kg/ha	S kg/ha
1	SSA _ 120 kg/ha	N1 1	02.03.26	21-24	25	0	0	0	29
	Harnstoff _ 140 kg/ha	N1	02.03.26	21-24	64	0	0	0	0
	Harnstoff _ 130 kg/ha	N2	14.04.26	30-31	60	0	0	0	0
	KAS _ 188 kg/ha	N3	05.05.26	32-37	51	0	0	0	0
2	SSA _ 120 kg/ha	N1 1	02.03.26	21-24	25	0	0	0	29
	Harnstoff _ 140 kg/ha	N1	02.03.26	21-24	64	0	0	0	0
	Harnstoff _ 130 kg/ha	N2	14.04.26	30-31	60	0	0	0	0
	KAS _ 151 kg/ha	N3	05.05.26	32-37	41	0	0	0	0
3	SSA _ 120 kg/ha	N1 1	02.03.26	21-24	25	0	0	0	29
	Harnstoff _ 140 kg/ha	N1	02.03.26	21-24	64	0	0	0	0
	Harnstoff _ 130 kg/ha	N2	14.04.26	30-31	60	0	0	0	0
	KAS _ 151 kg/ha	N3	05.05.26	32-37	41	0	0	0	0
	Harnstoff, gespritzt _ 21 kg/ha	N4			10	0	0	0	0
4	SSA _ 120 kg/ha	N1 1	02.03.26	21-24	25	0	0	0	29
	Harnstoff _ 140 kg/ha	N1	02.03.26	21-24	64	0	0	0	0
	Harnstoff _ 130 kg/ha	N2	14.04.26	30-31	60	0	0	0	0
	KAS _ 151 kg/ha	N3	05.05.26	32-37	41	0	0	0	0
	SSA, gespritzt _ 47 kg/ha	N4			10	0	0	0	11
5	SSA _ 120 kg/ha	N1 1	02.03.26	21-24	25	0	0	0	29
	Harnstoff _ 140 kg/ha	N1	02.03.26	21-24	64	0	0	0	0
	Harnstoff _ 130 kg/ha	N2	14.04.26	30-31	60	0	0	0	0
	KAS _ 151 kg/ha	N3	05.05.26	32-37	41	0	0	0	0
	AHL 28, gespritzt _ 27 l/ha	N4			10	0	0	0	0
6	SSA _ 120 kg/ha	N1 1	02.03.26	21-24	25	0	0	0	29
	Harnstoff _ 140 kg/ha	N1	02.03.26	21-24	64	0	0	0	0
	Harnstoff _ 130 kg/ha	N2	14.04.26	30-31	60	0	0	0	0
	KAS _ 151 kg/ha	N3	05.05.26	32-37	41	0	0	0	0
	AHL 28, gespritzt _ 27 l/ha, Zucker, gespritzt _ 10 kg/ha	N4			10	0	0	0	0

## Wirkung von Biostimulanzien auf die N-Verfügbarkeit in Winterweizen

Kultur / Serie / Jahr / Ort (Fläche) Winterweizen / WW-PN-Biost / 2026 / Kastorf Kahnwiese/Schweinestall  
 Vorfrucht / vorletzte Vorfrucht Hafer (Körnernutzung)/ Gerste, Winter-  
 Bodenart / Ackerzahl Sandiger Lehm / 52  
 Grundbodenbearbeitung 01.10.2025 / Grubber  
 organ. Düngung zur Vers.frucht / VF keine / keine  
 Bodenprobe v. 05.09.25 pH-Wert 6,6 P2O5 [mg/100g] 42 K2O [mg/100g] 26 Mg [mg/100g] 20  
 Nmin-Werte v. 22.01.26 0-30 cm 21 30-60 cm 13 60-90 cm 14 Nmin gesamt 48  
 Smin-Werte 0-30 cm 18 30-60 cm 32 60-90 cm 36 Smin gesamt 86  
 Datum Aussaat 02.10.2025  
 Aussaatdichte [Körner/m<sup>2</sup>] 350  
 Sorte Informer

### Faktor 1 Hilfsstoffe

Stufe	Bezeichnung
1	Kontrolle (ohne Hilfsstoffe)
2	Utrisha N (0,333 kg/ha)
3	Nutribio N (0,05 kg/ha)
4	Poesie (4,0 ltr/ha)

### Faktor 2 N-Düngung

Stufe	Bezeichnung
1	Kontrolle (ohne N-Düngung)
2	N-Menge nach Bedarf
3	N-Menge nach Bedarf - 20%

### Düngung

Termin / Datum	BBCH	Dünger	Aufwand	N kg/ha	P2O5 kg/ha	K2O kg/ha	MgO kg/ha	S kg/ha
GD S 03.03.26	21-24	Kieserit granuliert	150 kg/ha	0	0	0	38	30
H 2 18.03.26	23-24	AHL	30 l/ha	11	0	0	0	0
WR 1 21.04.26	30-31	Epso Top (Bittersalz) Lebosol Mangan-Nitrat 235	3 kg/ha 1,1 l/ha	0	0	0	0,5	0,4
WR 2 02.05.26	32-37	Epso Top (Bittersalz) Lebosol Mangan-Nitrat 235	2 kg/ha 0,6 l/ha	0	0	0	0,3	0,3
WR 3 15.05.26	37-39	Lebosol Mangan-Nitrat 235	0,5 l/ha					

## Pflanzenschutz

Wirkungsbereich	Mittel	Aufwand	Datum	BBCH
H	Herold SC Boxer	0,6 l/ha 2 l/ha	03.10.25	0-1
H	Atlantis Flex Biopower	0,33 kg/ha 1 l/ha	18.03.26	23-24
F	Folicur	0,7 l/ha	21.04.26	30-31
W	Trinexa 250 Stabilan 720	0,17 l/ha 1,5 l/ha	21.04.26	30-31
F	EUSKATEL FOLPAN 500 SC	0,5 l/ha 0,5 l/ha	02.05.26	32-37
W	Grassrooter PALERMO 720 MOXA	0,15 l/ha 0,6 l/ha 0,15 l/ha	02.05.26	32-37
F	NEVARO	0,8 l/ha	15.05.26	37-39
W	CALMA	0,25 l/ha	15.05.26	37-39
F	Tebu 25 AMISTAR Protendo 250 EC	0,5 l/ha 0,5 l/ha 0,5 l/ha	06.06.26	65-65

## Düngung (Prüfplan): Faktor 1 Hilfsstoffe

Stufe	Dünger	Termin / Datum		BBCH	N kg/ha	P2O5 kg/ha	K2O kg/ha	MgO kg/ha	S kg/ha
2	Utrisha N _ 0,333 kg/ha	Bio	15.04.26	30-31					
3	Nutribio N _ 0,05 kg/ha	Bio	15.04.26	30-31					
4	Poesie _ 4 l/ha	Bio	15.04.26	30-31					

## Düngung (Prüfplan): Faktor 2 N-Düngung

Stufe	Dünger	Termin / Datum		BBCH	N kg/ha	P2O5 kg/ha	K2O kg/ha	MgO kg/ha	S kg/ha
1	Kontrolle	N1	03.03.26	21-24					
1	Kontrolle	N2	14.04.26	30-31					
1	Kontrolle	N3	05.05.26	32-37					
2	Kalkammonsalpeter _ 278 kg/ha	N1	03.03.26	21-24	75				
2	Kalkammonsalpeter _ 222 kg/ha	N2	14.04.26	30-31	60				
2	Kalkammonsalpeter _ 148 kg/ha	N3	05.05.26	32-37	40				
3	Kalkammonsalpeter _ 240 kg/ha	N1	03.03.26	21-24	65				
3	Kalkammonsalpeter _ 185 kg/ha	N2	14.04.26	30-31	50				
3	Kalkammonsalpeter _ 111 kg/ha	N3	05.05.26	32-37	30				

Standort:



## WW-Sortenleistung im späten Anbau nach Mais

Kultur / Serie / Jahr / Ort	(Fläche) Winterweizen / WW-DW / 2026 / Kastorf	Hansi Hauskoppel
Vorfrucht / vorletzte Vorfrucht	Mais (Silonutzung)/ Gerste, Winter-	
Bodenart / Ackerzahl	Sandiger Lehm / 55	
Grundbodenbearbeitung	02.10.2025 / Grubber	
organ. Düngung zur Vers.frucht / VF	keine/ Schweinegülle	
Bodenprobe v.	08.02.23	pH-Wert 6,2    P2O5 [mg/100g] 23    K2O [mg/100g] 25    Mg [mg/100g] 26
Nmin-Werte v.	22.01.26	0-30 cm 19    30-60 cm 28    60-90 cm 26    Nmin gesamt 73
Smin-Werte		0-30 cm 9    30-60 cm 20    60-90 cm 23    Smin gesamt 52
Datum Aussaat	03.10.2025	

### Faktor 1 Sorte

Stufe	Bezeichnung	Zulassung	Züchter/Vertrieb	
1	KWS Donovan	2020	KWS Saat	330, A
2	SU Jonte	2021	Saaten Union	330, A
3	Spectral	2023	Limagrain	330, B
4	Ponticus	2015	RAGT	330, E
5	LG Optimist	2023	Limagrain	330, A
6	SU Magnetron	2024	Saaten Union	330, A
7	Exsal	2024	DSV	330, E
8	LG Resonanz	2026	Limagrain	330, B
9	SU Hystoric	2026	Hauptsaaen	250, B, Hybridsorte (-25 % Saatstärke)
10	SU Hybingo	2024	Saaten Union	250, B, Hybridsorte (-25 % Saatstärke)

### Düngung

Termin / Datum	BBCH	Dünger	Aufwand	N kg/ha	P2O5 kg/ha	K2O kg/ha	MgO kg/ha	S kg/ha
N1 03.03.26	21-23	Harnstoff	1,4 dt/ha	64	0	0	0	0
		SSA	1,3 dt/ha	27	0	0	0	31
H2 18.03.26	21-23	AHL 28	30 l/ha	11	0	0	0	0
N2 23.03.26	21-23	YaraVera Amidas 40 + 14	1,2 dt/ha	48	0	0	0	17
WR 1 21.04.26	30-31	Epso Top (Bittersalz)	3 kg/ha	0	0	0	0,5	0,4
		Lebosol Mangan-Nitrat 235	1,1 l/ha					
WR 2 02.05.26	32-37	Epso Top (Bittersalz)	2 kg/ha	0	0	0	0,3	0,3
		Lebosol Mangan-Nitrat 235	0,6 l/ha					
N3 03.05.26		KAS	0,8 dt/ha	22	0	0	0	0
WR 3 15.05.26	37-39	Lebosol Mangan-Nitart 235	0,5 l/ha					

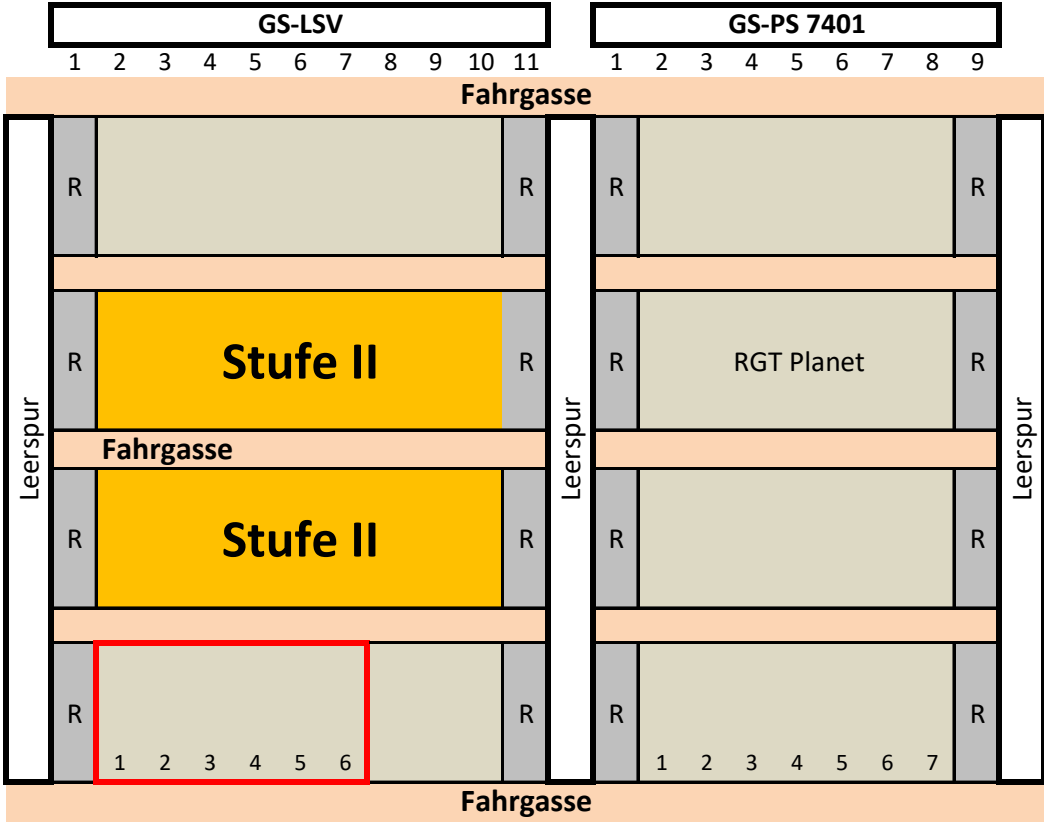
### Pflanzenschutz

Wirkungs- bereich	Mittel	Aufwand	Datum	BBCH
H	Herold SC	0,6 l/ha	03.10.25	1-2
H	Atlantis Flex Biopower	0,33 kg/ha 1 l/ha	18.03.26	21-23
F	Folicur	0,7 l/ha	21.04.26	30-31
W	Trinexa 250 Stabilan 720	0,17 l/ha	21.04.26	30-31
		1,5 l/ha		
F	EUSKATEL FOLPAN 500 SC	0,5 l/ha	02.05.26	32-37
		0,5 l/ha		
W	Grassrooter PALERMO 720 MOXA	0,15 l/ha	02.05.26	32-37
		0,6 l/ha		
		0,15 l/ha		
F	NEVARO	0,8 l/ha	15.05.26	37-39
W	CALMA	0,25 l/ha	15.05.26	37-39
F	Tebu 25 AMISTAR Protendo 250 EC	0,5 l/ha	06.06.26	65-65
		0,5 l/ha		
		0,5 l/ha		

Standort:



# Anlage Sommergerste 2026 Pflanzenbau



Standort:



## LSV Sommergerste (Futter- und Braugerste)

Kultur / Serie / Jahr / Ort	(Fläche) Sommergerste / GS-LSV / 2026 / Labenz	Am Moorweg
Vorfrucht / vorletzte Vorfrucht	Weizen, Winter-	
Bodenart / Ackerzahl	Sandiger Lehm / 55	
Grundbodenbearbeitung	30.09.2025 / Grubber	
organ. Düngung zur Vers.frucht / VF	keine / keine	
Nmin-Werte v. 16.02.26	0-30 cm 19    30-60 cm 21    60-90 cm 17	Nmin gesamt 57
Datum Aussaat	23.03.2026	
Aussaaddichte [Körner/m <sup>2</sup> ]	350	

### Faktor 1 Intensität

Stufe	Bezeichnung	
1	ohne Fungizid und WR	
2	mit Fungizid und WR	

### Faktor 2 Sorte

Stufe	Bezeichnung	Zulassung	Züchter/Vertrieb	
1	RGT Planet	2014	RAGT	/ LSV, Brau + Futter
2	LG Rumba	2021	Limagrain	/ LSV, Futter
3	LG Caruso	2022	Limagrain	/ LSV, Brau + Futter
4	Belladonna	2024	Hauptsaaten	/ LSV, Futter
5	Brentano	2024	IB Sortenvertrieb	/ LSV, Futter
6	Fontane	2025	IG Pflanzenzucht	/ LSV, Futter

### Düngung

Termin / Datum	BBCH	Dünger	Aufwand	N kg/ha	P2O5 kg/ha	K2O kg/ha	MgO kg/ha	S kg/ha
GD 18.03.26	0-0	Korn-Kali 40+6 Mg	1 dt/ha	0	0	40	6	4
N1 18.03.26	0-0	Harnstoff	1,7 dt/ha	78	0	0	0	0
		SSA	2 dt/ha	42	0	0	0	48
M1 02.05.26	14-21	Epso Top (Bittersalz)	3 kg/ha	0	0	0	0,5	0,4
		Kupfersulfat	0,1 l/ha	0	0	0	0	0
		Mangansulfat	2,5 kg/ha	0	0	0	0	0,5

### Pflanzenschutz

Wirkungs- bereich	Mittel	Aufwand	Datum	BBCH
H	Primus Perfect	160 ml/ha	30.04.26	13-14

### Pflanzenschutz (Prüfplan): Faktor 1 Intensität

Stufe	Wirkungs- bereich	Mittel	Aufwand	BBCH (geplant)	Datum	BBCH
2	W	Cerone 660	0,3 l/ha	37-37	26.05.26	39-41
		Moddus	0,2 l/ha			
2	F	Comet	0,4 l/ha	39-49	01.06.26	52-59
		FOLPAN 500 SC	1,5 l/ha			
		Revytrex	1,2 l/ha			

## Krankheiten in Sommergerste - Mittelvergleich und Strategie

Kultur / Wirkungsbereich Gerste, Sommer- / Fungizid  
 V.-Kenn / V.-Stelle / Versuchsort 26HORVS-F-G530-KAS7401 / Kastorf / Labenz  
 Vorfrucht / vorletzte Vorfrucht Weizen, Winter-  
 Bodenart / Ackerzahl sandiger Lehm / 55  
 Datum Aussaat: 23.03.26 Aussaatdichte [Kö/m<sup>2</sup>]: 350 Sorte: RGT Planet

### Pflanzenschutz (faktoriell) Fungizid

VG	Mittel	Aufwand	BBCH (geplant)	BBCH (Ist)	Termin	Datum
1	Kontrolle (unbehandelt)					
2	Protendo 250 EC	0,6 l/ha	51-55	51-55	F2	01.06.26
3	FOLPAN 500 SC	1 l/ha	51-55	51-55	F2	01.06.26
	Protendo 250 EC	0,6 l/ha				
4	Comet	0,33 l/ha	51-55	51-55	F2	01.06.26
	FOLPAN 500 SC	1 l/ha				
	Revytrex	1 l/ha				
5	Protendo 250 EC	0,4 l/ha	32-37	32-32	F1	21.05.26
	Comet	0,33 l/ha				
	FOLPAN 500 SC Revytrex	1 l/ha 1 l/ha				
6	Protendo 250 EC	0,4 l/ha	32-37	32-32	F1	21.05.26
	Comet	0,5 l/ha				
	FOLPAN 500 SC Revytrex	1,5 l/ha 1,5 l/ha				
7	FOLPAN 500 SC	1 l/ha	51-55	51-55	F2	01.06.26
	Protendo 250 EC Thioproton	0,6 l/ha 3 l/ha				

### Pflanzenschutz (konstant)

Datum	Mittel	Aufwand	BBCH (Ist)	BBCH (geplant)
26.05.2026	Cerone 660 Moddus	0,3 l/ha 0,2 l/ha	39 - 41	

# Anlage Sommergetreide 2026 Pflanzenbau

HA- LSV

1 2 3 4 5 6 7 8 9 10 11 12 13 14 15 16

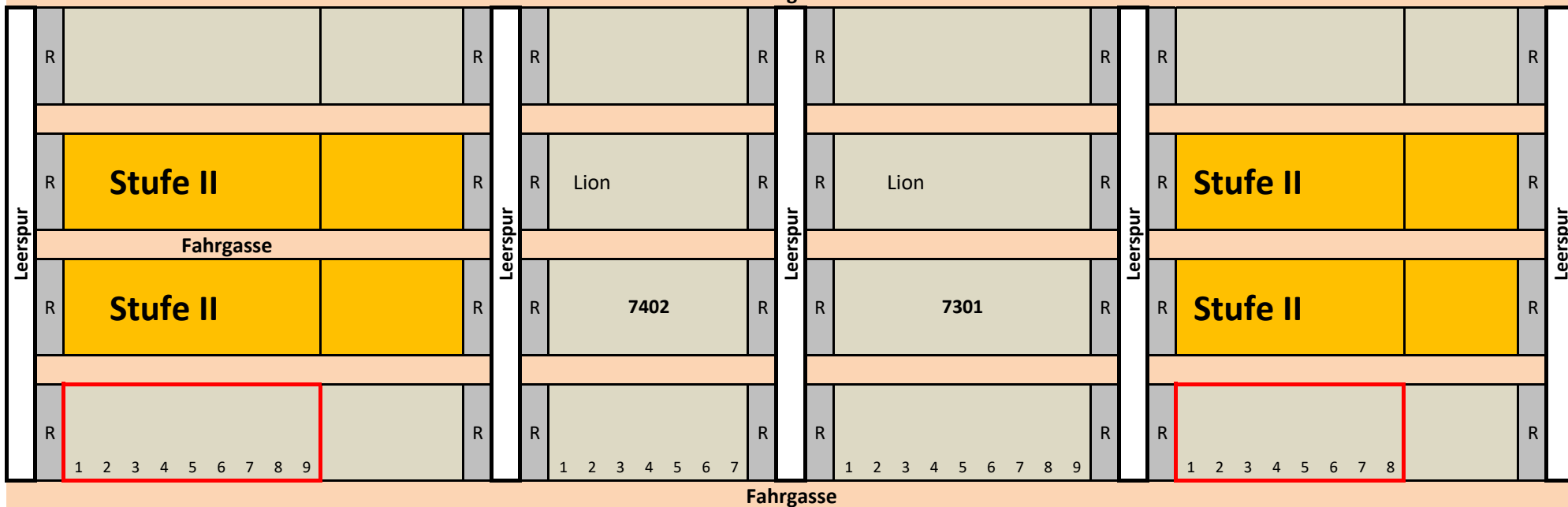
HA PS 7402 + 7301

1 2 3 4 5 6 7 8 9 1 2 3 4 5 6 7 8 9 10 11

WS LSV

1 2 3 4 5 6 7 8 9 10 11 12 13 14

Fahrgasse



Standort:



## LSV Hafer

Kultur / Serie / Jahr / Ort	(Fläche) Sommerhafer / HA-LSV / 2026 / Kastorf Bahnhof	Kirche
Vorfrucht / vorletzte Vorfrucht	Raps, Winter- (Körnernutzung)/ Gerste, Winter-	
Bodenart / Ackerzahl	Sandiger Lehm / 49	
Grundbodenbearbeitung	25.09.2025 / Grubber	
organ. Düngung zur Vers.frucht / VF	keine / keine	
Bodenprobe v.	25.09.25	pH-Wert 5,9    P2O5 [mg/100g] 19    K2O [mg/100g] 20    Mg [mg/100g] 22
Nmin-Werte v.	16.02.26	0-30 cm 25    30-60 cm 25    60-90 cm 23    Nmin gesamt 73
Datum Aussaat	20.03.2026	
Aussaatsdichte [Körner/m <sup>2</sup> ]	380	

### Faktor 1 Intensität

Stufe	Bezeichnung	
1	ohne Fungizid und WR	
2	mit Fungizid und WR	

### Faktor 2 Sorte

Stufe	Bezeichnung	Zulassung	Züchter/Vertrieb	
1	Max	2008	IG Pflanzenzucht	/ LSV
2	Lion	2018	Saaten-Union	/ LSV
3	Asterion	2022	Hauptsaaen	/ LSV
4	Karl	2022	IG Pflanzenzucht	/ LSV
5	Stephan	2019 (AT)	Secobra	/ LSV
6	Erlbek	2021 (AT)	Secobra	/ LSV
7	Waran	2023	Saaten-Union	/ LSV
8	Caledon	2023	Hauptsaaen	/ LSV
9	Jacky	EU 2024	Saaten Union	/ LSV, Weisshafer

### Düngung

Termin / Datum	BBCH	Dünger	Aufwand	N kg/ha	P2O5 kg/ha	K2O kg/ha	MgO kg/ha	S kg/ha
N1    20.03.26		Harnstoff	1,3 dt/ha	60	0	0	0	0
		SSA	1,64 dt/ha	34	0	0	0	39

### Pflanzenschutz

Wirkungs- bereich	Mittel	Aufwand	Datum	BBCH
H	CONCERT SX	75 g/ha	06.05.26	30-31
I	Teppeki	140 g/ha	22.05.26	32-37

### Pflanzenschutz (Prüfplan): Faktor 1 Intensität

Stufe	Wirkungs- bereich	Mittel	Aufwand	BBCH (geplant)	Datum	BBCH
2	F	HINT (bei Mehltau)	0,4 l/ha	31-32		
2	W	CCC720	2 l/ha	31-31	08.05.26	30-31
2	W	Medax Top Turbo	0,3 l/ha 0,3 kg/ha	37-39	21.05.26	32-37
2	F	Protendo 250 EC	0,5 l/ha	49-55	02.06.26	49-55

## Krankheiten im Sommerhafer - Mittelvergleich und Strategie

Kultur / Wirkungsbereich      Hafer / Fungizid  
 V.-Kenn / V.-Stelle / Versuchsort      26AVESS-F-G550-KAS7402 / Kastorf / Kastorf  
 Vorfrucht / vorletzte Vorfrucht      Raps, Winter-  
 Bodenart / Ackerzahl      sandiger Lehm / 51  
 Datum Aussaat: 20.03.26      Aussaatdichte [Kö/m<sup>2</sup>]: 370      Sorte: Lion

### Pflanzenschutz (faktoriell) Fungizid

VG	Mittel	Aufwand	BBCH (geplant)	BBCH (Ist)	Termin	Datum
1	Kontrolle (unbehandelt)					
2	HINT	0,8 l/ha	39-39	37-39	F1	27.05.26
3	HINT	0,8 l/ha	55-59	57-59	F2	09.06.26
4	ELATUS ERA	0,8 l/ha	55-59	57-59	F2	09.06.26
5	Revytrex	0,8 l/ha	55-59	57-59	F2	09.06.26
6	Protendo 250 EC	0,6 l/ha	55-59	57-59	F2	09.06.26
7	HINT	0,4 l/ha	39-39	37-39	F1	27.05.26
	Protendo 250 EC	0,6 l/ha	55-59	57-59	F2	09.06.26

### Pflanzenschutz (konstant)

Datum	Mittel	Aufwand	BBCH (Ist)	BBCH (geplant)
06.05.2026	CONCERT SX	75 g/ha	29 - 30	
08.05.2026	CCC720	2 l/ha	29 - 30	
21.05.2026	Medax Top Turbo	0,3 l/ha 0,3 kg/ha	32 - 37	
22.05.2026	Teppeki	140 g/ha	32 - 37	

## Wachstumsregler im Sommerhafer - Strategie

Kultur / Wirkungsbereich      Hafer / Pflanzenwachstumsregulator  
 V.-Kenn / V.-Stelle / Versuchsort      26AVESS-W-G520-KAS7301 / Kastorf / Kastorf  
 Vorfrucht / vorletzte Vorfrucht      Raps, Winter-  
 Bodenart / Ackerzahl      sandiger Lehm / 51  
 Datum Aussaat: 20.03.26      Aussaatdichte [Kö/m<sup>2</sup>]: 370      Sorte: Lion

### Pflanzenschutz (faktoriell) Pflanzenwachstumsregulator

VG	Mittel	Aufwand	BBCH (geplant)	BBCH (Ist)	Termin	Datum
1	Kontrolle (unbehandelt)					
2	CCC720	2 l/ha	37-37	32-37	W2	21.05.26
3	CCC720 Moddus	2 l/ha 0,2 l/ha	37-37	32-37	W2	21.05.26
4	CCC720 PHFIX forte	1 l/ha 0,2 l/ha	37-37	32-37	W2	21.05.26
5	Medax Top Turbo	0,3 l/ha 0,3 kg/ha	37-37	32-37	W2	21.05.26
6	CCC720	2 l/ha	31-32	30-31	W1	08.05.26
	Medax Top Turbo	0,3 l/ha 0,3 kg/ha	37-37	32-37	W2	21.05.26
7	CCC720 Moddus	1 l/ha 0,1 l/ha	31-32	30-31	W1	08.05.26
	CCC720 Moddus	1 l/ha 0,1 l/ha	37-37	32-37	W2	21.05.26
8	Prodax	0,25 kg/ha	31-32	30-31	W1	08.05.26
	Prodax	0,25 kg/ha	37-37	32-37	W2	21.05.26
9	CCC720 Moddus	1 l/ha 0,3 l/ha	31-32	30-31	W1	08.05.26
	CCC720 Moddus	1 l/ha 0,3 l/ha	37-37	32-37	W2	21.05.26

### Pflanzenschutz (konstant)

Datum	Mittel	Aufwand	BBCH (Ist)	BBCH (geplant)
06.05.2026	CONCERT SX	75 g/ha	29 - 30	
22.05.2026	Teppeki	140 g/ha	32 - 37	
02.06.2026	Protendo 250 EC	0,5 l/ha	49 - 53	

## LSV Sommerweizen

Kultur / Serie / Jahr / Ort	(Fläche) Sommerweizen / WS-LSV / 2026 / Kastorf Bahnhof	Kirche
Vorfrucht / vorletzte Vorfrucht	Raps, Winter- (Körnernutzung)/ Gerste, Winter-	
Bodenart / Ackerzahl	Sandiger Lehm / 49	
Grundbodenbearbeitung	25.09.2025 / Grubber	
organ. Düngung zur Vers.frucht / VF	keine / keine	
Bodenprobe v.	05.09.25	pH-Wert 5,9    P2O5 [mg/100g] 19    K2O [mg/100g] 20    Mg [mg/100g] 22
Nmin-Werte v.	16.02.26	0-30 cm 25    30-60 cm 25    60-90 cm 23    Nmin gesamt 73
Datum Aussaat	20.03.2026	
Aussaaddichte [Körner/m <sup>2</sup> ]	400	

### Faktor 1 Intensität

Stufe	Bezeichnung	
1	ohne Fungizid und WR	
2	mit Fungizid und WR	

### Faktor 2 Sorte

Stufe	Bezeichnung	Zulassung	Züchter/Vertrieb	
1	KWS Carusum	2021	KWS Saat	/ LSV, E
2	KWS Jordum	2021	KWS Saat	/ LSV, B
3	Patricia	2021	Hauptsaaften	/ LSV, B
4	Winx	2021	Secobra	/ LSV, A
5	Lobster	2023	Saaften-Union	/ LSV, B
6	Mohican	2023	IG-Pflanzenzucht	/ LSV, A
7	Pireus	2023 (PL)	Saaften Union	/ LSV, A
8	KWS Benne	2025	KWS Saat	/ LSV, A

### Düngung

Termin / Datum	BBCH	Dünger	Aufwand	N kg/ha	P2O5 kg/ha	K2O kg/ha	MgO kg/ha	S kg/ha
N1    20.03.26		Harnstoff	1,3 dt/ha	60	0	0	0	0
		SSA	1,64 dt/ha	34	0	0	0	39
N2    30.04.26		KAS	0,5 dt/ha	14	0	0	0	0

### Pflanzenschutz

Wirkungs- bereich	Mittel	Aufwand	Datum	BBCH
H	CONCERT SX	75 g/ha	06.05.26	22-29
I	Teppeki	140 g/ha	22.05.26	30-32

### Pflanzenschutz (Prüfplan): Faktor 1 Intensität

Stufe	Wirkungs- bereich	Mittel	Aufwand	BBCH (geplant)	Datum	BBCH
2	F	Orius	1 l/ha	61-69		
2	W	CCC720	1,3 l/ha	25-25	08.05.26	22-29
2	F	Pronto PLUS	1,2 l/ha	31-33	21.05.26	30-32
2	W	Medax Top Turbo	0,3 l/ha 0,3 kg/ha	37-39	27.05.26	37-39
2	F	AMISTAR MAX Univoq	1,5 l/ha 1,5 l/ha	39-45	02.06.26	39-45



## Ackerbohnen-LSV

Kultur / Serie / Jahr / Ort	(Fläche) Ackerbohne / BA-LSV / 2026 / Kastorf	Am Biotop
Vorfrucht / vorletzte Vorfrucht	Weizen, Winter-/ Zuckerrübe	
Bodenart / Ackerzahl	Sandiger Lehm / 52	
Grundbodenbearbeitung	21.03.2026 / Grubber	
organ. Düngung zur Vers.frucht / VF	keine / keine	
Datum Aussaat	22.03.2026	
Aussaatsdichte [Körner/m <sup>2</sup> ]	45	

### Faktor 1 Sorte

Stufe	Bezeichnung	Zulassung	Züchter/Vertrieb	
1	Trumpet	2017	NPZ / Saaten-Union	/ VGL
2	Hammer	2023	NPZ / Saaten-Union	/ VRS, vicin- und convicinarm
3	Iron	2022	NPZ / Saaten-Union	/ VGL, vicin- und convicinarm
4	Caprice	EU 2020	Hauptsaat	/ LSV
5	Callas	EU 2022	PH Petersen	/ LSV, vicin- und convicinarm
6	Malibu	EU 2023	Saaten-Union	/ LSV, vicin- und convicinarm
7	Pantheon	EU 2025	NPZ / Saaten-Union	/ LSV, vicin- und convicinarm
8	Torina	EU 2023	Hauptsaat	/ LSV, vicin- und convicinarm
9	Mystic	EU 2023	Hauptsaat	/ LSV, vicin- und convicinarm
10	Vishnu	EU 2023	Nordic Seed	/ LSV, vicin- und convicinarm
11	Notilus	EU 2024	Nordic Seed	/ LSV

### Düngung

Termin / Datum	BBCH	Dünger	Aufwand	N kg/ha	P2O5 kg/ha	K2O kg/ha	MgO kg/ha	S kg/ha
M1 16.04.26	9-10	Lebosol Bor Lebosol Molybdän	0,5 l/ha 0,5 l/ha					

### Pflanzenschutz

Wirkungs- bereich	Mittel	Aufwand	Datum	BBCH
H	Bandur Clomazone 360 CS	4 l/ha 0,2 l/ha	27.03.26	3-3

## Ackerbohnen-Sortenvergleich mit Fungizidanwendung

Kultur / Serie / Jahr / Ort	(Fläche) Ackerbohne / BA-SV-Int2 / 2026 / Kastorf	Am Biotop
Vorfrucht / vorletzte Vorfrucht	Weizen, Winter-/ Zuckerrübe	
Bodenart / Ackerzahl	Sandiger Lehm / 52	
Grundbodenbearbeitung	21.03.2026 / Grubber	
organ. Düngung zur Vers.frucht / VF	keine / keine	
Datum Aussaat	22.03.2026	
Aussaatsdichte [Körner/m <sup>2</sup> ]	45	

### Faktor 1 Sorte

Stufe	Bezeichnung	Zulassung	Züchter/Vertrieb	
1	Trumpet	2017	NPZ / Saaten-Union	/ VGL
2	Hammer	2023	NPZ / Saaten-Union	/ VGL, vicin- und convicinarm
3	Iron	2022	NPZ / Saaten-Union	/ VGL, vicin- und convicinarm
4	Caprice	EU 2020	Hauptsaat	/ LSV
5	Callas	EU 2022	PH Petersen	/ LSV, vicin- und convicinarm
6	Malibu	EU 2023	Saaten-Union	/ LSV, vicin- und convicinarm
7	Pantheon	EU 2025	NPZ / Saaten-Union	/ LSV, vicin- und convicinarm
8	Torina	EU 2023	Hauptsaat	/ LSV, vicin- und convicinarm
9	Mystic	EU 2023	Hauptsaat	/ LSV, vicin- und convicinarm
10	Vishnu	EU 2023	Nordic Seed	/ LSV, vicin- und convicinarm
11	Notilus	EU 2024	Nordic Seed	/ LSV

### Düngung

Termin / Datum	BBCH	Dünger	Aufwand	N kg/ha	P2O5 kg/ha	K2O kg/ha	MgO kg/ha	S kg/ha
M1 16.04.26	9-10	Lebosol Bor Lebosol Molybdän	0,5 l/ha 0,5 l/ha					

### Pflanzenschutz

Wirkungsbereich	Mittel	Aufwand	Datum	BBCH
H	Bandur Clomazone 360 CS	4 l/ha 0,2 l/ha	27.03.26	3-3
F	Folicur	1 l/ha	10.06.26	65-65

## Krankheiten in Ackerbohnen - Mittelvergleich

Kultur / Wirkungsbereich      Acker-Bohne / Fungizid  
 V.-Kenn / V.-Stelle / Versuchsort      26VICFX-F-G431-KAS6401 / Kastorf / Kastorf  
 Vorfrucht / vorletzte Vorfrucht      Weizen, Winter-/ Rubebe, Zucker-  
 Bodenart / Ackerzahl      sandiger Lehm / 58  
 Datum Aussaat: 22.03.26      Aussaatdichte [Kö/m<sup>2</sup>]: 45      Sorte: Iron

### Pflanzenschutz (faktoriell)\_\_\_Fungizid

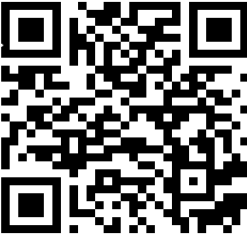
VG	Mittel	Aufwand	BBCH (geplant)	BBCH (Ist)	Termin	Datum
1	Kontrolle (unbehandelt)					
2	Folicur	1 l/ha	65-65	65-65	F2	10.06.26
3	Ortiva	1 l/ha	65-65	65-65	F2	10.06.26
4	ELATUS ERA	0,6 l/ha	65-65	65-65	F2	10.06.26
5	Ortiva*	1 l/ha	51-65	65-65	F1	10.06.26
	Folicur	1 l/ha	69-69		F3	
6	Ortiva*	1 l/ha	51-65	65-65	F1	10.06.26
	ELATUS ERA	0,6 l/ha	69-69		F3	

\* bei frühem Befall mit Falscher Mehltau zu EC 51-65 behandeln. Tritt kein früher Befall auf zu EC 65 behandeln.

# Winterroggen PS-Versuche

R	<b>4301</b>						R	<b>4401</b>						R	R	<b>4101</b>						R
Fahrgasse																						
R							R							R	R							R
Fahrgasse																						
R							R							R	R							R
Fahrgasse																						
R	1 2 3 4 5 6 7						R	1 2 3 4 5 6 7 8 9						R	R	1 2 3 4 5 6						R

Standort:



## Wachstumsregler im Winterroggen - Strategie

Kultur / Wirkungsbereich Roggen, Winter- / Pflanzenwachstumsregulator  
 V.-Kenn / V.-Stelle / Versuchsort 26SECCW-W-G160-KAS4301 / Kastorf / Berkenthin  
 Vorfrucht / vorletzte Vorfrucht Raps, Winter-/ Gerste, Winter-  
 Bodenart / Ackerzahl schluffiger Sand / 28  
 Datum Aussaat: 08.10.25 Aussaatdichte [Kö/m<sup>2</sup>]: 200 Sorte: KWS Serafino

### Pflanzenschutz (faktoriell) Pflanzenwachstumsregulator

VG	Mittel	Aufwand	BBCH (geplant)	BBCH (Ist)	Termin	Datum
1	Kontrolle (unbehandelt)					
2	CCC720	2 l/ha	31-32	31-32	W2	22.04.26
	Moddus	0,2 l/ha				
	Cerone 660	0,25 l/ha	37-39	37-39	W3	
Medax Top	0,5 l/ha					
Turbo	0,5 kg/ha					
3	CCC720	1 l/ha	30-31	30-31	W1	15.04.26
	Moddus	0,2 l/ha	31-32	31-32	W2	22.04.26
	CCC720	1 l/ha				
	Moddus	0,2 l/ha				
	Cerone 660	0,25 l/ha	37-39	37-39	W3	30.04.26
	Medax Top	0,5 l/ha				
Turbo	0,5 kg/ha					
4	CCC720	1 l/ha	31-32	31-32	W2	22.04.26
	Moddus	0,2 l/ha				
	Cerone 660	0,25 l/ha	37-39	37-39	W3	30.04.26
	Medax Top	0,5 l/ha				
Turbo	0,5 kg/ha	49-49	47-51	W4	08.05.26	
Cerone 660	0,25 l/ha					
5	Cerone 660	0,25 l/ha	37-39	37-39	W3	30.04.26
	Medax Top	0,5 l/ha				
	Turbo	0,5 kg/ha				
6	CCC720	2 l/ha	31-32	31-32	W2	22.04.26
	Moddus	0,2 l/ha				
	Cerone 660	0,25 l/ha	37-39	37-39	W3	30.04.26
	Moddus	0,2 l/ha				
7	CCC720	2 l/ha	31-32	31-32	W2	22.04.26
	Moddus	0,2 l/ha				
	PHFIX forte	0,2 l/ha				
	Cerone 660	0,25 l/ha	37-39	37-39	W3	30.04.26
	Moddus	0,2 l/ha				
PHFIX forte	0,17 l/ha					

### Pflanzenschutz (konstant)

Datum	Mittel	Aufwand	BBCH (Ist)	BBCH (geplant)
16.04.2026	Folicur	0,5 l/ha	31 - 32	
26.05.2026	ELATUS ERA	0,8 l/ha	59 - 61	

## Krankheiten im Winterroggen - Mittelvergleich - Blattkrankheiten

Kultur / Wirkungsbereich	Roggen, Winter- / Fungizid	
V.-Kenn / V.-Stelle / Versuchsort	26SECCW-F-G290-KAS4401 / Kastorf / Berkenthin	
Vorfrucht / vorletzte Vorfrucht	Raps, Winter- / Gerste, Winter-	
Bodenart / Ackerzahl	schluffiger Sand / 28	
Datum Aussaat: 08.10.25	Aussaatdichte [Kö/m <sup>2</sup> ]: 200	Sorte: KWS Serafino

### Pflanzenschutz (faktoriell) \_\_ Fungizid

VG	Mittel	Aufwand	BBCH (geplant)	BBCH (Ist)	Termin	Datum
1	Kontrolle (unbehandelt)					
2	ELATUS ERA	0,8 l/ha	41-59	59-60	F1	21.05.26
3	Univoq	1,2 l/ha	41-59	59-60	F1	21.05.26
4	Pioli SORATEL	1,1 l/ha 0,5 l/ha	41-59	59-60	F1	21.05.26
5	Comet Revytrex	0,33 l/ha 1,1 l/ha	41-59	59-60	F1	21.05.26
6	AMISTAR Protendo 250 EC	0,6 l/ha 0,5 l/ha	41-59	59-60	F1	21.05.26
7	AMISTAR ELATUS ERA	0,6 l/ha 0,8 l/ha	41-59	59-60	F1	21.05.26
8	ELATUS ERA Orius	0,8 l/ha 0,75 l/ha	41-59	59-60	F1	21.05.26
9	AMISTAR Orius	0,6 l/ha 0,75 l/ha	41-59	59-60	F1	21.05.26

### Pflanzenschutz (konstant)

Datum	Mittel	Aufwand	BBCH (Ist)	BBCH (geplant)
16.04.2026	Folicur	0,5 l/ha	31 - 32	
22.04.2026	CCC720 Moddus	2 l/ha 0,2 l/ha	31 - 32	
30.04.2026	Cerone 660 Medax Top Turbo	0,25 l/ha 0,5 l/ha 0,5 kg/ha	37 - 39	

**LANDWIRTSCHAFTSKAMMER  
SCHLESWIG-HOLSTEIN  
MIT ZWEI NEUEN INSTAGRAM KANÄLEN**



**Für mehr  
Fachwissen Pflanze folgt:**



@FELDERKIEK.LKSH

- aktuelles vom Feld
- Versuchserkenntnisse
- rechtliche Hinweise
- Umweltaspekte
- un wat to'n ankieken



**Für mehr  
Fachwissen Tier folgt:**



@FUTTERKAMP.LKSH

- landwirtschaftliche Tierhaltung
- Landwirtschaftliches Bauen & Innovation
- Aus- und Weiterbildung
- Praxisnahe Versuche



**MEHR LANDWIRTSCHAFT. MEHR WISSEN. MEHR INSTA!**

