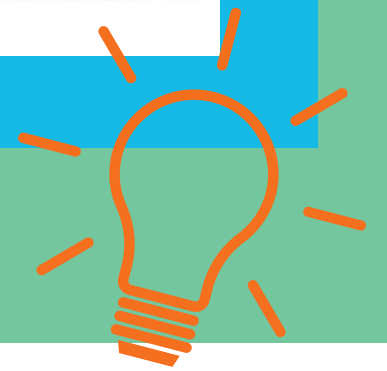


# Willkommen auf dem Versuchsfeld Ökolandbau in Lundsgaard der



**Landwirtschafts-  
kammer  
Schleswig-Holstein**





**Ackerbohne**



**Winterweizen**

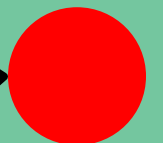


**Hafer**



**Wintergerste**

Sie befinden sich  
hier



# Wintergerste

**Wintergerste landet  
ausschließlich im  
Tierfutter.**

**Man sät sie Ende  
September.**

**Wintergerste ist deutlich  
früher reif als das übrige  
Getreide und wird  
bereits Anfang Juli  
geerntet**



# Winterweizen

**Der Winterweizen gehört zu den wichtigsten Getreidearten insbesondere für die menschliche Ernährung. Welche Sorten gute Backeigenschaften haben untersuchen wir unter anderem in unseren Versuchen.**



# Ackerbohne

**Ackerbohne wird traditionell im Frühling gesät. Wir haben hier aber auch einen Block mit Winterackerbohne. Sie dient als heimische Eiweißpflanz als Ersatz für Soja.**

**Ackerbohne ist eine sehr gute Vorfrucht**



# Sommerhafer

**Hafer sieht anders aus als andere Getreidearten, da er keine Ähre sondern eine Rispe hat.**

**Bevor Hafer für die menschliche Ernährung weiter verarbeitet werden kann, muss er in einer Schälmaschine geschält werden.**

**Auf dem Foto zu sehen ist Schwarzhäfer, die meisten Sorten haben aber gelbe Körner.**





# Landwirtschafts- kammer Schleswig-Holstein

## Wir sind für Dich da

Landwirtschaftskammer  
Schleswig-Holstein  
Grüner Kamp 15-17  
24768 Rendsburg  
Tel. +49 4331 9453-0  
[www.lksh.de](http://www.lksh.de)



## Folge uns

