

Gewässerschutzberatung in Schleswig-Holstein

Den Boden richtig mit Kalk versorgen

Eine ausreichende Versorgung des Bodens mit Kalk bildet die Grundlage aller Düngungsmaßnahmen in der Landwirtschaft. Die Ausbringung von Kalksteinmehl neutralisiert die Säuren und hebt den pH-Wert des Bodens an. Einer Bodenversauerung wird so entgegengewirkt, das Bodenleben wird gefördert, die Nährstoffverfügbarkeiten werden verbessert und somit wird insgesamt die Bodenfruchtbarkeit erhalten.

Ein dem Standort angepasster pH-Wert ist daher eine wichtige Voraussetzung dafür, dass die über die Düngung zugeführten Nährstoffe effizient in Ertrag umgesetzt und von den Flächen als Ernte abgefahren werden können. Die optimierte Kalkung stellt somit einen sehr wichtigen Baustein für eine gewässerschutzorientierte Flächenbewirtschaftung dar und trägt dazu bei, die Nährstoffeinträge in Grund- und Oberflächengewässer zu reduzieren.

Welche Faktoren bei der Kalkung Beachtung finden müssen, welche Kalke wann Anwendung finden sollten und welches die Vorteile eines gut eingestellten Boden-pH-Wertes sind, beschreibt der folgende Artikel.

Im August 2021 wurde die Gewässerschutzberatung für die Landwirtschaft landesweit auf das gesamte Schleswig-Holstein ausgedehnt. Die Maßnahme wird in den sechs Beratungsgebieten in der Gebietskulisse der gefährdeten Grundwasserkörper, auf dem Geestrücken Schleswig-Holsteins, aus dem europäischen Eler-Fonds gefördert, während die Beratungsleistungen in den Gebieten sieben bis 14 aus reinen Landesmitteln finanziert werden. Alle Landwirtinnen und Landwirte haben fortan die Möglichkeit, eine betriebsindividuelle, kostenfreie, gewässerschutzorientierte Beratung in Anspruch zu nehmen.

Friederike Marpe
Melund

Abbildung: Übersichtskarte der Beratungsgebiete

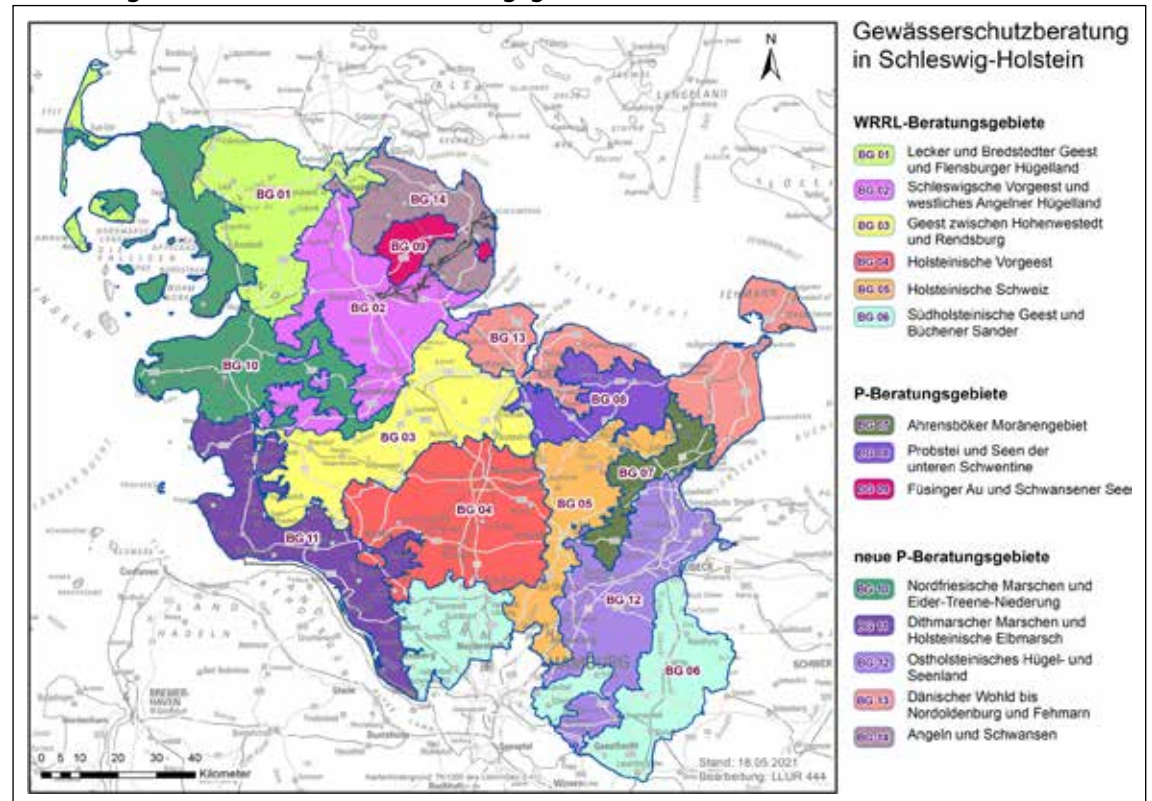


Tabelle: Übersicht der für die Gewässerschutzberatung zuständigen Büros

Beratungsgebiet (BG) und zuständiges Büro	Kontaktperson/en	Telefon
BG 1 : Iglu – Ingenieurgemeinschaft für Landwirtschaft und Umwelt	Dr. Christiane von Holtzendorff	04 31-66 11 53 48
BG 2: LKSH – Landwirtschaftskammer Schleswig-Holstein	Jens Mackens	0 43 31-94 53-325
BG 3: GWS Nord – Gewässerschutzberatung Nord	Dr. Heidi Schröder	04 31-2 09 99 21
	Dr. Jürgen Buchholtz	
BG 4: Ingus – Ingenieurdienst UmweltSteuerung GmbH	Heinrich Hack	0 43 92-91 30-971
BG 5: Ingus – Ingenieurdienst UmweltSteuerung GmbH	Lorenz Schneider	0 43 92-91 30-975
BG 6: Geries-Ingenieure	Julie Eberle	0 41 20-7 06 84 16
BG 7: Ingus – Ingenieurdienst UmweltSteuerung GmbH	Andreas Frahm	0 43 92-91 30-972
BG 8: Iglu – Ingenieurgemeinschaft für Landwirtschaft und Umwelt	Tobias Johnen	04 31-66 11 53 49
BG 9: LKSH – Landwirtschaftskammer Schleswig-Holstein	Jens Mackens	0 43 31-94 53-325
BG 10: Iglu – Ingenieurgemeinschaft für Landwirtschaft und Umwelt	Tobias Johnen	04 31-66 11 53 49
BG 11: GWS Nord – Gewässerschutzberatung Nord	Dr. Heidi Schröder	04 31-2 09 99 21
	Dr. Jürgen Buchholtz	
BG 12: Geries-Ingenieure	Marius Denecke	0 41 20-7 06 84 14
BG 13: Ingus – Ingenieurdienst UmweltSteuerung GmbH	Andreas Frahm	0 43 92-91 30-972
BG 14: LKSH – Landwirtschaftskammer Schleswig-Holstein	Carina Wilken	0 43 31-94 53-343
	Jens Mackens	0 43 31-94 53-325



Unser Online-Shop im neuen Outfit!

Seit einigen Wochen ist unser neu gestalteter Bauernblatt-Shop online.

Abo-Service · Büchershop · Kalenderverkauf

shop.bauernblatt.com

