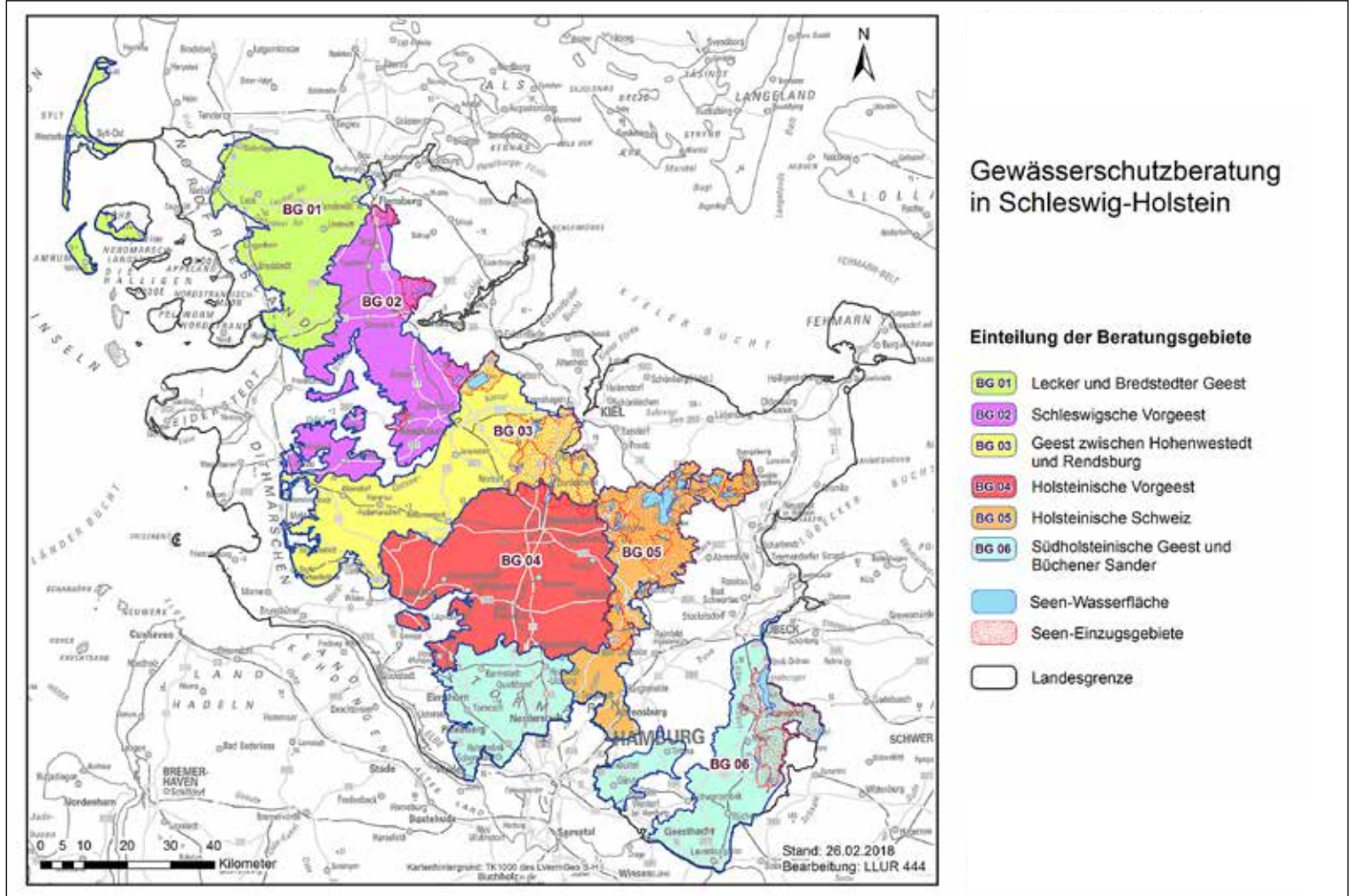


Gewässerschutzberatung in Schleswig-Holstein

Die Gebiete und ihre Ansprechpartner

Grafik: Übersichtskarte der Beratungsgebiete (Stickstoffkulisse)



Organische Düngemittel wie Gülle, Jauche und Festmist fallen auf jedem Betrieb mit Tierhaltung an und die Produktion von Silage ist heute Standard und eine wichtige Grundlage für eine erfolgreiche Milch- und Fleischerzeugung.

Die Lagerung der organischen Nährstoffträger, der Anfall von möglichen Silagesickersäften und von belastetem Niederschlagswasser der Hofflächen stellt viele Landwirte und Landwirtinnen vor enorme organisatorische und wirtschaftliche Herausforderungen. Spätestens bei einer Baumaßnahme, zum Beispiel zum Neubau oder zur Erweiterung von Tierställen auf einem landwirtschaftlichen Betrieb müssen Neuberechnungen zur Lagerkapazität von organischen Nährstoffträgern ge-

macht werden. Auch ohne einen Neubau sollte sich jeder Landwirt Gedanken um die bauliche Ausstattung der Anlagen machen, um die gesetzlichen Vorgaben einzuhalten.

Punktuelle Einträge in die Umwelt und Gewässer können häufig durch einfache Sofortmaßnahmen unterbunden werden, während das gesamtbetriebliche Anlagenmanagement einer professionellen Konzeption und Berechnung, häufig verbunden mit finanziellen Investitionen, bedarf.

Im nachfolgenden Artikel geht die Landwirtschaftskammer Schleswig-Holstein, die im Beratungsgebiet 2 der Wasserrahmenrichtlinien-Gebietskulisse der Grundwasserkörper im schlechten chemischen Zustand tätig ist, auf die Herausforderungen des anlagenbezogenen Gewässerschutzes, ins-

besondere des Lagerraumbedarfes ein.

Die sechs Beratungsgebiete umfassen zirka die Hälfte der landwirtschaftlichen Nutzfläche in Schleswig-Holstein. Innerhalb der Gebietskulisse haben alle Landwirte die Möglichkeit, im Rah-

men der Gewässerschutzberatung, die durch den europäischen Elerfonds gefördert wird, eine kostenfreie, gewässerschutzorientierte Beratung in Anspruch zu nehmen. Dazu kann gerne das für das Gebiet zuständige Fachbüro kontaktiert werden.

Tabelle: Beratungsgebiet und zuständiges Büro

Beratungsgebiet und zuständiges Büro	Telefon
BG 1 Lecker und Bredstedter Geest Iglu Ingenieurgemeinschaft für Landwirtschaft und Umwelt	0 48 34-9 84 88 60
BG 2, Schleswigsche Vorgeest LKSH – Landwirtschaftskammer Schleswig-Holstein	0 43 31-9 45 33 25
BG 3, Geest zwischen Hohenwestedt und Rendsburg GWS-Nord – Gewässerschutzberatung Nord	04 31-2 09 99 21
BG 4, Holsteinische Vorgeest Ingus – Ingenieurdienst UmweltSteuerung GmbH	0 43 92-9 13 09 71
BG 5, Holsteinische Schweiz Ingus – Ingenieurdienst UmweltSteuerung GmbH	0 43 92-9 13 09 75
BG 6, Südholsteiner Geest und Büchener Sander Geries-Ingenieure	0 41 20-706 84 13